



DE VALK  
YACHT BROKERS



## GIANETTI NAVETTA 24



DE VALK  
YACHT BROKERS

## KOMMENTARE DES MAKLERS

The Gianetti Navetta 24 will be auctioned online at Bright Auctions. Bids can only be placed online at Bright Auctions. All information about the auction is available on the website <https://bit.ly/4aoiyDh> : The yacht features a spectacular full-beam owner's suite on the main deck, complemented by two luxurious VIP cabins, two refined guest cabins, and discreet crew accommodation. Her beautifully proportioned aft deck and flybridge offer exceptional spaces for entertaining and relaxing with family and guests. She has recently undergone extensive maintenance.

*Nico Stillitano*

## TECHNISCHE DATEN

<b>Maße</b>	24.00 x 6.16 x 1.60 (m)	<b>Werft</b>	Gianetti Yachts
<b>Baujahr</b>	2004	<b>Kabinen</b>	5
<b>Material</b>	GFK	<b>Kojen</b>	10
<b>Motor(en)</b>	2 x Caterpillar C 18 DITA diesel	<b>PS/kW</b>	2 x 1,014.00 (PS), 746.30 (kW)
<b>Angebotspreis</b>	€ 300.000 (MwSt. Beahlt)	<b>Liegeplatz</b>	elsewhere / nicht im Verkaufsbüro

## KONTAKT

<b>Verkaufsbüro</b>	De Valk Rome	<b>Telefon</b>	+39 06 65 81221
<b>Adresse</b>	c/o Nautilus Marina Srl, Via Monte Cadria, 127  00054 Fiumicino Roma  IT	<b>E-Mail</b>	rome@devalk.nl

## HAFTUNGSAUSSCHLUSS

Diese Angaben erfolgen nach bestem Wissen, können jedoch nicht garantiert werden.



## ALLGEMEIN

<b>Modell</b>	GIANETTI NAVETTA 24
<b>Typ</b>	Motoryacht
<b>Rumpflänge (m)</b>	24,00
<b>Breite (m)</b>	6,16
<b>Tiefgang (m)</b>	1,60
<b>Baujahr</b>	2004
<b>Werft</b>	Gianetti Yachts
<b>Land</b>	Italien
<b>Entwerfer</b>	Gianetti
<b>Gewicht (t)</b>	60
<b>CE Norm</b>	A
<b>Rumpfmateriale</b>	GFK
<b>Rumpffarbe</b>	gebrochenes Weiß
<b>Rumpfform</b>	Rundspant
<b>Material Aufbauten</b>	GFK
<b>Stossliste</b>	Edelstahl
<b>Deckmaterial</b>	GFK
<b>Deck Finish</b>	Teak
<b>Deck Finish Aufbauten</b>	Teak
<b>Pflicht Bedeckung</b>	Teak
<b>Fenster Einfassung</b>	Aluminium
<b>Fenster Material</b>	Sicherheitsglas
<b>Bullauge</b>	Aluminium
<b>Flybridge</b>	ja
<b>Flybridge Persenning</b>	Canvas
<b>Radar Träger</b>	ja
<b>Treibstofftank (Liter)</b>	Stahl 18000
<b>Füllstandsanzeige (Treibstofftank)</b>	ja
<b>Trinkwassertank (Liter)</b>	Stahl 2000
<b>Füllstandsanzeige (Trinkwasser)</b>	ja



<b>Fäkaelien Tank (Liter)</b>	ja
<b>Füllstandsanzeige (Fakaelientank)</b>	ja
<b>Fäkaelien Tankablauf</b>	Deck Verbindung + Pumpe
<b>Radsteuerung</b>	hydraulik
<b>Innerhalb Steuerung</b>	Yes
<b>Aussen Steuerung</b>	Yes
<b>Radsteuerung auf Flybridge</b>	hydraulik Yes

## UNTERKUNFT

<b>Kabinen</b>	5
<b>Kojen</b>	10
<b>Mannschaftskabine</b>	2
<b>Mannschaftskojen</b>	Single bed
<b>Innen</b>	Teak Teak
<b>Einteilung</b>	5 double cabins, 5 bathrooms, 2 crew cabins
<b>Fussboden</b>	Teak und Holly
<b>Achterdeck</b>	ja
<b>Klima Anlage</b>	Klima mit Ruckzyklus Climma
<b>Speisezimmer</b>	ja
<b>Schiebetür zum Achterdeck</b>	ja
<b>Kombüse</b>	ja
<b>Arbeitsfläche</b>	Kunststoff
<b>Spülbecken</b>	Edelstahl
<b>Herd</b>	Gas
<b>Ofen</b>	ja
<b>Mikrowelle</b>	Whirlpool
<b>Kuhlschrank</b>	Double civil
<b>Gefrier Truhe</b>	ja
<b>Wasserdruck System</b>	elektrisch
<b>Geschirrspulmaschine</b>	ja
<b>Eismaschine</b>	ja



Eignerkabine	Doppelbett Main deck suite
Kleiderschrank	hängend/Schublad/Regale
Badezimmer	en suite Five
Toilet	en suite Five
Toilette System	elektrisch
Handwaschbecken	im Badezimmer
Dusche	en suite
Gästekabine 1	Doppelbett VIP cabin
Kleiderschrank	hängend/Schublad/Regale
Badezimmer	en suite
Toilette	en suite
Toilette System	elektrisch
Handwaschbecken	im Badezimmer
Dusche	en suite
Gästekabine 2	Französisch Bett 2nd VIP cabin
Kleiderschrank	hängend/Schublad/Regale
Badezimmer	en suite
Toilette	en suite
Toilette System	elektrisch
Handwaschbecken	im Badezimmer
Dusche	en suite
Gästekabine 3	Zwei Einzelbetten
Kleiderschrank	hängend/Schublad/Regale
Badezimmer	ja
Toilette	en suite
Toilette System	elektrisch
Handwaschbecken	im Badezimmer
Dusche	en suite
Gästekabine 4	Zwei Einzelbetten
Badezimmer	ja
Toilette	ja
Toilette System	elektrisch



Dusche	ja
Mannschaftskabine(n)	2 separate
Badezimmer (Mannschaft)	ja
Toilette (Mannschaft)	ja
Toilette System	elektrisch
Handwaschbecken	im Badezimmer
Waschmaschine	ja
Flybridge	ja
Wet-Bar	ja

## MASCHINEN

Motoranzahl	2
Marke	Caterpillar
Typ	C 18 DITA
PS	1014
kW	746.30
Kraftstoffart	Diesel
Installiert im Jahr	2004
Höchstgeschwindigkeit (Kn)	18
Marschgeschwindigkeit (Kn)	11
Verbrauch (l/h)	140
Motorstunden	3443
Kühlungssystem Motor	indirekte Wärmetauscher
Antrieb	Schraubenwelle
Motor bedienung	elektrisch
Gewende getriebe	hydraulic
Motorsteuerung	4 control points
Bugschraube	hydraulik
Exhaust	wassergekühlt
Propeller Typ	fest
Propellerblätter	Bronze



<b>Material Propellerwelle</b>	Edelstahl
<b>Hand Bilgenpumpe</b>	ja
<b>Elektrische Bilgenpumpe</b>	ja
<b>Bilge Alarm</b>	ja
<b>Elektrische Anlage</b>	24V Service 12V Engine
<b>Generator</b>	Nassauspuff Onan 16 Kw
<b>Betriebstunden Generator</b>	6000
<b>Generator 2</b>	Onan 16 Kw
<b>Batterien</b>	ja
<b>Starterbatterie</b>	4 x 220 Ampere
<b>Versorgungsbatterie</b>	8 x 220 Ampere
<b>Generatorbatterie</b>	2
<b>Batterie Monitor</b>	ja
<b>Batterie Ladegerat</b>	ja
<b>Umwandler</b>	ja
<b>Dioden-Batterie-Koppler</b>	ja
<b>Landstrom</b>	mit Kabel
<b>Wasserbereiter</b>	220 Lt/h
<b>Stabilisatoren</b>	Finne

## NAVIGATION

<b>Kompass</b>	Riviera
<b>Kompass auf der Flybridge</b>	Danforth
<b>Tiefenanziege</b>	Raymarine ST60
<b>Tiefenanziege/Logge</b>	Raymarine ST60
<b>Logge</b>	Raymarine ST60
<b>Windlupe anzeige</b>	Raymarine ST60
<b>UKW</b>	Raymarine
<b>Autopilot</b>	Raymarine Smart Pilot
<b>Ruderwinkel Anzeige</b>	ja
<b>Radar</b>	ja



GPS	Raymarine RX300
Radar/GPS/Plotter	3 x Raymarine C 120
Elektronische Kart(en)	ja
Navigation Beleuchtung	ja

## AUSRÜSTUNG

Kuchenbude	ja
Bimini	ja
Cockpit Polster	ja
Cockpit Tisch	ja
Cockpit Sessel	ja
Badeplattform	ja
Badeleiter	Edelstahl
Gangway	Hydraulic
Heckdusche	ja
Ankerkette	ja
Ankerwinde	ja
Heck Ankerwinde	hydraulik 2x
Beiboot	fest Rumpf
Ausserborder	Yamaha 25 Hp
Deck Kran	ja
See Reling	Edelstahl
Seiten-Einstieg Seereling	ja
Scheibenwischer	ja
Horn	ja
Fenderkissen	ja
Festmacher	ja
TV	ja
TracVision ball	ja
Radio-CD Spieler	Fusion
Feuerloscher	ja



Feuerlöscher in Maschine Raum

ja



GIANETTI NAVETTA 24



GIANETTI NAVETTA 24



# GIANETTI NAVETTA 24



# GIANETTI NAVETTA 24



GIANETTI NAVETTA 24



GIANETTI NAVETTA 24





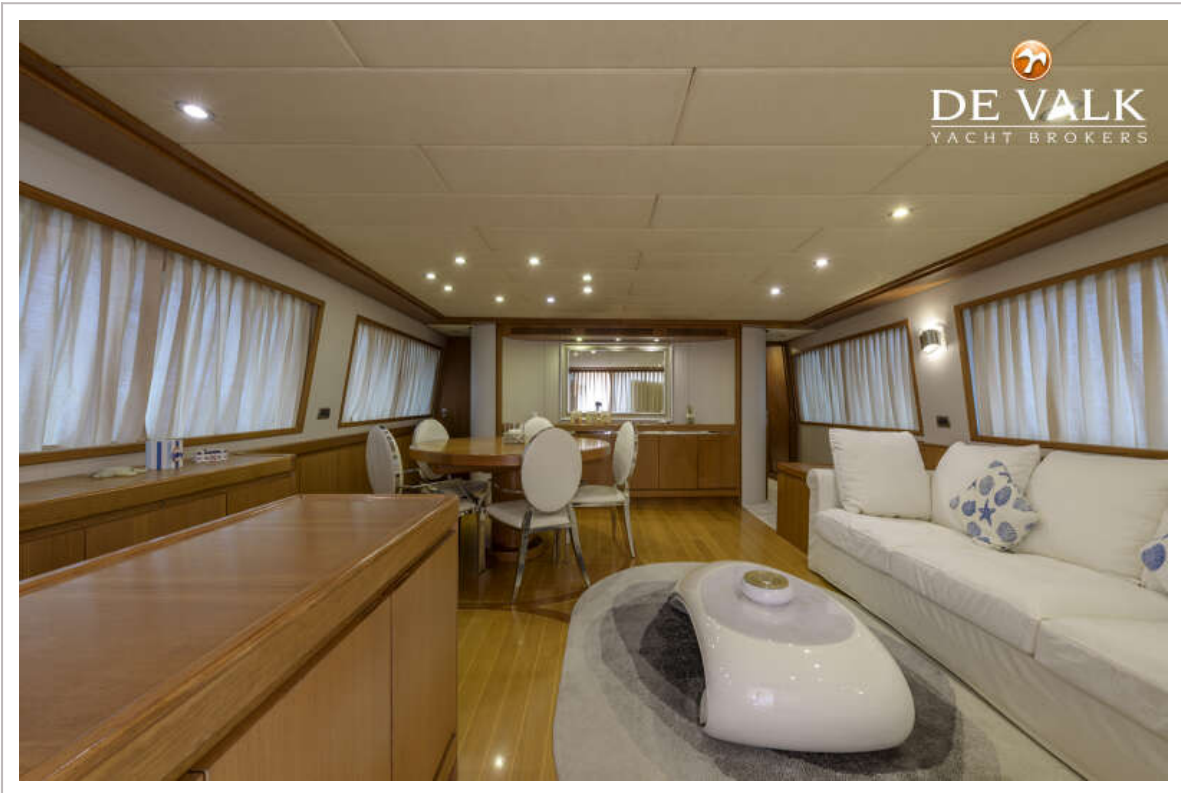
GIANETTI NAVETTA 24



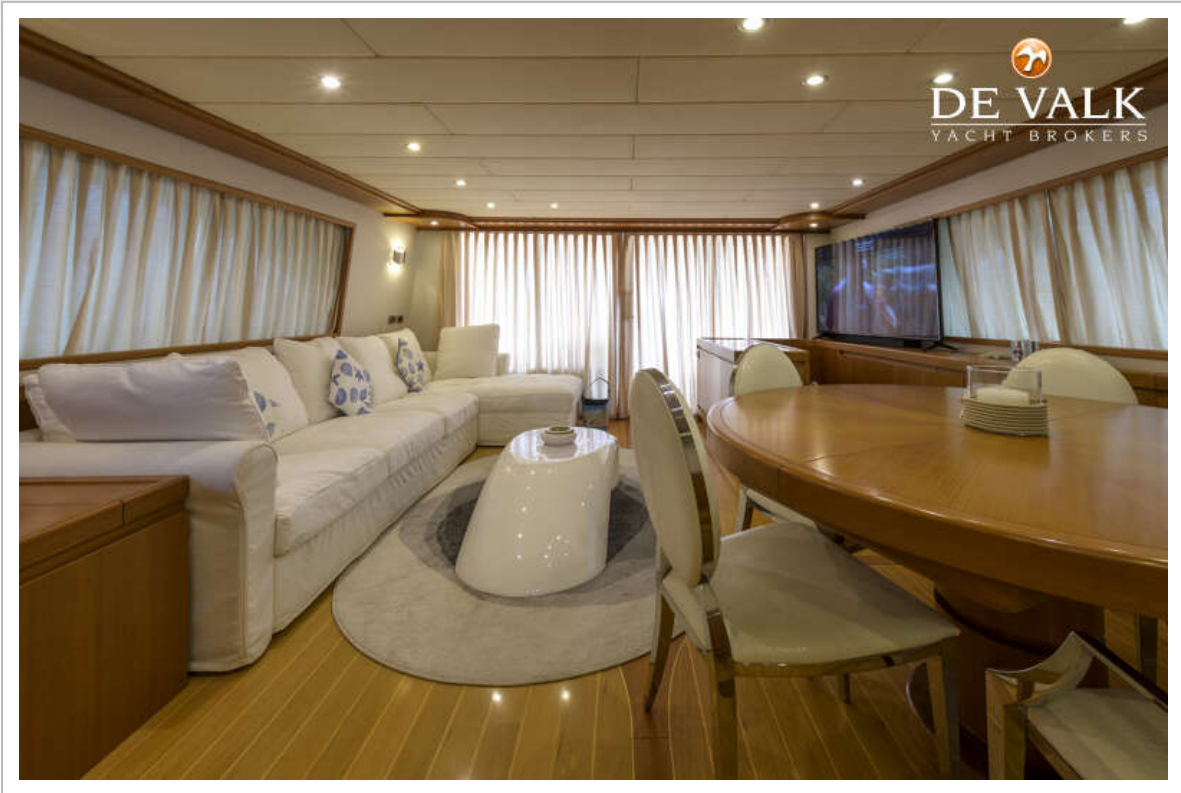
GIANETTI NAVETTA 24



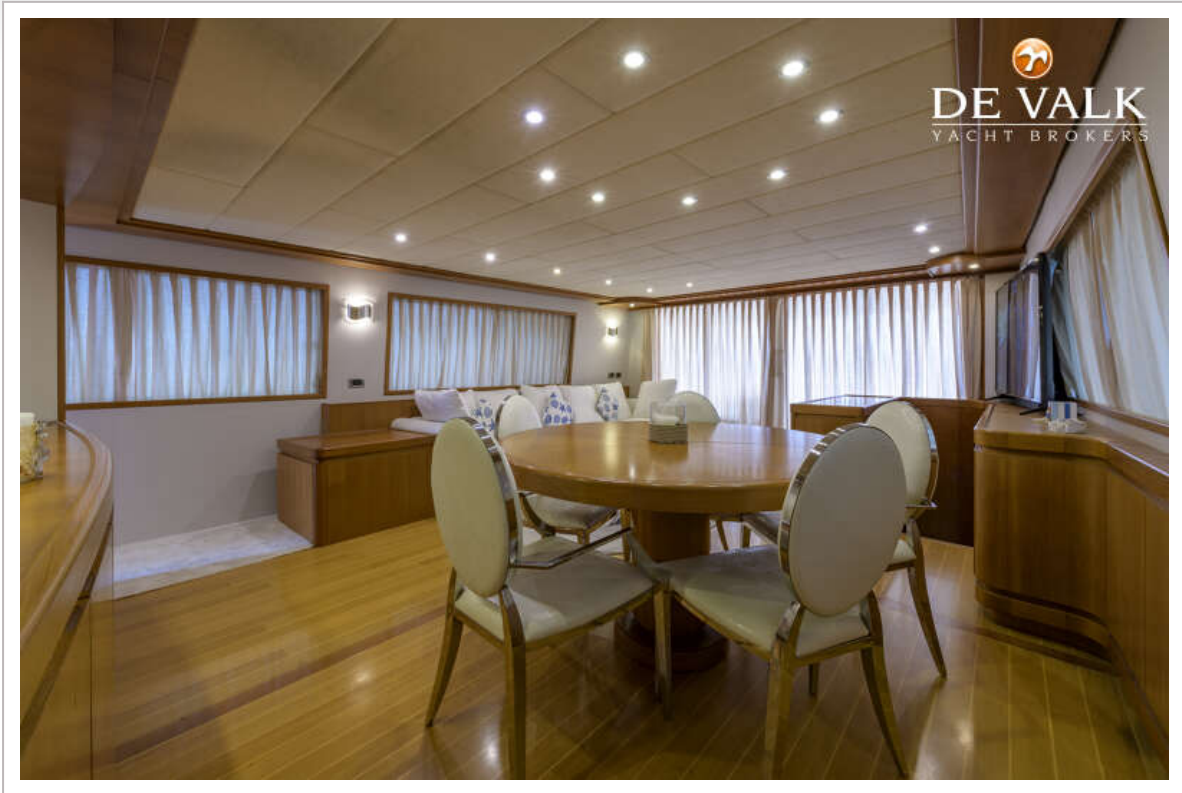
GIANETTI NAVETTA 24



GIANETTI NAVETTA 24



GIANETTI NAVETTA 24



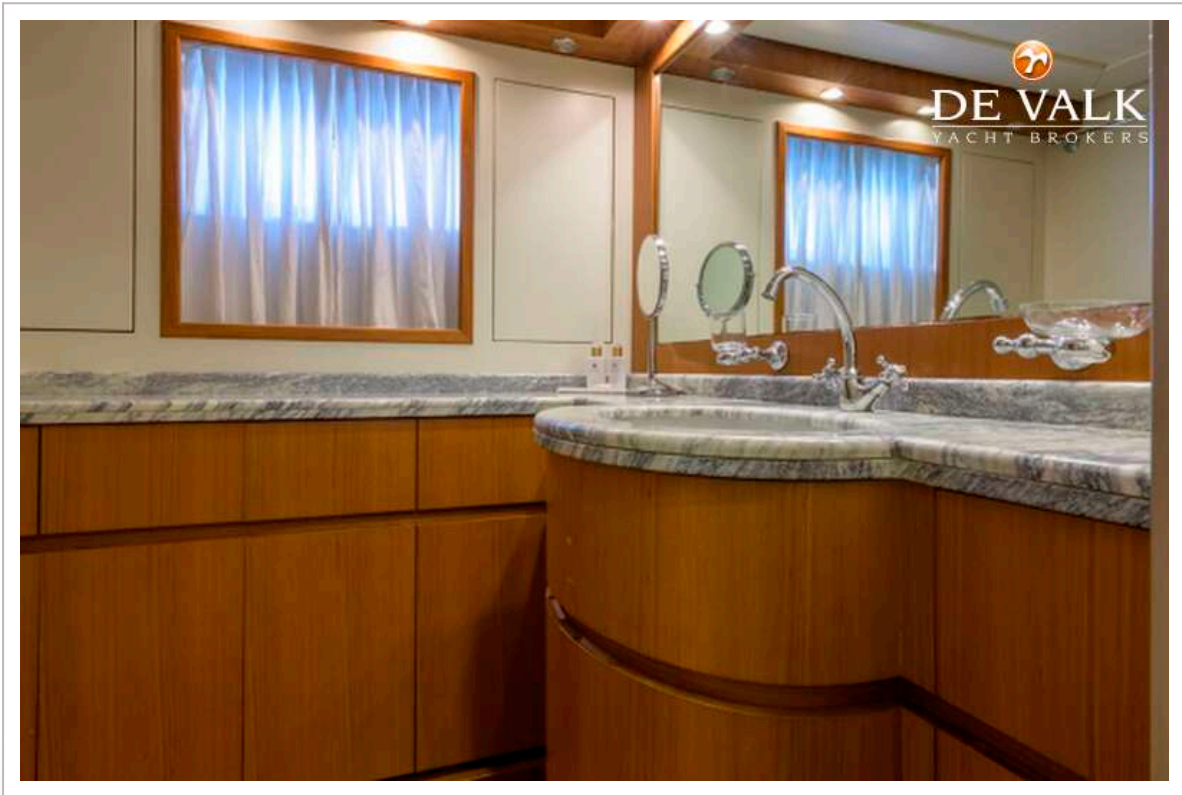
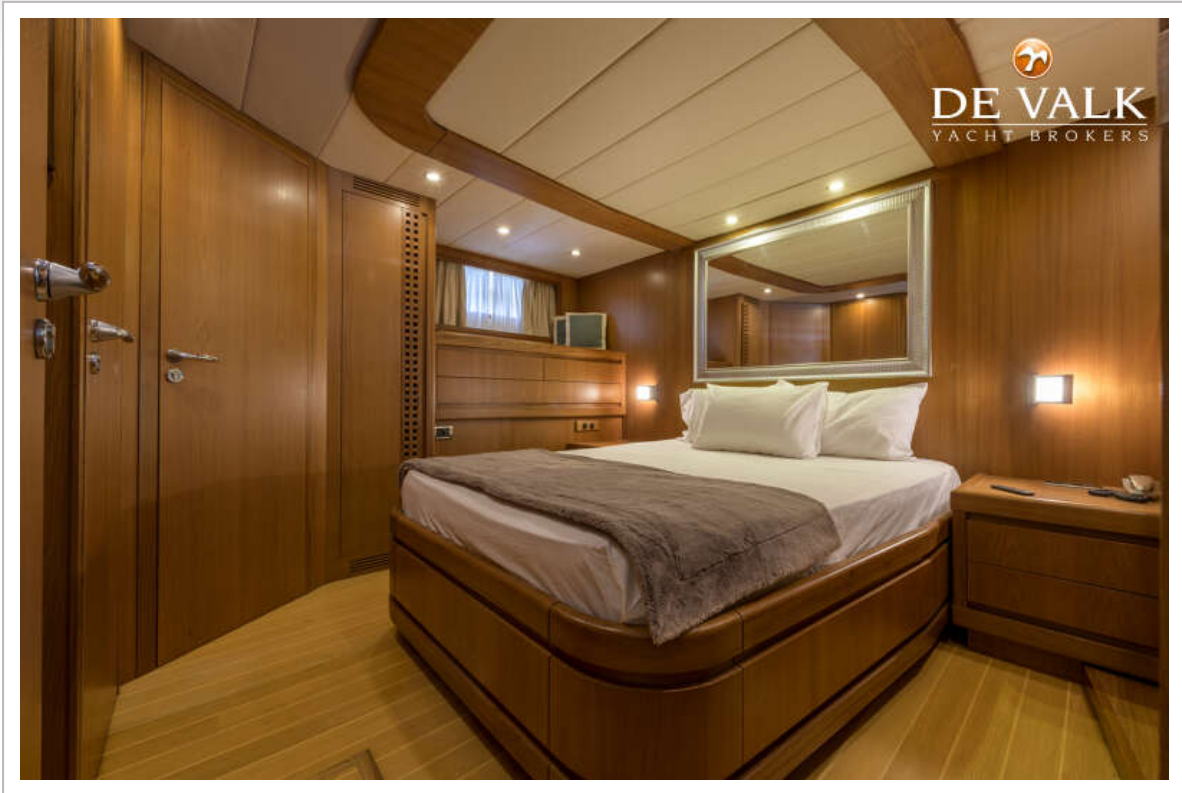
GIANETTI NAVETTA 24



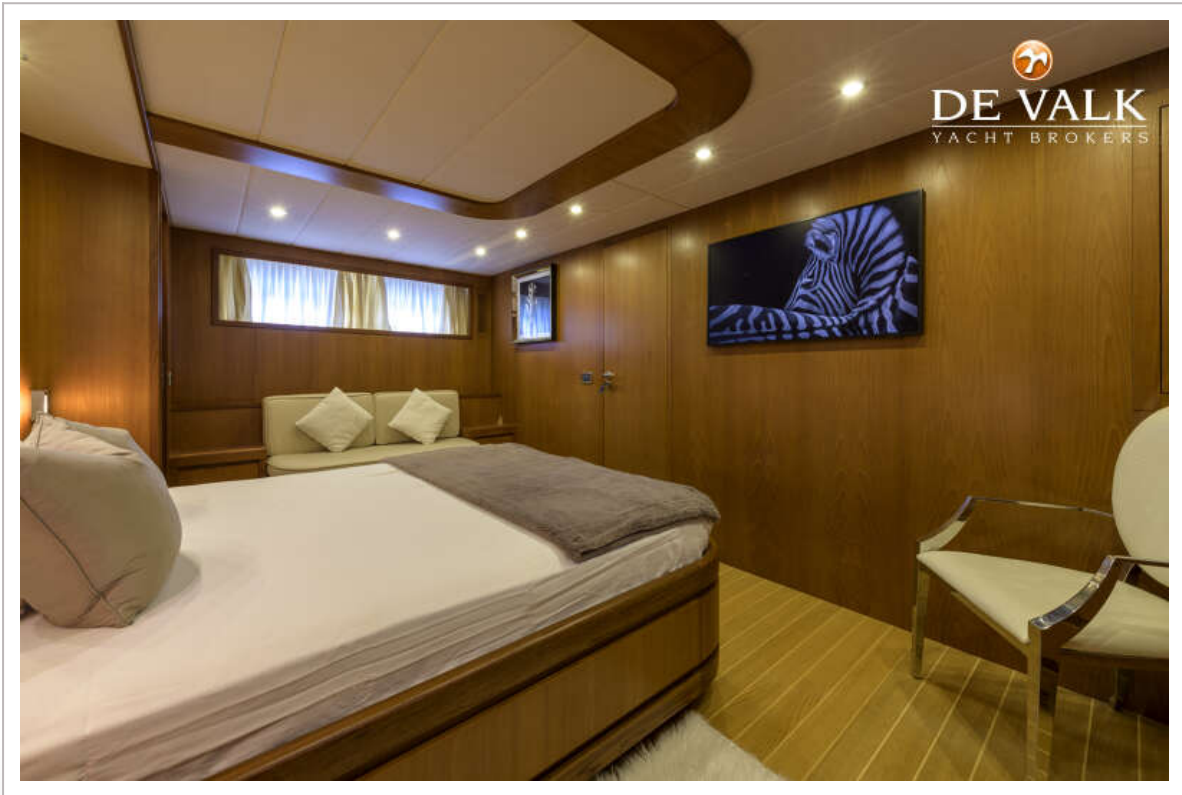
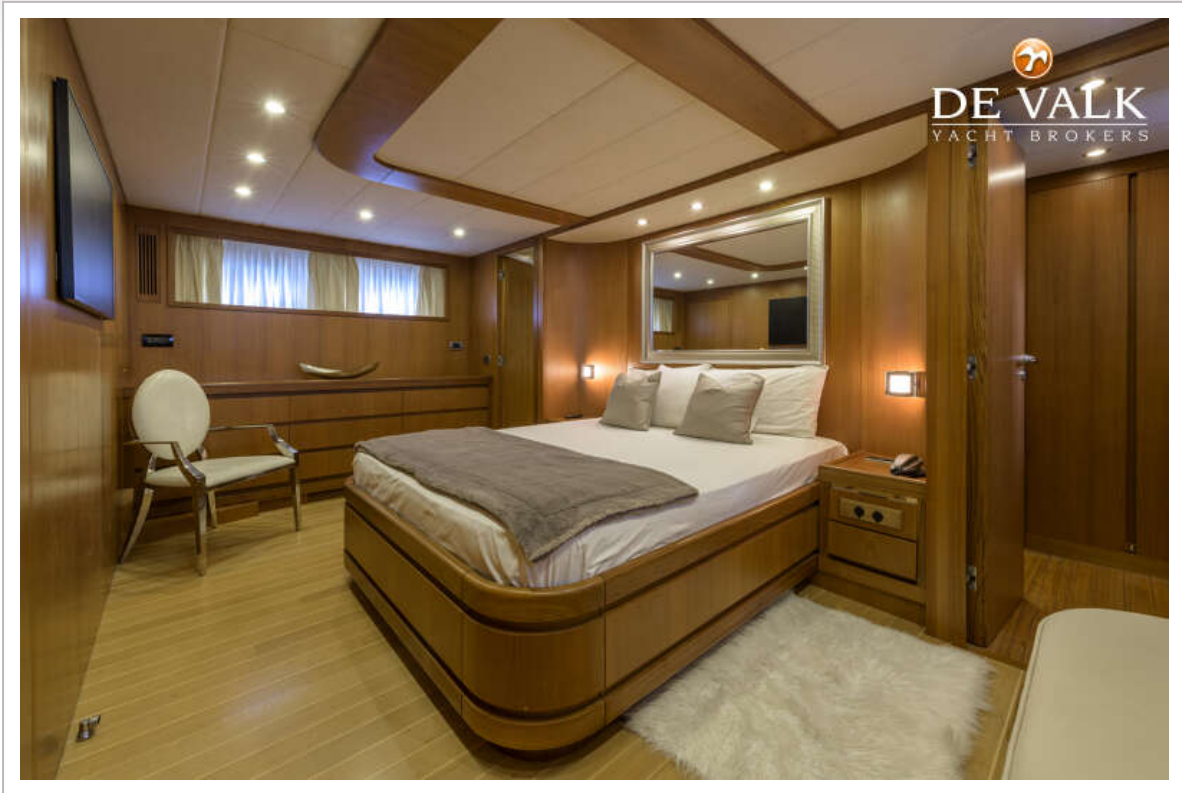
GIANETTI NAVETTA 24



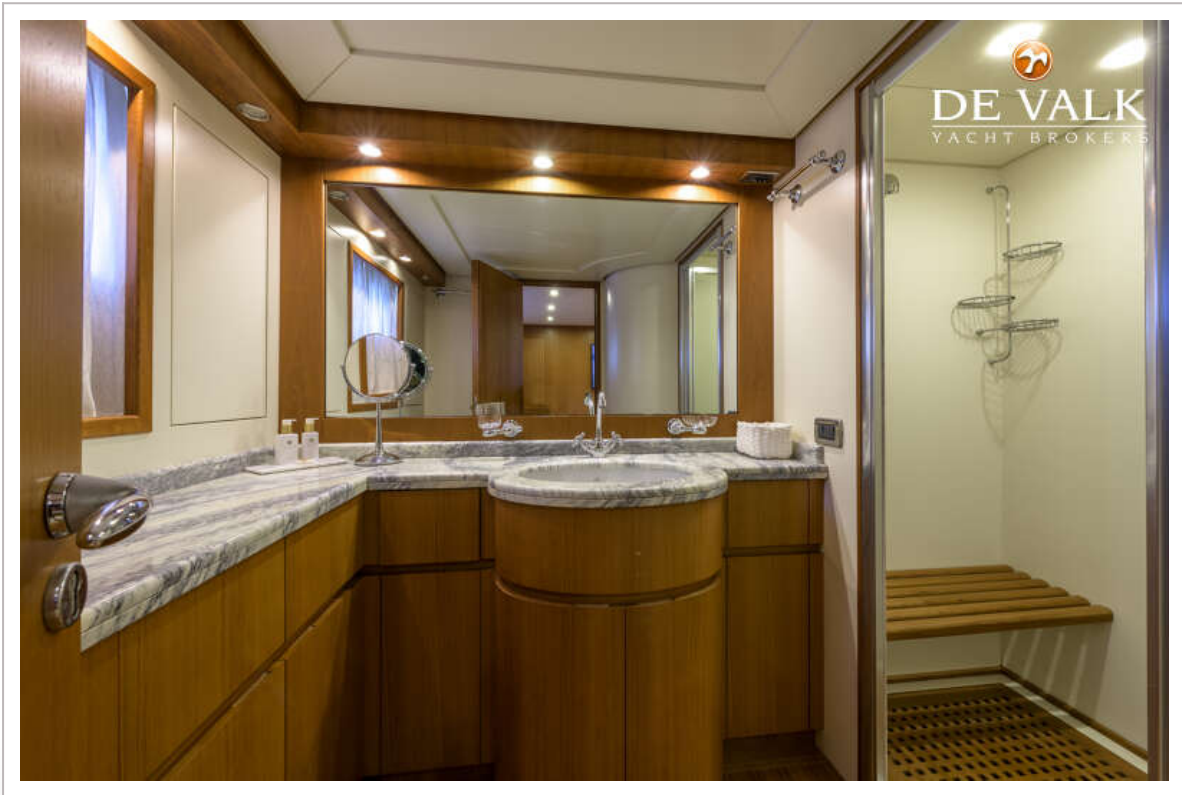
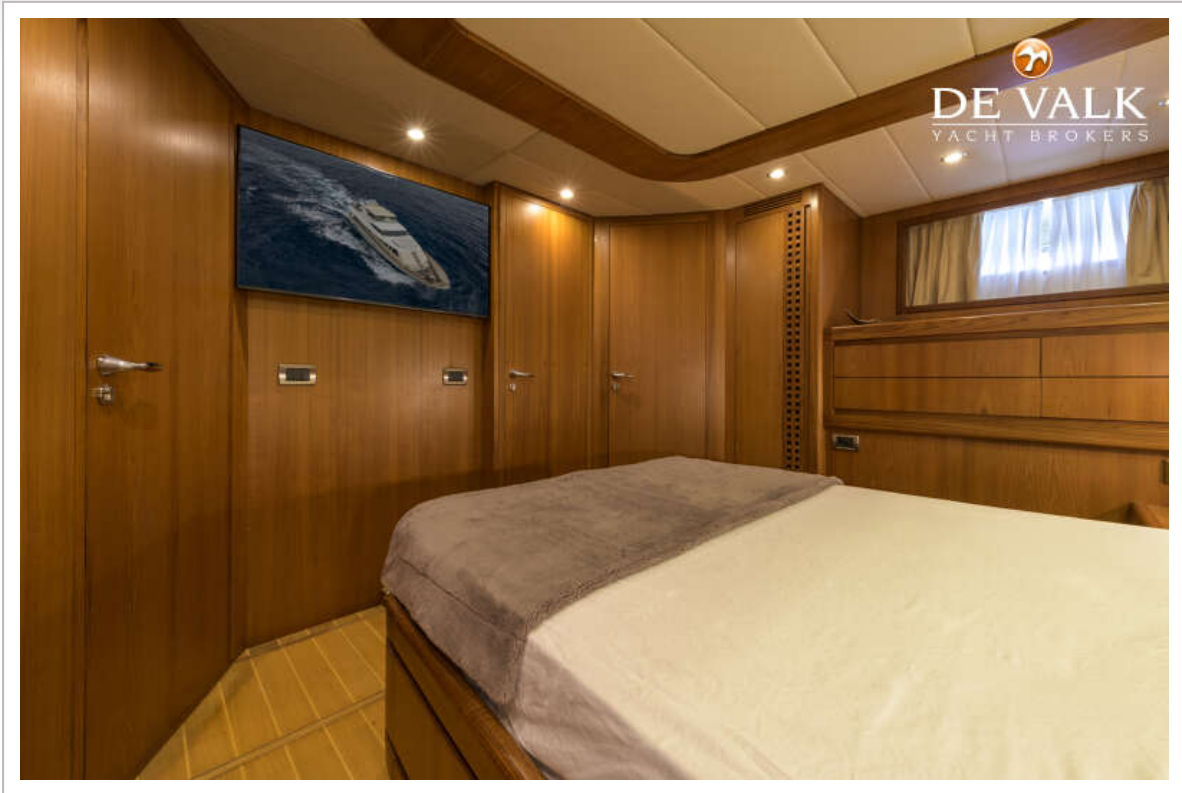
GIANETTI NAVETTA 24



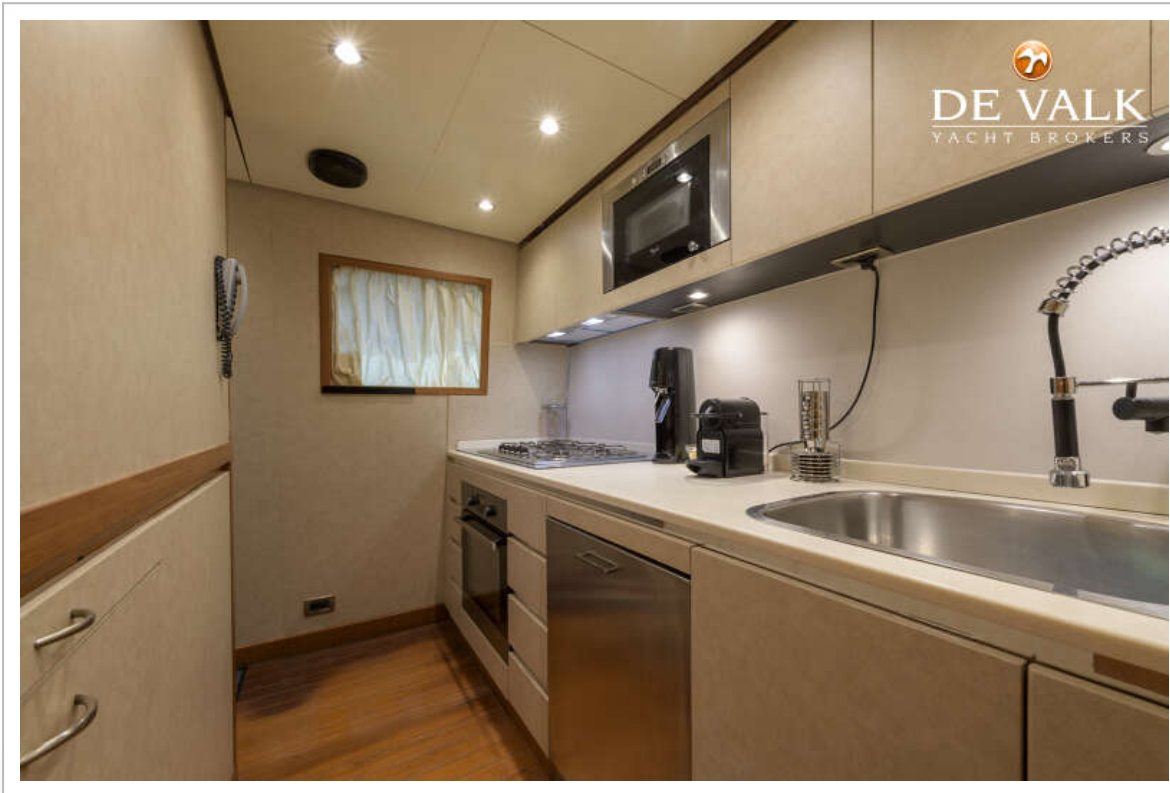
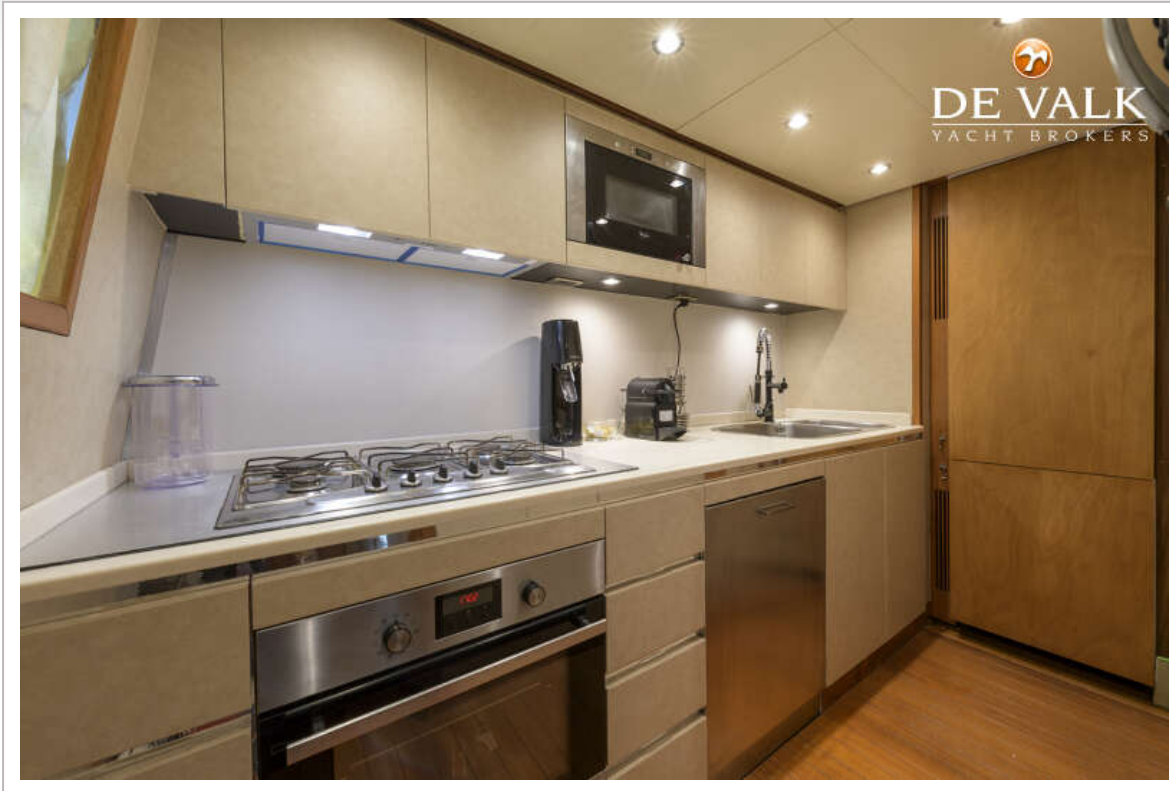
GIANETTI NAVETTA 24



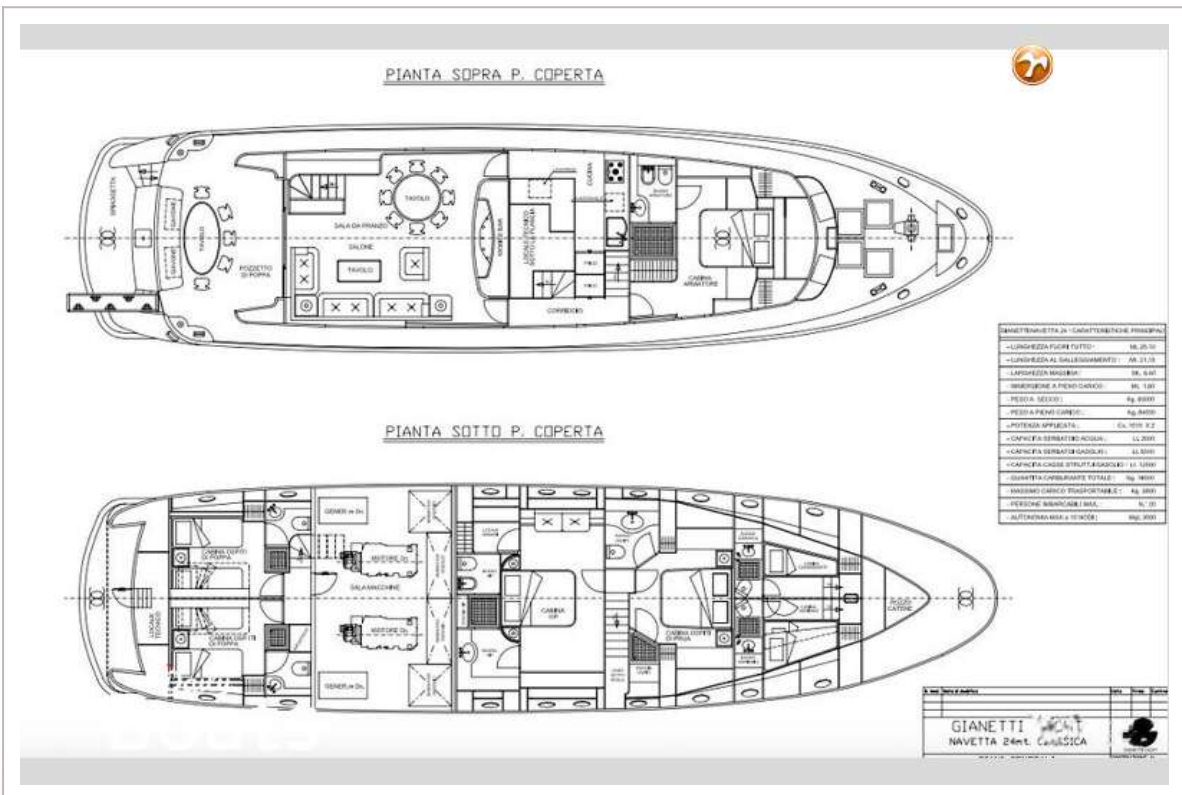
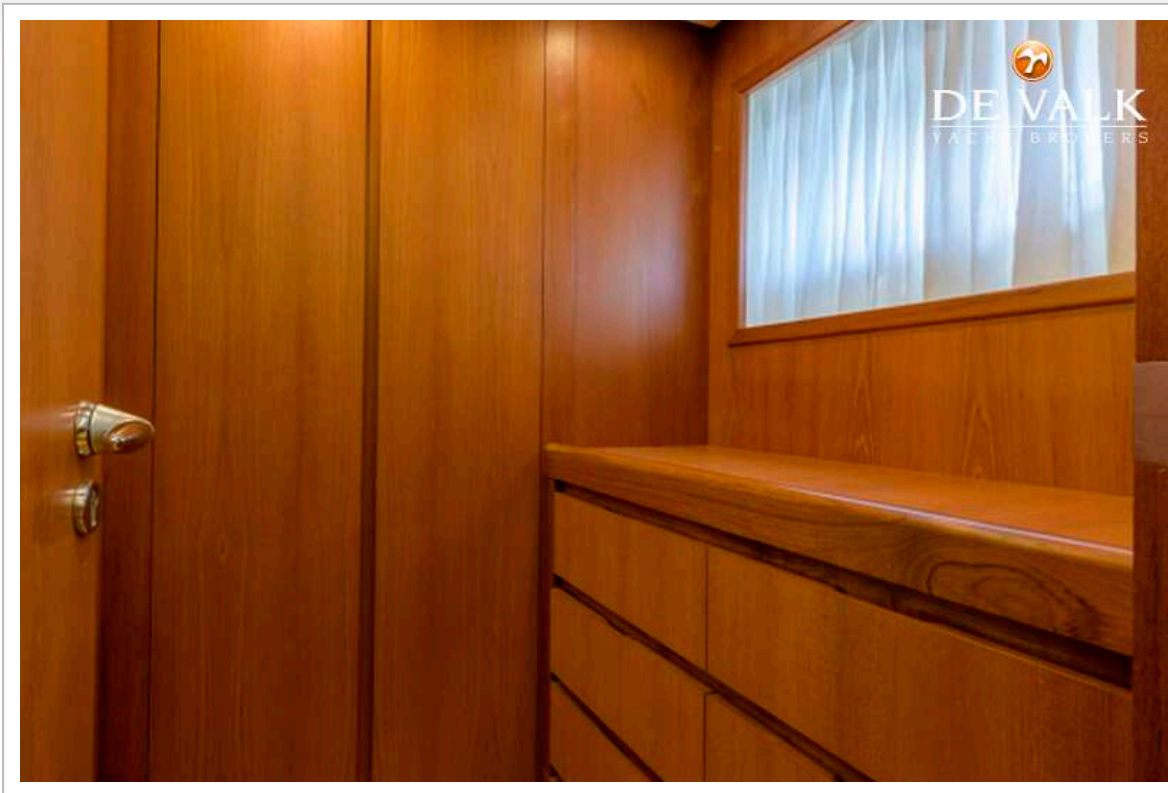
GIANETTI NAVETTA 24



GIANETTI NAVETTA 24



# GIANETTI NAVETTA 24



# GIANETTI NAVETTA 24

