



**JEANNEAU SUN ODYSSEY 321**

## KOMMENTARE DES MAKLERS

The Jeanneau Sun Odyssey 32i is a popular, compact cruiser known for maximizing interior volume, offering a bright, modern, and comfortable 2-cabin layout for its size. It is lauded for being nimble, stable, and easy to handle, making it a great choice for families or short-handed sailing. The 32i is well known for her speed and comfort at sea with her single wheel steering. Available in South Spain.

*Jörg Hellmich*

## TECHNISCHE DATEN

<b>Maße</b>	9.60 x 3.30 x 2.00 (m)	<b>Werft</b>	Jeanneau
<b>Baujahr</b>	2008	<b>Kabinen</b>	2
<b>Material</b>	GFK	<b>Kojen</b>	6
<b>Motor(en)</b>	1 x Yanmar 3YM20 diesel	<b>PS/kW</b>	21.00 (PS), 15.46 (kW)
<b>Angebotspreis</b>	€ 45.000 (MwSt. UK Mehrwertsteuer bezahlt)	<b>Liegeplatz</b>	beim Verkaufsbüro

## KONTAKT

<b>Verkaufsbüro</b>	De Valk Almeria	<b>Telefon</b>	+34 950 497 825
<b>Adresse</b>	Puerto Deportivo, Darsena de la Batea 42 04711 Almerimar ES	<b>E-Mail</b>	almeria@devalk.nl

## HAFTUNGSAUSSCHLUSS

Diese Angaben erfolgen nach bestem Wissen, können jedoch nicht garantiert werden.



## ALLGEMEIN

<b>Modell</b>	JEANNEAU SUN ODYSSEY 32I
<b>Typ</b>	Segelyacht
<b>Rumpflänge (m)</b>	9,60
<b>Wasserlinienlänge (m)</b>	8,52
<b>Breite (m)</b>	3,30
<b>Tiefgang (m)</b>	2,00
<b>Durchfahrtshöhe (m)</b>	14,20
<b>Stehhöhe (m)</b>	1,90
<b>Baujahr</b>	2008
<b>Werft</b>	Jeanneau
<b>Land</b>	Frankreich
<b>Entwerfer</b>	Phillip Briand
<b>Gewicht (t)</b>	4,3
<b>Ballast (Ton)</b>	Gusseisen mit Blei 1,13
<b>CE Norm</b>	B
<b>Rumpfmateriale</b>	GFK
<b>Rumpffarbe</b>	Weiß
<b>Rumpfform</b>	Rundspant
<b>Art Kiel</b>	Flossen Kiel mit Wulst
<b>Material Aufbauten</b>	GFK
<b>Deckmaterial</b>	GFK
<b>Deck Finish</b>	Antirutsch Belag
<b>Deck Finish Aufbauten</b>	Antirutsch Belag
<b>Pflicht Bedeckung</b>	Teak
<b>Fenster Einfassung</b>	Aluminium
<b>Fenster Material</b>	Perspex
<b>Decks Luke</b>	Lewmar
<b>Bullauge</b>	Aluminium
<b>Treibstofftank (Liter)</b>	Kunststoff 70
<b>Trinkwassertank (Liter)</b>	Kunststoff 170



Fäkaelien Tank (Liter)	Kunststoff
Fäkaelien Tankablauf	Pumpe
Radsteuerung	Kabelsteuerung Single wheel
Not-Pinne	ja
Weitere Info Rumpf	No damages or scratches visible

## UNTERKUNFT

Kabinen	2
Kojen	6
Innen	Paso Jaguar / Nova Blue Yellow upholstery
Einteilung	2 cabins
Fussboden	Holz
Salon	ja
Standhöhe Salon (m)	1,90
Kartentisch	ja
Achterkabine	ja
Umbaubar Koje	In saloon
Kombüse	U-shape
Arbeitsfläche	Corian
Spülbecken	Edelstahl Single
Herd	Gas Eno (2 burner) + electr. hob
Ofen	Eno
Kuhlschrank	Frigoboat
Gefrier Truhe	Compartment in fridge
Warmwasser System	220V + Motor Quick 25 RX Boiler
Wasserdruck System	elektrisch Flowjet R4305
Kochend-Wasserhahn	ja
Geschirrausstattung	ja
Eignerkabine	Doppelbett Aft Cabin
Länge Bett (m)	2,00
Kleiderschrank	Regale und hängend



Toilet	gemeinsam
Toilette System	handbetrieb Jabsco
Handwaschbecken	auf der Toilette
Dusche	gemeinsam
Gästekabine 1	V-Bett FW cabin
Länge Bett (m)	1,95
Kleiderschrank	Regale und hängend

## MASCHINEN

Motoranzahl	1
Marke	Yanmar
Typ	3YM20
PS	21
kW	15.46
Kraftstoffart	Diesel
Installiert im Jahr	2007
Höchstgeschwindigkeit (Kn)	7
Marschgeschwindigkeit (Kn)	5
Verbrauch (l/h)	2,5
Reichweite (nm)	150
Motorstunden	418
Kühlungssystem Motor	indirekte Wärmetauscher
Antrieb	Schraubenwelle
Welle Dichtung	Volvo (2016)
Motor bedienung	Seilzug Kabel
Gewende getriebe	mechanisch
Wendegetriebe	mechanisch
Exhaust	wassergekühlt
Propeller Typ	fest
Propellerblätter	2
Material Propellerwelle	Edelstahl



Propellerwelle schmierung	Wasser
Hand Bilgenpumpe	ja
Elektrische Bilgenpumpe	ja
Starterbatterie	12V / 62 Ah AGM
Versorgungsbatterie	12V / 62 Ah Acid
Batterie Monitor	Gauge
Batterie Ladegerat	Cristec
Landstrom	mit Kabel 230V
Weitere Info	Cutlass bearing (2016)

## NAVIGATION

Kompass	Plastimo
Multi Control Display	Raymarine ST60 Tridata
Tiefenanziege/Logge	Raymarine ST60 Tridata
Windlupe anzeige	Raymarine ST60
UKW	Raymarine Ray 54E
Portabel UKW	ja
Autopilot	Raymarine ST6002 Wheelplot
Plotter/GPS	Raymarine 435 colour
Navtex	Furuno NX300
Navigation Beleuchtung	ja

## AUSRÜSTUNG

Spritzverdek	ja
Bimini	ja
Cockpit Tisch	ja
Badeplattform	ja
Badeleiter	Edelstahl
Heckdusche	H&c
Anker	Delta
Ankerkette	30m



<b>Ankerwinde</b>	elektrisch High Performance
<b>Beiboot</b>	aufblasbar 2,2m
<b>Ausserborder</b>	Honda 2,2 HP
<b>Ausserborder Halterung</b>	ja
<b>See Reling</b>	Draht/Seil
<b>Zupackenschiene (aufbauten)</b>	Edelstahl
<b>Heckkorb</b>	ja
<b>Bugkorb</b>	ja
<b>Schwimvesten</b>	ja
<b>Sicherheits Rustung</b>	ja
<b>Fenderkissen</b>	ja
<b>Festmacher</b>	ja
<b>TV</b>	Telefunken LCD
<b>Radio-CD Spieler</b>	ja
<b>DVD Spieler</b>	ja
<b>Lautsprecher im Salon</b>	VDO
<b>Uhr - Barometer</b>	ja
<b>Feuerloscher</b>	ja
<b>RIGG</b>	
<b>Rig</b>	Sloop
<b>Stehendes Gut</b>	Drahtseil Original
<b>Marke Mast</b>	Sparcraft
<b>Material Mast</b>	Aluminium
<b>Salings</b>	Single
<b>Großsegel</b>	Dacron Sanders Sails (age unknown) with vertical battens
<b>Genua</b>	Dacron Quantum (age unknown)
<b>Rollreffanlage</b>	Facnor
<b>Reff Vorrichtung</b>	Rollgross im Mast
<b>Baumniederholer</b>	mechanisch und Talje Sparcraft
<b>Primare Schot Winschen</b>	2 x Harken 32 ST 2 SP

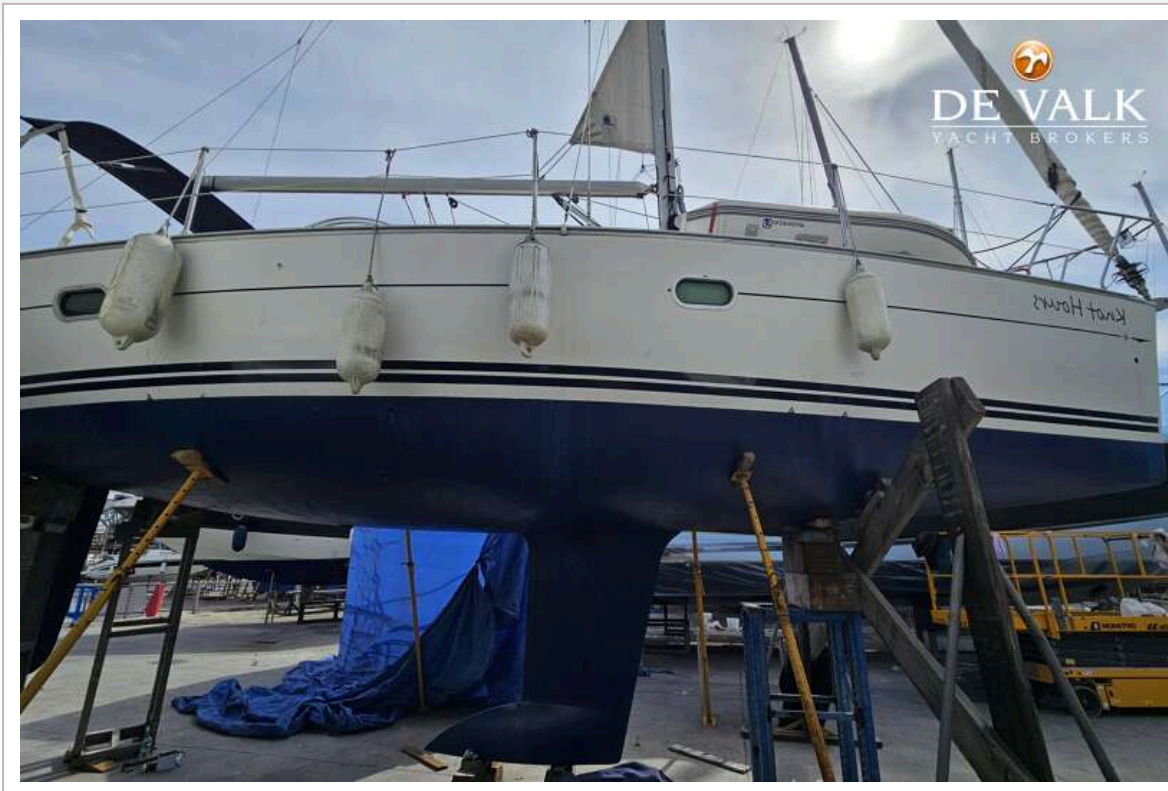


Fall Winschen

1 x Harken 16 ST 2 SP



# JEANNEAU SUN ODYSSEY 32I



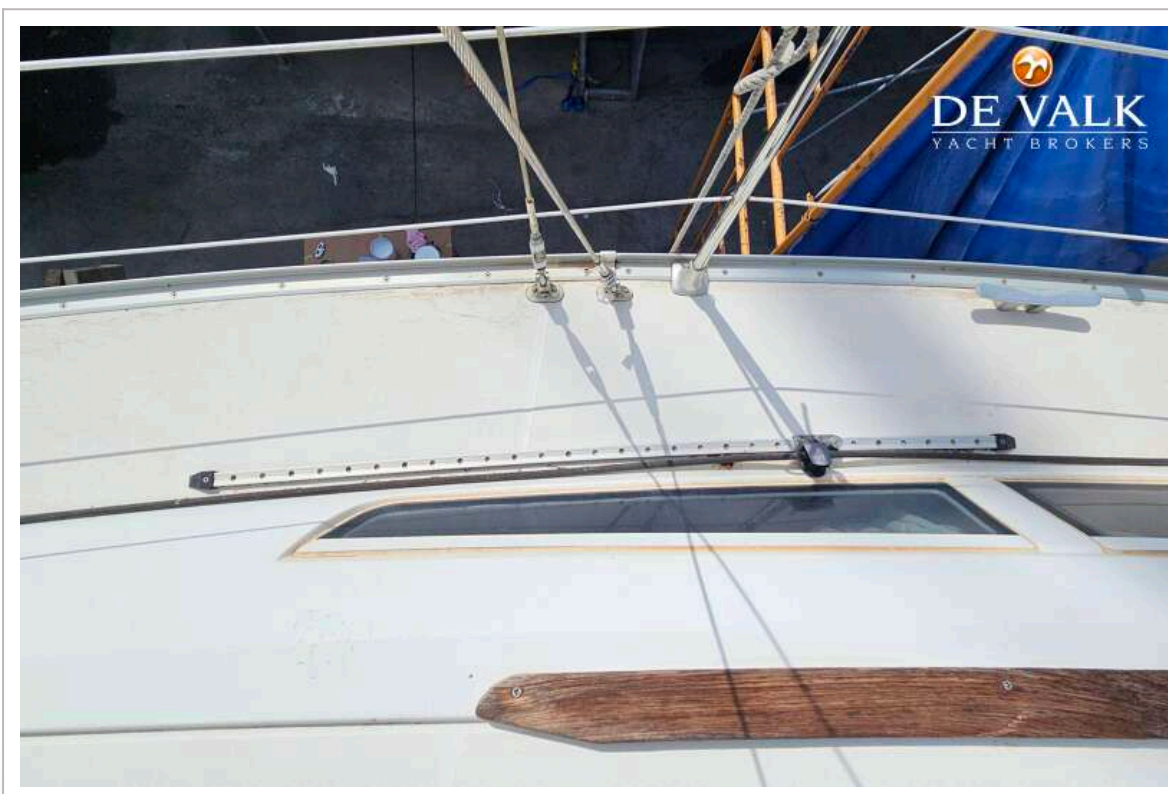
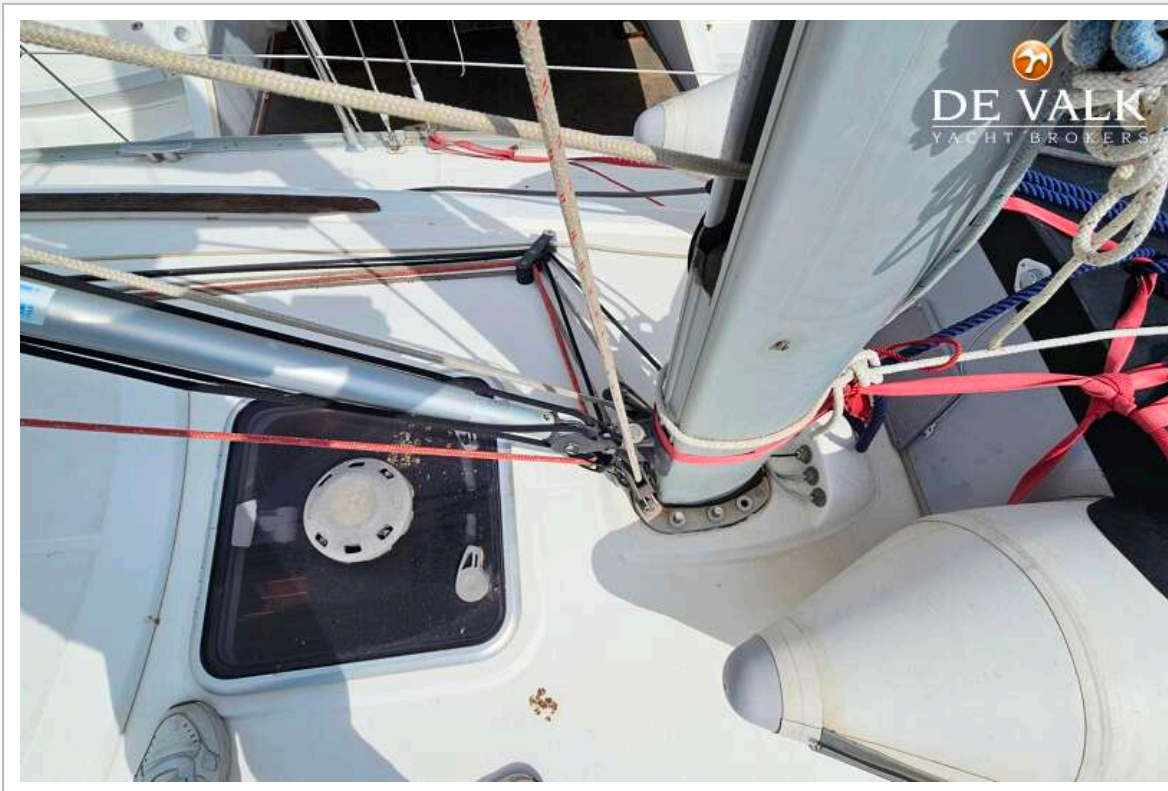
# JEANNEAU SUN ODYSSEY 32I



# JEANNEAU SUN ODYSSEY 32I



# JEANNEAU SUN ODYSSEY 32I



# JEANNEAU SUN ODYSSEY 32I



# JEANNEAU SUN ODYSSEY 32I



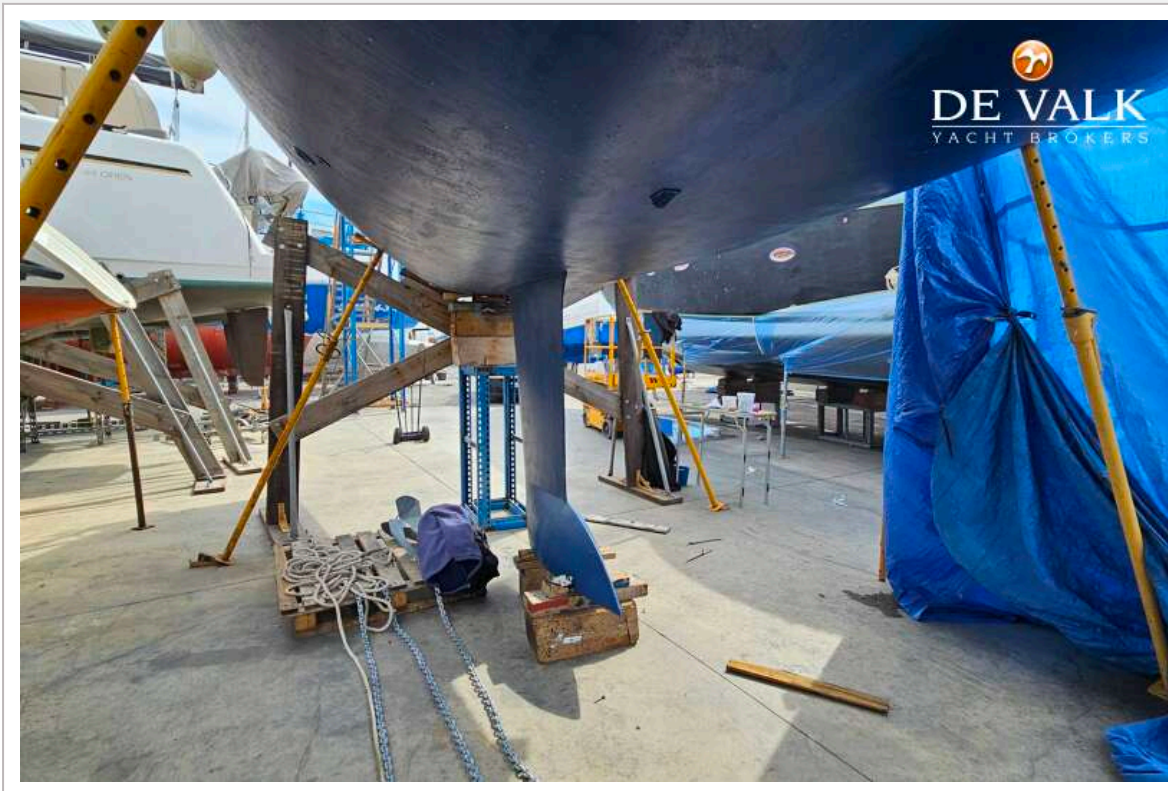
# JEANNEAU SUN ODYSSEY 32i



# JEANNEAU SUN ODYSSEY 32I



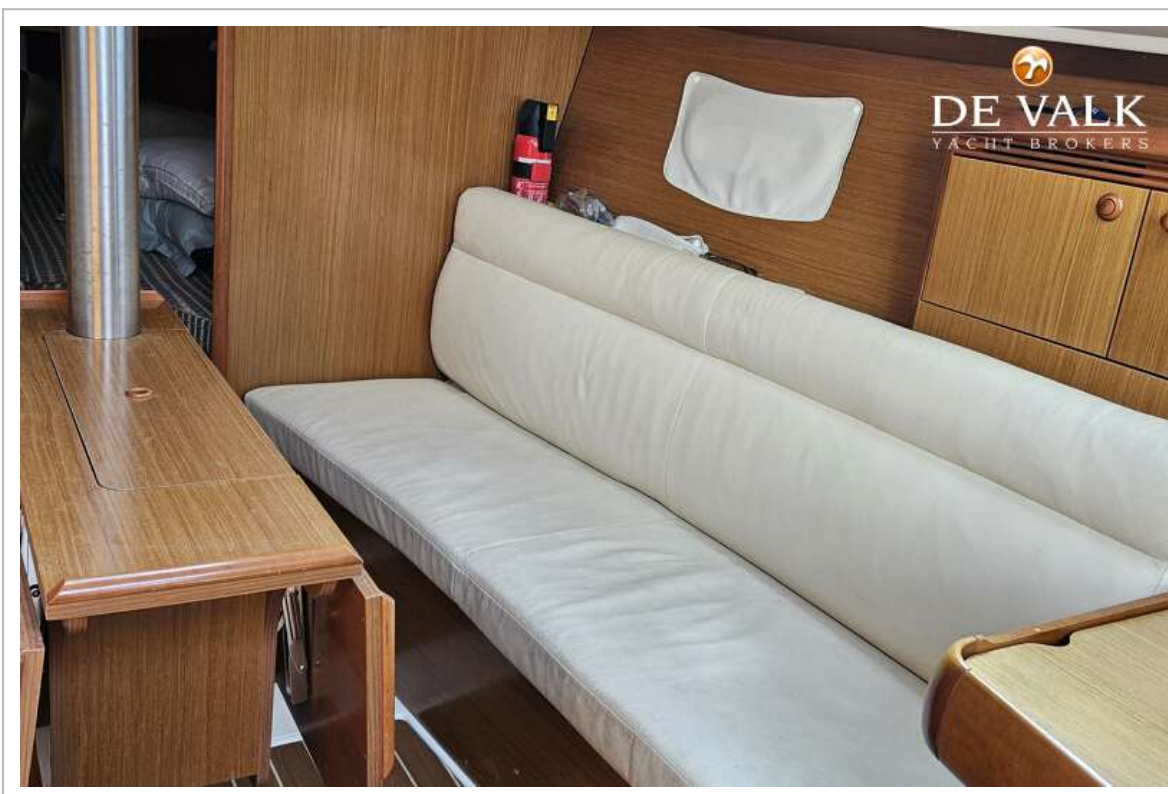
# JEANNEAU SUN ODYSSEY 32I



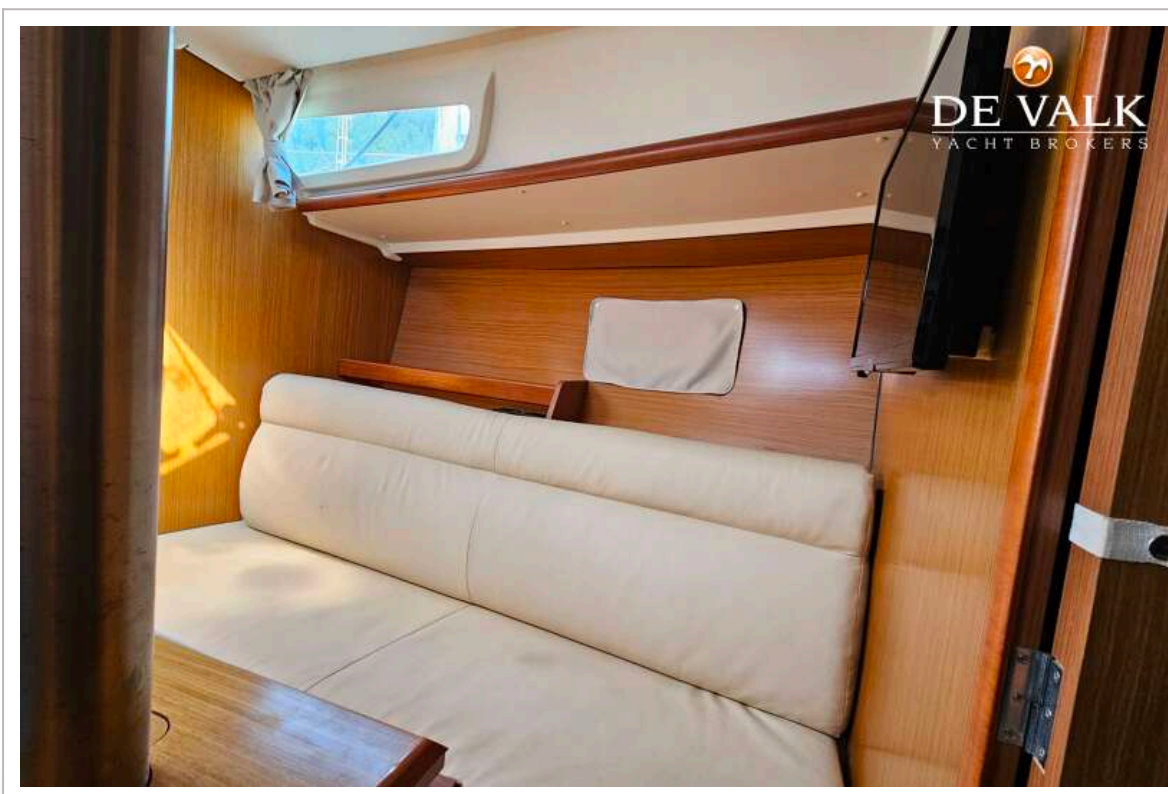
# JEANNEAU SUN ODYSSEY 32I



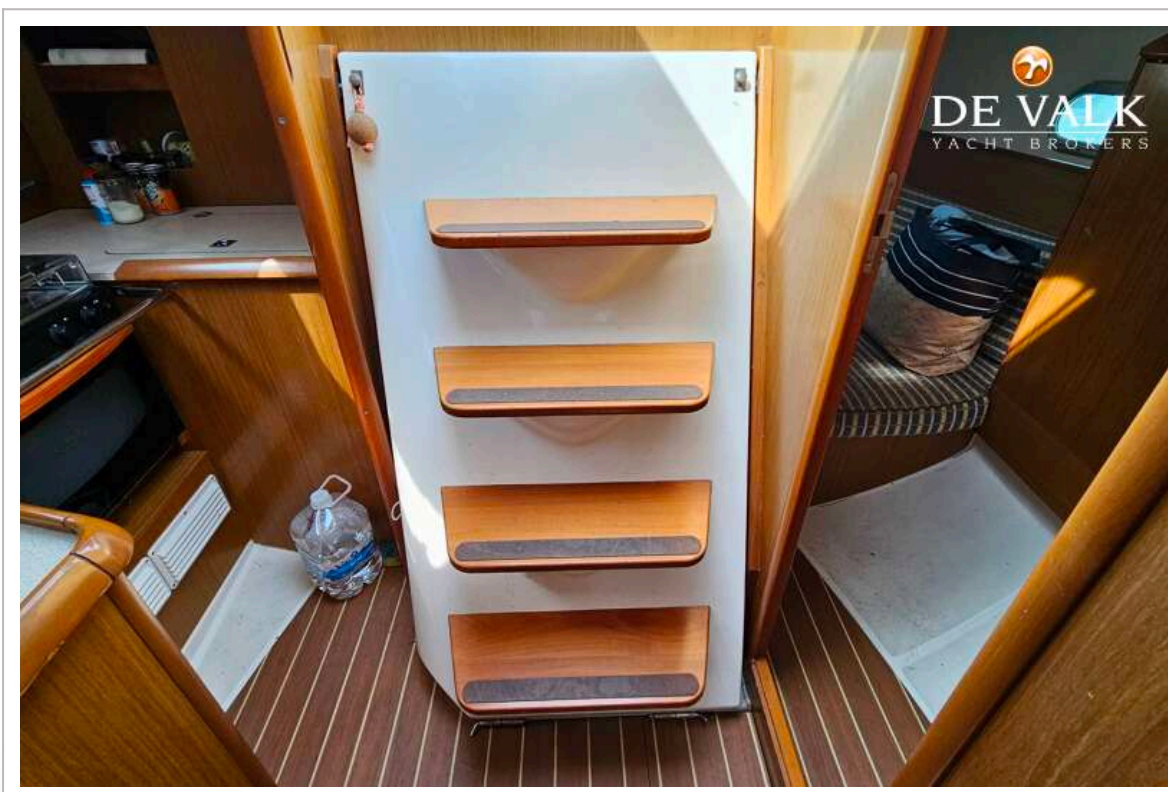
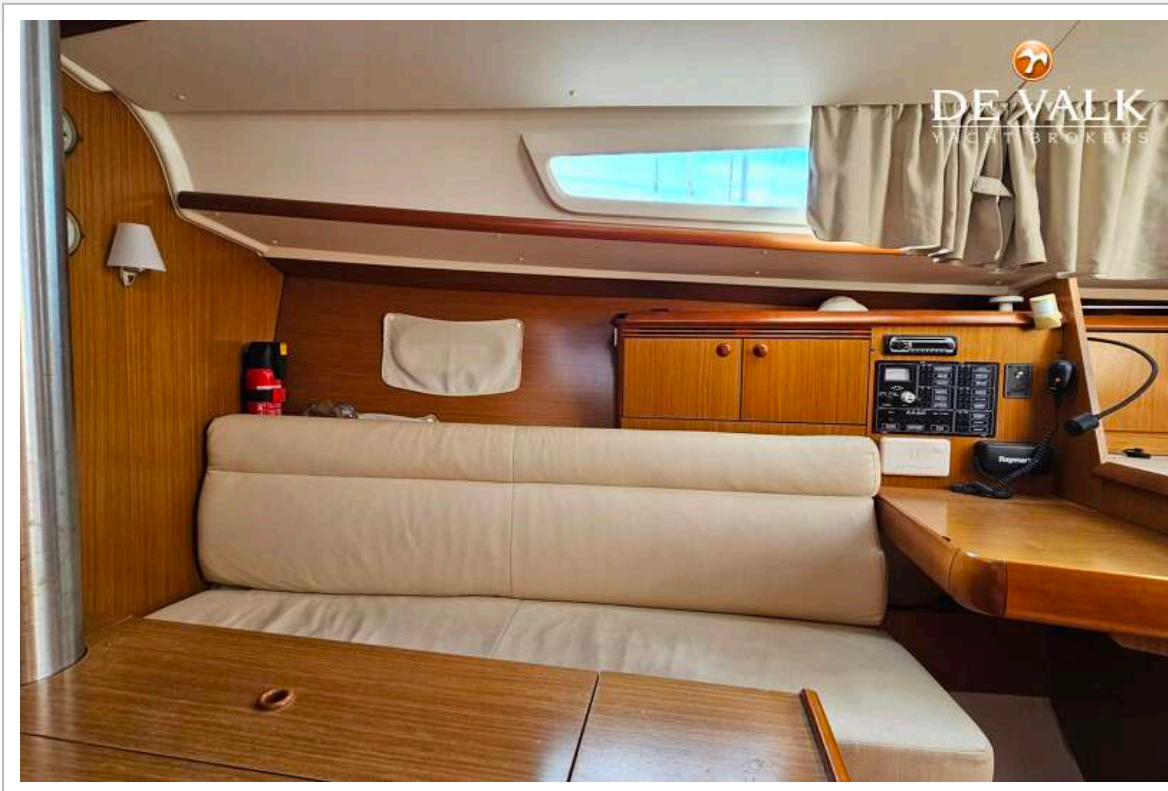
# JEANNEAU SUN ODYSSEY 32I



# JEANNEAU SUN ODYSSEY 32I

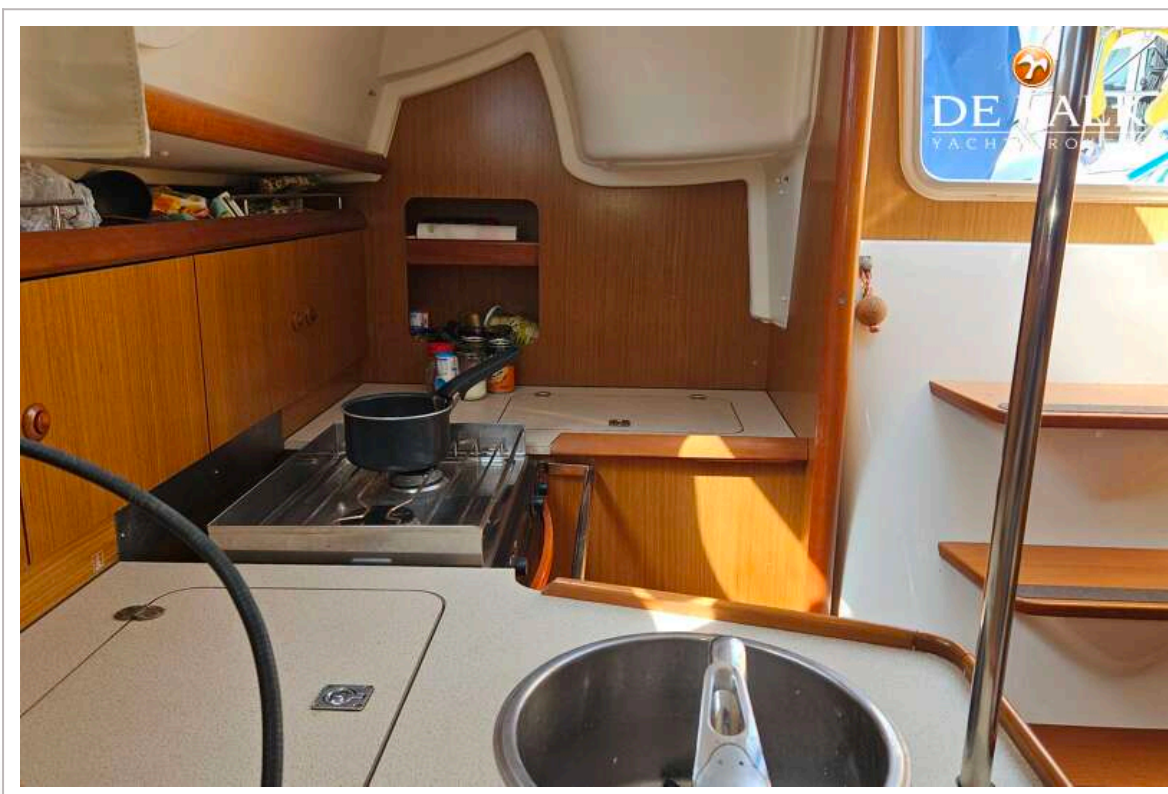


# JEANNEAU SUN ODYSSEY 32I





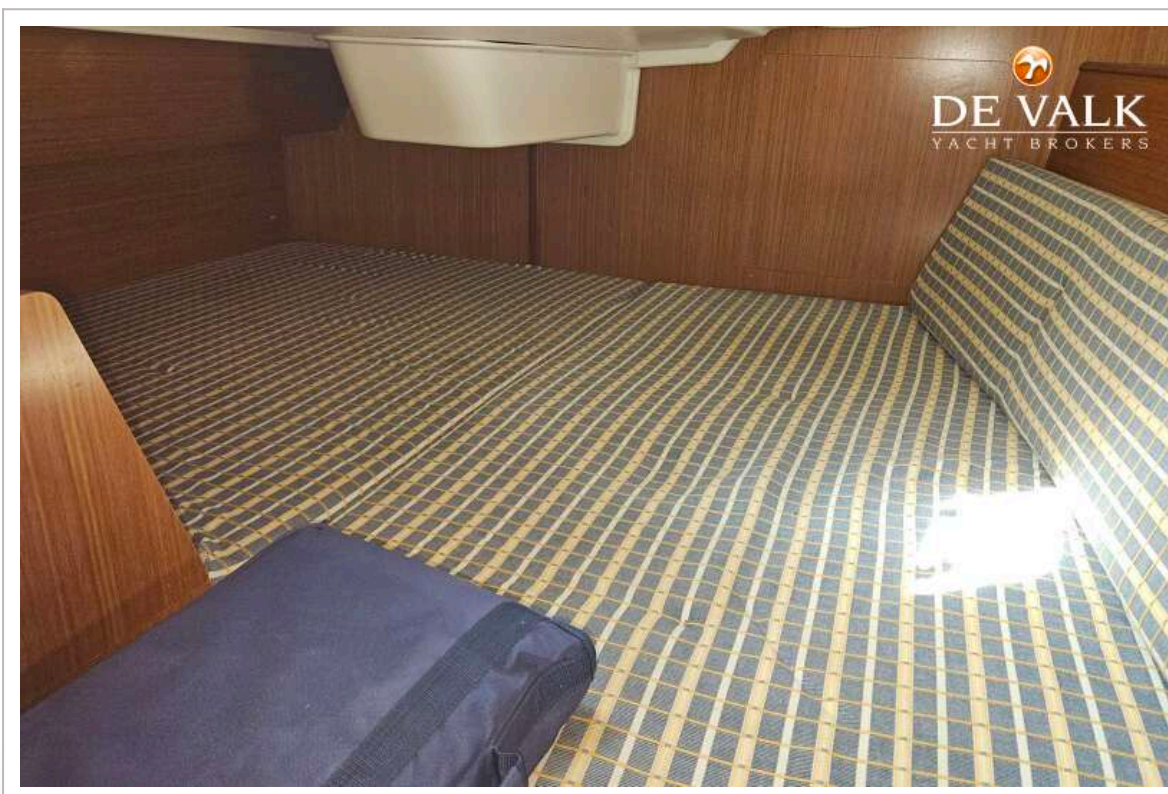
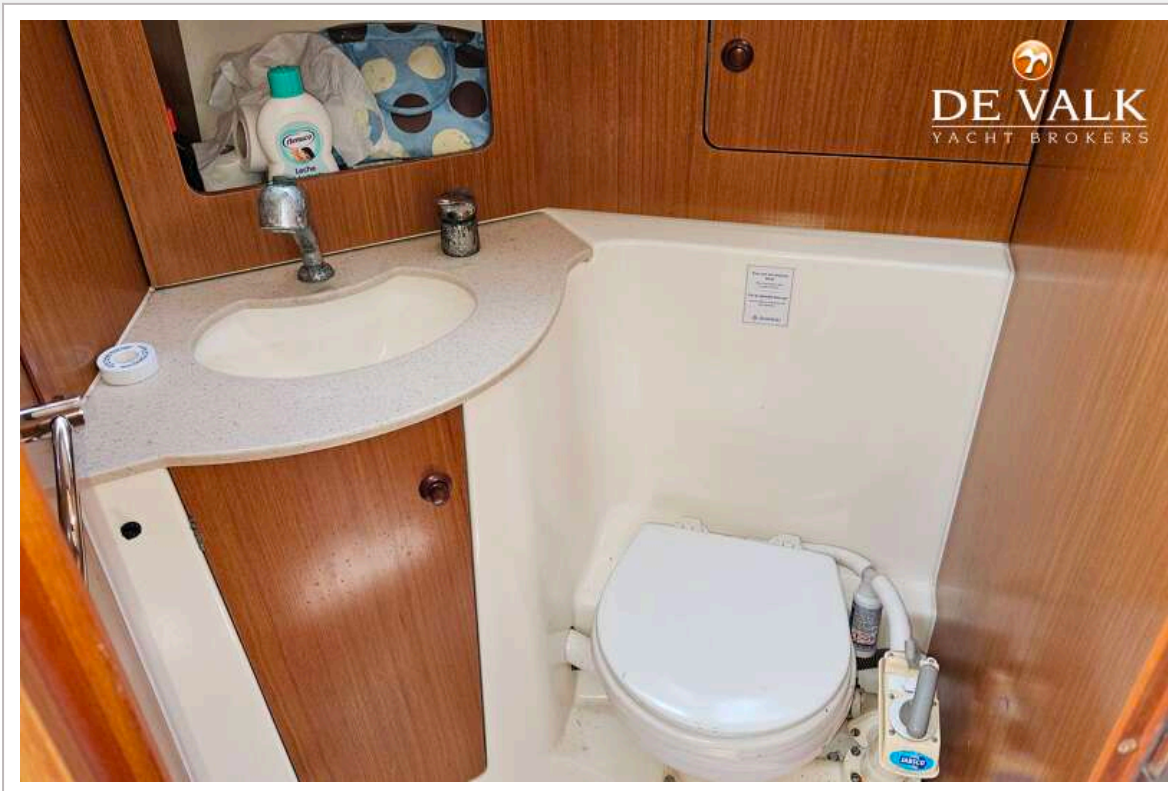
# JEANNEAU SUN ODYSSEY 32I



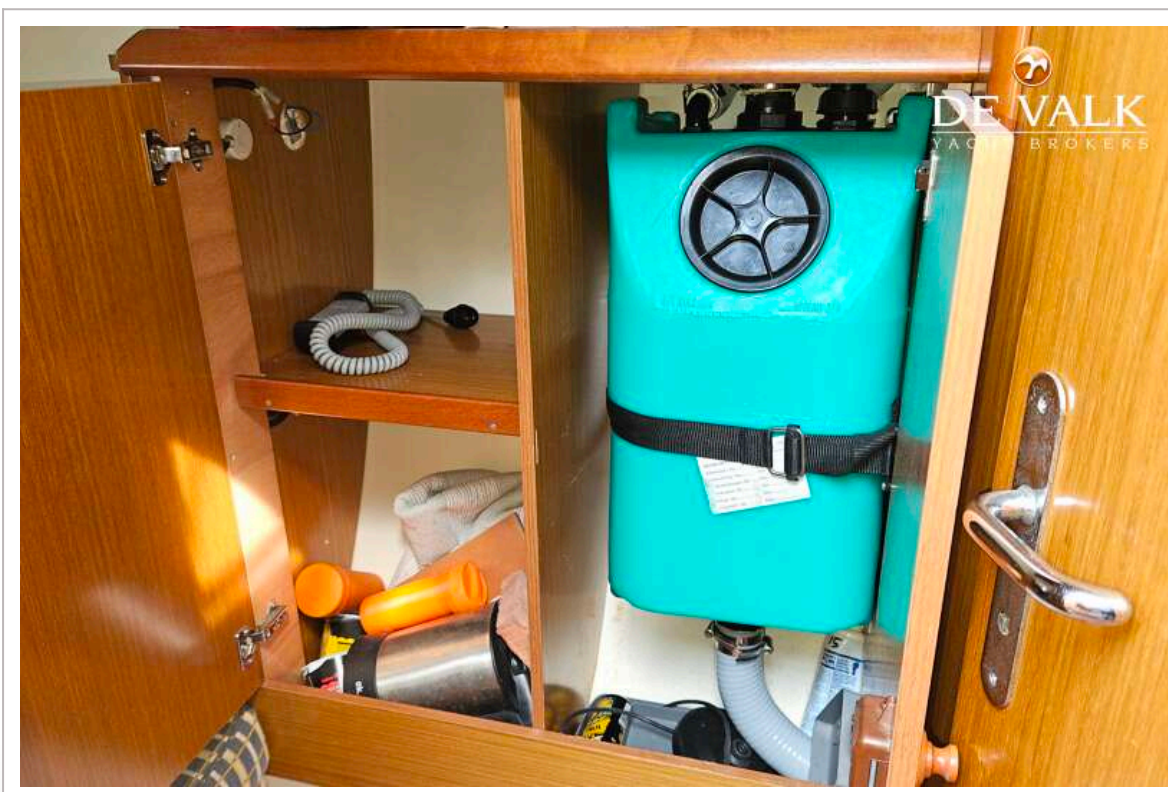
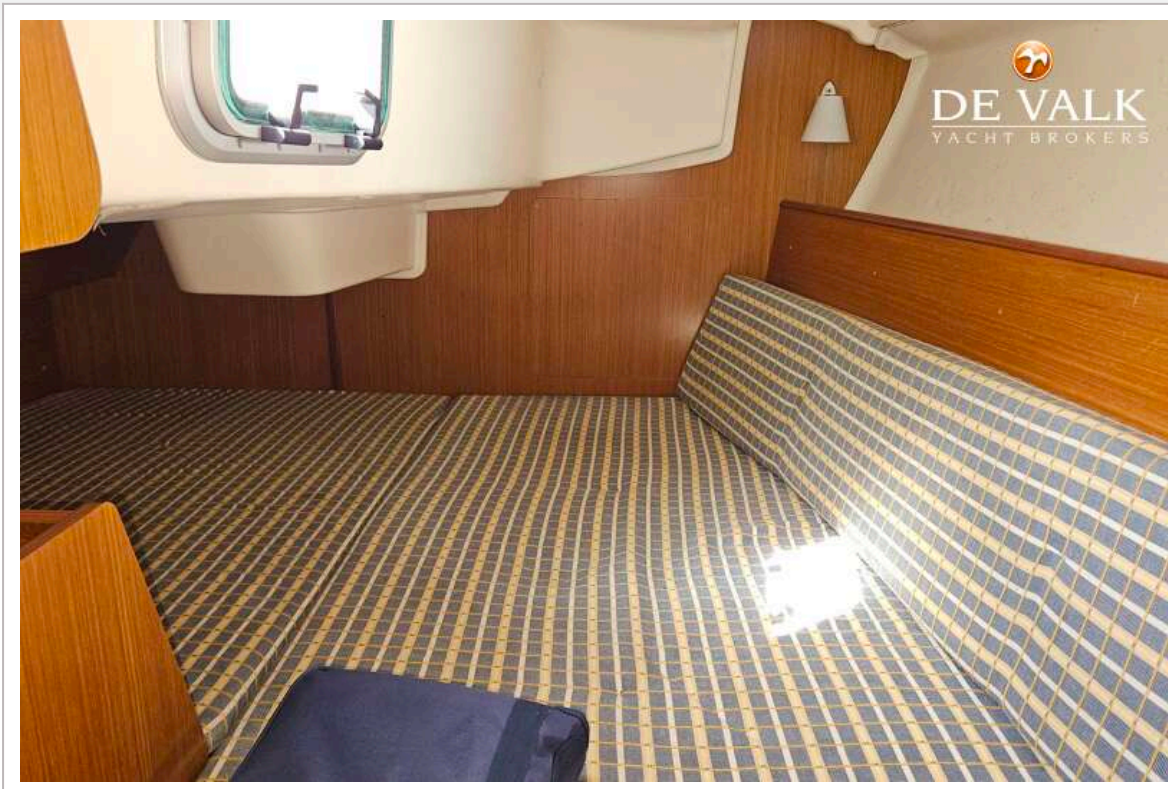
# JEANNEAU SUN ODYSSEY 32I



# JEANNEAU SUN ODYSSEY 32I



# JEANNEAU SUN ODYSSEY 32I



# JEANNEAU SUN ODYSSEY 32I

