



DE VALK  
YACHT BROKERS

BLUE SPIRIT 10.00 CABIN



DE VALK  
YACHT BROKERS

# BLUE SPIRIT 10.00 CABIN

## KOMMENTARE DES MAKLERS

Blue Spirit 10.00c "Niek Leendert" launched by EO Workboats in Werkendam in march 2025. Equiped with: two Yanmar 240 HP diesel engines, Alamarine-jet 245 water jet propulsion, Vetus Bowthruster and Raymarine navigation equipment. Built for survey, patrol, crew changes, freight and supplies works, diving operations, ROV operations, etc. Ready to go and only 52 engine hours (4-03-2026 is still in operation) Viewing possible by appointment in The Netherlands.

*Reinier van der Wolf*

## TECHNISCHE DATEN

<b>Maße</b>	10.20 x 2.90 x 0.80 (m)	<b>Werft</b>	EO Workboats B.V. - Werkendam
<b>Baujahr</b>	2025	<b>Kabinen</b>	1
<b>Material</b>	GFK	<b>Kojen</b>	
<b>Motor(en)</b>	2 x Yanmar 4LHA-STP diesel	<b>PS/kW</b>	2 x 240.00 (PS), 176.64 (kW)
<b>Angebotspreis</b>	€ 349.000 (MwSt. Nicht bezahlt)	<b>Liegeplatz</b>	contact Monnickendam

## KONTAKT

<b>Verkaufsbüro</b>	De Valk Monnickendam B.V.	<b>Telefon</b>	+31 (0)299 65 63 50
<b>Adresse</b>	Hoogedijk 6 1145 PM Katwoude NL	<b>E-Mail</b>	monnickendam@devalk.nl

## HAFTUNGSAUSSCHLUSS

Diese Angaben erfolgen nach bestem Wissen, können jedoch nicht garantiert werden.



# BLUE SPIRIT 10.00 CABIN

## ALLGEMEIN

<b>Modell</b>	BLUE SPIRIT 10.00 CABIN
<b>Typ</b>	Motoryacht
<b>Rumpflänge (m)</b>	10,20
<b>Wasserlinienlänge (m)</b>	9,25
<b>Breite (m)</b>	2,90
<b>Tiefgang (m)</b>	0,80
<b>Baujahr</b>	2025
<b>Lancierung</b>	03-2025
<b>Werft</b>	EO Workboats B.V. - Werkendam
<b>Land</b>	Niederlande
<b>Gewicht (t)</b>	6
<b>CE Norm</b>	B
<b>Rumpfmateral</b>	GFK
<b>Rumpfform</b>	Deep-V
<b>Material Aufbauten</b>	Aluminium
<b>Stossliste</b>	Gummi
<b>Deckmaterial</b>	Aluminium
<b>Deck Finish</b>	Antirutsch Belag
<b>Deck Finish Aufbauten</b>	gemalt
<b>Pflicht Bedeckung</b>	Antirutsch Belag
<b>Antifouling (Jahr)</b>	2026
<b>Fenster Einfassung</b>	The windows are glued on aluminium frames.
<b>Treibstofftank (Liter)</b>	2 x approx. 300 litre
<b>Füllstandsanzeige (Treibstofftank)</b>	2 x Wema
<b>Trinkwassertank (Liter)</b>	Approx. 100 litre, installed but not connected.
<b>Füllstandsanzeige (Trinkwasser)</b>	Wema (no function at this moment)
<b>Radsteuerung</b>	hydraulik Alamarine-Jet
<b>Innerhalb Steuerung</b>	ja

## UNTERKUNFT



# BLUE SPIRIT 10.00 CABIN

<b>Kabinen</b>	1
<b>Einteilung</b>	Cabin with helm position and 5x jockey seat. Small storage in the front, opening hatch with acces to the bow.
<b>Fussboden</b>	Anti-Rutsch Belag
<b>Offenen Cockpit</b>	Small open cockpit
<b>Achterdeck</b>	Aftdeck large enough for storage of a pallet. Several lashing eyes
<b>Tür zum Cockpit</b>	ja

## MASCHINEN

<b>Motoranzahl</b>	2
<b>Marke</b>	Yanmar
<b>Typ</b>	4LHA-STP
<b>PS</b>	240
<b>kW</b>	176.64
<b>Kraftstoffart</b>	Diesel
<b>Höchstgeschwindigkeit (Kn)</b>	Approx. 28 kn
<b>Marschgeschwindigkeit (Kn)</b>	20-22 kn
<b>Motorstunden</b>	52
<b>Kühlungssystem Motor</b>	indirekte Wärmetauscher
<b>Antrieb</b>	Jet-drive
<b>Motor bedienung</b>	Seilzug Kabel Kobelt
<b>Gewende getriebe</b>	ZF 63 C EL
<b>Bugschraube</b>	elektrisch Vetus bowthruster
<b>Hand Bilgenpumpe</b>	ja
<b>Elektrische Bilgenpumpe</b>	ja
<b>Starterbatterie</b>	2 x SMF sealed maintenance free 12V-108Ah
<b>Versorgungsbatterie</b>	ja
<b>Bugschraubebatterie</b>	1 x SMF sealed maintenance free 12V-108Ah
<b>Batterie Ladegerat</b>	Victron Blue Smart charger 12/30-3
<b>Landstrom</b>	mit Kabel
<b>Trimklappen</b>	Fixed trimtabs mounted on the stern.



Weitere Info

Victron galvanic isolator VDI-16A

Weitere Info

The maximum rpm of the engines are limited for engine protection reasons Osculati Marine water separating fuel filter

Weitere Info

Alamarine-Jet 245 water jet propulsion connected to the Yanmar diesel engines.

## NAVIGATION

Kompass

Ritchie liquid compass

Tiefenanziege

Raymarine, visible on the chartplotter

Logge

Raymarine, speed is visible on the chartplotter

UKW

Raymarine RAY 53

Radar

Raymarine Quantum 2 Doppler radar

Radar/GPS/Plotter

Raymarine Axiom PRO 9

AIS Transceiver

Raymarine AIS700 Class B Transceiver / splitter

Navigation Beleuchtung

ja

Suchscheinwerfer

Remote controlled from the helmposition

Weitere Info

4 x LED deck lighs

## AUSRÜSTUNG

Badeplattform

ja

Badeleiter

Edelstahl

See Reling

Aluminium On the aft deck

Zupackenschiene (aufbauten)

Aluminium

Scheibenwischer

Single heavy duty wiper with wash

Rahmen heizung

For the front windows (air from the engines)

Horn

ja

Fenderkissen

ja

Festmacher

ja



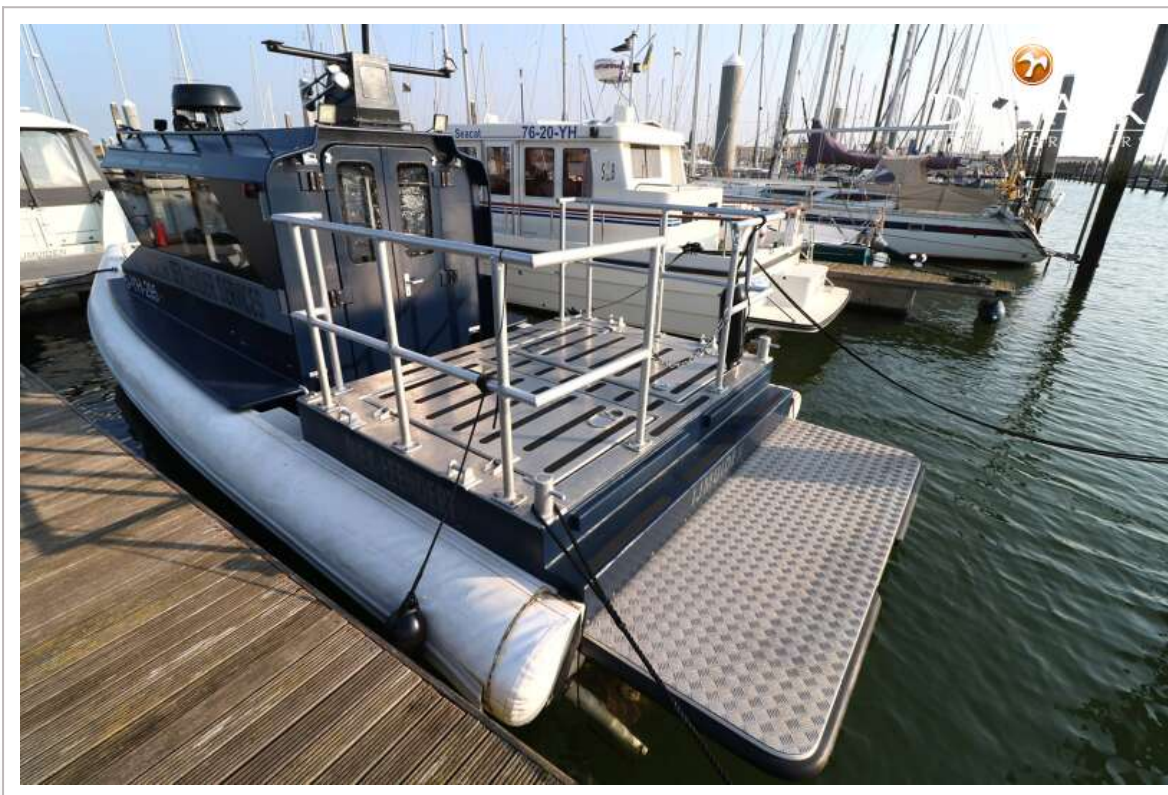
# BLUE SPIRIT 10.00 CABIN



# BLUE SPIRIT 10.00 CABIN



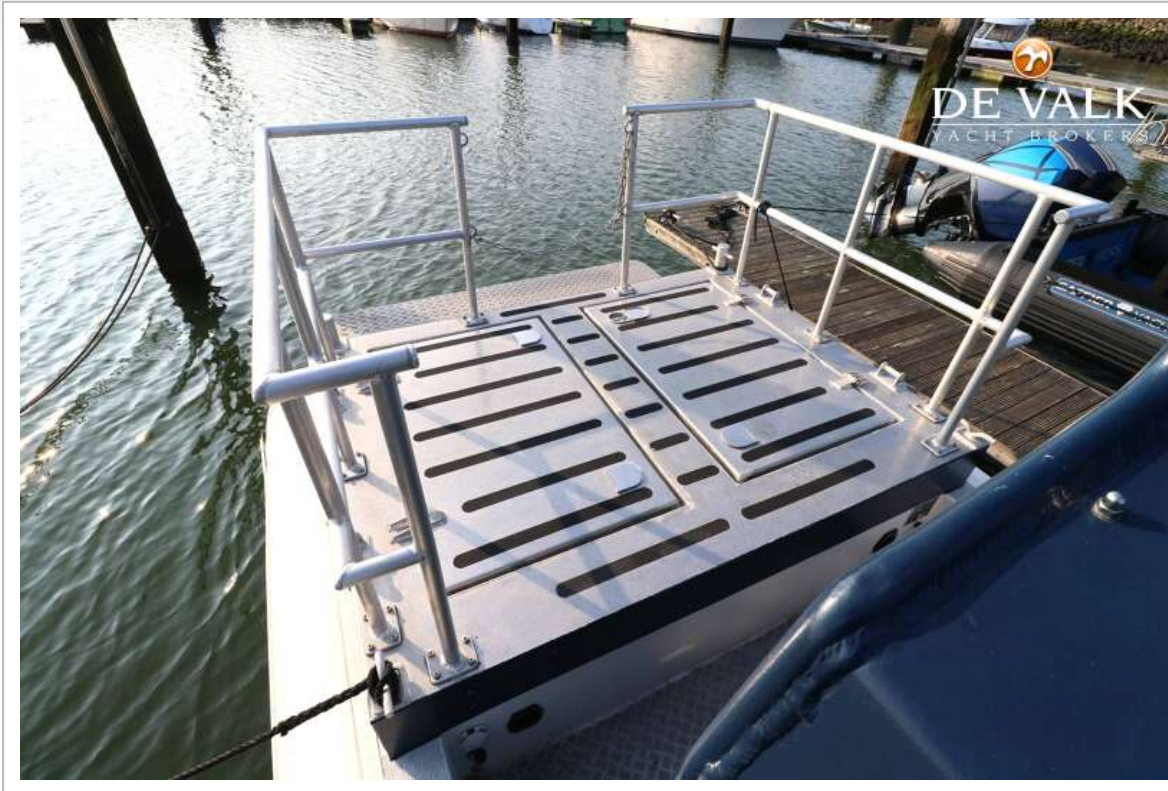
# BLUE SPIRIT 10.00 CABIN



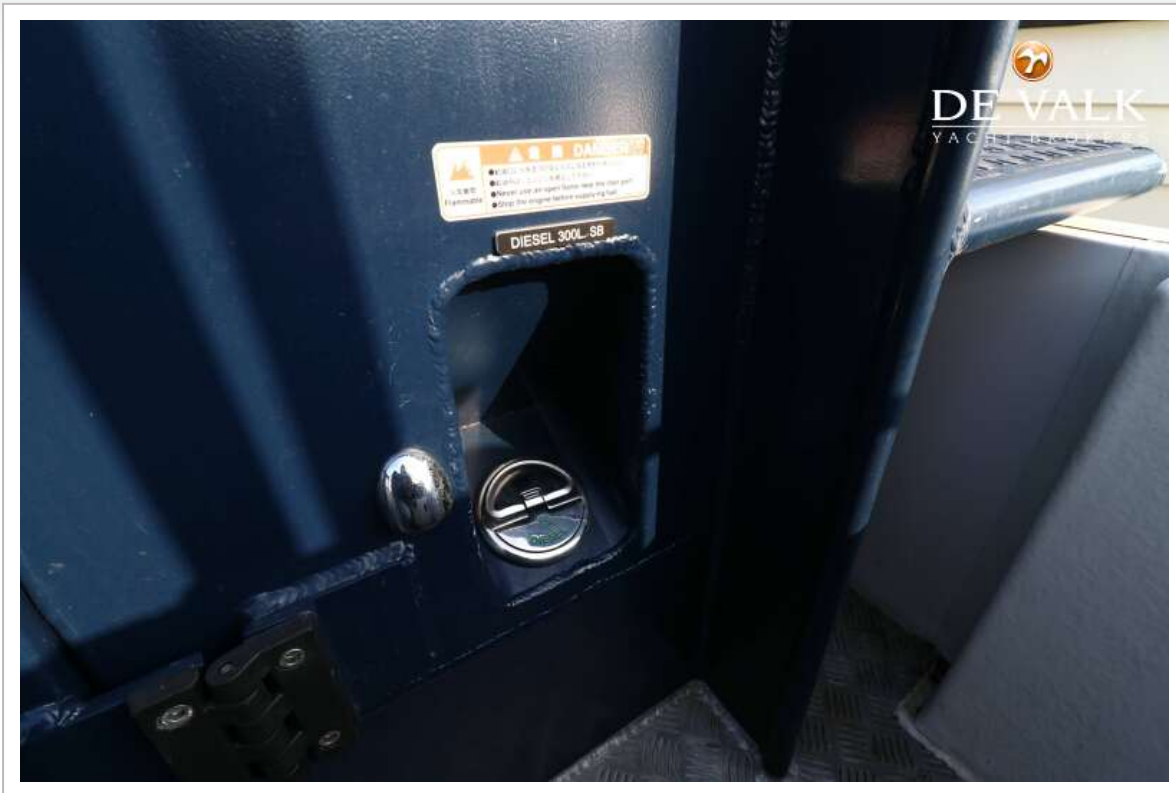
# BLUE SPIRIT 10.00 CABIN



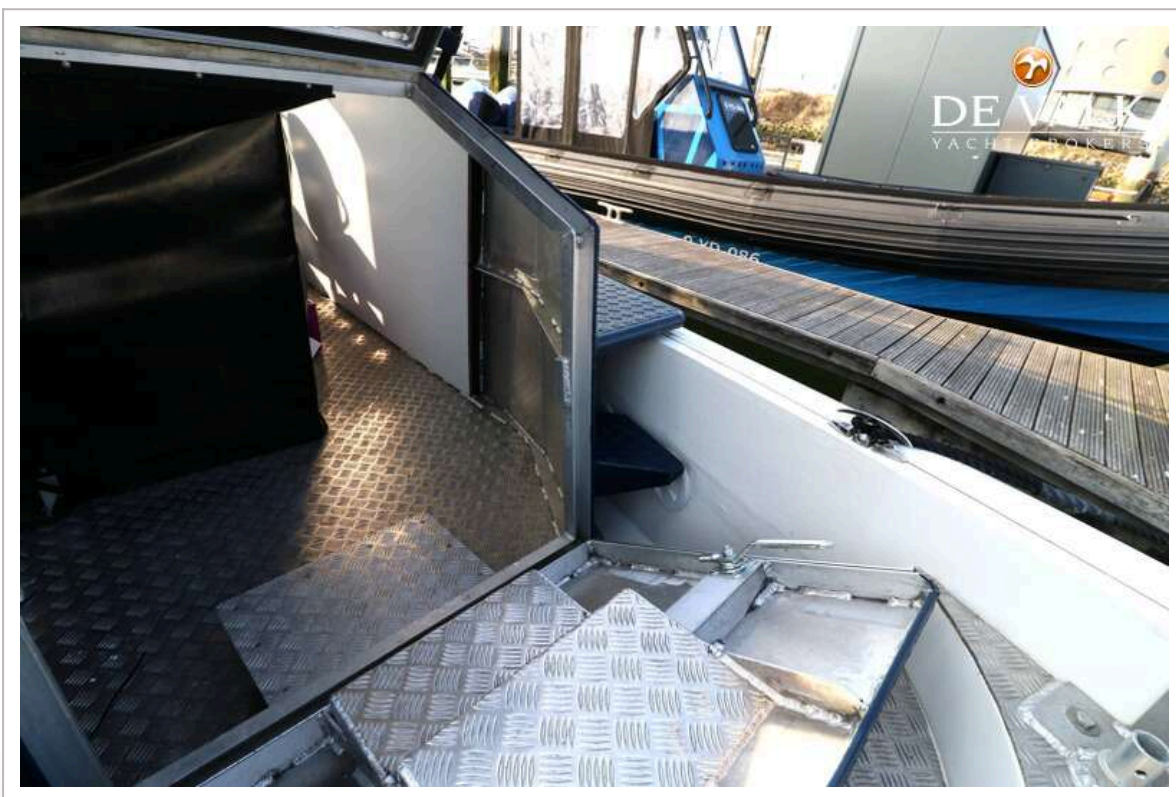
# BLUE SPIRIT 10.00 CABIN



# BLUE SPIRIT 10.00 CABIN



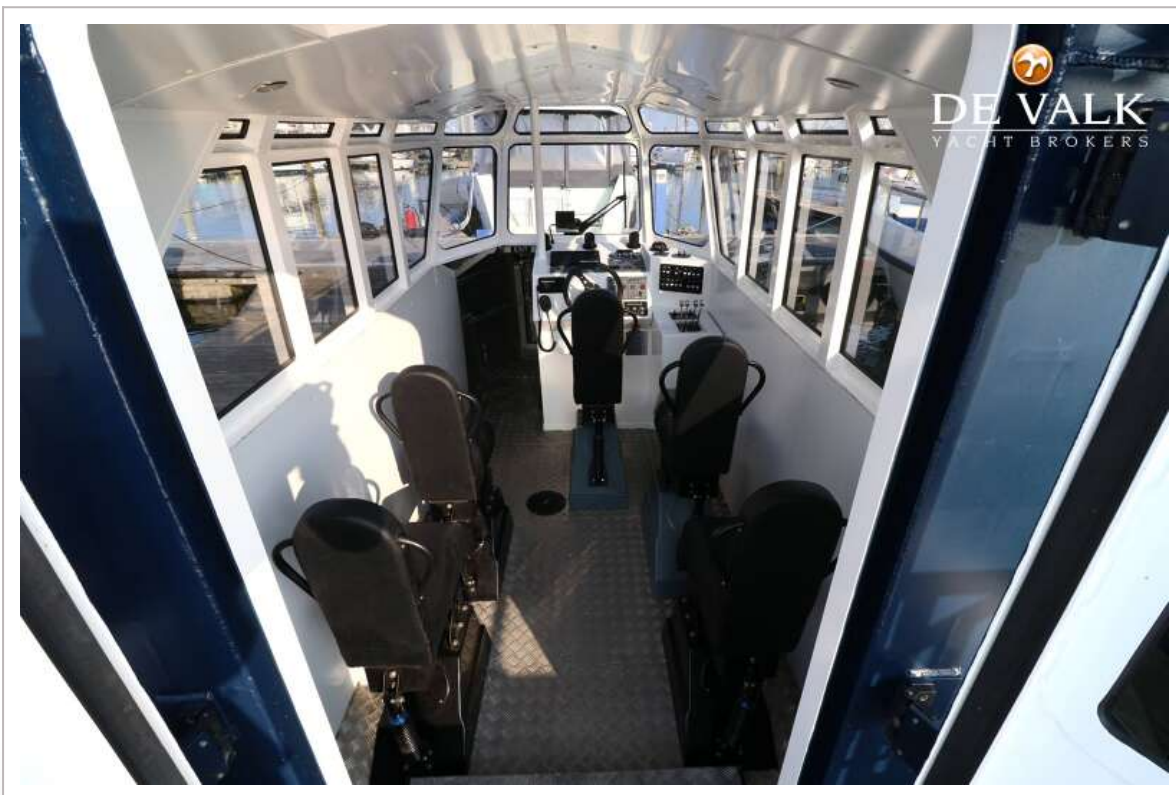
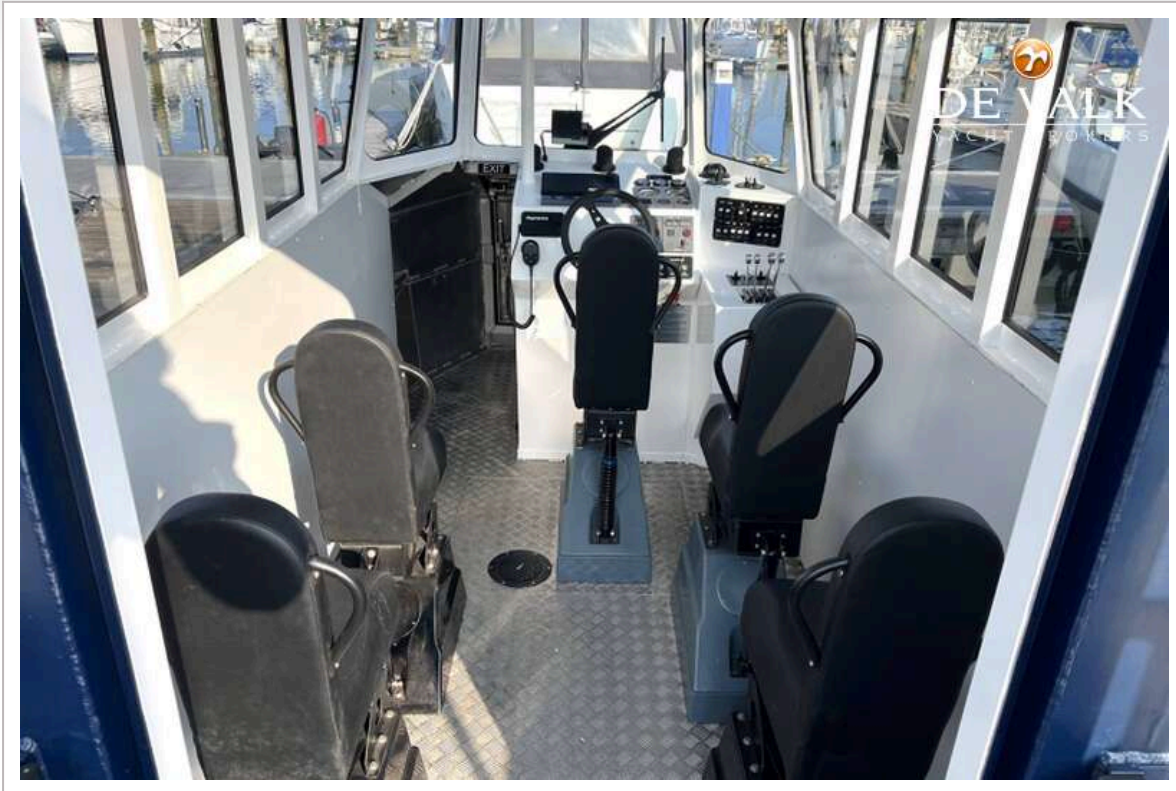
# BLUE SPIRIT 10.00 CABIN



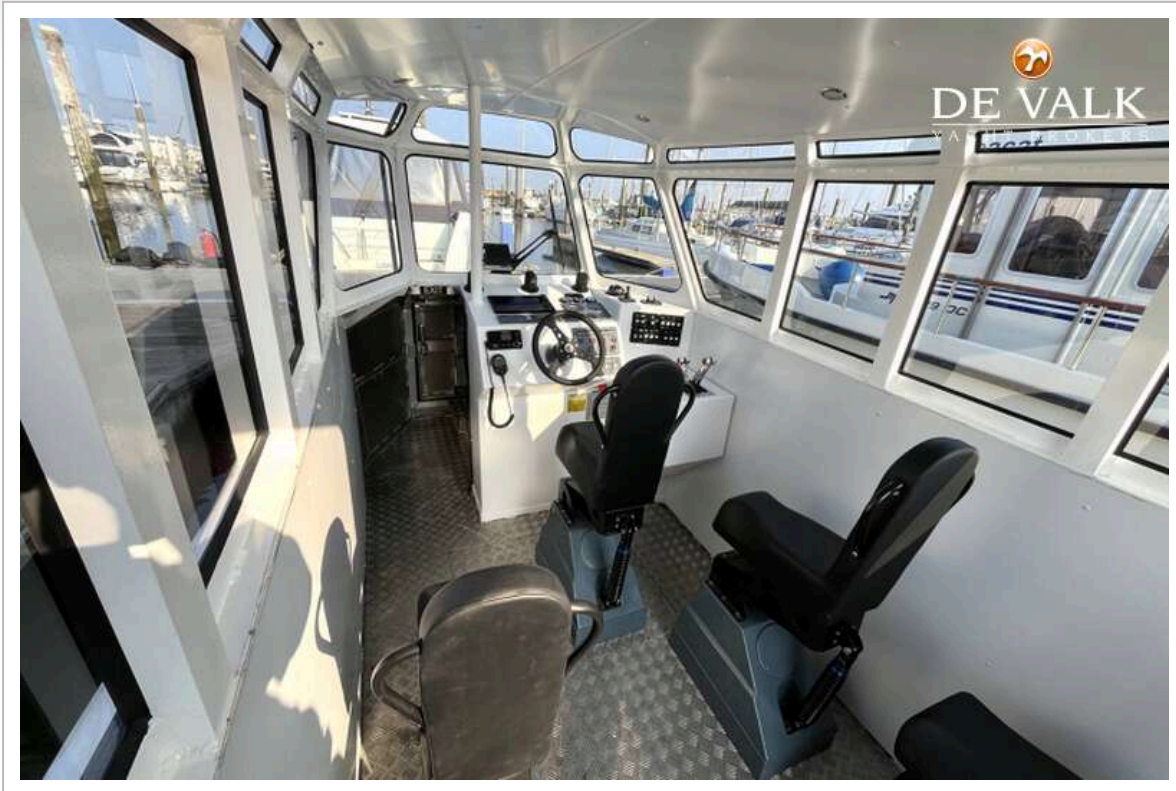
# BLUE SPIRIT 10.00 CABIN



# BLUE SPIRIT 10.00 CABIN



# BLUE SPIRIT 10.00 CABIN



# BLUE SPIRIT 10.00 CABIN



# BLUE SPIRIT 10.00 CABIN



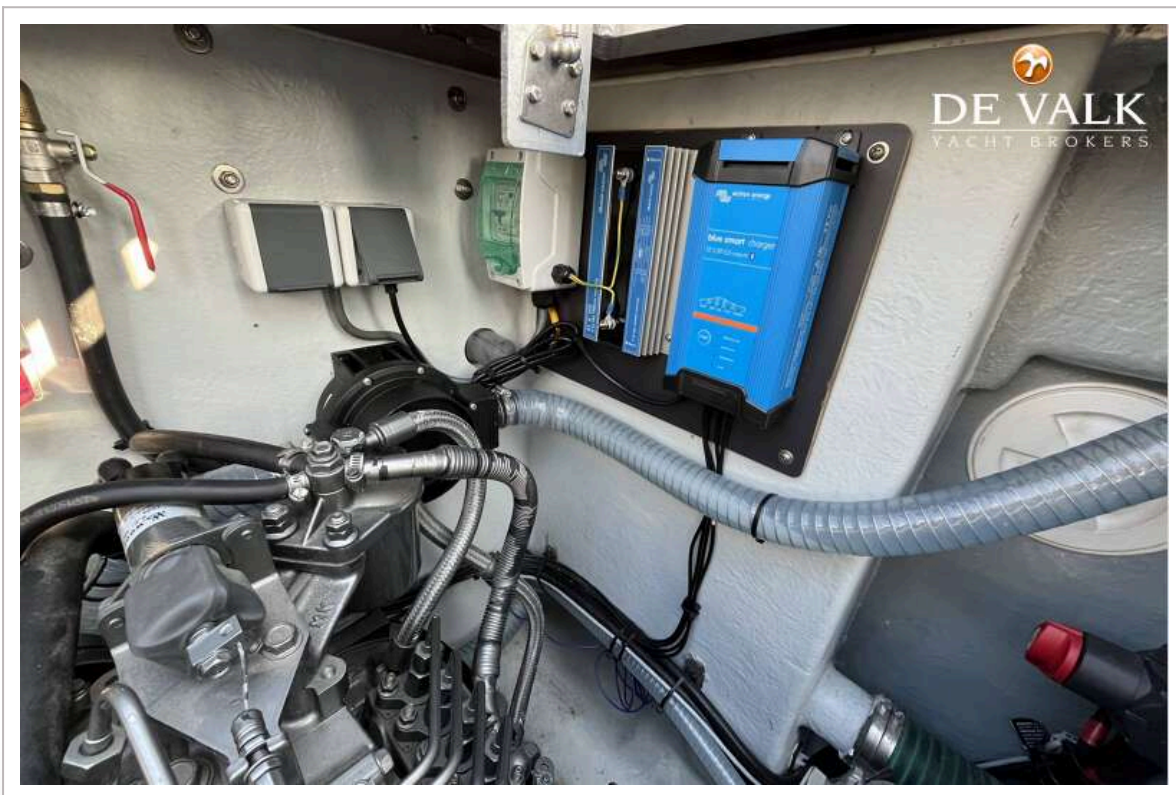
# BLUE SPIRIT 10.00 CABIN



# BLUE SPIRIT 10.00 CABIN



# BLUE SPIRIT 10.00 CABIN



# BLUE SPIRIT 10.00 CABIN

