



DE VALK  
YACHT BROKERS



## TIN LINE 65



DE VALK  
YACHT BROKERS

## KOMMENTARE DES MAKLERS

Discover the Tin-Line 65, a 19.90m Dutch-built motor yacht (2004) blending luxury, comfort & performance. Category B rated for sea, rivers and canals. Spacious aft deck with helm, elegant saloon, fully equipped galley, washer/dryer, and 3 cabins for up to 8 guests. Master suite with en-suite bath. Unique aft platform carries a small vehicle. Cruise without compromise.

*Hans Visser*

## TECHNISCHE DATEN

<b>Maße</b>	19.90 x 4.50 x 1.05 (m)	<b>Werft</b>	TIN BOATS Tinnemans Maasbracht
<b>Baujahr</b>	2004	<b>Kabinen</b>	3
<b>Material</b>	Stahl	<b>Kojen</b>	8
<b>Motor(en)</b>	1 x Volvo penta D7ATA diesel	<b>PS/kW</b>	240.00 (PS), 176.64 (kW)
<b>Angebotspreis</b>	€ 495.000 (MwSt. Bezahlt)	<b>Liegeplatz</b>	contact Sneek

## KONTAKT

<b>Verkaufsbüro</b>	De Valk Hindeloopen B.V.	<b>Telefon</b>	+31 514 52 40 00
<b>Adresse</b>	Oosterstrand 1 8713 JS Hindeloopen NL	<b>E-Mail</b>	hindeloopen@devalk.nl

## HAFTUNGSAUSSCHLUSS

Diese Angaben erfolgen nach bestem Wissen, können jedoch nicht garantiert werden.



## ALLGEMEIN

<b>Modell</b>	TIN LINE 65
<b>Typ</b>	Motoryacht
<b>Rumpflänge (m)</b>	19,90
<b>Breite (m)</b>	4,50
<b>Tiefgang (m)</b>	1,05
<b>Durchfahrtshöhe min (m)</b>	3,30
<b>Baujahr</b>	2004
<b>Lancierung</b>	2004
<b>Werft</b>	TIN BOATS Tinnemans Maasbracht
<b>Land</b>	Niederlande
<b>Entwerfer</b>	Tinnemans
<b>Gewicht (t)</b>	45
<b>CE Norm</b>	B
<b>Rumpfmateriäl</b>	Stahl
<b>Rumpffarbe</b>	Blau
<b>Material Aufbauten</b>	Stahl
<b>Stossliste</b>	Stahl
<b>Deckmaterial</b>	Stahl
<b>Deck Finish</b>	Antirutsch Farbe
<b>Fenster Einfassung</b>	Aluminium
<b>Fenster Material</b>	Doppelverglasung
<b>Mast legbar</b>	handbetrieb
<b>Treibstofftank (Liter)</b>	4000
<b>Trinkwassertank (Liter)</b>	4000
<b>Fäkaelien Tank (Liter)</b>	2x 400
<b>Radsteuerung</b>	hydraulik
<b>Innerhalb Steuerung</b>	ja
<b>Aussen Steuerung</b>	hydraulik

## UNTERKUNFT



Kabinen	3
Kojen	8
Innen	Teak
Fussboden	Teak und Holly
Achterdeck	ja
Salon	ja
Standhöhe Salon (m)	2.00 m
Heizung	wasserheizung Kabola
Klima Anlage	ja
Achterkabine	ja
Dinette zum umbauen	Sleeps 2
Kombüse	ja
Arbeitsfläche	Corian
Spülbecken	Edelstahl
Herd	Induktion
Ofen	ja
Dunstabsauge	ja
Mikrowelle	ja
Kuhlschrank	ja
Gefrier Truhe	ja
Warmwasser System	By boiler
Wasserdruck System	elektrisch
Eismaschine	ja
Eignerkabine	Französisch Bett
Badezimmer	en suite
Toilet	en suite
Handwaschbecken	im Badezimmer
Dusche	en suite In bath tub
Badewanne	en suite
Gästekabine 1	Doppelbett
Badezimmer	getrennt
Toilette	getrennt



<b>Handwaschbecken</b>	im Badezimmer
<b>Dusche</b>	getrennt
<b>Gästekabine 2</b>	Stockbett
<b>Waschmaschine/Trockner Kombi</b>	ja
<b>Weitere Info</b>	Large, comfortable aft deck with steering position

## MASCHINEN

<b>Motoranzahl</b>	1
<b>Marke</b>	Volvo penta
<b>Typ</b>	D7ATA
<b>PS</b>	240
<b>kW</b>	176.64
<b>Kraftstoffart</b>	Diesel
<b>Höchstgeschwindigkeit (Kn)</b>	7
<b>Marschgeschwindigkeit (Kn)</b>	9
<b>Verbrauch (l/h)</b>	15
<b>Kühlungssystem Motor</b>	geschlossenen Kielkühlung
<b>Antrieb</b>	Schraubenwelle
<b>Motor bedienung</b>	elektrisch
<b>Gewende getriebe</b>	hydraulic
<b>Bugschraube</b>	hydraulik
<b>Exhaust</b>	trocken
<b>Elektrische Bilgenpumpe</b>	3x
<b>Generator</b>	leise Separator Mitsubishi 13,5 kVa
<b>Starterbatterie</b>	1x
<b>Versorgungsbatterie</b>	1x 480 Ah
<b>Batterie Ladegerat</b>	Mastervolt
<b>Umwandler</b>	Mastervolt
<b>Landstrom</b>	mit Kabel
<b>Spundpfahl</b>	Telescopic



## NAVIGATION

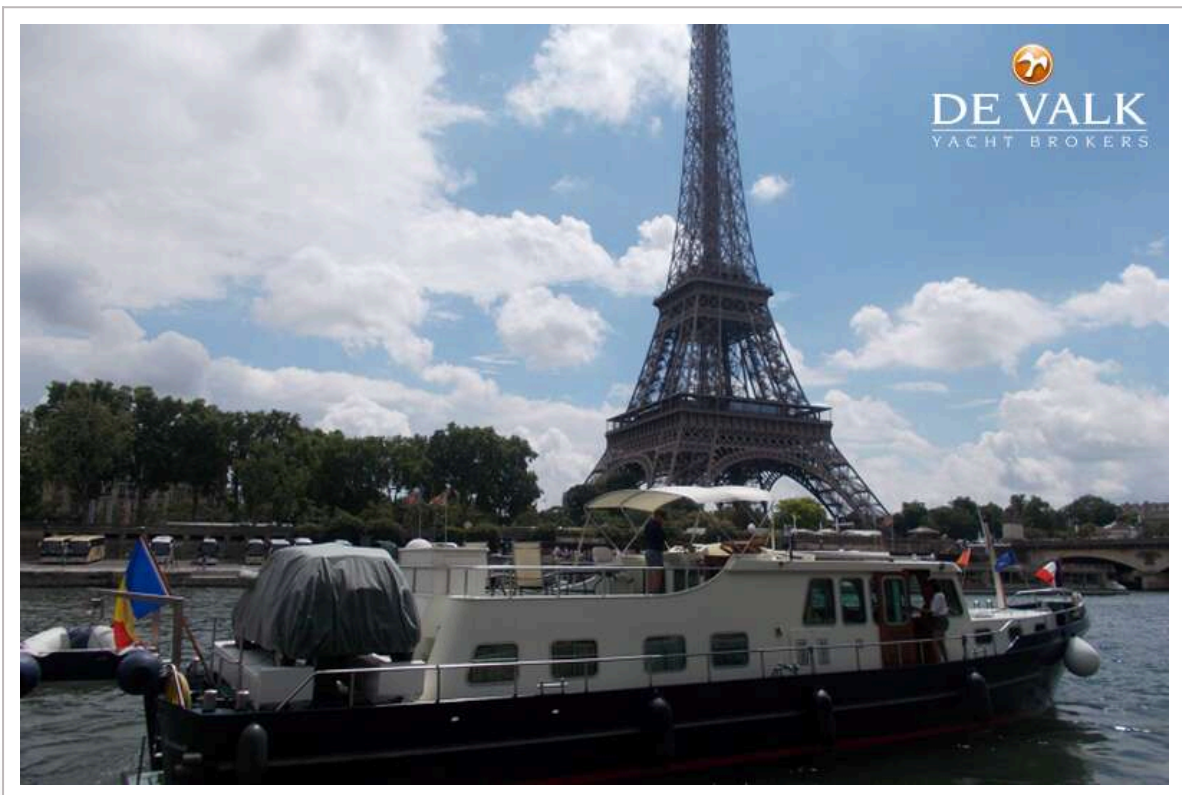
Kompass	ja
Tiefenanziege	ja
UKW	ja
GPS	ja
Plotter	ja
Navigation Beleuchtung	ja

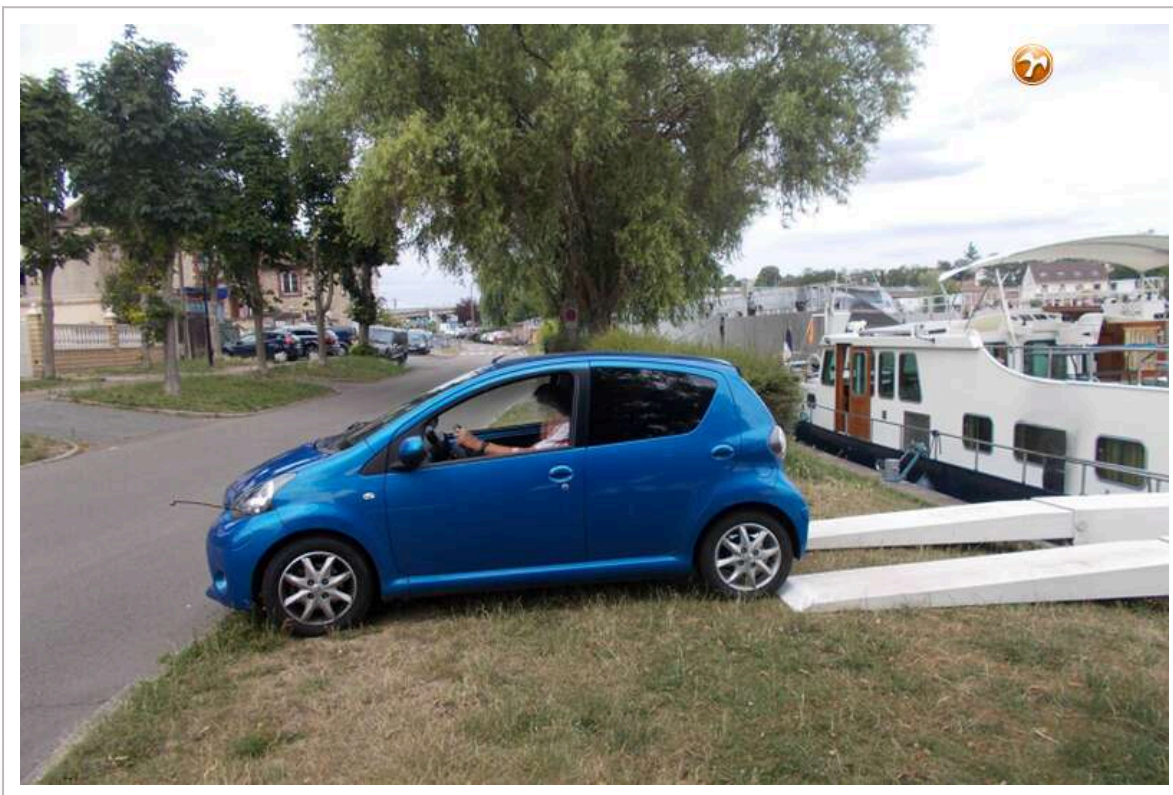
## AUSRÜSTUNG

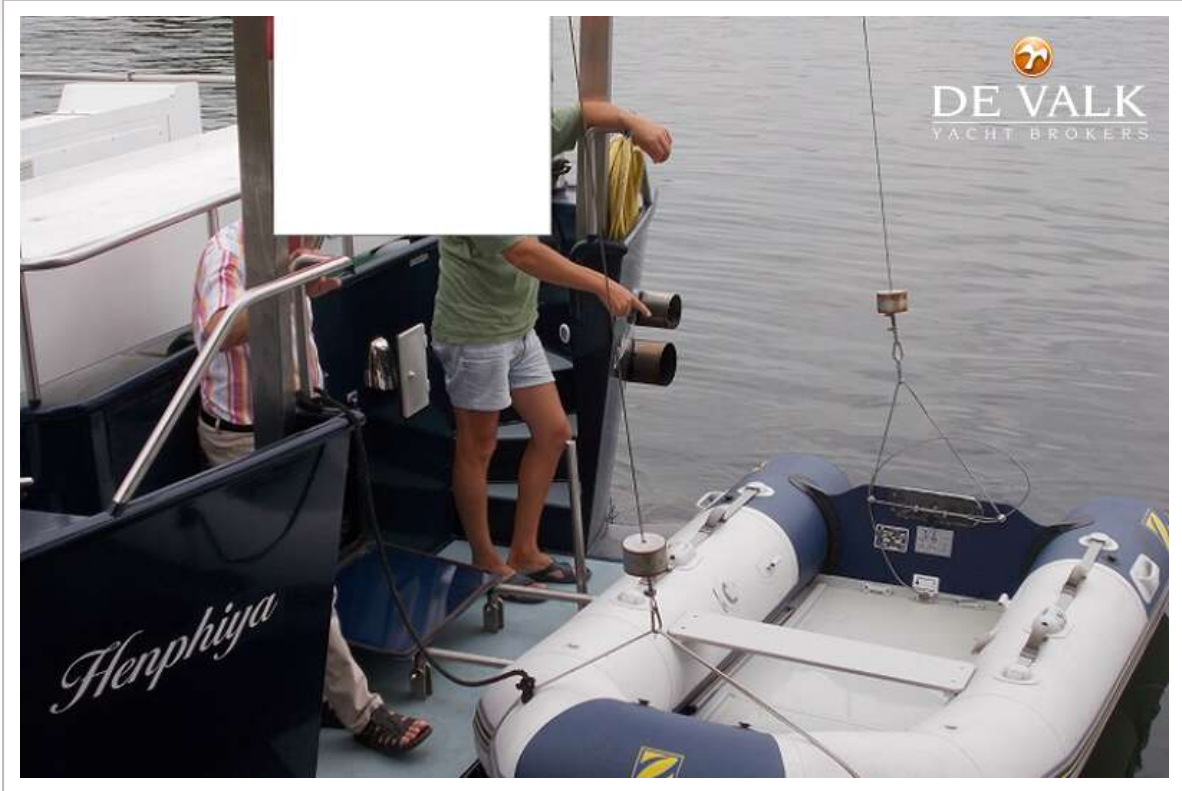
Badeplattform	ja
Badeleiter	ja
Heckdusche	ja
Anker	ja
Ankerkette	ja
Ankerwinde	elektrisch
Deckwasche	ja
Davits	ja
Horn	ja
Fenderkissen	ja
Festmacher	ja
TV	ja
Satellit	ja
Radio	ja
Feuerlöscher	ja
Weitere Info	Hydraulic gangway for a small type of car (eg. Toyota Aigo)









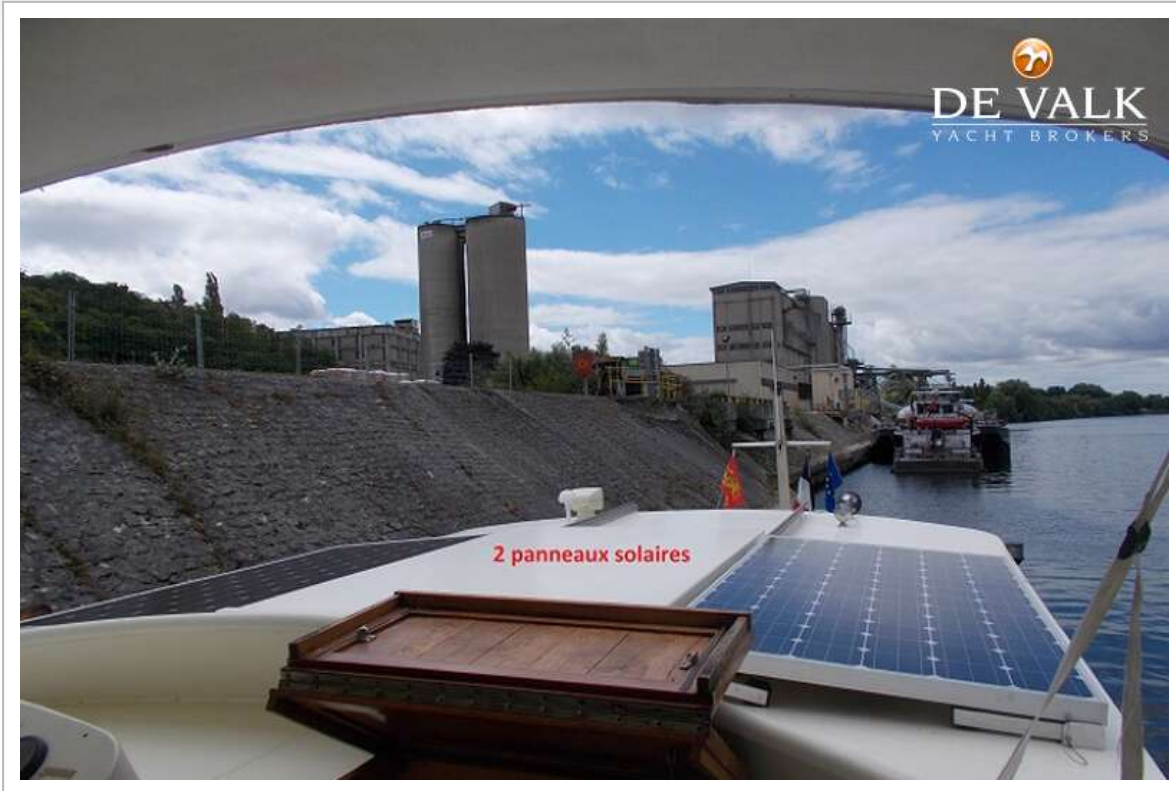


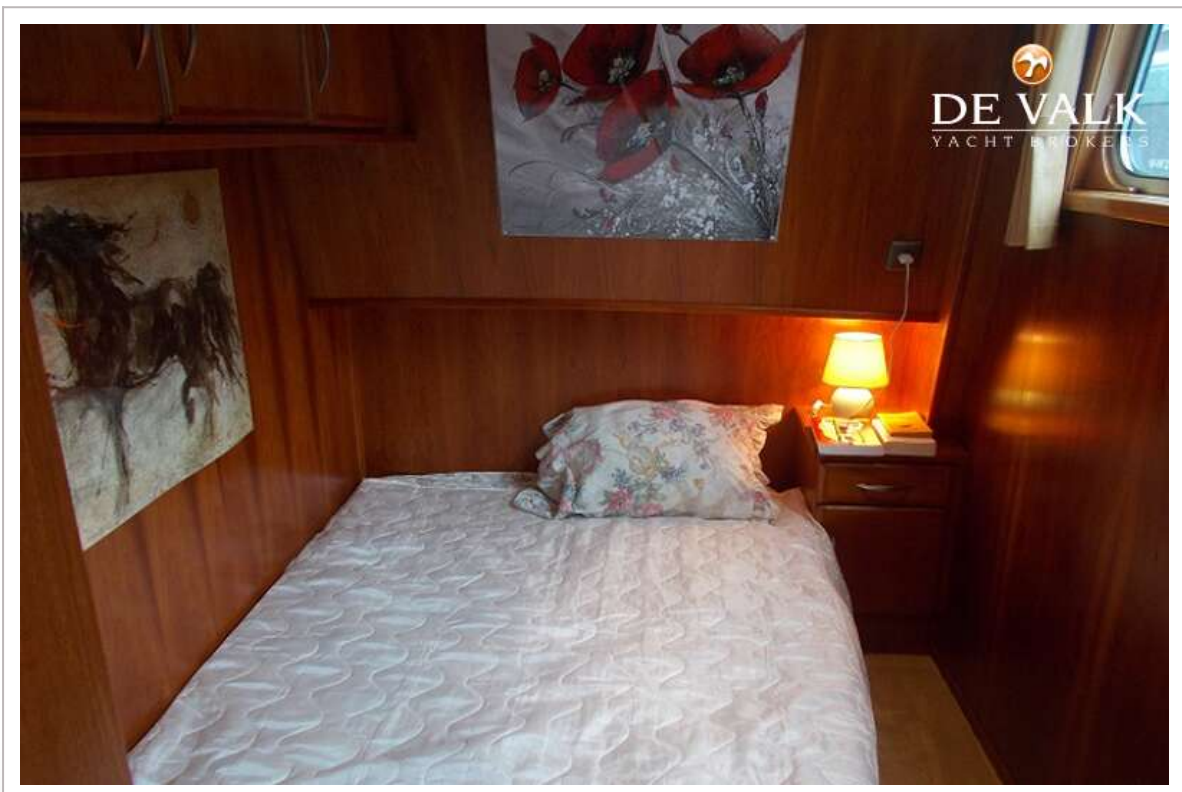
# TIN LINE 65



# TIN LINE 65



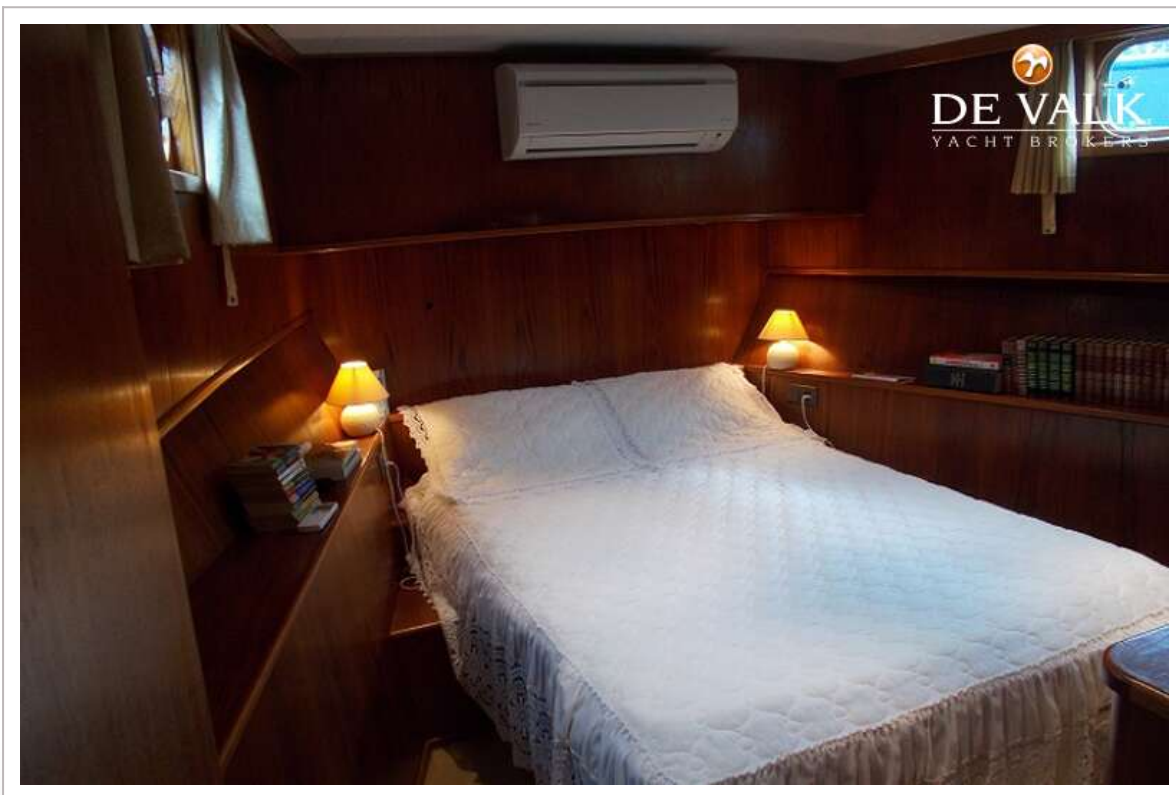






# TIN LINE 65









# TIN LINE 65

