



## VALK CONTINENTAL 1500



DE VALK  
YACHT BROKERS

# VALK CONTINENTAL 1 500

## KOMMENTARE DES MAKLERS

The Valk Continental 1500 is a stylish and solidly built 15-meter steel motor yacht from the renowned Wim van der Valk shipyard. Built in 2007, the yacht offers a luxurious teak interior with 3 cabins and accommodation for 6 guests, a spacious wheelhouse, and comfortable features such as underfloor heating and a fully equipped galley. Powered by a reliable Volvo Penta D6-280 engine and equipped with both bow and stern thrusters for easy and safe maneuvering.

*Ian Pols*

## TECHNISCHE DATEN

<b>Maße</b>	15.00 x 4.60 x 1.40 (m)	<b>Werft</b>	Wim van der Valk
<b>Baujahr</b>	2007	<b>Kabinen</b>	3
<b>Material</b>	Stahl	<b>Kojen</b>	6
<b>Motor(en)</b>	1 x Volvo Penta D6-280 diesel	<b>PS/kW</b>	280.00 (PS), 206.08 (kW)
<b>Angebotspreis</b>	€ 395.000 (MwSt. Beahlt)	<b>Liegeplatz</b>	beim Verkaufsbüro

## KONTAKT

<b>Verkaufsbüro</b>	De Valk Altena	<b>Telefon</b>	+31 162 727211
<b>Adresse</b>	Keizersveer 3A 4941 TA Raamsdonksveer NL	<b>E-Mail</b>	altena@devalk.nl

## HAFTUNGS AUSSCHLUSS

Diese Angaben erfolgen nach bestem Wissen, können jedoch nicht garantiert werden.



## ALLGEMEIN

<b>Modell</b>	VALK CONTINENTAL 1500
<b>Typ</b>	Motoryacht
<b>Rumpflänge (m)</b>	15,00
<b>Breite (m)</b>	4,60
<b>Tiefgang (m)</b>	1,40
<b>Durchfahrtshöhe (m)</b>	5,40
<b>Durchfahrtshöhe min (m)</b>	4,50
<b>Stehhöhe (m)</b>	2,00
<b>Baujahr</b>	2007
<b>Werft</b>	Wim van der Valk
<b>Land</b>	Niederlande
<b>Gewicht (t)</b>	29
<b>Brutto tonnage</b>	29
<b>CE Norm</b>	B
<b>Rumpfmateriäl</b>	Stahl
<b>Rumpffarbe</b>	Blau
<b>Rumpfform</b>	Multi Knikspant
<b>Material Aufbauten</b>	Stahl
<b>Stossliste</b>	Edelstahl
<b>Deckmaterial</b>	Stahl
<b>Deck Finish</b>	Teak
<b>Deck Finish Aufbauten</b>	Antirutsch Farbe
<b>Fenster Einfassung</b>	Aluminium
<b>Fenster Material</b>	Standard Glas
<b>Decks Luke</b>	Aluminium
<b>Bullauge</b>	Aluminium
<b>Mast legbar</b>	hydraulik
<b>Treibstofftank (Liter)</b>	Stahl 2500 L
<b>Füllstandsanzeige (Treibstofftank)</b>	ja
<b>Trinkwassertank (Liter)</b>	1100 L



Fäkaelien Tank (Liter)	500 L
Fäkaelien Tankablauf	Deck Verbindung + Pumpe
Radsteuerung	hydraulik
Innerhalb Steuerung	ja

## UNTERKUNFT

Kabinen	3
Kojen	6
Innen	Teak
Ruderhaus	ja
Heizung	Zentral Warmwasser Kabola B12 Tap
Heizung 2	Fußbodenheizung
Arbeitsfläche	Corian
Spülbecken	Edelstahl
Ofen	Bosch
Kuhlschrank	Bosch
Gefrier Truhe	ja
Warmwasser System	uber Heizung
Wasserdruck System	elektrisch
Geschirrspulmaschine	Bosch
Eignerkabine	Doppelbett
Kleiderschrank	hängend und Schubladen
Badezimmer	en suite
Toilet	en suite
Dusche	en suite
Gästekabine 1	Französisch Bett
Kleiderschrank	Regale und hängend
Badezimmer	gemeinsam
Toilette	gemeinsam
Dusche	getrennt
Gästekabine 2	Stockbett



Kleiderschrank

Regale

## MASCHINEN

Motoranzahl	1
Marke	Volvo Penta
Typ	D6-280
PS	280
kW	206.08
Kraftstoffart	Diesel
Kühlungssystem Motor	indirekte Wärmetauscher
Antrieb	Schraubenwelle
Bugschraube	elektrisch Volvo QL 10 kW
Heckschraube	elektrisch Volvo QL 10 kW
Wendegeräte	mechanisch
Exhaust	trocken
Propeller Typ	fest
Material Propellerwelle	Edelstahl
Elektrische Bilgenpumpe	ja
Bilge Alarm	ja
Generator	Mastervolt Whisper 6
Starterbatterie	ja
Versorgungsbatterie	8x 200Ah
Generatorbatterie	ja
Batterie Monitor	Mastervolt
Batterie Ladegerät	Mastervolt
Umwandler	Mastervolt
Landstrom	mit Kabel

## NAVIGATION

Kompass	Raymarine
Tiefenanziege	Raymarine



Logge	Raymarine
Windlupe anzeige	Raymarine
UKW	Ray 240 E
Autopilot	Raymarine
Radar	Raymarine
GPS	Raymarine
Plotter	Raymarine

## AUSRÜSTUNG

Badeplattform	ja
Heckdusche	ja
Anker	ja
Ankerkette	ja
Ankerwinde	elektrisch Lofrans Tigris
Deckwasche	ja
Schwimvesten	ja
Scheibenwischer	ja
Horn	elektrisch
Fenderkissen	ja
Festmacher	ja
TV	ja
Radio	ja
Feuerlöscher	ja



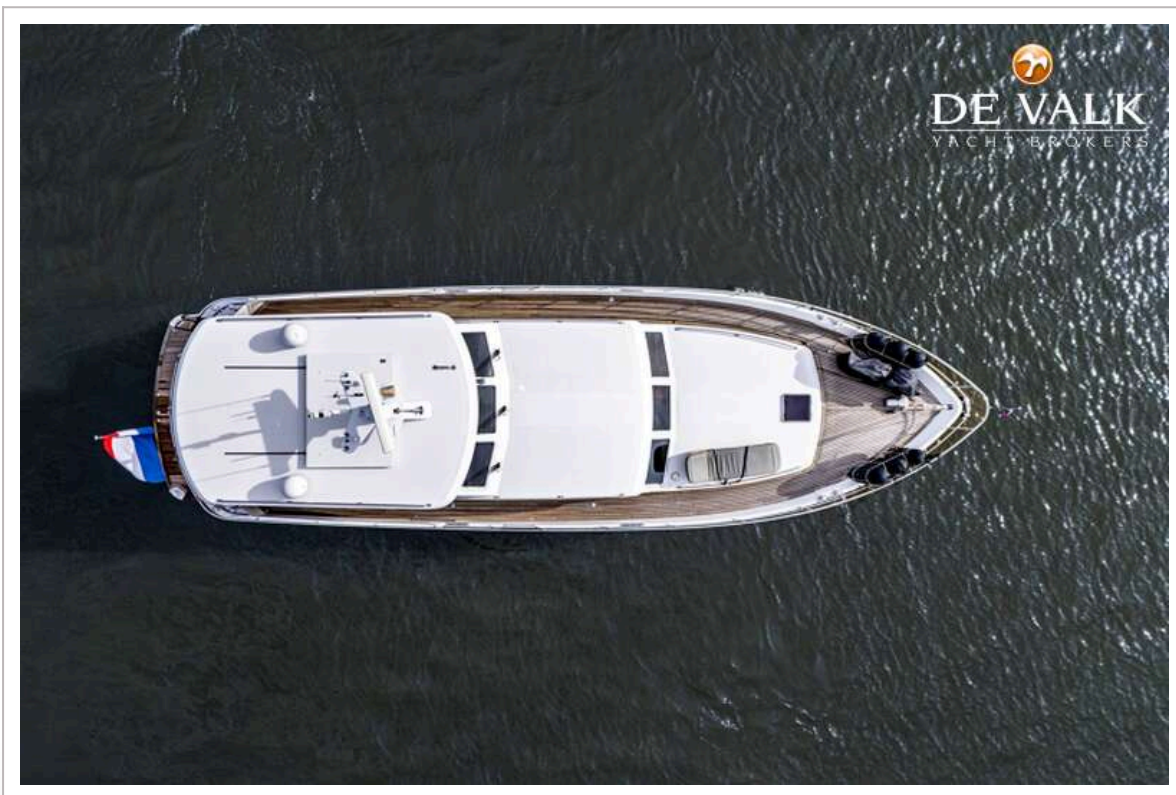
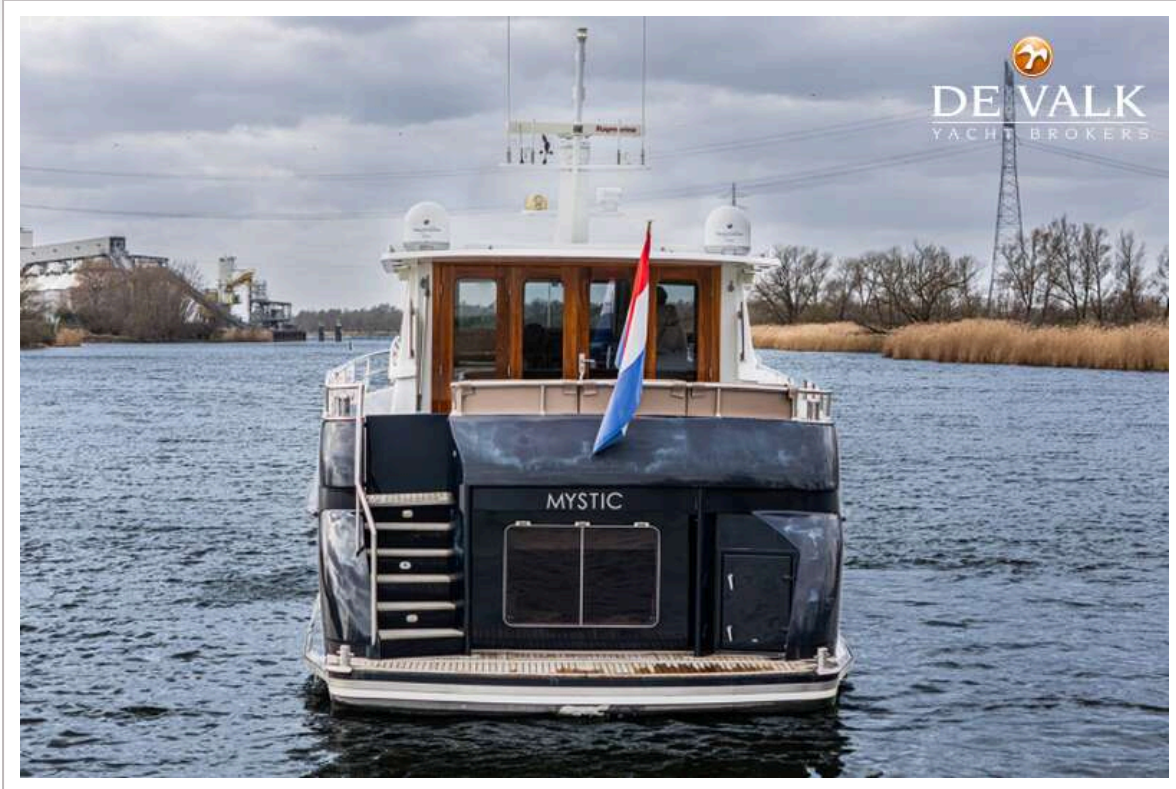
# VALK CONTINENTAL 1500



# VALK CONTINENTAL 1500



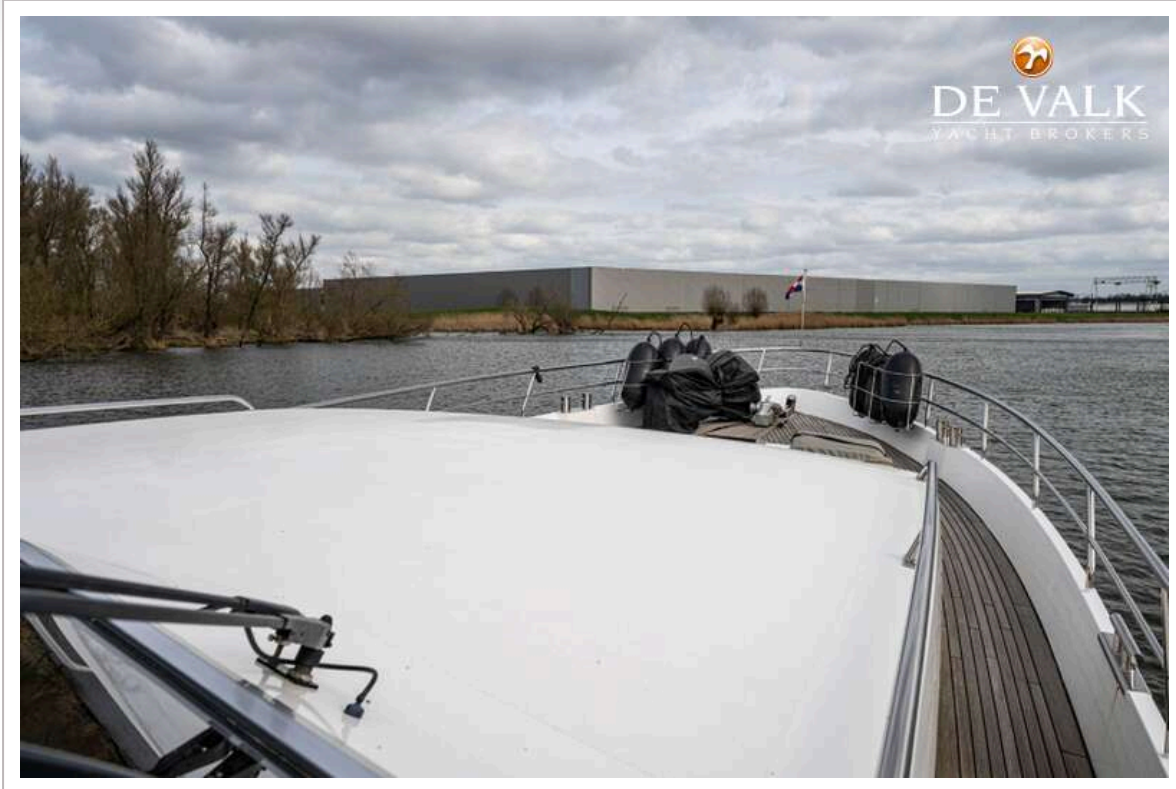
# VALK CONTINENTAL 1500



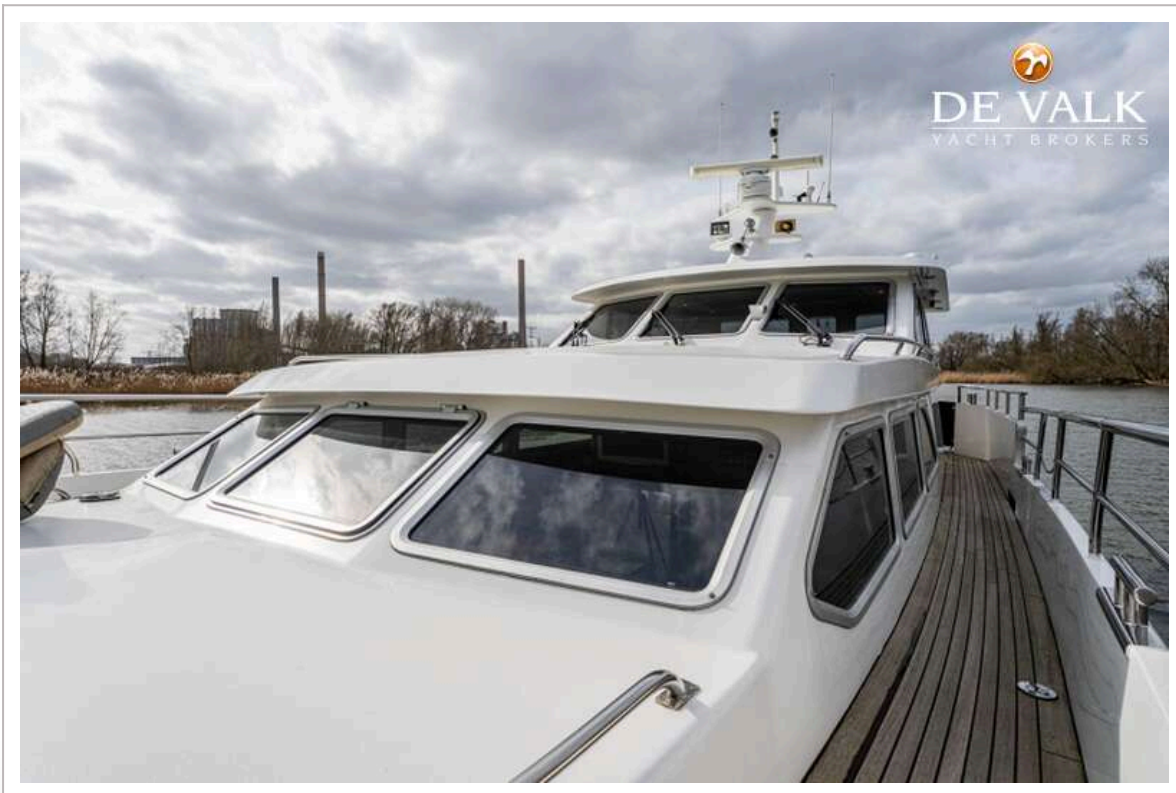
# VALK CONTINENTAL 1500



# VALK CONTINENTAL 1500



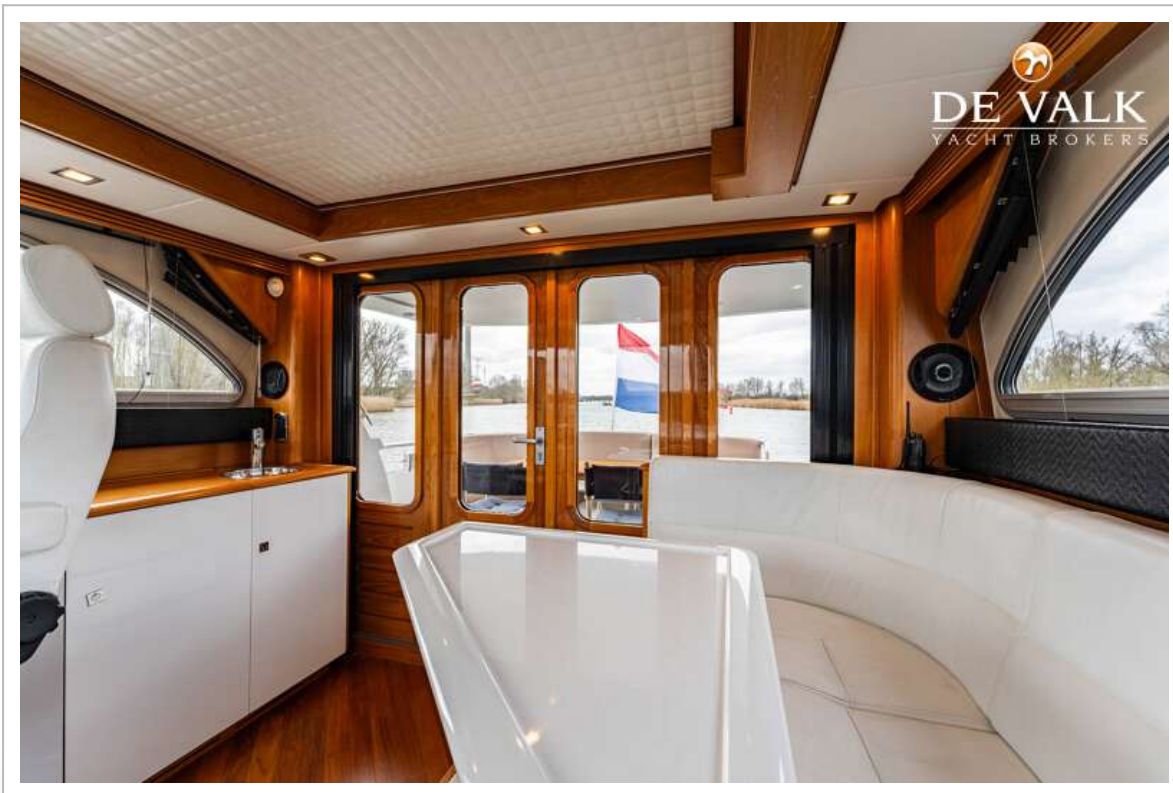
# VALK CONTINENTAL 1500



# VALK CONTINENTAL 1500



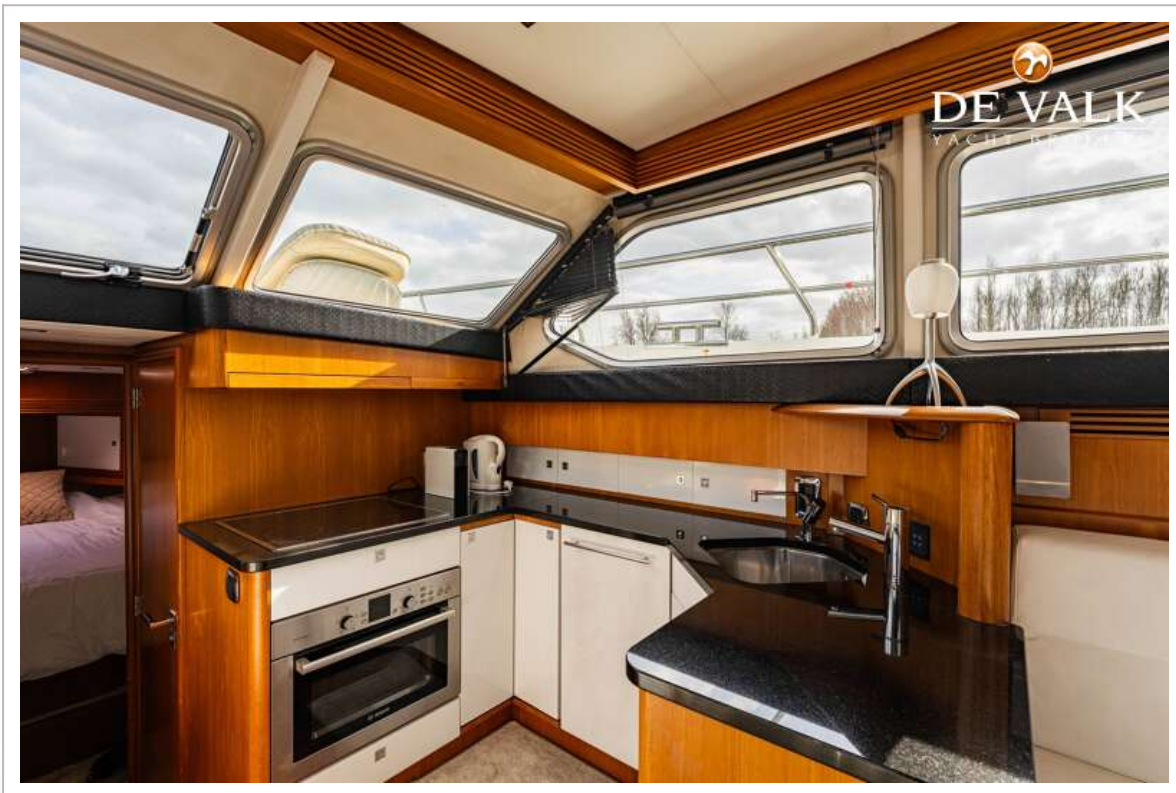
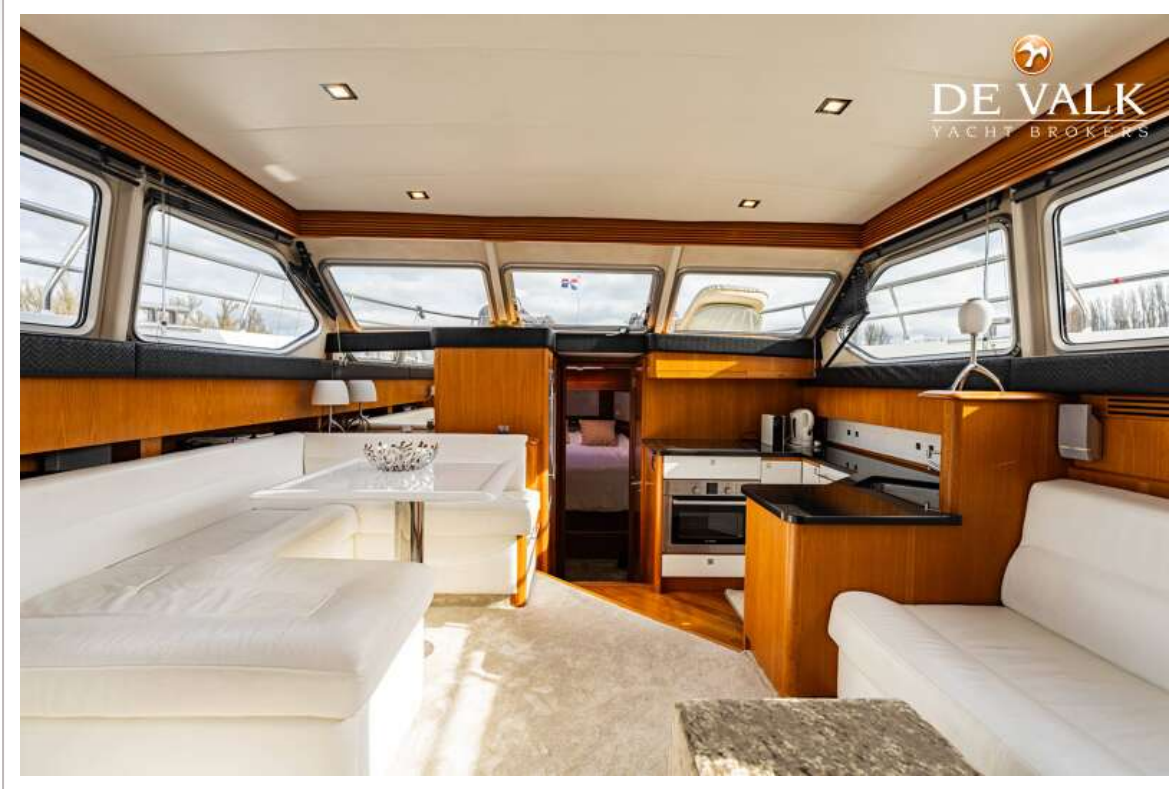
# VALK CONTINENTAL 1500



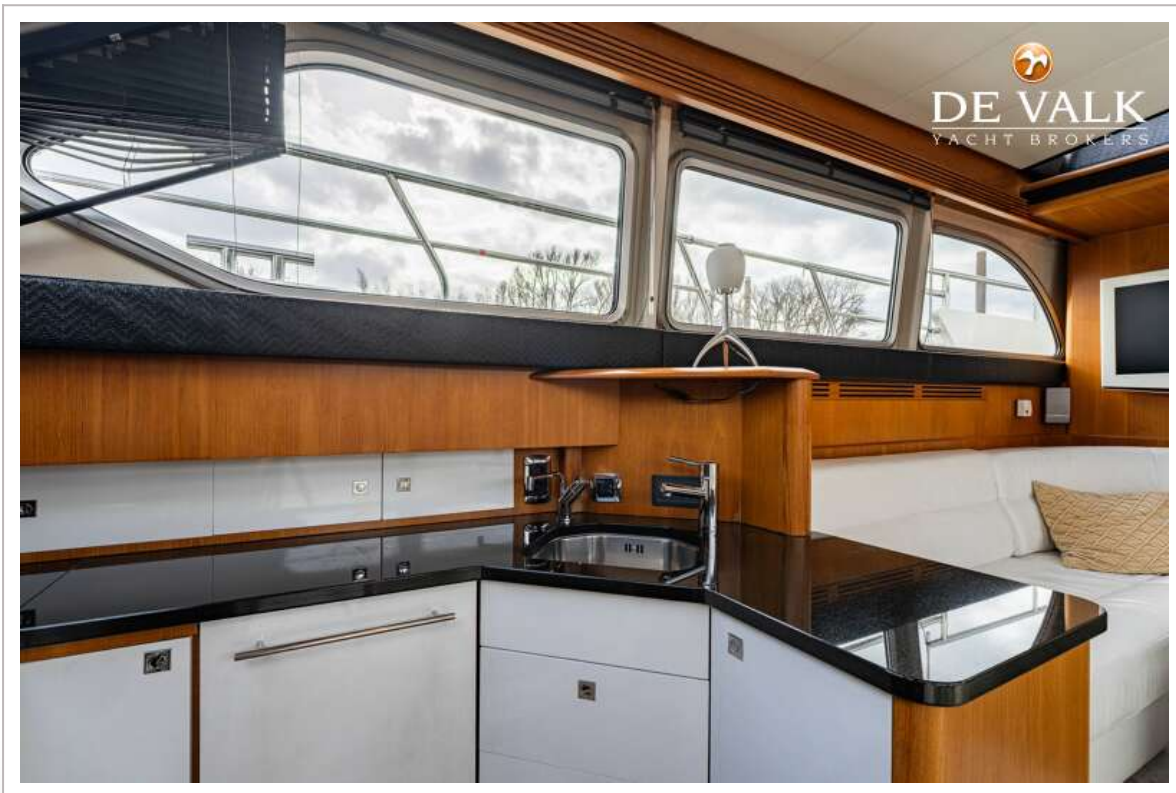
# VALK CONTINENTAL 1500



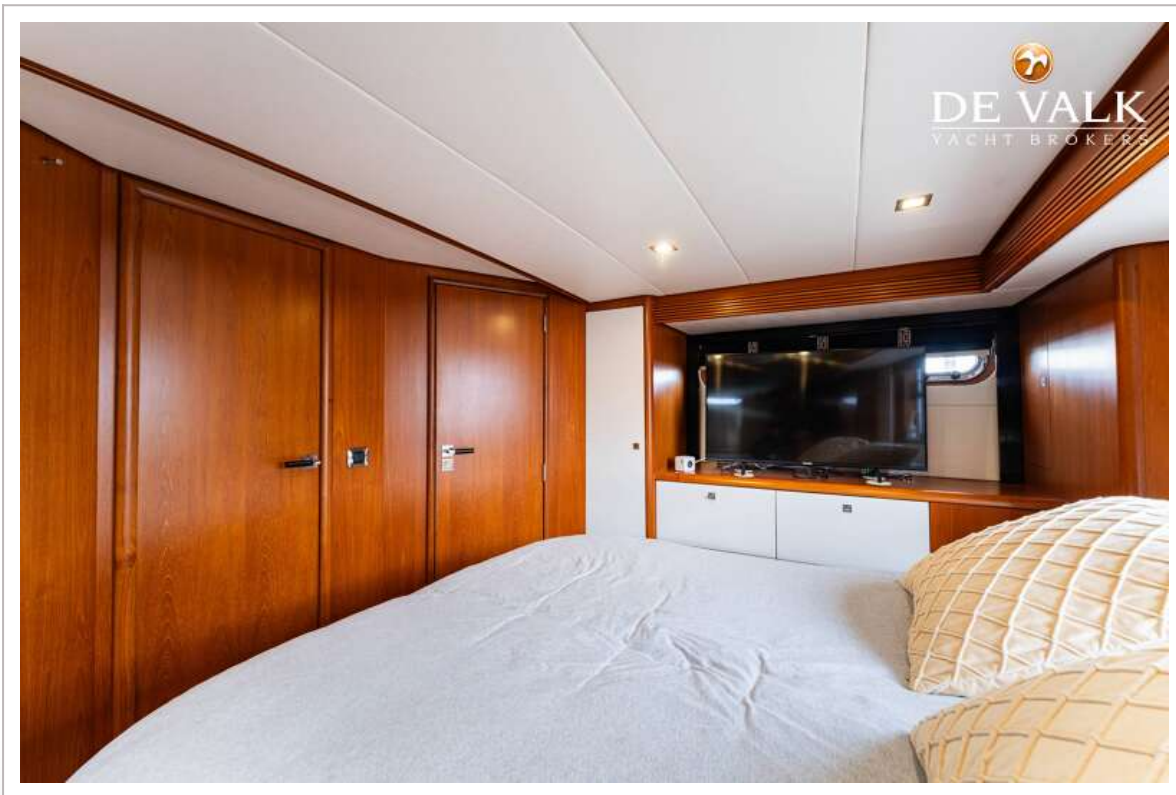
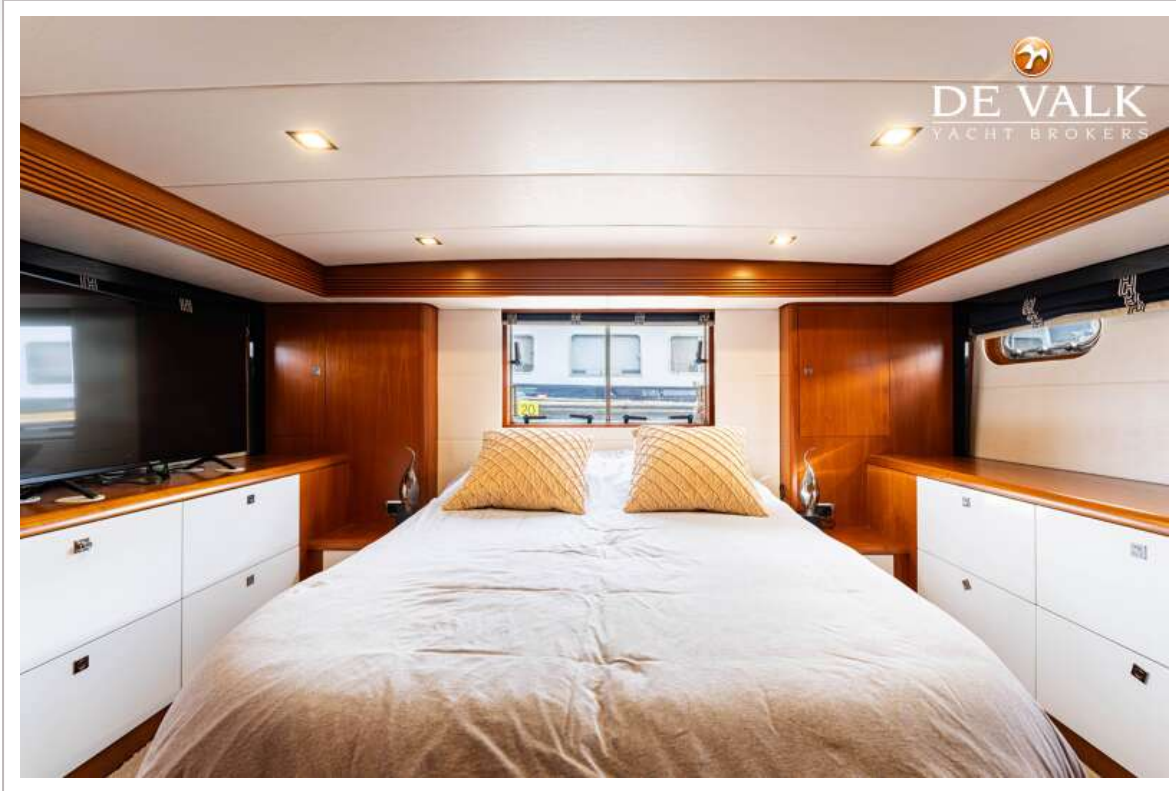
# VALK CONTINENTAL 1500



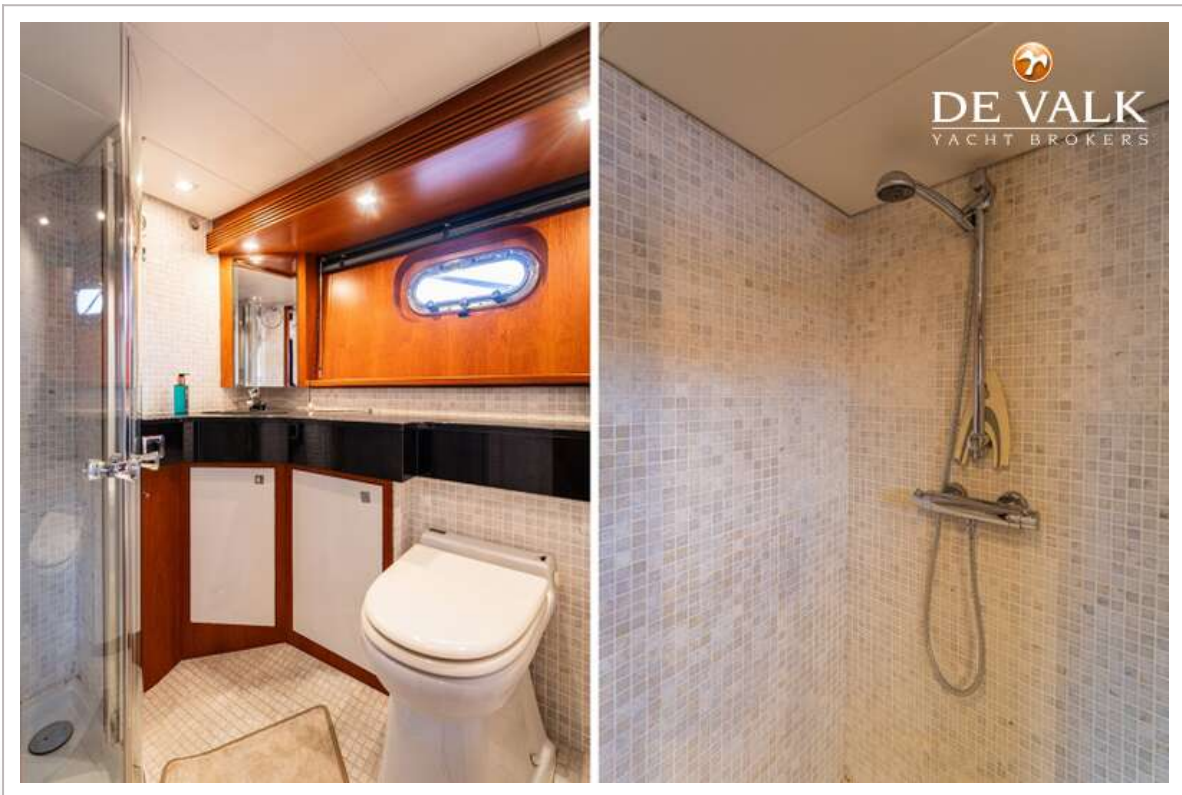
# VALK CONTINENTAL 1500



# VALK CONTINENTAL 1500



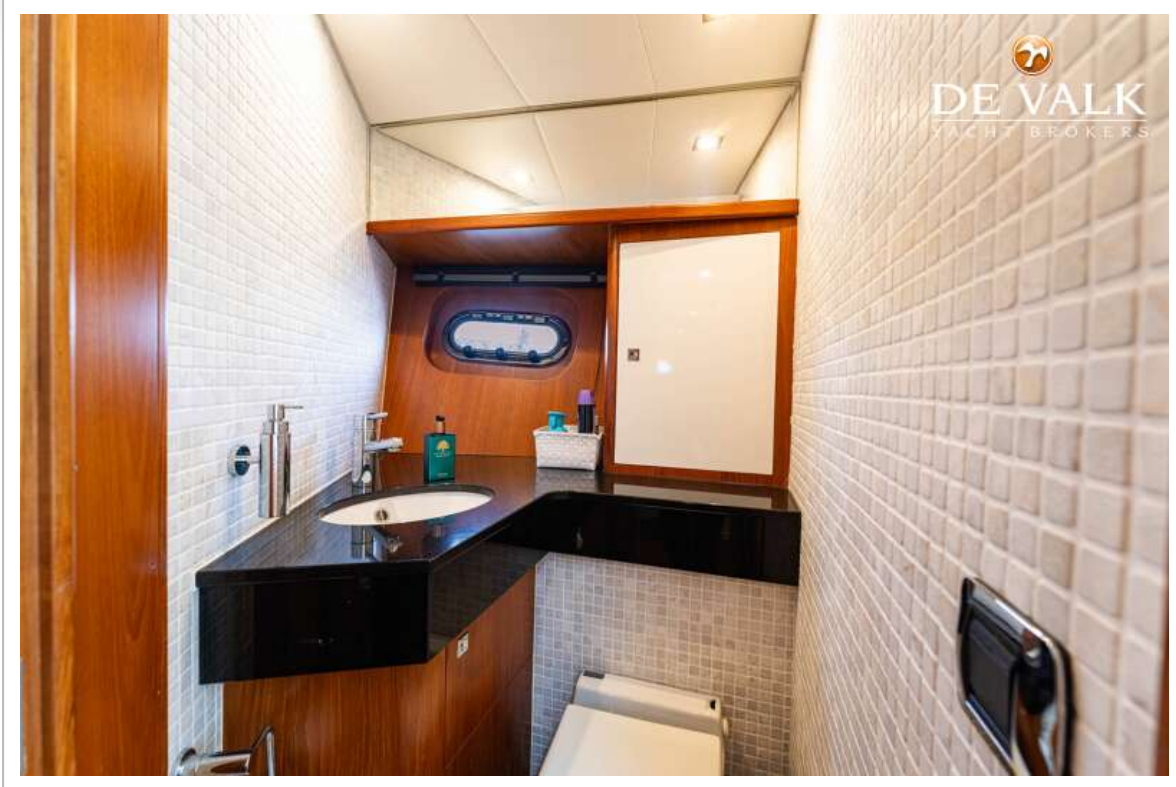
# VALK CONTINENTAL 1500



# VALK CONTINENTAL 1 500



# VALK CONTINENTAL 1500



# VALK CONTINENTAL 1500

