



DE VALK  
YACHT BROKERS



## BABRO NEW 42



DE VALK  
YACHT BROKERS

## KOMMENTARE DES MAKLERS

The Babro New Line 42 (2009) is a 12.90 m motor yacht featuring a steel hull and a blue finish. Powered by a 170 hp Vetus Deutz diesel engine. The layout includes four cabins accommodating up to eight guests, a saloon, a galley and multiple bathroom facilities. Equipped with bow and stern thrusters, Eberspächer heating, Raymarine navigation and an aft deck.

*Julian de Heer*

## TECHNISCHE DATEN

<b>Maße</b>	12.90 x 4.25 x 1.20 (m)	<b>Werft</b>	Babro Yachting
<b>Baujahr</b>	2010	<b>Kabinen</b>	4
<b>Material</b>	Stahl	<b>Kojen</b>	8
<b>Motor(en)</b>	1 x Vetus Deutz DT 66622 E diesel	<b>PS/kW</b>	170.00 (PS), 125.12 (kW)
<b>Angebotspreis</b>	€ 211.000 (MwSt. Nicht bezahlt)	<b>Liegeplatz</b>	elsewhere / nicht im Verkaufsbüro

## KONTAKT

<b>Verkaufsbüro</b>	De Valk Loosdrecht B.V.	<b>Telefon</b>	+31 (0)35 582 90 30
<b>Adresse</b>	't Breukeleveense Meentje 6 1231LM Loosdrecht / Wijdemeren NL	<b>E-Mail</b>	loosdrecht@devalk.nl

## HAFTUNGSAUSSCHLUSS

Diese Angaben erfolgen nach bestem Wissen, können jedoch nicht garantiert werden.



## ALLGEMEIN

<b>Modell</b>	BABRO NEW 42
<b>Typ</b>	Motoryacht
<b>Rumpflänge (m)</b>	12,90
<b>Breite (m)</b>	4,25
<b>Tiefgang (m)</b>	1,20
<b>Durchfahrtshöhe min (m)</b>	3,80
<b>Baujahr</b>	2010
<b>Werft</b>	Babro Yachting
<b>Land</b>	Niederlande
<b>Gewicht (t)</b>	18
<b>CE Norm</b>	B
<b>Rumpfmateral</b>	Stahl
<b>Rumpffarbe</b>	Blau
<b>Rumpfform</b>	Knikspant
<b>Material Aufbauten</b>	Stahl
<b>Stossliste</b>	Edelstahl
<b>Deckmaterial</b>	Stahl
<b>Deck Finish</b>	TBS Antirutsch Belag
<b>Deck Finish Aufbauten</b>	Antirutsch Farbe
<b>Pflicht Bedeckung</b>	TBS Antirutsch Belag
<b>Fenster Einfassung</b>	Aluminium
<b>Fenster Material</b>	Standard Glas
<b>Decks Luke</b>	2x front 2x bathingplatform
<b>Bullauge</b>	Aluminium 12x
<b>Isolation</b>	Schaum
<b>Mast legbar</b>	handbetrieb
<b>Treibstofftank (Liter)</b>	Edelstahl
<b>Treibstofftank 2 (Liter)</b>	Edelstahl
<b>Füllstandsanzeige (Treibstofftank)</b>	Wema
<b>Trinkwassertank (Liter)</b>	Kunststoff



Füllstandsanzeige (Trinkwasser)	Wema
Fäkaelien Tank (Liter)	Kunststoff
Füllstandsanzeige (Fakaelientank)	Wema
Fäkaelien Tankablauf	Deck Verbindung + Pumpe
Radsteuerung	hydraulik Vetus
Aussen Steuerung	ja

## UNTERKUNFT

Kabinen	4
Kojen	8
Innen	Teak
Fussboden	Teak
Achterdeck	ja
Salon	ja
Heizung	Diesel Heißluft Eberspächer
Speisezimmer	ja
Tür zum Achterdeck	ja
Kombüse	ja
Arbeitsfläche	Kunststoff
Spülbecken	Edelstahl
Herd	Gas 4 burner
Dunstabsauge	ja
Mikrowelle/Backofen Kombi	Samsung Combi
Kuhlschrank	1x Isotherm inside 1x outside
Warmwasser System	220V + Motor Isotherm boiler
Wasserdruck System	elektrisch
Eignerkabine	V-Bett
Kleiderschrank	Regale und hängend
Badezimmer	gemeinsam
Toilet	gemeinsam
Toilette System	elektrisch Planus



Handwaschbecken	im Badezimmer
Dusche	gemeinsam
Gästekabine 1	Doppelbett
Kleiderschrank	Regale und hängend
Gästekabine 2	Doppelbett
Kleiderschrank	Regale und hängend
Badezimmer	gemeinsam
Toilette	gemeinsam
Toilette System	elektrisch Planus
Handwaschbecken	im Badezimmer
Dusche	getrennt
Gästekabine 3	Doppelbett
Kleiderschrank	Regale und hängend

## MASCHINEN

Motoranzahl	1
Marke	Vetus Deutz
Typ	DT 66622 E
PS	170
kW	125.12
Kraftstoffart	Diesel
Installiert im Jahr	2010
Höchstgeschwindigkeit (Kn)	8,5
Motorstunden	6395
Kühlungssystem Motor	indirekte Wärmetauscher
Antrieb	Schraubenwelle
Motor bedienung	Seilzug Kabel
Gewende getriebe	hydraulic
Bugschraube	elektrisch Vetus
Heckschraube	elektrisch Vetus
Exhaust	wassergekühlt



Wellen Drucklager	ja
Propeller Typ	fest
Material Propellerwelle	Edelstahl
Propellerwelle schmierung	Wasser
Elektrische Bilgenpumpe	ja
Elektrische Anlage	24V/220V
Batterien	4x
Bugschraubebatterie	2x
Heckschraubebatterie	ja
Batterie Ladegerat/Umwandler	Victron Multiplus Compact 24V/2000W
Landstrom	mit Kabel

## NAVIGATION

Tiefenanziege/Logge	Raymarine
Ruderwinkel Anzeige	VDO
Navigation Beleuchtung	ja

## AUSRÜSTUNG

Feste Fenster	ja
Spritzverdek	ja
Kuchenbude	ja
Cockpit Polster	ja
Cockpit Tisch	ja
Cockpit Sessel	ja
Badeplattform	ja
Badeleiter	Edelstahl
Heckdusche	ja
Anker	ja
Ankerkette	ja
Ankerwinde	elektrisch Vetus
Deckwasche	ja



<b>See Reling</b>	Edelstahl
<b>Zupackenschiene (aufbauen)</b>	Edelstahl
<b>Seiten-Einstieg Seereling</b>	Both sides
<b>Scheibenwischer</b>	1x
<b>Horn</b>	elektrisch
<b>Fenderkissen</b>	ja
<b>Festmacher</b>	ja
<b>TV</b>	Telefunken
<b>Radio</b>	Pioneer
<b>Lautsprecher im Pflicht</b>	Osculati
<b>Lautsprecher im Salon</b>	Pioneer



# BABRO NEW 42



# BABRO NEW 42



# BABRO NEW 42



# BABRO NEW 42



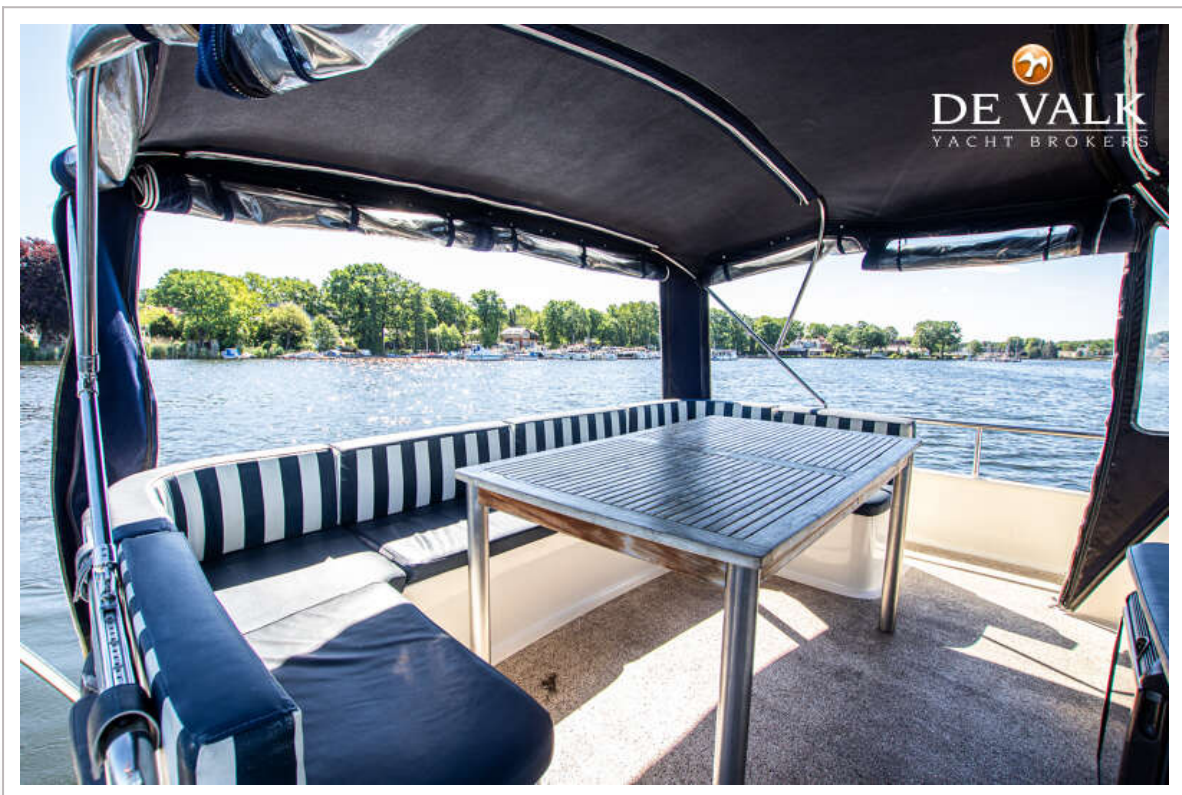
# BABRO NEW 42



# BABRO NEW 42



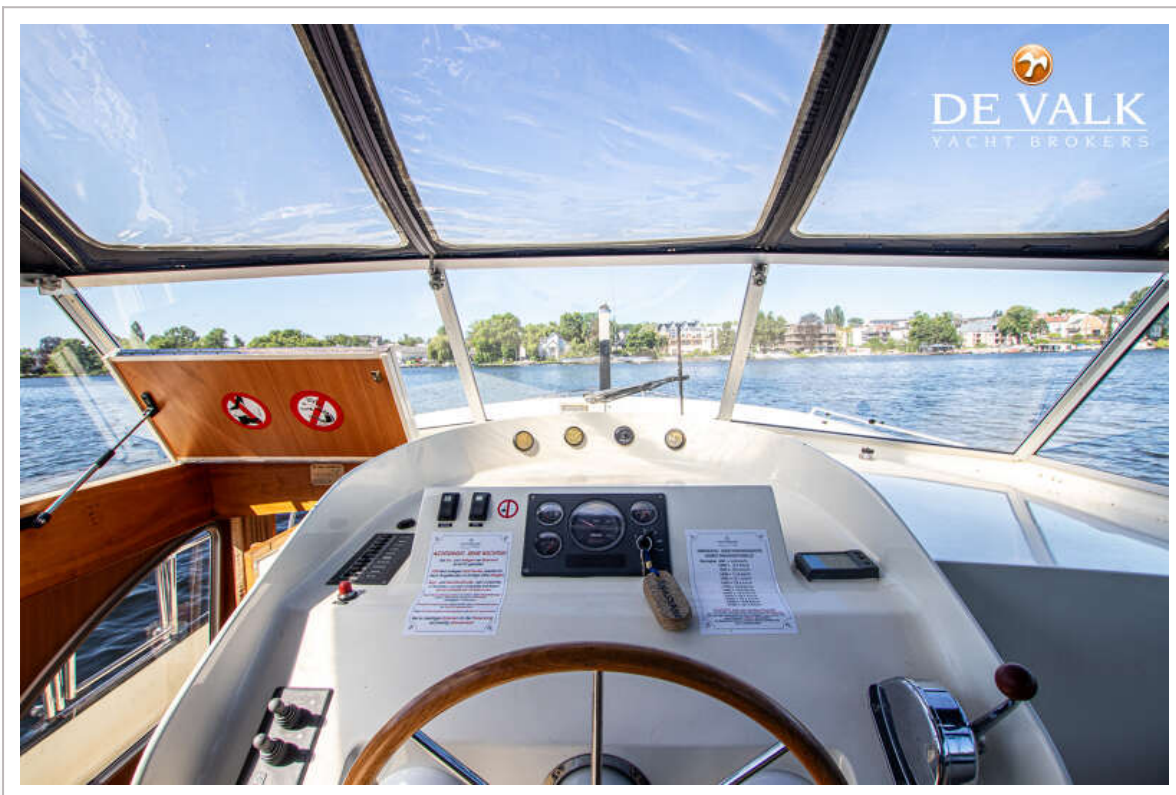
# BABRO NEW 42



# BABRO NEW 42



# BABRO NEW 42



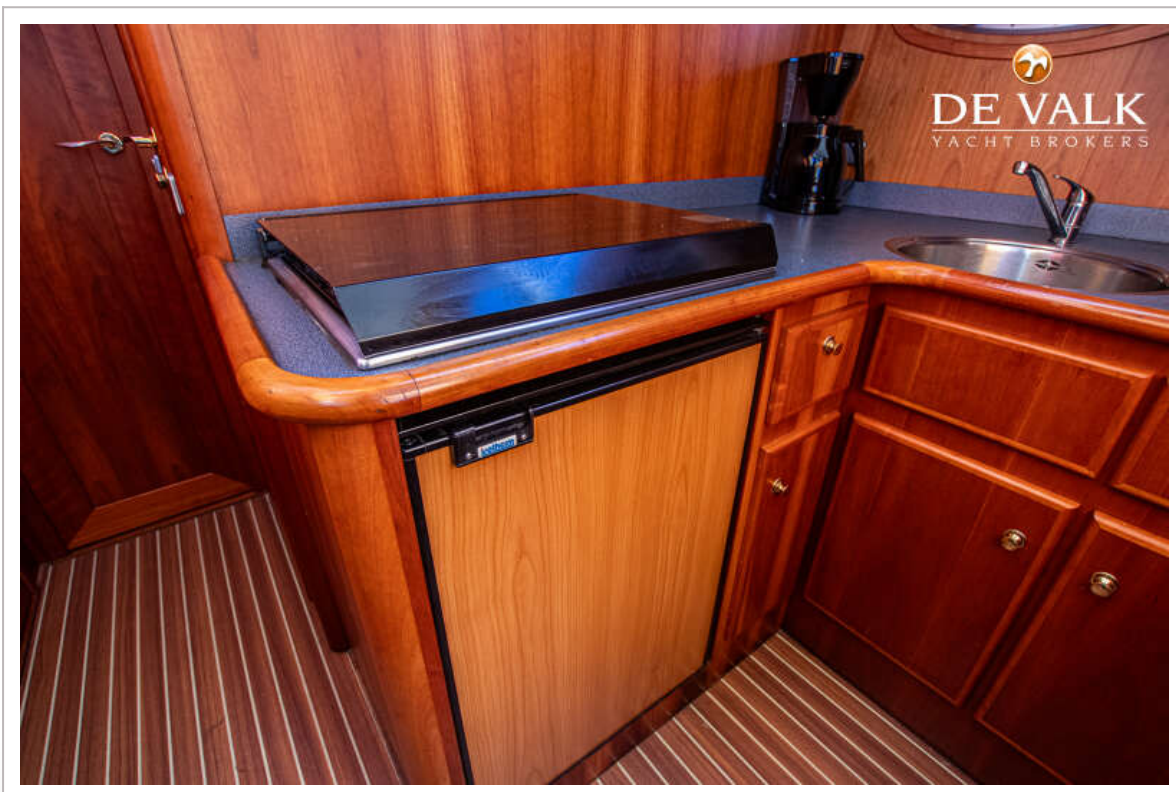
# BABRO NEW 42



# BABRO NEW 42



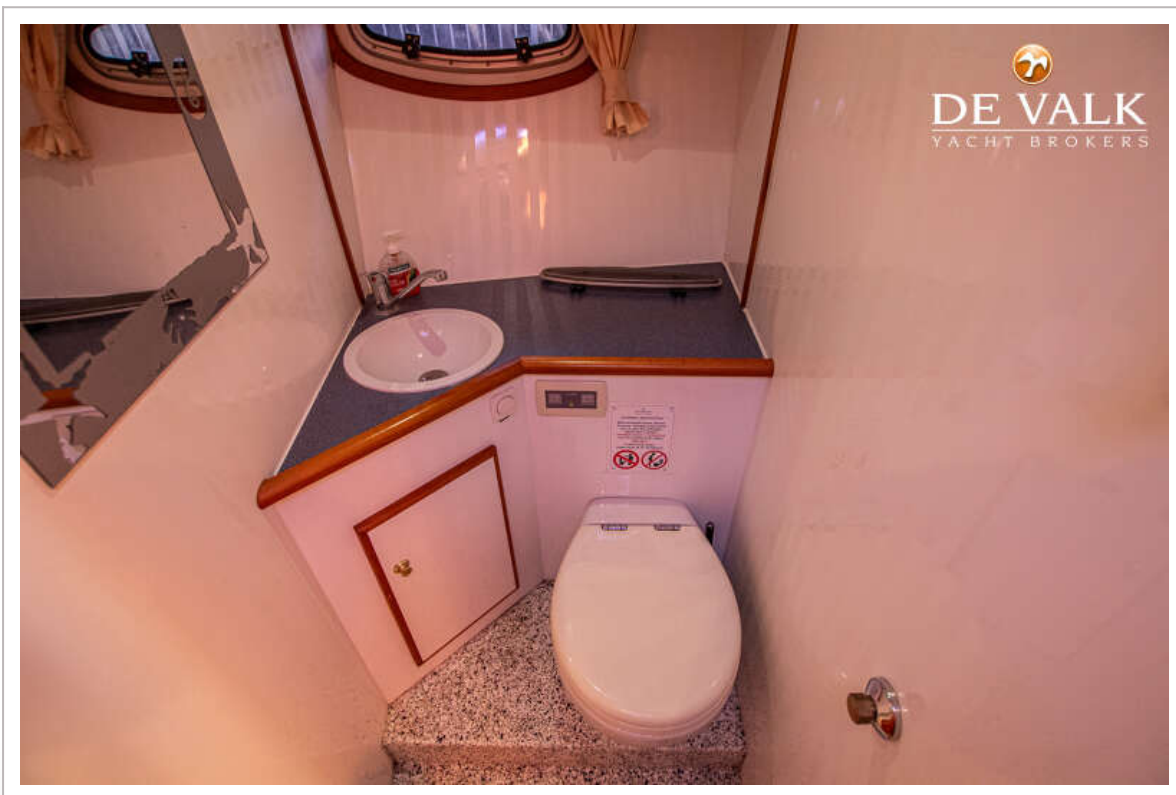
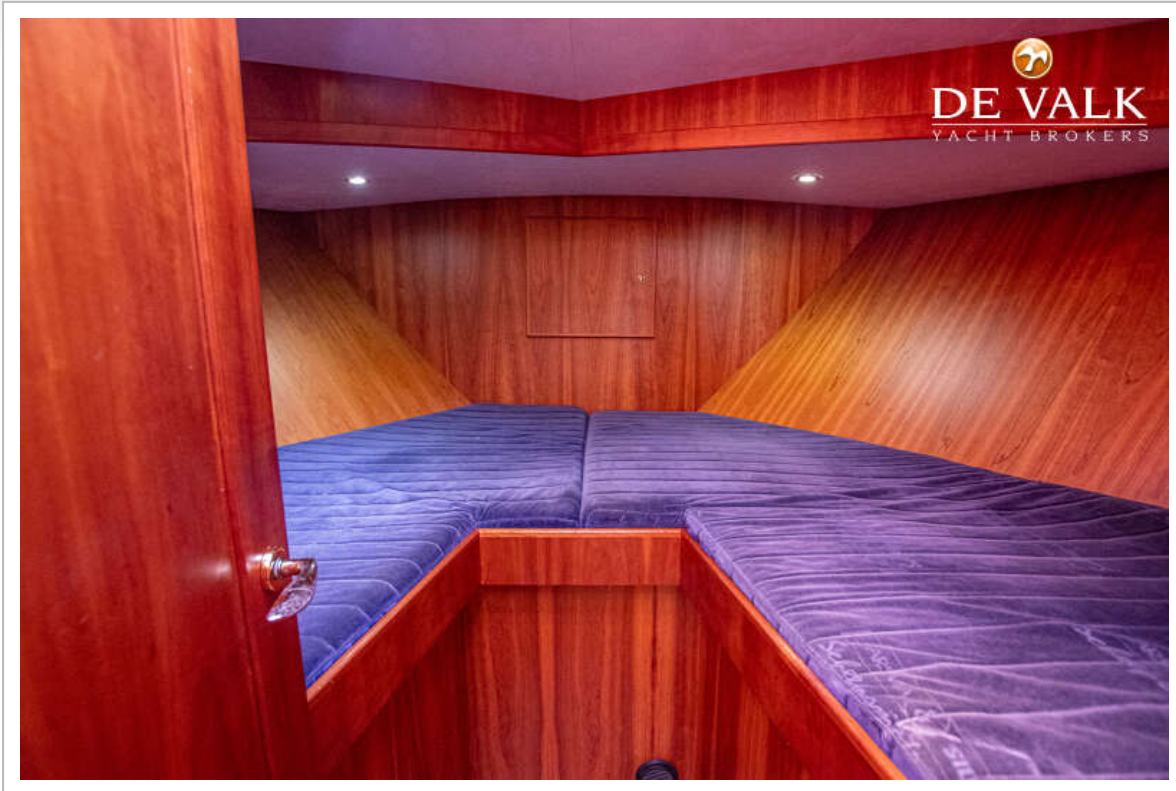
# BABRO NEW 42



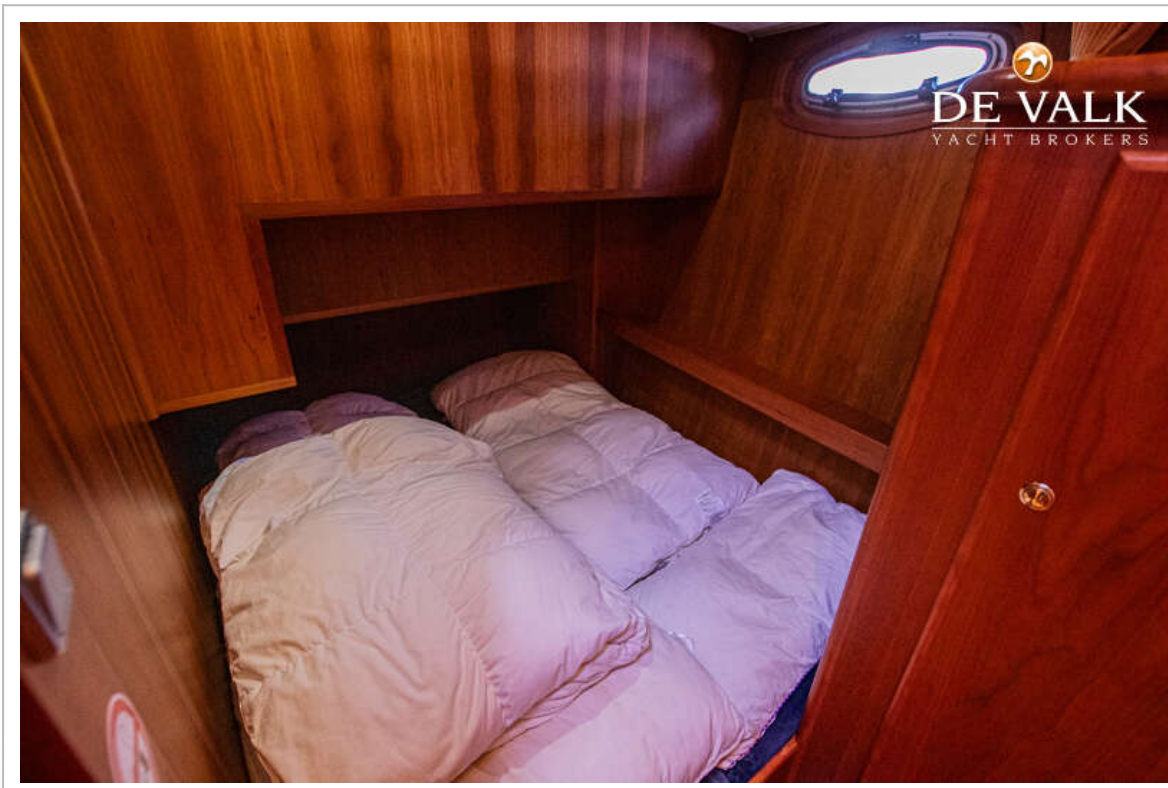
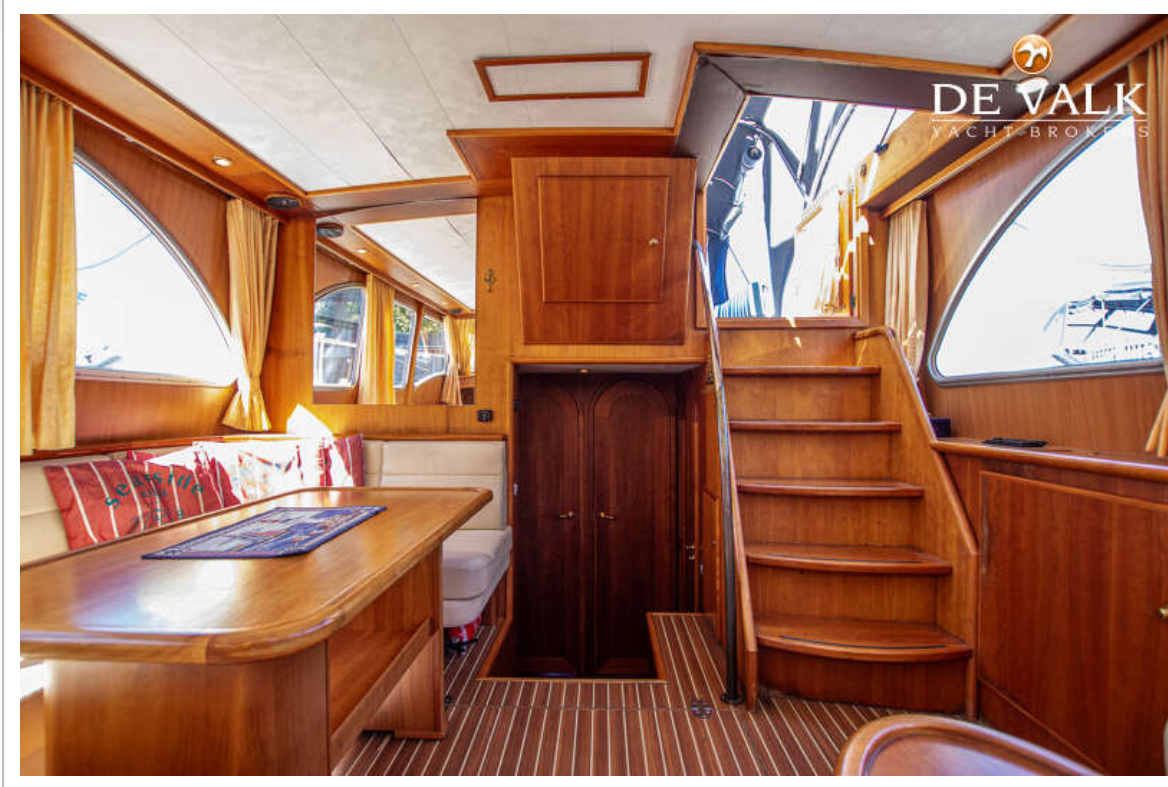
# BABRO NEW 42



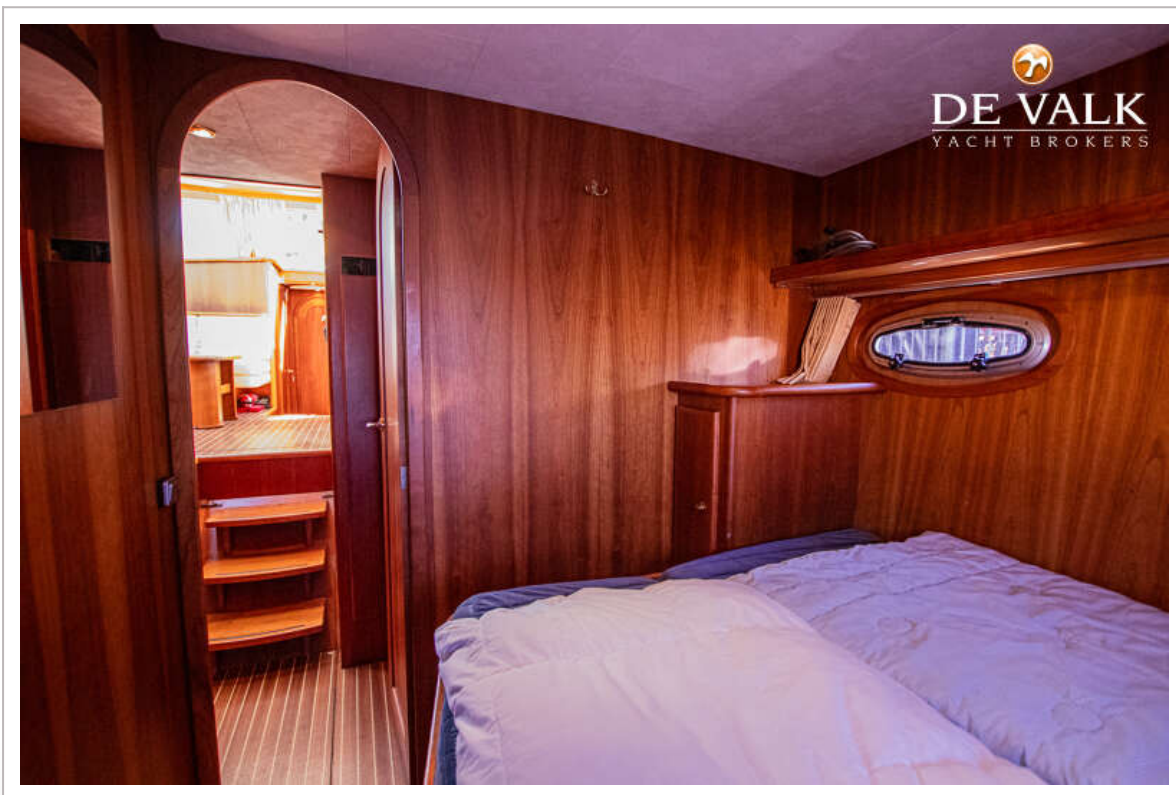
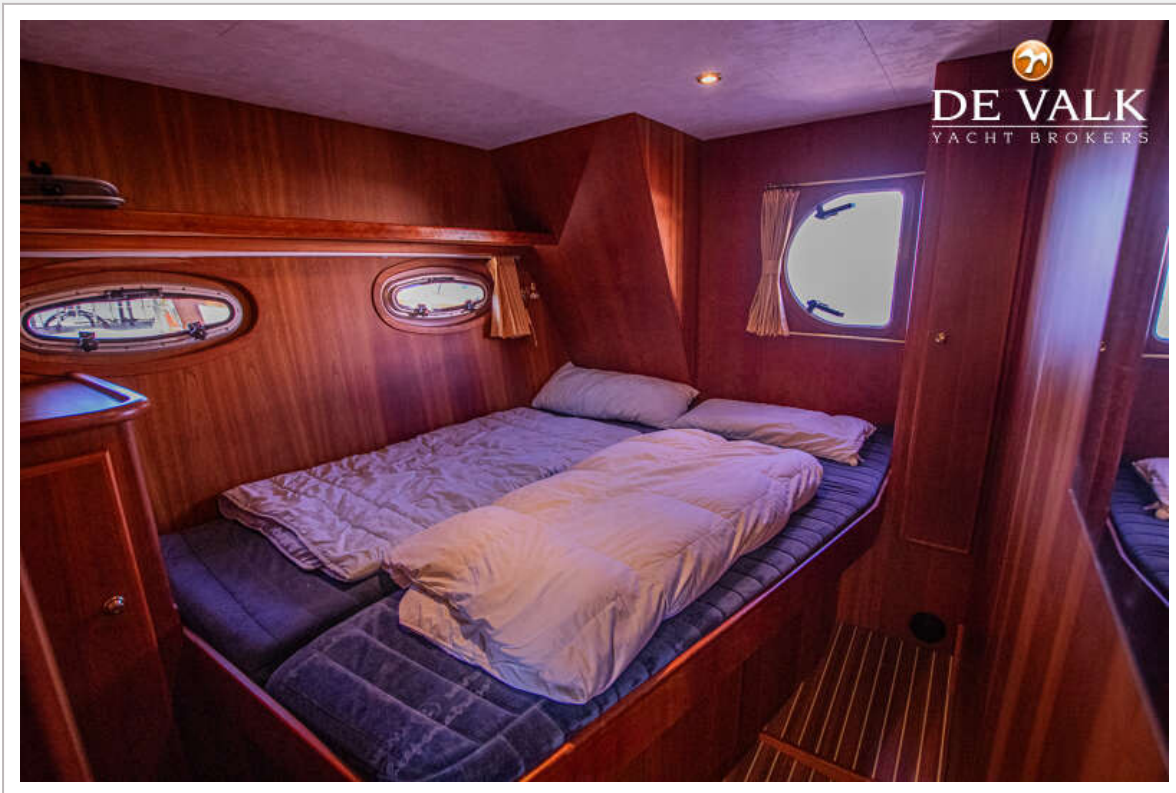
# BABRO NEW 42



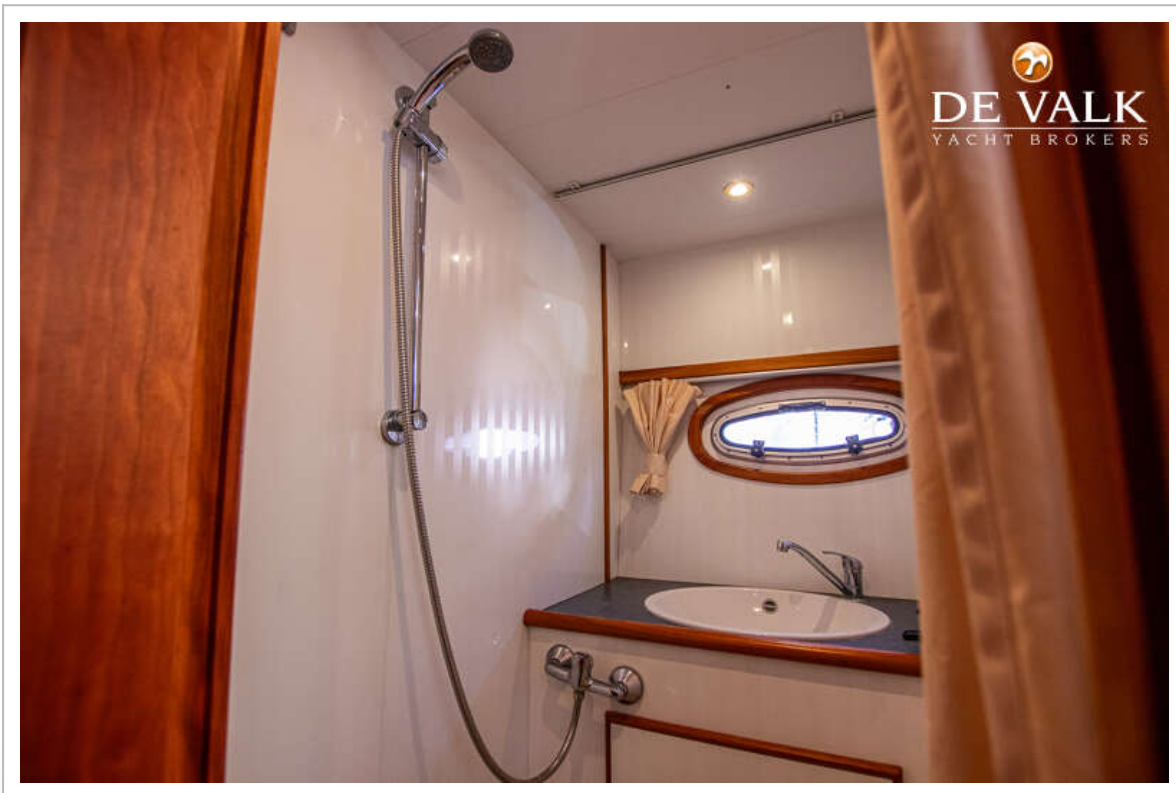
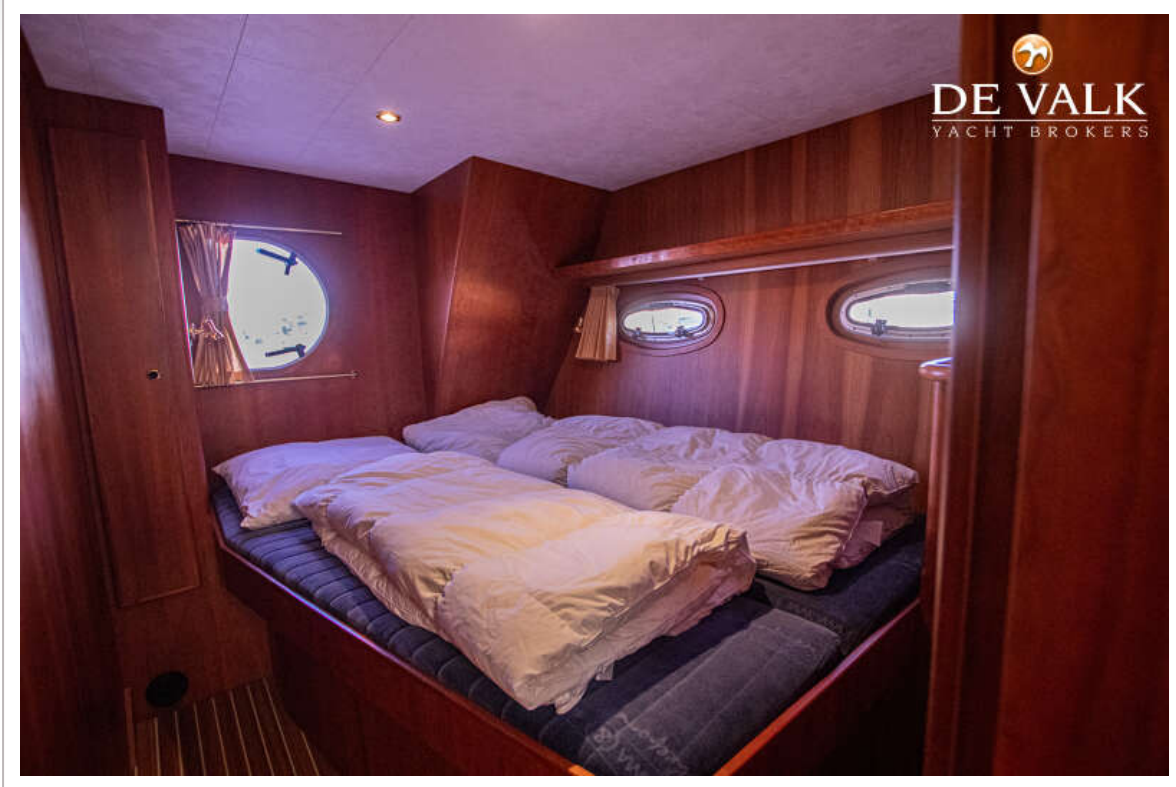
# BABRO NEW 42



# BABRO NEW 42



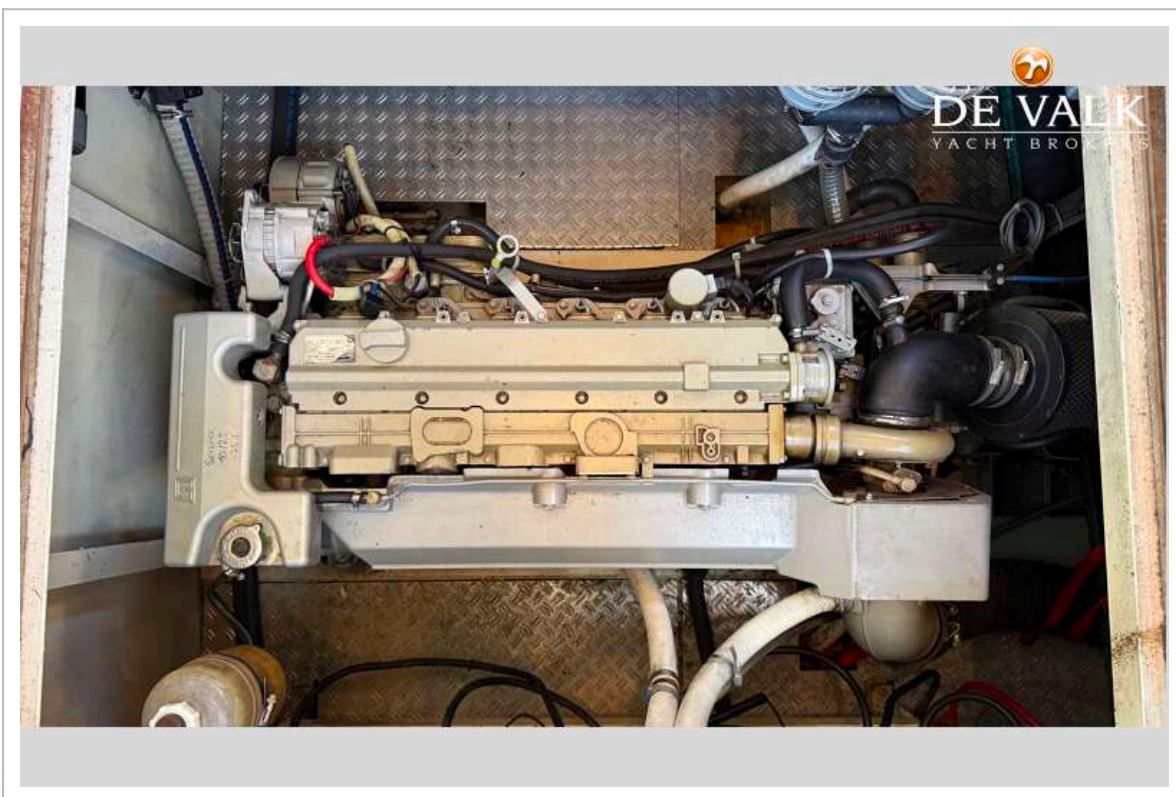
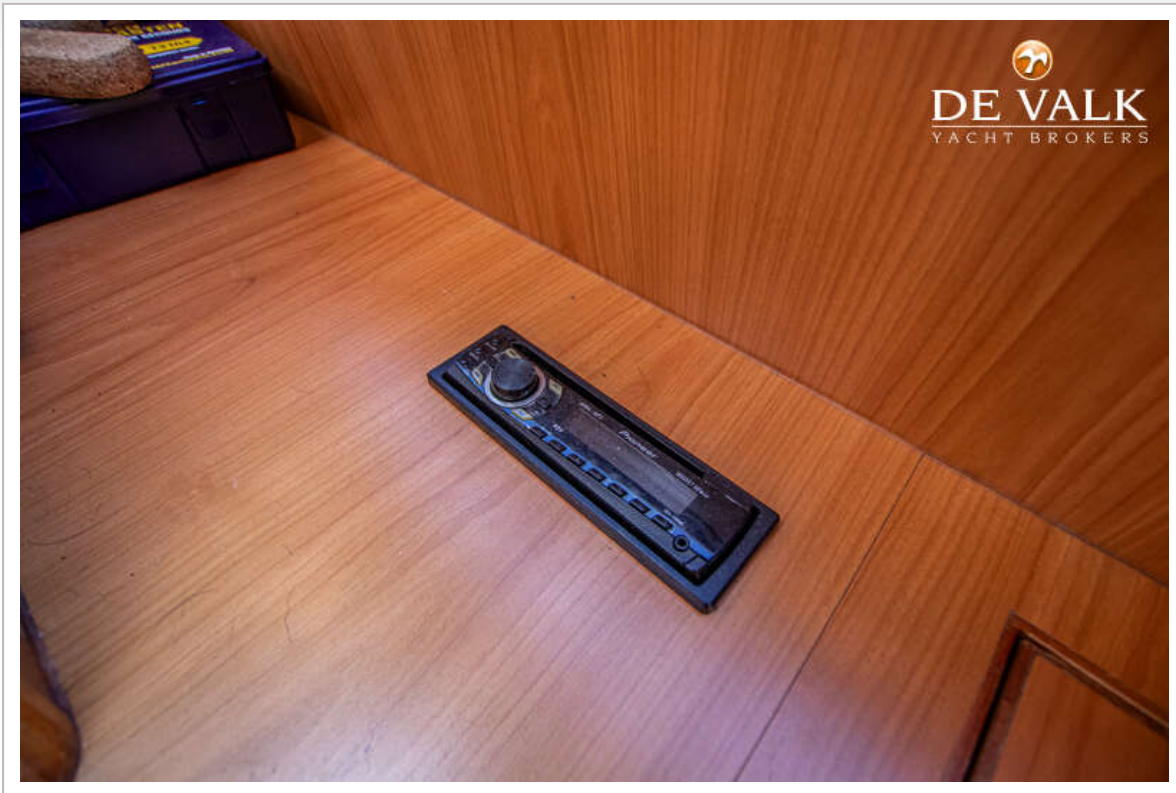
# BABRO NEW 42

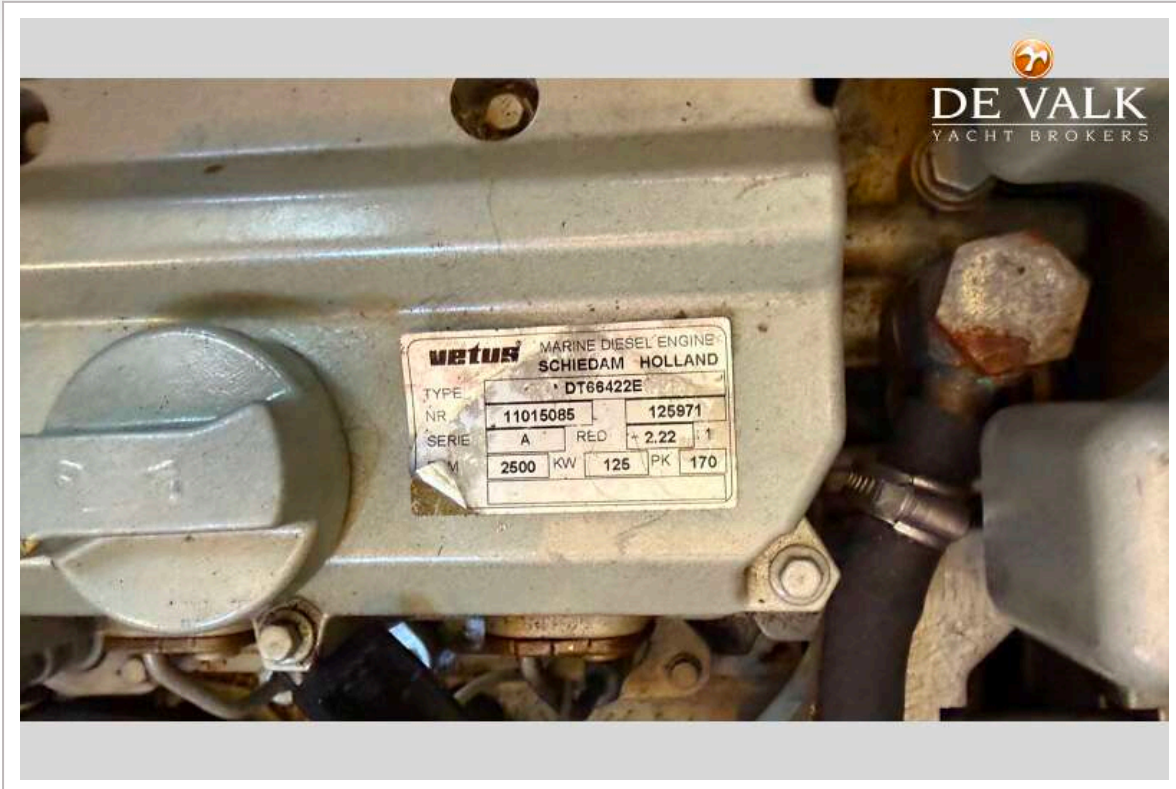


# BABRO NEW 42



# BABRO NEW 42





# BABRO NEW 42

