



DE VALK  
YACHT BROKERS



PEDRO MARIN 30



DE VALK  
YACHT BROKERS

## KOMMENTARE DES MAKLERS

The Pedro Marin 30 (2006) is a 9.10 m motor yacht featuring a steel hull and a purple finish. Powered by a 86 hp Perkins Sabre diesel engine. The layout includes one cabin accommodating up to four guests, a saloon and a galley. Equipped with a bow thruster, Webasto heating, Raymarine navigation and a cockpit.

*Julian de Heer*

## TECHNISCHE DATEN

<b>Maße</b>	9.10 x 3.40 x 0.95 (m)	<b>Werft</b>	Pebro Werf
<b>Baujahr</b>	2006	<b>Kabinen</b>	1
<b>Material</b>	Stahl	<b>Kojen</b>	4
<b>Motor(en)</b>	1 x Perkins Sabre M 92 B diesel	<b>PS/kW</b>	86.00 (PS), 63.30 (kW)
<b>Angebotspreis</b>	€ 89.000 (MwSt. Nicht bezahlt)	<b>Liegeplatz</b>	elsewhere / nicht im Verkaufsbüro

## KONTAKT

<b>Verkaufsbüro</b>	De Valk Loosdrecht B.V.	<b>Telefon</b>	+31 (0)35 582 90 30
<b>Adresse</b>	't Breukeleveense Meentje 6 1231LM Loosdrecht / Wijdemeren NL	<b>E-Mail</b>	loosdrecht@devalk.nl

## HAFTUNGSAUSSCHLUSS

Diese Angaben erfolgen nach bestem Wissen, können jedoch nicht garantiert werden.



## ALLGEMEIN

<b>Modell</b>	PEDRO MARIN 30
<b>Typ</b>	Motoryacht
<b>Rumpflänge (m)</b>	9,10
<b>Wasserlinienlänge (m)</b>	7,95
<b>Breite (m)</b>	3,40
<b>Tiefgang (m)</b>	0,95
<b>Durchfahrtshöhe (m)</b>	3,70
<b>Stehhöhe (m)</b>	2,00
<b>Baujahr</b>	2006
<b>Werft</b>	Pebro Werf
<b>Land</b>	Niederlande
<b>Gewicht (t)</b>	7
<b>CE Norm</b>	C
<b>Rumpfmateriale</b>	Stahl
<b>Rumpffarbe</b>	Violett
<b>Rumpfform</b>	Multi Knikspant
<b>Material Aufbauten</b>	Stahl
<b>Stossliste</b>	Gummi
<b>Deckmaterial</b>	Stahl
<b>Deck Finish</b>	Antirutsch Farbe
<b>Deck Finish Aufbauten</b>	Antirutsch Farbe
<b>Pflicht Bedeckung</b>	Antirutsch Farbe
<b>Fenster Einfassung</b>	Aluminium
<b>Fenster Material</b>	Standard Glas
<b>Decks Luke</b>	2x
<b>Bullauge</b>	Aluminium 10x
<b>Mast legbar</b>	handbetrieb
<b>Treibstofftank (Liter)</b>	Edelstahl 380 ltr.   Material??
<b>Trinkwassertank (Liter)</b>	225 ltr.   Material??
<b>Füllstandsanzeige (Trinkwasser)</b>	ja



Fäkaelien Tank (Liter)	190 ltr.   Material??
Füllstandsanzeige (Fakaelientank)	ja
Fäkaelien Tankablauf	Deck Verbindung + Pumpe
Radsteuerung	hydraulik Ultraflex
Aussen Steuerung	ja

## UNTERKUNFT

Kabinen	1
Kojen	4
Innen	Teak
Fussboden	Teppich
Salon	ja
Standhöhe Salon (m)	2,00
Heizung	Diesel Heißluft Webasto
Dinette zum umbauen	ja
Tür zum Cockpit	ja
Kombüse	ja
Arbeitsfläche	Duropal
Spülbecken	Edelstahl Double
Herd	Gas 2 Burner
Kuhlschrank	80 ltr.
Warmwasser System	220V + Motor 45 ltr.
Wasserdruck System	elektrisch
Eignerkabine	Doppelbett
Länge Bett (m)	ja
Kleiderschrank	ja
Toilet	gemeinsam
Toilette System	handbetrieb
Handwaschbecken	auf der Toilette
Dusche	gemeinsam
Gästekabine 1	Doppelbett



Kleiderschrank

Regale und hängend

## MASCHINEN

Motoranzahl	1
Marke	Perkins
Typ	Sabre M 92 B
PS	86
kW	63.30
Kraftstoffart	Diesel
Höchstgeschwindigkeit (Kn)	8,5
Motorstunden	7557
Kühlungssystem Motor	indirekte Wärmetauscher
Antrieb	Schraubenwelle
Motor bedienung	Seilzug Kabel
Gewende getriebe	hydraulic
Bugschraube	elektrisch Maxxwel
Exhaust	wassergekühlt
Propeller Typ	fest
Material Propellerwelle	Edelstahl
Propellerwelle schmierung	Wasser
Elektrische Anlage	12 V DC 230 V AC
Batterien	1x
Batterie Ladegerat	Victron Blue Smart charger
Landstrom	mit Kabel

## NAVIGATION

Tiefenanziege/Logge	Raymarine ST60+
Windfahne Steuerung	VDO

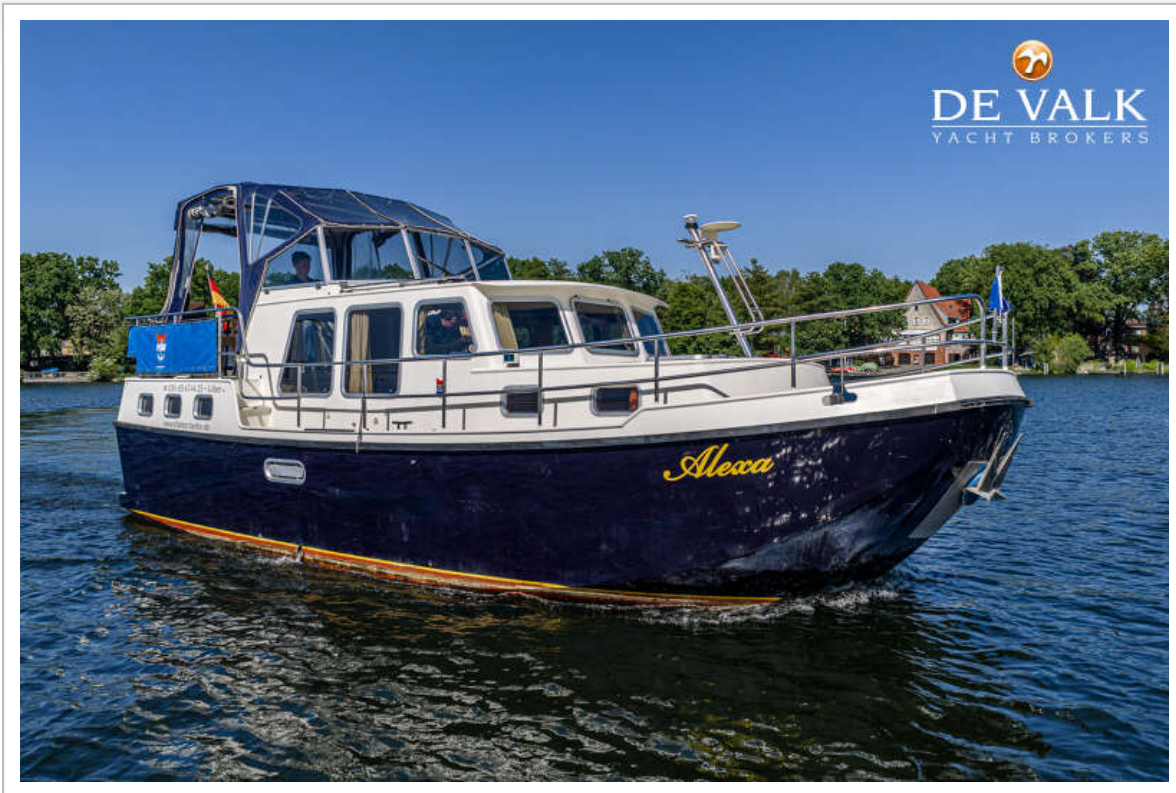
## AUSRÜSTUNG



<b>Feste Fenster</b>	ja
<b>Spritzverdek</b>	ja
<b>Kuchenbude</b>	ja
<b>Cockpit Tisch</b>	ja
<b>Cockpit Sessel</b>	ja
<b>Badeleiter</b>	Edelstahl
<b>Heckdusche</b>	ja
<b>Anker</b>	ja
<b>Ankerkette</b>	ja
<b>Ankerwinde</b>	elektrisch
<b>See Reling</b>	Edelstahl
<b>Zupackenschiene (aufbauten)</b>	Edelstahl
<b>Seiten-Einstieg Seereling</b>	Both sides
<b>Scheibenwischer</b>	1x
<b>Horn</b>	elektrisch
<b>Fenderkissen</b>	ja
<b>Festmacher</b>	ja
<b>TV</b>	Telefunken
<b>Radio-CD Spieler</b>	ja
<b>Lautsprecher im Pflicht</b>	ja



# PEDRO MARIN 30



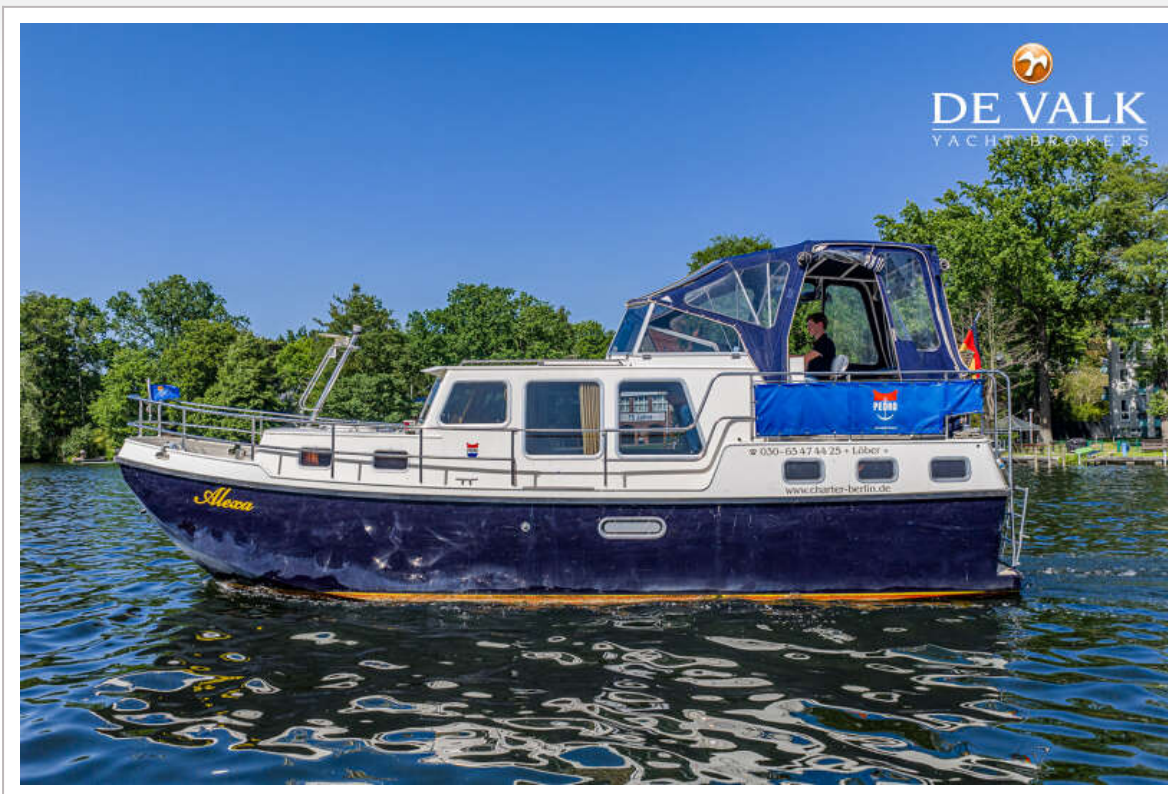
# PEDRO MARIN 30



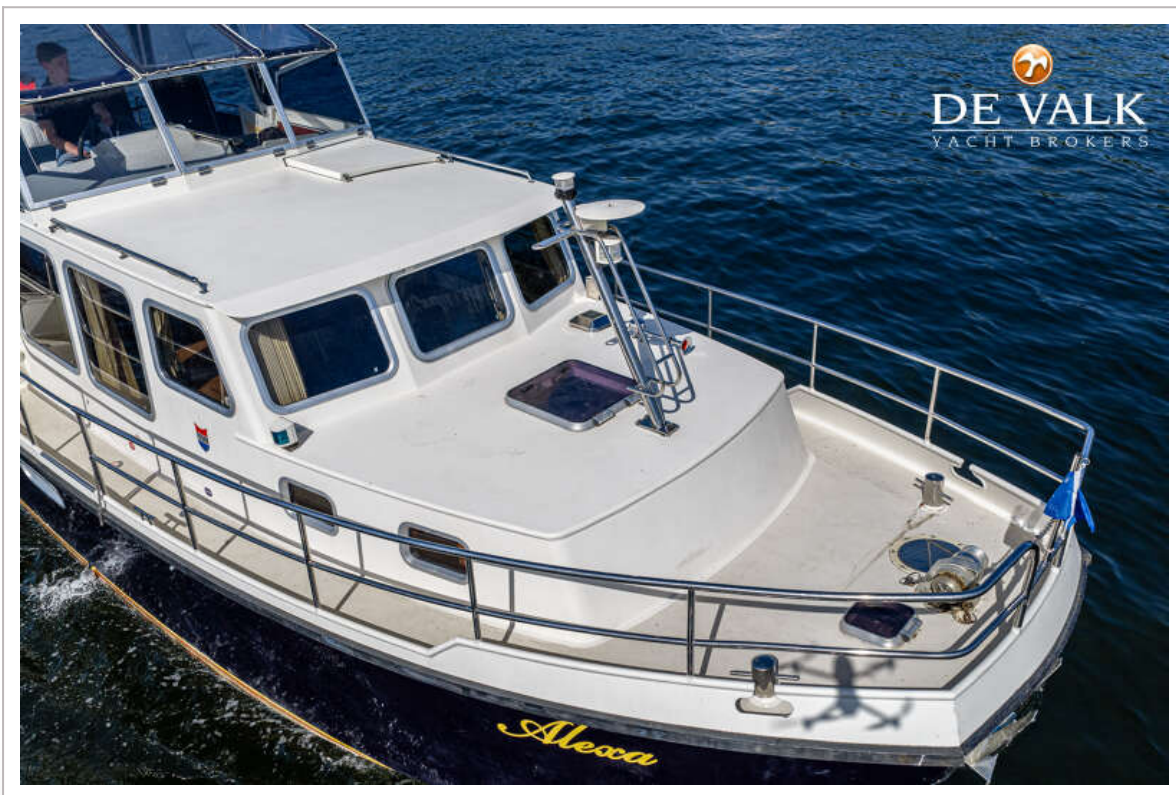
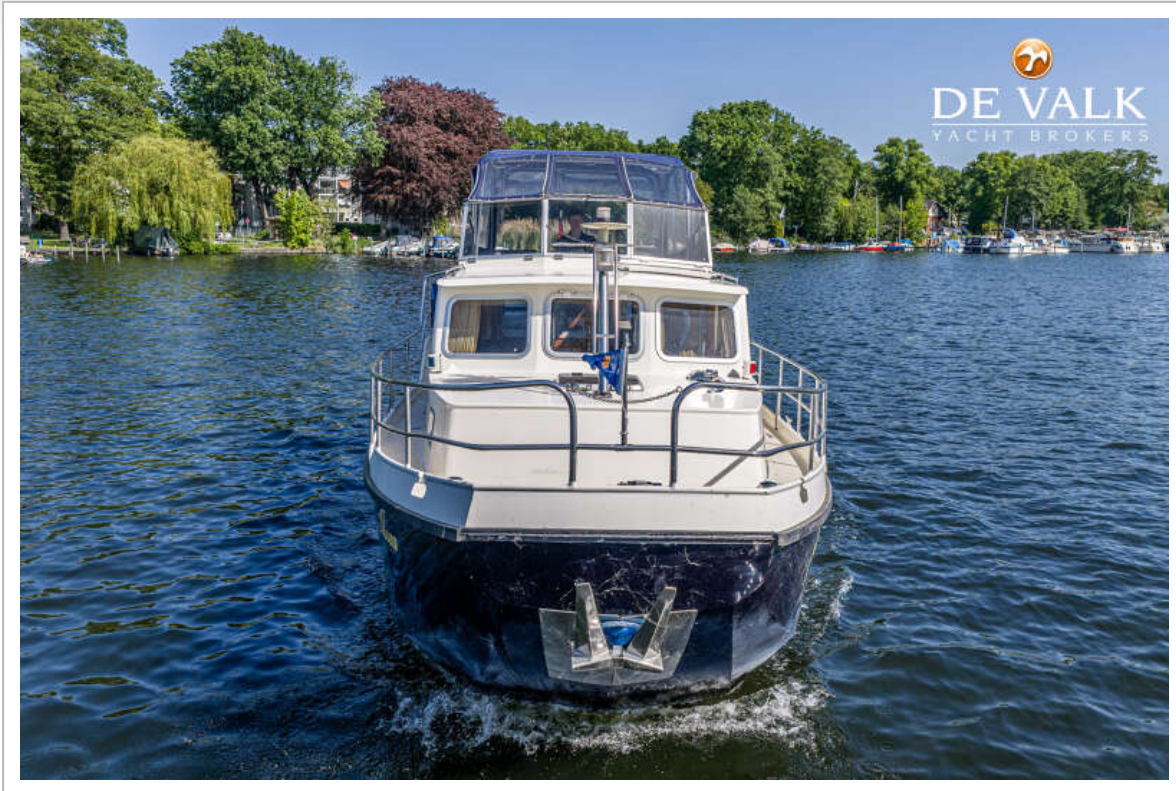
# PEDRO MARIN 30



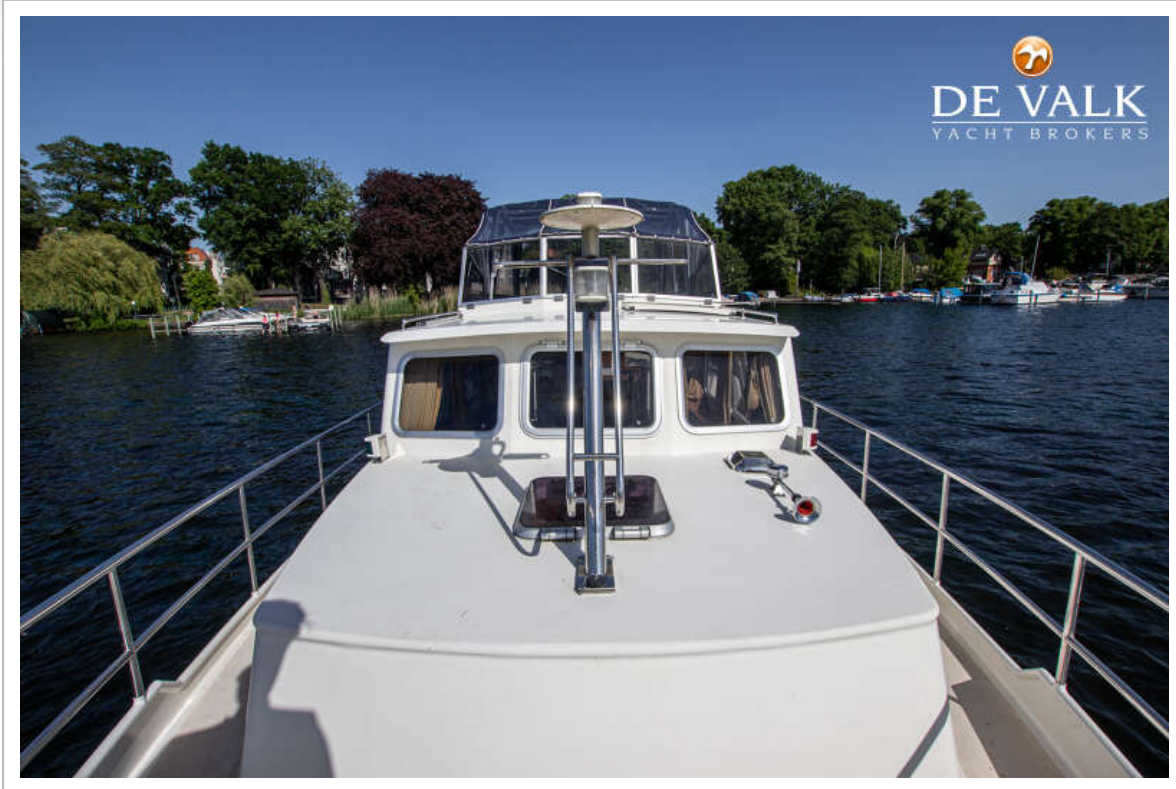
# PEDRO MARIN 30



# PEDRO MARIN 30



# PEDRO MARIN 30



# PEDRO MARIN 30



# PEDRO MARIN 30



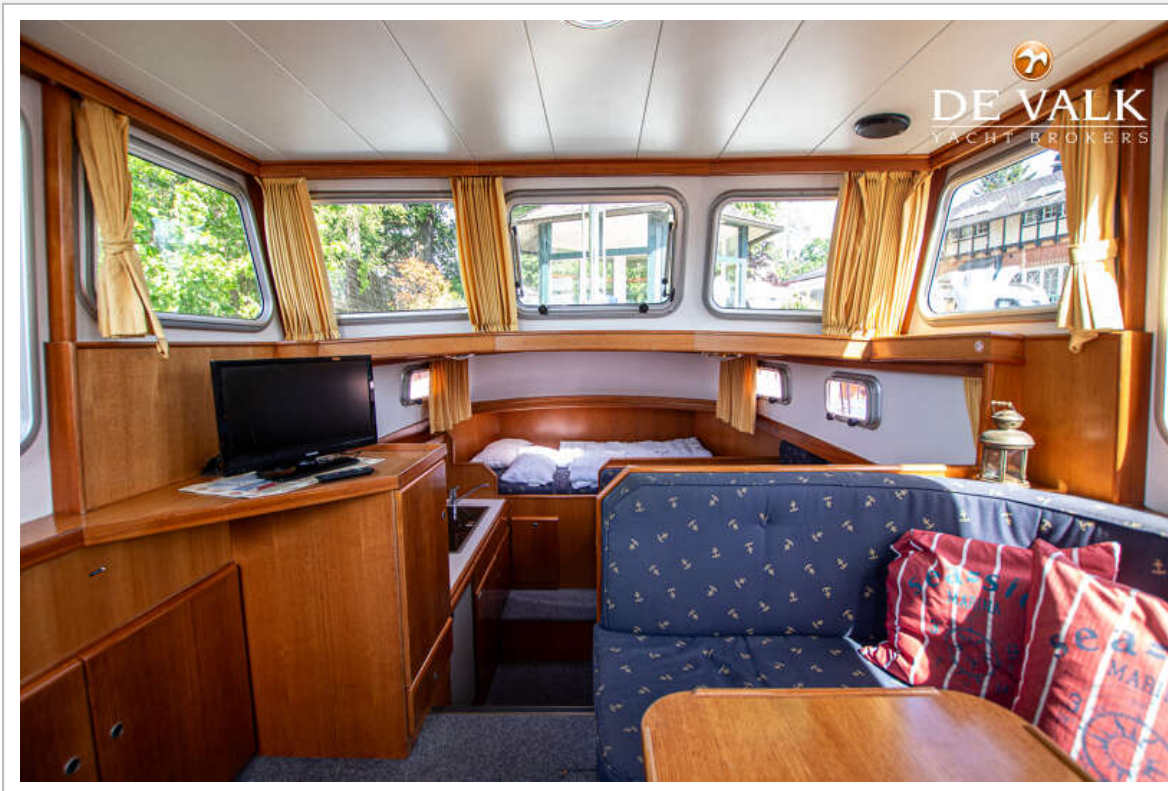
# PEDRO MARIN 30



# PEDRO MARIN 30



# PEDRO MARIN 30



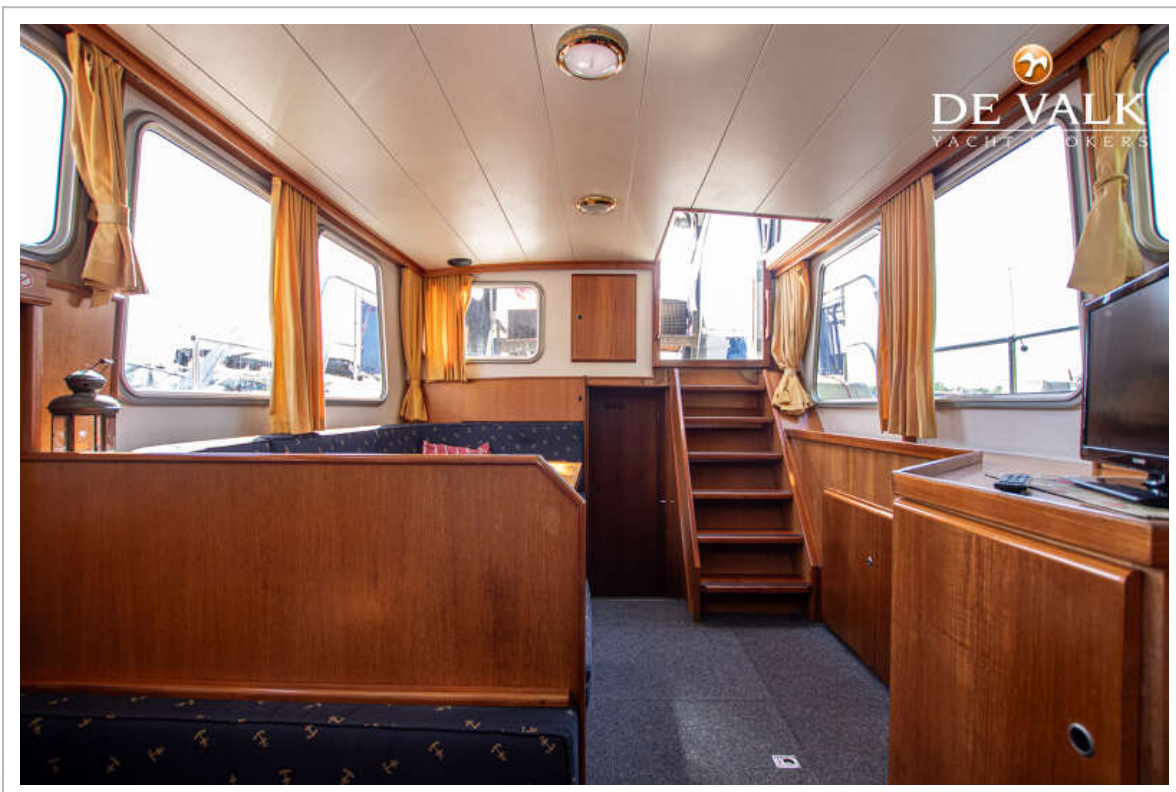
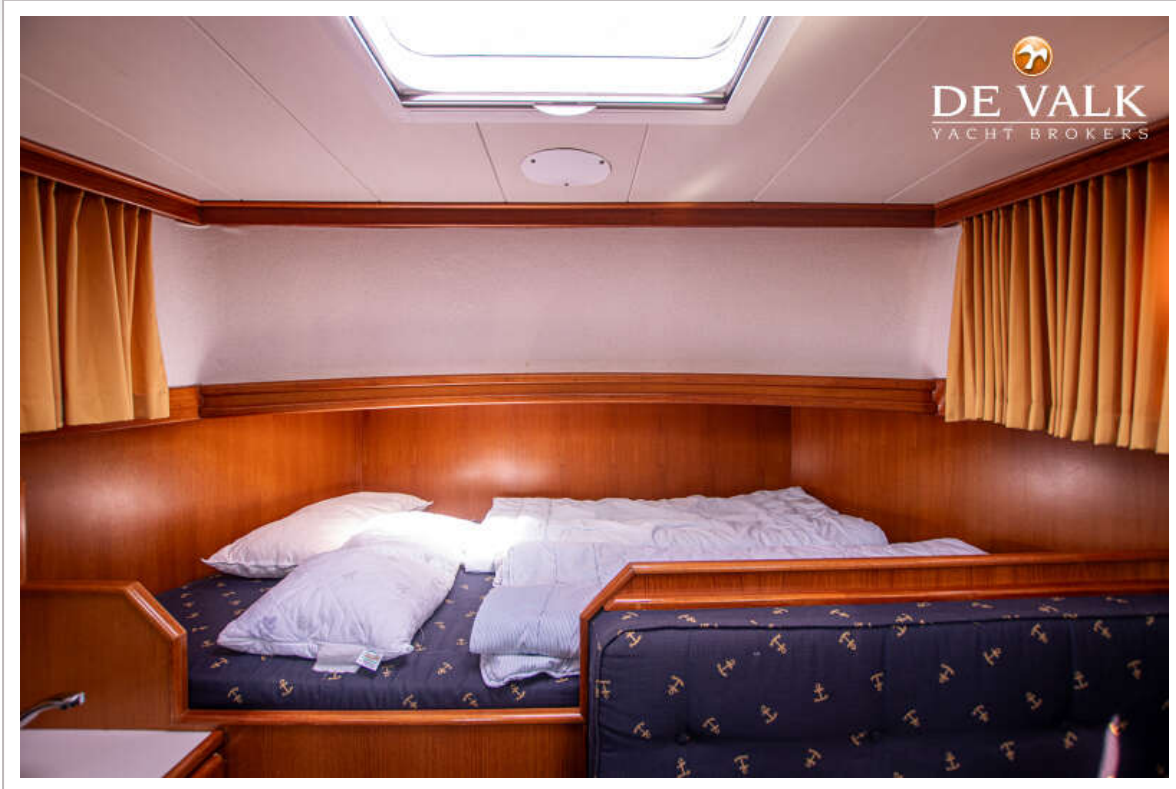
# PEDRO MARIN 30



# PEDRO MARIN 30



# PEDRO MARIN 30



# PEDRO MARIN 30

