



DE VALK
YACHT BROKERS



LINSKENS CATFISH 46



DE VALK
YACHT BROKERS

KOMMENTARE DES MAKLERS

The Linskens Catfish 46 (2012) is a 14.00 m motor yacht featuring a steel hull and a beige finish. Powered by a 114 hp Vetus Deutz diesel engine, she offers functional cruising for longer trips and life on board. The layout includes two cabins accommodating up to eight guests, a saloon, a fully equipped galley and multiple bathroom facilities with en-suite options. Equipped with bow and stern thrusters, Webasto heating, Raymarine navigation and a spacious aft deck and cockpit area.

Julian de Heer

TECHNISCHE DATEN

Maße	14.00 x 4.35 x 1.15 (m)	Werft	Gielissen Linskens Shipyard
Baujahr	2012	Kabinen	2
Material	Stahl	Kojen	8
Motor(en)	1 x Vetus Deutz DT 44452 A diesel	PS/kW	114.00 (PS), 83.90 (kW)
Angebotspreis	€ 228.000 (MwSt. Nicht bezahlt)	Liegeplatz	elsewhere / nicht im Verkaufsbüro

KONTAKT

Verkaufsbüro	De Valk Loosdrecht B.V.	Telefon	+31 (0)35 582 90 30
Adresse	't Breukeleveense Meentje 6 1231LM Loosdrecht / Wijdemeren NL	E-Mail	loosdrecht@devalk.nl

HAFTUNGSAUSSCHLUSS

Diese Angaben erfolgen nach bestem Wissen, können jedoch nicht garantiert werden.



ALLGEMEIN

Modell	LINSKENS CATFISH 46
Typ	Motoryacht
Rumpflänge (m)	14,00
Breite (m)	4,35
Tiefgang (m)	1,15
Durchfahrtshöhe min (m)	3,80
Baujahr	2012
Werft	Gielissen Linskens Shipyard
Land	Niederlande
Gewicht (t)	17,3
CE Norm	C
Rumpfmateral	Stahl
Rumpffarbe	Beige
Rumpfform	Knikspant
Material Aufbauten	Stahl
Stossliste	Gummi
Deckmaterial	Stahl
Deck Finish	Antirutsch Farbe
Deck Finish Aufbauten	Antirutsch Farbe
Pflicht Bedeckung	Antirutsch Farbe
Fenster Einfassung	Aluminium
Fenster Material	Standard Glas
Decks Luke	1x
Bullauge	Aluminium 12x
Mast legbar	handbetrieb
Treibstofftank (Liter)	800
Füllstandsanzeige (Treibstofftank)	Vetus
Füllstandsanzeige (Trinkwasser)	Vetus
Füllstandsanzeige (Fakaelientank)	Vetus
Fäkaelien Tankablauf	Deck Verbindung + Pumpe



Radsteuerung	hydraulik
Aussen Steuerung	ja
UNTERKUNFT	
Kabinen	2
Kojen	8
Innen	Walnuss
Fussboden	Vinyl
Achterdeck	ja
Salon	ja
Heizung	Diesel Heißluft Webasto
Dinette zum umbauen	ja
Tür zum Achterdeck	ja
Kombüse	ja
Arbeitsfläche	Duropal
Spülbecken	Edelstahl
Herd	Gas 4 burner
Ofen	Siemens
Dunstabsauge	ja
Warmwasser System	220V + Motor
Wasserdruck System	elektrisch
Eignerkabine	Doppelbett
Kleiderschrank	Regale und hängend
Badezimmer	getrennt
Toilet	getrennt
Toilette System	elektrisch Planus
Handwaschbecken	im Badezimmer
Dusche	getrennt
Gästekabine 1	Zwei Einzelbetten
Kleiderschrank	Regale und hängend
Badezimmer	en suite



Toilette	en suite
Toilette System	elektrisch Planus
Handwaschbecken	im Badezimmer
Dusche	en suite
Gästekabine 2	Zwei Einzelbetten
Kleiderschrank	Regale und hängend
Badezimmer	en suite
Toilette	en suite Planus
Toilette System	elektrisch
Handwaschbecken	im Badezimmer
Dusche	en suite

MASCHINEN

Motoranzahl	1
Marke	Vetus Deutz
Typ	DT 44452 A
PS	114
kW	83.90
Kraftstoffart	Diesel
Installiert im Jahr	2012
Motorstunden	1897
Kühlungssystem Motor	indirekte Wärmetauscher
Antrieb	Schraubenwelle
Motor bedienung	Seilzug Kabel
Gewende getriebe	hydraulic
Bugschraube	elektrisch Vetus
Heckschraube	elektrisch Vetus
Exhaust	wassergekühlt
Wellen Drucklager	ja
Propeller Typ	fest
Material Propellerwelle	Edelstahl



Propellerwelle schmierung	Wasser
Hand Bilgenpumpe	ja
Elektrische Bilgenpumpe	ja
Bilge Alarm	ja
Batterien	8x total
Starterbatterie	ja
Versorgungsbatterie	ja
Bugschraubebatterie	ja
Heckschraubebatterie	ja
Batterie Ladegerat/Umwandler	Vicron Multiplus Compact 24V-1200W
Landstrom	mit Kabel

NAVIGATION

Tiefenanziege/Logge	Raymarine
Navigation Beleuchtung	ja

AUSRÜSTUNG

Feste Fenster	ja
Spritzverdek	ja
Kuchenbude	ja
Cockpit Polster	ja
Cockpit Tisch	ja
Badeplattform	ja
Badeleiter	Edelstahl
Anker	ja
Ankerkette	ja
Ankerwinde	elektrisch Lewmar
See Reling	Edelstahl
Zupackenschiene (aufbauten)	Edelstahl
Seiten-Einstieg Seereling	Both sides
Scheibenwischer	1x Roca



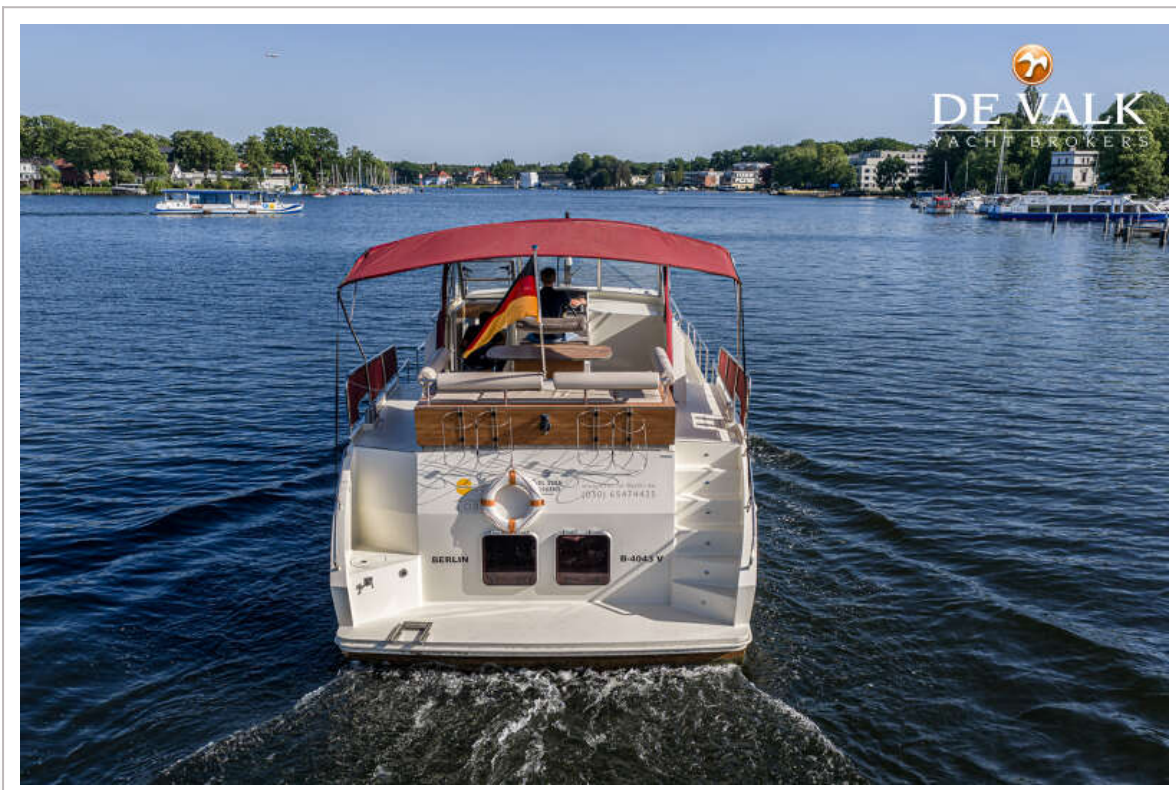
Horn	elektrisch
Fenderkissen	ja
Festmacher	ja
TV	Telefunken
Radio-CD Spieler	ja
Lautsprecher im Pflicht	ja
Lautsprecher im Salon	ja



LINSKENS CATFISH 46



LINSKENS CATFISH 46



LINSKENS CATFISH 46



LINSKENS CATFISH 46



LINSKENS CATFISH 46



LINSKENS CATFISH 46



LINSKENS CATFISH 46



LINSKENS CATFISH 46



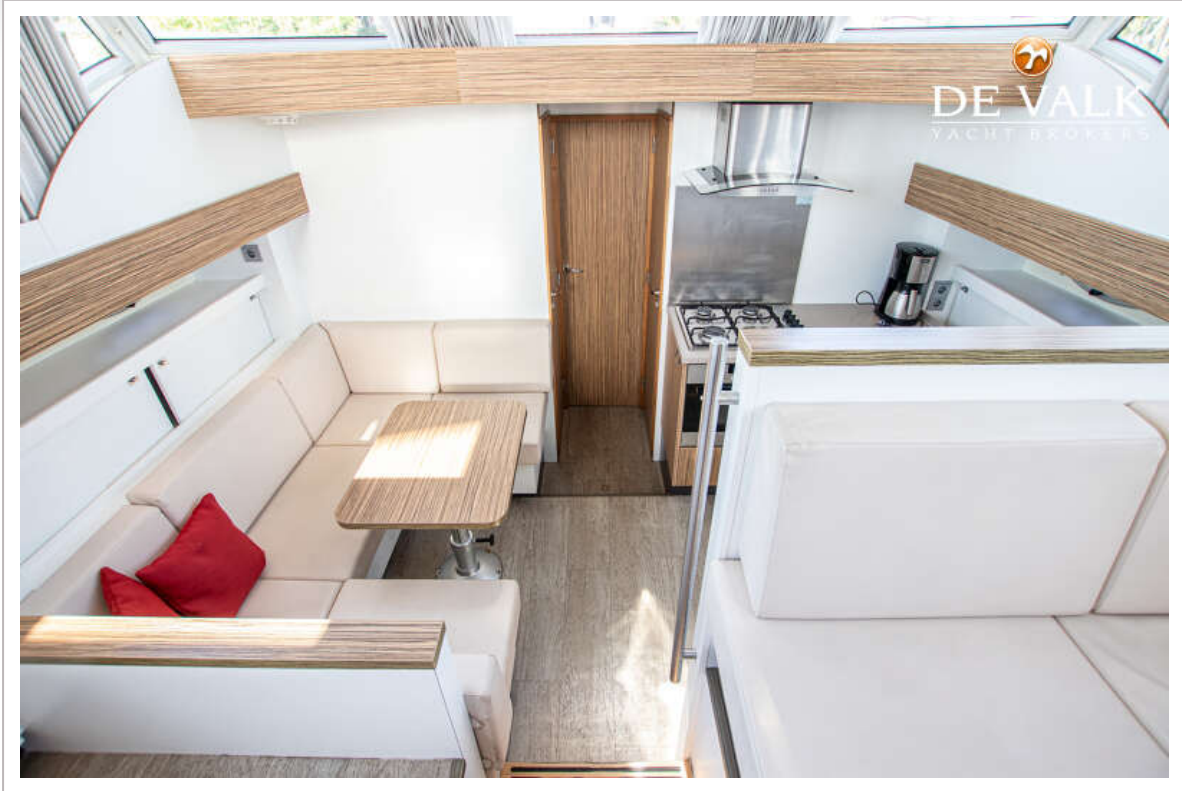
LINSKENS CATFISH 46



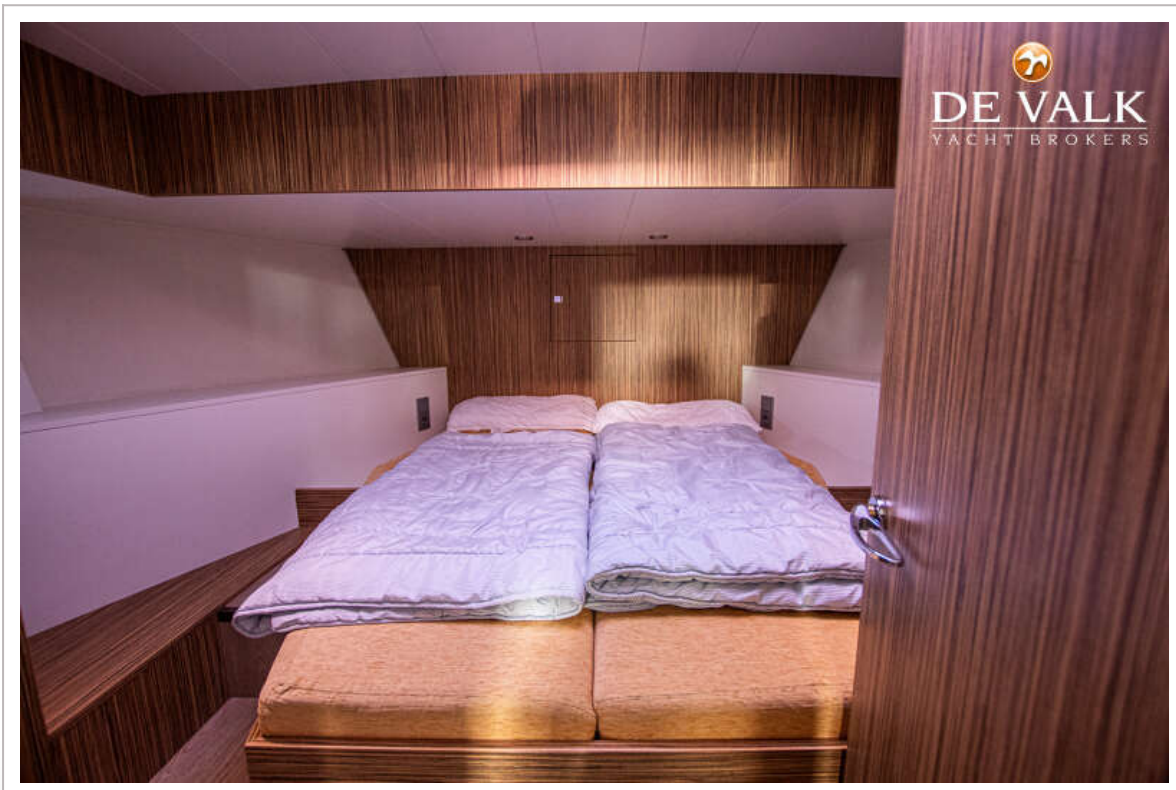
LINSKENS CATFISH 46



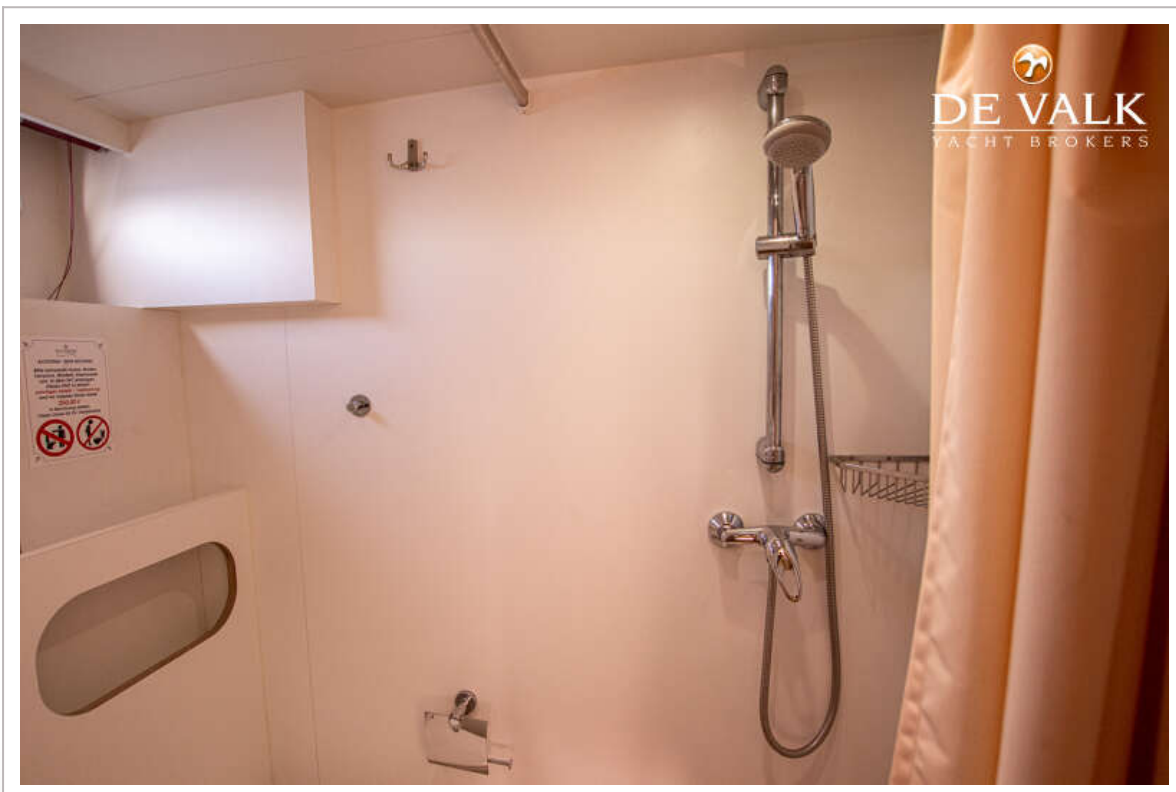
LINSKENS CATFISH 46



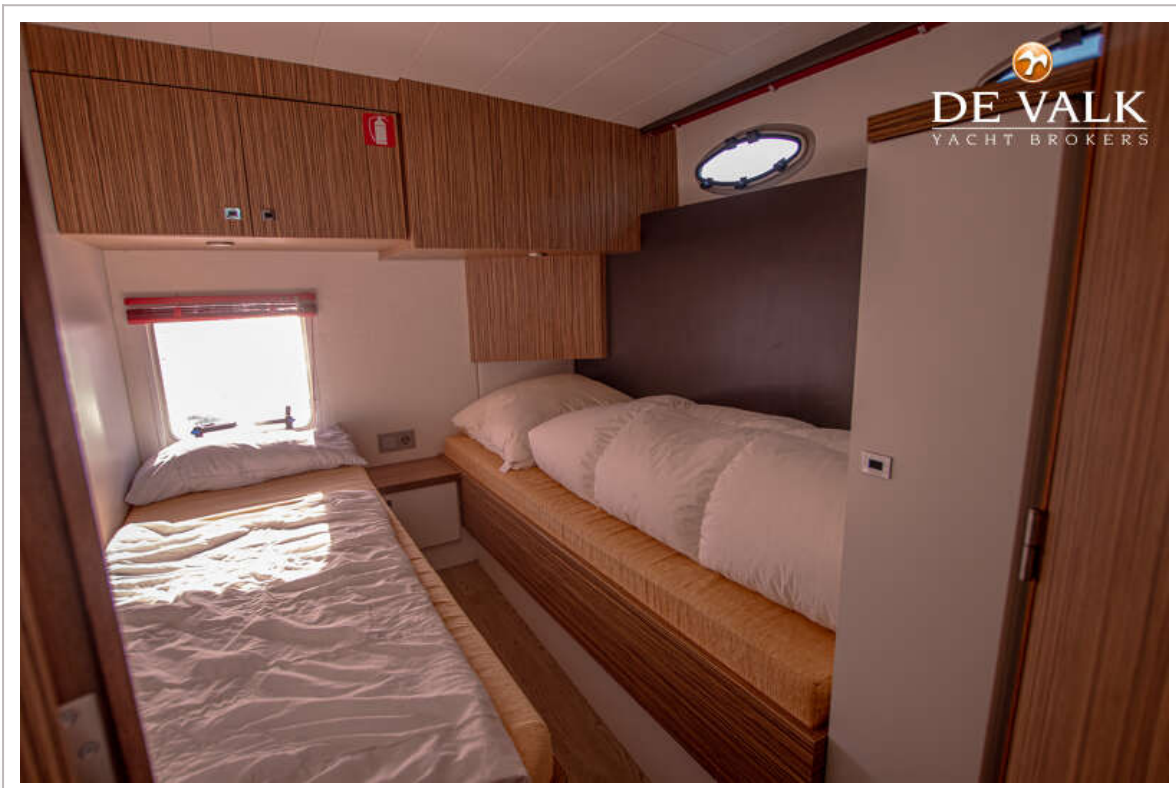
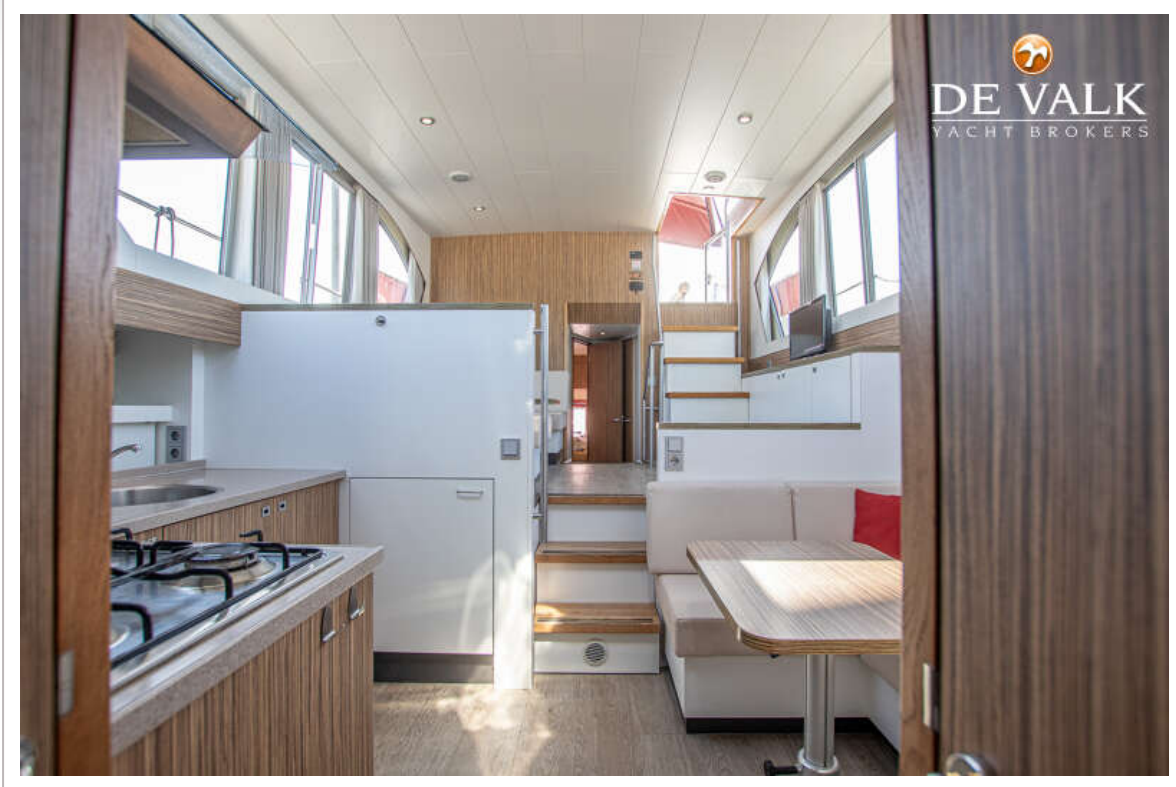
LINSKENS CATFISH 46



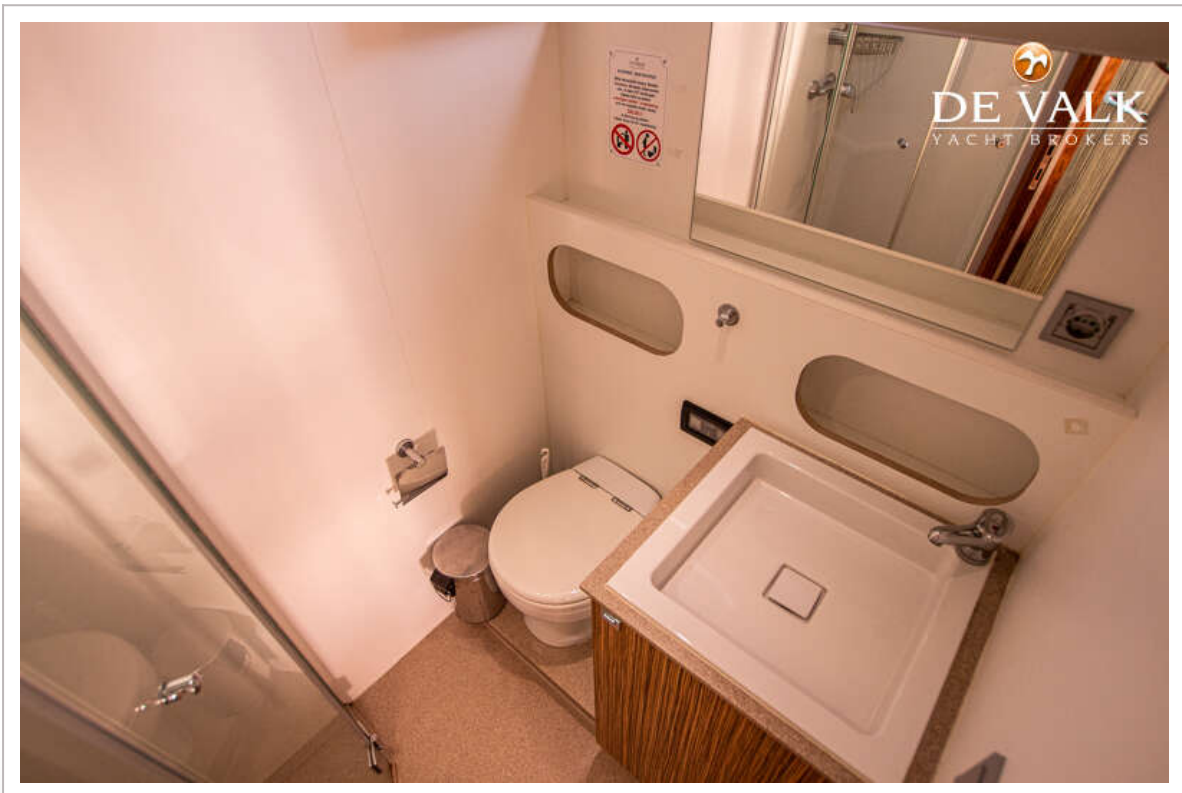
LINSKENS CATFISH 46



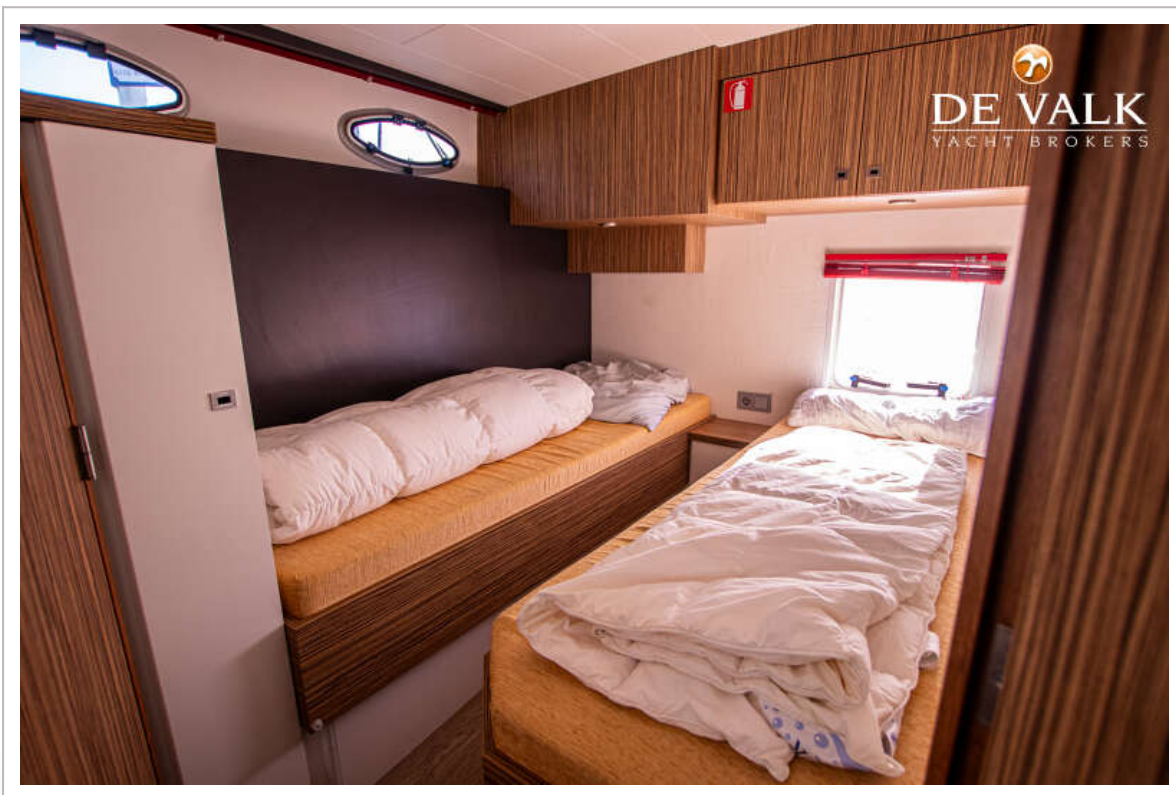
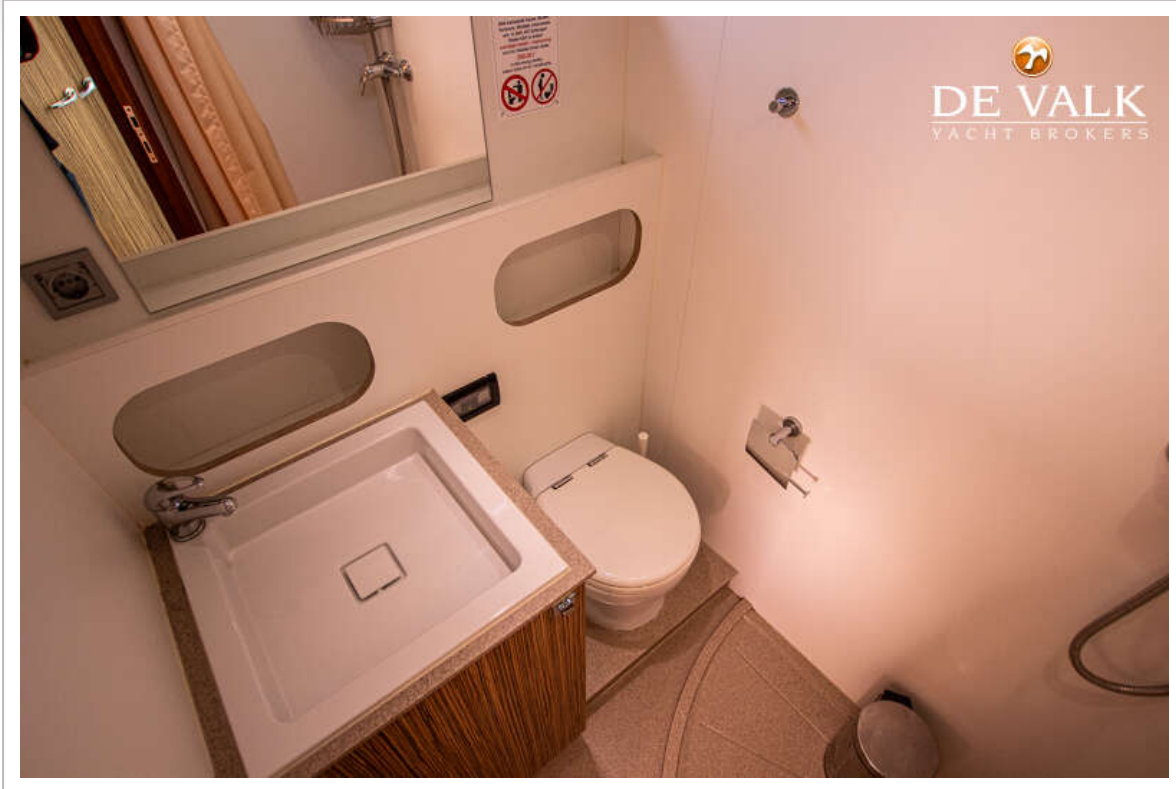
LINSKENS CATFISH 46



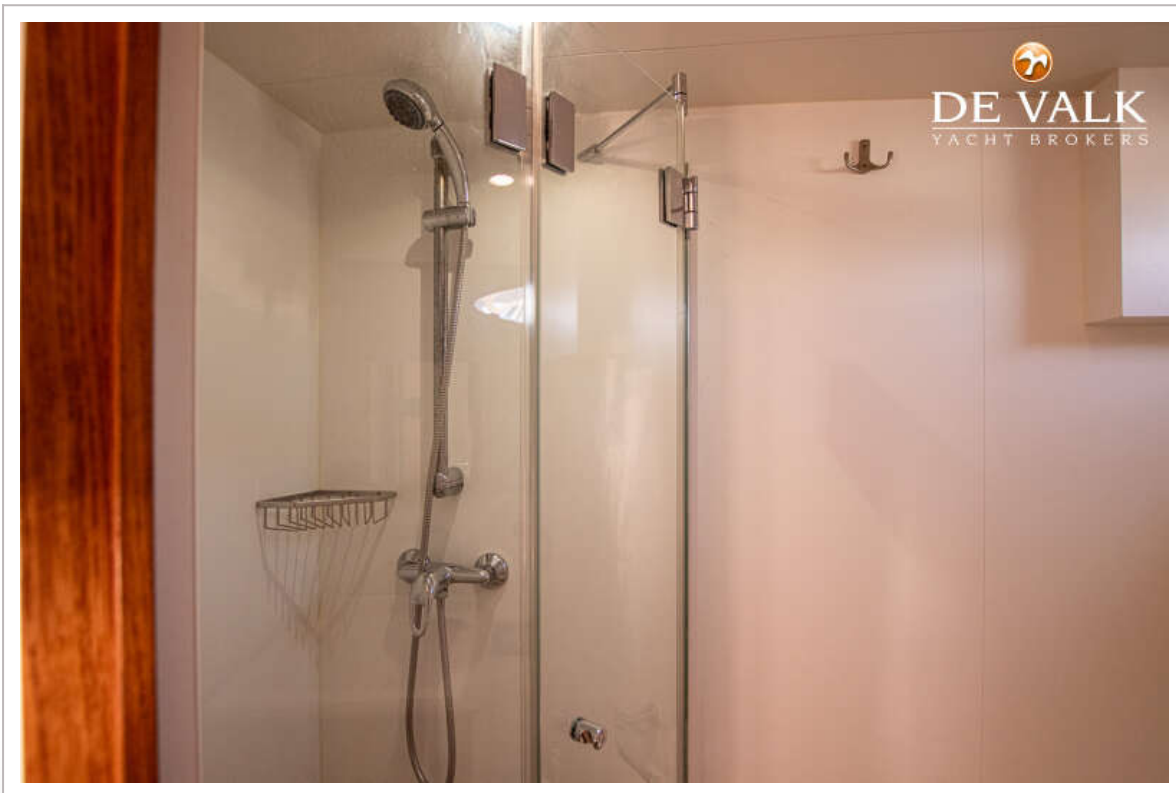
LINSKENS CATFISH 46



LINSKENS CATFISH 46



LINSKENS CATFISH 46



LINSKENS CATFISH 46

