



DE VALK  
YACHT BROKERS



## DOMINATOR 780S



DE VALK  
YACHT BROKERS

## KOMMENTARE DES MAKLERS

The Dominator 780S is a 24 m (78 ft) flybridge motor yacht designed for cruising in style with family or friends. The 2011 example strikes a balance between performance, comfort and spacious deck areas, making it a versatile choice for personal use or charter.

*Sofia Iliia-Salvanou*

## TECHNISCHE DATEN

<b>Maße</b>	23.95 x 5.80 x 2.10 (m)	<b>Werft</b>	Dominator Yachts
<b>Baujahr</b>	2011	<b>Kabinen</b>	4
<b>Material</b>	GFK	<b>Kojen</b>	8
<b>Motor(en)</b>	2 x MAN V12 diesel	<b>PS/kW</b>	2 x 1,550.00 (PS), 1,140.80 (kW)
<b>Angebotspreis</b>	€ 1.500.000 (MwSt. Beahlt)	<b>Liegeplatz</b>	elsewhere / nicht im Verkaufsbüro

## KONTAKT

<b>Verkaufsbüro</b>	De Valk Corfu	<b>Telefon</b>	(+30) 6948681503
<b>Adresse</b>	New Port of Corfu, near Gouvia Marina 490 83 Corfu GR	<b>E-Mail</b>	corfu@devalk.nl

## HAFTUNGSAUSSCHLUSS

Diese Angaben erfolgen nach bestem Wissen, können jedoch nicht garantiert werden.



## ALLGEMEIN

<b>Modell</b>	DOMINATOR 780S
<b>Typ</b>	Motoryacht
<b>Rumpflänge (m)</b>	23,95
<b>Breite (m)</b>	5,80
<b>Tiefgang (m)</b>	2,10
<b>Baujahr</b>	2011
<b>Werft</b>	Dominator Yachts
<b>Land</b>	Italien
<b>Rumpfmaterial</b>	GFK
<b>Rumpffarbe</b>	Weiß
<b>Deckmaterial</b>	GFK
<b>Decks Luke</b>	ja
<b>Bullauge</b>	ja
<b>Flybridge</b>	Sprawling. REFIT 2019
<b>Flybridge Kuchenbude</b>	ja
<b>Cockpitsonnenpersenning</b>	ja
<b>Radar Träger</b>	ja
<b>Treibstofftank (Liter)</b>	6.100
<b>Füllstandsanzeige (Treibstofftank)</b>	ja
<b>Trinkwassertank (Liter)</b>	1.500
<b>Füllstandsanzeige (Trinkwasser)</b>	ja
<b>Fäkaelien Tankablauf</b>	ja
<b>Füllstandsanzeige (Grauwasser)</b>	ja
<b>Radsteuerung</b>	BCS HYDRAULIC PILOT, Manual Backup.
<b>Innerhalb Steuerung</b>	ja
<b>Radsteuerung auf Flybridge</b>	ja
<b>Not-Pinne</b>	ja
<b>Weitere Info</b>	REFIT 2023

## UNTERKUNFT



# DOMINATOR 780S

Kabinen	4
Kojen	8
Achterdeck	ja
Klima Anlage	CONNARIA Refit 2023
Navigation Zenter	ja
Speisezimmer	ja
Schiebetür zum Cockpit	ja
Kombüse	ja
Arbeitsfläche	ja
Spülbecken	ja
Herd	ja
Ofen	MIELE H6860 76L, 3700W Stainless steel
Dunstabsauge	BOSCH
Gas-Alarm	ja
Mikrowelle	ja
Kuhlschrank	X 1 with Freezer
Gefrier Truhe	X 2
Warmwasser System	ja
Wasserdruck System	ja
Eismaschine	ja
Kaffeemaschine	ja
Geschirrausstattung	ja
Eignerkabine	Doppelbett
Kleiderschrank	ja
Badezimmer	en suite
Toilet	en suite
Toilette System	elektrisch
Handwaschbecken	im Badezimmer
Dusche	en suite
Gästekabine 1	Doppelbett
Kleiderschrank	ja
Badezimmer	en suite



Toilette	en suite
Toilette System	elektrisch
Handwaschbecken	im Badezimmer
Dusche	en suite
Gästekabine 2	Zwei Einzelbetten
Kleiderschrank	ja
Badezimmer	en suite
Toilette	en suite
Toilette System	elektrisch
Handwaschbecken	im Badezimmer
Dusche	en suite
Gästekabine 3	Zwei Einzelbetten
Kleiderschrank	ja
Badezimmer	ja
Toilette	en suite
Toilette System	elektrisch
Handwaschbecken	im Badezimmer
Dusche	en suite
Mannschaftskabine(n)	ja
Badezimmer (Mannschaft)	ja
Toilette (Mannschaft)	ja
Toilette System	elektrisch
Handwaschbecken	ja
Dusche (Mannschaft)	ja
Waschmaschine	Whirlpool 2022
Bügelzubehör	ja
Flybridge	ja

## MASCHINEN

Motoranzahl	2
Marke	MAN



# DOMINATOR 780S

Typ	V12
PS	1550
kW	1140.80
Kraftstoffart	Diesel
Höchstgeschwindigkeit (Kn)	30
Marschgeschwindigkeit (Kn)	22
Verbrauch (l/h)	380
Welle Dichtung	Replaced 2023
Bugschraube	Refit 2023
Heckschraube	Refit 2023
Wellen Drucklager	2023
Propeller Typ	fest X 2, 2023 Balancing
Material Propellerwelle	Shaft Bearings replaced 2023
Elektrische Bilgenpumpe	ja
Generator	NEW ONAN
Betriebsstunden Generator	483
Generator 2	VETUS
Betriebsstunden Generator 2	2.100
Batterien	NEW
Starterbatterie	NEW
Versorgungsbatterie	X 12
Generatorbatterie	NEW
Bugschraubebatterie	NEW
Heckschraubebatterie	NEW
Batterie Monitor	ja
Batterie Ladegerat	Mastervolt
Wasserbereiter	180 Lt/h

## NAVIGATION

Kompass	2023 RAYMARINE
Tiefenanziege	2023 RAYMARINE



Windlupe anzeige	RAYMARINE
UKW	2023 RAYMARINE RAY 90
Portabel UKW	RAYMARINE WATERPROOF
Autopilot	RAYMARINE EVOLUTION SOLENOID EV300
Ruderwinkel Anzeige	ja
Radar	RAYMARINE
GPS	RAYMARINE
Plotter/GPS	2023 X 3 RAYMARINE: AXIOM XL 19
WIFI Antenne	ja
Navigation Beleuchtung	ja

## AUSRÜSTUNG

Kuchenbude	2022
Bimini	Hydraulic on Flybridge & a front Sundeck BIMINI
Cockpit Tisch	ja
Badeplattform	2023 Refit
Badeleiter	SIDE Adjustable INOX-Teak with railing
Gangway	BESENZONI Refit 2023 with ladder extension INOX Teak & railing
Anker	ja
Ankerkette	ja
Ankerwinde	ja
Beiboot	ZAR ZF3
See Reling	ja
Rettungsinsel	ja
Schwimvesten	ja
Rettungsboje	ja
Fenderkissen	ja
Festmacher	ja
Reserve Teilen	ja
Werkzeug	ja



# DOMINATOR 780S

TV	ja
Satellit	ja
Surround Sound System	BOSE
Uhr - Barometer	ja
Feuerlöscher	ja
Feuerlöscher in Maschine Raum	ja
Weitere Info	UNDERWATER LIGHTS



# DOMINATOR 780S



# DOMINATOR 780S



# DOMINATOR 780S



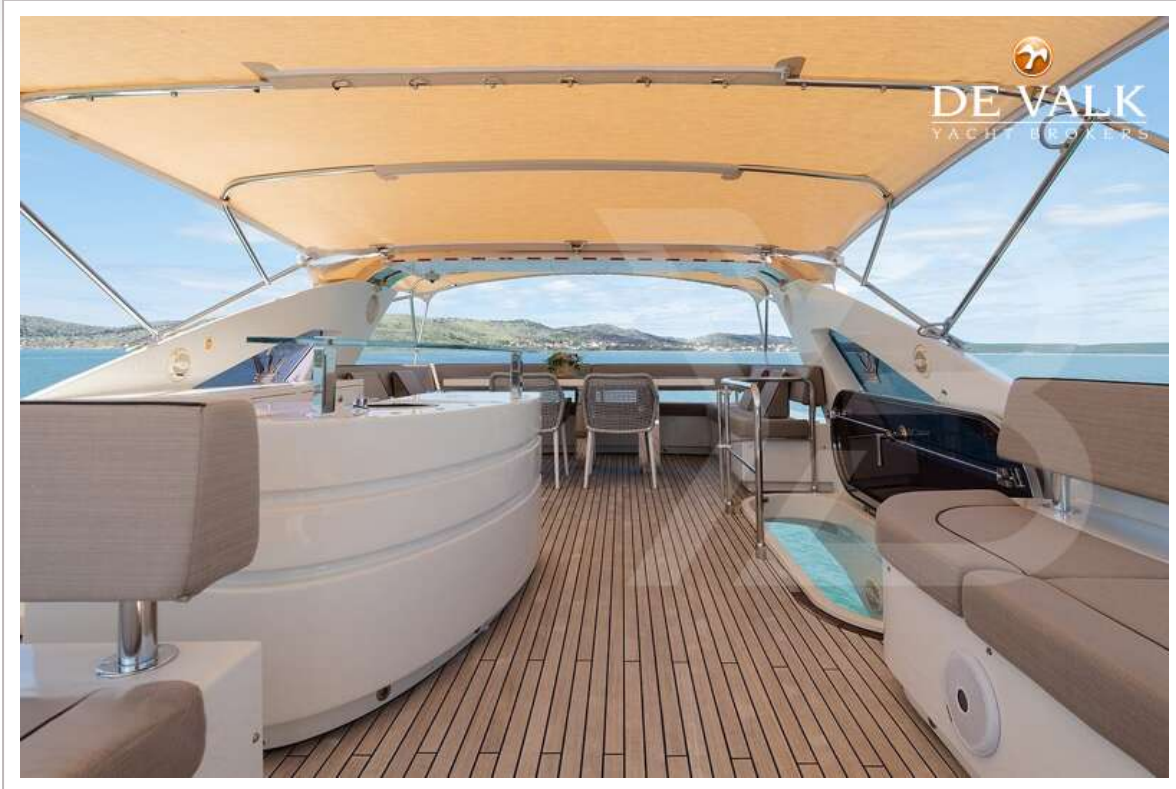
# DOMINATOR 780S



# DOMINATOR 780S



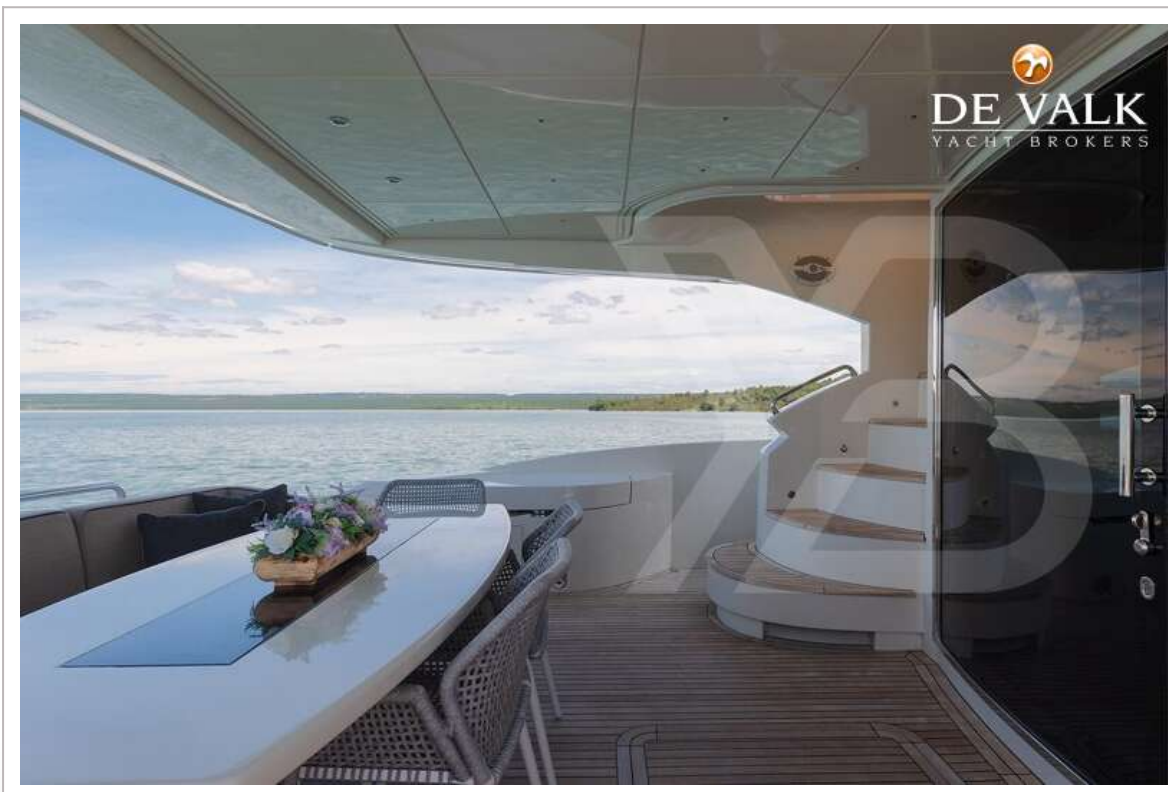
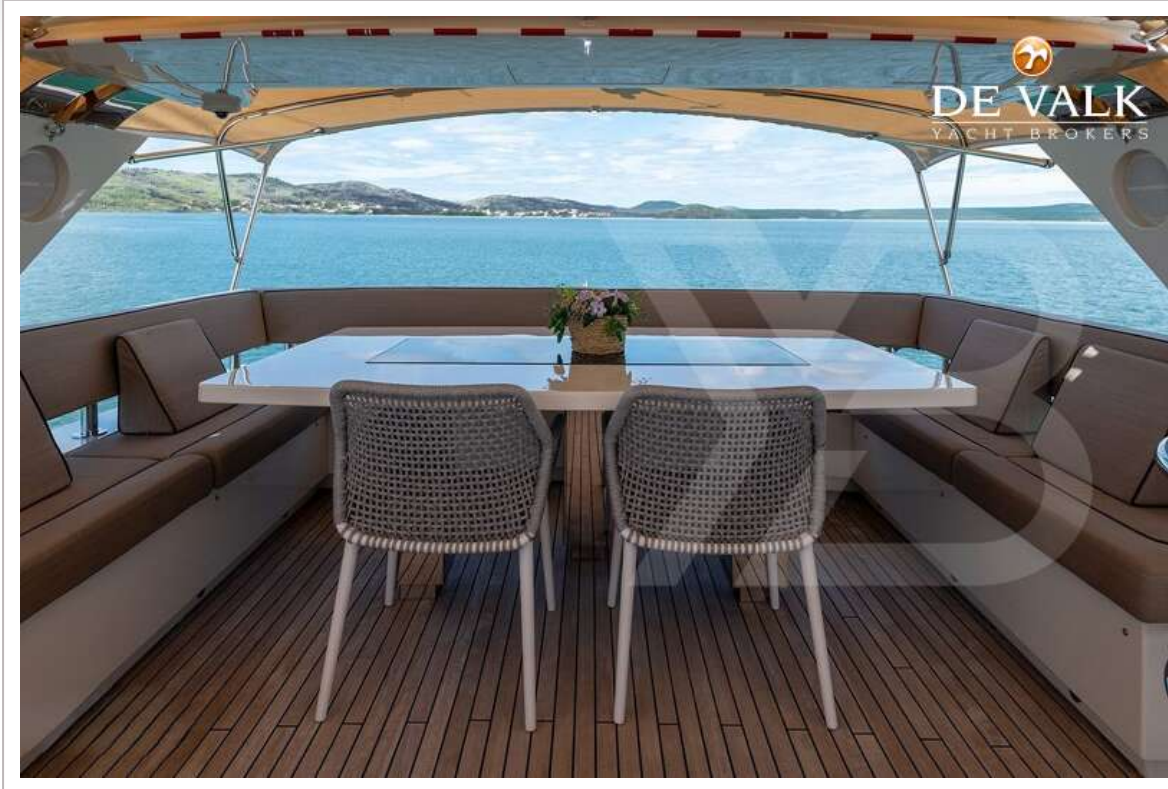
# DOMINATOR 780S



# DOMINATOR 780S



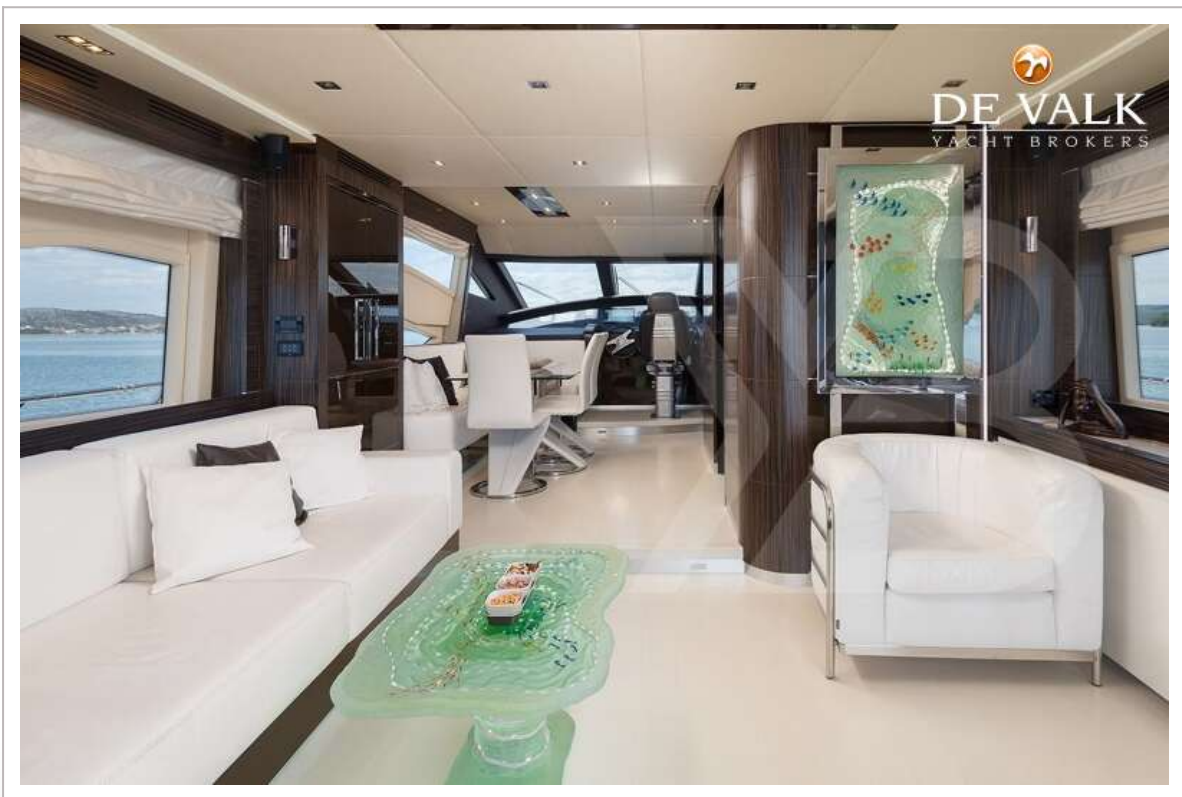
# DOMINATOR 780S



# DOMINATOR 780S



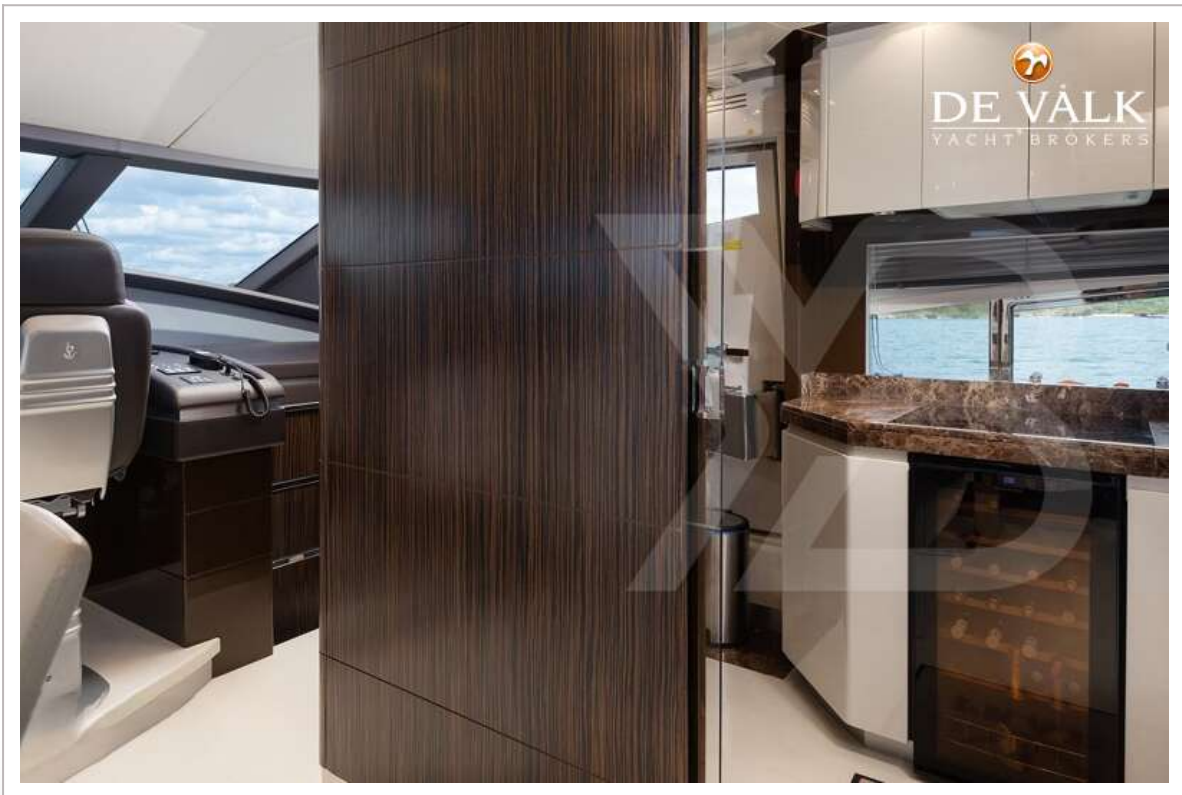
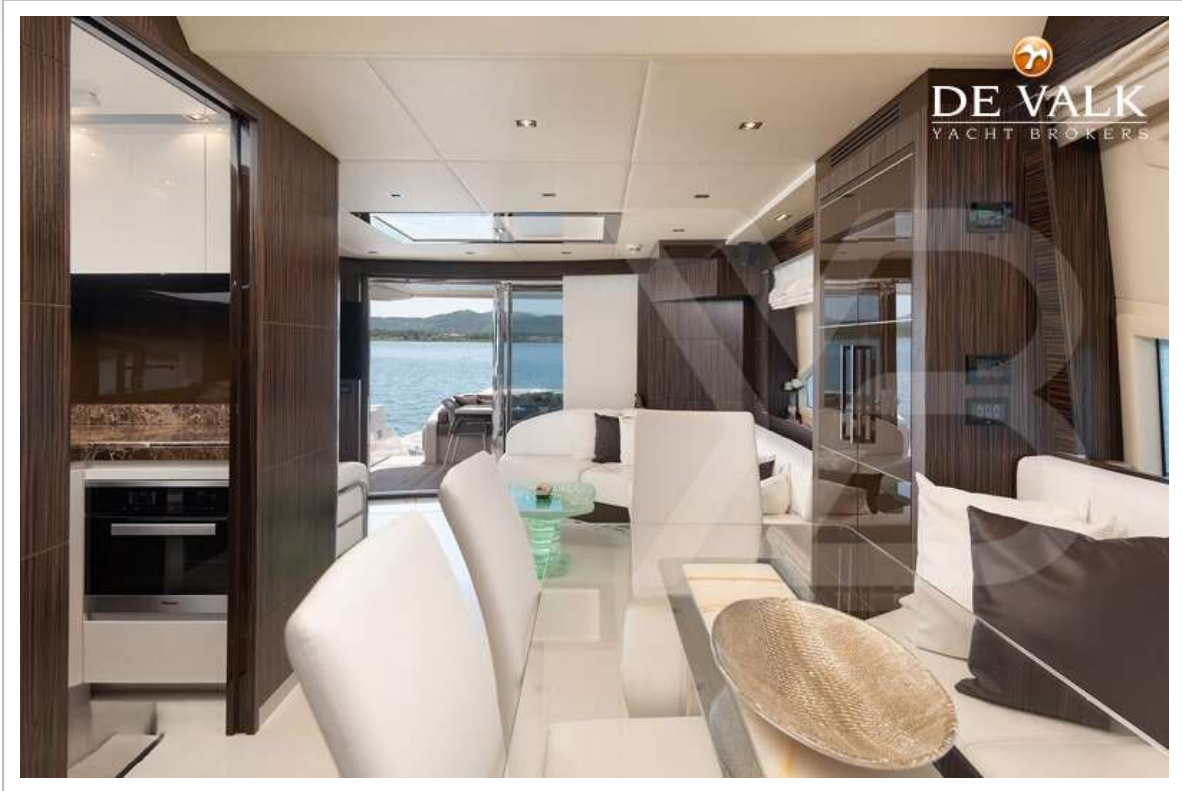
# DOMINATOR 780S



# DOMINATOR 780S



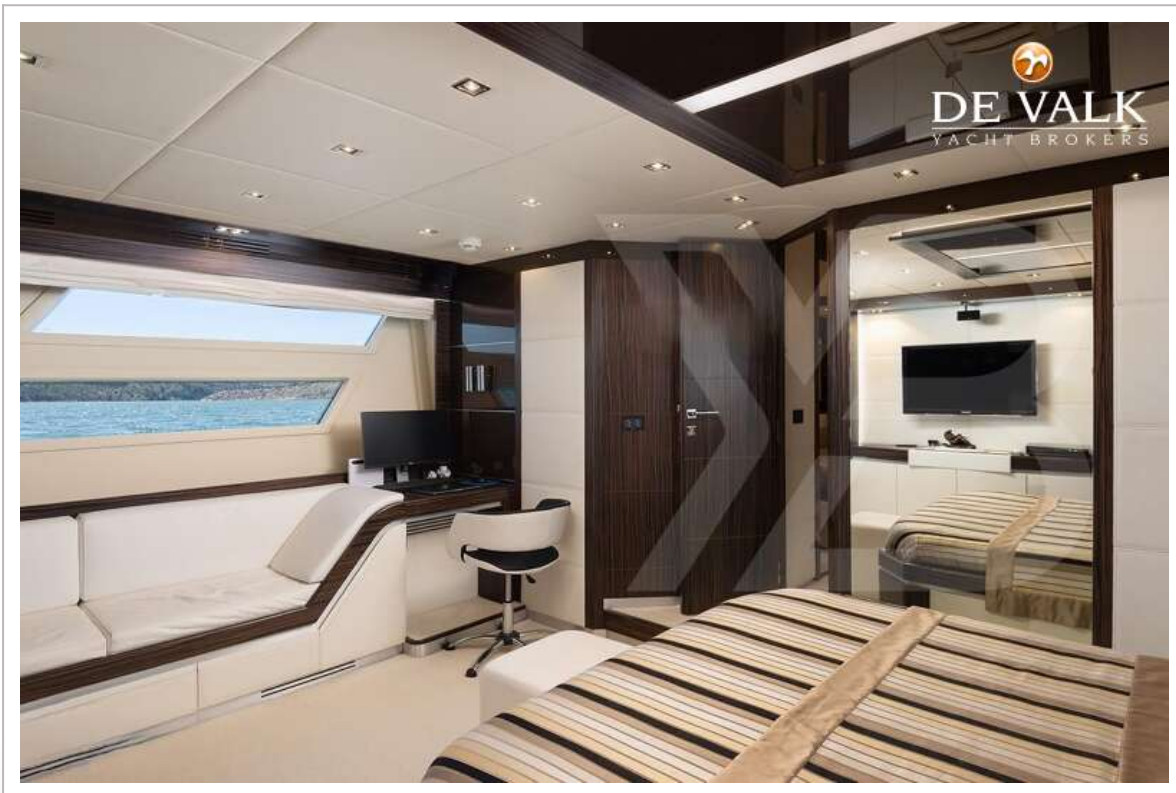
# DOMINATOR 780S



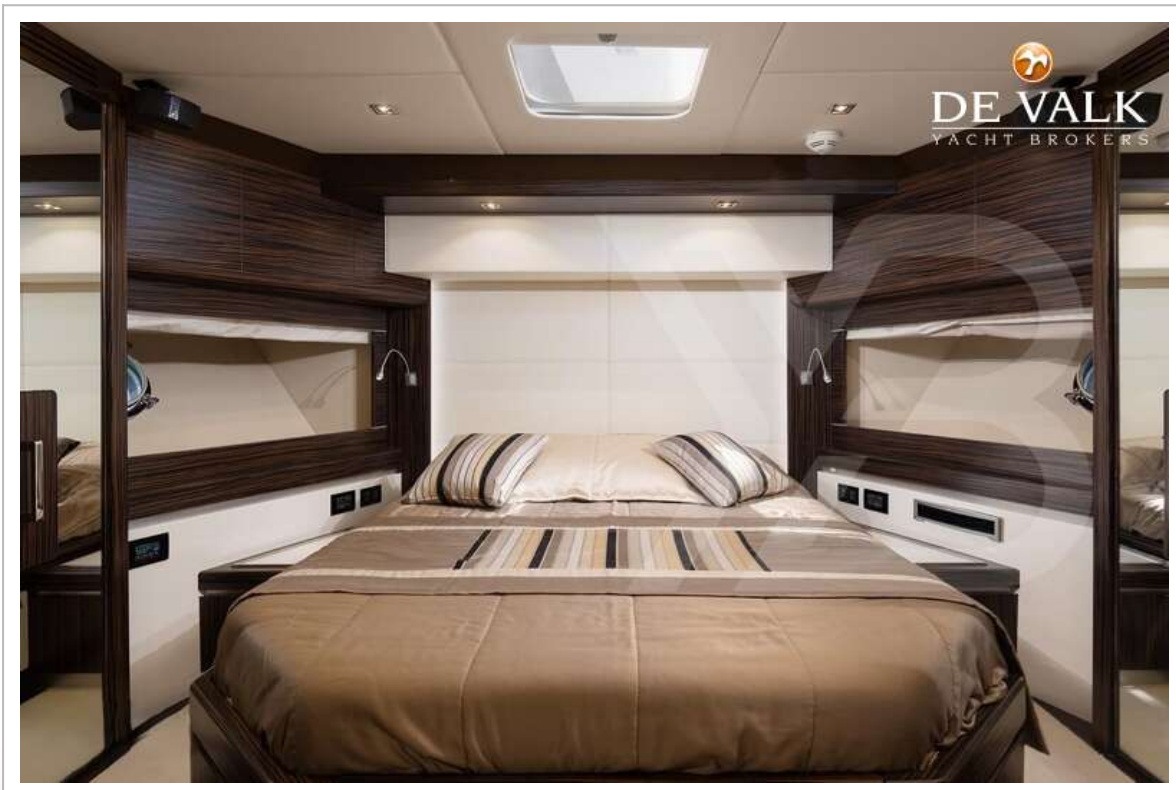
# DOMINATOR 780S



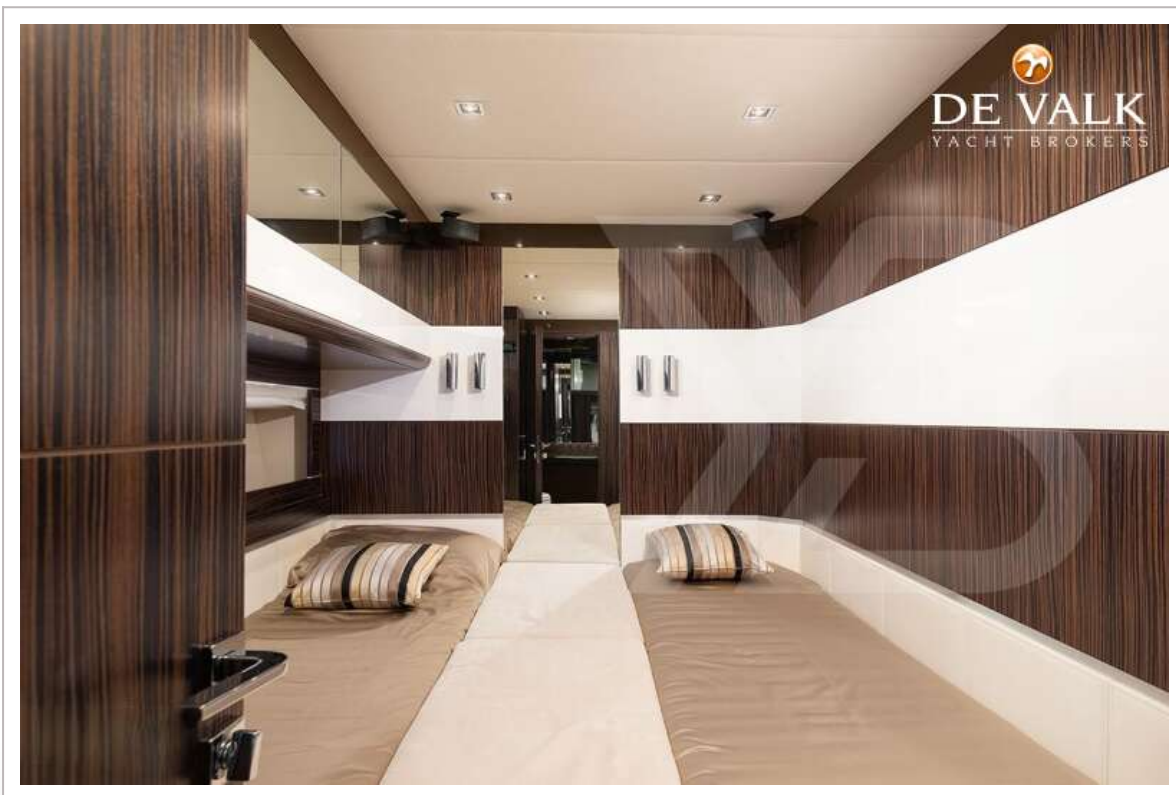
# DOMINATOR 780S



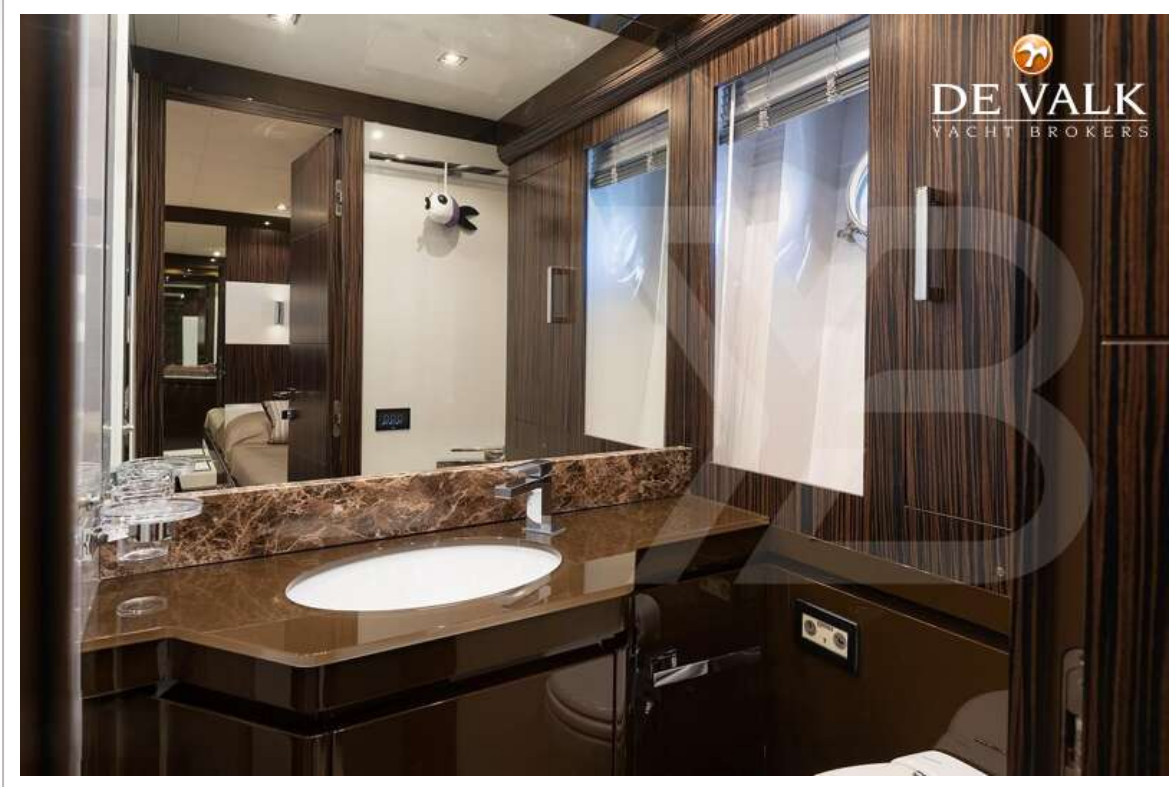
# DOMINATOR 780S



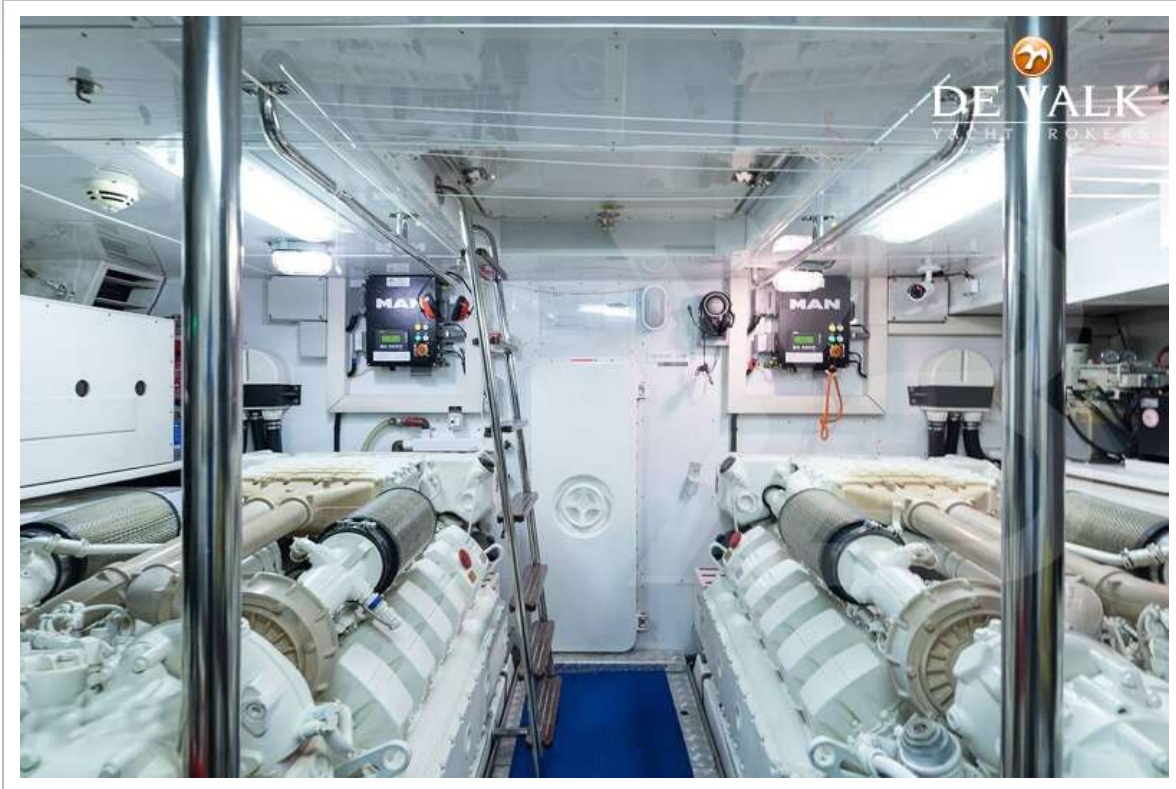
# DOMINATOR 780S



# DOMINATOR 780S



# DOMINATOR 780S



# DOMINATOR 780S

