



DE VALK  
YACHT BROKERS



JEANNEAU PRESTIGE 50.



DE VALK  
YACHT BROKERS

# JEANNEAU PRESTIGE 50.

## KOMMENTARE DES MAKLERS

The 2016 Jeanneau Prestige 500 is widely considered a very capable flybridge cruiser that offers an excellent balance of space, comfort and performance in the ~50 ft category. It's particularly strong for family cruising or social outings, with generous living areas and intuitive systems that make handling easier than many boats of similar size.

*Sofia Iliia-Salvanou*

## TECHNISCHE DATEN

<b>Maße</b>	14.92 x 4.47 x 1.12 (m)	<b>Werft</b>	JEANNEAU
<b>Baujahr</b>	2016	<b>Kabinen</b>	3
<b>Material</b>	GFK	<b>Kojen</b>	6
<b>Motor(en)</b>	2 x VOLVO PENTA IPS 600 D6 diesel	<b>PS/kW</b>	2 x 435.00 (PS), 320.16 (kW)
<b>Angebotspreis</b>	€ 580.000 (MwSt. Bezahlt)	<b>Liegeplatz</b>	elsewhere / nicht im Verkaufsbüro

## KONTAKT

<b>Verkaufsbüro</b>	De Valk Corfu	<b>Telefon</b>	(+30) 6948681503
<b>Adresse</b>	New Port of Corfu, near Gouvia Marina 490 83 Corfu GR	<b>E-Mail</b>	corfu@devalk.nl

## HAFTUNGSAUSSCHLUSS

Diese Angaben erfolgen nach bestem Wissen, können jedoch nicht garantiert werden.



# JEANNEAU PRESTIGE 50.

## ALLGEMEIN

Modell	JEANNEAU PRESTIGE 50.
Typ	Motoryacht
Rumpflänge (m)	14,92
Breite (m)	4,47
Tiefgang (m)	1,12
Durchfahrtshöhe (m)	5,23
Stehhöhe (m)	2,10
Baujahr	2016
Werft	JEANNEAU
Land	Frankreich
Entwerfer	Garroni
Gewicht (t)	19,8
CE Norm	B
Rumpfmateriale	GFK
Rumpffarbe	Weiß
Deckmaterial	GFK
Decks Luke	ja
Bullauge	ja
Flybridge	ja
Radar Träger	ja
Treibstofftank (Liter)	2 X 650
Füllstandsanzeige (Treibstofftank)	ja
Treibstoff Tagestank (Liter)	ja
Füllstandsanzeige (Tagestank)	ja
Trinkwassertank (Liter)	2 X 318
Füllstandsanzeige (Trinkwasser)	ja
Fäkalien Tank (Liter)	120
Füllstandsanzeige (Fäkalientank)	ja
Radsteuerung	JOY STICK
Innerhalb Steuerung	ja



Radsteuerung auf Flybridge

JOY STICK STEERING

## UNTERKUNFT

Kabinen	3
Kojen	6
Mannschaftskabine	ja
Fussboden	ja
Salon	ja
Klima Anlage	53.000 BTU
Navigation Zenter	ja
Kartentisch	ja
Speisezimmer	Hydraulic Dining Table
Schiebetür zum Cockpit	ja
Kombüse	ja
Arbeitsfläche	ja
Spülbecken	ja
Herd	Induction cook top
Ofen	ja
Dunstabsauge	ja
Gas-Alarm	ja
Mikrowelle	ja
Kuhlschrank	ja
Gefrier Truhe	ja
Weinkühler	ja
Warmwasser System	60 Lt Boiler
Wasserdruck System	ja
Geschirrspulmaschine	ja
Kaffeemaschine	ja
Geschirrausstattung	ja
Eignerkabine	Doppelbett
Kleiderschrank	ja



Badezimmer	en suite
Toilet	en suite
Toilette System	elektrisch
Handwaschbecken	im Badezimmer
Dusche	en suite
Gästekabine 1	Zwei Einzelbetten
Kleiderschrank	ja
Badezimmer	gemeinsam
Toilette	gemeinsam
Toilette System	elektrisch
Handwaschbecken	im Badezimmer
Dusche	gemeinsam
Gästekabine 2	Zwei Einzelbetten
Kleiderschrank	ja
Badezimmer	gemeinsam
Toilette	gemeinsam
Toilette System	elektrisch
Handwaschbecken	im Badezimmer
Dusche	gemeinsam
Mannschaftskabine(n)	ja
Badezimmer (Mannschaft)	ja
Toilette (Mannschaft)	ja
Waschmaschine	ja
Flybridge	ja

## MASCHINEN

Motoranzahl	2
Marke	VOLVO PENTA
Typ	IPS 600 D6
PS	435
kW	320.16



# JEANNEAU PRESTIGE 50.

Kraftstoffart	Diesel
Installiert im Jahr	2016
Höchstgeschwindigkeit (Kn)	29
Marschgeschwindigkeit (Kn)	24
Verbrauch (l/h)	130
Reichweite (nm)	241
Antrieb	Zeus Pod
Bugschraube	ja
Propeller Typ	fest
Elektrische Bilgenpumpe	ja
Bilge Alarm	ja
Elektrische Anlage	ja
Generator	ONAN 11Kw
Batterien	ja
Starterbatterie	ja
Versorgungsbatterie	ja
Batterie Monitor	ja
Batterie Ladegerat	ja
Umwandler	ja
Landstrom	ja
Wasserbereiter	ONAN

## NAVIGATION

Kompass	Electric
Tiefenanziege	ja
UKW	ja
Autopilot	ja
Radar	RAYMARINE

## AUSRÜSTUNG

Badeplattform	Hydraulic 300 Kg
---------------	------------------



# JEANNEAU PRESTIGE 50.

<b>Gangway</b>	2,70 m & 250 Kg
<b>Anker</b>	ja
<b>Ankerkette</b>	ja
<b>Ankerwinde</b>	2000 W
<b>Beiboot</b>	HIGHFEILD
<b>Ausserborder</b>	YAMAHA 40 Hp
<b>Schwimvesten</b>	ja
<b>Rettungsboje</b>	ja
<b>Fenderkissen</b>	ja
<b>Festmacher</b>	ja
<b>Reserve Teilen</b>	ja
<b>Werkzeug</b>	ja
<b>TV</b>	Hydraulic TV Stand
<b>Uhr - Barometer</b>	ja
<b>Feuerloscher</b>	ja
<b>Feuerloscher in Maschine Raum</b>	ja
<b>Weitere Info</b>	SAFE BOX
<b>Weitere Info</b>	BBQ



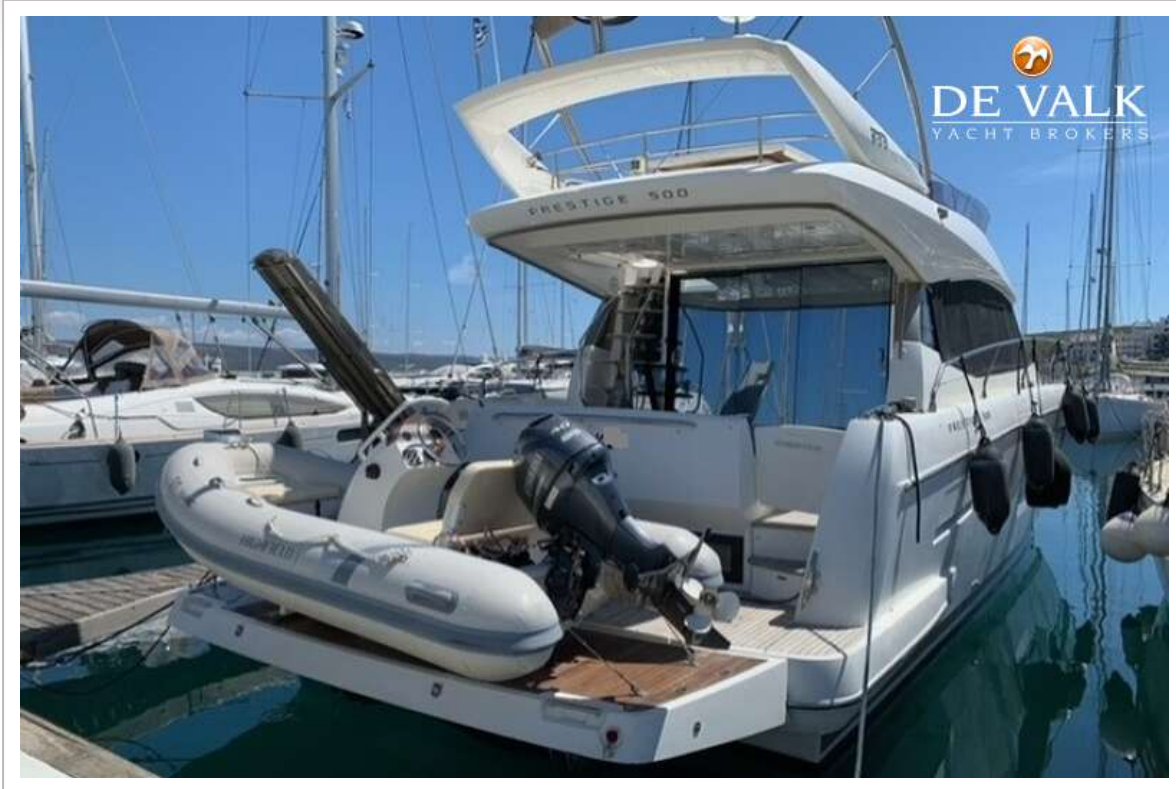
# JEANNEAU PRESTIGE 50.



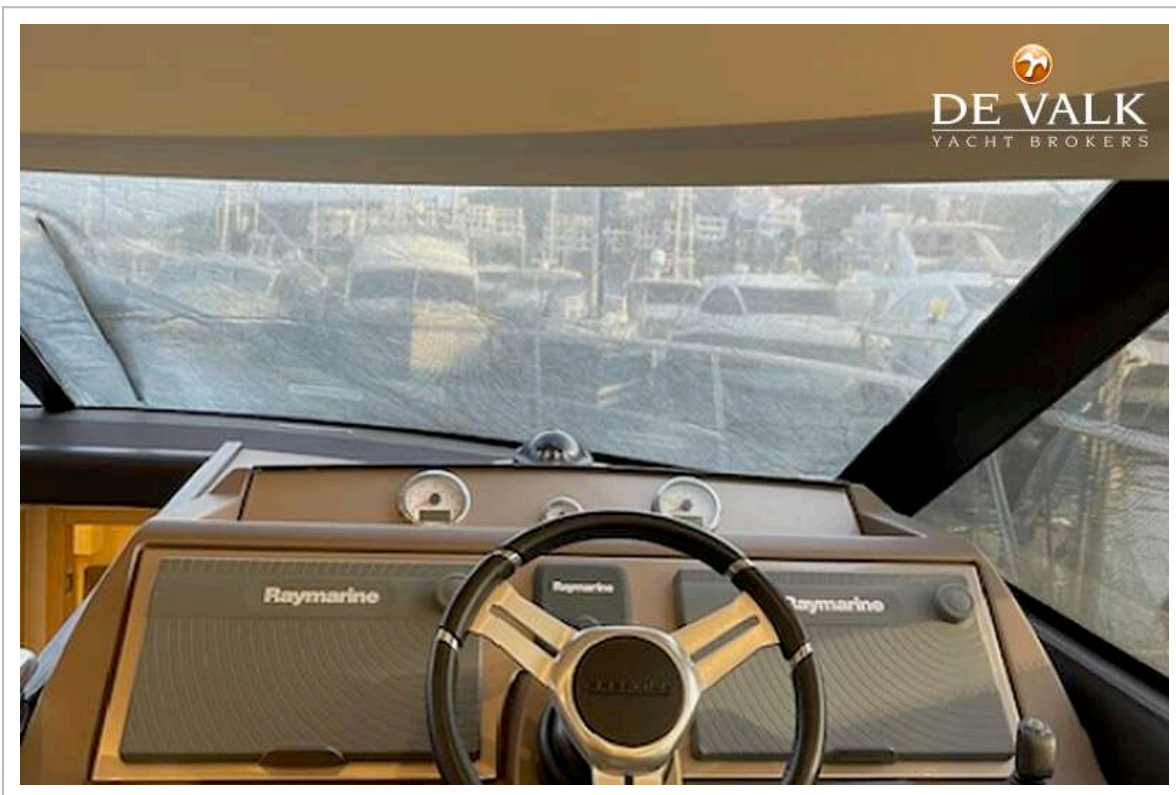
# JEANNEAU PRESTIGE 50.



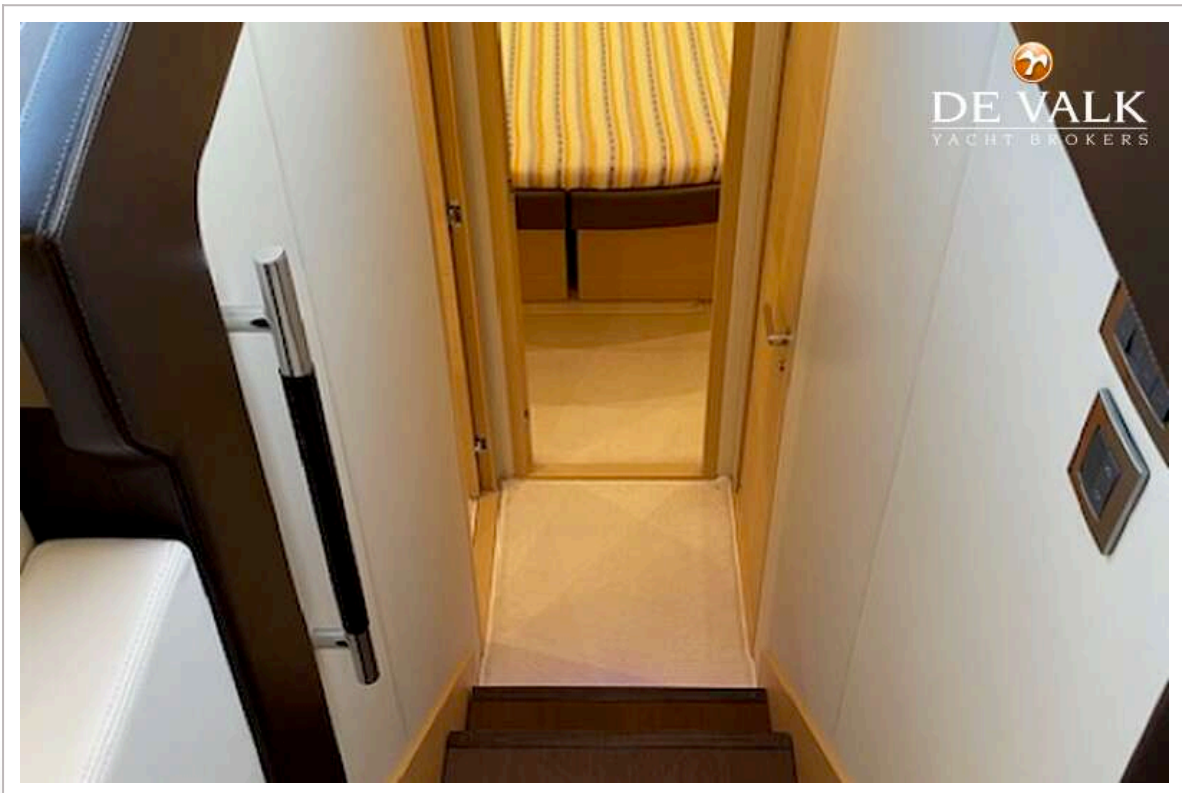
# JEANNEAU PRESTIGE 50.



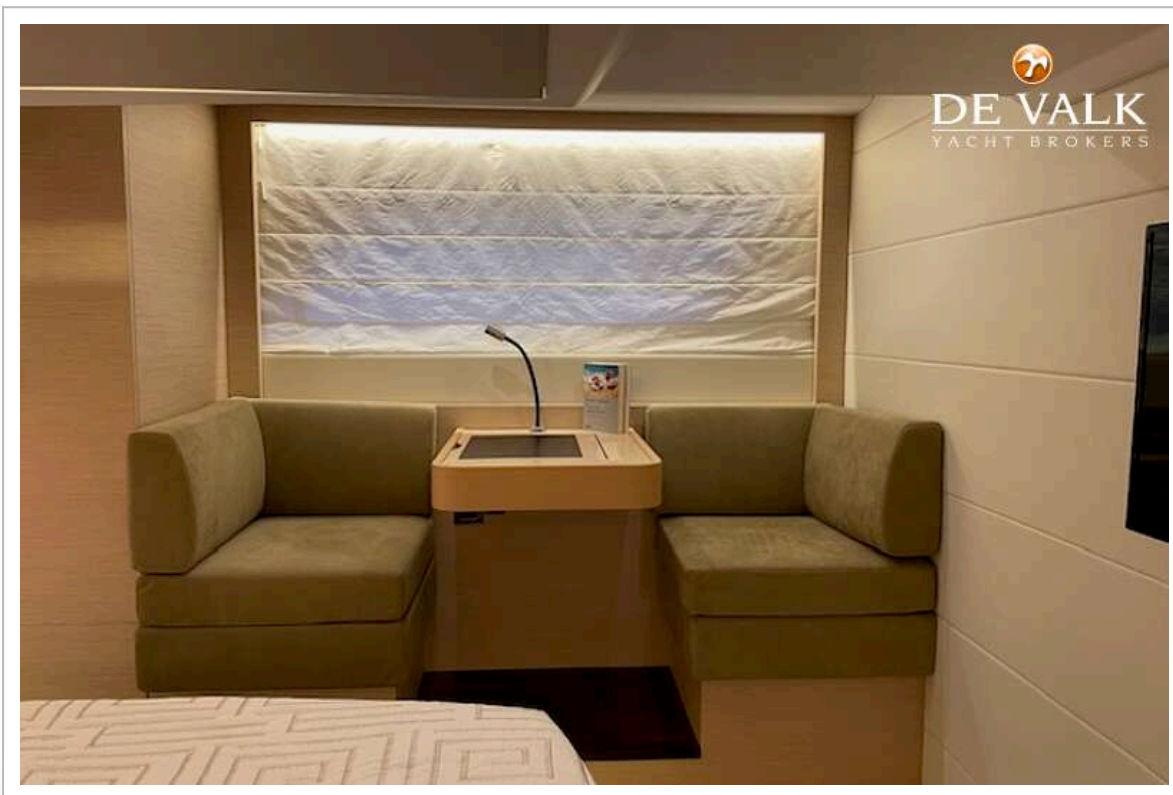
# JEANNEAU PRESTIGE 50.



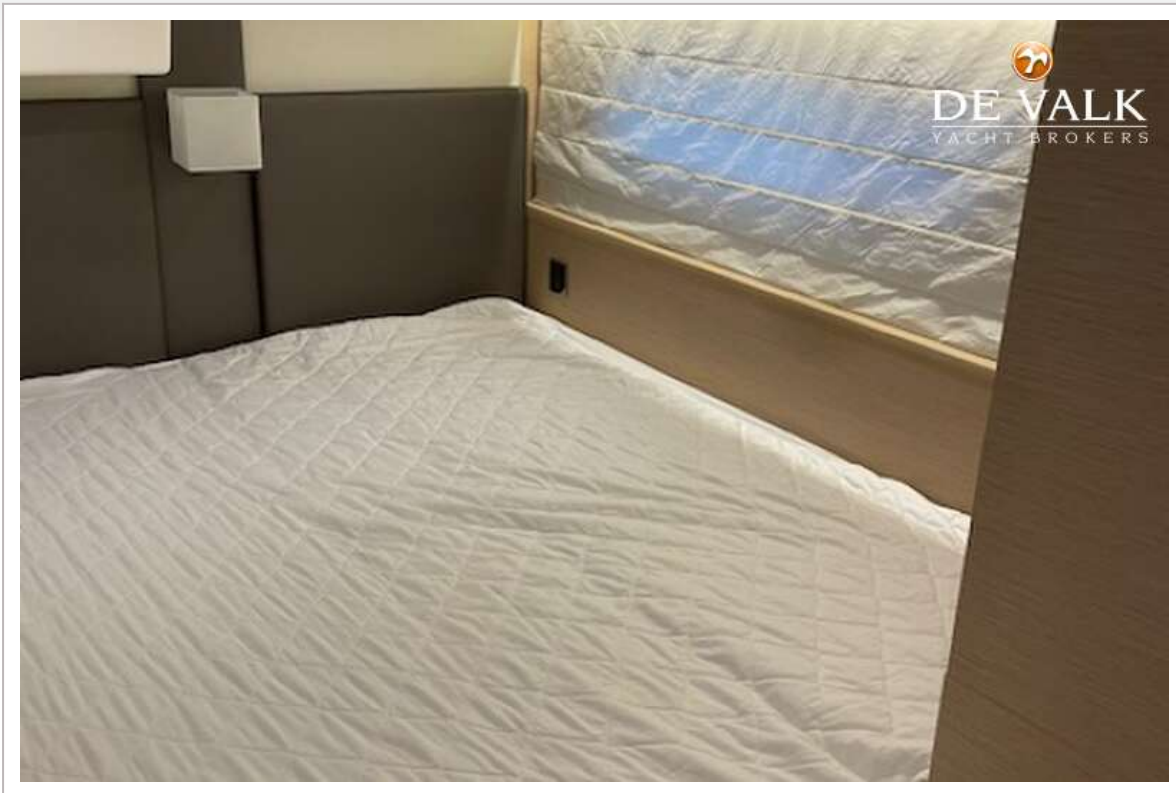
# JEANNEAU PRESTIGE 50.



# JEANNEAU PRESTIGE 50.



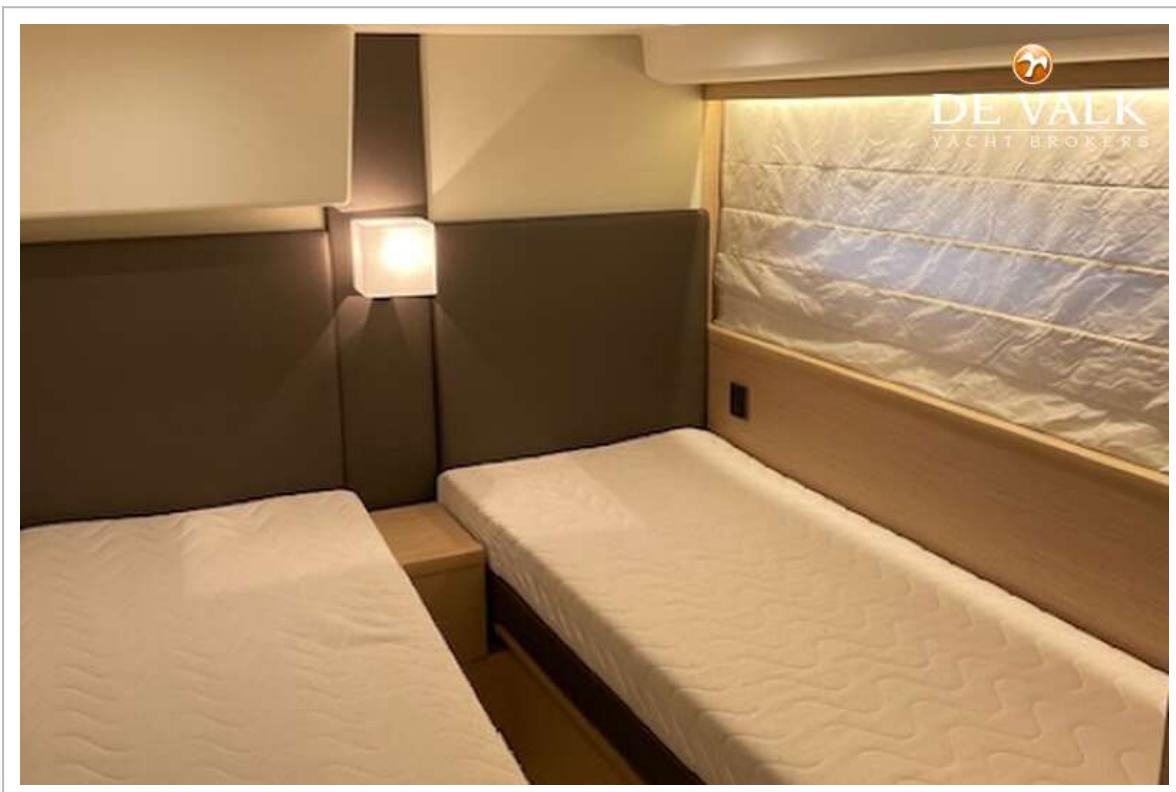
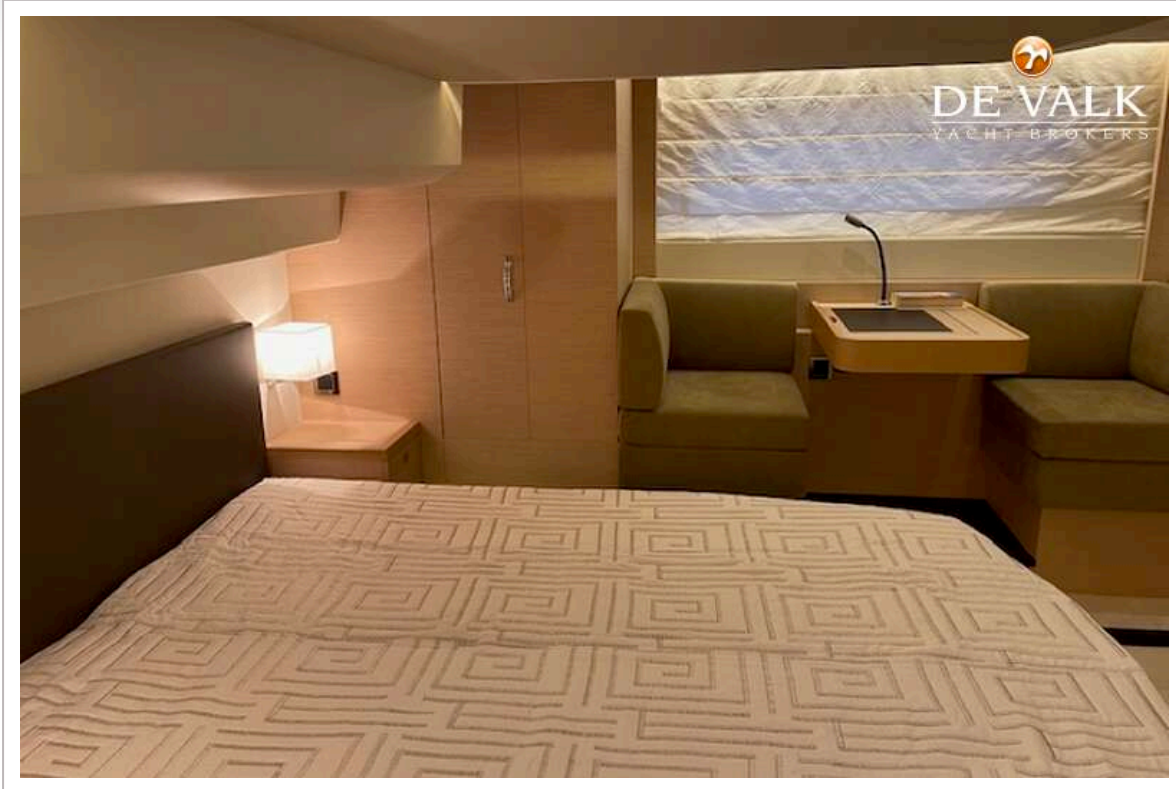
# JEANNEAU PRESTIGE 50.



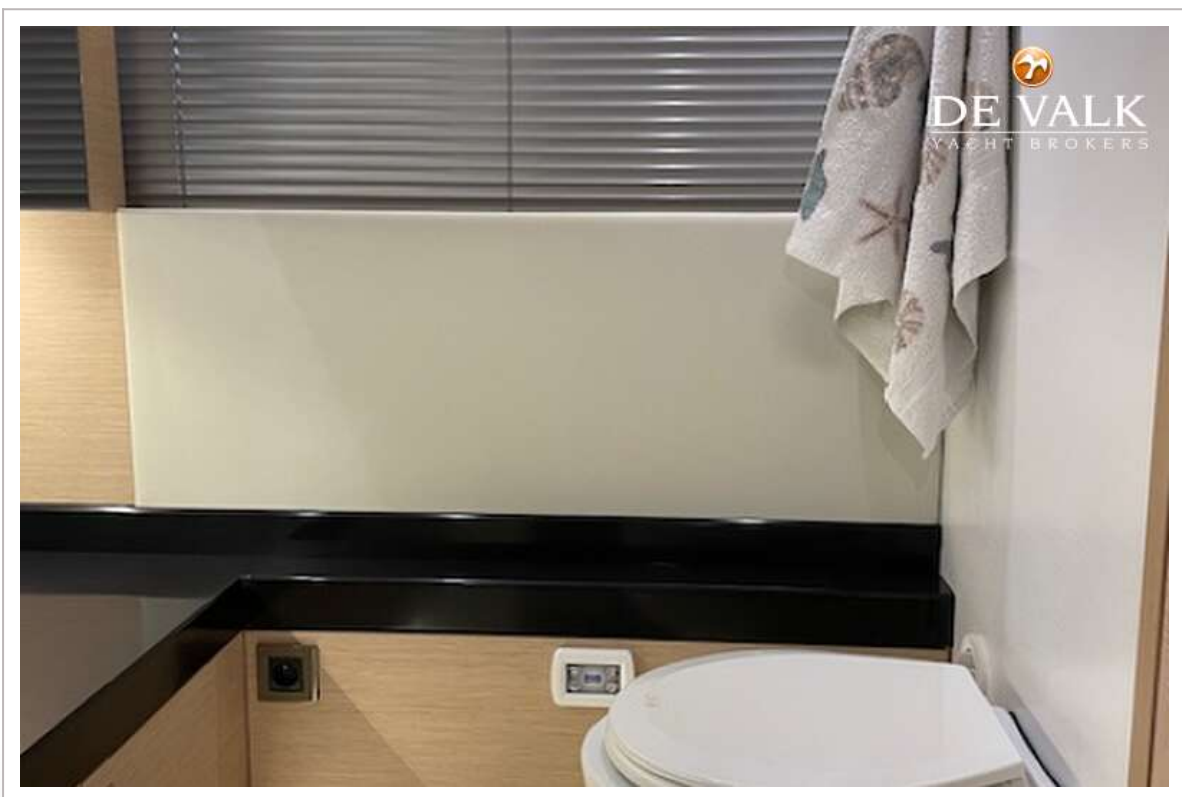
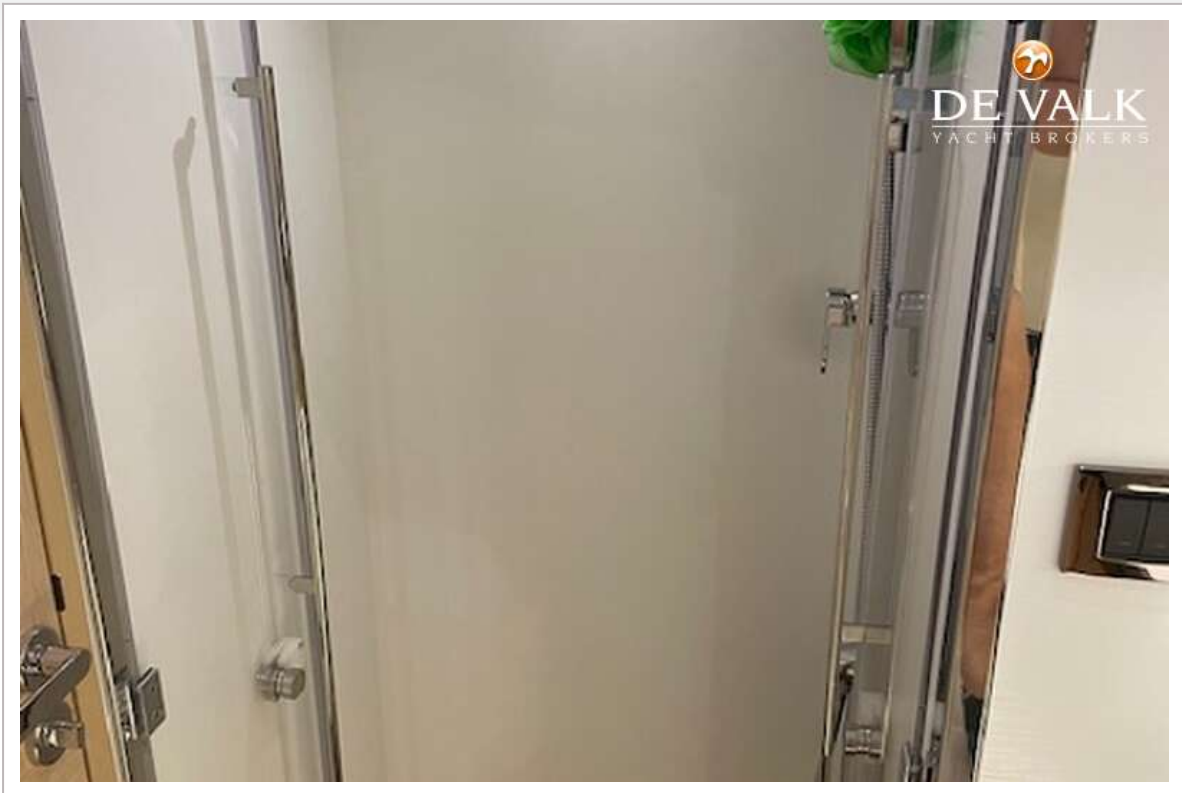
# JEANNEAU PRESTIGE 50.



# JEANNEAU PRESTIGE 50.



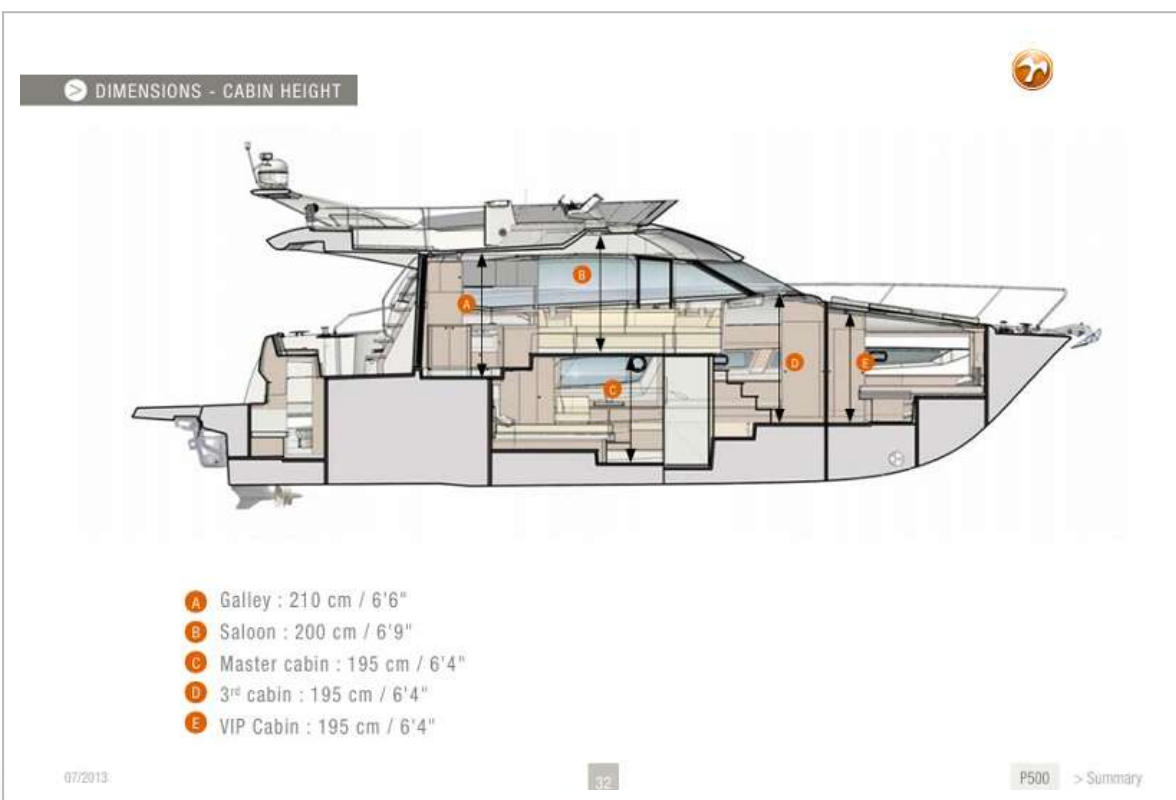
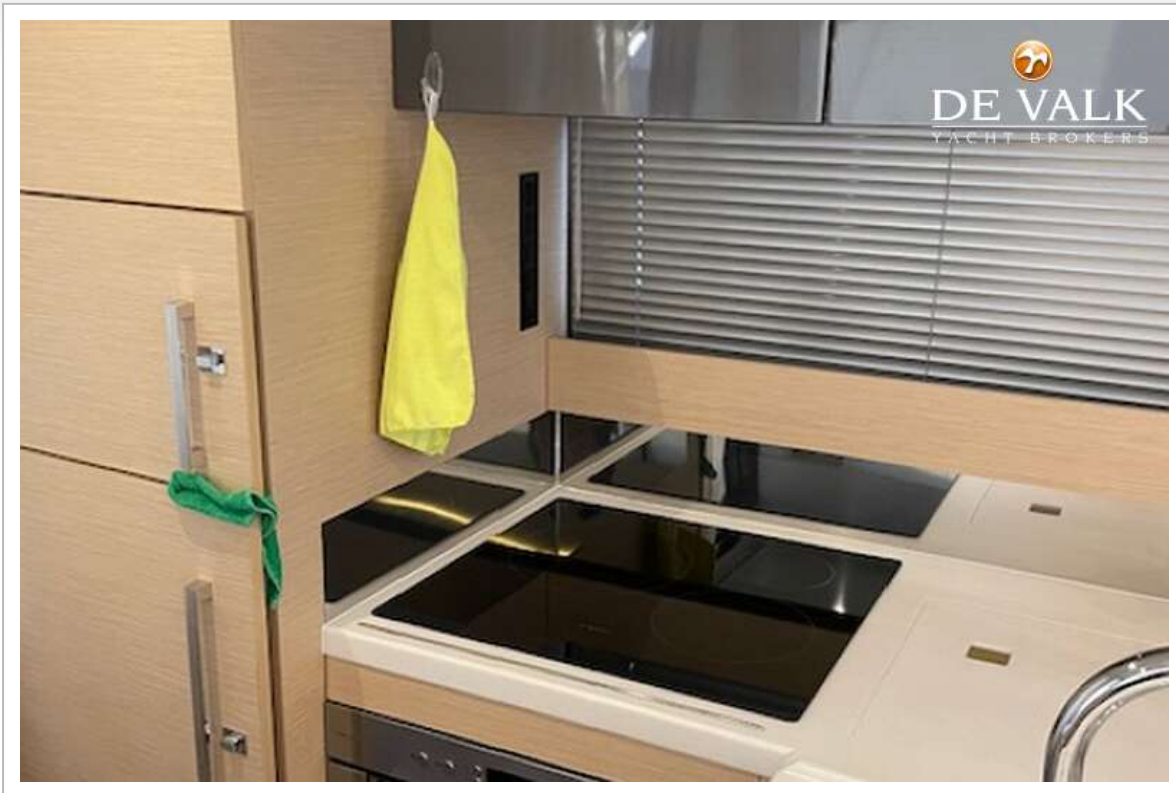
# JEANNEAU PRESTIGE 50.




# JEANNEAU PRESTIGE 50.



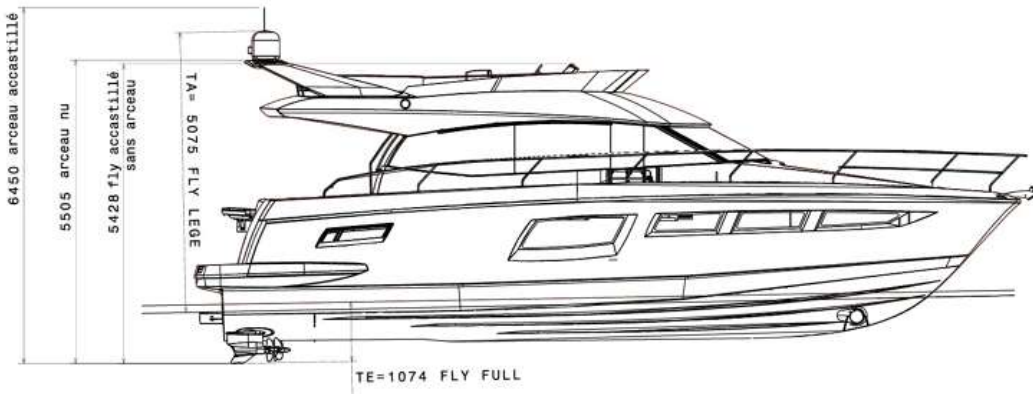
# JEANNEAU PRESTIGE 50.



# JEANNEAU PRESTIGE 50.



BATEAU FINI FLY ACCASTILLE



**Packing list**

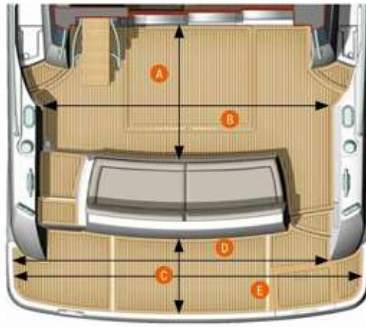
Overall length	Overall width	Overall height	Height on cradle	Weight (kg)	Volume on cradle (m <sup>3</sup> )
15,20 m	4,51 m	5,00 m	5,15 m	13 000	353,04

Pulpits, propellers, rollbar, fl y table, fl y galley, handrails, windscreen, rudder and control panel disassembled



**DIMENSIONS**

- A** L: 360 cm / 11'8"
- B** L: 165 cm / 5'4"
- C** L: 111 cm / 3'6"
- D** L: 340 cm / 11'1"
- E** L: 441 cm / 14'5"
- F** L: 165 cm / 5'4"
- G** L: 270 cm / 8'9"




Max. load on gangway:  
250 kg / 551 Lbs






## ENGINE SPECIFICATIONS

### ENGINE SPECIFICATIONS

Engine brand	VOLVO
Engine on board	2
Fuel type	DIESEL
Engine model	D6
Gear box	IPS 600
Gear box ratio	1,82
Engine power	2 x D6 435 Hp
Transmission	IPS
Propeller	IPS T5 VOLVO

### TEST FIGURES\*

RPM	Speed (knots)	Total consumption for both engines		dBA level at helm station	Range (Nautical miles /1852 m)
		L/h	US gal		
1 000	6,40	6,00	1,6	44,0	1 387
1 500	9,00	21,00	5,5	56,0	557
2 000	11,00	44,00	11,6	63,0	325
2 200	12,40	55,00	14,5	66,0	293
2 400	14,50	66,00	17,4	66,0	286
2 600	16,70	83,00	21,9	68,0	262
2 800	19,00	96,00	25,4	69,0	257
3 000	21,50	113,00	29,8	71,0	247
3 200	24,10	130,00	34,3	73,0	241
3 400	26,00	146,00	38,6	73,0	232
3 570	28,00	167,00	44,1	74,0	218

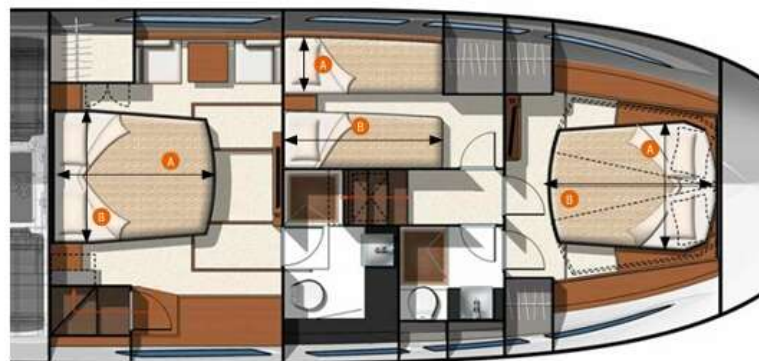
\**W/o hydraulic platform*  
 Max speed with hydraulic platform : 27 knots

## DIMENSIONS - BEDS



CENTRAL CABIN

FORWARD CABIN



- |                            |                            |                            |
|----------------------------|----------------------------|----------------------------|
| <b>A</b> L : 203 cm / 6'6" | <b>A</b> L : 71 cm / 2'3"  | <b>A</b> L : 146 cm / 4'8" |
| <b>B</b> L : 164 cm / 5'4" | <b>B</b> L : 194 cm / 6'5" | <b>B</b> L : 204 cm / 6'7" |



