



DE VALK  
YACHT BROKERS



ALTENA FAMILY 126



DE VALK  
YACHT BROKERS

## KOMMENTARE DES MAKLERS

This Altена Family 126 is well maintained and in good condition. The yacht is very well equipped, featuring central heating, floor heating, air conditioning, generator, camera system, and double glazing. The bright salon and spacious owner's cabin with a French bed offer plenty of comfort for extended stays. This Altена Family 126 is ready for carefree cruising, combining luxury, comfort, and practical functionality.

*Joris van de Rijt*

## TECHNISCHE DATEN

<b>Maße</b>	12.66 x 3.95 x 1.27 (m)	<b>Werft</b>	Altена Yachting B.V
<b>Baujahr</b>	2012	<b>Kabinen</b>	2
<b>Material</b>	Stahl	<b>Kojen</b>	4
<b>Motor(en)</b>	1 x Vetus Deutz DTA44 diesel	<b>PS/kW</b>	140.00 (PS), 103.04 (kW)
<b>Angebotspreis</b>	€ 195.000 (MwSt. Bezahlt)	<b>Liegeplatz</b>	elsewhere / nicht im Verkaufsbüro

## KONTAKT

<b>Verkaufsbüro</b>	De Valk Belgium	<b>Telefon</b>	+32 586 80 218
<b>Adresse</b>	1401 PT Nieuwpoort BE	<b>E-Mail</b>	belgium@devalk.nl

## HAFTUNGS AUSSCHLUSS

Diese Angaben erfolgen nach bestem Wissen, können jedoch nicht garantiert werden.



## ALLGEMEIN

<b>Modell</b>	ALTENA FAMILY 126
<b>Typ</b>	Motoryacht
<b>Rumpflänge (m)</b>	12,66
<b>Breite (m)</b>	3,95
<b>Tiefgang (m)</b>	1,27
<b>Durchfahrtshöhe min (m)</b>	3,40
<b>Baujahr</b>	2012
<b>Werft</b>	Altena Yachting B.V
<b>Land</b>	Niederlande
<b>Entwerfer</b>	Altena Yachting B.V
<b>Gewicht (t)</b>	15
<b>CE Norm</b>	C
<b>Rumpfmateri al</b>	Stahl
<b>Rumpffarbe</b>	Weiß
<b>Rumpfform</b>	Knikspant
<b>Material Aufbauten</b>	Stahl
<b>Stossliste</b>	Edelstahl
<b>Deckmaterial</b>	Stahl
<b>Deck Finish</b>	Antirutsch Farbe
<b>Deck Finish Aufbauten</b>	gemalt
<b>Pflicht Bedeckung</b>	Antirutsch Farbe
<b>Antifouling (Jahr)</b>	2023
<b>Fenster Einfassung</b>	Aluminium
<b>Fenster Material</b>	Doppelverglasung
<b>Decksluke</b>	ja
<b>Bullauge</b>	6 x
<b>Isolation</b>	Schaum
<b>Radar Träger</b>	klappbar
<b>Mast legbar</b>	hydraulik
<b>Treibstofftank (Liter)</b>	1490



Füllstandsanzeige (Treibstofftank)	ja
Trinkwassertank (Liter)	370 + 220
Füllstandsanzeige (Trinkwasser)	ja
Fäkaelien Tank (Liter)	160
Füllstandsanzeige (Fakaelientank)	ja
Fäkaelien Tankablauf	Deck Verbindung + Pumpe
Radsteuerung	hydraulik
Aussen Steuerung	ja
Weitere Info Farbe und Anstrich	Hull + superstructure painted in 2023

## UNTERKUNFT

Kabinen	2
Kojen	4
Innen	Teak
Fussboden	Teak und Holly
Achterdeck	ja
Decksalon	ja
Salon	ja
Heizung	Zentral Warmwasser Kabola HR 400 with floor heating
Klima Anlage	In owners cabin
Achterkabine	ja
Dinette	ja
Kombüse	ja
Arbeitsfläche	Kunststoff
Spülbecken	Edelstahl
Herd	keramisch 4 burner
Mikrowelle	Siemens
Kuhlschrank	Isotherm + extra fridge
Gefrier Truhe	2 x
Warmwasser System	uber Heizung
Wasserdruck System	elektrisch



Geschirrspulmaschine	ja
Eignerkabine	Französisch Bett
Kleiderschrank	hängend/Schublad/Regale
Toilet	gemeinsam In hallway
Toilette System	elektrisch Vetus
Handwaschbecken	auf der Toilette
Dusche	en suite
Gästekabine 1	Einzelbett
Kleiderschrank	Regale und hängend
Weitere Info	Floor heating in salon, galley, cabin, bathroom, toilet

## MASCHINEN

Motoranzahl	1
Marke	Vetus Deutz
Typ	DTA44
PS	140
kW	103.04
Kraftstoffart	Diesel
Installiert im Jahr	2012
Motorstunden	2148
Kühlungssystem Motor	indirekte Wärmetauscher
Antrieb	Schraubenwelle
Motor bedienung	Seilzug Kabel Vetus
Bugschraube	elektrisch Vetus
Heckschraube	elektrisch Vetus
Wendegetriebe	hydraulic
Propeller Typ	fest Bronze
Propellerblätter	4
Material Propellerwelle	Edelstahl
Propellerwelle schmierung	Wasser
Hand Bilgenpumpe	ja



Elektrische Bilgenpumpe	ja
Elektrische Anlage	12V/24V/230V
Generator	Whisper Power M-SQ6 6 KVA
Starterbatterie	2 x
Versorgungsbatterie	4 x (2021)
Generatorbatterie	1 x (2021)
Batterie Ladegerat/Umwandler	Mastervolt Mass Combi 3500W-60A-24V (2023)
Landstrom	mit Kabel
Trenn transformator	Mastervolt (2025)

## NAVIGATION

Tiefenanziege/Logge	Raymarine
Windlupe anzeige	Raymarine
UKW	Raymarine
Autopilot	Raymarine
Ruderwinkel Anzeige	Raymarine
Plotter	Raymarine E120W
Kamera	Bow + arch camera via Raymarine display
Navigation Beleuchtung	ja

## AUSRÜSTUNG

Feste Fenster	ja
Kuchenbude	ja
Bimini	ja
Badeplattform	ja
Heck-Tur	ja
Anker	Pool
Ankerkette	ja
Ankerwinde	handbetrieben
See Reling	Edelstahl
Zupackenschiene (aufbauten)	Edelstahl



# ALTENA FAMILY 126

Seiten-Einstieg Seereling	2 x
Fenderkissen	ja
Festmacher	ja
TV	Extendable in saloon
Radio-CD Spieler	ja
Lautsprecher im Salon	ja
Feuerloscher	3 x (2022)



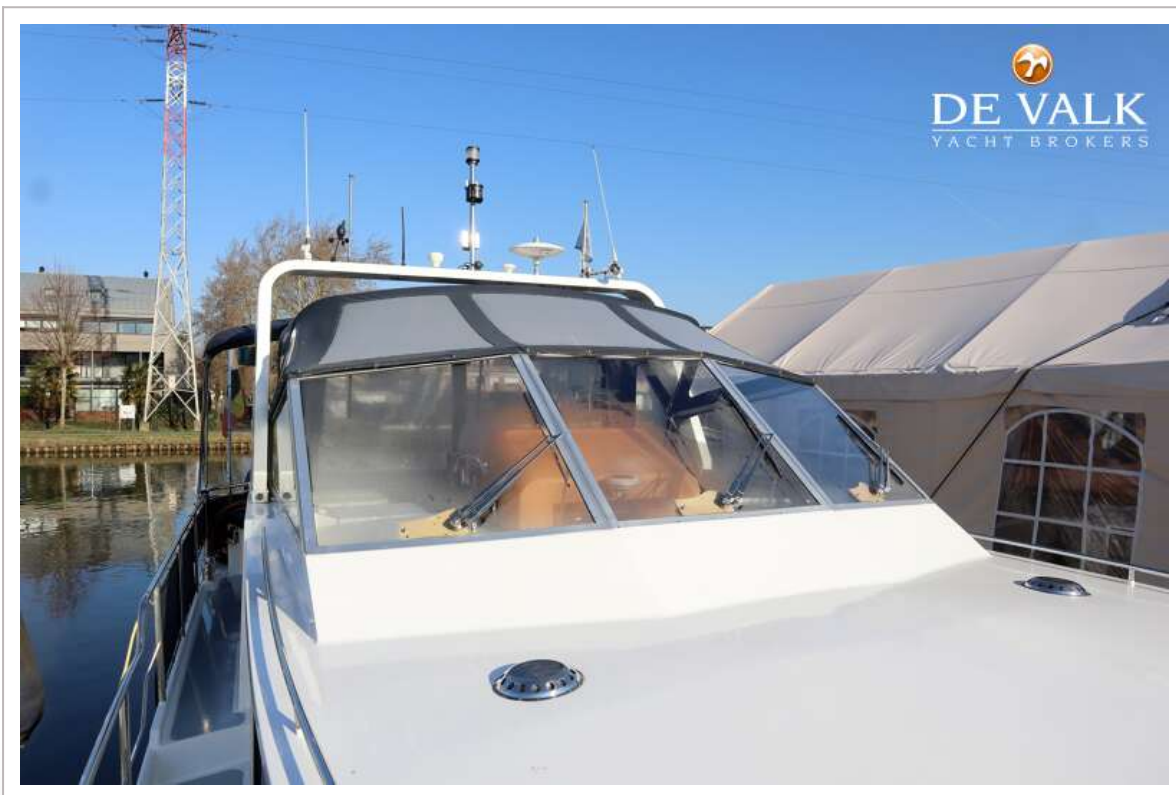
# ALTENA FAMILY 126



# ALTENA FAMILY 126



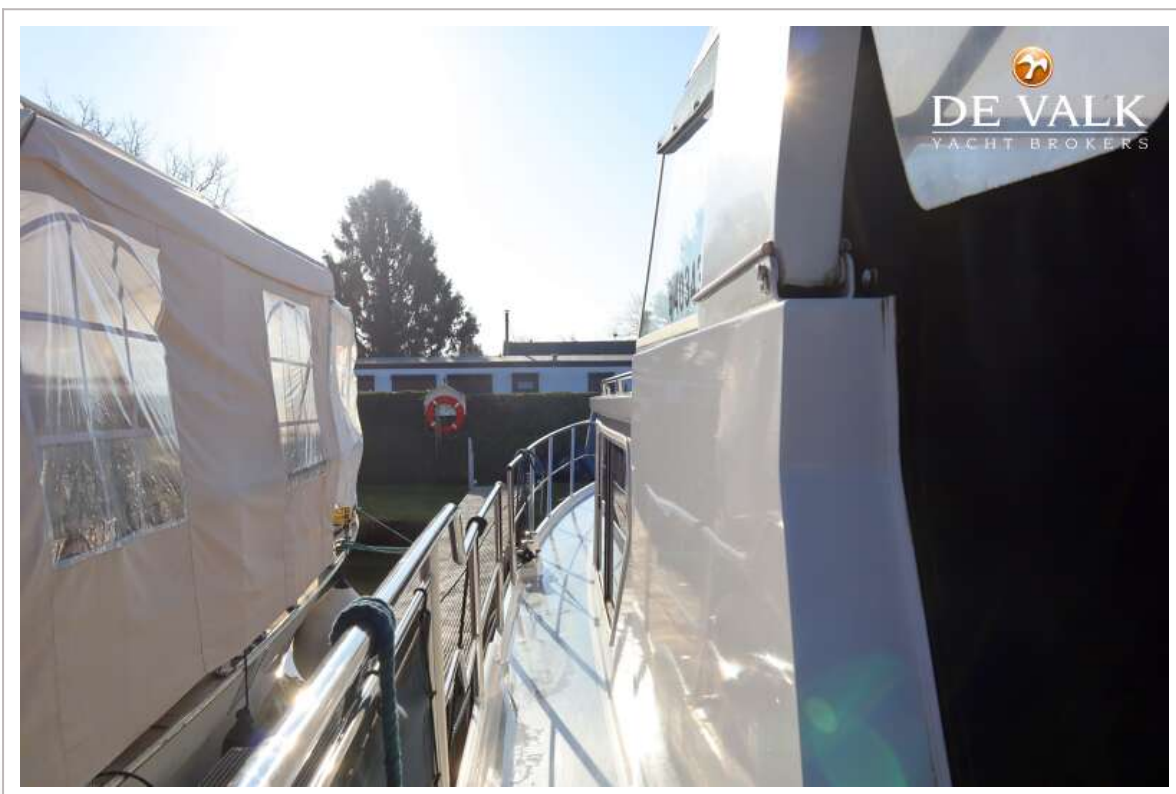
# ALTENA FAMILY 126



# ALTENA FAMILY 126



# ALTENA FAMILY 126



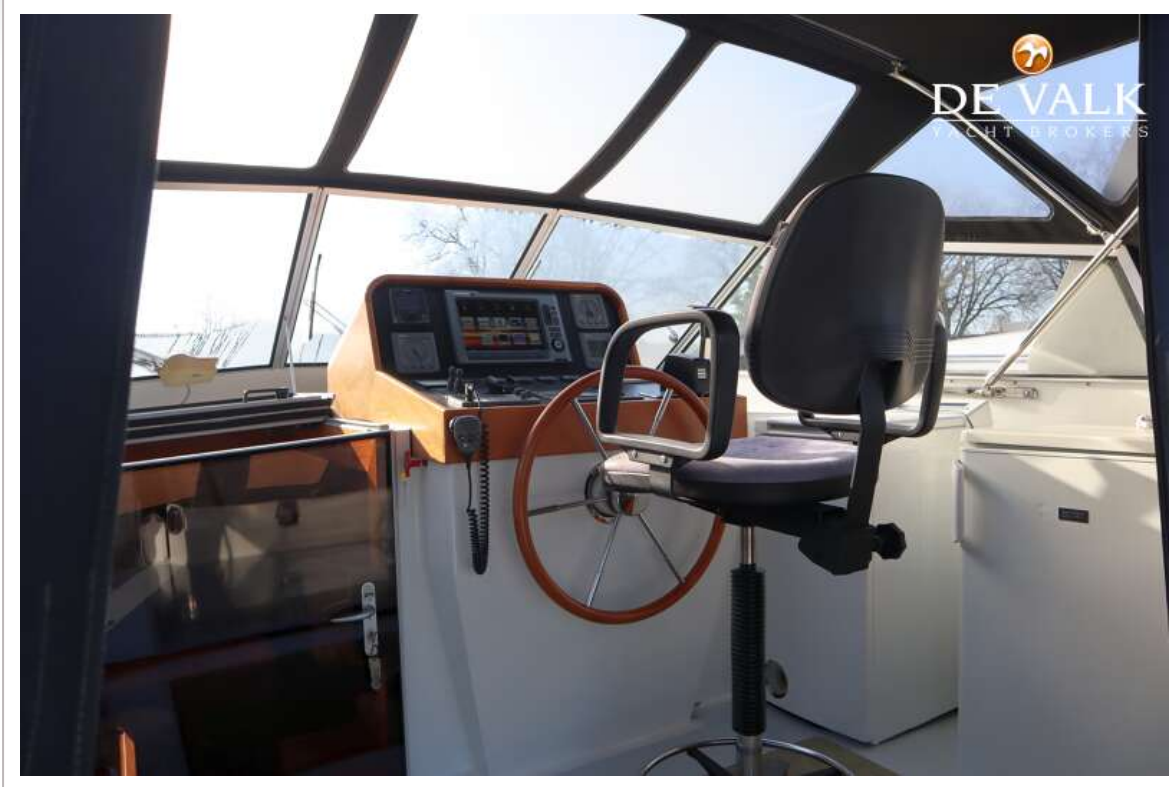
# ALTENA FAMILY 126



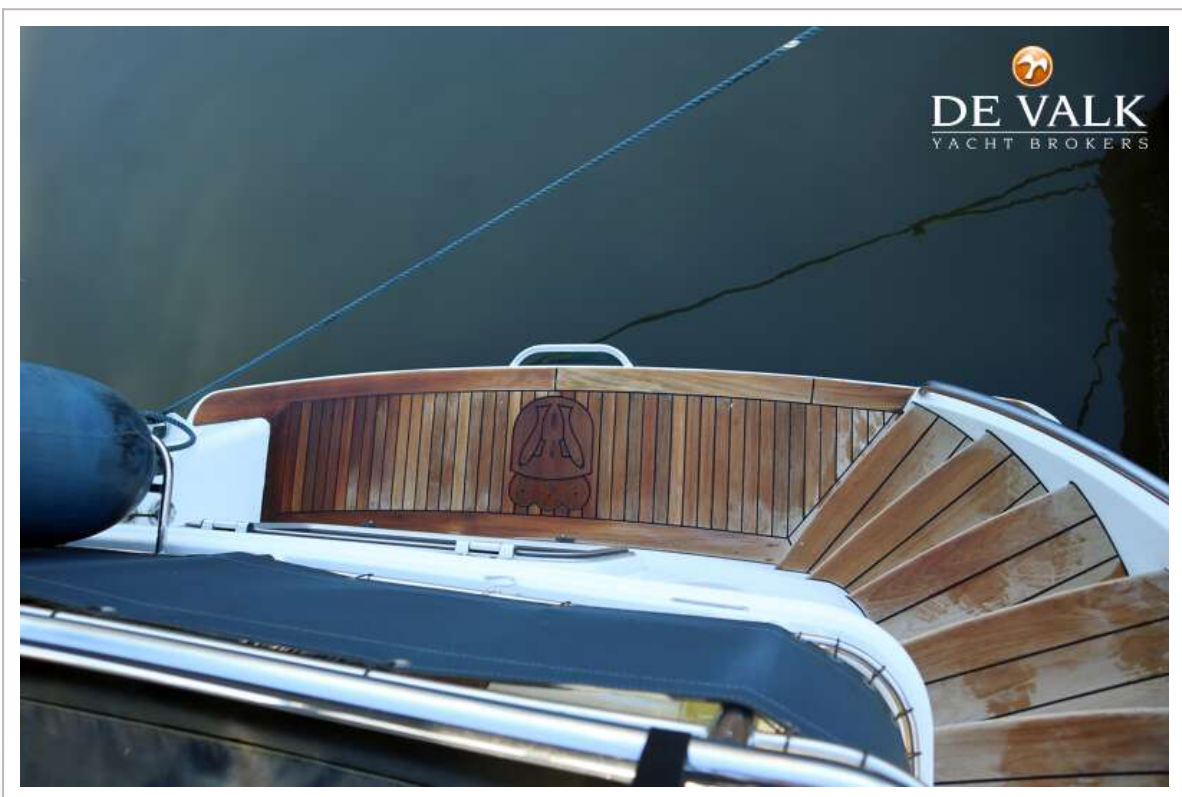
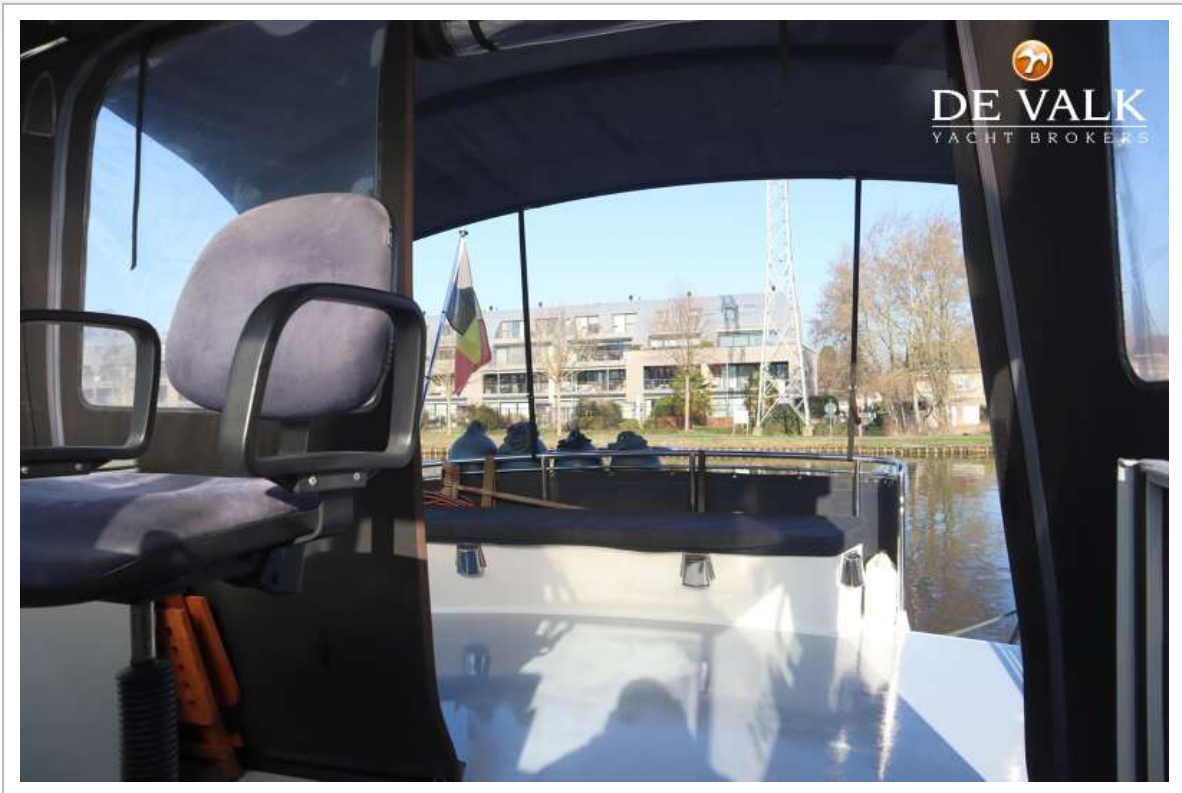
# ALTENA FAMILY 126



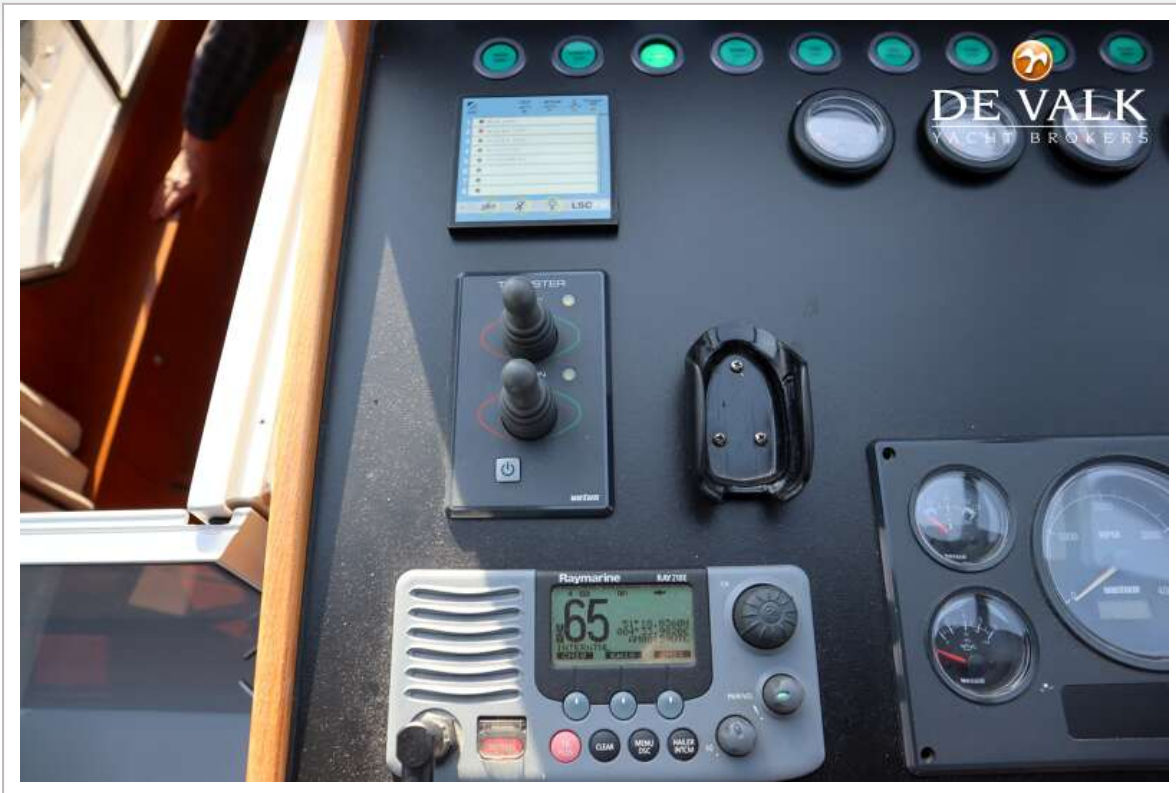
# ALTENA FAMILY 126



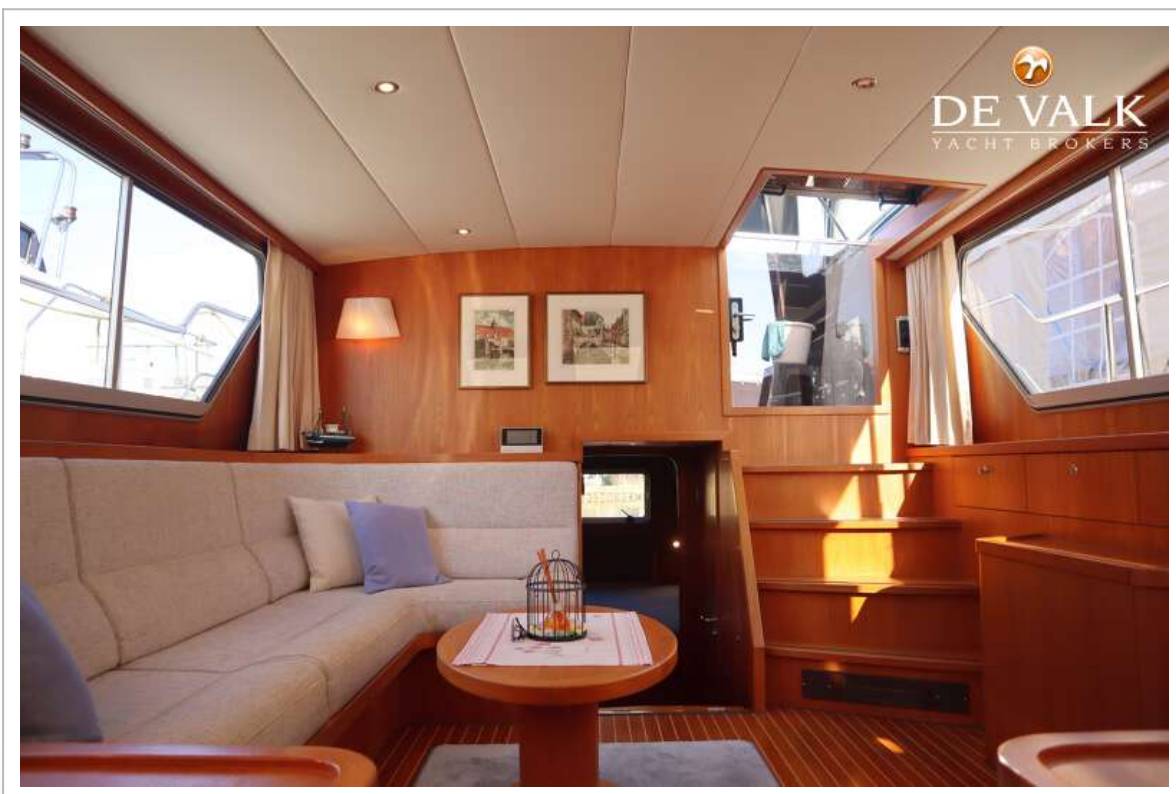
# ALTENA FAMILY 126



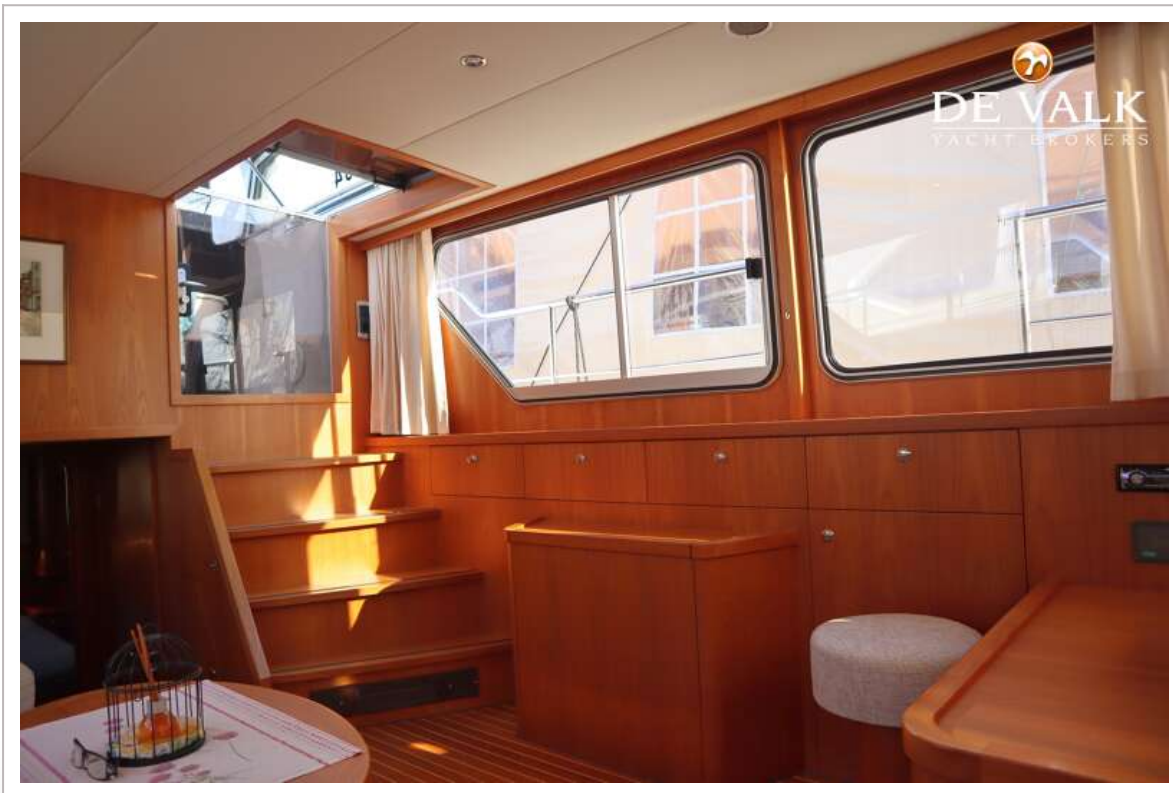
# ALTENA FAMILY 126



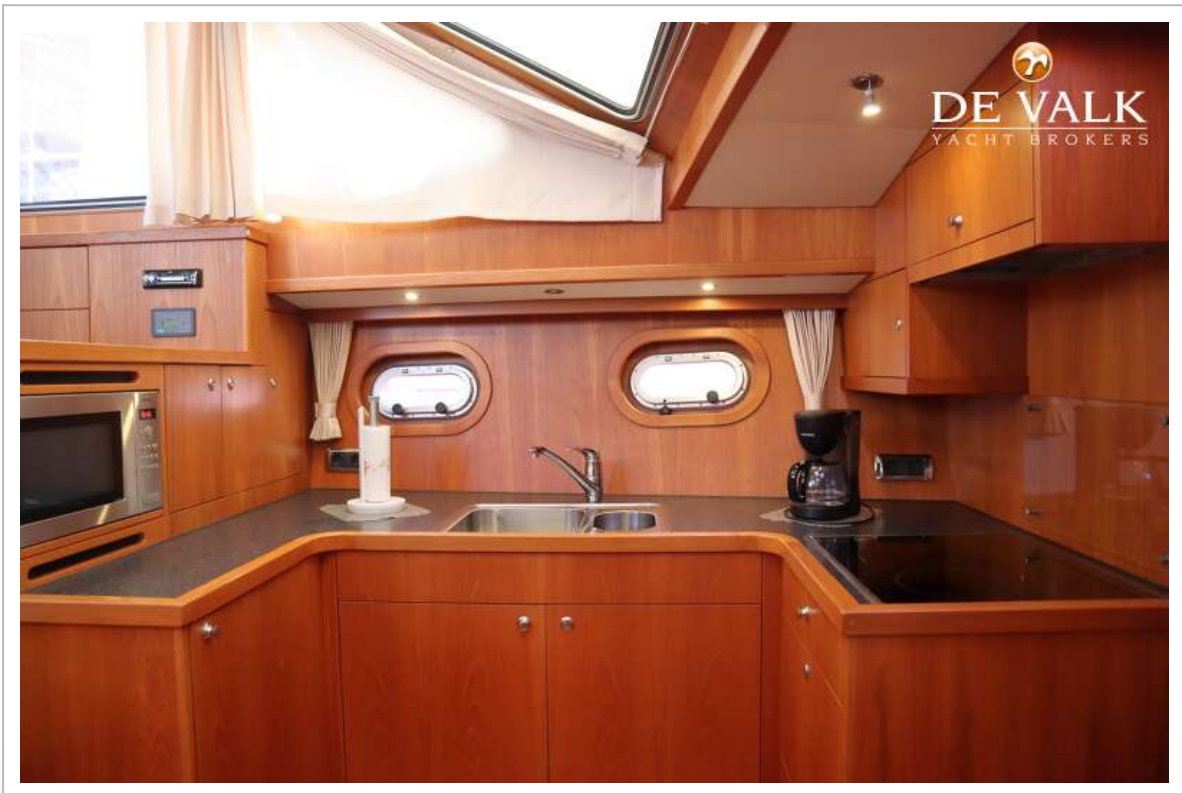
# ALTENA FAMILY 126



# ALTENA FAMILY 126



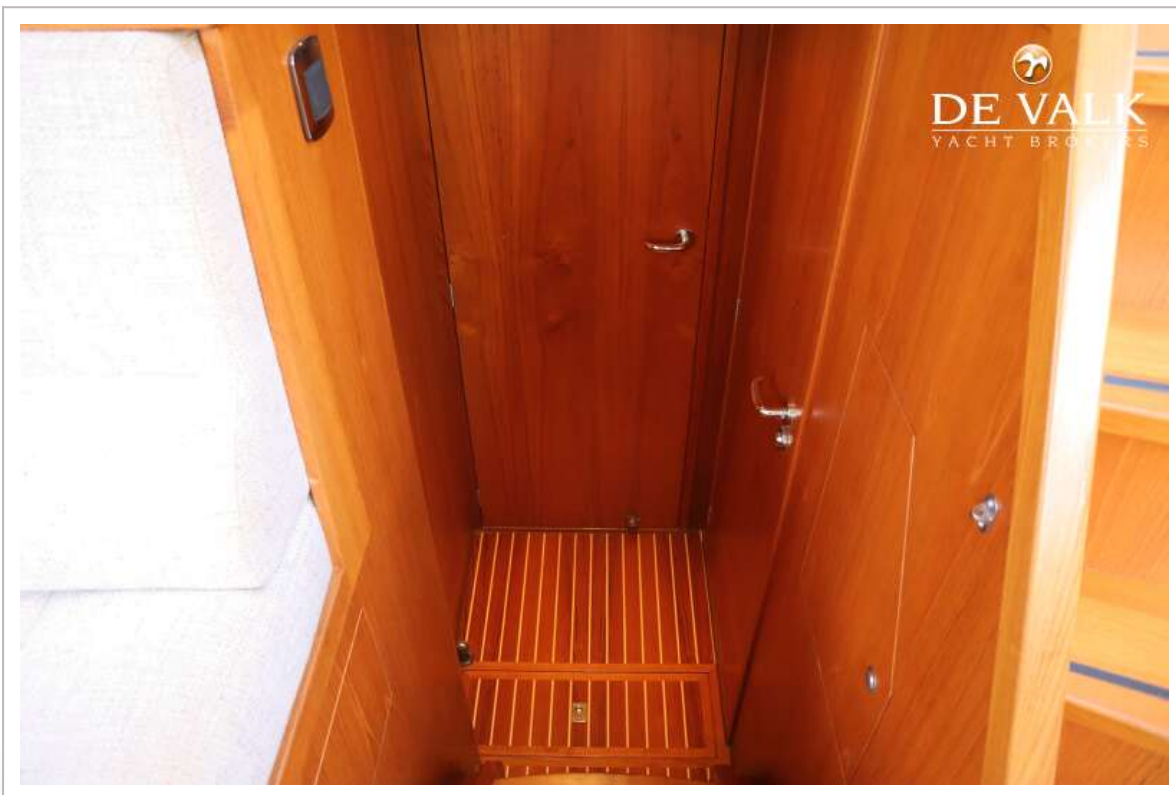
# ALTENA FAMILY 126



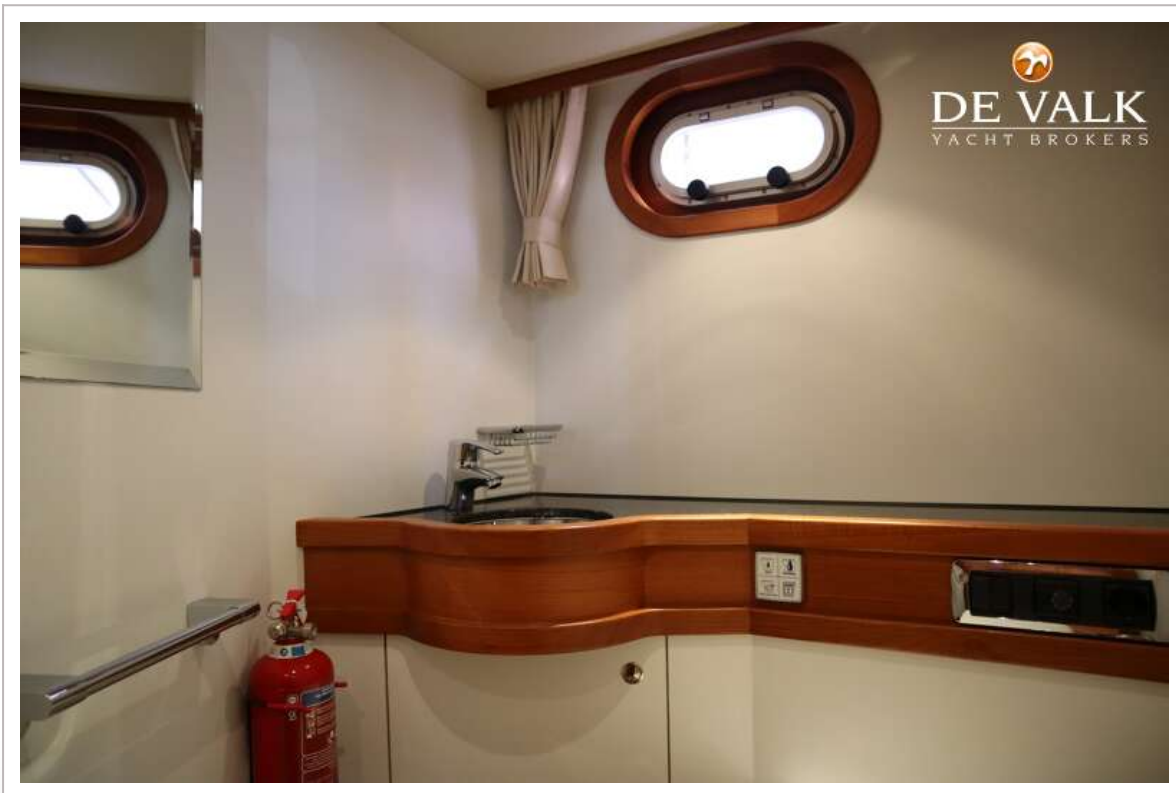
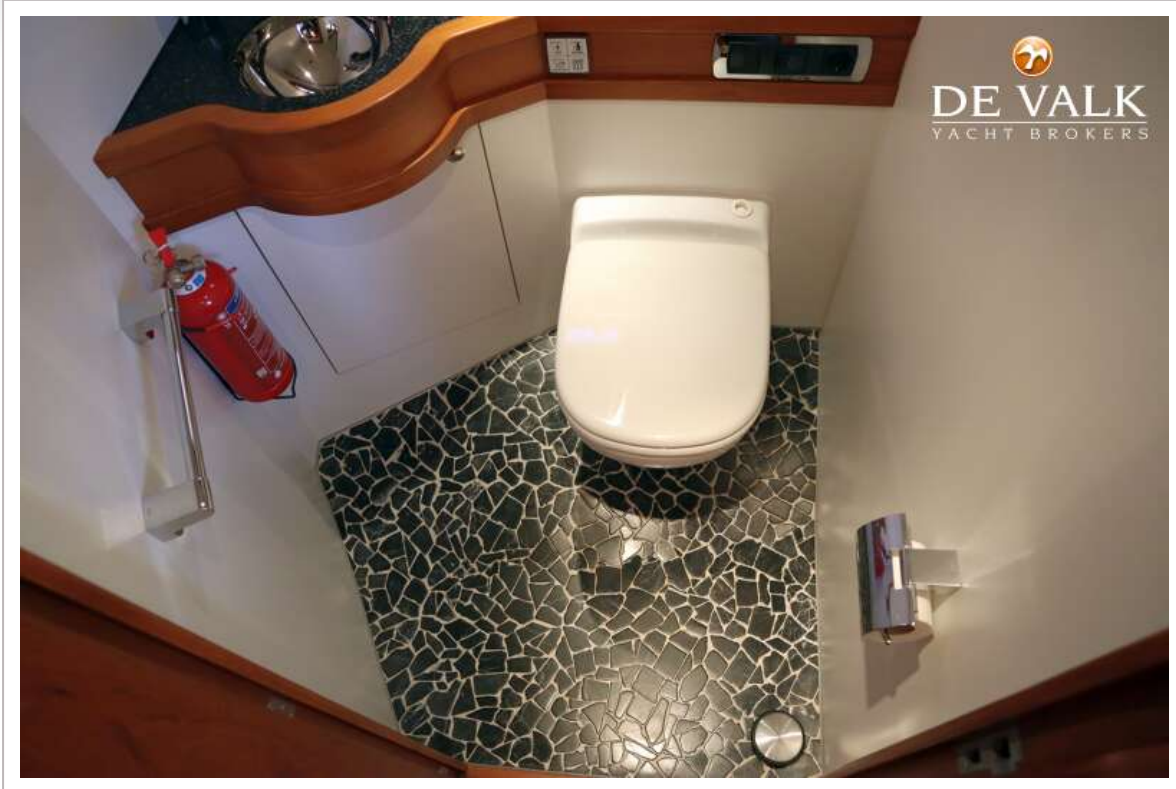
# ALTENA FAMILY 126



# ALTENA FAMILY 126



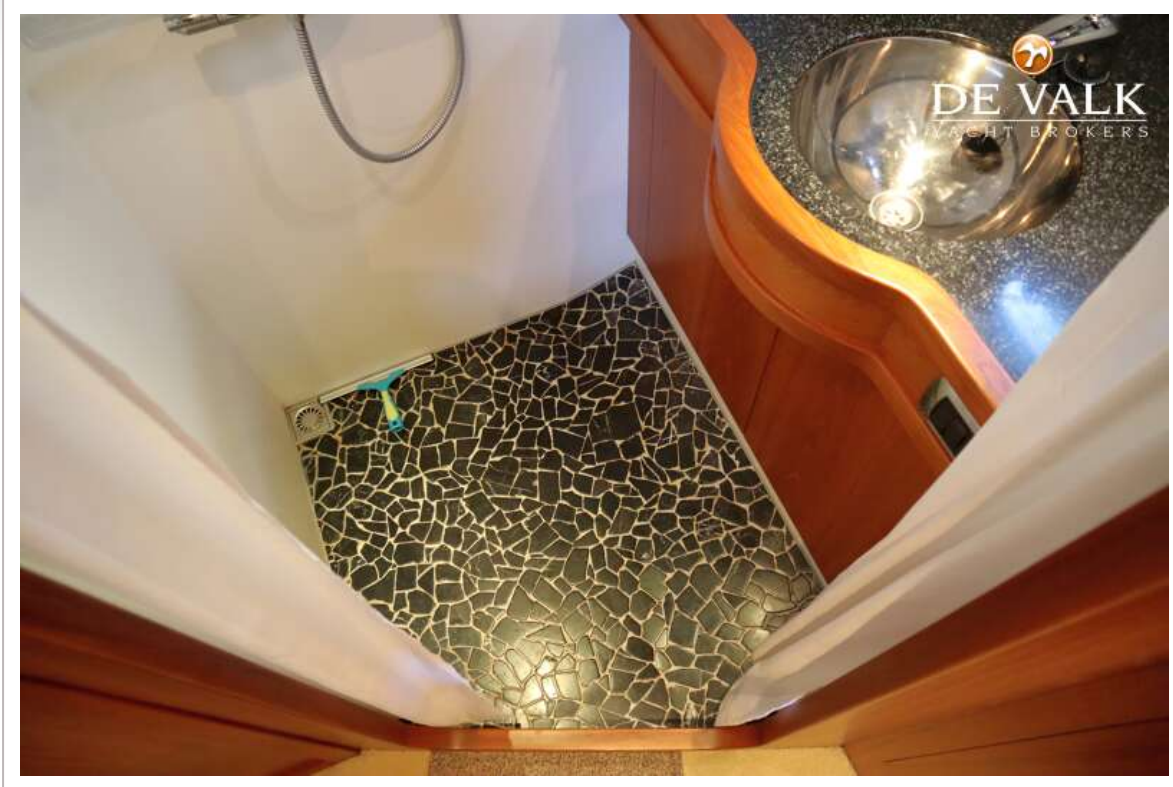
# ALTENA FAMILY 126



# ALTENA FAMILY 126



# ALTENA FAMILY 126



# ALTENA FAMILY 126



# ALTENA FAMILY 126



