



DE VALK
YACHT BROKERS



OPTIMUS 45



DE VALK
YACHT BROKERS

KOMMENTARE DES MAKLERS

The Optimus 45 is a remarkable zero-emission performance catamaran, combining lightweight composite construction with advanced electric propulsion and solar technology. Designed by Schionning and built in Belgium, she offers outstanding sailing performance thanks to her retractable daggerboards, powerful rig and optimized weight distribution. CE Category A certified, the Optimus 45 delivers fast, comfortable and sustainable bluewater cruising with exceptional safety and self-sufficiency.

Joris van de Rijt

TECHNISCHE DATEN

Maße	14.00 x 7.40 x 0.80 (m)	Werft	Optimus Yachtbuilders
Baujahr	2019	Kabinen	3
Material	Komposit	Kojen	8
Motor(en)	2 x Oceanvolt SD10 elec	PS/kW	2 x 20.00 (PS), 14.72 (kW)
Angebotspreis	€ 780.000 (MwSt. Nicht bezahlt)	Liegeplatz	elsewhere / nicht im Verkaufsbüro

KONTAKT

Verkaufsbüro	De Valk Sint Annaland B.V.	Telefon	+31 166 601 000
Adresse	Koelhuisweg 4 4697 RM Sint Annaland NL	E-Mail	sintannaland@devalk.nl

HAFTUNGSAUSSCHLUSS

Diese Angaben erfolgen nach bestem Wissen, können jedoch nicht garantiert werden.



ALLGEMEIN

Modell	OPTIMUS 45
Typ	katamaran segelyacht
Rumpflänge (m)	14,00
Wasserlinienlänge (m)	13,60
Breite (m)	7,40
Tiefgang (m)	0,80
Durchfahrtshöhe (m)	21,00
Stehhöhe (m)	2,05
Baujahr	2019
Werft	Optimus Yachtbuilders
Land	Belgien
Entwerfer	Jeff Schionning – Schionning Designs
Gewicht (t)	6,8
CE Norm	A
Rumpfmateriäl	Komposit
Rumpffarbe	Blau
Material Aufbauten	Komposit
Deckmaterial	Komposit
Deck Finish	Antirutsch Belag
Pflicht Bedeckung	Antirutsch Belag
Fenster Material	Plexiglass
Bullauge	6 x
Isolation	Schaum
Radar Träger	nicht klappbar
Trinkwassertank (Liter)	200
Füllstandsanzeige (Trinkwasser)	ja
Fäkaelien Tank (Liter)	25
Füllstandsanzeige (Fakaelientank)	ja
Grauwassertank (Liter)	215
Füllstandsanzeige (Grauwasser)	ja



Radsteuerung	2 x Jefa
Not-Pinne	ja
Weitere Info Rumpf	Foam, carbon, e-glass, epoxy construction
Weitere Info	Retractable daggerboards
Weitere Info	Draft with daggerboards down: 2,00m

UNTERKUNFT

Kabinen	3
Kojen	8
Innen	Lightweight composite cored panels
Fussboden	Composite cored panels
Decksalon	ja
Salon	ja
Standhöhe Salon (m)	2,05
Heizung	Diesel Heißluft Webasto Airtop 55 Evo with remote
Kartentisch	ja
Achterkabine	ja
Speisezimmer	ja
Dinette	ja
Tür zum Cockpit	ja
Kombüse	ja
Spülbecken	Edelstahl 2 x
Herd	Gas GN Espace 3 burner
Ofen	GN Espace
Kuhlschrank	Isotherm 172L with freezer compartment
Warmwasser System	220V + Motor 60L
Wasserdruck System	elektrisch
Eignerkabine	Doppelbett (starboard forward)
Länge Bett (m)	2,00 x 1,50
Badezimmer	ja
Gästekabine 1	Doppelbett (starboard aft)



Länge Bett (m)	2,10 x 1,40
Gästekabine 2	Doppelbett (portside)
Länge Bett (m)	2,10 x 1,40
Badezimmer	ja
Weitere Info	All interior lights LED

MASCHINEN

Motoranzahl	2
Marke	Oceanvolt
Typ	SD10
PS	20
kW	14.72
Kraftstoffart	elektrisch
Installiert im Jahr	2019
Motorstunden	1092
Antrieb	Saildrive
Saildrive Dichtung	2019
Motor bedienung	elektrisch
Propeller Typ	falt Gori
Propellerblätter	3
Hand Bilgenpumpe	ja
Elektrische Bilgenpumpe	ja
Generator	Fisher Panda 10000i PMS
Batterien	2 x battery bank MG Lithium Ion LFP 48V 15kWh
Versorgungsbatterie	2 x 12 V Victron Lithium LFP batteries in series 24V – 200Ah
Batterie Monitor	Victron CGGX Power Control for 48V and 24V systems
Batterie Ladegerät	Victron 24V
Batterie Ladegerät/Umwandler	2 x Victron Quattro 48/8000
Solar panele	28 x 100W flexible solar panels
Landstrom	mit Kabel
Wasserbereiter	Preparations for 24V watermaker



NAVIGATION

Elektrisches Kompass	NKE9 Axis Compass
Tiefenanziege/Logge	NKE
Windlupe anzeige	NKE HR Wind
Tochter anzeige	2 x NKE Multidisplay + 2 x keypad
UKW	Icom IC-M423G + remote
Autopilot	NKE Multigraphic autopilot control with 3x wireless remote
Radar	Furuno
WIFI Antenne	NKE
Navigation Beleuchtung	LED

AUSRÜSTUNG

Bimini	Fixed
Cockpit Polster	ja
Cockpit Tisch	Removable
Badeplattform	2 x
Badeleiter	Edelstahl
Anker	25kg Spade
Ankerkette	50m 8mm
Ankerkette	ja
Ketten Zähler	ja
Ankerwinde	elektrisch 1500 W with remote control
Beiboot	fest Rumpf Highfield fixed alu hull
Ausserborder	EPropulsion Spirit 1.0
Davits	Completely laminated and carbon reinforced
Davits bedienung	handbetrieb
See Reling	Draht/Seil
Radar Reflektor	ja
Fenderkissen	ja
Festmacher	ja
Radio	Fusion MS-RA770 + 3 x FUSION PSA302B for cabins



Lautsprecher im Pflicht	2 x Fusion
Lautsprecher im Salon	2 x Fusion
Feuerlöscher	ja

RIGG

Rig	Fraktionell
Stehendes Gut	Drahtseil
Marke Mast	Seldén
Material Mast	Aluminium
Salings	2 sets
Großsegel-Persenning	Lazybag
Durchelatted großsegel	75m ² Dyneema-Spectra EX-TDS140 (Trilam)
Fock	35m ² Dyneema-Spectra EX-TDS140 (Trilam)
Rollreffanlage	Selden
Code Zero	70m ² Code Zero, triradial Polyester Stormlite 210 with furler
Stagesegel	15m ² Staysail
Stagesegel Rollreflanlage	Facnor Click-FX+ 4500 with removable composite inner stay
Selbstwende Anlage	ja
Reff Vorrichtung	Schnell-1-Lein-Reffsystem
Primare Schot Winschen	XT55 ST for Mainsail + traveller (electric)
Genua Schotwischen	2 x XT44 ST
Fall Winschen	2 x XT55 on mast
Weitere Info	Sails area upwind: 110 m ²



OPTIMUS 45



OPTIMUS 45



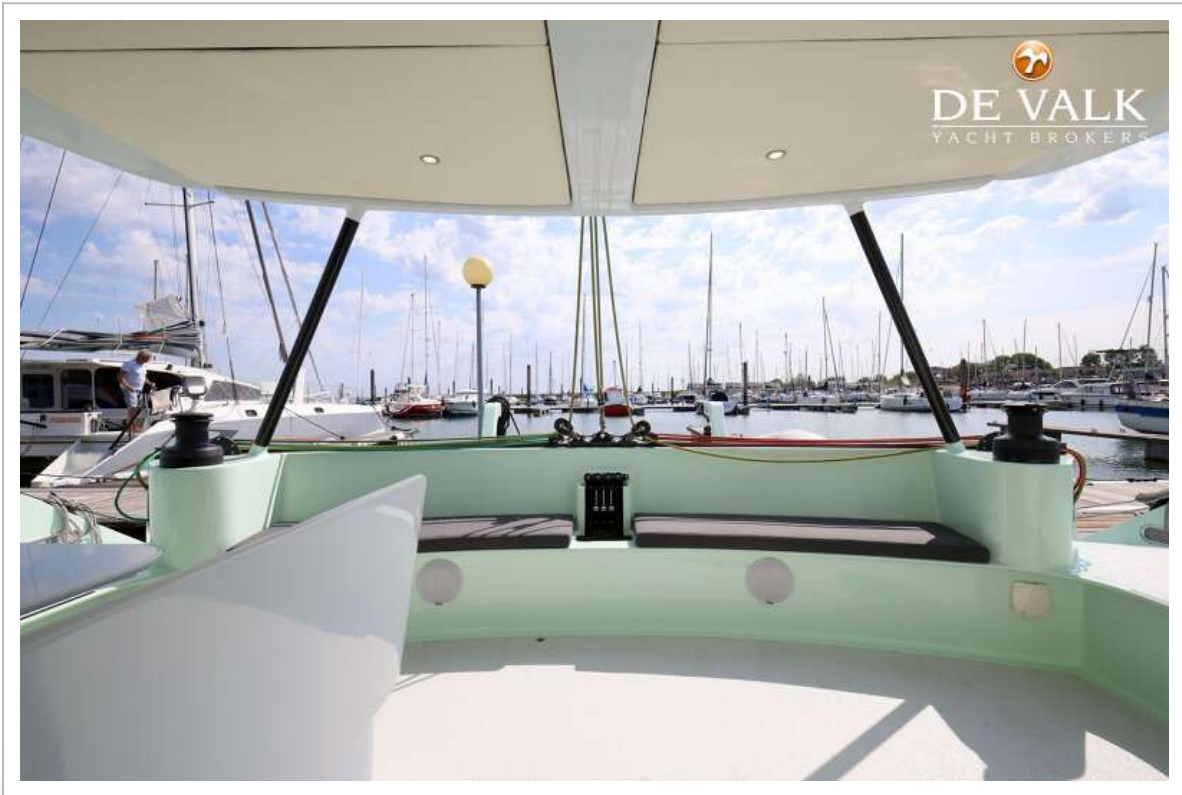
OPTIMUS 45



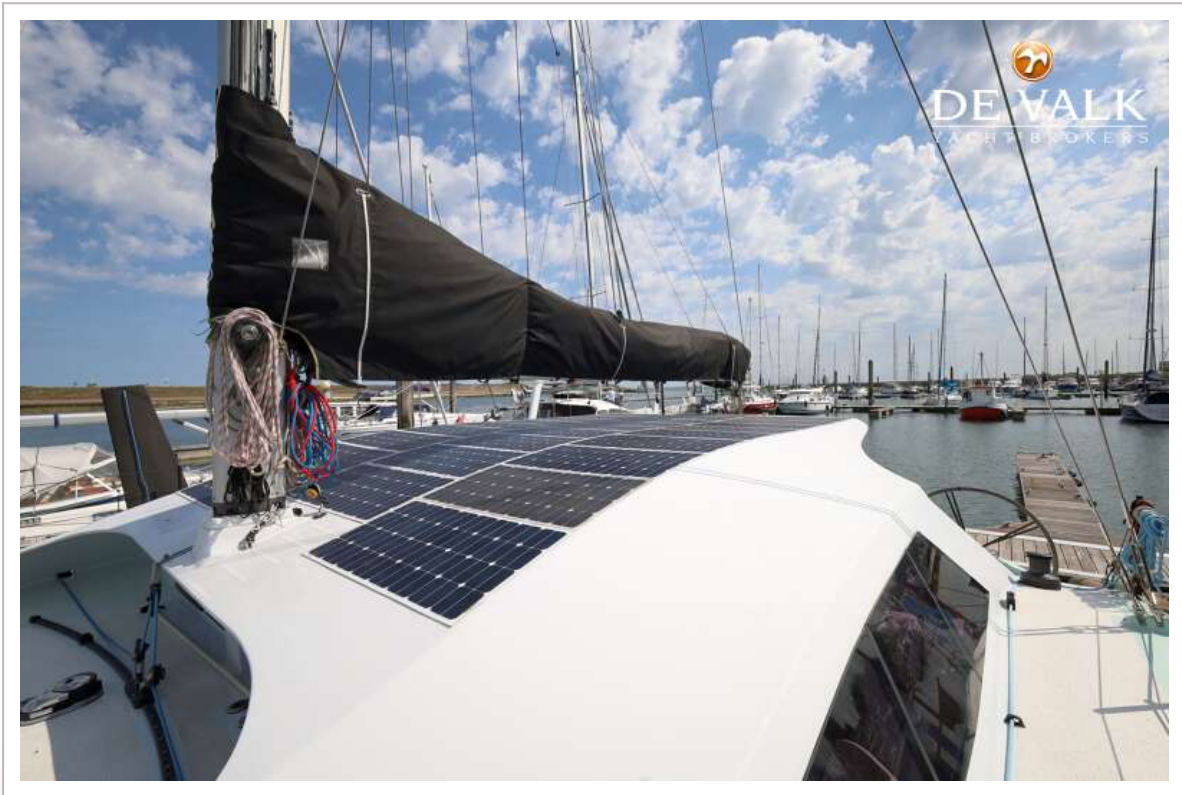
OPTIMUS 45



OPTIMUS 45



OPTIMUS 45



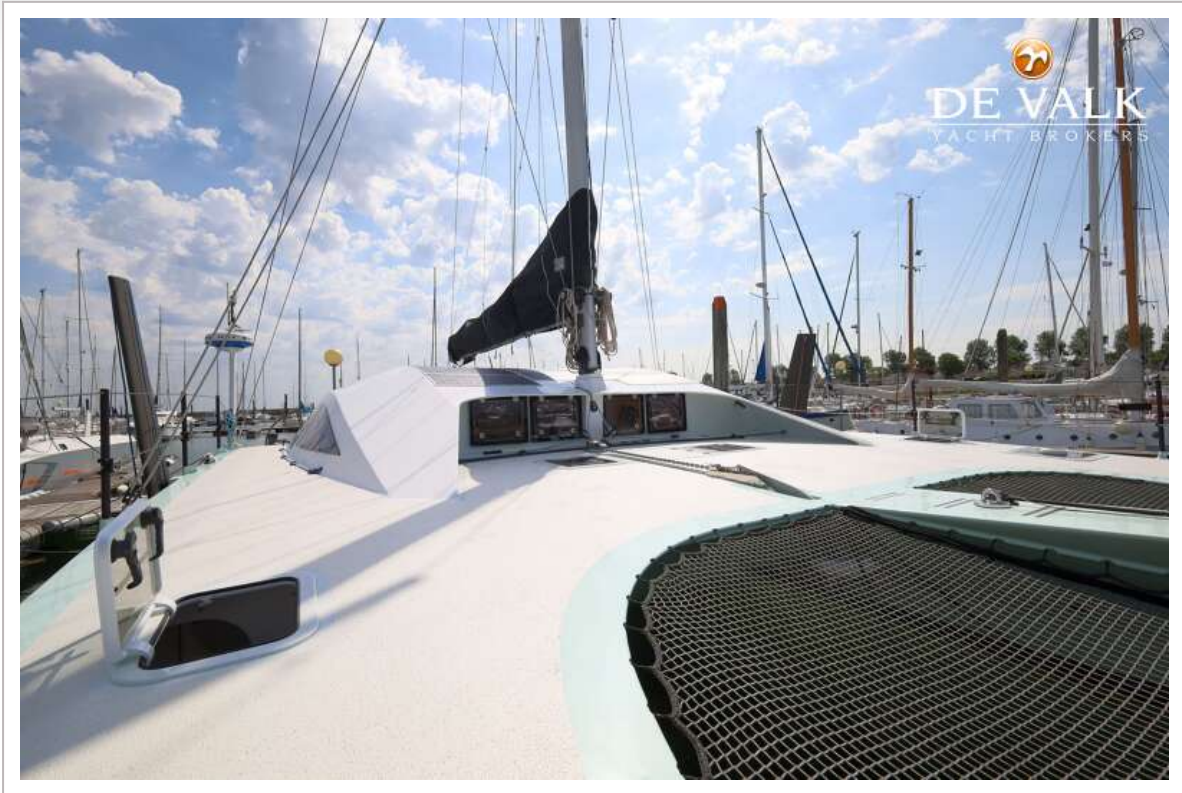
OPTIMUS 45



OPTIMUS 45



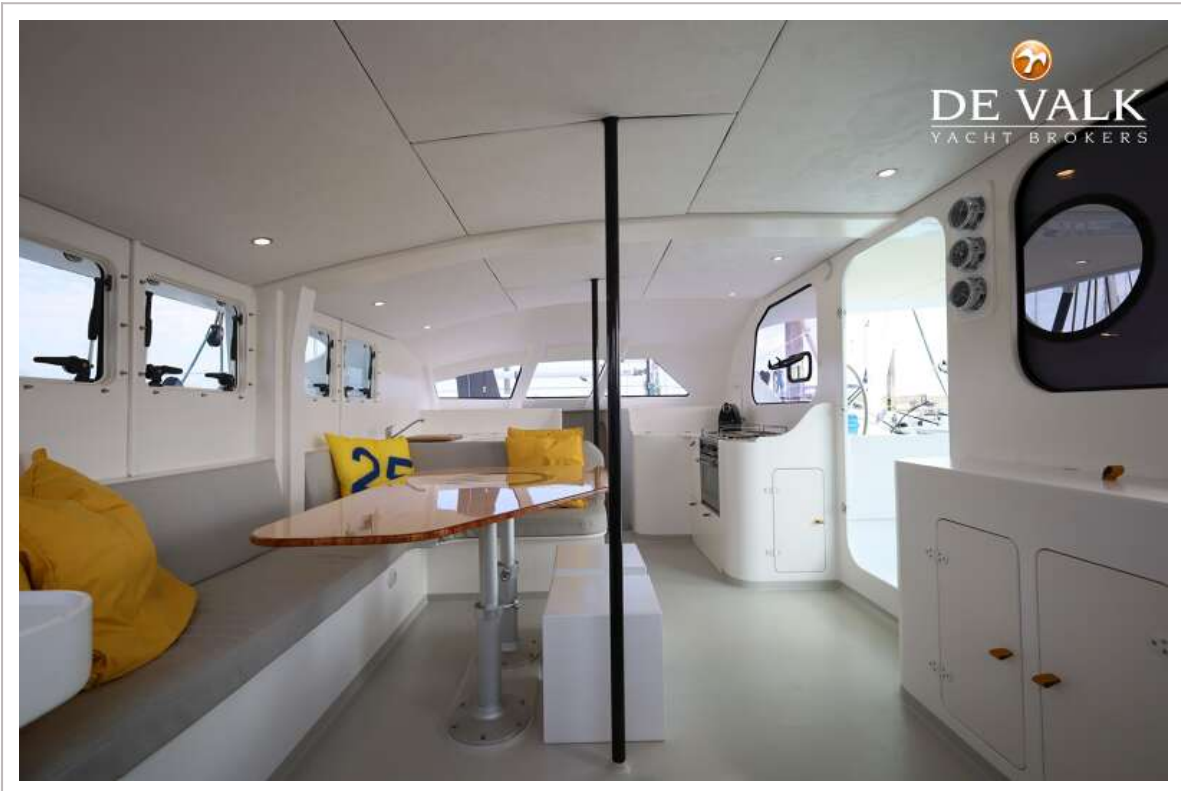
OPTIMUS 45



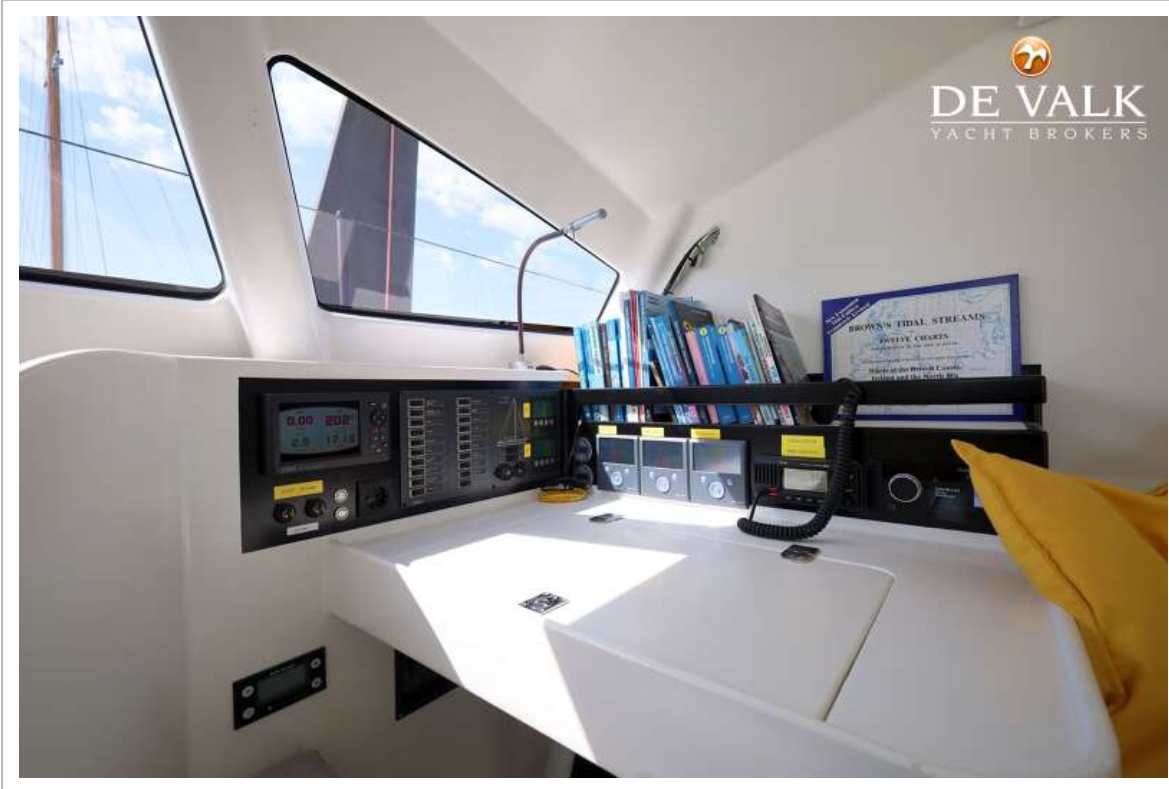
OPTIMUS 45



OPTIMUS 45



OPTIMUS 45

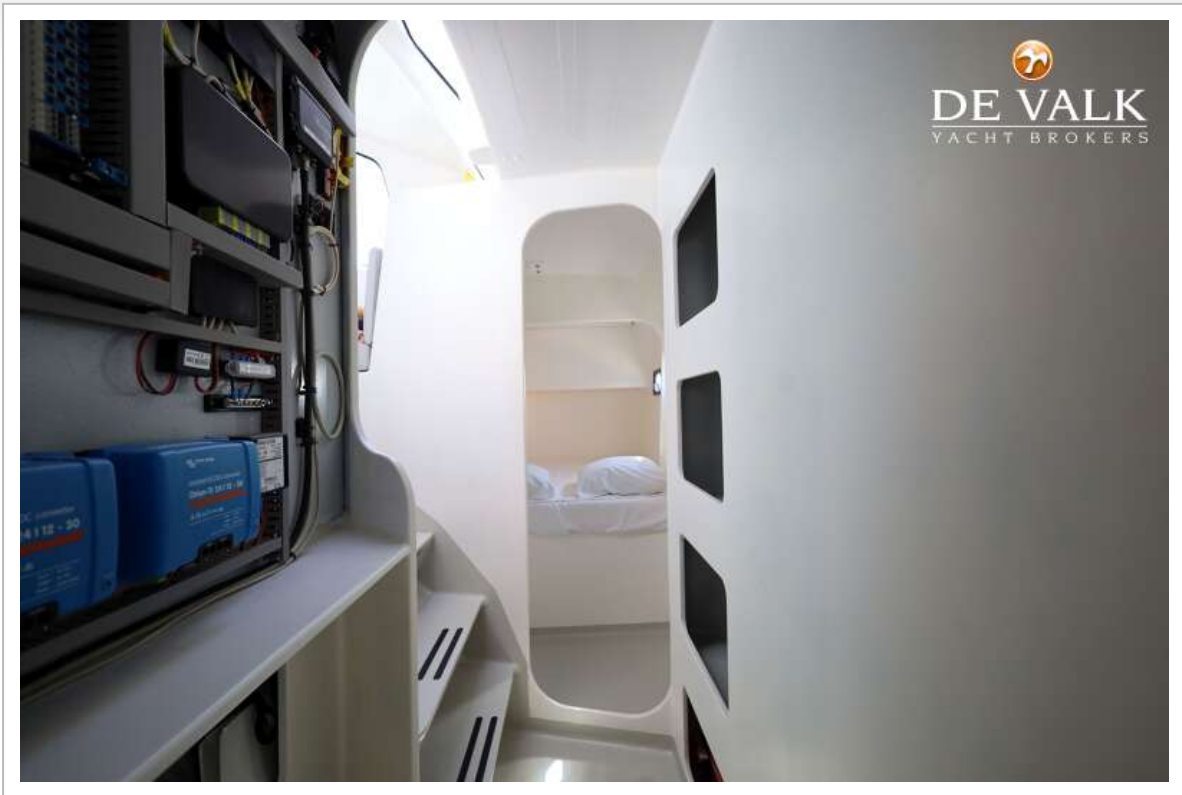


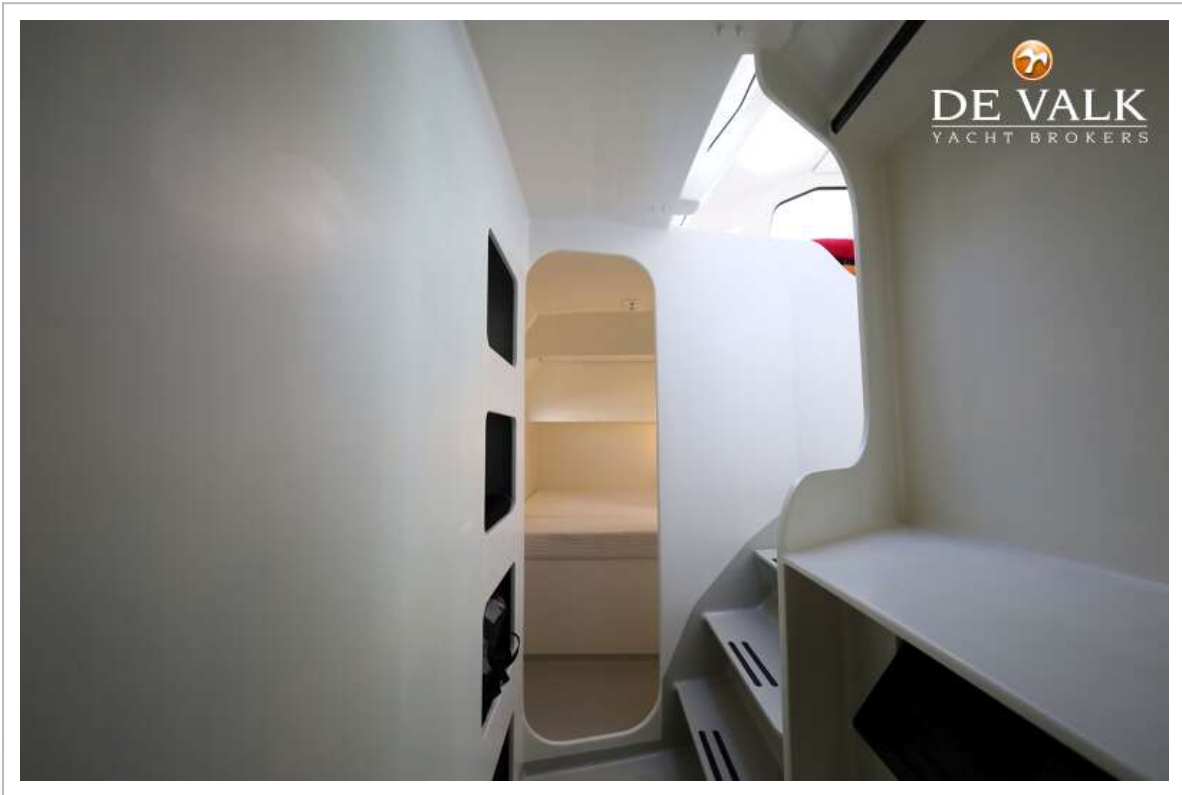
OPTIMUS 45





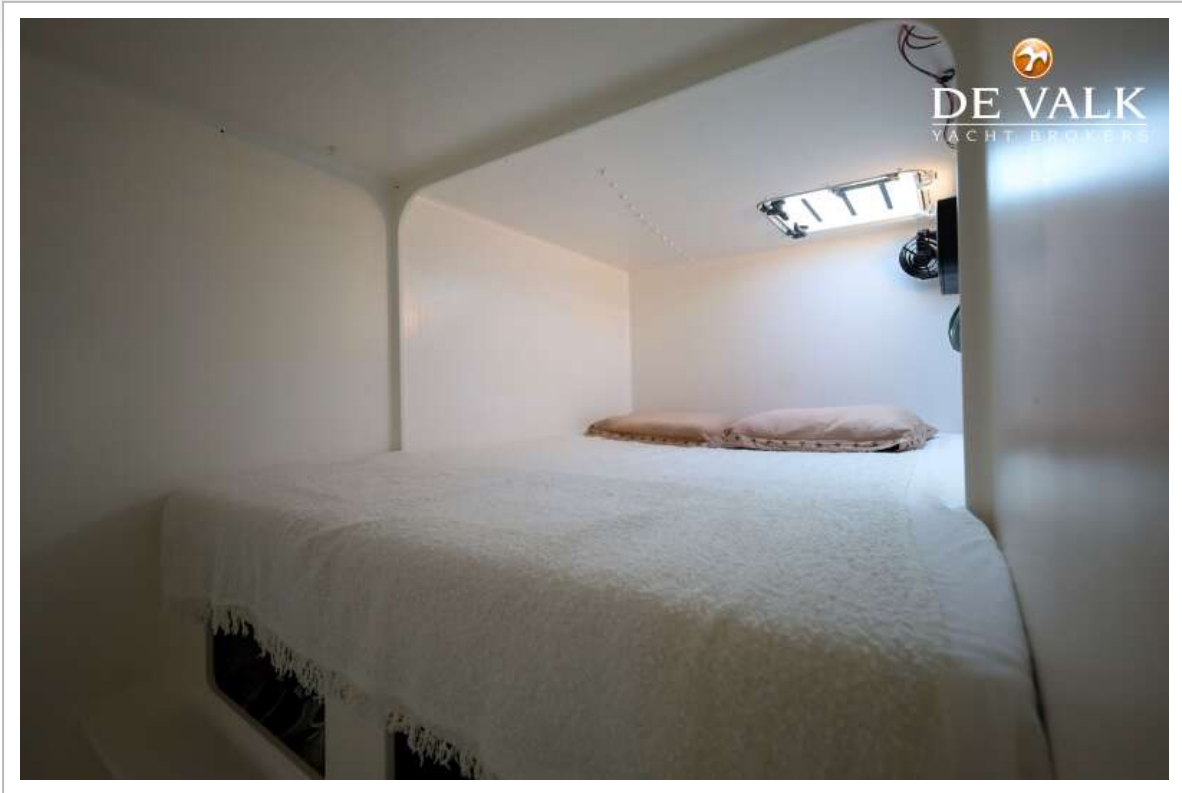
OPTIMUS 45





OPTIMUS 45





OPTIMUS 45



OPTIMUS 45

