



DE VALK
YACHT BROKERS



MARCHI 65 FLY



DE VALK
YACHT BROKERS

MARCHI 65 FLY

KOMMENTARE DES MAKLERS

Be surprised by this Marchi 65 Fly, a classic, elegant gentlemen' yacht offering generous living space and comfortable accommodation. Her seakeeping performance is simply exceptional, partly thanks to the reliable and powerful engines. Inside you experience the beautifully maintained, warm and inviting interior, featuring a spacious, light-filled saloon and elegant dining area. The owners' cabin, located forward, is complemented by 2 guest cabins and a crew cabin in the bow. Anti-osmosis treatment and new antifouling completed last October. Viewing this Marchi 65 Fly is highly recommended.

Willem Koopmans

TECHNISCHE DATEN

Maße	19.50 x 5.52 x 1.50 (m)	Werft	Cantiere F.lli Marchi S.n.c.
Baujahr	1996	Kabinen	4
Material	GFK	Kojen	8
Motor(en)	2 x Caterpillar 3412 diesel	PS/kW	2 x 1,250.00 (PS), 920.00 (kW)
Angebotspreis	€ 295.000 (MwSt. Bezahlt)	Liegeplatz	contact sales office

KONTAKT

Verkaufsbüro	De Valk Costa Blanca	Telefon	+34 96 50 21 569
Adresse	Costa Blanca Region 03730 Javea Alicante ES	E-Mail	costablanca@devalk.nl

HAFTUNGSAUSSCHLUSS

Diese Angaben erfolgen nach bestem Wissen, können jedoch nicht garantiert werden.



ALLGEMEIN

Modell	MARCHI 65 FLY
Typ	Motoryacht
Rumpflänge (m)	19,50
Breite (m)	5,52
Tiefgang (m)	1,50
Durchfahrtshöhe (m)	6,00
Stehhöhe (m)	2,00
Baujahr	1996
Lancierung	2001
Werft	Cantiere F.lli Marchi S.n.c.
Land	Italien
Gewicht (t)	29
CE Norm	NA
Rumpfmateriale	GFK
Rumpffarbe	gebrochenes Weiß
Rumpfform	Fast Displacement Hull
Material Aufbauten	GFK
Stossliste	ja
Deckmaterial	GFK
Deck Finish	Teak Side decks and fore deck need attention
Deck Finish Aufbauten	Antirutsch Belag
Pflicht Bedeckung	Teak
Antifouling (Jahr)	New built-up epoxy and antifouling October 2025
Fenster Einfassung	Edelstahl
Fenster Material	Sicherheitsglas
Decksluke	ja
Flybridge	Access from outside and inside
Flybridge Persenning	ja
Flybridge Kuchenbude	ja
Cockpitsonnenpersenning	ja



MARCHI 65 FLY

Radar Träger	nicht klappbar
Treibstofftank (Liter)	Edelstahl 2500
Treibstofftank 2 (Liter)	Edelstahl 2500
Füllstandsanzeige (Treibstofftank)	ja
Trinkwassertank (Liter)	1200
Füllstandsanzeige (Trinkwasser)	ja
Fäkaelien Tank (Liter)	320
Grauwassertank (Liter)	320, new 2024
Weitere Info Rumpf	Heavily built
Weitere Info	General impression: a classic yacht with style and well kept.

UNTERKUNFT

Kabinen	4
Kojen	8
Mannschaftskabine	In front (bow)
Mannschaftskojen	2
Innen	Teak Walnut &
Einteilung	Owner front cabin, 2 guest more aft, crew seperate, in bow
Fussboden	Parkett Plus teak plus carpet
Offenen Cockpit	ja
Achterdeck	ja
Salon	A proper saloon with giant living space
Standhöhe Salon (m)	2,1
Heizung	Air-conditioning hot/cold
Klima Anlage	One unit, all cabins
Dinette	ja
Schiebetür zum Achterdeck	Stainless steel
Kombüse	ja
Arbeitsfläche	Marmor
Spülbecken	Edelstahl
Herd	Gas Johnson, 4 burner



Mikrowelle	Max
Kuhlschrank	Plus one on fly
Gefrier Truhe	ja
Warmwasser System	220V + Motor Boiler 80 ltr
Wasserdruck System	elektrisch
Geschirrspulmaschine	Bosch
Eignerkabine	Französisch Bett Front
Kleiderschrank	hängend/Schublad/Regale
Badezimmer	en suite Marble floor
Toilet	en suite Plus bidet
Toilette System	elektrisch
Handwaschbecken	im Badezimmer
Dusche	en suite
Weitere Info	ja
Gästekabine 1	Einzelbett 2x
Länge Bett (m)	2
Kleiderschrank	Regale und hängend
Badezimmer	en suite Marble floor
Toilette	en suite
Toilette System	elektrisch Plus bidet
Handwaschbecken	im Badezimmer
Dusche	en suite
Gästekabine 2	Einzelbett 2x
Länge Bett (m)	2
Kleiderschrank	Regale und hängend
Badezimmer	Marble floor
Toilette	en suite
Toilette System	elektrisch Plus bidet
Handwaschbecken	im Badezimmer
Dusche	en suite
Mannschaftskabine(n)	ja
Toilette (Mannschaft)	ja



MARCHI 65 FLY

Handwaschbecken	ja
Dusche (Mannschaft)	ja
Waschmaschine	ja
Flybridge	ja
Weitere Info	Most LED lights inside

MASCHINEN

Motoranzahl	2
Marke	Caterpillar
Typ	3412
PS	1250
kW	920
Kraftstoffart	Diesel
Installiert im Jahr	1996
Höchstgeschwindigkeit (Kn)	30
Marschgeschwindigkeit (Kn)	7
Verbrauch (l/h)	40
Motorstunden	1200
Kühlungssystem Motor	indirekte Wärmetauscher
Antrieb	Schraubenwelle
Motor bedienung	elektrisch & Seilzug Kabel Micro commander
Bugschraube	ja
Heckschraube	ja
Propeller Typ	fest
Material Propellerwelle	Edelstahl
Propellerwelle schmierung	Wasser
Elektrische Bilgenpumpe	ja
Generator	Kohler 4 kW
Betriebstunden Generator	Ca 320
Batterien	ja
Starterbatterie	New 2024



Versorgungsbatterie	New 2024
Generatorbatterie	ja
Batterie Ladegerat	ja
Umwandler	ja
Landstrom	mit Kabel
Wasserbereiter	Idromar in conserved situation, working needs check

NAVIGATION

Kompass	ja
Kompass auf der Flybridge	ja
Elektrisches Kompass	On pilot
Tiefenanziege/Logge	Dataline X series
Fish finder	Raytheon V850
UKW	Sailor RT2047
Autopilot	Raypilot 650
Radar	Raytheon XX 4ft scanner on RL9 & R41XX screen
GPS	ja
Plotter/GPS	Geonav 11" Navionics charts & Garmin GPS map 7012
Kamera	4
Navigation Beleuchtung	ja

AUSRÜSTUNG

Feste Fenster	ja
Bimini	ja
Fensterabdeckung	ja
Cockpit Polster	Including sunbeds on front / flybridge, all new
Cockpit Tisch	ja
Cockpit Sessel	ja
Badeplattform	Large with teak
Badeleiter	ja
Heck-Tur	ja



MARCHI 65 FLY

Gangway	Hydraulic
Heckdusche	ja
Anker	ja
Ankerkette	ja
Ankerwinde	elektrisch Lofrans, 2000 Watt/24 Volt
Heck Ankerwinde	elektrisch 2x mooring winches
Beiboot	Joker 3.70
Ausserborder	Yamaha 25 hp
Deck Kran	On flybridge
See Reling	ja
Rettungsinsel	Tasche 2x, 6 persons, one serviced 2025
Rettungsinsel (Pers)	6
Letzte Wartung Rettungsinsel	2025 and one outdated
Schwimvesten	ja
Scheibenwischer	ja
Horn	ja
Fenderkissen	ja
Festmacher	ja
Reserve Teilen	ja
Alarmsystem	Outdoor and indoor camera's
TV	In saloon and cabins
Radio-CD Spieler	In saloon and cabins
Lautsprecher im Salon	ja
Lautsprecher im Kabin	ja
Feuerloscher	ja
Letzte Wartung Feuerloscher	Green
Weitere Info	Integrated grill on aft deck
Weitere Info	Only three owners



MARCHI 65 FLY



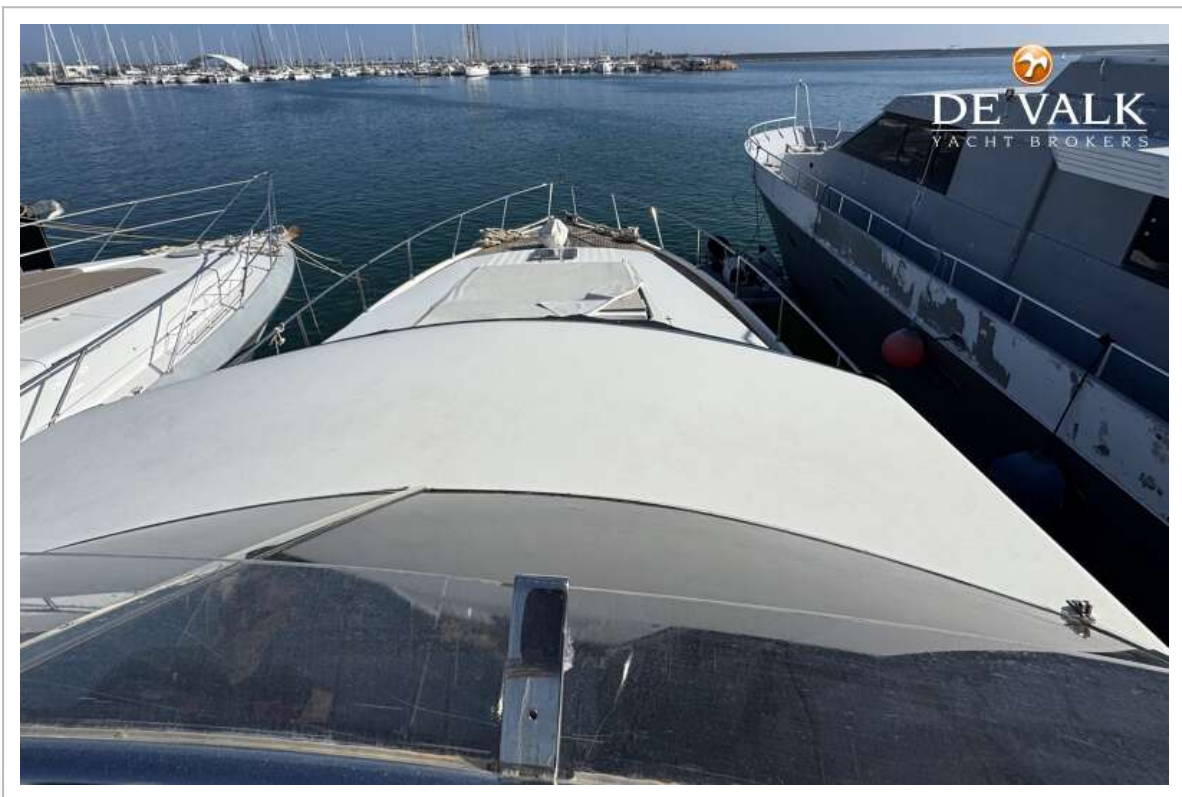
MARCHI 65 FLY



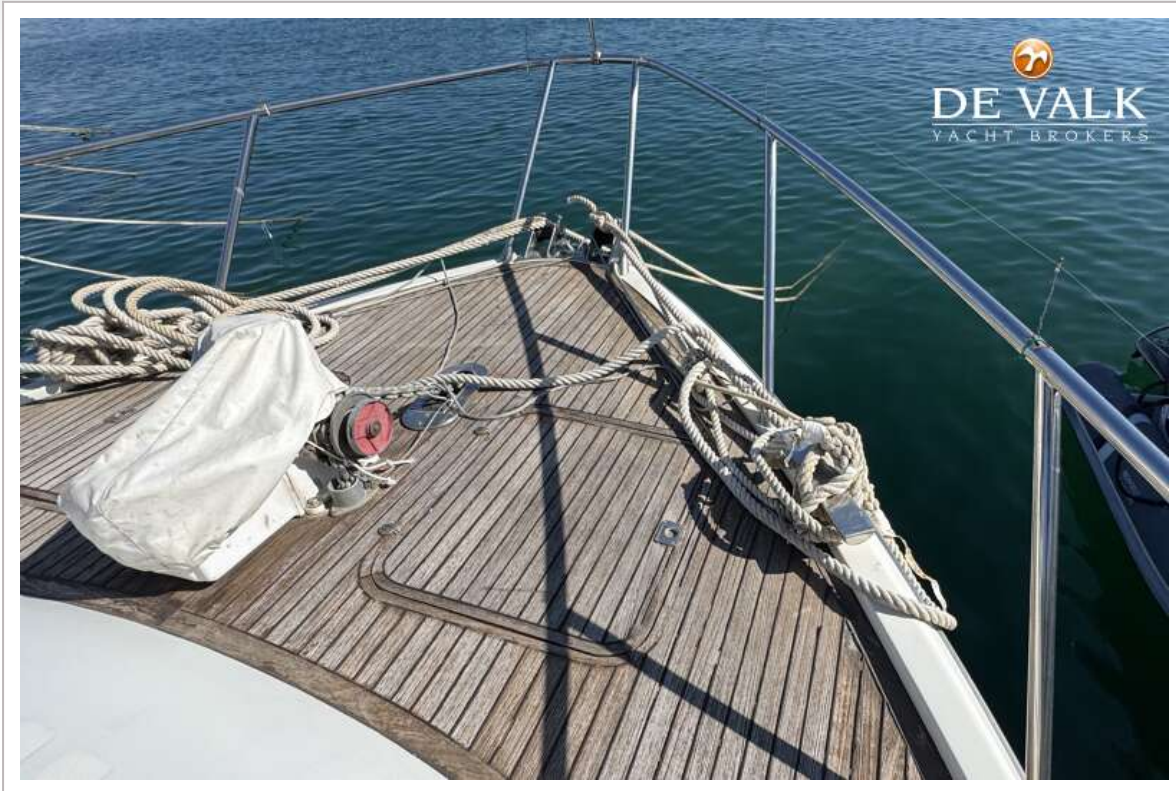
MARCHI 65 FLY



MARCHI 65 FLY



MARCHI 65 FLY



MARCHI 65 FLY



MARCHI 65 FLY



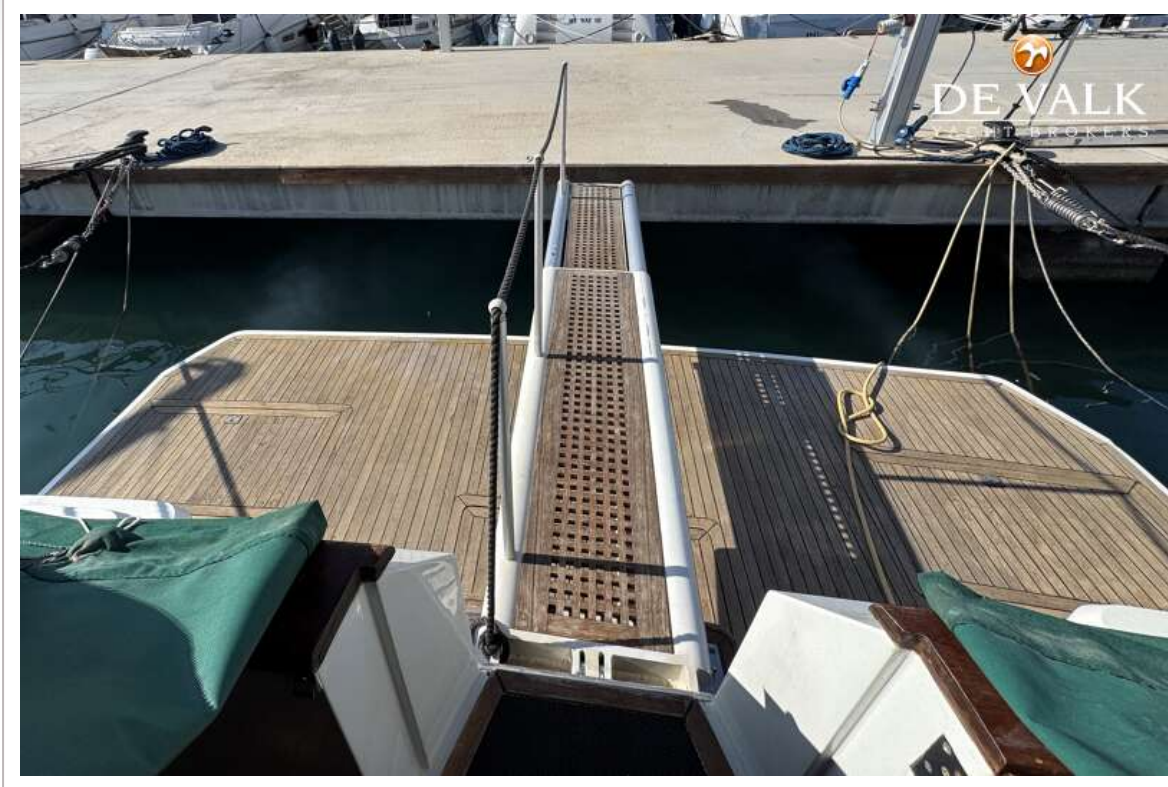
MARCHI 65 FLY



MARCHI 65 FLY



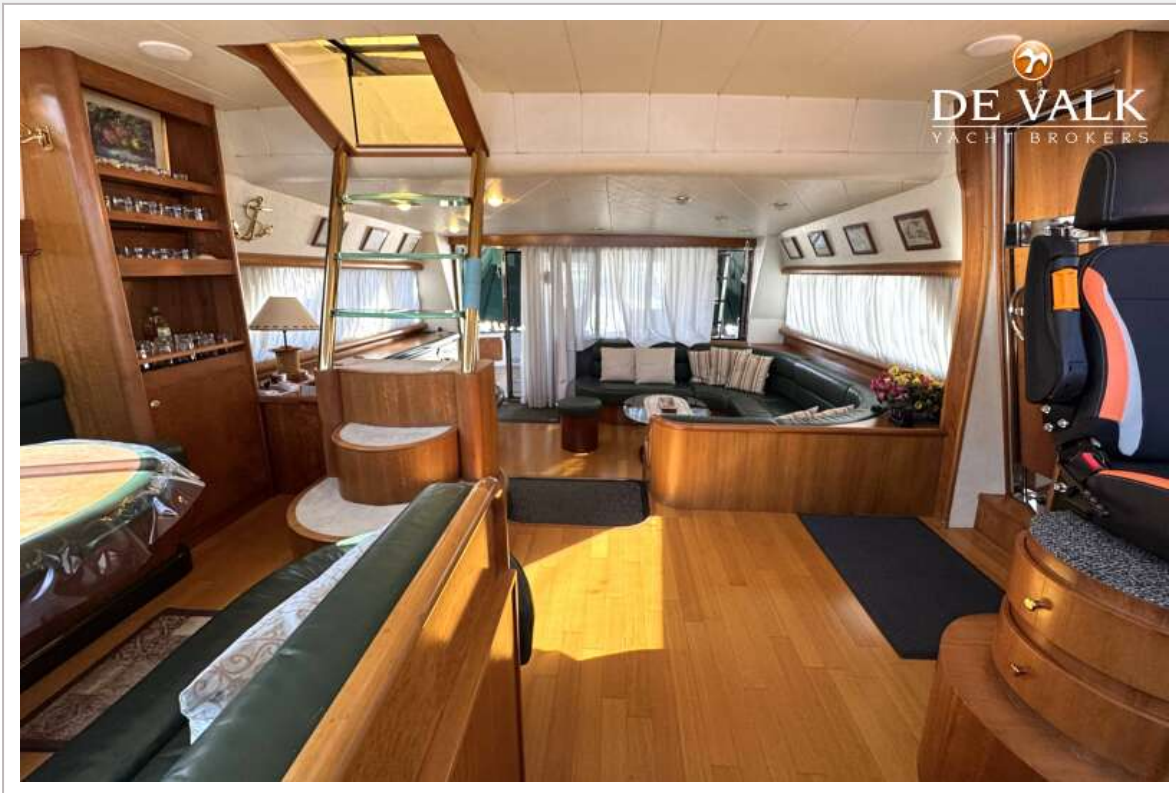
MARCHI 65 FLY



MARCHI 65 FLY



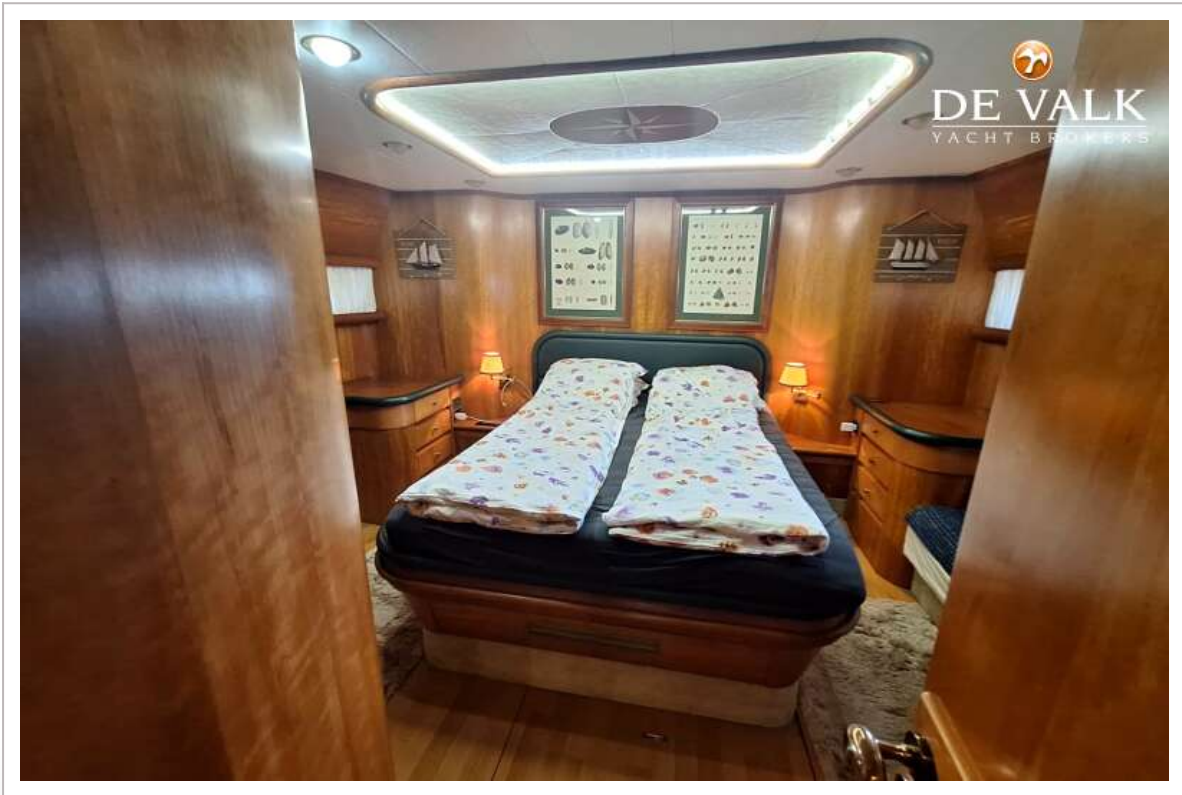
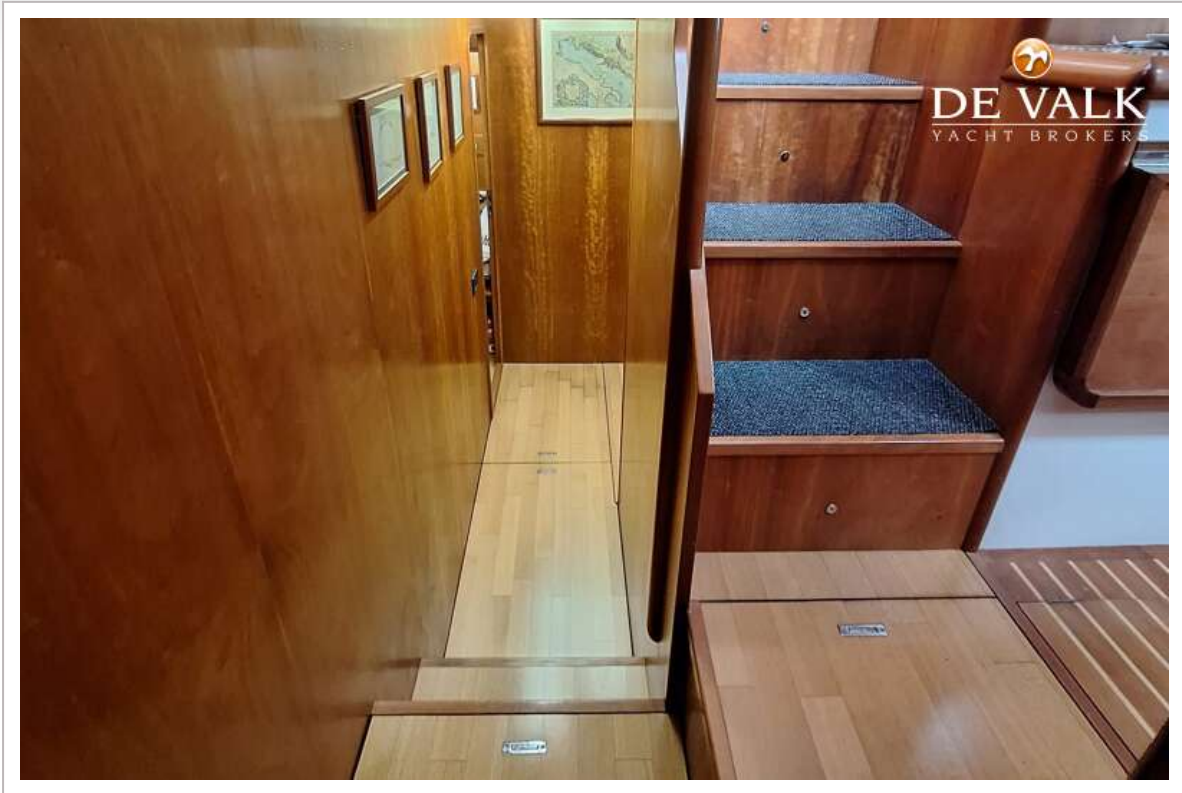
MARCHI 65 FLY



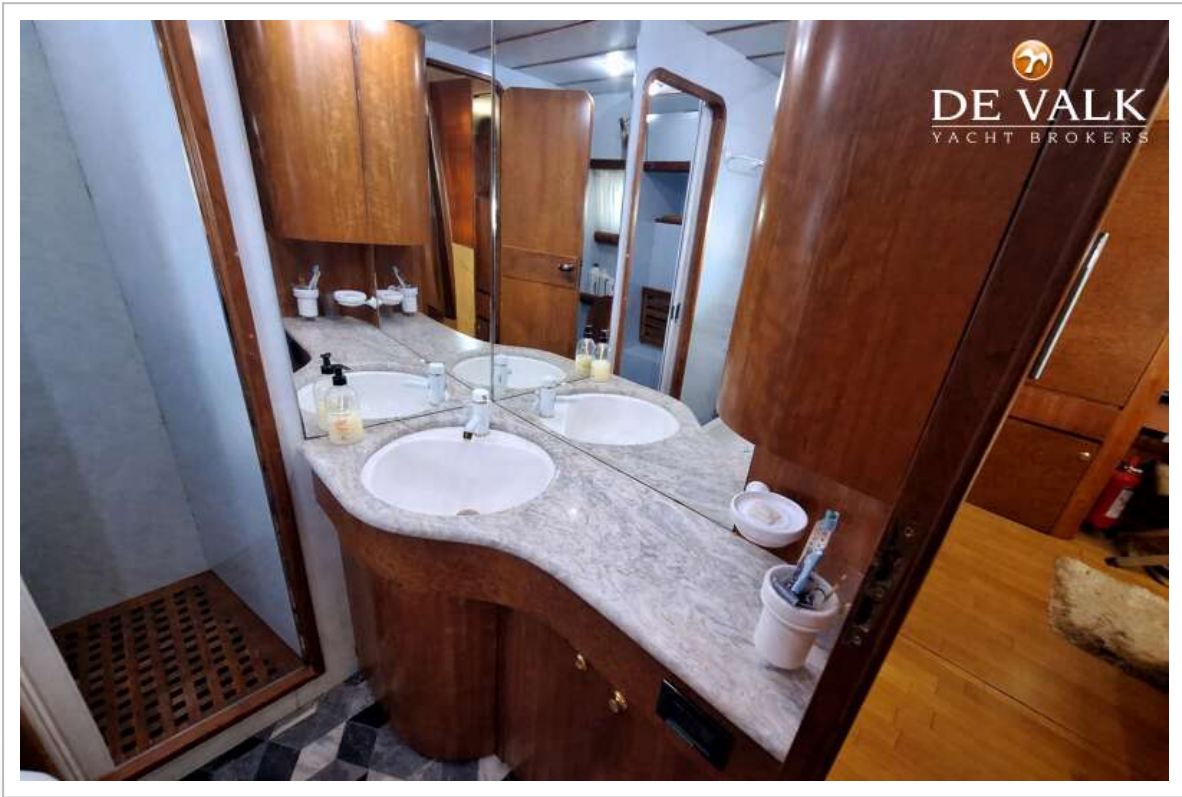
MARCHI 65 FLY



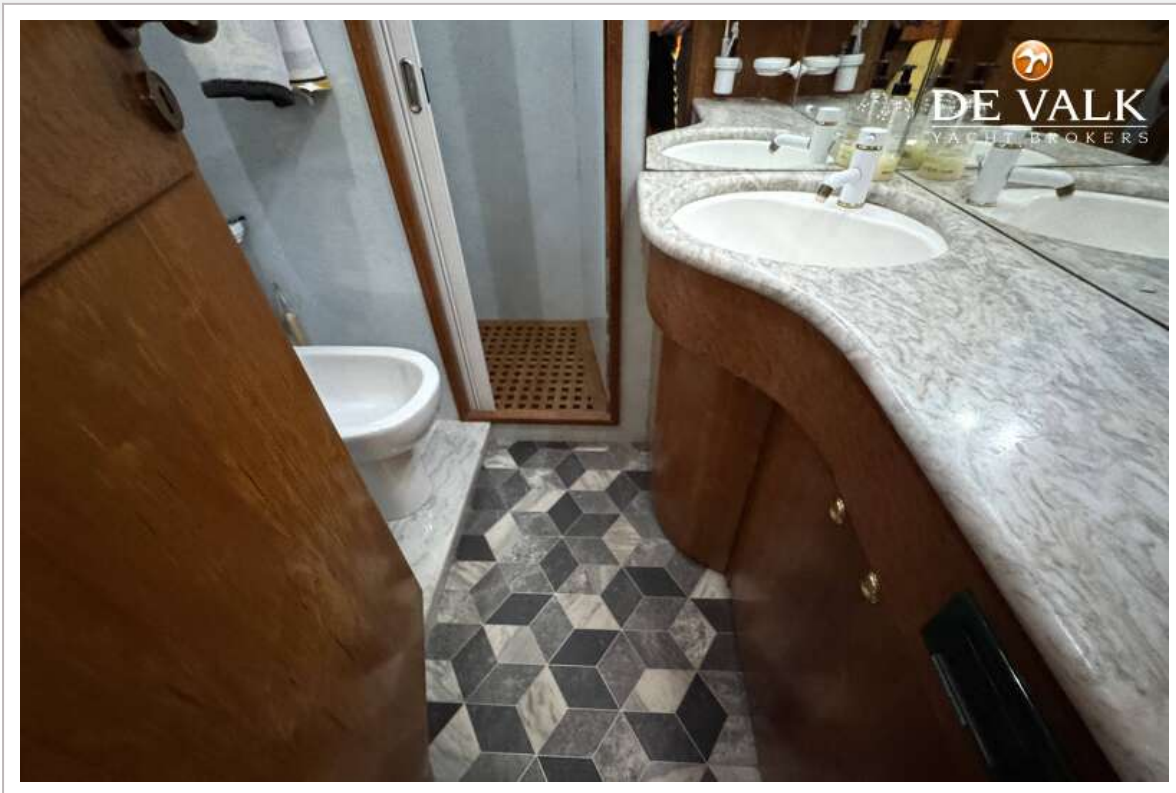
MARCHI 65 FLY



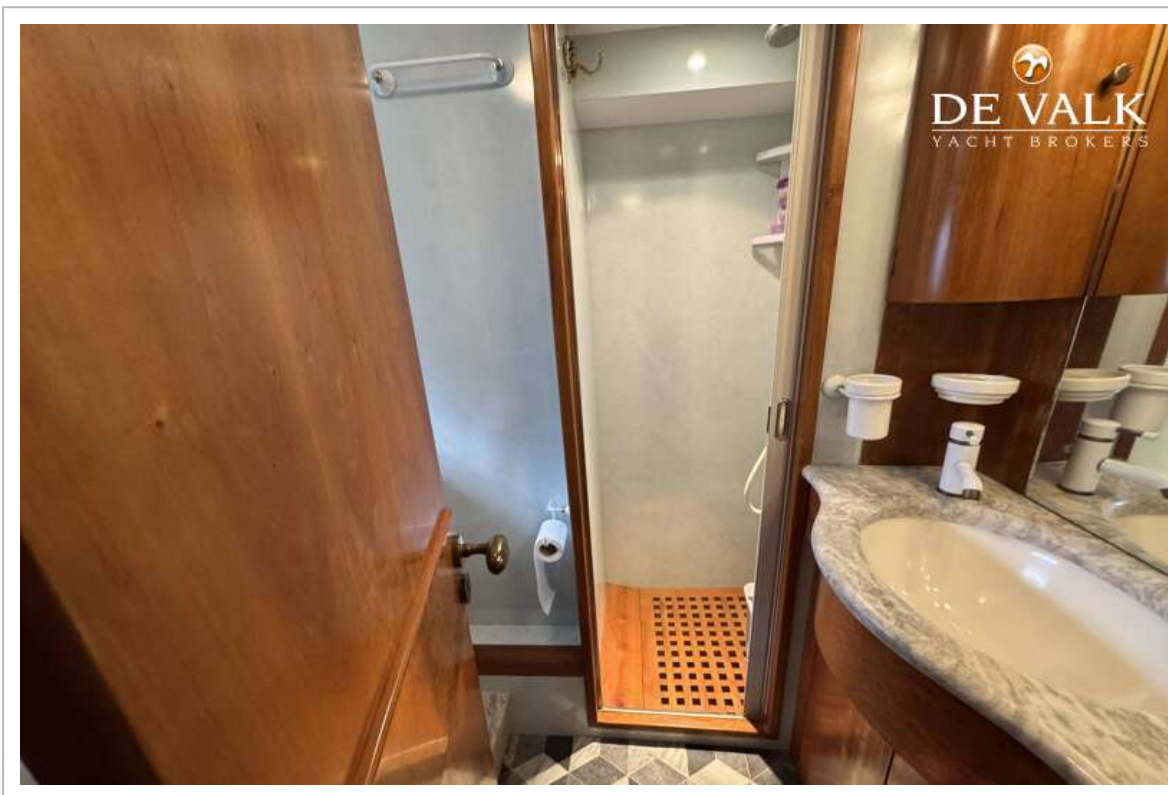
MARCHI 65 FLY



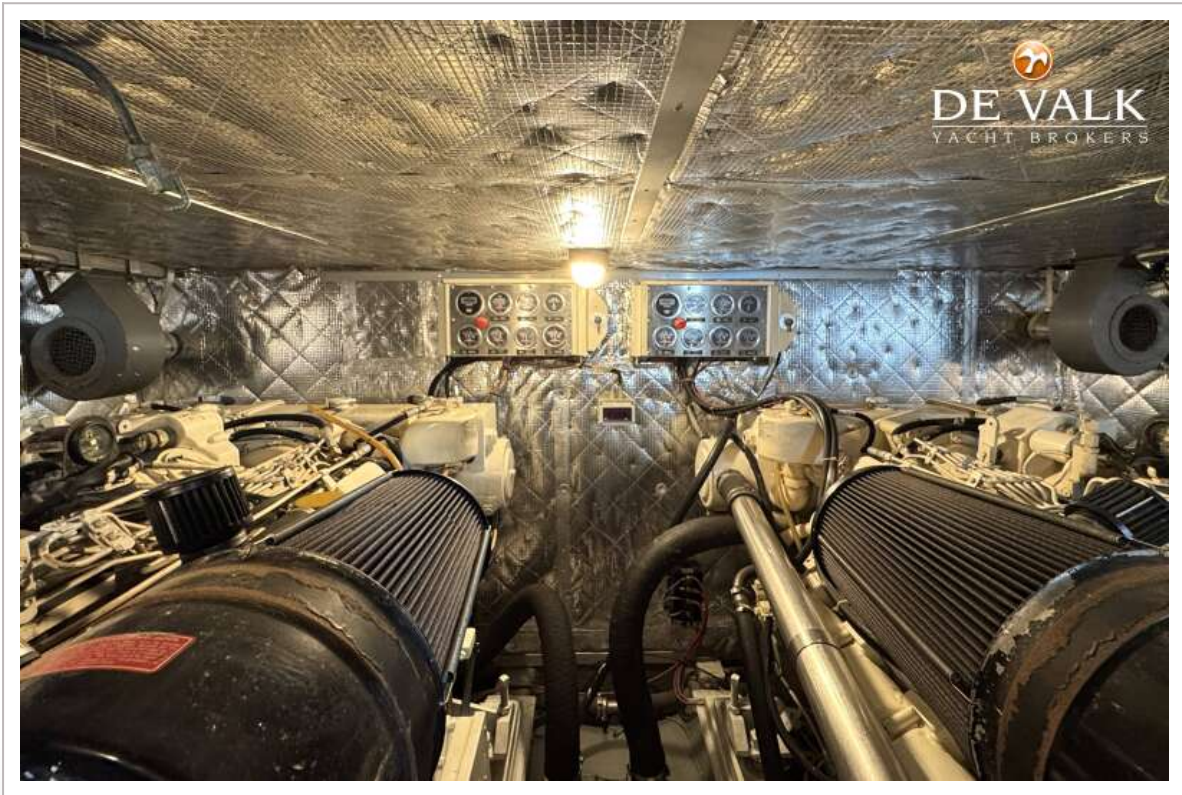
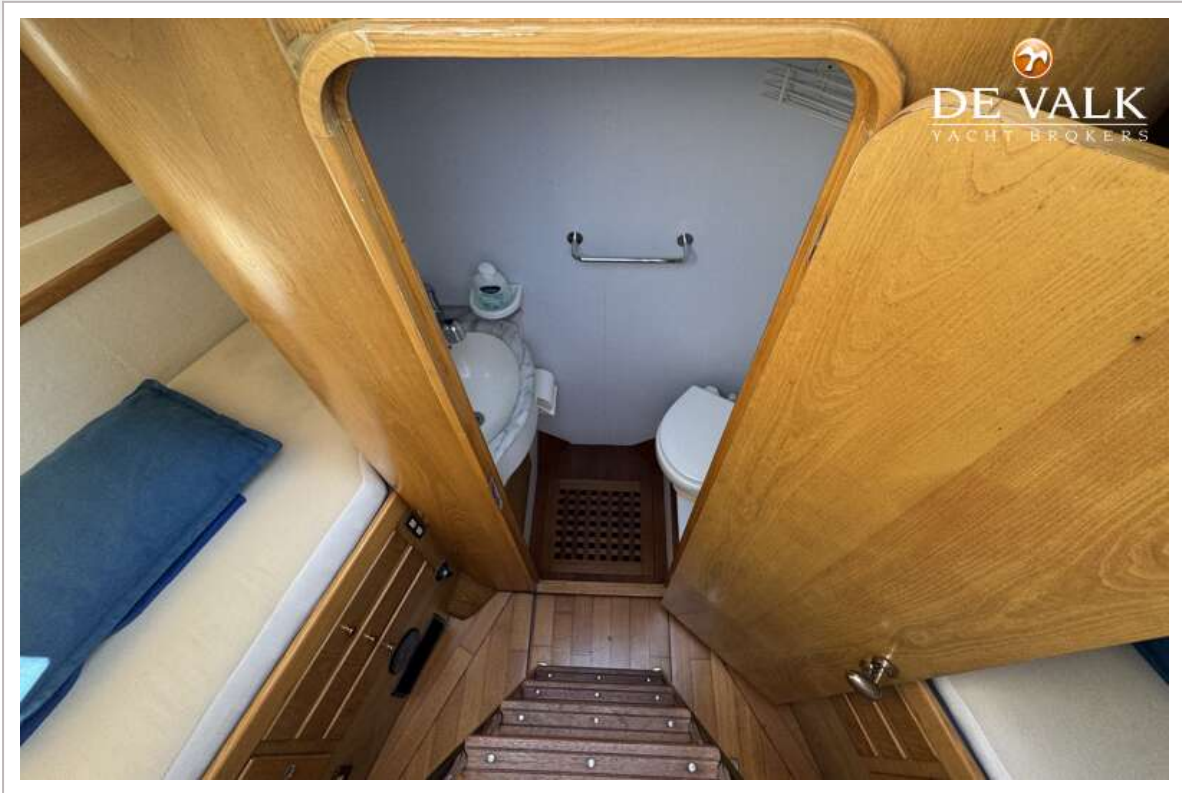
MARCHI 65 FLY



MARCHI 65 FLY



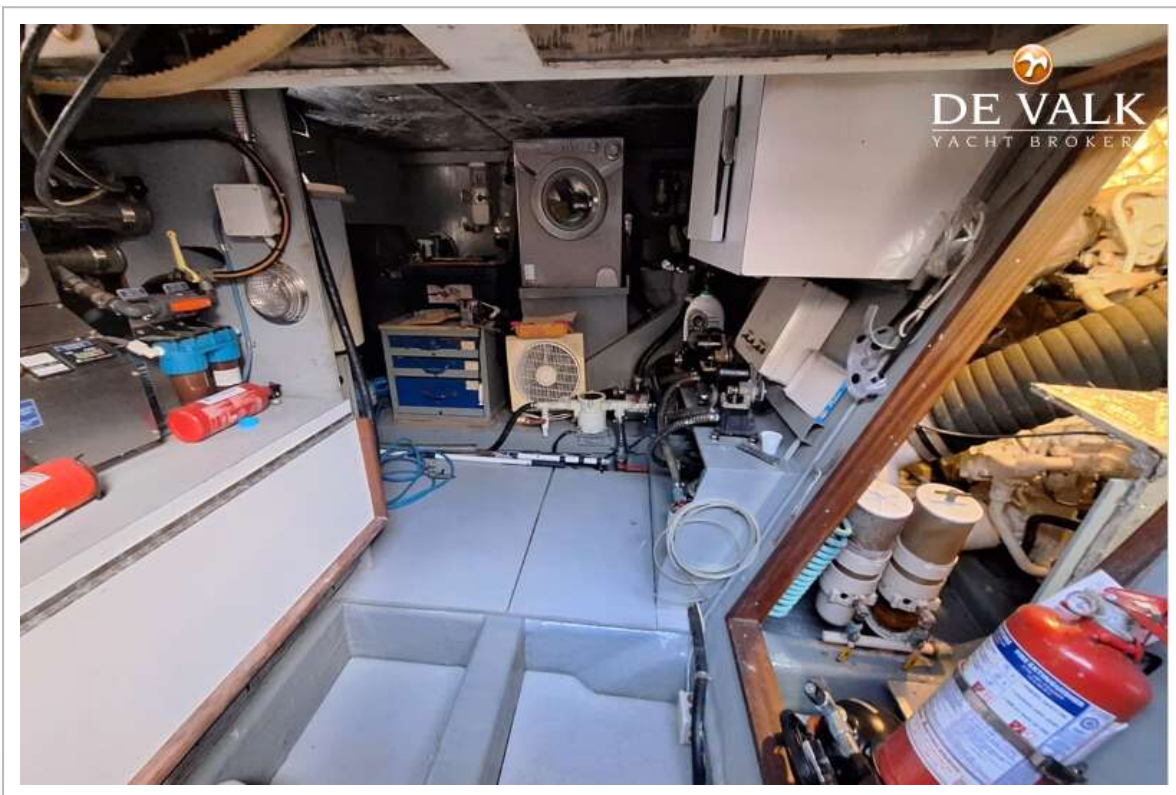
MARCHI 65 FLY



MARCHI 65 FLY



MARCHI 65 FLY



MARCHI 65 FLY

