



DE VALK
YACHT BROKERS



SCHOONER CLASSIC GAFF



DE VALK
YACHT BROKERS

KOMMENTARE DES MAKLERS

S/Y INVADER (1905) is an exceptional classic schooner built by George Lawley & Son and designed by Albert Stanton Cheesebrough. Winner of the Transpac Race, she remains a remarkable performer, with elegant lines and impressive proportions, delivering outstanding light wind performance. Steeped in history, she was part of Hollywood's golden era, hosting icons such as Charlie Chaplin. A rare opportunity to acquire a true icon of classic yachting, combining heritage, elegance and proven pedigree.

Nico Stillitano

TECHNISCHE DATEN

Maße	41.62 x 7.55 x 5.49 (m)	Werft	GEO W.LAWLEY & SONS
Baujahr	1905	Kabinen	3
Material	Stahl	Kojen	6
Motor(en)	1 x Caterpillar 3406E DI-TA diesel	PS/kW	700.00 (PS), 515.20 (kW)
Angebotspreis	€ 2.975.000 (MwSt. Beahlt)	Liegeplatz	Italien

KONTAKT

Verkaufsbüro	De Valk Rome	Telefon	+39 06 65 81221
Adresse	c/o Nautilus Marina Srl, Via Monte Cadria, 127 00054 Fiumicino Roma IT	E-Mail	rome@devalk.nl

HAFTUNGS AUSSCHLUSS

Diese Angaben erfolgen nach bestem Wissen, können jedoch nicht garantiert werden.



SCHOONER CLASSIC GAFF

ALLGEMEIN

Modell	SCHOONER CLASSIC GAFF
Typ	Segelyacht
Rumpflänge (m)	41,62
Wasserlinienlänge (m)	28,96
Breite (m)	7,55
Tiefgang (m)	5,49
Baujahr	1905
Lancierung	1905
Werft	GEO W.LAWLEY & SONS
Land	Vereinigte Staaten
Entwerfer	Albert Stanton Cheesebrough
Gewicht (t)	142
CE Norm	NA
Rumpfmateriale	Stahl
Rumpffarbe	Weiß
Rumpfform	Deep-V
Art Kiel	Langkieler
Material Aufbauten	Holz
Deckmaterial	Stahl
Deck Finish	Teak
Deck Finish Aufbauten	Teak
Pflicht Bedeckung	Teak
Fenster Einfassung	Messing
Fenster Material	Sicherheitsglas
Decks Luke	ja
Treibstofftank (Liter)	Stahl
Treibstofftank 2 (Liter)	Stahl
Füllstandsanzeige (Treibstofftank)	ja
Füllstandsanzeige (Trinkwasser)	ja
Fäkaelien Tank (Liter)	Stahl



Fäkaelien Tankablauf	Pumpe
Grauwassertank (Liter)	Stahl
Radsteuerung	hydraulik
Aussen Steuerung	hydraulik

UNTERKUNFT

Kabinen	3
Kojen	6
Mannschaftskabine	3
Mannschaftskojen	6
Ruderhaus	ja
feste Spritzschutz	ja
Salon	ja
Klima Anlage	Klima mit Ruckzyklus
Navigation Zenter	ja
Kartentisch	ja
Achterkabine	3
Speisezimmer	ja
Dinette	ja
Kombüse	ja
Herd	ja
Ofen	ja
Dunstabsauge	ja
Gas-Alarm	ja
Mikrowelle	ja
Kuhlschrank	4
Gefrier Truhe	2
Weinkühler	ja
Warmwasser System	220V
Wasserdruck System	elektrisch
Geschirrspulmaschine	ja



SCHOONER CLASSIC GAFF

Eismaschine	ja
Kaffeemaschine	ja
Eignerkabine	Doppelbett
Kleiderschrank	hängend/Schublad/Regale
Badezimmer	en suite 2
Toilet	en suite 2
Toilette System	elektrisch 2
Handwaschbecken	im Badezimmer 2
Dusche	en suite 1
Gästekabine 1	Doppelbett
Kleiderschrank	hängend/Schublad/Regale
Badezimmer	en suite
Toilette	en suite
Toilette System	elektrisch
Handwaschbecken	im Badezimmer
Dusche	en suite
Gästekabine 2	Doppelbett
Kleiderschrank	hängend/Schublad/Regale
Badezimmer	en suite
Toilette	en suite
Toilette System	elektrisch
Handwaschbecken	im Badezimmer
Dusche	en suite
Mannschaftskabine(n)	3
Badezimmer (Mannschaft)	3
Toilette (Mannschaft)	3
Toilette System	elektrisch
Handwaschbecken	im Badezimmer
Dusche (Mannschaft)	ja
Waschmaschine	2
Trockner	1



MASCHINEN

Motoranzahl	1
Marke	Caterpillar
Typ	3406E DI-TA
PS	700
kW	515.20
Kraftstoffart	Diesel
Installiert im Jahr	2002
Höchstgeschwindigkeit (Kn)	12
Marschgeschwindigkeit (Kn)	10
Motorstunden	3200
Kühlungssystem Motor	direkt Aussenwasser
Antrieb	Schraubenwelle
Welle Dichtung	ja
Motor bedienung	elektrisch & Seilzug Kabel
Gewende getriebe	hydraulic
Bugschraube	hydraulik
Heckschraube	hydraulik
Wendegetriebe	hydraulic ZF
Material Propellerwelle	Edelstahl
Propellerwelle schmierung	Wasser
Elektrische Bilgenpumpe	3
Bilge Alarm	ja
Generator	leise Separator 2 KOHLER 55 KW
Betriebstunden Generator	6431 SN 5452 DX
Generator 2	leise Separator KOHLER 17,5 KW
Betriebstunden Generator 2	4794
Starterbatterie	4 MAIN ENGINE
Versorgungsbatterie	14 24VOLTS
Navigationsbatterie	2 12 VOLTS
Generatorbatterie	3



Bugschraubebatterie	PTO HYDRAULIC
Heckschraubebatterie	PTO HYDRAULIC
Batterie Monitor	ja
Batterie Ladegerat	ja
Umwandler	ja
Landstrom	ja
Wasserbereiter	2

NAVIGATION

Kompass	ja
Tiefenanziege	B&G
Tiefenanziege/Logge	B&G
Logge	B&G
Windlupe anzeige	B&G
UKW	SAILOR 7224
Portabel UKW	SAILOR
Autopilot	SIMRAD
Ruderwinkel Anzeige	ja
Radar	FURUNO 48NM
GPS	ja
Plotter	ja
Wetter Empfänger	ja
Navtex	SAILOR 6004
AIS Transceiver	KODEN

AUSRÜSTUNG

Cockpit Polster	ja
Cockpit Tisch	ja
Cockpit Sessel	ja
Badeleiter	ja
Gangway	ja



Anker	ja
Ankerkette	ja
Anker 2	ja
Ankerkette	ja
Ankerwinde	ja
Gangspill	ja
Deckwasche	ja
Beiboot	Dinghy class 12'
Seiten-Einstieg Seereling	ja
TV	ja
TV-Empfänger	ja
Radio-CD Spieler	ja
Lautsprecher im Pflicht	ja
Lautsprecher im Salon	ja
Lautsprecher im Kabin	ja
Uhr - Barometer	ja
Feuerloscher	ja
Letzte Wartung Feuerloscher	ja
Feuerloscher in Maschine Raum	ja

RIGG

Rig	Gaffel Takelage
Stehendes Gut	Drahtseil
Material Mast	Holz 2
Durchgehende Mast	ja
Großsegel	ja
Großsegel-Persenning	ja
Kutter Stag	ja
Großstagesegel	ja
Fischemann-Stagesegel	ja
Toppsegel	ja



SCHOONER CLASSIC GAFF

Besan	ja
Besansegel-Persenning	ja
Besanstagesegel	ja
Fock	ja
Fock I	ja
Fock II	ja
Kutterfock	ja
Gennaker	ja
Stagesegel	ja
Großer Klüver	ja
Primare Schot Winschen	8 Antal electric
Sekundaire Schot Winschen	4 Antal electric
Fall Winschen	10 Antal electric
Reff Winsch	ja



SCHOONER CLASSIC GAFF



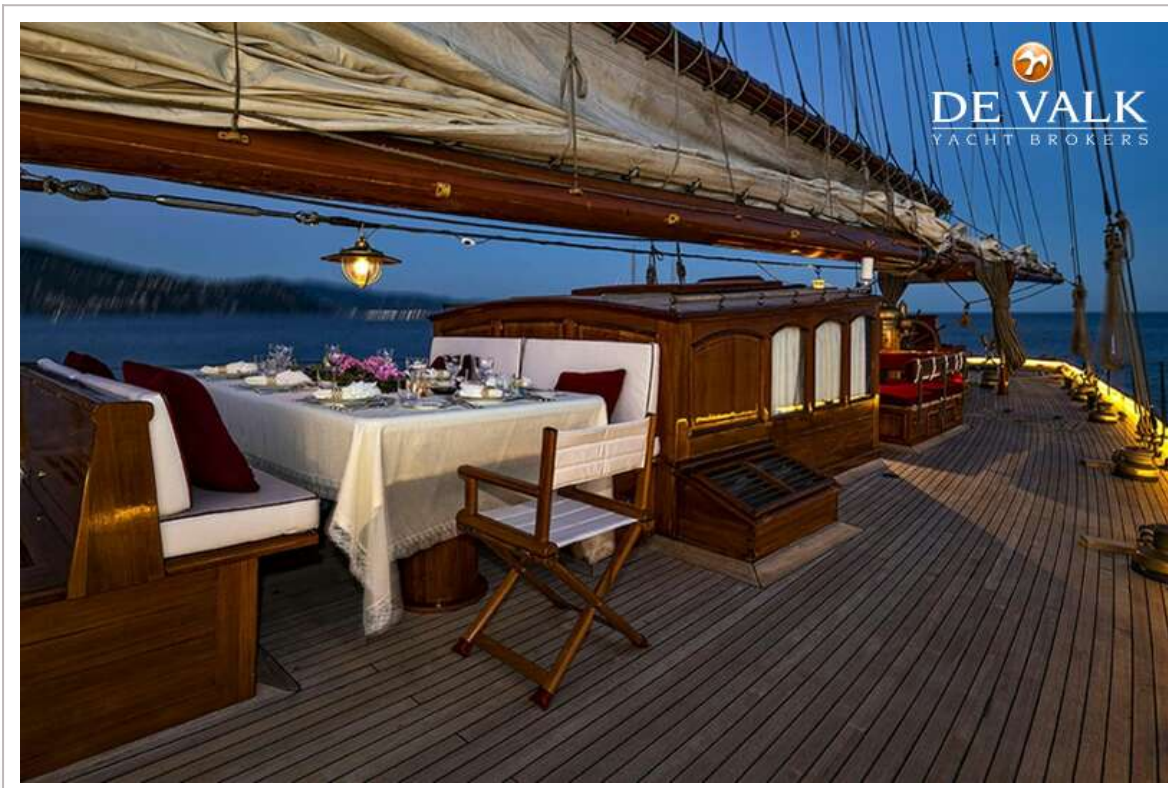
SCHOONER CLASSIC GAFF



SCHOONER CLASSIC GAFF



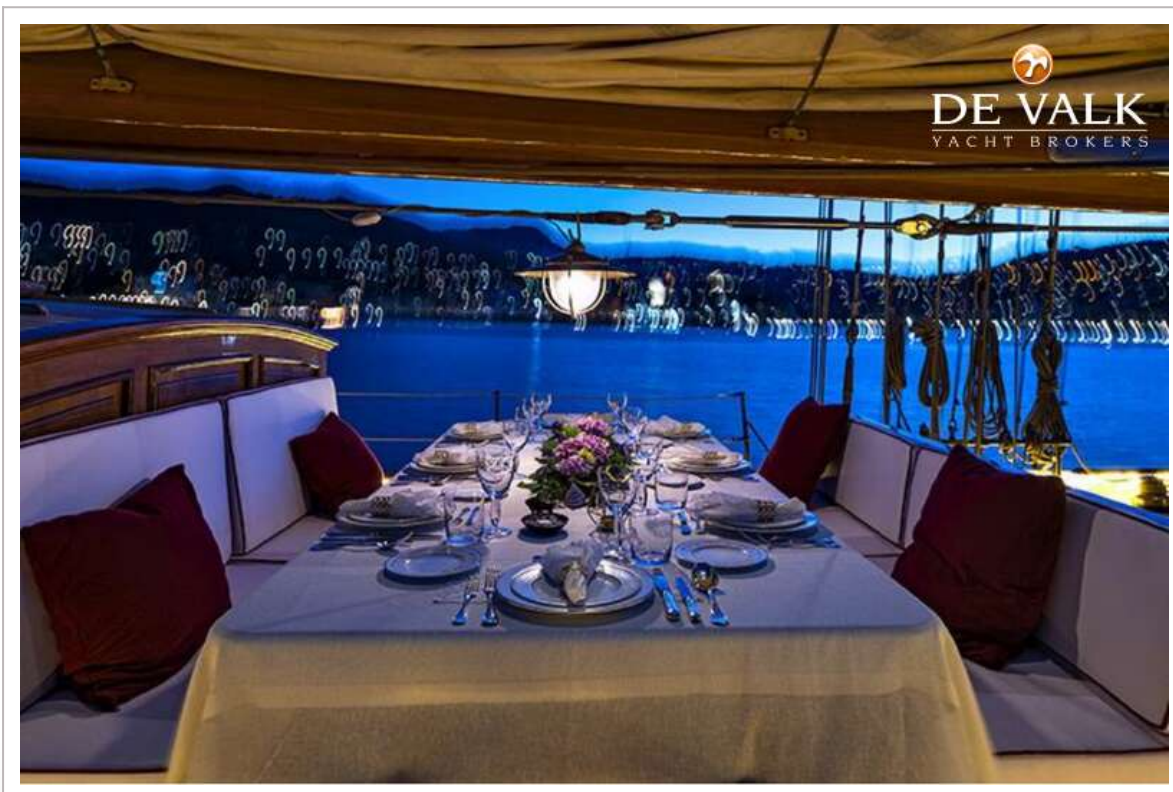
SCHOONER CLASSIC GAFF



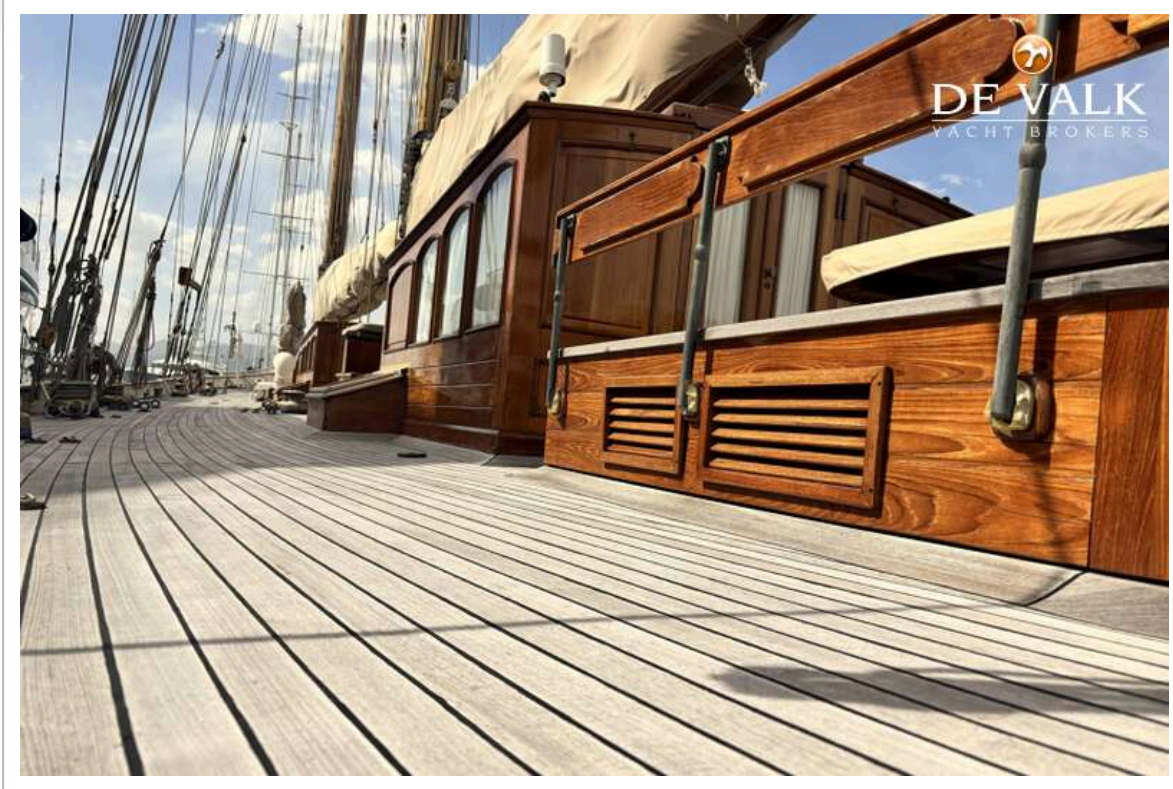
SCHOONER CLASSIC GAFF



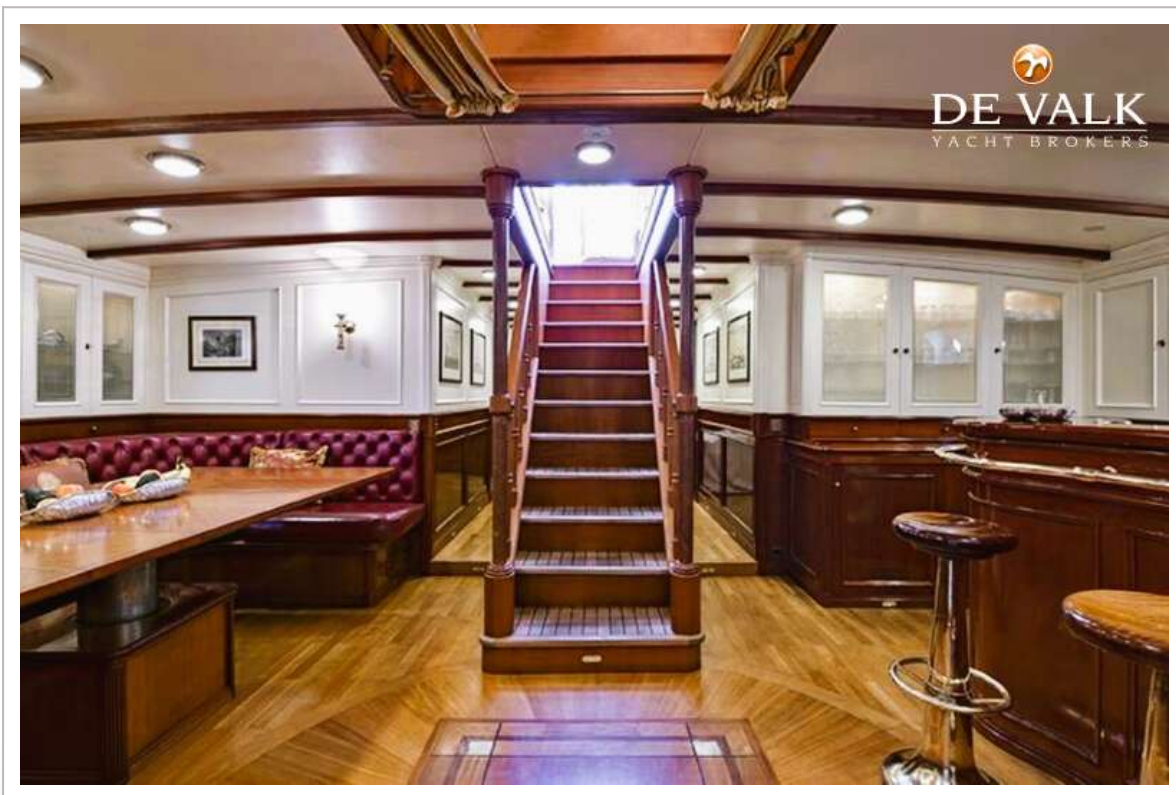
SCHOONER CLASSIC GAFF



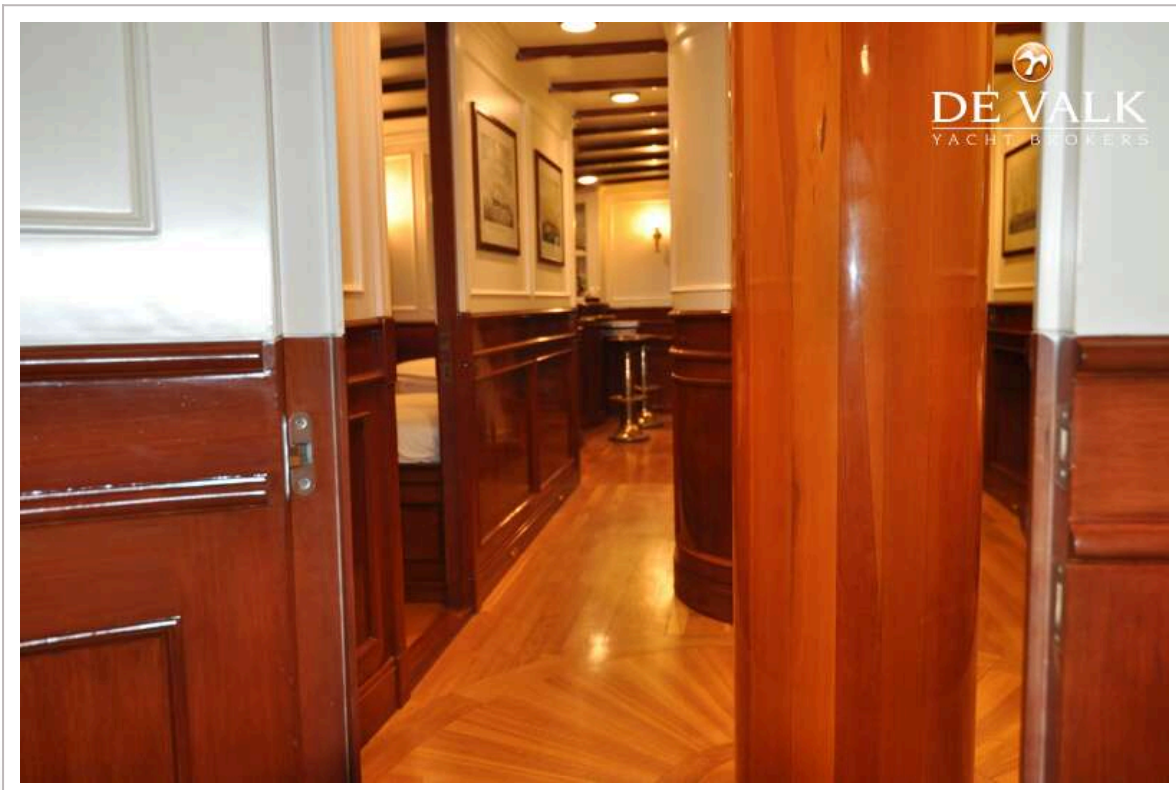
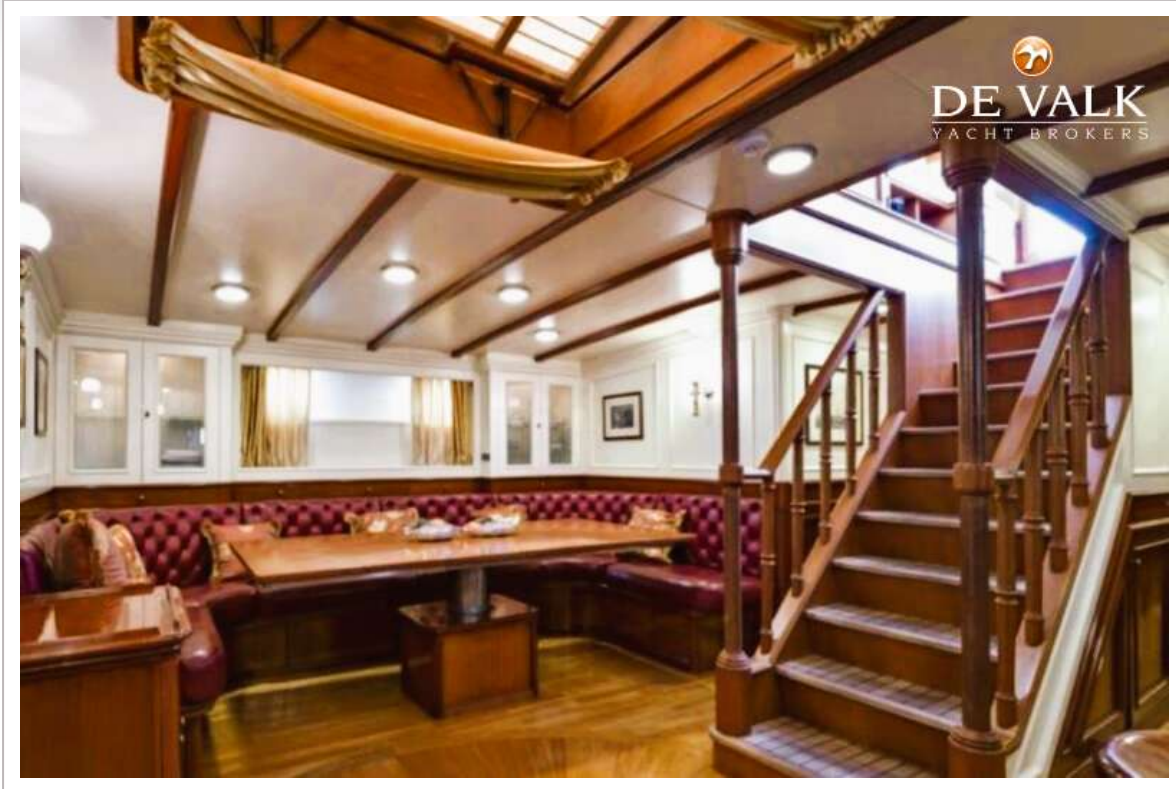
SCHOONER CLASSIC GAFF



SCHOONER CLASSIC GAFF



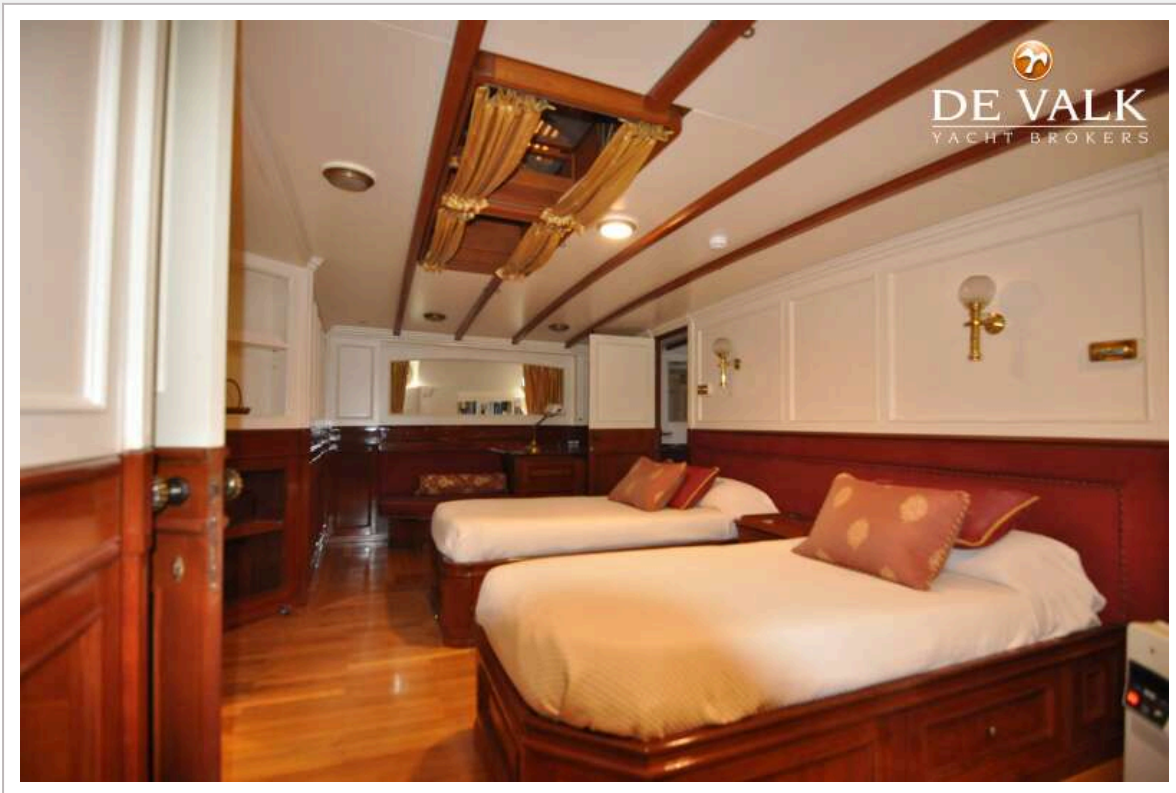
SCHOONER CLASSIC GAFF



SCHOONER CLASSIC GAFF



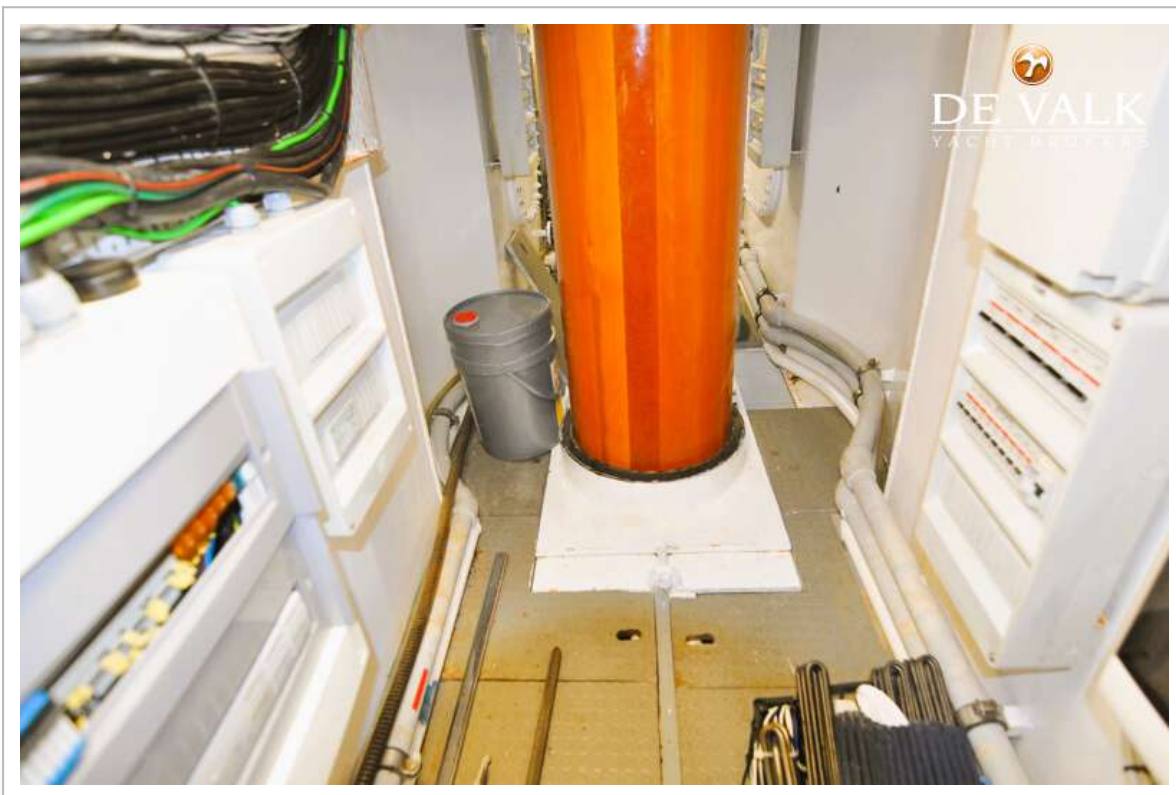
SCHOONER CLASSIC GAFF



SCHOONER CLASSIC GAFF



SCHOONER CLASSIC GAFF



SCHOONER CLASSIC GAFF

