



DE VALK  
YACHT BROKERS



HANSE 415



DE VALK  
YACHT BROKERS

## KOMMENTARE DES MAKLERS

Birregurra is a very well-maintained and well-equipped owner's version Hanse 415 (no charter & only 1300 engine hours). She is being sold by its first owner and is in very good condition, last services and antifouling January 2026. Extensive B&G navigation equipment at chart table & at steering positions (with 2x Carbon Y-Spoke steering wheel). Carbon self tacking jib and mainsail (2021) and also 2 gennakers, retractable bow thruster and much more. It offers great comfort and is the perfect cruiser for the whole family. Asking price USD 235,000 or nearest offer.

*Maarten de Kroon*

## TECHNISCHE DATEN

<b>Maße</b>	12.40 x 4.17 x 2.10 (m)	<b>Werft</b>	Hanse Yachts
<b>Baujahr</b>	2016	<b>Kabinen</b>	2
<b>Material</b>	GFK	<b>Kojen</b>	4
<b>Motor(en)</b>	1 x Volvo Penta D2-55F diesel	<b>PS/kW</b>	53.00 (PS), 39.01 (kW)
<b>Angebotspreis</b>	\$ 235.000 (MwSt. Nicht bezahlt)	<b>Liegeplatz</b>	Malaysia

## KONTAKT

<b>Verkaufsbüro</b>	De Valk Asia	<b>Telefon</b>	+65 826 679 95
<b>Adresse</b>		<b>E-Mail</b>	asia@devalk.nl
	AS		

## HAFTUNGSAUSSCHLUSS

Diese Angaben erfolgen nach bestem Wissen, können jedoch nicht garantiert werden.



## ALLGEMEIN

<b>Modell</b>	HANSE 415
<b>Typ</b>	Segelyacht
<b>Rumpflänge (m)</b>	12,40
<b>Wasserlinienlänge (m)</b>	11,40
<b>Breite (m)</b>	4,17
<b>Tiefgang (m)</b>	2,10
<b>Durchfahrtshöhe (m)</b>	19,60
<b>Stehhöhe (m)</b>	2,00
<b>Baujahr</b>	2016
<b>Lancierung</b>	2017
<b>Werft</b>	Hanse Yachts
<b>Land</b>	Deutschland
<b>Entwerfer</b>	Judel & Vrolijk
<b>Gewicht (t)</b>	9
<b>Ballast (Ton)</b>	Blei 2,9
<b>Netto tonnage</b>	8,9
<b>CE Norm</b>	A
<b>Rumpfmateri al</b>	GFK
<b>Rumpffarbe</b>	Weiß
<b>Rumpfform</b>	Rundspant
<b>Art Kiel</b>	Flossen Kiel mit Wulst
<b>Material Aufbauten</b>	GFK
<b>Deckmaterial</b>	GFK
<b>Deck Finish</b>	synthetisches Teak
<b>Deck Finish Aufbauten</b>	Antirutsch Belag
<b>Pflicht Bedeckung</b>	synthetisches Teak
<b>Antifouling (Jahr)</b>	2026
<b>Fenster Einfassung</b>	Aluminium
<b>Fenster Material</b>	Polycarbonat
<b>Decks Luke</b>	ja



Bullauge	ja
Treibstofftank (Liter)	Kunststoff 160
Füllstandsanzeige (Treibstofftank)	ja
Trinkwassertank (Liter)	Kunststoff 320+180, total 500
Füllstandsanzeige (Trinkwasser)	ja
Fäkaelien Tank (Liter)	Kunststoff 35
Radsteuerung	Kabelsteuerung Jefa steering
Not-Pinne	ja

## UNTERKUNFT

Kabinen	2
Kojen	4
Innen	Kirsche American
Fussboden	Holzabdruck
Salon	ja
Standhöhe Salon (m)	2
Klima Anlage	Klima mit Ruckzyklus Climma
Navigation Zenter	ja
Kartentisch	ja
Achterkabine	ja
Umbaubar Koje	2x
Kombüse	ja
Arbeitsfläche	Corian
Spülbecken	Edelstahl Double
Herd	Gas 2 burner
Ofen	Calor gas
Gas-Alarm	ja
Kuhlschrank	Top and side load, Isotherm
Warmwasser System	220V + Motor
Wasserdruck System	elektrisch Jabsco with accumulator
Schnellkoch Kanne	ja



Kochend-Wasserhahn	ja
Geschirrausstattung	ja
Eignerkabine	Doppelbett
Länge Bett (m)	2
Kleiderschrank	Regale und hängend
Badezimmer	getrennt
Toilet	getrennt
Toilette System	handbetrieb
Handwaschbecken	in der Kabine Foldable
Dusche	getrennt
Gästekabine 1	Doppelbett
Länge Bett (m)	2
Kleiderschrank	Regale und hängend

## MASCHINEN

Motoranzahl	1
Marke	Volvo Penta
Typ	D2-55F
PS	53
kW	39.01
Kraftstoffart	Diesel
Installiert im Jahr	2016
Höchstgeschwindigkeit (Kn)	9
Marschgeschwindigkeit (Kn)	7
Verbrauch (l/h)	3
Reichweite (nm)	400
Motorstunden	1310
Kühlungssystem Motor	indirekte Wärmetauscher
Antrieb	Saildrive
Saildrive Dichtung	2025
Welle Dichtung	2025



<b>Motor bedienung</b>	Seilzug Kabel
<b>Gewende getriebe</b>	mechanisch
<b>Bugschraube</b>	elektrisch Quick BTR 185 4,3kW
<b>Propeller Typ</b>	falt Goriprop overdrive
<b>Propellerblätter</b>	3
<b>Hand Bilgenpumpe</b>	ja
<b>Elektrische Bilgenpumpe</b>	2 fixed, 1 portable
<b>Bilge Alarm</b>	ja
<b>Starterbatterie</b>	Varta AGM 95 Ah (2022)
<b>Versorgungsbatterie</b>	Blue River 3x AGM 115 Ah (345 Ah) (2021)
<b>Bugschraubebatterie</b>	Varta AGM 95 Ah (2023)
<b>Batterie Monitor</b>	B&G Czone, paired with Zeus
<b>Batterie Ladegerat/Umwandler</b>	Mastervolt 1600 kW
<b>Solar panele</b>	100 Watt
<b>Landstrom</b>	mit Kabel Incl 3 fittings (16, 32 and 64 Amps)
<b>Weitere Info</b>	Cruising speed 7+ kn at 1600 RPM when Gori prop in overdrive

## NAVIGATION

<b>Kompass</b>	Garmin
<b>Multi Control Display</b>	B&G
<b>Tiefenanziege/Logge</b>	ja
<b>3d echoloth</b>	B&G
<b>Windlupe anzeige</b>	B&G WS 320
<b>UKW</b>	B&G, V50
<b>Portabel UKW</b>	B&G, H50
<b>Autopilot</b>	B&G, NAC-3
<b>Plotter/GPS</b>	2x B&G 12" Zeus paired to Czone
<b>Elektronische Kart(en)</b>	ja
<b>AIS Transponder</b>	B&G with dedicated antenna
<b>Navigation Beleuchtung</b>	Deck + mast top Lopo



## AUSRÜSTUNG

Spritzverdek	ja
Sonnenschirm	ja
Cockpit Polster	ja
Cockpit Tisch	ja
Badeplattform	ja
Badeleiter	Edelstahl
Heckdusche	ja
Anker	Manson Boss NZ 20kg
Ankerkette	60m 8mm stainless
Anker 2	Bruce
Ankerwinde	elektrisch Quick incl remote control
See Reling	Draht/Seil
Zupackenschiene (aufbauten)	Edelstahl
Seiten-Einstieg Seereling	SB & Port
Rettungsinsel	Viking, bag
Rettungsinsel (Pers)	6
Letzte Wartung Rettungsinsel	Require servicing
Schwimvesten	Talamex 275N 4x, Lalizas 170N 6x, Rooster buoyancy 3x
Fenderkissen	ja
Festmacher	ja
Reserve Teilen	ja
Werkzeug	ja
Radio	JL Audio
Surround Sound System	ja
Lautsprecher im Pflicht	ja
Lautsprecher im Salon	ja
Uhr - Barometer	ja
Feuerloscher	ja

## RIGG



<b>Rig</b>	Fraktionell
<b>Stehendes Gut</b>	Drahtseil
<b>Marke Mast</b>	Seldén
<b>Material Mast</b>	Aluminium
<b>Salings</b>	2 pair
<b>Großsegel</b>	Carbon 2021
<b>Großsegel-Persenning</b>	ja
<b>Latten traveller</b>	ja
<b>Fock</b>	Carbon 2021
<b>Rollreffanlage</b>	Furlex 304S
<b>A-symmetrischen Spi</b>	A3 in sock 2023, A1 in sock 2018
<b>Selbstwende Anlage</b>	ja
<b>Reff Vorrichtung</b>	Reffleinen From cockpit
<b>Achterstag Spanner</b>	Talje
<b>Baumniederhohler</b>	Gasdruckfeder
<b>Primare Schot Winschen</b>	Lewmar 45 electric
<b>Sekundaire Schot Winschen</b>	Lewmar 45
<b>Wunsch Schonbezug</b>	ja



# HANSE 415



# HANSE 415



# HANSE 415



# HANSE 415



# HANSE 415



# HANSE 415



# HANSE 415



# HANSE 415



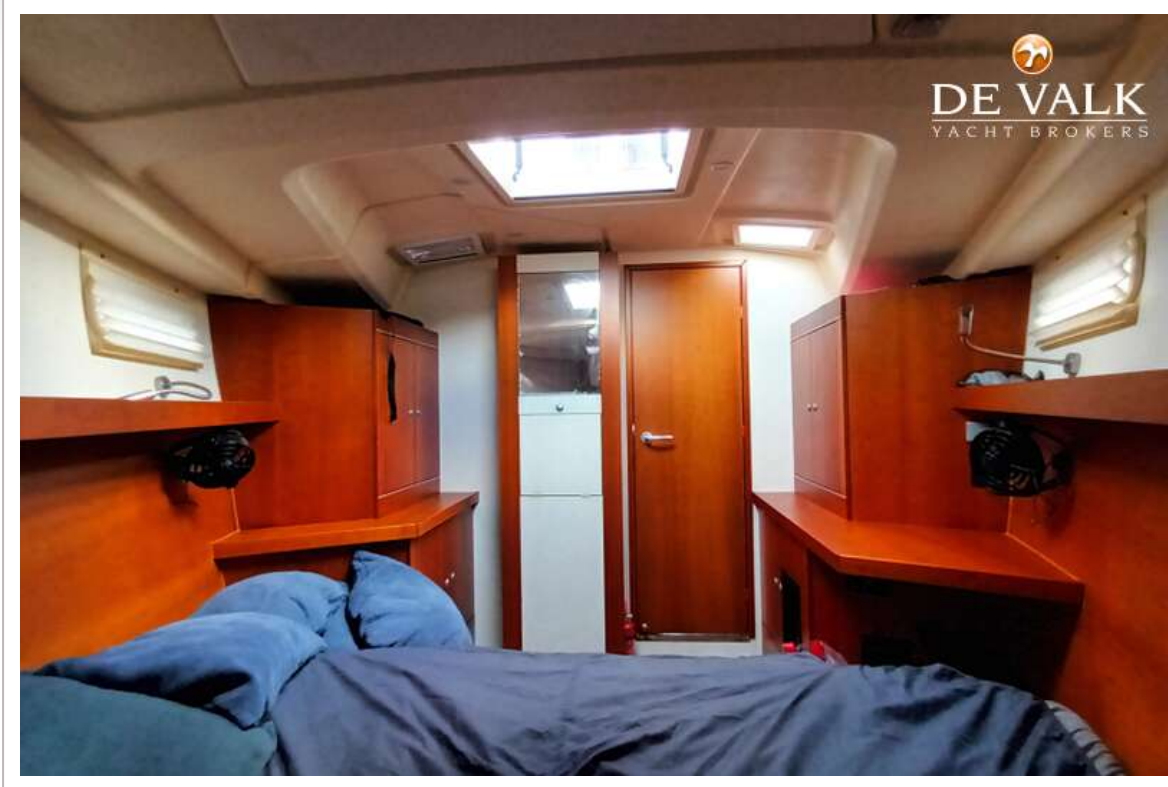
# HANSE 415



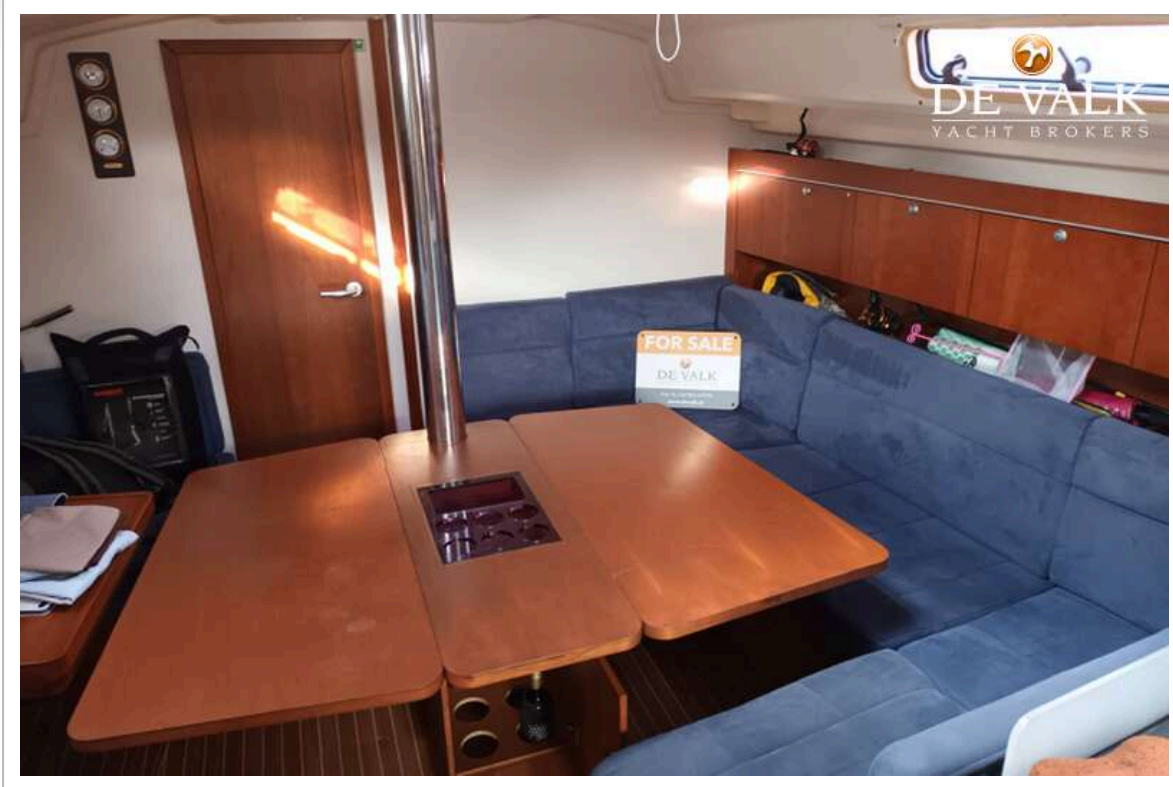
# HANSE 415



# HANSE 415



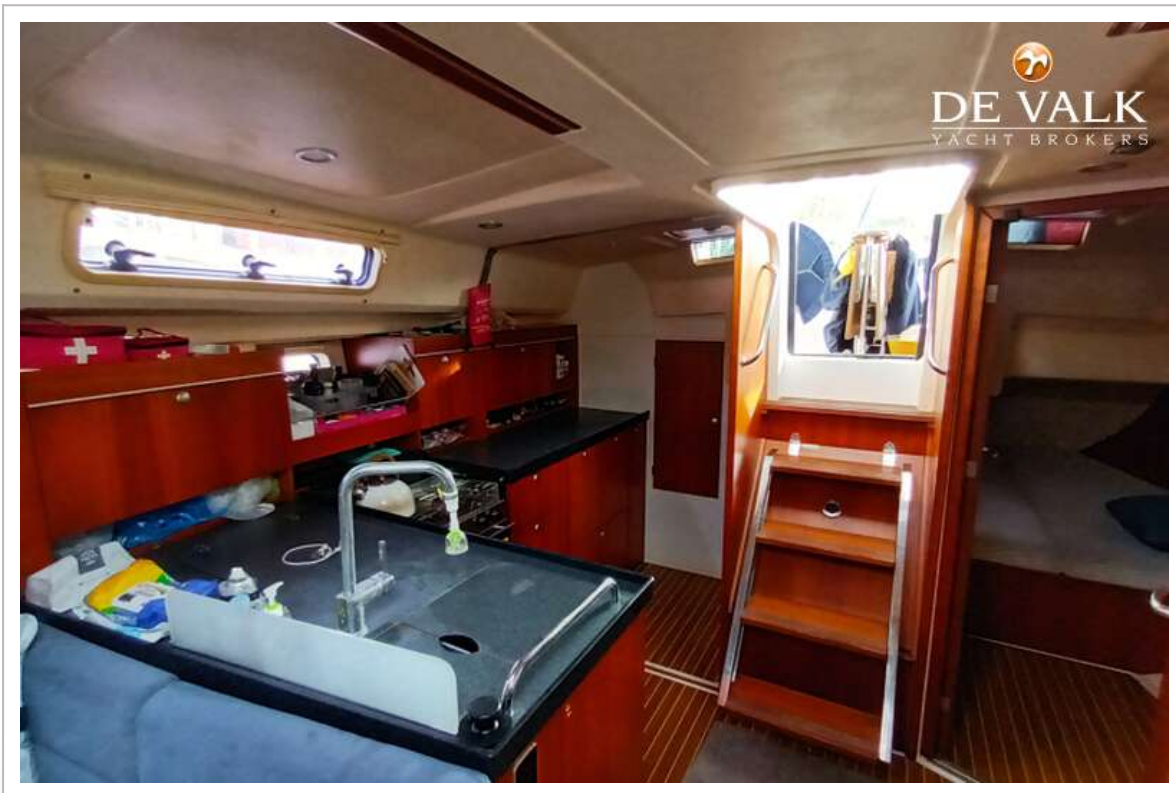
# HANSE 415



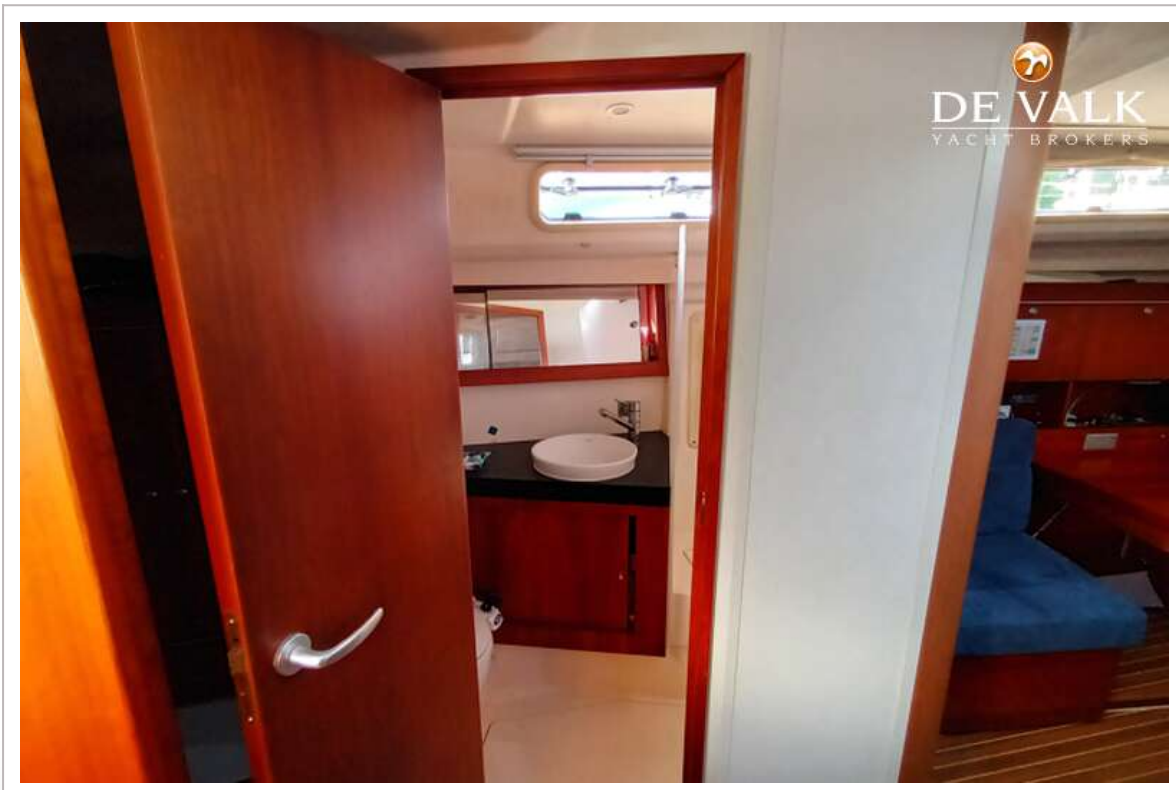
# HANSE 415

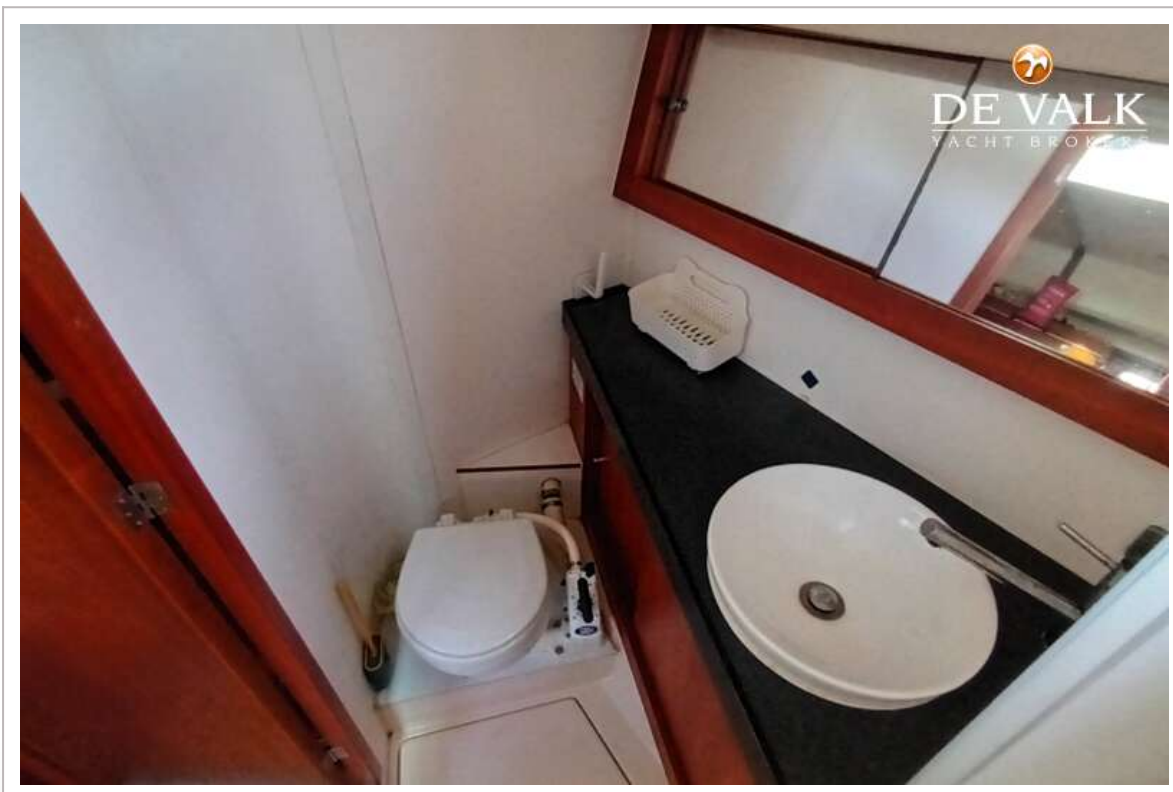


# HANSE 415

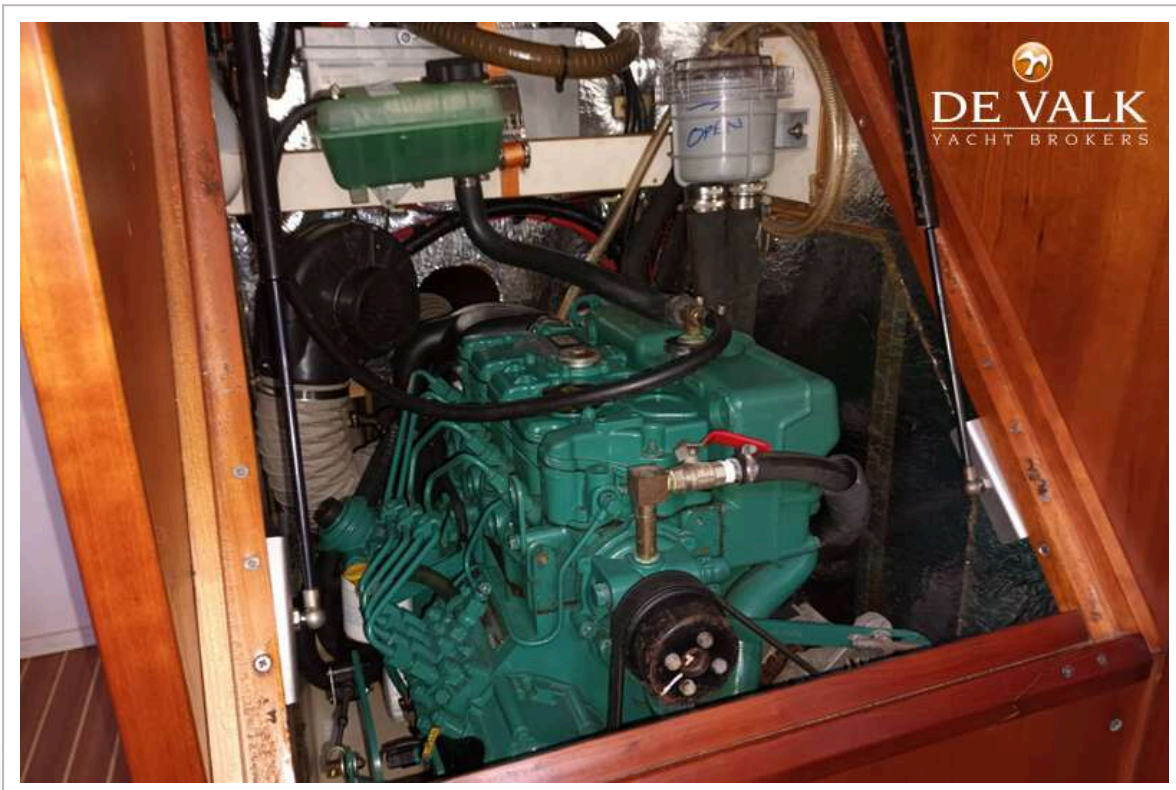
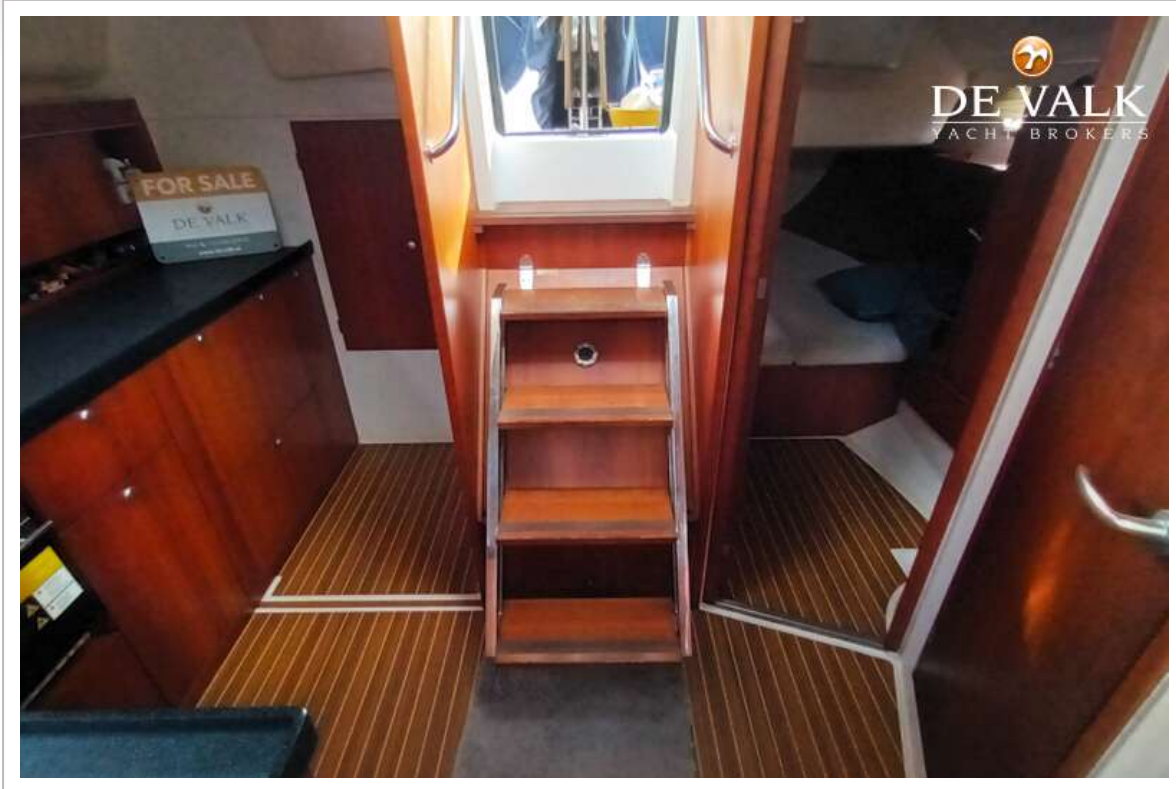


# HANSE 415





# HANSE 415



# HANSE 415



# HANSE 415

