



DE VALK  
YACHT BROKERS



HANSE 545E



DE VALK  
YACHT BROKERS

## KOMMENTARE DES MAKLERS

This Hanse 545E, designed by Judel/Vrolijk & Co, is a well maintained 3-cabin version with an additional crew cabin, combining performance, comfort, and modern styling. Featuring three double cabins, two bathrooms, and a crew cabin, she is ideal for family cruising or entertaining guests. With numerous recent upgrades, this spacious and stylish Hanse 545E represents a great opportunity for sailors seeking a reliable, fully equipped, and ready-to-sail yacht.

*Joris van de Rijt*

## TECHNISCHE DATEN

<b>Maße</b>	16.20 x 4.91 x 2.43 (m)	<b>Werft</b>	Hanse Yachts
<b>Baujahr</b>	2010	<b>Kabinen</b>	3
<b>Material</b>	GFK	<b>Kojen</b>	7
<b>Motor(en)</b>	1 x Yanmar 4JH4-HTE diesel	<b>PS/kW</b>	110.00 (PS), 80.96 (kW)
<b>Angebotspreis</b>	€ 275.000 (MwSt. Bezahlt)	<b>Liegeplatz</b>	elsewhere / nicht im Verkaufsbüro

## KONTAKT

<b>Verkaufsbüro</b>	De Valk Sint Annaland B.V.	<b>Telefon</b>	+31 166 601 000
<b>Adresse</b>	Koelhuisweg 4 4697 RM Sint Annaland NL	<b>E-Mail</b>	sintannaland@devalk.nl

## HAFTUNGSAUSSCHLUSS

Diese Angaben erfolgen nach bestem Wissen, können jedoch nicht garantiert werden.



## ALLGEMEIN

<b>Modell</b>	HANSE 545E
<b>Typ</b>	Segelyacht
<b>Rumpflänge (m)</b>	16,20
<b>Wasserlinienlänge (m)</b>	14,60
<b>Breite (m)</b>	4,91
<b>Tiefgang (m)</b>	2,43
<b>Durchfahrtshöhe (m)</b>	26,25
<b>Stehhöhe (m)</b>	2,00
<b>Baujahr</b>	2010
<b>Werft</b>	Hanse Yachts
<b>Land</b>	Deutschland
<b>Entwerfer</b>	Judel & Vrolijk
<b>Gewicht (t)</b>	18,7
<b>Ballast (Ton)</b>	Gusseisen mit Blei 5,8
<b>CE Norm</b>	A
<b>Rumpfmateri al</b>	GFK
<b>Rumpffarbe</b>	Weiß With grey striping
<b>Rumpfform</b>	Rundspant
<b>Art Kiel</b>	Flossen Kiel mit Wulst 2023 sandblasted, new primer + antifouling
<b>Material Aufbauten</b>	GFK
<b>Deckmaterial</b>	GFK
<b>Deck Finish</b>	Teak (new sealant 2020)
<b>Pflicht Bedeckung</b>	Teak (new sealant 2020)
<b>Antifouling (Jahr)</b>	2026
<b>Fenster Material</b>	Perspex
<b>Decks Luke</b>	ja
<b>Bullauge</b>	8 x horizontal + 4 x vertical
<b>Radar Träger</b>	On stern
<b>Treibstofftank (Liter)</b>	400
<b>Füllstandsanzeige (Treibstofftank)</b>	ja



Trinkwassertank (Liter)	700
Füllstandsanzeige (Trinkwasser)	ja
Fäkaelien Tank (Liter)	2 x
Fäkaelien Tankablauf	Deck Verbind. + Uw Linie
Radsteuerung	2 x Jefa (new leather on steering wheels 2025)
Not-Pinne	ja

## UNTERKUNFT

Kabinen	3
Koijen	7
Fussboden	Holzabdruck
Offenen Cockpit	ja
Achterdeck	ja
Salon	ja
Standhöhe Salon (m)	2,00
Heizung	Zentral Warmwasser Eberspacher Hydronic M12
Klima Anlage	Klima einzel Funktion 3 units
Kartentisch	ja
Achterkabine	2 x
Dinette	ja
Kombüse	ja
Arbeitsfläche	Corian With an additional foldable section
Spülbecken	Edelstahl
Herd	Gas 3 burner
Ofen	ja
Mikrowelle	AEG
Kuhlschrank	Isotherm top/front loader + Waeco frontloader
Gefrier Truhe	ja
Warmwasser System	220V + Motor
Wasserdruck System	elektrisch
Kaffeemaschine	ja



Eignerkabine	Französisch Bett
Kleiderschrank	hängend/Schublad/Regale
Badezimmer	en suite
Toilet	en suite
Toilette System	elektrisch
Handwaschbecken	im Badezimmer
Dusche	en suite
Gästekabine 1	Doppelbett Portside
Kleiderschrank	Regale und hängend
Badezimmer	gemeinsam
Toilette	gemeinsam
Toilette System	elektrisch
Handwaschbecken	im Badezimmer
Dusche	gemeinsam
Gästekabine 2	Doppelbett
Kleiderschrank	Regale und hängend
Mannschaftskabine(n)	Accessibel via deckhatch
Toilette (Mannschaft)	ja
Tender garage	ja

## MASCHINEN

Motoranzahl	1
Marke	Yanmar
Typ	4JH4-HTE
PS	110
kW	80.96
Kraftstoffart	Diesel
Installiert im Jahr	2010
Motorstunden	2630
Kühlungssystem Motor	indirekte Wärmetauscher
Antrieb	Schraubenwelle



Motor bedienung	Seilzug Kabel
Gewende getriebe	ja
Bugschraube	elektrisch Retractable
Wellen Drucklager	(new 2025)
Propeller Typ	falt Flexofold
Propellerblätter	3
Material Propellerwelle	Edelstahl (new shaft bearings 2025)
Hand Bilgenpumpe	ja
Elektrische Bilgenpumpe	ja
Elektrische Anlage	12V / 24V / 230V
Generator	Fisher Panda 6000i
Betriebsstunden Generator	Approx 500
Starterbatterie	(2022)
Versorgungsbatterie	4 x Victron 165 Ah AGM (2025)
Generatorbatterie	ja
Bugschraubebatterie	2 x 72Ah (2024)
Batterie Monitor	Victron
Batterie Ladegerat/Umwandler	Victron Quattro 12V /120Ah / 3000Watt
Landstrom	mit Kabel

## NAVIGATION

Kompass	ja
Tiefenanziege	Simrad IS 20
Logge	Simrad IS 20
Windlupe anzeige	Simrad IS 20
UKW	Simrad RS37 DSC
Portabel UKW	(2021)
Autopilot	Simrad AP 24 + WR 20 remote (new drive 2020)
Radar	Simrad
Plotter	B&G Zeus 3S 12 (2021)
AIS Transponder	Simrad



Navigation Beleuchtung	LED
Weitere Info	Walkie-Talki Motorola

## AUSRÜSTUNG

Spritzverdek	(2024)
Bimini	(2023)
Winterplane	ja
Cockpit Polster	ja
Cockpit Tisch	Foldable
Badeplattform	Electric (big storage behind)
Badeleiter	Edelstahl
Gangway	Carbon 2,60m foldable (2022)
Heckdusche	ja
Anker	CQR Pflugschar
Ankerkette	100m 10mm
Ankerwinde	elektrisch Lofrans 1500 Watt
Deckwasche	ja
Beiboot	aufblasbar Festboden Zodiac 3,20m Cadet (2020)
Ausserborder	Honda 8pk (2007)
Davits	Edelstahl
Davits bedienung	handbetrieb
See Reling	Edelstahl
Zupackenschiene (aufbauten)	Edelstahl
Seiten-Einstieg Seereling	2 x
Rettungsboje	2 x
Fenderkissen	ja
Festmacher	ja
TV	At charttable
Radio-CD Spieler	Kenwood
Lautsprecher im Pflicht	ja
Lautsprecher im Salon	ja



Feuerloscher

ja

## RIGG

Rig

Fraktionell

Stehendes Gut

Drahtseil

Marke Mast

Seldén

Material Mast

Aluminium

Salings

3 sets

Durchgehende Mast

ja

Großsegel-Persenning

Lazybag

Durchelatted großsegel

Membrane 87m2 (2023)

Fock

Self tacking Jib 56m2 (2022) + spare Jib (2021)

Genoa

Membrane (2023) + spare Genoa

Rollreffanlage

ja

Selbstwende Anlage

ja

Reff Vorrichtung

Schnell-1-Lein-Reffsystem 2 seperate lines to be controlled in cockpit

Achterstag Spanner

hydraulik

Baumniederholer

Gasdruckfeder

Primare Schot Winschen

2 x Lewmar 54 electric

Sekundaire Schot Winschen

2 x Lewmar 46



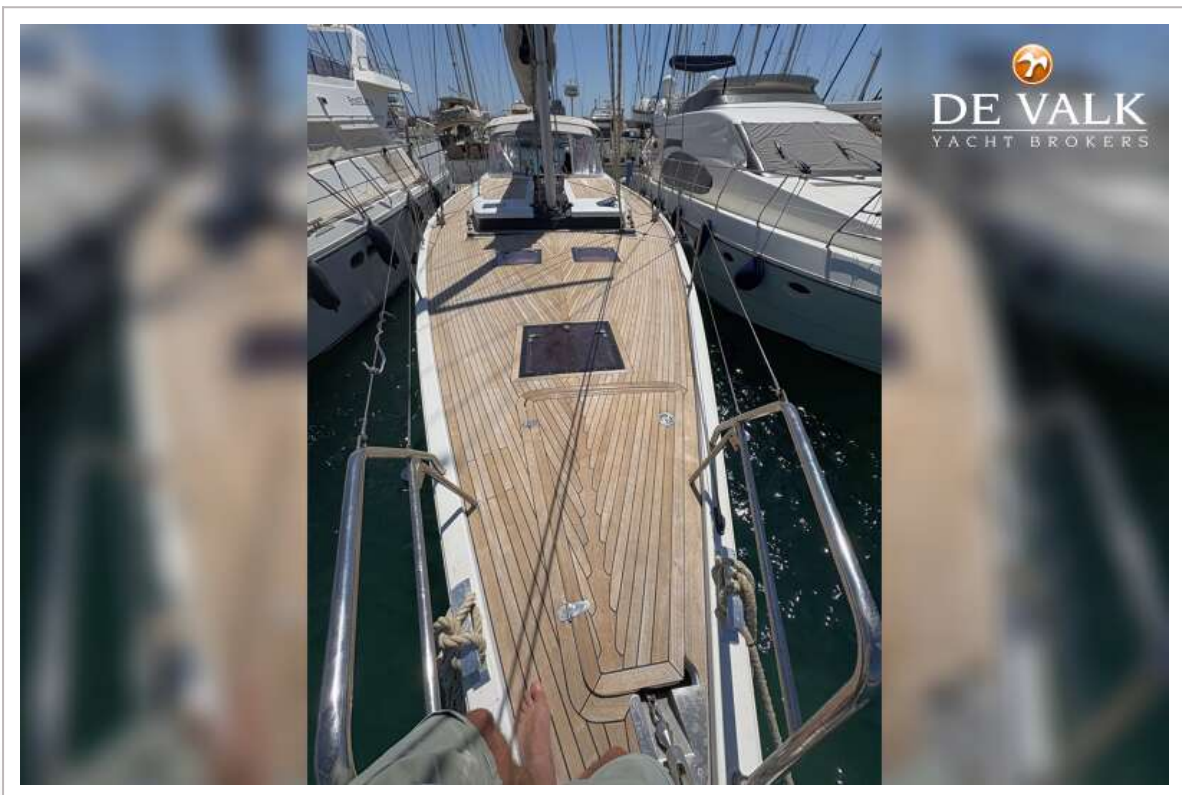
# HANSE 545E



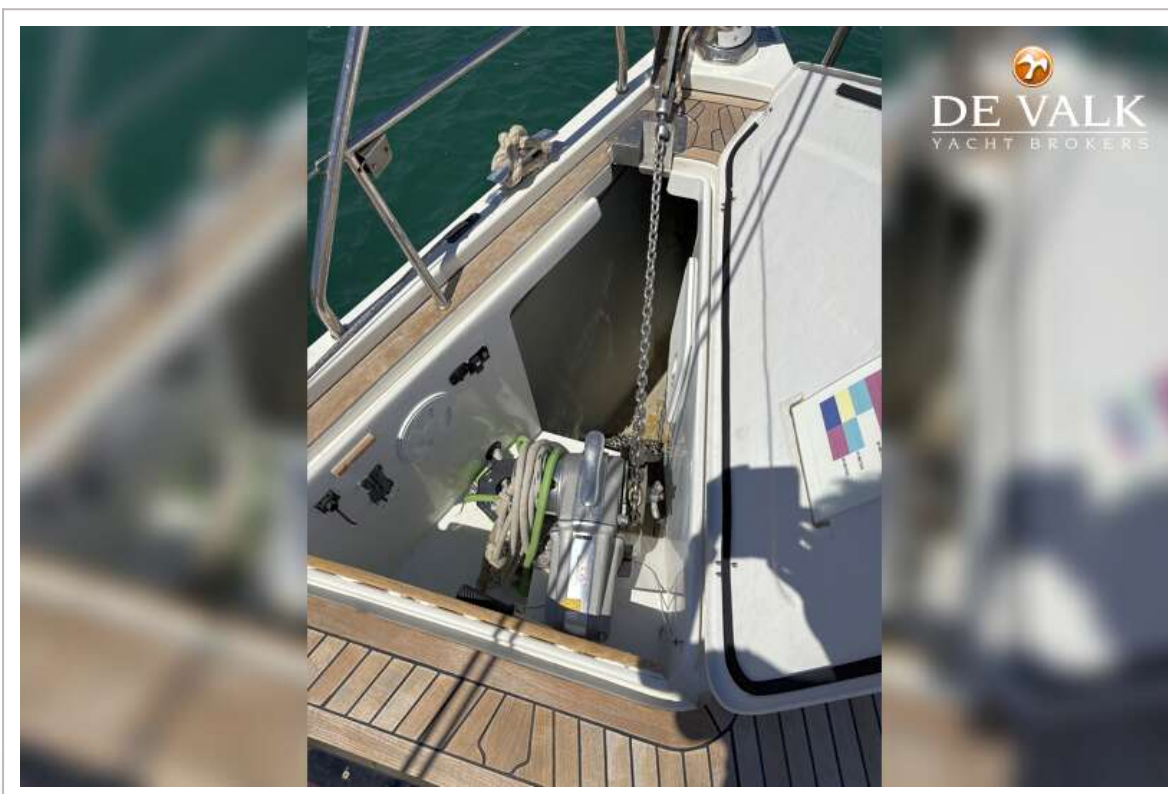
# HANSE 545E



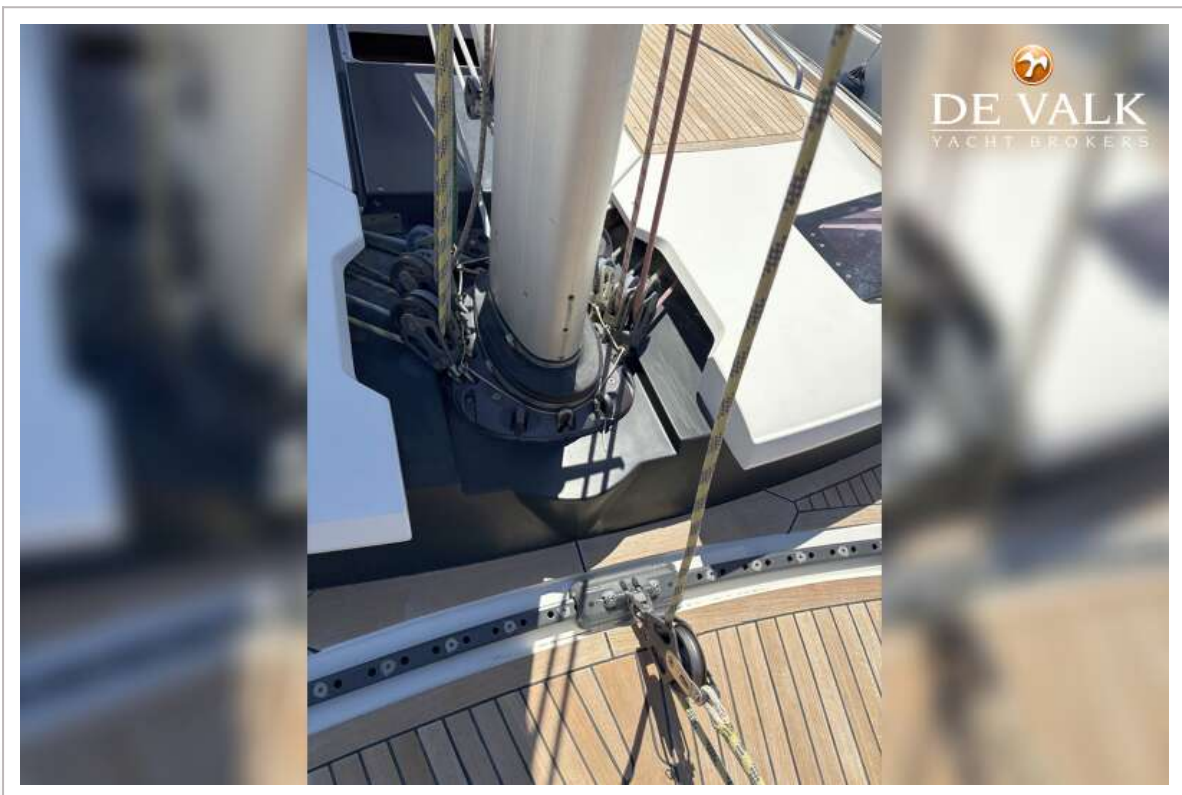
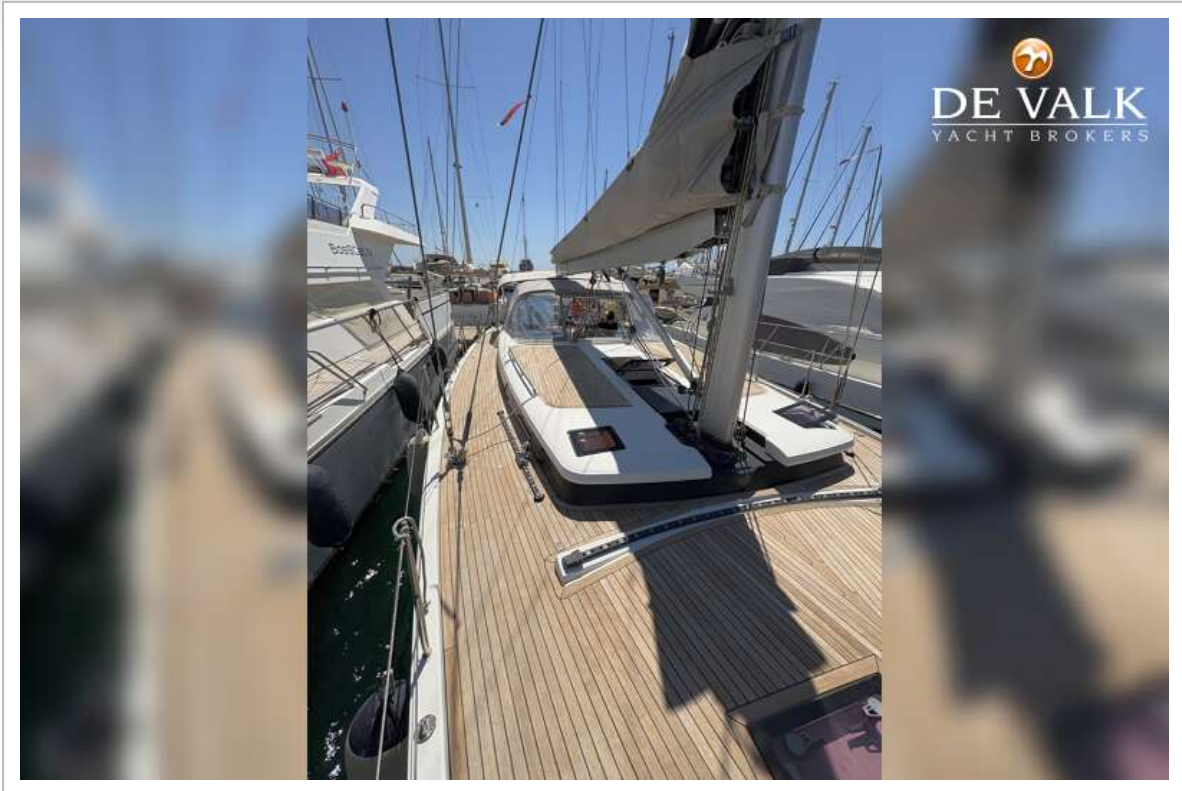
# HANSE 545E



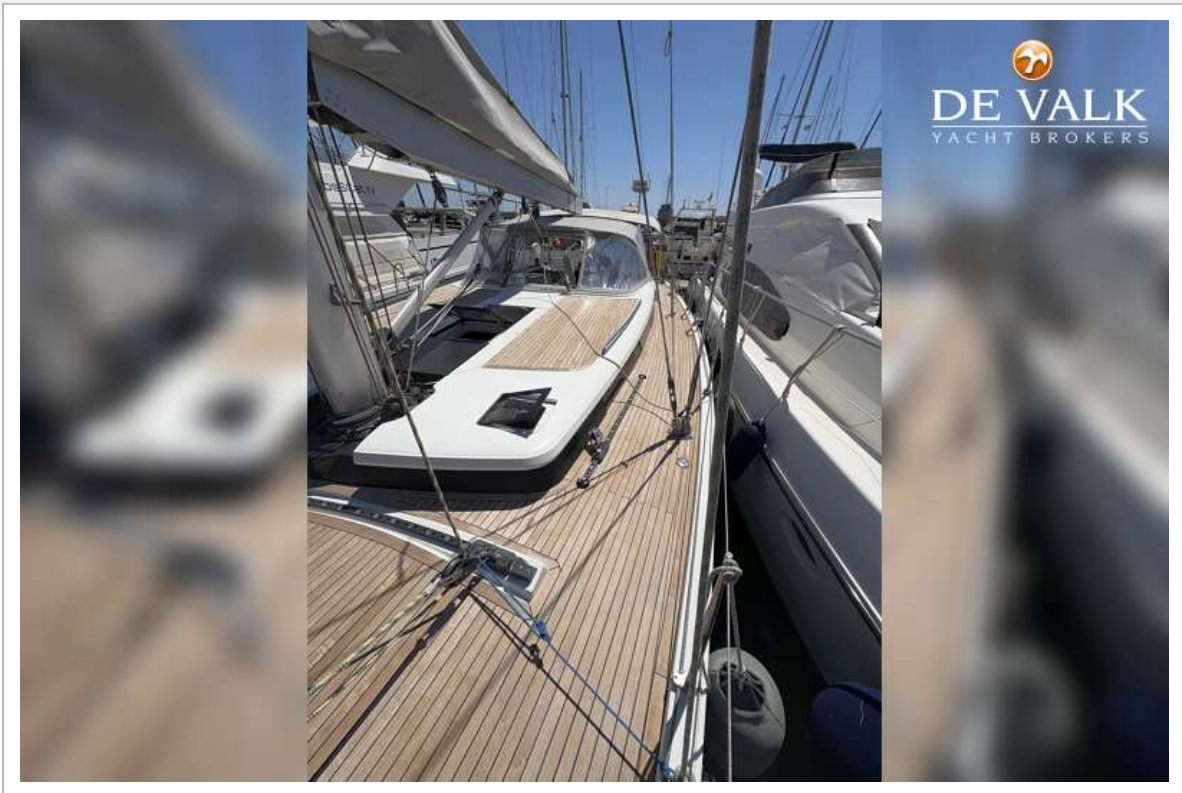
# HANSE 545E



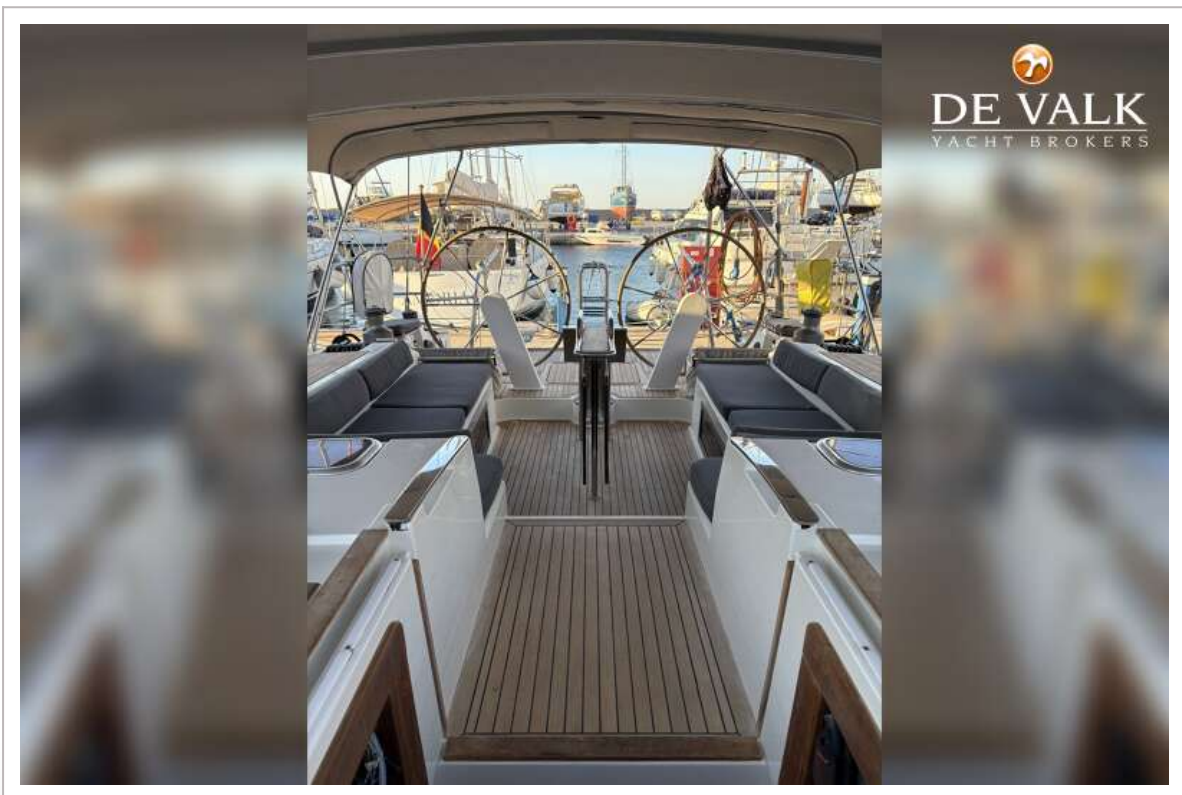
# HANSE 545E



# HANSE 545E



# HANSE 545E



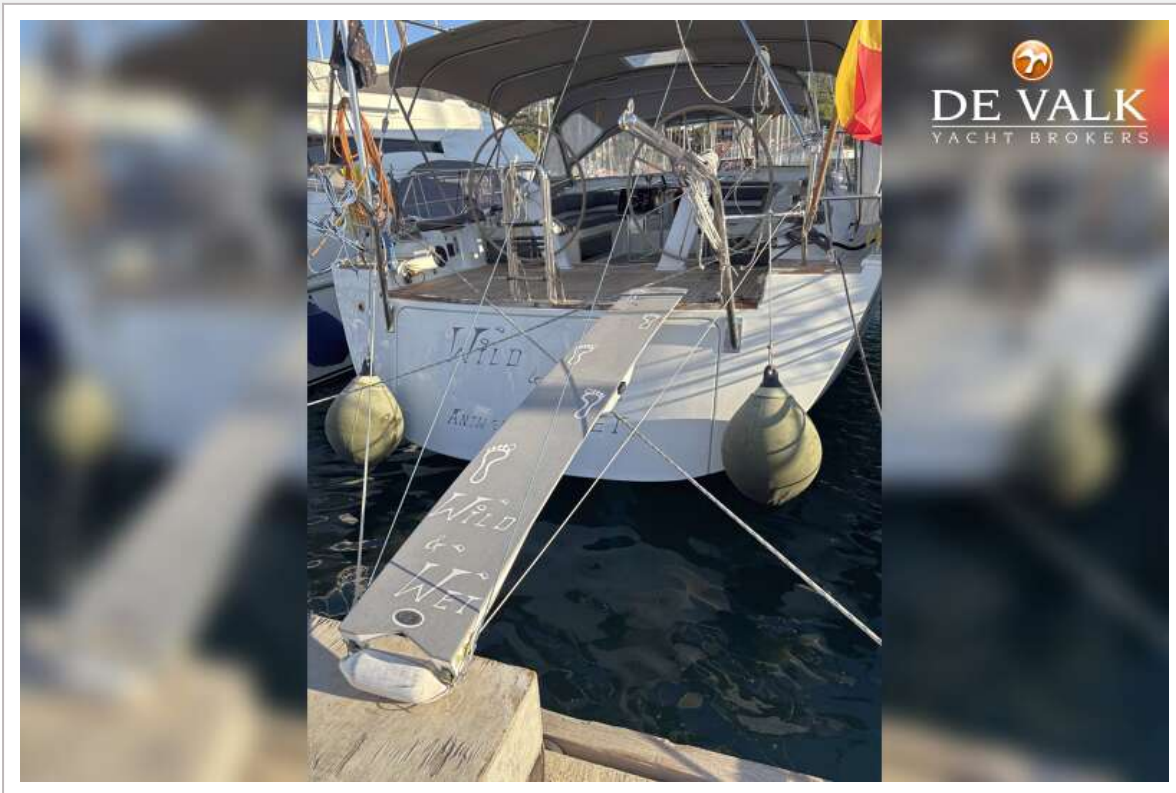
# HANSE 545E



# HANSE 545E



# HANSE 545E



# HANSE 545E



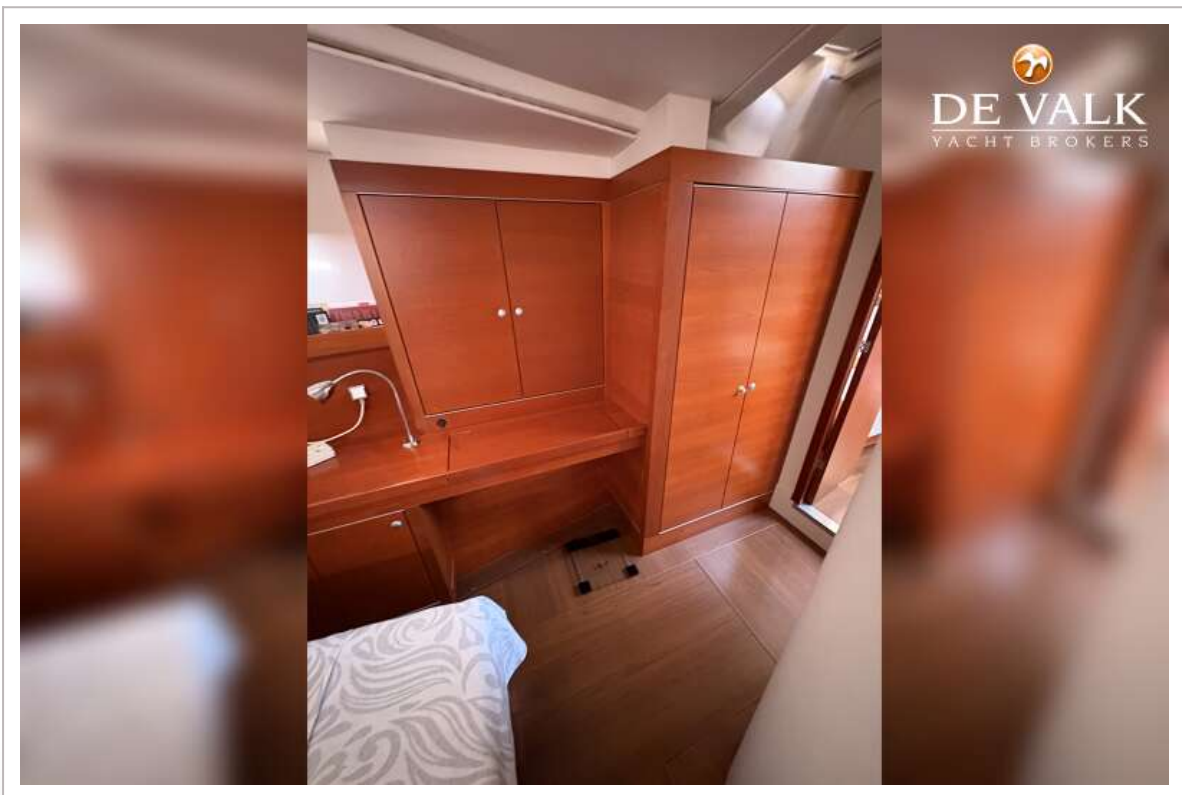
# HANSE 545E



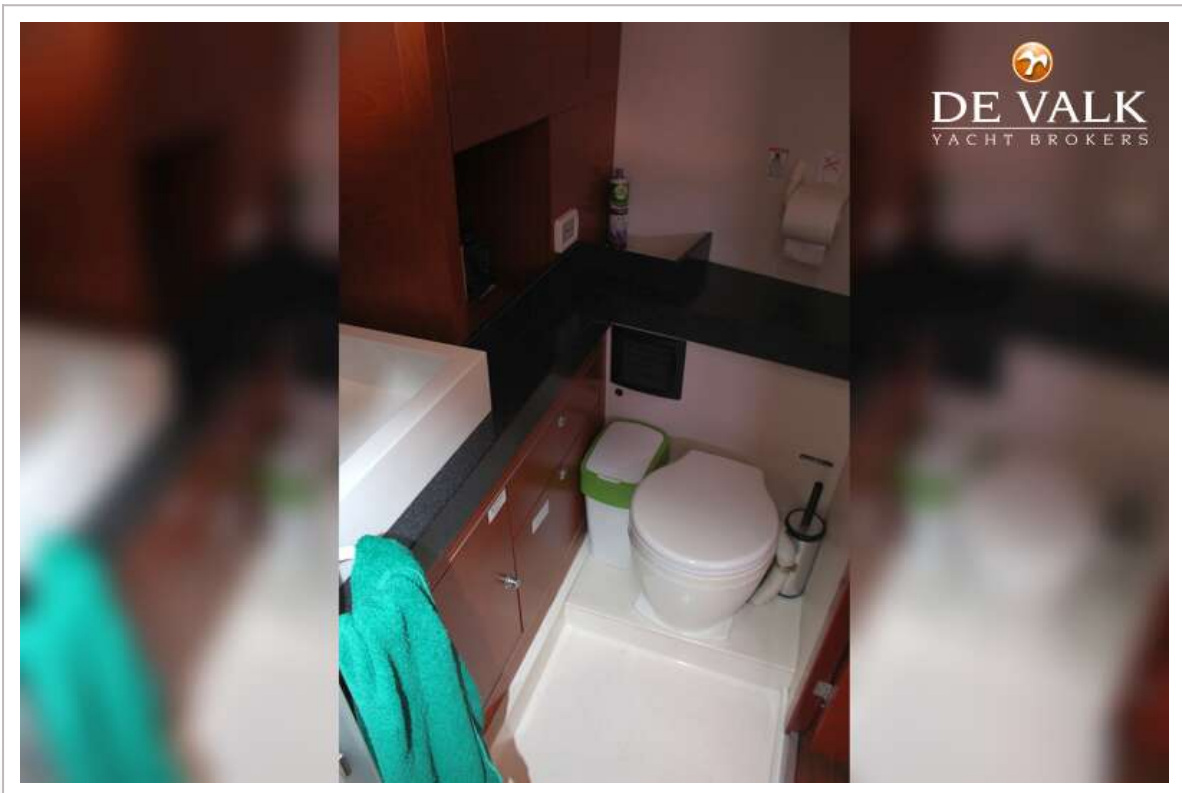
# HANSE 545E



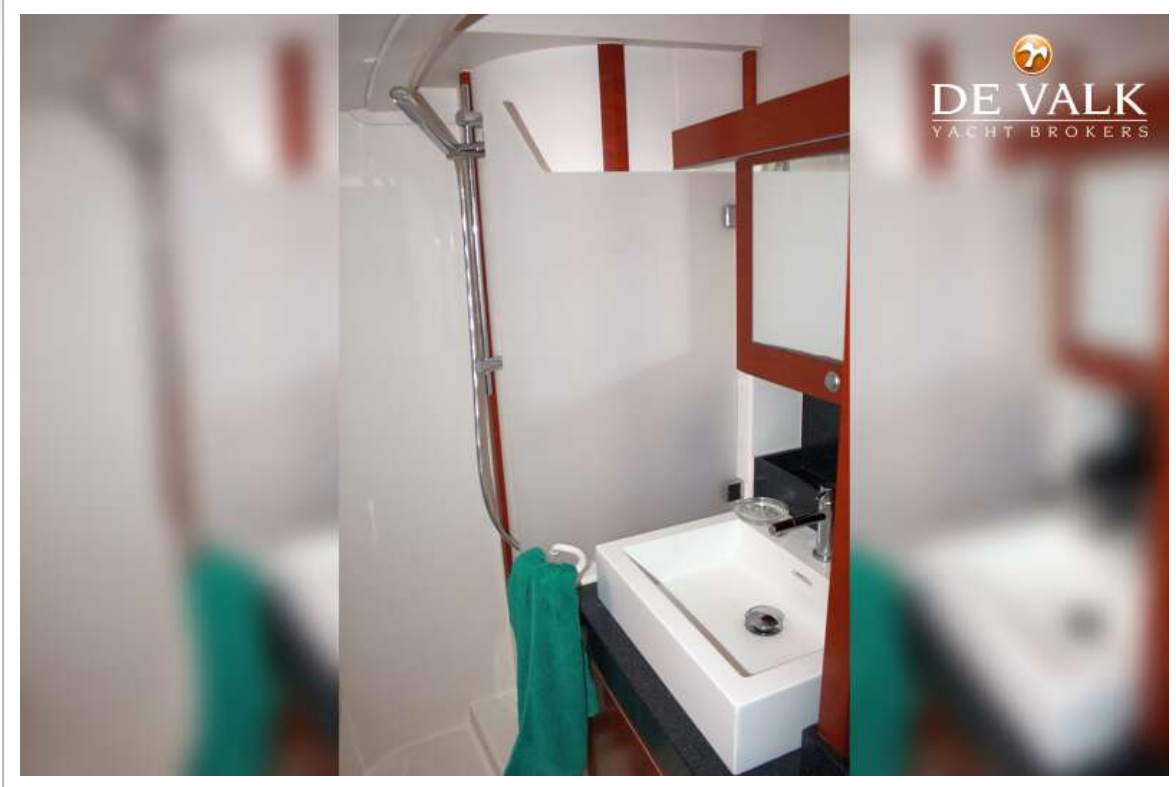
# HANSE 545E



# HANSE 545E



# HANSE 545E



# HANSE 545E



# HANSE 545E



# HANSE 545E



# HANSE 545E

