



DE VALK  
YACHT BROKERS



## HUNTER 38



DE VALK  
YACHT BROKERS

# HUNTER 38

## KOMMENTARE DES MAKLERS

This Hunter 38 has for onboard comfort, thermal, sound, and vibration insulation were installed, along with double-glazed portholes, allowing comfortable operation in both cold and hot climates. The yacht is equipped with air conditioning, four-zone electric heating, and a Webasto heating system. Approximately €70,000 has been invested in upgrades and improvements over the years. Until 2022 she was used in a freshwater lake only during summers, then relocated to the Adriatic Sea and has since cruised the Adriatic and Mediterranean. A really well-maintained Hunter 38.

*Jörg Hellmich*

## TECHNISCHE DATEN

<b>Maße</b>	11.58 x 3.93 x 1.52 (m)	<b>Werft</b>	Hunter Marine
<b>Baujahr</b>	2005	<b>Kabinen</b>	2
<b>Material</b>	GFK	<b>Kojen</b>	6
<b>Motor(en)</b>	1 x Yanmar 3JH4E diesel	<b>PS/kW</b>	40.00 (PS), 29.44 (kW)
<b>Angebotspreis</b>	€ 94.000 (MwSt. Nicht bezahlt)	<b>Liegeplatz</b>	beim Verkaufsbüro

## KONTAKT

<b>Verkaufsbüro</b>	De Valk Almeria	<b>Telefon</b>	+34 950 497 825
<b>Adresse</b>	Puerto Deportivo, Darsena de la Batea 42 04711 Almerimar ES	<b>E-Mail</b>	almeria@devalk.nl

## HAFTUNGSAUSSCHLUSS

Diese Angaben erfolgen nach bestem Wissen, können jedoch nicht garantiert werden.



## ALLGEMEIN

<b>Modell</b>	HUNTER 38
<b>Typ</b>	Segelyacht
<b>Rumpflänge (m)</b>	11,58
<b>Wasserlinienlänge (m)</b>	10,57
<b>Breite (m)</b>	3,93
<b>Tiefgang (m)</b>	1,52
<b>Durchfahrtshöhe (m)</b>	18,50
<b>Stehhöhe (m)</b>	1,98
<b>Baujahr</b>	2005
<b>Werft</b>	Hunter Marine
<b>Land</b>	Vereinigte Staaten
<b>Entwerfer</b>	Glenn Henderson
<b>Gewicht (t)</b>	8,38
<b>Ballast (Ton)</b>	Gusseisen mit Blei 3,041
<b>Brutto tonnage</b>	22
<b>CE Norm</b>	A
<b>Rumpfmateri al</b>	GFK
<b>Rumpffarbe</b>	Weiß
<b>Rumpfform</b>	Rundspant
<b>Art Kiel</b>	Flossen Kiel mit Wulst Shallow version
<b>Material Aufbauten</b>	GFK
<b>Deckmaterial</b>	GFK
<b>Deck Finish</b>	Antirutsch Belag
<b>Deck Finish Aufbauten</b>	Antirutsch Belag
<b>Pflicht Bedeckung</b>	synthetisches Teak
<b>Antifouling (Jahr)</b>	2026
<b>Dorado Belufter</b>	ja
<b>Fenster Einfassung</b>	Aluminium
<b>Fenster Material</b>	Polycarbonat
<b>Decksluke</b>	ja



<b>Bullauge</b>	Aluminium
<b>Isolation</b>	Schaumplatten
<b>Treibstofftank (Liter)</b>	Kunststoff 135
<b>Treibstofftank 2 (Liter)</b>	Kunststoff 105
<b>Füllstandsanzeige (Treibstofftank)</b>	ja
<b>Trinkwassertank (Liter)</b>	Kunststoff 282 (with osmosis filters)
<b>Füllstandsanzeige (Trinkwasser)</b>	ja
<b>Fäkaelien Tank (Liter)</b>	Kunststoff 135
<b>Füllstandsanzeige (Fakaelientank)</b>	ja
<b>Fäkaelien Tankablauf</b>	Deck Verbindung + Pumpe
<b>Radsteuerung</b>	Steuerstange lenkung Foldable Lewmar wheel
<b>Not-Pinne</b>	ja
<b>Weitere Info Rumpf</b>	In perfect conditions (fresh water lake until 2022)
<b>Weitere Info</b>	Add. ambient lighting

## UNTERKUNFT

<b>Kabinen</b>	2
<b>Kojen</b>	6
<b>Innen</b>	amerikanische Ahorn
<b>Einteilung</b>	2 cabin version
<b>Fussboden</b>	Holz With insulation
<b>Salon</b>	ja
<b>Standhöhe Salon (m)</b>	1,95
<b>Heizung</b>	Diesel Heißluft Webasto AirTop 3500
<b>Heizung 2</b>	elektrisch 220V 4 zones
<b>Klima Anlage</b>	Klima mit Ruckzyklus Cruisair SXR 12C (12,000 BTU)
<b>Kartentisch</b>	ja
<b>Achterkabine</b>	ja
<b>Umbaubar Koje</b>	In saloon
<b>Kombüse</b>	L-shape
<b>Arbeitsfläche</b>	Granit Artificial



# HUNTER 38

Spülbecken	Edelstahl Double
Herd	Gas Force 10 (2 burner)
Ofen	Force 10
Dunstabsauge	Franke
Gas-Alarm	ja
Mikrowelle	Tappan
Kuhlschrank	Nova Kool NKF-049
Gefrier Truhe	ja
Warmwasser System	220V + Motor SS Boiler (22L.)
Wasserdruck System	elektrisch (20L- SS pressure accumulator)
Kochend-Wasserhahn	ja
Kaffeemaschine	ja
Geschirrausstattung	ja
Müllpressen	Waste disposer installed in galley sink
Eignerkabine	Doppelbett Aft
Länge Bett (m)	2,05 x 1,55 (new mattress)
Kleiderschrank	Regale und hängend Add. cabinets, shelving, storage
Toilet	gemeinsam
Toilette System	vakuum (sea & fresh water option)
Handwaschbecken	im Badezimmer Ocean Technologies
Dusche	gemeinsam
Gästekabine 1	V-Bett FW
Länge Bett (m)	1,95 (new mattress)
Kleiderschrank	Regale und hängend
Waschmaschine	Daewoo
Weitere Info	All lights in LED
Weitere Info	Multiple USB & USB-C charging points

## MASCHINEN

Motoranzahl	1
Marke	Yanmar



<b>Typ</b>	3JH4E
<b>PS</b>	40
<b>kW</b>	29.44
<b>Kraftstoffart</b>	Diesel
<b>Höchstgeschwindigkeit (Kn)</b>	8
<b>Marschgeschwindigkeit (Kn)</b>	5
<b>Verbrauch (l/h)</b>	1,8
<b>Reichweite (nm)</b>	600
<b>Kühlungssystem Motor</b>	indirekte Wärmetauscher
<b>Antrieb</b>	Schraubenwelle
<b>Welle Dichtung</b>	ja
<b>Motor bedienung</b>	Seilzug Kabel
<b>Gewende getriebe</b>	mechanisch KM35P
<b>Bugschraube</b>	elektrisch Lewmar 3kW
<b>Exhaust</b>	wassergekühlt
<b>Propeller Typ</b>	Variprop
<b>Propellerblätter</b>	3
<b>Material Propellerwelle</b>	Edelstahl
<b>Propellerwelle schmierung</b>	Wasser
<b>Hand Bilgenpumpe</b>	ja
<b>Elektrische Bilgenpumpe</b>	Rule 1500
<b>Starterbatterie</b>	1 x 12V / 60 Ah Exide AGM
<b>Versorgungsbatterie</b>	2 x 12V / 210 Ah Exide GEL
<b>Batterie Monitor</b>	BMV-712 Smart
<b>Batterie Ladegerat</b>	Promariner 30A
<b>Umwandler</b>	Victron Phoenix 12/250
<b>Batterie Ladegerat/Umwandler</b>	Victron Multiplus 12/3000/120A
<b>Solar panele</b>	Altek 4 x 170W
<b>Dioden-Batterie-Koppler</b>	ja
<b>Landstrom</b>	mit Kabel 230V
<b>Trenn transformator</b>	Prosafe 3,8 kVA
<b>Weitere Info</b>	Bosch 180A Alternator



Weitere Info

Engine full service in 02.2026

Weitere Info

(bi-directional oil pump for easy oil change)

## NAVIGATION

Kompass

Danforth

Elektrisches Kompass

Raymarine Hybrid Touch

Tiefenanzeige

Raymarine ST40

Logge

Raymarine ST40

Windlupe anzeige

Raymarine ST40

Tochter anzeige

Raymarine ST60 multi

UKW

Navicom RT-450 DSC

Autopilot

Raymarine ST6000+

Ruderwinkel Anzeige

Raymarine ST6000+

Plotter/GPS

Raymarine Hybrid Touch 9"

Radar/GPS/Plotter

Raymarine Hybrid Touch 9"

WIFI Antenne

Webboat 4G Plus with dual SIM cards

Elektronische Kart(en)

Navionics (Med. Sea)

Navigation Beleuchtung

ja

Suchscheinwerfer

ja

Sprech-vorrichtung

Marco

## AUSRÜSTUNG

Spritzverdeck

ja

Kuchenbude

Full cockpit enclosure

Bimini

ja

Cockpit Polster

ja

Cockpit Tisch

Custom console box for plotter & controls

Badeplattform

ja

Badeleiter

Edelstahl

Gangway

ja

Heckdusche

H & c



<b>Anker</b>	Delta SS - 16 kg
<b>Ankerkette</b>	50 m (10mm) (space for 100m)
<b>Ketten Zähler</b>	ja
<b>Ankerwinde</b>	elektrisch Simpson Lawrence 1,2kW
<b>Deckwasche</b>	ja
<b>Beiboot</b>	aufblasbar Festboden Cala A300 (alu floor)
<b>Ausserborder</b>	Suzuki DF6A
<b>Ausserborder Halterung</b>	ja
<b>Davits</b>	ja
<b>Davits bedienung</b>	handbetrieb
<b>Deck Kran</b>	ja
<b>See Reling</b>	Draht/Seil
<b>Zupackenschiene (aufbauten)</b>	Edelstahl
<b>Seiten-Einstieg Seereling</b>	ja
<b>Heckkorb</b>	ja
<b>Bugkorb</b>	ja
<b>Rettungsinsel</b>	Needs service
<b>Rettungsinsel (Pers)</b>	6
<b>Schwimvesten</b>	ja
<b>Rettungsboje</b>	ja
<b>Leinenschneider</b>	ja
<b>Horn</b>	elektrisch Marco
<b>Radar Reflektor</b>	ja
<b>Fenderkissen</b>	ja
<b>Festmacher</b>	ja
<b>Werkzeug</b>	ja
<b>TV</b>	Samsung 43" & Samsung 22"
<b>Radio-CD Spieler</b>	Alpine
<b>Lautsprecher im Salon</b>	ja
<b>Feuerloscher</b>	ja
<b>Feuerloscher in Maschine Raum</b>	ja
<b>Weitere Info</b>	Bracket for outboard at transom (emergency engine use)



## RIGG

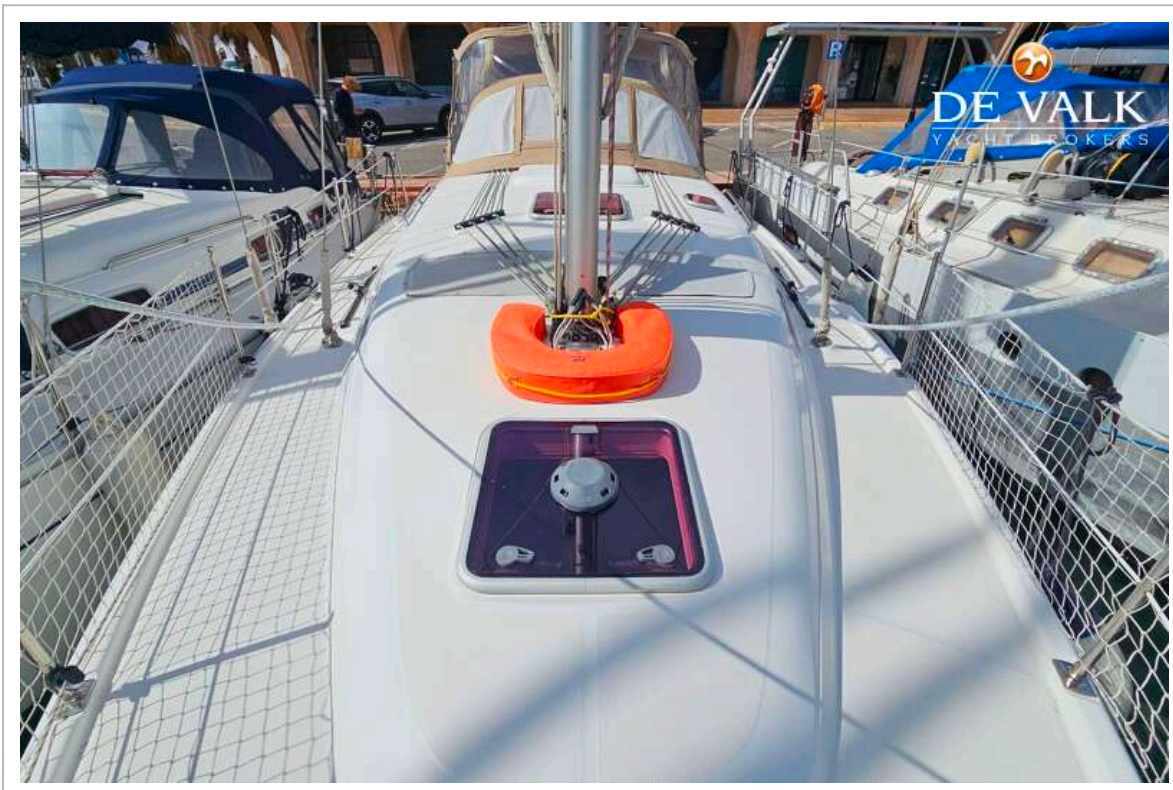
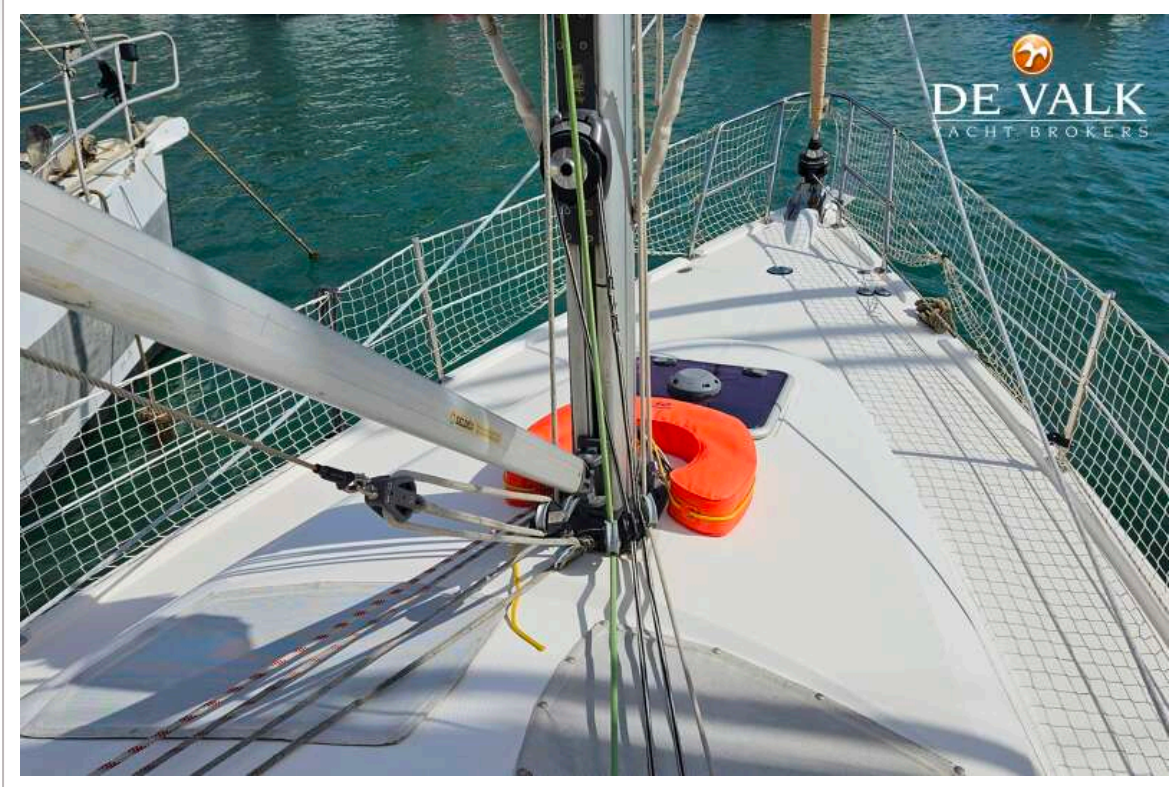
<b>Rig</b>	Sloop
<b>Stehendes Gut</b>	Drahtseil 1/19 Stainless B&R. (Bergström & Ridder)
<b>Marke Mast</b>	Seldén
<b>Material Mast</b>	Aluminium
<b>Salings</b>	ja
<b>Latten traveller</b>	ja
<b>Durchelatted großsegel</b>	UK Sailmakers with vertical battens (2022)
<b>Genua</b>	UK Sailmakers (2022)
<b>Rollreffanlage</b>	Selden 200S
<b>Gennaker</b>	ja
<b>Raumballon</b>	ja
<b>Baumniederhohler</b>	mechanisch und Talje Selden
<b>Primare Schot Winschen</b>	ja
<b>Sekundaire Schot Winschen</b>	ja
<b>Genua Schotwischen</b>	ja
<b>Weitere Info</b>	Running rigging in good conditions



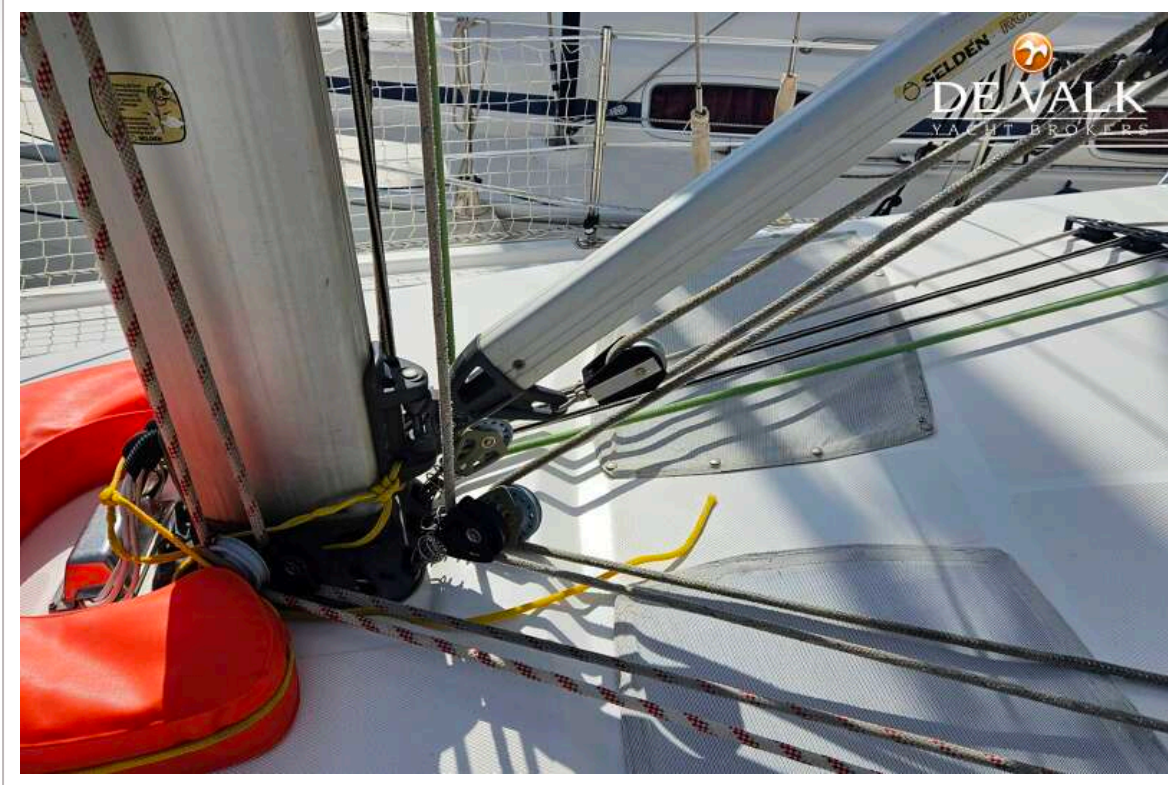
# HUNTER 38



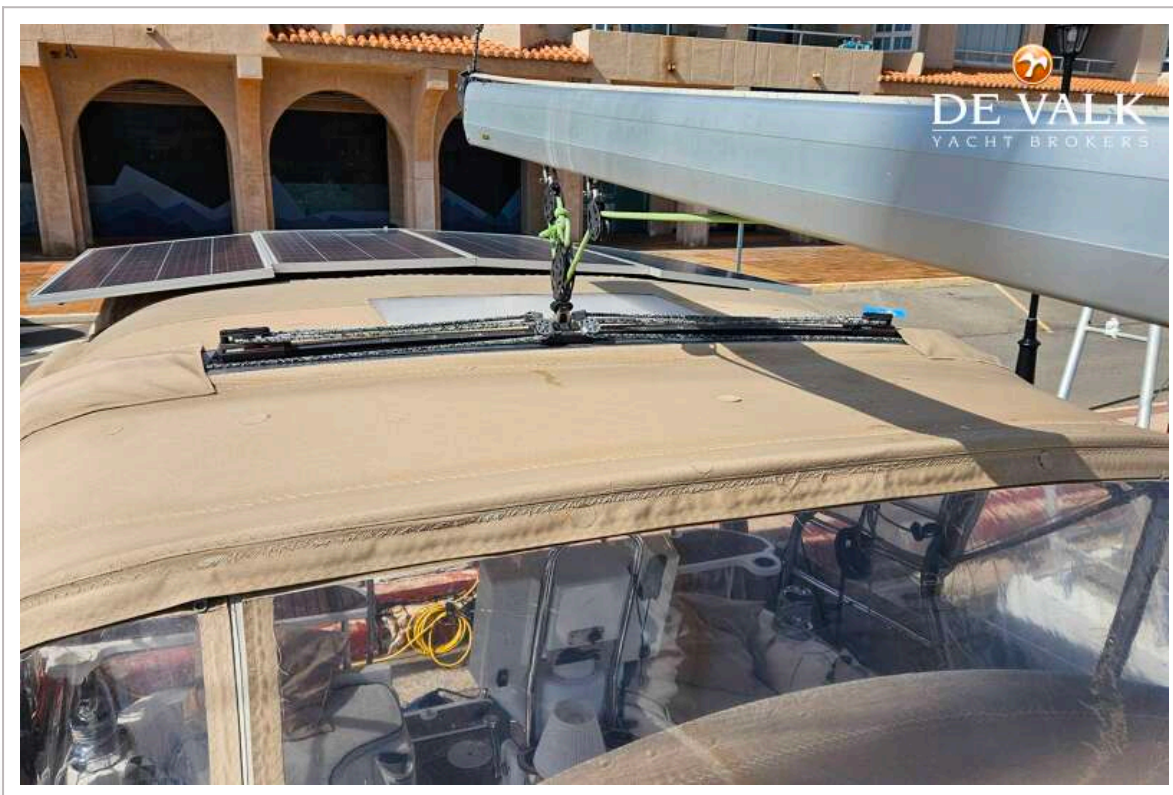
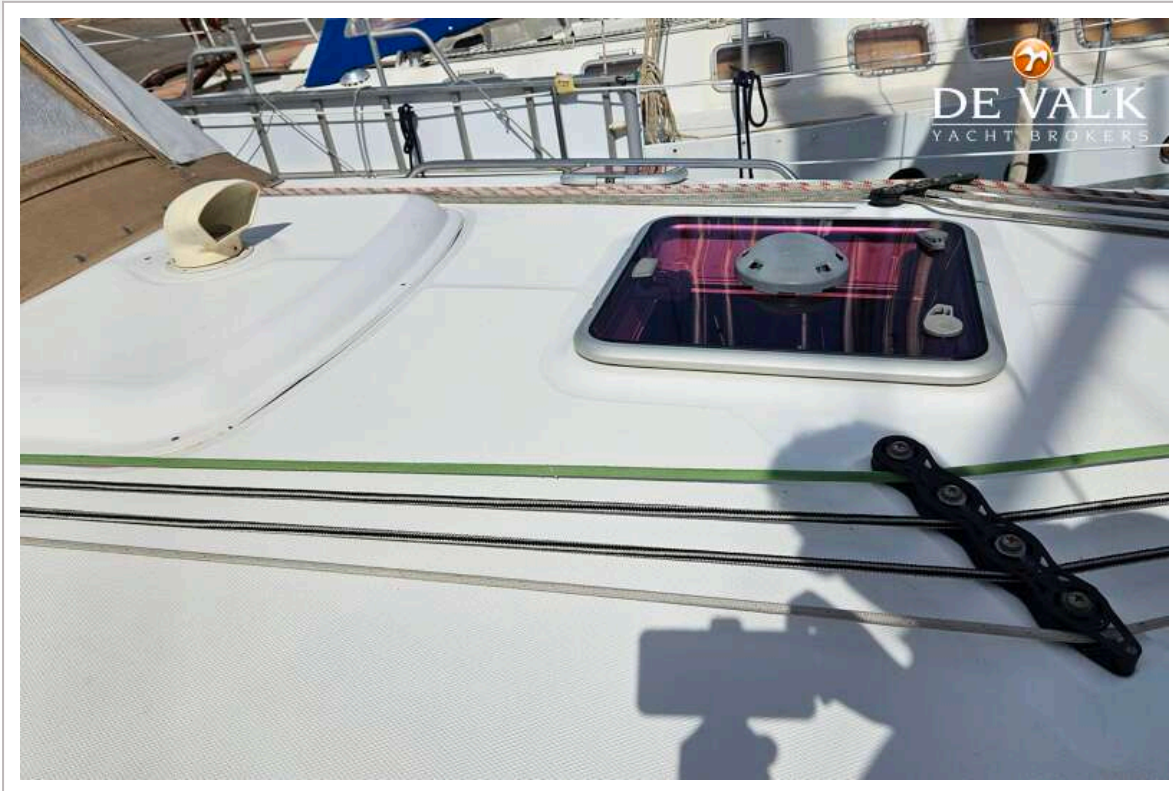
# HUNTER 38



# HUNTER 38



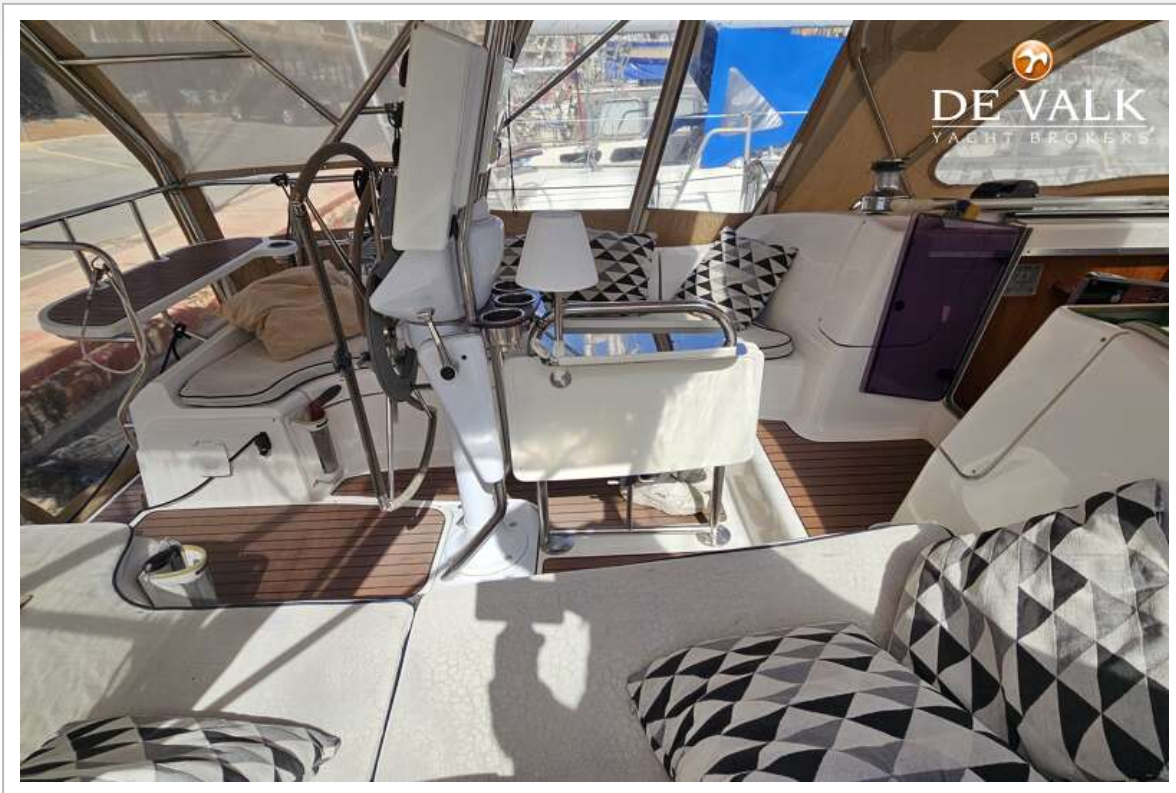
# HUNTER 38



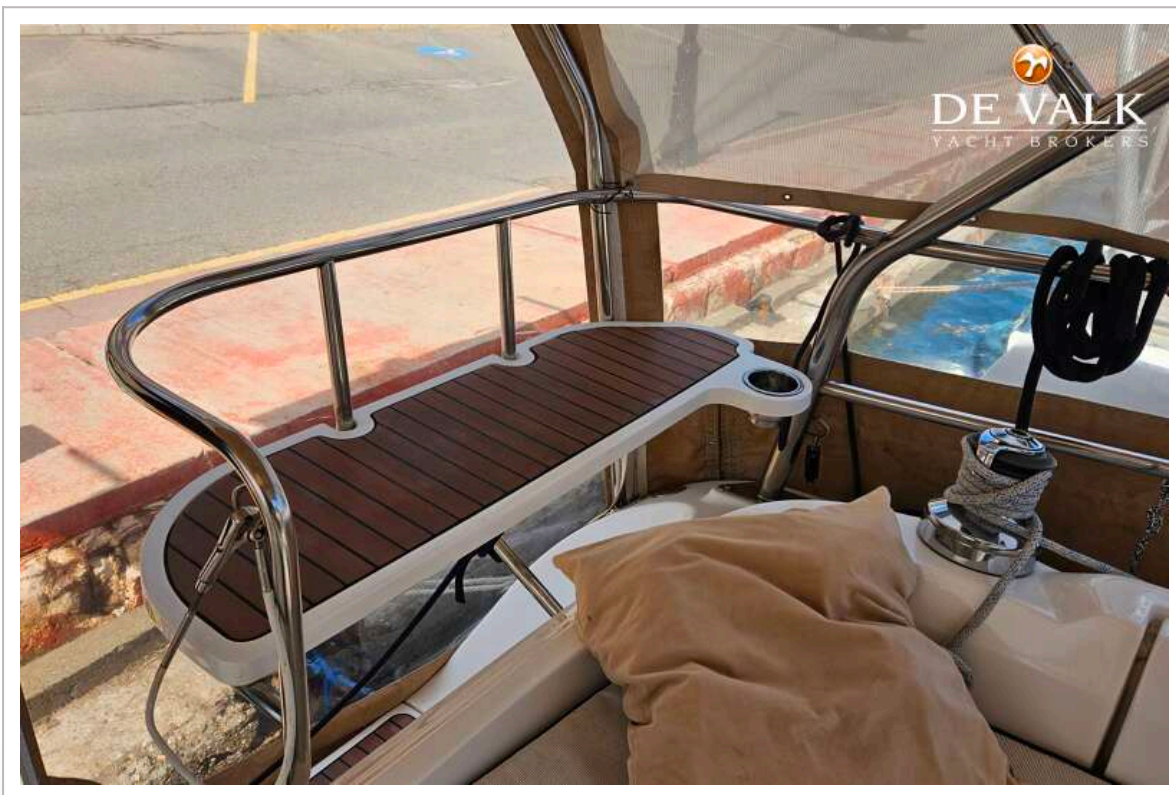
# HUNTER 38



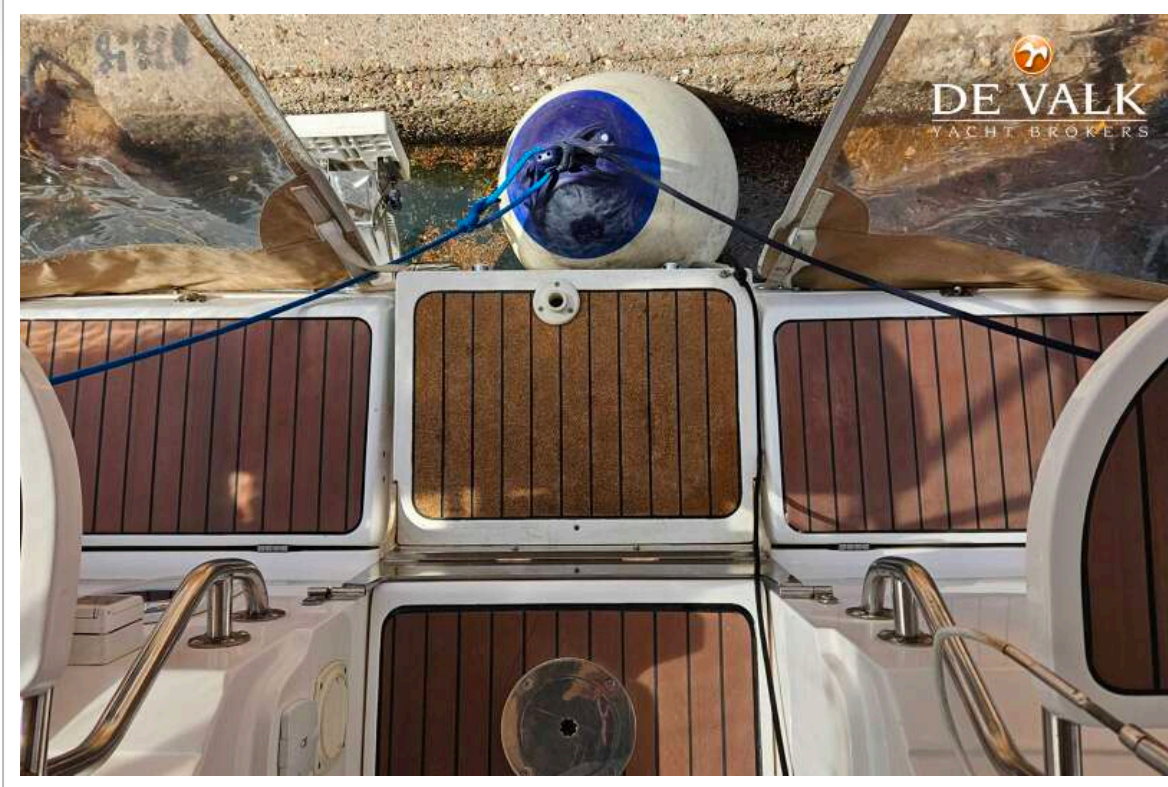
# HUNTER 38



# HUNTER 38



# HUNTER 38



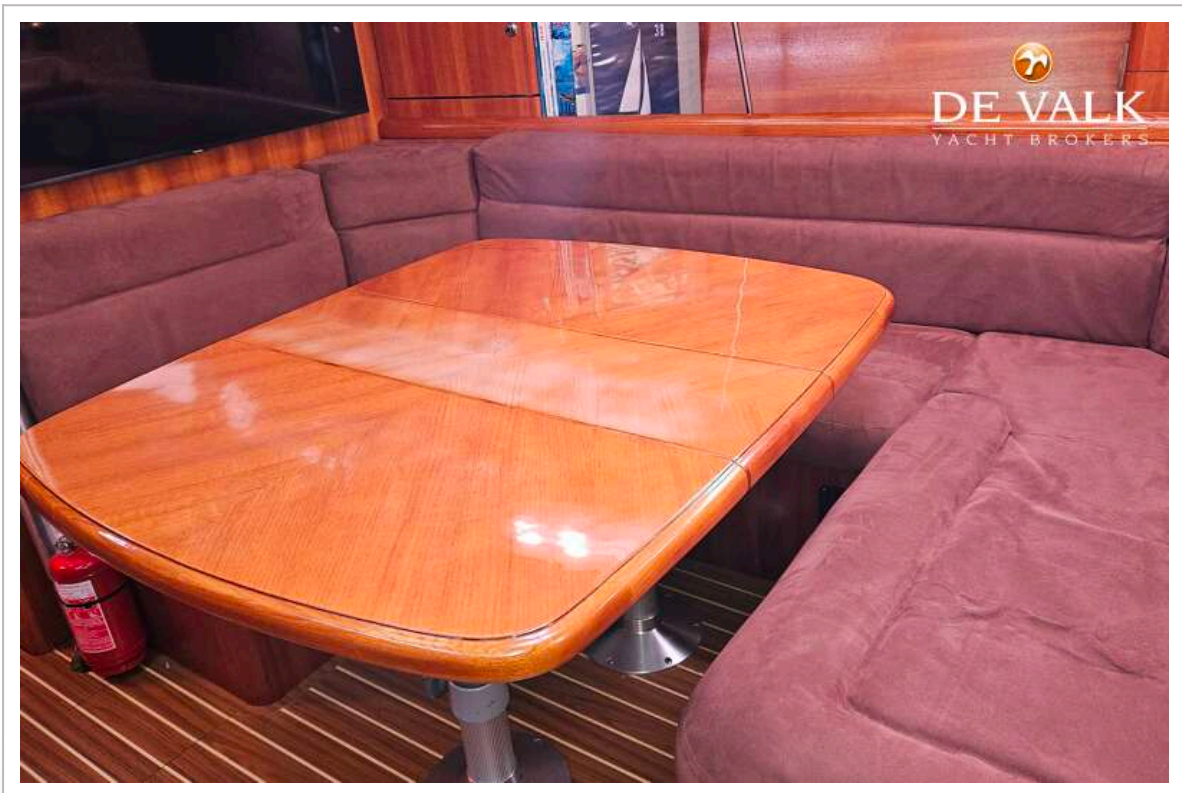
# HUNTER 38



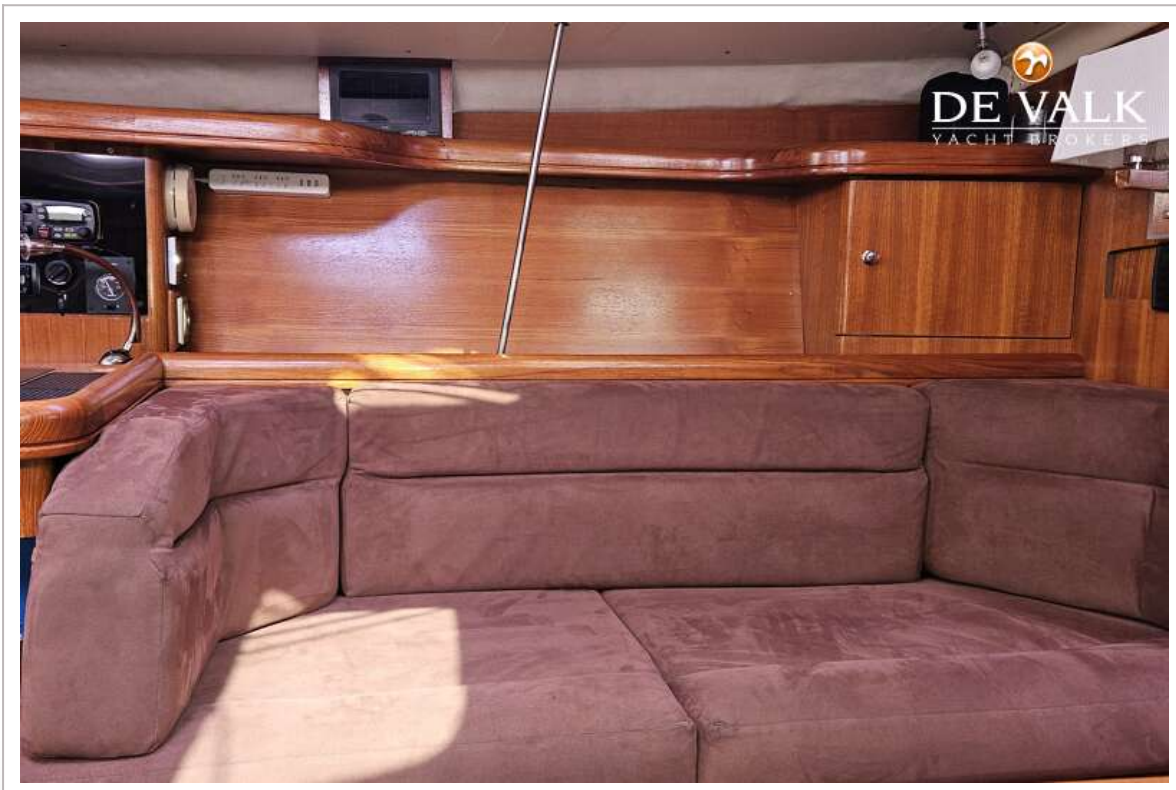
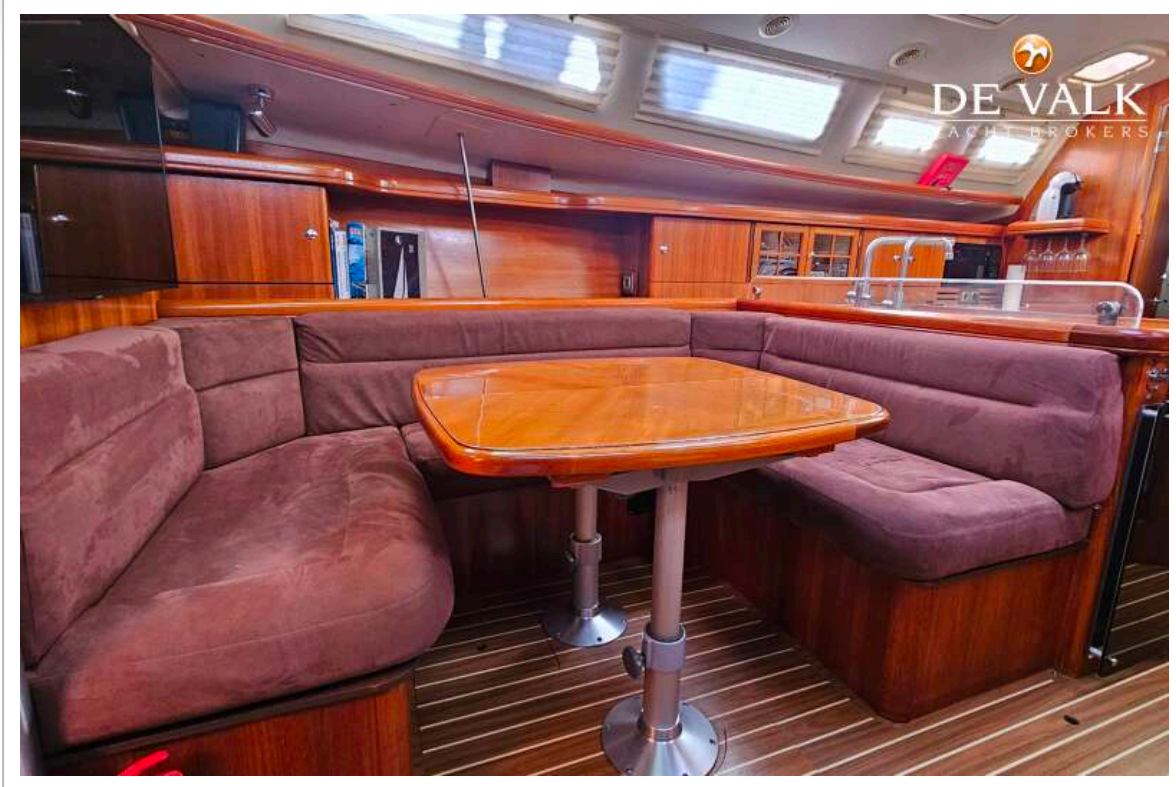
# HUNTER 38



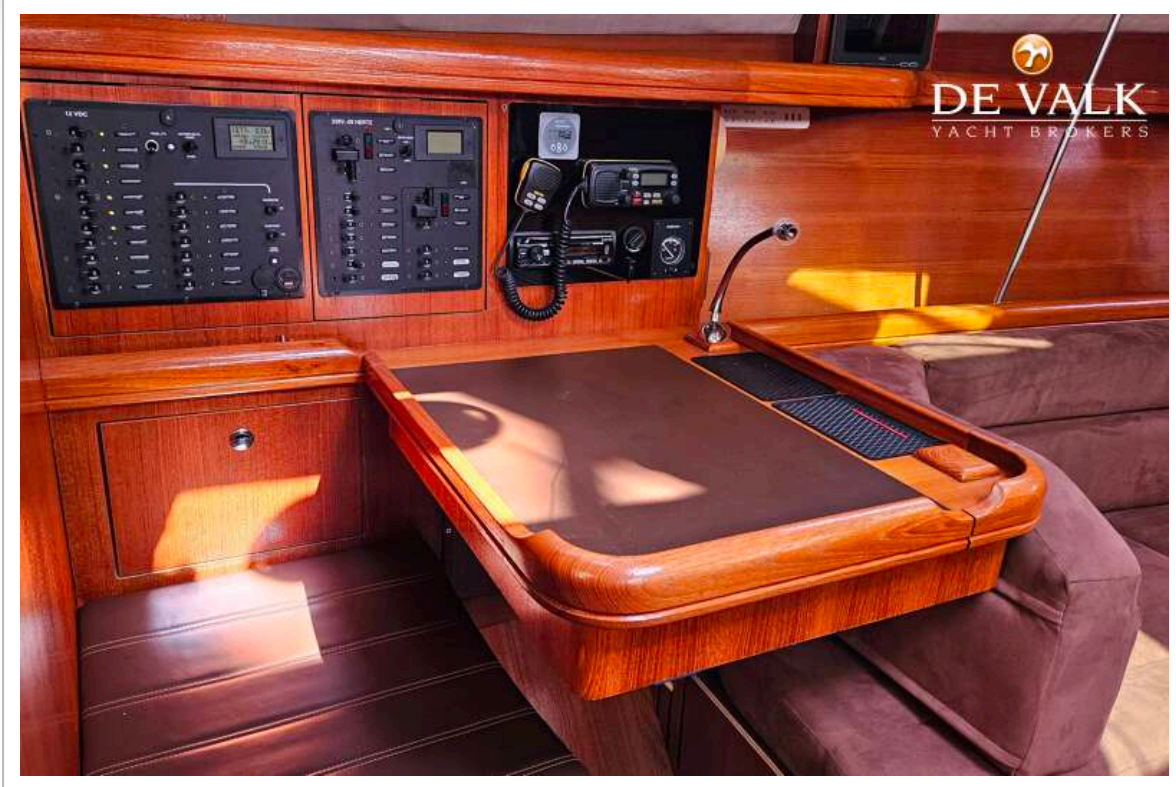
# HUNTER 38



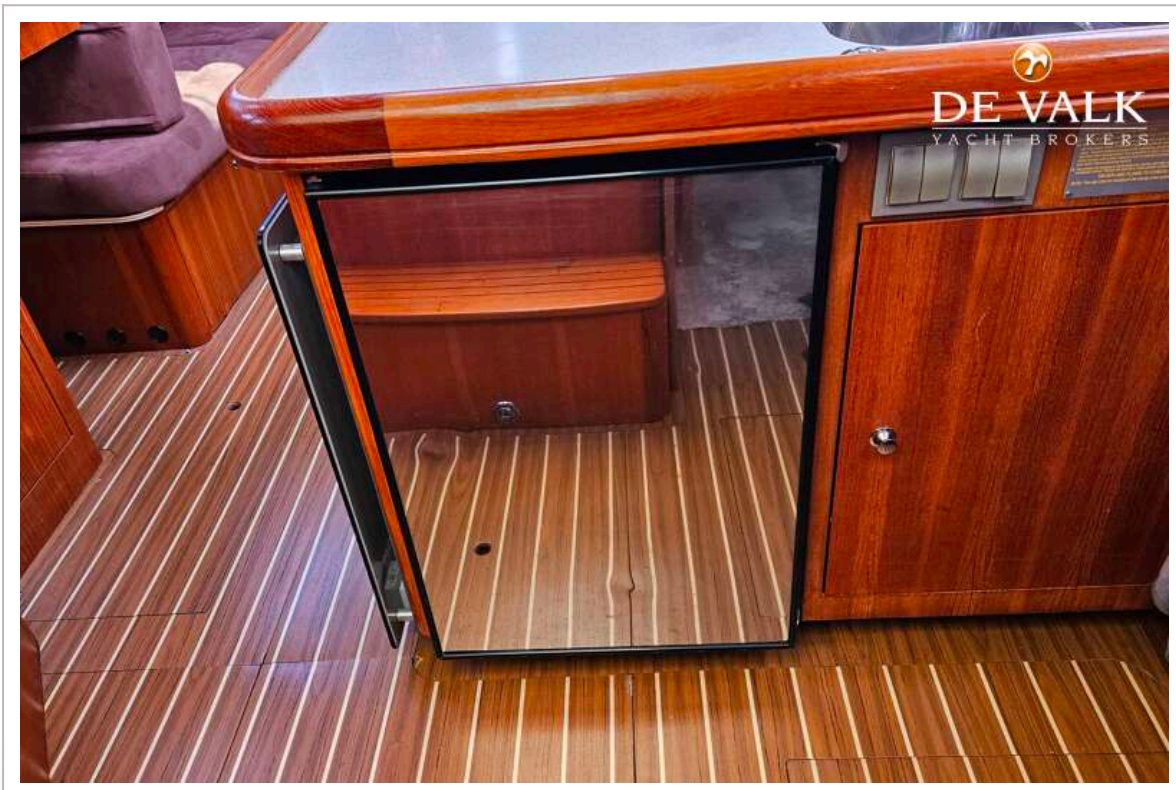
# HUNTER 38



# HUNTER 38

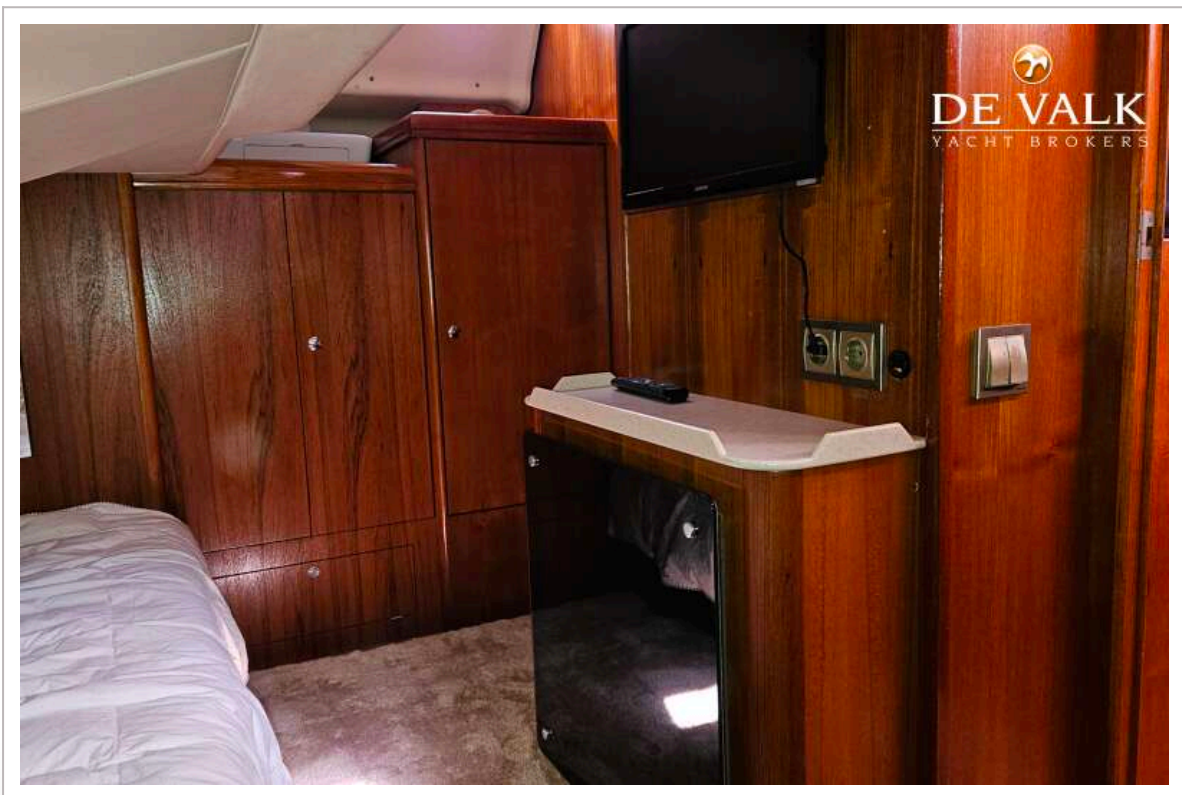
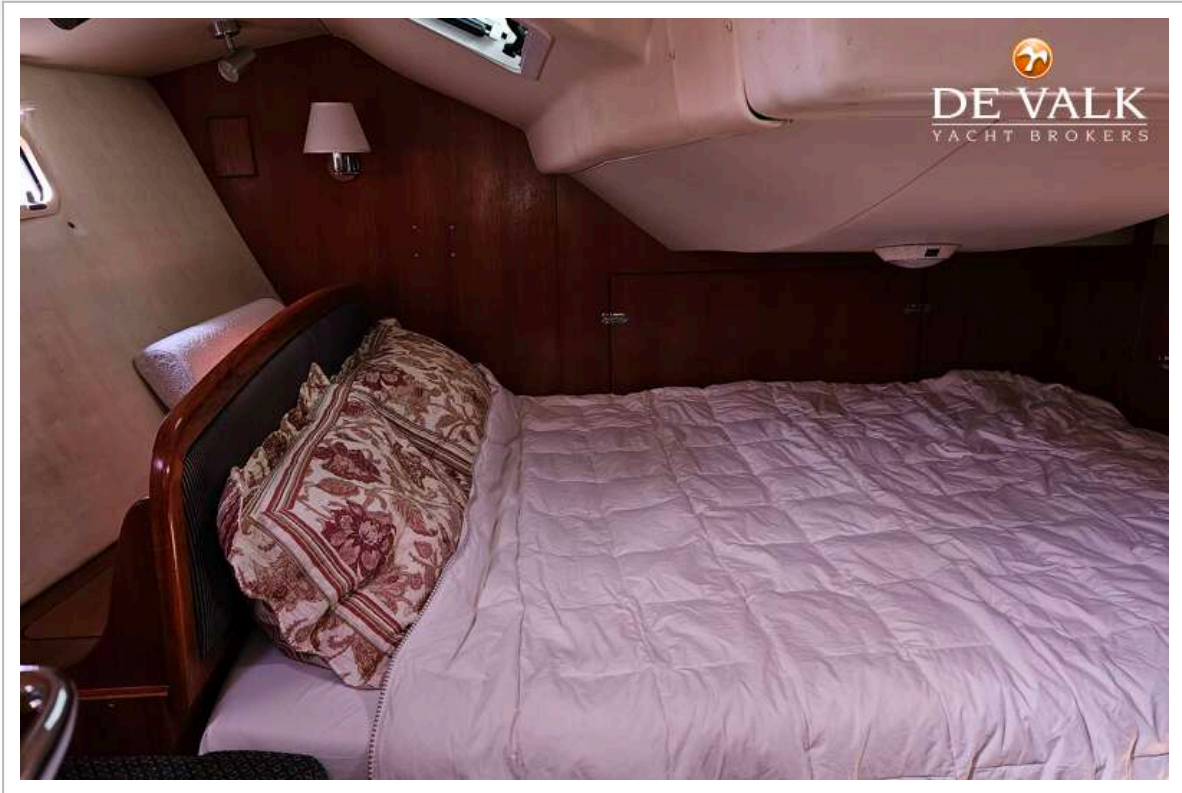


# HUNTER 38

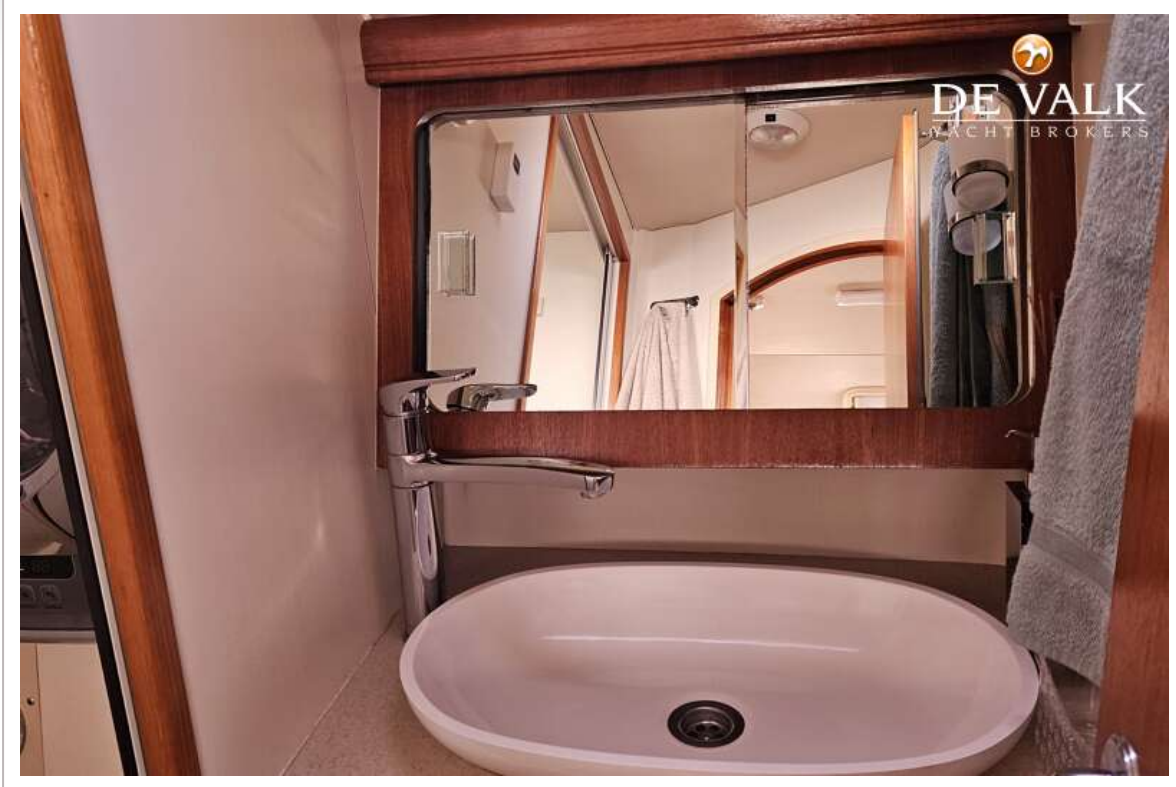




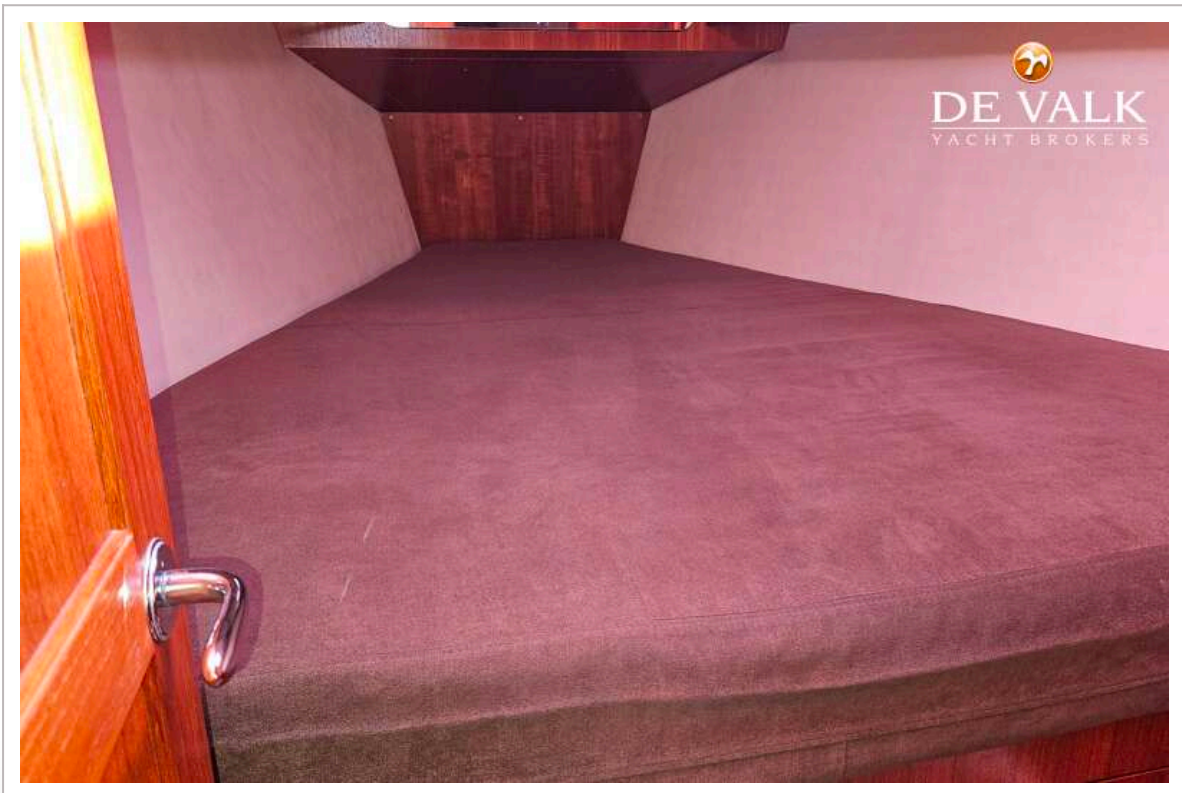
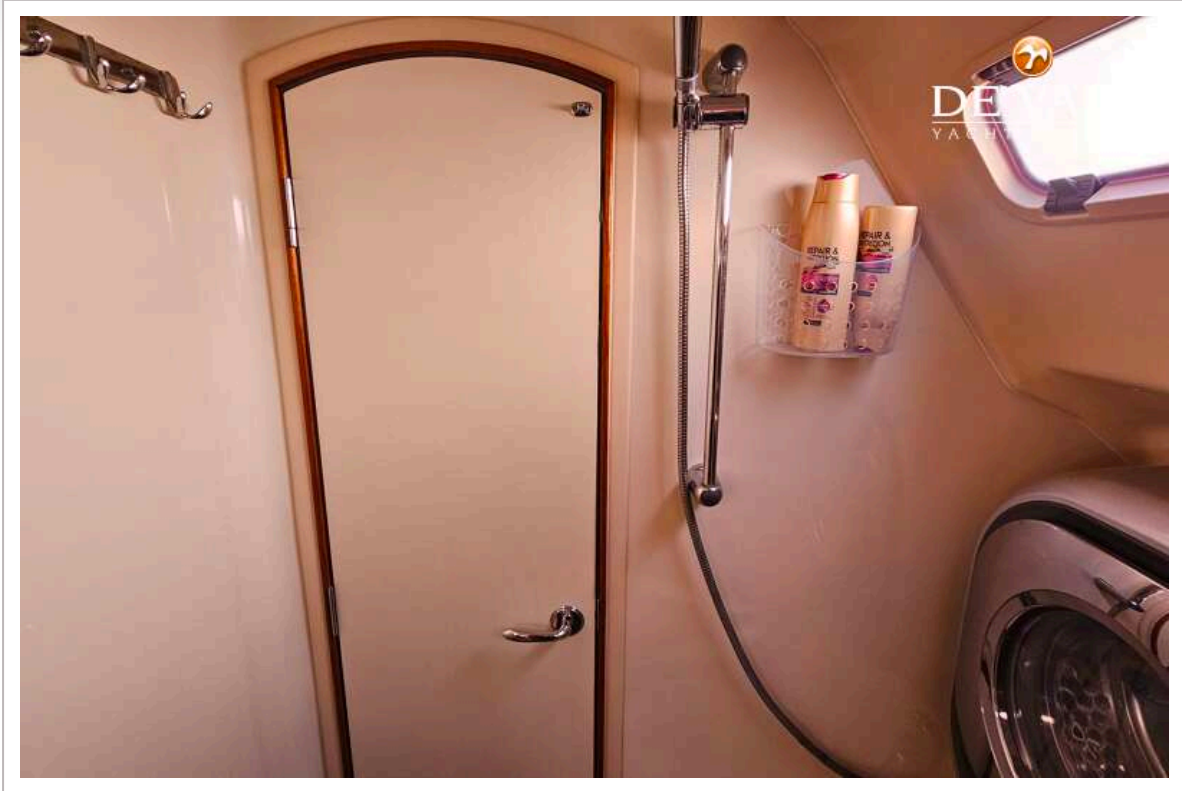
# HUNTER 38



# HUNTER 38



# HUNTER 38



# HUNTER 38

