



DE VALK  
YACHT BROKERS



## BENETEAU FIRST 405



DE VALK  
YACHT BROKERS

## KOMMENTARE DES MAKLERS

Meet the Beneteau First 405, the French answer to the question, "Can a yacht be both quick and comfortable?" The spacious interior is bright, practical, and surprisingly comfortable for a yacht with such sporty DNA. Wide berths, ample storage, and a welcoming saloon make extended cruising a pleasure rather than an endurance event. Under sail, the First 405 remains lively and rewarding. She tracks beautifully, points well, and still has enough pace to embarrass boats half her age - particularly when the wind picks up and the coffee cups start sliding meaningfully across the table.

*Johan Nooitgedagt*

## TECHNISCHE DATEN

<b>Maße</b>	12.46 x 3.96 x 1.69 (m)	<b>Werft</b>	Beneteau Yachts
<b>Baujahr</b>	1989	<b>Kabinen</b>	3
<b>Material</b>	GFK	<b>Kojen</b>	8
<b>Motor(en)</b>	1 x Perkins 4.108 diesel	<b>PS/kW</b>	48.00 (PS), 35.33 (kW)
<b>Angebotspreis</b>	€ 69.500 (MwSt. Bezahlt)	<b>Liegeplatz</b>	beim Verkaufsbüro

## KONTAKT

<b>Verkaufsbüro</b>	De Valk Hindeloopen B.V.	<b>Telefon</b>	+31 514 52 40 00
<b>Adresse</b>	Oosterstrand 1 8713 JS Hindeloopen NL	<b>E-Mail</b>	hindeloopen@devalk.nl

## HAFTUNGS AUSSCHLUSS

Diese Angaben erfolgen nach bestem Wissen, können jedoch nicht garantiert werden.



## ALLGEMEIN

<b>Modell</b>	BENETEAU FIRST 405
<b>Typ</b>	Segelyacht
<b>Rumpflänge (m)</b>	12,46
<b>Breite (m)</b>	3,96
<b>Tiefgang (m)</b>	1,69
<b>Durchfahrtshöhe (m)</b>	16,70
<b>Stehhöhe (m)</b>	2,00
<b>Baujahr</b>	1989
<b>Werft</b>	Beneteau Yachts
<b>Land</b>	Frankreich
<b>Entwerfer</b>	Jean Berret
<b>Gewicht (t)</b>	8,4
<b>Ballast (Ton)</b>	Gusseisen 3,5
<b>Rumpfmateriale</b>	GFK
<b>Rumpffarbe</b>	Weiß
<b>Rumpfform</b>	Rundspant
<b>Art Kiel</b>	Flossen Kiel
<b>Material Aufbauten</b>	GFK
<b>Stossliste</b>	Aluminium
<b>Deckmaterial</b>	GFK
<b>Deck Finish</b>	Antirutsch Belag
<b>Pflicht Bedeckung</b>	Teak
<b>Fenster Einfassung</b>	Aluminium
<b>Fenster Material</b>	Polycarbonat
<b>Decks Luke</b>	ja
<b>Treibstofftank (Liter)</b>	ja
<b>Füllstandsanzeige (Treibstofftank)</b>	ja
<b>Trinkwassertank (Liter)</b>	Kunststoff   400 ltr.
<b>Radsteuerung</b>	mechanisch



## UNTERKUNFT

Kabinen	3
Kojen	8
Innen	Mahagoni
Fussboden	Anti-Rutsch Belag
Offenen Cockpit	ja
Standhöhe Salon (m)	2,00 mtr.
Navigation Zenter	ja
Kartentisch	ja
Kombüse	ja
Arbeitsfläche	Duropal
Spülbecken	Edelstahl
Herd	Gas   two burner
Ofen	In cooker
Kuhlschrank	ja
Warmwasser System	220V
Wasserdruck System	elektrisch
Eignerkabine	V-Bett
Länge Bett (m)	2,05x1,66 mtr.
Kleiderschrank	Regale und hängend
Badezimmer	en suite
Toilet	en suite
Toilette System	handbetrieb
Handwaschbecken	im Badezimmer
Gästekabine 1	Doppelbett
Länge Bett (m)	2,05x1,35 mtr.
Kleiderschrank	Regale und hängend
Badezimmer	gemeinsam
Toilette	gemeinsam
Toilette System	handbetrieb
Handwaschbecken	im Badezimmer



<b>Gästekabine 2</b>	Doppelbett
<b>Länge Bett (m)</b>	2,05x1,35 mtr.
<b>Kleiderschrank</b>	Regale und hängend

## MASCHINEN

<b>Motoranzahl</b>	1
<b>Marke</b>	Perkins
<b>Typ</b>	4.108
<b>PS</b>	48
<b>kW</b>	35.33
<b>Kraftstoffart</b>	Diesel
<b>Höchstgeschwindigkeit (Kn)</b>	7
<b>Marschgeschwindigkeit (Kn)</b>	6
<b>Verbrauch (l/h)</b>	3
<b>Kühlungssystem Motor</b>	indirekte Wärmetauscher
<b>Antrieb</b>	Schraubenwelle
<b>Motor bedienung</b>	Seilzug Kabel
<b>Gewende getriebe</b>	mechanisch
<b>Exhaust</b>	wassergekühlt
<b>Propeller Typ</b>	Segelstellung
<b>Starterbatterie</b>	1x VMF 57113.41 12V 72Ah
<b>Versorgungsbatterie</b>	2x VMF 57113.41 12V 72Ah
<b>Batterie Ladegerat</b>	Mastervolt Chargemaster 12/25-3

## NAVIGATION

<b>Kompass</b>	Silva Type 125
<b>Tiefenanzeige</b>	Raymarine ST60+ Depth
<b>Logge</b>	Raymarine ST60+ Speed
<b>Windlupe anzeige</b>	Raymarine ST60+ Wind
<b>UKW</b>	Standard Horizon Eclipse
<b>GPS</b>	Raymarine RN300



Navtex	Nasa Marine target navtex pro
Navigation Beleuchtung	ja

## AUSRÜSTUNG

Spritzverdek	ja
Bimini	ja
Cockpit Polster	ja
Cockpit Tisch	ja
Badeleiter	ja
Anker	ja
See Reling	Draht/Seil
Heckkorb	ja
Bugkorb	ja
Fenderkissen	ja
Festmacher	ja
TV	Linsar
Radio	Fusion

## RIGG

Rig	Sloop
Stehendes Gut	Drahtseil
Material Mast	Aluminium
Salings	Double
Großsegel	ja
Großsegel-Persenning	ja
Latten traveller	ja
Fock	ja
Reff Vorrichtung	Reffleinen
Baumniederholer	ja
Genua Schotwischen	2x Lewmar 52 ST
Fall Wischen	2x Lewmar 43

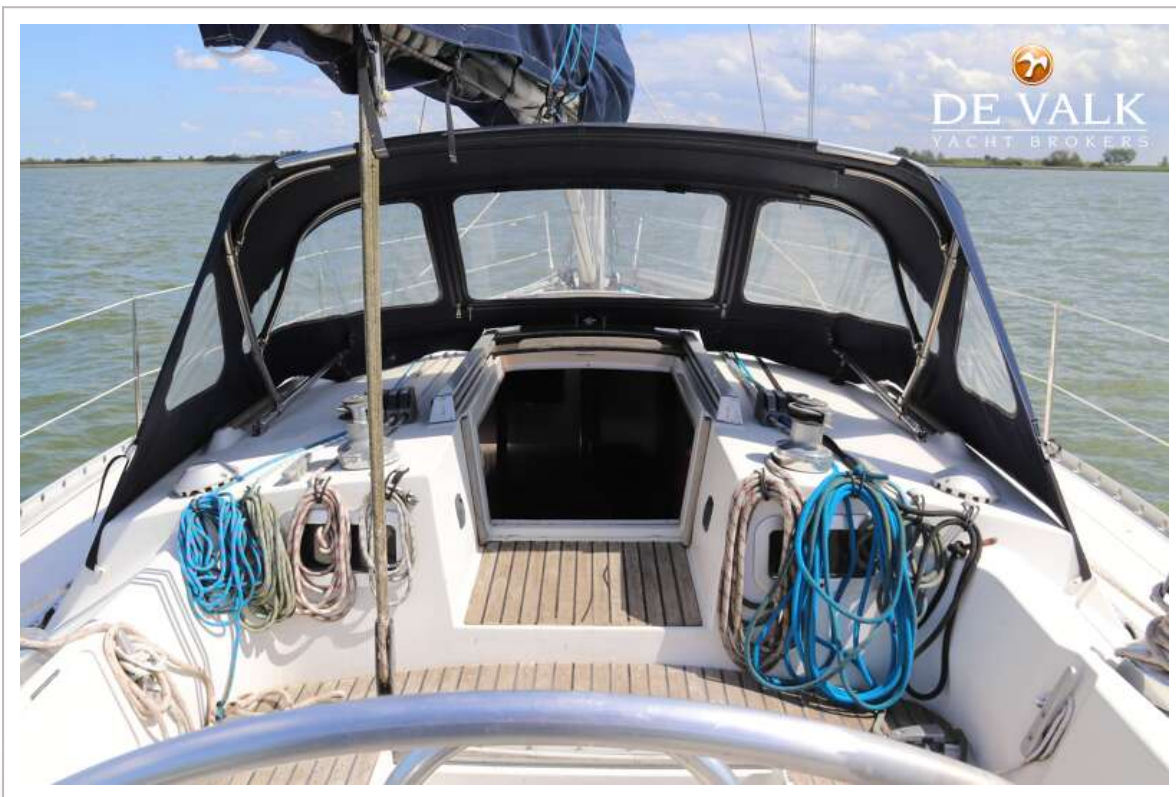


Multifunktional Winschen  
Spi-Baum

2x Lewmar 30 ST  
Aluminium



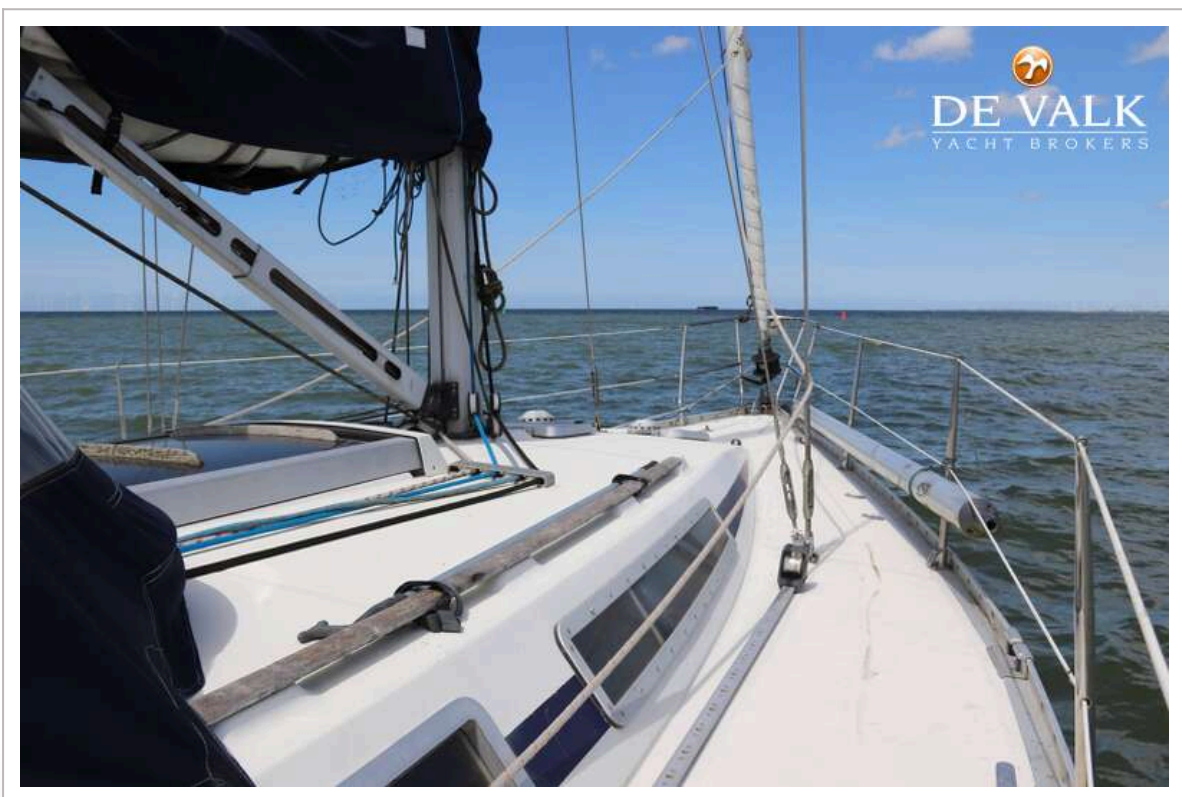
# BENETEAU FIRST 405



# BENETEAU FIRST 405



# BENETEAU FIRST 405



# BENETEAU FIRST 405



# BENETEAU FIRST 405



# BENETEAU FIRST 405



# BENETEAU FIRST 405



# BENETEAU FIRST 405



# BENETEAU FIRST 405



# BENETEAU FIRST 405



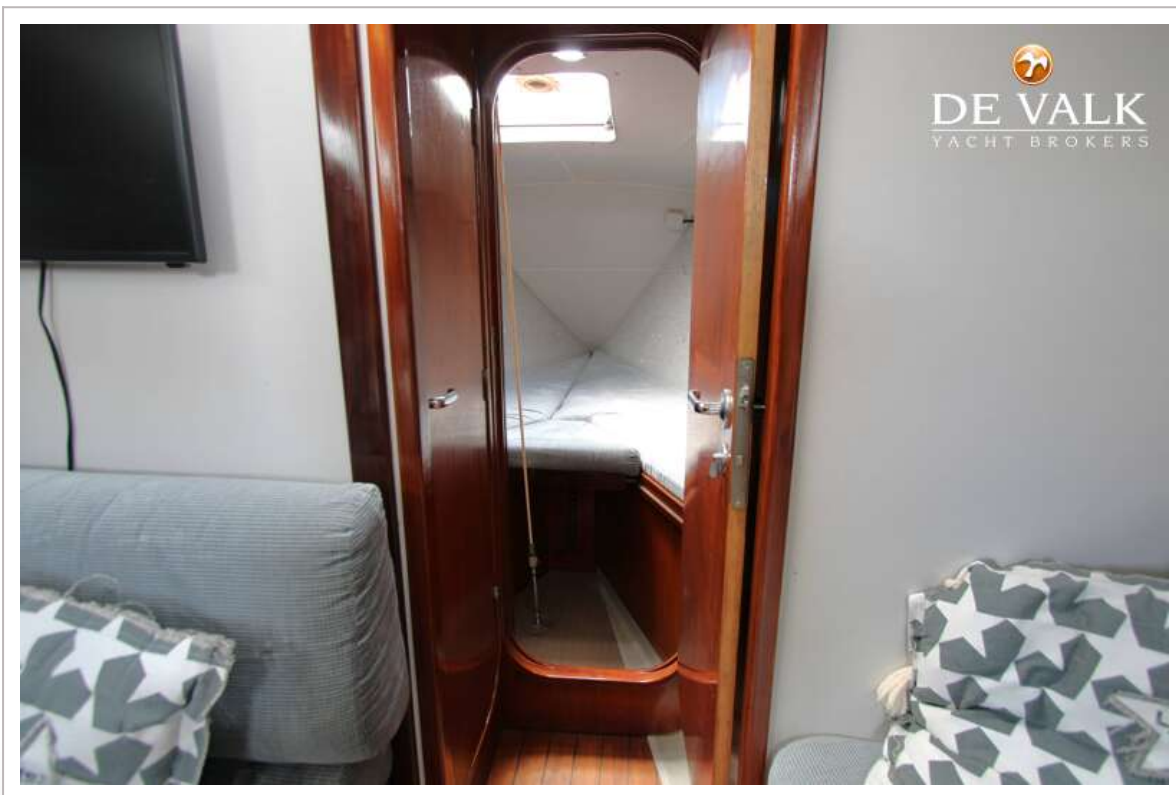
# BENETEAU FIRST 405



# BENETEAU FIRST 405



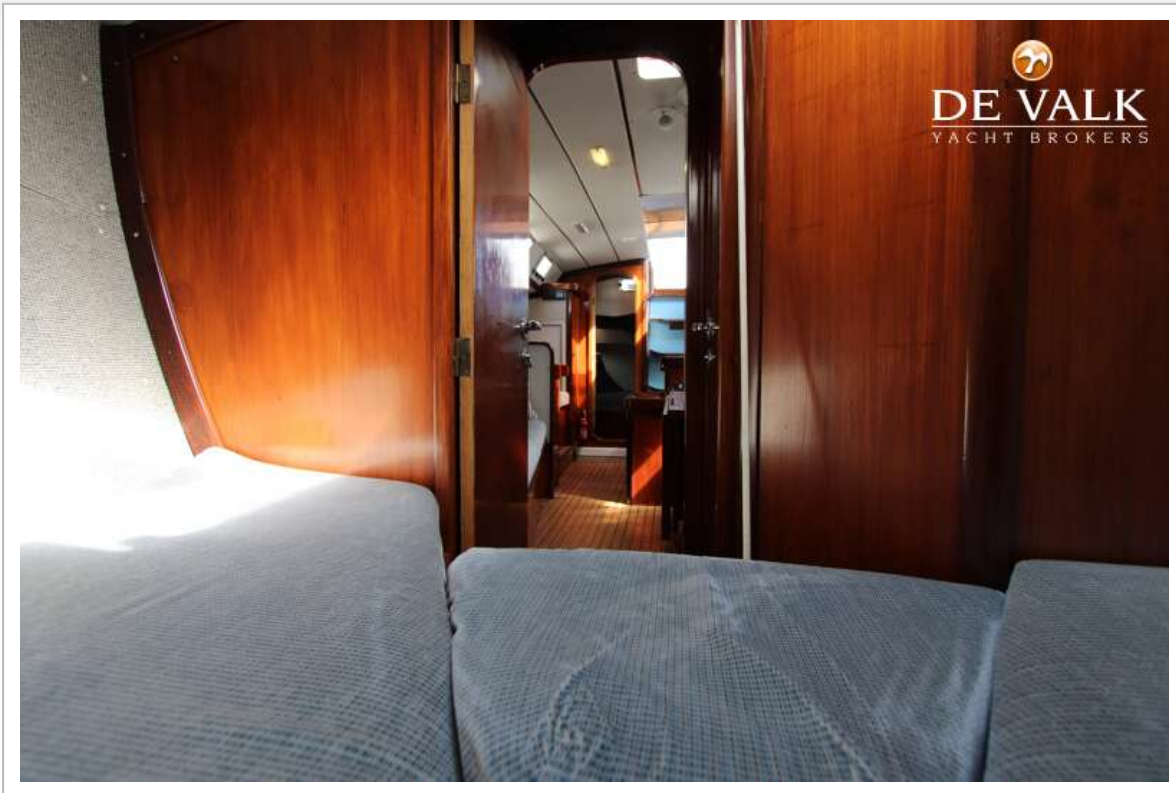
# BENETEAU FIRST 405



# BENETEAU FIRST 405



# BENETEAU FIRST 405



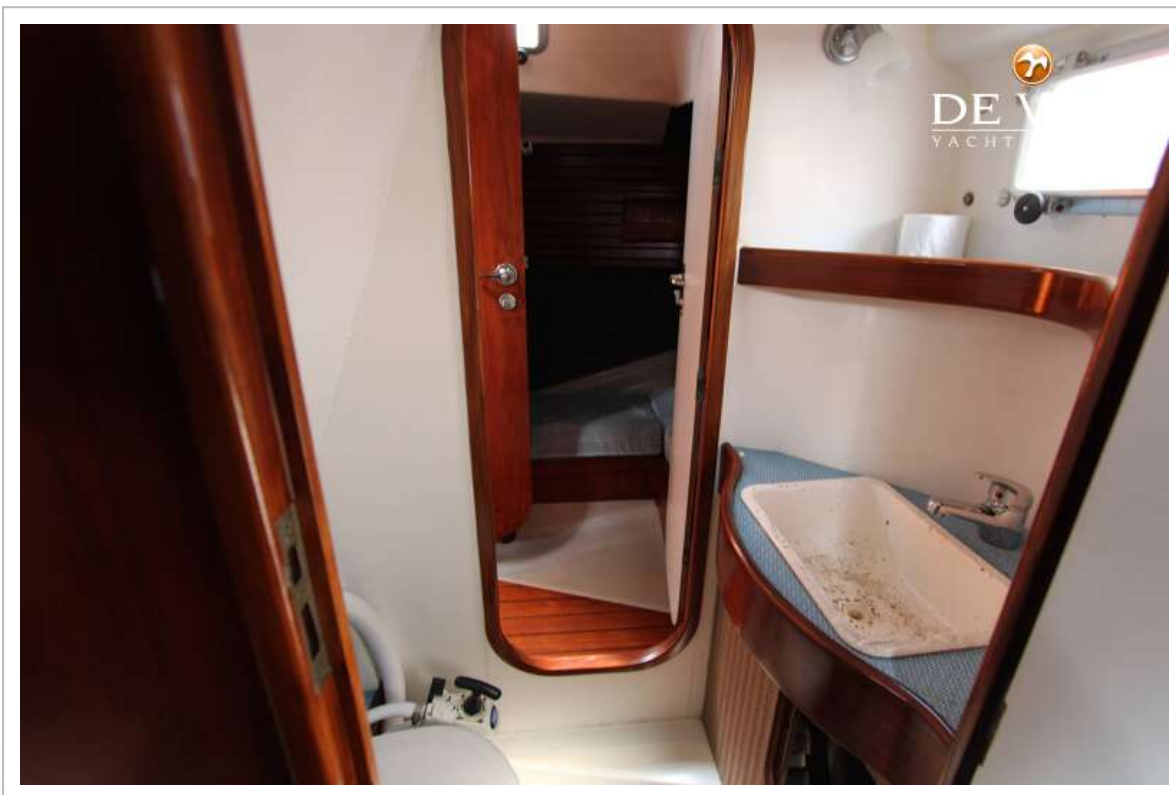
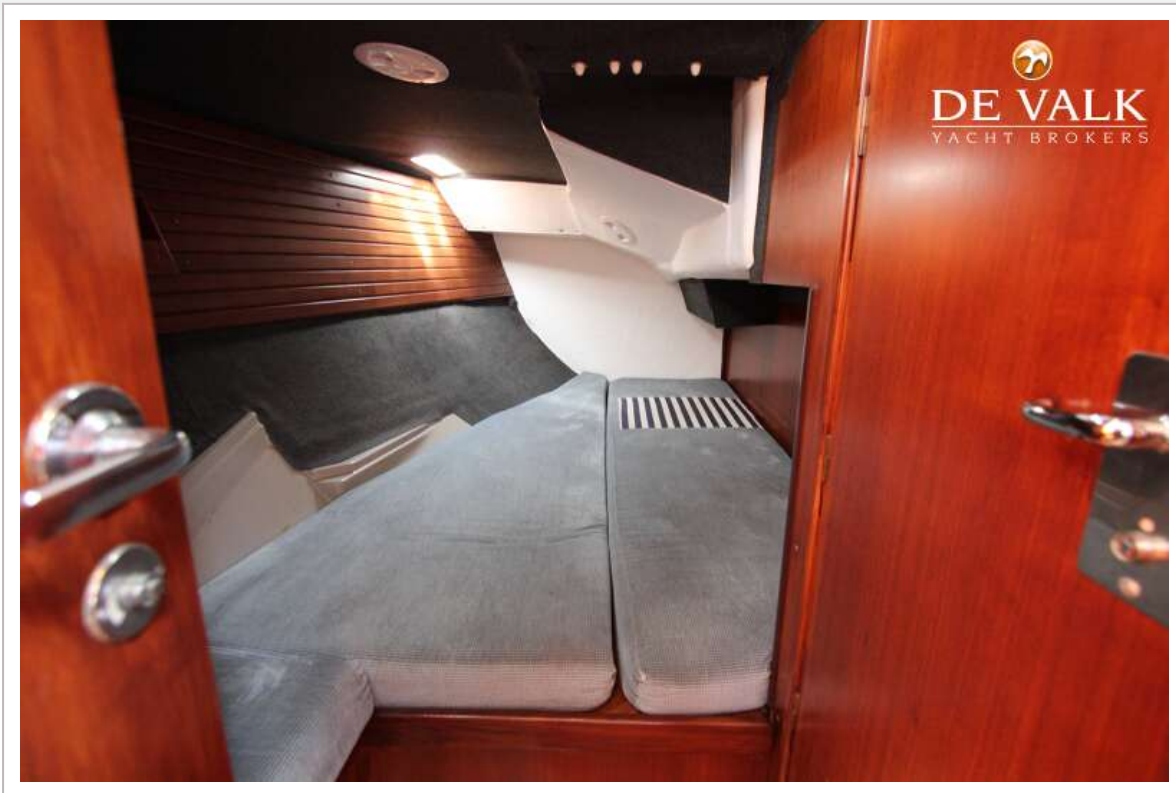
# BENETEAU FIRST 405



# BENETEAU FIRST 405



# BENETEAU FIRST 405



# BENETEAU FIRST 405

