



DE VALK
YACHT BROKERS



BALI 4.2



DE VALK
YACHT BROKERS

KOMMENTARE DES MAKLERS

Sail away on this almost new Bali 4.2 (2023), equipped with the luxury Elegance Pack. She has been privately used by only one family and features the desirable 4-cabin layout. The yacht is in excellent condition and comes with a comprehensive electronic package, a 10 kW silent generator; all equipment shows very little use. The salon features the optional comfort seats and a full-size electric door, creating a seamless indoor-outdoor living space. Spanish Matricula is paid. Highly recommended - this Bali 4.2 is truly in a fantastic shape.

Willem Koopmans

TECHNISCHE DATEN

Maße	12.45 x 7.07 x 1.22 (m)	Werft	Chantier Catana S.A.S.
Baujahr	2023	Kabinen	4
Material	GFK	Kojen	8
Motor(en)	2 x Yanmar 4JH45 diesel	PS/kW	2 x 45.00 (PS), 33.12 (kW)
Angebotspreis	€ 589.000 (MwSt. Bezahlt)	Liegeplatz	contact sales office

KONTAKT

Verkaufsbüro	De Valk Costa Blanca	Telefon	+34 96 50 21 569
Adresse	Costa Blanca Region 03730 Javea Alicante ES	E-Mail	costablanca@devalk.nl

HAFTUNGSAUSSCHLUSS

Diese Angaben erfolgen nach bestem Wissen, können jedoch nicht garantiert werden.



ALLGEMEIN

Modell	BALI 4.2
Typ	katamaran segelyacht
Rumpflänge (m)	12,45
Wasserlinienlänge (m)	12,50
Breite (m)	7,07
Tiefgang (m)	1,22
Stehhöhe (m)	2,10
Baujahr	2023
Lancierung	2023
Werft	Chantier Catana S.A.S.
Land	Tunisien
Entwerfer	Poucin / Xavier Fuy
Gewicht (t)	11,9
CE Norm	A
Rumpfmateri al	GFK
Rumpffarbe	gebrochenes Weiß
Rumpfform	Catamaran
Material Aufbauten	GFK
Stossliste	Gummi
Deckmaterial	GFK
Deck Finish	Antirutsch Belag
Deck Finish Aufbauten	Antirutsch Belag
Pflicht Bedeckung	Antirutsch Belag
Antifouling (Jahr)	July 2025, based on epoxy underground from new
Fenster Material	Sicherheitsglas
Decksluke	ja
Bullauge	ja
Flybridge	ja
Cockpitsonnenpersenning	ja
Treibstofftank (Liter)	Kunststoff 320



Treibstofftank 2 (Liter)	Kunststoff 320
Füllstandsanzeige (Treibstofftank)	ja
Trinkwassertank (Liter)	Kunststoff 860, 400 + 460 ltr
Füllstandsanzeige (Trinkwasser)	ja
Fäkaelien Tank (Liter)	Kunststoff 220, 4 x 55 ltr
Fäkaelien Tankablauf	ja
Radsteuerung	mechanisch
Aussen Steuerung	ja
Not-Pinne	ja
Weitere Info Rumpf	As new
Weitere Info	Only family used, no charter
Weitere Info	Less than 300 engine hours, overall almost new

UNTERKUNFT

Kabinen	4
Kojen	8
Innen	Nüsse Modern
Einteilung	4 cabins
Fussboden	Parkett
Offenen Cockpit	With fantastic full size electrical door
Achterdeck	ja
Decksalon	With two club corner arm chairs instead of daybed
Salon	With full size opening door to aft deck
Standhöhe Salon (m)	2,10
Klima Anlage	Klima mit Ruckzyklus In salon Frigomar 16000 BTU
Navigation Zenter	With 7
Kartentisch	ja
Achterkabine	2x with double beds
Dinette	ja
Tür zum Cockpit	Electric operated
Kombüse	ja



Arbeitsfläche	Duropol Off white
Spülbecken	Edelstahl 1,5
Herd	Gas Eno 3 burner
Ofen	Eno
Mikrowelle	Samsung 230 Volt
Kuhlschrank	336 ltr with chilled water
Gefrier Truhe	ja
Warmwasser System	220V + Motor Boiler
Wasserdruck System	elektrisch Including fresh water purifying filter
Geschirrspulmaschine	Electrolux
Kochend-Wasserhahn	Boiler
Eignerkabine	Doppelbett
Länge Bett (m)	2
Kleiderschrank	Regale und hängend
Badezimmer	en suite
Toilet	en suite Large model
Toilette System	elektrisch
Handwaschbecken	im Badezimmer
Dusche	gemeinsam
Gästekabine 1	Doppelbett
Länge Bett (m)	2
Kleiderschrank	Regale und hängend
Badezimmer	en suite
Toilette	en suite Large model
Toilette System	elektrisch
Handwaschbecken	im Badezimmer
Dusche	gemeinsam
Gästekabine 2	Doppelbett
Länge Bett (m)	2
Kleiderschrank	Regale und hängend
Badezimmer	en suite
Toilette	en suite Large model



Toilette System	elektrisch
Handwaschbecken	im Badezimmer
Dusche	gemeinsam
Gästekabine 3	Doppelbett
Länge Bett (m)	2
Kleiderschrank	Regale und hängend
Badezimmer	en suite
Toilette	en suite Large model
Toilette System	elektrisch
Handwaschbecken	im Badezimmer
Dusche	gemeinsam

MASCHINEN

Motoranzahl	2
Marke	Yanmar
Typ	4JH45
PS	45
kW	33.12
Kraftstoffart	Diesel
Installiert im Jahr	2023
Höchstgeschwindigkeit (Kn)	8,5
Marschgeschwindigkeit (Kn)	6,5
Verbrauch (l/h)	5
Kühlungssystem Motor	indirekte Wärmetauscher
Antrieb	Saildrive
Saildrive Dichtung	ja
Motor bedienung	Seilzug Kabel
Exhaust	wassergekühlt
Propeller Typ	fest
Propellerblätter	3
Hand Bilgenpumpe	ja



Elektrische Bilgenpumpe	ja
Bilge Alarm	ja
Elektrische Anlage	12/230
Generator	Sole diesel 10 kW
Betriebstunden Generator	52
Batterien	4x service, 2x start
Starterbatterie	2x 95 Ah Exide
Versorgungsbatterie	4x 135 Ah Victron Gel
Generatorbatterie	ja
Ankerwindebatterie	ja
Batterie Monitor	Controller
Batterie Ladegerat/Umwandler	12/230 70 Amp /1600 Watt
Solar panele	4x 100 Watt
Landstrom	mit Kabel
Wasserbereiter	Water-Pro compact SE-120

NAVIGATION

Kompass auf der Flybridge	ja
Elektrisches Kompass	On pilot
Multi Control Display	Raymarine 7" and 12" at steering position
Tiefenanziege/Logge	ja
Windlupe anzeige	ja
Tochter anzeige	Raymarine I-70S instruments
UKW	Raymarine Ray 63 inside and hand set outside
Autopilot	Raymarine P70
Ruderwinkel Anzeige	On plotter
Radar	Chip Quantum doppler serie, Raymarine
GPS	ja
Radar/GPS/Plotter	Raymarine Axiom 7" and 12"
Elektronische Kart(en)	On Raymarine
AIS Transceiver	Raymarine



Navigation Beleuchtung	ja
Weitere Info	Equipped with Raymarine Pack 1 and 2

AUSRÜSTUNG

Feste Haube	Semi fixed
Bimini	Helm station position plus full enclosure
Sonnenschirm	Forward cabin
Cockpit Polster	Also at forward and sun cushions fly bridge with headboard
Cockpit Tisch	ja
Badeplattform	ja
Badeleiter	ja
Heck-Tur	Gate stainless steel
Heckdusche	Warm/cold
Anker	Mantus M2 30 kg
Ankerkette	60 mtr
Ketten Zähler	Quick
Ankerwinde	Quick 1000 Watt
Beiboot	aufblasbar Festboden Highfield 340
Ausserborder	Honda 20 hp, new 2023
Davits	Edelstahl
Davits bedienung	elektrisch
See Reling	ja
Rettungsinsel	ja
Rettungsinsel (Pers)	8
Letzte Wartung Rettungsinsel	Valid until medio 2026
Schwimvesten	ja
Fenderkissen	ja
Festmacher	ja
TV	Samsung 40"
Radio	Fusion
Lautsprecher im Pflicht	ja



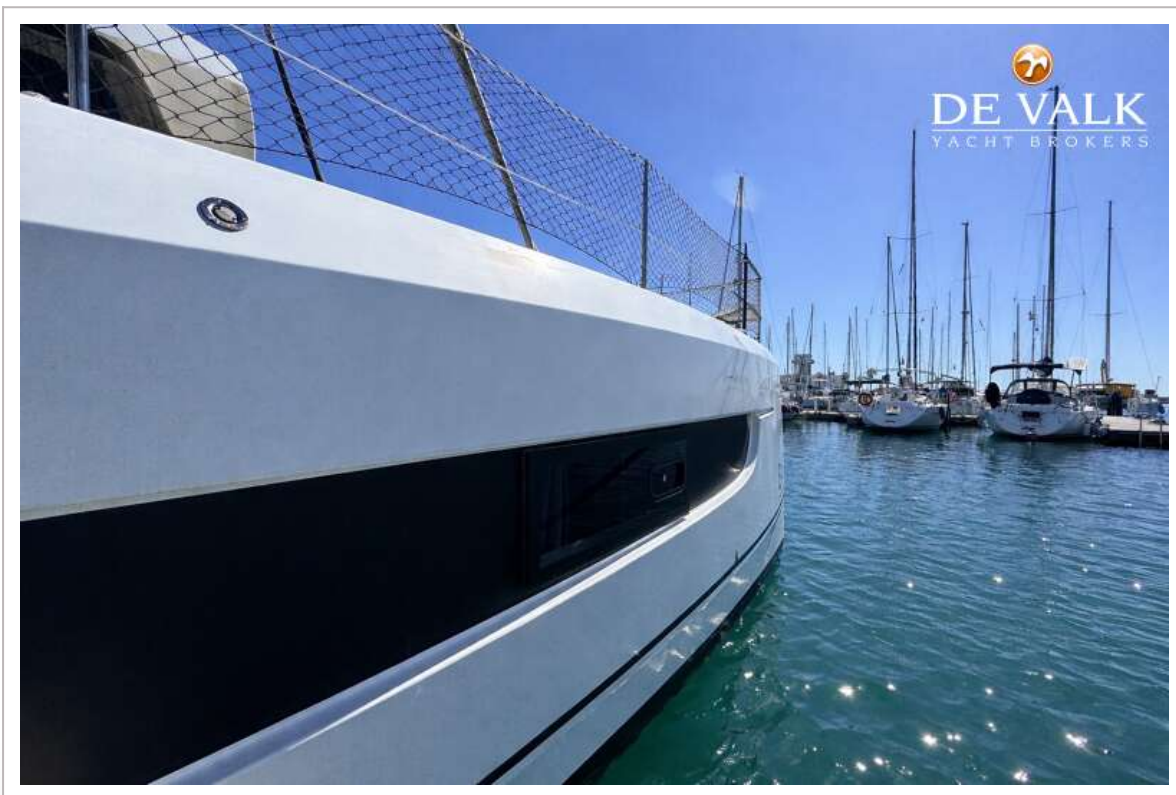
Lautsprecher im Salon	ja
Feuerlöscher	ja

RIGG

Rig	Kat-Takelage
Stehendes Gut	Drahtseil
Material Mast	Aluminium Z-spars
Großsegel	Squaretop Dacron
Durchelatted großsegel	In lazy bag
Genua	Dacron
Rollreffanlage	Profurl
Primare Schot Winschen	Electrical
Sekundaire Schot Winschen	Manual



BALI 4.2



BALI 4.2

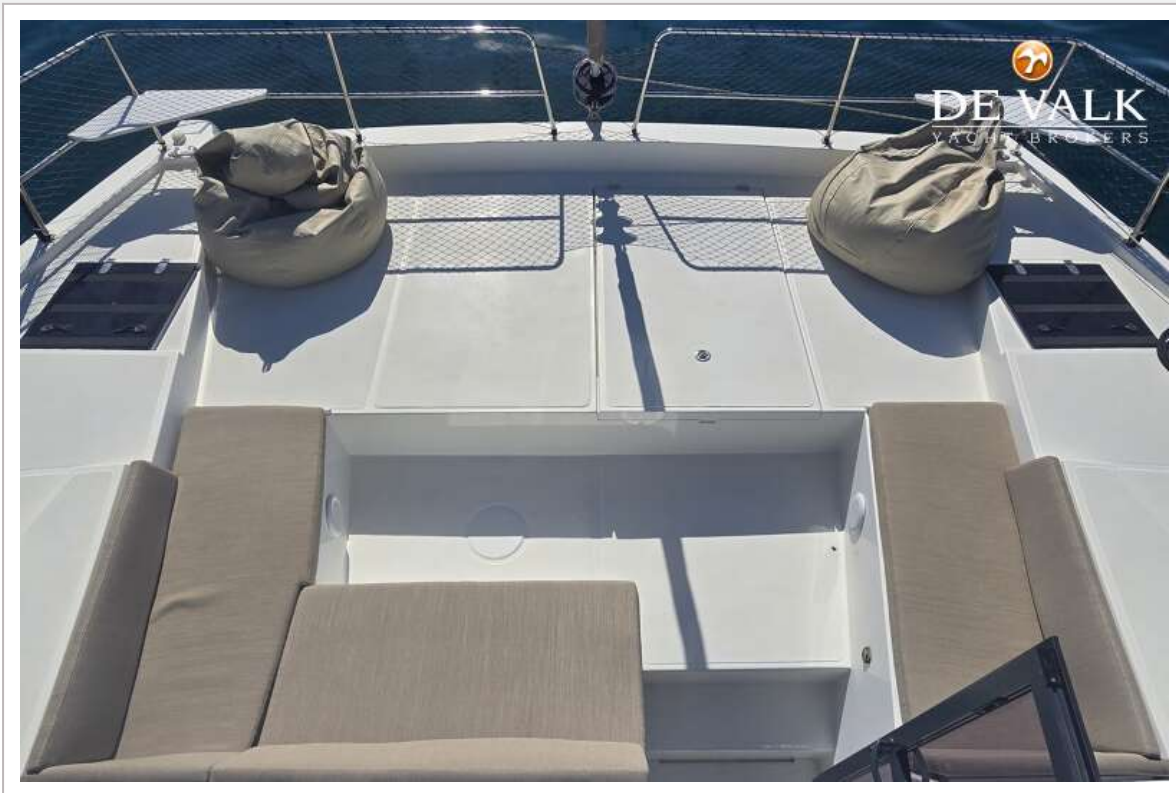


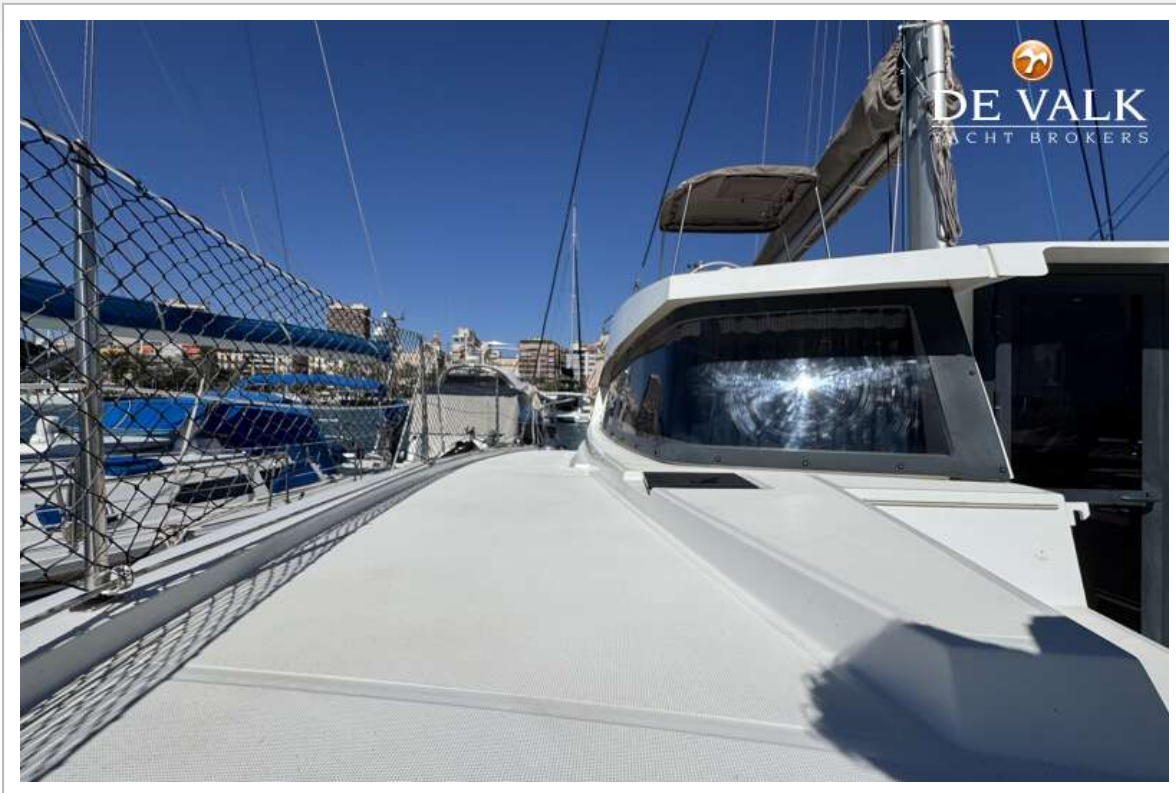
BALI 4.2

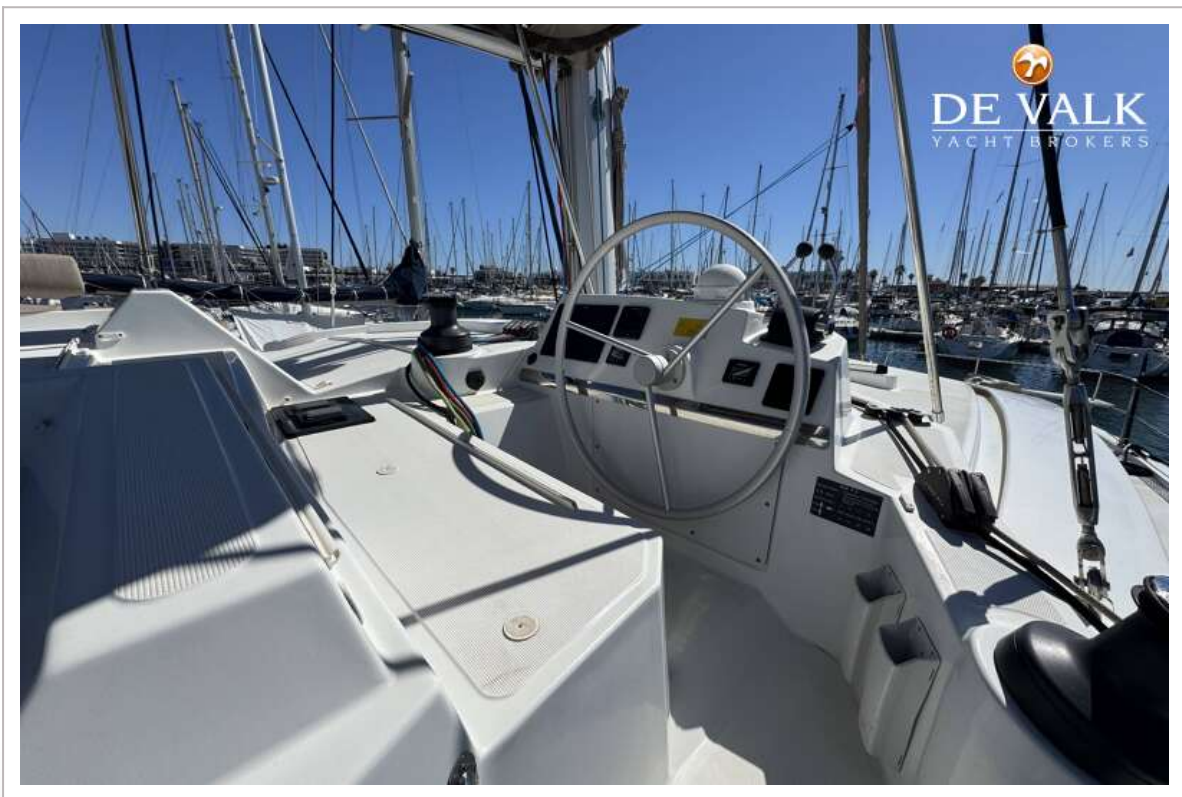
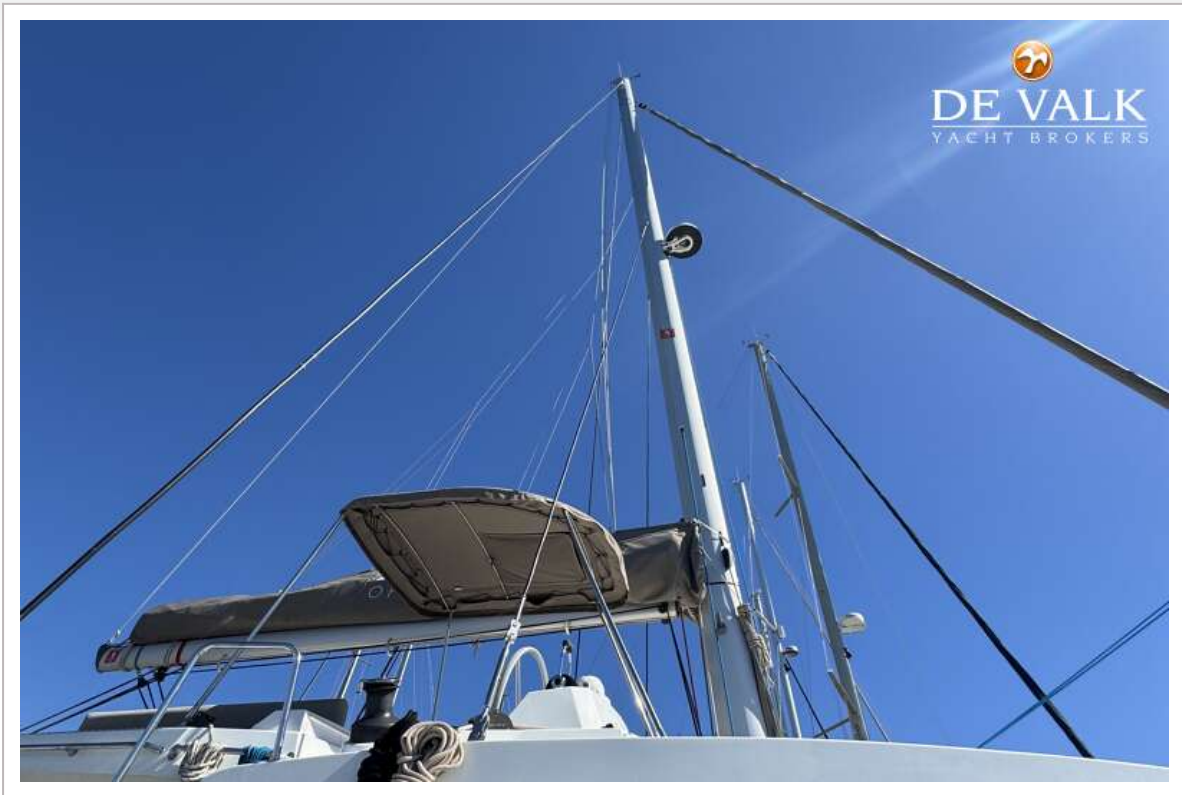


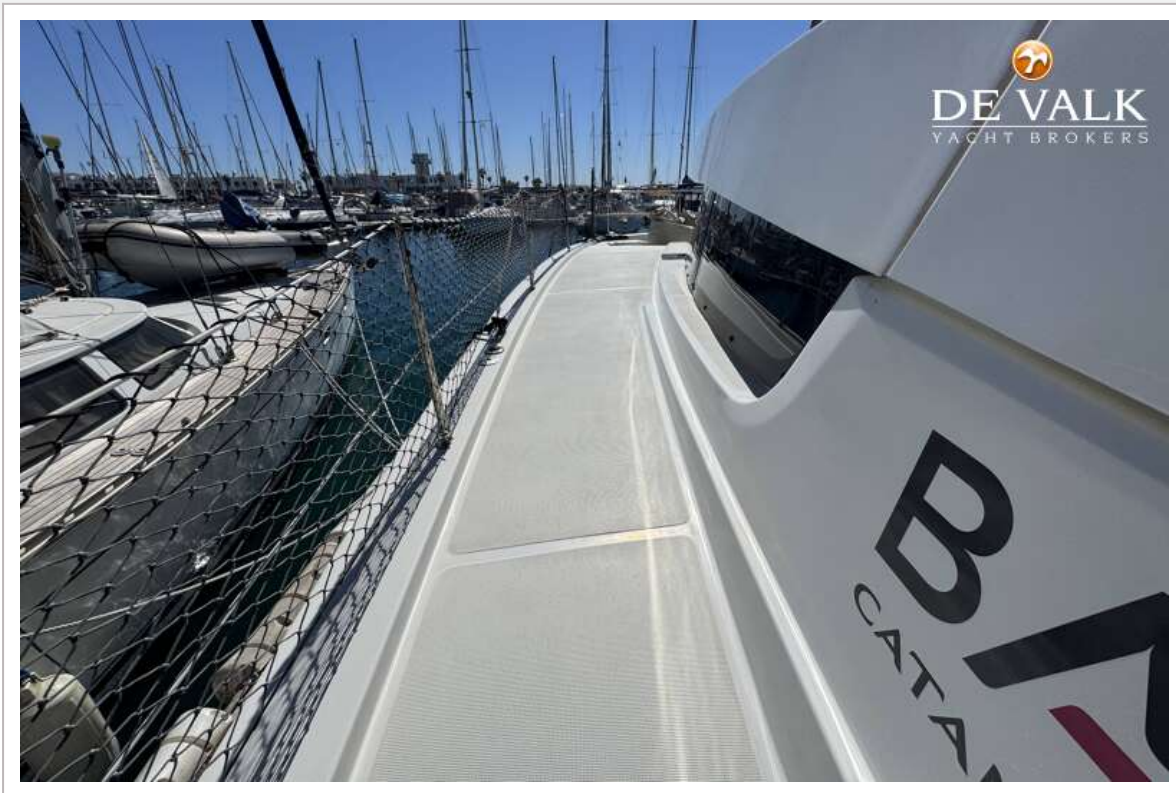


BALI 4.2









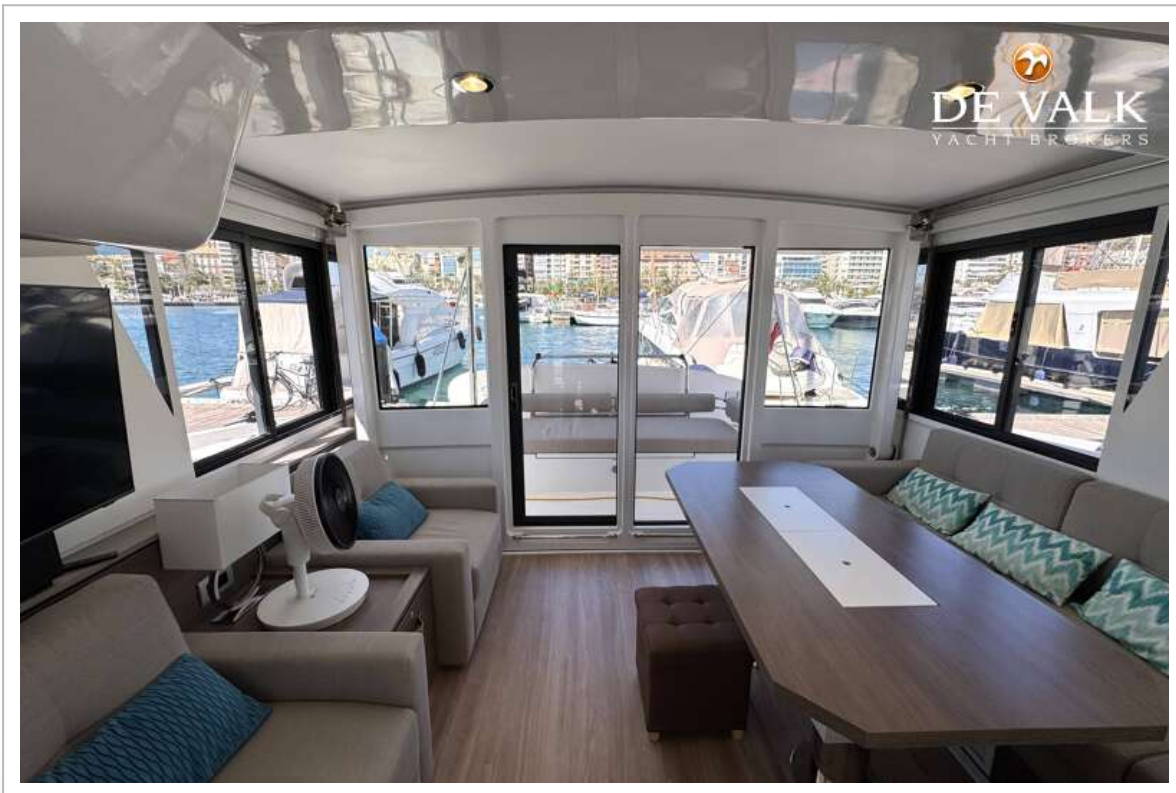
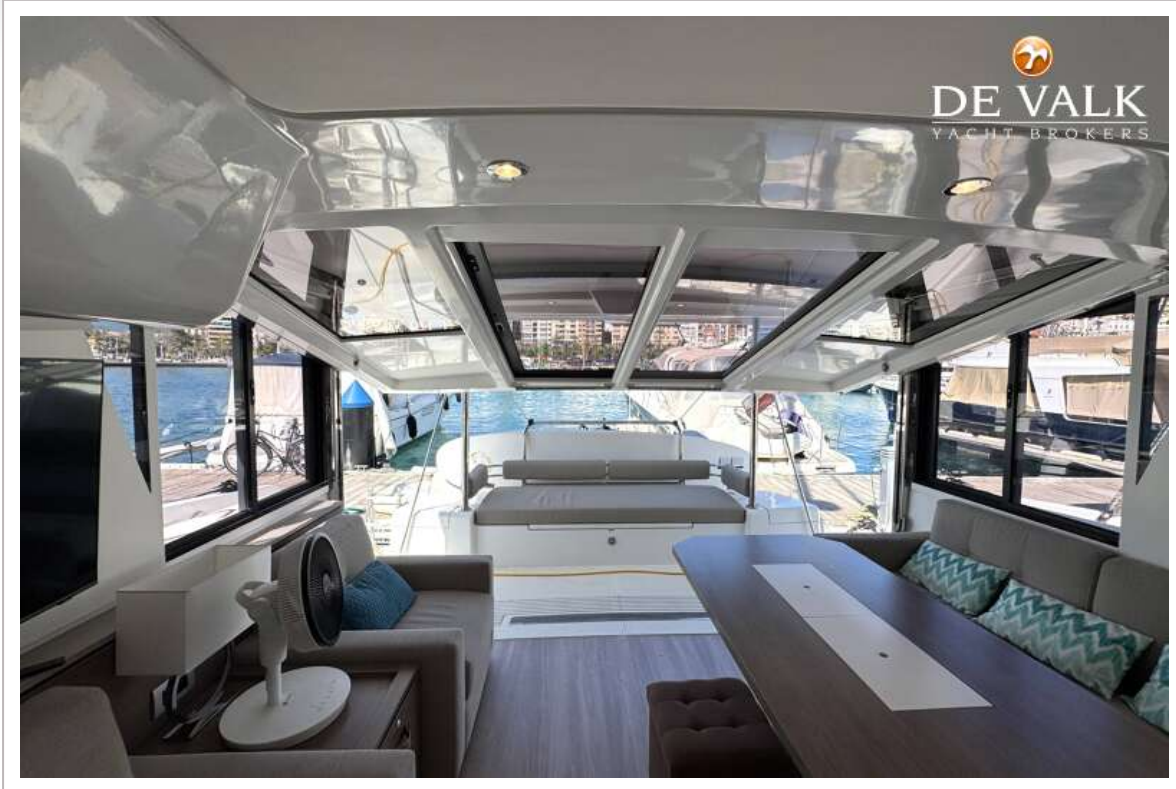


BALI 4.2



BALI 4.2



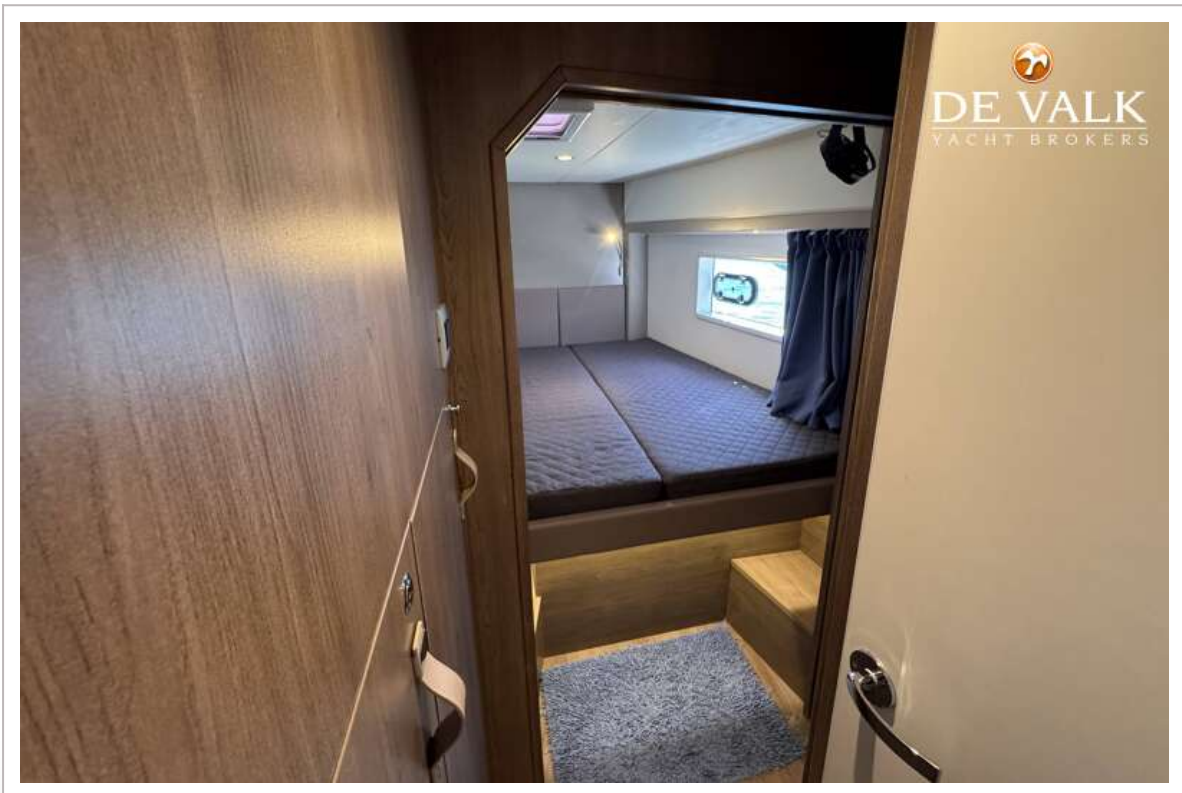
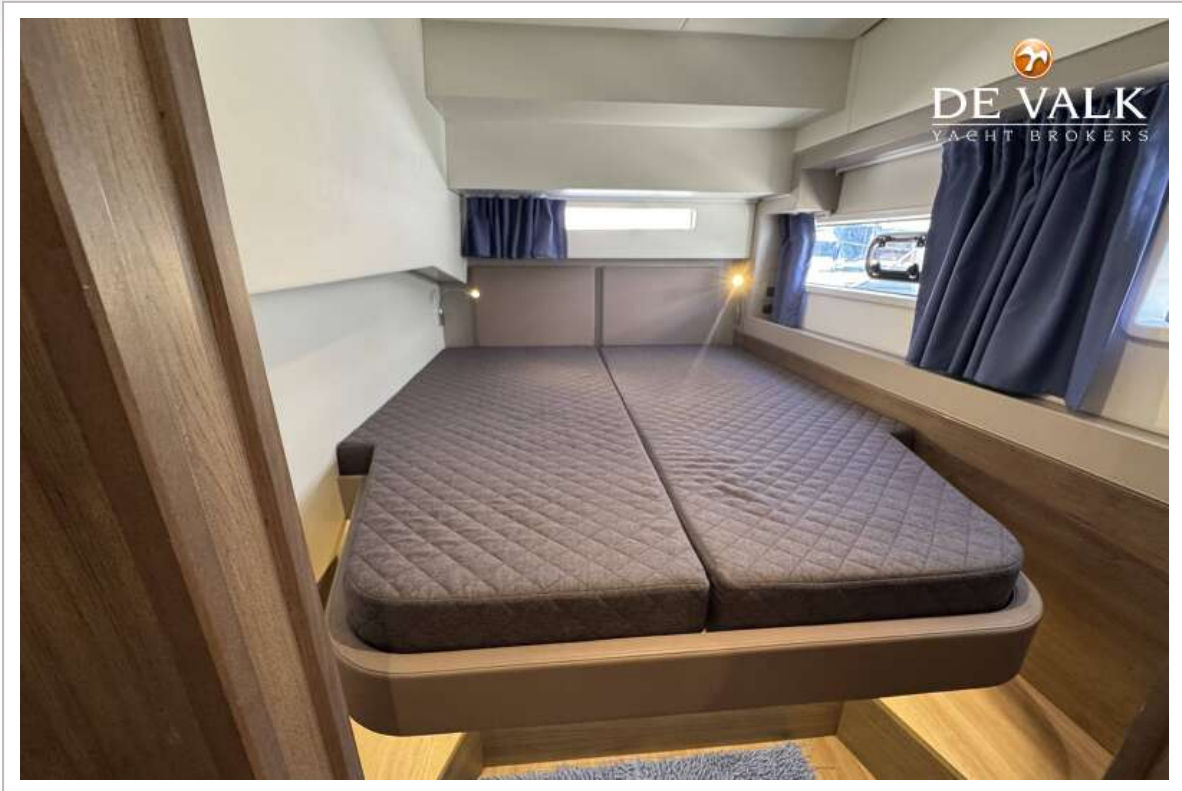


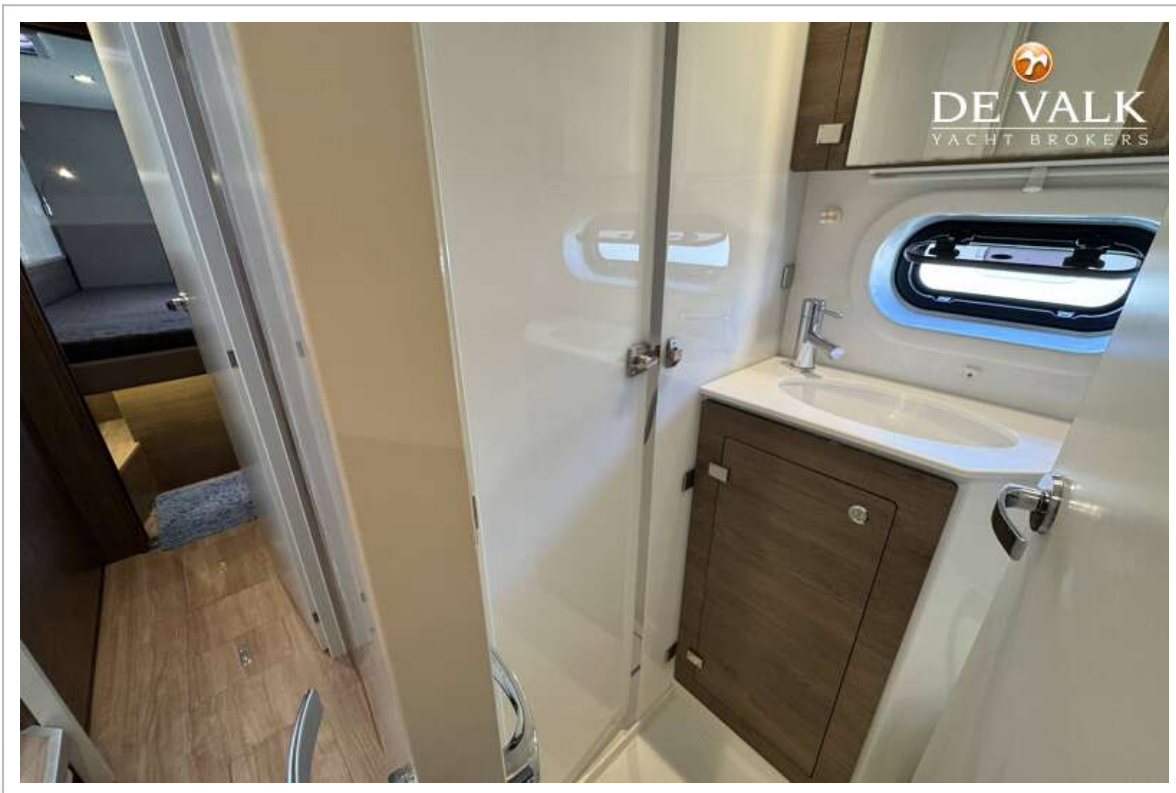
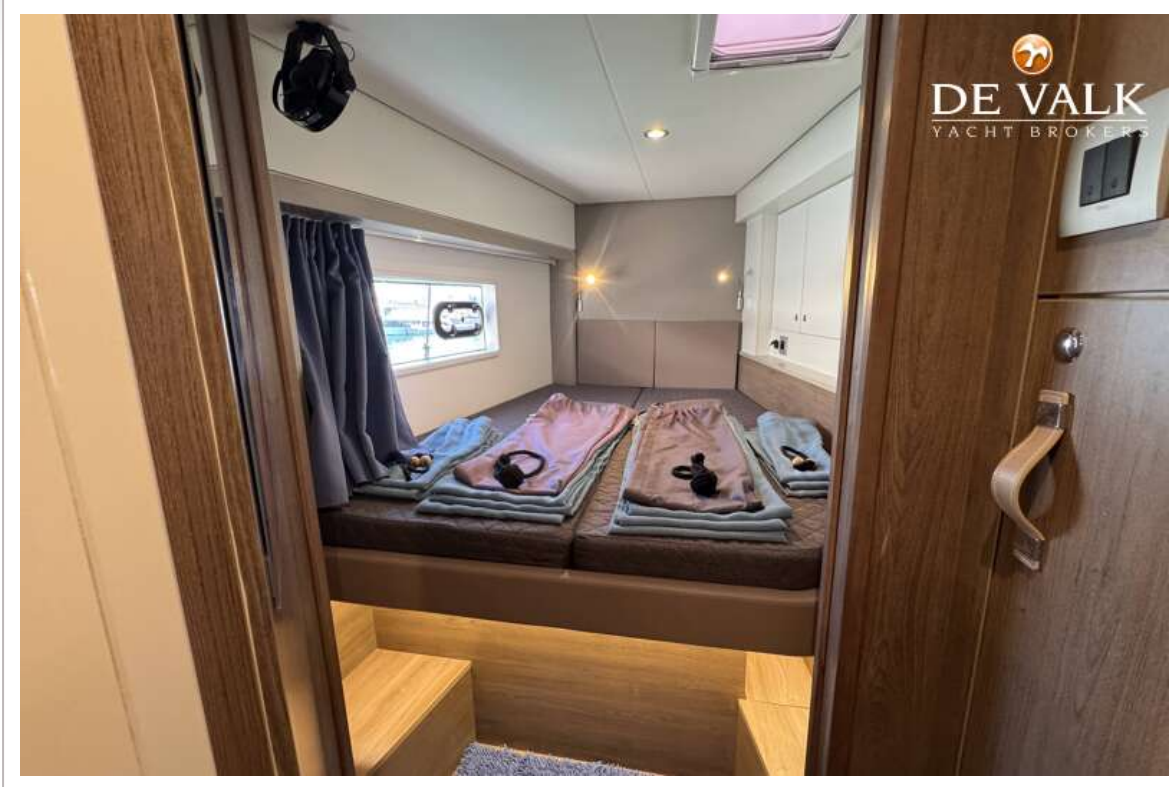
BALI 4.2









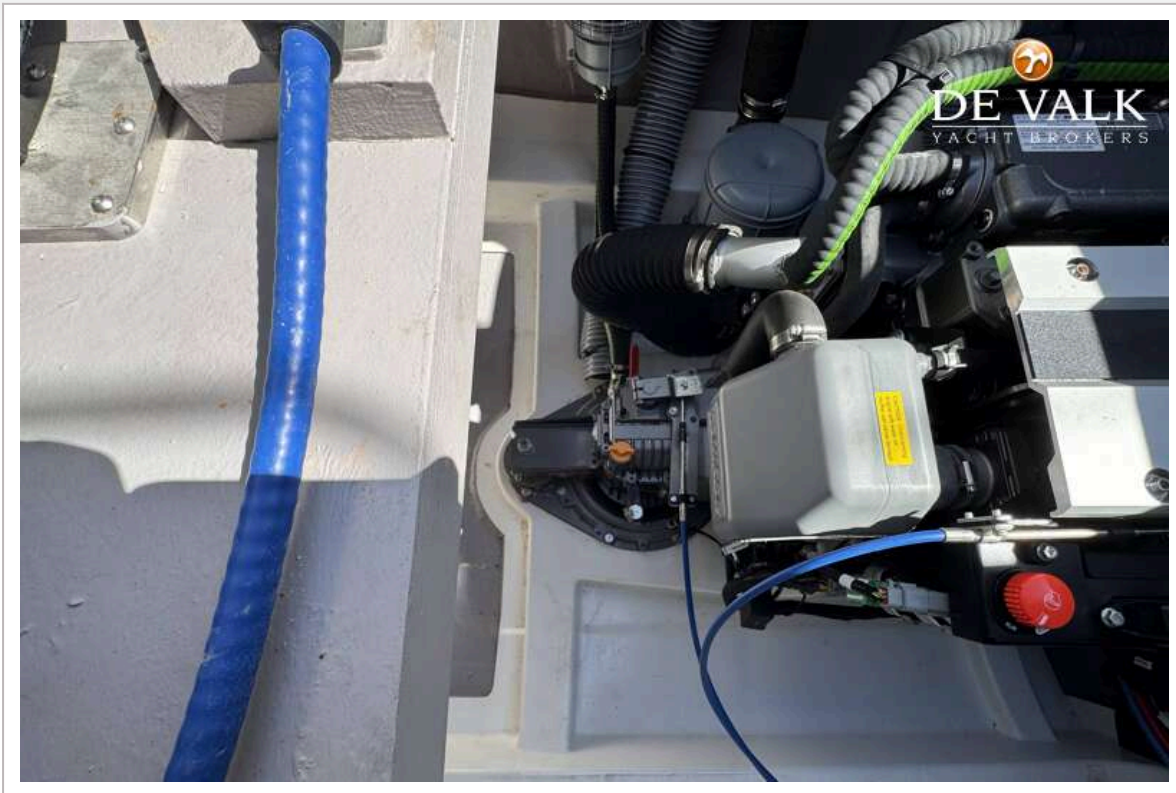




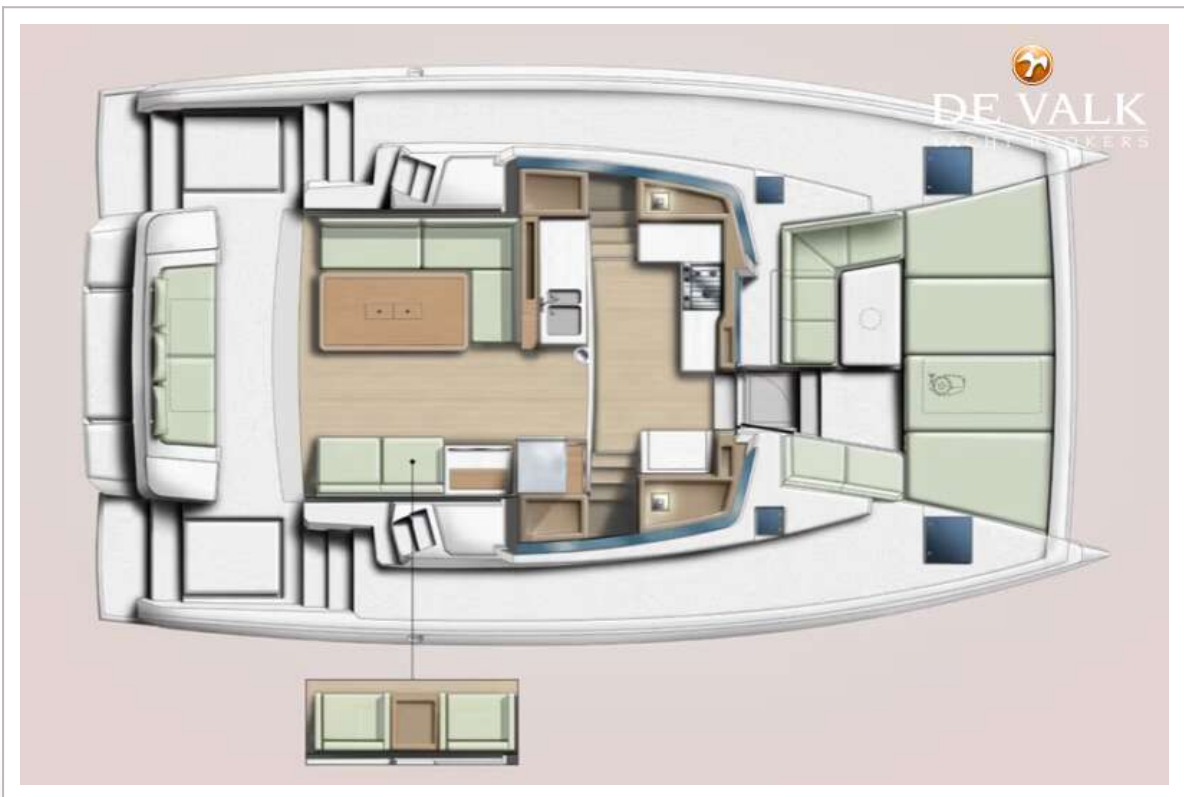
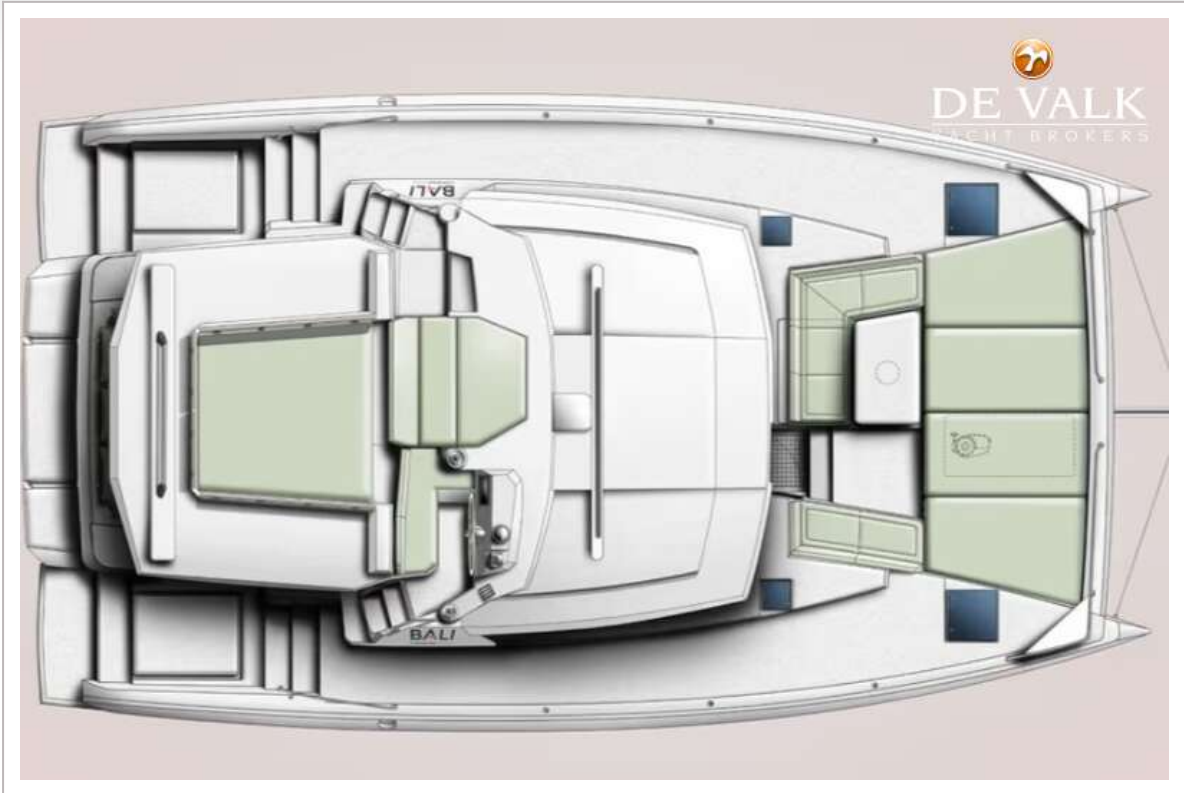
BALI 4.2



BALI 4.2



BALI 4.2



BALI 4.2

