



DE VALK
YACHT BROKERS



VRI-JON CONTESSA 45 PILOTHOUSE



DE VALK
YACHT BROKERS

KOMMENTARE DES MAKLERS

Vri-Jon 45 Pilot "Scorpio" is a very pleasant family cruiser of well-known Dutch shipyard. She is equipped with a robust main engine, bow and stern thruster which will make her easy to manoeuvre. She provides lots of comfort, also for longer journeys. Generator on board. "Scorpio" is moored in our covered sales marina in Sneek. . . where you are welcome 7 days a week.

Henk de Vries

TECHNISCHE DATEN

Maße	13.90 x 4.10 x 1.10 (m)	Werft	Vri-Jon
Baujahr	1993	Kabinen	2
Material	Stahl	Kojen	6
Motor(en)	1 x Iveco Aifo diesel	PS/kW	149.00 (PS), 109.66 (kW)
Angebotspreis	€ 149.500 (MwSt. Bezahlt)	Liegeplatz	beim Verkaufsbüro

KONTAKT

Verkaufsbüro	De Valk Sneek	Telefon	+31 (0)515 42 80 30
Adresse	Zwolsmanweg 7 8606 KC Sneek NL	E-Mail	sneek@devalk.nl

HAFTUNGSAUSSCHLUSS

Diese Angaben erfolgen nach bestem Wissen, können jedoch nicht garantiert werden.



VRI-JON CONTESSA 45 PILOTHOUSE

ALLGEMEIN

Modell	VRI-JON CONTESSA 45 PILOTHOUSE
Typ	Motoryacht
Rumpflänge (m)	13,90
Breite (m)	4,10
Tiefgang (m)	1,10
Durchfahrtshöhe (m)	5,50
Durchfahrtshöhe min (m)	3,70
Stehhöhe (m)	1,90
Baujahr	1993
Werft	Vri-Jon
Land	Niederlande
Gewicht (t)	15
CE Norm	NA
Rumpfmateral	Stahl
Rumpffarbe	Weiß
Haut-dicke Rumpf (mm)	4
Rumpfform	Knikspant
Material Aufbauten	Stahl
Haut-dicke Aufbauten (mm)	4
Haut-dicke Deck (mm)	4
Stossliste	Edelstahl
Deckmaterial	Stahl
Deck Finish	gemalt
Deck Finish Aufbauten	gemalt
Pflicht Bedeckung	Antirutsch Farbe
Antifouling (Jahr)	2026
Dorado Belufter	ja
Fenster Einfassung	Aluminium
Fenster Material	Standard Glas Gebo
Decksluke	2x Gebo



VRI-JON CONTESSA 45 PILOTHOUSE

Bullauge	ja
Isolation	Steinwolle
Flybridge	ja
Radar Träger	klappbar
Mast legbar	handbetrieb
Treibstofftank (Liter)	Edelstahl 500
Treibstofftank 2 (Liter)	Edelstahl 500
Füllstandsanzeige (Treibstofftank)	ja
Trinkwassertank (Liter)	Edelstahl 2x 500
Füllstandsanzeige (Trinkwasser)	ja
Fäkaelien Tank (Liter)	Edelstahl 500
Füllstandsanzeige (Fakaelientank)	ja
Fäkaelien Tankablauf	Deck Verbindung + Pumpe
Radsteuerung	hydraulik
Radsteuerung auf Flybridge	ja
Weitere Info Farbe und Anstrich	Hull and superstructure painted 2020, hull sandblasted 2020

UNTERKUNFT

Kabinen	2
Kojen	6
Innen	Teak
Fussboden	Teak und Holly (needs attention)
Achterdeck	ja
Ruderhaus	ja
Salon	ja
Standhöhe Salon (m)	2,0
Heizung	Diesel Heißluft Ebenspacher AirTronic D4 Plus
Achterkabine	ja
Speisezimmer	ja
Dinette	ja
Dinette zum umbauen	ja



VRI-JON CONTESSA 45 PILOTHOUSE

Tür zum Achterdeck	ja
Kombüse	ja
Arbeitsfläche	Corian
Spülbecken	Edelstahl
Herd	Gas 4-pits Zanussi
Mikrowelle	Moulinex Micro Chef 750W.
Kuhlschrank	1x Webasto (1085BA1) 1x Isotherm (1085BA1)
Gefrier Truhe	In the fridge
Warmwasser System	220V + Motor Boiler 80 ltr. &
Wasserdruck System	elektrisch
Eignerkabine	Französisch Bett
Länge Bett (m)	2,0
Kleiderschrank	hängend/Schublad/Regale
Badezimmer	gemeinsam
Toilet	gemeinsam
Toilette System	handbetrieb
Handwaschbecken	im Badezimmer
Dusche	gemeinsam
Gästekabine 1	V-Bett
Länge Bett (m)	2,0
Kleiderschrank	Schubladen
Badezimmer	gemeinsam
Toilette	gemeinsam
Dusche	gemeinsam

MASCHINEN

Motoranzahl	1
Marke	Iveco Aifo
PS	149
kW	109.66
Kraftstoffart	Diesel



VRI-JON CONTESSA 45 PILOTHOUSE

Installiert im Jahr	1993
Höchstgeschwindigkeit (Kn)	8
Marschgeschwindigkeit (Kn)	6
Verbrauch (l/h)	5,5
Motorstunden	2632
Kühlungssystem Motor	direkt Aussenwasser
Antrieb	Schraubenwelle
Motor bedienung	Seilzug Kabel
Gewende getriebe	hydraulic
Bugschraube	elektrisch Cupa
Heckschraube	elektrisch Cupa
Propeller Typ	fest
Propellerblätter	4
Material Propellerwelle	Edelstahl
Propellerwelle schmierung	Wasser
Elektrische Bilgenpumpe	ja
Elektrische Anlage	12V/24V/230V
Generator	Fischer Panda P4000s 230V (2018)
Betriebstunden Generator	155
Batterien	10x
Starterbatterie	1 (2023)
Versorgungsbatterie	4x (2024)
Generatorbatterie	1x
Bugschraubebatterie	2x
Heckschraubebatterie	2x
Batterie Monitor	ja
Batterie Ladegerat/Umwandler	Atlas Combi 12/1500/50
Solar panele	2x
Landstrom	mit Kabel

NAVIGATION



Kompass auf der Flybridge	Logic
Tiefenanzeige	Vetus
Logge	Vetus
GPS	GeoNav 6-Sunshine
Navigation Beleuchtung	ja

AUSRÜSTUNG

Feste Haube	ja
Bimini	(2025)
Badeplattform	ja
Badeleiter	ja
Anker	ja
Ankerkette	ja
Ankerwinde	handbetrieben Vetus
Davits	Edelstahl
Davits bedienung	handbetrieb
See Reling	Edelstahl
Zupackenschiene (aufbauten)	Edelstahl
Seiten-Einstieg Seereling	With boarding lader
Scheibenwischer	1x
Horn	elektrisch
Fenderkissen	ja
Festmacher	ja
TV	Flatscreen
Radio-CD Spieler	Denon
Lautsprecher im Salon	Denon
Uhr - Barometer	Talamex
Feuerlöscher	ja



VRI-JON CONTESSA 45 PILOTHOUSE



VRI-JON CONTESSA 45 PILOTHOUSE



VRI-JON CONTESSA 45 PILOTHOUSE



VRI-JON CONTESSA 45 PILOTHOUSE



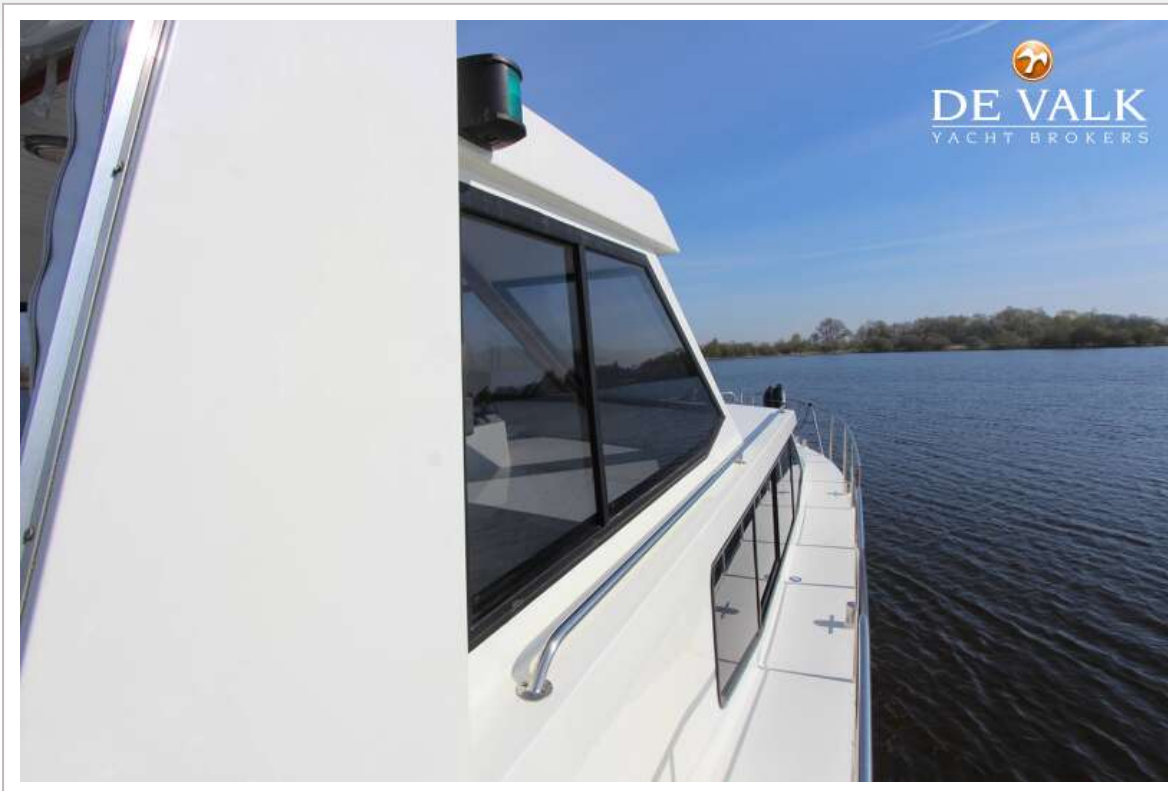
VRI-JON CONTESSA 45 PILOTHOUSE



VRI-JON CONTESSA 45 PILOTHOUSE



VRI-JON CONTESSA 45 PILOTHOUSE



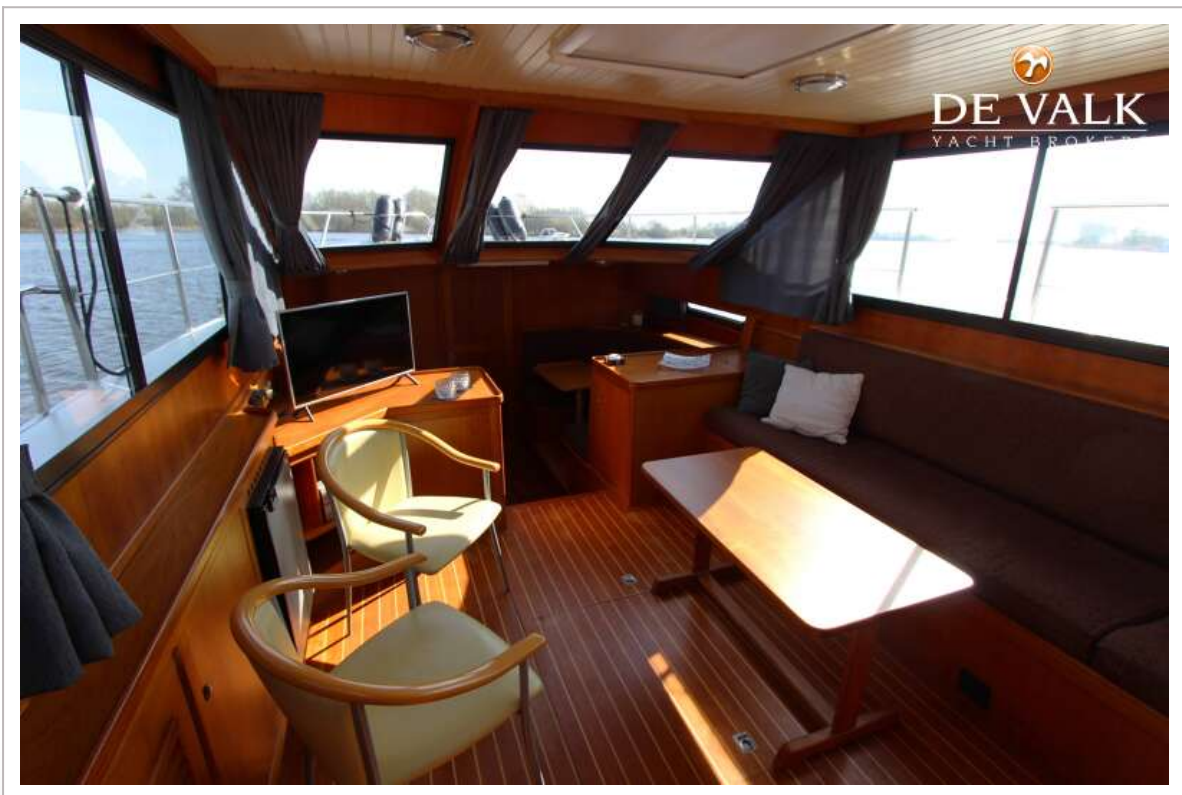
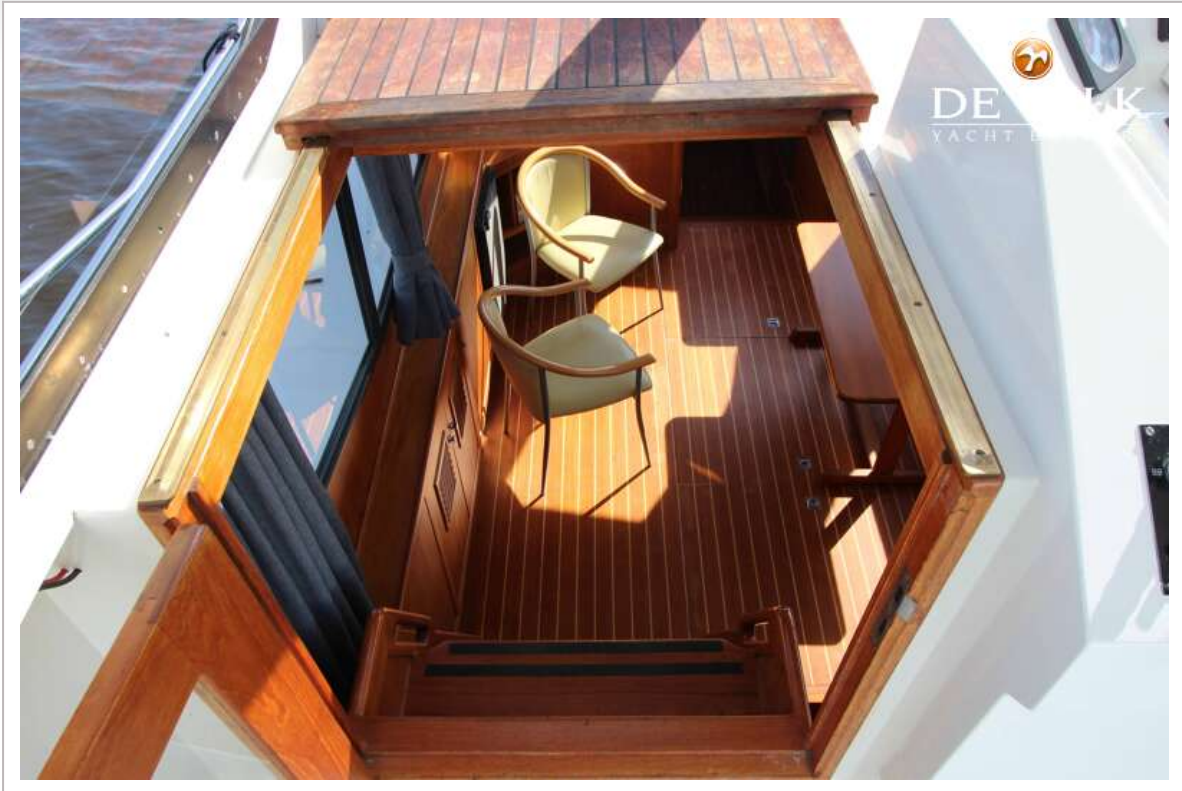
VRI-JON CONTESSA 45 PILOTHOUSE



VRI-JON CONTESSA 45 PILOTHOUSE



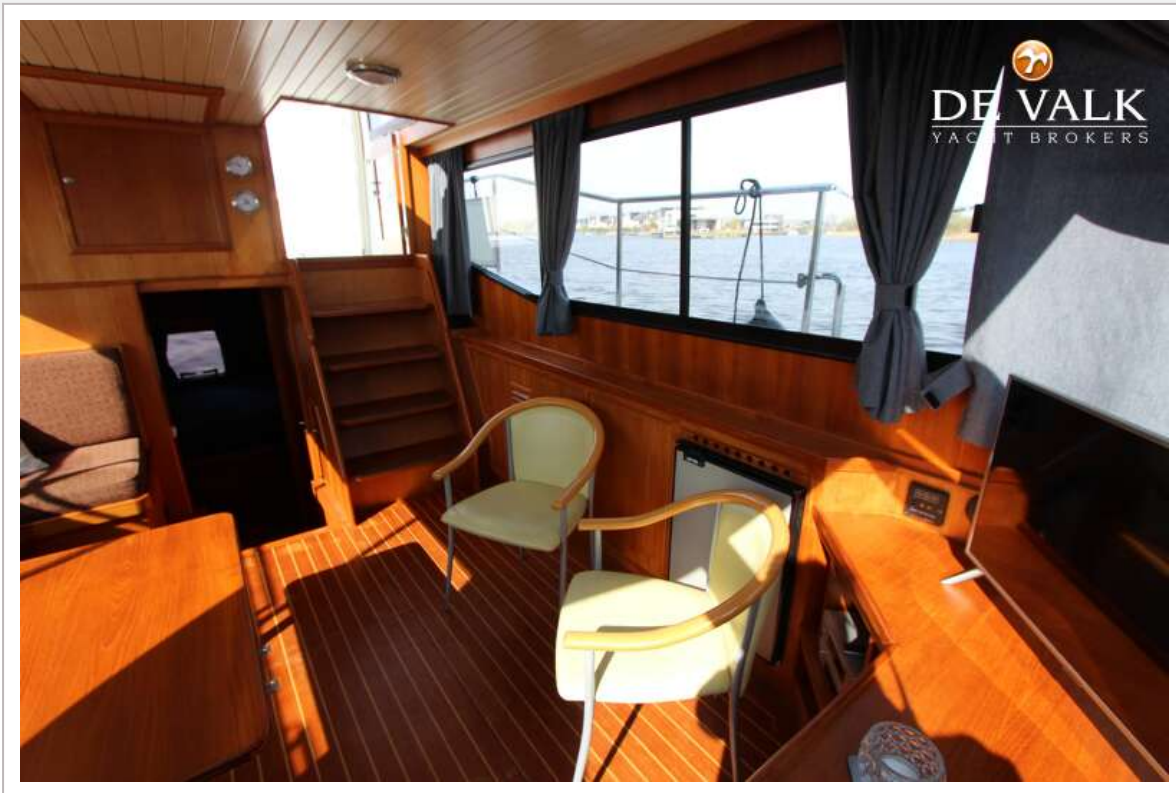
VRI-JON CONTESSA 45 PILOTHOUSE



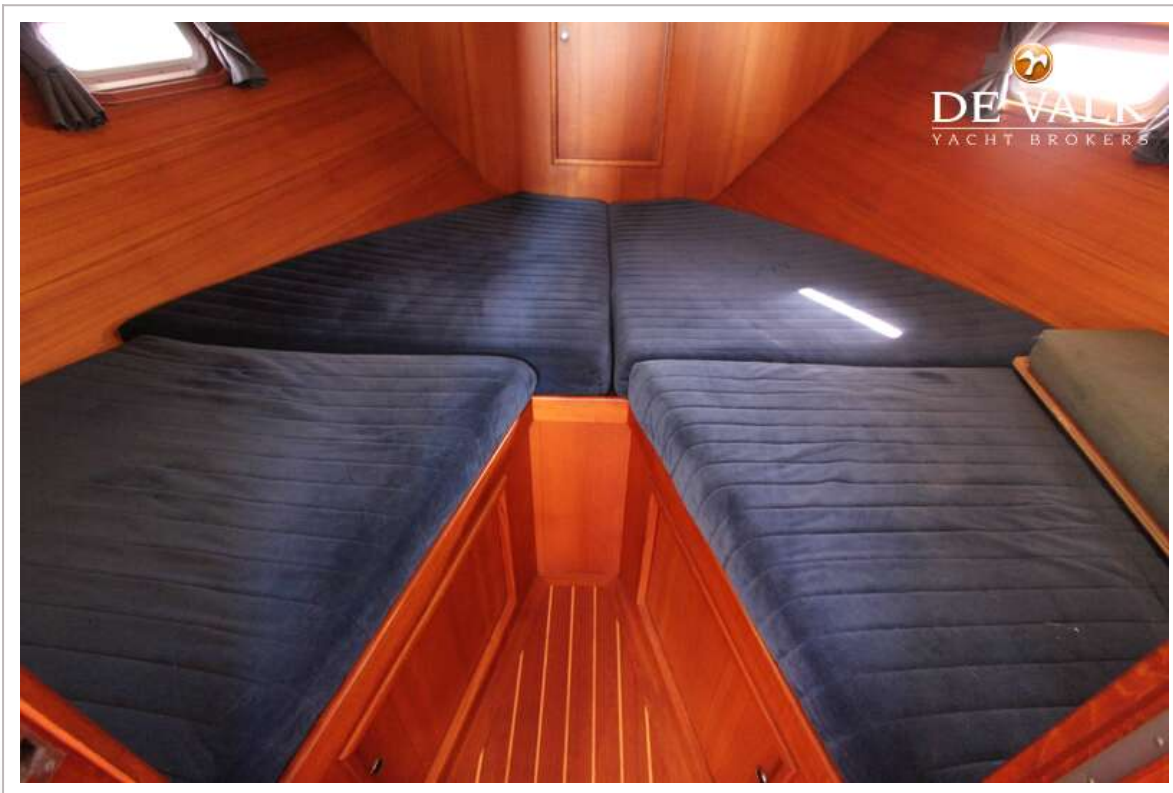
VRI-JON CONTESSA 45 PILOTHOUSE



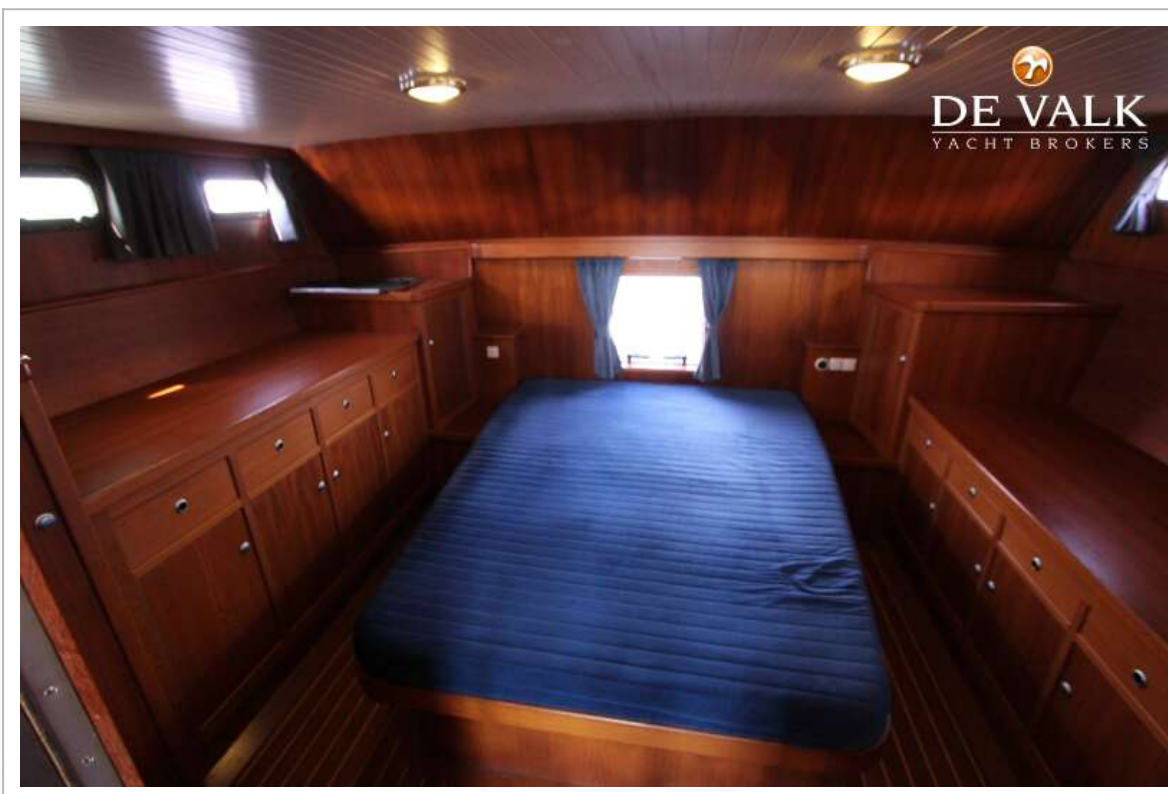
VRI-JON CONTESSA 45 PILOTHOUSE



VRI-JON CONTESSA 45 PILOTHOUSE



VRI-JON CONTESSA 45 PILOTHOUSE



VRI-JON CONTESSA 45 PILOTHOUSE

