



DE VALK
YACHT BROKERS



SUNSEEKER MANHATTAN 62



DE VALK
YACHT BROKERS

SUNSEEKER MANHATTAN 62

KOMMENTARE DES MAKLERS

This Sunseeker Manhattan 62 is a spacious flybridge motor yacht from the well-known British shipyard Sunseeker. The model is appreciated for her sporty lines, solid construction, and comfortable layout. This Sunseeker Manhattan 62 offers a bright saloon, practical galley, and multiple cabins providing accommodation for family and friends. The Sunseeker Manhattan 62 "New Sensation" is being auctioned online via Bright Auctions. Bids may only be submitted online through the Bright Auctions website. All information about the auction can be found on the website: <https://bit.ly/4sReAuo>

Jochem Heijermans

TECHNISCHE DATEN

Maße	19.60 x 4.75 x 1.25 (m)	Werft	Sunseeker International
Baujahr	1998	Kabinen	3
Material	GFK	Kojen	6
Motor(en)	2 x MAN D2848LE403 diesel	PS/kW	2 x 800.00 (PS), 588.80 (kW)
Angebotspreis	€ 50.000 (MwSt. Bezahlt)	Liegeplatz	elsewhere / nicht im Verkaufsbüro

KONTAKT

Verkaufsbüro	De Valk Sint Annaland B.V.	Telefon	+31 166 601 000
Adresse	Koelhuisweg 4 4697 RM Sint Annaland NL	E-Mail	sintannaland@devalk.nl

HAFTUNGSAUSSCHLUSS

Diese Angaben erfolgen nach bestem Wissen, können jedoch nicht garantiert werden.



SUNSEEKER MANHATTAN 62

ALLGEMEIN

Modell	SUNSEEKER MANHATTAN 62
Typ	Motoryacht
Rumpflänge (m)	19,60
Breite (m)	4,75
Tiefgang (m)	1,25
Stehhöhe (m)	2,05
Baujahr	1998
Werft	Sunseeker International
Land	Vereinigtes Königreich
Entwerfer	Sunseeker
Gewicht (t)	28
Rumpfmateriale	GFK
Rumpffarbe	Blau
Rumpfform	Deep-V
Material Aufbauten	GFK
Stossliste	Edelstahl With rubber
Deckmaterial	GFK
Deck Finish	Teak
Deck Finish Aufbauten	Antirutsch Belag
Pflicht Bedeckung	Teak
Antifouling (Jahr)	(2024)
Fenster Einfassung	Aluminium
Fenster Material	Perspex
Decks Luke	ja
Bullauge	ja
Flybridge	ja
Radar Träger	ja
Treibstofftank (Liter)	2 x 1750
Füllstandsanzeige (Treibstofftank)	ja
Trinkwassertank (Liter)	1200



Fäkaelien Tank (Liter)	250
Fäkaelien Tankablauf	Deck Verbindung + Pumpe
Radsteuerung	hydraulik
Innerhalb Steuerung	ja
Radsteuerung auf Flybridge	ja

UNTERKUNFT

Kabinen	3
Kojen	6
Fussboden	Teppich
Decksalon	ja
Standhöhe Salon (m)	2,05
Klima Anlage	Klima mit Ruckzyklus
Dinette	ja
Schiebetür zum Cockpit	ja
Kombüse	ja
Arbeitsfläche	Corian
Spülbecken	Edelstahl 2 x
Herd	elektrisch Zanussi 4 burner
Dunstabsauge	Etna
Mikrowelle/Backofen Kombi	Panasonic
Kuhlschrank	3 x (galley, saloon, flybridge)
Gefrier Truhe	In galley fridge
Warmwasser System	220V + Motor
Wasserdruck System	elektrisch
Geschirrspulmaschine	Proline
Eignerkabine	Doppelbett
Länge Bett (m)	2,00 x 1,50
Kleiderschrank	Regale und hängend
Badezimmer	en suite
Toilet	en suite



Toilette System	vakuum
Handwaschbecken	im Badezimmer
Dusche	en suite
Gästekabine 1	Zwei Einzelbetten 2,00 x 0,80
Kleiderschrank	Regale und hängend
Badezimmer	gemeinsam
Toilette	gemeinsam
Toilette System	vakuum
Handwaschbecken	im Badezimmer
Dusche	gemeinsam
Gästekabine 2	Doppelbett
Länge Bett (m)	2,00 x 1,40
Kleiderschrank	Regale und hängend
Waschmaschine/Trockner Kombi	LG

MASCHINEN

Motoranzahl	2
Marke	MAN
Typ	D2848LE403
PS	800
kW	588.80
Kraftstoffart	Diesel
Installiert im Jahr	1998
Höchstgeschwindigkeit (Kn)	28
Marschgeschwindigkeit (Kn)	22
Kühlungssystem Motor	indirekte Wärmetauscher
Antrieb	Schraubenwelle
Motor bedienung	hydraulik
Gewende getriebe	hydraulic
Bugschraube	elektrisch
Propeller Typ	fest



Material Propellerwelle	Edelstahl
Propellerwelle schmierung	Wasser
Elektrische Bilgenpumpe	ja
Elektrische Anlage	12V / 24V / 230V
Generator	Kohler 12,5 kW
Betriebsstunden Generator	3324
Starterbatterie	ja
Versorgungsbatterie	ja
Batterie Ladegerat	Victron Centaur 24/30
Umwandler	Victron Phoenix Smart 24/3000 (2024)
Solar panele	(2024)
Landstrom	mit Kabel

NAVIGATION

Kompass	ja
Kompass auf der Flybridge	ja
Tiefenanziege	Via Raymarine plotter
UKW	Icom
Radar	Raymarine Quantum
Plotter	2 x Raymarine (inside + on flybridge)
Navigation Beleuchtung	ja
Suchscheinwerfer	ja

AUSRÜSTUNG

Feste Fenster	ja
Kuchenbude	(2024)
Cockpit Polster	ja
Cockpit Tisch	ja
Cockpit Sessel	ja
Badeplattform	ja
Badeleiter	Edelstahl



Heck-Tur	ja
Gangway	ja
Heckdusche	Warm + cold in cockpit
Anker	Delta
Ankerkette	ja
Ankerwinde	elektrisch
Gangspill	2 x in cockpit with foot control
Deck Kran	hydraulik
See Reling	Edelstahl
Zupackenschiene (aufbauten)	Edelstahl
Horn	ja
Fenderkissen	ja
Festmacher	ja
TV	ja
TracVision ball	ja
Radio-CD Spieler	JVC
Lautsprecher im Pflicht	ja
Lautsprecher im Salon	ja



SUNSEEKER MANHATTAN 62



SUNSEEKER MANHATTAN 62



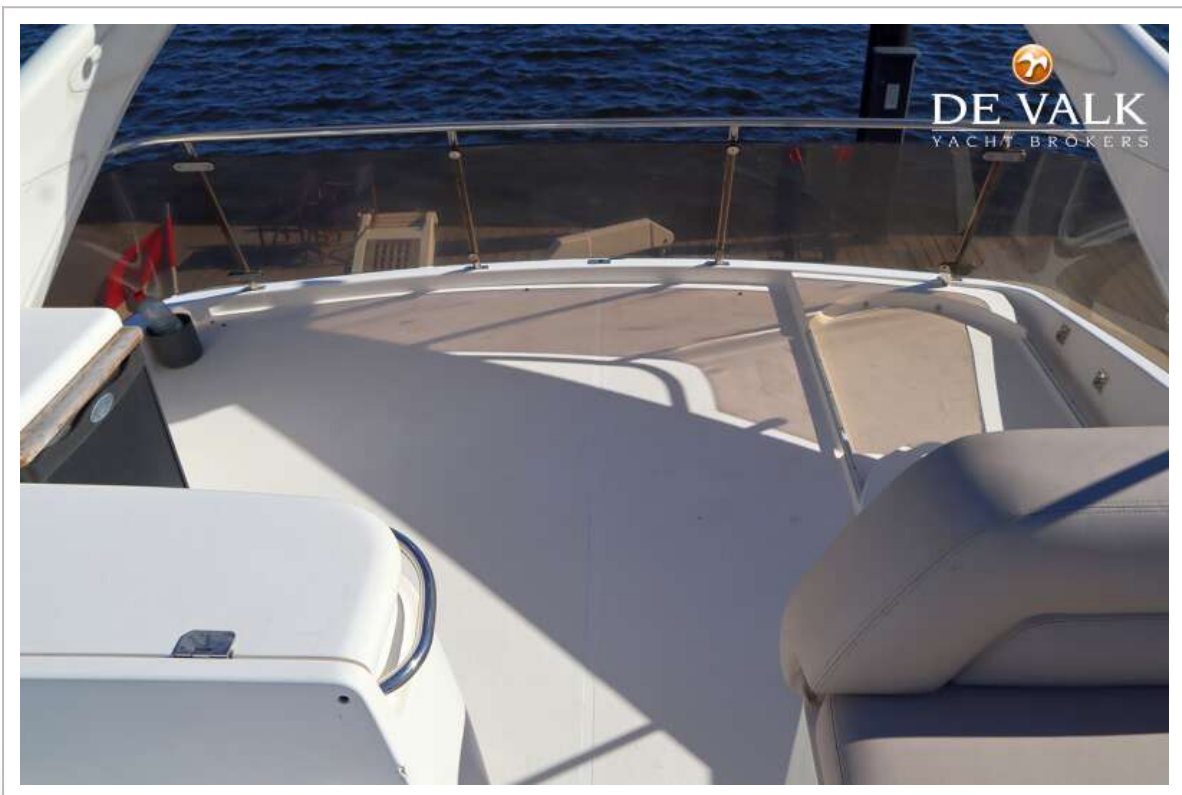
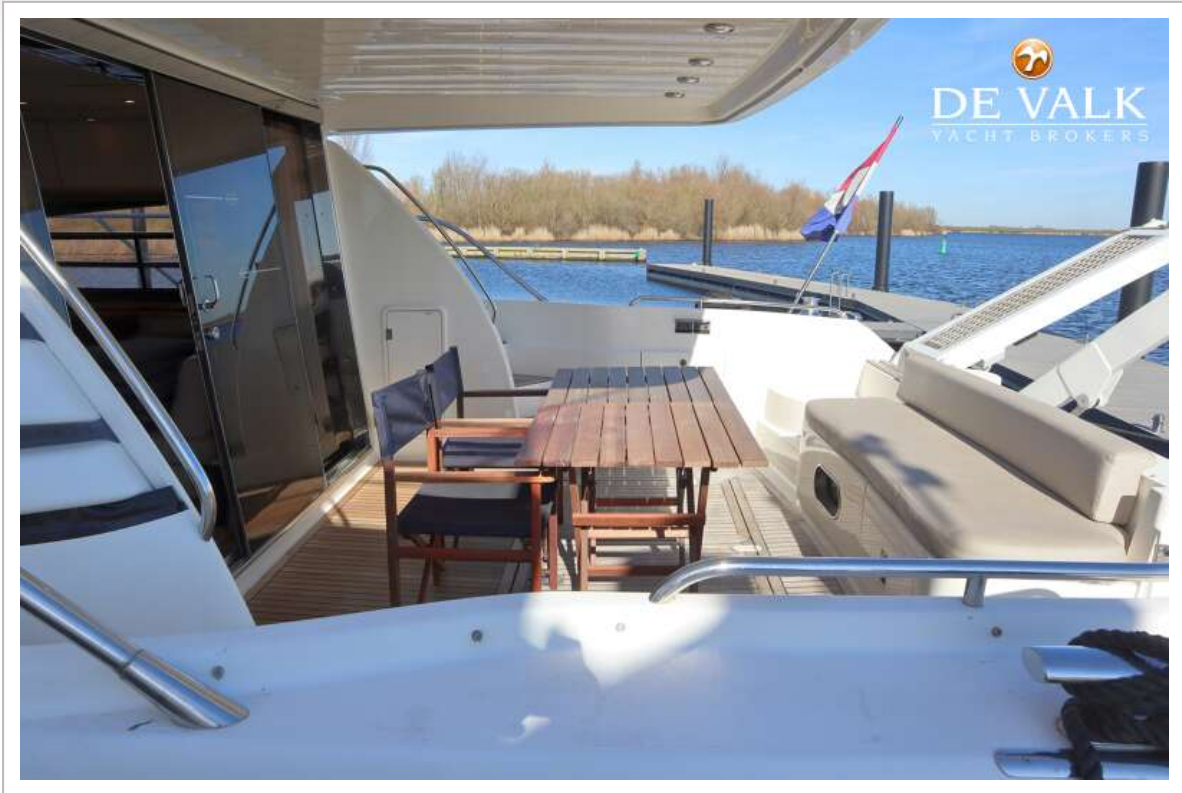
SUNSEEKER MANHATTAN 62



SUNSEEKER MANHATTAN 62



SUNSEEKER MANHATTAN 62



SUNSEEKER MANHATTAN 62



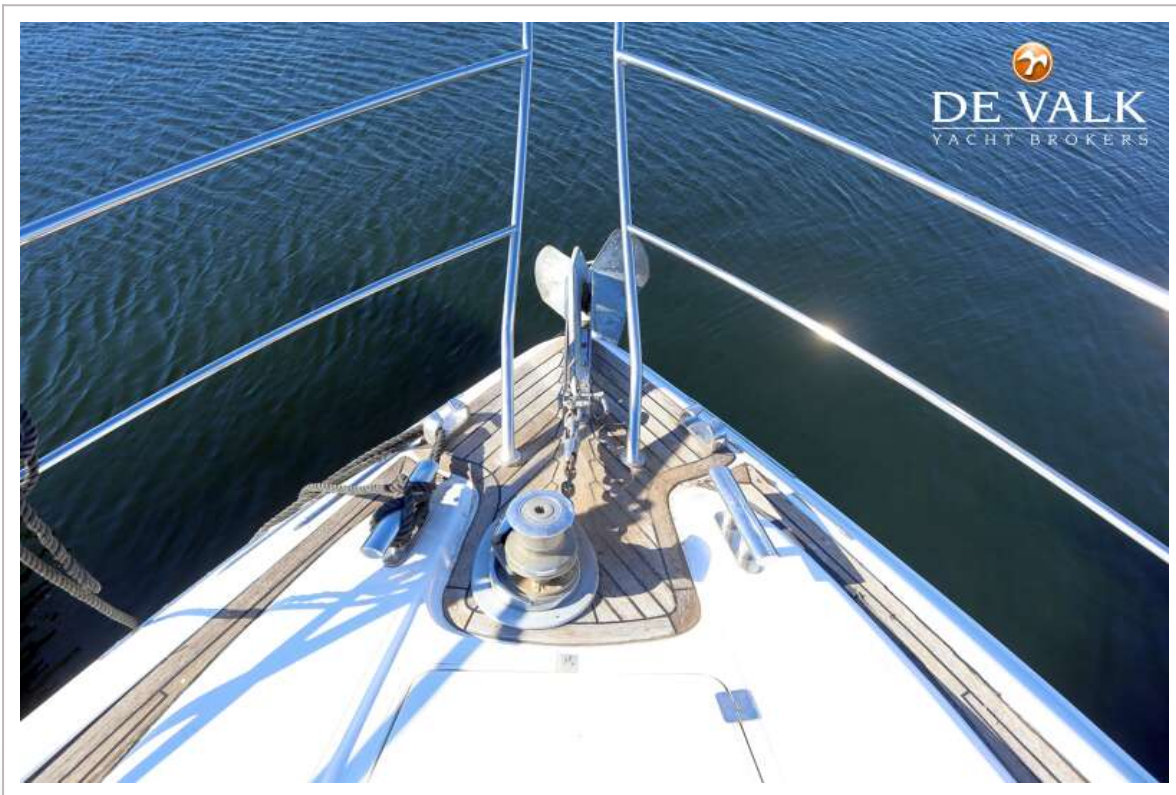
SUNSEEKER MANHATTAN 62



SUNSEEKER MANHATTAN 62



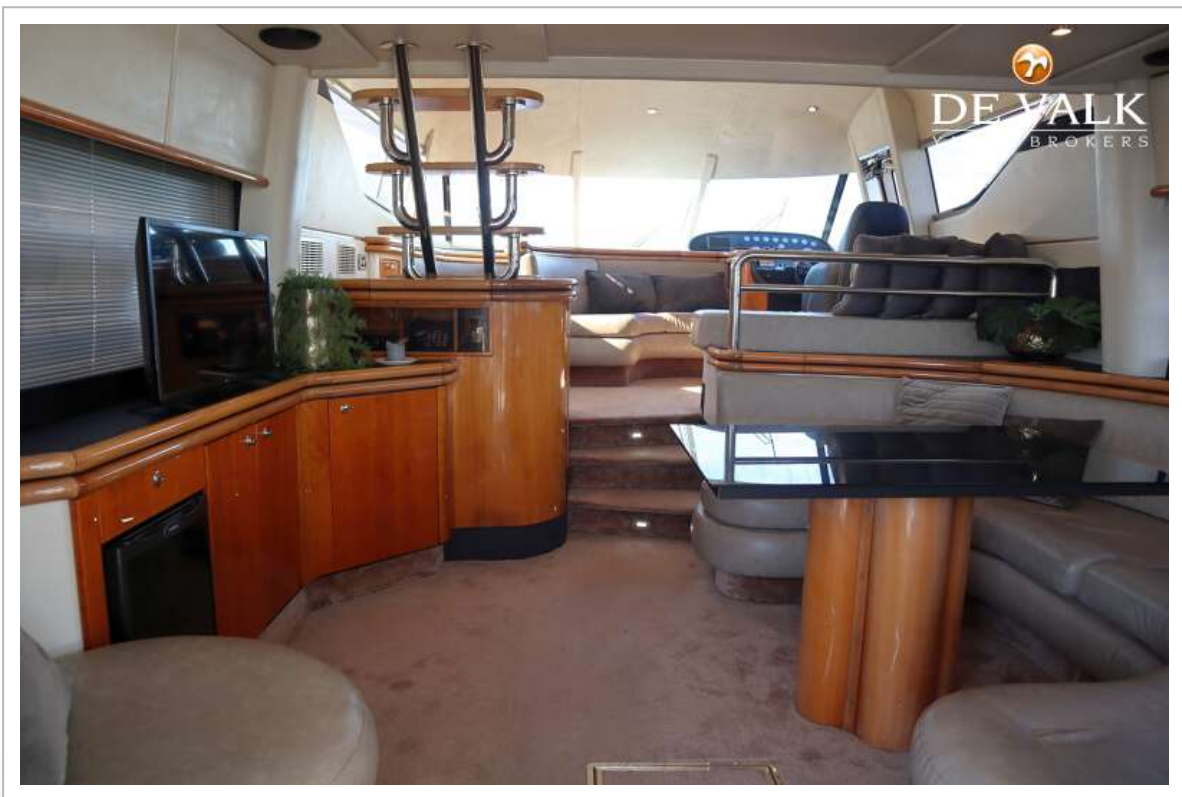
SUNSEEKER MANHATTAN 62



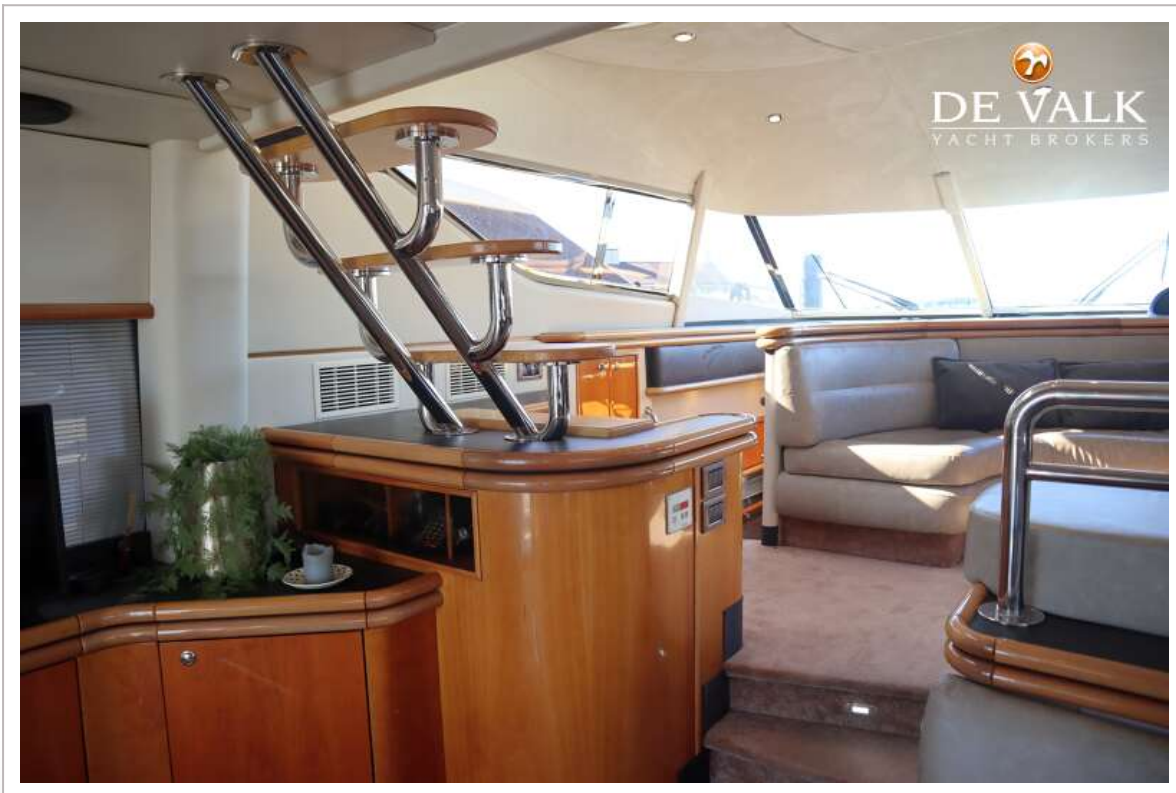
SUNSEEKER MANHATTAN 62



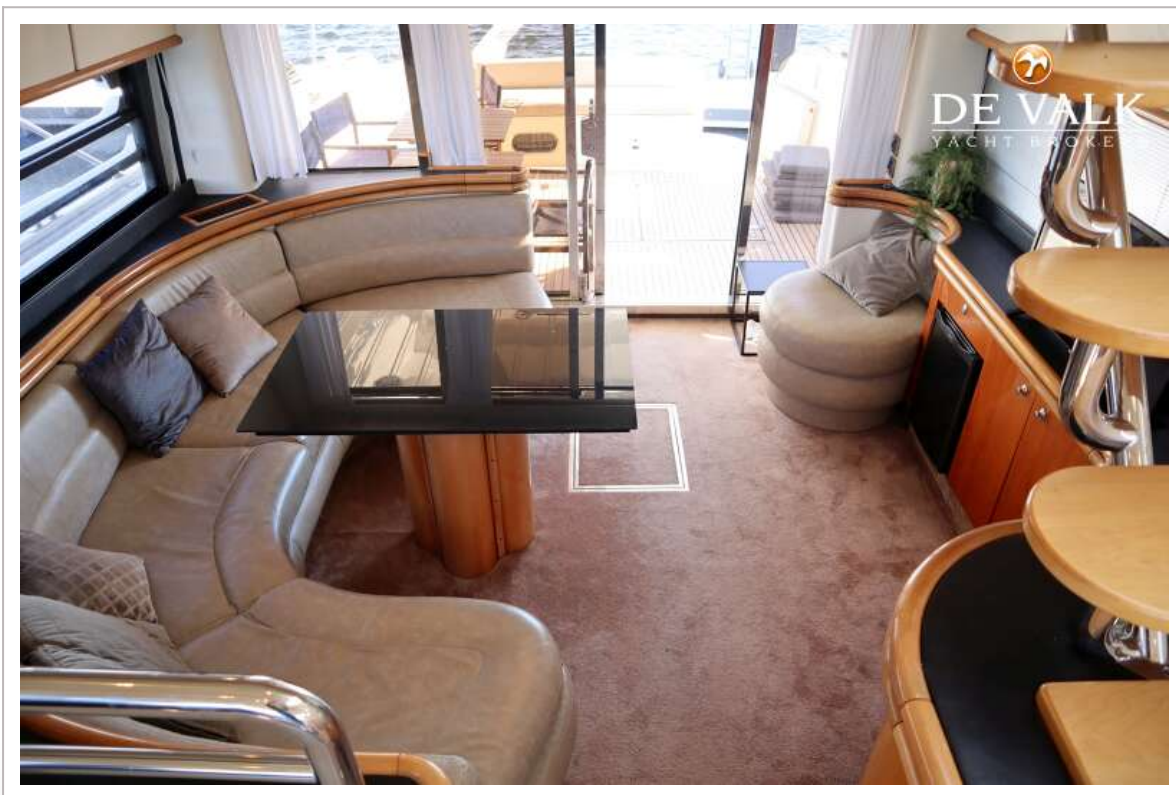
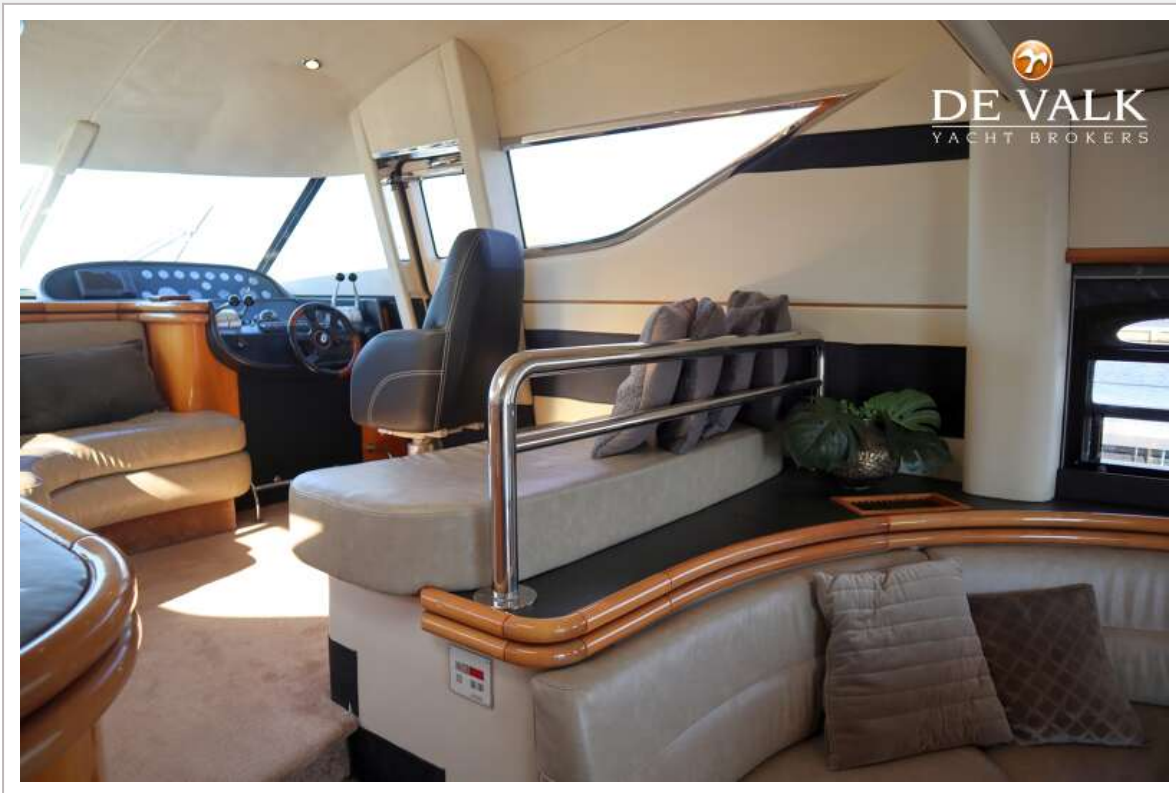
SUNSEEKER MANHATTAN 62



SUNSEEKER MANHATTAN 62



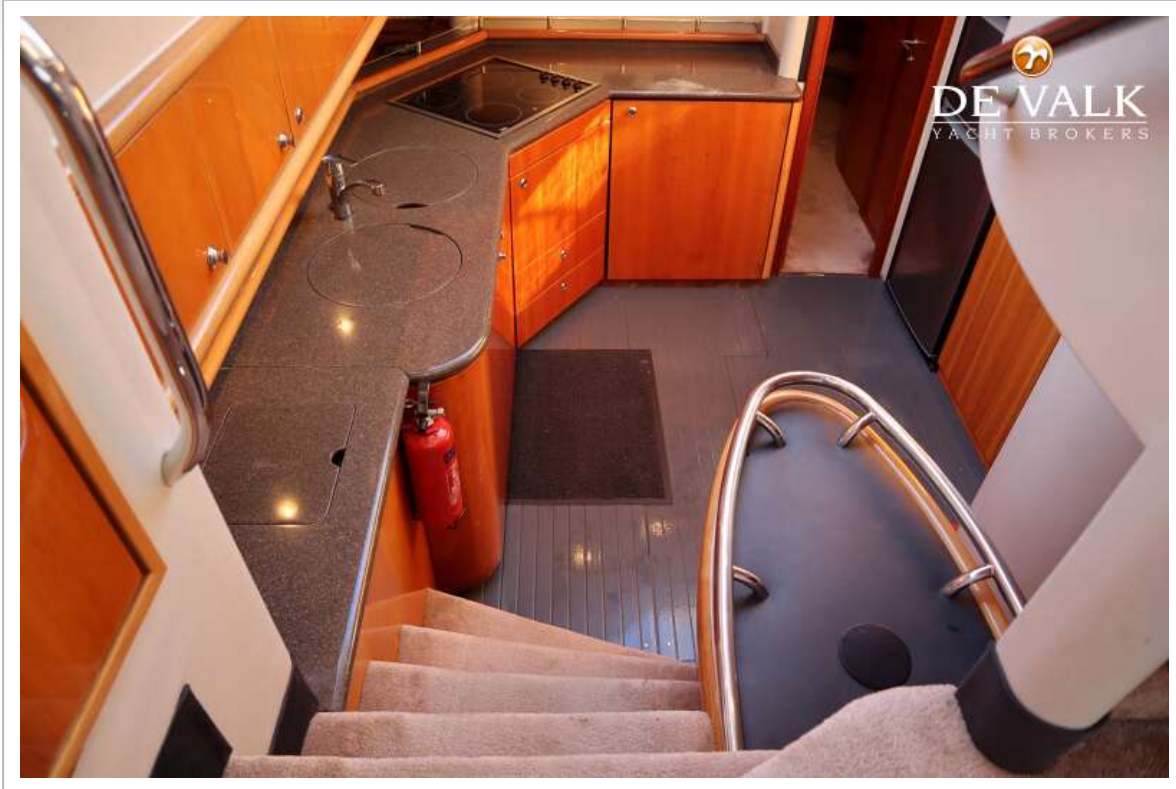
SUNSEEKER MANHATTAN 62



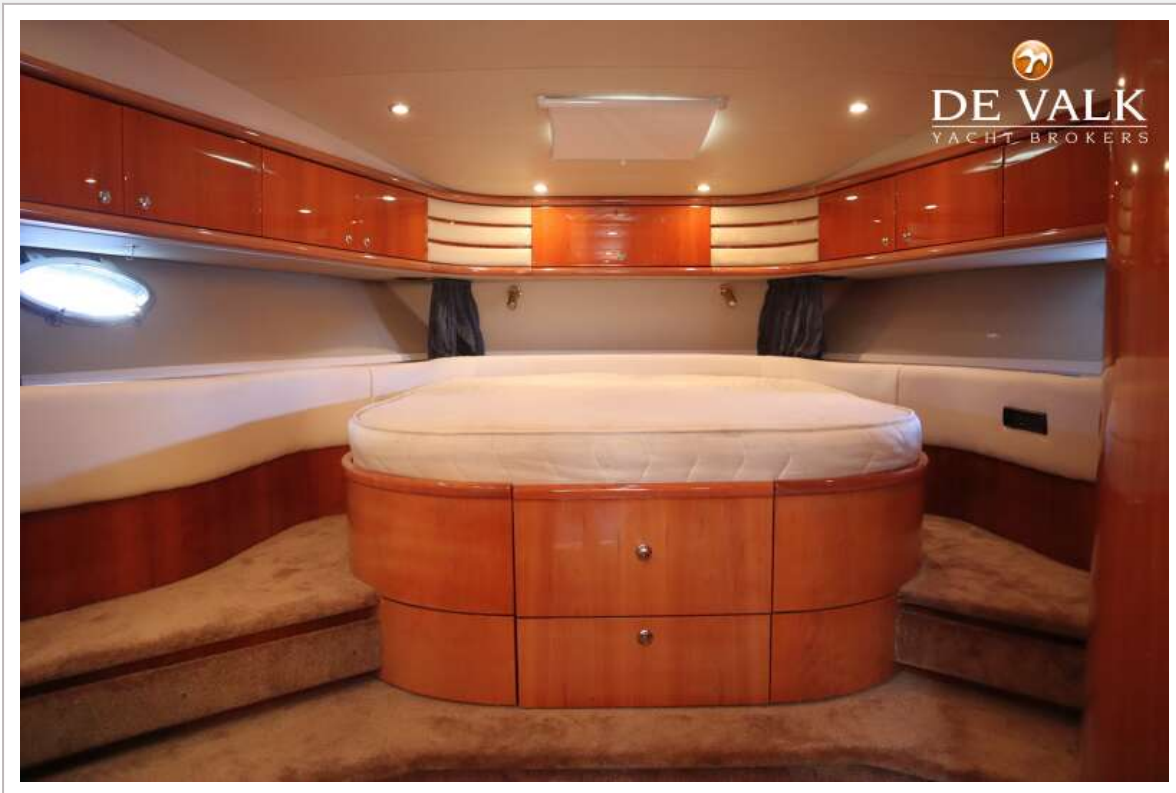
SUNSEEKER MANHATTAN 62



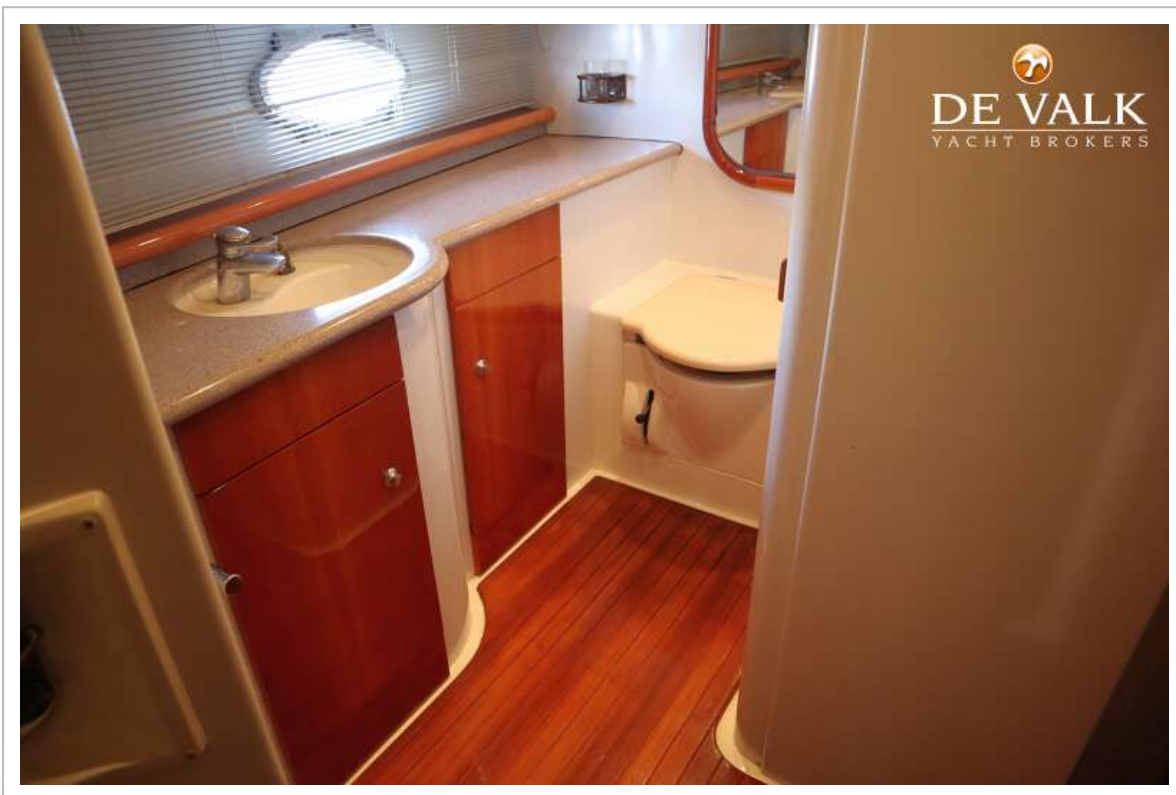
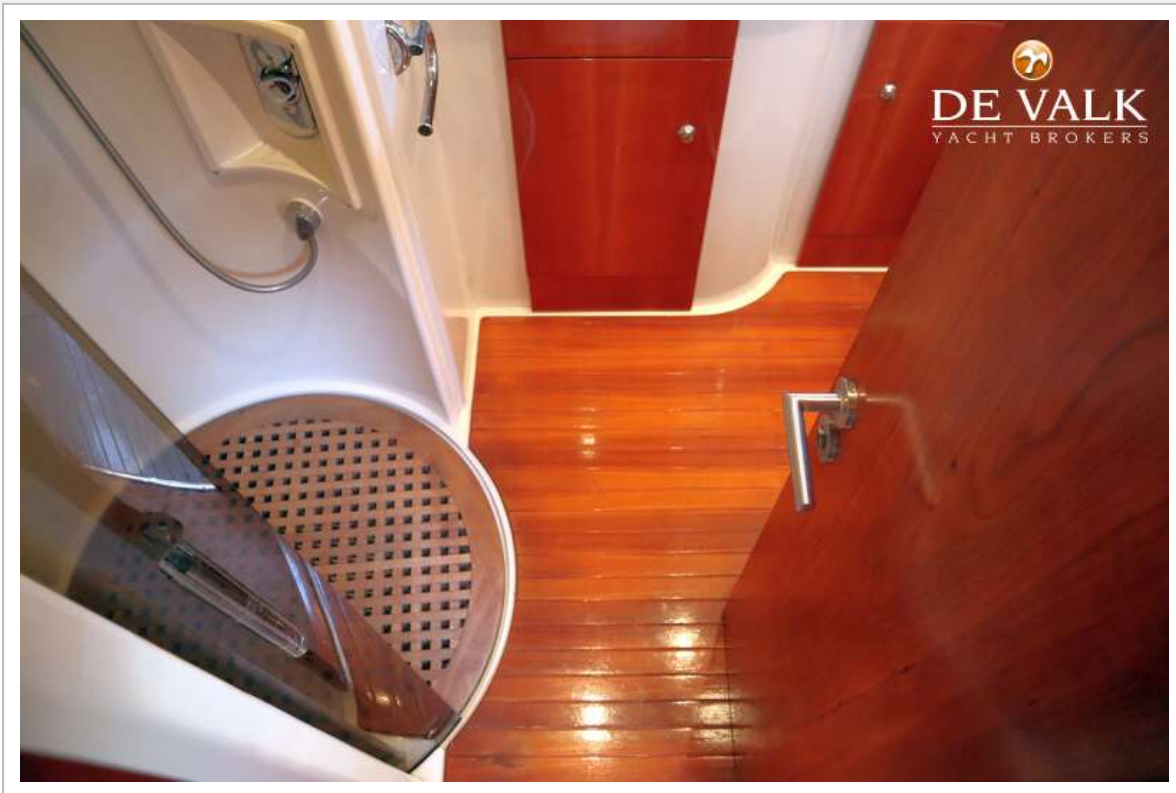
SUNSEEKER MANHATTAN 62



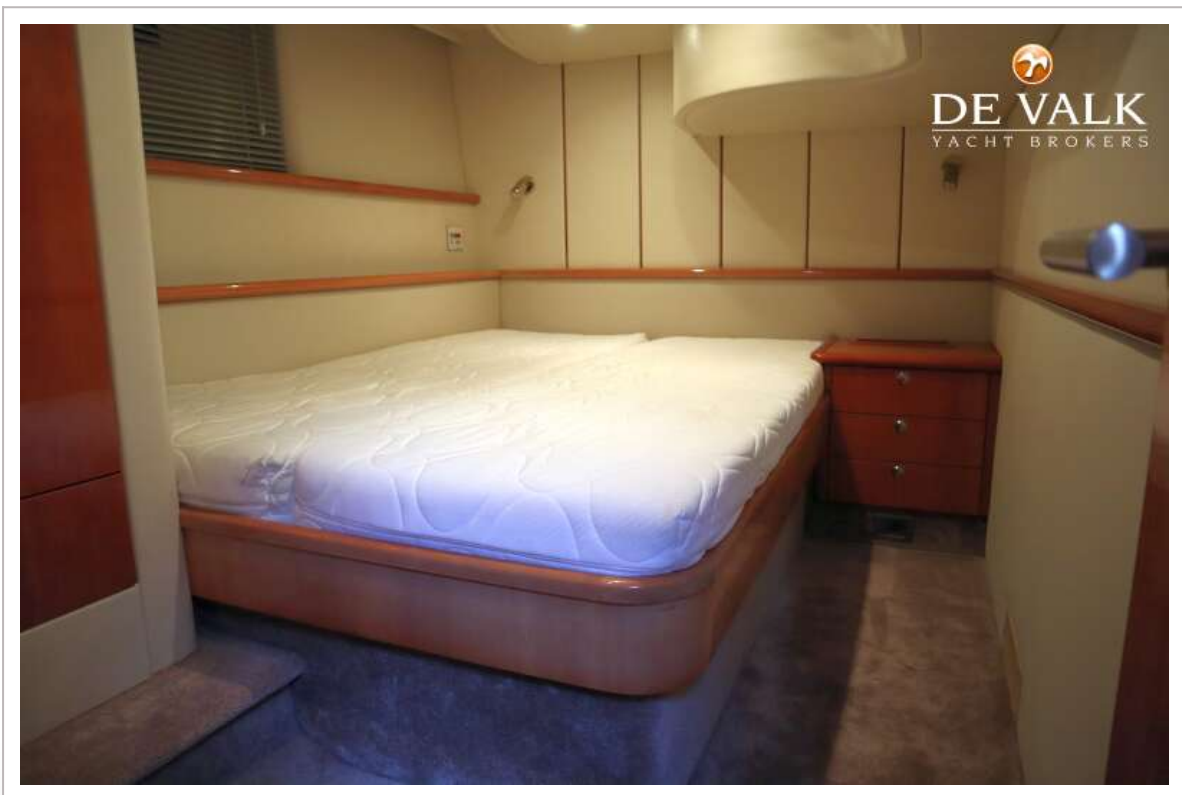
SUNSEEKER MANHATTAN 62

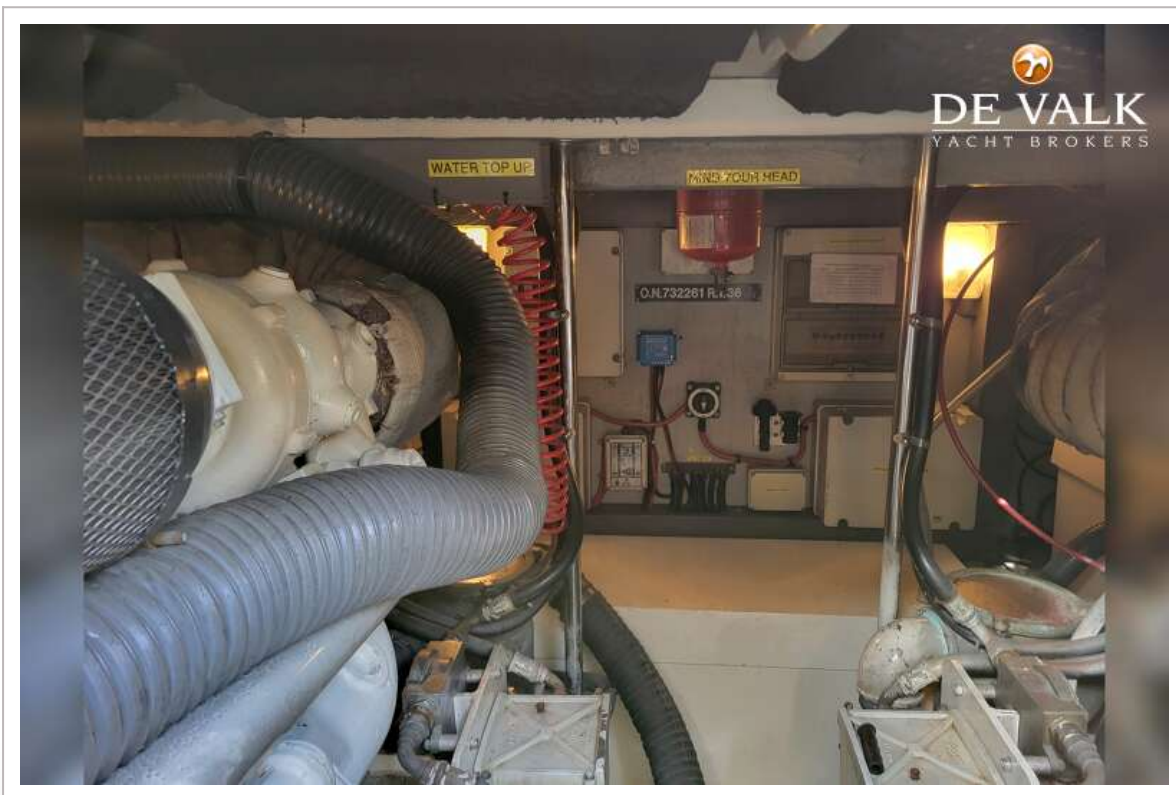
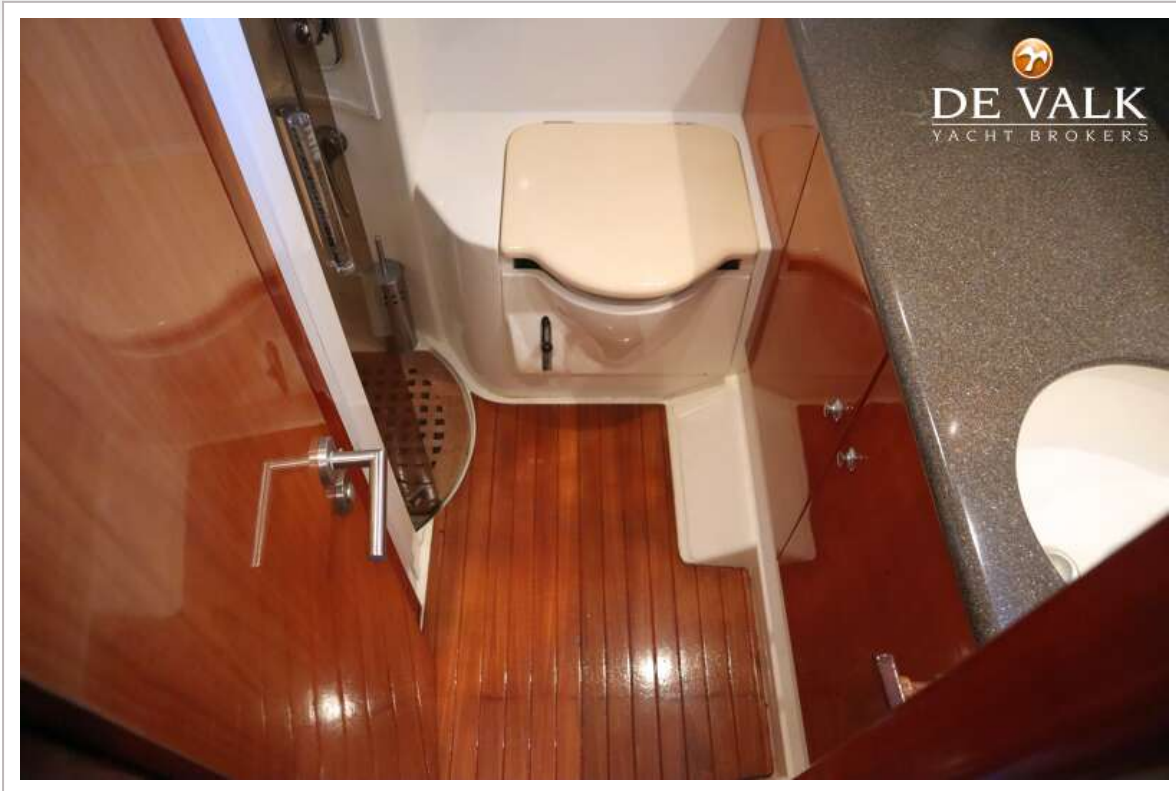


SUNSEEKER MANHATTAN 62



SUNSEEKER MANHATTAN 62





SUNSEEKER MANHATTAN 62

