



DE VALK
YACHT BROKERS



SK KOTTER 1250 OK



DE VALK
YACHT BROKERS

KOMMENTARE DES MAKLERS

Well-maintained SK Kotter 1250 OK from 2003. This sturdy steel motor yacht offers comfortable accommodation with a private owner's cabin and an open guest cabin. Equipped with both a bow and stern thruster for easy manoeuvring and a movable outside steering position for enjoyable cruising with excellent visibility. The exterior was professionally repainted in 2024 and 2025 and presents in neat condition. A comfortable and practical yacht, ready for new adventures.

Jochem Heijermans

TECHNISCHE DATEN

Maße	12.50 x 4.18 x 1.00 (m)	Werft	Jachtwerf J. de Jong Sneek
Baujahr	2003	Kabinen	1
Material	Stahl	Kojen	5
Motor(en)	1 x Mitsubishi S6S diesel	PS/kW	95.00 (PS), 69.92 (kW)
Angebotspreis	€ 169.000 (MwSt. Bezahlt)	Liegeplatz	elsewhere / nicht im Verkaufsbüro

KONTAKT

Verkaufsbüro	De Valk Sint Annaland B.V.	Telefon	+31 166 601 000
Adresse	Koelhuisweg 4 4697 RM Sint Annaland NL	E-Mail	sintannaland@devalk.nl

HAFTUNGSAUSSCHLUSS

Diese Angaben erfolgen nach bestem Wissen, können jedoch nicht garantiert werden.



ALLGEMEIN

Modell	SK KOTTER 1250 OK
Typ	Motoryacht
Rumpflänge (m)	12,50
Breite (m)	4,18
Tiefgang (m)	1,00
Durchfahrtshöhe (m)	2,45
Stehhöhe (m)	2,00
Baujahr	2003
Werft	Jachtwerf J. de Jong Sneek
Land	Niederlande
Gewicht (t)	16
CE Norm	C
Rumpfmateriäl	Stahl
Rumpffarbe	Schwarz (painted 2024)
Rumpfform	Knikspant
Material Aufbauten	Stahl (painted 2025)
Stossliste	Kabelaring
Deckmaterial	Stahl
Deck Finish	Antirutsch Farbe
Deck Finish Aufbauten	Antirutsch Farbe
Pflicht Bedeckung	Teak
Antifouling (Jahr)	(2025)
Fenster Einfassung	Aluminium
Fenster Material	Doppelverglasung
Decksluke	ja
Mast legbar	elektrisch
Treibstofftank (Liter)	Stahl 600
Füllstandsanzeige (Treibstofftank)	ja
Trinkwassertank (Liter)	Stahl 900
Füllstandsanzeige (Trinkwasser)	ja



Fäkaelien Tank (Liter)	Stahl 200
Füllstandsanzeige (Fakaelientank)	ja
Fäkaelien Tankablauf	Deck Verbindung + Pumpe
Radsteuerung	hydraulik
Aussen Steuerung	Removable with electric steering

UNTERKUNFT

Kabinen	1
Kojen	5
Innen	Teak
Fussboden	Teppich
Decksalon	ja
Salon	ja
Standhöhe Salon (m)	2,00
Heizung	Diesel Heißluft Eberspacher
Dinette	ja
Tür zum Cockpit	ja
Kombüse	ja
Arbeitsfläche	Holz
Spülbecken	Edelstahl
Herd	Gas 3 burner
Kuhlschrank	Isotherm with freezer compartment
Warmwasser System	220V + Motor 50l
Wasserdruck System	elektrisch
Eignerkabine	V-Bett
Kleiderschrank	Regale und hängend
Badezimmer	gemeinsam
Toilet	gemeinsam
Toilette System	elektrisch
Handwaschbecken	im Badezimmer
Dusche	gemeinsam



Gästekabine 1	Doppelbett (open cabin)
Länge Bett (m)	2,00 x 1,10

MASCHINEN

Motoranzahl	1
Marke	Mitsubishi
Typ	S6S
PS	95
kW	69.92
Kraftstoffart	Diesel
Installiert im Jahr	2003
Motorstunden	2001
Kühlungssystem Motor	indirekte Wärmetauscher
Antrieb	Schraubenwelle
Motor bedienung	elektrisch
Gewende getriebe	hydraulic
Bugschraube	elektrisch With remote
Heckschraube	elektrisch With remote
Wellen Drucklager	ja
Material Propellerwelle	Edelstahl
Propellerwelle schmierung	Wasser
Hand Bilgenpumpe	ja
Elektrische Bilgenpumpe	ja
Elektrische Anlage	12/24/230V
Starterbatterie	ja
Versorgungsbatterie	2 x 230 Ah (2022)
Bugschraubebatterie	ja
Batterie Monitor	Mastervolt
Batterie Ladegerät/Umwandler	Mastervolt Dakar Combi 100A
Solar panele	2 x 100W with Victron MPPT
Landstrom	mit Kabel



Trenn transformator

Mastervolt 3500W

NAVIGATION

Tiefenanziege

Raymarine ST60

UKW

Shipmate RS 8300

Ruderwinkel Anzeige

Raymarine ST60

Plotter

Lowrance HDS7

Navigation Beleuchtung

ja

AUSRÜSTUNG

Kuchenbude

ja

Cockpit Polster

ja

Cockpit Tisch

ja

Badeplattform

ja

Badeleiter

Edelstahl

Anker

Pool

Ankerkette

ja

Ankerwinde

handbetrieben

See Reling

Edelstahl

Zupackenschiene (aufbauten)

Edelstahl

Seiten-Einstieg Seereling

2 x

Scheibenwischer

2 x

Horn

ja

Fenderkissen

ja

Festmacher

ja

TV

ja

Radio

Pioneer

Lautsprecher im Salon

ja

Feuerlöscher

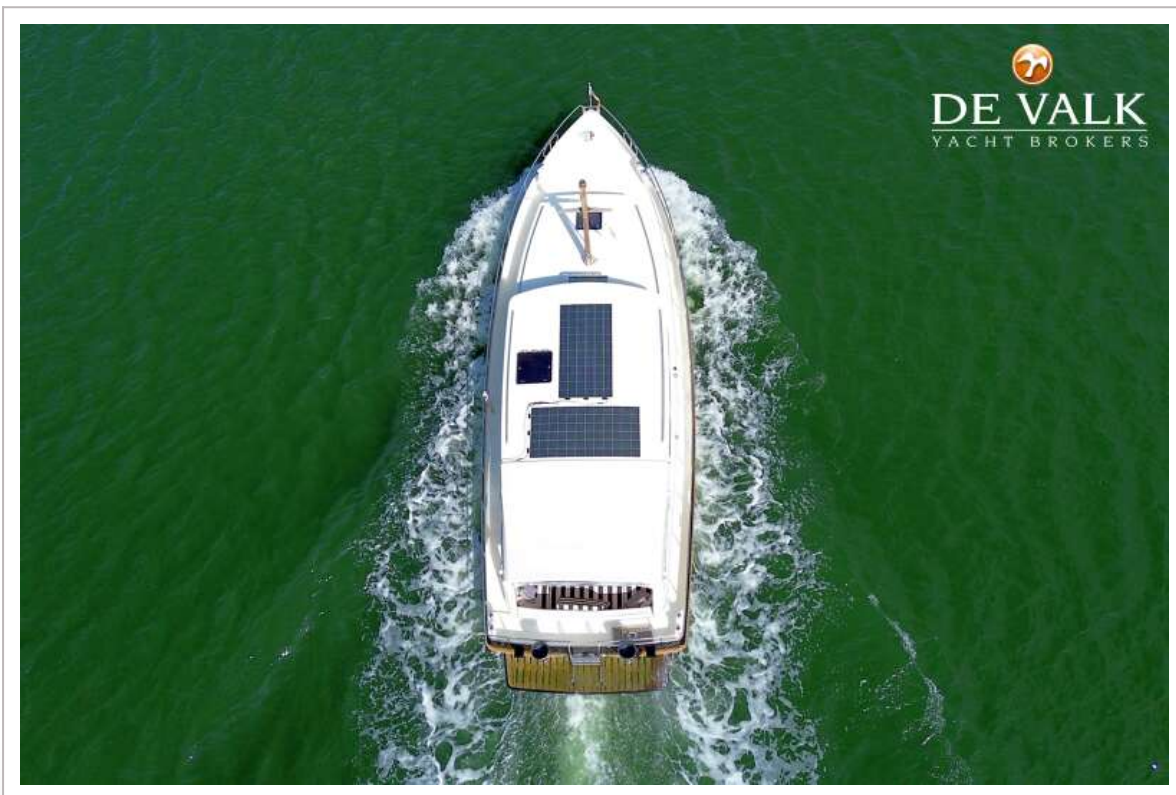
2 x



SK KOTTER 1250 OK



SK KOTTER 1250 OK



SK KOTTER 1250 OK



SK KOTTER 1250 OK



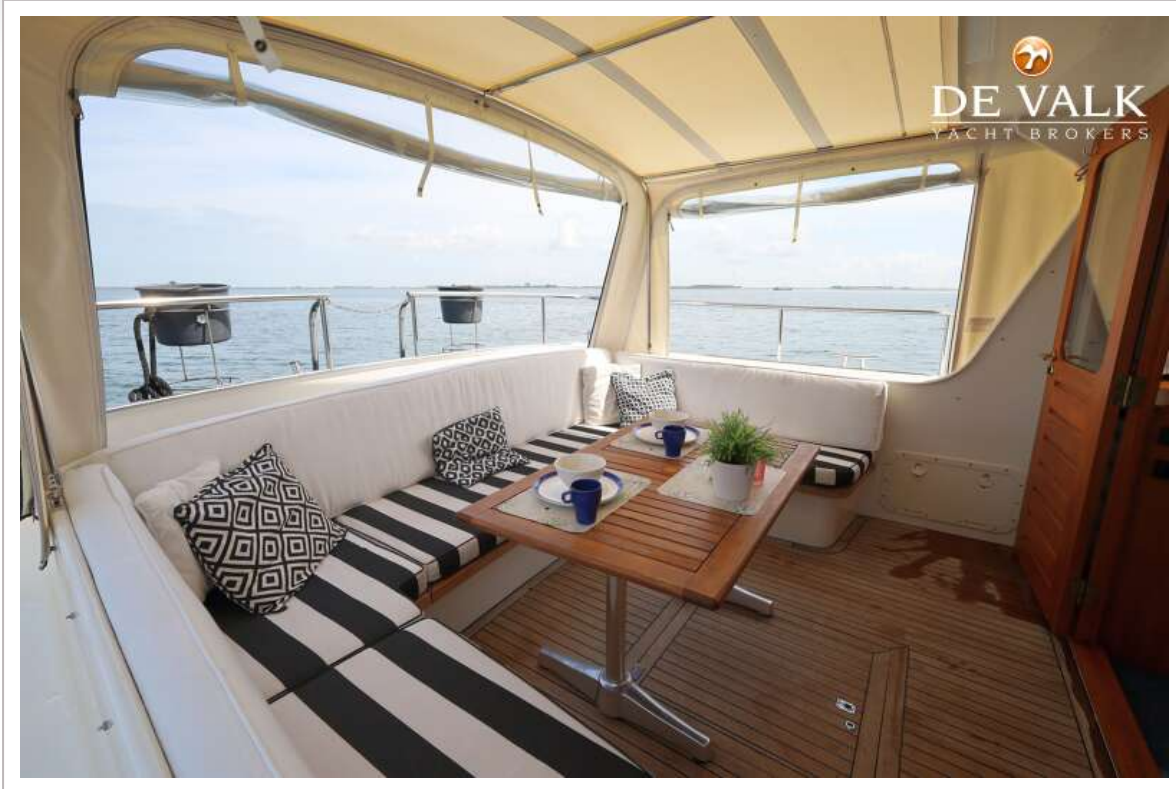
SK KOTTER 1250 OK



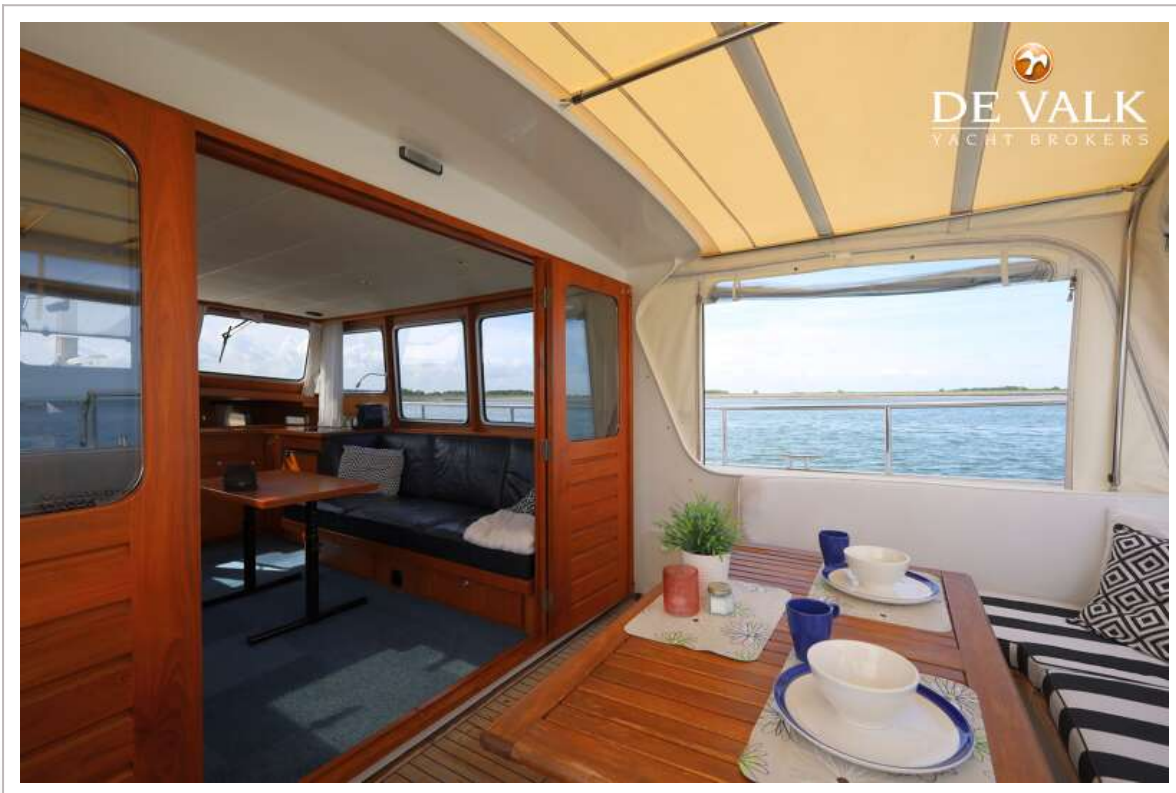
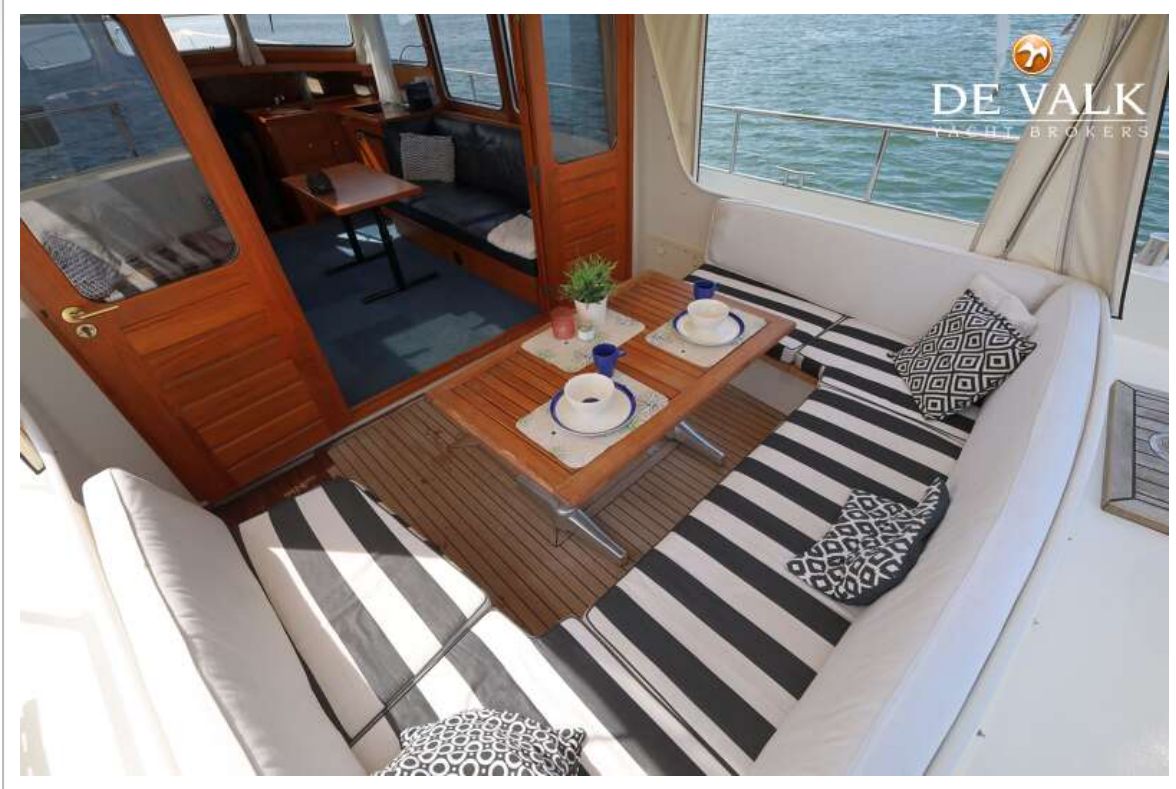
SK KOTTER 1250 OK



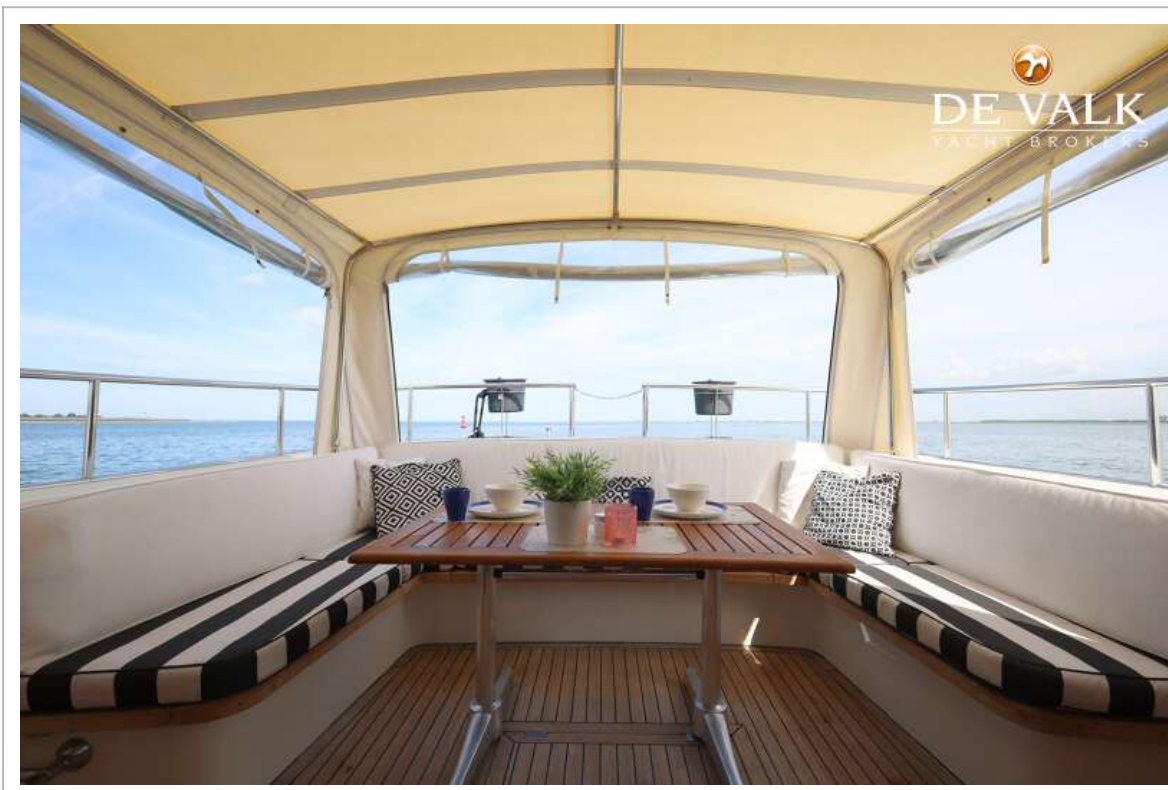
SK KOTTER 1250 OK



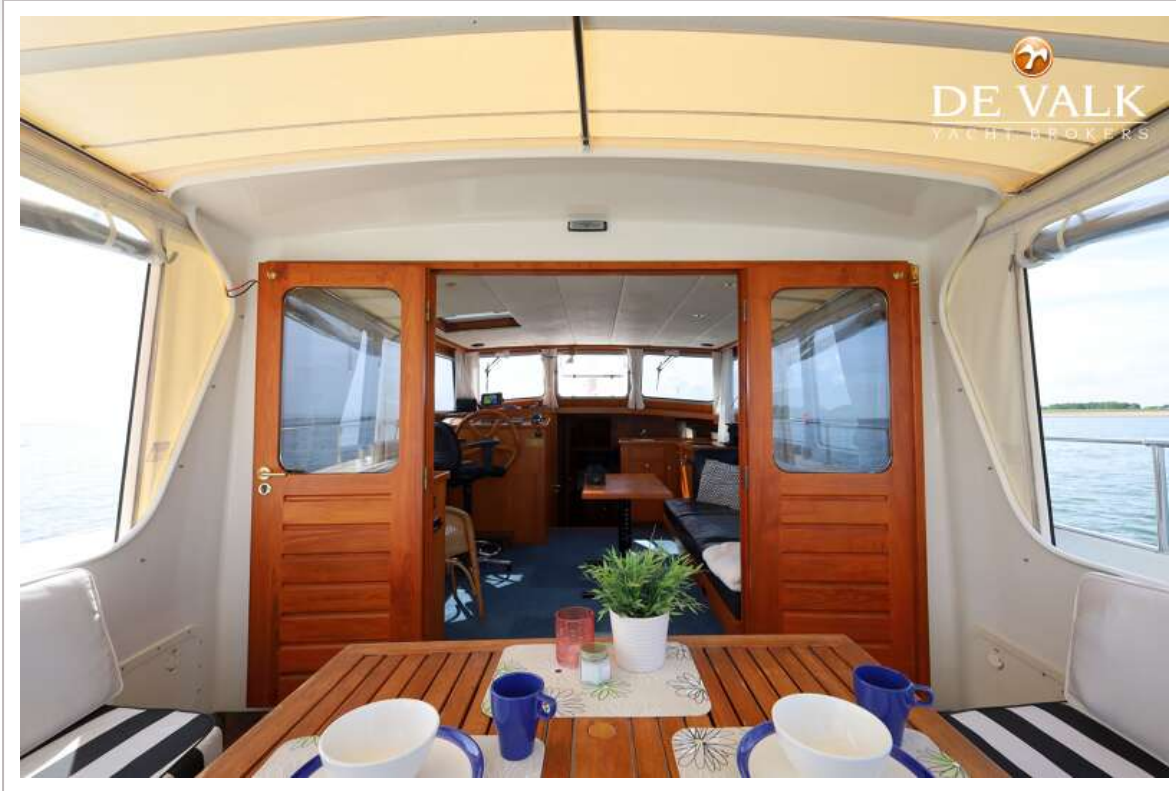
SK KOTTER 1250 OK



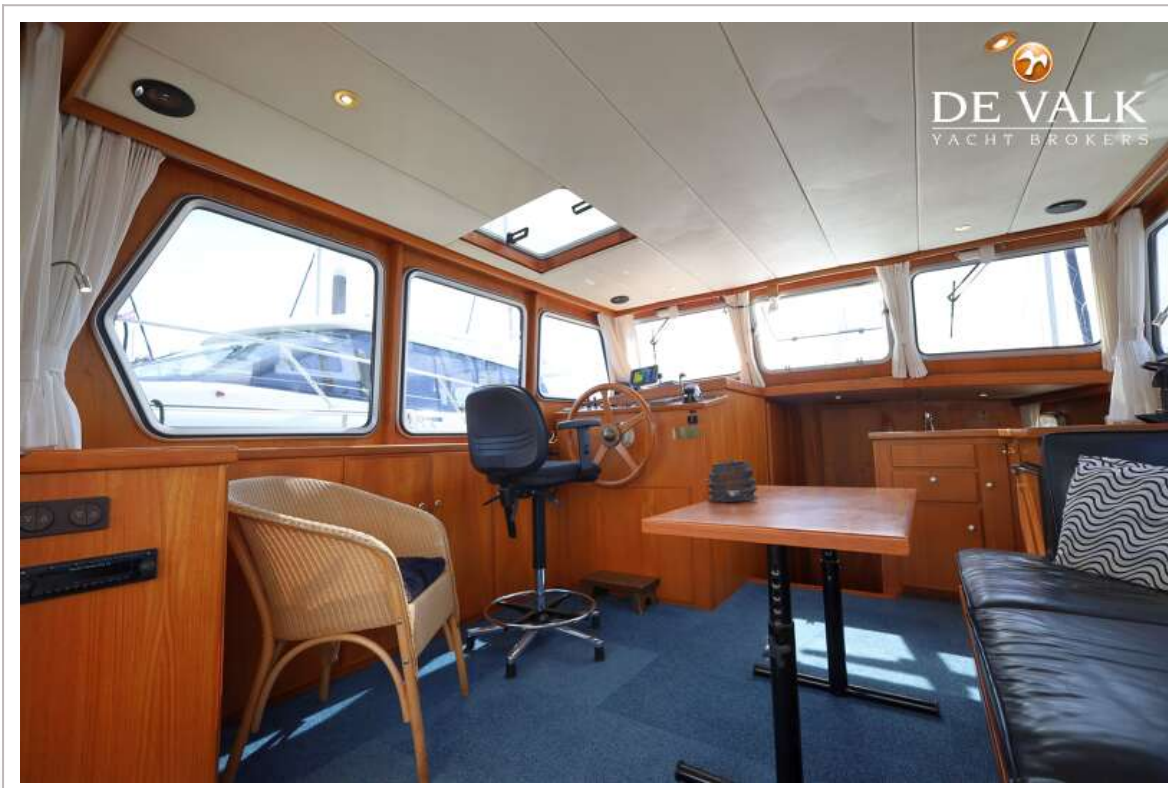
SK KOTTER 1250 OK



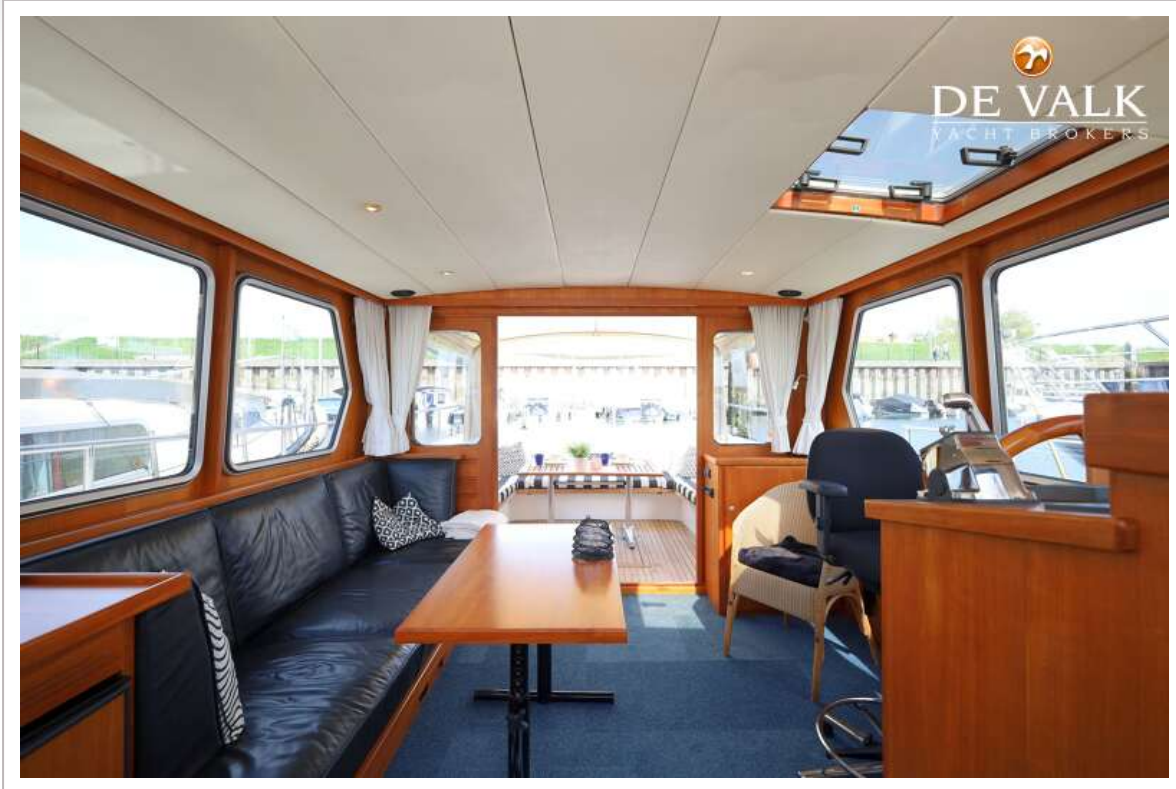
SK KOTTER 1250 OK



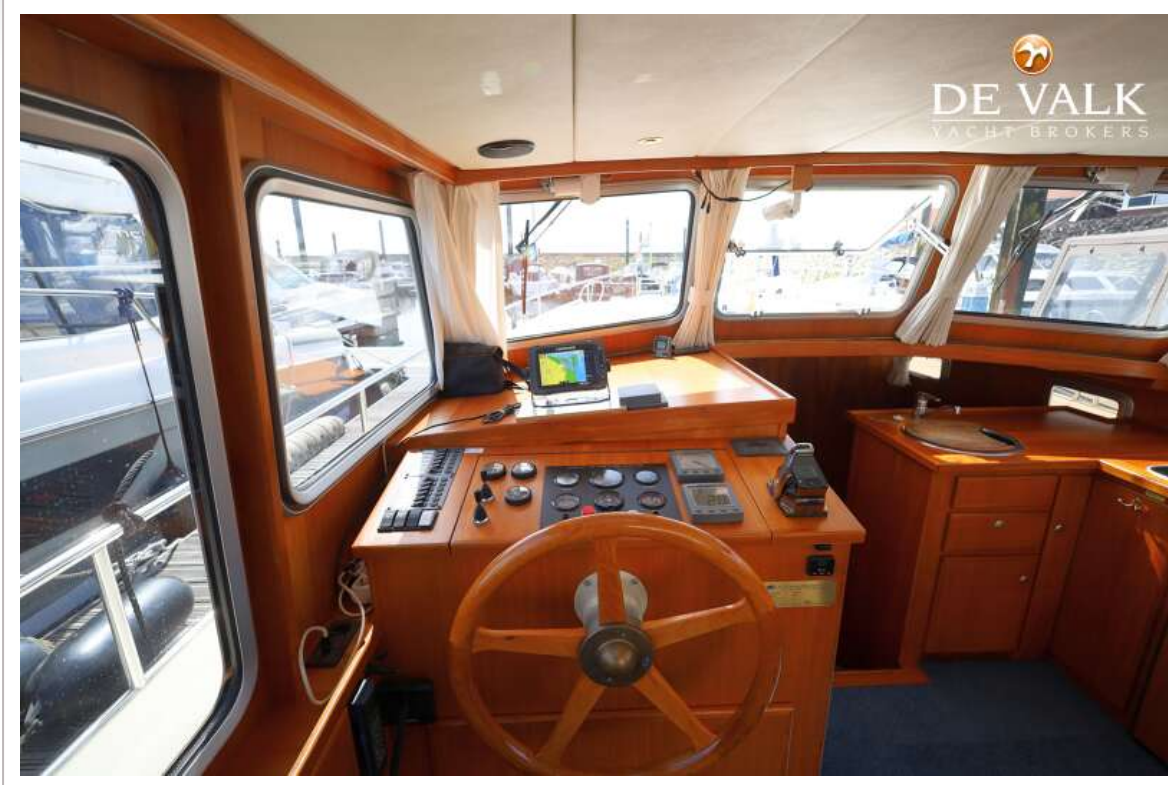
SK KOTTER 1250 OK



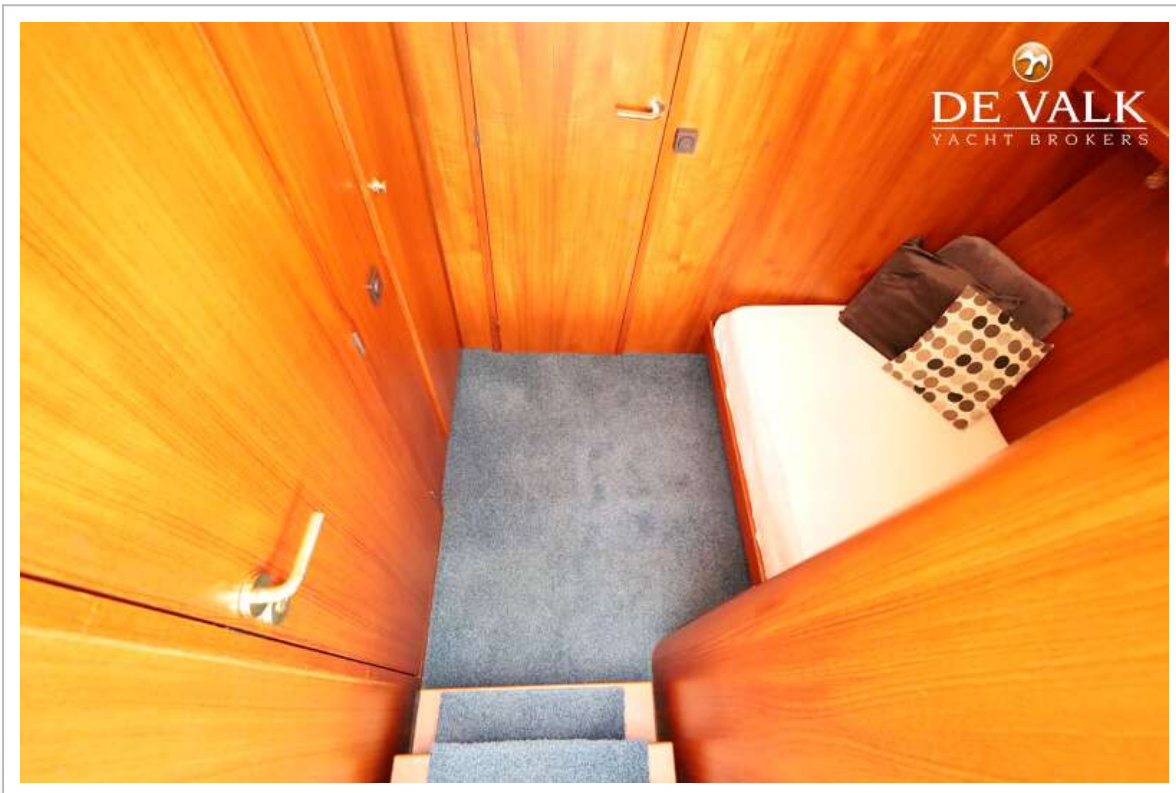
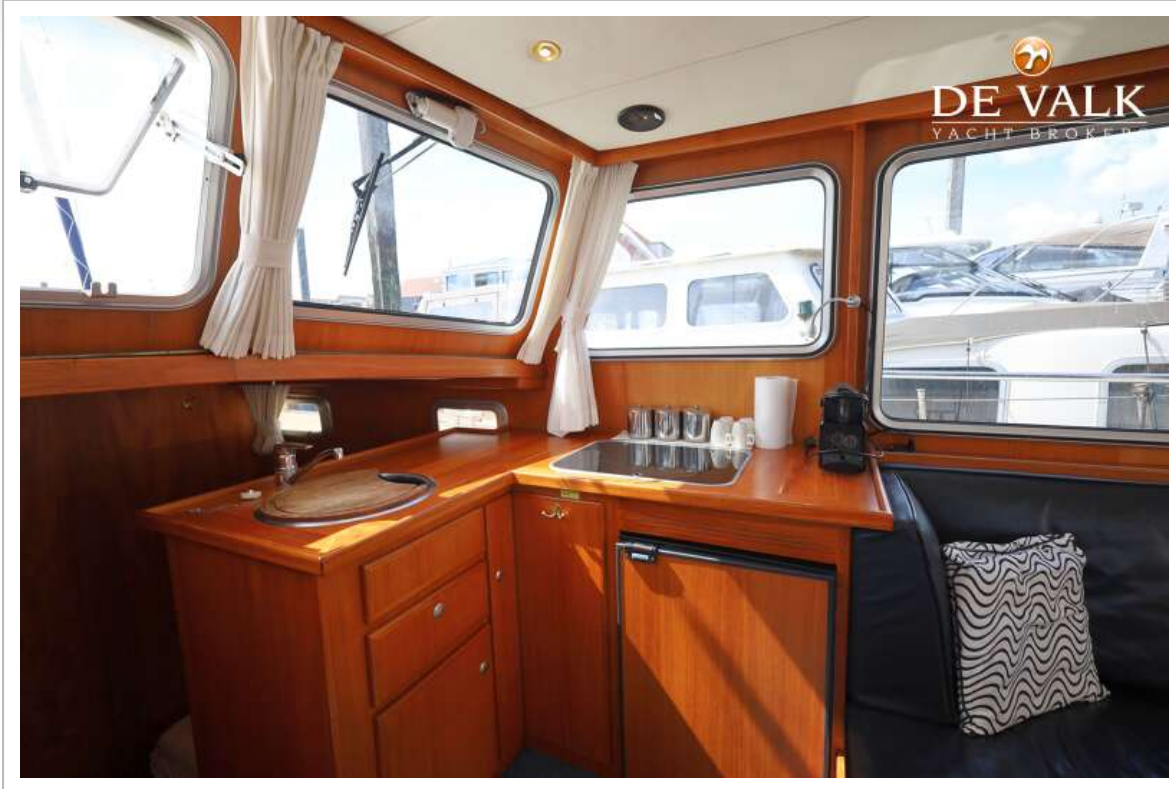
SK KOTTER 1250 OK



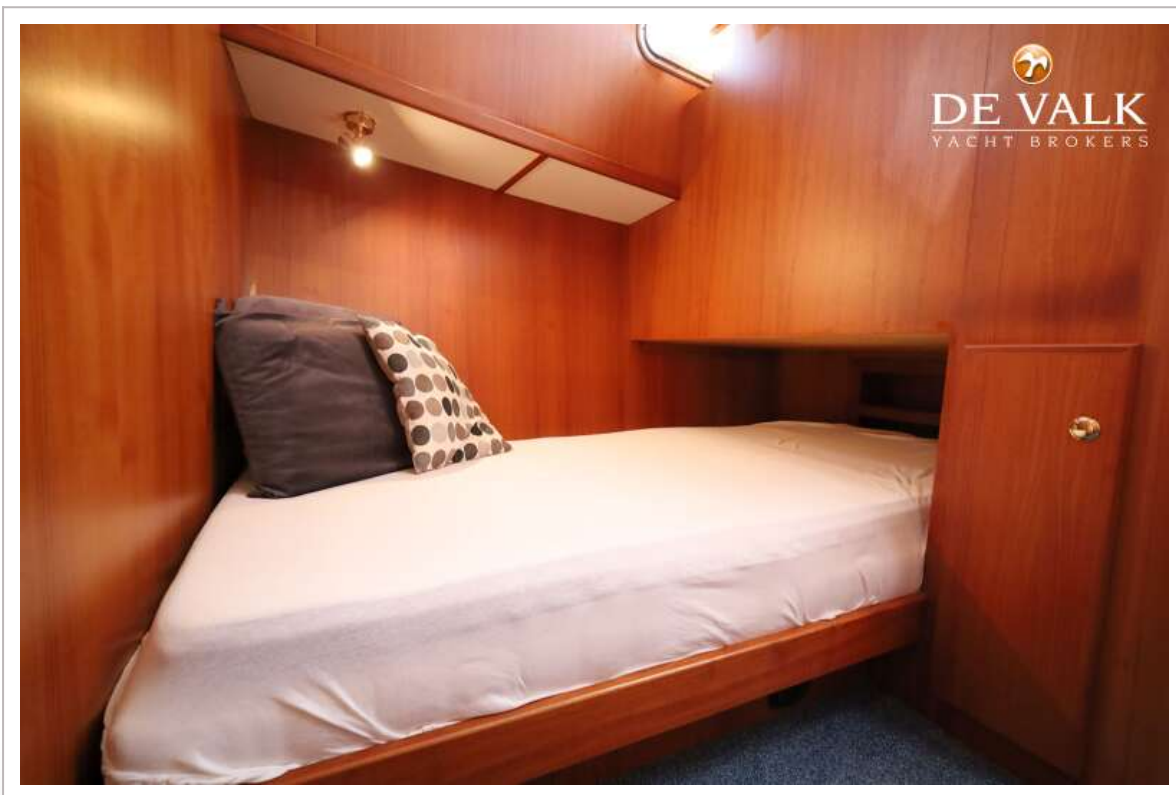
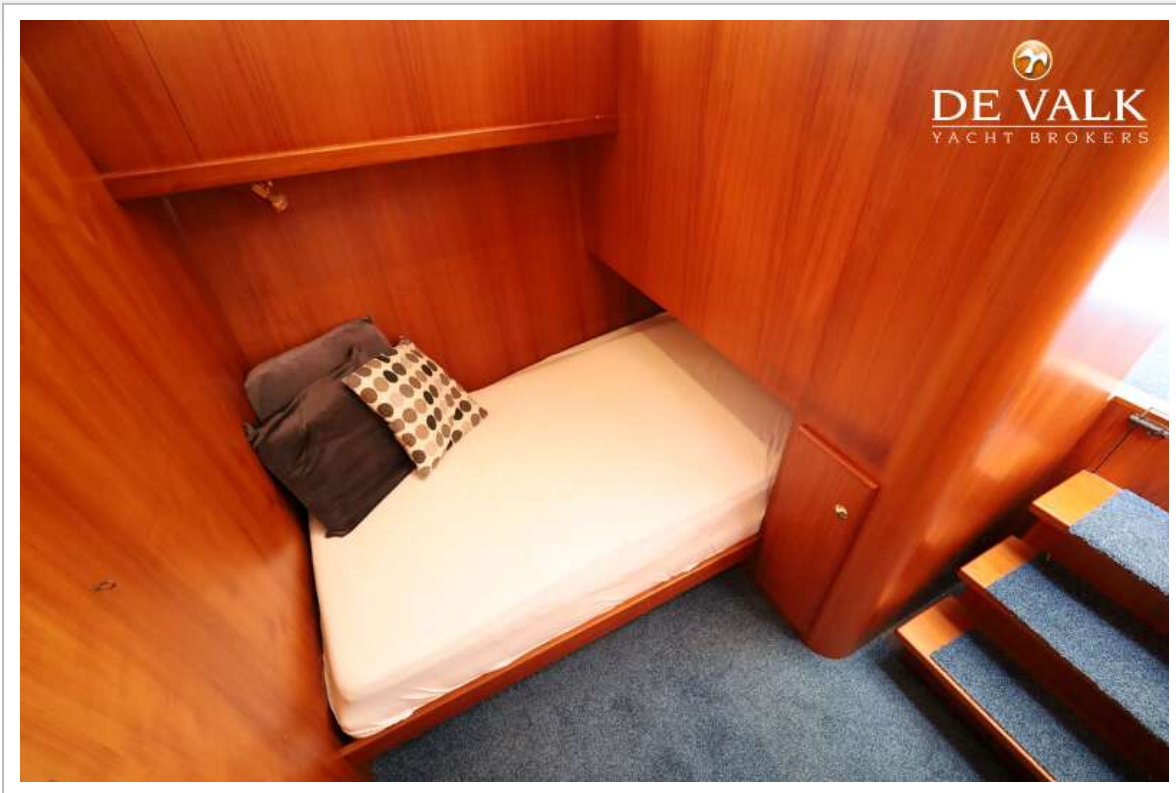
SK KOTTER 1250 OK



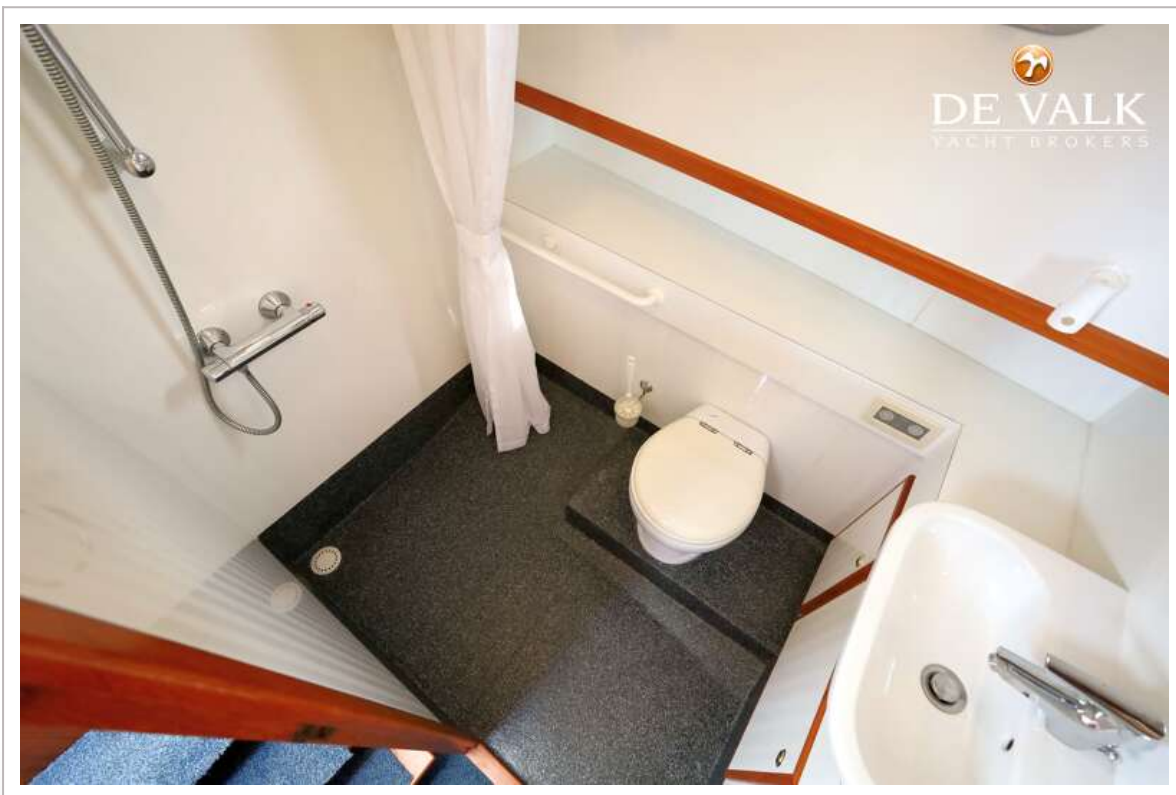
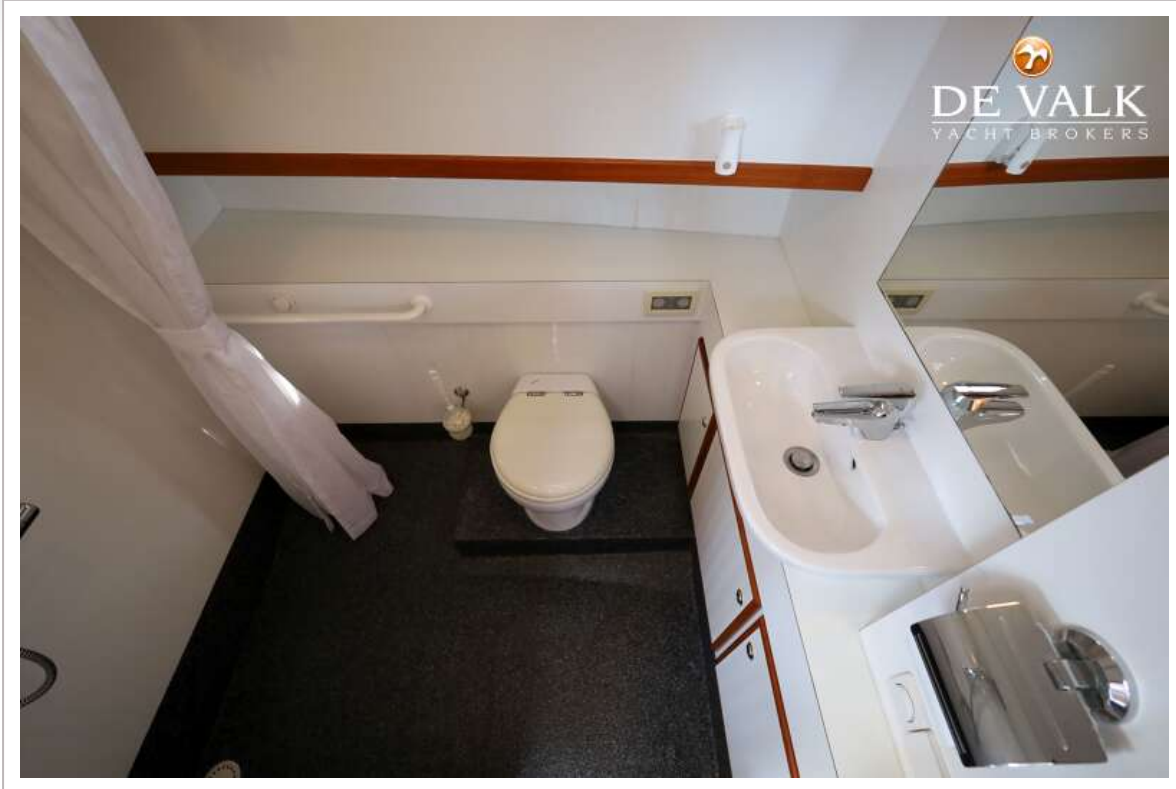
SK KOTTER 1250 OK



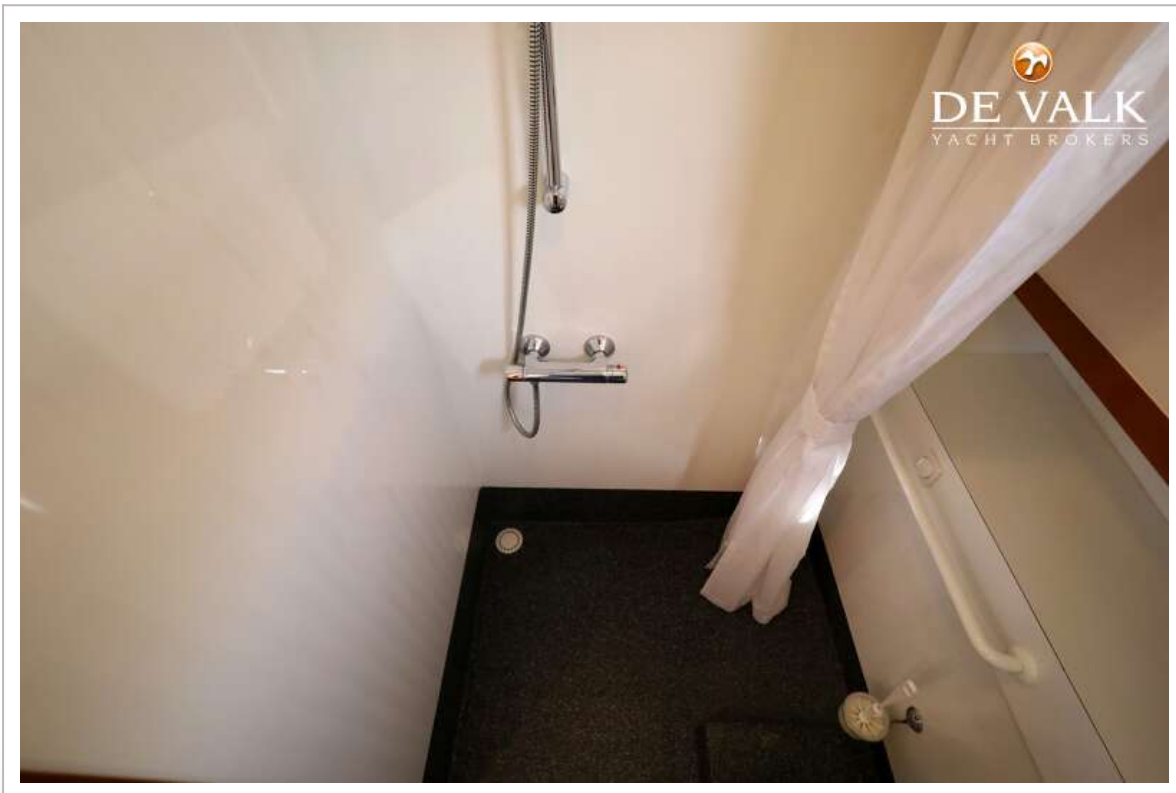
SK KOTTER 1250 OK



SK KOTTER 1250 OK



SK KOTTER 1250 OK



SK KOTTER 1250 OK



SK KOTTER 1250 OK

