



DE VALK  
YACHT BROKERS



## BAVARIA 42 EXCLUSIVE



DE VALK  
YACHT BROKERS

## KOMMENTARE DES MAKLERS

Popular and well maintained Bavaria 42 Excusive with a Nice interior with three large cabins accommodations and cockpit .Excellent headroom with 2 mtr. throughout. Comes fully equipped with a brand new synthetic teak deck, good navigational instruments. Also fitted bow thruster, electric windlass, and electric main sail which makes her very easy to handle for anyone who wants to enjoy sailing to the fullest. Second owner, never chartered. now ready to for new adventures.

*Jochem Heijermans*

## TECHNISCHE DATEN

<b>Maße</b>	12.95 x 3.95 x 1.95 (m)	<b>Werft</b>	Bavaria Yachtbau GmbH
<b>Baujahr</b>	1999	<b>Kabinen</b>	3
<b>Material</b>	GFK	<b>Kojen</b>	7
<b>Motor(en)</b>	1 x Volvo Penta MD22L diesel	<b>PS/kW</b>	50.00 (PS), 36.75 (kW)
<b>Angebotspreis</b>	€ 97.500 (MwSt. Beahlt)	<b>Liegeplatz</b>	elsewhere / nicht im Verkaufsbüro

## KONTAKT

<b>Verkaufsbüro</b>	De Valk Sint Annaland B.V.	<b>Telefon</b>	+31 166 601 000
<b>Adresse</b>	Koelhuisweg 4 4697 RM Sint Annaland NL	<b>E-Mail</b>	sintannaland@devalk.nl

## HAFTUNGSAUSSCHLUSS

Diese Angaben erfolgen nach bestem Wissen, können jedoch nicht garantiert werden.



## ALLGEMEIN

<b>Modell</b>	BAVARIA 42 EXCLUSIVE
<b>Typ</b>	Segelyacht
<b>Rumpflänge (m)</b>	12,95
<b>Wasserlinienlänge (m)</b>	11,15
<b>Breite (m)</b>	3,95
<b>Tiefgang (m)</b>	1,95
<b>Durchfahrtshöhe (m)</b>	19,20
<b>Stehhöhe (m)</b>	2,05
<b>Baujahr</b>	1999
<b>Werft</b>	Bavaria Yachtbau GmbH
<b>Land</b>	Deutschland
<b>Entwerfer</b>	J&J Design
<b>Gewicht (t)</b>	8,5
<b>Ballast (Ton)</b>	Blei 2.8
<b>CE Norm</b>	A
<b>Rumpfmateriale</b>	GFK
<b>Rumpffarbe</b>	Weiß
<b>Rumpfform</b>	Rundspant
<b>Art Kiel</b>	Flossen Kiel
<b>Material Aufbauten</b>	GFK
<b>Stossliste</b>	Aluminium
<b>Deckmaterial</b>	GFK
<b>Deck Finish</b>	synthetisches Teak (new 2026)
<b>Deck Finish Aufbauten</b>	Antirutsch Belag
<b>Pflicht Bedeckung</b>	Teak
<b>Fenster Einfassung</b>	Aluminium
<b>Fenster Material</b>	Perspex
<b>Decks Luke</b>	ja
<b>Bullauge</b>	2 x
<b>Treibstofftank (Liter)</b>	1 x 230 (cleaned in 2021)



<b>Füllstandsanzeige (Treibstofftank)</b>	ja
<b>Trinkwassertank (Liter)</b>	1 x 210 + 1 x 230
<b>Füllstandsanzeige (Trinkwasser)</b>	ja
<b>Fäkaelien Tank (Liter)</b>	1 x 80
<b>Fäkaelien Tankablauf</b>	Deck Verbind. + Uw Linie
<b>Radsteuerung</b>	Kabelsteuerung Folding steering wheel
<b>Not-Pinne</b>	ja
<b>Weitere Info Rumpf</b>	8 layers Gelshield + 8 layers Coppercoat (2021)
<b>Weitere Info Farbe und Anstrich</b>	Blue striping re-painted in grey 2021
<b>Weitere Info</b>	Hull/Superstructure/Cockpit polished 04-2026

## UNTERKUNFT

<b>Kabinen</b>	3
<b>Kojen</b>	7
<b>Innen</b>	Mahagoni
<b>Fussboden</b>	Teak und Holly
<b>Salon</b>	ja
<b>Standhöhe Salon (m)</b>	2,05
<b>Heizung</b>	Diesel Heißluft Eberspacher with remote (2020)
<b>Kartentisch</b>	ja
<b>Achterkabine</b>	2 x
<b>Dinette</b>	ja
<b>Kombüse</b>	ja
<b>Arbeitsfläche</b>	Corian
<b>Spülbecken</b>	Edelstahl
<b>Herd</b>	Eno 2 burner (new gas hoses + gas alarm 2020)
<b>Ofen</b>	ja
<b>Kuhlschrank</b>	60 liter Weaco
<b>Warmwasser System</b>	220V + Motor
<b>Wasserdruck System</b>	elektrisch (2022)
<b>Eignerkabine</b>	V-Bett (new cushions 2020)



Länge Bett (m)	2,15
Kleiderschrank	Regale und hängend
Badezimmer	en suite
Toilet	en suite
Toilette System	handbetrieb
Handwaschbecken	im Badezimmer
Dusche	en suite
Gästekabine 1	Doppelbett
Länge Bett (m)	2,10
Kleiderschrank	Regale und hängend
Badezimmer	gemeinsam
Toilette	gemeinsam
Toilette System	handbetrieb
Handwaschbecken	auf der Toilette
Dusche	gemeinsam
Gästekabine 2	Doppelbett
Länge Bett (m)	2,10
Kleiderschrank	Regale und hängend
Weitere Info	USB connection in all three cabins

## MASCHINEN

Motoranzahl	1
Marke	Volvo Penta
Typ	MD22L
PS	50
kW	36.75
Kraftstoffart	Diesel
Installiert im Jahr	1999
Höchstgeschwindigkeit (Kn)	7
Marschgeschwindigkeit (Kn)	6.5
Kühlungssystem Motor	indirekte Wärmetauscher



<b>Antrieb</b>	Saildrive
<b>Saildrive Dichtung</b>	New 2021
<b>Motor bedienung</b>	Seilzug Kabel
<b>Gewende getriebe</b>	mechanisch
<b>Bugschraube</b>	elektrisch 2000 QL 5kw (new joystick 2025)
<b>Exhaust</b>	wassergekühlt
<b>Propeller Typ</b>	falt
<b>Propellerblätter</b>	3
<b>Hand Bilgenpumpe</b>	ja
<b>Elektrische Bilgenpumpe</b>	(2020)
<b>Elektrische Anlage</b>	12V/230V
<b>Starterbatterie</b>	1 x 65 Ah
<b>Versorgungsbatterie</b>	2 x 250Ah (2021)
<b>Bugschraubebatterie</b>	(2021)
<b>Batterie Monitor</b>	Philippi
<b>Batterie Ladegerät</b>	Philippi 35a
<b>Landstrom</b>	mit Kabel

## NAVIGATION

<b>Kompass</b>	On steering pedestal
<b>Tiefenanziege</b>	Raymarine
<b>Logge</b>	Raymarine
<b>Windlupe anzeige</b>	Raymarine
<b>Tochter anzeige</b>	Raymarine
<b>UKW</b>	Raymarine (2020)
<b>Autopilot</b>	Raymarine ST6000
<b>Ruderwinkel Anzeige</b>	Raymarine ST6000
<b>Radar</b>	Raymarine
<b>GPS</b>	Raymarine (does not work)
<b>Plotter</b>	Raymarine 12 inch (2020) with autopilot control
<b>AIS Transceiver</b>	Raymarine (2020)



Navigation Beleuchtung ja

## AUSRÜSTUNG

Spritzverdek	(2020)
Bimini	To be connected to the Sprayhood (2020)
Winterplane	(2020)
Cockpit Tisch	ja
Badeplattform	ja
Badeleiter	Edelstahl
Heckdusche	Warm & Cold
Anker	CQR Pflugschar 22Kg Stainless steel
Ankerkette	50m
Ankerwinde	elektrisch
Beiboot	aufblasbar Talamex
Ausserborder	Suzuki 6 (2021)
Ausserborder Halterung	ja
See Reling	Draht/Seil (2023)
Zupackenschiene (aufbauten)	Edelstahl
Seiten-Einstieg Seereling	2 x
Rettungsinsel	Container
Rettungsinsel (Pers)	Container 6
Radar Reflektor	Trilens (2021)
Fenderkissen	ja
Festmacher	ja
Lautsprecher im Salon	ja
Uhr - Barometer	ja
Feuerloscher	ja

## RIGG

Rig	Sloop
Stehendes Gut	Drahtseil (2014)



<b>Marke Mast</b>	Seldén (2014)
<b>Material Mast</b>	Aluminium
<b>Salings</b>	2 sets
<b>Großsegel</b>	Van Vliet (2024)
<b>Rollgroß Anlage</b>	Electric (2014)
<b>Genua</b>	Van Vliet (2022)
<b>Rollreffanlage</b>	Furlex
<b>Reff Vorrichtung</b>	Rollgross im Mast
<b>Achterstag Spanner</b>	mechanisch Selden
<b>Baumniederholer</b>	Gasdruckfeder
<b>Sekundaire Schot Winschen</b>	Harken
<b>Genua Schotwischen</b>	Harken
<b>Fall Winschen</b>	Harken
<b>Weitere Info</b>	All winches checked in 2020
<b>Weitere Info</b>	All halyards replaced 2023



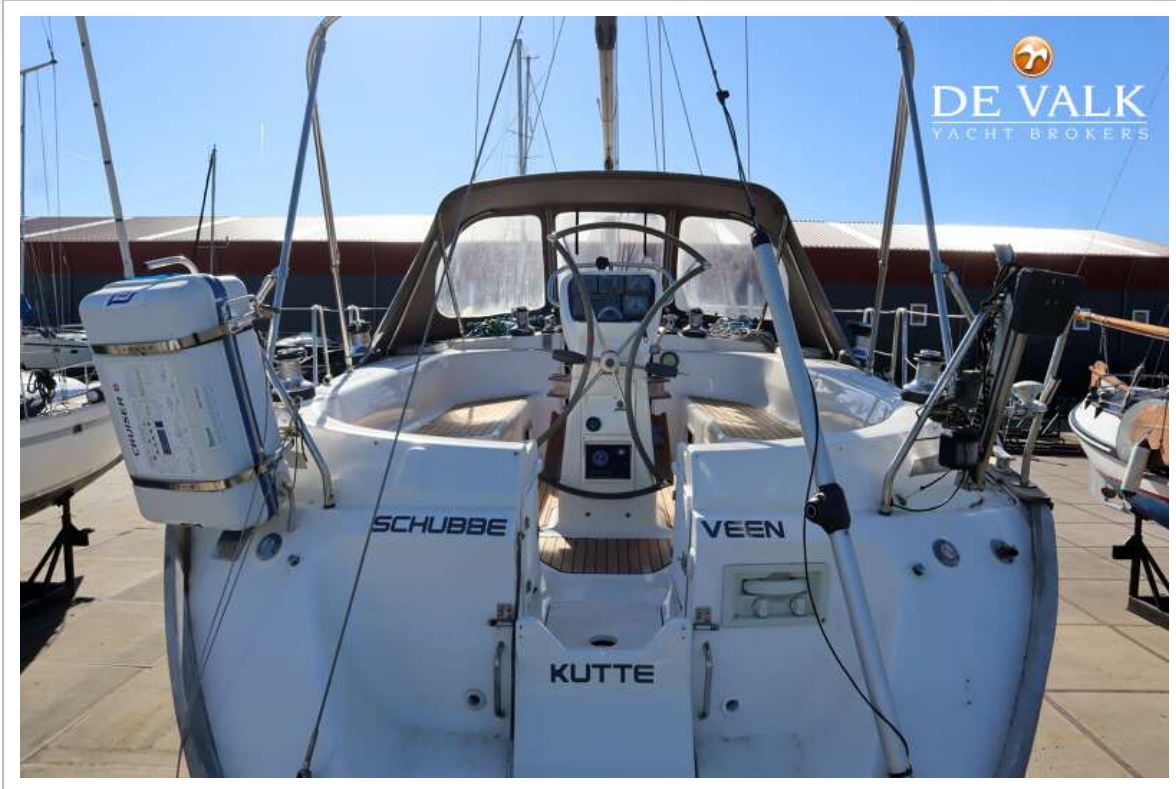
# BAVARIA 42 EXCLUSIVE



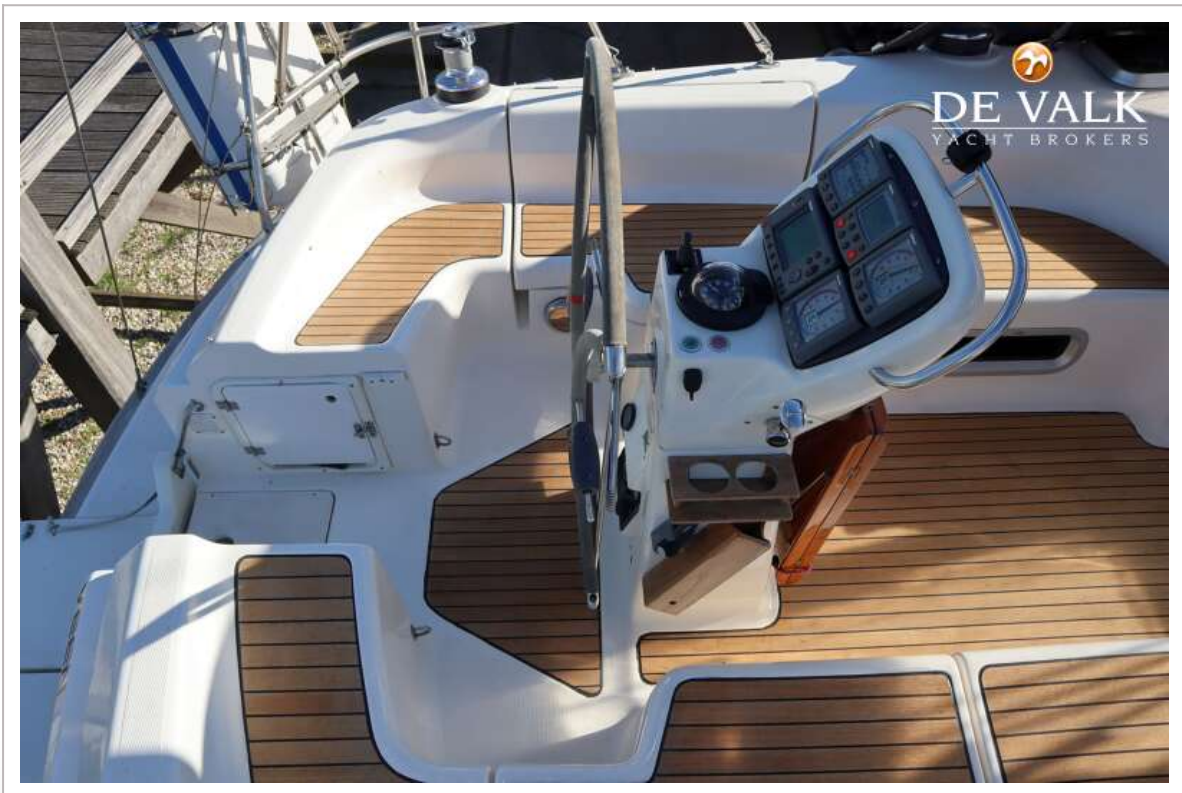
# BAVARIA 42 EXCLUSIVE



# BAVARIA 42 EXCLUSIVE



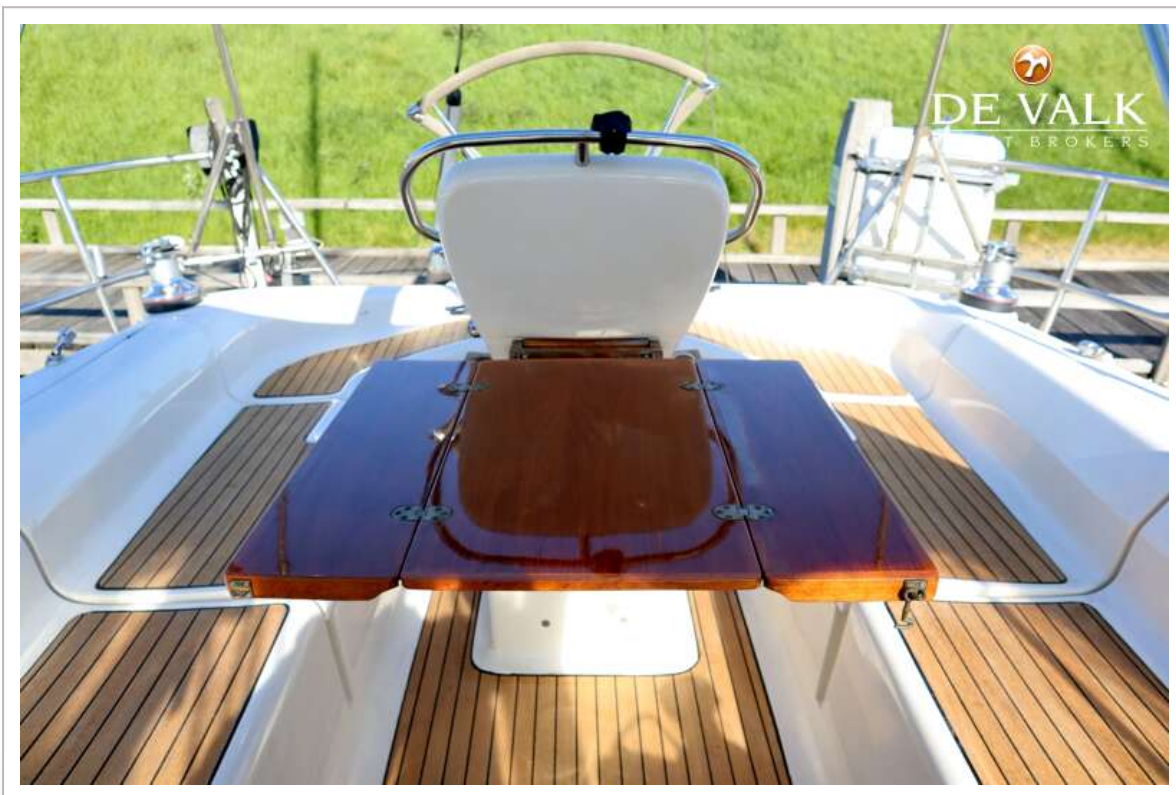
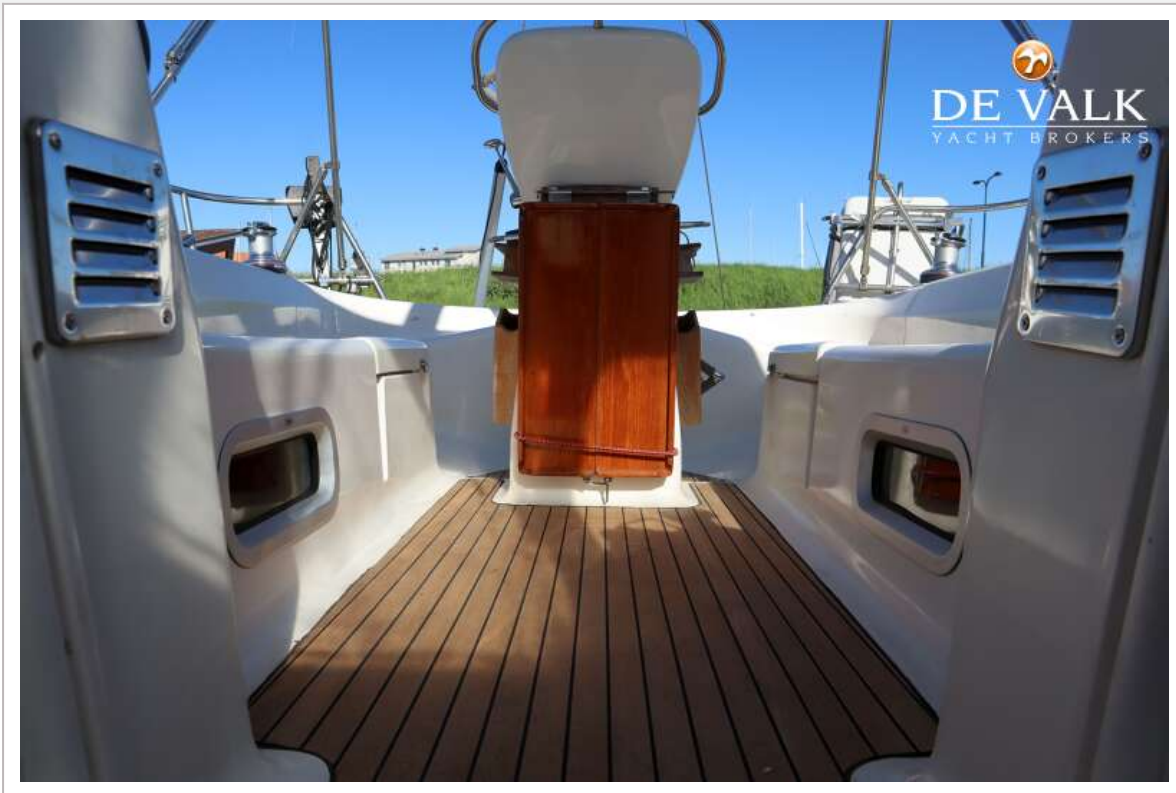
# BAVARIA 42 EXCLUSIVE



# BAVARIA 42 EXCLUSIVE



# BAVARIA 42 EXCLUSIVE



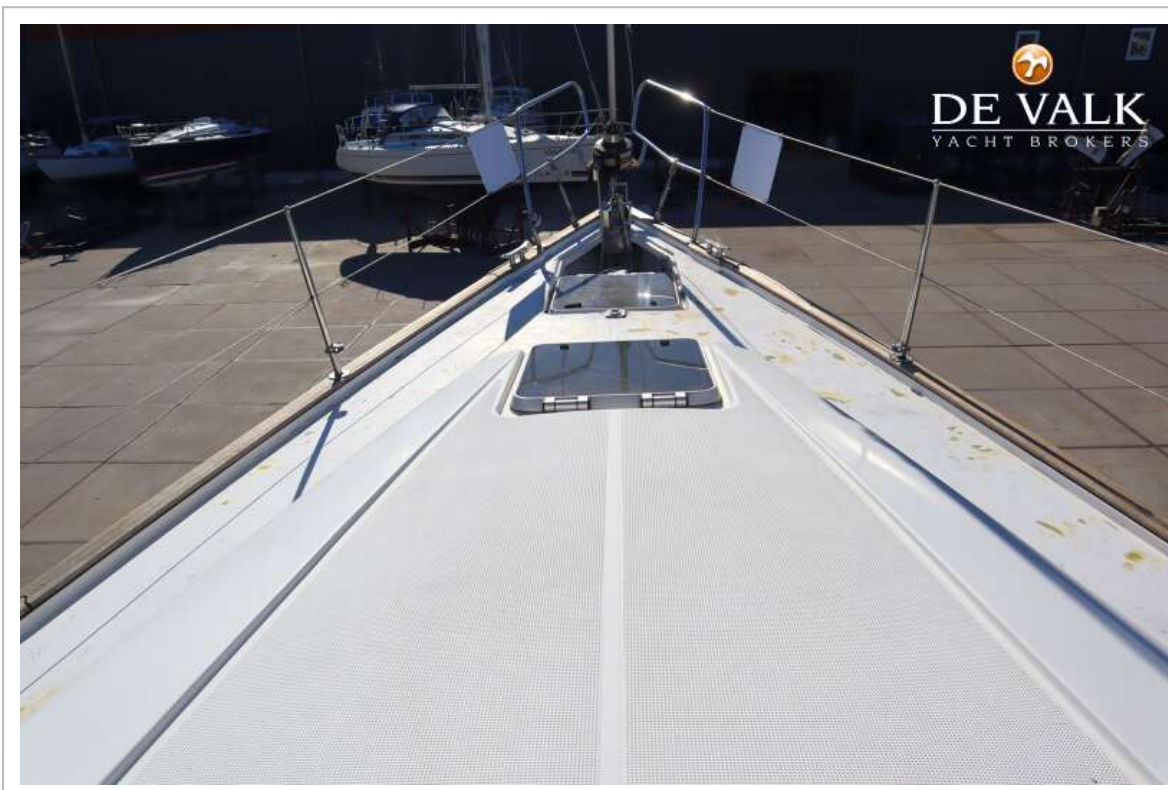
# BAVARIA 42 EXCLUSIVE



# BAVARIA 42 EXCLUSIVE



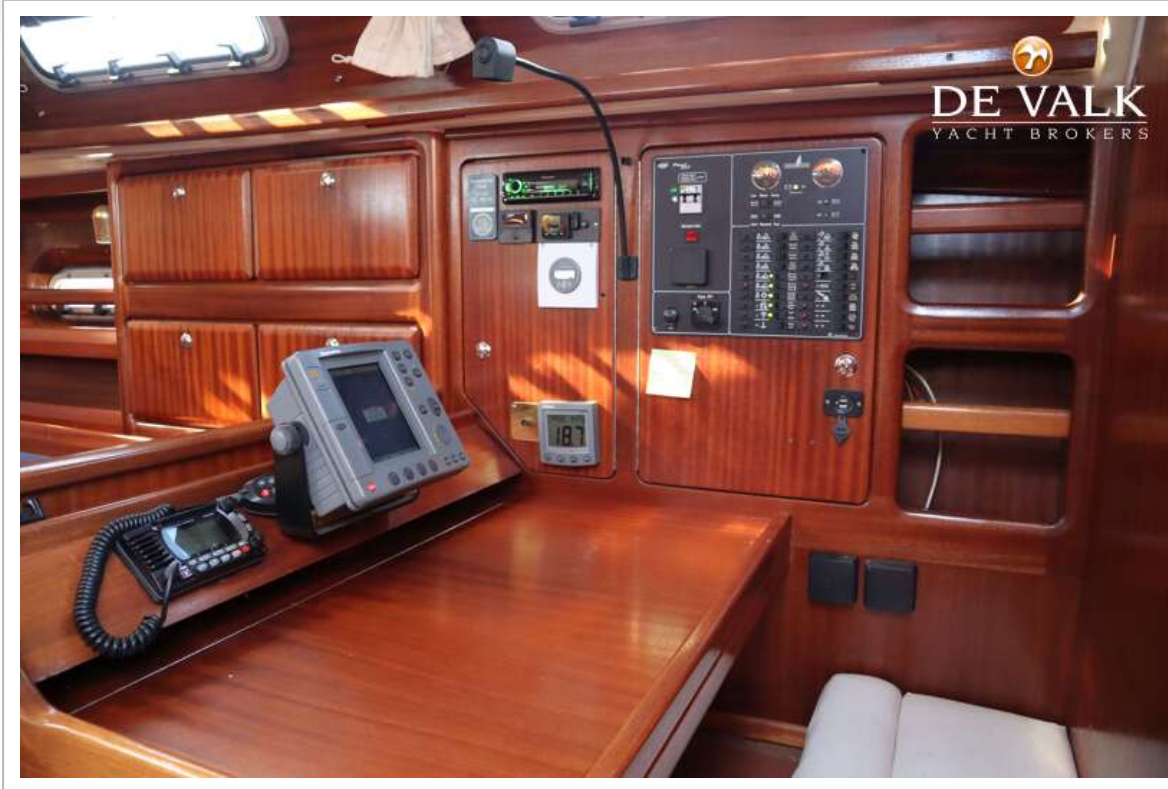
# BAVARIA 42 EXCLUSIVE



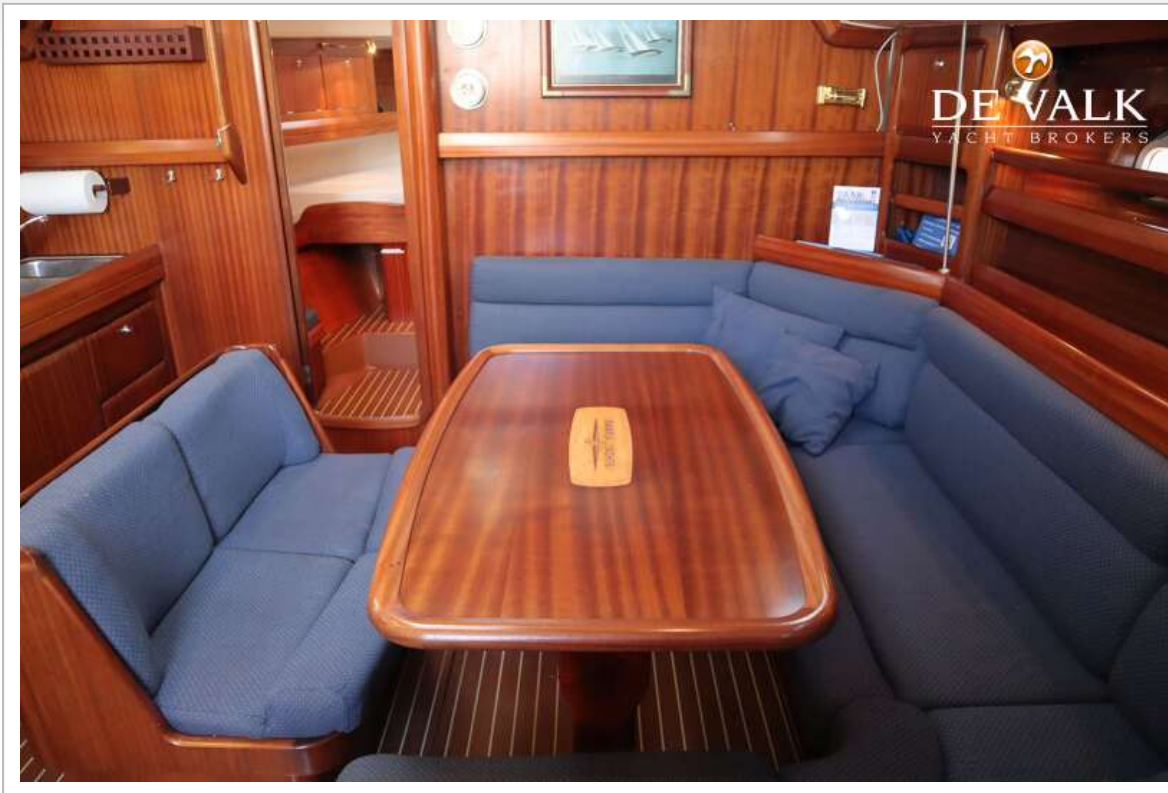
# BAVARIA 42 EXCLUSIVE



# BAVARIA 42 EXCLUSIVE



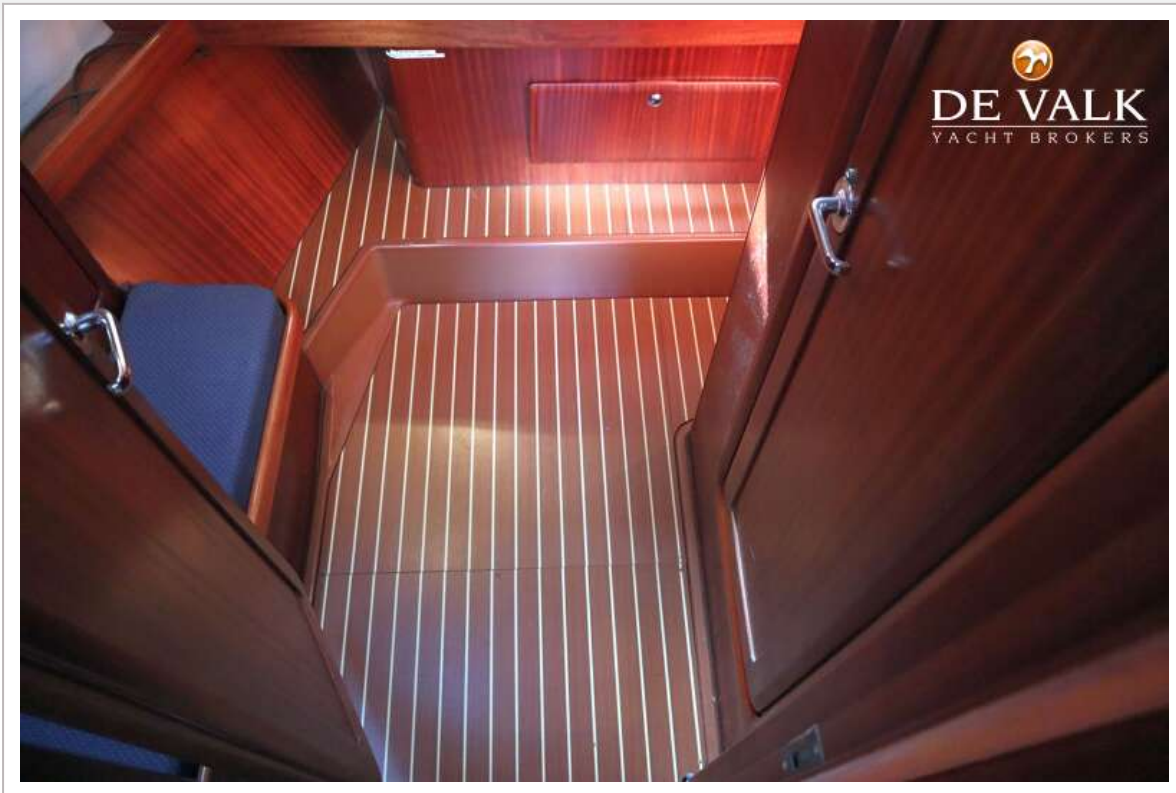
# BAVARIA 42 EXCLUSIVE



# BAVARIA 42 EXCLUSIVE

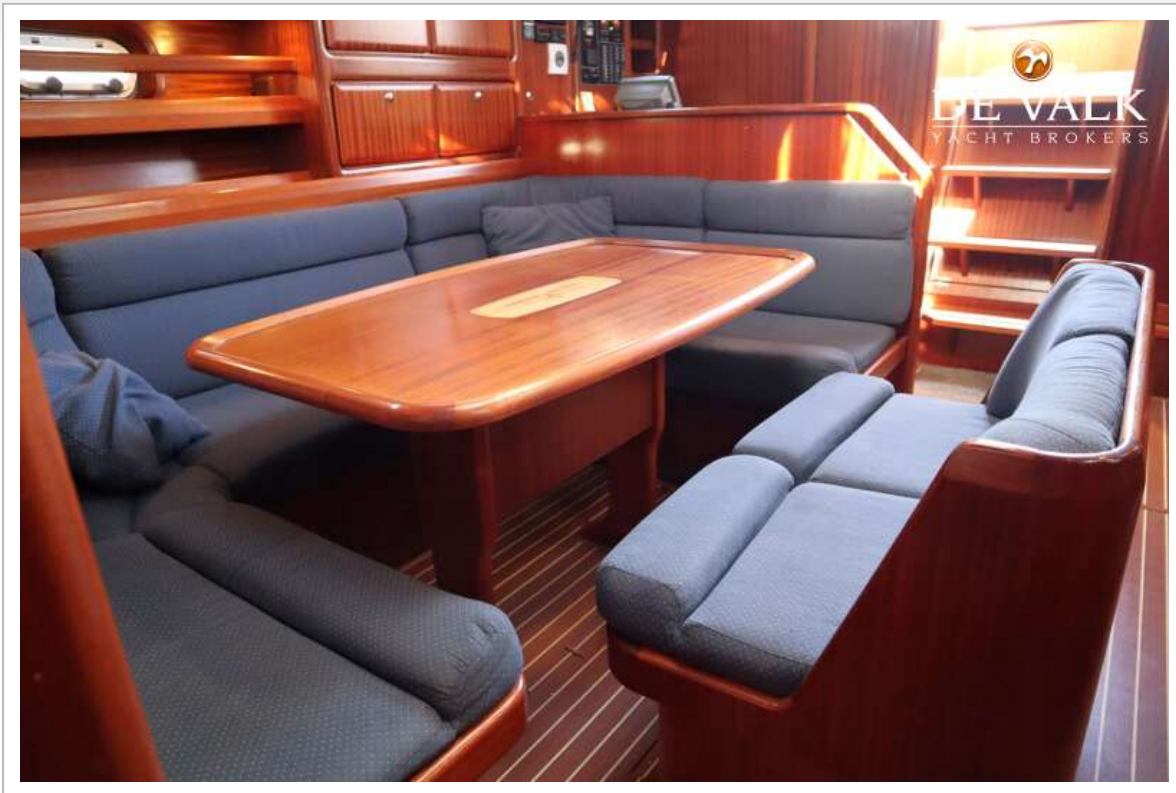


# BAVARIA 42 EXCLUSIVE

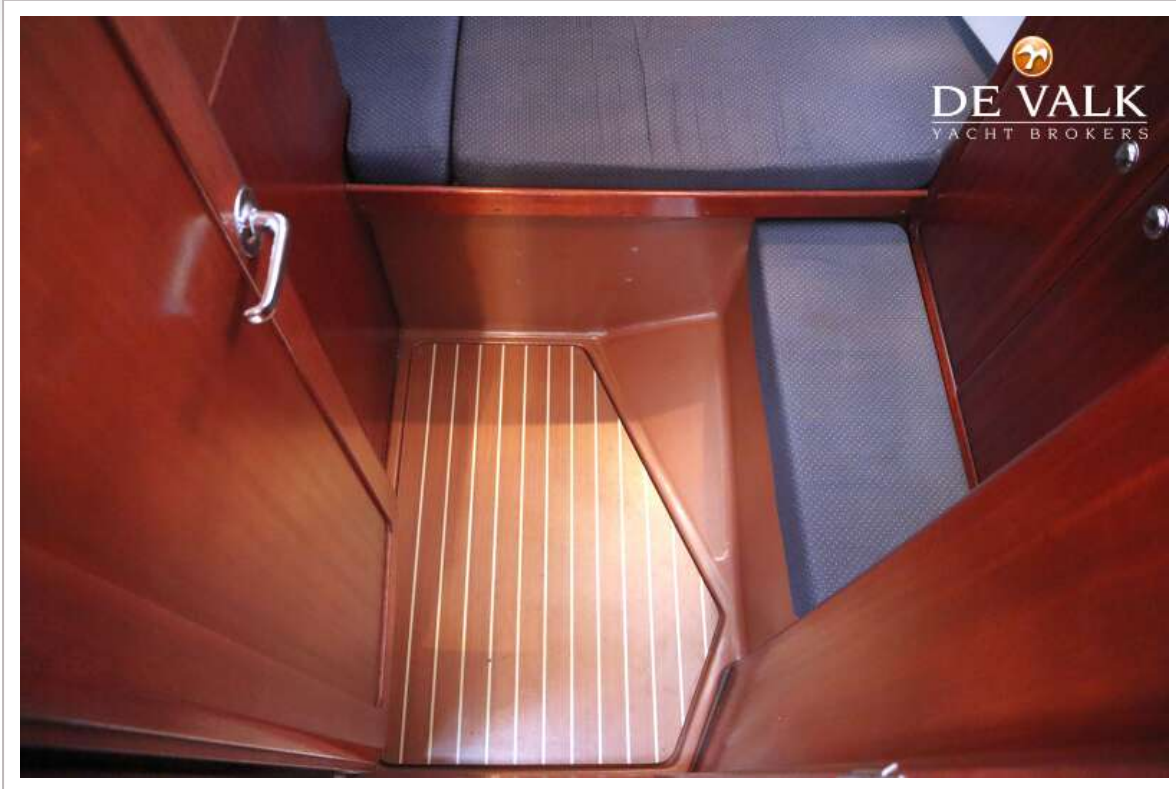




# BAVARIA 42 EXCLUSIVE



# BAVARIA 42 EXCLUSIVE



# BAVARIA 42 EXCLUSIVE



# BAVARIA 42 EXCLUSIVE

