



DE VALK
YACHT BROKERS



AMEL SUPER MARAMU 2000



DE VALK
YACHT BROKERS

AMEL SUPER MARAMU 2000

KOMMENTARE DES MAKLERS

Looking for a sailing yacht with absolute autonomy? This Amel Super Maramu 2000 is a heavy-duty, overengineered ketch rig designed for safe blue-water cruising with a spectacular live-onboard layout. The boat has been seriously upgraded in 2024 with the latest in navigation and power equipment and new sails & rigging and has been carefully maintained and sailed in the Med the past years by a very experienced owner. Turnkey ready for the season.

Tue Simon Fasting

TECHNISCHE DATEN

Maße	15.97 x 4.60 x 1.60 (m)	Werft	Chantiers Amel
Baujahr	1999	Kabinen	2
Material	GFK	Kojen	6
Motor(en)	1 x Volvo Penta TMD22 diesel	PS/kW	78.00 (PS), 57.41 (kW)
Angebotspreis	€ 210.000 (MwSt. Bezahlt)	Liegeplatz	beim Verkaufsbüro

KONTAKT

Verkaufsbüro	De Valk Barcelona	Telefon	+34 932 202 825
Adresse	Barcelona region 08392 Barcelona ES	E-Mail	barcelona@devalk.nl

HAFTUNGSAUSSCHLUSS

Diese Angaben erfolgen nach bestem Wissen, können jedoch nicht garantiert werden.



AMEL SUPER MARAMU 2000

ALLGEMEIN

Modell	AMEL SUPER MARAMU 2000
Typ	Segelyacht
Rumpflänge (m)	15,97
Wasserlinienlänge (m)	12,60
Breite (m)	4,60
Tiefgang (m)	1,60
Baujahr	1999
Werft	Chantiers Amel
Land	Frankreich
Entwerfer	Henry Amel & J. Carteau
Gewicht (t)	18,81
Ballast (Ton)	Gusseisen
CE Norm	A
Rumpfmateri al	GFK
Rumpffarbe	Broken white
Rumpfform	Round-bilged displacement hull
Art Kiel	L-shaped keel with bulb
Material Aufbauten	GFK
Stossliste	Gummi
Deckmaterial	GFK
Deck Finish	synthetisches Teak
Antifouling (Jahr)	2026 Seahawk Tropikote
Fenster Einfassung	Aluminium
Decks Luke	ja
Bullauge	ja
Isolation	ja
Treibstofftank (Liter)	Edelstahl 600
Füllstandsanzeige (Treibstofftank)	ja
Trinkwassertank (Liter)	1000
Füllstandsanzeige (Trinkwasser)	ja



AMEL SUPER MARAMU 2000

Fäkaelien Tank (Liter)	2 X 60
Füllstandsanzeige (Fakaelientank)	ja
Fäkaelien Tankablauf	Deck Verbindung + Pumpe
Not-Pinne	ja
Weitere Info Farbe und Anstrich	Awl grip 2024

UNTERKUNFT

Kabinen	2
Kojen	6
Einteilung	Centre cockpit with 2 cabins and 2 bathrooms and 6 berths
Fussboden	Anti-slip and teak
Salon	New leatherwork ceilings and walls with new cushions
Heizung	Webasto Eberspacher D5L (2024)
Klima Anlage	Climma 9000 BTU 3 units (refurbished 2024)
Kartentisch	Stbd side salon
Achterkabine	ja
Umbaubar Koje	In salon 2
Kombüse	U-shaped port side salon
Arbeitsfläche	ja
Spülbecken	Edelstahl
Herd	ja
Ofen	Force 10
Kuhlschrank	Philips with Wento compressor
Gefrier Truhe	Wento
Weinkühler	ja
Warmwasser System	220V + Motor Boiler refurbished 2024
Wasserdruck System	elektrisch Amfa 66 Fresh (refurbished 2024)
Eismaschine	Isoterm
Kaffeemaschine	Nespresso
Eignerkabine	Doppelbett
Kleiderschrank	hängend/Schublad/Regale



AMEL SUPER MARAMU 2000

Badezimmer	en suite
Toilet	ja
Handwaschbecken	ja
Dusche	ja
Gästekabine 1	V-Bett
Kleiderschrank	hängend/Schublad/Regale
Badezimmer	gemeinsam
Toilette	ja
Handwaschbecken	ja
Dusche	ja
Waschmaschine	Candy
Weitere Info	Interior light control: Lumitec POCO4, Mirage and GAI2 (2024)

MASCHINEN

Motoranzahl	1
Marke	Volvo Penta
Typ	TMD22
PS	78
kW	57.41
Kraftstoffart	Diesel
Installiert im Jahr	1999
Überholung im Jahr	2024 - engine hours after overhaul: 700. Total 7700h
Bugschraube	Retractable
Generator	Onan MDKAL 6 kw (refurbished 2024)
Betriebsstunden Generator	140
Batterien	24V 560 AH Lithium ION (16 x 3.6A LifePO4 Prismatic)
Starterbatterie	1 X 130AH LedAcid AGM battery
Versorgungsbatterie	16 x 3.6A 230Ah LifePO4 Prismatic
Navigationsbatterie	ja
Batterie Monitor	Daly 100BMS 500Ah, Victron Cerbo GX (2024)
Batterie Ladegerat	Soler charger and Wind chargers, Victron Smartsolar (2024)



AMEL SUPER MARAMU 2000

Umwandler	Victron Orion-TR 24-12 30Ah (2024)
Batterie Ladegerat/Umwandler	24V-220V and 12V-110V Victron Quattro and Multiplus (2024)
Wind generator	400W Silentwind (2024)
Solar panele	1350W Bi-facial Sunoco (2024)
Landstrom	mit Kabel
Wasserbereiter	Dessalator D60 - refurbished 2024
Weitere Info	Victron battery Isolator (2024)
Weitere Info	Alternator engine Balmar 21-VUP-MC-100-SV (2024)
Weitere Info	Battery management Shunt, Lynx, MPPT monitor (2024)

NAVIGATION

Kompass	ja
Multi Control Display	Aixom +7 + Triton 2 dd
Tiefenanziege	B&G DST810
3d echoloth	Simrad ForwardScan (2024)
Windlupe anzeige	B&G WS320
UKW	B&G V60 and Standard Horizon HX210 (2024)
Autopilot	Simrad NAC3 Processor + (Backup Raymarine EV400)
Radar	B&G Halo20+ (2024)
GPS	B&G ZG100
Plotter	B&G Vulcan 12R and Zeus 7S
WIFI Antenne	Peplink model and antenna
AIS Empfänger	Si-TEX EMtrak MDA-5 (2024)
"MUB" Sender	ACR OLAS Exposure, 4 pax kit, float on light
Kamera	TP Link Tapo C520WS
Navigation Beleuchtung	Hello Tricolor / anchor (2024)
Weitere Info	Starlink, SSB Furuno AT-150 and SSB Shakespeare (2024)
Weitere Info	Autop. drive: Raymarine Type 1 Rotary Drive + Raymarine Type 2

AUSRÜSTUNG



AMEL SUPER MARAMU 2000

Anker	Lewmar (2024)
Ankerkette	110m - 14mm (2024)
Beiboot	Sail Marine 3.1 GRP + Mercury 15HP 2 stroke (2024)
Rettungsinsel	Viking 8 pax RescYou Ocean
Schwimvesten	HH and Mustang
Sicherheitsleine auf Deck	Jackline
TV	Samsung frame TV 65LS03D - 4K
Lautsprecher im Salon	B&O AM1 (2024)
Feuerloscher	2+4+6 kg
Weitere Info	Entertainment system Pioneer
Weitere Info	Air compressor Bauer/Junior 2, 3 tank Divemaster (2024)
Weitere Info	3D printer Bambu lab X1-Carbon to produce minor spare parts.

RIGG

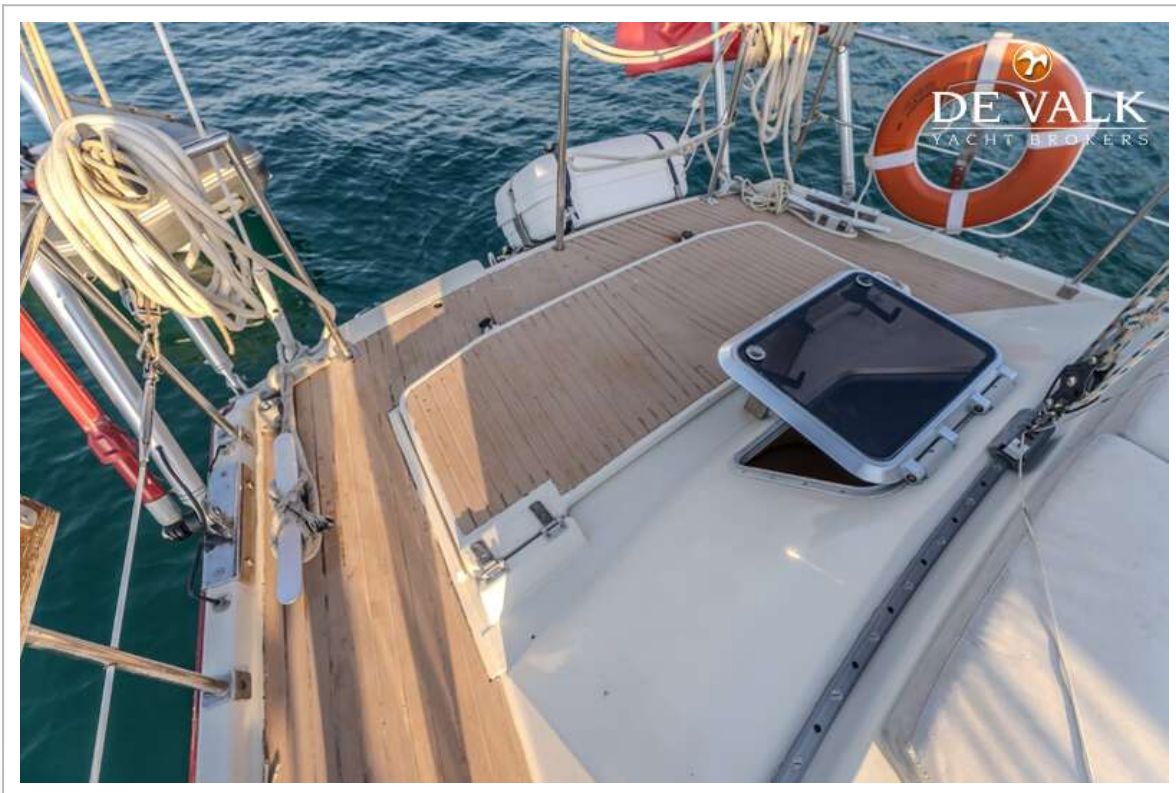
Rig	Ketsch New wire rigging 2020
Stehendes Gut	Drahtseil Complete new rigging 2020
Material Mast	Aluminium
Salings	2 main 1 mizzen
Durchgehende Mast	ja
Großsegel	Moby sails (2024) electric furling
Latten traveller	ja
Besan	Moby sails (2024) manual furling
Genua	Moby sails (2024) electric furling
Spi	Moby sails (2024)
Reff Vorrichtung	Rollgross im Mast
Sekundaire Schot Winschen	2 X electric
Fall Winschen	ja
Reff Wunsch	2 electric



AMEL SUPER MARAMU 2000



AMEL SUPER MARAMU 2000



AMEL SUPER MARAMU 2000



AMEL SUPER MARAMU 2000



AMEL SUPER MARAMU 2000



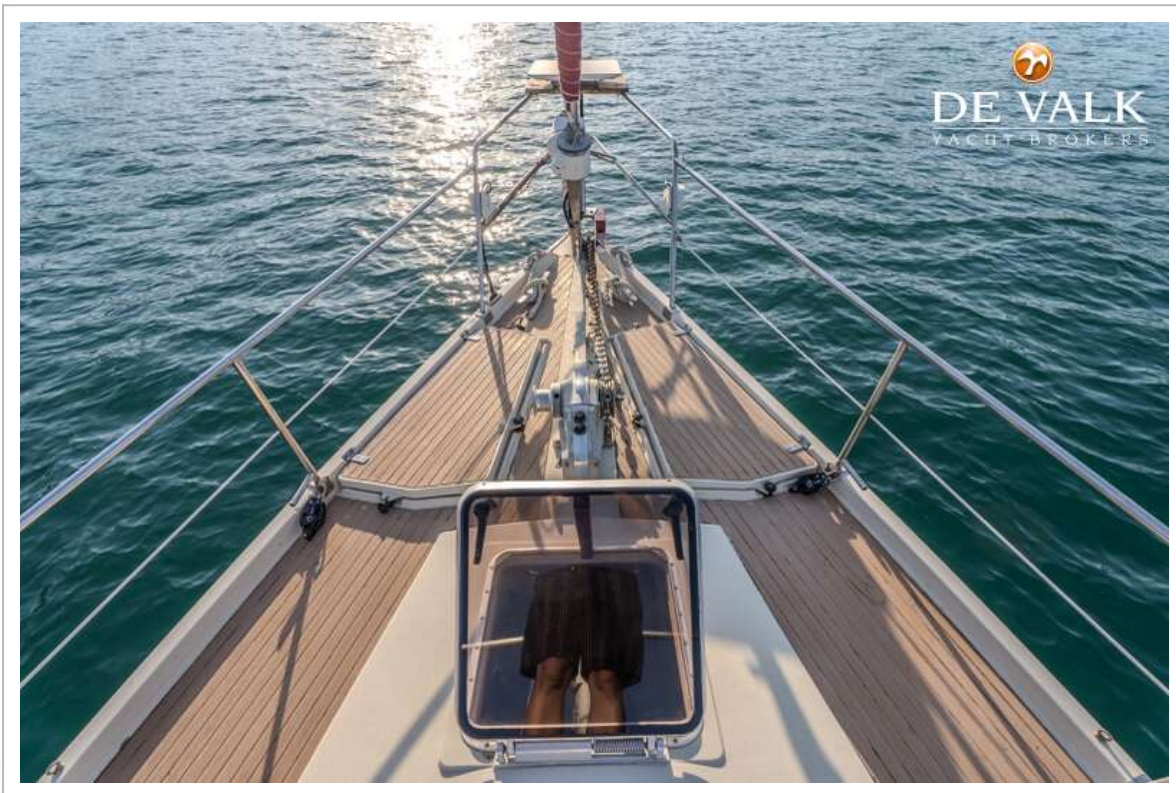
AMEL SUPER MARAMU 2000



AMEL SUPER MARAMU 2000



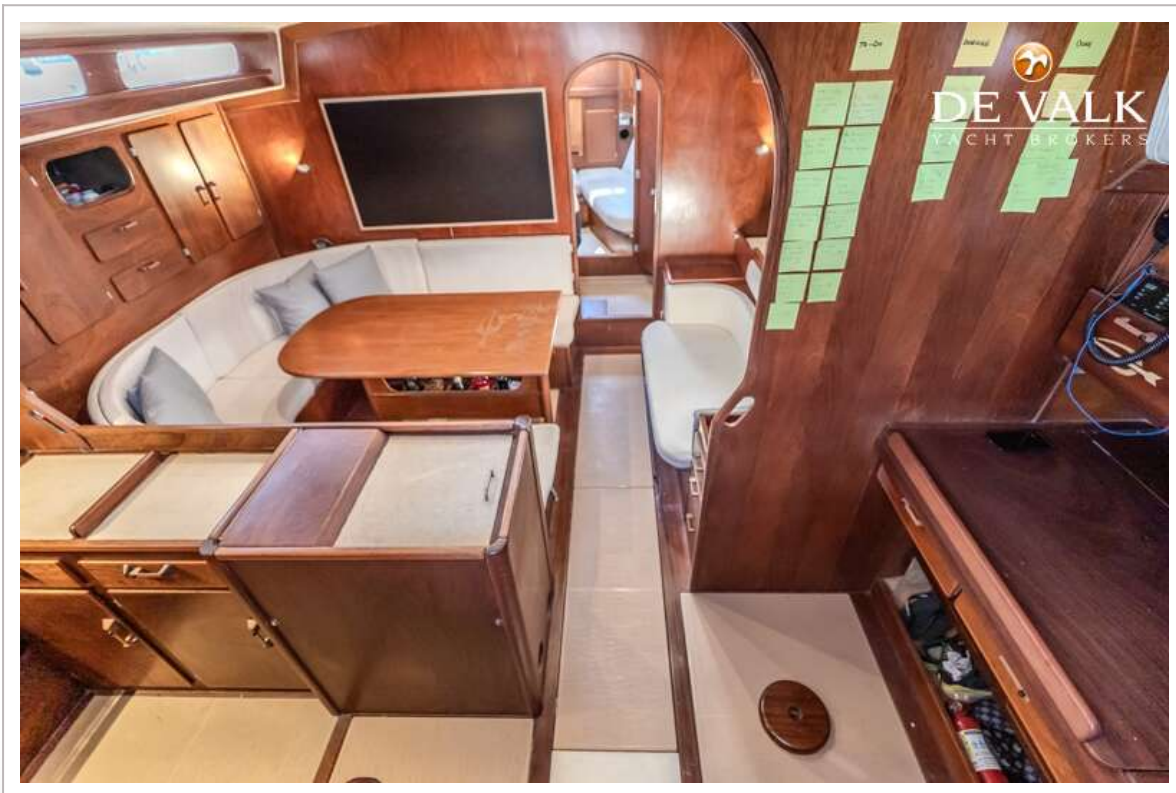
AMEL SUPER MARAMU 2000



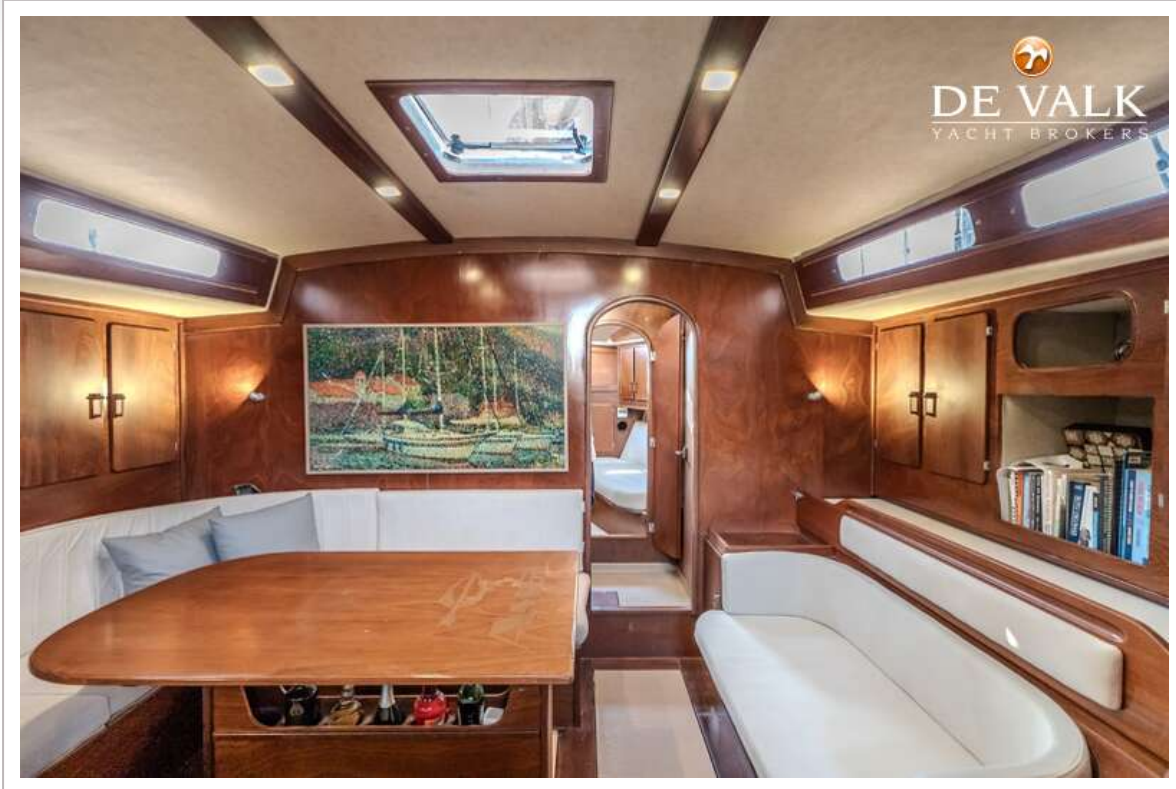
AMEL SUPER MARAMU 2000



AMEL SUPER MARAMU 2000



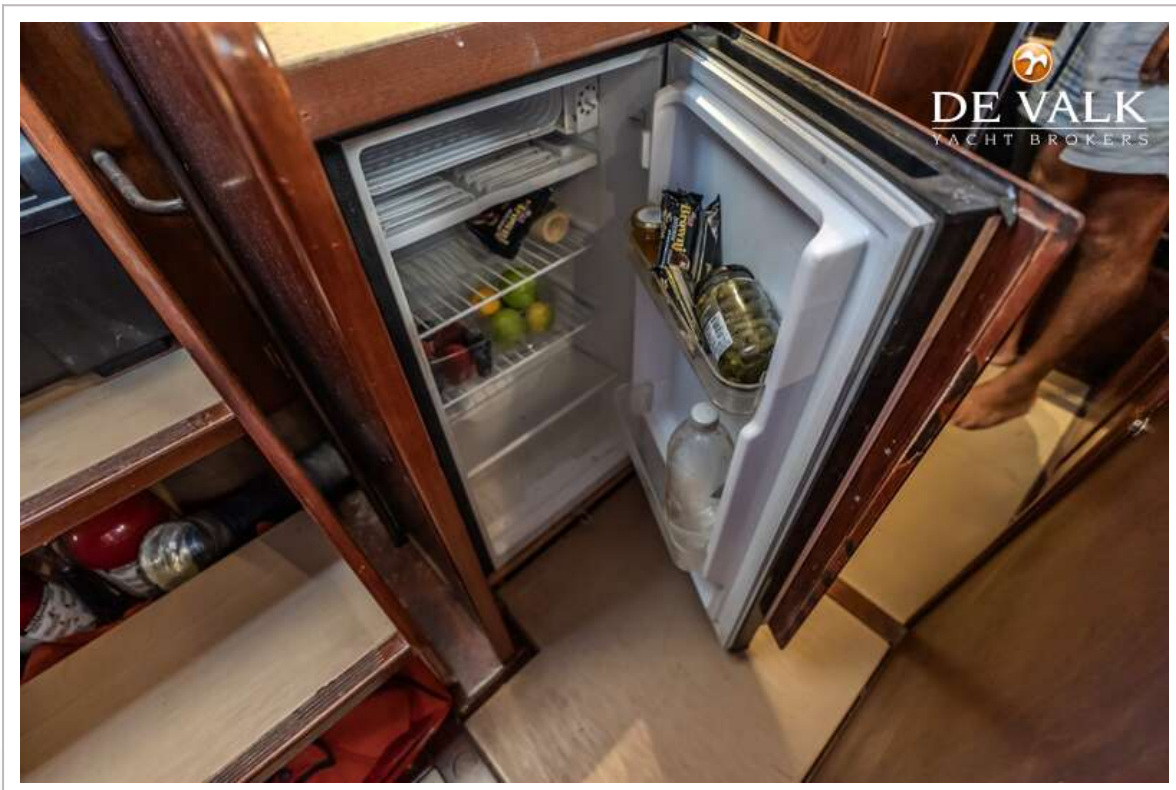
AMEL SUPER MARAMU 2000



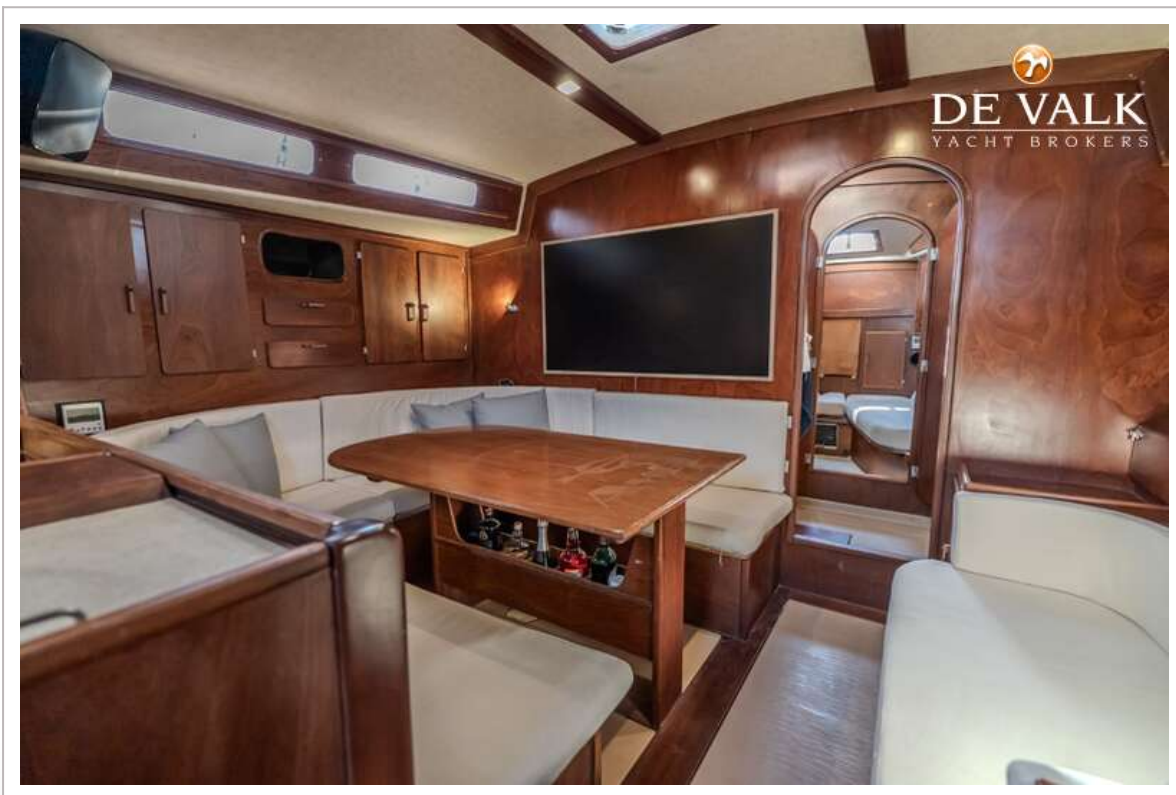
AMEL SUPER MARAMU 2000



AMEL SUPER MARAMU 2000



AMEL SUPER MARAMU 2000



AMEL SUPER MARAMU 2000



AMEL SUPER MARAMU 2000



AMEL SUPER MARAMU 2000



AMEL SUPER MARAMU 2000



AMEL SUPER MARAMU 2000

