



DE VALK
YACHT BROKERS



EUROSHIP LUXE MOTOR 1500



DE VALK
YACHT BROKERS

EUROSHIP LUXE MOTOR 1500

KOMMENTARE DES MAKLERS

Euroship Luxe Motor 1500 with hull built by Euroship in 2007. This Euroship Luxe Motor 1500 was completed by the first owner at another shipyard. The engine was installed in 2013 and the yacht was commissioned the same year. The vessel has been well maintained and is equipped with spud poles, modern electronics, generator, central heating and double glazing. Thanks to her spacious layout, this comfortable motor yacht is very suitable for extended onboard living and cruising through Europe.

Joris van de Rijt

TECHNISCHE DATEN

Maße	14.95 x 3.95 x 0.95 (m)	Werft	Euroship Services B.V. (Casco)
Baujahr	2007	Kabinen	2
Material	Stahl	Kojen	6
Motor(en)	1 x Iveco F4GE0606A diesel	PS/kW	150.00 (PS), 110.40 (kW)
Angebotspreis	€ 375.000 (MwSt. Bezahlt)	Liegeplatz	elsewhere / nicht im Verkaufsbüro

KONTAKT

Verkaufsbüro	De Valk Sint Annaland B.V.	Telefon	+31 166 601 000
Adresse	Koelhuisweg 4 4697 RM Sint Annaland NL	E-Mail	sintannaland@devalk.nl

HAFTUNGSAUSSCHLUSS

Diese Angaben erfolgen nach bestem Wissen, können jedoch nicht garantiert werden.



ALLGEMEIN

Modell	EUROSHIP LUXE MOTOR 1500
Typ	Motoryacht
Rumpflänge (m)	14,95
Breite (m)	3,95
Tiefgang (m)	0,95
Durchfahrtshöhe (m)	2,95
Stehhöhe (m)	2,04
Baujahr	2007
Lancierung	Built starts in 2007. Launched in 2013
Werft	Euroship Services B.V. (Casco)
Land	Niederlande
Gewicht (t)	25
CE Norm	C
Rumpfmateriale	Stahl
Rumpffarbe	Schwarz
Rumpfform	Knikspant
Material Aufbauten	Stahl
Stossliste	Stahl
Deckmaterial	Stahl
Deck Finish	Antirutsch Farbe
Deck Finish Aufbauten	Antirutsch Farbe
Pflicht Bedeckung	Teak
Antifouling (Jahr)	2023
Fenster Einfassung	Aluminium
Fenster Material	Doppelverglasung
Decksluke	2 x
Treibstofftank (Liter)	Stahl 2 x 400
Füllstandsanzeige (Treibstofftank)	ja
Trinkwassertank (Liter)	1200
Füllstandsanzeige (Trinkwasser)	ja



Fäkaelien Tank (Liter)	800
Füllstandsanzeige (Fakaelientank)	ja
Fäkaelien Tankablauf	ja
Radsteuerung	hydraulik
Innerhalb Steuerung	ja

UNTERKUNFT

Kabinen	2
Kojen	6
Innen	Teak
Fussboden	Teak und Holly
Decksalon	ja
Salon	ja
Standhöhe Salon (m)	2,04 (upper saloon)
Heizung	wasserheizung Kabola HR 400
Achterkabine	ja
Dinette	ja
Schiebetür zum Cockpit	ja
Kombüse	ja
Arbeitsfläche	Kunststoff
Spülbecken	Edelstahl
Herd	keramisch Zanussi 4 burner
Ofen	Siemens
Dunstabsauge	ja
Kuhlschrank	2 x with freezer compartment
Warmwasser System	220V oder über Heizung
Wasserdruck System	elektrisch
Eignerkabine	Doppelbett
Länge Bett (m)	2,00 x 1,65
Kleiderschrank	hängend/Schublad/Regale
Badezimmer	en suite



Toilet	en suite (seperate from shower)
Toilette System	elektrisch
Handwaschbecken	im Badezimmer
Dusche	en suite (seperate from toilet)
Gästekabine 1	Zwei Einzelbetten
Länge Bett (m)	2,00 x 0,65
Kleiderschrank	Regale
Waschmaschine	Whirlpool

MASCHINEN

Motoranzahl	1
Marke	Iveco
Typ	F4GE0606A
PS	150
kW	110.40
Kraftstoffart	Diesel
Installiert im Jahr	2013
Motorstunden	1456
Kühlungssystem Motor	geschlossenen Kielkühlung
Antrieb	Schraubenwelle
Motor bedienung	Seilzug Kabel
Gewende getriebe	hydraulic PRM
Bugschraube	elektrisch Proportional
Heckschraube	elektrisch Proportional
Wellen Drucklager	Aquadrive
Propeller Typ	fest
Propellerblätter	4
Material Propellerwelle	Edelstahl
Elektrische Bilgenpumpe	5 x
Elektrische Anlage	12/24/230V
Generator	Mastervolt 10 Ultra



EUROSHIP LUXE MOTOR 1500

Betriebstunden Generator	517 (22-05-2026)
Starterbatterie	2 x (for start + spud pole aft)
Versorgungsbatterie	Lithium po4 560 Ah (2025)
Generatorbatterie	1 x
Bugschraubebatterie	2 x (for bowthruster + spud pole forward)
Batterie Monitor	Via app on phone
Batterie Ladegerat/Umwandler	Victron Multiplus 11/3000/120/52 (2025)
Solar panele	6 x (2025)
Landstrom	mit Kabel
Spundpfahl	2 x

NAVIGATION

Kompass	Raymarine
Tiefenanziege	Raymarine
Logge	Raymarine
UKW	Raymarine
Autopilot	Raymarine
Ruderwinkel Anzeige	Raymarine
Plotter	Raymarine
Navigation Beleuchtung	ja

AUSRÜSTUNG

Kuchenbude	ja
Cockpit Polster	ja
Badeleiter	ja
Gangway	ja
Anker	Pool
Ankerkette	ja
Ankerwinde	handbetrieben
Deckwasche	ja
Davits	Stahl



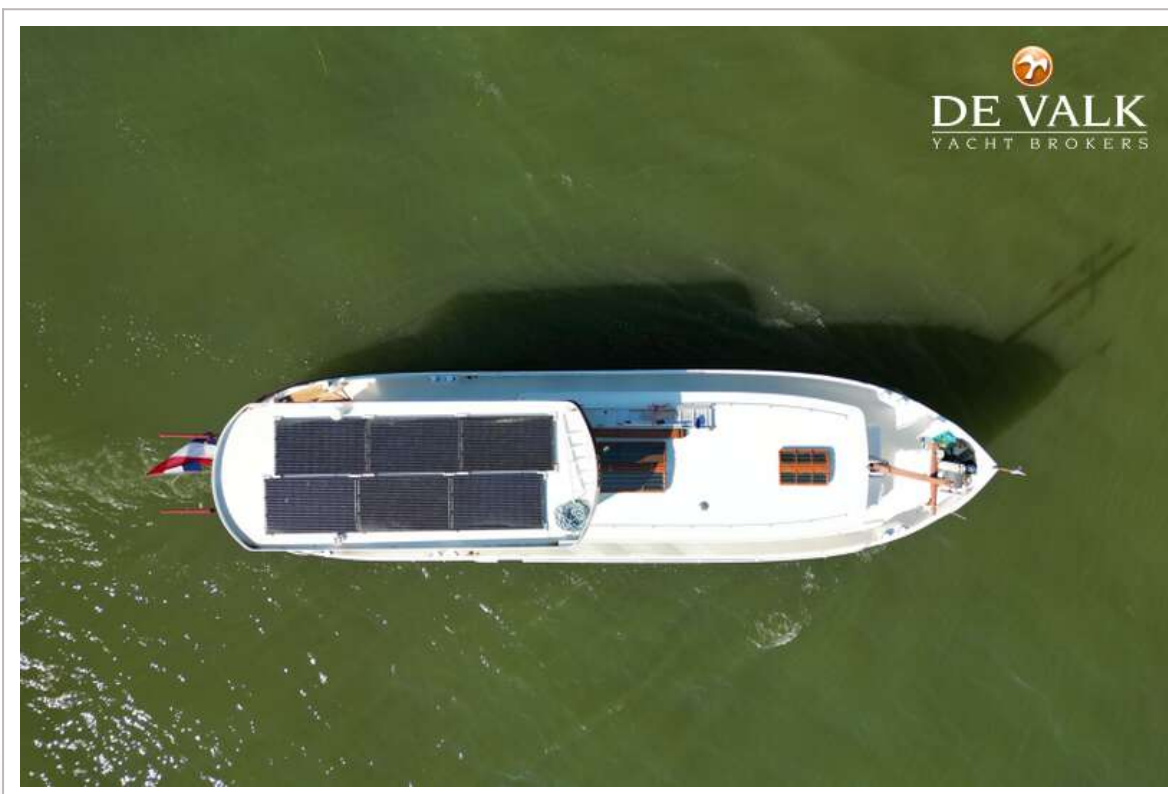
Davits bedienung	handbetrieb
See Reling	Stahl
Zupackenschiene (aufbauten)	Stahl
Seiten-Einstieg Seereling	2 x
Fenderkissen	ja
Festmacher	ja
TV	With lift in saloon
Radio-CD Spieler	ja
Lautsprecher im Salon	ja
Feuerloscher	Surveyed and/or renewed in 2025



EUROSHIP LUXE MOTOR 1500



EUROSHIP LUXE MOTOR 1500



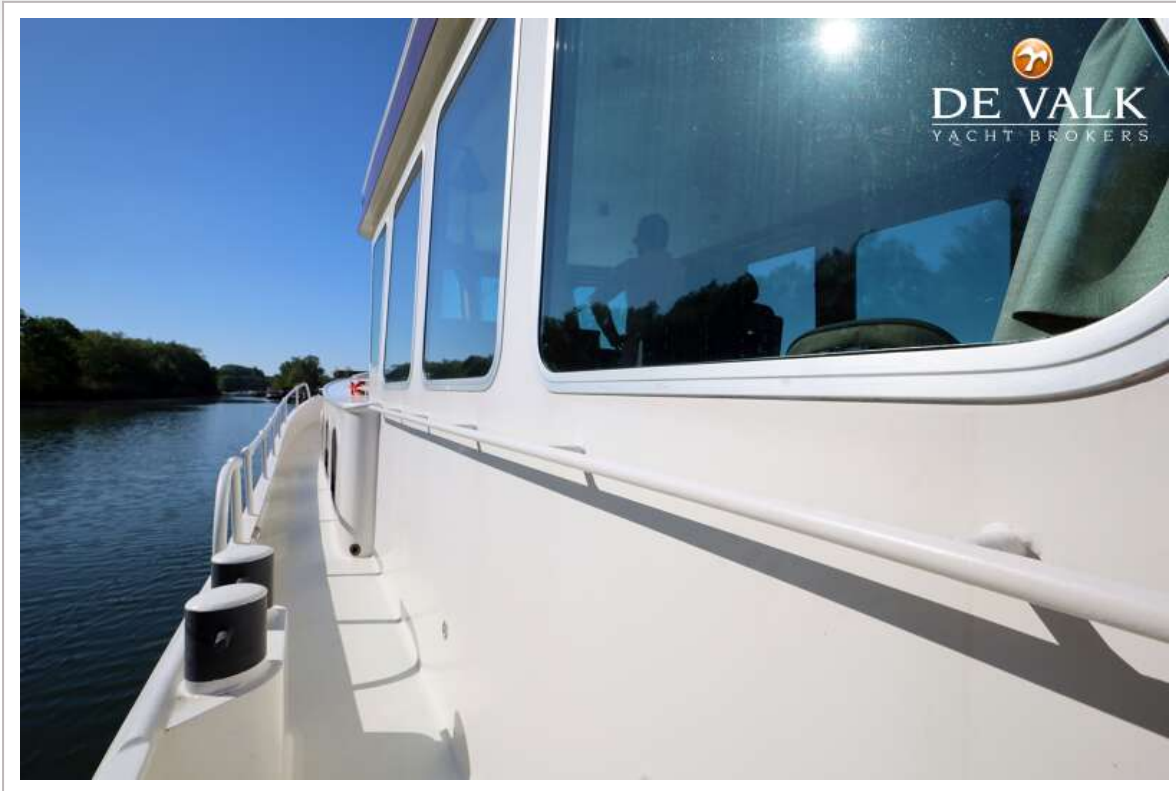
EUROSHIP LUXE MOTOR 1500



EUROSHIP LUXE MOTOR 1500



EUROSHIP LUXE MOTOR 1500



EUROSHIP LUXE MOTOR 1500



EUROSHIP LUXE MOTOR 1500



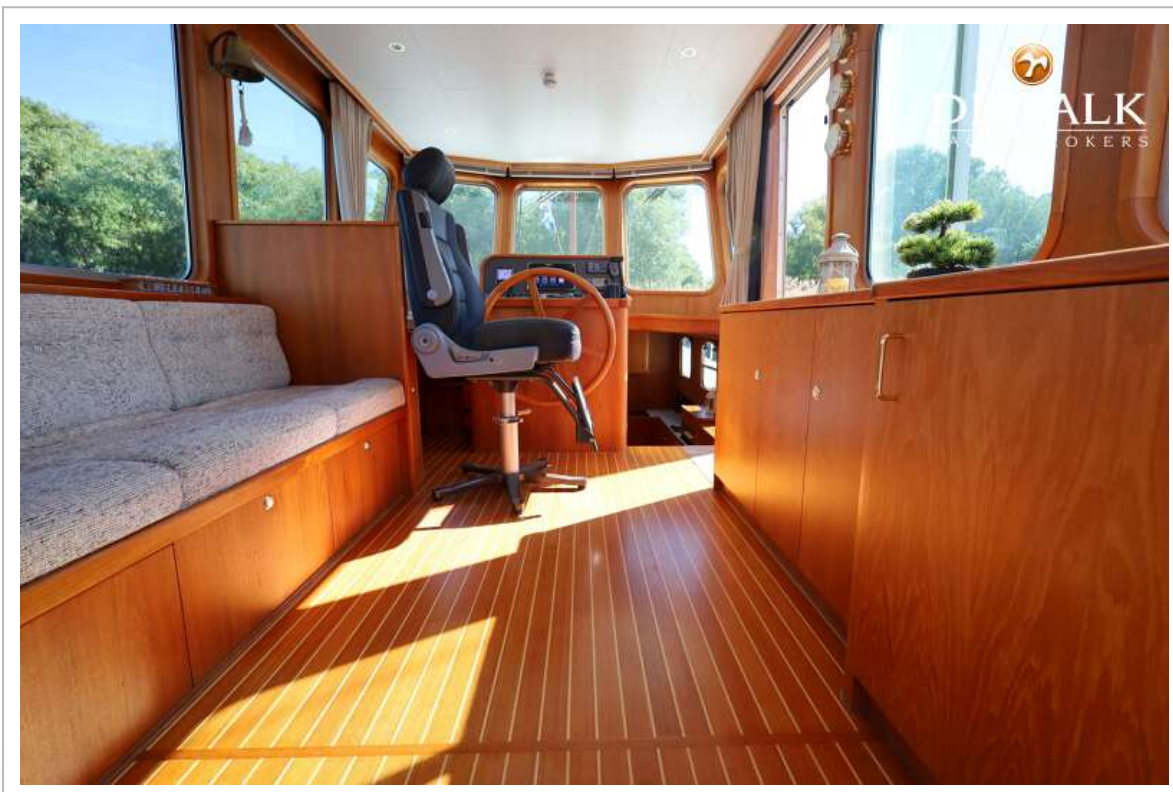
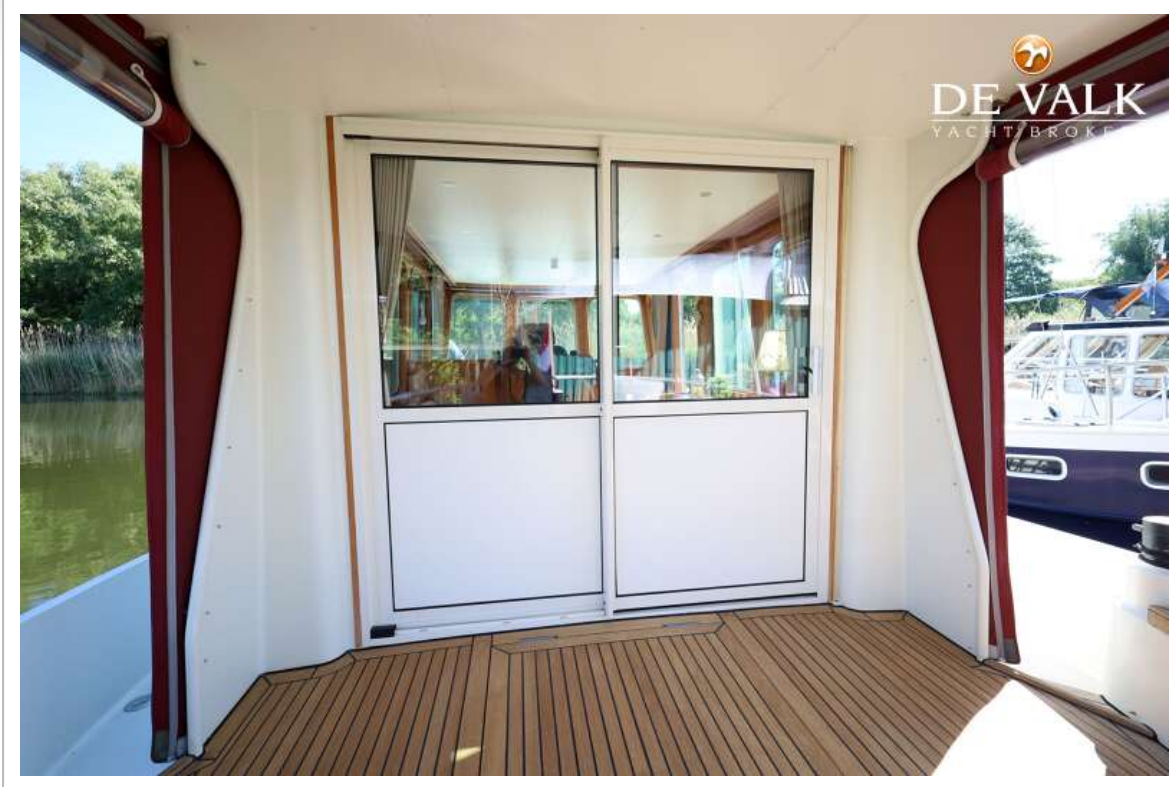
EUROSHIP LUXE MOTOR 1500



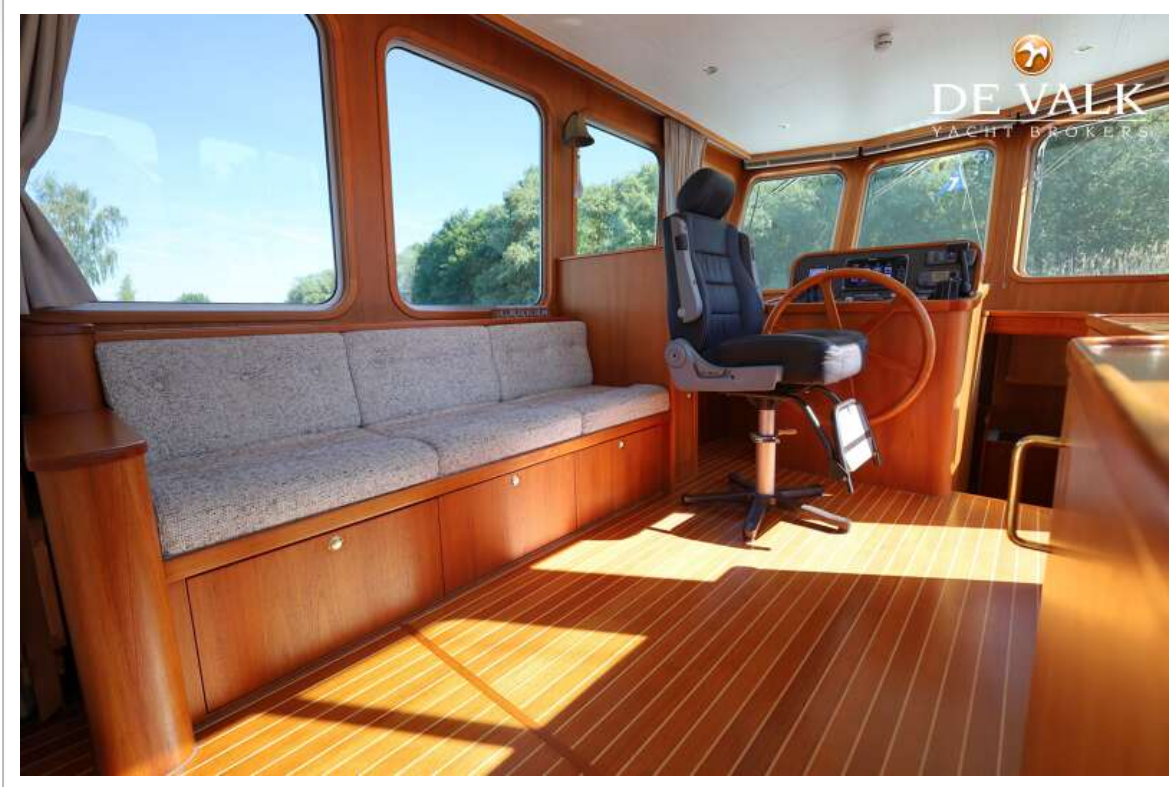
EUROSHIP LUXE MOTOR 1500



EUROSHIP LUXE MOTOR 1500



EUROSHIP LUXE MOTOR 1500



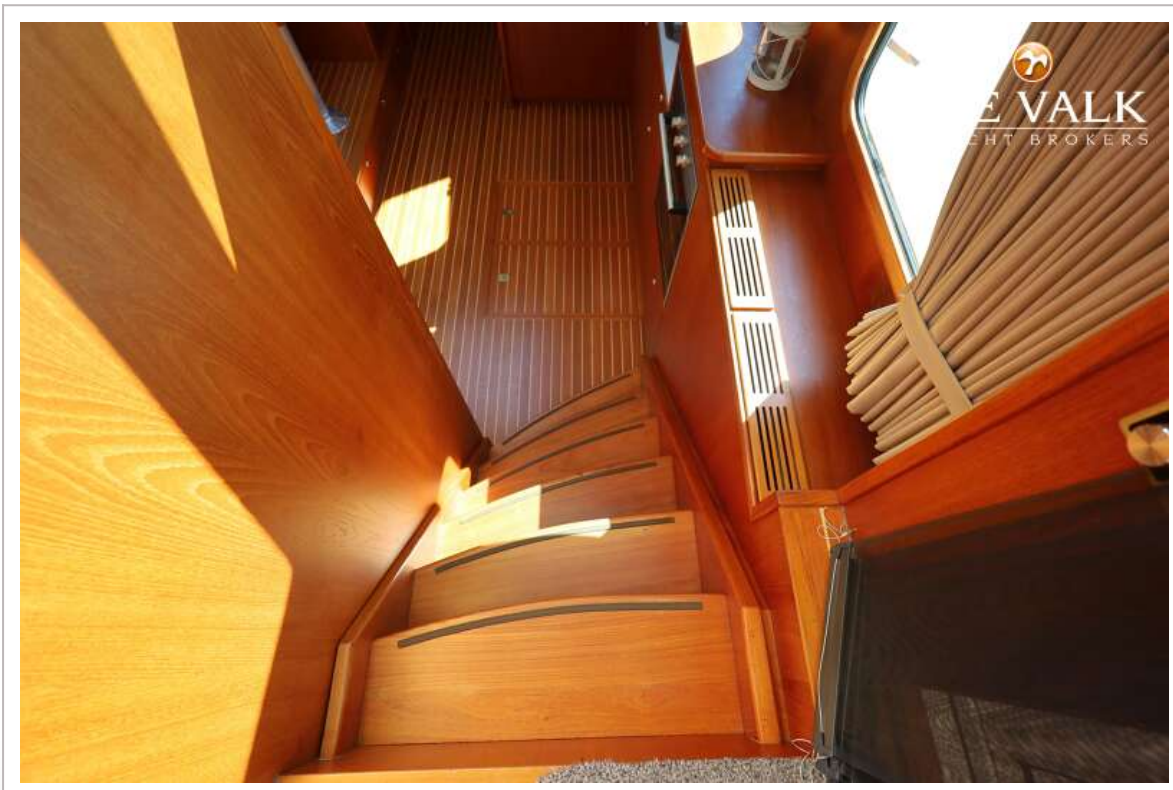
EUROSHIP LUXE MOTOR 1500



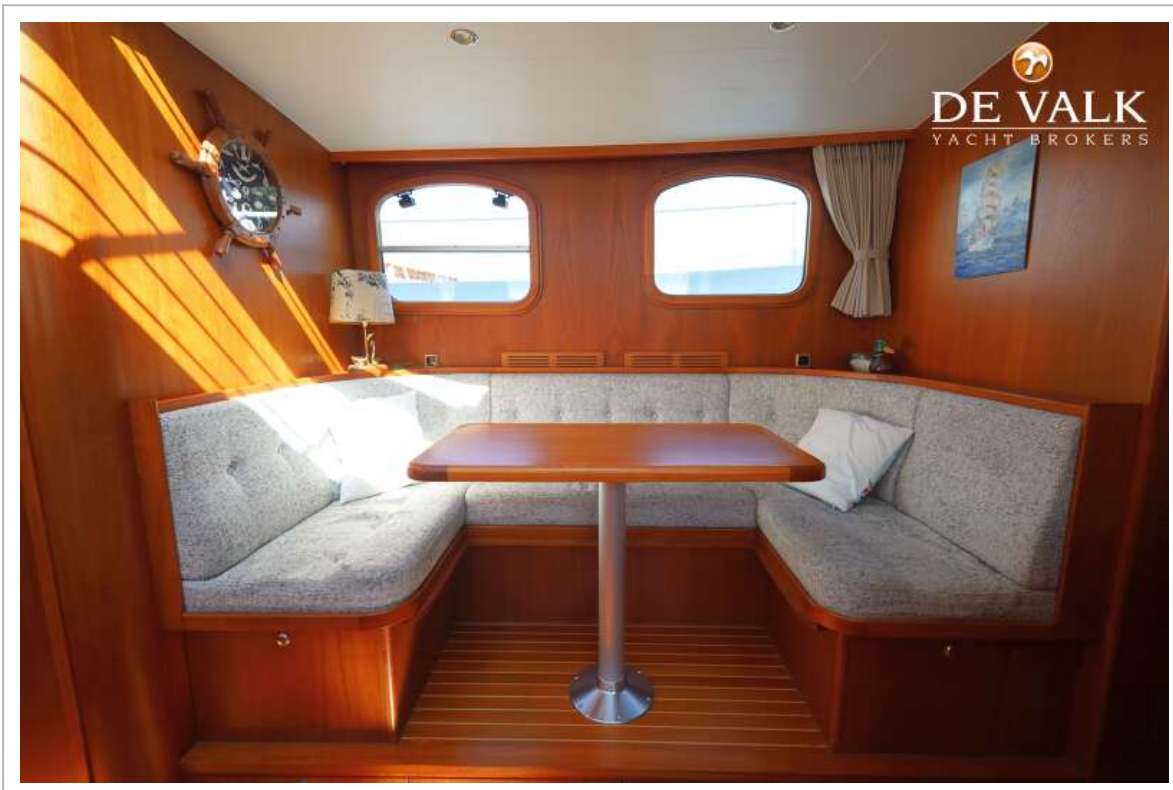
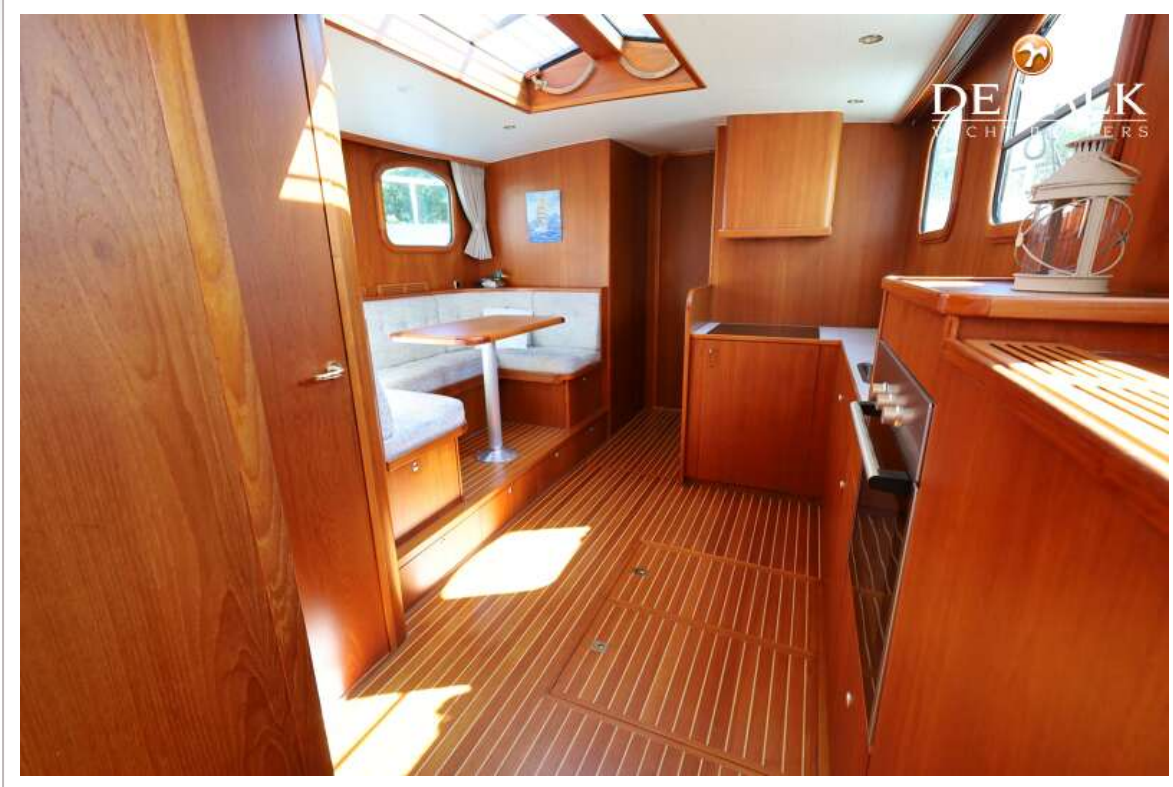
EUROSHIP LUXE MOTOR 1500



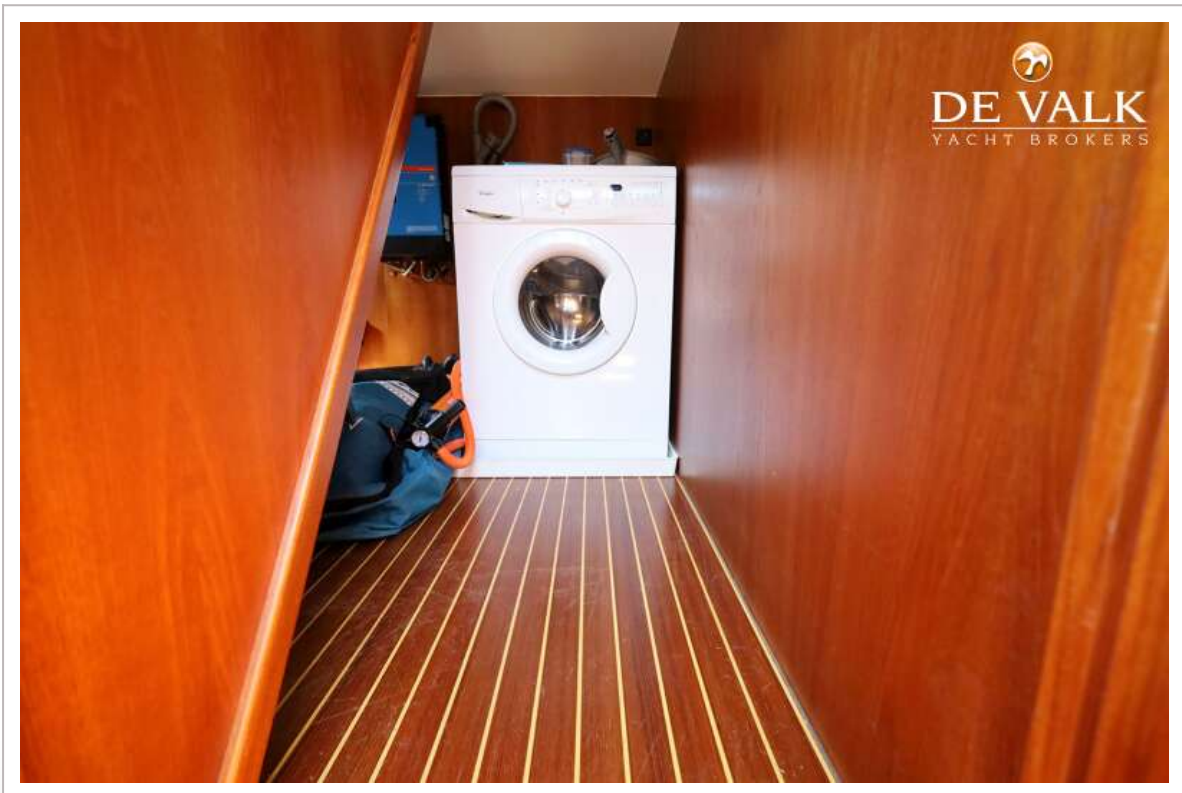
EUROSHIP LUXE MOTOR 1500



EUROSHIP LUXE MOTOR 1500



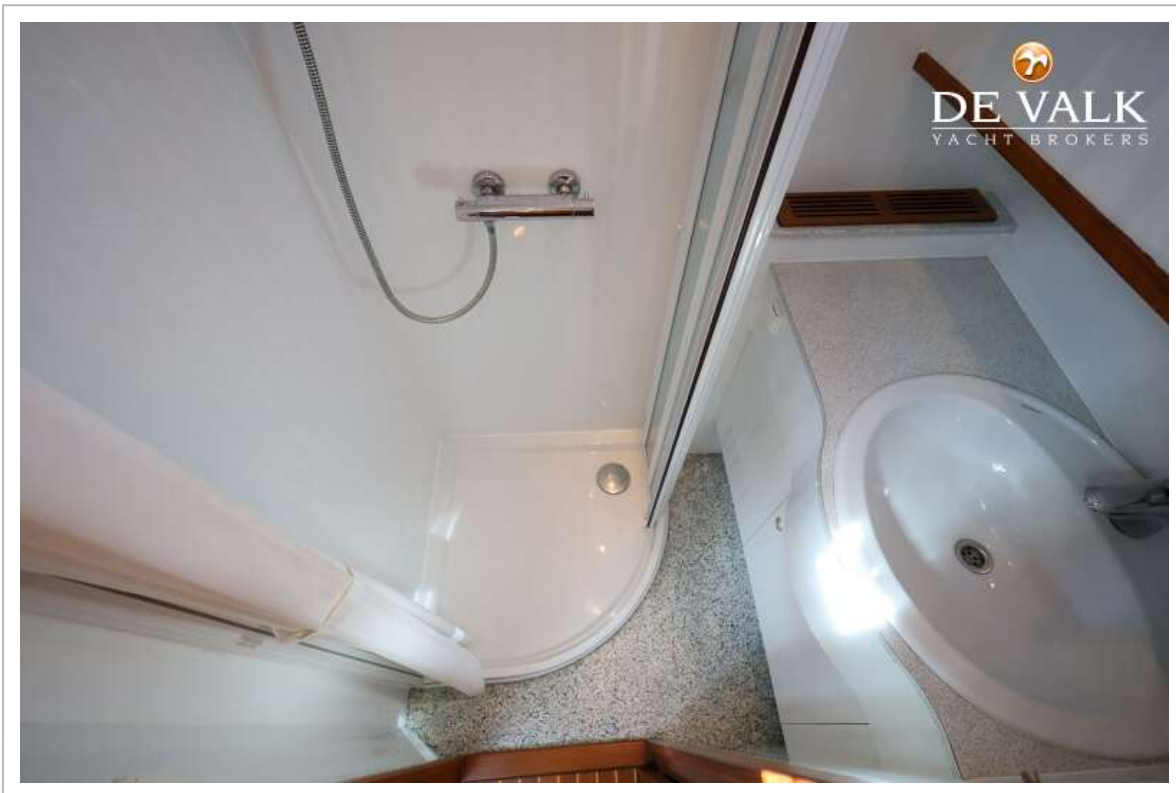
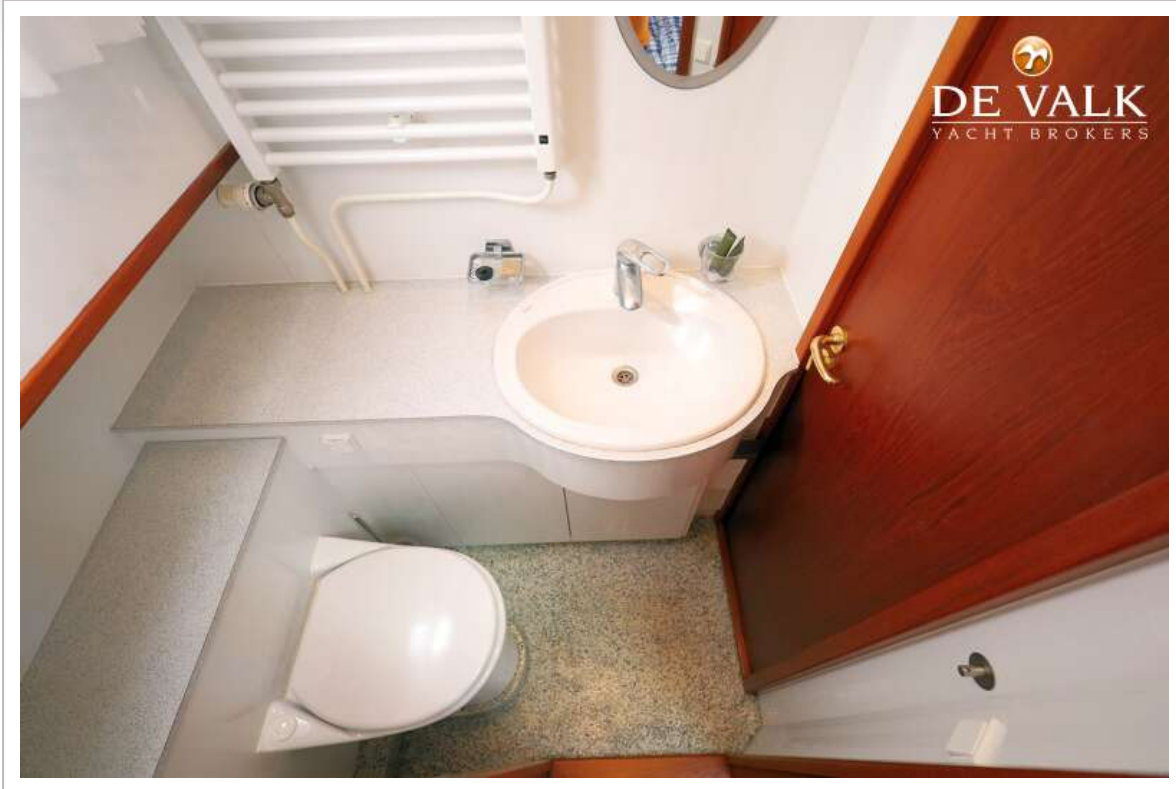
EUROSHIP LUXE MOTOR 1500



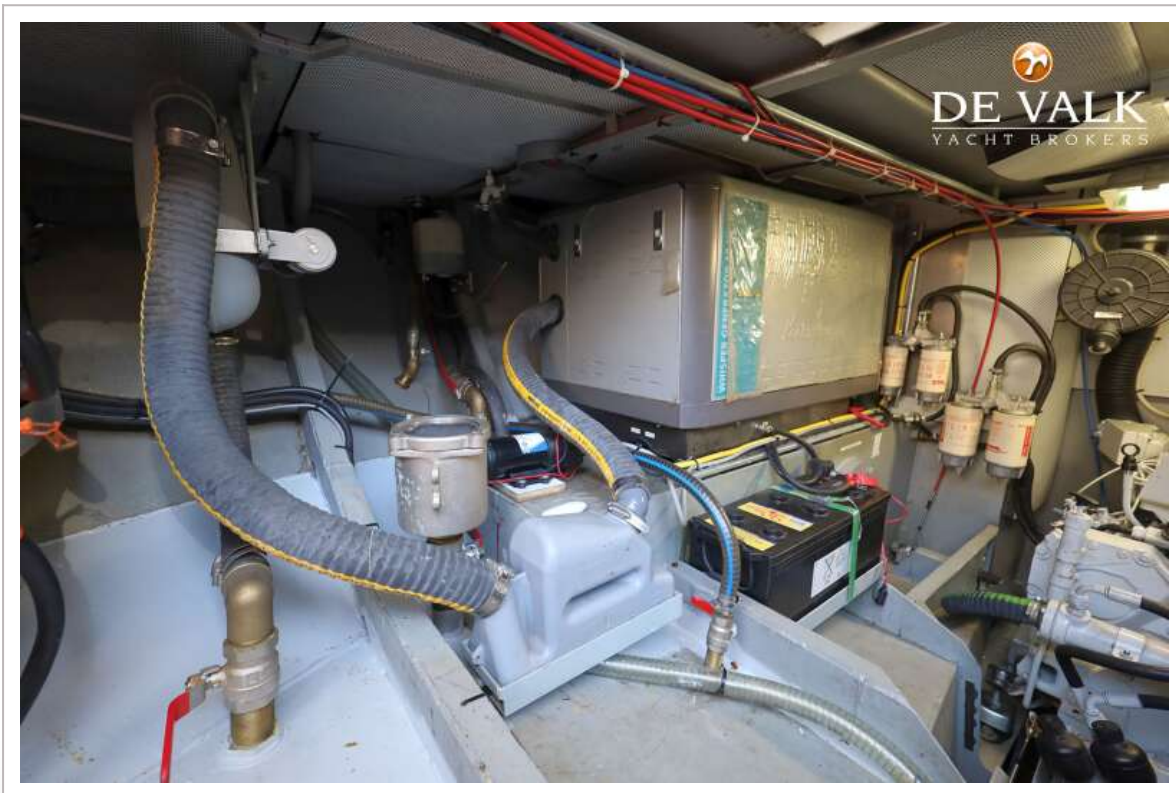
EUROSHIP LUXE MOTOR 1500



EUROSHIP LUXE MOTOR 1500



EUROSHIP LUXE MOTOR 1500



EUROSHIP LUXE MOTOR 1500

