



DE VALK  
YACHT BROKERS



## KOOPMANS 39



DE VALK  
YACHT BROKERS

## KOMMENTARE DES MAKLERS

This Koopmans 39 is a beautifully maintained classic cruiser, professionally refitted in 2005 with a new engine installed during the refit. In 2025, the yacht received a complete professional repaint, presenting in excellent cosmetic condition. Combining the renowned seaworthiness and elegant lines of the Koopmans design with significant upgrades, she offers reliable performance, timeless style, and exceptional value. A well cared for yacht, ready for comfortable cruising and extended offshore adventures.

*Stein Dubbeldam*

## TECHNISCHE DATEN

<b>Maße</b>	11.89 x 3.60 x 1.85 (m)	<b>Werft</b>	
<b>Baujahr</b>	1980	<b>Kabinen</b>	2
<b>Material</b>	Stahl	<b>Kojen</b>	6
<b>Motor(en)</b>	1 x Yanmar 4JH3E	<b>PS/kW</b>	56.00 (PS), 41.22 (kW)
<b>Angebotspreis</b>	€ 99.000 (MwSt. Mehrwertsteuerfrei)	<b>Liegeplatz</b>	beim Verkaufsbüro

## KONTAKT

<b>Verkaufsbüro</b>	De Valk Hindeloopen B.V.	<b>Telefon</b>	+31 514 52 40 00
<b>Adresse</b>	Oosterstrand 1 8713 JS Hindeloopen NL	<b>E-Mail</b>	hindeloopen@devalk.nl

## HAFTUNGSAUSSCHLUSS

Diese Angaben erfolgen nach bestem Wissen, können jedoch nicht garantiert werden.



## ALLGEMEIN

<b>Modell</b>	KOOPMANS 39
<b>Typ</b>	Segelyacht
<b>Rumpflänge (m)</b>	11,89
<b>Breite (m)</b>	3,60
<b>Tiefgang (m)</b>	1,85
<b>Stehhöhe (m)</b>	1,90
<b>Baujahr</b>	1980
<b>Land</b>	Niederlande
<b>Entwerfer</b>	Dick Koopmans
<b>Rumpfmateriale</b>	Stahl
<b>Rumpffarbe</b>	Schwarz
<b>Rumpfform</b>	Rundspant
<b>Art Kiel</b>	Semi long keel
<b>Material Aufbauten</b>	Holz
<b>Stossliste</b>	Stahl
<b>Deckmaterial</b>	Holz
<b>Deck Finish</b>	Teak   2005
<b>Deck Finish Aufbauten</b>	Teak
<b>Pflicht Bedeckung</b>	Teak
<b>Antifouling (Jahr)</b>	2025
<b>Fenster Einfassung</b>	ja
<b>Fenster Material</b>	Sicherheitsglas
<b>Decks Luke</b>	3x
<b>Treibstofftank (Liter)</b>	Stahl   350 ltr.
<b>Trinkwassertank (Liter)</b>	Stahl   350 ltr.
<b>Weitere Info Rumpf</b>	Fully refitted in 2005
<b>Weitere Info Farbe und Anstrich</b>	Hull repainted in 2025
<b>Weitere Info</b>	Fotos und Unterlagen zur Überholung sind in unserem Verkaufsbüro bei einer Besichtigung erhältlich.



## UNTERKUNFT

<b>Kabinen</b>	2
<b>Kojen</b>	6
<b>Innen</b>	Teak
<b>Einteilung</b>	Komplett renoviert in 2005   Eine L-förmige Küche, daran schließt sich ein geräumiger Salon an, gefolgt von einer geräumigen Eignerkabine im Bug; achtern auf der Backbordseite befindet sich eine geräumige Kabine und auf der Steuerbordseite eine geräumige Toilette
<b>Fussboden</b>	Teak und Holly
<b>Salon</b>	ja
<b>Standhöhe Salon (m)</b>	1,90 mtr.
<b>Heizung</b>	Webasto Airtop
<b>Navigation Zenter</b>	ja
<b>Kartentisch</b>	ja
<b>Achterkabine</b>	ja
<b>Umbaubar Koje</b>	ja
<b>Schiebetür zum Cockpit</b>	ja
<b>Kombüse</b>	ja
<b>Arbeitsfläche</b>	Holz
<b>Spülbecken</b>	Edelstahl   Single
<b>Herd</b>	Gas   Eno 3 burner
<b>Ofen</b>	In Cooker
<b>Kuhlschrank</b>	Isotherm
<b>Warmwasser System</b>	220V + Motor Quick Boiler
<b>Wasserdruck System</b>	elektrisch
<b>Eignerkabine</b>	V-Bett
<b>Länge Bett (m)</b>	1,95x1,80 mtr.
<b>Kleiderschrank</b>	Regale
<b>Badezimmer</b>	gemeinsam
<b>Toilet</b>	gemeinsam
<b>Toilette System</b>	handbetrieb   Jabsco



<b>Handwaschbecken</b>	im Badezimmer
<b>Dusche</b>	gemeinsam
<b>Gästekabine 1</b>	Doppelbett
<b>Länge Bett (m)</b>	2,00x1,78 mtr.
<b>Kleiderschrank</b>	Regale und hängend

## MASCHINEN

<b>Motoranzahl</b>	1
<b>Marke</b>	Yanmar
<b>Typ</b>	4JH3E
<b>PS</b>	56
<b>kW</b>	41.22
<b>Installiert im Jahr</b>	2005
<b>Motorstunden</b>	758
<b>Kühlungssystem Motor</b>	indirekte Wärmetauscher
<b>Antrieb</b>	Schraubenwelle
<b>Motor bedienung</b>	Seilzug Kabel
<b>Gewende getriebe</b>	mechanisch
<b>Bugschraube</b>	elektrisch   Vetus
<b>Propeller Typ</b>	Segelstellung   Maxprop
<b>Propellerblätter</b>	3
<b>Material Propellerwelle</b>	Edelstahl
<b>Propellerwelle schmierung</b>	Wasser
<b>Elektrische Bilgenpumpe</b>	ja
<b>Elektrische Anlage</b>	12 - 230 Volt
<b>Starterbatterie</b>	12 V 80 Ah
<b>Versorgungsbatterie</b>	2x 12V 230 Ah
<b>Batterie Ladegerat</b>	2010   Victron Phoenix 12/50
<b>Landstrom</b>	mit Kabel

## NAVIGATION



Kompass	Plastimo
Multi Control Display	2x Simrad IS15
UKW	I-COM IC-M601
Autopilot	Simrad AP20
GPS	Furuno Navigator GP-32
Plotter	B&G T12
Navtex	Furuno NX-300

## AUSRÜSTUNG

Badeleiter	Edelstahl
Heckdusche	Hot and cold
Anker	ja
Ankerkette	ja
Ankerwinde	elektrisch
Heckkorb	ja
Bugkorb	ja

## RIGG

Rig	Sloop
Stehendes Gut	Drahtseil
Marke Mast	Build by Royal Huisman Vollenhove
Material Mast	Aluminium behandelt
Salings	One pair
Großsegel	Zeilmakerij de Vries Maritiem
Großsegel-Persenning	2005 Zeilmakerij de Vries Maritiem   Lazybag
Durchelatted großsegel	ja
Genua	Sudwest Sails
Genua-Persenning	Sudwest Sails
Gennaker	Half-winder
Reff Vorrichtung	Reffleinen
Baumniederholer	Talje



**Genua Schotwischen**  
**Multifunktional Winschen**

2x Lewmar 48 three speed

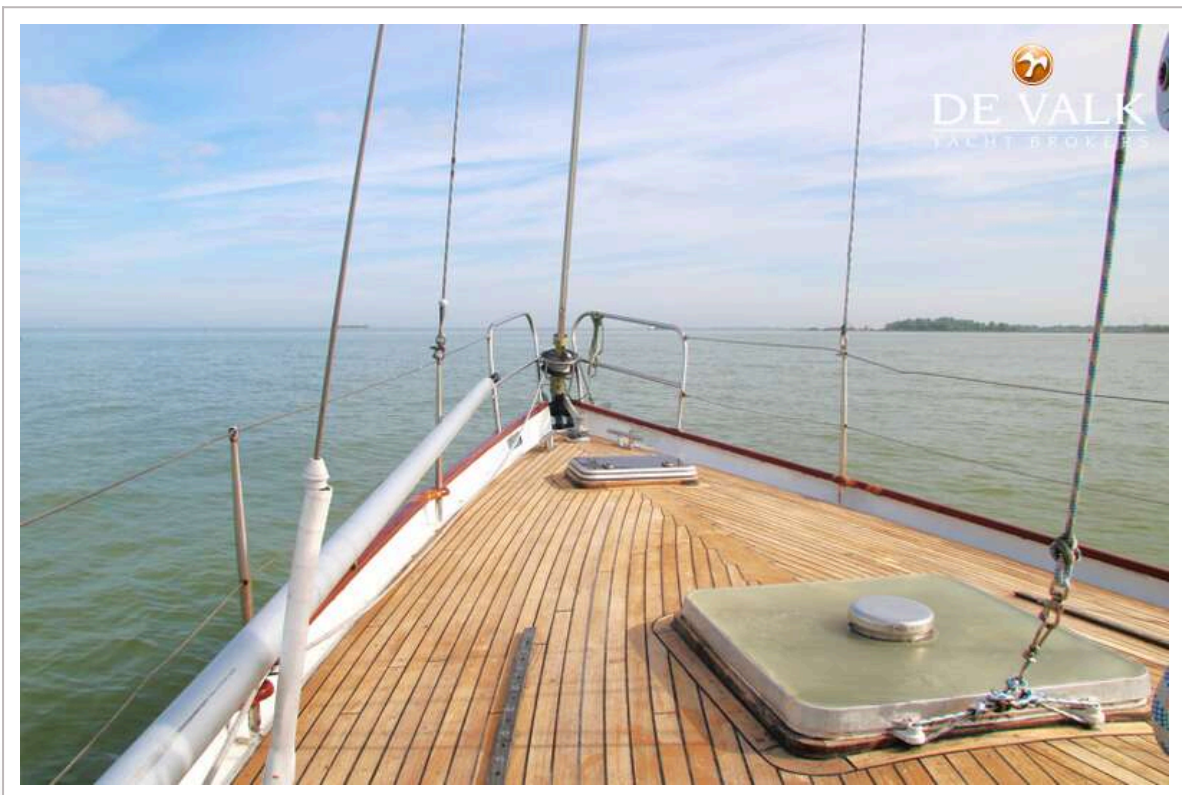
4x Lewmar 40 two speed | 1x Lewmar 30 two speed

























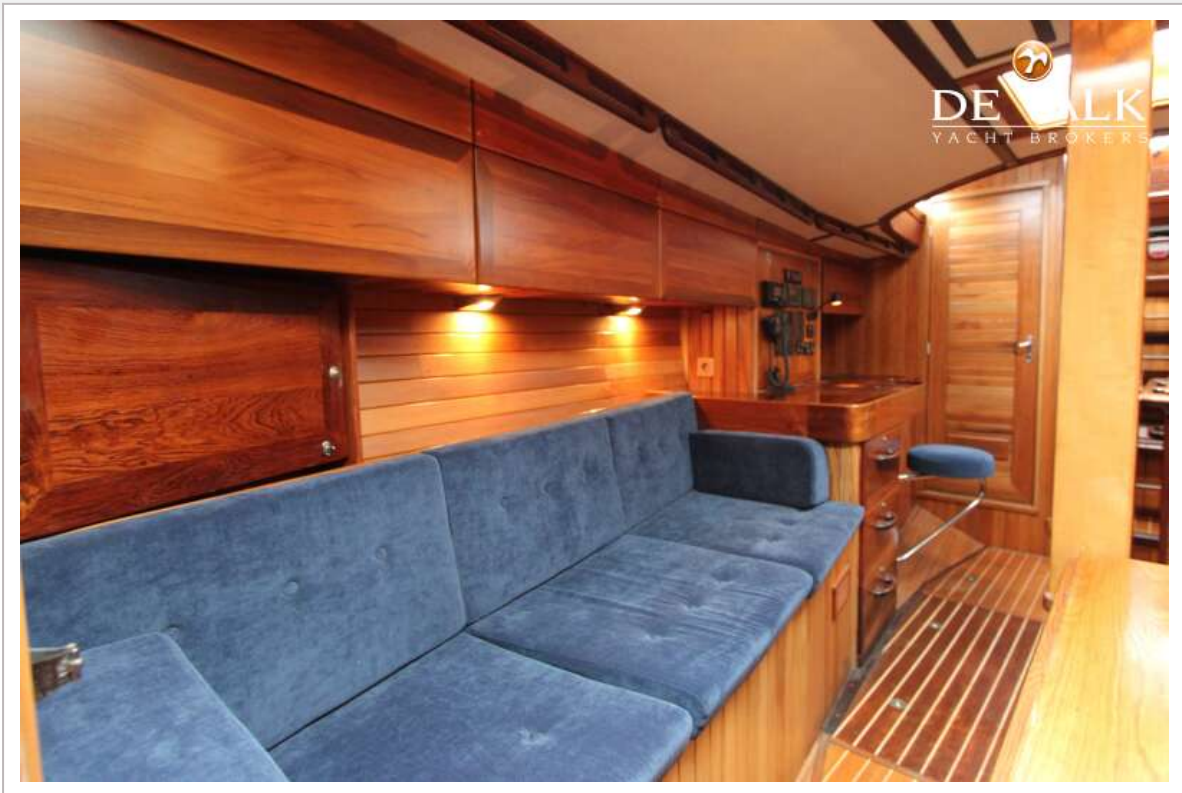


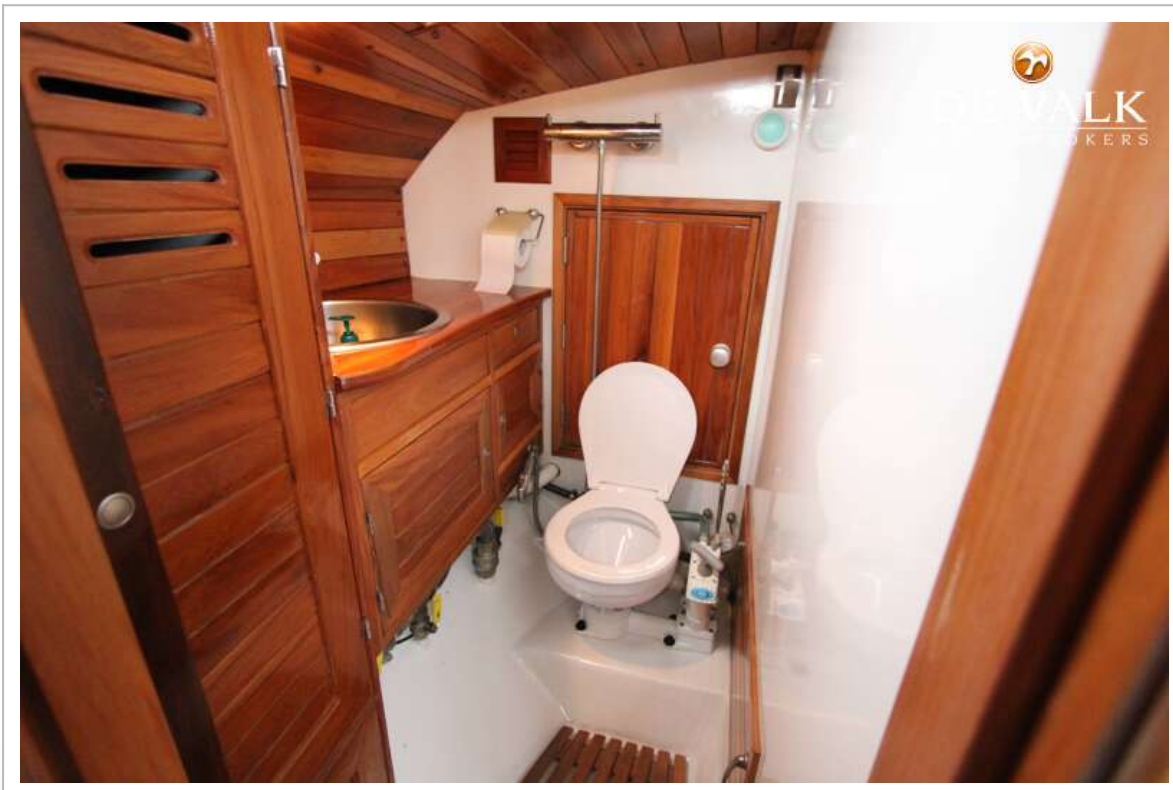
# KOOPMANS 39











# KOOPMANS 39



