



DE VALK
YACHT BROKERS



W.A. SOUTER & SONS 34 METER ALLOY



DE VALK
YACHT BROKERS

KOMMENTARE DES MAKLERS

Special pre-season offer price until 30/05/26!! Built and commissioned at the renowned shipyard Souter in the Isle of Wight, the now M/Y Atlantic Endeavour, was one of the early super yachts designed by famous naval architect and leading yacht designer, Don Shead. This strong and sea worthy long distance aluminium yacht has the incredible history as race sailing support vessel while rebuilt into a luxury yacht. The heavy equipment, the long range autonomy, impressive seaworthiness, immense deck area and very thoughtful and comfortable interior layout makes the vessel unique in many ways.

Tue Simon Fasting

TECHNISCHE DATEN

Maße	34.00 x 6.90 x 3.68 (m)	Werft	W.A. Souter & Sons
Baujahr	1984	Kabinen	4
Material	Aluminium	Kojen	10
Motor(en)	2 x Caterpillar D2542MLE V12 diesel	PS/kW	2 x 700.00 (PS), 515.20 (kW)
Angebotspreis	€ 990.000 (MwSt. Bezahlt)	Liegeplatz	contact sales office

KONTAKT

Verkaufsbüro	De Valk Barcelona	Telefon	+34 932 202 825
Adresse	Barcelona region 08392 Barcelona ES	E-Mail	barcelona@devalk.nl

HAFTUNGSAUSSCHLUSS

Diese Angaben erfolgen nach bestem Wissen, können jedoch nicht garantiert werden.



ALLGEMEIN

Modell	W.A. SOUTER & SONS 34 METER ALLOY
Typ	Motoryacht
Rumpflänge (m)	34,00
Wasserlinienlänge (m)	28,87
Breite (m)	6,90
Tiefgang (m)	3,68
Baujahr	1984
Lancierung	Refit 2014
Werft	W.A. Souter & Sons
Land	Vereinigtes Königreich
Entwerfer	Don Shead Yacht Design
Gewicht (t)	139
Rumpfmateri al	Aluminium
Art Kiel	Made of 36mm nominal thickness alloy plate, welded to the hull
Material Aufbauten	Aluminium
Deckmaterial	Aluminium
Deck Finish	Teak 1,25 inch
Pflicht Bedeckung	Teak
Antifouling (Jahr)	2025
Fenster Einfassung	Edelstahl
Fenster Material	Sicherheitsglas
Bullauge	Edelstahl
Isolation	ja
Flybridge	ja
Mast legbar	handbetrieb
Treibstofftank (Liter)	Aluminium 33,000 liters in 4 tanks integrated into the hull
Füllstandsanzeige (Treibstofftank)	ja
Treibstof Tagestank (Liter)	ja
Füllstandsanzeige (Tagestank)	ja
Trinkwassertank (Liter)	Aluminium 6000



Füllstandsanzeige (Trinkwasser)	ja
Fäkaelien Tank (Liter)	Aluminium 1000
Füllstandsanzeige (Fakaelientank)	ja
Grauwassertank (Liter)	Aluminium 1000
Füllstandsanzeige (Grauwasser)	ja
Radsteuerung	elektrisch
Radsteuerung auf Flybridge	elektrisch
Not-Pinne	Connect to hydraulic pump
Weitere Info Rumpf	Few jobs pending
Weitere Info	2 sea water main inlet with manifold
Weitere Info	Special pre-season price until 30/5
Weitere Info	Commercial vessel for charter

UNTERKUNFT

Kabinen	4
Kojen	10
Mannschaftskabine	3
Mannschaftskojen	5
Heizung	ja
Klima Anlage	Klima mit Ruckzyklus Dometic and uses R407C gas
Navigation Zenter	ja
Kartentisch	ja
Kombüse	1 on main deck and 1 lower deck crew
Spülbecken	Edelstahl
Herd	elektrisch 2
Ofen	2
Dunstabsauge	2
Mikrowelle	2
Kuhlschrank	4
Gefrier Truhe	4
Warmwasser System	220V + Motor



W.A. SOUTER & SONS 34 METER ALLOY

Wasserdruck System	elektrisch
Geschirrspulmaschine	2
Eismaschine	2
Kaffeemaschine	2
Geschirrausstattung	ja
Eignerkabine	Doppelbett
Kleiderschrank	hängend/Schublad/Regale
Badezimmer	en suite
Dusche	ja
Badewanne	ja
Jacuzzi	ja
Weitere Info	In suite office
Gästekabine 1	Doppelbett
Kleiderschrank	hängend/Schublad/Regale
Badezimmer	en suite
Gästekabine 2	Zwei Einzelbetten
Kleiderschrank	hängend/Schublad/Regale
Badezimmer	en suite
Gästekabine 3	Zwei Einzelbetten
Kleiderschrank	hängend/Schublad/Regale
Badezimmer	En suite
Weitere Info	2 X 1 pullman twin cabins

MASCHINEN

Motoranzahl	2
Marke	Caterpillar
Typ	D2542MLE V12
PS	700
kW	515.20
Kraftstoffart	Diesel
Installiert im Jahr	1984



Höchstgeschwindigkeit (Kn)	13
Marschgeschwindigkeit (Kn)	10
Verbrauch (l/h)	60
Reichweite (nm)	3000
Antrieb	Schraubenwelle
Motor bedienung	Micro Commander system at both helm positions
Gewende getriebe	hydraulic ZF
Bugschraube	hydraulik Bronze propeller
Propeller Typ	Twin, contra-rotating cast Bronze Teignbridge
Hand Bilgenpumpe	ja
Elektrische Bilgenpumpe	High voltage and high performance pumps
Bilge Alarm	Marinex alarm system integrated + portable Honda gasoline
Generator	2 X Perkins 4236 diesel engines 50KW / each
Betriebsstunden Generator	24,000 / each
Generator 2	Onan / Cummins MDK8V 19KW
Betriebsstunden Generator 2	8000
Batterien	2 battery banks in good conditions charged with modern chargers
Starterbatterie	Main engine / gensets separated
Navigationsbatterie	ja
Generatorbatterie	ja
Wasserbereiter	H.E.M. serviced 2025
Stabilisatoren	Finne Koop Nautic

NAVIGATION

Kompass	Danforth
Elektrisches Kompass	Simrad fluxgate + Furuno sat. compass
Tiefenanzeige	ja
Windlupe anzeige	Ratheon
UKW	Sailor and Skanti DSC
Autopilot	Robertson AP9



Ruderwinkel Anzeige	ja
GPS	Furuno GP-32
Plotter	Furuno
AIS Transceiver	Furuno FA 1-50

AUSRÜSTUNG

Bimini	Stainless steel frame with bimini in good shape
Gangway	Angel Gandola
Anker	Bower 150kg
Ankerkette	170m - 20mm - standard link
Anker 2	Bower 150kg
Ankerkette	170m- 20mm - stud link
Ankerwinde	hydraulik Lofrans electric 3 phase with devils claws
Davits	2 side davits on stern to carry and discharge tenders with ease
Deck Kran	hydraulik HIAB resting in the lazarette, functions with wide open aft deck
Rettungsinsel	2 x Viking 20 person SOLAS A
Schwimvesten	Inflatable
Leinenschneider	Spur on shafts
Scheibenwischer	ja
Fenderkissen	ja
Reserve Teilen	ja
Werkzeug	ja
Alarmsystem	ja
TV	ja
Satellit	ja
Lautsprecher im Salon	ja
Lautsprecher im Kabin	ja
Uhr - Barometer	ja
Feuerlöscher	Co2 in some areas and lazarette + dry powder units all areas
Feuerlöscher in Maschine Raum	FM200



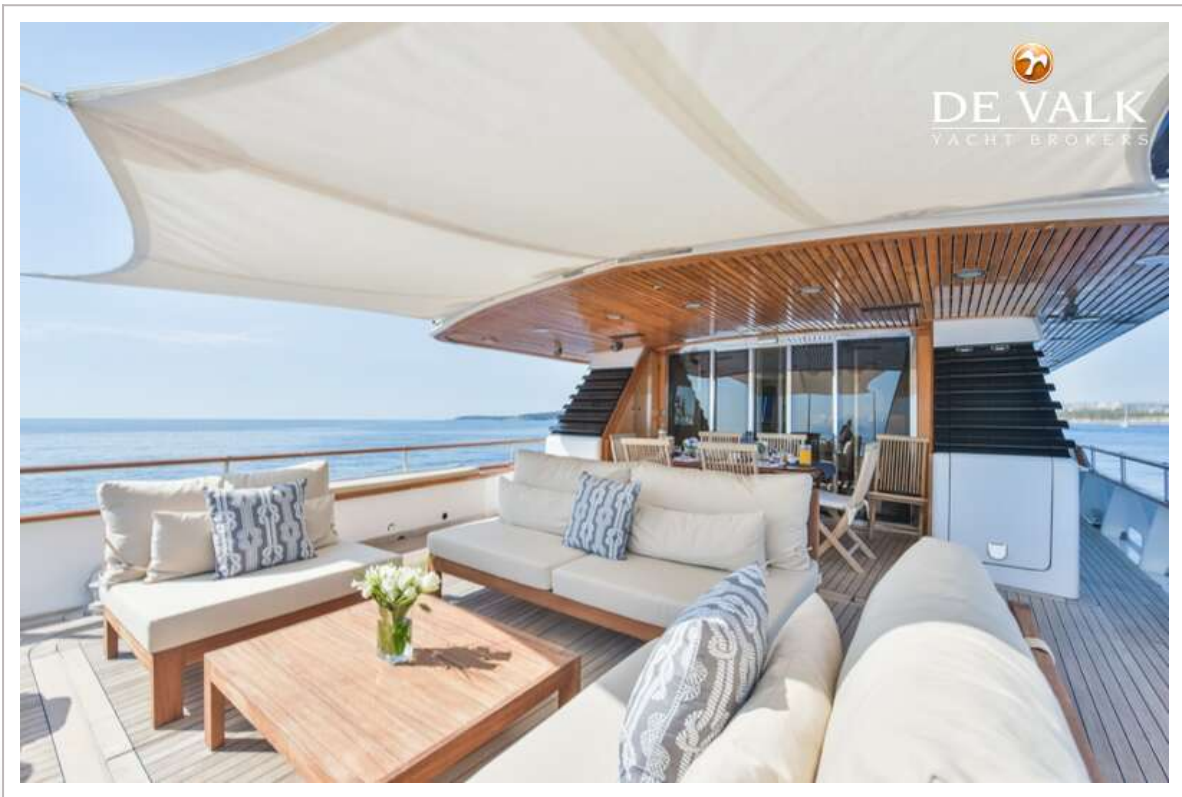
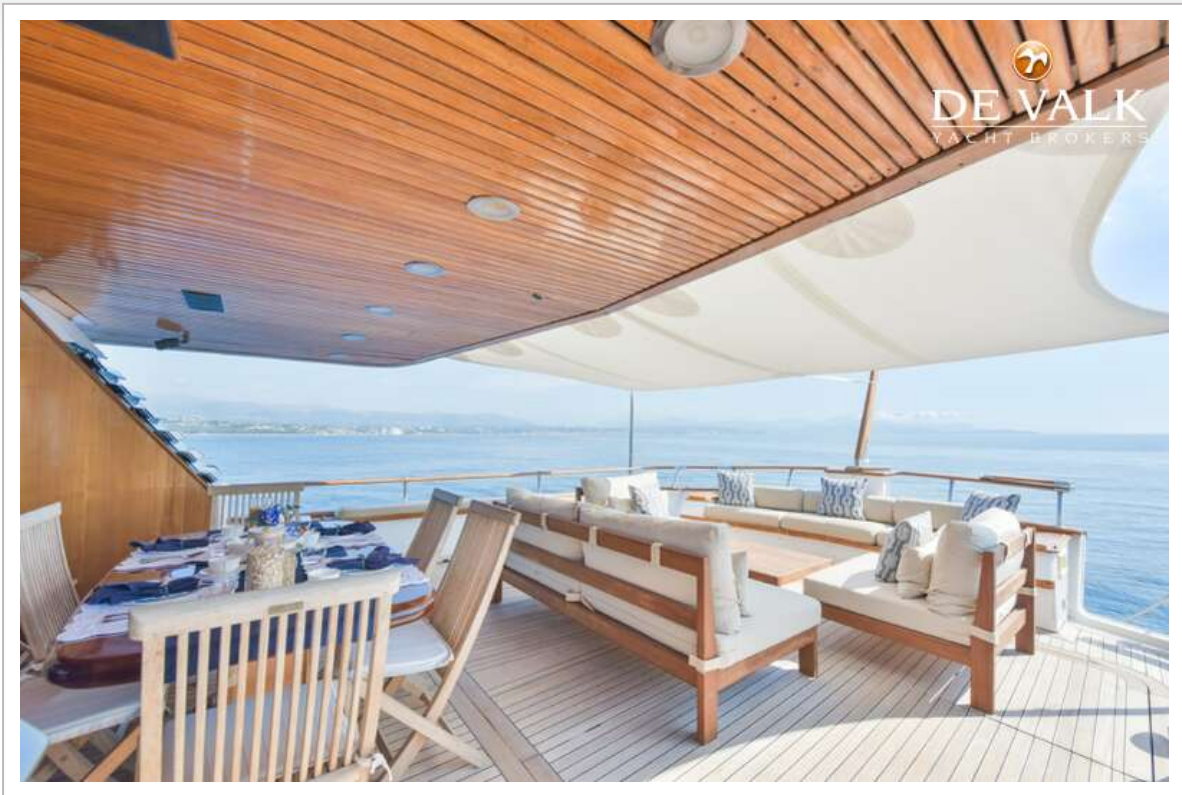
Automatische Löschesystem	ja
Weitere Info	Two complete fireman suits
Weitere Info	ja



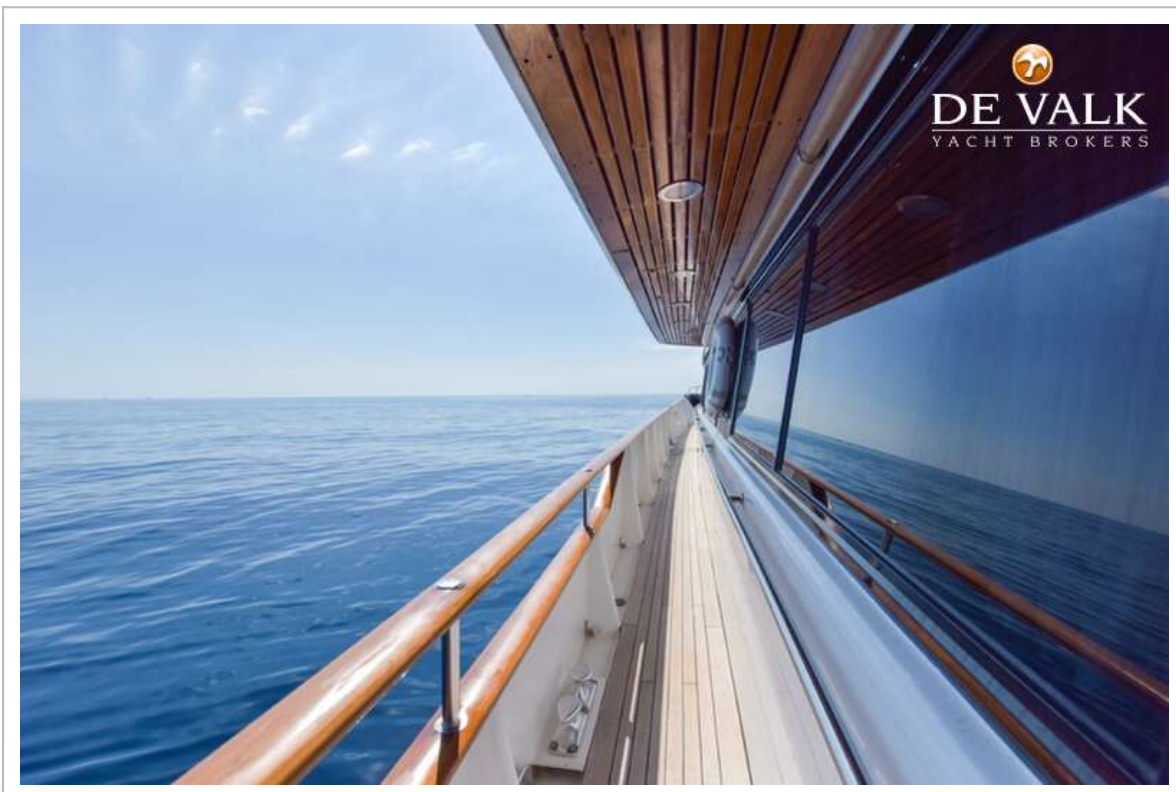
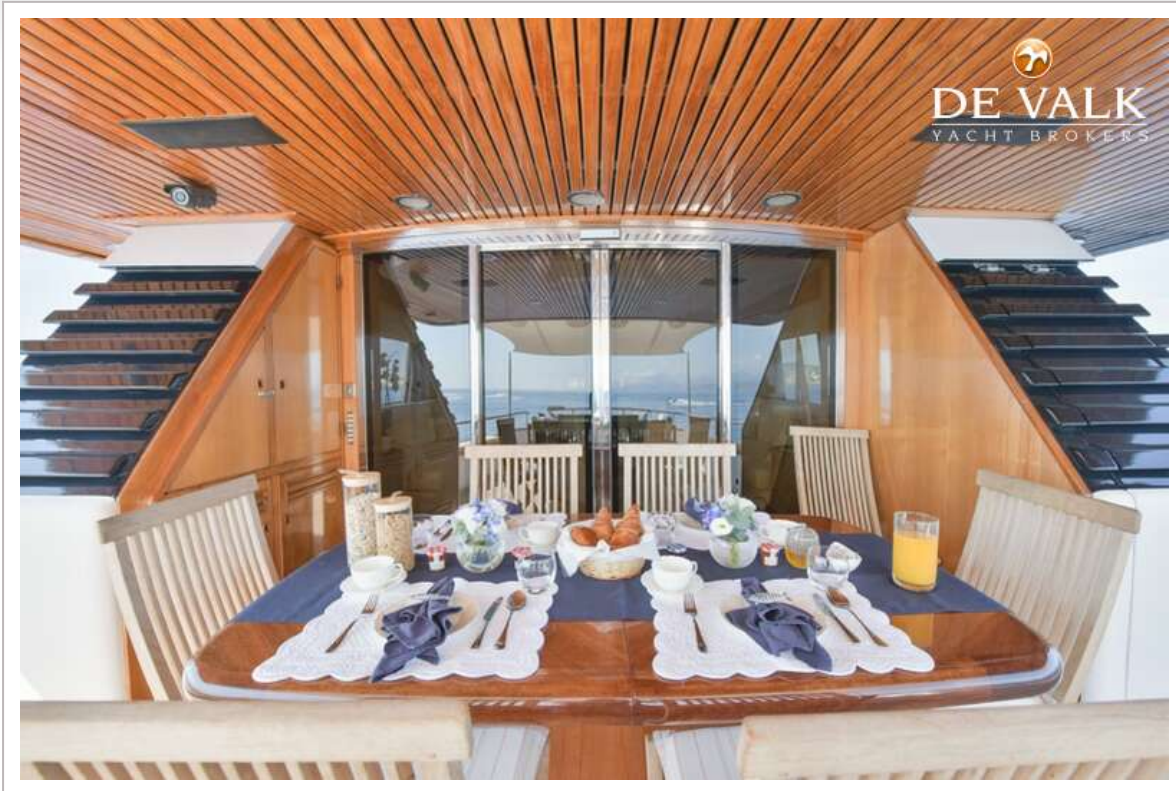
W.A. SOUTER & SONS 34 METER ALLOY



W.A. SOUTER & SONS 34 METER ALLOY



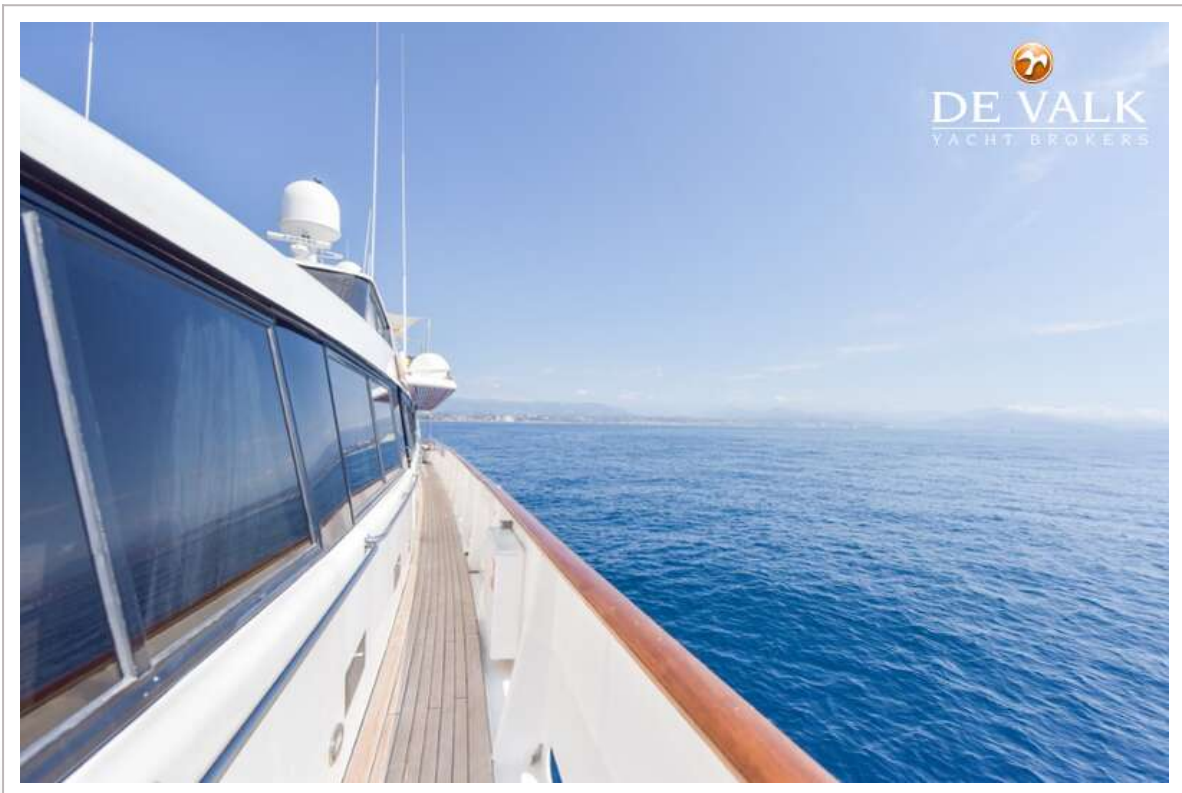
W.A. SOUTER & SONS 34 METER ALLOY



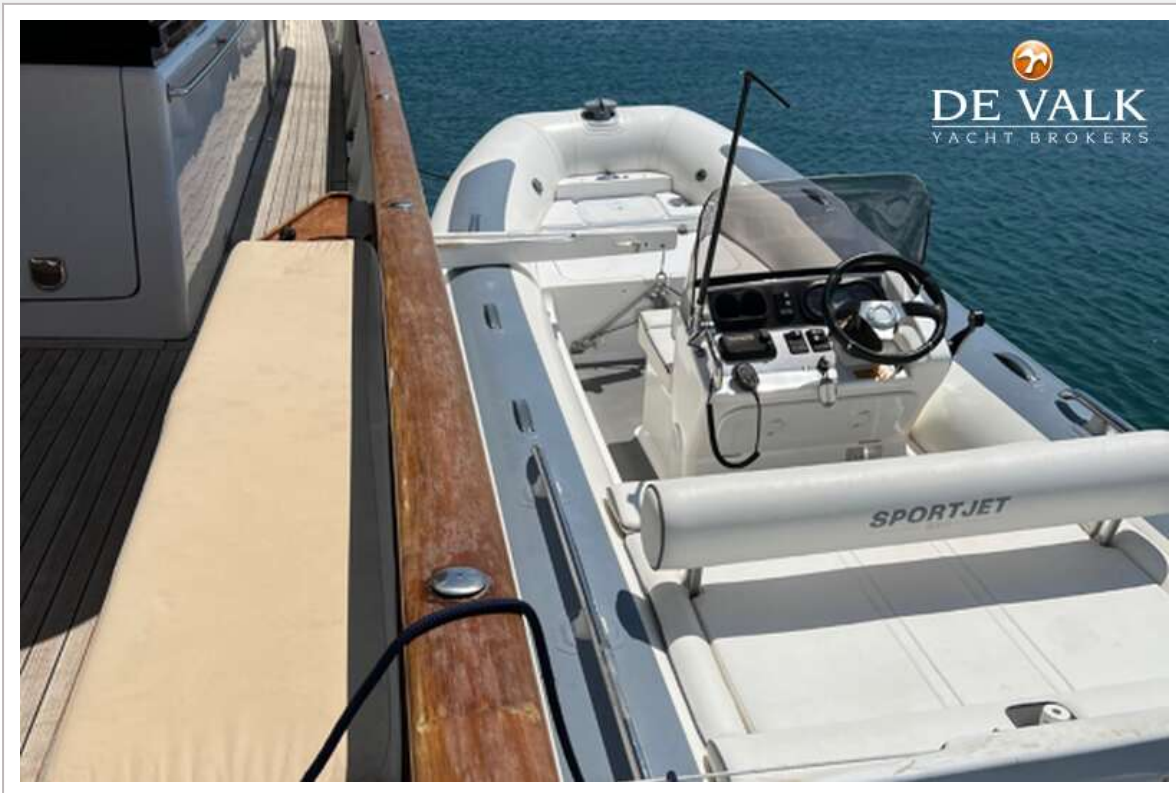
W.A. SOUTER & SONS 34 METER ALLOY



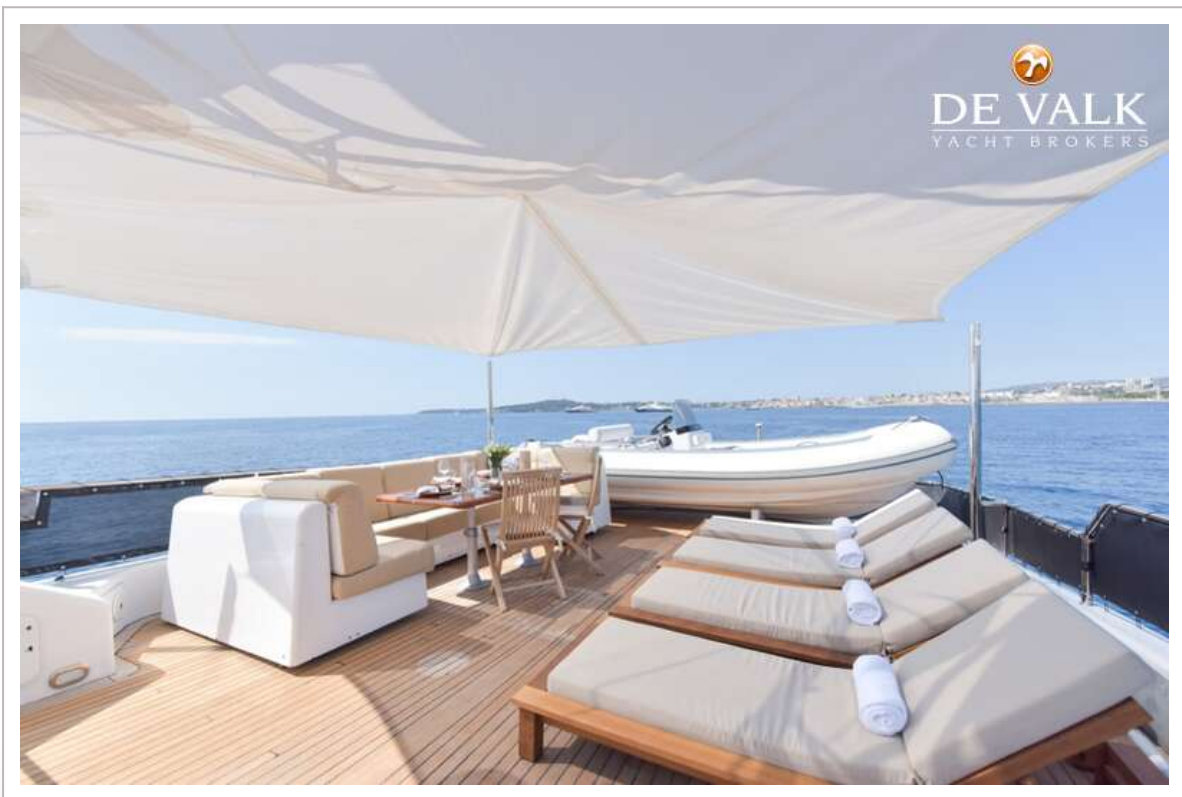
W.A. SOUTER & SONS 34 METER ALLOY



W.A. SOUTER & SONS 34 METER ALLOY



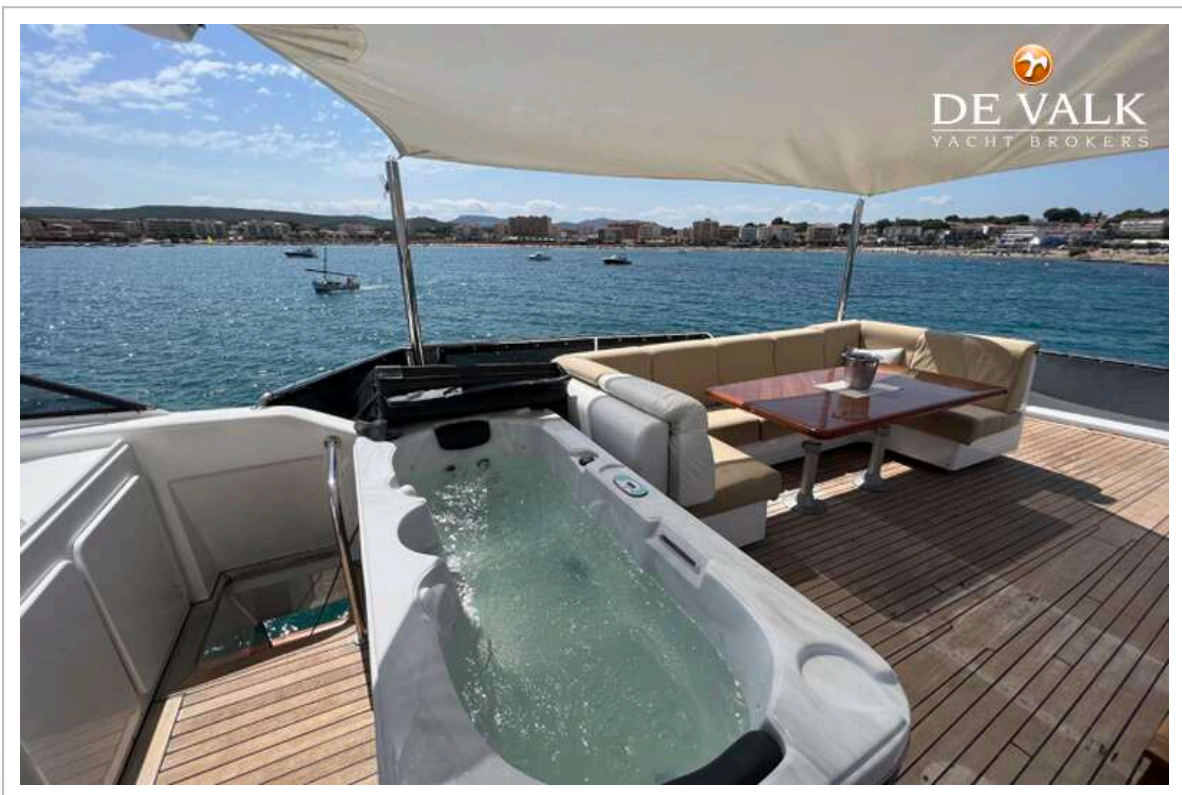
W.A. SOUTER & SONS 34 METER ALLOY



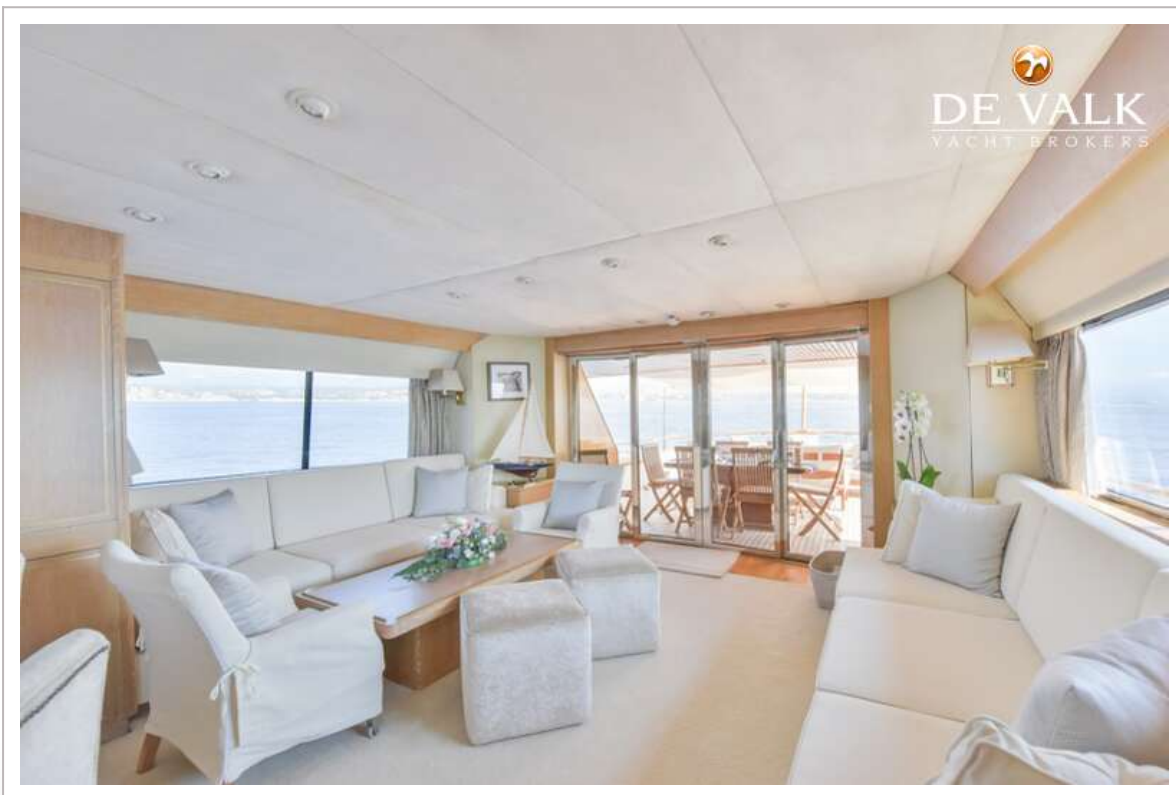
W.A. SOUTER & SONS 34 METER ALLOY



W.A. SOUTER & SONS 34 METER ALLOY



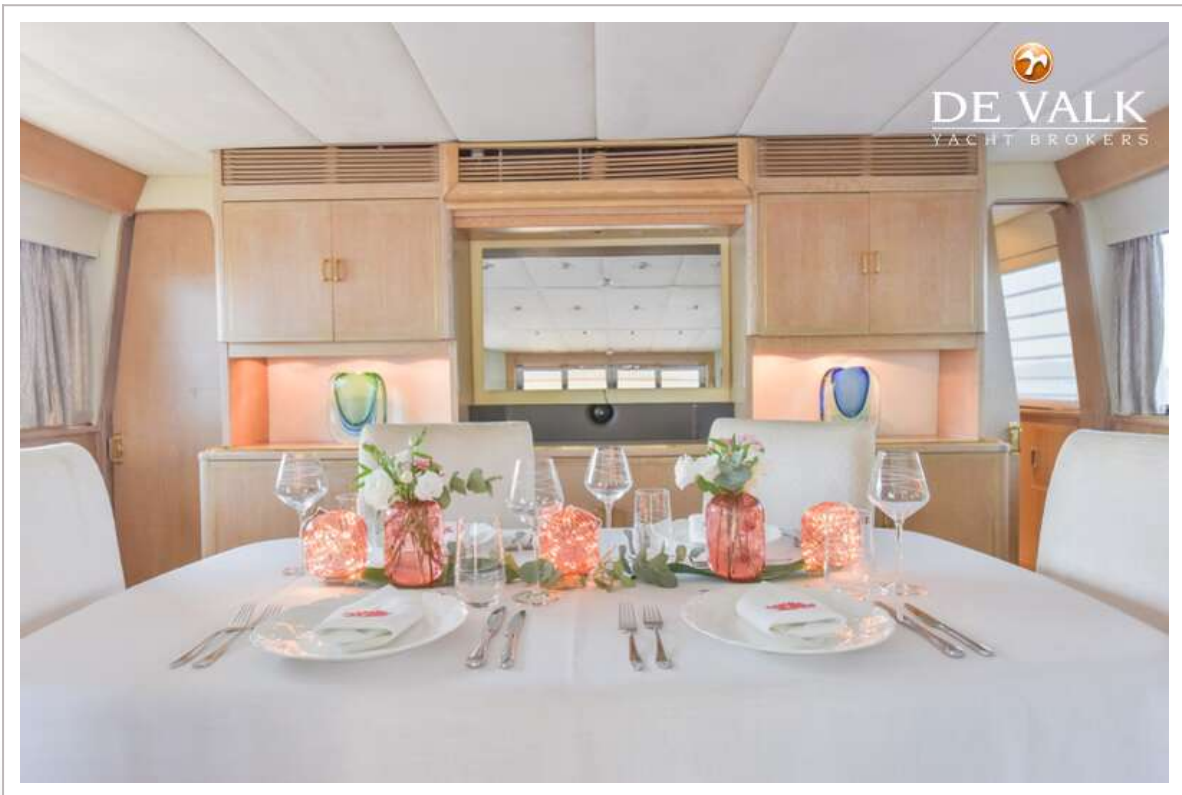
W.A. SOUTER & SONS 34 METER ALLOY

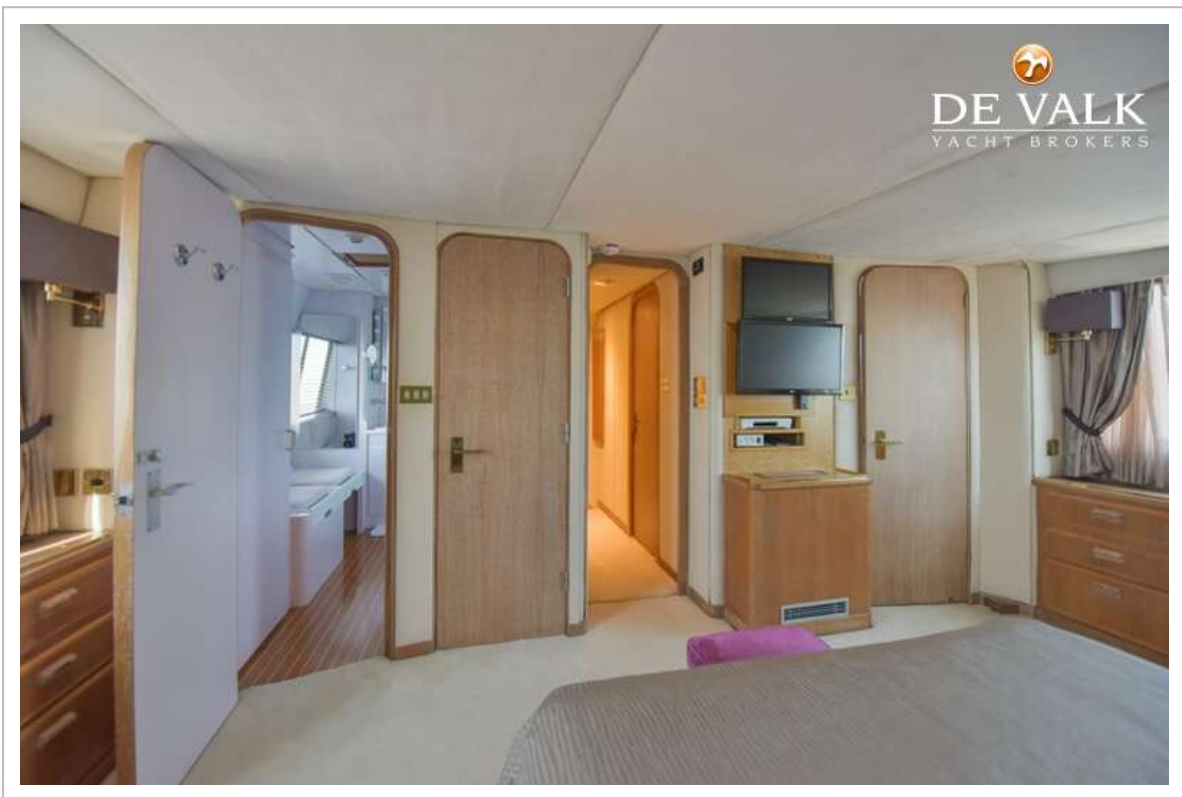


W.A. SOUTER & SONS 34 METER ALLOY

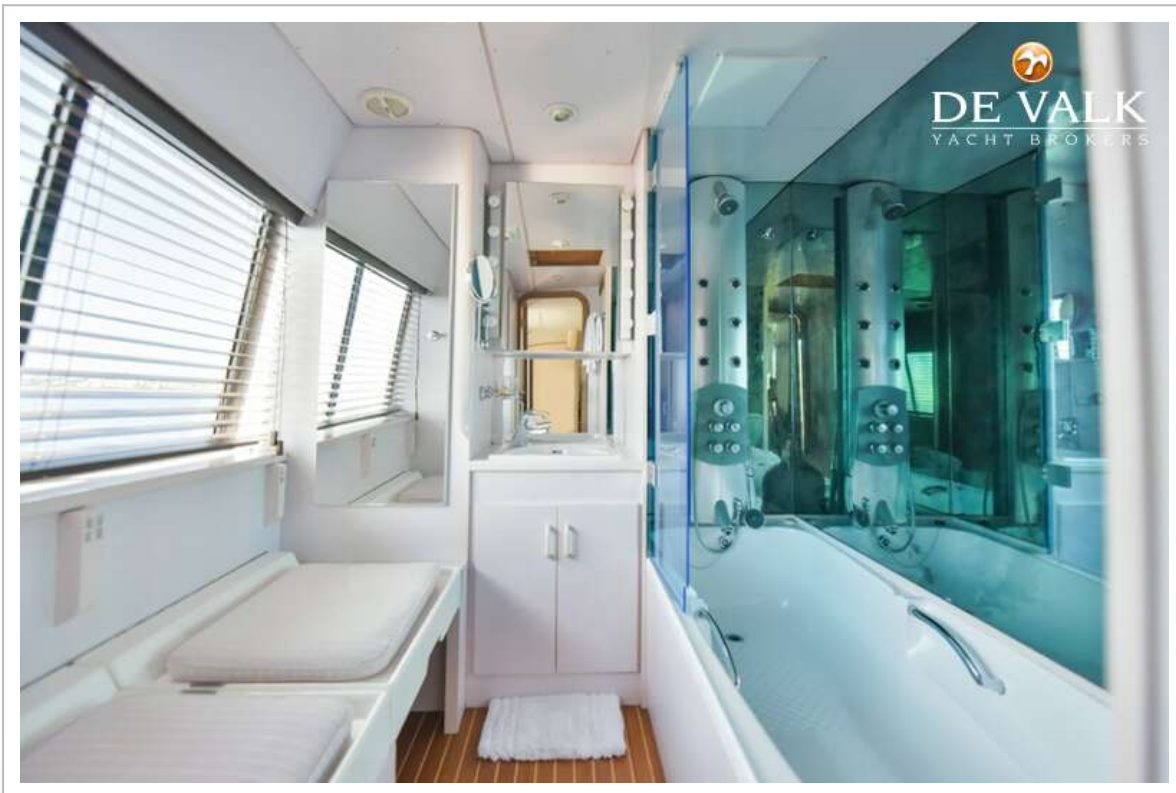
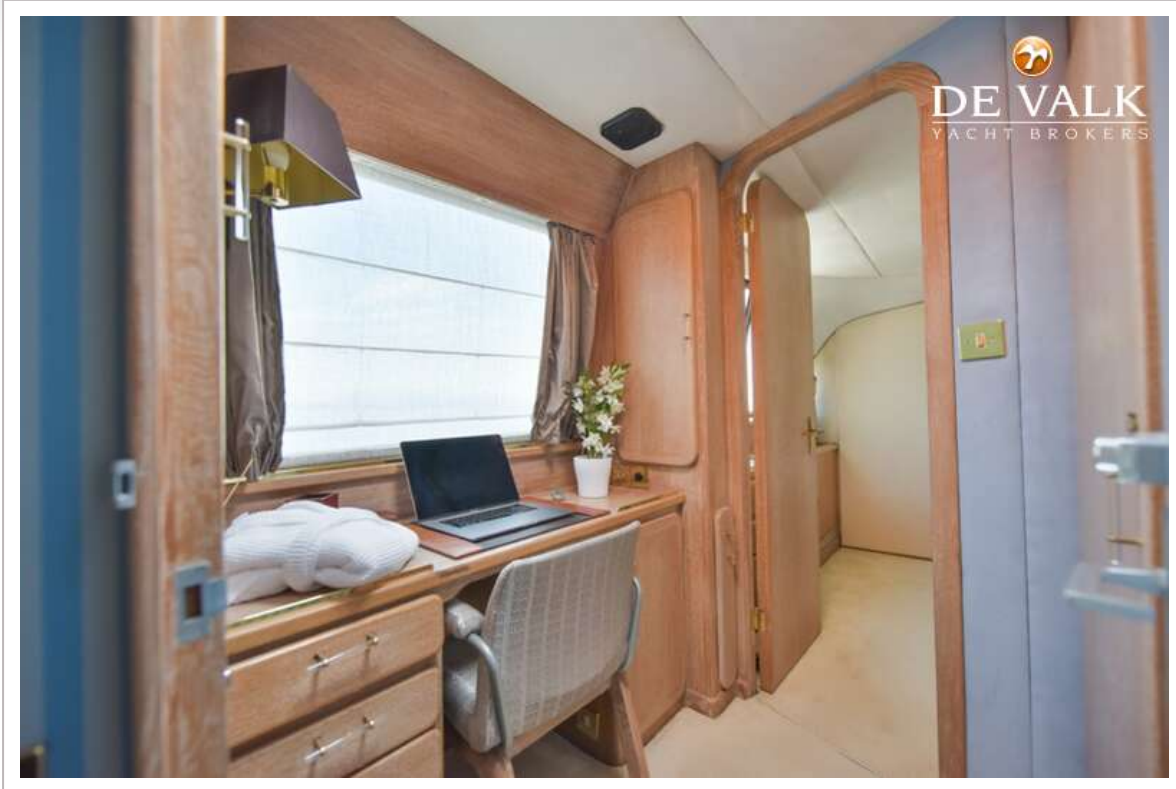


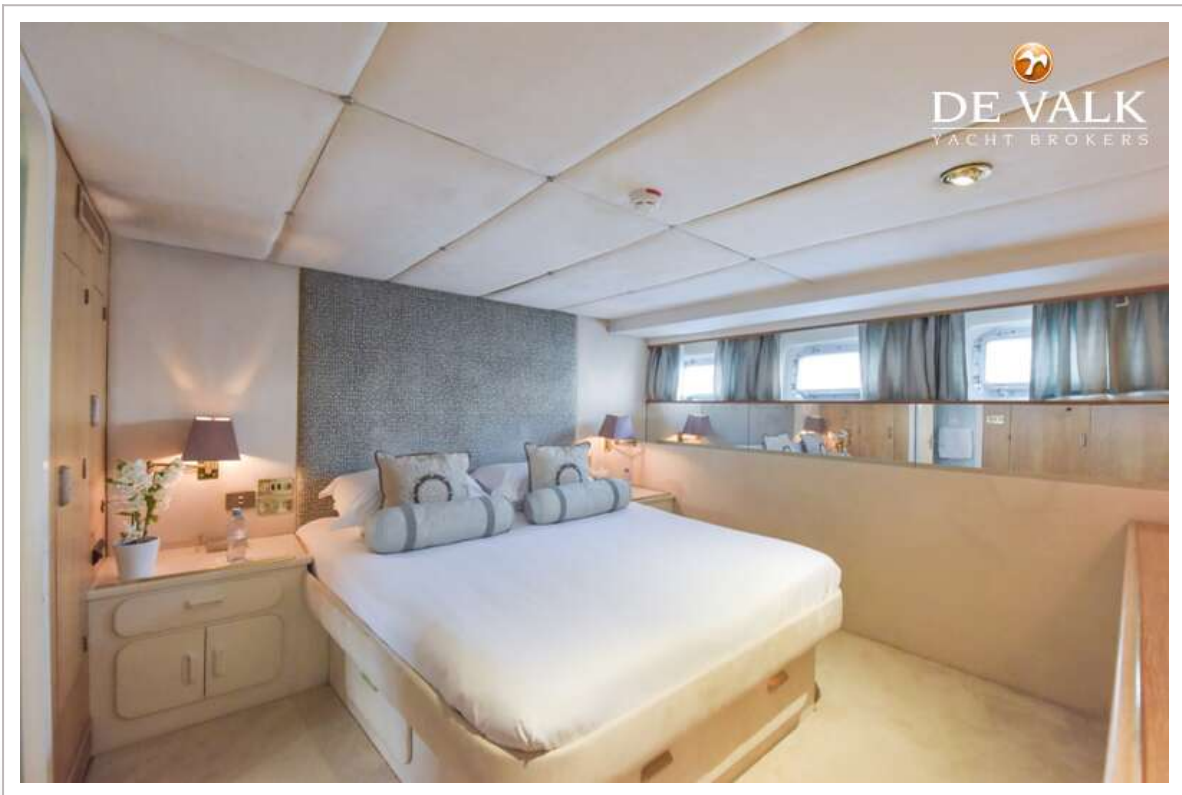
W.A. SOUTER & SONS 34 METER ALLOY

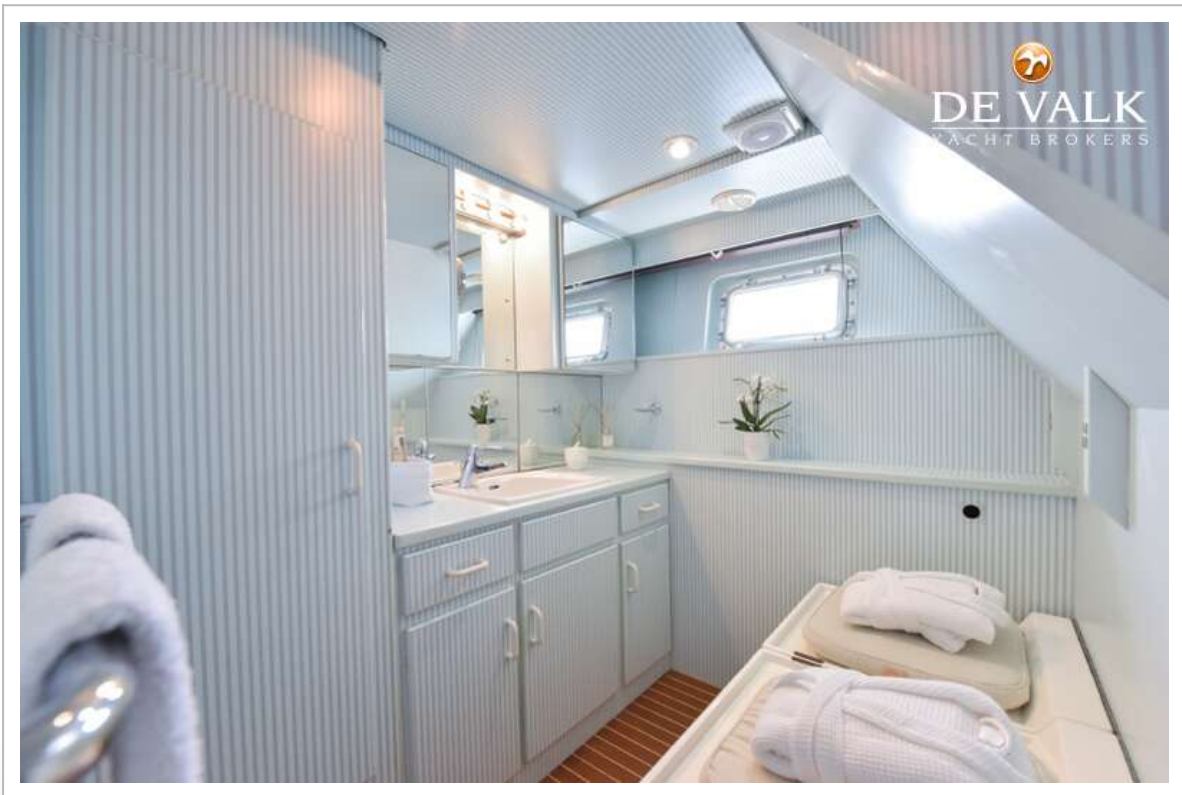




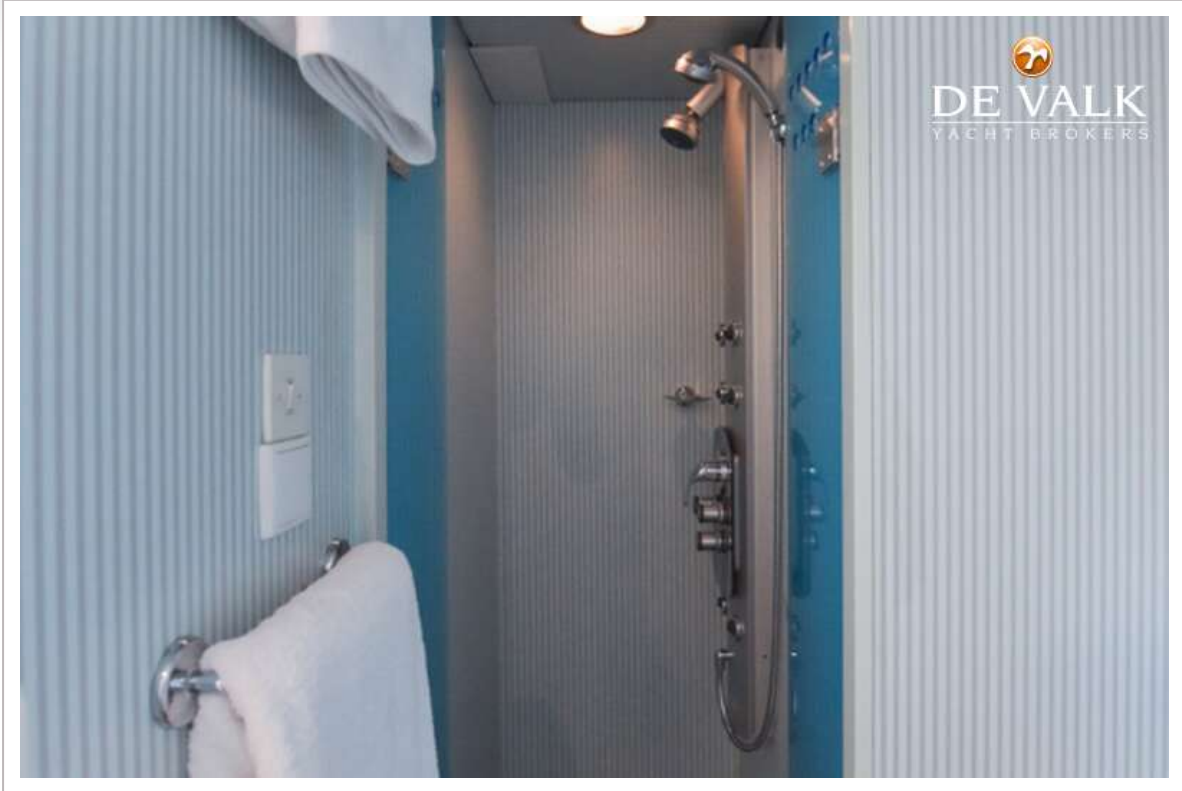
W.A. SOUTER & SONS 34 METER ALLOY







W.A. SOUTER & SONS 34 METER ALLOY



W.A. SOUTER & SONS 34 METER ALLOY

