



DE VALK
YACHT BROKERS



ZEELANDER 7



DE VALK
YACHT BROKERS

ZEELANDER 7

KOMMENTARE DES MAKLERS

The Zeelander 7 combines timeless Dutch craftsmanship with cutting-edge performance. Powered by triple Volvo IPS engines, she reaches up to 40 knots with exceptional stability and whisper-quiet cruising. Her elegant, bespoke interior offers spacious accommodations and premium finishes throughout. With less than 200 engine hours and still under warranty, this yacht is in near-new condition-fully serviced, meticulously maintained, and ready for immediate, turn-key enjoyment on the water.

Nick Lanting

TECHNISCHE DATEN

Maße	20.30 x 6.00 x 1.50 (m)	Werft	Zeelander Yachts
Baujahr	2024	Kabinen	4
Material	GFK	Kojen	7
Motor(en)	3 x Volvo Penta IPS 1350 diesel	PS/kW	3 x 1,000.00 (PS), 736.00 (kW)
Angebotspreis	€ 5.495.000 (MwSt. Nicht bezahlt)	Liegeplatz	Niederlande

KONTAKT

Verkaufsbüro	De Valk Thuishaven	Telefon	+31 35 5829042
Adresse	Marinaweg 8 1361 AC Almere NL	E-Mail	thuishaven@devalk.nl

HAFTUNGSAUSSCHLUSS

Diese Angaben erfolgen nach bestem Wissen, können jedoch nicht garantiert werden.



ZEELANDER 7

ALLGEMEIN

Modell	ZEELANDER 7
Typ	Motoryacht
Rumpflänge (m)	20,30
Breite (m)	6,00
Tiefgang (m)	1,50
Durchfahrtshöhe (m)	5,10
Baujahr	2024
Lancierung	2025
Werft	Zeelander Yachts
Land	Niederlande
Entwerfer	Cor D. Rover
Gewicht (t)	42
CE Norm	A
Rumpfmateriäl	GFK
Rumpffarbe	Grau Porsche Agate Grey Metallic
Rumpfform	Deep-V
Material Aufbauten	GFK
Stossliste	Edelstahl
Deckmaterial	GFK
Deck Finish	Teak
Deck Finish Aufbauten	Antirutsch Belag
Pflicht Bedeckung	Teak
Antifouling (Jahr)	Prop speed coating on propellers and IPS drives
Fenster Einfassung	Edelstahl
Fenster Material	Standard Glas Laminated glass in windshield, aft door, aft window, portholes
Decksluke	Skylight including manually operated blind in master cabin
Bullauge	Edelstahl
Isolation	ja
Radar Träger	Zeelander design dome with stainless steel mast
Treibstofftank (Liter)	Edelstahl 6000, in two tanks



ZEELANDER 7

Füllstandsanzeige (Treibstofftank)	ja
Trinkwassertank (Liter)	Edelstahl 1500, in two tanks
Füllstandsanzeige (Trinkwasser)	ja
Fäkaelien Tank (Liter)	Edelstahl 400
Füllstandsanzeige (Fakaelientank)	ja
Fäkaelien Tankablauf	Deck Verbind. + Uw Linie
Innerhalb Steuerung	ja
Not-Pinne	ja
Weitere Info Rumpf	Double waterline
Weitere Info Farbe und Anstrich	Hull+superstructure: metallic base coat w/ marine UV clear coat
Weitere Info	Water separators dual fuel filters for each engine
Weitere Info	SS boat name and hailing port on transom
Weitere Info	LOA with platform open 22.20m

UNTERKUNFT

Kabinen	4
Kojen	7
Mannschaftskabine	ja
Mannschaftskojen	1
Fussboden	Teak
Offenen Cockpit	ja
Schiebedach	elektrisch
Heizung	ja
Klima Anlage	Klima mit Ruckzyklus In cockpit as well
Dinette	ja
Dinette zum umbauen	ja
Schiebetür zum Cockpit	ja
Kombüse	In cockpit
Arbeitsfläche	Custom
Spülbecken	With mixer hot/cold water tap
Herd	keramisch Four zones



Mikrowelle/Backofen Kombi	ja
Kuhlschrank	2 x
Gefrier Truhe	In cabinet hallway lower deck
Warmwasser System	400 liter
Wasserdruck System	elektrisch
Geschirrspulmaschine	ja
Eismaschine	ja
Eignerkabine	Doppelbett Forward
Länge Bett (m)	Queen size
Kleiderschrank	Regale und hängend
Badezimmer	en suite
Toilet	In bathroom
Toilette System	elektrisch
Handwaschbecken	im Badezimmer
Dusche	getrennt In bathroom
Weitere Info	Vanity desk, smart TV in ceiling, hotel safe
Gästekabine 1	Doppelbett To port
Länge Bett (m)	Queen size, can be split into two single beds
Kleiderschrank	Regale und hängend
Badezimmer	en suite
Toilette	In bathroom
Toilette System	elektrisch
Handwaschbecken	im Badezimmer
Dusche	getrennt In bathroom
Weitere Info	Smart TV
Gästekabine 2	Doppelbett To starboard
Länge Bett (m)	Queen size
Kleiderschrank	Regale und hängend
Badezimmer	en suite
Toilette	In bathroom
Toilette System	elektrisch
Handwaschbecken	im Badezimmer



ZEELANDER 7

Dusche	getrennt In bathroom
Weitere Info	Smart TV
Gästekabine 3	Einzelbett Crew cabin
Kleiderschrank	Regale und hängend
Badezimmer	ja
Toilette	en suite
Toilette System	elektrisch
Handwaschbecken	in der Kabine
Dusche	ja
Weitere Info	Smart TV
Waschmaschine/Trockner Kombi	ja
Tender garage	Hydraulic door, electric winch, water tap for tender flush
Weitere Info	U-lounge (incl. ss boat name) on aft deck with two stool bar lay

MASCHINEN

Motoranzahl	3
Marke	Volvo Penta
Typ	IPS 1350
PS	1000
kW	736
Kraftstoffart	Diesel
Installiert im Jahr	2024
Höchstgeschwindigkeit (Kn)	40
Marschgeschwindigkeit (Kn)	32
Verbrauch (l/h)	255
Reichweite (nm)	3050
Motorstunden	196
Kühlungssystem Motor	indirekte Wärmetauscher
Antrieb	IPS
Motor bedienung	elektrisch Second docking station to starboard side cockpit
Gewende getriebe	hydraulic



ZEELANDER 7

Bugschraube	ja
Exhaust	wassergekühlt
Propeller Typ	fest
Propellerblätter	4+3
Hand Bilgenpumpe	1 x
Elektrische Bilgenpumpe	3 x, plus 3 Zeelander custom built dry bilge systems
Bilge Alarm	ja
Elektrische Anlage	12 V / 24 V / 230 V
Generator	17,5 kVA / 50 Hz
Batterien	ja
Starterbatterie	2x 12V (= 24V) for each engine
Versorgungsbatterie	1 x 12 V, 2x 12 V (= 24V)
Generatorbatterie	1 x 12 V
Batterie Ladegerat	ja
Dioden-Batterie-Koppler	ja
Landstrom	Electric cable reel PS & STB side with s/s cable guide
Trenn transformator	ja
Trimklappen	Interceptor (trim) system
Weitere Info	Indicated consumption ist at 26 kts, Indicated range is at 7 kts
Weitere Info	Volvo Penta cruiser control, low-speed mode, DPS
Weitere Info	Volvo Active Corrosion Protection system (ACP kit)

NAVIGATION

Elektrisches Kompas	Volvo Penta plus handheld
Multi Control Display	Three Garmin 19" touch screen displays
Tiefenanziege	ja
Logge	ja
UKW	ja
Autopilot	Volvo Penta
Ruderwinkel Anzeige	ja
Radar	Garmin 24" HD



GPS	ja
Plotter	ja
AIS Transceiver	AIS B
Kamera	Front and rear facing, readout on plotter
Navigation Beleuchtung	ja
Weitere Info	Garmin glass bridge system with three 19" touch screens

AUSRÜSTUNG

Feste Fenster	ja
Feste Haube	ja
Bimini	Electrical controlled sun awning on aftdeck
Sonnenschirm	Bimini extension for bow deck with stainless steel supports
Cockpit Polster	ja
Cockpit Tisch	Table with two s/s pedestals, converts to lounge
Badeplattform	Hydraulic
Badeleiter	ja
Heck-Tur	ja
Gangway	Hydraulic passarelle
Heckdusche	Shower (hot/cold) with 2.5m shower hose
Anker	80 kg
Ankerkette	80 m, eck/anchor wash connection with hose in chain locker
Ankerwinde	elektrisch Reversible electric anchor winch
Gangspill	Two (2) stainless steel mooring winches
Deckwasche	Built-in Pure Water Wash System including washing equipment
Beiboot	Williams 325 turbojet tender including release system
See Reling	Edelstahl
Zupackenschiene (aufbauten)	Edelstahl
Bugkorb	ja
Schwimvesten	ja
Rettungsboje	Man overboard Life Sling with 100ft floating line
Scheibenwischer	Heavy duty wipers with interval and integrated nozzles



Horn	Luftdruck Kahlenberg horn D330
Fenderkissen	8 x
Festmacher	6 x
TV	High gloss painted cabinet with TV mounted on a slide down lift
Radio	Fusion, high-end audio system with speakers, woofers, amps
Subwoofer	ja
Lautsprecher im Pflicht	ja
Lautsprecher im Kabin	ja
Feuerloscher	ja
Feuerloscher in Maschine Raum	ja
Automatische Löschesystem	ja
Weitere Info	Audio zones on aft deck, bow deck, wheelhouse, all cabins
Weitere Info	WiFi router
Weitere Info	RGB mood lights, Underwater lights 8 x



ZEELANDER 7

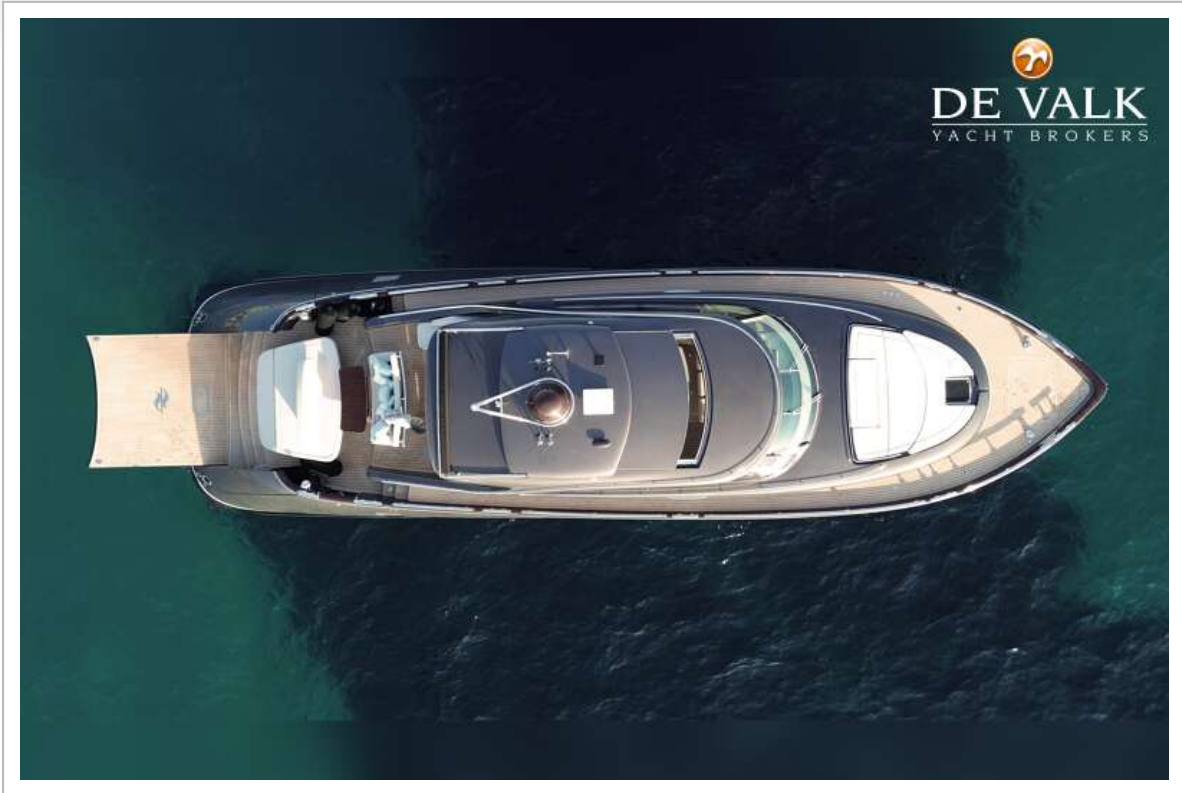


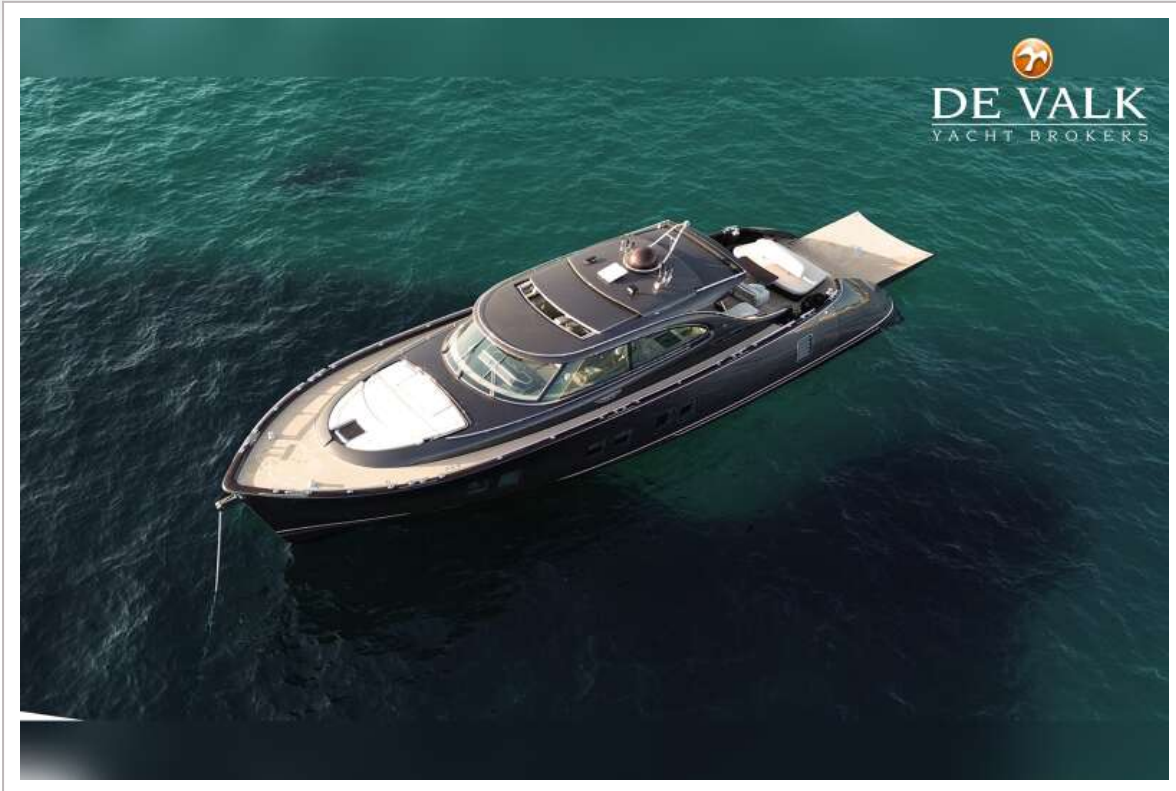
ZEELANDER 7



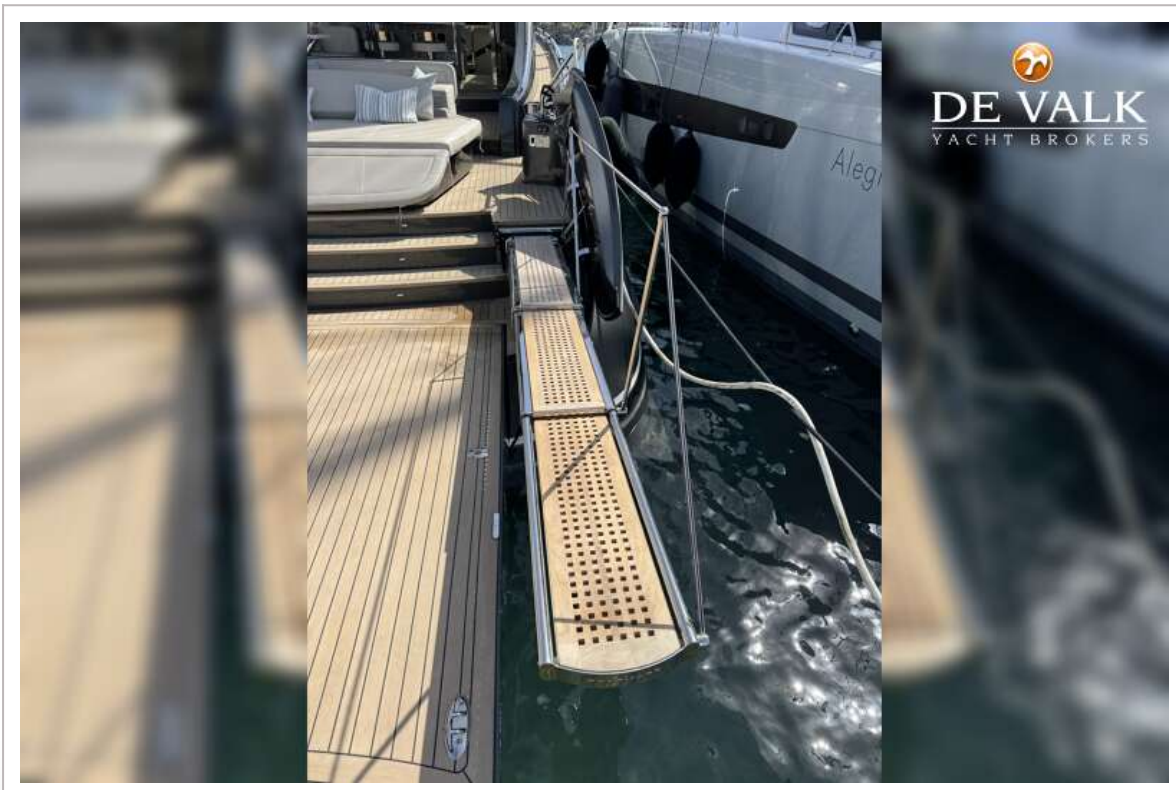


ZEELANDER 7





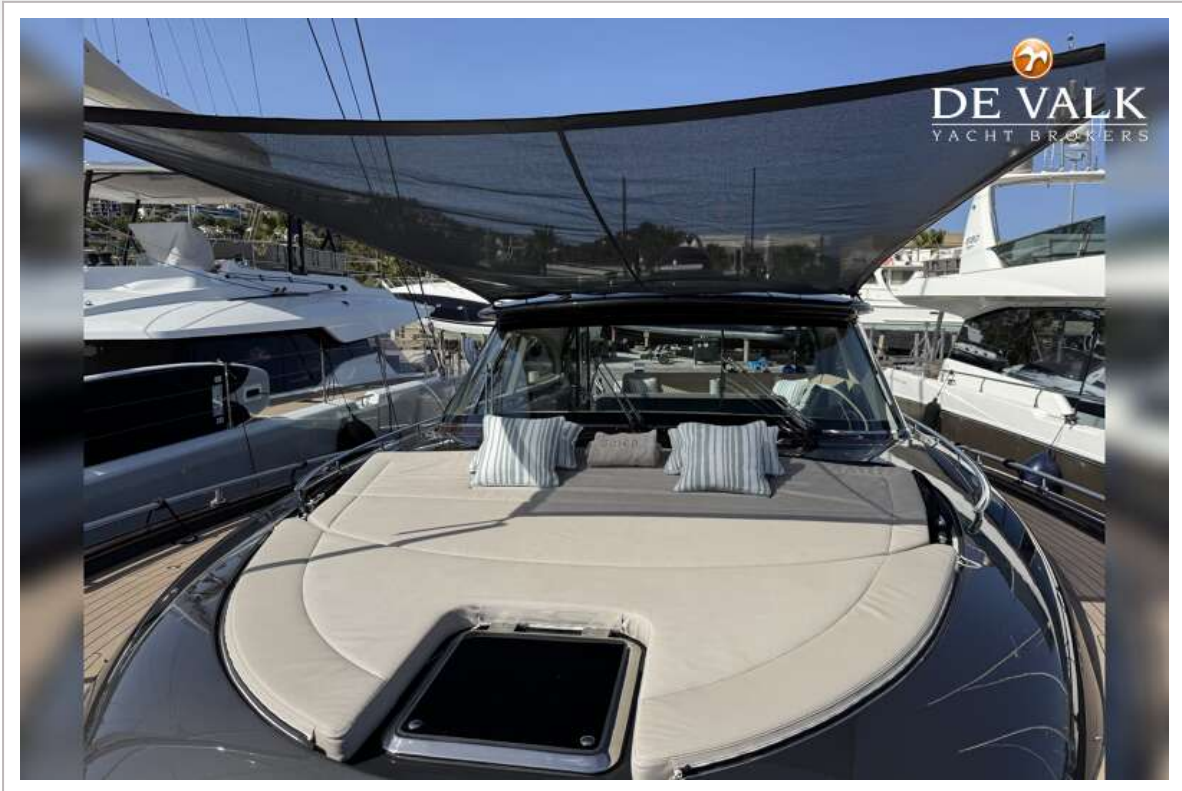
ZEELANDER 7



ZEELANDER 7



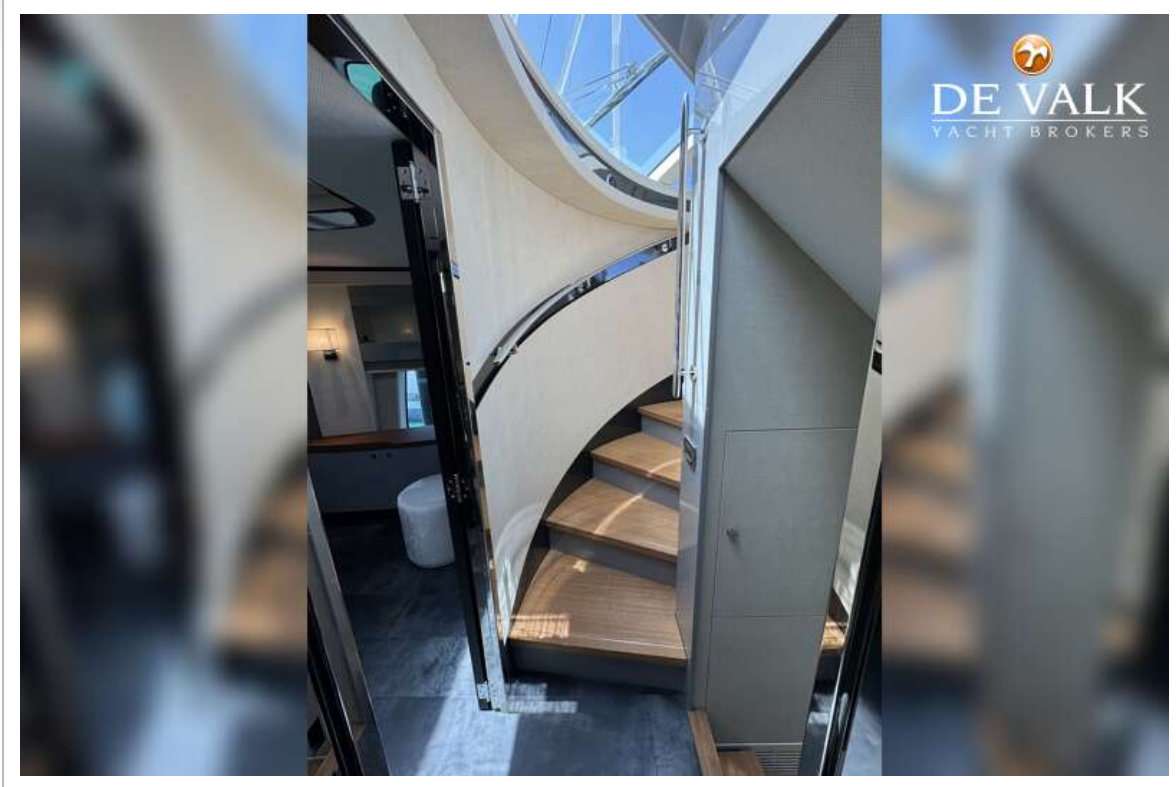
ZEELANDER 7



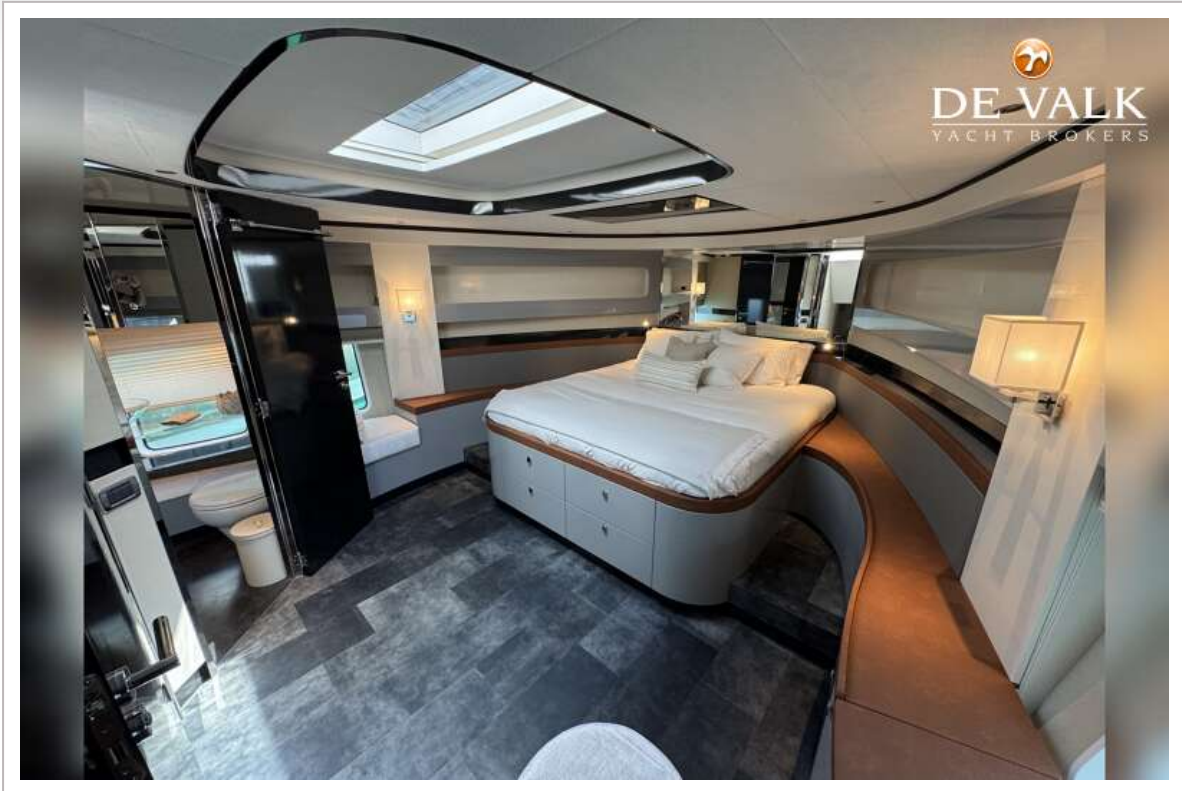
ZEELANDER 7



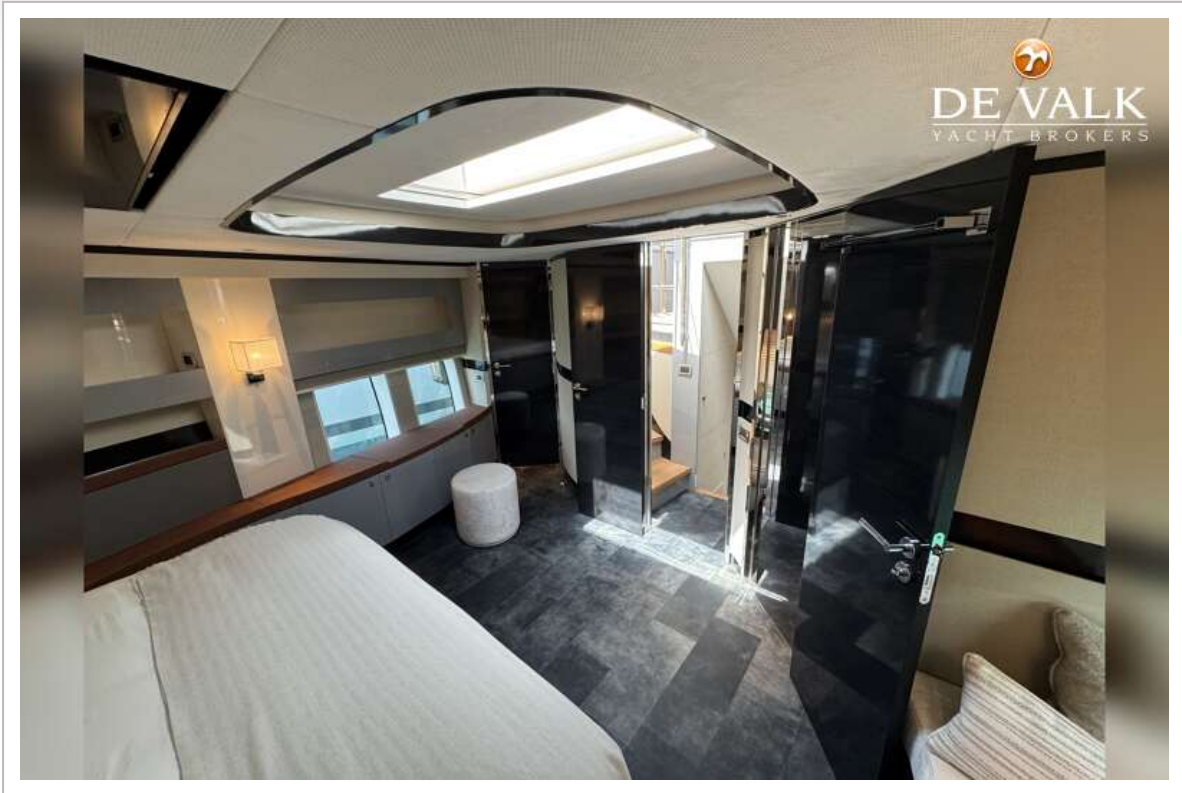
ZEELANDER 7



ZEELANDER 7



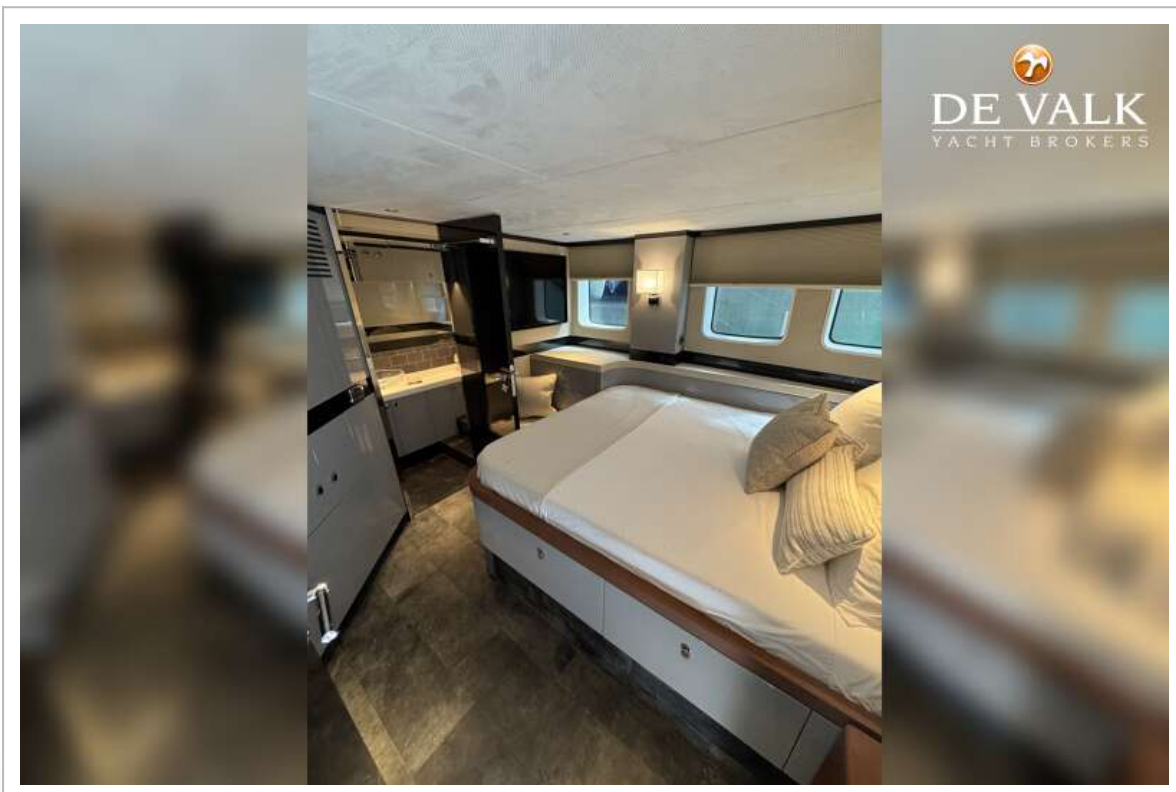
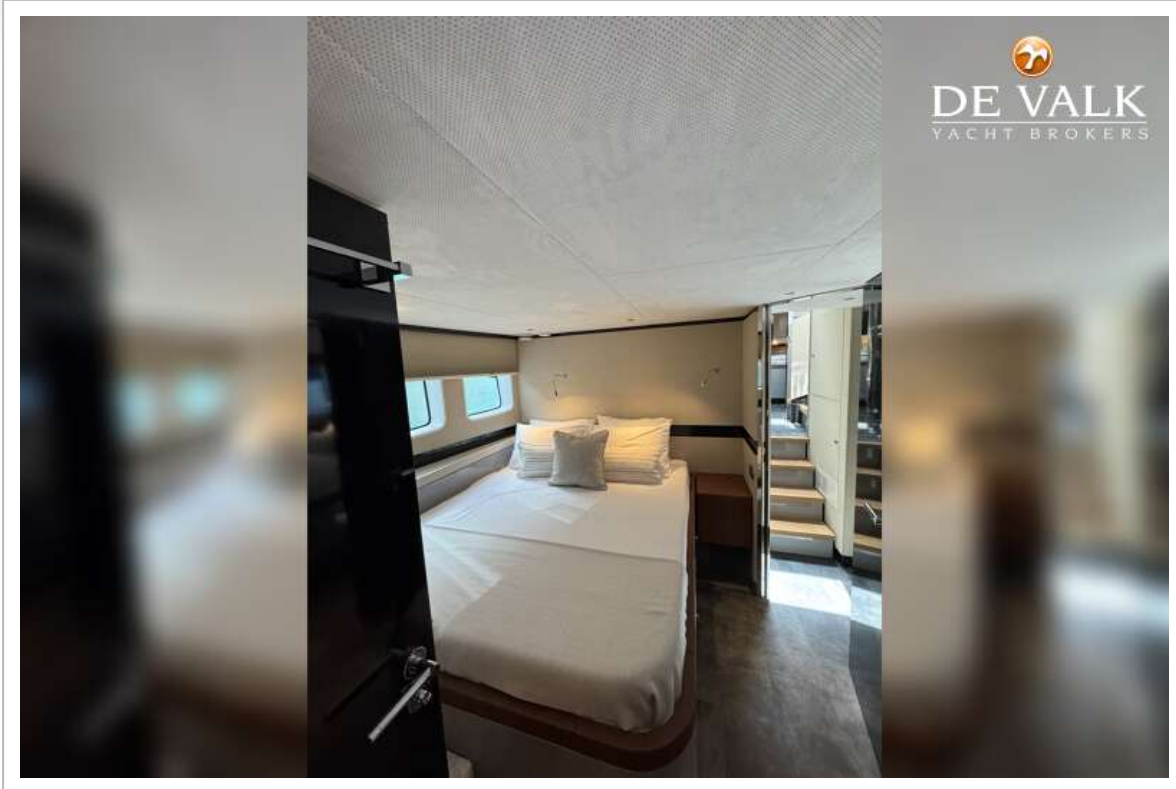
ZEELANDER 7



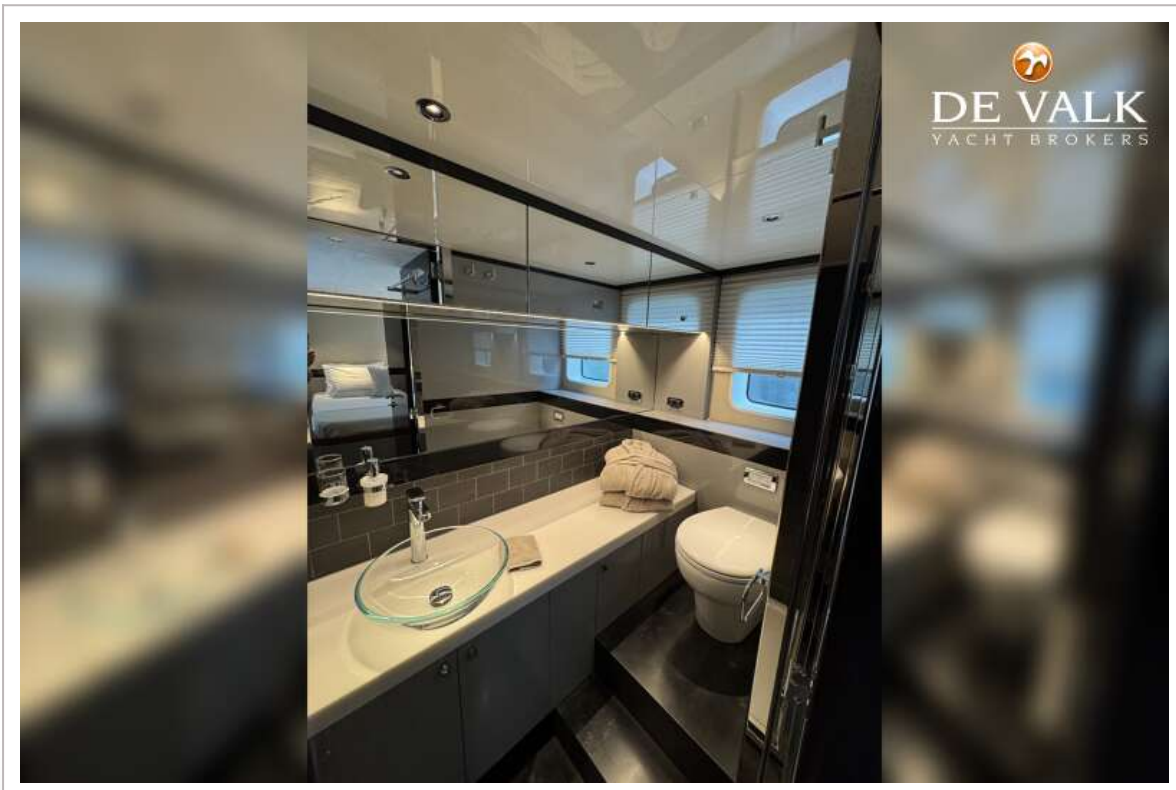
ZEELANDER 7



ZEELANDER 7



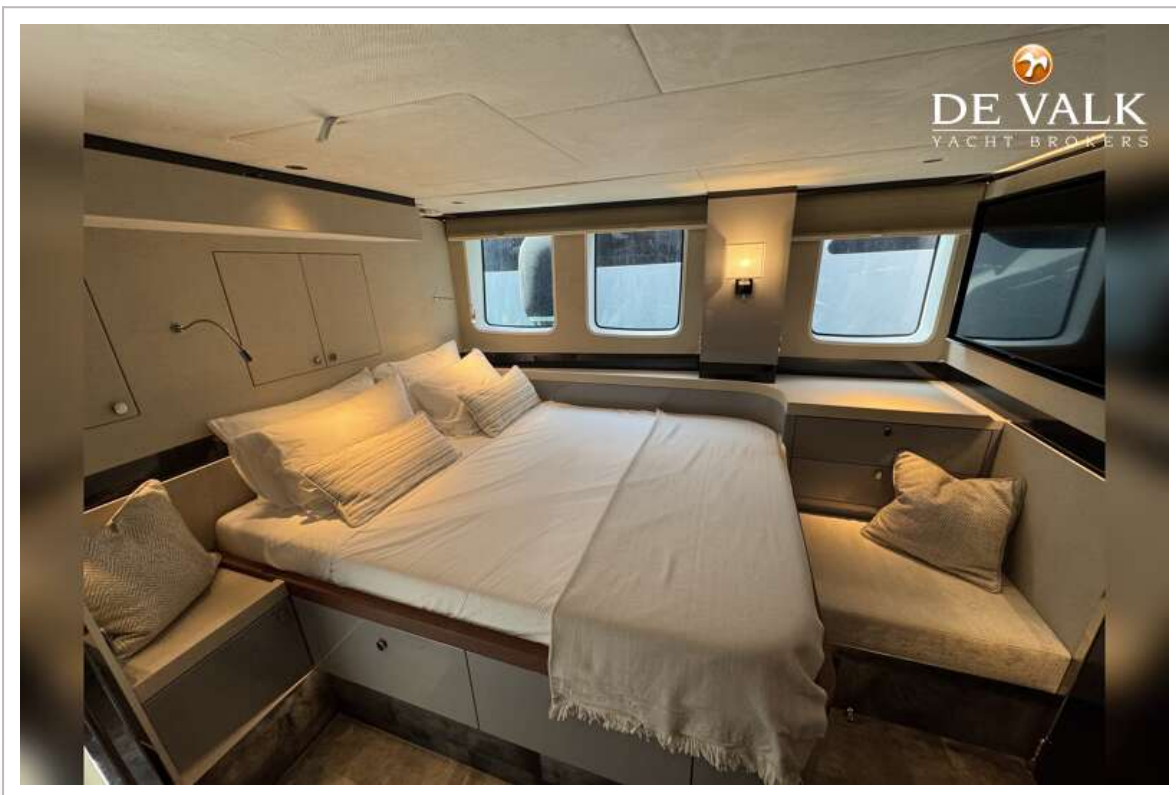
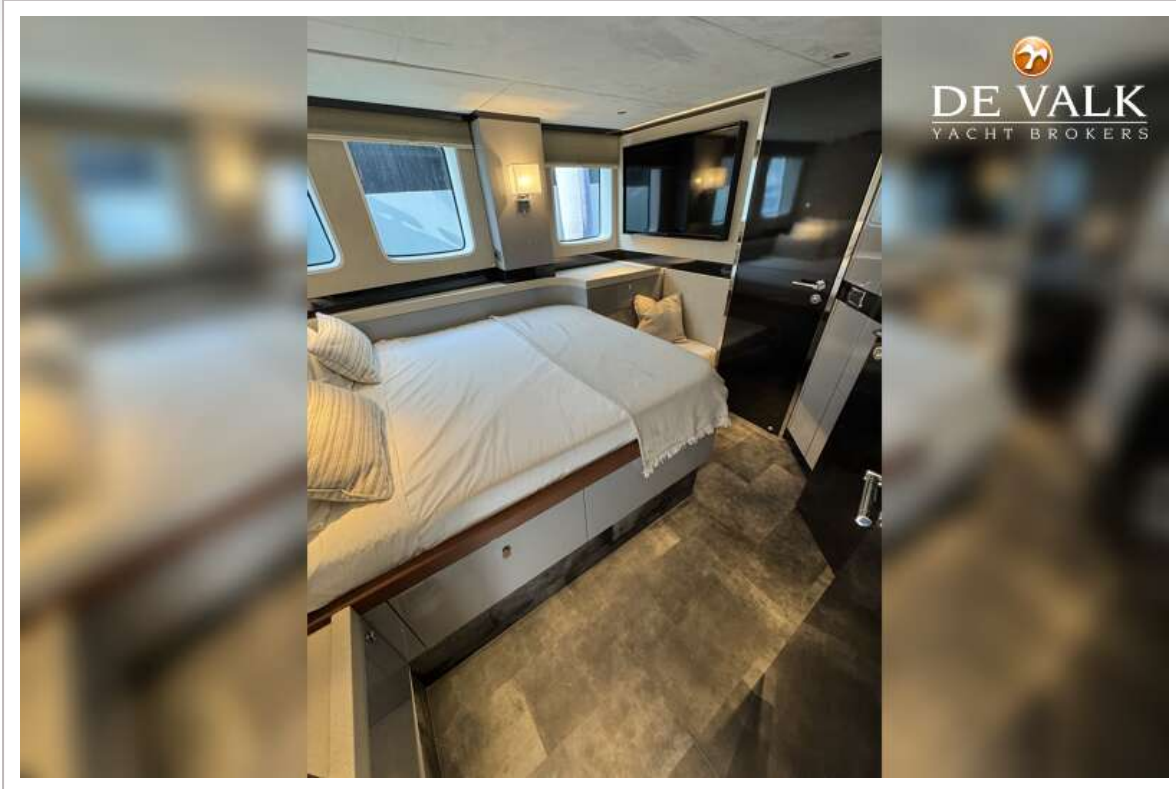
ZEELANDER 7



ZEELANDER 7



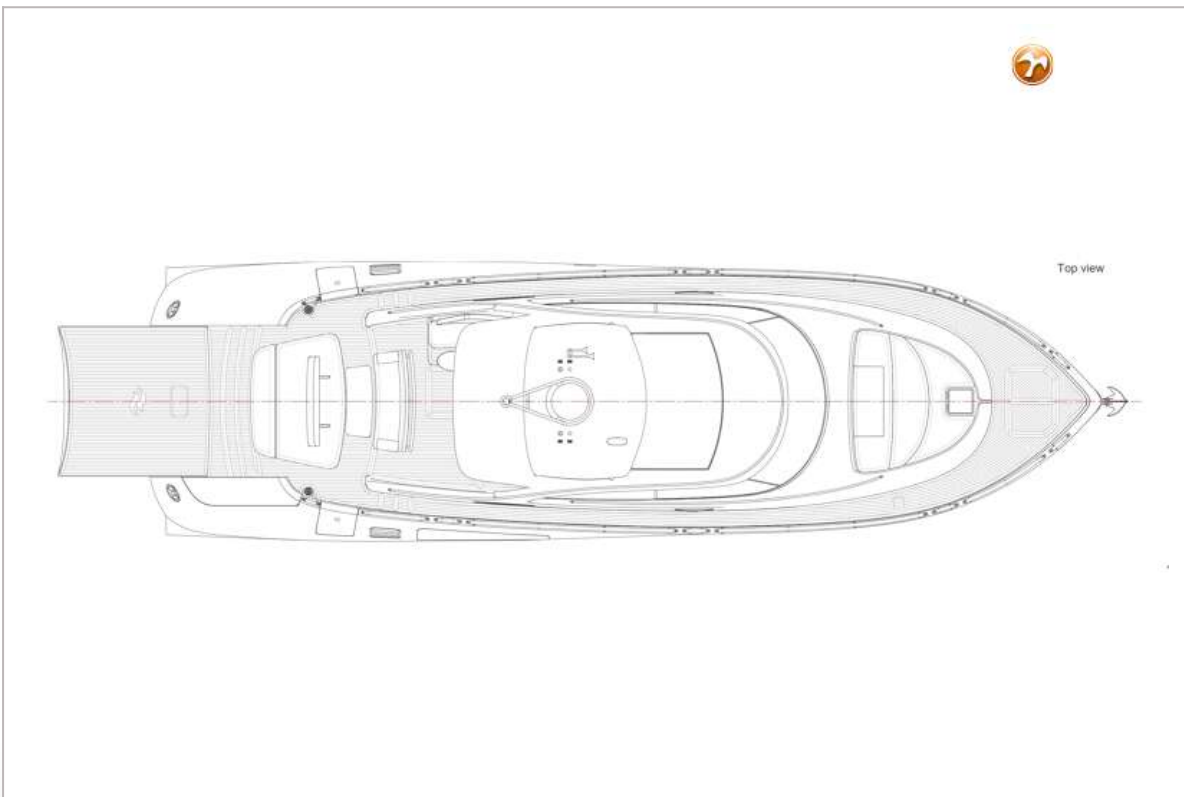
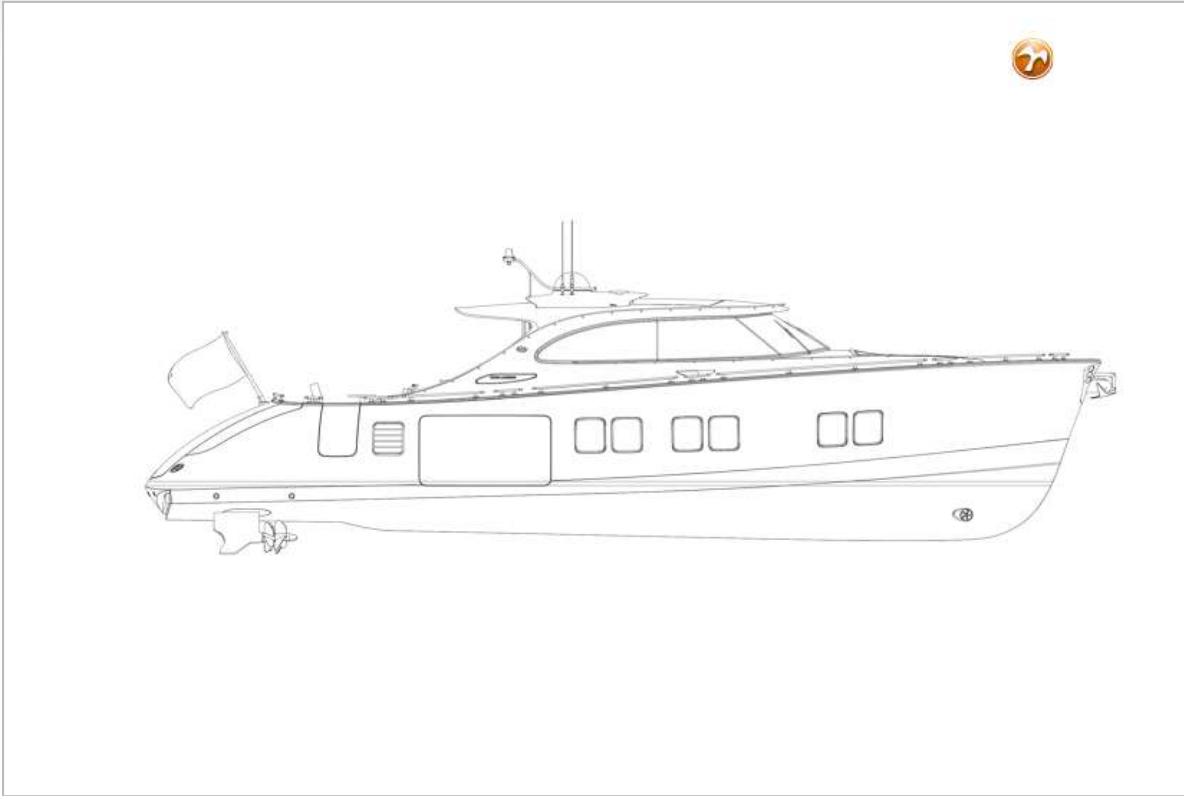
ZEELANDER 7



ZEELANDER 7



ZEELANDER 7



ZEELANDER 7

