



HARMONY 47



DE VALK
YACHT BROKERS

KOMMENTARE DES MAKLERS

This Harmony 47 combines comfort, practical cruising design, and solid French construction by Groupe Poncin Yachts (former Dufour). Known for her spacious saloon, generous cabins, and safe deck layout, the Harmony 47 is ideal for extended passages or relaxed family sailing. Well maintained and with significant investments by the current owner, she is ready for her next adventures. This Harmony 47 is located in Nieuwpoort, Belgium on shore and can be visited by appointment.

Joris van de Rijt

TECHNISCHE DATEN

Maße	14.39 x 4.25 x 2.10 (m)	Werft	Groupe Poncin Yachts
Baujahr	2007	Kabinen	3
Material	GFK	Kojen	6
Motor(en)	1 x Volvo Penta D2-75 diesel	PS/kW	75.00 (PS), 55.20 (kW)
Angebotspreis	€ 115.000 (MwSt. Bezahlt)	Liegeplatz	elsewhere / nicht im Verkaufsbüro

KONTAKT

Verkaufsbüro	De Valk Belgium	Telefon	+32 586 80 218
Adresse	1401 PT Nieuwpoort BE	E-Mail	belgium@devalk.nl

HAFTUNGSAUSSCHLUSS

Diese Angaben erfolgen nach bestem Wissen, können jedoch nicht garantiert werden.



ALLGEMEIN

Modell	HARMONY 47
Typ	Segelyacht
Rumpflänge (m)	14,39
Breite (m)	4,25
Tiefgang (m)	2,10
Durchfahrtshöhe (m)	18,30
Stehhöhe (m)	1,95
Baujahr	2007
Werft	Groupe Poncin Yachts
Land	Frankreich
Entwerfer	Alain Mortain & Yannis Mavrikios
Gewicht (t)	10,6
Ballast (Ton)	Blei 3,5
CE Norm	A
Rumpfmateri al	GFK
Rumpffarbe	Weiß With blue striping
Rumpfform	Rundspant
Art Kiel	Flossen Kiel mit Wulst
Material Aufbauten	GFK
Deckmaterial	GFK
Deck Finish	Antirutsch Belag
Deck Finish Aufbauten	Antirutsch Belag
Pflicht Bedeckung	Teak
Antifouling (Jahr)	2026
Dorado Belufter	2 x
Fenster Einfassung	Aluminium
Fenster Material	Perspex
Decks Luke	3 x
Treibstofftank (Liter)	200
Füllstandsanzeige (Treibstofftank)	ja



Trinkwassertank (Liter)	500
Füllstandsanzeige (Trinkwasser)	ja
Fäkaelien Tank (Liter)	2 x (one is disconnected)
Fäkaelien Tankablauf	Deck Verbind. + Uw Linie
Radsteuerung	Lewmar
Not-Pinne	ja
Weitere Info Rumpf	Underwaterbody + keel new primer & antifouling 2021
Weitere Info	New teak foot rail 2021

UNTERKUNFT

Kabinen	3
Kojen	6
Fussboden	Holzabdruck
Standhöhe Salon (m)	1,95
Heizung	Diesel Heißluft Eberspacher
Kartentisch	ja
Achterkabine	2 x
Dinette	ja
Kombüse	ja
Arbeitsfläche	Corian
Spülbecken	Edelstahl
Herd	Gas 2 burner
Ofen	ja
Kuhlschrank	Toploader 160L
Warmwasser System	220V + Motor
Wasserdruck System	elektrisch
Eignerkabine	Doppelbett
Länge Bett (m)	2,00 x 1,40
Kleiderschrank	Regale und hängend
Badezimmer	en suite
Toilet	en suite Seperate



Toilette System	handbetrieb
Handwaschbecken	auf der Toilette
Dusche	en suite Seperate
Gästekabine 1	Doppelbett Port side
Länge Bett (m)	1,95 x 1,50
Kleiderschrank	Regale und hängend
Badezimmer	gemeinsam
Toilette	gemeinsam
Toilette System	handbetrieb
Handwaschbecken	im Badezimmer
Dusche	gemeinsam
Gästekabine 2	Doppelbett Starbord side
Länge Bett (m)	1,95 x 1,50
Kleiderschrank	Regale und hängend

MASCHINEN

Motoranzahl	1
Marke	Volvo Penta
Typ	D2-75
PS	75
kW	55.20
Kraftstoffart	Diesel
Installiert im Jahr	2007
Motorstunden	434
Kühlungssystem Motor	indirekte Wärmetauscher
Antrieb	Schraubenwelle
Motor bedienung	Seilzug Kabel
Bugschraube	elektrisch Vetus
Propeller Typ	Segelstellung Max Prop
Propellerblätter	4
Material Propellerwelle	Edelstahl



Propellerwelle schmierung	Wasser Volvo Seal + shaft bearing (2019)
Hand Bilgenpumpe	ja
Elektrische Bilgenpumpe	ja
Elektrische Anlage	12V / 230V
Starterbatterie	ja
Versorgungsbatterie	2 x 160 Ah (2025)
Bugschraubebatterie	(2025)
Batterie Ladegerat	Victron
Landstrom	mit Kabel
Weitere Info	All through hull fittings + seacocks replaced 2021

NAVIGATION

Kompass	Plastimo
Tiefenanziege	Raymarine (2021)
Logge	Raymarine (2021)
Windlupe anzeige	Raymarine (2021)
Tochter anzeige	Raymarine (2021)
UKW	Standard Horizon GX1700E
Portabel UKW	Standard Horizon HX890
Autopilot	Furuno
Radar	ja
Plotter	Raymarine Axiom 9 (2021)
AIS Empfänger	ja
AIS Transponder	Raymarine AIS 700 with splitter
Navigation Beleuchtung	ja

AUSRÜSTUNG

Spritzverdek	(2015) new windows 2023
Bimini	(2024)
Winterplane	From mast to cockpit
Cockpit Tisch	Foldable



Badeplattform	Foldable
Badeleiter	Edelstahl
Heckdusche	Hot + cold
Anker	Delta
Ankerkette	50 m
Ankerwinde	elektrisch Lewmar
Beiboot	aufblasbar Honwave
Ausserborder	Honda 2,3
See Reling	Draht/Seil
Zupackenschiene (aufbauten)	Teak
Seiten-Einstieg Seereling	2 x
Rettungsinsel	Container 4 persons
Letzte Wartung Rettungsinsel	2022-2027
Rettungsboje	ja
Markierboje	ja
Fenderkissen	ja
Festmacher	(2024)
TV	With DVB-T antenna in mast
Uhr - Barometer	ja
Feuerloscher	ja

RIGG

Rig	Fraktionell
Stehendes Gut	Drahtseil
Marke Mast	VMG Soromap
Material Mast	Aluminium
Salings	2 sets
Großsegel-Persenning	Lazybag (2024)
Latten traveller	(with new Facnor Facslide mastrail 2024)
Durchelatted großsegel	(2012) + original mainsail
Genua	(2012)



Rollreiffanlage	Facnor (2021)
Gennaker	With Furling system
Reff Vorrichtung	Schnell-1-Lein-Reffsystem
Baumniederhohler	Gasdruckfeder
Genua Schotwischen	2 x Harken 48 ST
Fall Winschen	1 x Harken 48 ST + 1 x Harken 48 ST Electric
Gennaker-Baum	Fixed for Gennaker + Anchor



HARMONY 47



HARMONY 47



HARMONY 47



HARMONY 47



HARMONY 47



HARMONY 47



HARMONY 47



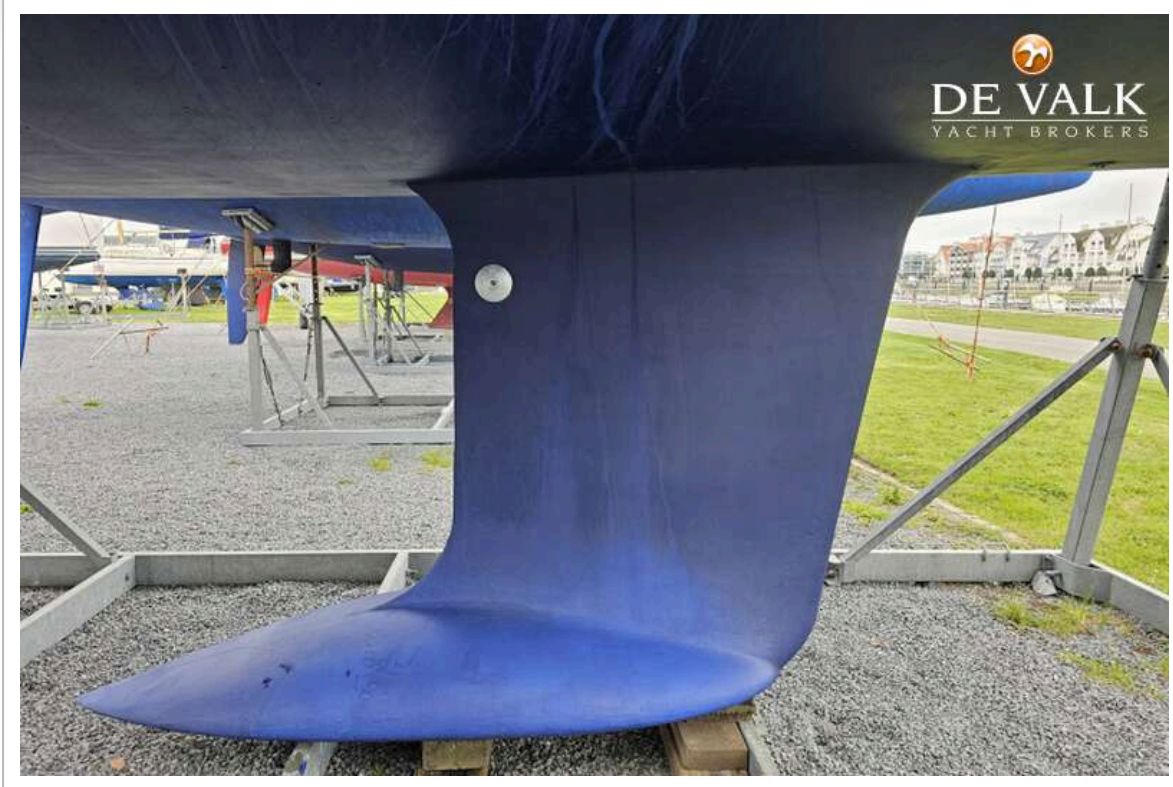
HARMONY 47



HARMONY 47



HARMONY 47



HARMONY 47



HARMONY 47

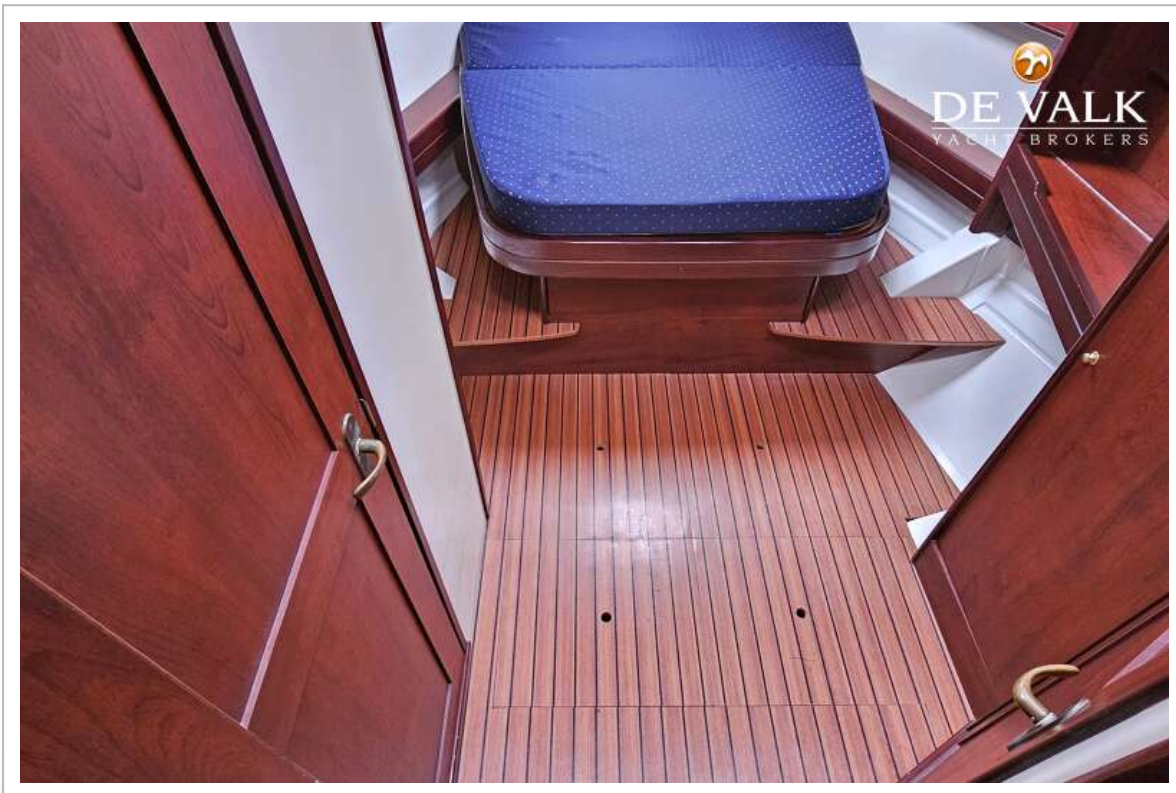


HARMONY 47

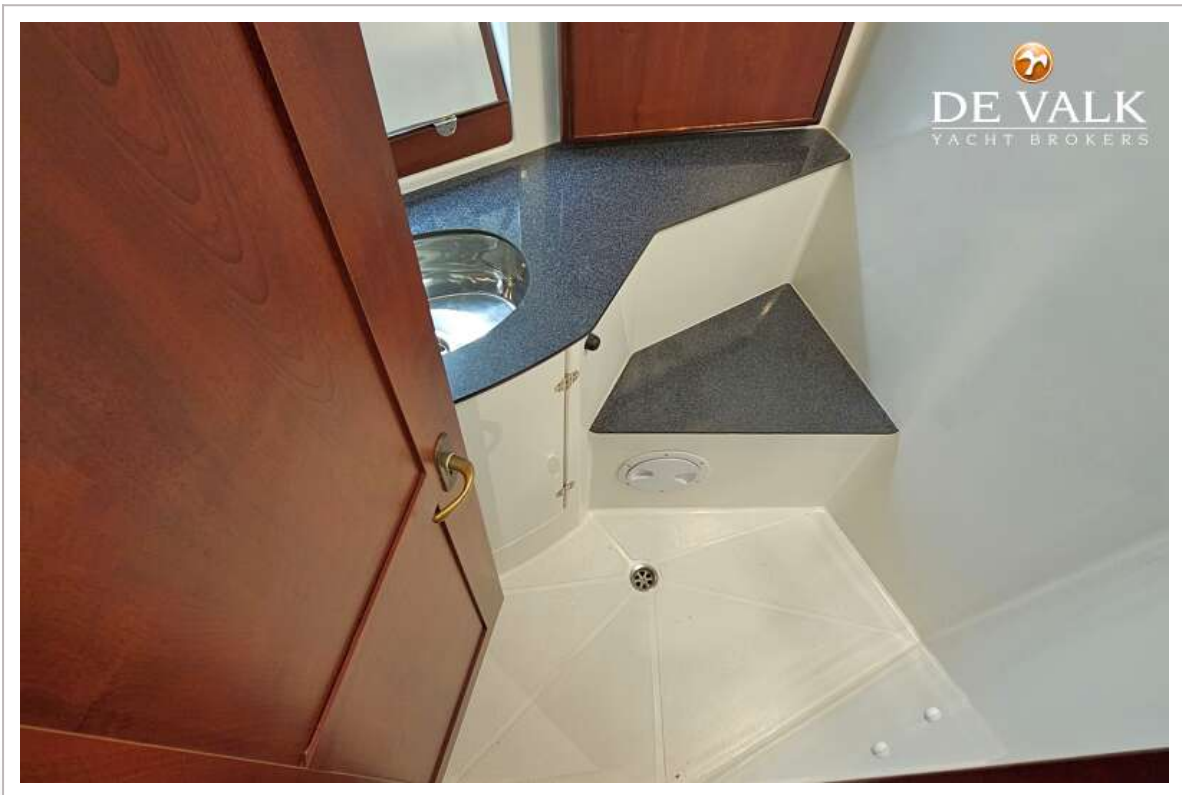
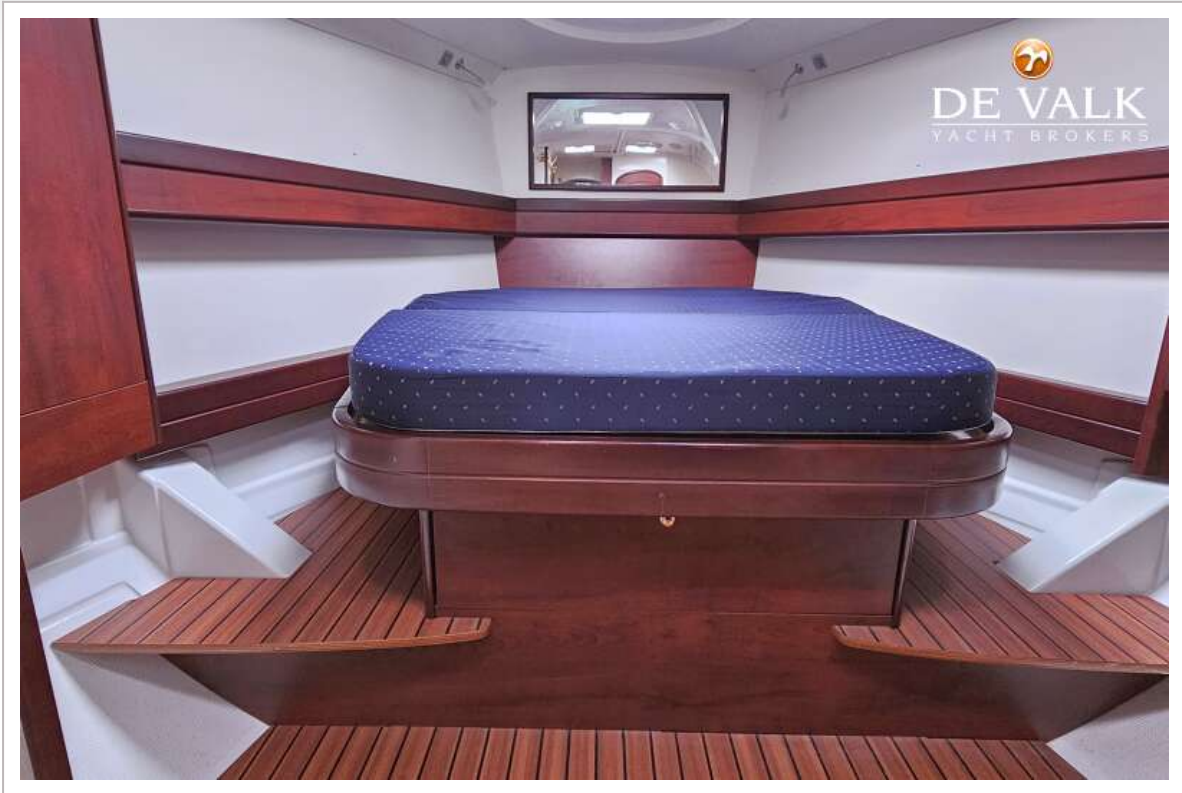




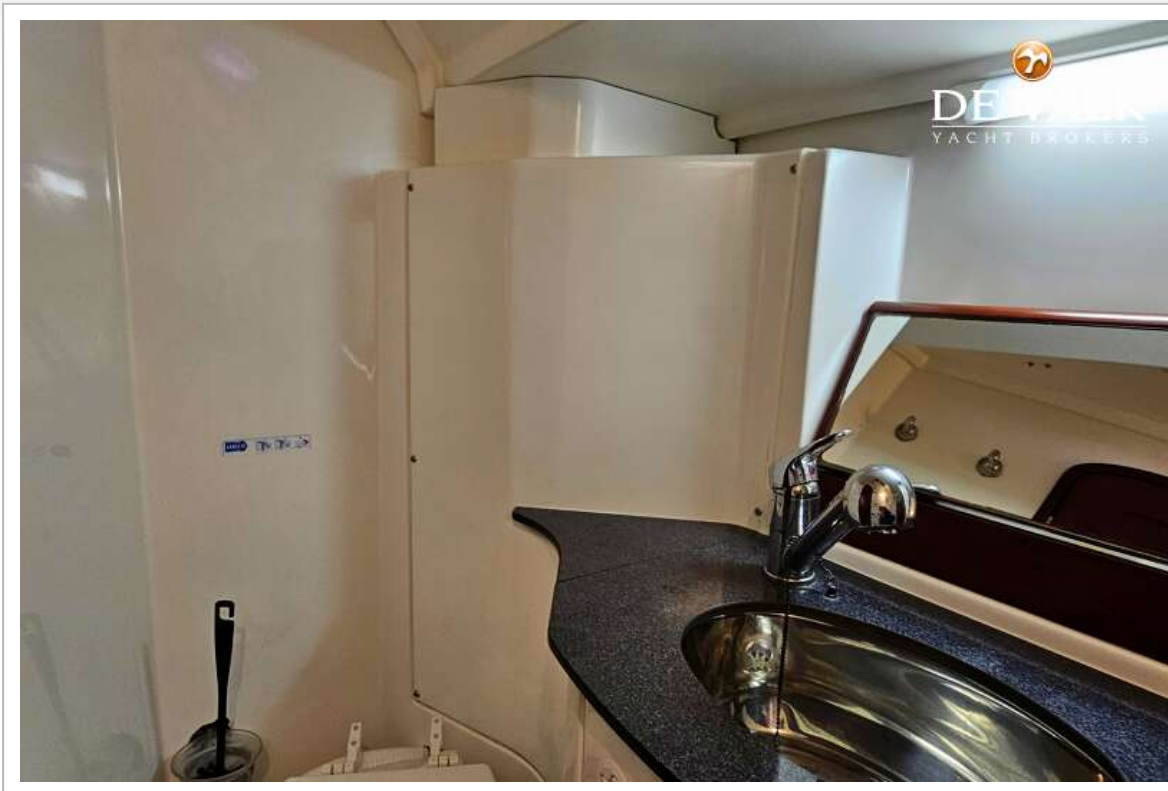
HARMONY 47



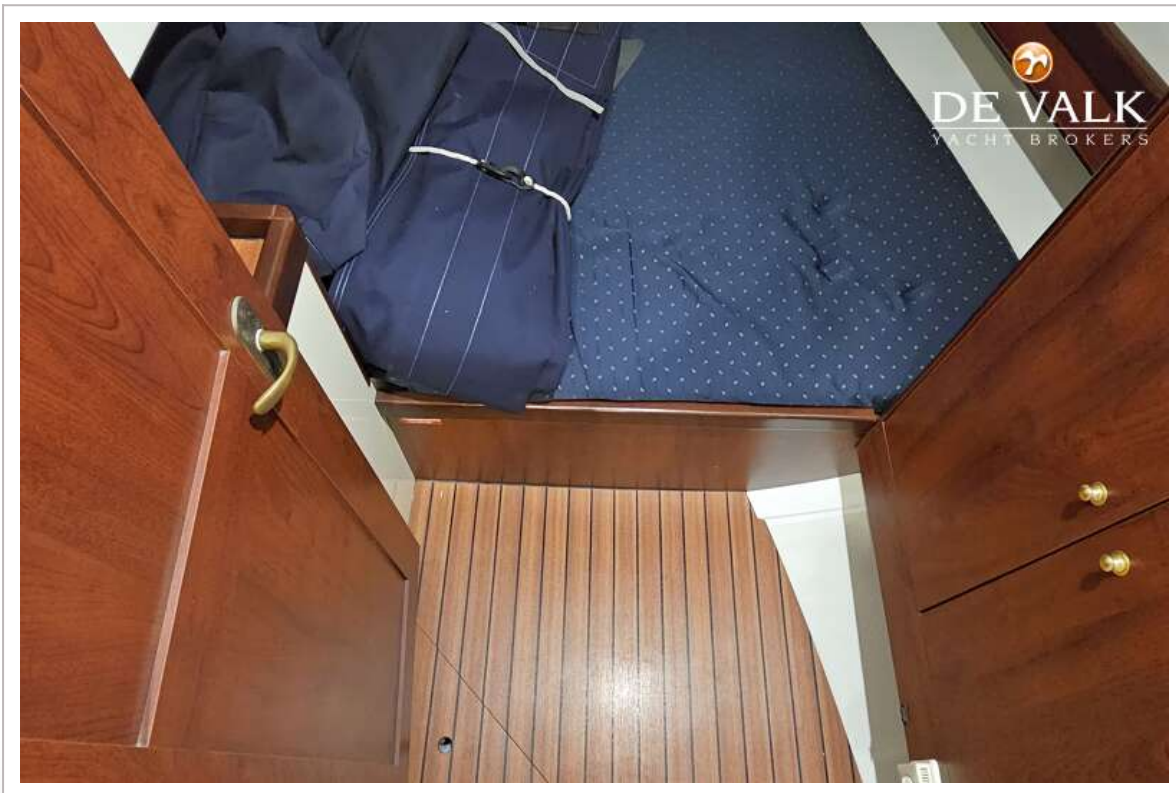
HARMONY 47



HARMONY 47



HARMONY 47



HARMONY 47

