



LUXE MOTOR HAUSBOOT / OFFICE 24 M

KOMMENTARE DES MAKLERS

The Sealogy One is one of the most meticulously planned houseboat projects to date. Conceived as a spacious office vessel, it also offers ample room for exceptionally generous living. Its current state of completion allows the interior design to be tailored precisely to your personal preferences. The boat is being offered prior to interior fit-out and final completion; the marine systems and heating technology are, however, largely finished. Thanks to its construction and installed technology, this yacht can be operated year-round in a nearly self-sufficient manner.

Ralph Weil

TECHNISCHE DATEN

Maße	23.98 x 8.99 x 1,15 / 1.15 (m)	Werft	Barkmet Boats CZ
Baujahr	2024	Kabinen	
Material	Stahl	Kojen	
Motor(en)	3 x Molabo 50 kw 48V elec	PS/kW	3 x 68.00 (PS), 50.05 (kW)
Angebotspreis	€ 1.350.000 (MwSt. Nicht bezahlt)	Liegeplatz	contact Berlin

KONTAKT

Verkaufsbüro	De Valk Berlin	Telefon	+49 30 325 99 651
Adresse	Siegfried-Berger Str.13 12557 Berlin DE	E-Mail	berlin@devalk.nl

HAFTUNGSAUSSCHLUSS

Diese Angaben erfolgen nach bestem Wissen, können jedoch nicht garantiert werden.



ALLGEMEIN

Modell	LUXE MOTOR HAUSBOOT / OFFICE 24 M
Typ	Motoryacht
Rumpflänge (m)	23,98
Breite (m)	8,99
Tiefgang (m)	1,15
Tiefgang min (m)	1,15
Durchfahrtshöhe (m)	4,20
Durchfahrtshöhe min (m)	4,20
Stehhöhe (m)	2,10
Baujahr	2024
Werft	Barkmet Boats CZ
Land	Tschechische Republik
Entwerfer	Dieter Hagenah
Gewicht (t)	95
CE Norm	C
Rumpfmateriale	Stahl
Rumpffarbe	Grau
Rumpfform	Plattboden
Material Aufbauten	Stahl
Stossliste	Gummi
Deckmaterial	Stahl
Fenster Einfassung	Aluminium
Fenster Material	Doppelverglasung
Isolation	Steinwolle
Flybridge	ja
Treibstofftank (Liter)	Stahl 2 x 1.000 l.
Füllstandsanzeige (Treibstofftank)	ja
Trinkwassertank (Liter)	Stahl 2 x 3.000 l.
Füllstandsanzeige (Trinkwasser)	ja
Fäkaelien Tank (Liter)	Stahl 2 x 3.800 l.



Füllstandsanzeige (Fakaelientank)	ja
Radsteuerung	ja
Radsteuerung auf Flybridge	elektrisch
Weitere Info Rumpf	Ballasttank Bug 2 x 4.500 l. Ballasttank Heck 2 x 6.000 l.
Weitere Info	Tom Logisch Enteron 80 24V Kläranlage Kapazität 320 l./Tag

UNTERKUNFT

Decksalon	12,78m x 9,00m
Heizung	Heat Pump / Wärmepumpe / warmtepomp
Warmwasser System	uber Heizung
Wasserdruck System	elektrisch
Weitere Info	Angeboten wird das Boot vor Innenausbau und Fertigstellung. Schiffstechnik und Heiztechnik sind weitestgehend fertiggestellt. Die Hülle ist mit umlaufenden Fenstern und Niedergang geschlossen. Lüftungstechnik, Fußbodenheizung, Fußböden aus Resysta und viele weitere für den Innenausbau benötigte Materialien sind im Kaufpreis enthalten. Aufgrund der vielfältigen Nutzungsmöglichkeiten ist der aktuelle Baufortschritt der ideale Zeitpunkt für eine Übernahme und die Fertigstellung nach eigenen Vorstellungen durch den Käufer.
Weitere Info	220 qm Wohnfläche, 150qm Terrassen und 100 qm Nutzfläche
Weitere Info	Die Ausführung des Aufbaus entspricht dem aktuellen Standard für Wohngebäude.
Weitere Info	Oberdeck 9,32m x 7,76m
Weitere Info	Unterdeck 9,24m x 9,01m

MASCHINEN

Motoranzahl	3
Marke	Molabo
Typ	50 kw 48V
PS	68
kW	50.05
Kraftstoffart	elektrisch



Installiert im Jahr	2024
Motorstunden	2
Antrieb	Schraubenwelle
Motor bedienung	elektrisch
Bugschraube	elektrisch 48V 15kw
Heckschraube	elektrisch 48V 15 kw
Material Propellerwelle	Edelstahl
Elektrische Bilgenpumpe	7 x
Elektrische Anlage	230 V
Generator	Nassauspuff Sole SM105 Modell 50 GTC 49 kva 39 kw
Betriebstunden Generator	1
Batterien	150 KWh
Solar panele	30 x 340W > 10,2kw
Landstrom	mit Kabel
Wasserbereiter	ja

NAVIGATION

Elektrisches Kompas	ja
Tiefenanziege	ja
Logge	ja
UKW	Raymarine
Ruderwinkel Anzeige	ja
Plotter/GPS	2 x Simrad 15"
Navigation Beleuchtung	ja

AUSRÜSTUNG

Badeleiter	ja
Anker	Delta
Ankerkette	ja
Ankerwinde	elektrisch
Fenderkissen	ja



Festmacher

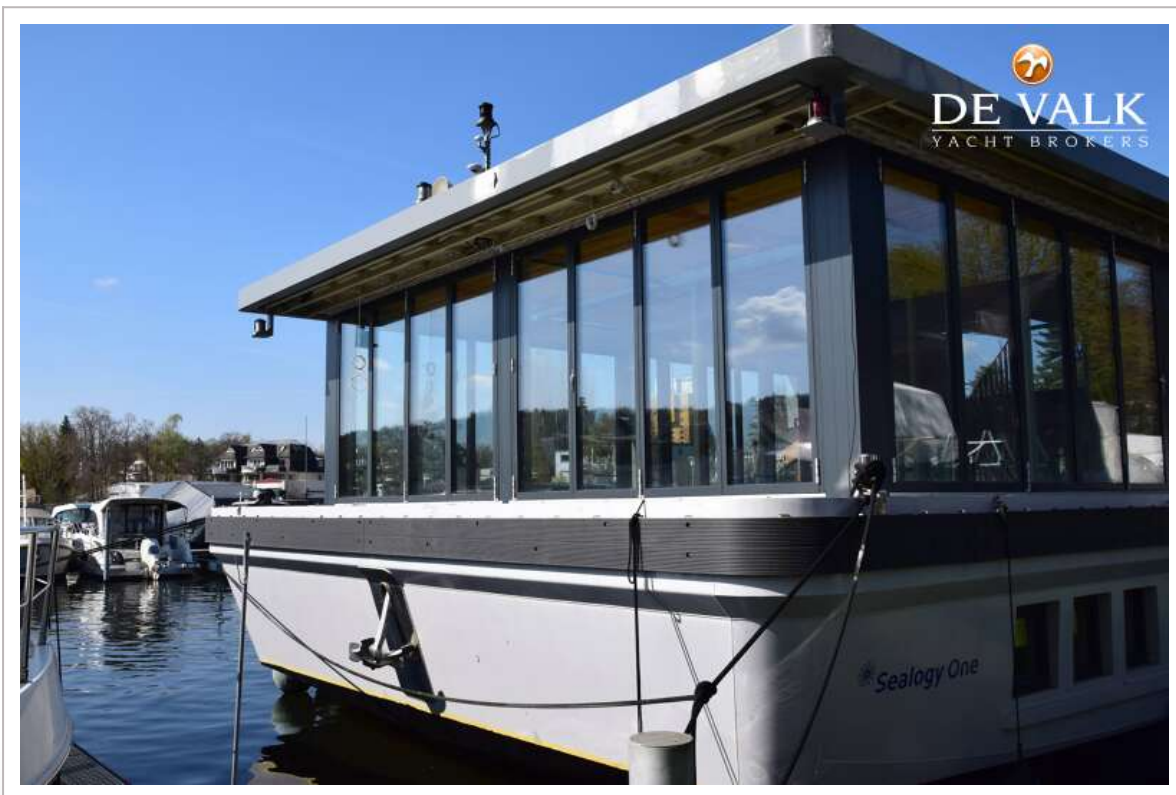
ja



LUXE MOTOR HAUSBOOT / OFFICE 24 M



LUXE MOTOR HAUSBOOT / OFFICE 24 M





LUXE MOTOR HAUSBOOT / OFFICE 24 M



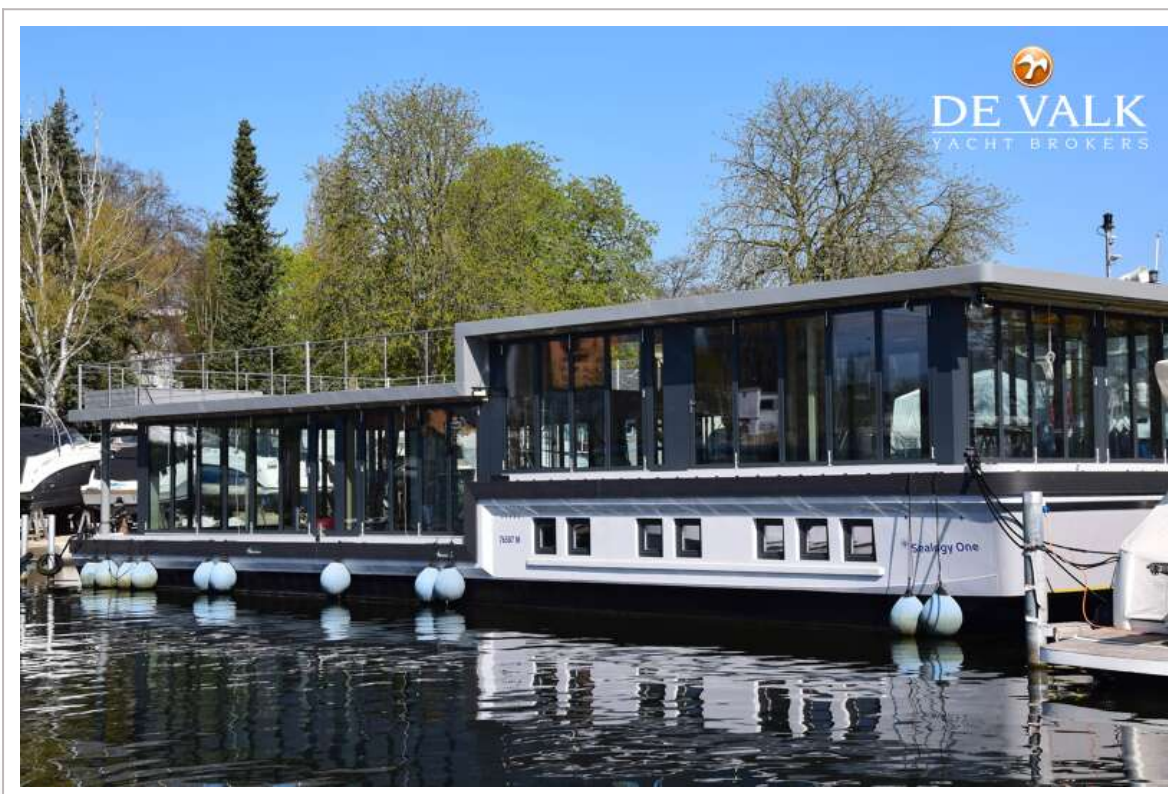
LUXE MOTOR HAUSBOOT / OFFICE 24 M







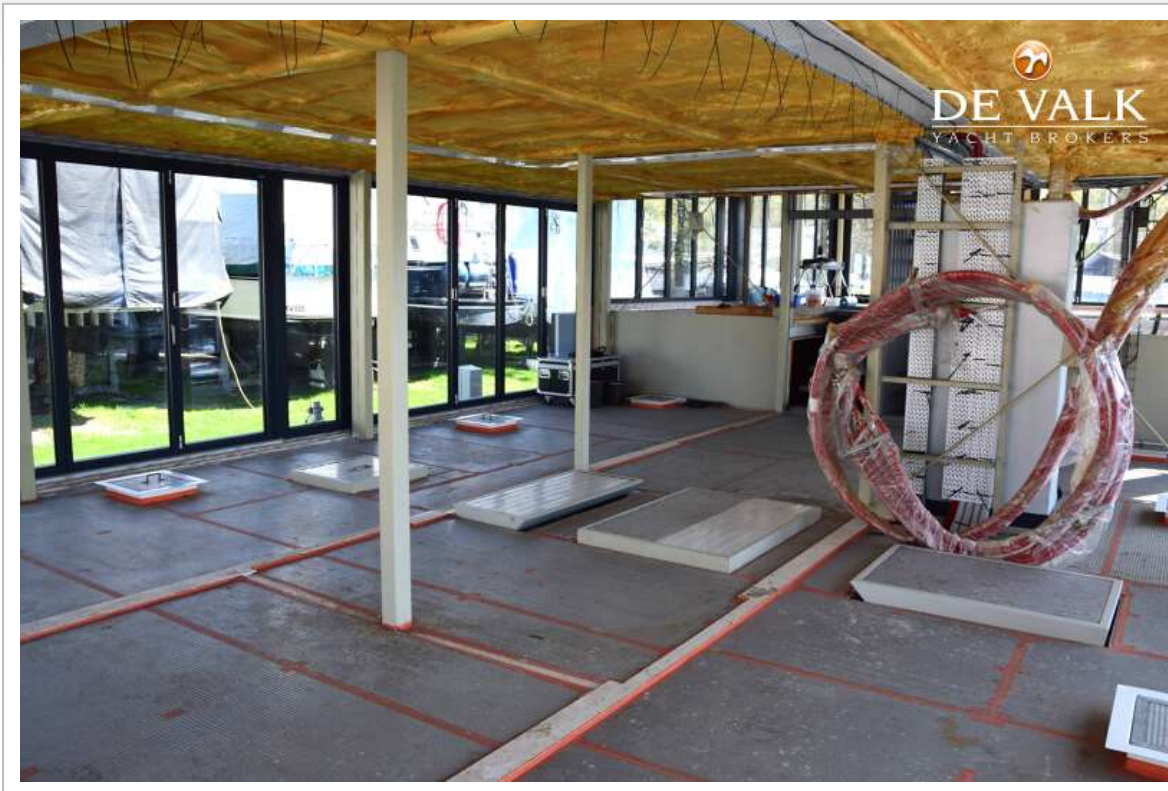






LUXE MOTOR HAUSBOOT / OFFICE 24 M



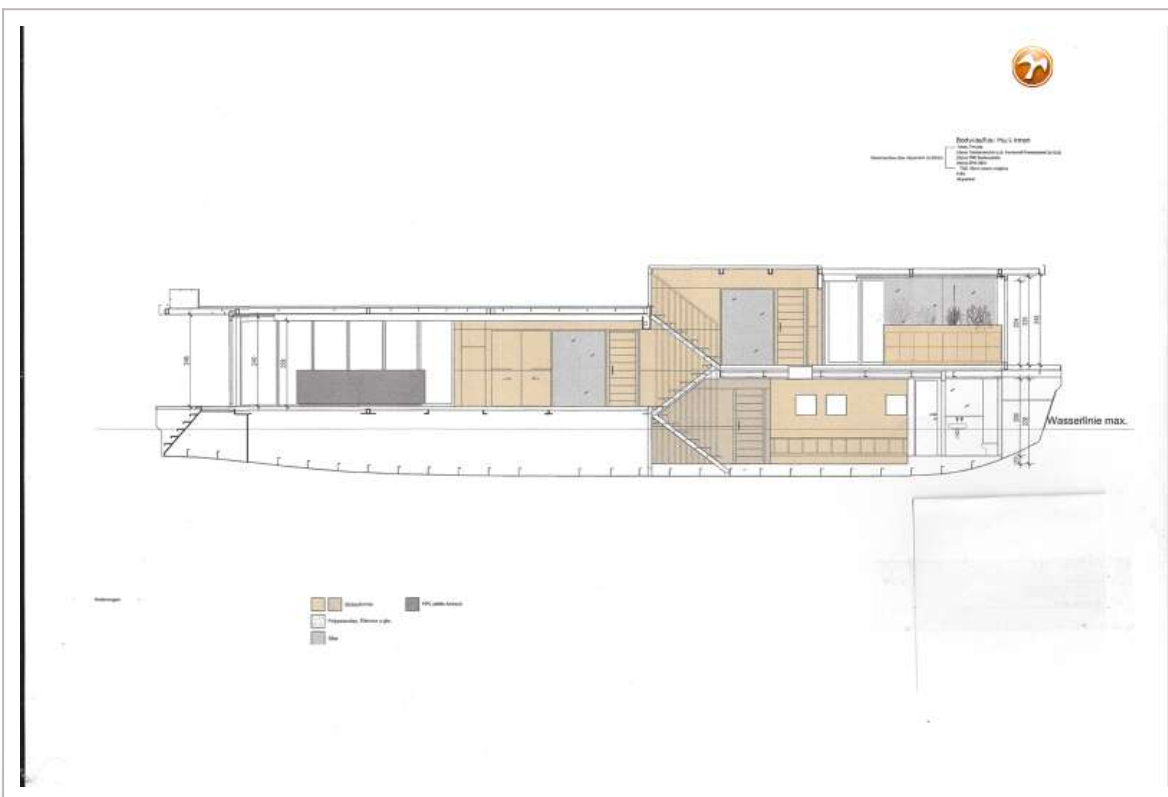






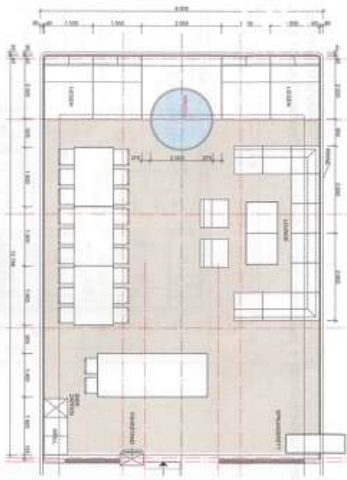




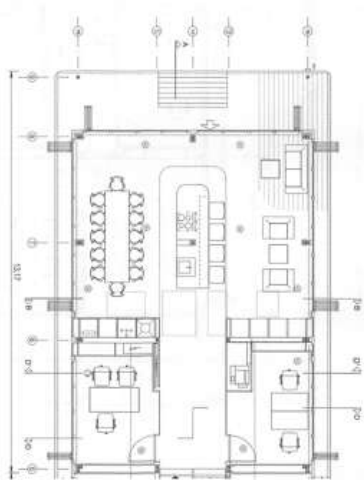




HP24 - 24m Büro- und/oder Hausboot



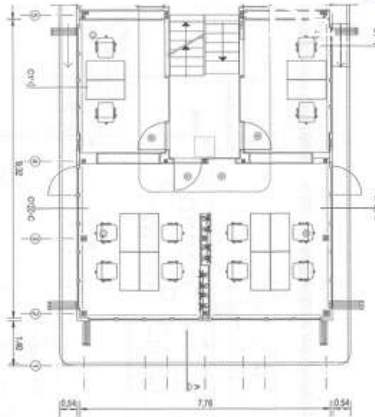
Heckansicht Oberdeck - Nutzung als Wohn- und Büroboot mit großzügigem Sommerdeck mit Lounge, Essisch, Outdoorküche und Whirlpool



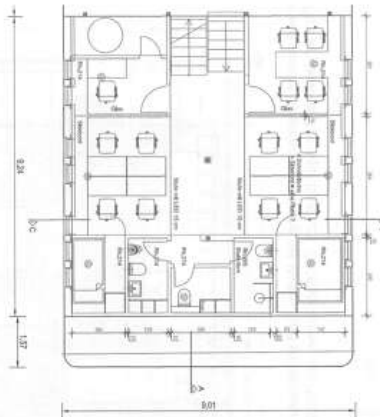
Heckansicht Unterdeck - Nutzung als Büroboot mit großzügigem Essbereich und 2 Büros



HP24 - 24m Büro- und/oder Hausboot



Bugansicht Oberdeck - Nutzung als Büroboot mit 4 Büroräumen



Bugansicht Unterdeck - Nutzung als Büroboot mit 4 Büroräumen, Sanitäranlagen und 2 seitlichen Kojen

