



DE VALK
YACHT BROKERS



ELAN 40



DE VALK
YACHT BROKERS

KOMMENTARE DES MAKLERS

Designed by renowned yacht designer Rob Humphreys, this 2003 Elan 40 is a rare opportunity to acquire a truly exceptional yacht. Having had just one careful owner since new, she has been meticulously maintained and thoughtfully upgraded throughout her life. Equipped for serious offshore sailing and worldwide cruising, she comes with an impressive inventory of extras, including a watermaker, solar panels, and numerous additional upgrades that make extended adventures comfortable and self-sufficient. This is not a yacht that has spent her life tied to the dock looking pretty, she has been loved.

Johan Nooitgedagt

TECHNISCHE DATEN

Maße	12.20 x 3.95 x 2.05 (m)	Werft	Elan Yachts
Baujahr	2003	Kabinen	2
Material	GFK	Kojen	6
Motor(en)	1 x Volvo Penta 2040S diesel	PS/kW	40.00 (PS), 29.44 (kW)
Angebotspreis	€ 79.000 (MwSt. Beahlt)	Liegeplatz	contact Hindeloopen

KONTAKT

Verkaufsbüro	De Valk Hindeloopen B.V.	Telefon	+31 514 52 40 00
Adresse	Oosterstrand 1 8713 JS Hindeloopen NL	E-Mail	hindeloopen@devalk.nl

HAFTUNGSAUSSCHLUSS

Diese Angaben erfolgen nach bestem Wissen, können jedoch nicht garantiert werden.



ALLGEMEIN

Modell	ELAN 40
Typ	Segelyacht
Rumpflänge (m)	12,20
Wasserlinienlänge (m)	10,24
Breite (m)	3,95
Tiefgang (m)	2,05
Durchfahrtshöhe (m)	18,60
Stehhöhe (m)	2,00
Baujahr	2003
Lancierung	2004
Werft	Elan Yachts
Land	Slowenien
Entwerfer	Rob Humphreys
Gewicht (t)	7,2
Ballast (Ton)	Blei 2,5
CE Norm	A
Rumpfmateriäl	GFK
Rumpffarbe	Blau
Rumpfform	Rundspant
Art Kiel	Flossen Kiel mit Wulst
Material Aufbauten	GFK
Stossliste	Edelstahl
Deckmaterial	GFK
Deck Finish	Teak
Deck Finish Aufbauten	Teak
Pflicht Bedeckung	Teak
Antifouling (Jahr)	2026
Fenster Einfassung	Aluminium
Fenster Material	Polycarbonat
Decks Luke	ja



Treibstofftank (Liter)	Edelstahl 150
Füllstandsanzeige (Treibstofftank)	ja
Trinkwassertank (Liter)	Edelstahl 100 + 160
Füllstandsanzeige (Trinkwasser)	ja
Fäkaelien Tank (Liter)	Kunststoff 25
Fäkaelien Tankablauf	Deck Verbind. + Uw Linie
Radsteuerung	Kabelsteuerung
Not-Pinne	ja
Weitere Info Rumpf	Hull is painted 2007

UNTERKUNFT

Kabinen	2
Kojen	6
Innen	Mahagoni
Fussboden	Holzabdruck
Offenen Cockpit	ja
Salon	ja
Standhöhe Salon (m)	2.0
Heizung	Diesel Heißluft Needs to be serviced
Kartentisch	ja
Kombüse	ja
Arbeitsfläche	Corian
Spülbecken	Edelstahl
Herd	Gas 3 burner ronol
Ofen	ja
Kuhlschrank	Isotherm
Warmwasser System	220V + Motor
Wasserdruck System	elektrisch
Hand und/oder Fusspumpe	Foot pump, outside water
Geschirrausstattung	ja
Eignerkabine	V-Bett Front



Länge Bett (m)	2,2
Kleiderschrank	Regale und hängend
Badezimmer	gemeinsam
Toilet	gemeinsam
Toilette System	handbetrieb
Handwaschbecken	auf der Toilette
Dusche	gemeinsam
Gästekabine 1	Doppelbett Rear
Länge Bett (m)	2,0
Kleiderschrank	Regale und hängend

MASCHINEN

Motoranzahl	1
Marke	Volvo Penta
Typ	2040S
PS	40
kW	29.44
Kraftstoffart	Diesel
Höchstgeschwindigkeit (Kn)	7
Marschgeschwindigkeit (Kn)	6
Verbrauch (l/h)	3,5
Reichweite (nm)	350
Kühlungssystem Motor	indirekte Wärmetauscher
Antrieb	Saildrive
Saildrive Dichtung	2015
Motor bedienung	Seilzug Kabel
Gewende getriebe	mechanisch
Exhaust	wassergekühlt
Propeller Typ	falt
Hand Bilgenpumpe	2x
Elektrische Bilgenpumpe	ja



Starterbatterie	2023 1x 105 Ah
Versorgungsbatterie	2023 3x 105 Ah
Batterie Ladegerat/Umwandler	Victron 12/3000/120
Wind generator	Silend wind
Solar panele	2x 105w & 2x 160w
Landstrom	mit Kabel
Wasserbereiter	Needs to be serviced 50liter / hour

NAVIGATION

Kompass	ja
Tiefenanziege	Raymarine ST60
Logge	Raymarine ST60
Tochter anzeige	Raymarine ST60 needs to be replaced
UKW	2x 1x Skanti, 1x Icom MC-411
Portabel UKW	America only
Autopilot	Raymarine ST 6000
Windfahne Steuerung	Windpilot
Ruderwinkel Anzeige	On autopilot
Radar	Needs to be serviced
GPS	Raymarine RN300
Plotter/GPS	Raymarine A serie
Navtex	Furuno NX-300
Elektronische Kart(en)	ja
AIS Transceiver	Raymarine 650 Class B
Sender Vorrichtung	ICOM SSB
Epirb	GME
Navigation Beleuchtung	2025 Top light LED

AUSRÜSTUNG

Spritzverdek	ja
Spritzverdek mit Griffbügel	ja



Kleine Spritzverdek (Dodger)	Rain cover
Winterplane	3 parts hardly used
Fensterabdeckung	Sun shades
Cockpit Polster	ja
Cockpit Tisch	ja
Badeplattform	ja
Badeleiter	Edelstahl
Heckdusche	ja
Anker	Rocna 2021 25kg
Ankerkette	45m 10mm
Anker 2	Fortress
Ankerwinde	elektrisch Lofrans
Deckwasche	ja
See Reling	Draht/Seil Dynema
Zupackenschiene (aufbauten)	Edelstahl
Heckkorb	ja
Bugkorb	ja
Rettungsinsel (Pers)	Container 6
Letzte Wartung Rettungsinsel	Needs to be serviced
Rettungsboje	ja
Markierboje	ja
Radar Reflektor	ja
Fenderkissen	ja
Festmacher	ja
Reserve Teilen	ja
Satellit	Iridium Go
Radio	Needs to be serviced
Lautsprecher im Pflicht	ja
Lautsprecher im Salon	ja
Uhr - Barometer	ja
Feuerloscher	Needs to be serviced



RIGG

Rig	Sloop-Kutter
Stehendes Gut	Rod 2015
Marke Mast	Z-Spar
Material Mast	Aluminium
Salings	3 pair
Durchgehende Mast	ja
Großsegel	2016 Uk de Vries
Großsegel-Persenning	ja
Latten traveller	ja
Durchelatted großsegel	Upper 2 only
Kutter Stag	Removable
Fock II	2010 Uk de Vries
Hohes Aspekt	2020 Doyle Sails
Genua I	2017 Doyle Sails
Rollreffanlage	ja
Genua-Persenning	ja
Gennaker	2015 UK de Vries
Stagesegel	ja
Abnehmbare Inner Vorderstag	ja
Sturmfock	2010 Uk de Vries
Reff Vorrichtung	Schnell-1-Lein-Reffsystem
Achterstag Spanner	Talje 2026
Baumniederhohler	Gasdruckfeder
Sekundaire Schot Winschen	2x Harken ST40
Genua Schotwischen	2x Harken ST53
Fall Winschen	2x Harken ST48
Spi Winschen	2x Harken ST48
Spi-Baum	Kohlenstoff With cover
Gennaker-Baum	Aluminium
Isolierte Heckstag	ja





ELAN 40









ELAN 40



ELAN 40



ELAN 40



ELAN 40



ELAN 40



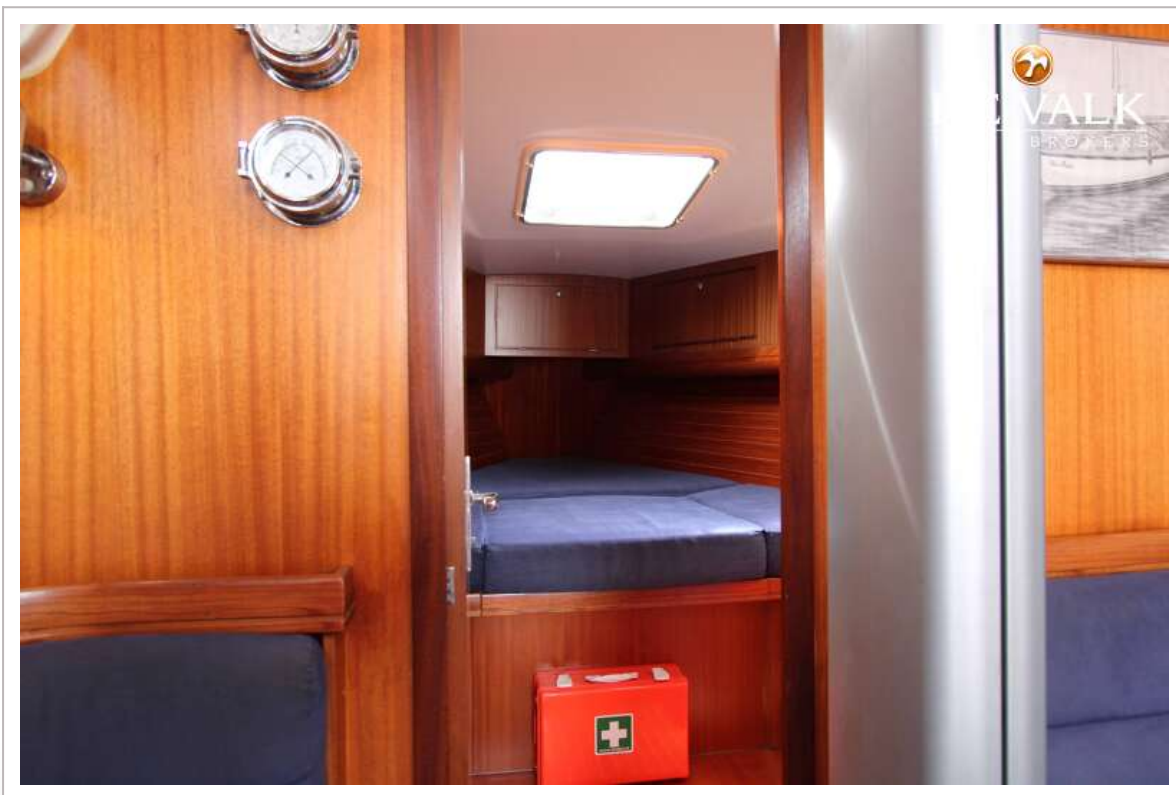
ELAN 40



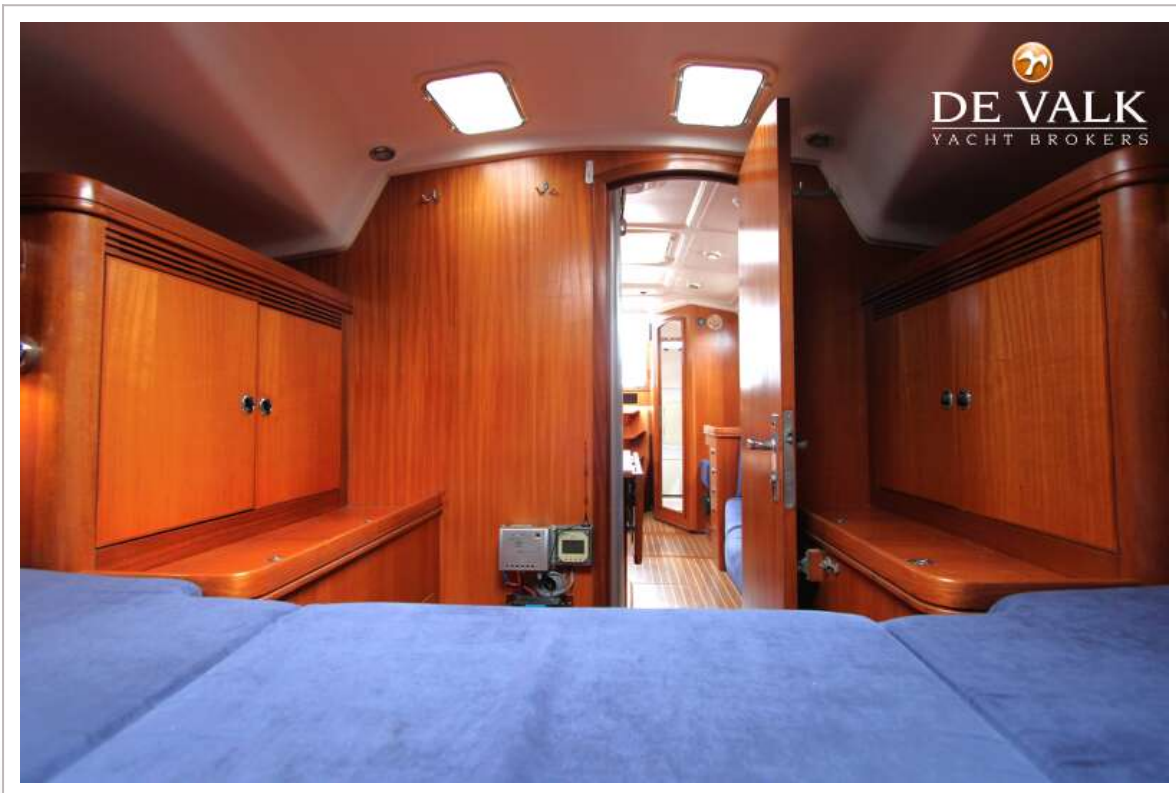
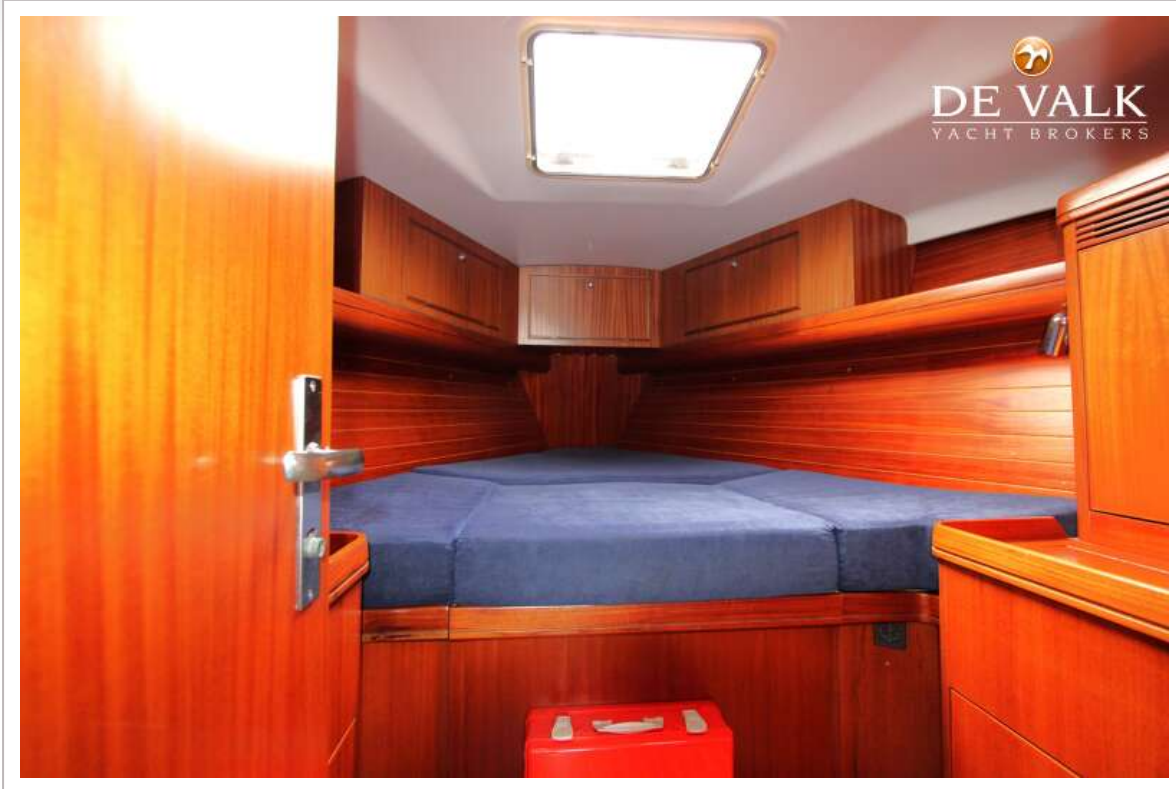
ELAN 40



ELAN 40



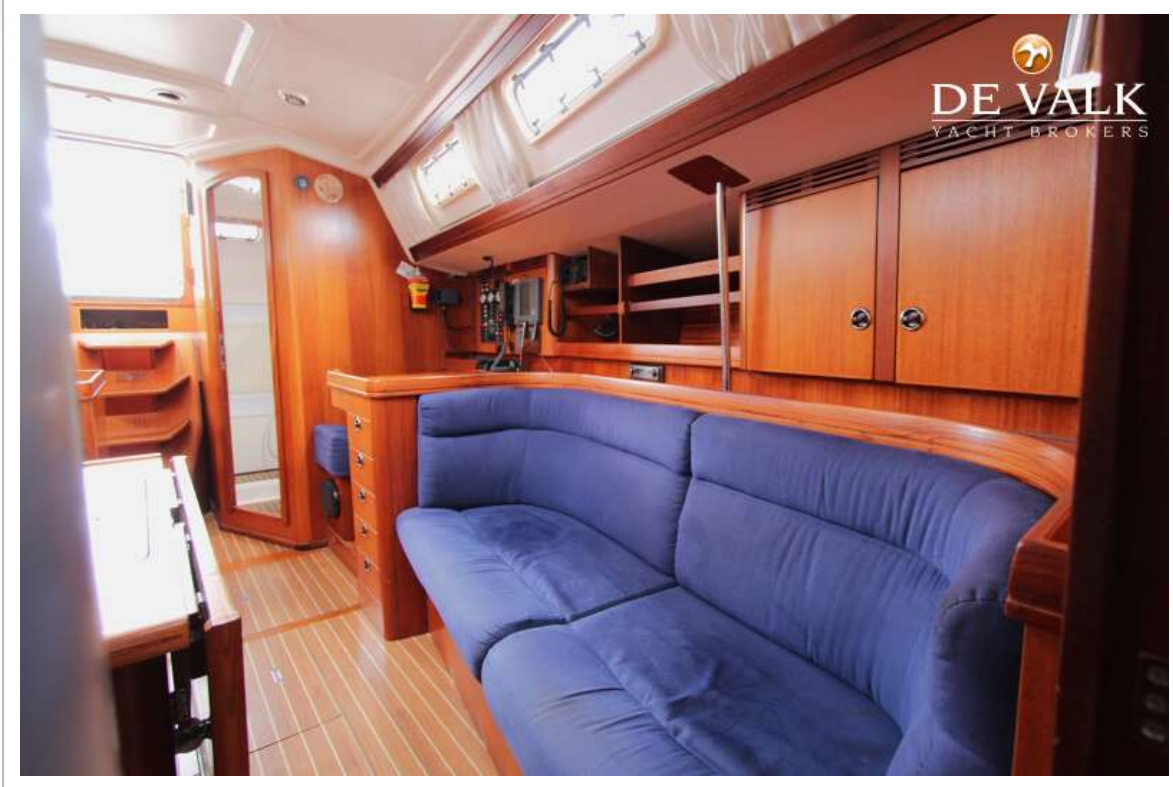
ELAN 40



ELAN 40



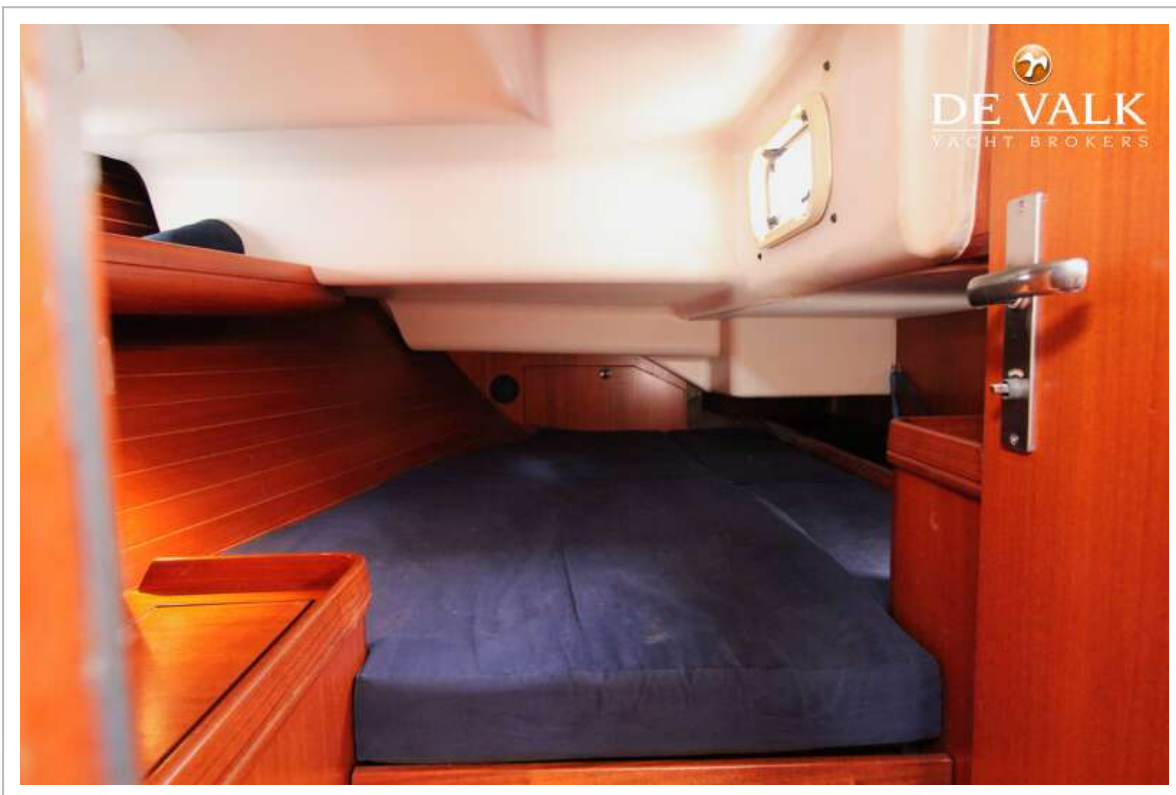
ELAN 40



ELAN 40



ELAN 40



ELAN 40

