



DE VALK
YACHT BROKERS



NAJAD 570



DE VALK
YACHT BROKERS

KOMMENTARE DES MAKLERS

“Friya” represents a particularly fine and well-equipped example of the Najad 570, clearly standing out for her level of specification and overall coherence. A true bluewater cruiser, combining excellent build quality with a modern hull, “Friya” benefits from a notably complete setup, reflecting an experienced ownership and a yacht properly prepared for serious offshore cruising. In my opinion, she represents a compelling opportunity for a knowledgeable buyer seeking a reliable and ready-to-go cruising yacht in this segment.

Nico Stillitano

TECHNISCHE DATEN

Maße	17.50 x 5.05 x 2.70 (m)	Werft	Najad Yachts
Baujahr	2007	Kabinen	3
Material	GFK	Kojen	8
Motor(en)	1 x Volvo Penta D4 - 180 diesel	PS/kW	180.00 (PS), 132.48 (kW)
Angebotspreis	€ 520.000 (MwSt.)	Liegeplatz	Italien

KONTAKT

Verkaufsbüro	De Valk Rome	Telefon	+39 06 65 81221
Adresse	c/o Nautilus Marina Srl, Via Monte Cadria, 127 00054 Fiumicino Roma IT	E-Mail	rome@devalk.nl

HAFTUNGS AUSSCHLUSS

Diese Angaben erfolgen nach bestem Wissen, können jedoch nicht garantiert werden.



ALLGEMEIN

Modell	NAJAD 570
Typ	Segelyacht
Rumpflänge (m)	17,50
Wasserlinienlänge (m)	16,55
Breite (m)	5,05
Tiefgang (m)	2,70
Baujahr	2007
Werft	Najad Yachts
Land	Schweden
Entwerfer	Judel/Vrolijk & Co
Gewicht (t)	28
Ballast (Ton)	Blei 9,2
CE Norm	A
Rumpfmateriale	GFK
Rumpffarbe	Weiß White
Art Kiel	Wulstkiel
Deckmaterial	GFK
Deck Finish	Teak
Pflicht Bedeckung	Teak
Antifouling (Jahr)	2025
Decks Luke	9
Treibstofftank (Liter)	Edelstahl 900
Füllstandsanzeige (Treibstofftank)	ja
Trinkwassertank (Liter)	Edelstahl 1300
Füllstandsanzeige (Trinkwasser)	ja
Fäkaelien Tank (Liter)	Edelstahl 2 x 90
Füllstandsanzeige (Fakaelientank)	ja
Fäkaelien Tankablauf	Deck Absaugstützen
Füllstandsanzeige (Grauwasser)	ja
Radsteuerung	hydraulik 2 steering



UNTERKUNFT

Kabinen	3
Kojen	8
Einteilung	ja
Fussboden	Parkett
Decksalon	ja
Salon	ja
Kartentisch	ja
Achterkabine	2
Kombüse	ja
Spülbecken	Double
Herd	ja
Ofen	ja
Dunstabsaugung	ja
Gas-Alarm	ja
Mikrowelle	ja
Kuhlschrank	ja
Gefriertruhe	ja
Warmwasser System	ja
Wasserdruck System	ja
Schnellkoch Kanne	ja
Kaffeemaschine	ja
Eignerkabine	Doppelbett
Kleiderschrank	ja
Badezimmer	ja
Toilet	ja
Toilette System	elektrisch
Handwaschbecken	ja
Dusche	ja
Gästekabine 1	Doppelbett + Einzelbett
Kleiderschrank	ja



Badezimmer	getrennt
Toilette	getrennt
Toilette System	elektrisch
Handwaschbecken	im Badezimmer
Dusche	gemeinsam
Gästekabine 2	Doppelbett + Einzelbett
Kleiderschrank	ja

MASCHINEN

Motoranzahl	1
Marke	Volvo Penta
Typ	D4 - 180
PS	180
kW	132.48
Kraftstoffart	Diesel
Höchstgeschwindigkeit (Kn)	12
Marschgeschwindigkeit (Kn)	10
Motorstunden	3200
Kühlungssystem Motor	indirekte Wärmetauscher
Welle Dichtung	ja
Bugschraube	elektrisch
Propeller Typ	falt BROMPTON
Propellerblätter	4 blades
Material Propellerwelle	Edelstahl Inox 45 mm
Propellerwelle schmierung	Wasser
Hand Bilgenpumpe	ja
Elektrische Bilgenpumpe	ja
Bilge Alarm	ja
Elektrische Anlage	24 \ 220 volts
Generator	Mastervolt whisper ultra 6 kw
Betriebstunden Generator	500



Batterie Ladegerat	ja
Umwandler	ja
Batterie Ladegerat/Umwandler	ja
Landstrom	ja

NAVIGATION

Kompass	ja
Multi Control Display	Raymarine HD7
Tiefenanziege	Ray ST 60
Logge	Ray ST60
Windlupe anzeige	Ray ST 60
Tochter anzeige	Ray ST 290
UKW	ja
Portabel UKW	Ray 240E
Autopilot	Raymarine
Ruderwinkel Anzeige	ja
Radar	ja
GPS	ja
Plotter	ja
Plotter/GPS	Raymarine Axiom Pro 12"
Radar/Plotter	Axiom Pro 12"
AIS Transceiver	ja
Epirb	Kannad SPORTPRO GPS EPIRB
Navigation Beleuchtung	ja

AUSRÜSTUNG

Spritzverdek	ja
Cockpit Polster	ja
Cockpit Tisch	ja
Bugtreppe	ja
Gangway	ja



Heckdusche	ja
Anker	Delta Inox 45 kg
Ankerkette	60 mt
Ankerwinde	elektrisch LOFRANS' PROJECT 1500 W
Beiboot	aufblasbar Festboden Highfield RIB 3,20 (Year 2023)
Ausserborder	Honda 20 HP (overhaul 2026)
Ausserborder Halterung	ja
Davits	Edelstahl
Davits bedienung	handbetrieb
Heckkorb	ja
Bugkorb	ja
TV	ja
Radio-CD Spieler	ja
Lautsprecher im Salon	ja
Feuerloscher	ja

RIGG

Rig	Sloop
Stehendes Gut	Rod
Marke Mast	Seldén
Material Mast	Aluminium
Salings	3 spreaders
Durchgehende Mast	ja
Großsegel	UK 96 m2 year 2002
Fock	UK 92 m2 Year 2002
Rollreffanlage	SELDEN HYDRAULIC
Code Zero	UK 160 m2 year 2002
Abnehmbare Inner Vorderstag	ja
Achterstag Spanner	HOLMATRO hydraulic
Baumniederhohler	HOLMATRO hydraulic
Primare Schot Winschen	2 x Andersen 525 ST 2 speed electric



Genua Schotwischen

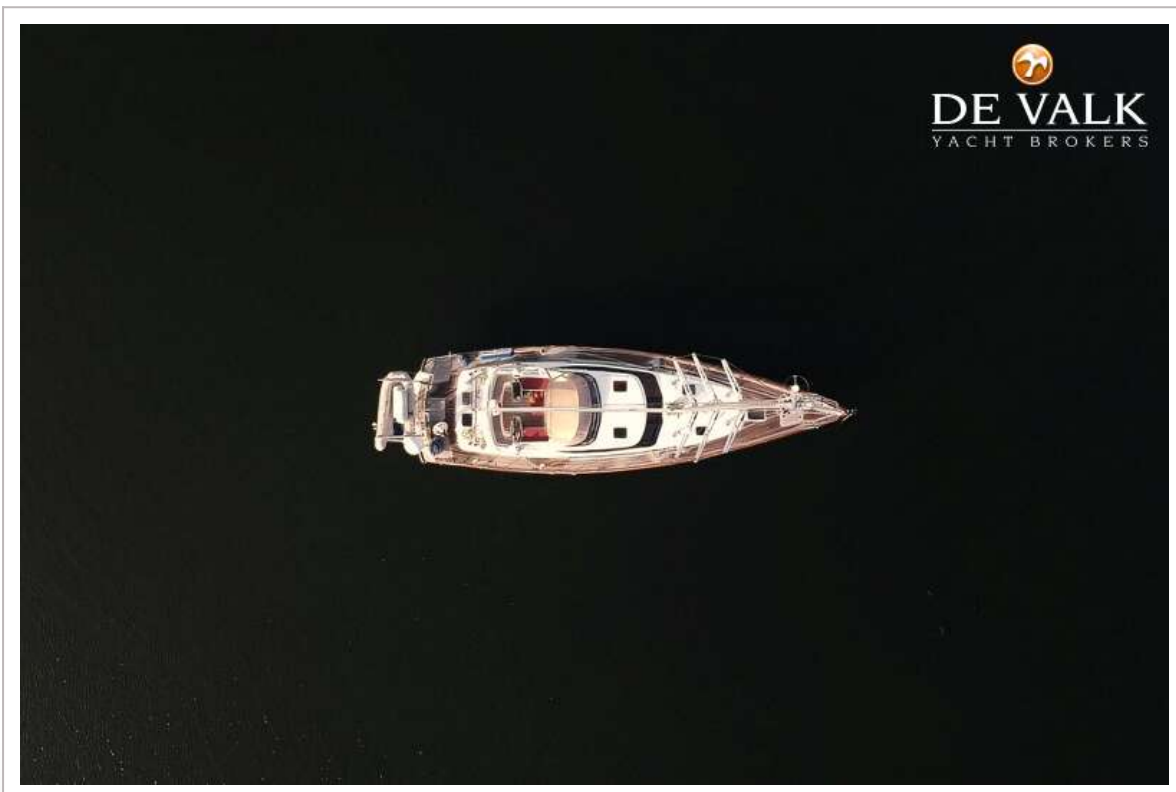
2 x Andersen 74 ST 2 speed electric

Fall Wischen

2x Andersen 46 ST manual



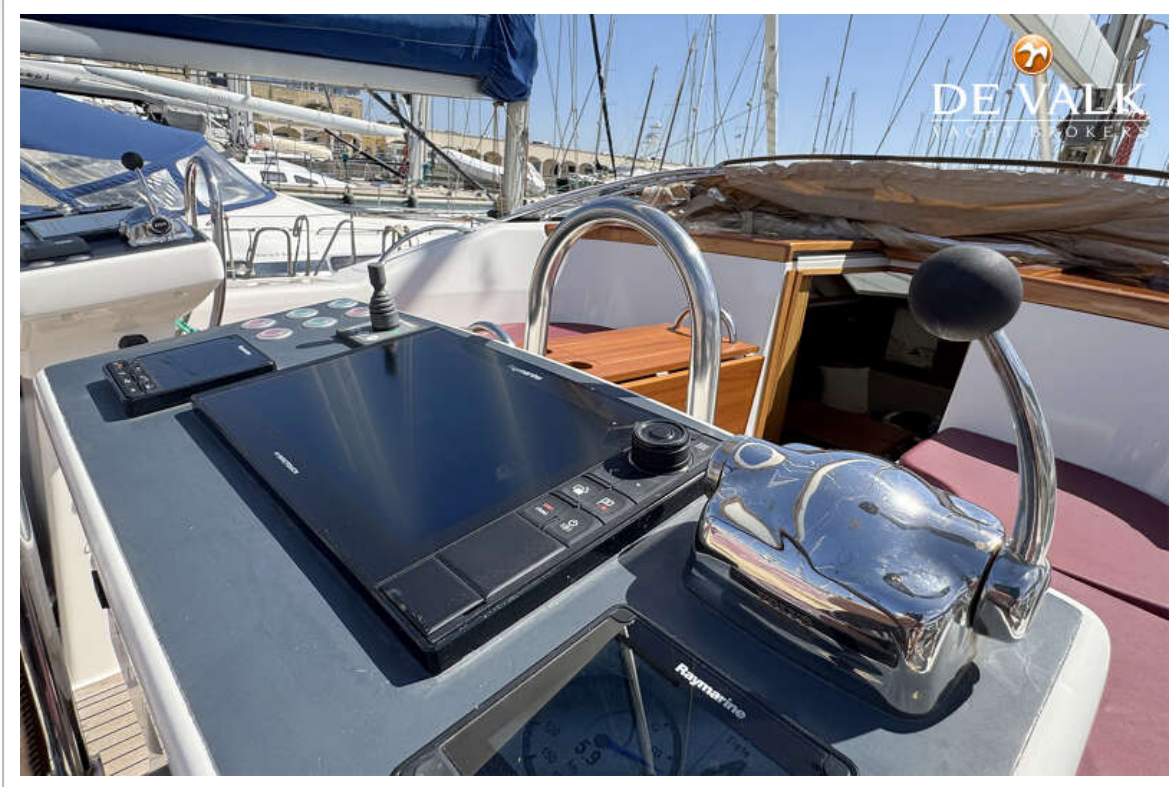
NAJAD 570



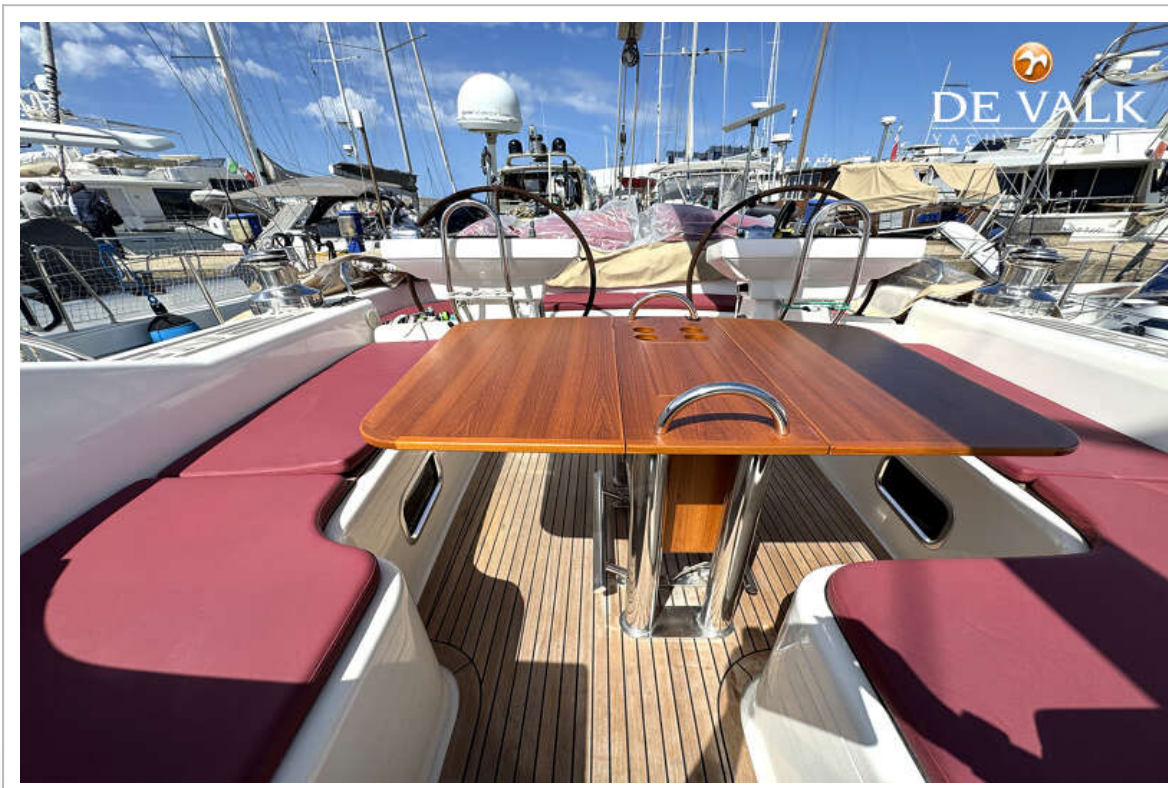
NAJAD 570



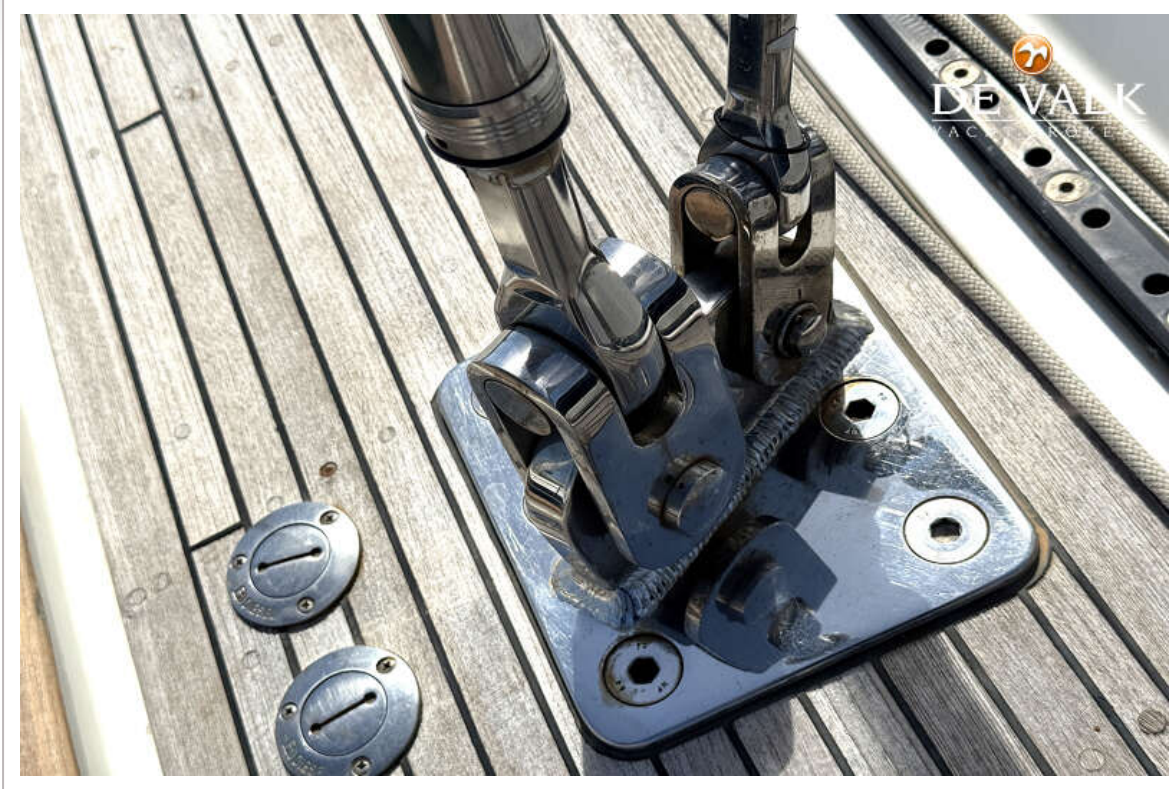
NAJAD 570



NAJAD 570



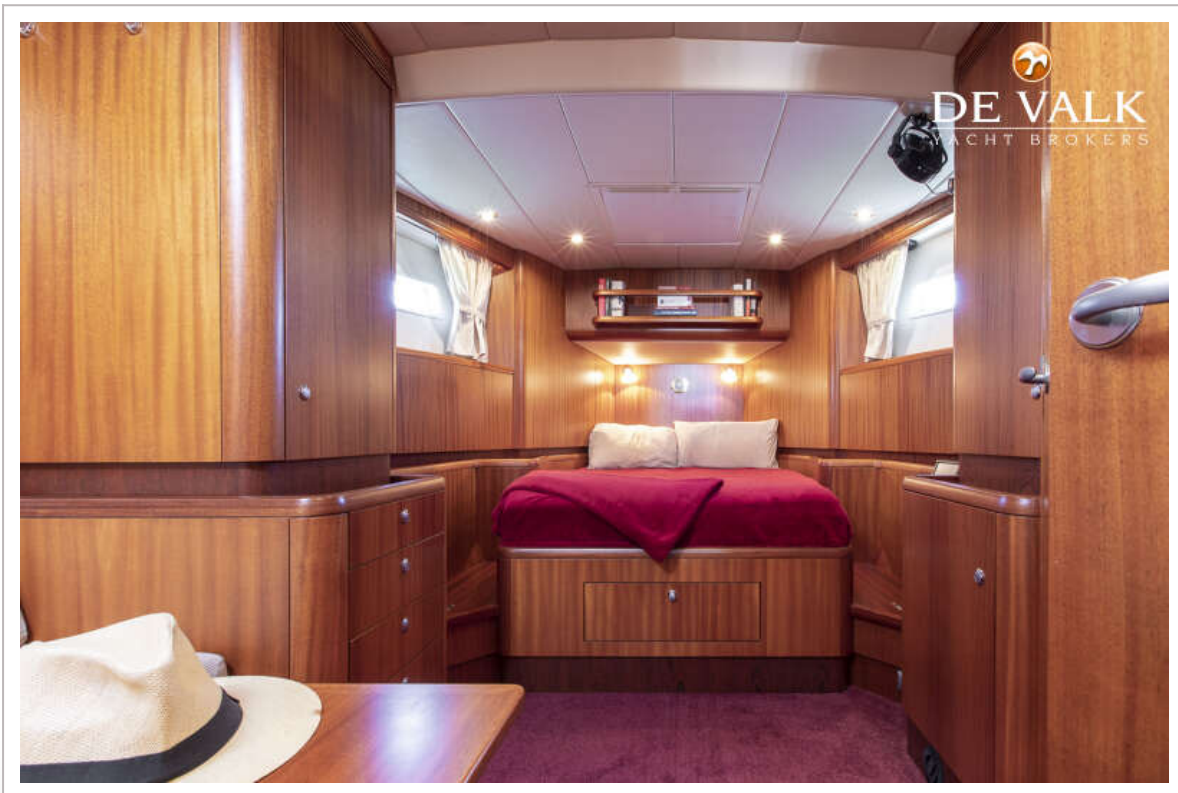
NAJAD 570



NAJAD 570



NAJAD 570



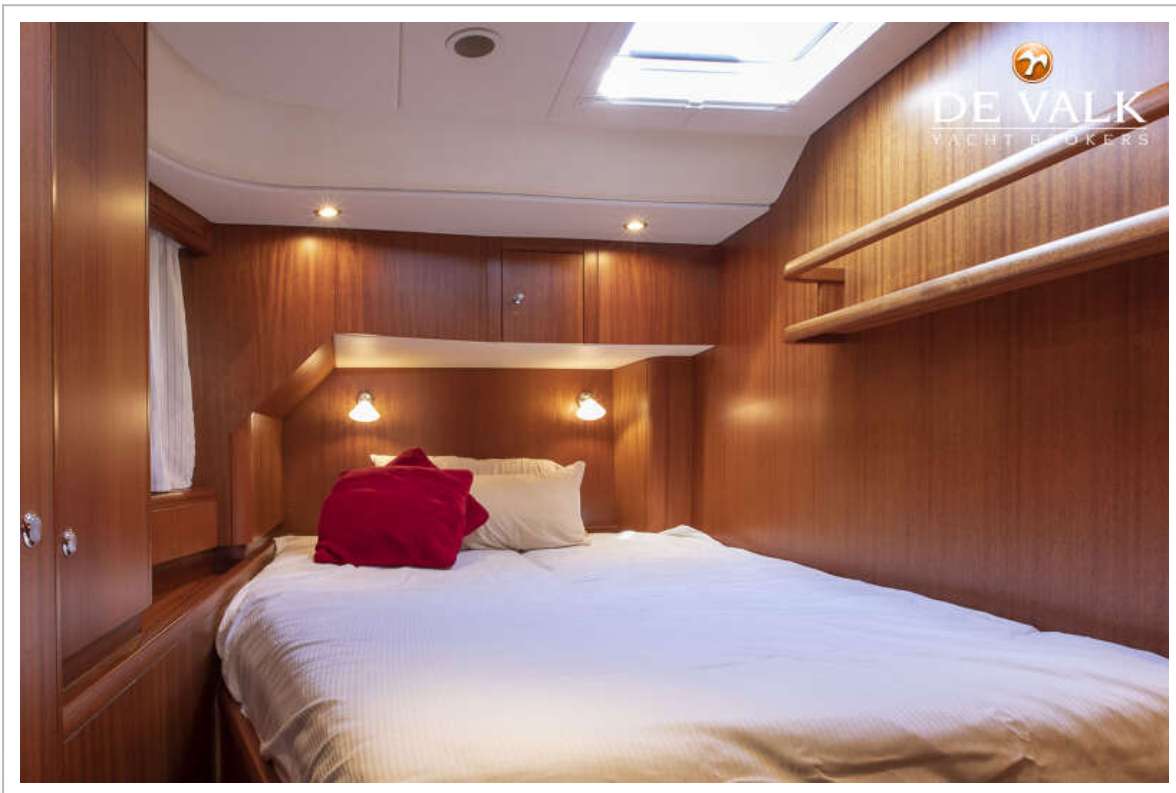
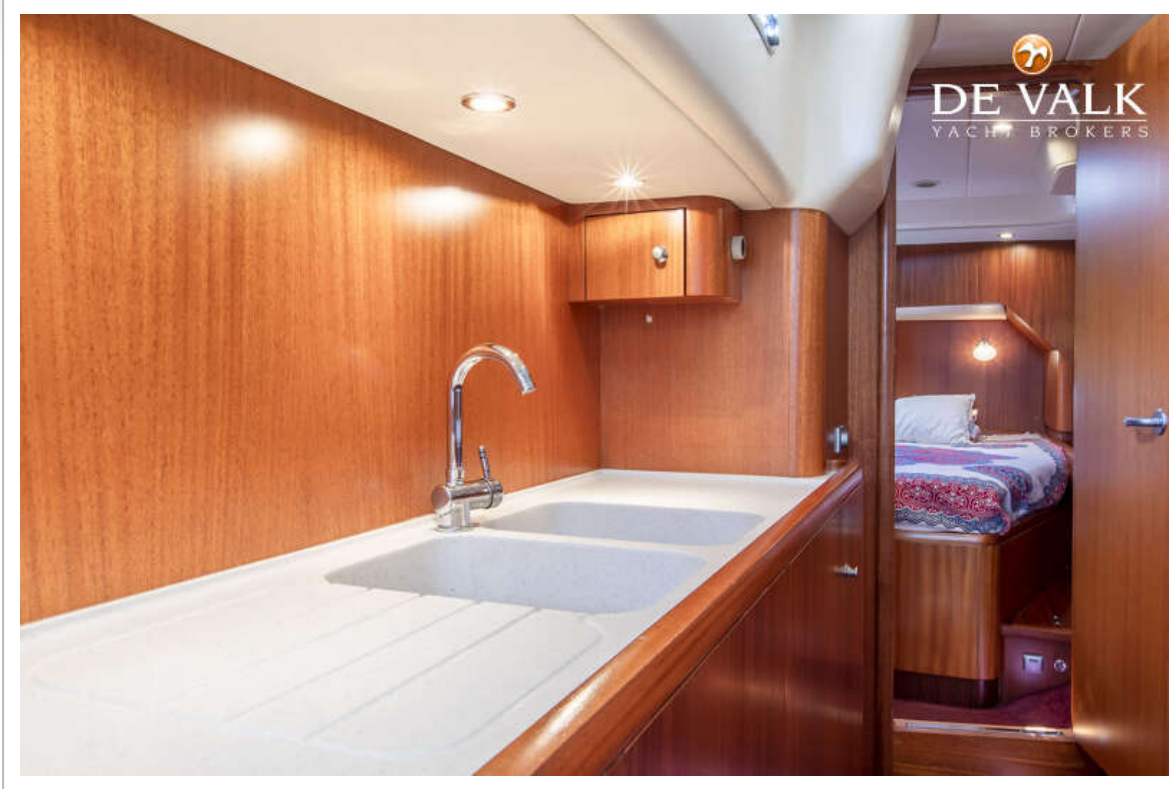
NAJAD 570



NAJAD 570



NAJAD 570



NAJAD 570



NAJAD 570



NAJAD 570

