



DE VALK  
YACHT BROKERS



## SANLORENZO 62



DE VALK  
YACHT BROKERS

## KOMMENTARE DES MAKLERS

Sanlorenzo motoryachts are icons of italian design and shipbuilding. MICHELANGELO II. is one timeless piece of yachting now offered exclusively by DeValk Hamburg. This yacht offers luxurious living quality for 6 persons. You are looking for an affordable entry into luxury yachting or you are already fan of Sanlorenzos? Here is your opportunity. Located near Valencia, Spain.

*Jürgen Jacobs*

## TECHNISCHE DATEN

<b>Maße</b>	19.75 x 5.20 x 1.20 (m)	<b>Werft</b>	San Lorenzo
<b>Baujahr</b>	1999	<b>Kabinen</b>	3
<b>Material</b>	GFK	<b>Kojen</b>	6
<b>Motor(en)</b>	2 x MAN D2842LE402 diesel	<b>PS/kW</b>	2 x 1,100.00 (PS), 809.60 (kW)
<b>Angebotspreis</b>	€ 375.000 (MwSt. Bezahlt)	<b>Liegeplatz</b>	contact Hamburg

## KONTAKT

<b>Verkaufsbüro</b>	De Valk Hamburg	<b>Telefon</b>	+49 40 46 000 999
<b>Adresse</b>	Domstraße 11 20095 Hamburg DE	<b>E-Mail</b>	hamburg@devalk.nl

## HAFTUNGSAUSSCHLUSS

Diese Angaben erfolgen nach bestem Wissen, können jedoch nicht garantiert werden.



## ALLGEMEIN

<b>Modell</b>	SANLORENZO 62
<b>Typ</b>	Motoryacht
<b>Rumpflänge (m)</b>	19,75
<b>Breite (m)</b>	5,20
<b>Tiefgang (m)</b>	1,20
<b>Stehhöhe (m)</b>	2,00
<b>Baujahr</b>	1999
<b>Werft</b>	San Lorenzo
<b>Land</b>	Italien
<b>Gewicht (t)</b>	40
<b>Netto tonnage</b>	30t
<b>CE Norm</b>	A
<b>Rumpfmateral</b>	GFK
<b>Rumpffarbe</b>	Weiß
<b>Rumpfform</b>	Fast Displacement Hull
<b>Material Aufbauten</b>	GFK
<b>Deck Finish</b>	Teak
<b>Pflicht Bedeckung</b>	Teak
<b>Antifouling (Jahr)</b>	2023
<b>Fenster Einfassung</b>	Edelstahl
<b>Fenster Material</b>	Sicherheitsglas
<b>Bullauge</b>	Edelstahl
<b>Flybridge</b>	ja
<b>Flybridge Persenning</b>	ja
<b>Radar Träger</b>	nicht klappbar
<b>Treibstofftank (Liter)</b>	Aluminium 4200L, Perluman
<b>Füllstandsanzeige (Treibstofftank)</b>	ja
<b>Trinkwassertank (Liter)</b>	GFK 1000L
<b>Fäkaelien Tank (Liter)</b>	700L
<b>Fäkaelien Tankablauf</b>	ja



Radsteuerung	hydraulik
Radsteuerung auf Flybridge	hydraulik

## UNTERKUNFT

Kabinen	3
Kojen	6
Decksalon	ja
Salon	ja
Standhöhe Salon (m)	196cm
Heizung	wasserheizung Reverse Cycle Airco
Klima Anlage	Klima mit Ruckzyklus 48.000 BTU
Navigation Zenter	ja
Kartentisch	ja
Kombüse	ja
Arbeitsfläche	Granit
Spülbecken	ja
Herd	keramisch
Ofen	ja
Mikrowelle	ja
Kuhlschrank	ja
Gefrier Truhe	ja
Warmwasser System	220V + Motor
Wasserdruck System	elektrisch
Geschirrausstattung	ja
Eignerkabine	Doppelbett
Länge Bett (m)	200cmx200cm
Badezimmer	getrennt
Toilet	getrennt
Toilette System	elektrisch
Dusche	getrennt
Gästekabine 1	Zwei Einzelbetten



Länge Bett (m)	194cm
Badezimmer	getrennt
Toilette	getrennt
Toilette System	elektrisch
Handwaschbecken	auf der Toilette
Dusche	getrennt
Gästekabine 2	Zwei Einzelbetten
Länge Bett (m)	194cm
Badezimmer	getrennt
Toilette	getrennt
Toilette System	elektrisch
Handwaschbecken	auf der Toilette
Dusche	getrennt
Waschmaschine/Trockner Kombi	ja
Flybridge	ja
Weitere Info	SeaDOO Jetski

## MASCHINEN

Motoranzahl	2
Marke	MAN
Typ	D2842LE402
PS	1100
kW	809.60
Kraftstoffart	Diesel
Motorstunden	875
Kühlungssystem Motor	indirekte Wärmetauscher
Antrieb	Schraubenwelle
Motor bedienung	elektrisch Microcommander
Bugschraube	ja
Propeller Typ	fest
Elektrische Bilgenpumpe	ja



Bilge Alarm	ja
Elektrische Anlage	24V / 220V
Generator	Kohler 16kW
Betriebsstunden Generator	416h
Generator 2	Kohler
Betriebsstunden Generator 2	3058h
Starterbatterie	ja
Versorgungsbatterie	ja
Bugschraubebatterie	ja
Ankerwindebatterie	ja
Batterie Monitor	ja
Batterie Ladegerat	ja
Batterie Ladegerat/Umwandler	ja
Landstrom	mit Kabel
Trimklappen	ja

## NAVIGATION

Kompass	ja
Kompass auf der Flybridge	ja
Tiefenanziege	ja
Logge	ja
Windlupe anzeige	ja
UKW	Shipmate RS 8300
Autopilot	Simrad
Radar	Furuno
Plotter/GPS	Geonav 15 Sunshine
Radar/GPS/Plotter	ja
Navigation Beleuchtung	ja
Suchscheinwerfer	ja
Sprech-vorrichtung	ja



## AUSRÜSTUNG

Bimini	ja
Sonnenschirm	ja
Cockpit Polster	ja
Cockpit Tisch	ja
Cockpit Sessel	ja
Badeplattform	ja
Badeleiter	ja
Gangway	Hydraulic
Heckdusche	ja
Anker	Danforth 60Kg
Ankerkette	100m, 10mm diameter
Ankerwinde	elektrisch 2000W
Deckwasche	ja
Deck Kran	elektrisch
See Reling	ja
Bugkorb	ja
Scheibenwischer	ja
Horn	ja
Fernglas	ja
Fenderkissen	ja
Festmacher	ja
Werkzeug	ja
TV	4 x Flatscreen
Satellit	ja
TracVision ball	KVH Tracvision G6 + Tracvision 5
Radio-CD Spieler	Sony Hifi-System
Lautsprecher im Salon	ja
Lautsprecher im Kabin	ja
Uhr - Barometer	ja
Feuerlöscher	New in 2024



Feuerlöscher in Maschine Raum

CO2, 30Kg



# SANLORENZO 62



# SANLORENZO 62



# SANLORENZO 62

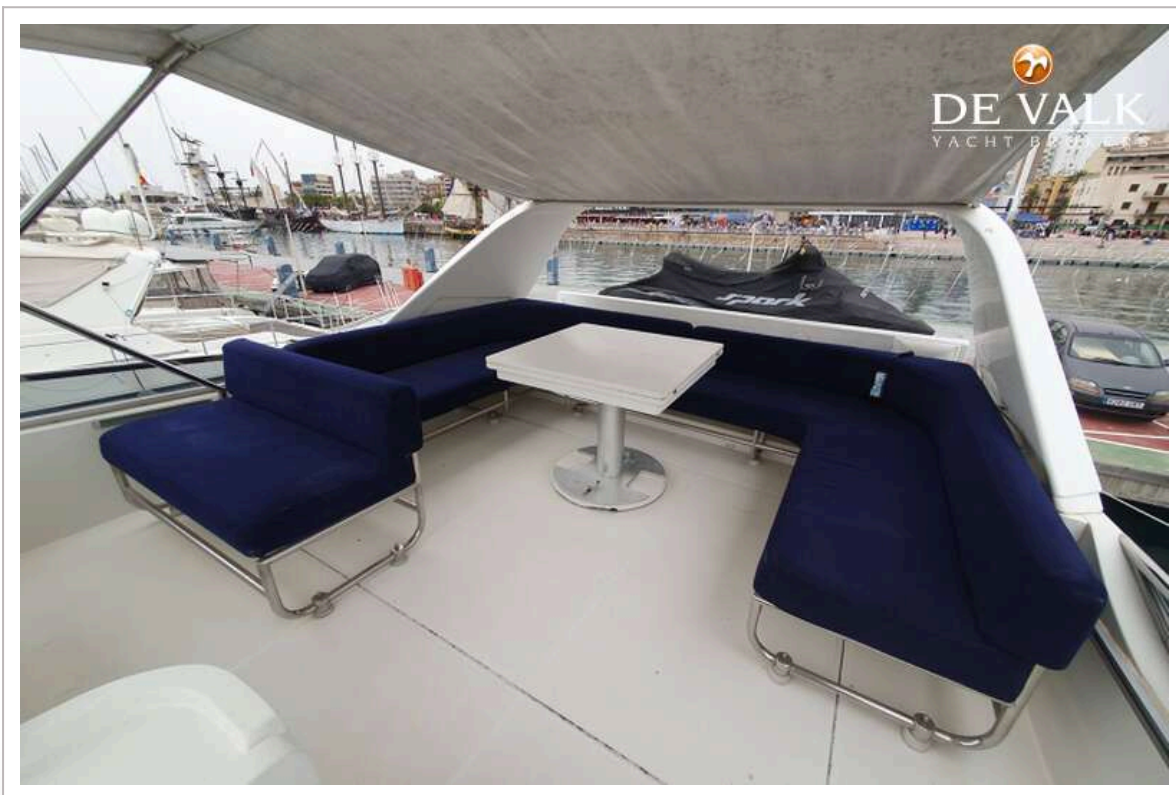
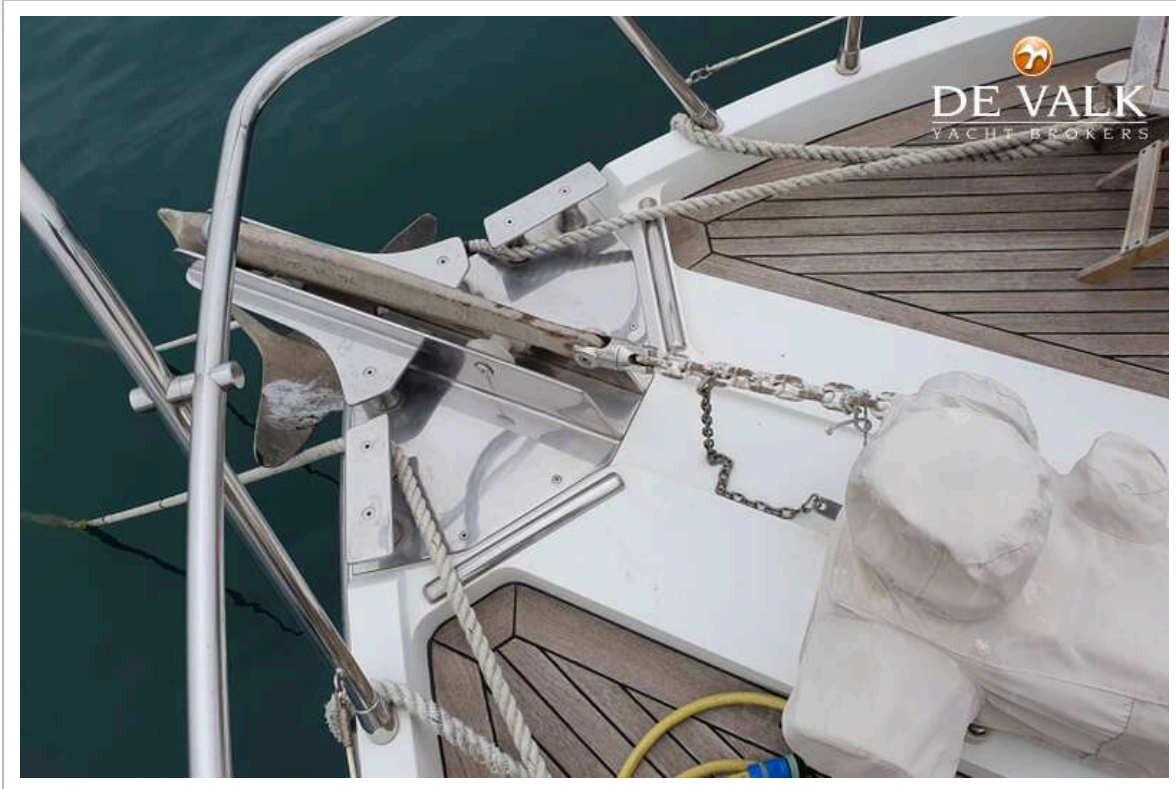


# SANLORENZO 62





# SANLORENZO 62



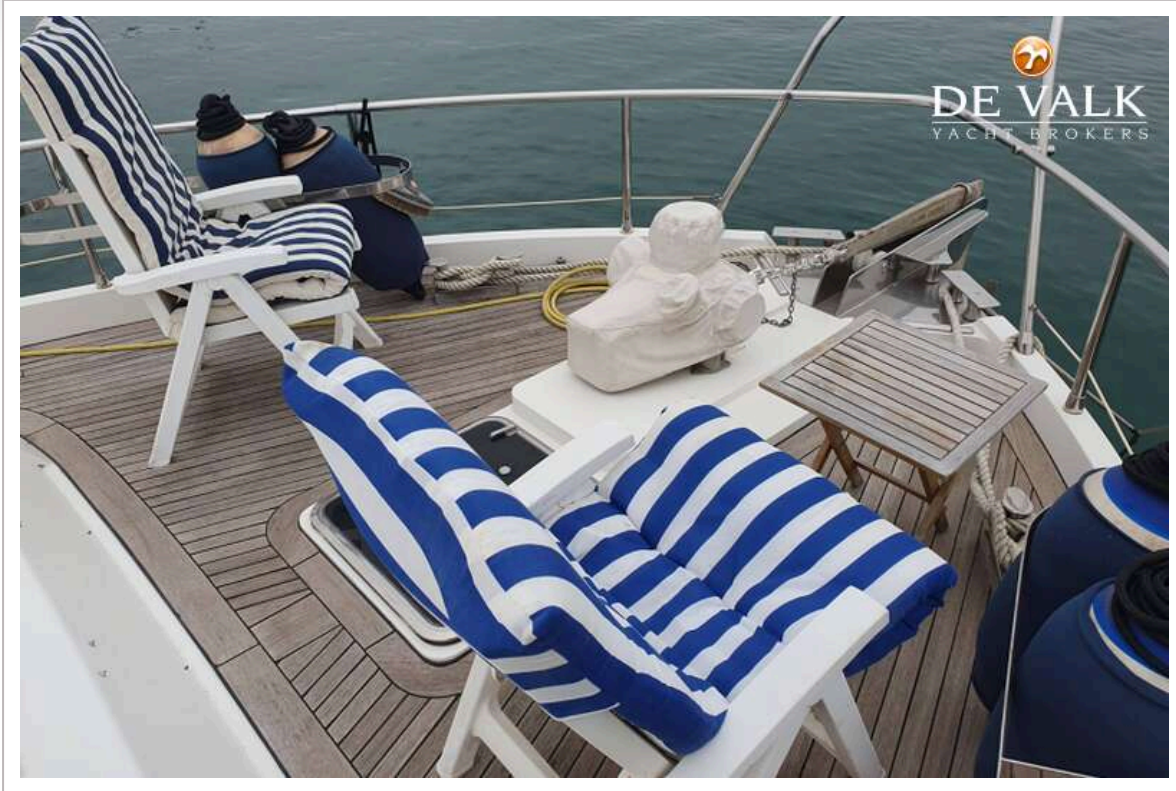
# SANLORENZO 62



# SANLORENZO 62

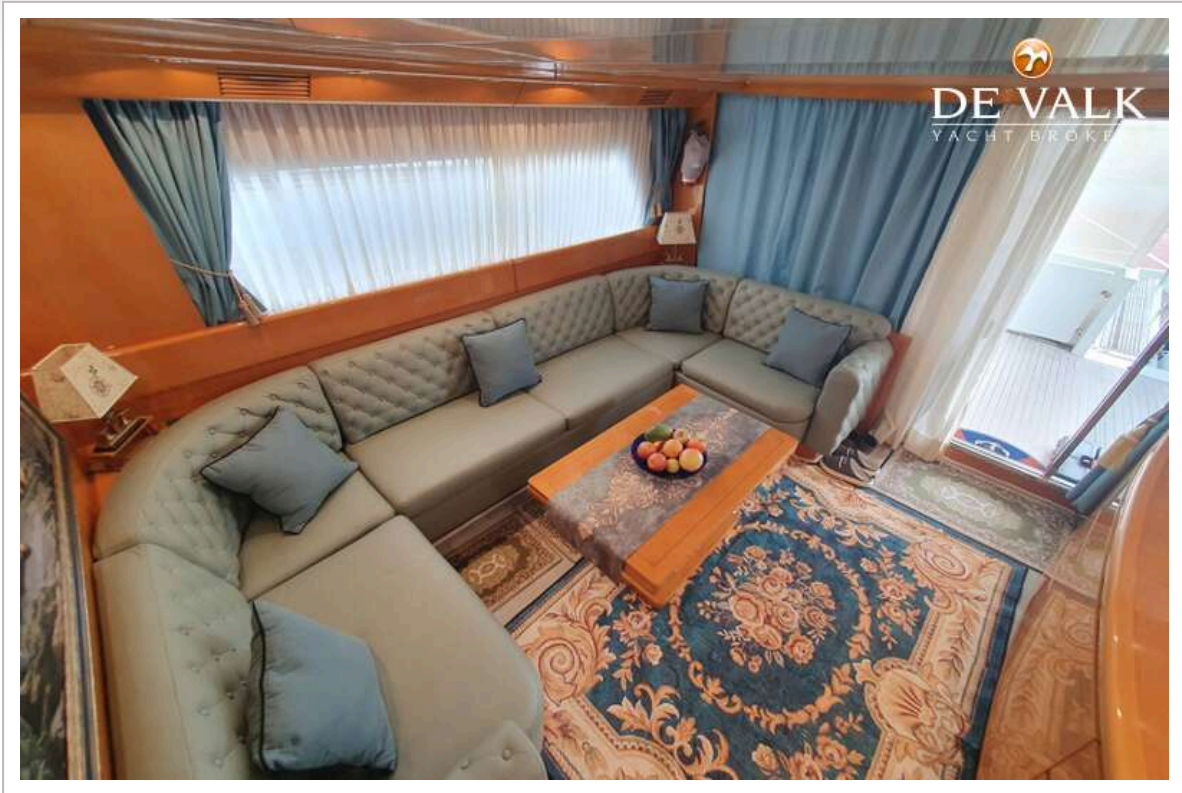


# SANLORENZO 62





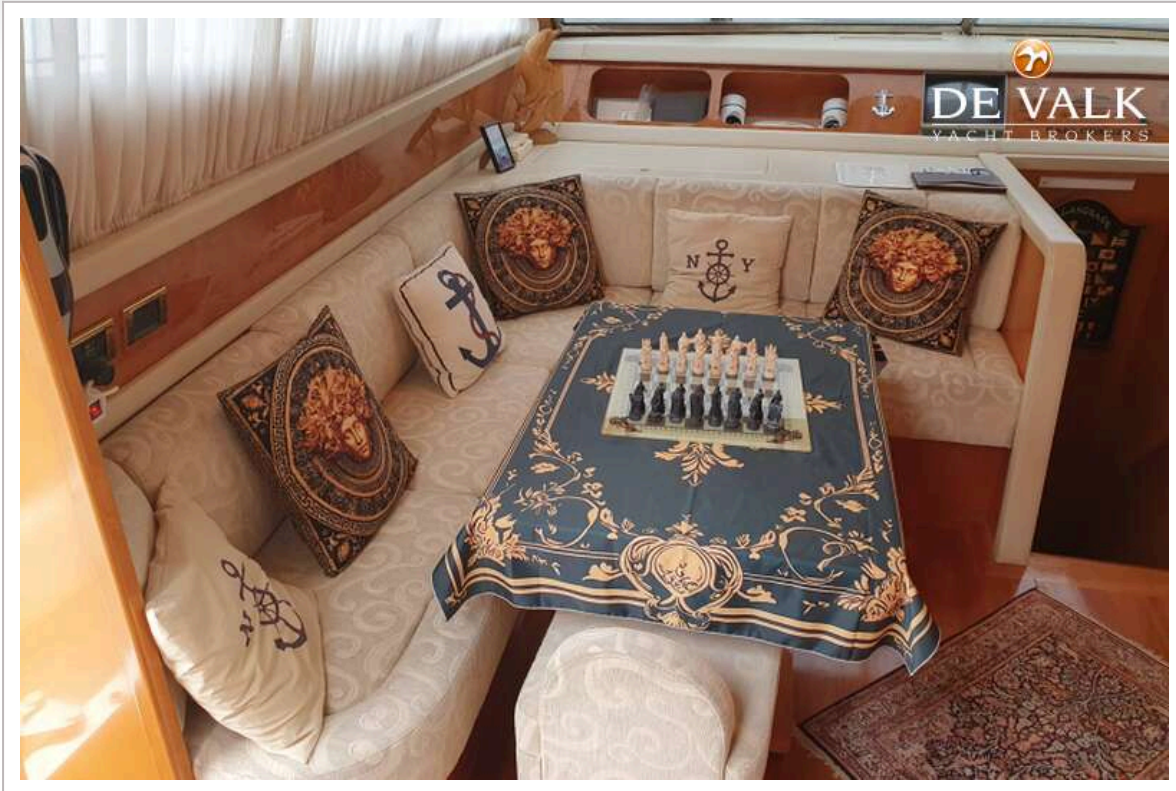
# SANLORENZO 62



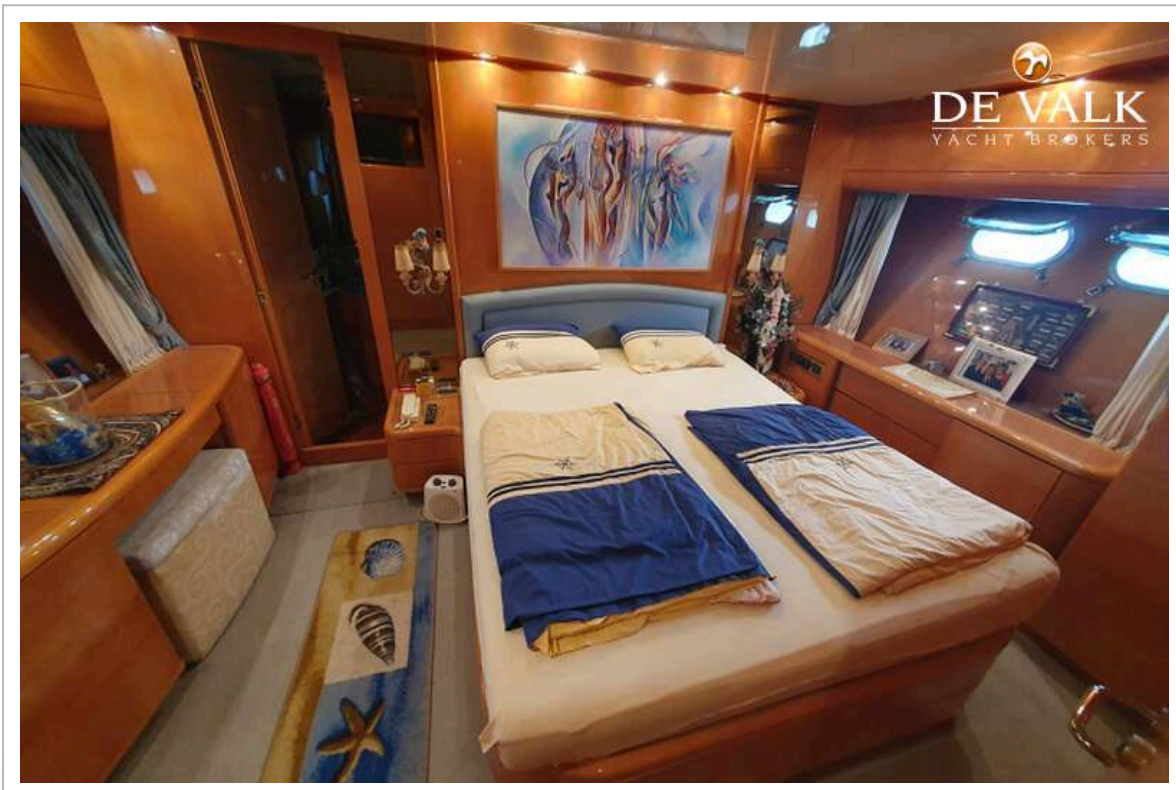
# SANLORENZO 62



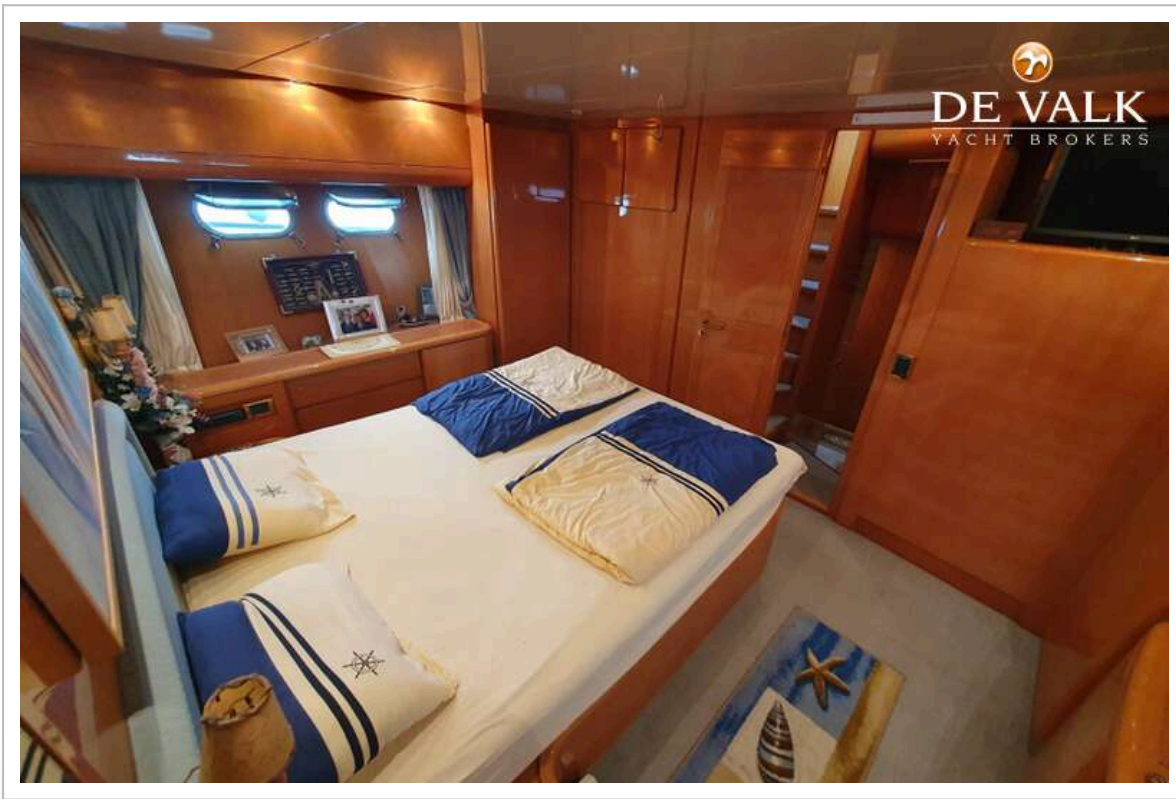
# SANLORENZO 62



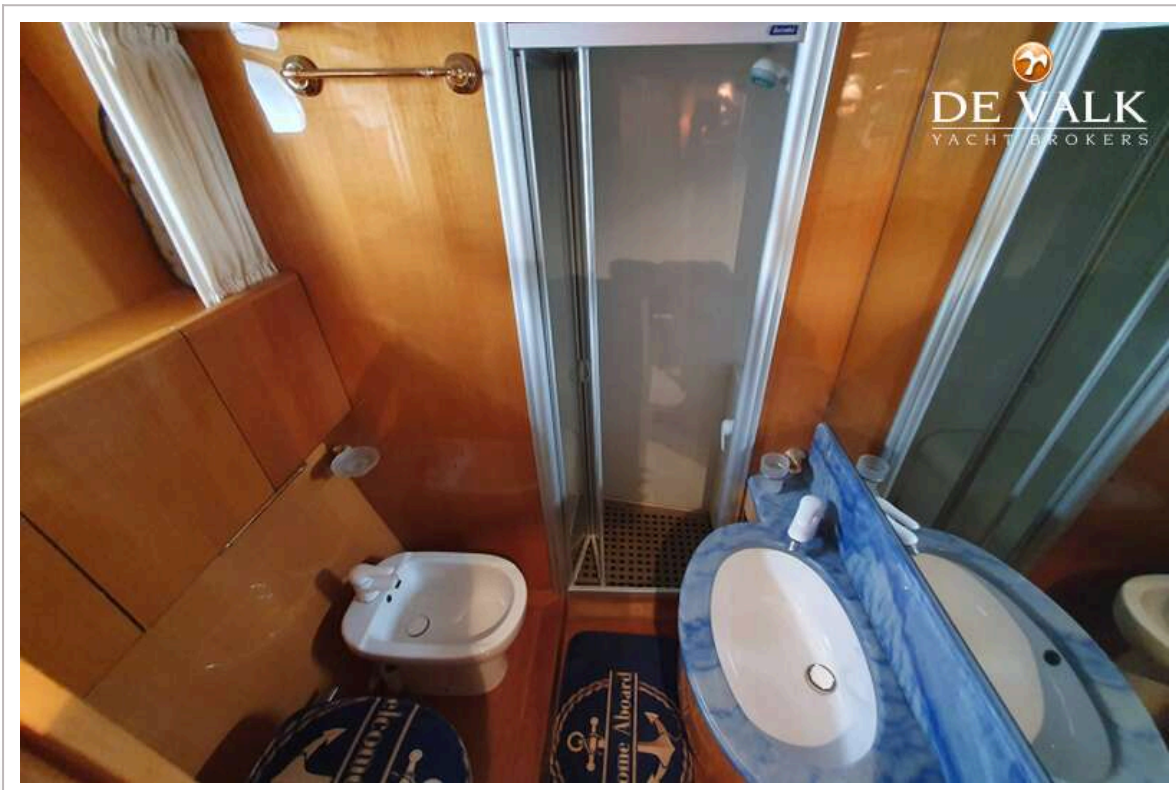
# SANLORENZO 62

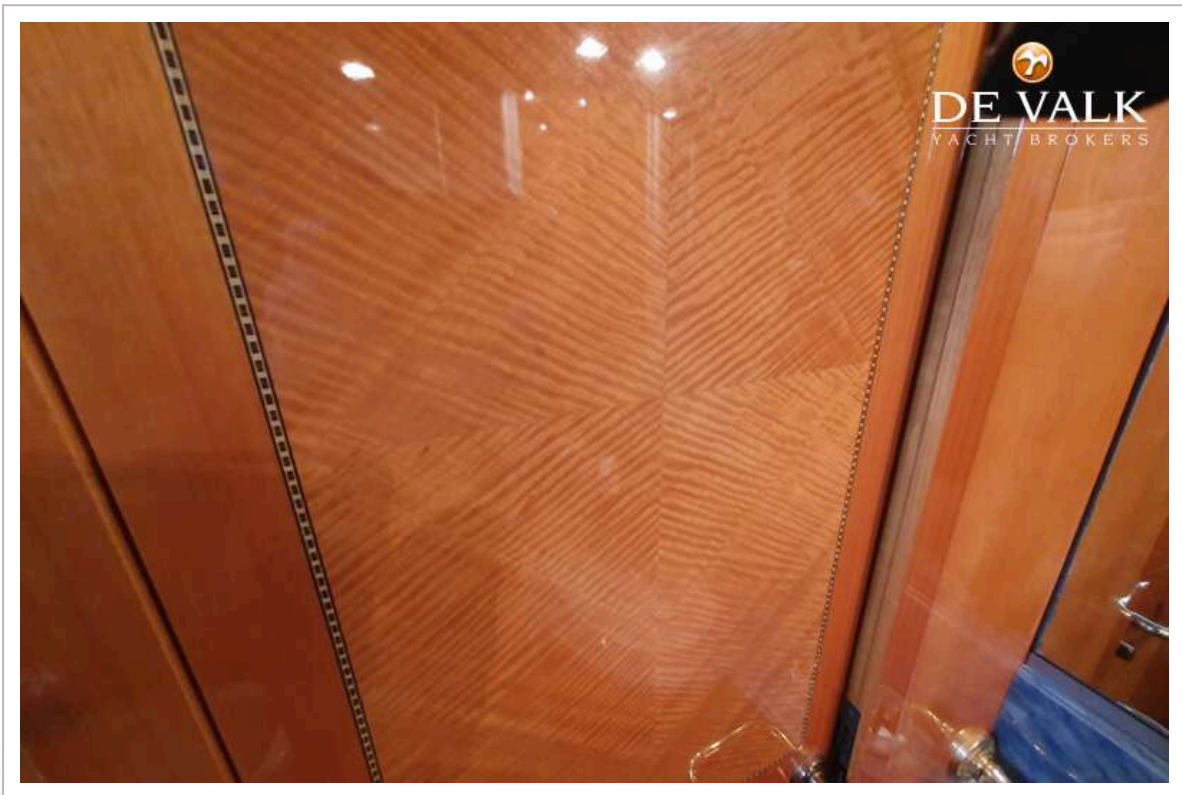
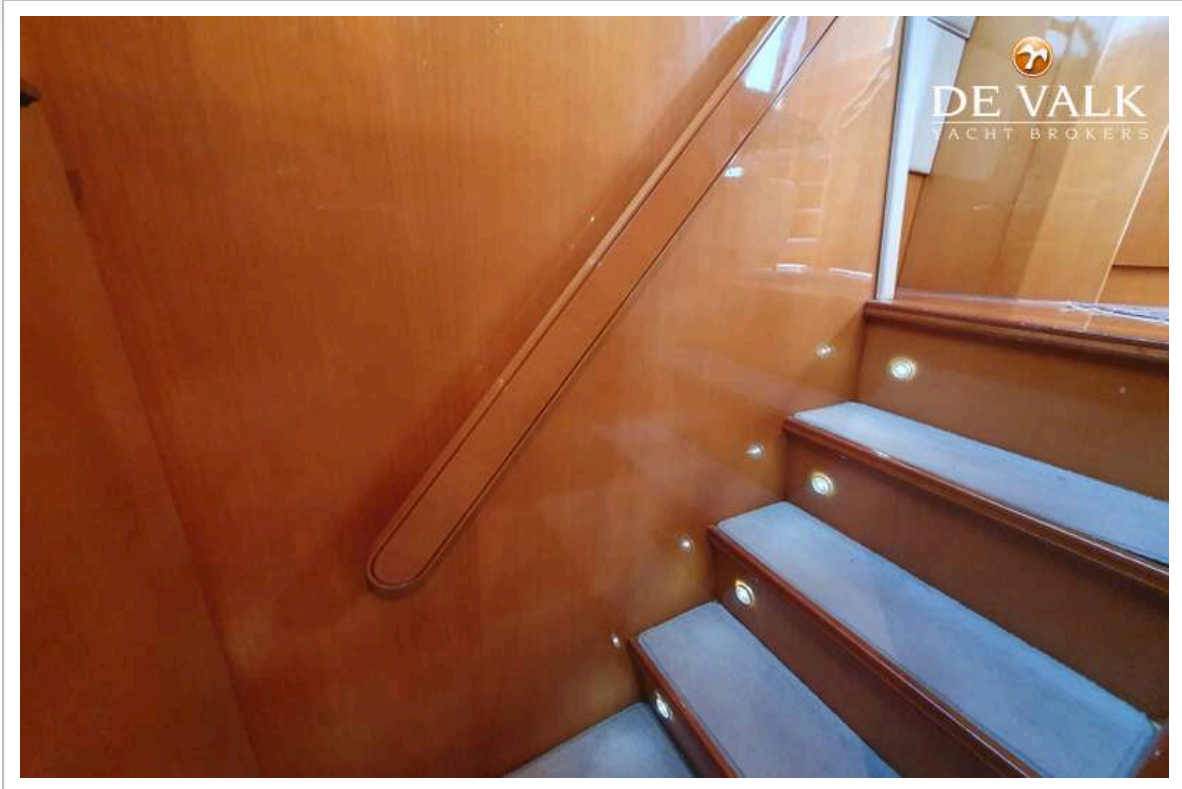


# SANLORENZO 62



# SANLORENZO 62





# SANLORENZO 62



