



DE VALK
YACHT BROKERS



BAVARIA 51 CRUISER



DE VALK
YACHT BROKERS

BAVARIA 51 CRUISER

KOMMENTARE DES MAKLERS

This 2017 Bavaria Cruiser 51 is the perfect boat if you are looking für a big sailing yacht. She is powered by a Volvo Penta D2-75, equipped with Garmin electronics and professionally maintained with annual inspections. Configured with 5 cabins and 3 heads, she offers generous guest capacity and can be easily converted into an owner's version, ideal for private or commercial use.

Oliver Stehula

TECHNISCHE DATEN

Maße	15.59 x 4.67 x 2.27 (m)	Werft	Bavaria Yachtbau GmbH
Baujahr	2017	Kabinen	5
Material	GFK	Kojen	10
Motor(en)	1 x Volvo Penta D2-75 diesel	PS/kW	75.00 (PS), 55.20 (kW)
Angebotspreis	€ 225.000 (MwSt. Nicht bezahlt)	Liegeplatz	beim Verkaufsbüro

KONTAKT

Verkaufsbüro	De Valk Palma	Telefon	+34 971 40 29 11
Adresse	Port. Cala Nova, Avda. Joan Miro, 327 07015 Palma de Mallorca ES	E-Mail	palma@devalk.nl

HAFTUNGS AUSSCHLUSS

Diese Angaben erfolgen nach bestem Wissen, können jedoch nicht garantiert werden.



BAVARIA 51 CRUISER

ALLGEMEIN

Modell	BAVARIA 51 CRUISER
Typ	Segelyacht
Rumpflänge (m)	15,59
Wasserlinienlänge (m)	14,99
Breite (m)	4,67
Tiefgang (m)	2,27
Durchfahrtshöhe (m)	22,30
Baujahr	2017
Werft	Bavaria Yachtbau GmbH
Land	Deutschland
Gewicht (t)	14
CE Norm	A
Rumpfmateri al	GFK
Rumpffarbe	Weiß
Art Kiel	Wulstkiel
Material Aufbauten	GFK
Deckmaterial	GFK
Deck Finish	Teak
Pflicht Bedeckung	Teak
Antifouling (Jahr)	2026
Fenster Einfassung	Aluminium
Fenster Material	Polycarbonat
Decks Luke	Lewmar
Treibstofftank (Liter)	280
Trinkwassertank (Liter)	560
Radsteuerung	Kabelsteuerung Jefa two carbonnautic composite wheel

UNTERKUNFT

Kabinen	5
Ko jen	10



BAVARIA 51 CRUISER

Heizung	2x 4kW hot air
Kombüse	ja
Arbeitsfläche	Corian
Spülbecken	Edelstahl Double
Herd	Gas 3 burner
Ofen	ja
Kuhlschrank	ja
Warmwasser System	220V + Motor
Wasserdruck System	elektrisch
Badezimmer	gemeinsam
Toilet	gemeinsam
Toilette System	handbetrieb
Handwaschbecken	im Badezimmer
Dusche	getrennt
Gästekabine 1	Doppelbett Stern starbordside
Gästekabine 2	Doppelbett Stern portside
Gästekabine 3	V-Bett Bow portside
Gästekabine 4	V-Bett Bow starbordside
Weitere Info	One cabin with bunk bed

MASCHINEN

Motoranzahl	1
Marke	Volvo Penta
Typ	D2-75
PS	75
kW	55.20
Kraftstoffart	Diesel
Installiert im Jahr	2017
Höchstgeschwindigkeit (Kn)	8
Marschgeschwindigkeit (Kn)	6
Verbrauch (l/h)	1111



BAVARIA 51 CRUISER

Kühlungssystem Motor	indirekte Wärmetauscher
Antrieb	Saildrive
Motor bedienung	Seilzug Kabel
Gewende getriebe	mechanisch
Bugschraube	Sleipner Side Power SE-100
Wendegetriebe	mechanisch
Exhaust	wassergekühlt
Propeller Typ	fest
Hand Bilgenpumpe	ja
Elektrische Bilgenpumpe	ja
Elektrische Anlage	230 Volt
Starterbatterie	1x Varta 70Ah
Versorgungsbatterie	2x Exide 140Ah
Bugschraubebatterie	Combined with Windlass
Landstrom	mit Kabel

NAVIGATION

Kompass	Plastimo Olimpic 135
Tiefenanziege/Logge	Garmin GMI 20
Windlupe anzeige	Garmin GMI 20
UKW	VHF 300i AIS
Autopilot	Garmin
Ruderwinkel Anzeige	ja
Plotter	2x Garmin GPS MAP 721
Navigation Beleuchtung	ja

AUSRÜSTUNG

Spritzverdek	ja
Bimini	ja
Cockpit Polster	ja
Cockpit Tisch	ja



BAVARIA 51 CRUISER

Badeplattform	Teak
Badeleiter	ja
Heckdusche	ja
Anker	Delta
Ankerkette	ja
Ankerwinde	elektrisch Lewmar
Beiboot	aufblasbar
Rettungsinsel	ja
Schwimvesten	ja
Sicherheits Rustung	ja
Radio	Fusion MS-NRX 300
Lautsprecher im Pflicht	One pair
Lautsprecher im Salon	One pair
Feuerloscher	ja

RIGG

Rig	Kutter
Stehendes Gut	Drahtseil
Marke Mast	Seldén
Material Mast	Aluminium
Salings	Two pairs
Großsegel	New in 2022
Rollgroß Anlage	Mast- in Furler
Genua	New in 2022
Rollreffanlage	Furlex 404S
Gennaker	Genacker Kit
Achterstag Spanner	mechanisch
Baumniederhohler	mechanisch und Talje
Primare Schot Winschen	ja
Genua Schotwischen	2x Lewmar self tailing 2 gear
Fall Winschen	2x Lewmar self tailing 2 gear



BAVARIA 51 CRUISER

Spi Winschen

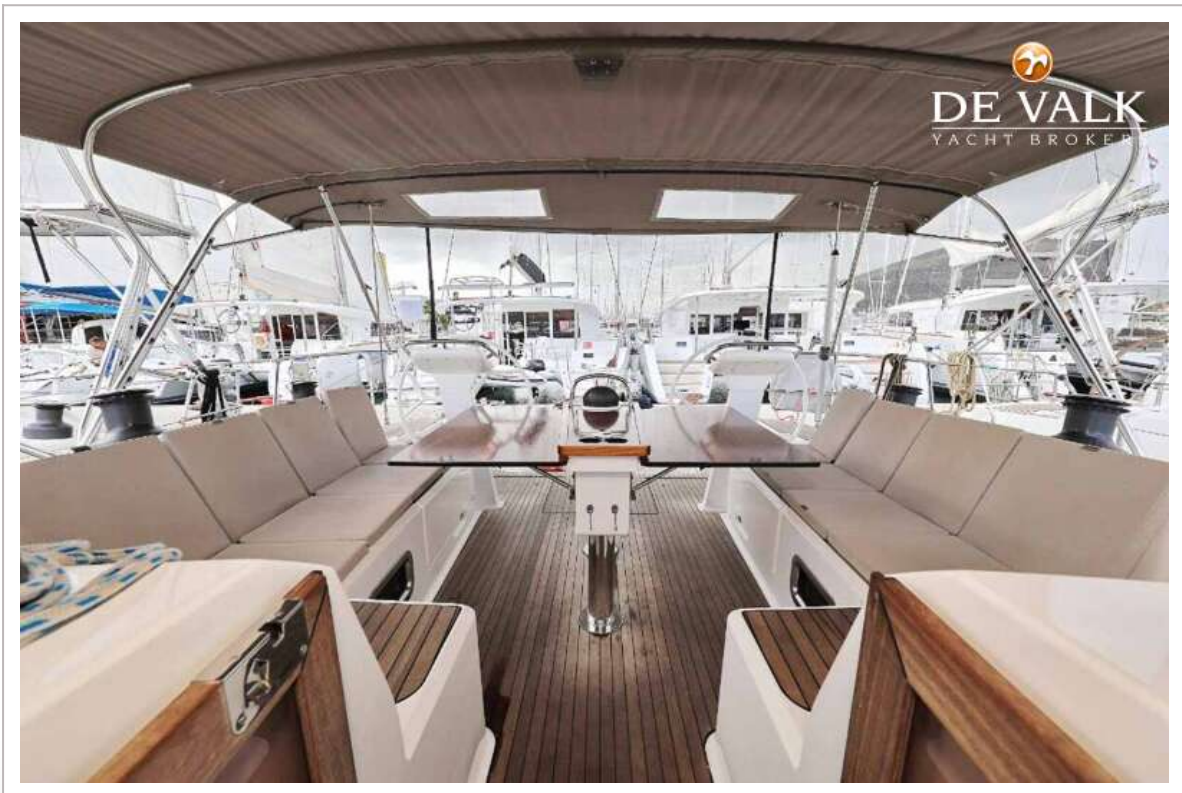
2x Lewmar self tailing 2 gear



BAVARIA 51 CRUISER



BAVARIA 51 CRUISER



BAVARIA 51 CRUISER



BAVARIA 51 CRUISER



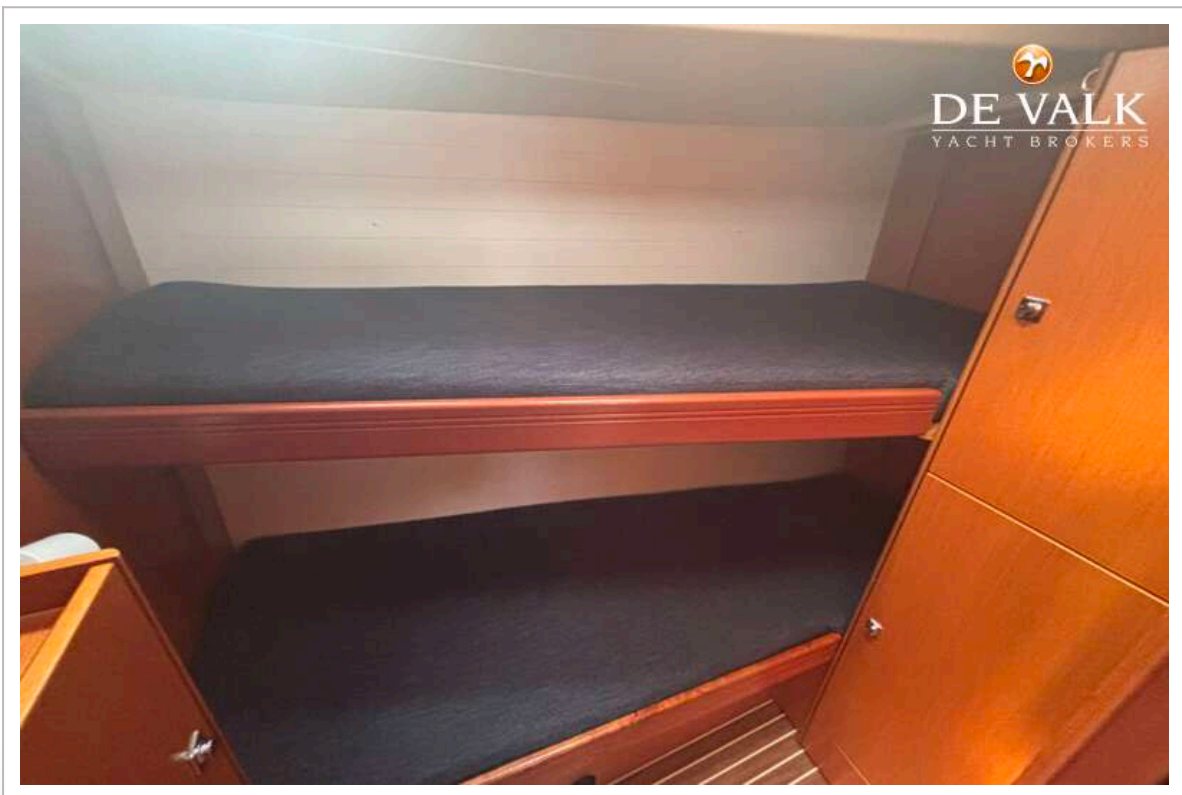
BAVARIA 51 CRUISER



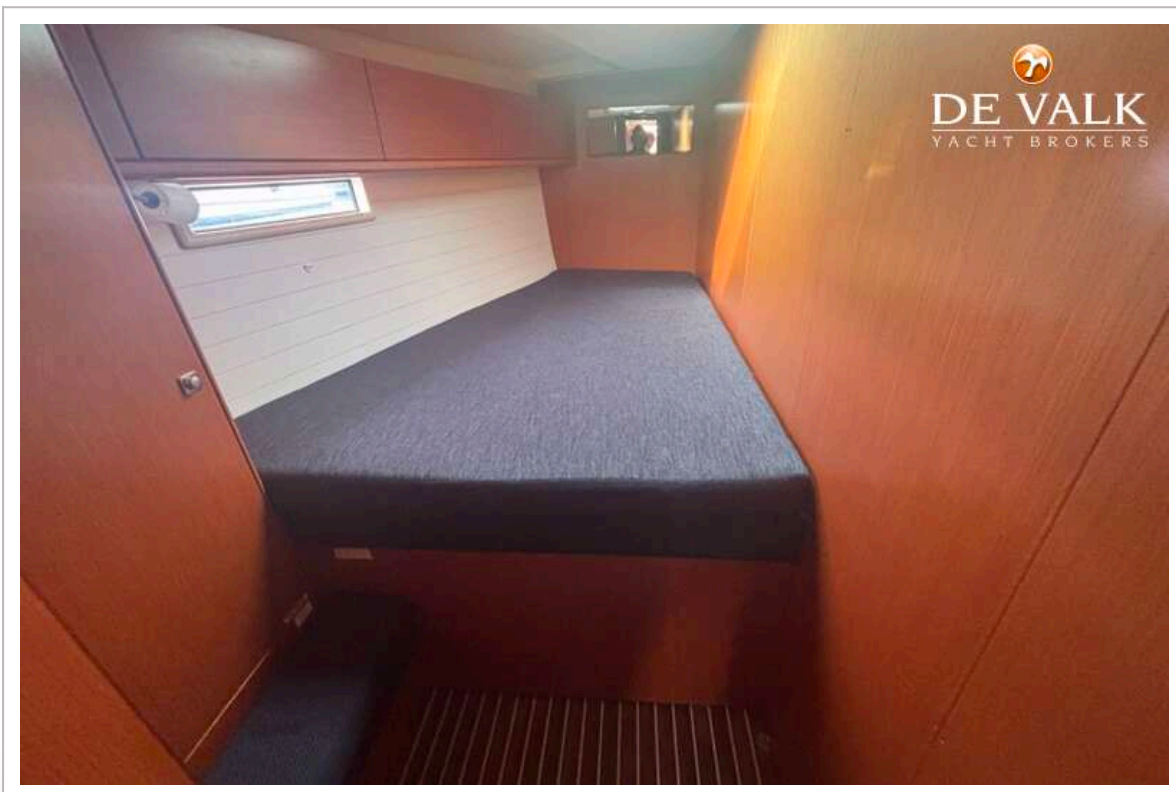
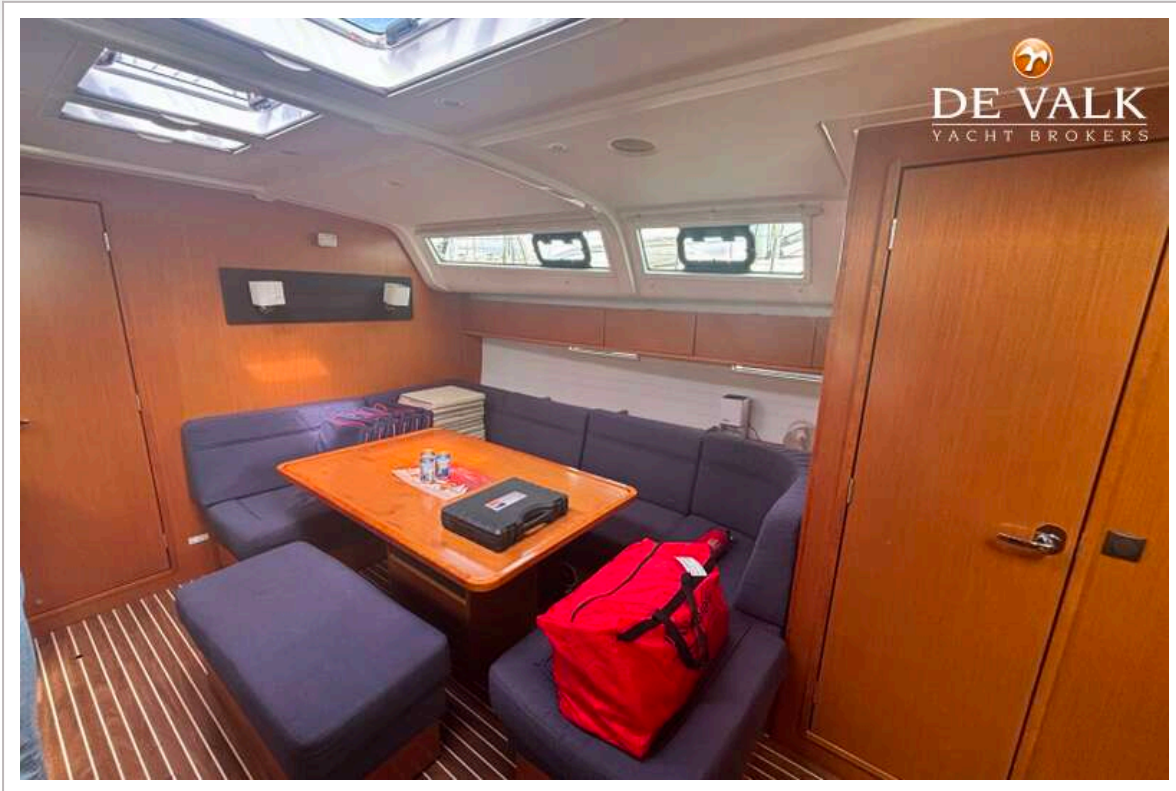
BAVARIA 51 CRUISER



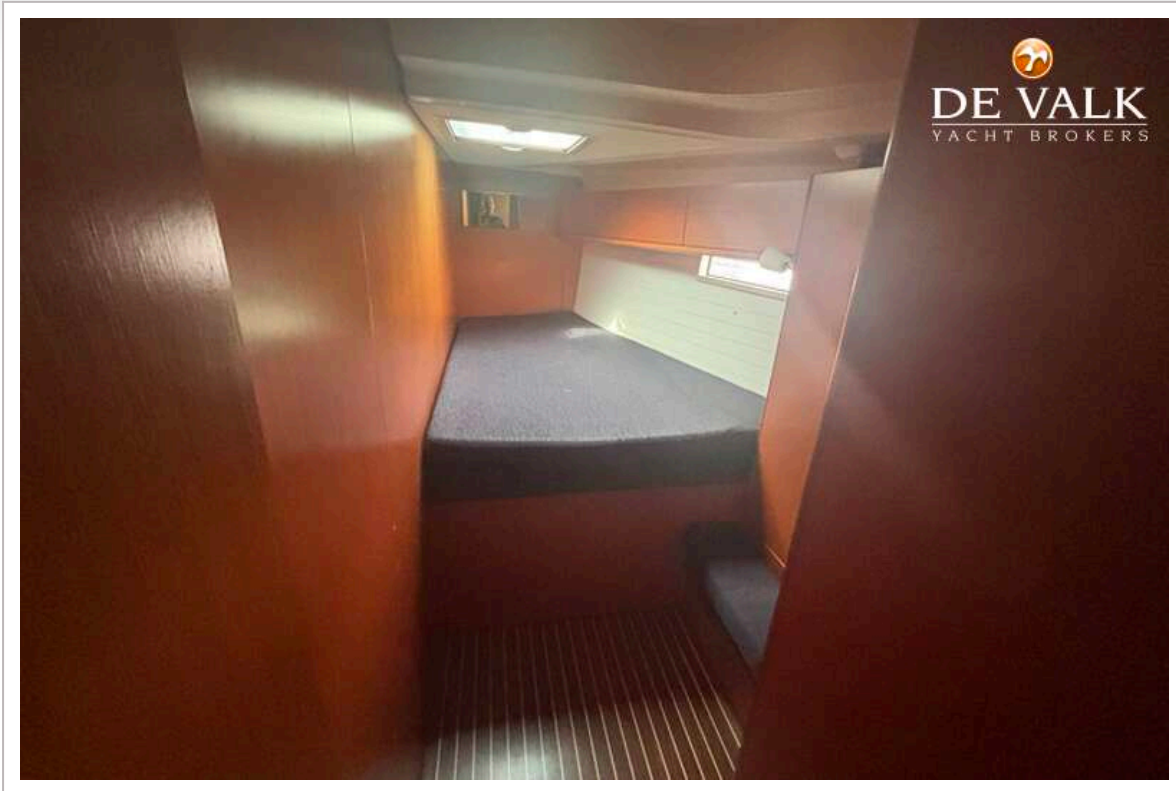
BAVARIA 51 CRUISER



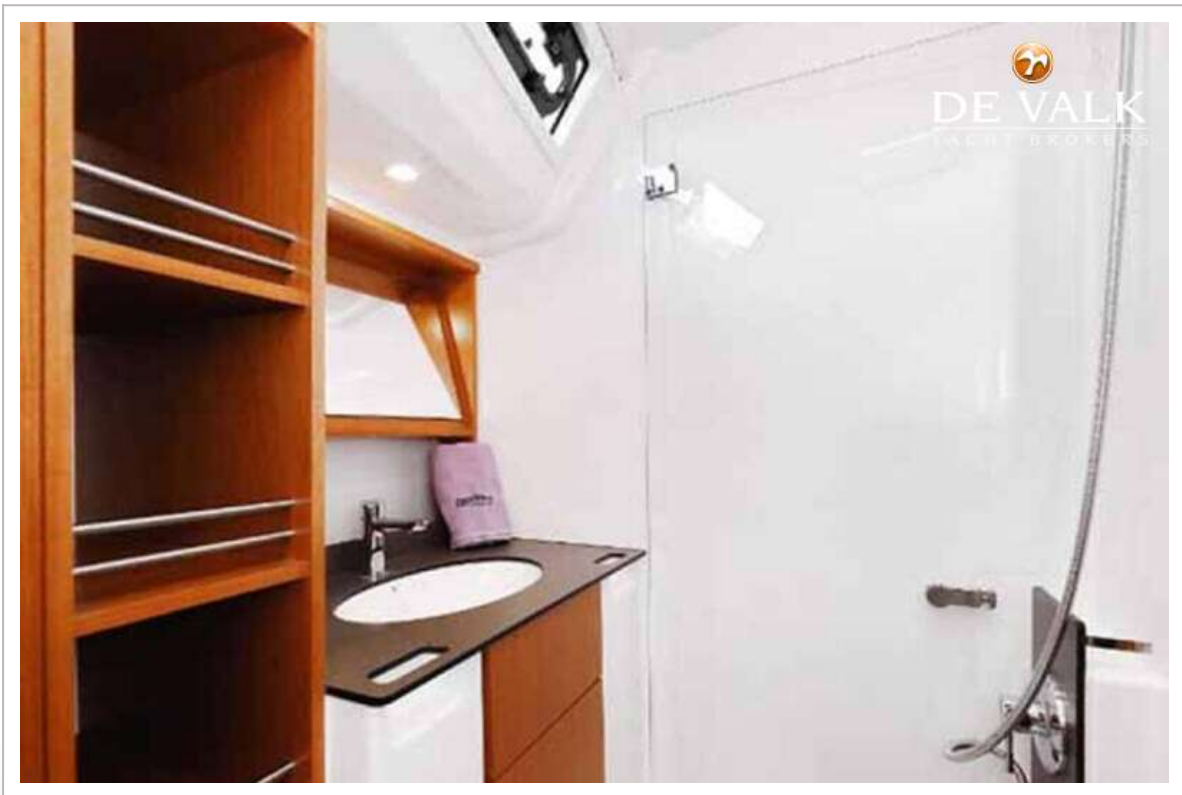
BAVARIA 51 CRUISER



BAVARIA 51 CRUISER



BAVARIA 51 CRUISER



BAVARIA 51 CRUISER



BAVARIA 51 CRUISER



BAVARIA 51 CRUISER

