



## BAVARIA 44 VISION



DE VALK  
YACHT BROKERS

## KOMMENTARE DES MAKLERS

This spacious Bavaria 44 Vision is a really well maintained, fully equipped and slightly used blue water cruiser which comes fully ready for the new sailing season. Fresh antifouling, serviced engine, polished. Recently new through hull fittings and seacocks, new fans in all cabins etc. Marina berth paid till end March 2027!

*Miha Spendal*

## TECHNISCHE DATEN

<b>Maße</b>	12.99 x 4.39 x 1.80 (m)	<b>Werft</b>	Bavaria Yachts
<b>Baujahr</b>	2007	<b>Kabinen</b>	3
<b>Material</b>	GFK	<b>Kojen</b>	6
<b>Motor(en)</b>	1 x Volvo D-2 75 diesel	<b>PS/kW</b>	75.00 (PS), 55.20 (kW)
<b>Angebotspreis</b>	€ 145.000 (MwSt. Beahlt)	<b>Liegeplatz</b>	beim Verkaufsbüro

## KONTAKT

<b>Verkaufsbüro</b>	De Valk Istria	<b>Telefon</b>	+386 (1) 600 2704
<b>Adresse</b>	(Marina Izola) Dantejeva Ulica 22 6310 Izola SI	<b>E-Mail</b>	istria@devalk.nl

## HAFTUNGSAUSSCHLUSS

Diese Angaben erfolgen nach bestem Wissen, können jedoch nicht garantiert werden.



## ALLGEMEIN

<b>Modell</b>	BAVARIA 44 VISION
<b>Typ</b>	Segelyacht
<b>Rumpflänge (m)</b>	12,99
<b>Breite (m)</b>	4,39
<b>Tiefgang (m)</b>	1,80
<b>Stehhöhe (m)</b>	2,20
<b>Baujahr</b>	2007
<b>Lancierung</b>	2007
<b>Werft</b>	Bavaria Yachts
<b>Land</b>	Deutschland
<b>Entwerfer</b>	J&J
<b>Gewicht (t)</b>	9,48
<b>CE Norm</b>	A
<b>Rumpfmateral</b>	GFK
<b>Rumpffarbe</b>	Weiß Polished April 2026
<b>Art Kiel</b>	Wulstkiel
<b>Material Aufbauten</b>	GFK
<b>Deckmaterial</b>	GFK
<b>Deck Finish</b>	Antirutsch Belag
<b>Deck Finish Aufbauten</b>	Antirutsch Belag
<b>Pflicht Bedeckung</b>	Teak
<b>Antifouling (Jahr)</b>	New April 2026
<b>Dorado Belufter</b>	ja
<b>Fenster Einfassung</b>	Aluminium
<b>Bullauge</b>	Aluminium
<b>Treibstofftank (Liter)</b>	210
<b>Füllstandsanzeige (Treibstofftank)</b>	ja
<b>Trinkwassertank (Liter)</b>	Kunststoff 2 x 180
<b>Füllstandsanzeige (Trinkwasser)</b>	ja
<b>Fäkaelien Tank (Liter)</b>	Kunststoff 2 x 80



Füllstandsanzeige (Fakaelientank)	ja
Radsteuerung	Kette Steuerung
Not-Pinne	ja

## UNTERKUNFT

Kabinen	3
Kojen	6
Salon	ja
Standhöhe Salon (m)	2,2
Heizung	Diesel Heißluft Webasto
Klima Anlage	Klima einzel Funktion 8000 BTU, on shore power
Kartentisch	ja
Umbaubar Koje	Saloon table can be lowered
Kombüse	ja
Arbeitsfläche	Kunststoff
Spülbecken	Edelstahl
Herd	Gas
Ofen	ja
Kuhlschrank	ja
Gefrier Truhe	ja
Warmwasser System	220V + Motor
Wasserdruck System	elektrisch
Eignerkabine	Doppelbett
Kleiderschrank	hängend/Schublad/Regale
Toilet	en suite
Toilette System	elektrisch New toilet 2025
Handwaschbecken	im Badezimmer
Dusche	en suite
Gästekabine 1	Doppelbett
Kleiderschrank	Regale und hängend
Badezimmer	getrennt



Toilette	en suite
Toilette System	handbetrieb
Dusche	en suite
Gästekabine 2	Doppelbett
Kleiderschrank	Regale und hängend
Badezimmer	gemeinsam
Toilette	gemeinsam
Toilette System	handbetrieb
Dusche	gemeinsam

## MASCHINEN

Motoranzahl	1
Marke	Volvo
Typ	D-2 75
PS	75
kW	55.20
Kraftstoffart	Diesel
Installiert im Jahr	2007
Überholung im Jahr	New turbine 2024, regular service April 2026
Motorstunden	923
Kühlungssystem Motor	indirekte Wärmetauscher
Antrieb	Saildrive
Bugschraube	elektrisch
Propeller Typ	falt 3-blade
Hand Bilgenpumpe	ja
Elektrische Bilgenpumpe	ja
Elektrische Anlage	ja
Batterien	ja
Starterbatterie	ja
Versorgungsbatterie	New service batteries 2024
Bugschraubebatterie	New 2025 with its own charger



Batterie Ladegerat	ja
Solar panele	220 W, new 2025
Landstrom	mit Kabel

## NAVIGATION

Kompass	ja
Elektrisches Kompass	ja
Tiefenanziege/Logge	ja
Windlupe anzeige	ja
UKW	New 2025, SIMRAD VHF RS 40B with AIS
Autopilot	ja
Ruderwinkel Anzeige	ja
GPS	ja
Plotter	ja
Elektronische Kart(en)	ja
AIS Transceiver	ja
Radio Empfänger	ja
Navigation Beleuchtung	LED

## AUSRÜSTUNG

Spritzverdek	Serviced December 2025
Bimini	Serviced December 2025
Cockpit Polster	ja
Badeleiter	Edelstahl
Gangway	ja
Heckdusche	ja
Anker	CQR Pflugschar
Ankerkette	50m
Anker 2	15kg with anchor rope
Ketten Zähler	With remote control
Ankerwinde	elektrisch



<b>Beiboot</b>	ja
<b>Ausserborder</b>	Torqueedo electric
<b>Heckkorb</b>	ja
<b>Bugkorb</b>	ja
<b>Rettungsinsel</b>	ja
<b>Schwimvesten</b>	ja
<b>Sicherheits Rustung</b>	ja
<b>Fenderkissen</b>	ja
<b>Festmacher</b>	ja
<b>Radio-CD Spieler</b>	ja
<b>Feuerloscher</b>	ja

## RIGG

<b>Rig</b>	Fraktionell
<b>Marke Mast</b>	Seldén
<b>Material Mast</b>	Aluminium behandelt
<b>Großsegel</b>	In-mast furling
<b>Genua I</b>	ja
<b>Rollreffanlage</b>	ja
<b>Gennaker</b>	ja
<b>Genua Schotwinschen</b>	2 Electric
<b>Fall Winschen</b>	2 Manual
<b>Spi Winschen</b>	2 Manual



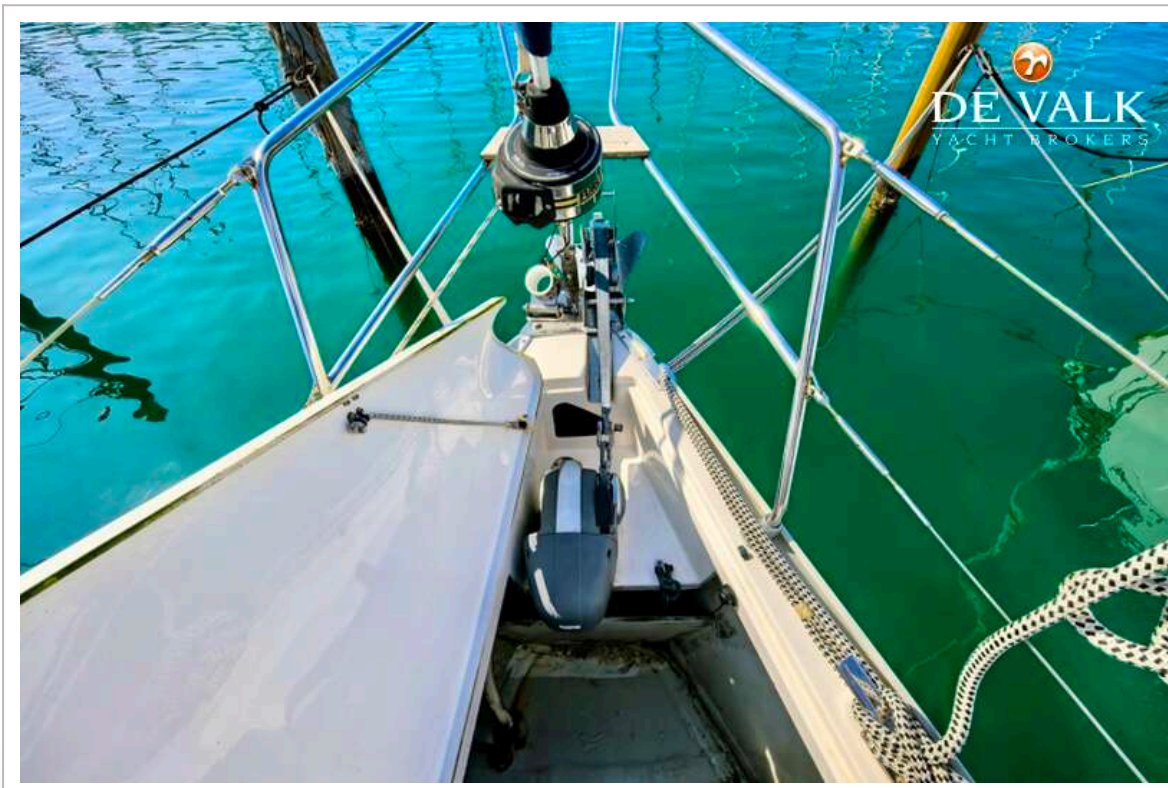
# BAVARIA 44 VISION



# BAVARIA 44 VISION



# BAVARIA 44 VISION



# BAVARIA 44 VISION



# BAVARIA 44 VISION



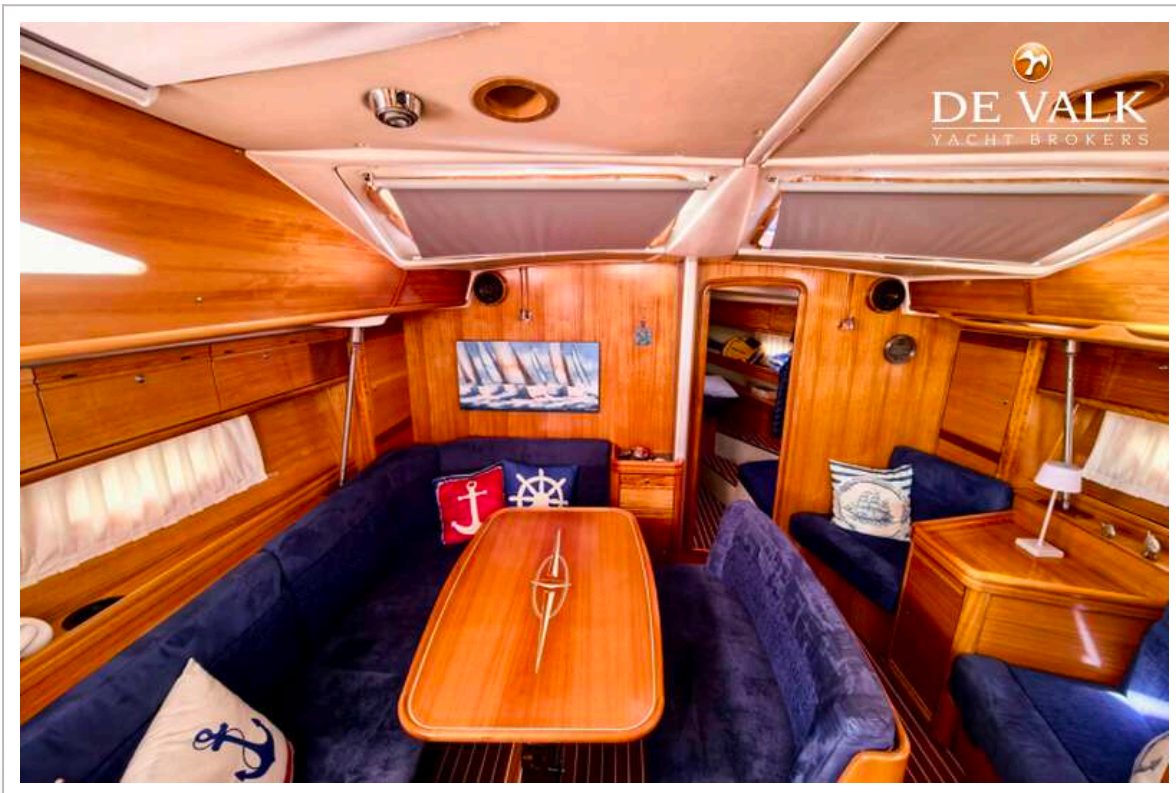
# BAVARIA 44 VISION



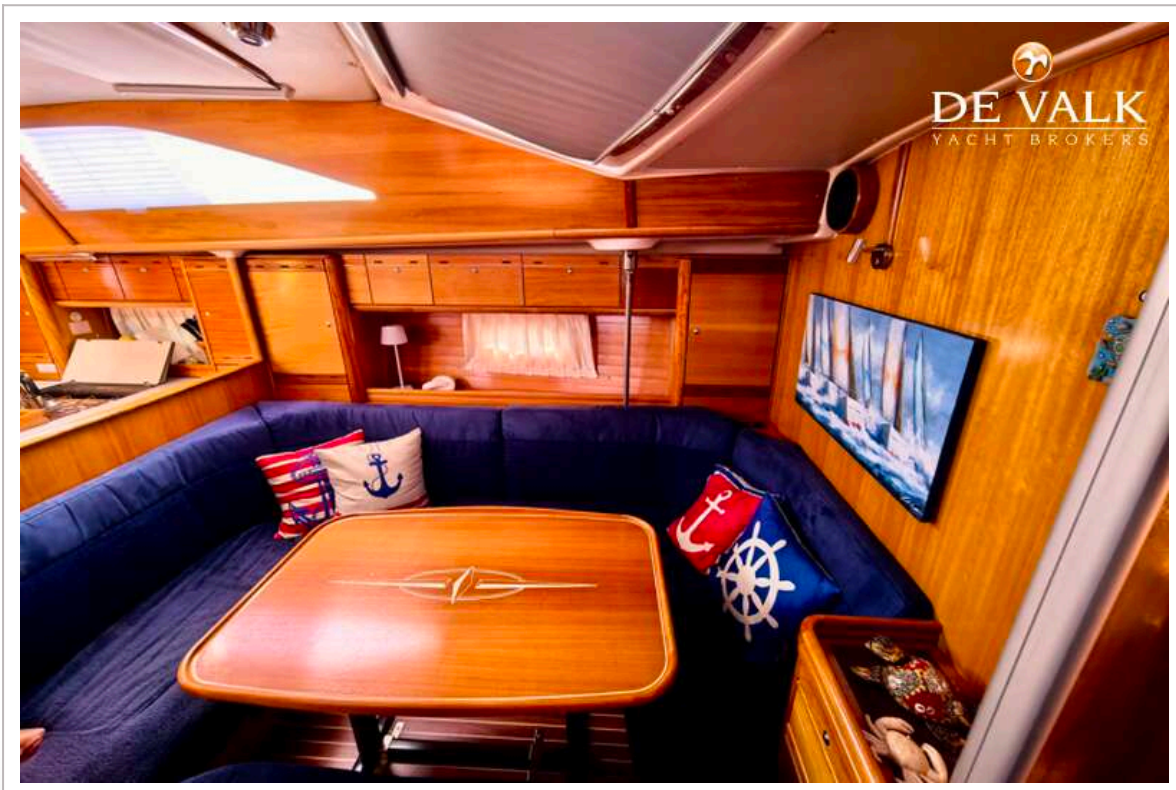
# BAVARIA 44 VISION



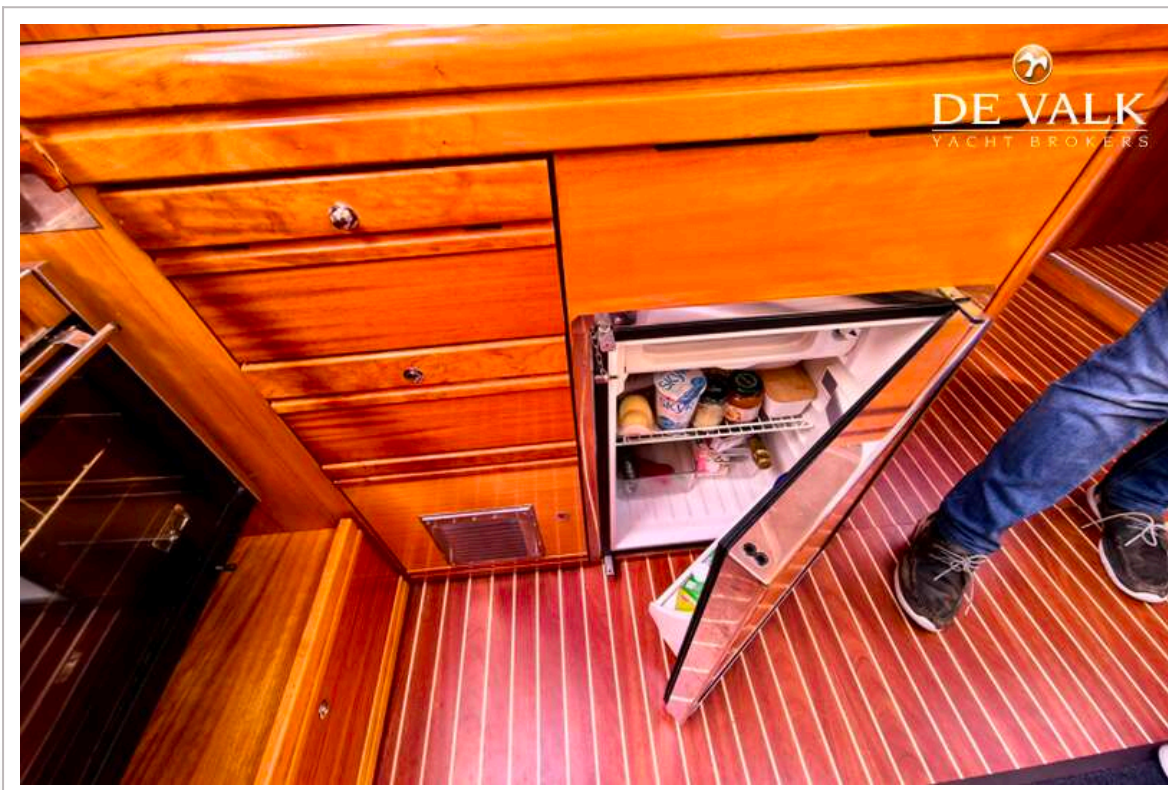
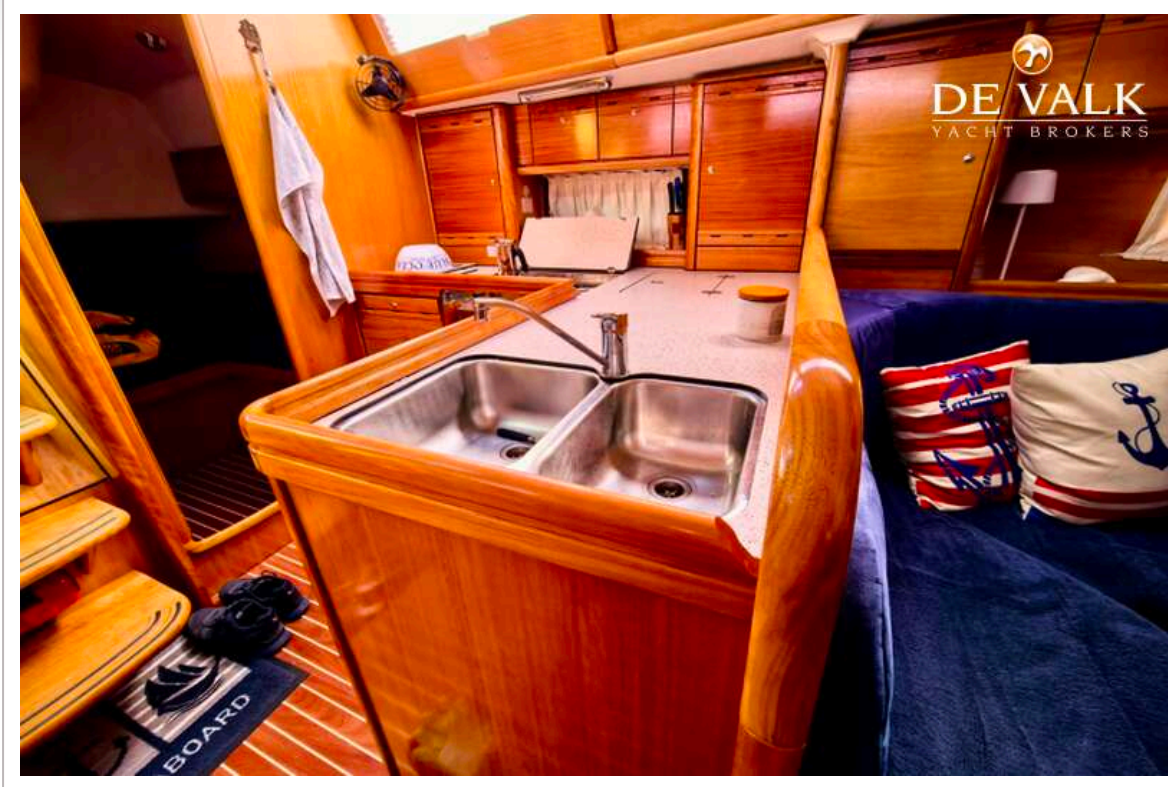
# BAVARIA 44 VISION



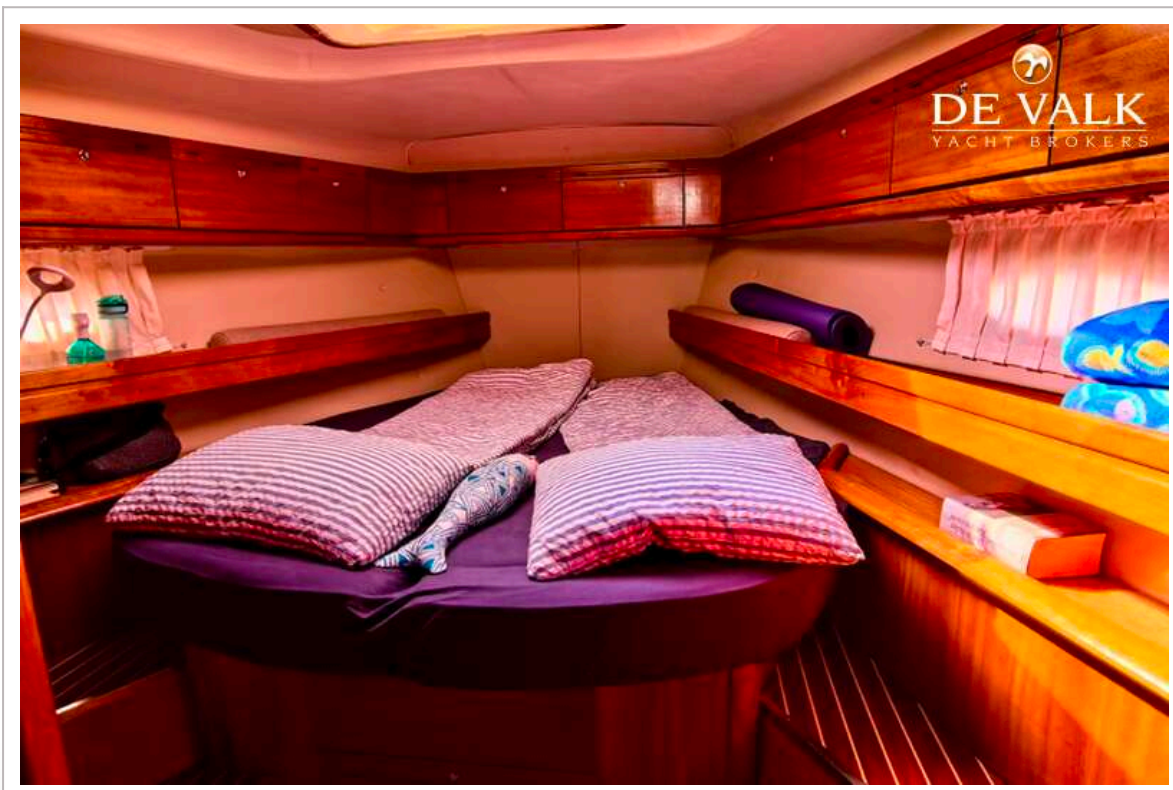
# BAVARIA 44 VISION



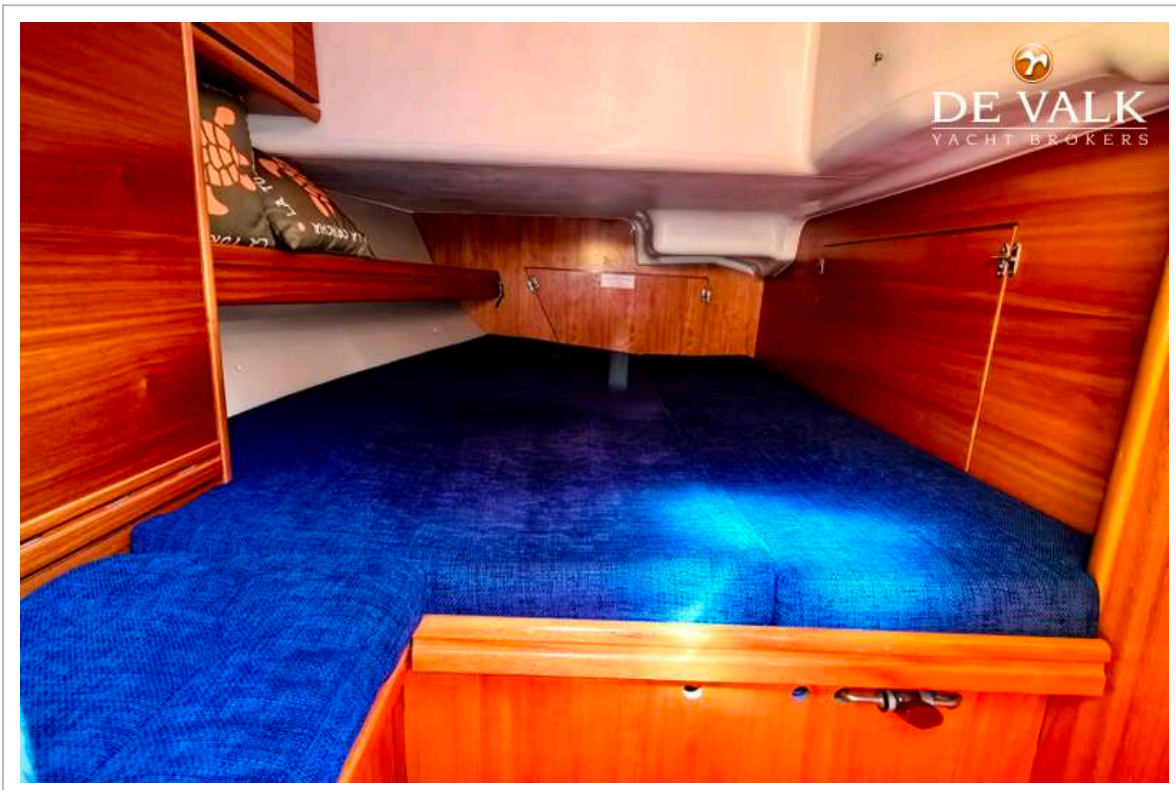
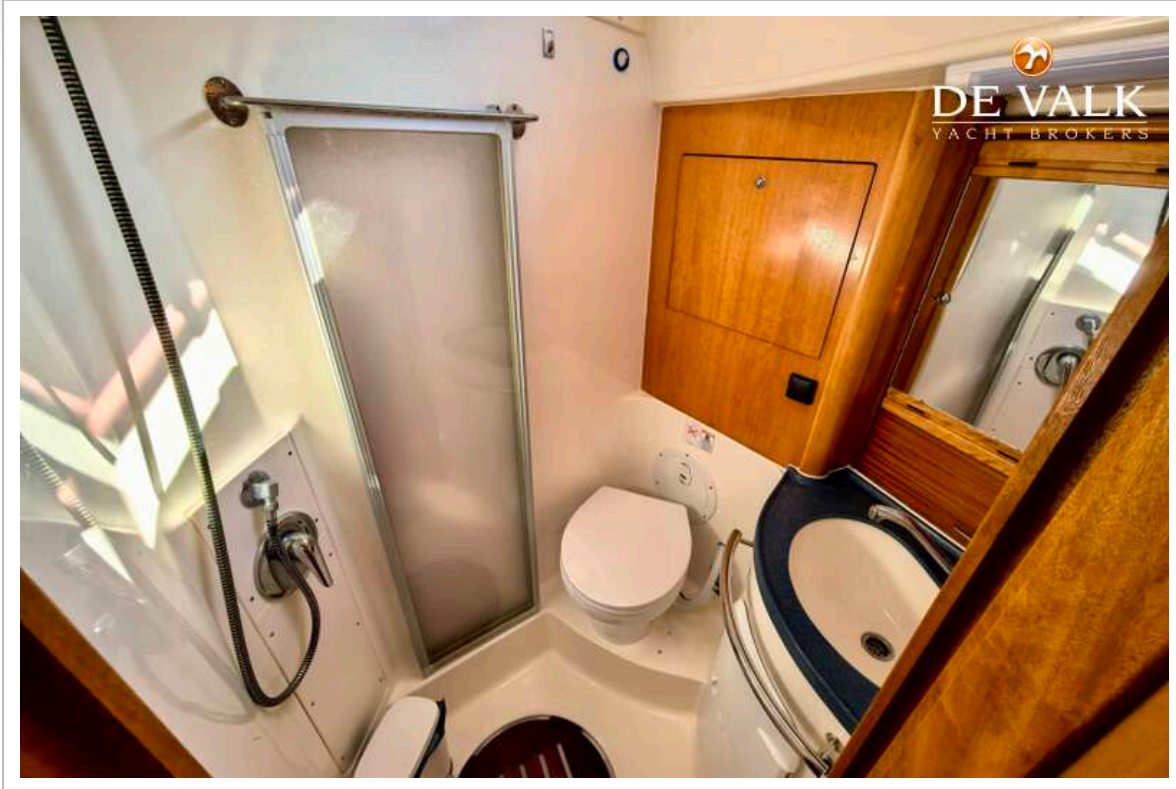
# BAVARIA 44 VISION



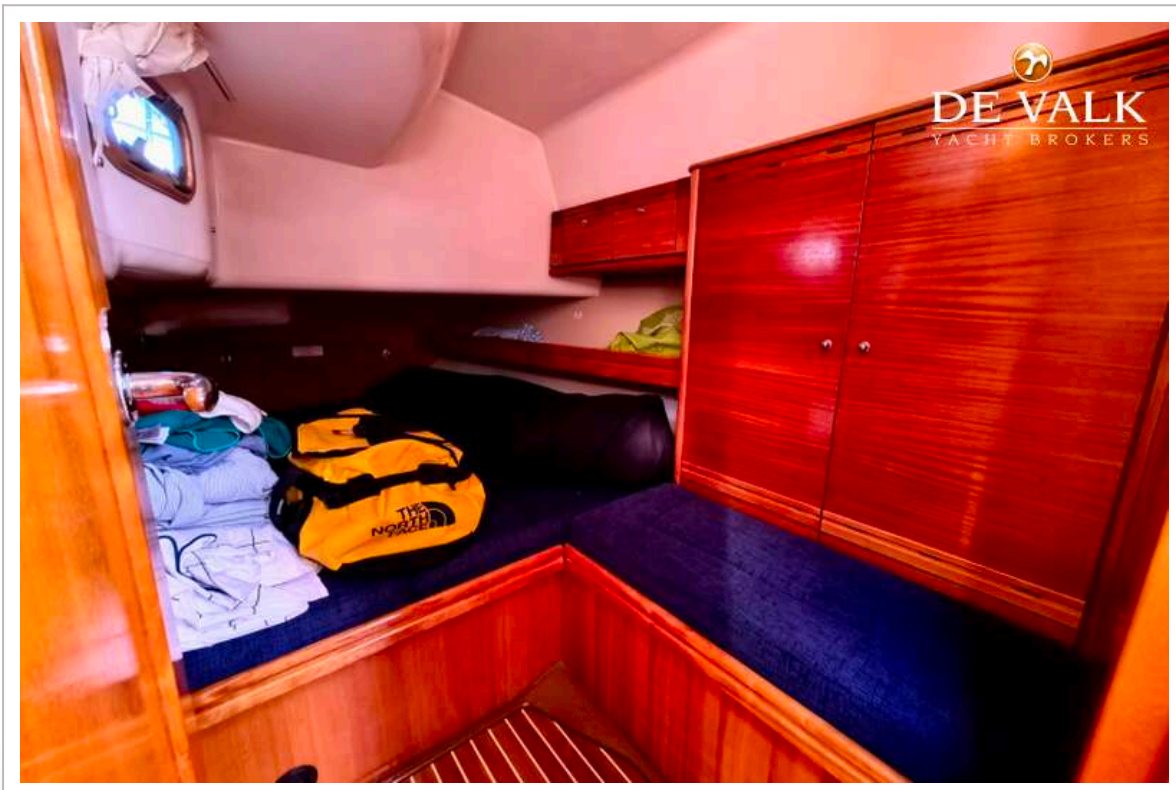
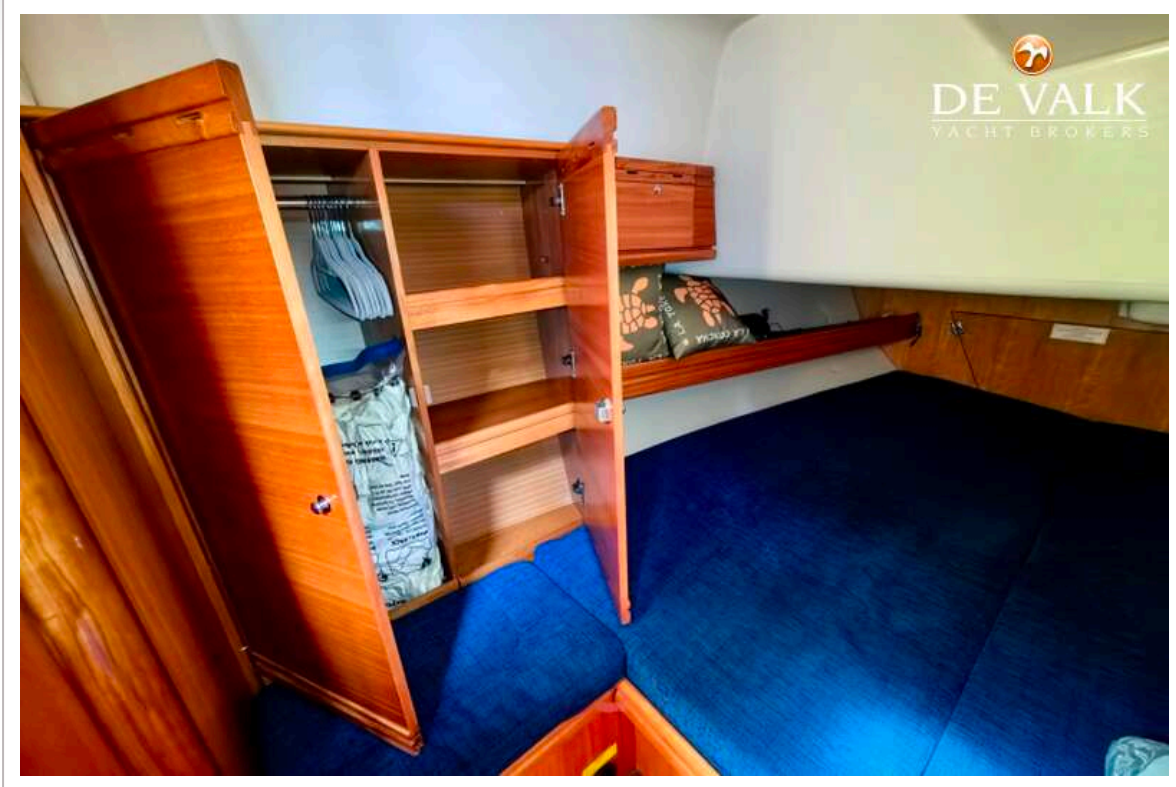
# BAVARIA 44 VISION



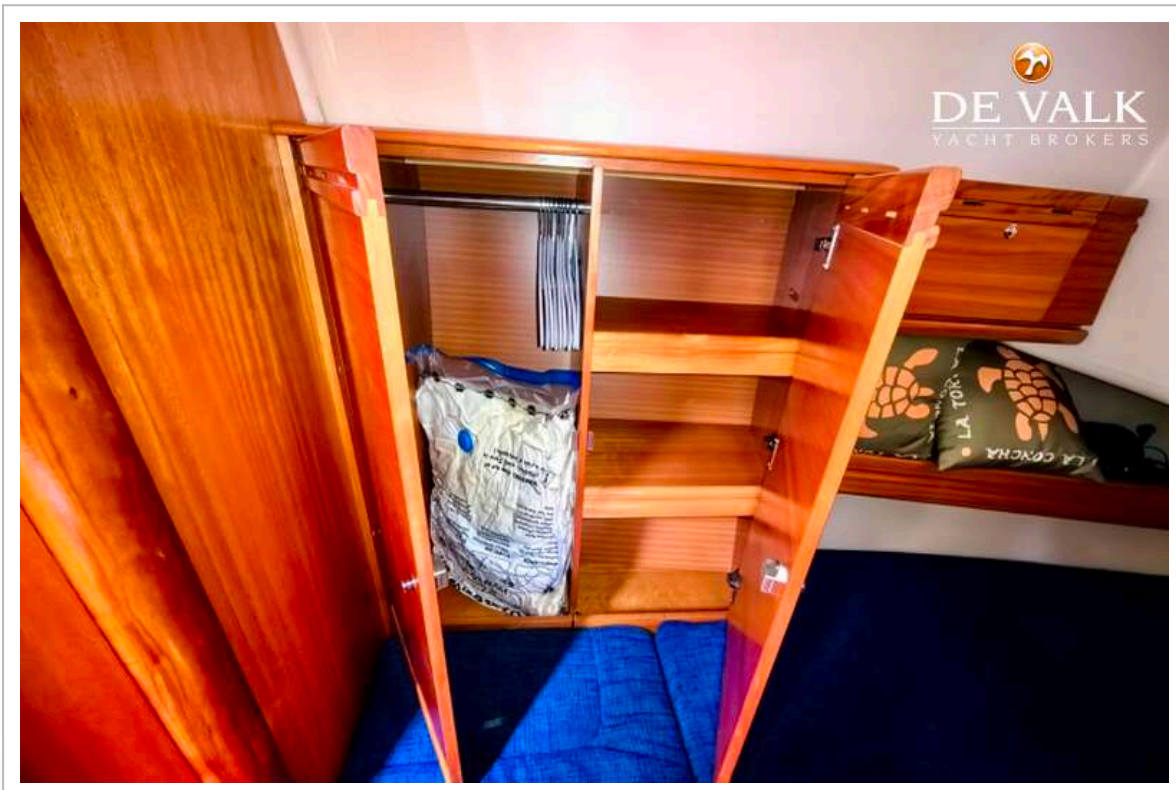
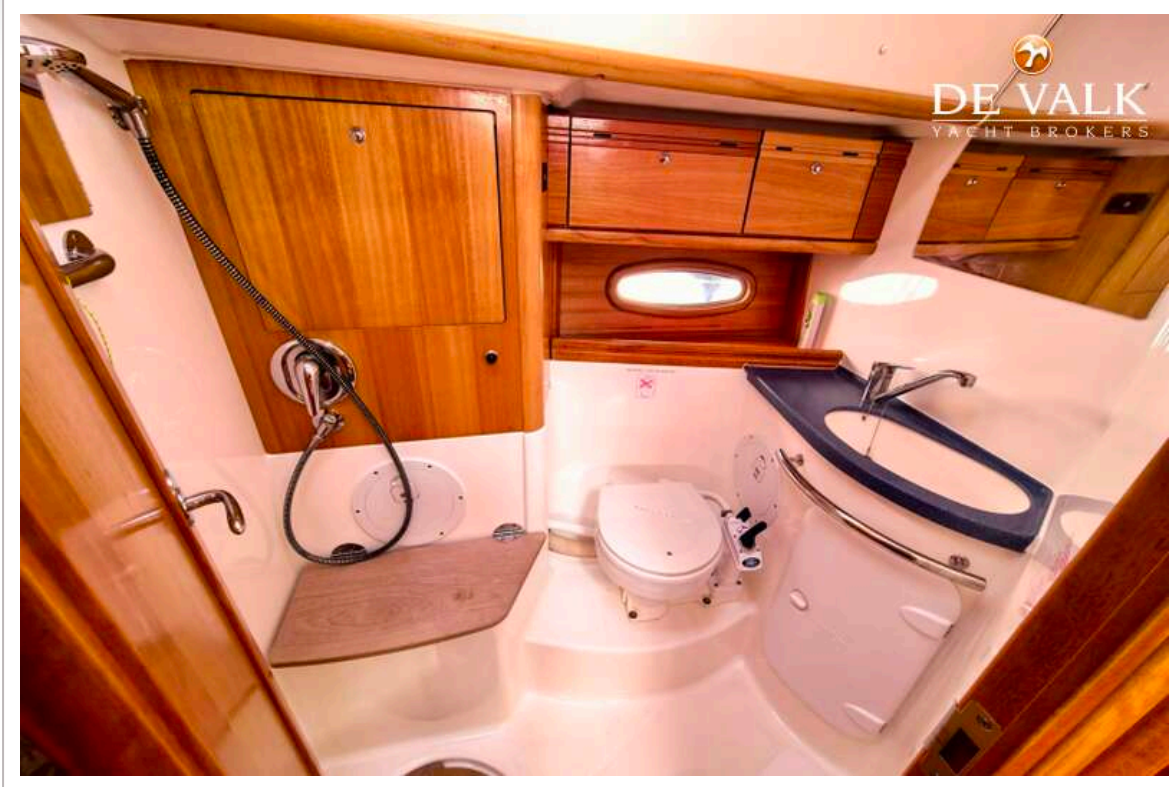
# BAVARIA 44 VISION



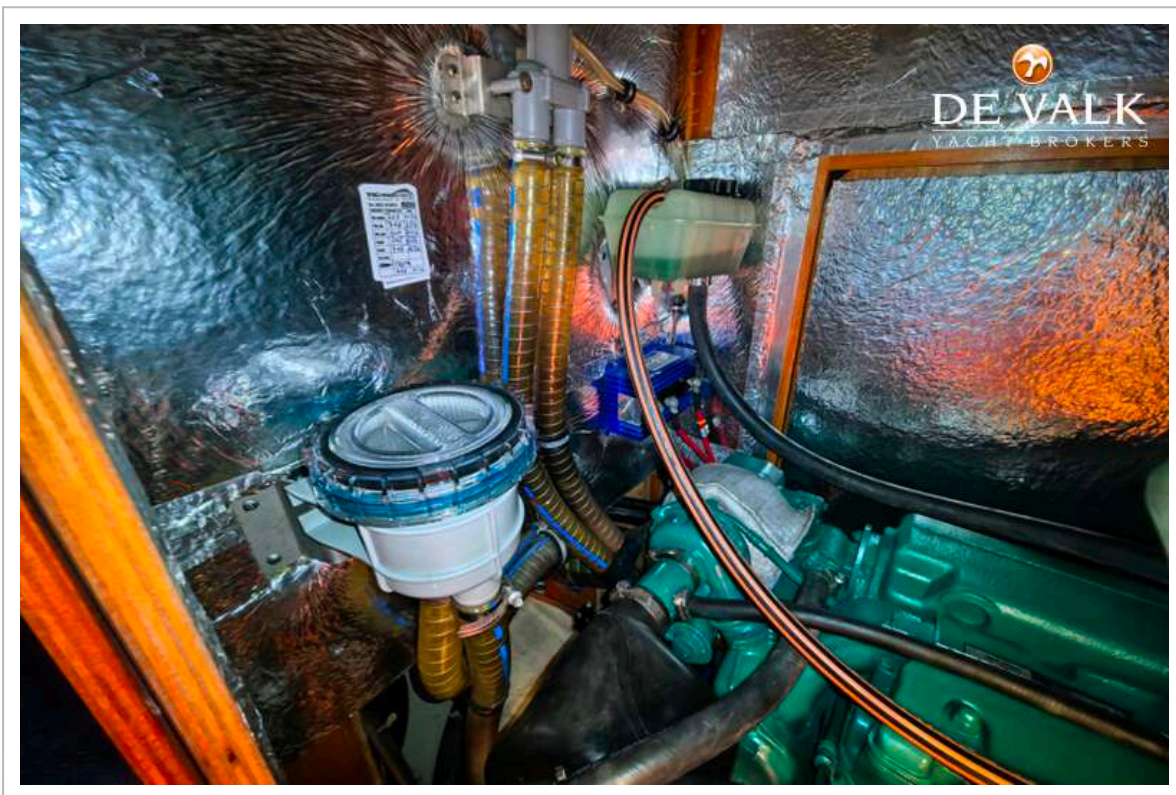
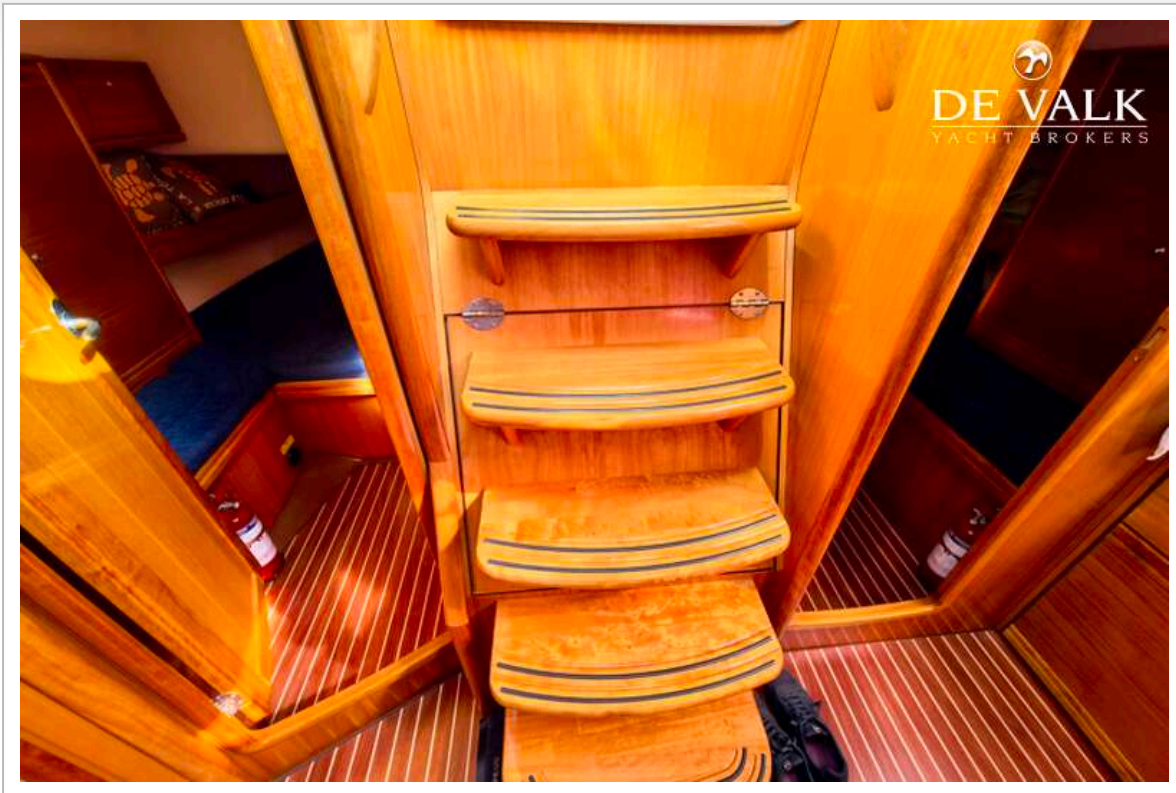
# BAVARIA 44 VISION



# BAVARIA 44 VISION



# BAVARIA 44 VISION



# BAVARIA 44 VISION

