



CANTIERI SARNICO MAXIM 45

KOMMENTARE DES MAKLERS

The Cantieri di Sarnico Maxim 45 perfectly blends Italian elegance with sporty performance. Designed by Nuvolari & Lenard, she offers sleek lines, spacious sun areas and a well-balanced layout with two comfortable cabins and two bathrooms. Powered by twin MAN diesels, she delivers fast and smooth cruising around 28 knots. A high-quality build with refined finishes, central engine room for stability, and excellent seakeeping, making her an ideal Med weekender or stylish day cruiser.

Raoul van der Werf

TECHNISCHE DATEN

Maße	14.85 x 4.12 x 1,10 / 0.00 (m)	Werft	Cantieri Sarnico
Baujahr	1997	Kabinen	2
Material	GFK	Kojen	4
Motor(en)	2 x MAN D2866 diesel	PS/kW	2 x 600.00 (PS), 441.60 (kW)
Angebotspreis	€ 125.000 (MwSt. Bezahlt)	Liegeplatz	elsewhere / nicht im Verkaufsbüro

KONTAKT

Verkaufsbüro	De Valk Antibes	Telefon	+33 492 91 0202
Adresse	2, Avenue de Verdun 06600 Antibes FR	E-Mail	antibes@devalk.nl

HAFTUNGSAUSSCHLUSS

Diese Angaben erfolgen nach bestem Wissen, können jedoch nicht garantiert werden.



ALLGEMEIN

Modell	CANTIERI SARNICO MAXIM 45
Typ	Motoryacht
Rumpflänge (m)	14,85
Breite (m)	4,12
Tiefgang min (m)	1,10
Stehhöhe (m)	2,00
Baujahr	1997
Werft	Cantieri Sarnico
Land	Italien
Entwerfer	Nuvolari & Lenard
Gewicht (t)	18
Rumpfmateriale	GFK
Rumpffarbe	Weiß
Rumpfform	Deep-V
Deckmaterial	GFK
Deck Finish	Antirutsch Belag
Pflicht Bedeckung	Antirutsch Belag
Treibstofftank (Liter)	1800
Trinkwassertank (Liter)	600
Aussen Steuerung	ja

UNTERKUNFT

Kabinen	2
Koijen	4
Fussboden	Anti-Rutsch Belag
Offenen Cockpit	ja
Heizung	ja
Klima Anlage	Klima mit Ruckzyklus
Navigation Zenter	ja
Achterkabine	ja



Kombüse	ja
Spülbecken	ja
Herd	elektrisch 2 burners
Kühlschrank	ja
Gefrier Truhe	ja
Warmwasser System	ja
Wasserdruck System	elektrisch
Kochend-Wasserhahn	ja
Eignerkabine	Doppelbett
Länge Bett (m)	2
Kleiderschrank	Schubladen und Regale
Badezimmer	en suite
Toilet	en suite
Toilette System	elektrisch
Dusche	en suite
Gästekabine 1	Zwei Einzelbetten
Länge Bett (m)	2
Kleiderschrank	Schubladen und Regale
Badezimmer	en suite
Toilette	en suite
Toilette System	elektrisch
Dusche	en suite

MASCHINEN

Motoranzahl	2
Marke	MAN
Typ	D2866
PS	600
kW	441.60
Kraftstoffart	Diesel
Höchstgeschwindigkeit (Kn)	35



Marschgeschwindigkeit (Kn)	28
Motorstunden	670
Motor bedienung	Seilzug Kabel
Batterien	ja
Starterbatterie	ja
Versorgungsbatterie	ja
Batterie Ladegerat	ja
Landstrom	mit Kabel
Trimklappen	ja

NAVIGATION

Kompass	ja
Tiefenanziege	ja
UKW	ja
Plotter/GPS	Garmin

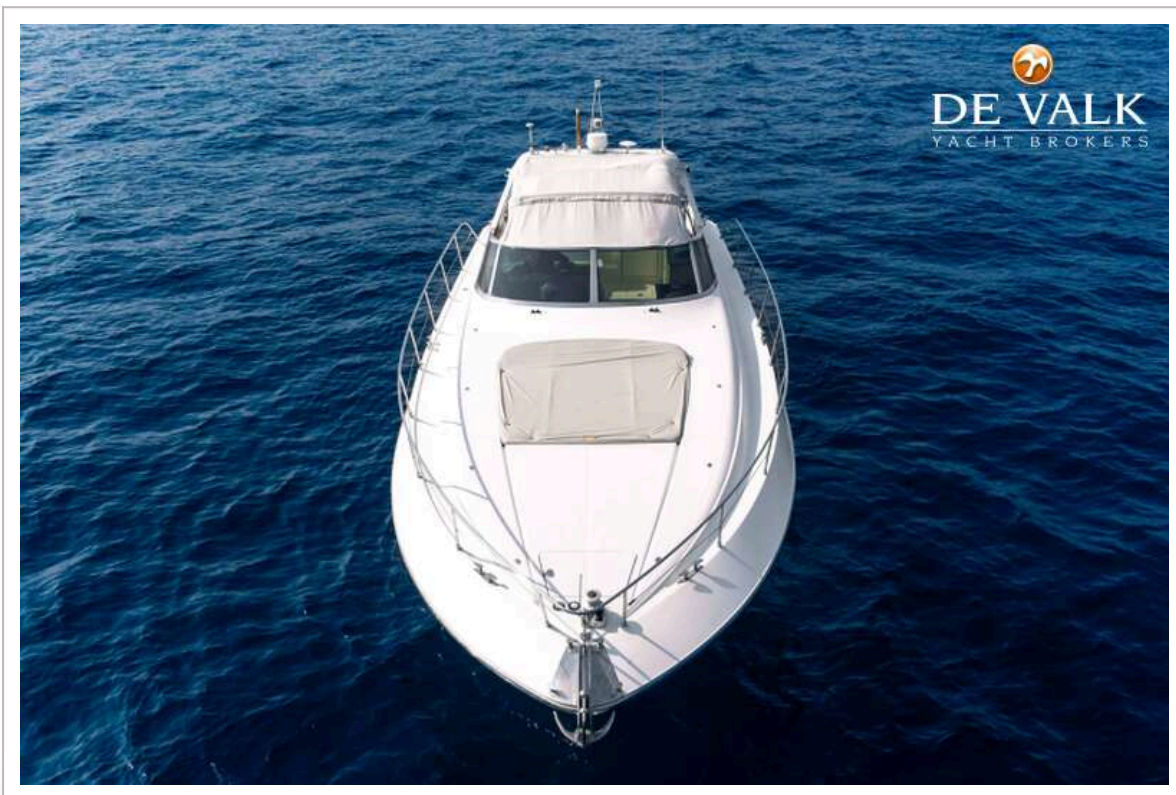
AUSRÜSTUNG

Kuchenbude	ja
Bimini	ja
Cockpit Polster	ja
Cockpit Tisch	ja
Gangway	ja
Heckdusche	ja
Anker	ja
Ankerkette	ja
Ankerwinde	ja
Horn	ja
Fenderkissen	ja
Festmacher	ja
TV	ja
Radio	ja













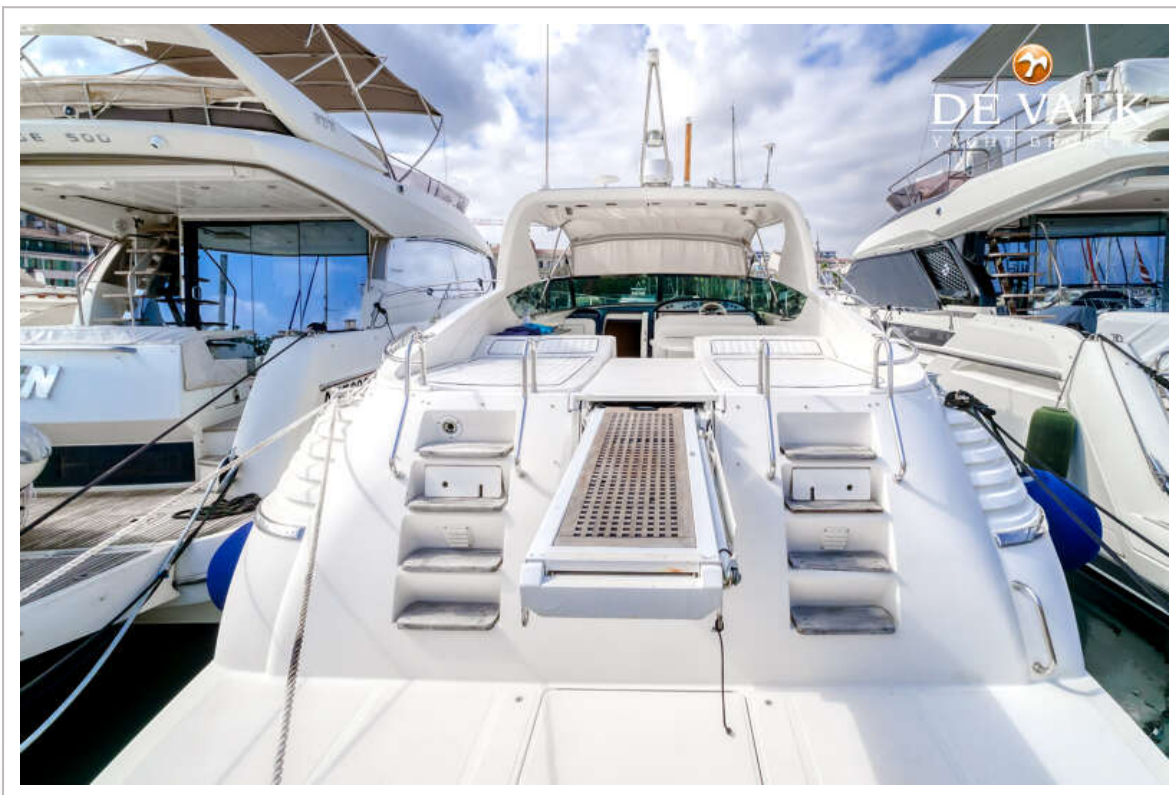
CANTIERI SARNICO MAXIM 45





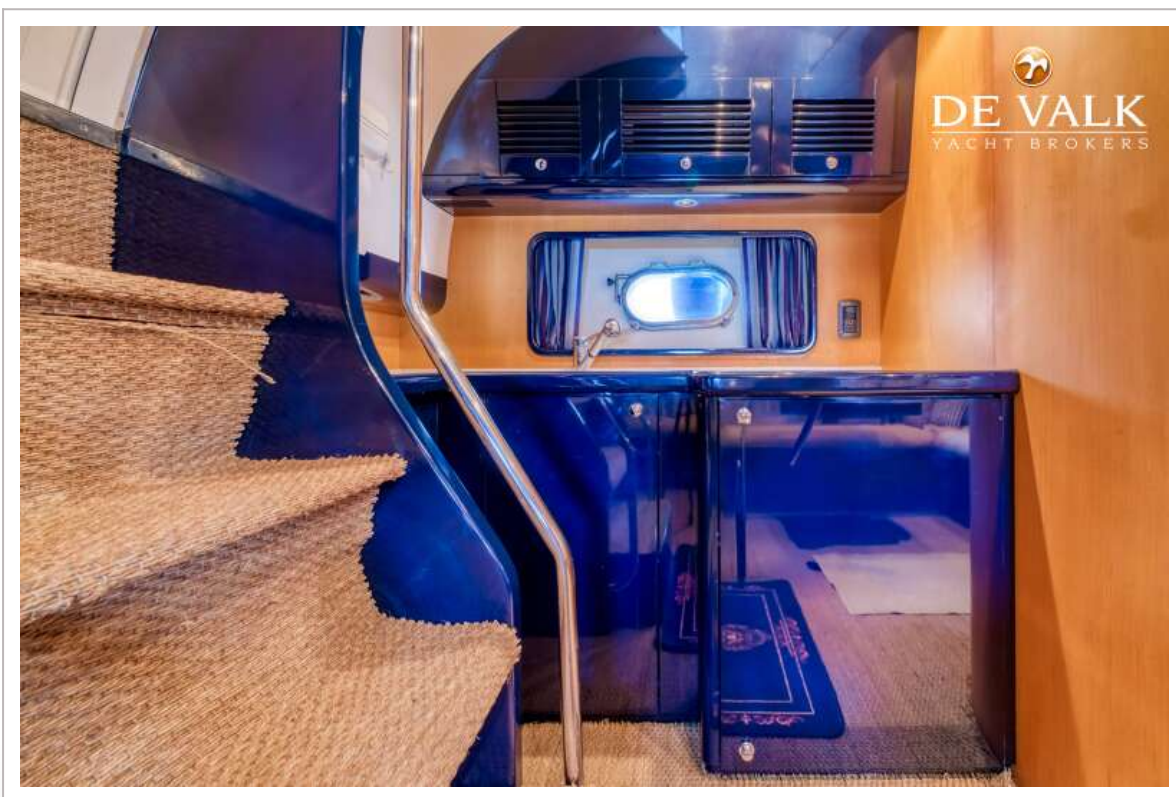
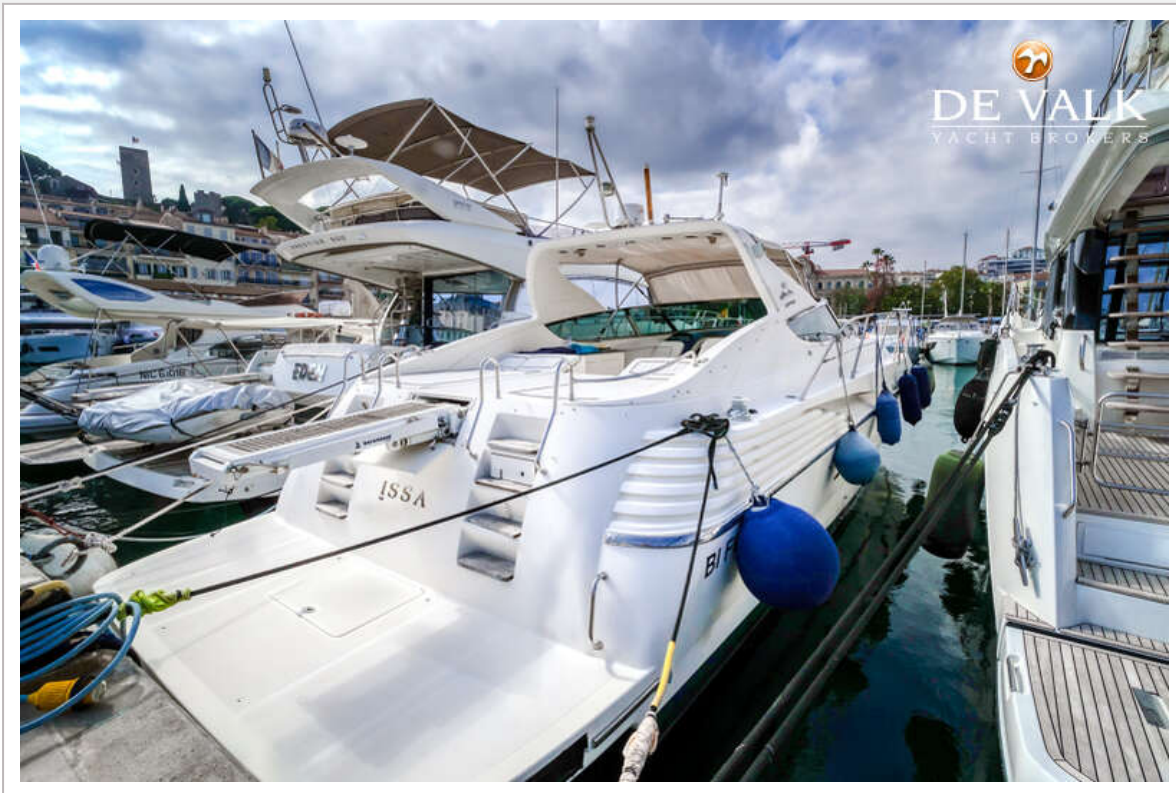
CANTIERI SARNICO MAXIM 45



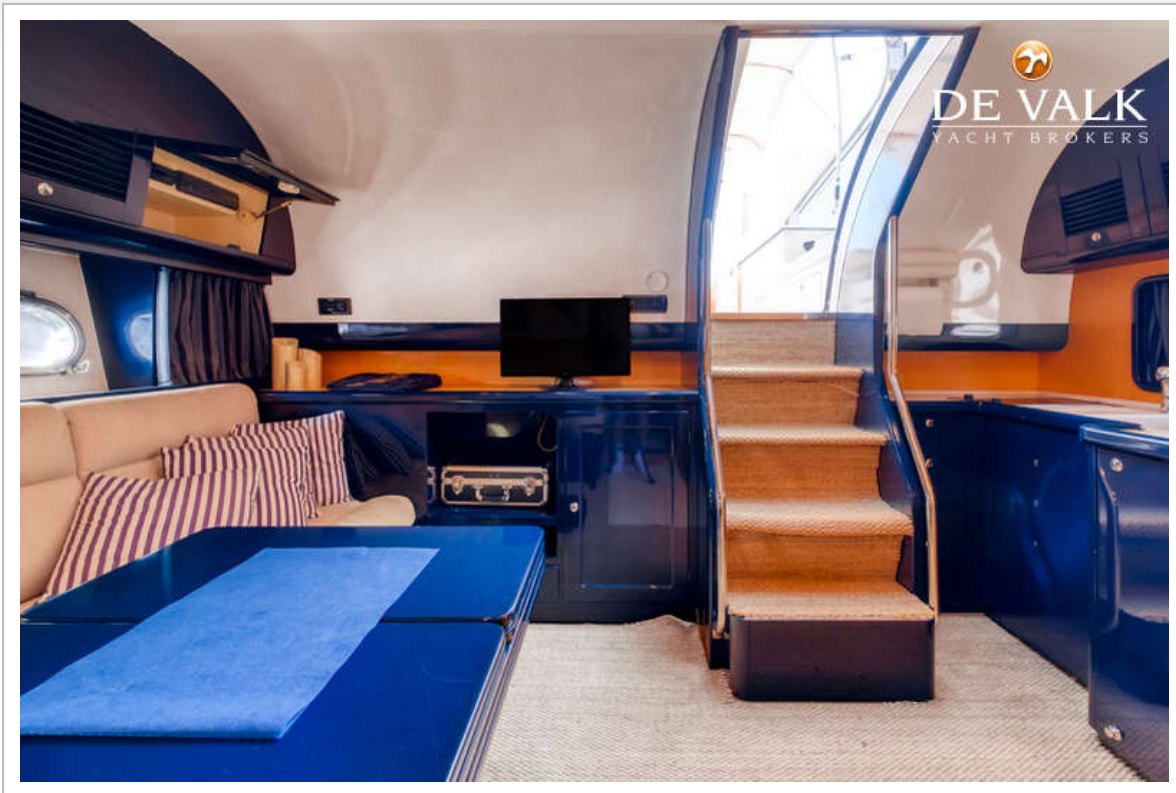


CANTIERI SARNICO MAXIM 45

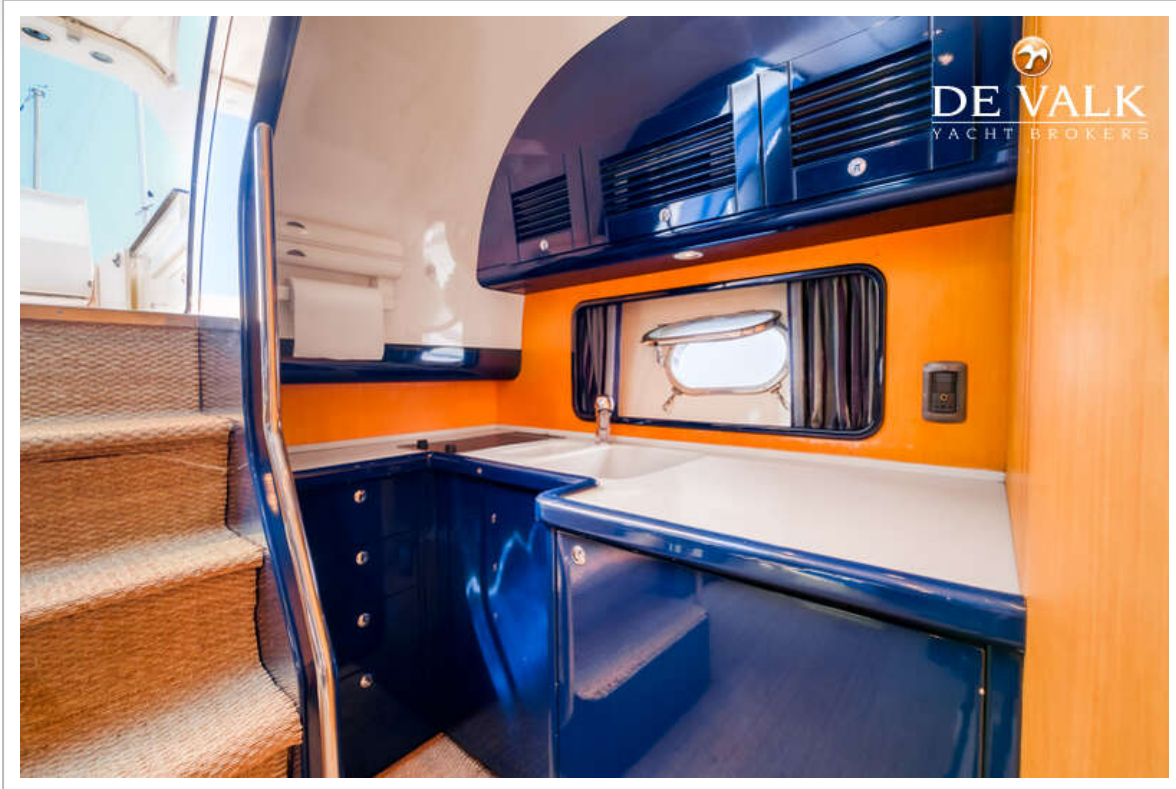




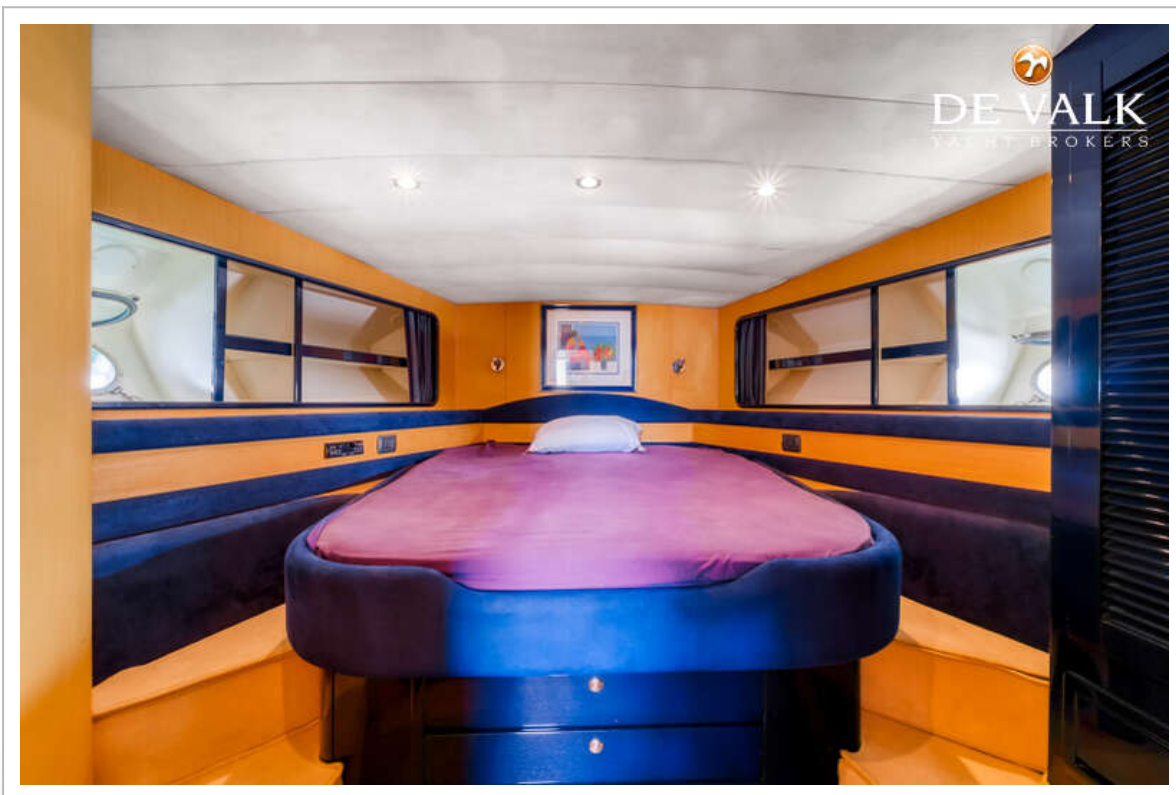
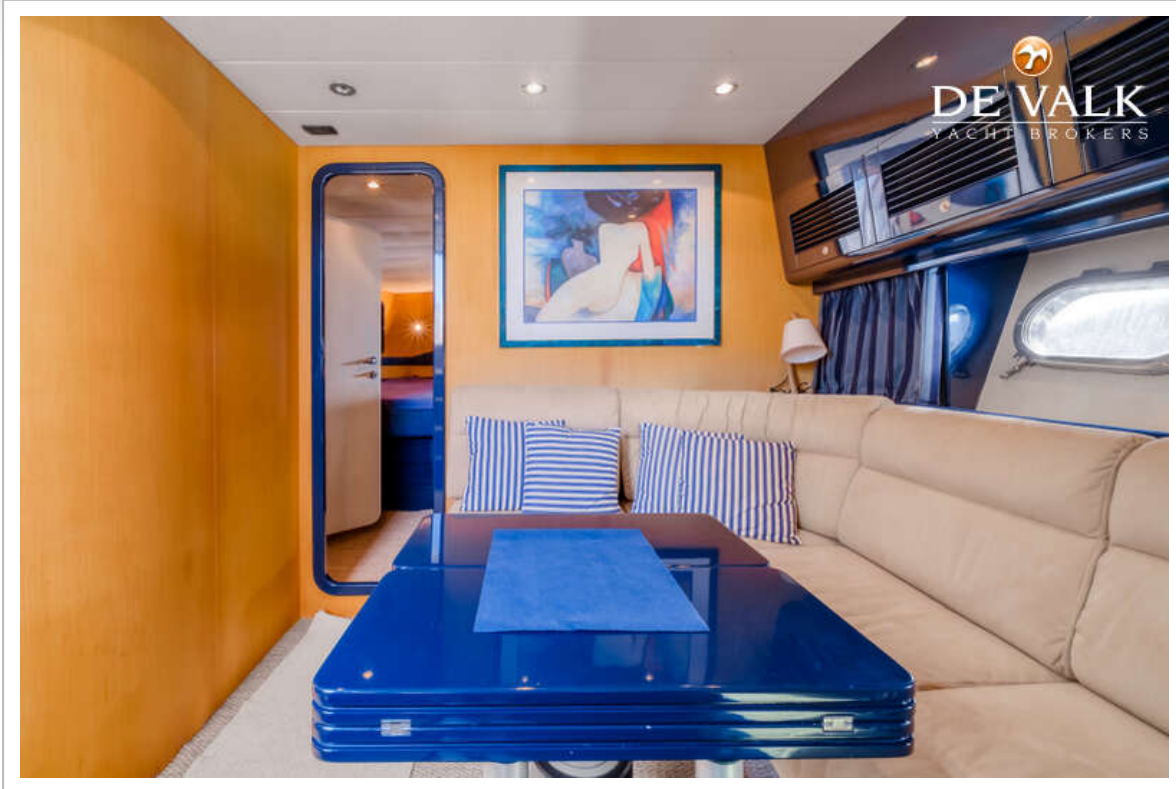
CANTIERI SARNICO MAXIM 45

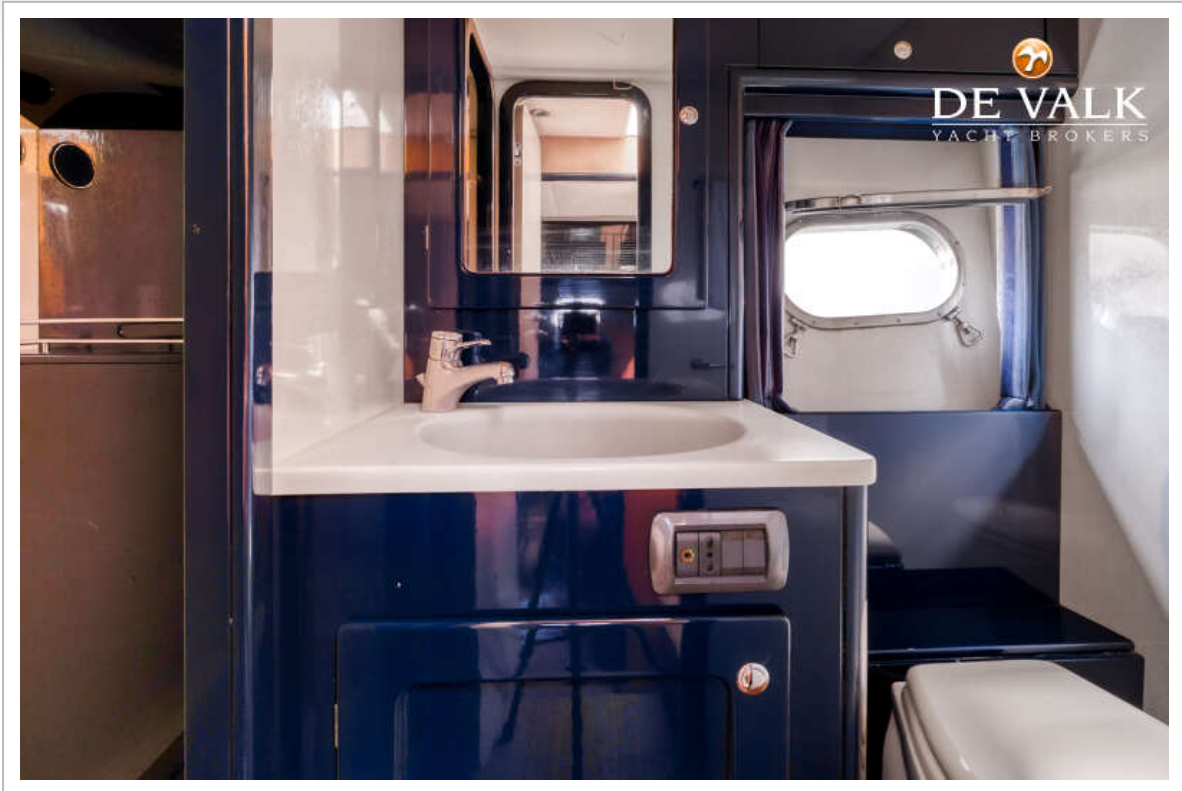


CANTIERI SARNICO MAXIM 45

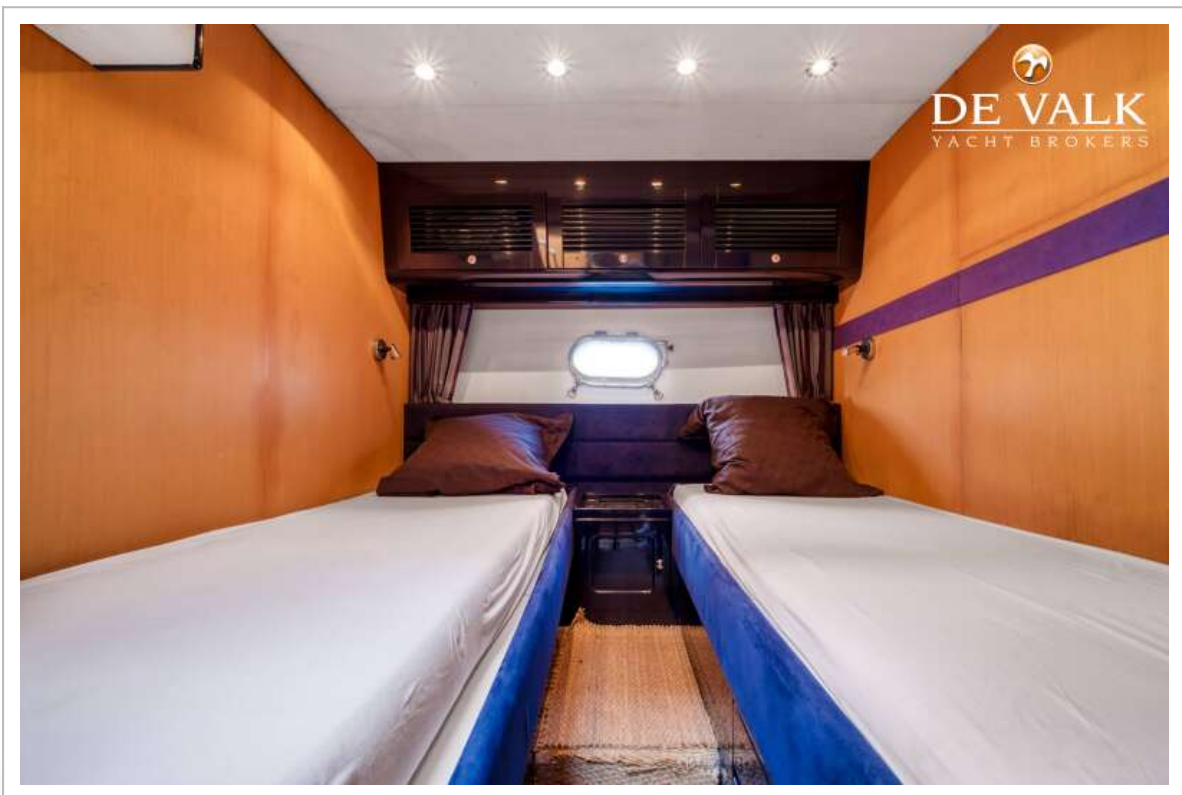
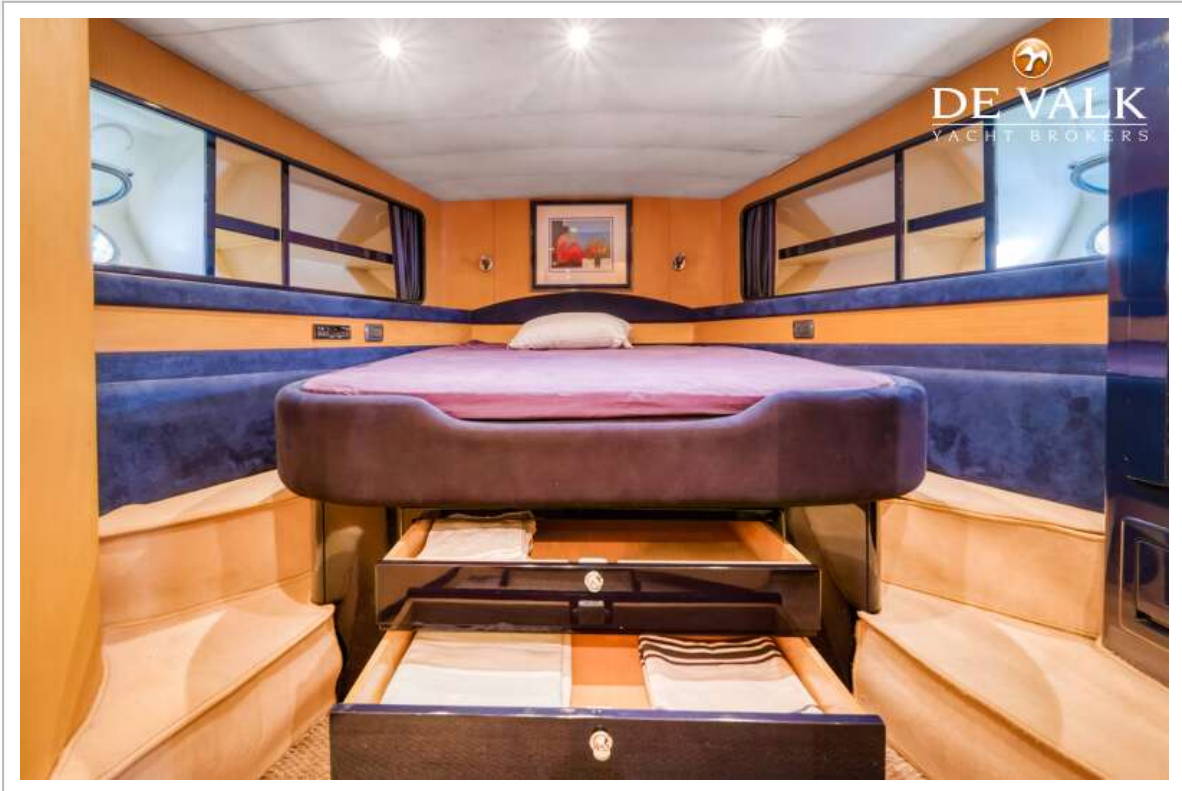


CANTIERI SARNICO MAXIM 45





CANTIERI SARNICO MAXIM 45





CANTIERI SARNICO MAXIM 45

