



HANSE 588

KOMMENTARE DES MAKLERS

The Hanse 588 is a masterclass in space and handling management. Between the hydraulic swim platform, the tender garage, and the expansive cockpit, offers a seamless living experience that is simply unmatched in its class. Handling is optimized for short-handed operation, the self-tacking jib making tacking as simple as turning the wheel. Interior is defined by the "Silent Cabin" concept, reducing noise and enhancing onboard comfort. "Magma" has had only one owner since new and is now looking for someone who can continue to care for and appreciate her with the same passion.

Nico Stillitano

TECHNISCHE DATEN

Maße	16.69 x 5.20 x 2.85 (m)	Werft	Hanse Yacht A.G.
Baujahr	2018	Kabinen	4
Material	GFK	Kojen	10
Motor(en)	1 x Volvo Penta D3-150 diesel	PS/kW	150.00 (PS), 110.40 (kW)
Angebotspreis	€ 535.000 (MwSt. Bezahlt)	Liegeplatz	Italien

KONTAKT

Verkaufsbüro	De Valk Rome	Telefon	+39 06 65 81221
Adresse	c/o Nautilus Marina Srl, Via Monte Cadria, 127 00054 Fiumicino Roma IT	E-Mail	rome@devalk.nl

HAFTUNGSAUSSCHLUSS

Diese Angaben erfolgen nach bestem Wissen, können jedoch nicht garantiert werden.



ALLGEMEIN

Modell	HANSE 588
Typ	Segelyacht
Rumpflänge (m)	16,69
Breite (m)	5,20
Tiefgang (m)	2,85
Baujahr	2018
Lancierung	2018
Werft	Hanse Yacht A.G.
Land	Italien
Entwerfer	Judel & Vrolijk
Gewicht (t)	20
CE Norm	A
Rumpfmateri al	GFK
Rumpffarbe	Grau
Art Kiel	Wulstkiel
Material Aufbauten	GFK
Deckmaterial	GFK
Deck Finish	synthetisches Teak
Pflicht Bedeckung	synthetisches Teak
Antifouling (Jahr)	2025
Treibstofftank (Liter)	Kunststoff 520
Füllstandsanzeige (Treibstofftank)	ja
Trinkwassertank (Liter)	Kunststoff 770
Füllstandsanzeige (Trinkwasser)	ja
Fäkaelien Tank (Liter)	Kunststoff 30
Füllstandsanzeige (Fäkaelientank)	ja
Fäkaelien Tankablauf	Deck Verbind. + Uw Linie
Weitere Info Rumpf	ja

UNTERKUNFT



Kabinen	4
Kojen	10
Mannschaftskabine	ja
Mannschaftscojen	ja
Innen	Eichen
Fussboden	Holz
Salon	ja
Klima Anlage	Klima einzel Funktion 40.000 BTU 4 units
Kartentisch	Chart table on port
Dinette	ja
Dinette zum umbauen	ja
Kombüse	Dining area on stb
Arbeitsfläche	Corian
Spülbecken	Edelstahl
Herd	Gas
Ofen	ja
Dunstabsauge	ja
Mikrowelle	ja
Kuhlschrank	ja
Gefrier Truhe	ja
Warmwasser System	220V + Motor
Geschirrspulmaschine	ja
Eignerkabine	Doppelbett Double berth, storage space and head with separate shower
Badezimmer	en suite
Toilet	en suite
Toilette System	elektrisch
Dusche	getrennt
Toilette System	elektrisch
Weitere Info	ja
Mannschaftskabine(n)	ja
Toilette (Mannschaft)	ja



Toilette System	handbetrieb
Tender garage	Easy Tender System
Weitere Info	ja

MASCHINEN

Motoranzahl	1
Marke	Volvo Penta
Typ	D3-150
PS	150
kW	110.40
Kraftstoffart	Diesel
Kühlungssystem Motor	direkt Aussenwasser
Antrieb	Schraubenwelle
Motor bedienung	elektrisch & Seilzug Kabel
Bugschraube	elektrisch Bowthruster 24V, retractable with own battery
Heckschraube	elektrisch Sternthruster 24V, retractable with own Battery
Propeller Typ	falt
Propellerblätter	ja
Hand Bilgenpumpe	ja
Elektrische Bilgenpumpe	ja
Generator	Generator, 10.000i, 8 kW, incl. AC panel
Batterien	ja
Starterbatterie	1x90Ah
Versorgungsbatterie	4x160Ah
Bugschraubebatterie	ja
Heckschraubebatterie	ja
Batterie Monitor	ja
Batterie Ladegerat	ja
Umwandler	Inverter 12/2200-100 with upgraded AC panel
Landstrom	mit Kabel
Wasserbereiter	Shenker



NAVIGATION

Kompass	Precision 9 Compass
Elektrisches Kompass	ja
Multi Control Display	ja
Tiefenanzeige	ja
Logge	ja
Windlupe anzeige	ja
UKW	ja
Portabel UKW	B&G VHF handset H50
Autopilot	ja
Radar	Radar: B&G - 4G - Broadband Radar
GPS	ja
Plotter	ja
AIS Empfänger	ja
Radio Empfänger	ja
Navigation Beleuchtung	ja
Weitere Info	ja
Weitere Info	ja

AUSRÜSTUNG

Spritzverdeck	ja
Bimini	ja
Cockpit Polster	Colour RED
Cockpit Tisch	ja
Badeplattform	ja
Heckdusche	ja
Anker	ja
Ankerkette	ja
Ketten Zähler	ja
Ankerwinde	elektrisch
Bugkorb	ja



Fenderkissen	ja
Festmacher	ja
TV	ja
Radio	ja
Radio-CD Spieler	ja
DVD Spieler	ja
Surround Sound System	ja
Subwoofer	ja
Lautsprecher im Pflicht	ja
Lautsprecher im Salon	ja
Feuerlöscher	ja
Weitere Info	ja

RIGG

Rig	Sloop
Stehendes Gut	Drahtseil
Marke Mast	Seldén
Material Mast	Aluminium
Salings	3
Durchgehende Mast	ja
Großsegel	ELVSTRÖM FCL
Großsegel-Persenning	ja
Latten traveller	ja
Durchelatted großsegel	ja
Fock	ELVSTRÖM FCL
Genua	ja
Rollreffanlage	Electric
Achterstag Spanner	hydraulik
Baumniederhohler	Gasdruckfeder
Primare Schot Winschen	ja
Sekundaire Schot Winschen	ja







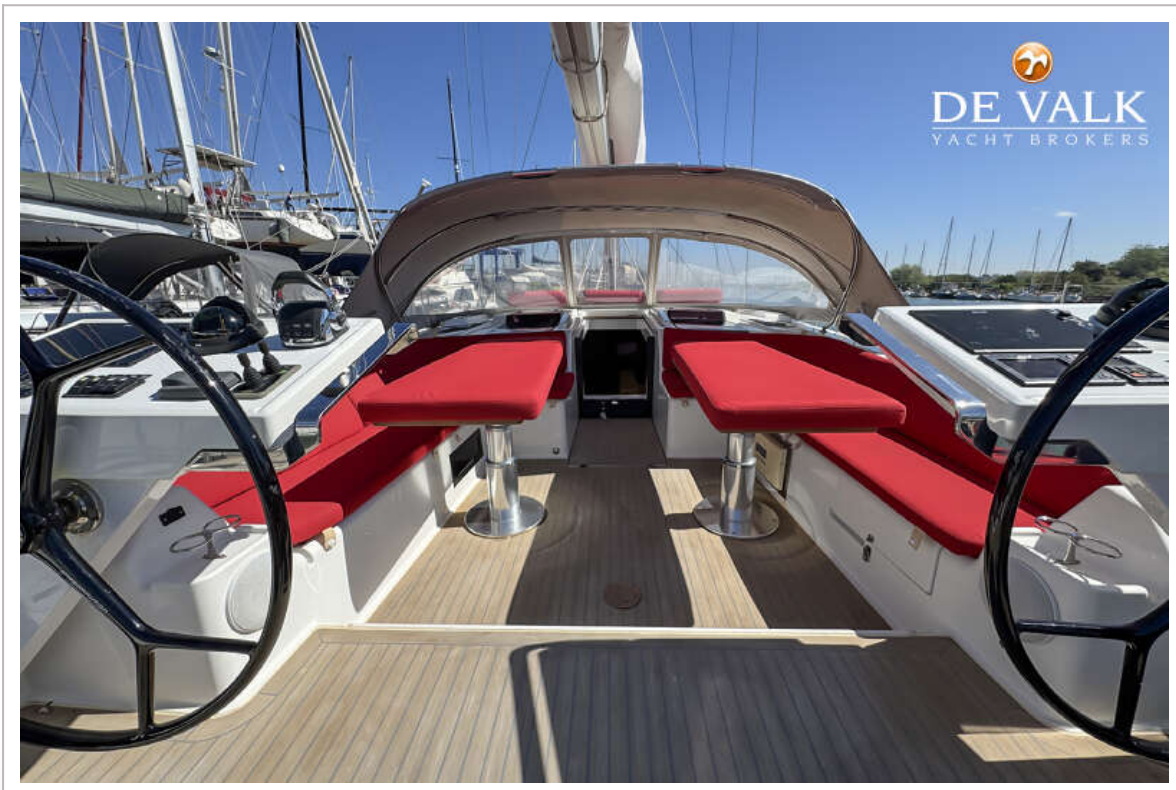
HANSE 588



HANSE 588



HANSE 588



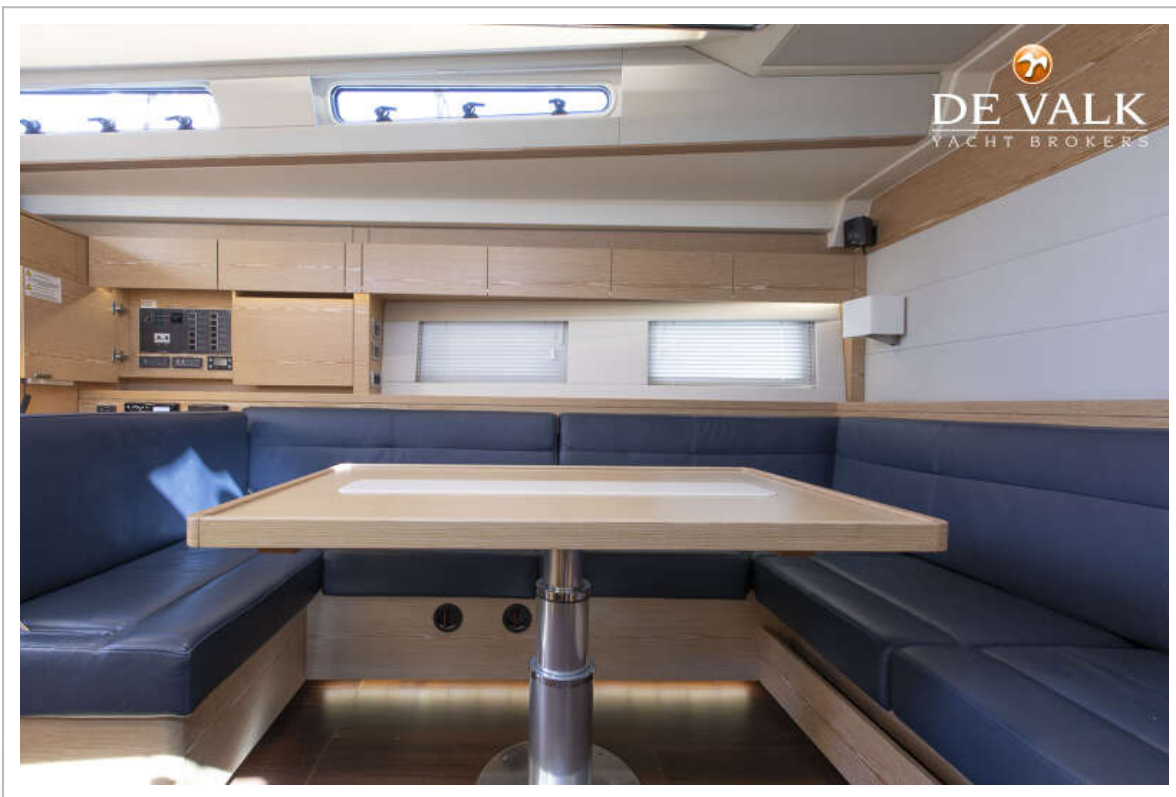
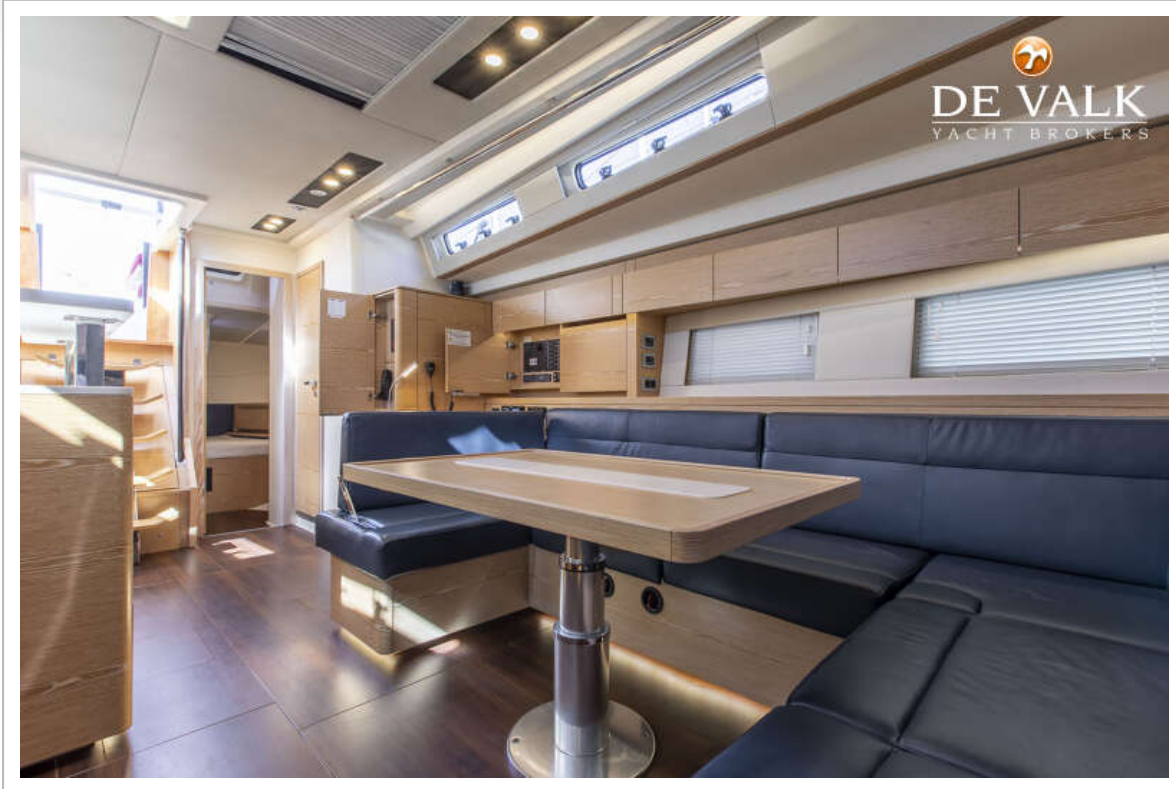
HANSE 588



HANSE 588



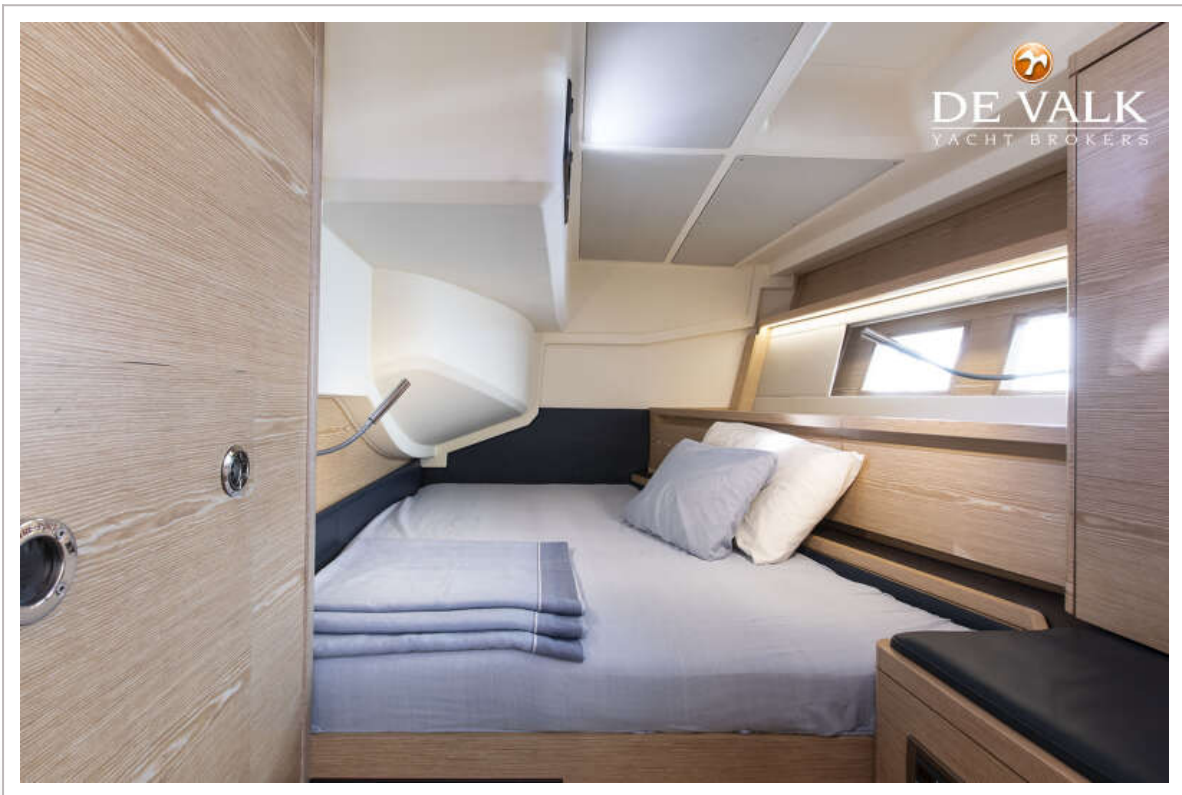
HANSE 588

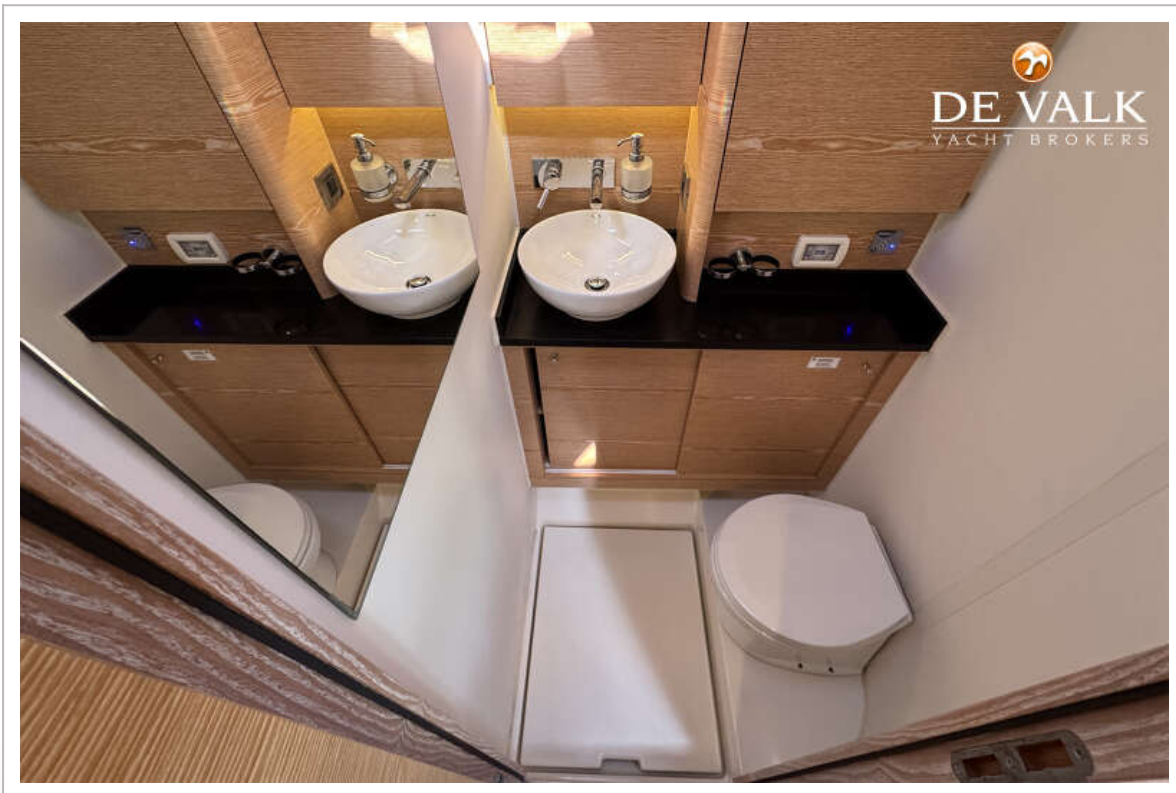
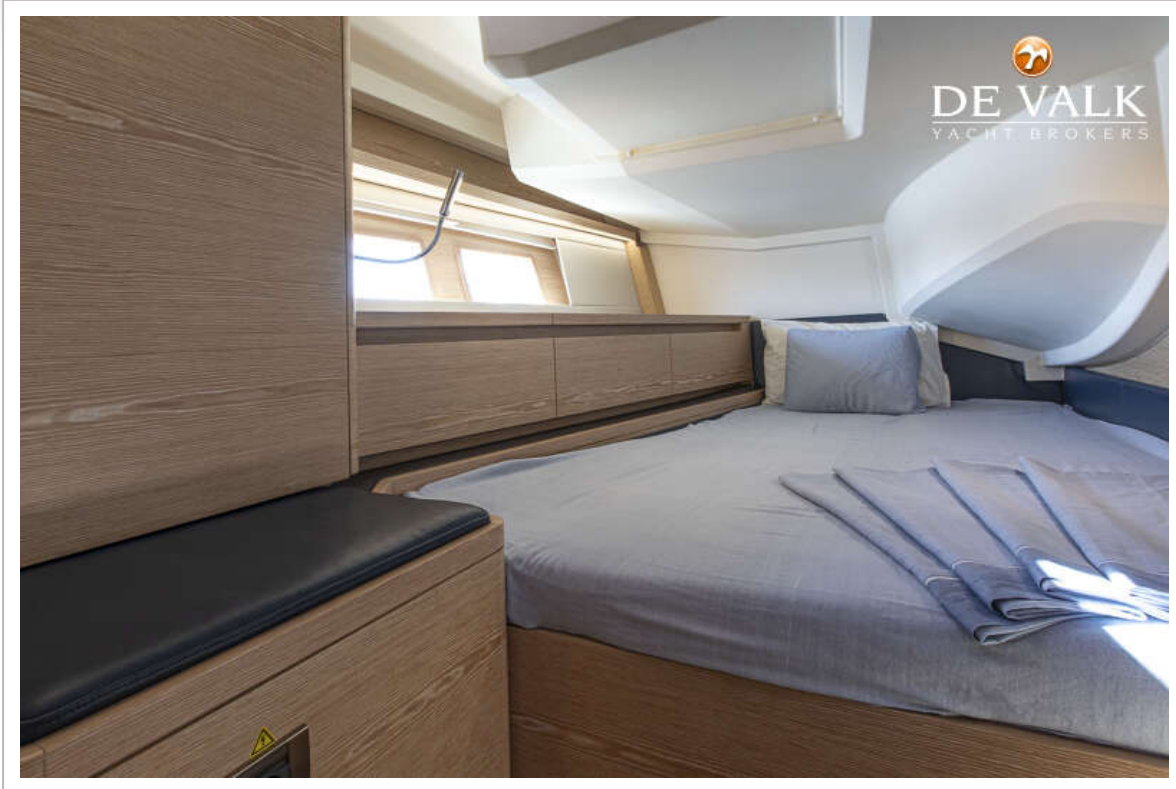


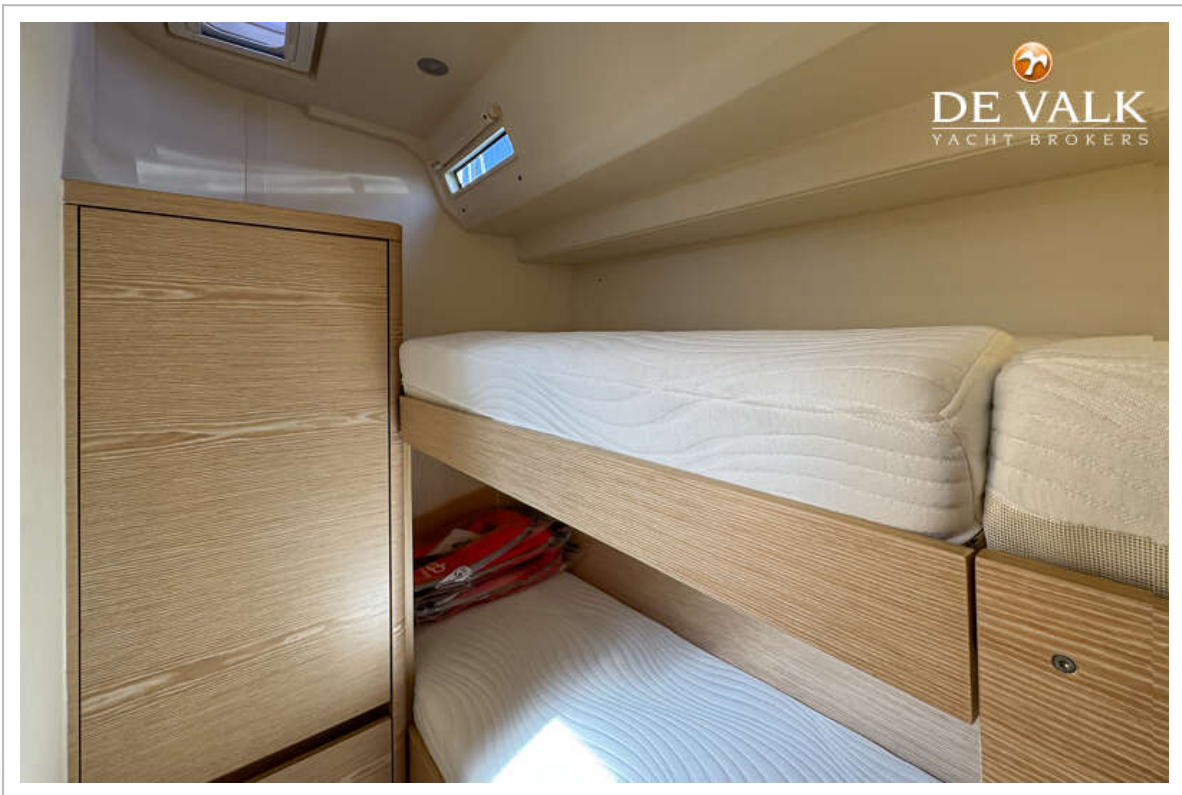
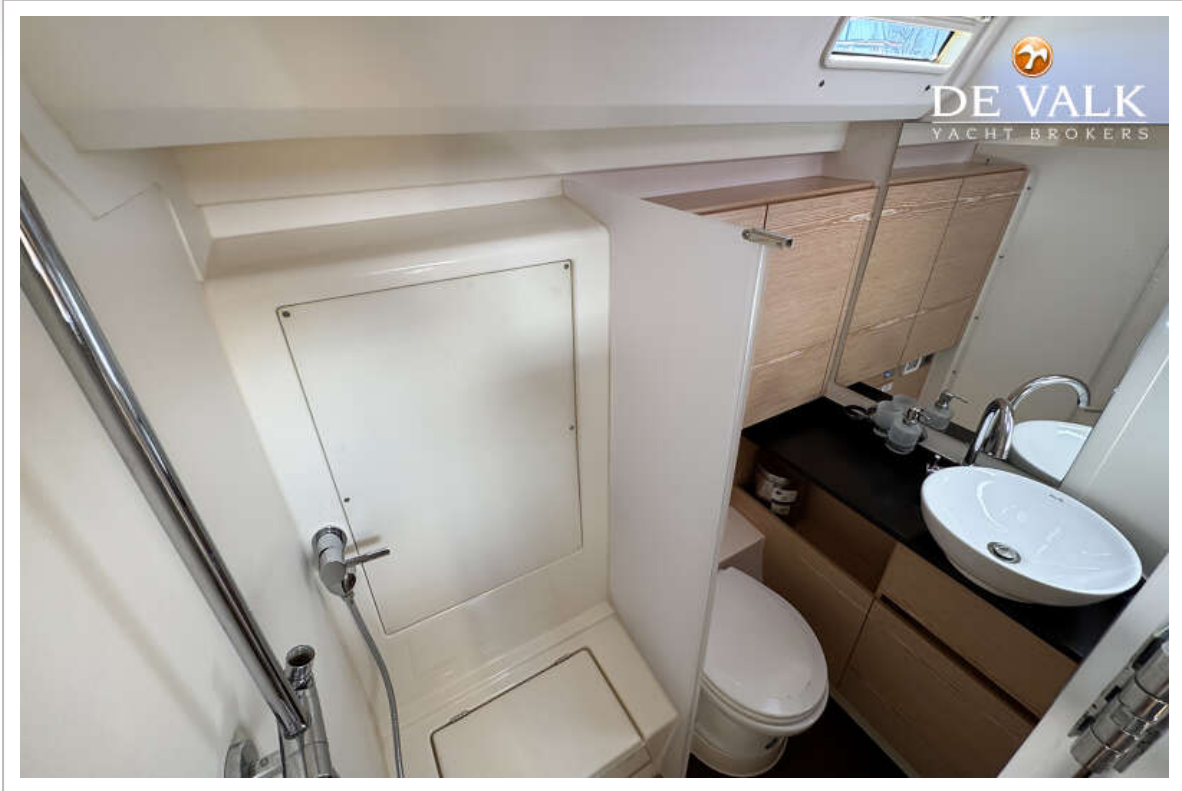


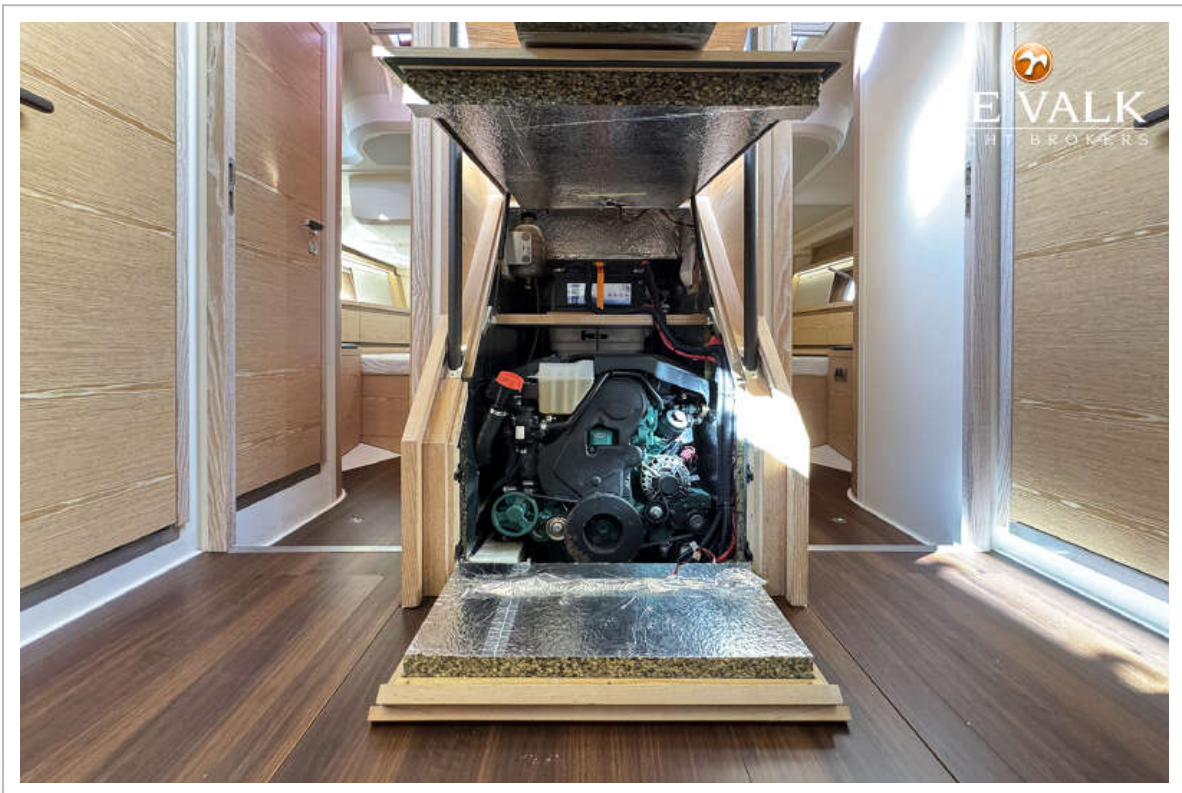
HANSE 588



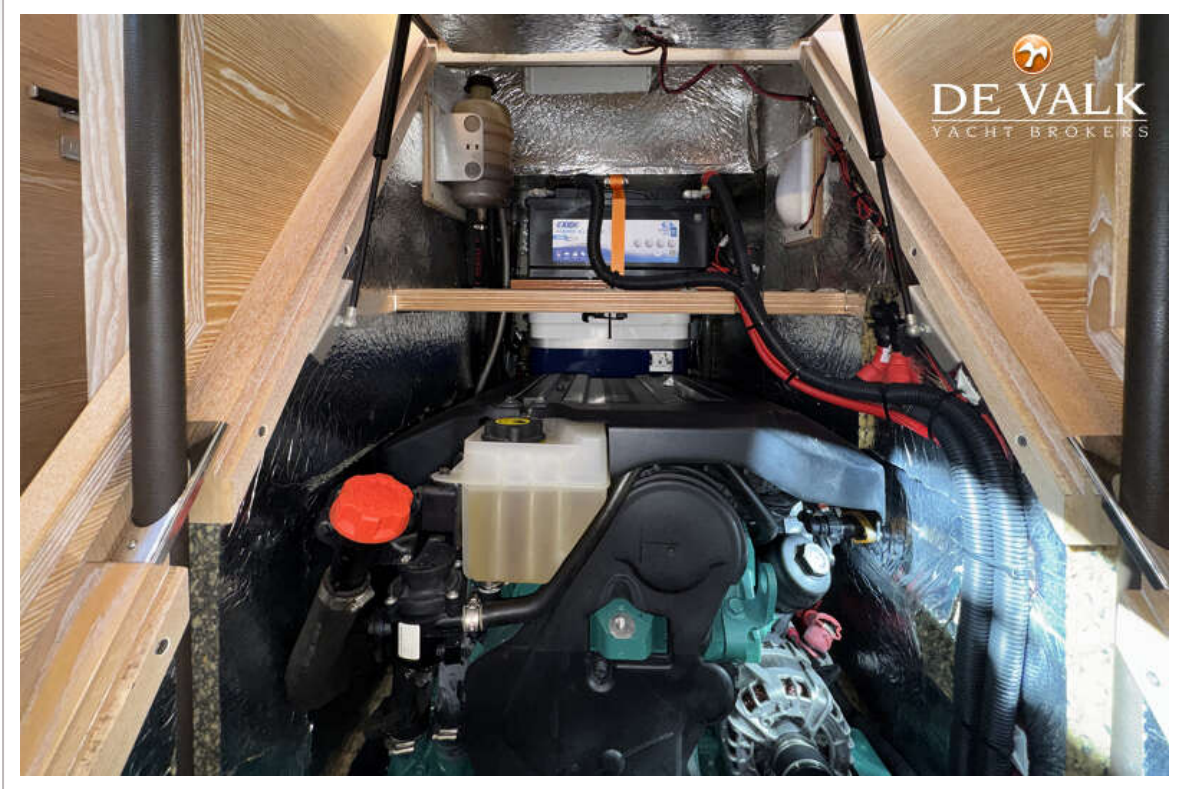








HANSE 588




DE VALK
YACHT BROKERS

