



DE VALK
YACHT BROKERS



DEHLER 39 SQ



DE VALK
YACHT BROKERS

KOMMENTARE DES MAKLERS

"Silmaril" is one of the highly coveted final models from Dehler in Meschede-Freienohl. As a 'Speed & Quality' icon, the SQ combines superior sailing performance with sublime comfort. Its excellent build quality is reflected in the high-quality hull construction, where polyester is combined with vinyl ester to create an incredibly strong bond for maximum rigidity. She comes from her first owner, has been lovingly maintained, and is very fully equipped, ranging from extensive navigation electronics to a comfortable interior. Ready to go and a true opportunity for the genuine Dehler enthusiast!

Reinier van der Wolf

TECHNISCHE DATEN

Maße	11.99 x 3.85 x 1.98 (m)	Werft	Dehler GmbH Meschede-Freienohl
Baujahr	2007	Kabinen	2
Material	Vinylester	Kojen	4
Motor(en)	1 x Volvo Penta D2-40B diesel	PS/kW	40.00 (PS), 29.44 (kW)
Angebotspreis	€ 139.500 (MwSt. Nicht bezahlt)	Liegeplatz	beim Verkaufsbüro

KONTAKT

Verkaufsbüro	De Valk Monnickendam B.V.	Telefon	+31 (0)299 65 63 50
Adresse	Hoogedijk 6 1145 PM Katwoude NL	E-Mail	monnickendam@devalk.nl

HAFTUNGSAUSSCHLUSS

Diese Angaben erfolgen nach bestem Wissen, können jedoch nicht garantiert werden.



ALLGEMEIN

Modell	DEHLER 39 SQ
Typ	Segelyacht
Rumpflänge (m)	11,99
Wasserlinienlänge (m)	10,70
Breite (m)	3,85
Tiefgang (m)	1,98
Durchfahrtshöhe (m)	19,30
Stehhöhe (m)	2,00
Baujahr	2007
Lancierung	2007
Werft	Dehler GmbH Meschede-Freienohl
Land	Deutschland
Entwerfer	Judel/Vrolijk & Co
Gewicht (t)	7,6
Ballast (Ton)	Blei 2,9
CE Norm	A
Rumpfmateriale	Vinylester
Rumpffarbe	Blau 5 mm. gelcoat
Rumpfform	Rundspant
Art Kiel	Flossen Kiel
Material Aufbauten	GFK
Stossliste	Gummi Aluminium +
Deckmaterial	GFK
Deck Finish	Teak
Deck Finish Aufbauten	Teak
Pflicht Bedeckung	Teak
Antifouling (Jahr)	2026
Fenster Einfassung	Aluminium Lewmar
Fenster Material	Polycarbonat
Decksluke	4 Lewmar



Bullauge	Messing
Isolation	Schaumplatten
Radar Träger	nicht klappbar
Treibstofftank (Liter)	Edelstahl 110
Füllstandsanzeige (Treibstofftank)	Philippi TCM4 Rev 2A
Trinkwassertank (Liter)	Kunststoff 210
Füllstandsanzeige (Trinkwasser)	ja
Fäkaelien Tank (Liter)	Edelstahl 65
Füllstandsanzeige (Fakaelientank)	ja
Fäkaelien Tankablauf	Deck Absaugstützen
Radsteuerung	Kabelsteuerung Lewmar Constellation 0338864
Not-Pinne	ja
Weitere Info Rumpf	ja
Weitere Info	ja

UNTERKUNFT

Kabinen	2
Kojen	4
Innen	Kirsche American
Fussboden	Teak und Holly
Salon	ja
Standhöhe Salon (m)	1,97
Heizung	Diesel Heißluft Webasto AirTop 5000, plus replacement heating
Kartentisch	ja
Kombüse	ja
Arbeitsfläche	Corian
Spülbecken	Edelstahl double
Herd	Gas Force 10 three burner
Ofen	mit Grill
Kuhlschrank	ja



Warmwasser System	220V + Motor 40 l. Rheinstrom WB-40 0590040, heater cartridge 0590050, (2018)
Wasserdruck System	elektrisch
Hand und/oder Fusspumpe	Sea water or from Tank
Eignerkabine	V-Bett
Länge Bett (m)	2.00
Kleiderschrank	Regale und hängend
Badezimmer	gemeinsam
Toilet	gemeinsam
Toilette System	handbetrieb Jabsco
Handwaschbecken	auf der Toilette
Dusche	gemeinsam
Gästekabine 1	Doppelbett
Länge Bett (m)	2.00 x 2.00
Kleiderschrank	Regale und hängend
Handwaschbecken	ja
Weitere Info	Tableware: 6-8 people: white porcelain, water and wine glass

MASCHINEN

Motoranzahl	1
Marke	Volvo Penta
Typ	D2-40B
PS	40
kW	29.44
Kraftstoffart	Diesel
Installiert im Jahr	2007
Höchstgeschwindigkeit (Kn)	7
Marschgeschwindigkeit (Kn)	5,8
Verbrauch (l/h)	2,5
Reichweite (nm)	200
Kühlungssystem Motor	indirekte Wärmetauscher



Antrieb	Saildrive
Saildrive Dichtung	ja
Motor bedienung	Seilzug Kabel
Gewende getriebe	mechanisch
Exhaust	wassergekühlt
Propeller Typ	falt Flex-o-Fold 17x12 3L, clockwise
Propellerblätter	3
Propellerwelle schmierung	ja
Hand Bilgenpumpe	Whale Orca
Elektrische Bilgenpumpe	ja
Generator	Volvo Penta 60 A
Batterien	8
Starterbatterie	(2020)
Versorgungsbatterie	6 x Gel 377 Ah new 2020 + 1x Li-Ion LFP 100Ah (2023)
Batterie Monitor	Philippi BCM
Batterie Ladegerät	Mastervolt IVO Smart 12/50-3 800VA 50A max.
Umwandler	230V Sinus: Waeco MSP 352 (350W)
Wind generator	DuoGen Wind / Water Generator
Solar panele	450W new 2023
Dioden-Batterie-Koppler	ja
Landstrom	mit Kabel
Automatischen Positionssystem	ja
Wasserbereiter	15l/h Katadyn 80E
Weitere Info	Pro-Digital Alternator Regulator: Sterling

NAVIGATION

Kompass	ja
Tiefenanziege	Raymarine ST60+
Logge	Raymarine ST60+
Windlupe anzeige	Raymarine Wind (+ Wind Magnifier)
UKW	ICOM IC-M505 with external intercom HM-162E



Portabel UKW	ICOM IC-M35
Autopilot	Raymarine Smart Pilot S2G, control ST 6002+, new 2017
Ruderwinkel Anzeige	ja
Radar	Raymarine RD424D 4KW Digital Radome
GPS	Raymarine Raystar 125
Plotter	2 Raymarine E80
Navtex	Furuno NX-300
Elektronische Kart(en)	Navionics
AIS Empfänger	Raymarine AIS 350 Receive
AIS Transponder	SSB: ICOM IC-M802 with Antenna Tuner AT-140
AIS Transceiver	AIS 650 Class B
Epirb	ACR Satellite 2 406
"MUB" Sender	2
Navigation Beleuchtung	ja
Suchscheinwerfer	Hand-held
Weitere Info	NMEA Multiplexer: ShipModule Meteographer 'RAEBER'
Weitere Info	Smartphone Satellite Access: Iridium Go Flood light (led)

AUSRÜSTUNG

Spritzverdek mit Griffbügel	Dark blue (overhauled 2025)
Kuchenbude	2x
Winterplane	ja
Cockpit Polster	ja
Cockpit Tisch	ja
Badeleiter	Edelstahl
Heckdusche	ja
Anker	Spade
Ankerkette	50 m
Anker 2	Fortress with anchor strap pulley (stern)
Ankerkette	Short stainless steel chain
Ankerwinde	elektrisch Quick G1000F (800W) (2020)



Beiboot	aufblasbar
Ausserborder	3.5 HP Tohatsu (2018)
Ausserborder Halterung	ja
Deck Kran	handbetrieben
See Reling	Draht/Seil
Heckkorb	ja
Bugkorb	ja
Rettungsinsel	Container Plastimo Transocean ISO 9650-1
Rettungsinsel (Pers)	6
Letzte Wartung Rettungsinsel	Service 2021
Schwimvesten	4 (needs service)
Sicherheits Rustung	ja
Rettungsboje	Sekumar 17 with light
Sicherheitsleine auf Deck	ja
Horn	elektrisch
Fenderkissen	7
Festmacher	ja
Reserve Teilen	ja
Werkzeug	ja
Lautsprecher im Pflicht	ja
Lautsprecher im Salon	ja
Uhr - Barometer	ja
Feuerloscher	3 (need service)

RIGG

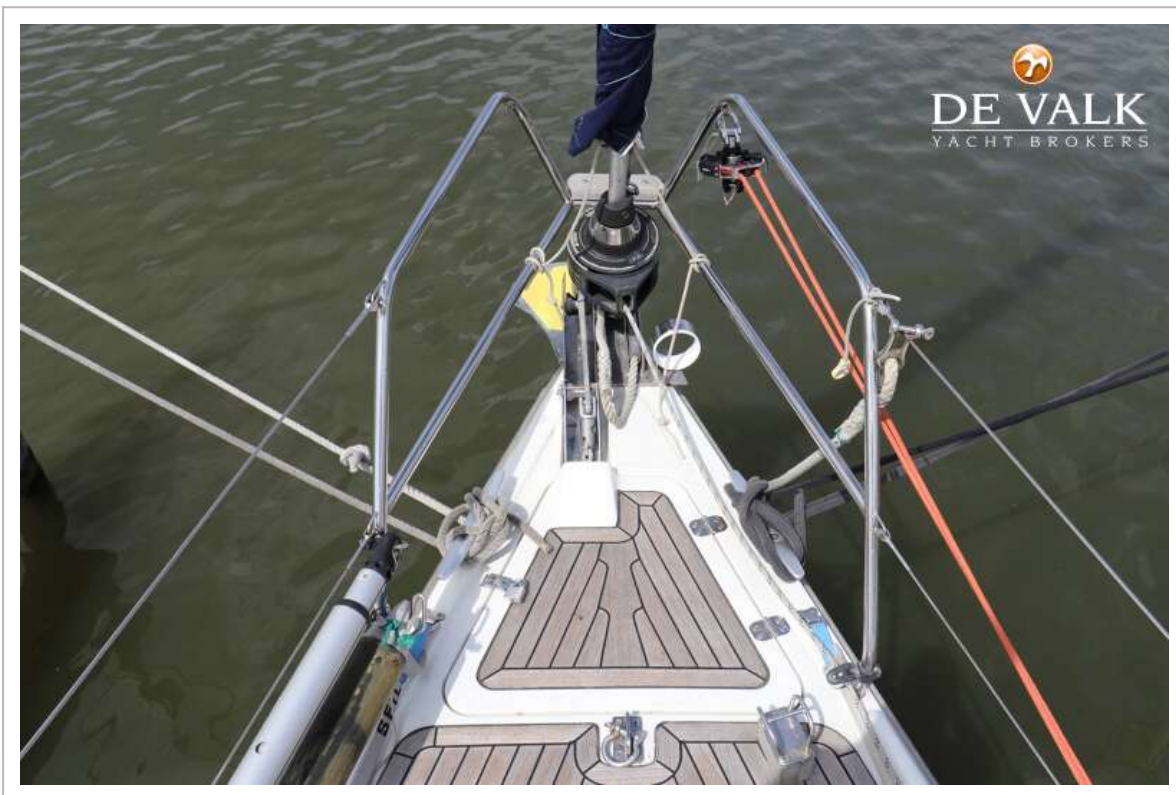
Rig	Fraktionell sloop
Stehendes Gut	Drahtseil ('06) upper shrouds 12mm, lower shrouds 10mm inspected '25
Marke Mast	Selden C227
Material Mast	Aluminium
Salings	3



Durchgehende Mast	ja
Großsegel-Persenning	ja
Latten traveller	Selden MDS45 (2016)
Durchelatted großsegel	with Dehler Lazybag
Kutter Stag	Babystay with Lewmar Tensioner
Fock	ja
Genua	Northsail, 45 m2 overhauled in 2025, high aspect 105%
Rollreffanlage	Furlex Type 300S
Genua-Persenning	ja
Gennaker	ja
Trysegel	ja
Sturmfock	ja
Achterstag Spanner	mechanisch Selden174-601-02
Baumniederhohler	ja
Primare Schot Winschen	2x Harken
Genua Schotwischen	2x Harken
Fall Winschen	2x Harken
Wisch Schonbezug	ja
Spi-Baum	Aluminium 2
Gennaker-Baum	Gennaker bowsprits: Selden Composite
Isolierte Heckstag	For MF/HF SSB radio
Weitere Info	Rig dimensions P = 15.55 m, E = 5.57 m, I = 16.17 m, J = 4.40 m
Weitere Info	Rig inspected by professional rigger 2024



DEHLER 39 SQ



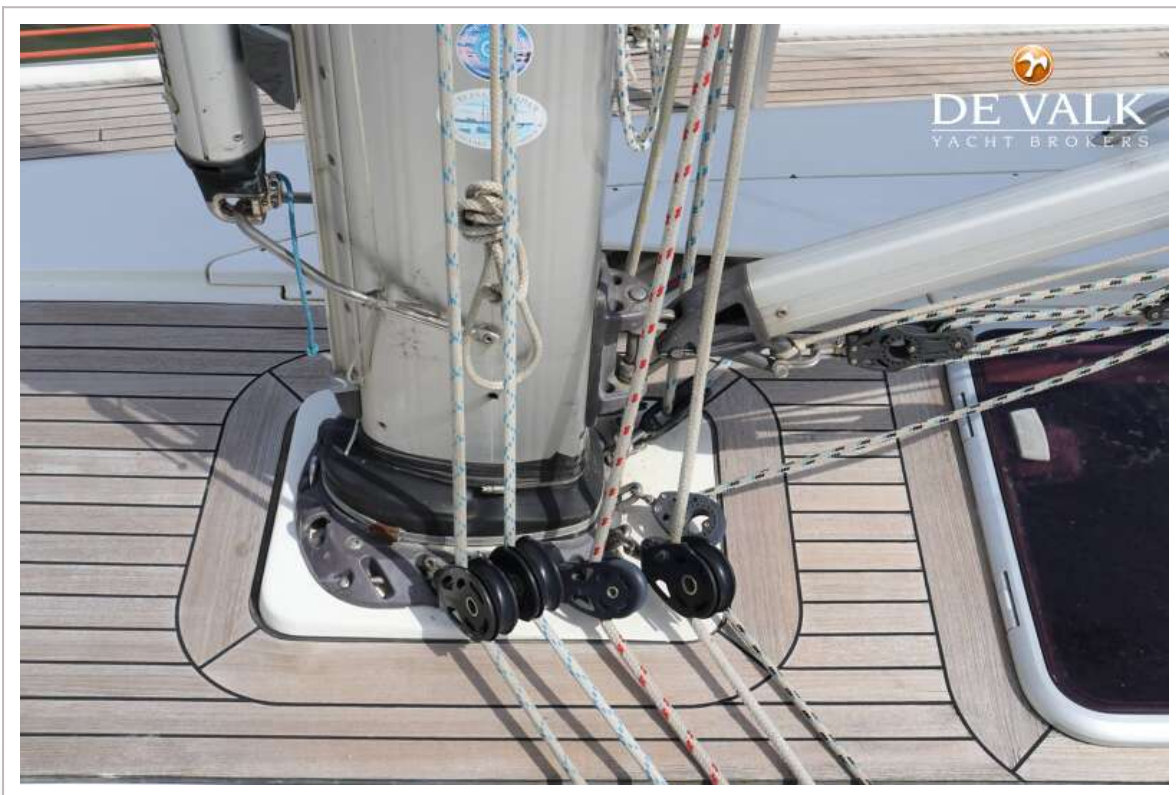
DEHLER 39 SQ



DEHLER 39 SQ



DEHLER 39 SQ



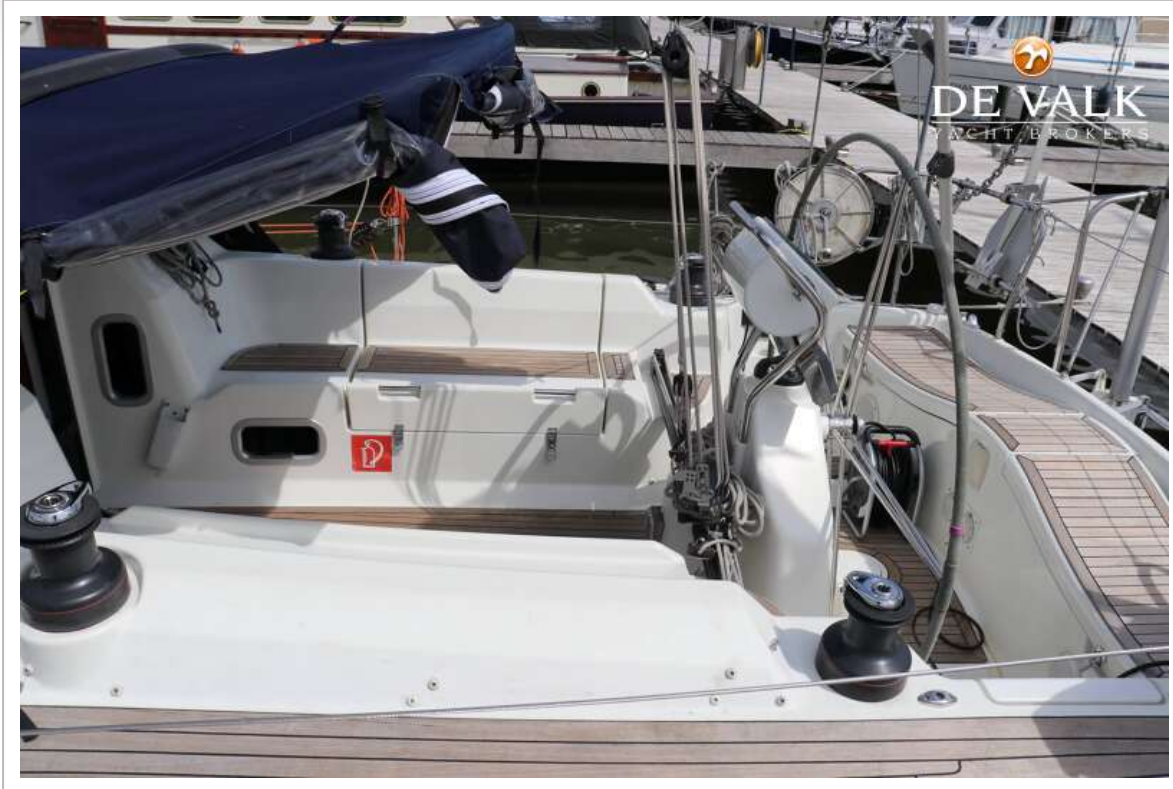
DEHLER 39 SQ

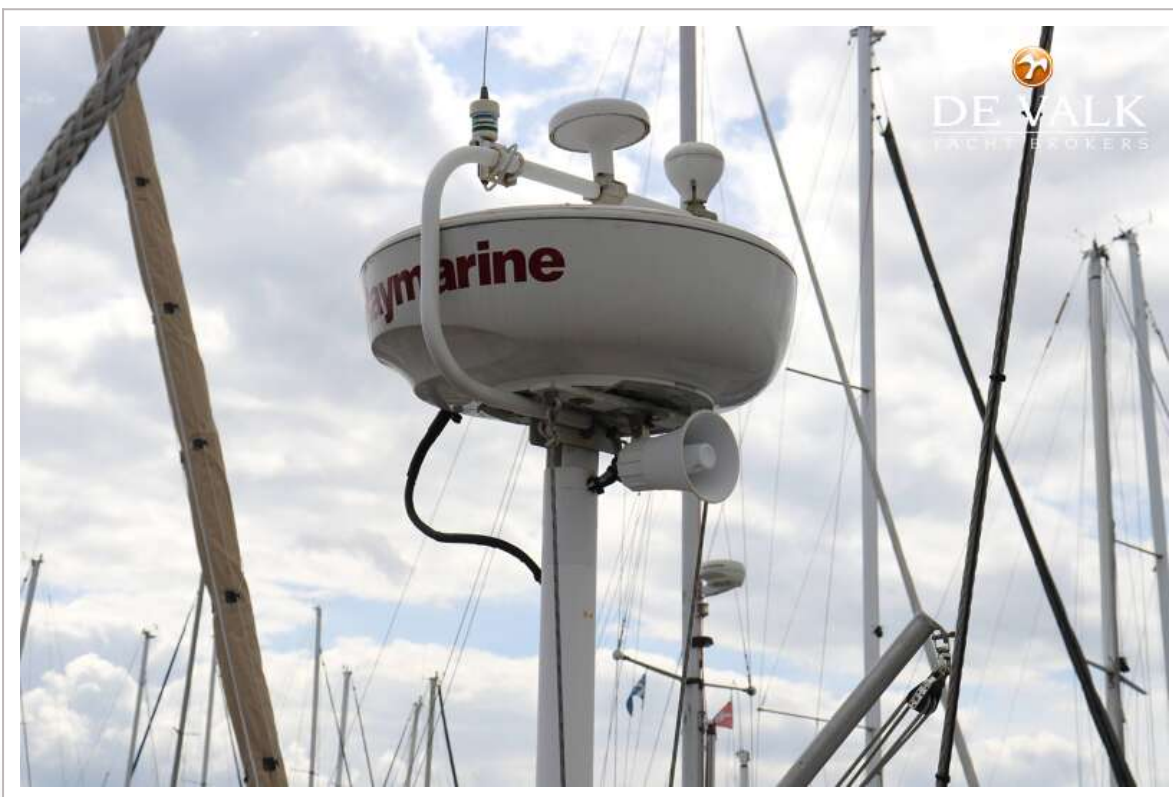


DEHLER 39 SQ



DEHLER 39 SQ





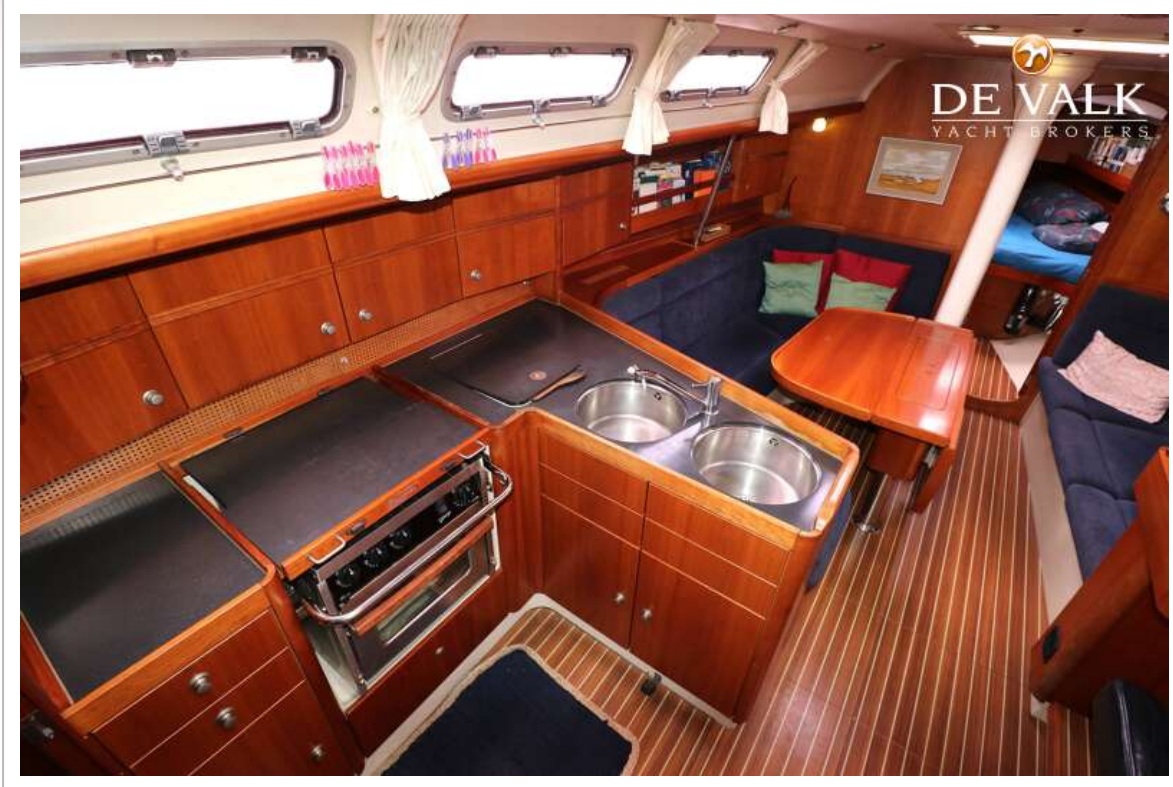
DEHLER 39 SQ



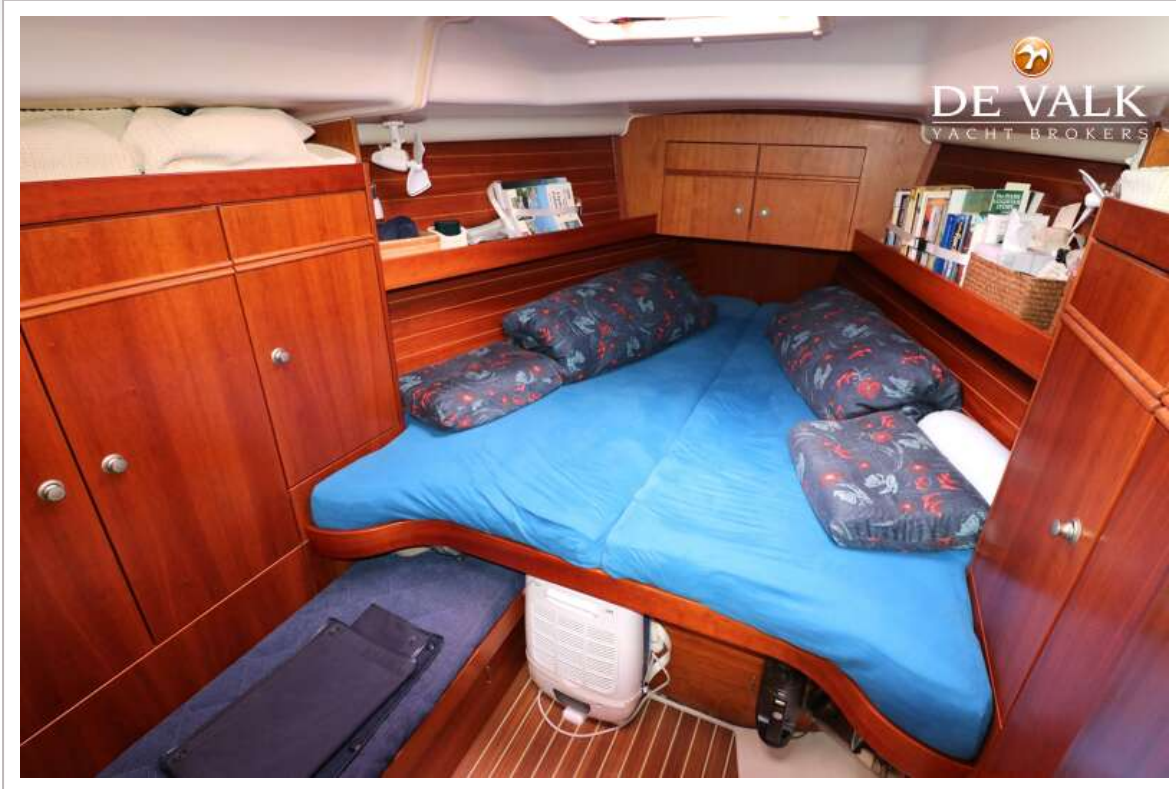
DEHLER 39 SQ



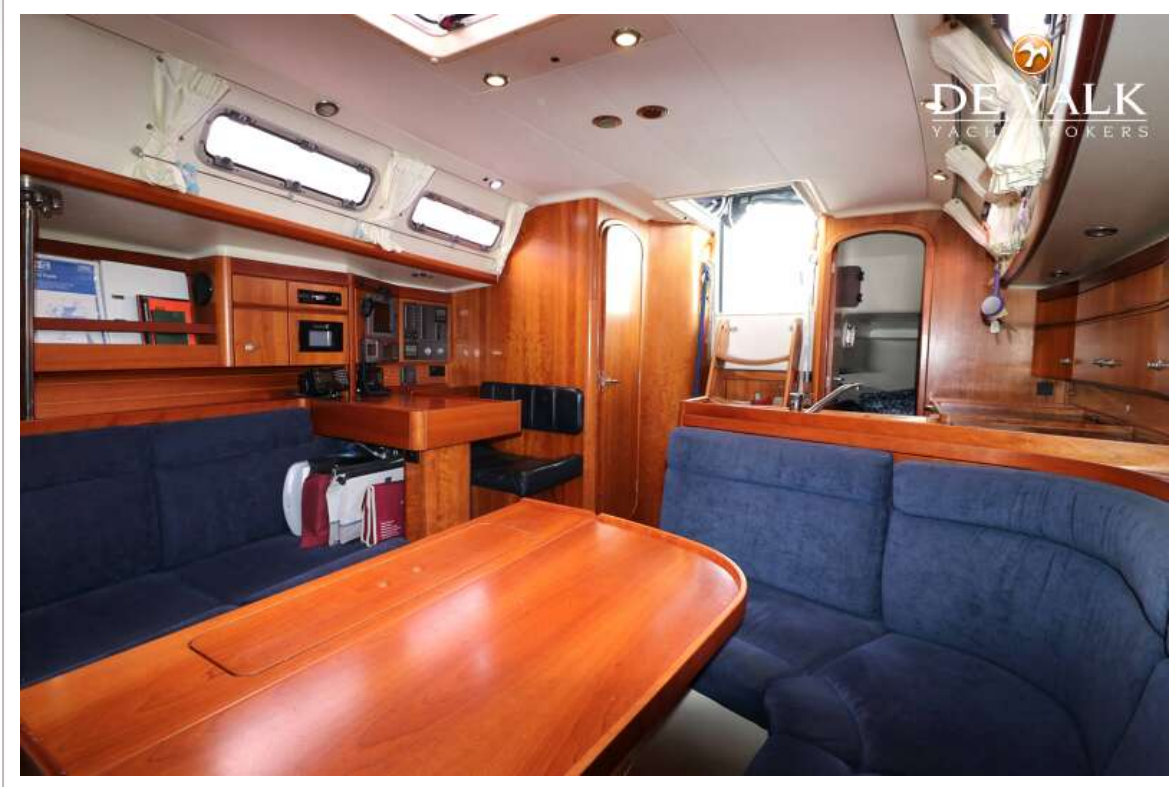
DEHLER 39 SQ



DEHLER 39 SQ

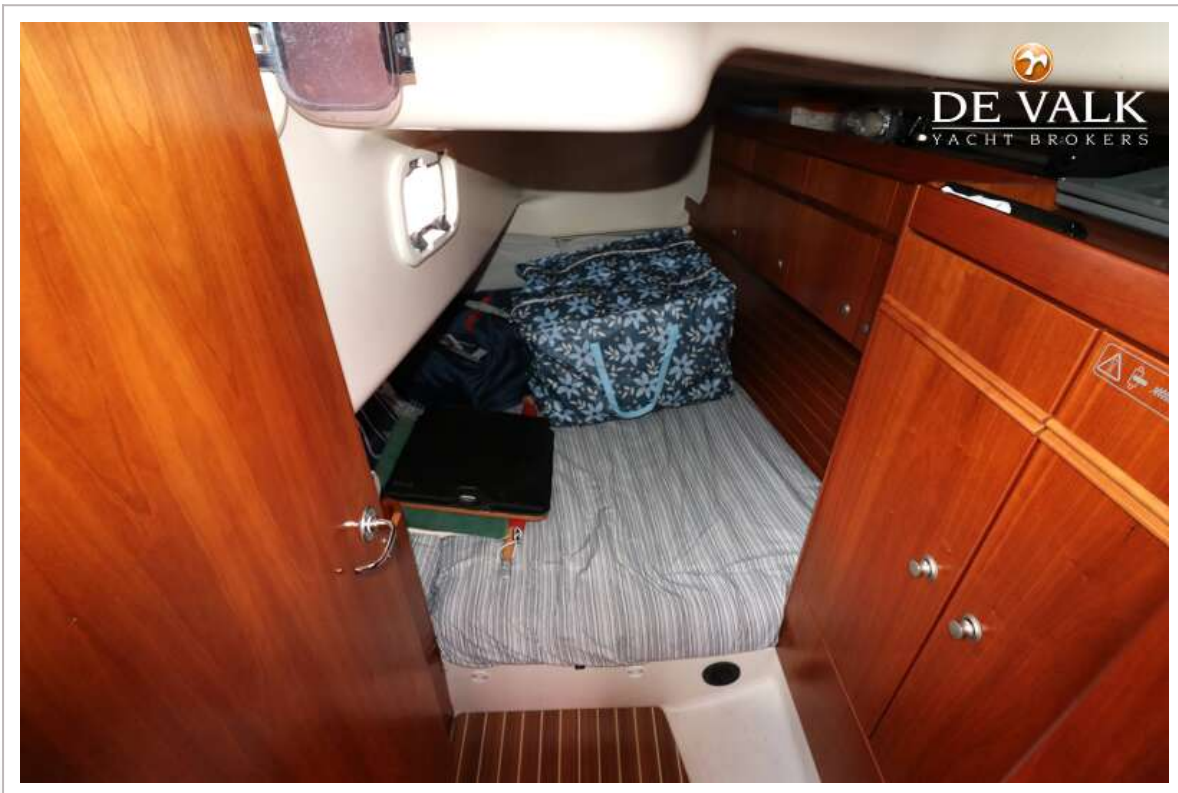


DEHLER 39 SQ





DEHLER 39 SQ



DEHLER 39 SQ



DEHLER 39 SQ

