



FAIRLINE TARGA 47 GRAN TURISMO

KOMMENTARE DES MAKLERS

Step aboard the Fairline Targa 47 Gran Turismo. This beautiful cruiser offers excellent handling and performance, turning every trip into an unforgettable experience for you and your loved ones. Enjoy the spacious sun deck, the well-thought-out cockpit layout, the electric sliding roof, and the comfortable cabins. The vessel is equipped with, among other things, hot air heating, air conditioning, a generator, electric cooking facilities, an outdoor bar, bow and stern thrusters with remote control, and much more. Come and see her in our sales marina in Loosdrecht.

Hielke Peters

TECHNISCHE DATEN

Maße	14.78 x 4.02 x 1.05 (m)	Werft	Fairline yachts
Baujahr	2006	Kabinen	2
Material	GFK	Kojen	6
Motor(en)	2 x Volvo Penta D9-575 diesel	PS/kW	2 x 575.00 (PS), 423.20 (kW)
Angebotspreis	€ 309.000 (MwSt. Bezahlt)	Liegeplatz	beim Verkaufsbüro

KONTAKT

Verkaufsbüro	De Valk Loosdrecht B.V.	Telefon	+31 (0)35 582 90 30
Adresse	't Breukeleveense Meentje 6 1231LM Loosdrecht / Wijdemeren NL	E-Mail	loosdrecht@devalk.nl

HAFTUNGSAUSSCHLUSS

Diese Angaben erfolgen nach bestem Wissen, können jedoch nicht garantiert werden.



ALLGEMEIN

Modell	FAIRLINE TARGA 47 GRAN TURISMO
Typ	Motoryacht
Rumpflänge (m)	14,78
Breite (m)	4,02
Tiefgang (m)	1,05
Baujahr	2006
Werft	Fairline yachts
Land	Vereinigtes Königreich
Entwerfer	Bernard Olesinski
Gewicht (t)	14,5
CE Norm	B
Rumpfmateral	GFK
Rumpffarbe	Grau
Rumpfform	Deep-V
Material Aufbauten	GFK
Stossliste	Edelstahl
Deckmaterial	GFK
Deck Finish	Teak
Deck Finish Aufbauten	Antirutsch Belag
Pflicht Bedeckung	Teak
Fenster Einfassung	Edelstahl
Fenster Material	Sicherheitsglas
Decks Luke	ja
Bullauge	Edelstahl 5x each side
Radar Träger	nicht klappbar
Treibstofftank (Liter)	Edelstahl 700
Treibstofftank 2 (Liter)	Edelstahl 700
Füllstandsanzeige (Treibstofftank)	ja
Trinkwassertank (Liter)	Edelstahl 364
Füllstandsanzeige (Trinkwasser)	Volvo Penta



Fäkaelien Tank (Liter)	ja
Füllstandsanzeige (Fakaelientank)	Volvo Penta
Fäkaelien Tankablauf	Deck Verbindung + Pumpe
Radsteuerung	hydraulik Seastar
Innerhalb Steuerung	ja

UNTERKUNFT

Kabinen	2
Kojen	6
Innen	Kirsche
Fussboden	Teak + carpet
Offenen Cockpit	ja
Schiebedach	elektrisch
Heizung	Diesel Heißluft Eberspächer
Klima Anlage	Klima einzel Funktion Airmarr
Dinette	ja
Dinette zum umbauen	ja
Schiebetür zum Cockpit	ja
Kombüse	ja
Arbeitsfläche	Corian
Spülbecken	Edelstahl
Herd	Induktion 2-burner Plastimo
Mikrowelle	Sharp
Kuhlschrank	Isotherm
Gefrier Truhe	Inside fridge
Warmwasser System	220V + Motor
Wasserdruck System	elektrisch
Eignerkabine	Französisch Bett
Kleiderschrank	hängend/Schublad/Regale
Badezimmer	en suite
Toilet	en suite



Toilette System	elektrisch
Handwaschbecken	im Badezimmer
Dusche	en suite
Gästekabine 1	Zwei Einzelbetten
Kleiderschrank	hängend und Schubladen
Badezimmer	en suite
Toilette	en suite
Toilette System	elektrisch
Handwaschbecken	im Badezimmer
Dusche	en suite
Tender garage	ja

MASCHINEN

Motoranzahl	2
Marke	Volvo Penta
Typ	D9-575
PS	575
kW	423.20
Kraftstoffart	Diesel
Kühlungssystem Motor	indirekte Wärmetauscher
Antrieb	Schraubenwelle
Welle Dichtung	ja
Motor bedienung	elektrisch Volvo Penta
Gewende getriebe	hydraulic ZF 305A
Bugschraube	elektrisch Sidepower
Heckschraube	elektrisch Sidepower
Exhaust	wassergekühlt
Propeller Typ	fest
Material Propellerwelle	Edelstahl
Propellerwelle schmierung	Wasser
Hand Bilgenpumpe	2x



Elektrische Bilgenpumpe	ja
Bilge Alarm	ja
Generator	Nassauspuff Oman marine
Betriebsstunden Generator	502
Batterien	ja
Starterbatterie	2x VMF-BATTERY 180ah
Versorgungsbatterie	4x Fullmen FG1803 180Ah
Generatorbatterie	ja
Batterie Monitor	ja
Batterie Ladegerat	Mastervolt charge master 24/75
Solar panele	ja
Dioden-Batterie-Koppler	ja
Landstrom	mit Kabel
Trimklappen	Lenco
Weitere Info	Letzte Motorwartung 17-04-2026

NAVIGATION

Kompass	Danforth
Elektrisches Kompass	Raymarine ST6002
Multi Control Display	Raymarine ST60+
Tiefenanziege/Logge	Raymarine ST60+
UKW	ICON Commandmic
Autopilot	Raymarine ST6002
Ruderwinkel Anzeige	Raymarine ST6002
Radar/Plotter	Raymarine E120
Navigation Beleuchtung	ja
Suchscheinwerfer	Jabsco

AUSRÜSTUNG

Feste Fenster	ja
Kuchenbude	ja



Cockpit Polster	ja
Cockpit Tisch	ja
Badeplattform	ja
Badeleiter	Edelstahl
Gangway	Berenzoni
Anker	ja
Ankerkette	ja
Ankerwinde	elektrisch Lewmar
Zupackenschiene (aufbauten)	Edelstahl
Scheibenwischer	2x
Horn	elektrisch
Fenderkissen	ja
Festmacher	ja
TV	Samsung
TV-Empfänger	ja
Radio	JL Audio
Surround Sound System	JL Audio
Lautsprecher im Pflicht	ja
Lautsprecher im Salon	ja



FAIRLINE TARGA 47 GRAN TURISMO



FAIRLINE TARGA 47 GRAN TURISMO



FAIRLINE TARGA 47 GRAN TURISMO



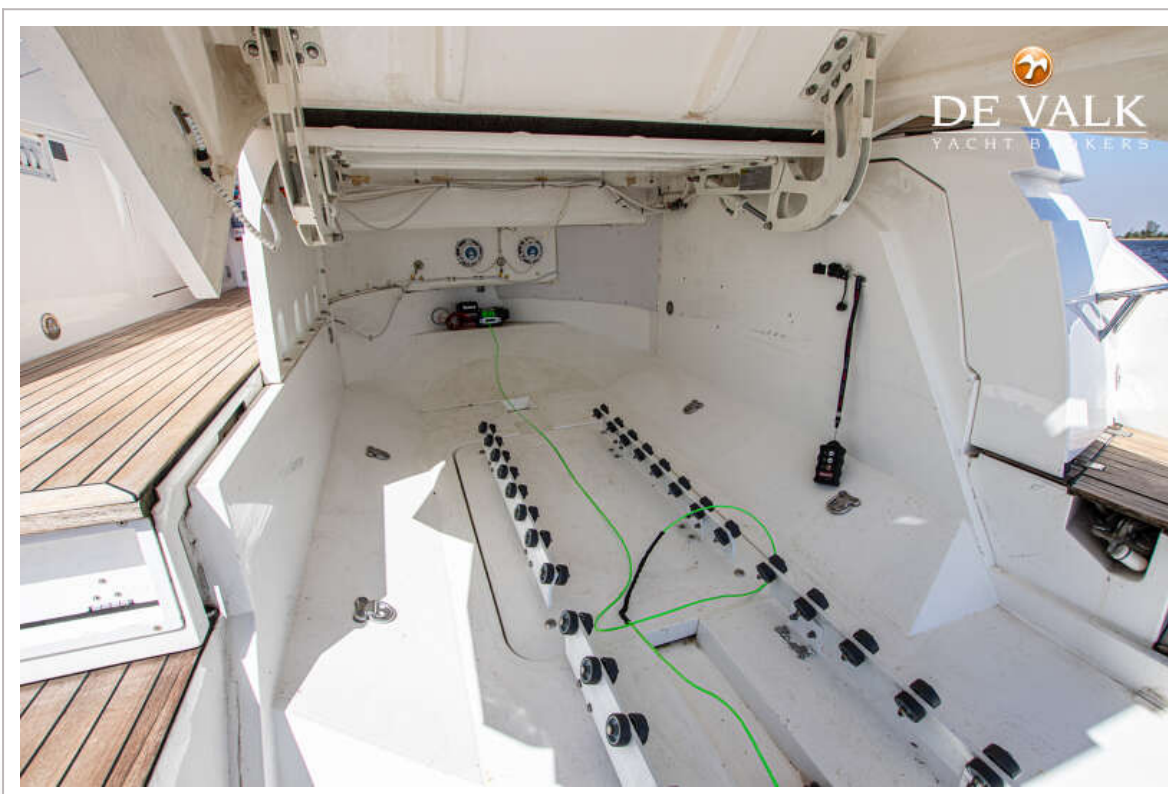
FAIRLINE TARGA 47 GRAN TURISMO



FAIRLINE TARGA 47 GRAN TURISMO



FAIRLINE TARGA 47 GRAN TURISMO



FAIRLINE TARGA 47 GRAN TURISMO



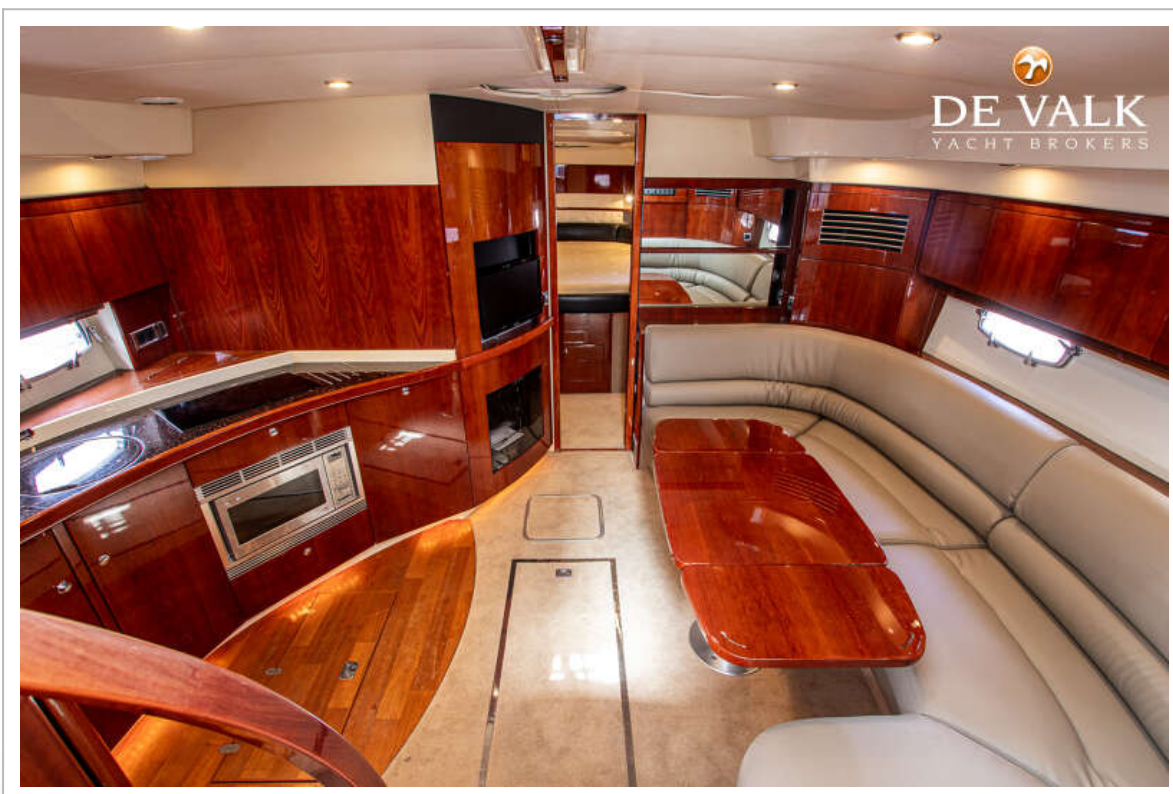
FAIRLINE TARGA 47 GRAN TURISMO



FAIRLINE TARGA 47 GRAN TURISMO



FAIRLINE TARGA 47 GRAN TURISMO



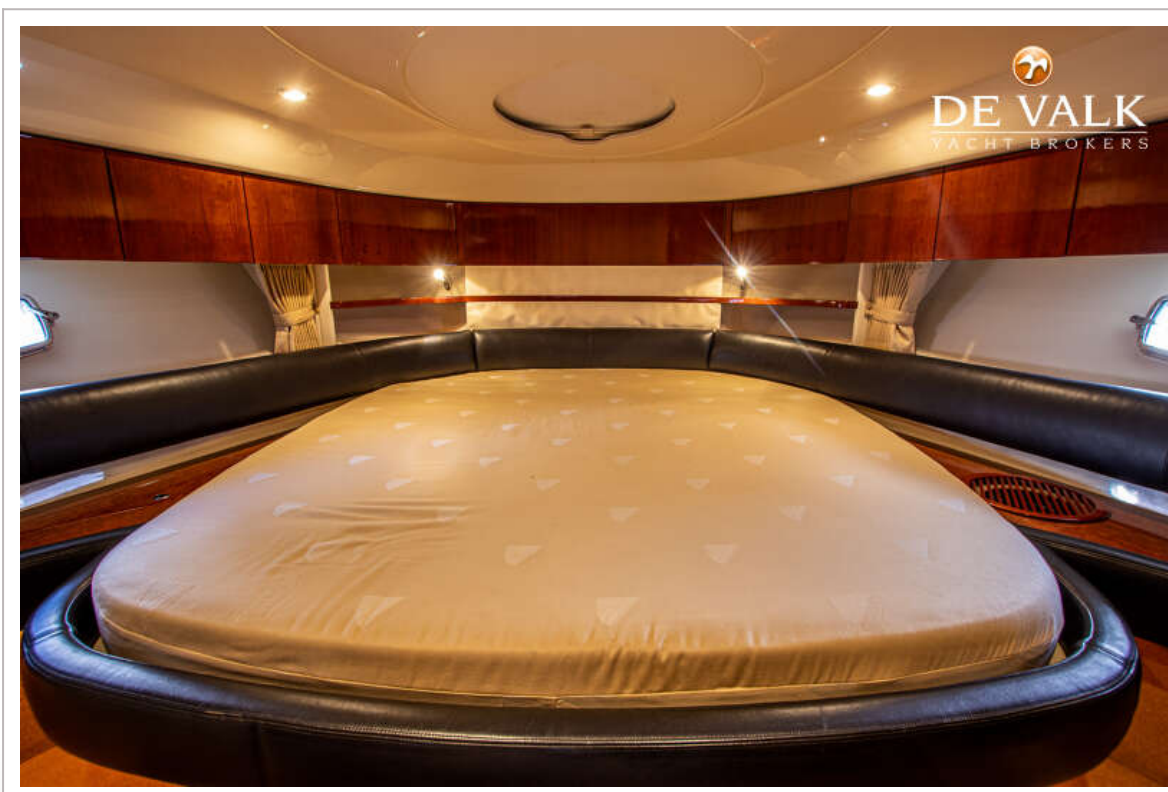
FAIRLINE TARGA 47 GRAN TURISMO



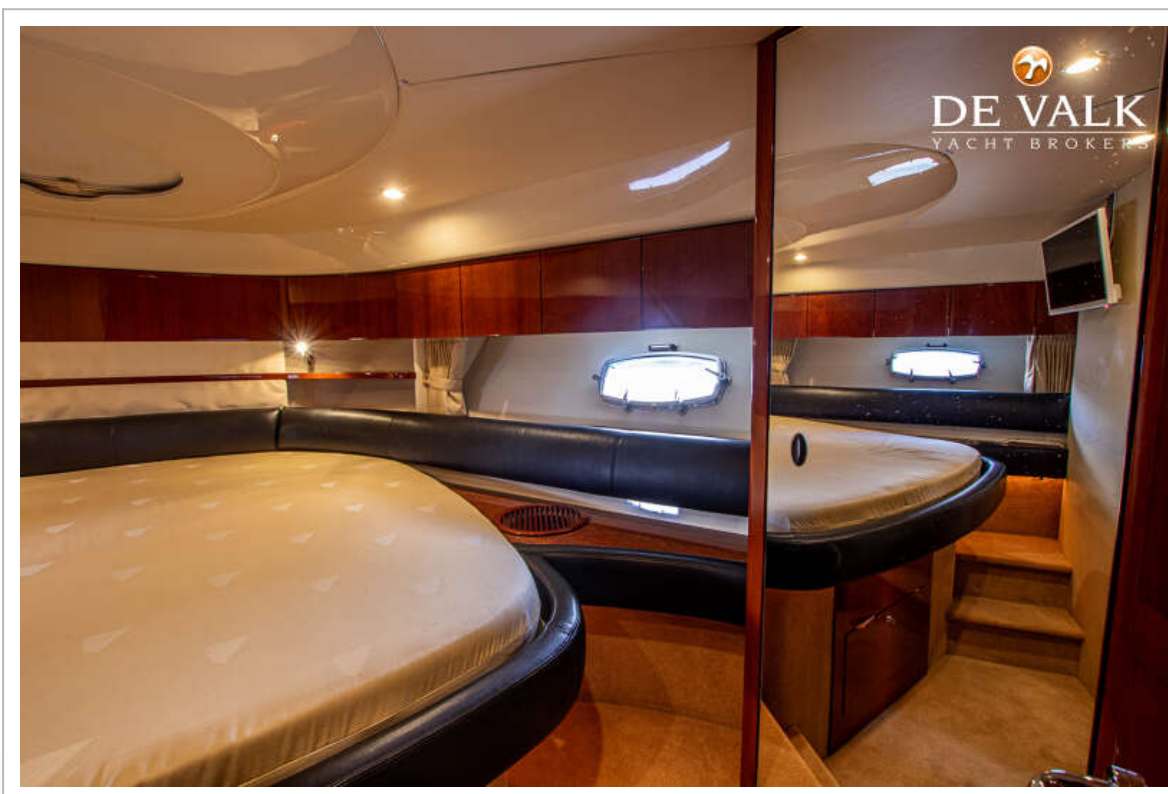
FAIRLINE TARGA 47 GRAN TURISMO



FAIRLINE TARGA 47 GRAN TURISMO



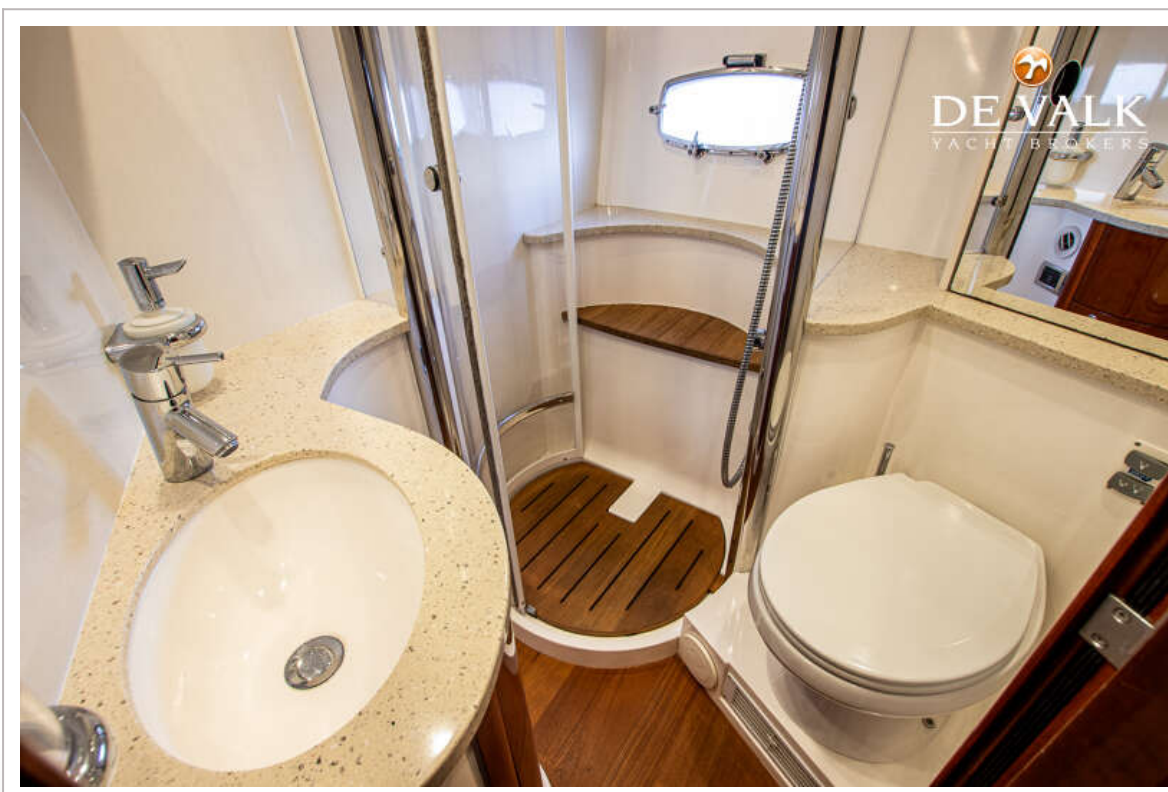
FAIRLINE TARGA 47 GRAN TURISMO



FAIRLINE TARGA 47 GRAN TURISMO



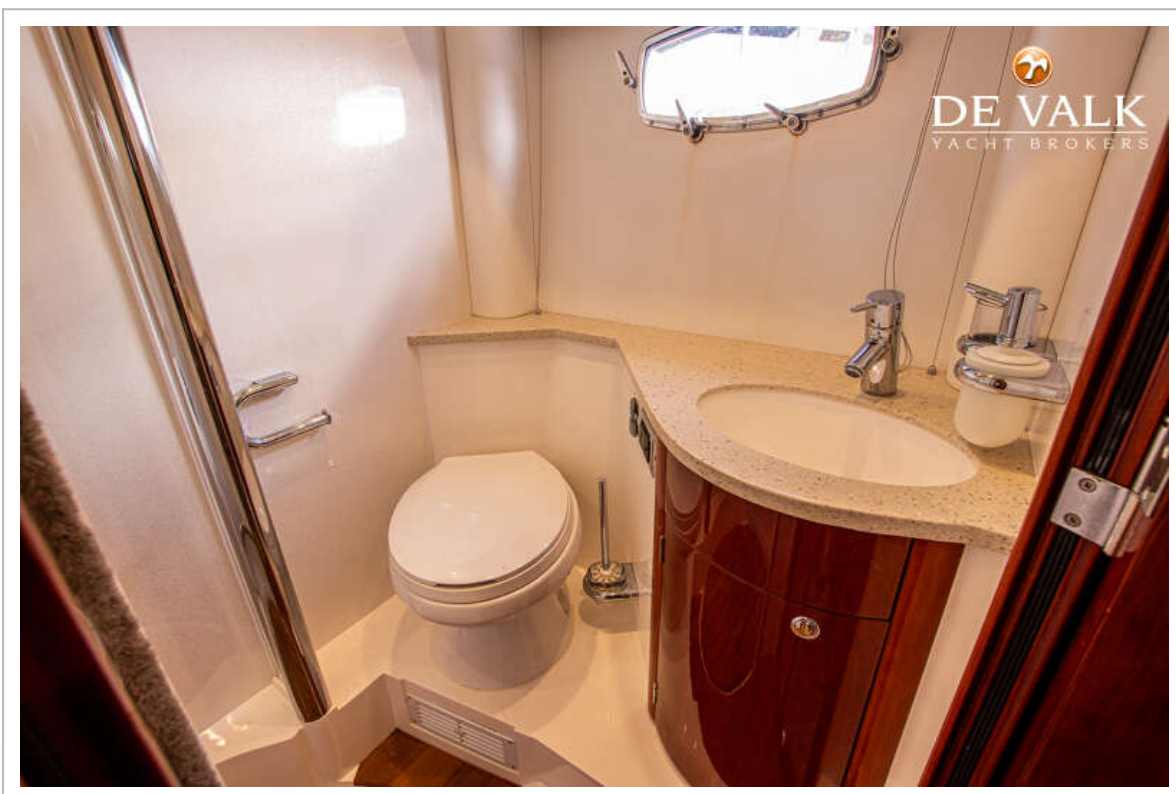
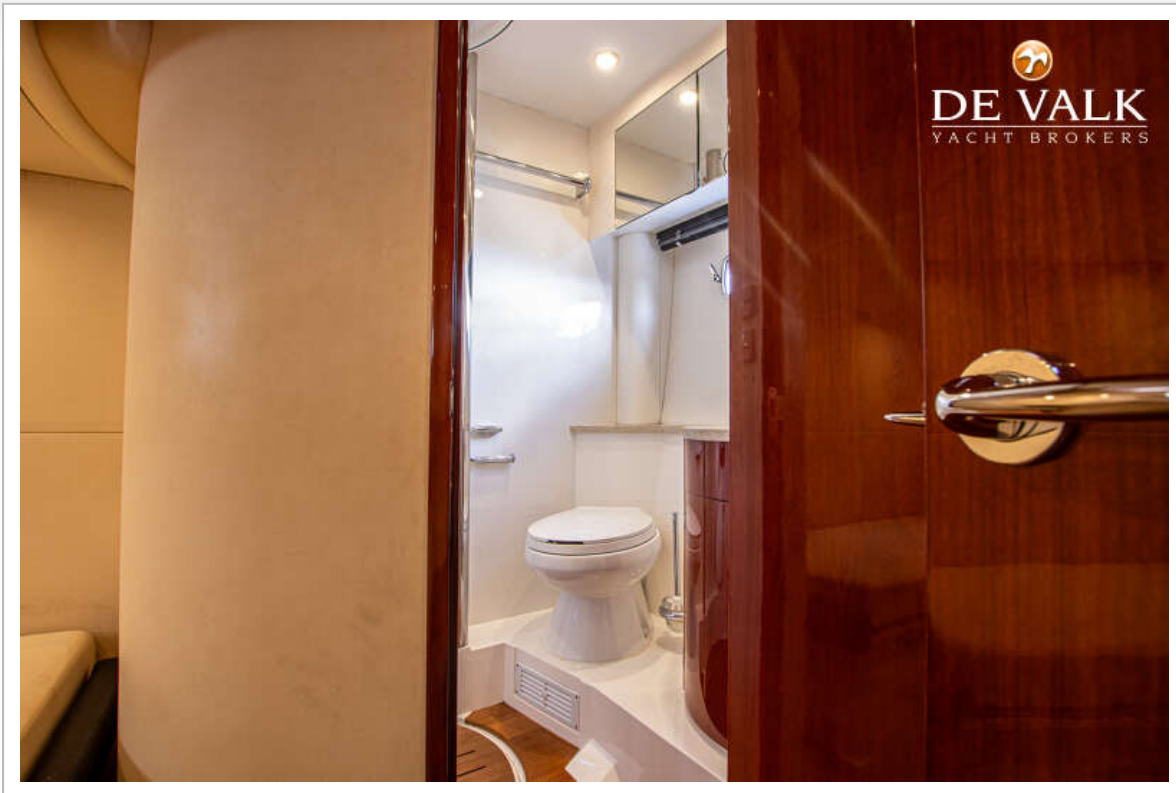
FAIRLINE TARGA 47 GRAN TURISMO



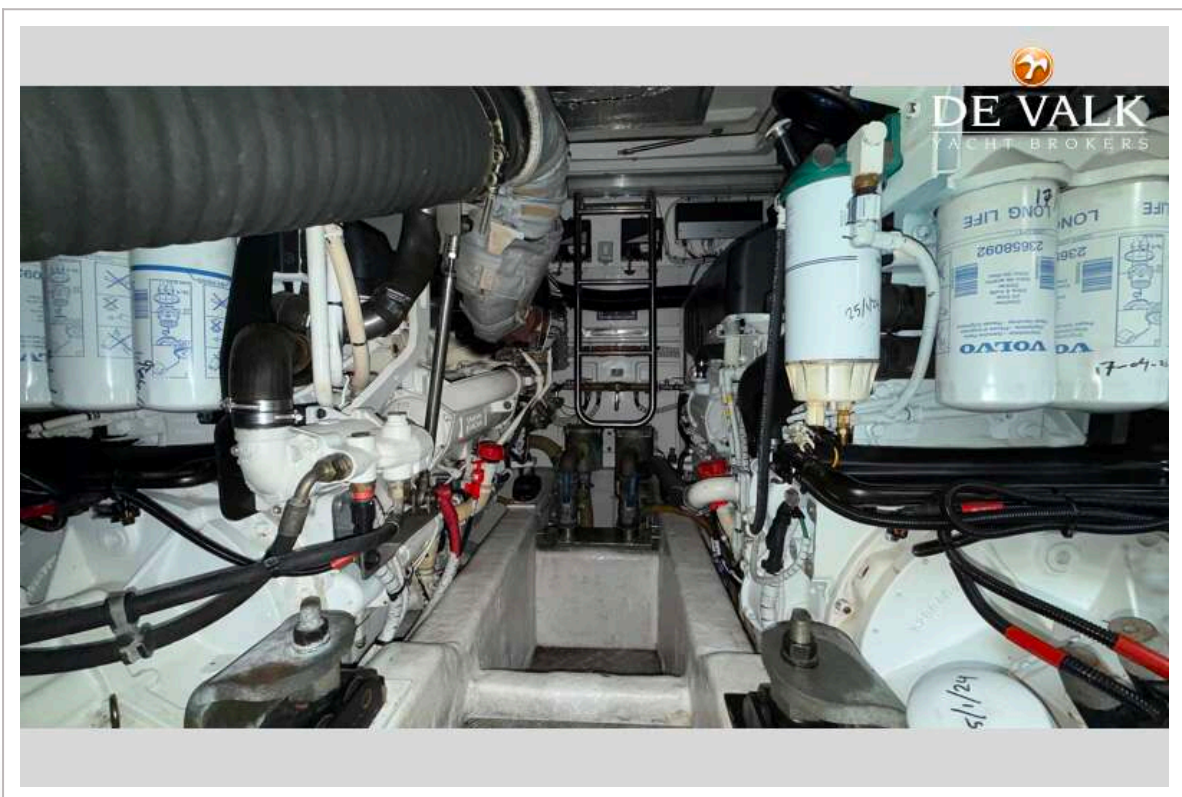
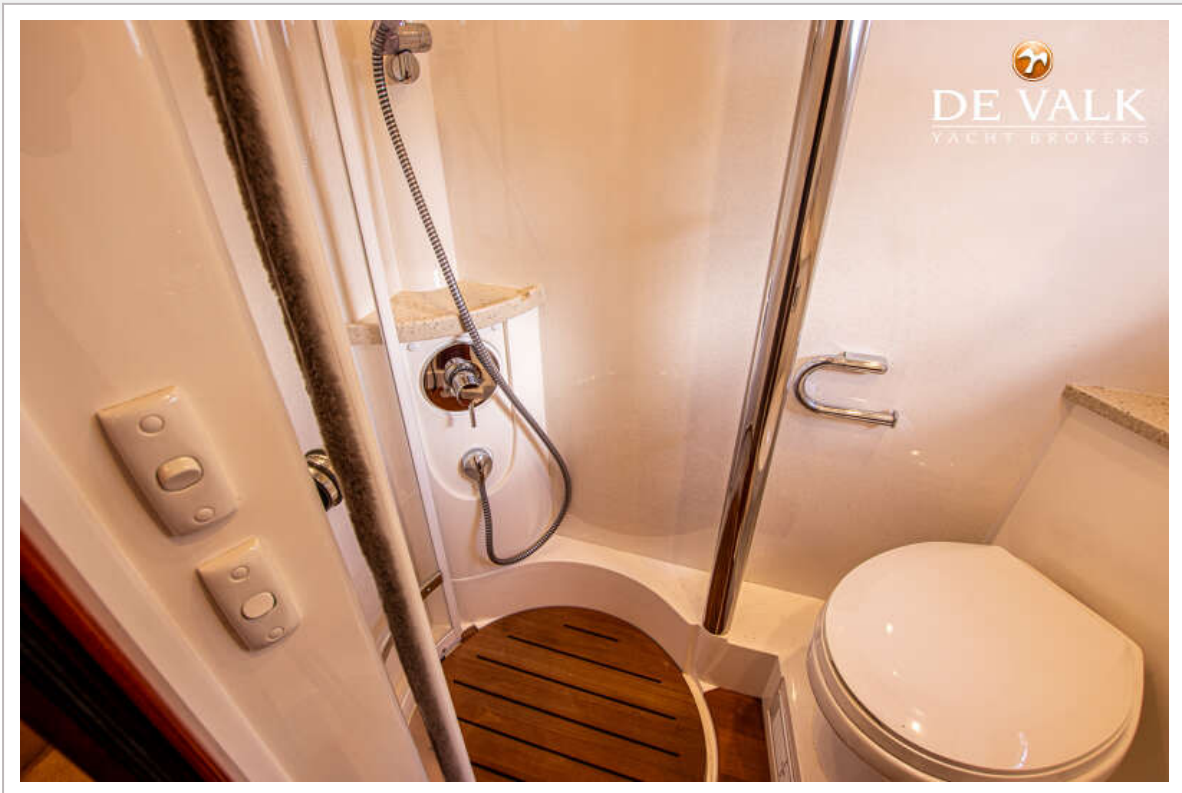
FAIRLINE TARGA 47 GRAN TURISMO



FAIRLINE TARGA 47 GRAN TURISMO



FAIRLINE TARGA 47 GRAN TURISMO



FAIRLINE TARGA 47 GRAN TURISMO



FAIRLINE TARGA 47 GRAN TURISMO

