



DE VALK  
YACHT BROKERS



PRINCESS 470



DE VALK  
YACHT BROKERS

## KOMMENTARE DES MAKLERS

Princess 470 from 1993 in well-maintained condition. This Princess 470 offers a spacious layout with 2 cabins and 2 bathrooms, ideal for longer stays onboard. The engines were replaced in 2018 and much of the equipment was renewed in 2020, providing extra comfort and reliability. The large flybridge offers ample seating and excellent visibility while cruising. A comfortable and timeless motor yacht with generous living space.

*Jochem Heijermans*

## TECHNISCHE DATEN

|                      |                               |                   |                                   |
|----------------------|-------------------------------|-------------------|-----------------------------------|
| <b>Maße</b>          | 14.55 x 4.32 x 1.20 (m)       | <b>Werft</b>      | Marine Projects Ltd               |
| <b>Baujahr</b>       | 1993                          | <b>Kabinen</b>    | 2                                 |
| <b>Material</b>      | GFK                           | <b>Kojen</b>      | 4                                 |
| <b>Motor(en)</b>     | 2 x Volvo Penta D6-435 diesel | <b>PS/kW</b>      | 2 x 435.00 (PS), 320.16 (kW)      |
| <b>Angebotspreis</b> | € 245.000 (MwSt. Bezahlt)     | <b>Liegeplatz</b> | elsewhere / nicht im Verkaufsbüro |

## KONTAKT

|                     |  |                |                        |
|---------------------|--|----------------|------------------------|
| <b>Verkaufsbüro</b> | De Valk Sint Annaland B.V.                   | <b>Telefon</b> | +31 166 601 000        |
| <b>Adresse</b>      | Koelhuisweg 4<br>4697 RM Sint Annaland<br>NL | <b>E-Mail</b>  | sintannaland@devalk.nl |

## HAFTUNGSAUSSCHLUSS

Diese Angaben erfolgen nach bestem Wissen, können jedoch nicht garantiert werden.



## ALLGEMEIN

|   |                        |
|---|------------------------|
| <b>Modell</b>                             | PRINCESS 470           |
| <b>Typ</b>                                | Motoryacht             |
| <b>Rumpflänge (m)</b>                     | 14,55                  |
| <b>Breite (m)</b>                         | 4,32                   |
| <b>Tiefgang (m)</b>                       | 1,20                   |
| <b>Durchfahrtshöhe (m)</b>                | 4,80                   |
| <b>Stehhöhe (m)</b>                       | 2,00                   |
| <b>Baujahr</b>                            | 1993                   |
| <b>Werft</b>                              | Marine Projects Ltd    |
| <b>Land</b>                               | Vereinigtes Königreich |
| <b>Entwerfer</b>                          | Bernard Olensinki      |
| <b>Gewicht (t)</b>                        | 18                     |
| <b>Rumpfmateri al</b>                     | GFK                    |
| <b>Rumpffarbe</b>                         | Weiß                   |
| <b>Rumpfform</b>                          | Deep-V                 |
| <b>Material Aufbauten</b>                 | GFK                    |
| <b>Stossliste</b>                         | Edelstahl              |
| <b>Deckmaterial</b>                       | GFK                    |
| <b>Deck Finish</b>                        | Antirutsch Belag       |
| <b>Deck Finish Aufbauten</b>              | Antirutsch Belag       |
| <b>Pflicht Bedeckung</b>                  | Teak (2018)            |
| <b>Antifouling (Jahr)</b>                 | 2025                   |
| <b>Fenster Einfassung</b>                 | Edelstahl              |
| <b>Fenster Material</b>                   | Standard Glas          |
| <b>Decks Luke</b>                         | ja                     |
| <b>Bullauge</b>                           | 8 x                    |
| <b>Flybridge</b>                          | ja                     |
| <b>Radar Träger</b>                       | klappbar               |
| <b>Treibstofftank (Liter)</b>             | 2 x 1500               |
| <b>Füllstandsanzeige (Treibstofftank)</b> | ja                     |



|                                 |  |
|---------------------------------|--|
| Trinkwassertank (Liter)         | 750  |
| Füllstandsanzeige (Trinkwasser) | ja   |
| Fäkaelien Tank (Liter)          | 500  |
| Radsteuerung                    | hydraulik  |
| Innerhalb Steuerung             | ja   |
| Radsteuerung auf Flybridge      | hydraulik  |
| Weitere Info Rumpf              | Underwaterbody old primer removed, new primer + antifouling 2024 |

## UNTERKUNFT

|                           |  |
|---------------------------|--|
| Kabinen                   | 2  |
| Kojen                     | 4  |
| Fussboden                 | Teppich + teak & holly (2024)                  |
| Decksalon                 | ja   |
| Salon                     | ja   |
| Standhöhe Salon (m)       | 2,00   |
| Heizung                   | Diesel Heißluft Webasto Airtop EVO 55 (2020)   |
| Dinette                   | Custom build (2019)                            |
| Schiebetür zum Cockpit    | ja   |
| Kombüse                   | ja   |
| Arbeitsfläche             | Corian   |
| Spülbecken                | Edelstahl                                      |
| Herd                      | Induktion 4 burner (2022)                      |
| Mikrowelle/Backofen Kombi | Panasonic Dimension 4                          |
| Kuhlschrank               | 2 x  |
| Gefrier Truhe             | ja   |
| Warmwasser System         | 220V + Motor (2018)                            |
| Wasserdruck System        | elektrisch                                     |
| Eignerkabine              | Französisch Bett Matrass (2024)                |
| Kleiderschrank            | hängend und Schubladen                         |
| Badezimmer                | en suite Replacing taps and showerheads (2023) |



|                 |   |
|-----------------|---|
| Toilet          | en suite  |
| Toilette System | elektrisch                                      |
| Handwaschbecken | im Badezimmer                                   |
| Dusche          | en suite  |
| Gästekabine 1   | Zwei Einzelbetten New upholstery matrass (2018) |
| Kleiderschrank  | hängend und Schubladen                          |
| Badezimmer      | en suite  |
| Toilette        | en suite  |
| Toilette System | elektrisch                                      |
| Handwaschbecken | im Badezimmer                                   |
| Dusche          | en suite  |
| Weitere Info    | LED lighting                                    |

## MASCHINEN

|                            |                               |
|----------------------------|-------------------------------|
| Motoranzahl                | 2                             |
| Marke                      | Volvo Penta                   |
| Typ                        | D6-435                        |
| PS                         | 435                           |
| kW                         | 320.16                        |
| Kraftstoffart              | Diesel                        |
| Installiert im Jahr        | 2018                          |
| Höchstgeschwindigkeit (Kn) | 26                            |
| Marschgeschwindigkeit (Kn) | 21                            |
| Motorstunden               | 298                           |
| Kühlungssystem Motor       | indirekte Wärmetauscher       |
| Antrieb                    | Schraubenwelle                |
| Motor bedienung            | elektrisch Volvo Penta (2018) |
| Gewende getriebe           | hydraulic (2018)              |
| Bugschraube                | elektrisch Vetus 130 kgf      |
| Heckschraube               | elektrisch Vetus (2024)       |
| Propeller Typ              | fest (2018)                   |



|                                     |  |
|-------------------------------------|--|
| <b>Material Propellerwelle</b>      | Edelstahl                                    |
| <b>Propellerwelle schmierung</b>    | Wasser (2018)                                |
| <b>Elektrische Bilgenpumpe</b>      | 4 x  |
| <b>Elektrische Anlage</b>           | 24/220V                                      |
| <b>Generator</b>                    | Westerbeke 6 Kva                             |
| <b>Betriebsstunden Generator</b>    | 80   |
| <b>Starterbatterie</b>              | (2026)                                       |
| <b>Versorgungsbatterie</b>          | 4x (2020)                                    |
| <b>Generatorbatterie</b>            | ja   |
| <b>Bugschraubebatterie</b>          | ja   |
| <b>Heckschraubebatterie</b>         | ja   |
| <b>Batterie Monitor</b>             | ja   |
| <b>Batterie Ladegerat</b>           | Victron 24V/30Ah (2018)                      |
| <b>Batterie Ladegerat/Umwandler</b> | Newmar 220/24/80                             |
| <b>Landstrom</b>                    | mit Kabel                                    |
| <b>Trimklappen</b>                  | ZipWake S750 auto trim + stabilisatie (2018) |
| <b>Weitere Info</b>                 | Volvo Penta EVC System (2019)                |

## NAVIGATION

|                               |                        |
|-------------------------------|------------------------|
| <b>Kompass</b>                | Plastimo               |
| <b>Tiefenanziege</b>          | Simrad (2018)          |
| <b>3d echoloth</b>            | Pantoptix (2018)       |
| <b>UKW</b>                    | Simrad (2018)          |
| <b>Autopilot</b>              | Simrad (2018)          |
| <b>Ruderwinkel Anzeige</b>    | ja                     |
| <b>Radar</b>                  | Simrad (2018)          |
| <b>Plotter</b>                | 5x Simrad NSS9 (2018)  |
| <b>Radar/GPS/Plotter</b>      | 1x Simrad NSS12 (2018) |
| <b>Navigation Beleuchtung</b> | ja                     |

## AUSRÜSTUNG



|                                    |                         |
|------------------------------------|-------------------------|
| <b>Feste Fenster</b>               | ja                      |
| <b>Kuchenbude</b>                  | ja                      |
| <b>Cockpit Tisch</b>               | (2019)                  |
| <b>Badeplattform</b>               | ja                      |
| <b>Badeleiter</b>                  | Edelstahl               |
| <b>Heck-Tur</b>                    | ja                      |
| <b>Heckdusche</b>                  | ja                      |
| <b>Anker</b>                       | CQR Pflugschar          |
| <b>Ankerkette</b>                  | ja                      |
| <b>Ankerwinde</b>                  | elektrisch Lewmar       |
| <b>Deckwasche</b>                  | ja                      |
| <b>Davits</b>                      | Edelstahl (not mounted) |
| <b>Davits bedienung</b>            | handbetrieb             |
| <b>See Reling</b>                  | Edelstahl               |
| <b>Zupackenschiene (aufbauten)</b> | Edelstahl               |
| <b>Scheibenwischer</b>             | 3 x                     |
| <b>Horn</b>                        | elektrisch              |
| <b>Fenderkissen</b>                | ja                      |
| <b>Festmacher</b>                  | ja                      |
| <b>TV</b>                          | ja                      |
| <b>TracVision ball</b>             | ja                      |
| <b>Radio</b>                       | Fusion (2020)           |
| <b>Lautsprecher im Pflicht</b>     | ja                      |
| <b>Lautsprecher im Salon</b>       | ja                      |
| <b>Lautsprecher im Kabin</b>       | ja                      |
| <b>Uhr - Barometer</b>             | ja                      |
| <b>Feuerloscher</b>                | ja                      |



# PRINCESS 470



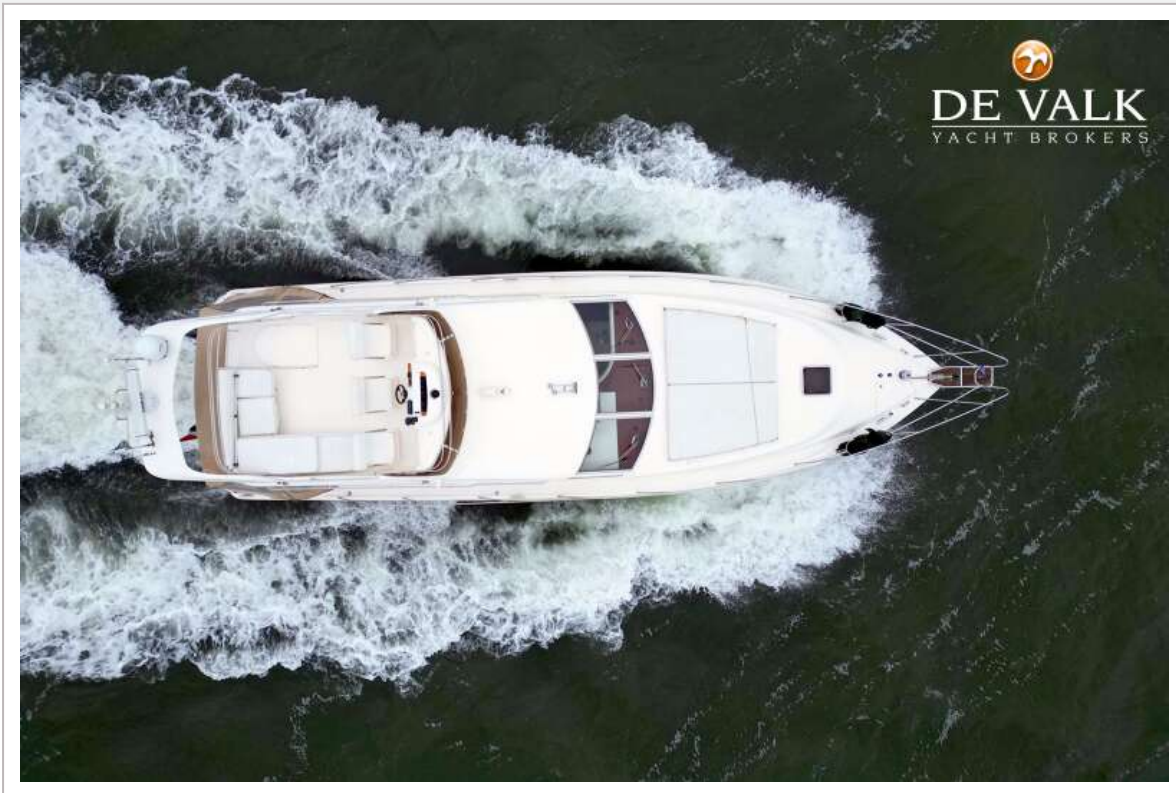
# PRINCESS 470



# PRINCESS 470



# PRINCESS 470



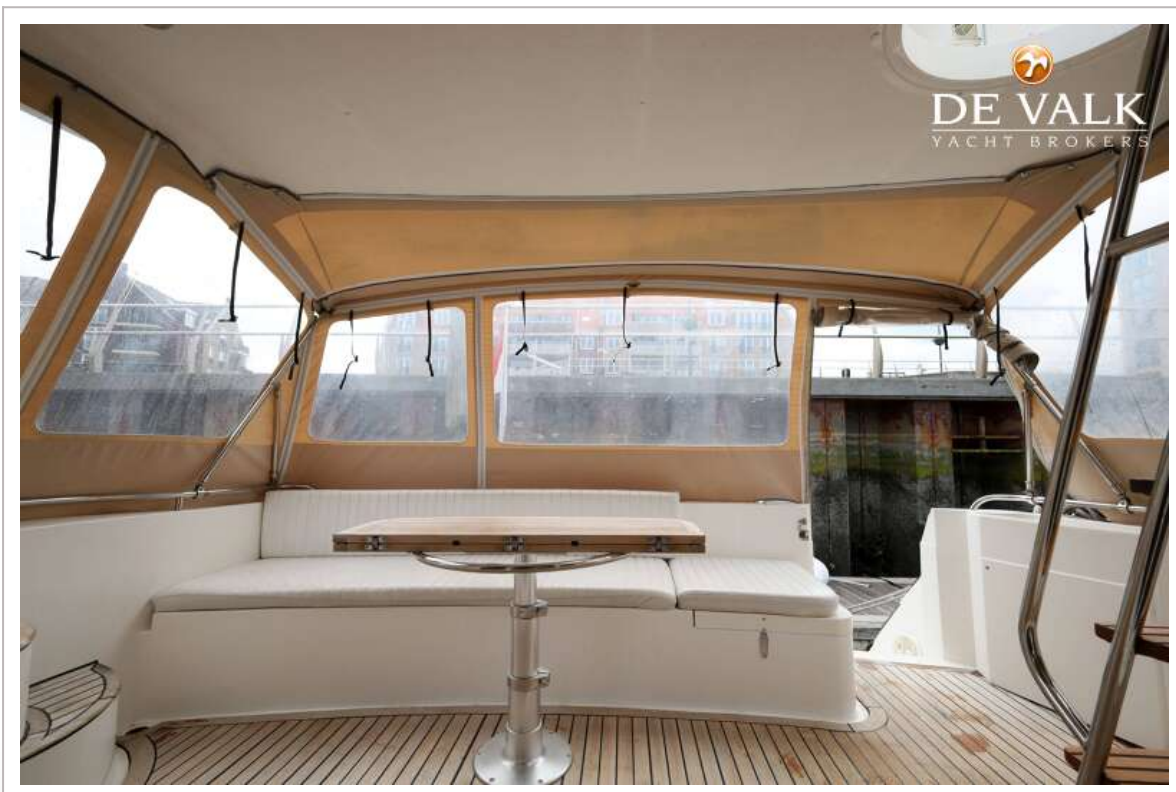
# PRINCESS 470



# PRINCESS 470



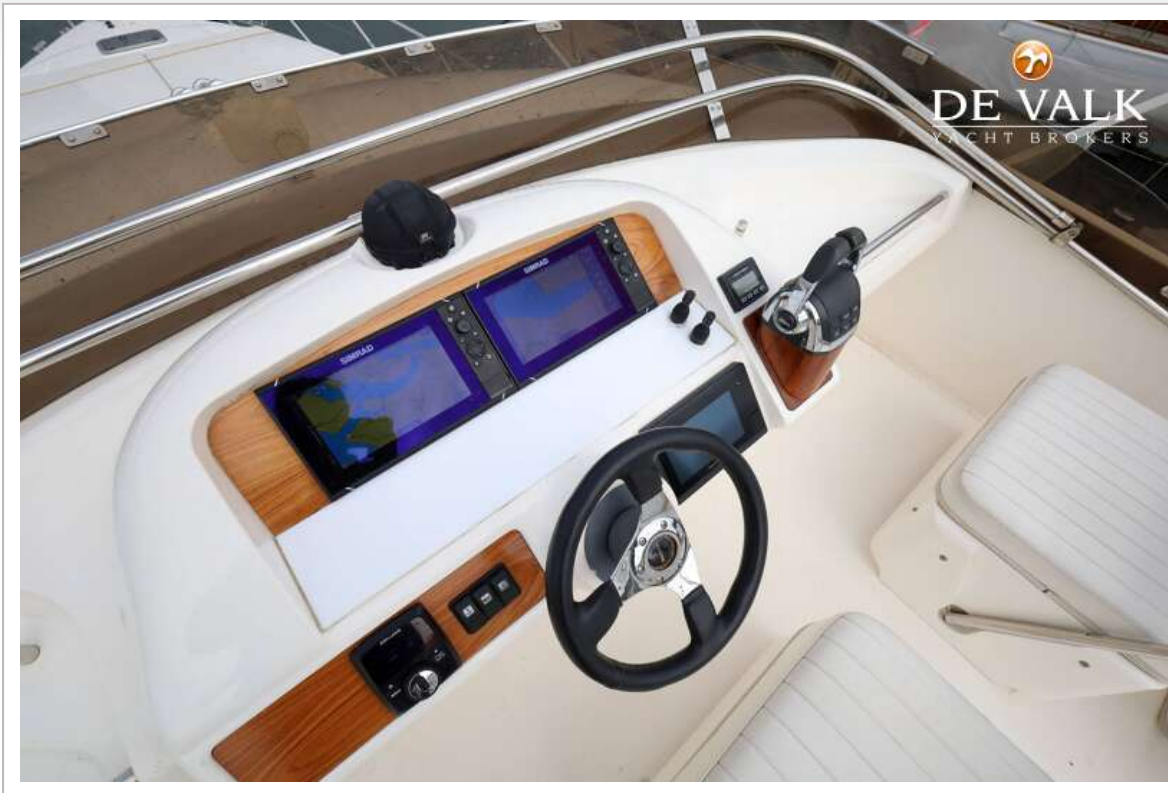
# PRINCESS 470



# PRINCESS 470



# PRINCESS 470



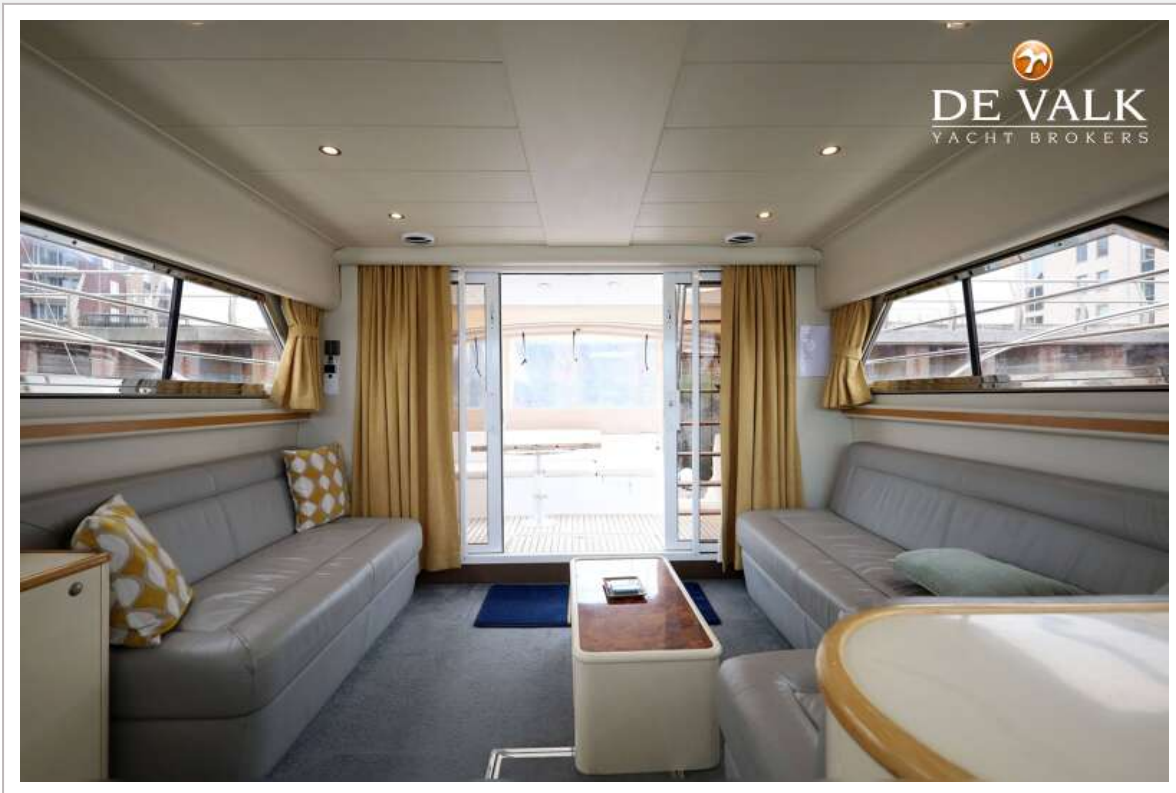
# PRINCESS 470



# PRINCESS 470



# PRINCESS 470



# PRINCESS 470



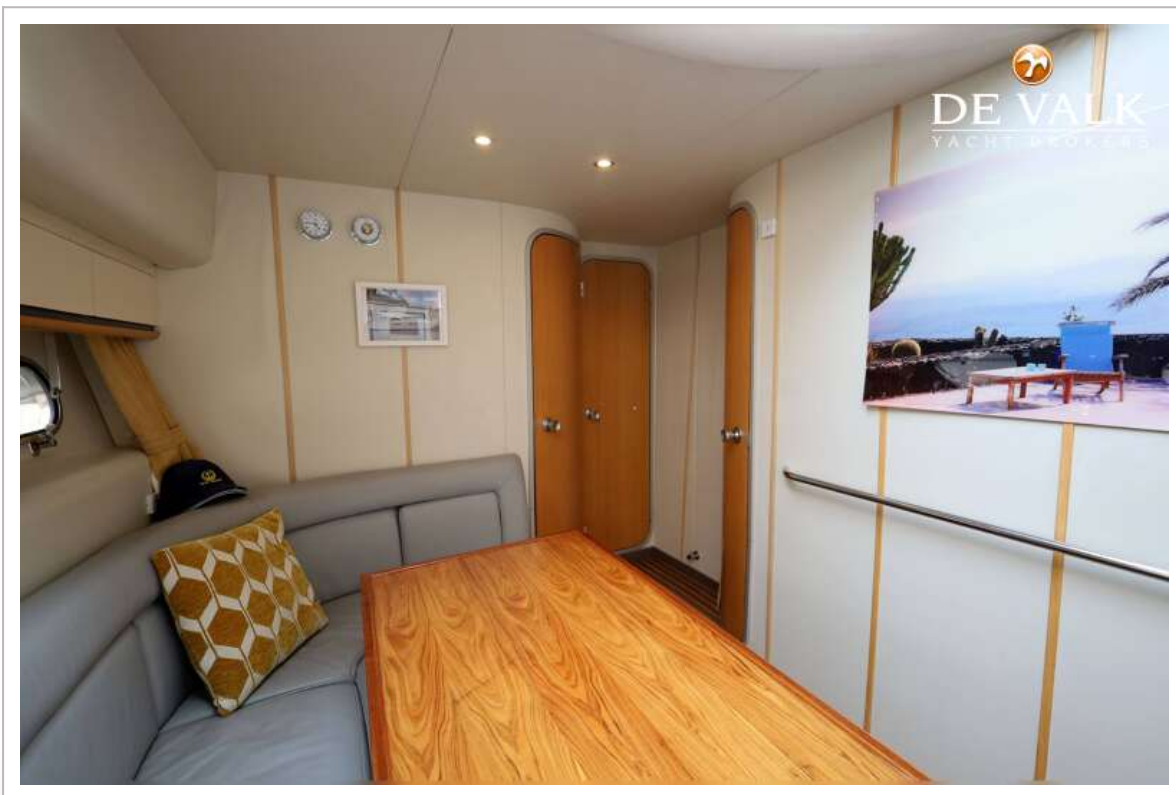
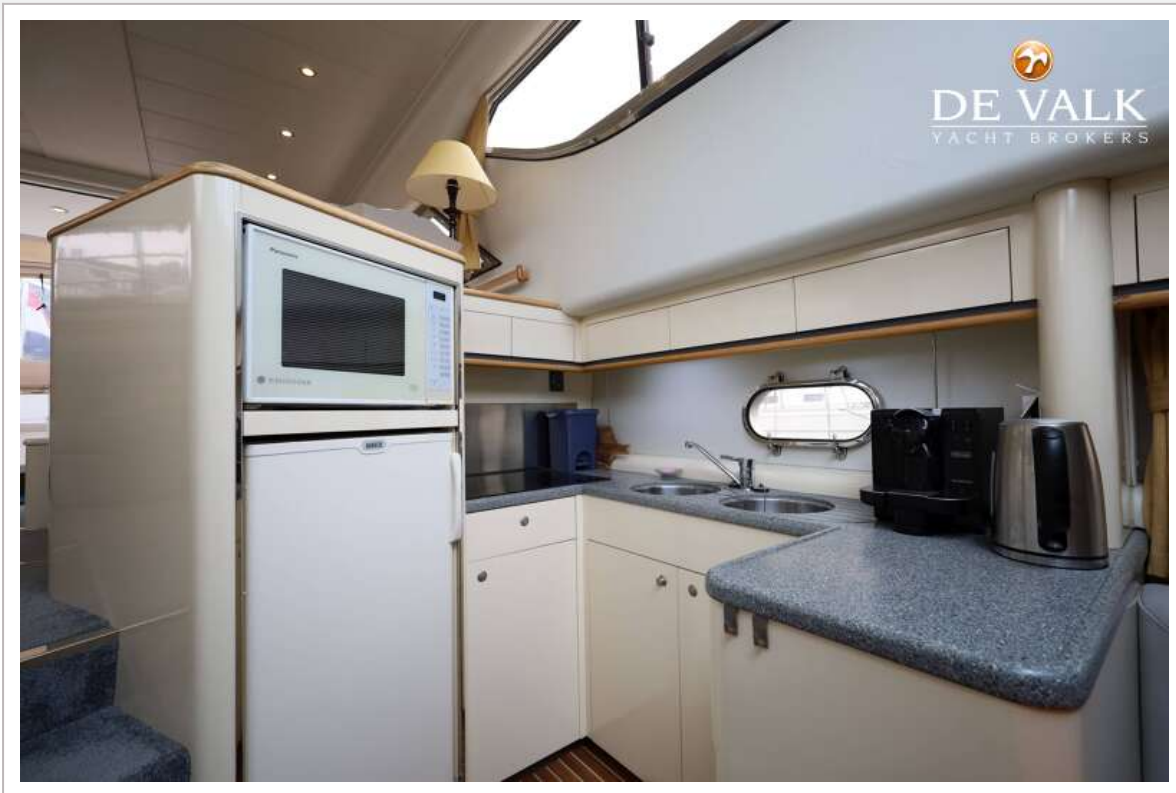
# PRINCESS 470



# PRINCESS 470



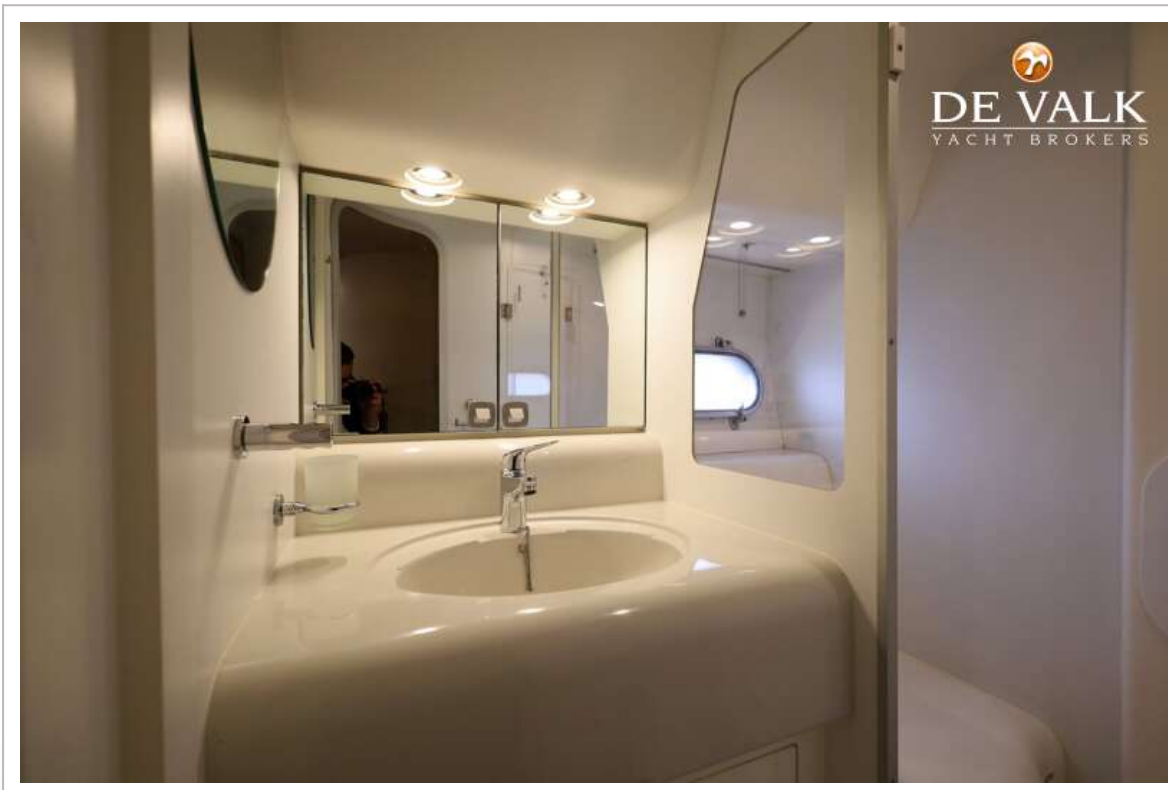
# PRINCESS 470



# PRINCESS 470



# PRINCESS 470



# PRINCESS 470



