



DE VALK
YACHT BROKERS



PRINCESS 56



DE VALK
YACHT BROKERS

KOMMENTARE DES MAKLERS

This Princess 56 offers classic styling, solid build quality, and comfortable accommodation. The yacht features a practical three-cabin layout with two bathrooms, making her ideal for family cruising or entertaining guests. Equipped with bow and stern thrusters for easy manoeuvring and a generator for comfortable stays on board, this Princess 56 is a spacious and reliable motor yacht with timeless appeal.

Jochem Heijermans

TECHNISCHE DATEN

Maße	17.15 x 4.62 x 1.35 (m)	Werft	Princess Yachts
Baujahr	1995	Kabinen	3
Material	GFK	Kojen	6
Motor(en)	2 x Caterpillar 3176-600 diesel	PS/kW	2 x 600.00 (PS), 441.60 (kW)
Angebotspreis	€ 220.000 (MwSt. Bezahlt)	Liegeplatz	elsewhere / nicht im Verkaufsbüro

KONTAKT

Verkaufsbüro	De Valk Sint Annaland B.V.	Telefon	+31 166 601 000
Adresse	Koelhuisweg 4 4697 RM Sint Annaland NL	E-Mail	sintannaland@devalk.nl

HAFTUNGSAUSSCHLUSS

Diese Angaben erfolgen nach bestem Wissen, können jedoch nicht garantiert werden.



ALLGEMEIN

Modell	PRINCESS 56
Typ	Motoryacht
Rumpflänge (m)	17,15
Breite (m)	4,62
Tiefgang (m)	1,35
Stehhöhe (m)	2,00
Baujahr	1995
Werft	Princess Yachts
Land	Vereinigtes Königreich
Rumpfmateriale	GFK
Rumpffarbe	Weiß
Rumpfform	Deep-V
Material Aufbauten	GFK
Stossliste	Gummi
Deckmaterial	GFK
Deck Finish	Antirutsch Belag
Deck Finish Aufbauten	Antirutsch Belag
Pflicht Bedeckung	Teak
Fenster Einfassung	Edelstahl
Fenster Material	Perspex
Bullauge	8 x
Flybridge	ja
Radar Träger	ja
Treibstofftank (Liter)	2100
Füllstandsanzeige (Treibstofftank)	ja
Trinkwassertank (Liter)	675
Füllstandsanzeige (Trinkwasser)	ja
Radsteuerung	hydraulik
Innerhalb Steuerung	ja
Radsteuerung auf Flybridge	ja



UNTERKUNFT

Kabinen	3
Kojen	6
Fussboden	Teppich
Salon	ja
Standhöhe Salon (m)	2,00
Klima Anlage	Klima mit Rückzyklus Climma
Dinette	ja
Schiebetür zum Cockpit	ja
Kombüse	ja
Arbeitsfläche	Corian
Spülbecken	Edelstahl
Herd	elektrisch 4 burner
Mikrowelle/Backofen Kombi	ja
Kuhlschrank	ja
Gefrier Truhe	ja
Warmwasser System	220V + Motor
Wasserdruck System	elektrisch
Eignerkabine	Doppelbett
Kleiderschrank	hängend/Schublad/Regale
Badezimmer	en suite
Toilet	en suite
Toilette System	elektrisch
Handwaschbecken	im Badezimmer
Dusche	en suite
Gästekabine 1	Zwei Einzelbetten
Kleiderschrank	Regale und hängend
Badezimmer	gemeinsam
Toilette	gemeinsam
Toilette System	elektrisch
Handwaschbecken	im Badezimmer



Dusche	gemeinsam
Gästekabine 2	Zwei Einzelbetten
Kleiderschrank	Regale und hängend

MASCHINEN

Motoranzahl	2
Marke	Caterpillar
Typ	3176-600
PS	600
kW	441.60
Kraftstoffart	Diesel
Motorstunden	3047
Antrieb	Schraubenwelle
Motor bedienung	elektrisch
Bugschraube	ja
Heckschraube	ja
Propeller Typ	fest
Material Propellerwelle	Edelstahl
Elektrische Bilgenpumpe	ja
Generator	ja
Starterbatterie	ja
Versorgungsbatterie	ja
Generatorbatterie	ja
Batterie Monitor	ja
Batterie Ladegerät	Mastervolt
Landstrom	mit Kabel

NAVIGATION

Kompass	ja
Tiefenanziege	ja
UKW	ja



Autopilot	ja
Ruderwinkel Anzeige	ja
Radar	ja
Plotter	ja

AUSRÜSTUNG

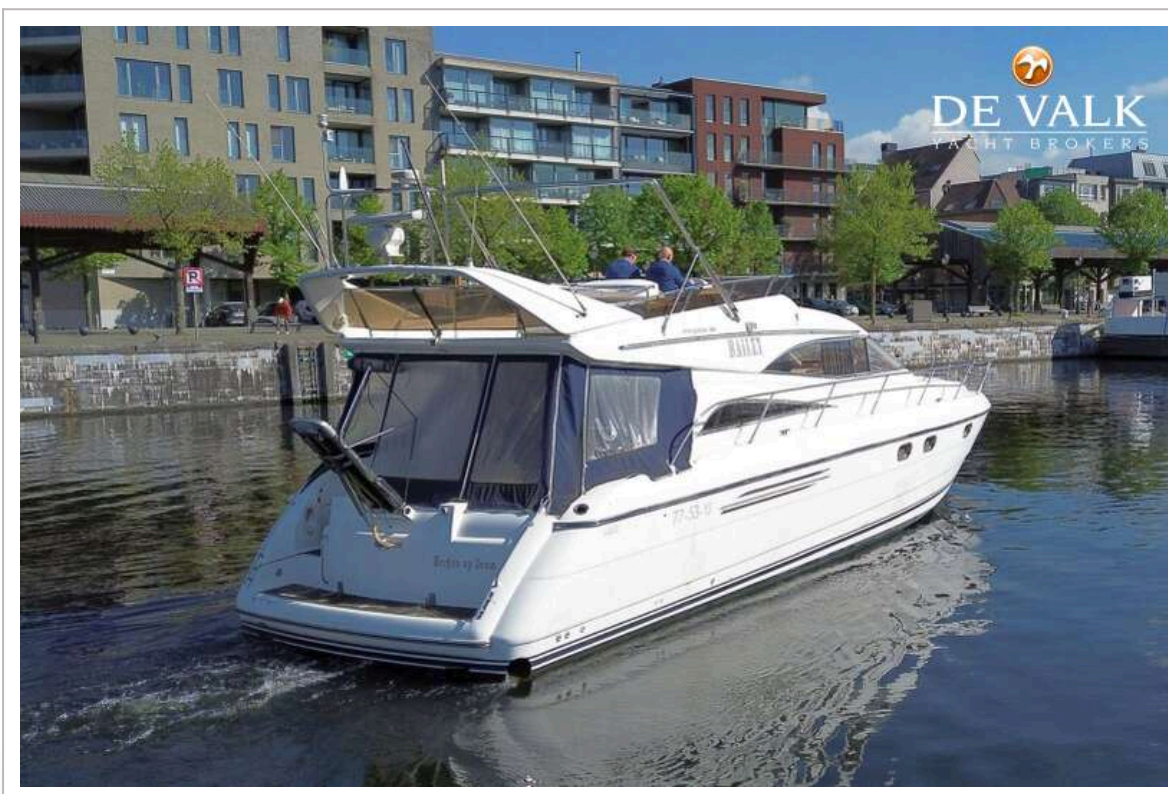
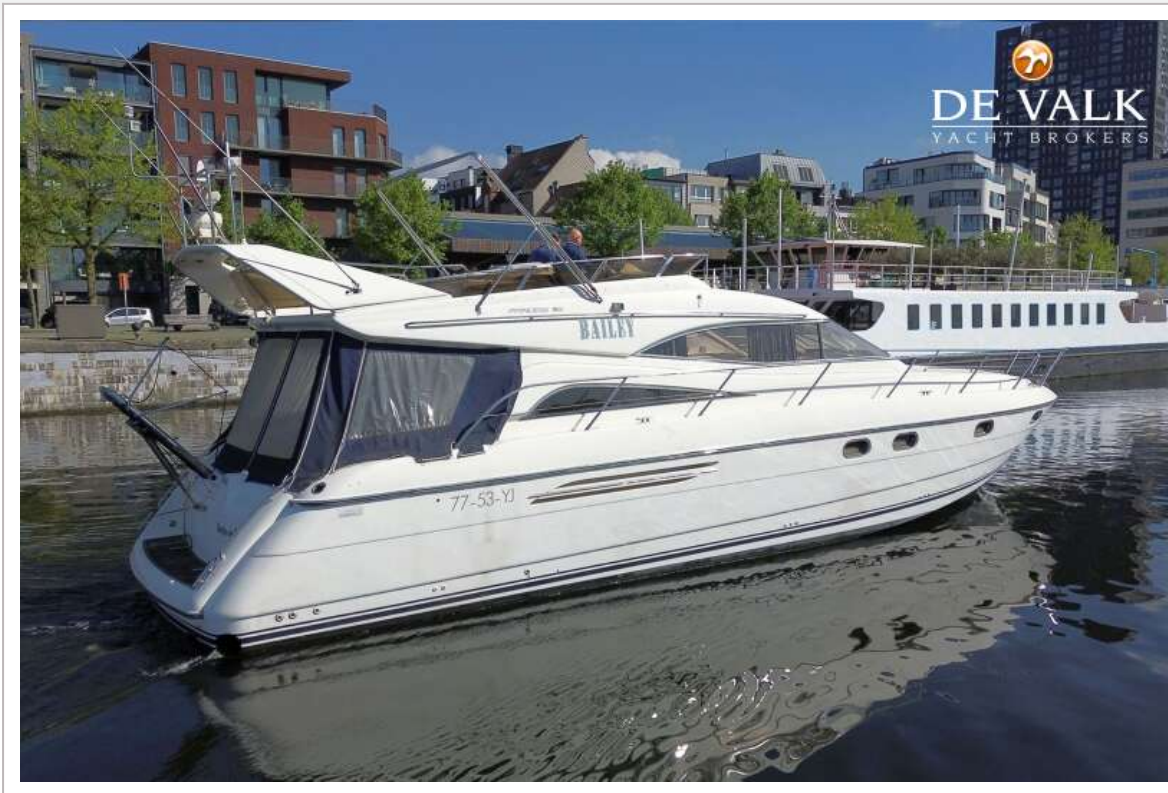
Feste Fenster	ja
Kuchenbude	ja
Cockpit Polster	ja
Badeplattform	ja
Badeleiter	Edelstahl
Gangway	ja
Anker	ja
Ankerkette	ja
Ankerwinde	ja
See Reling	Edelstahl
Zupackenschiene (aufbauten)	Edelstahl
Fenderkissen	ja
Festmacher	ja
TV	ja
Radio	ja
Lautsprecher im Salon	ja



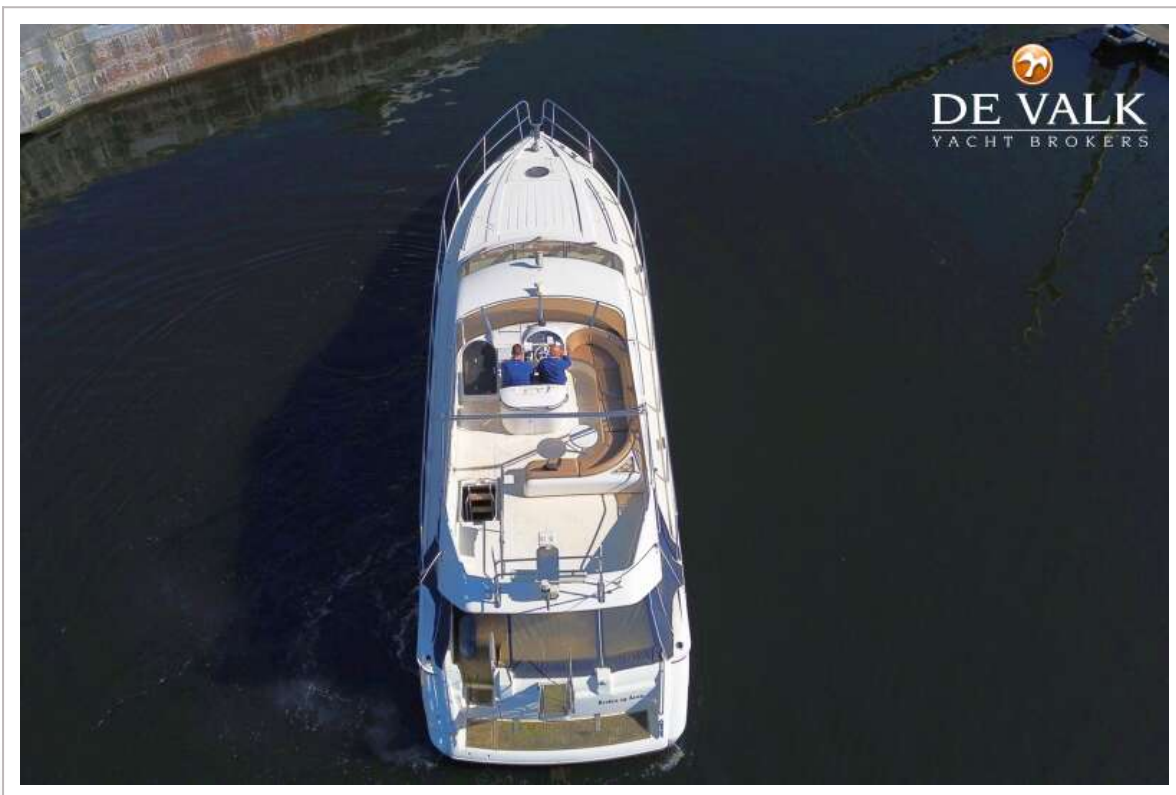
PRINCESS 56



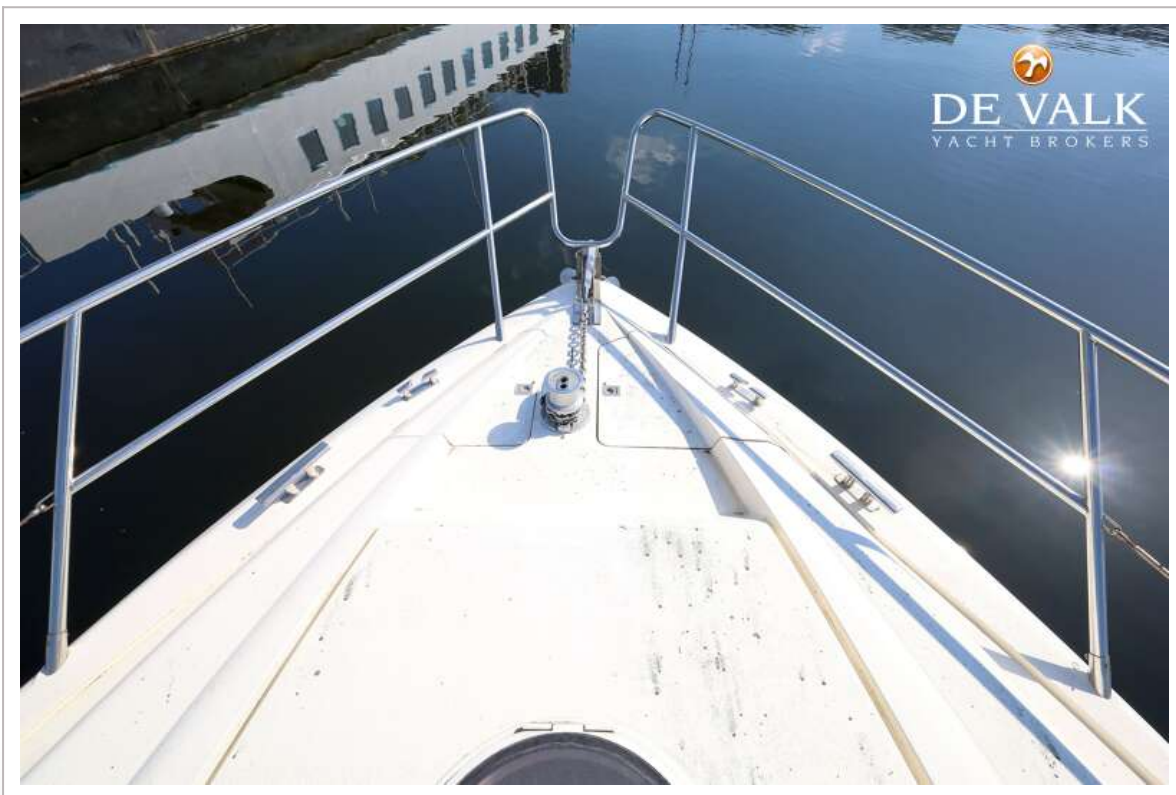
PRINCESS 56



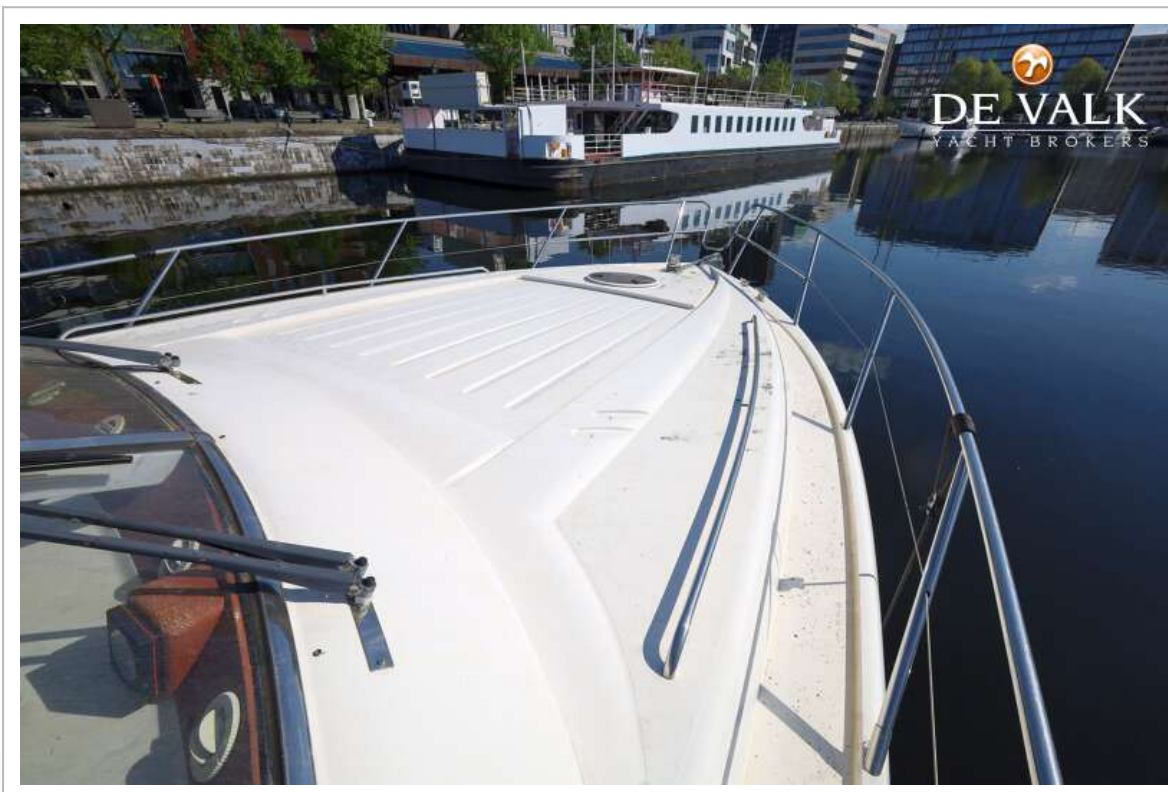
PRINCESS 56



PRINCESS 56



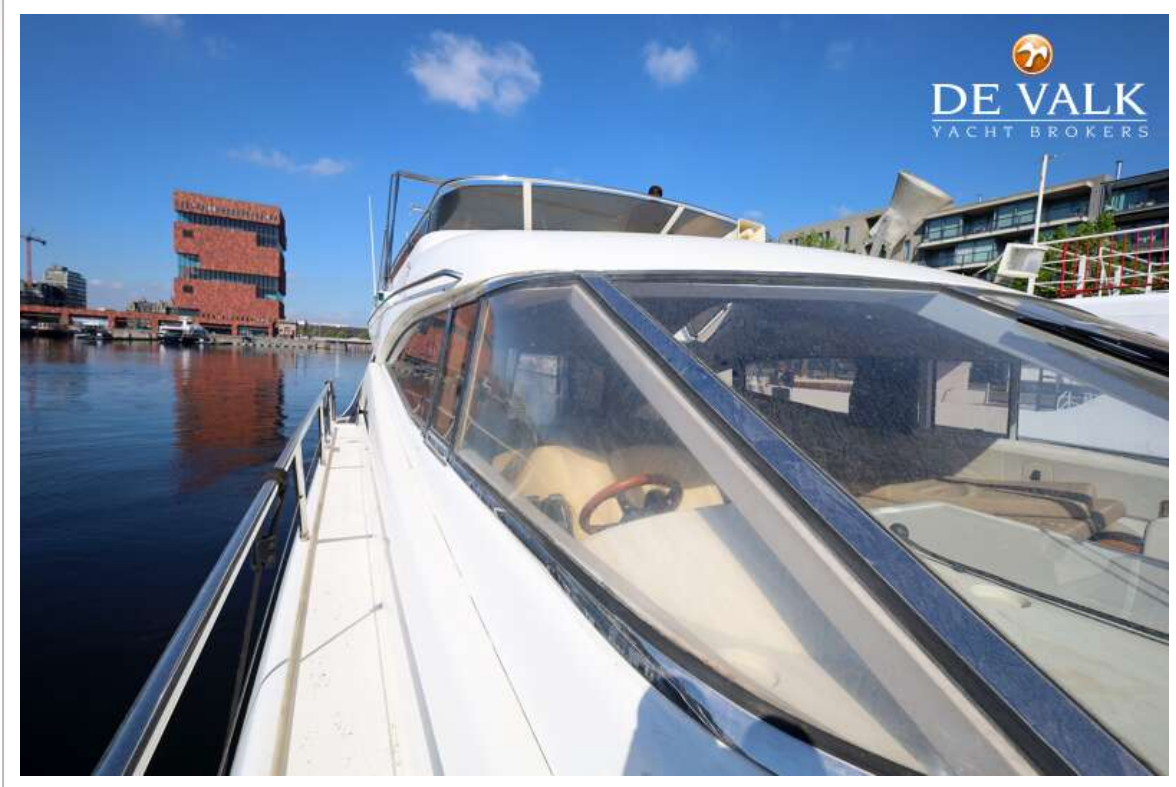
PRINCESS 56



PRINCESS 56



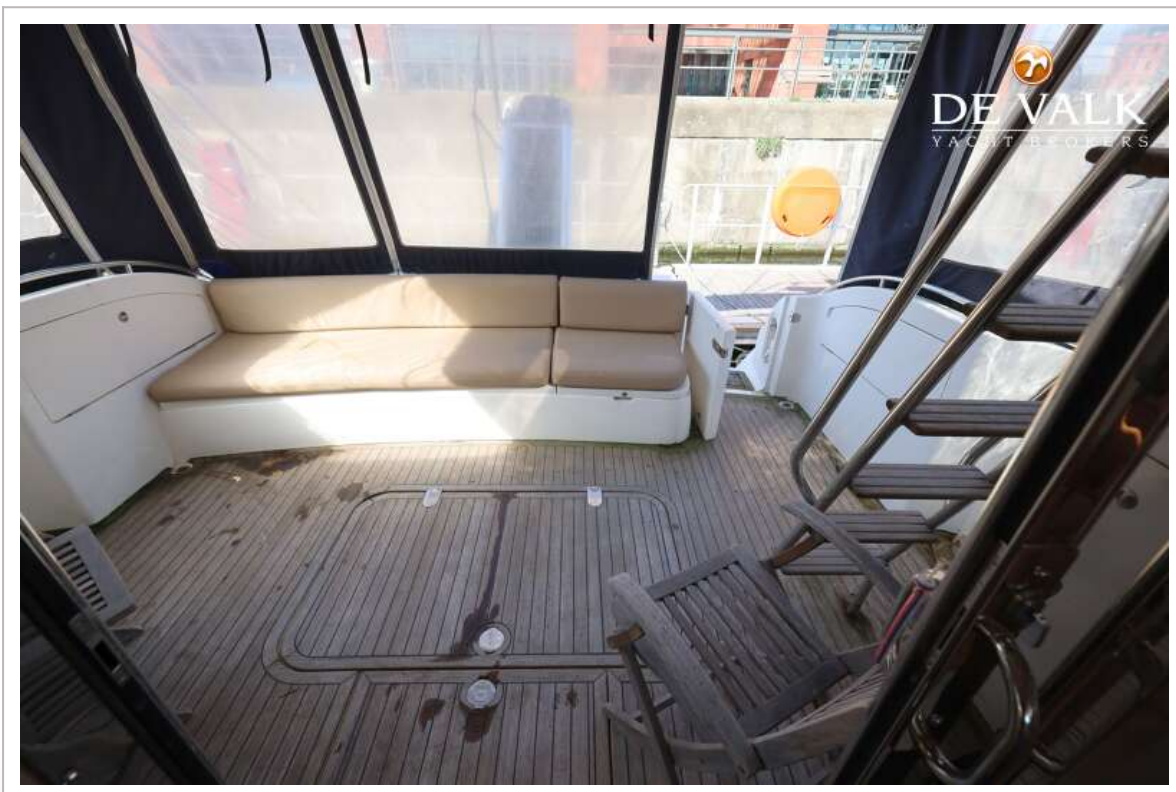
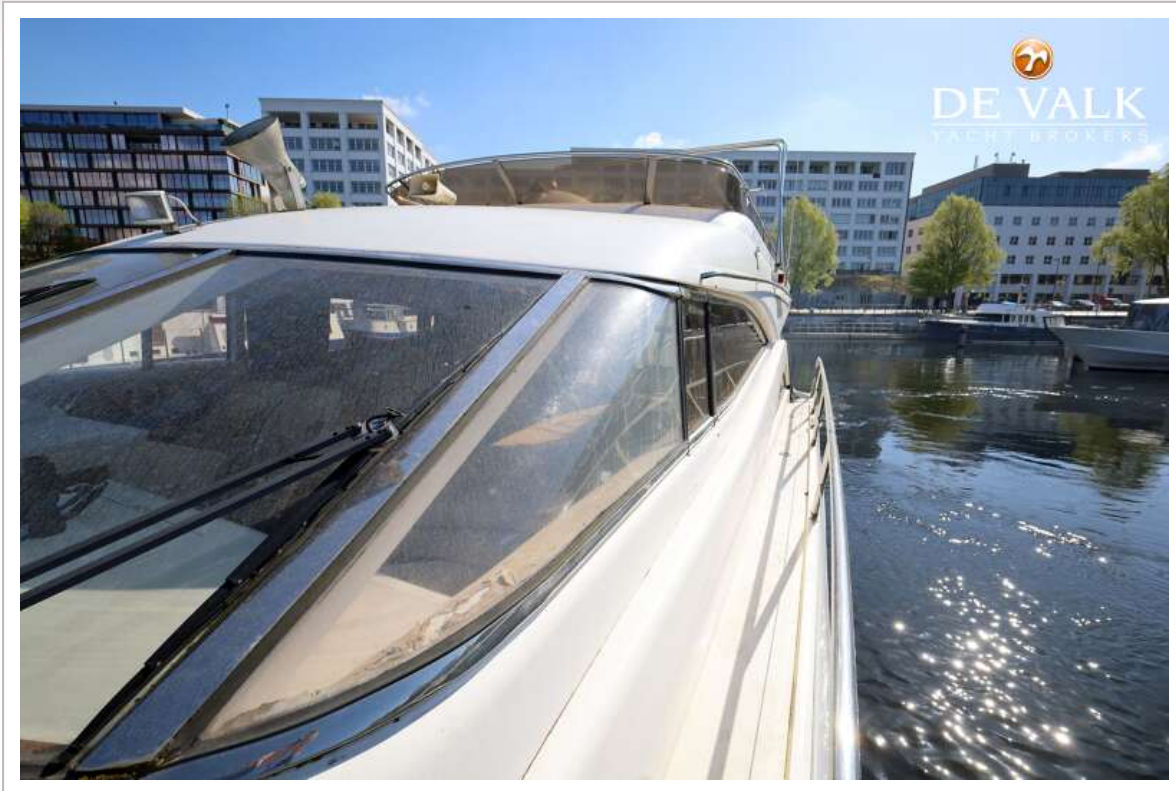
PRINCESS 56



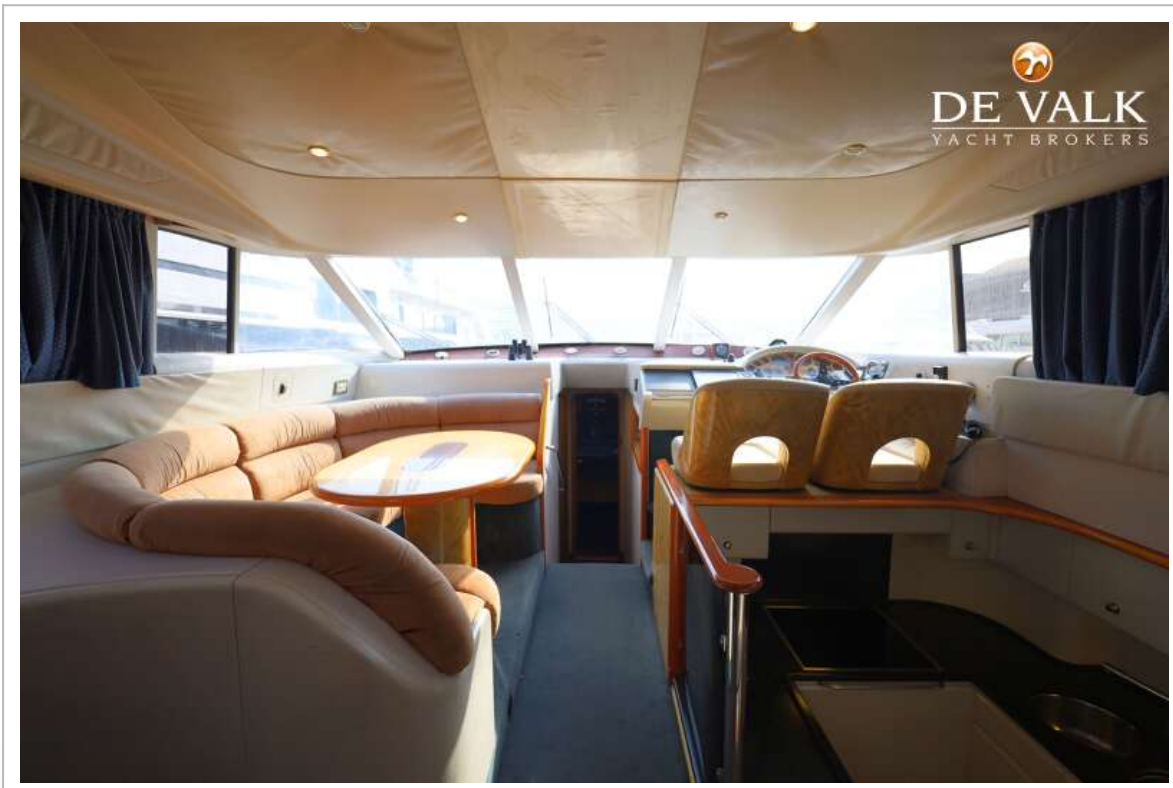
PRINCESS 56



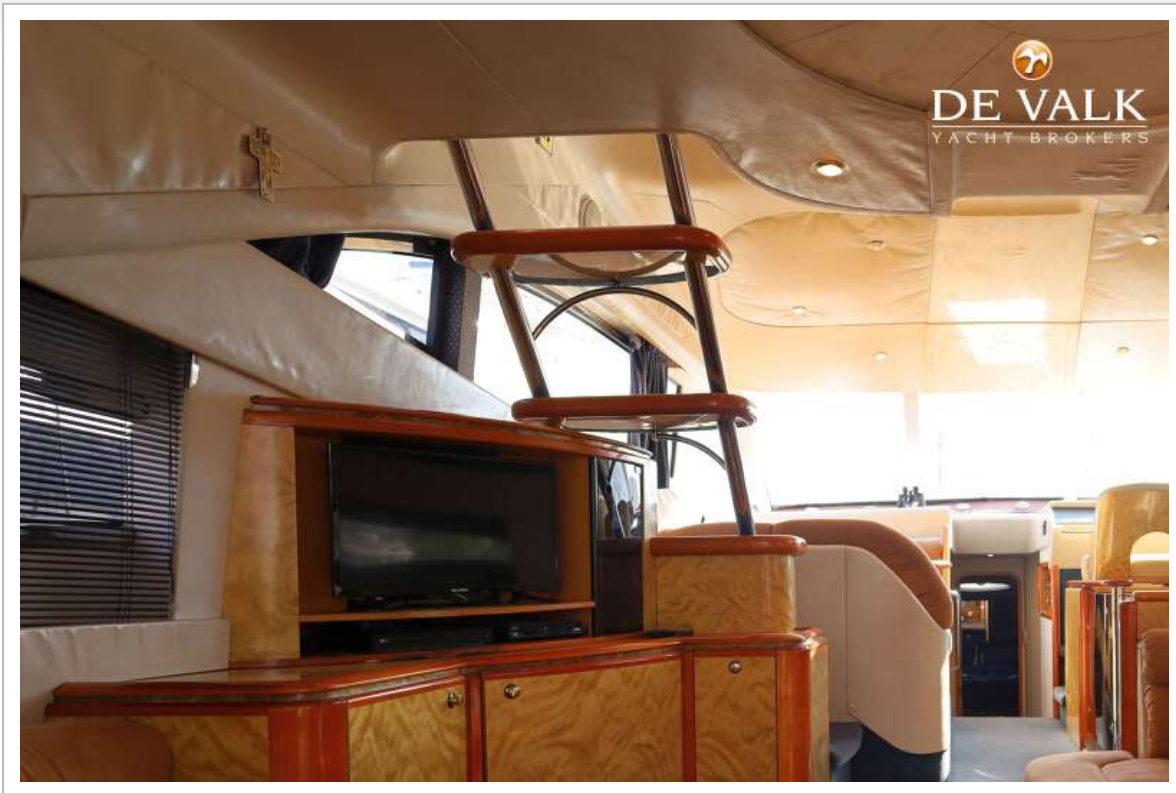
PRINCESS 56



PRINCESS 56



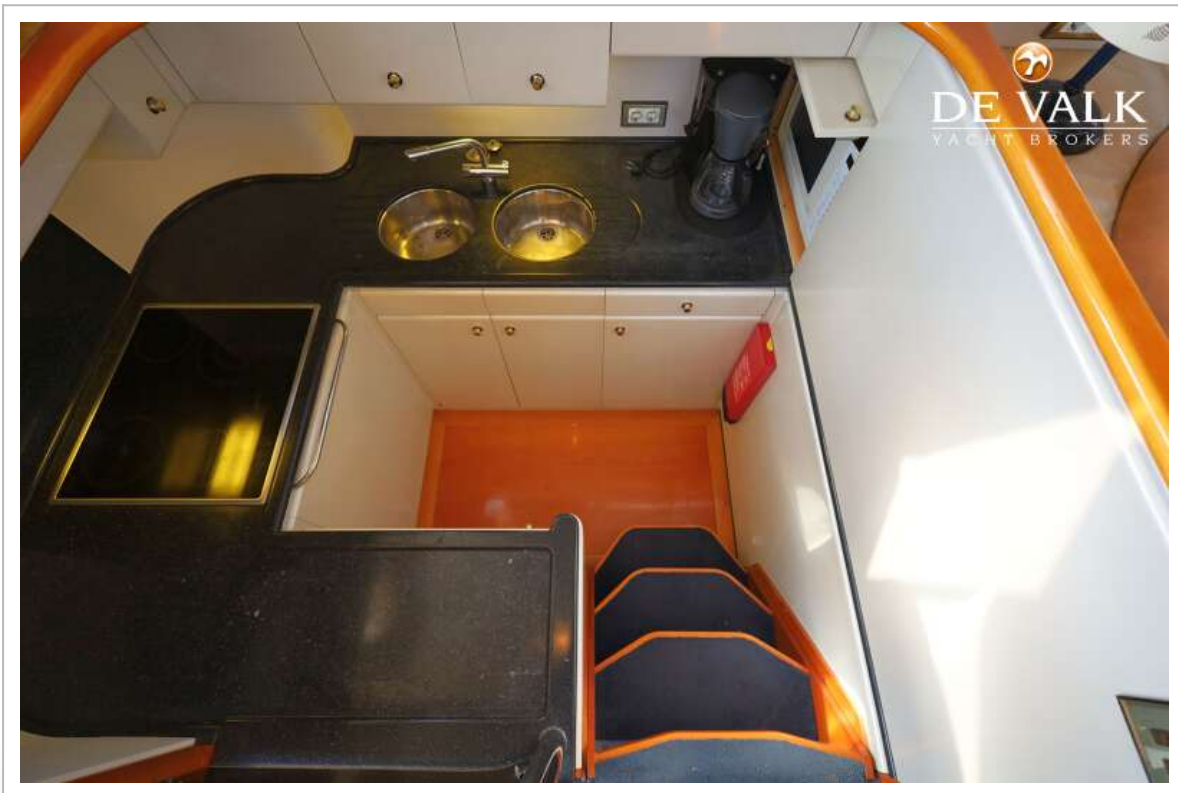
PRINCESS 56



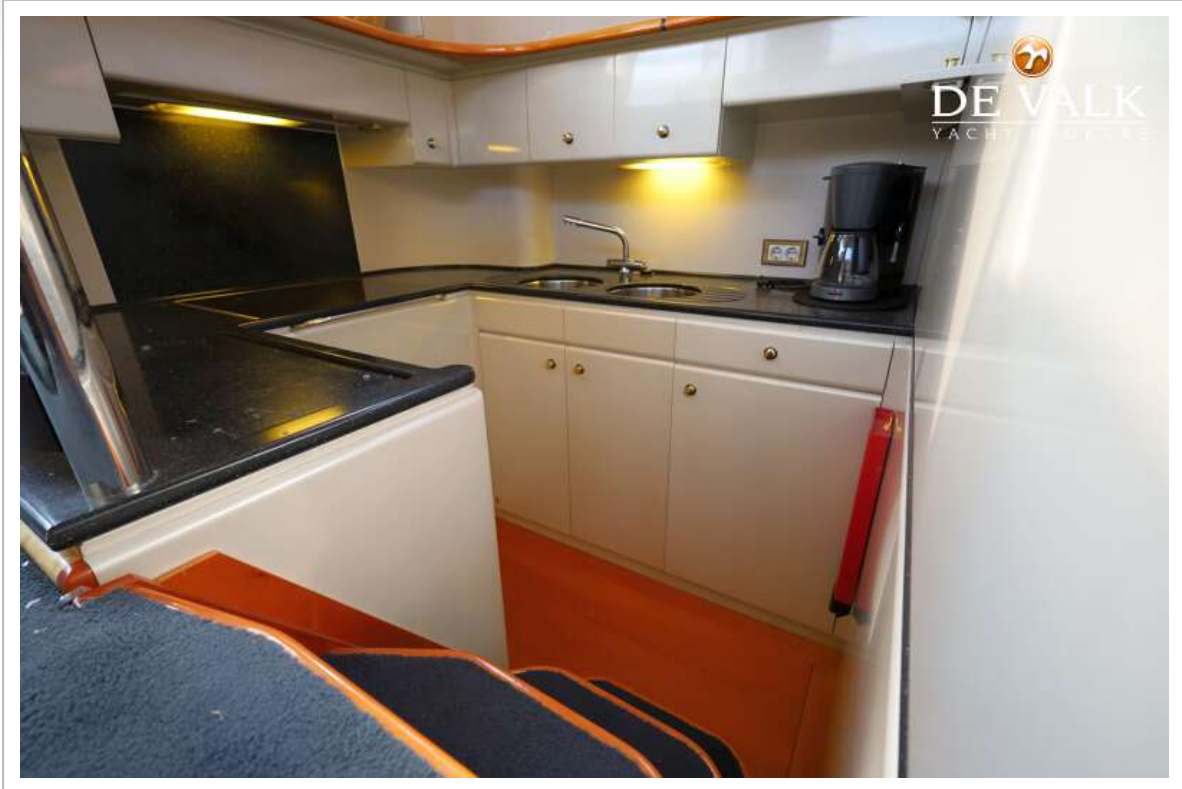
PRINCESS 56



PRINCESS 56



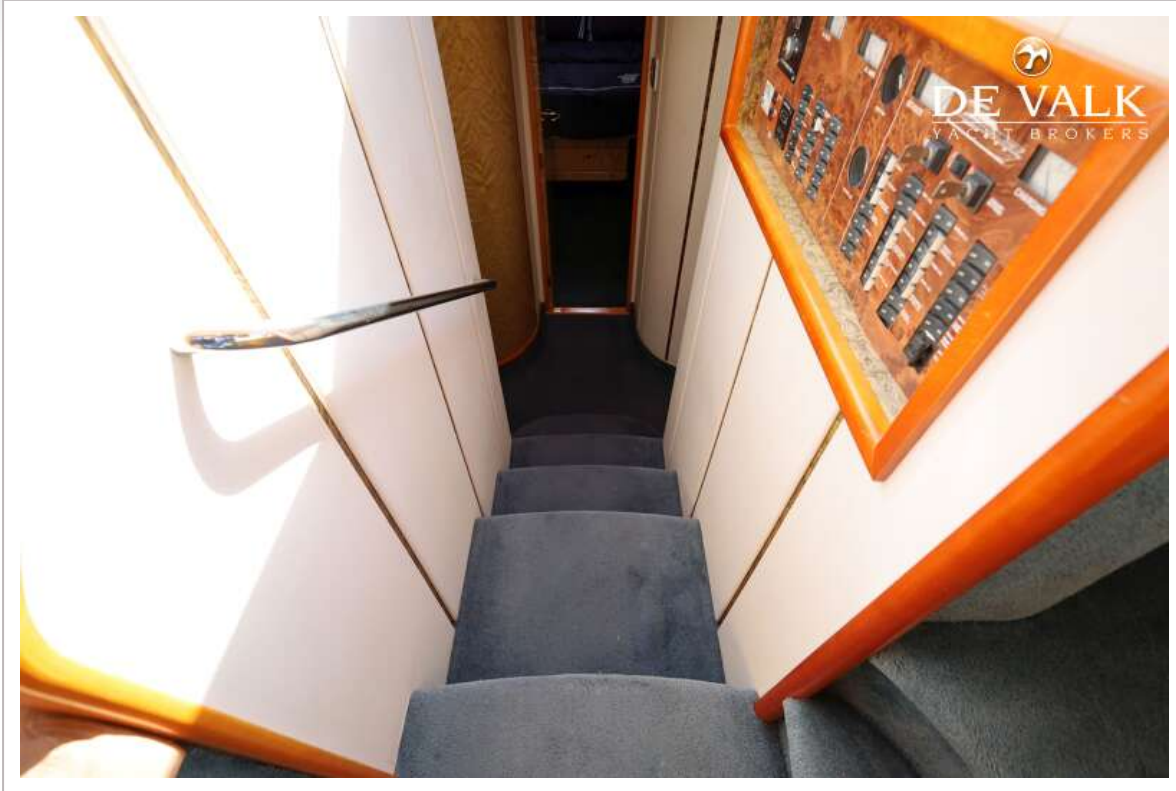
PRINCESS 56



PRINCESS 56



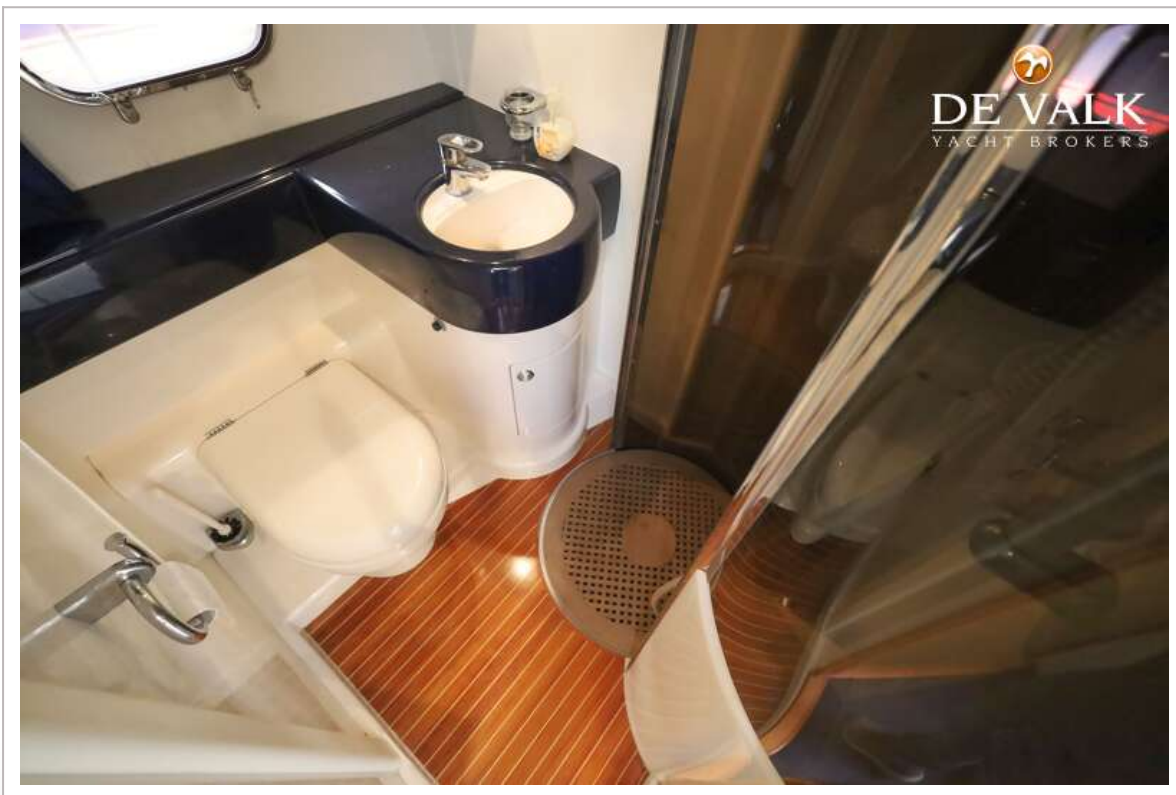
PRINCESS 56



PRINCESS 56



PRINCESS 56





PRINCESS 56

