



DE VALK
YACHT BROKERS



PRINCESS 60 FLYBRIDGE



DE VALK
YACHT BROKERS

PRINCESS 60 FLYBRIDGE

KOMMENTARE DES MAKLERS

This Princess 60 offers a great balance of space, comfort, and performance. Built in 1996, the Princess 60 is a popular flybridge motor yacht ideal for cruising and extended stays onboard. She features a bright saloon, well-equipped galley, and generous accommodation with multiple cabins. The flybridge offers excellent visibility and seating for relaxing or entertaining. Powered by twin MAN diesel engines, this Princess 60 delivers reliable cruising performance. This vessel can be viewed by appointment in The Zeeland region, the Netherlands.

Joris van de Rijt

TECHNISCHE DATEN

Maße	18.07 x 4.72 x 1.19 (m)	Werft	Princess Yachts
Baujahr	1996	Kabinen	3
Material	GFK	Kojen	6
Motor(en)	2 x MAN D2848 diesel	PS/kW	2 x 680.00 (PS), 500.48 (kW)
Angebotspreis	€ 245.000 (MwSt. Bezahlt)	Liegeplatz	elsewhere / nicht im Verkaufsbüro

KONTAKT

Verkaufsbüro	De Valk Sint Annaland B.V.	Telefon	+31 166 601 000
Adresse	Koelhuisweg 4 4697 RM Sint Annaland NL	E-Mail	sintannaland@devalk.nl

HAFTUNGSAUSSCHLUSS

Diese Angaben erfolgen nach bestem Wissen, können jedoch nicht garantiert werden.



PRINCESS 60 FLYBRIDGE

ALLGEMEIN

Modell	PRINCESS 60 FLYBRIDGE
Typ	Motoryacht
Rumpflänge (m)	18,07
Breite (m)	4,72
Tiefgang (m)	1,19
Durchfahrtshöhe (m)	5,21
Stehhöhe (m)	2,00
Baujahr	1996
Lancierung	Build started in November 1995 and launched in 1996
Werft	Princess Yachts
Land	Vereinigtes Königreich
Entwerfer	Bernard Oleskinski
Gewicht (t)	22,5
Rumpfmateriale	GFK
Rumpffarbe	Weiß
Rumpfform	Deep-V
Material Aufbauten	GFK
Stossliste	Gummi
Deckmaterial	GFK
Deck Finish Aufbauten	Antirutsch Belag
Pflicht Bedeckung	Teak
Fenster Einfassung	Aluminium
Fenster Material	Sicherheitsglas
Decksluke	ja
Flybridge	ja
Radar Träger	ja
Treibstofftank (Liter)	Aluminium 2800
Füllstandsanzeige (Treibstofftank)	ja
Trinkwassertank (Liter)	Kunststoff 680 (cleaned 2020)
Füllstandsanzeige (Trinkwasser)	ja



Fäkaelien Tank (Liter)	80
Fäkaelien Tankablauf	Deck Verbindung + Pumpe
Radsteuerung	hydraulik
Innerhalb Steuerung	ja
Radsteuerung auf Flybridge	hydraulik

UNTERKUNFT

Kabinen	3
Kojen	6
Innen	Kirsche
Fussboden	Teppich
Standhöhe Salon (m)	2,00
Klima Anlage	Klima mit Ruckzyklus
Dinette	ja
Schiebetür zum Cockpit	ja
Kombüse	ja
Arbeitsfläche	Corian
Spülbecken	Edelstahl
Herd	elektrisch 4 burner
Dunstabsauge	ja
Mikrowelle/Backofen Kombi	ja
Kuhlschrank	2 x
Gefrier Truhe	ja
Warmwasser System	220V + Motor
Wasserdruck System	elektrisch
Geschirrspulmaschine	ja
Eignerkabine	Doppelbett
Länge Bett (m)	2,10 x 1,50
Kleiderschrank	Regale und hängend
Badezimmer	en suite
Toilet	en suite



PRINCESS 60 FLYBRIDGE

Toilette System	elektrisch
Handwaschbecken	im Badezimmer
Dusche	en suite
Gästekabine 1	Zwei Einzelbetten
Länge Bett (m)	1,90 x 0,80
Kleiderschrank	Schubladen und Regale
Badezimmer	gemeinsam
Toilette	gemeinsam
Toilette System	elektrisch
Handwaschbecken	im Badezimmer
Dusche	en suite
Gästekabine 2	Zwei Einzelbetten
Länge Bett (m)	1,90 x 0,80
Kleiderschrank	hängend und Schubladen
Waschmaschine/Trockner Kombi	ja
Flybridge	ja
Weitere Info	New saloon upholstery 2021

MASCHINEN

Motoranzahl	2
Marke	MAN
Typ	D2848
PS	680
kW	500.48
Kraftstoffart	Diesel
Installiert im Jahr	1995
Motorstunden	650
Kühlungssystem Motor	indirekte Wärmetauscher
Antrieb	Schraubenwelle
Motor bedienung	elektrisch
Gewende getriebe	hydraulic



Bugschraube	elektrisch (new electro motor 2017)
Propeller Typ	fest
Propellerblätter	3
Material Propellerwelle	Edelstahl
Propellerwelle schmierung	New 2020
Elektrische Bilgenpumpe	4 x
Generator	With new engine mounts
Starterbatterie	4 x (2021)
Versorgungsbatterie	ja
Batterie Ladegerat	ja
Umwandler	(2019)
Landstrom	mit Kabel
Trimklappen	ja

NAVIGATION

Kompass	ja
Tiefenanziege	ja
UKW	ja
Autopilot	ja
Ruderwinkel Anzeige	ja
Radar	Raymarine
Navigation Beleuchtung	ja

AUSRÜSTUNG

Feste Fenster	ja
Bimini	ja
Cockpit Tisch	ja
Cockpit Sessel	ja
Badeplattform	ja
Gangway	Hydraulic
Heckdusche	ja



PRINCESS 60 FLYBRIDGE

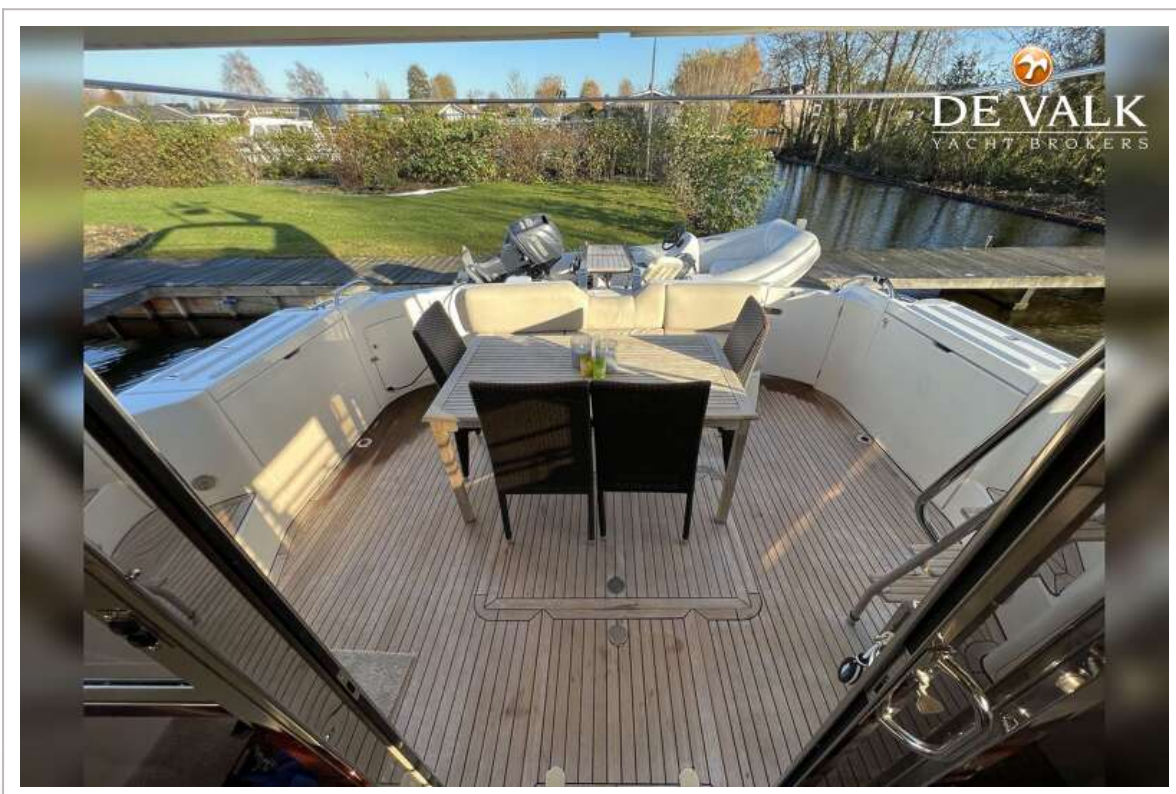
Anker	CQR Pflugschar Stainless steel
Ankerkette	50 m
Ankerwinde	elektrisch
See Reling	Edelstahl
Zupackenschiene (aufbauten)	Edelstahl
Rettungsboje	ja
Scheibenwischer	3 x
Radar Reflektor	ja
Fenderkissen	ja
Festmacher	ja
TV	ja
Radio-CD Spieler	ja
Feuerloscher	ja



PRINCESS 60 FLYBRIDGE



PRINCESS 60 FLYBRIDGE



PRINCESS 60 FLYBRIDGE

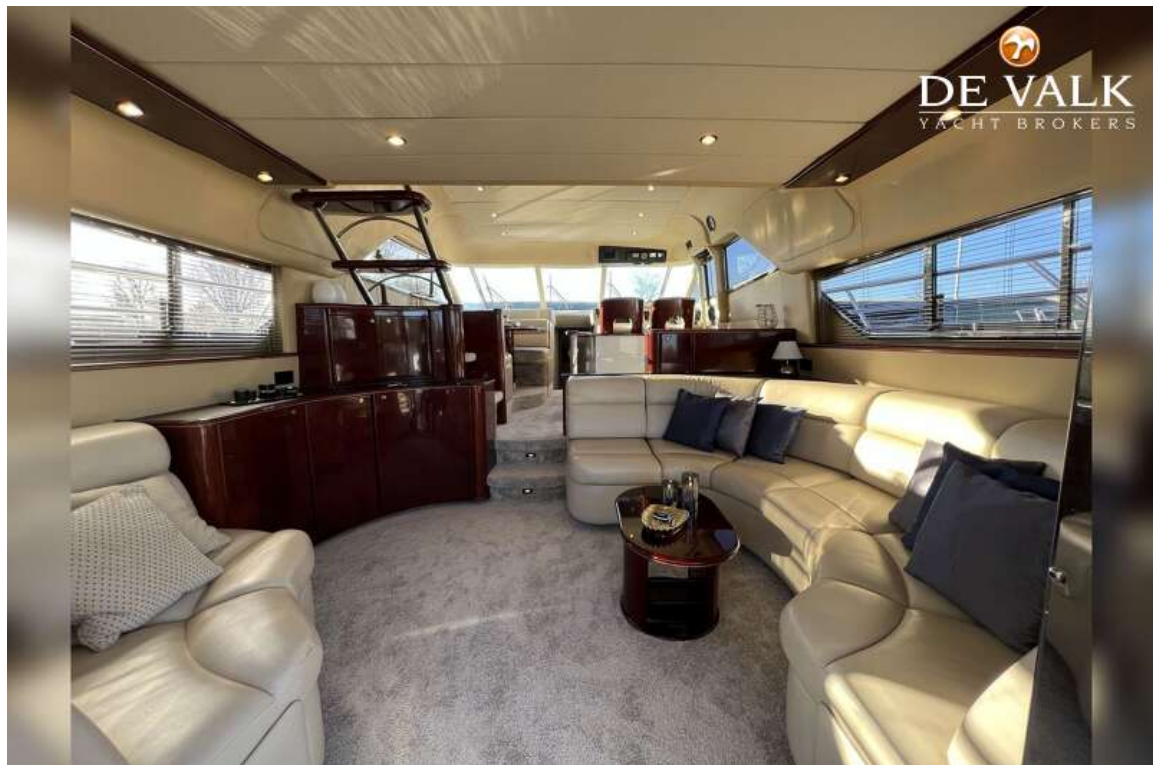




DE VALK

YACHT BROKERS

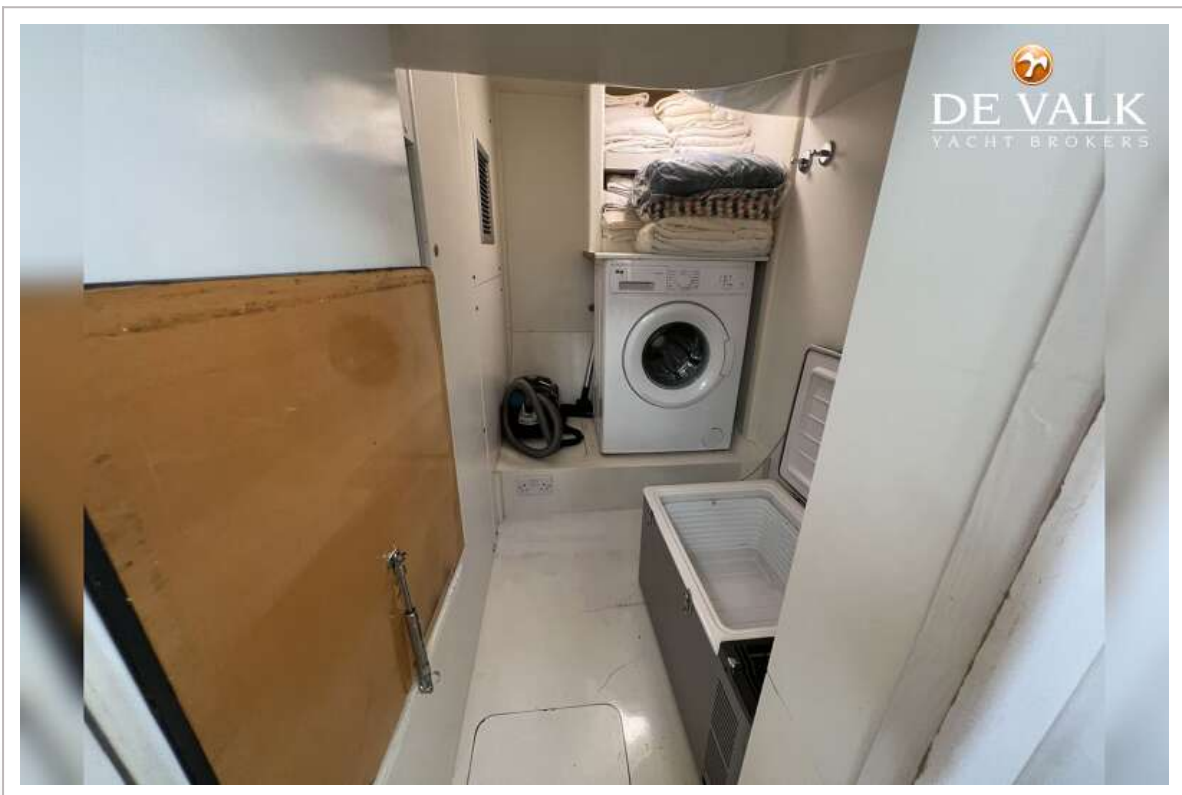
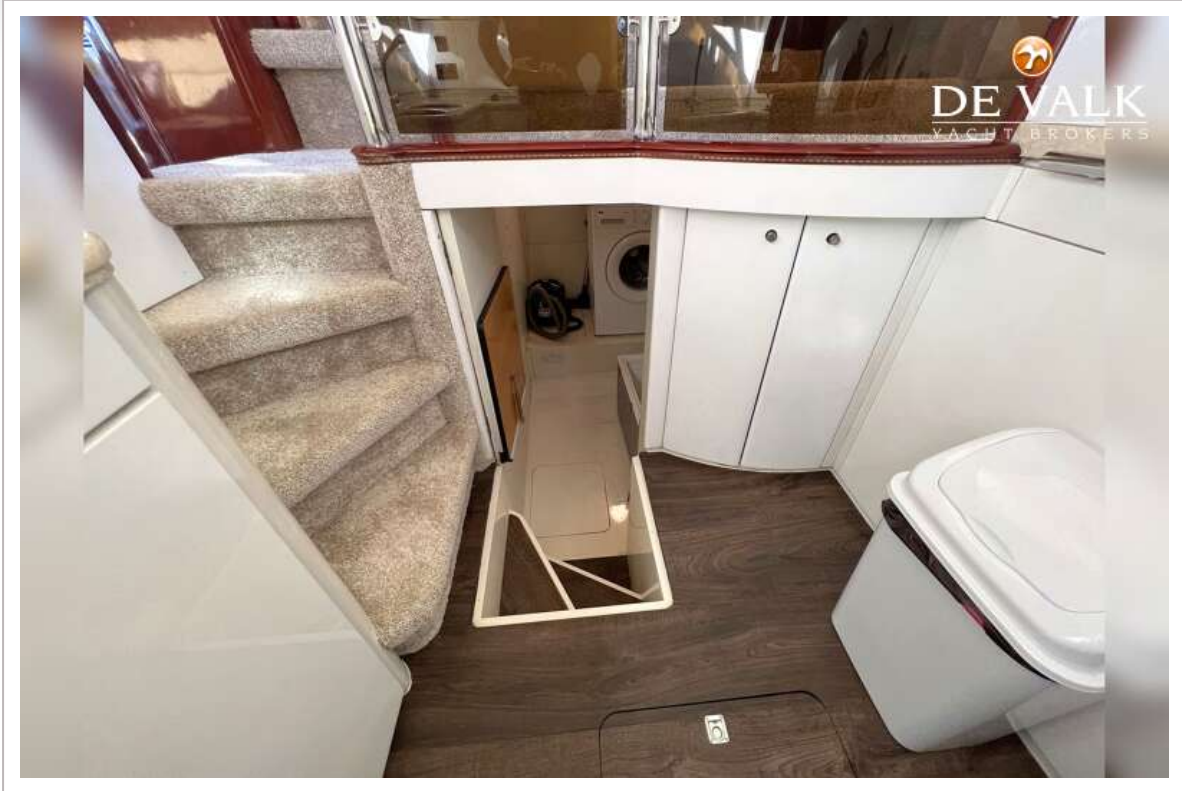
More pictures following soon



PRINCESS 60 FLYBRIDGE



PRINCESS 60 FLYBRIDGE



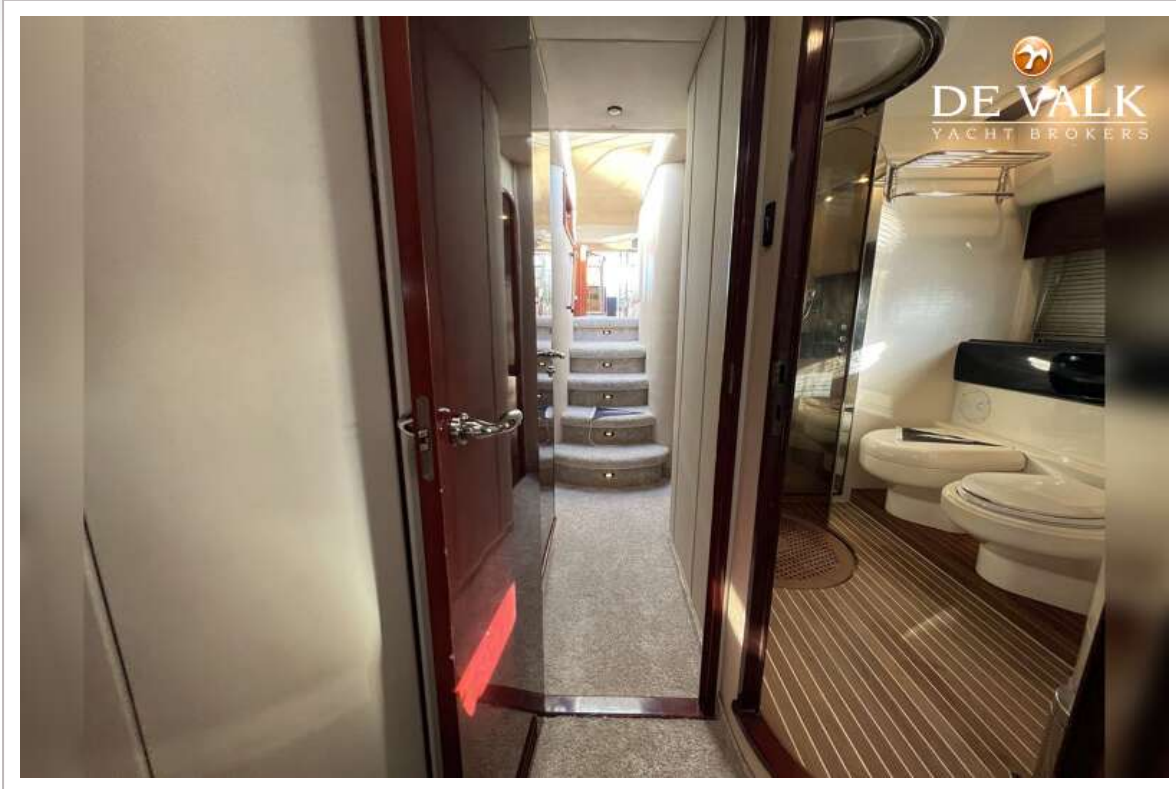
PRINCESS 60 FLYBRIDGE



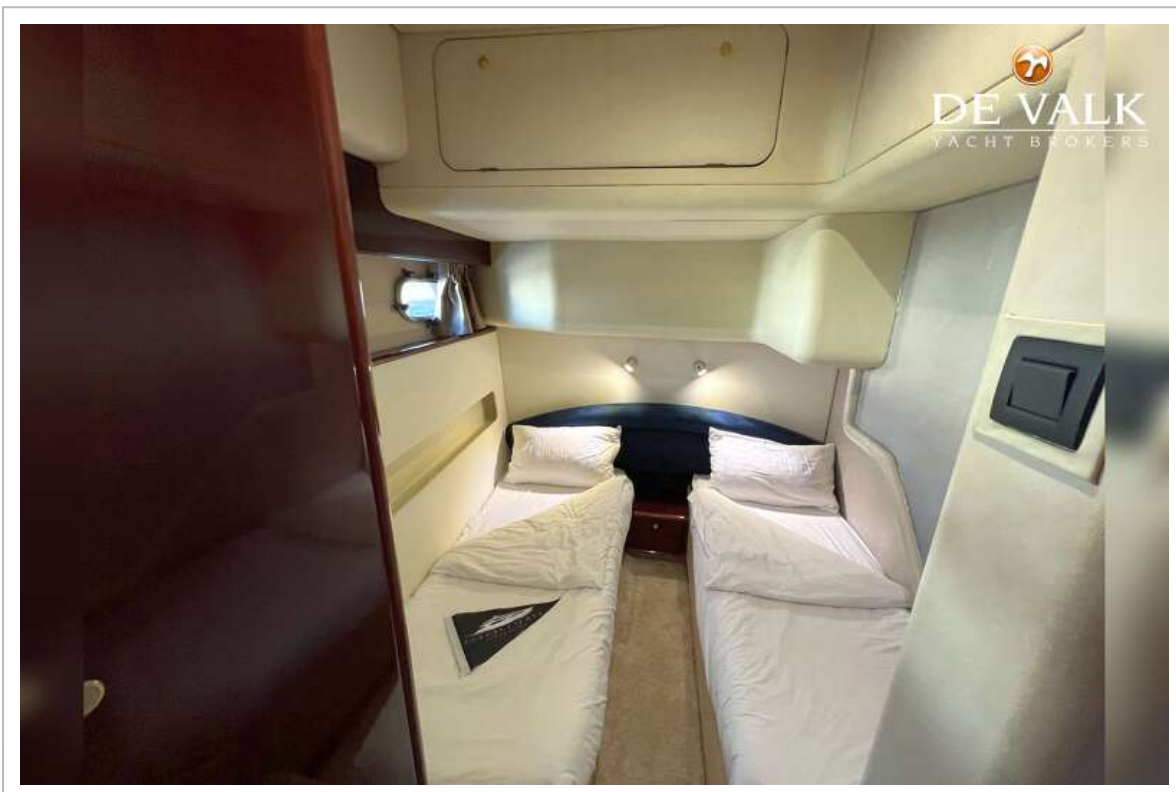
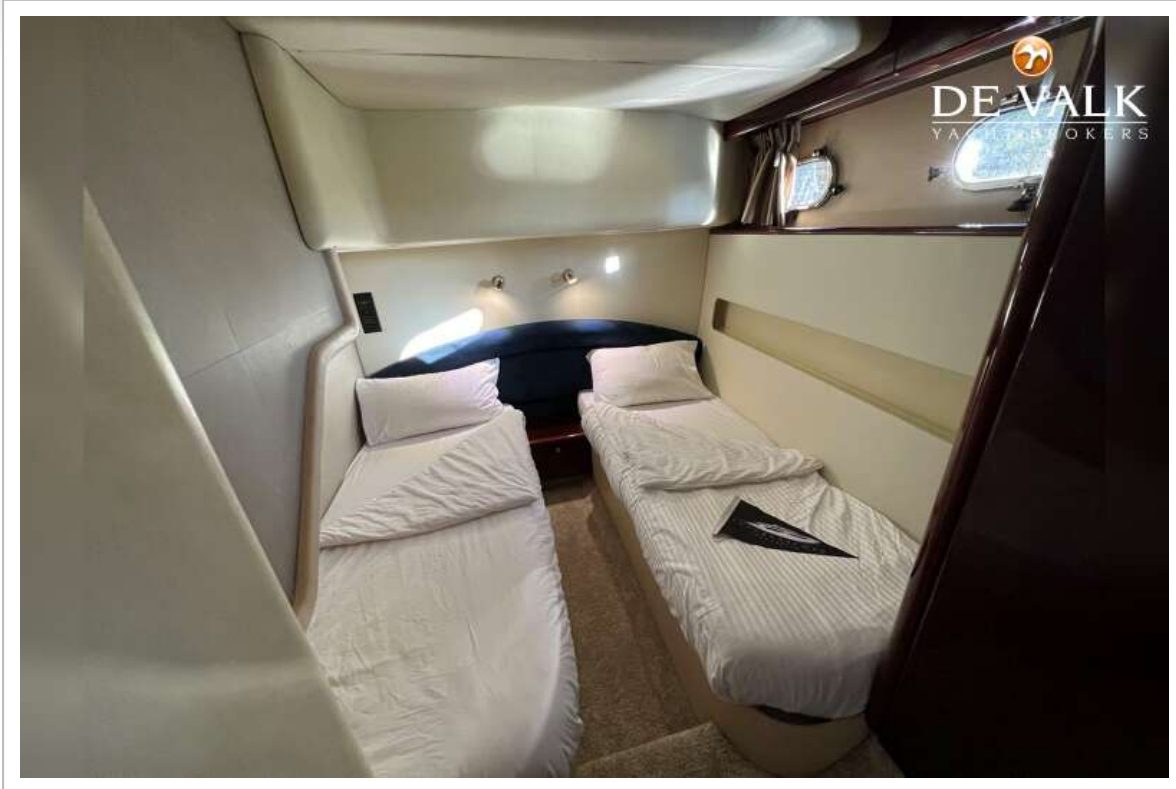
PRINCESS 60 FLYBRIDGE



PRINCESS 60 FLYBRIDGE



PRINCESS 60 FLYBRIDGE





DE VALK
YACHT BROKERS

More pictures following soon

