



BOARNCRUISER 38 CLASSIC LINE OK

BOARNCRUISER 38 CLASSIC LINE OK

KOMMENTARE DES MAKLERS

With its elegant lines and distinctive bow, the Boarncruiser 38 Classic Line OK, combined with its luxurious interior, is an impressive and timeless beauty on the water. The "Jonas" is designed as a comfortable two-person yacht and comes very comprehensively equipped. In many details, it is even more refined than Boarnstream's generally high-quality yachts. This young yacht is in perfectly maintained condition.

Ralph Weil

TECHNISCHE DATEN

Maße	11.40 x 4.05 x 1,10 / 0.00 (m)	Werft	Boarncruiser
Baujahr	2023	Kabinen	1
Material	Stahl	Kojen	4
Motor(en)	1 x Volvo-Penta D3-150 diesel	PS/kW	150.00 (PS), 110.40 (kW)
Angebotspreis	€ 375.000 (MwSt. Bezahlt)	Liegeplatz	contact Berlin

KONTAKT

Verkaufsbüro	De Valk Berlin	Telefon	+49 30 325 99 651
Adresse	Siegfried-Berger Str.13 12557 Berlin DE	E-Mail	berlin@devalk.nl

HAFTUNGSAUSSCHLUSS

Diese Angaben erfolgen nach bestem Wissen, können jedoch nicht garantiert werden.



BOARNCRUISER 38 CLASSIC LINE OK

ALLGEMEIN

Modell	BOARNCRUISER 38 CLASSIC LINE OK
Typ	Motoryacht
Rumpflänge (m)	11,40
Breite (m)	4,05
Tiefgang min (m)	1,10
Durchfahrtshöhe min (m)	2,55
Stehhöhe (m)	1,90
Baujahr	2023
Werft	Boarncruiser
Land	Niederlande
Gewicht (t)	14
CE Norm	B
Rumpfmateriäl	Stahl
Rumpffarbe	Weiß
Haut-dicke Rumpf (mm)	4
Rumpfform	Multi Knikspant
Art Kiel	Langkieler
Material Aufbauten	Stahl
Haut-dicke Aufbauten (mm)	4/5
Stossliste	Kabelaring
Deckmaterial	Stahl
Deck Finish	synthetisches Teak
Deck Finish Aufbauten	synthetisches Teak Incl. gangboard and upon bulwark Schanzkleidoberseite
Pflicht Bedeckung	synthetisches Teak
Antifouling (Jahr)	2025
Fenster Einfassung	Aluminium
Fenster Material	Doppelverglasung
Decksluke	1 x 68cm x 55cm Bugkajüte 1 x 115cm x 65cm Salon
Bullauge	Aluminium 5 x incl. Mosquito screens / Fliegengitter
Isolation	Steinwolle



BOARNCRUISER 38 CLASSIC LINE OK

Mast legbar	handbetrieb
Treibstofftank (Liter)	Stahl 2 x 300
Füllstandsanzeige (Treibstofftank)	Analog
Trinkwassertank (Liter)	Kunststoff 2 x 250
Füllstandsanzeige (Trinkwasser)	Analog
Fäkaelien Tank (Liter)	Kunststoff 250
Füllstandsanzeige (Fakaelientank)	Analog
Fäkaelien Tankablauf	Deck Absaugstützen
Radsteuerung	hydraulik
Innerhalb Steuerung	ja
Weitere Info	verlängerte Badeplattform Länge 100cm

UNTERKUNFT

Kabinen	1
Kojen	4
Innen	Mahagoni
Fussboden	Teak-Laminat Boden Teak laminate flooring
Offenen Cockpit	ja
Ruderhaus/Decksalon	ja
Standhöhe Salon (m)	1,95
Heizung	Diesel Heißluft 5,5kw
Dinette zum umbauen	ja
Schiebetür zum Cockpit	3 teilig, Aluminium
Kombüse	ja
Arbeitsfläche	HPL
Spülbecken	Edelstahl
Herd	Gas 2 burner
Kuhlschrank	130 l.Kühl-Gefrierkombination & zus. Kühlschublade 55l.
Warmwasser System	220V + Motor 40l.
Wasserdruck System	elektrisch
Eignerkabine	Doppelbett



Kleiderschrank	hängend/Schublad/Regale
Badezimmer	en suite
Toilet	en suite
Toilette System	elektrisch
Handwaschbecken	im Badezimmer
Dusche	en suite
Weitere Info	2 Schubladen unter dem aufklappbaren Bett in der VK

MASCHINEN

Motoranzahl	1
Marke	Volvo-Penta
Typ	D3-150
PS	150
kW	110.40
Kraftstoffart	Diesel
Installiert im Jahr	2023
Höchstgeschwindigkeit (Kn)	10
Marschgeschwindigkeit (Kn)	8
Kühlungssystem Motor	indirekte Wärmetauscher
Antrieb	Schraubenwelle
Motor bedienung	elektrisch
Bugschraube	elektrisch 75 kgf Twin Propeller
Heckschraube	elektrisch 75 kdf Twin Propeller
Exhaust	wassergekühlt Vetus Waterlock
Propeller Typ	fest
Propellerblätter	4
Material Propellerwelle	Edelstahl
Propellerwelle schmierung	Wasser
Hand Bilgenpumpe	ja
Elektrische Bilgenpumpe	Automatic
Elektrische Anlage	12 V



Starterbatterie	140 Ah
Versorgungsbatterie	630 Ah
Bugschraubebatterie	120 Ah
Heckschraubebatterie	120 Ah
Batterie Monitor	Victron GX Touch 50
Batterie Ladegerat/Umwandler	Victron 12V/3000W/100A
Solar panele	4 x 100WP
Landstrom	mit Kabel 2. Anschluß am Bug 2. Connection at the bow

NAVIGATION

Elektrisches Kompas	ja
Multi Control Display	2 x Raymarine i70
Tiefenanziege	ja
Logge	ja
Ruderwinkel Anzeige	ja
Navigation Beleuchtung	ja
Weitere Info	Fernbedienung für Bug-Heckstrahlruder, Motor vorwärts/rückwärts, Ankerwinde

AUSRÜSTUNG

Spritzverdek	herausziehbare Verdeckteile, Vorhangprinzip Canopeasy System, siehe Video
Feste Haube	Long Top über die gesamte Plicht
Cockpit Polster	ja
Cockpit Tisch	gleiche Holz-Ausführung wie Interieur
Badeplattform	mit 2 klappbaren Klampen
Badeleiter	Edelstahl Abnehmbar
Heckdusche	W/k
Anker	Delta 20KG VA
Ankerkette	30 m
Deckwasche	ja



See Reling	Edelstahl Bugkorb offen open bow basket
Zupackenschiene (aufbauten)	ja
Scheibenwischer	2 x
Horn	ja
Fenderkissen	ja
Festmacher	ja
Radio	Fusion
Lautsprecher im Pflicht	ja
Lautsprecher im Salon	ja
Feuerlöscher	2 x
Automatische Löschesystem	ja



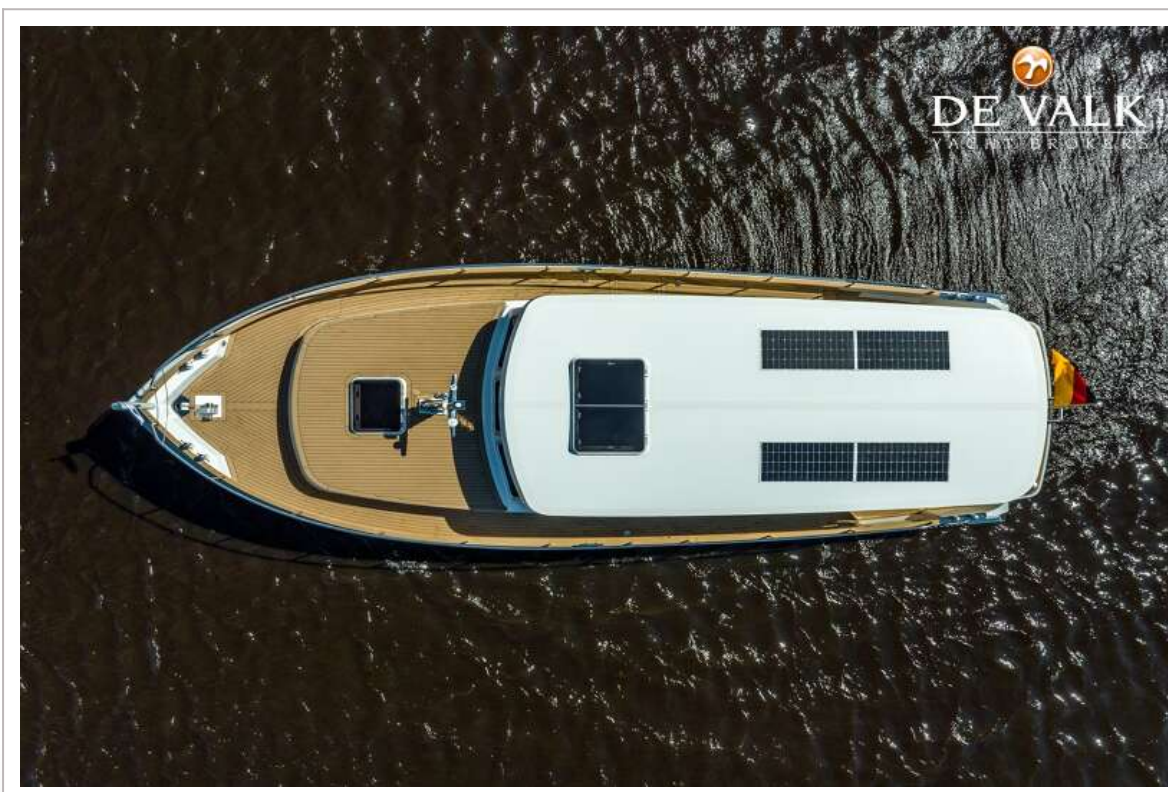
BOARNCRUISER 38 CLASSIC LINE OK



BOARNCRUISER 38 CLASSIC LINE OK

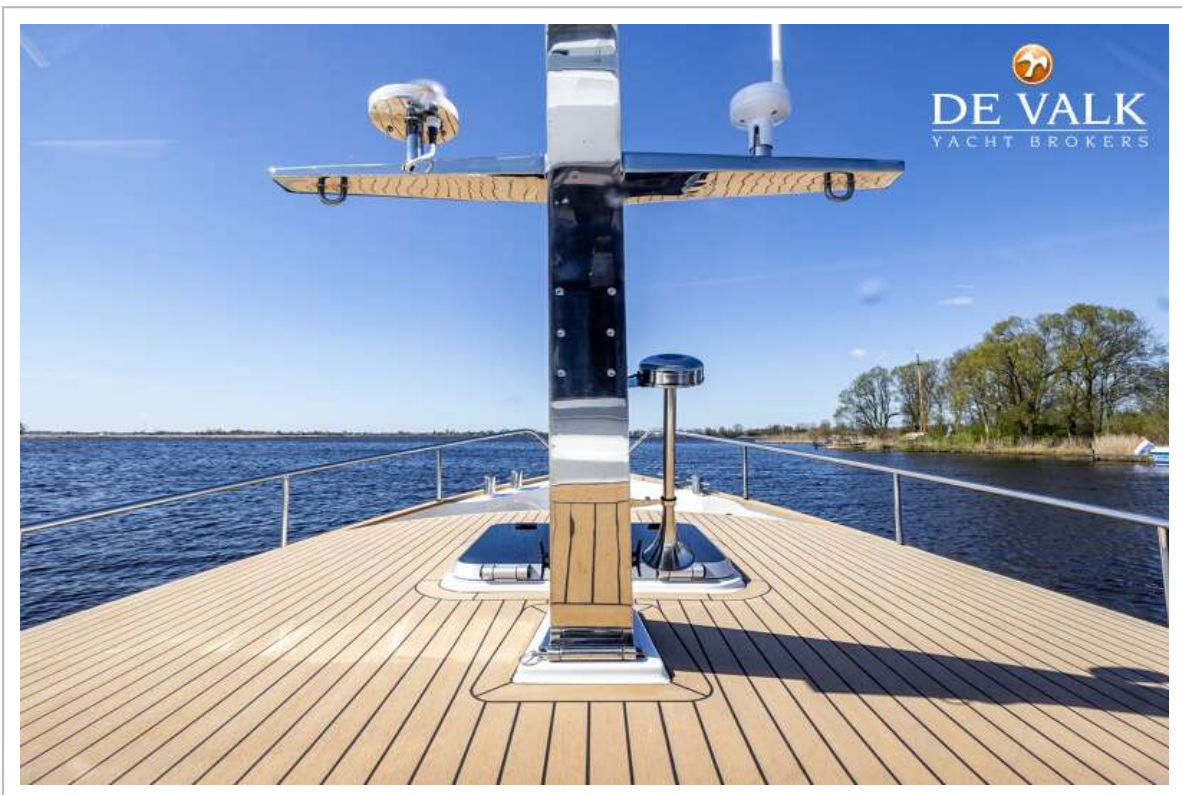


BOARNCRUISER 38 CLASSIC LINE OK



BOARNCRUISER 38 CLASSIC LINE OK

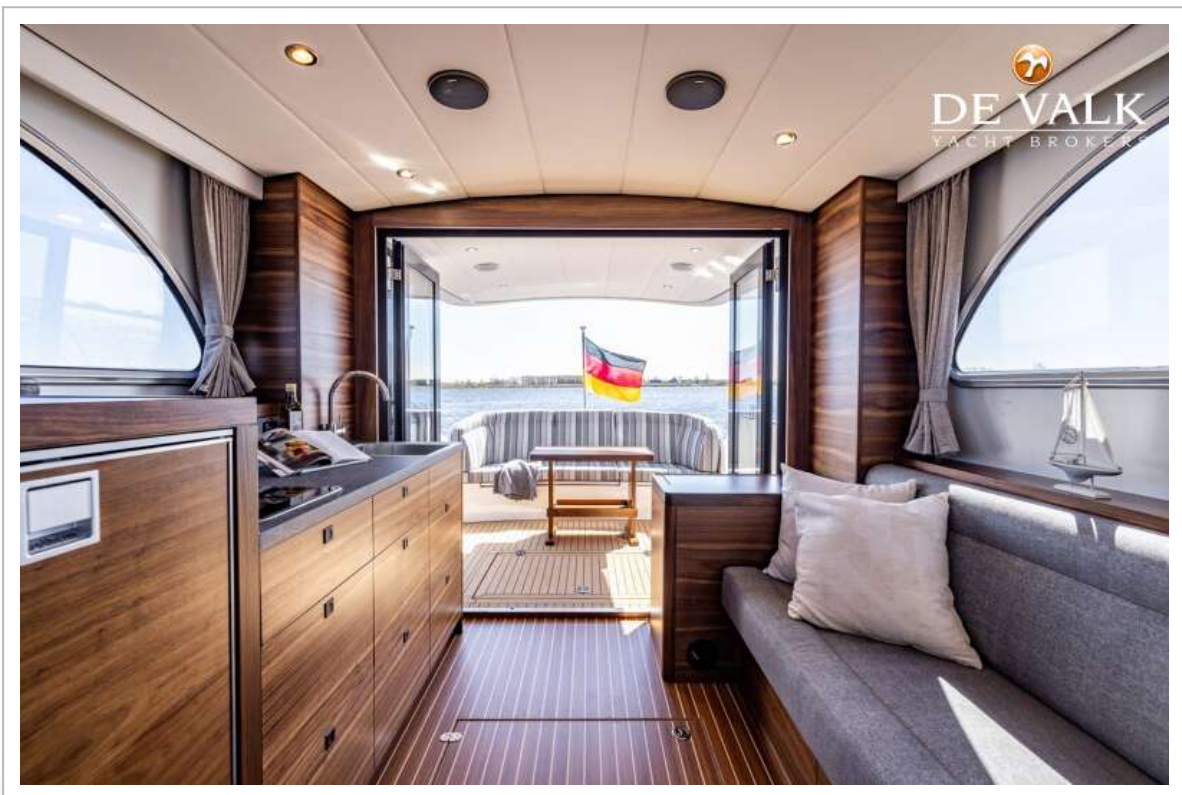
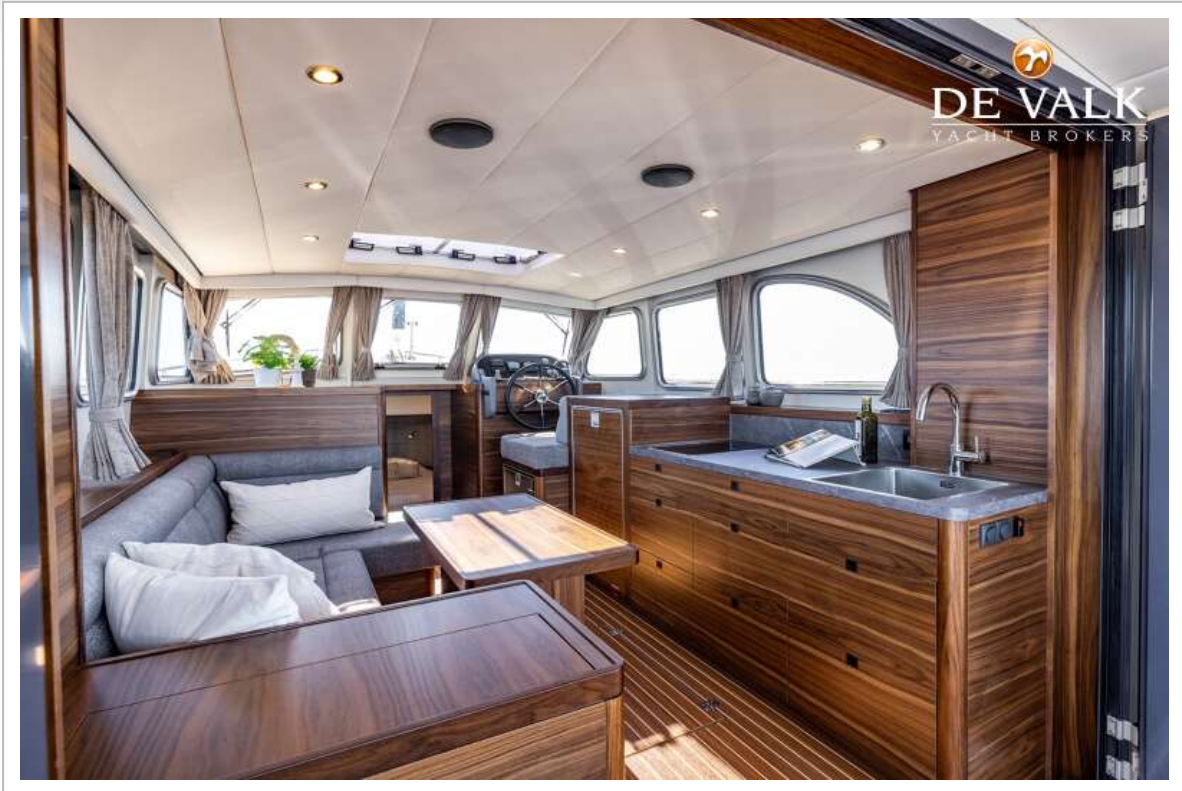




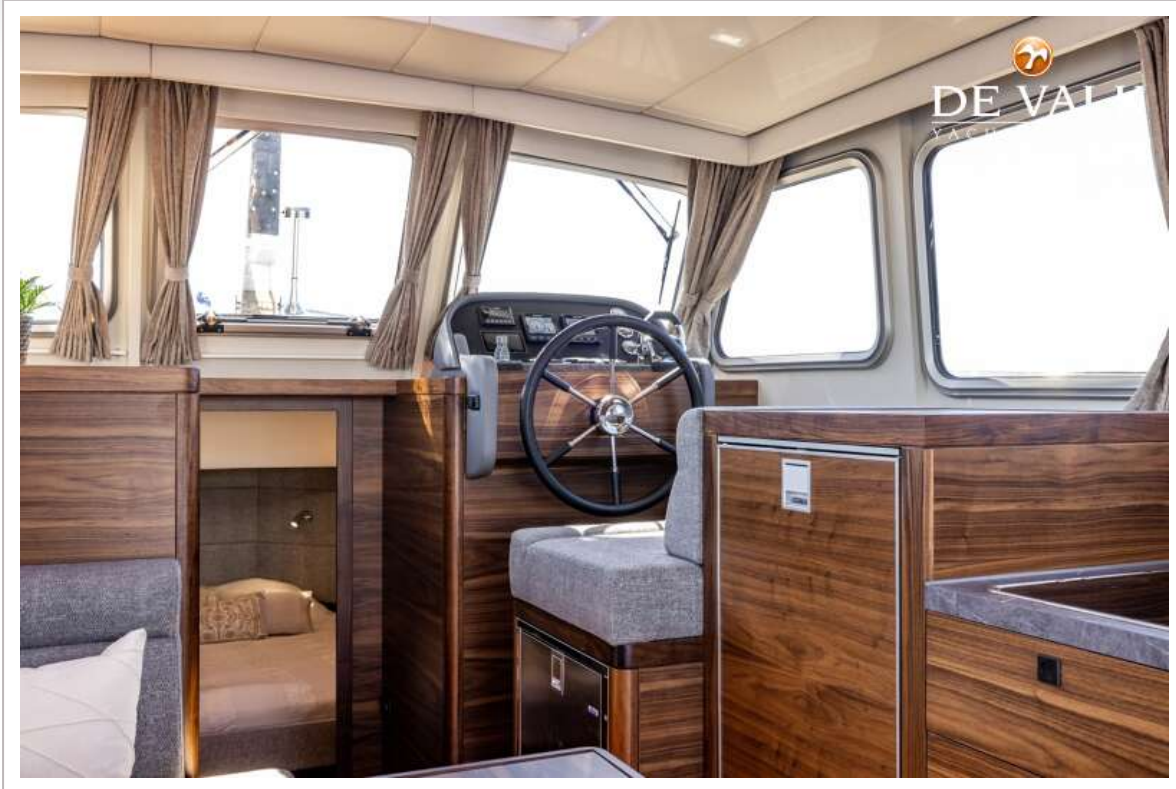
BOARNCRUISER 38 CLASSIC LINE OK



BOARNCRUISER 38 CLASSIC LINE OK



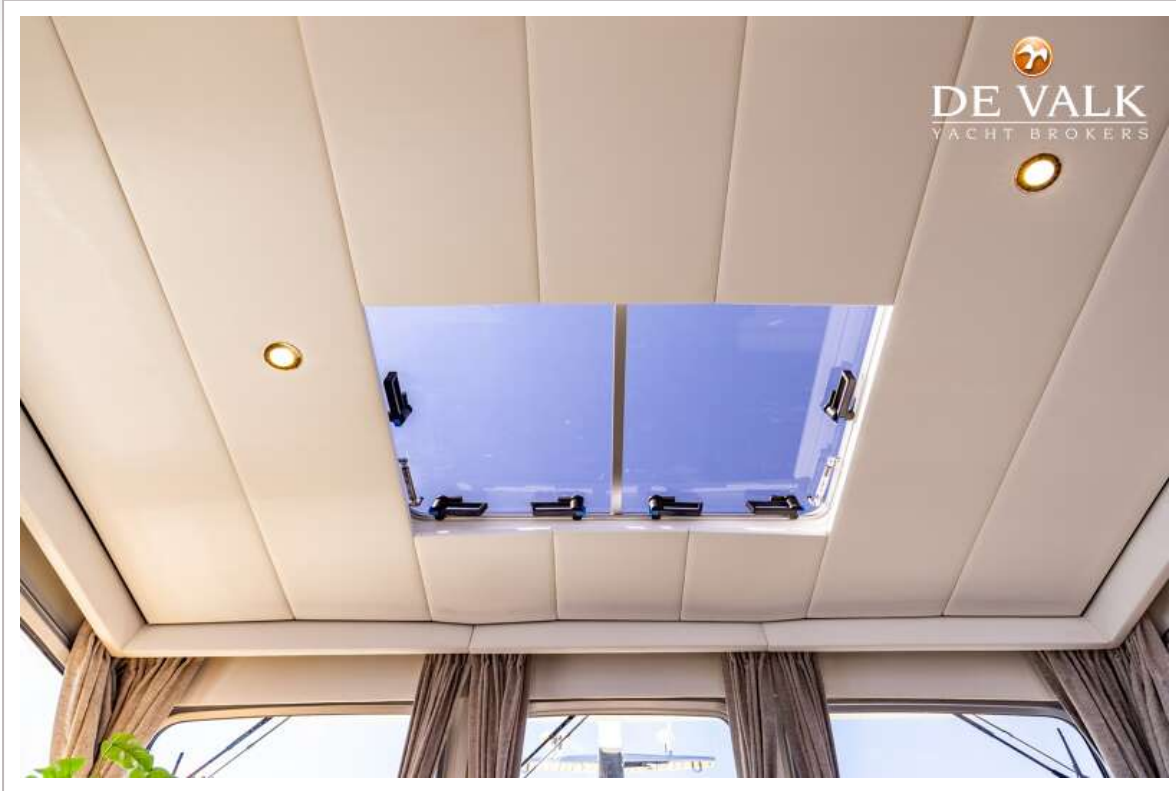
BOARNCRUISER 38 CLASSIC LINE OK



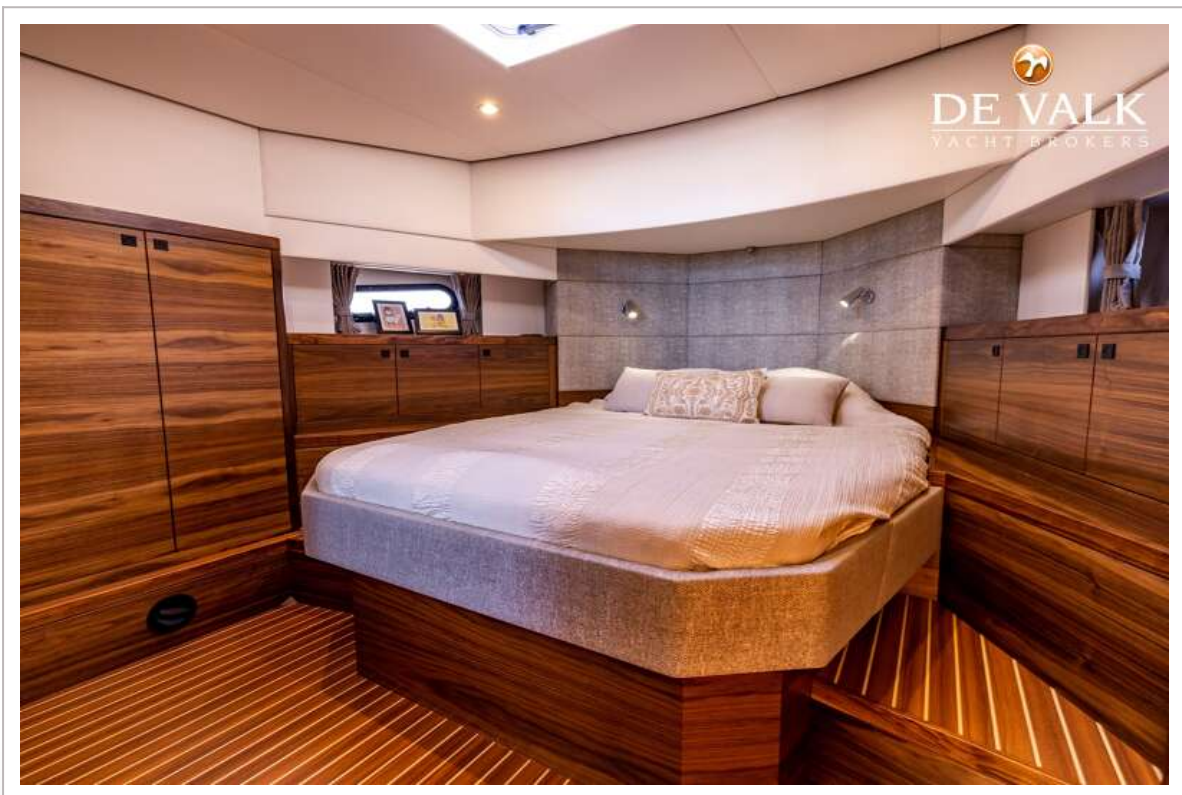
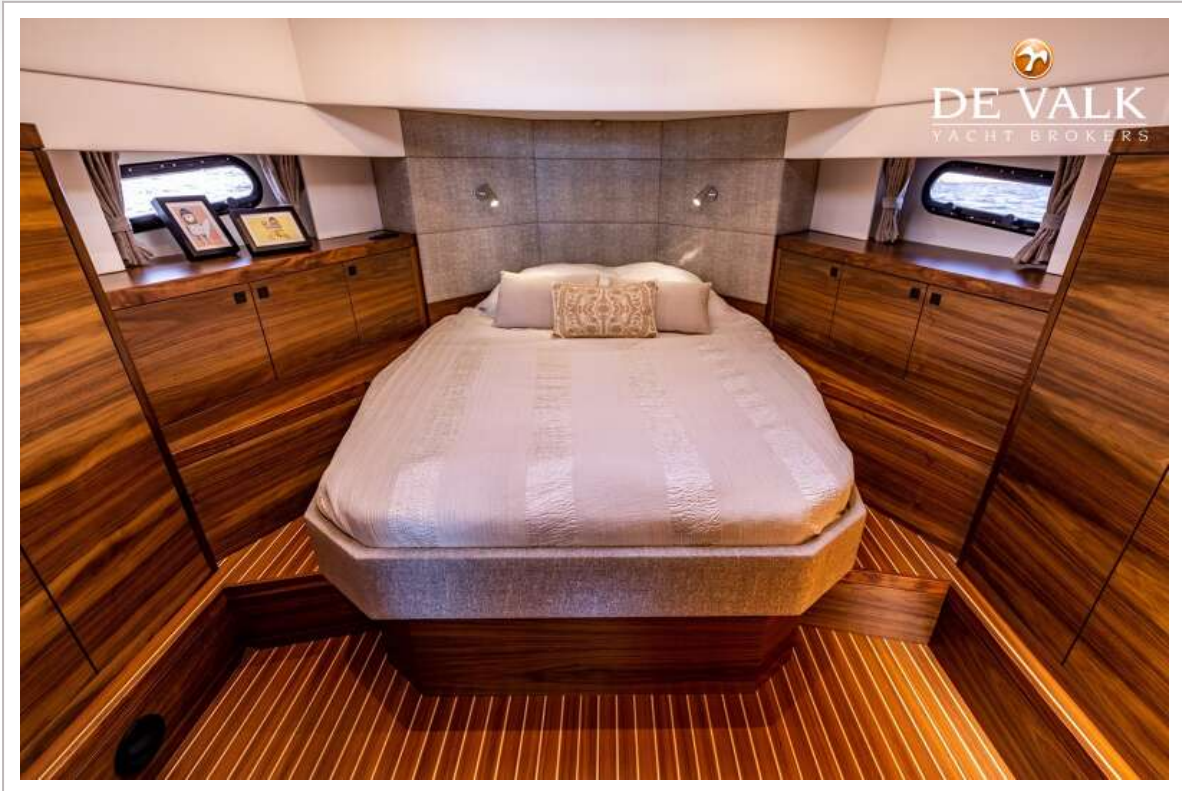
BOARNCRUISER 38 CLASSIC LINE OK



BOARNCRUISER 38 CLASSIC LINE OK



BOARNCRUISER 38 CLASSIC LINE OK



BOARNCRUISER 38 CLASSIC LINE OK

