



DE VALK
YACHT BROKERS



SOLIMANO TUGBOAT



DE VALK
YACHT BROKERS

KOMMENTARE DES MAKLERS

Imagine entering your favorite harbor at sunset. The yachts are lined up, impeccable, perfect, yet indistinguishable. Then you arrive. A steel hull, strong lines, a timeless elegance. The space feels authentic, designed to be lived, not displayed. An aperitif at sunset, a dinner beneath the harbor lights, conversations flowing effortlessly into the night. While the others remain objects, this becomes an experience. Because you're not simply entering a harbour. Your arriving with something that has a soul. Defy convention: come and discover "Capotesta"

Nico Stillitano

TECHNISCHE DATEN

Maße	23.80 x 6.60 x 3.50 (m)	Werft	Solimano
Baujahr	1962	Kabinen	4
Material	Stahl	Kojen	8
Motor(en)	1 x Deutz RBV8M545 diesel	PS/kW	1,000.00 (PS), 736.00 (kW)
Angebotspreis	€ 890.000 (MwSt. Bezahlt)	Liegeplatz	Italien

KONTAKT

Verkaufsbüro	De Valk Rome	Telefon	+39 06 65 81221
Adresse	c/o Nautilus Marina Srl, Via Monte Cadria, 127 00054 Fiumicino Roma IT	E-Mail	rome@devalk.nl

HAFTUNGSAUSSCHLUSS

Diese Angaben erfolgen nach bestem Wissen, können jedoch nicht garantiert werden.



ALLGEMEIN

Modell	SOLIMANO TUGBOAT
Typ	Motoryacht
Rumpflänge (m)	23,80
Breite (m)	6,60
Tiefgang (m)	3,50
Baujahr	1962
Werft	Solimano
Land	Italien
Entwerfer	Cantieri Navali Solimano
Brutto tonnage	189 t
CE Norm	A
Rumpfmateral	Stahl
Treibstofftank (Liter)	22000
Trinkwassertank (Liter)	26000
Fäkaelien Tank (Liter)	400
Grauwassertank (Liter)	ja

UNTERKUNFT

Kabinen	4
Kojen	8
Innen	Modern and luxurious with white fumitures
Ruderhaus/Decksalon	ja
Salon	Very spacious with a sofa and flat screen TV
Heizung	Yes
Klima Anlage	ja
Speisezimmer	ja
Kombüse	ja
Arbeitsfläche	ja
Spülbecken	ja
Herd	ja



Ofen	Siemens
Mikrowelle	ja
Kuhlschrank	Siemens
Länge Bett (m)	King size
Kleiderschrank	hängend/Schublad/Regale
Badezimmer	en suite
Toilet	en suite
Toilette System	elektrisch
Handwaschbecken	im Badezimmer
Dusche	en suite
Gästekabine 1	Doppelbett
Kleiderschrank	hängend/Schublad/Regale
Badezimmer	en suite
Toilette	en suite
Toilette System	elektrisch
Handwaschbecken	im Badezimmer
Dusche	en suite
Gästekabine 2	Doppelbett
Kleiderschrank	hängend/Schublad/Regale
Badezimmer	en suite
Toilette	en suite
Toilette System	elektrisch
Handwaschbecken	im Badezimmer
Dusche	en suite
Gästekabine 3	Doppelbett
Kleiderschrank	hängend/Schublad/Regale
Badezimmer	ja
Toilette	en suite
Toilette System	elektrisch
Handwaschbecken	im Badezimmer
Dusche	en suite



MASCHINEN

Motoranzahl	1
Marke	Deutz
Typ	RBV8M545
PS	1000
kW	736
Kraftstoffart	Diesel
Installiert im Jahr	1962
Höchstgeschwindigkeit (Kn)	13
Marschgeschwindigkeit (Kn)	10
Verbrauch (l/h)	40
Reichweite (nm)	5000
Bugschraube	ja
Propeller Typ	fest 4 blade
Propellerblätter	4
Hand Bilgenpumpe	ja
Elektrische Bilgenpumpe	ja
Generator	Onam 28kw
Generator 2	Perkins 65 kw
Batterien	24v
Batterie Ladegerät	SAE
Landstrom	mit Kabel

NAVIGATION

Kompass	Magnetic
Tiefenanziege/Logge	ja
Windlupe anzeige	Raymarine
Portabel UKW	Icom
Autopilot	Raymarine
GPS	Raymarine
Plotter	Raymarine



Navigation Beleuchtung ja

AUSRÜSTUNG

Bimini ja

Cockpit Polster ja

Cockpit Tisch ja

Gangway ja

Heckdusche ja

Anker ja

Ankerkette ja

Davits ja

Fenderkissen ja

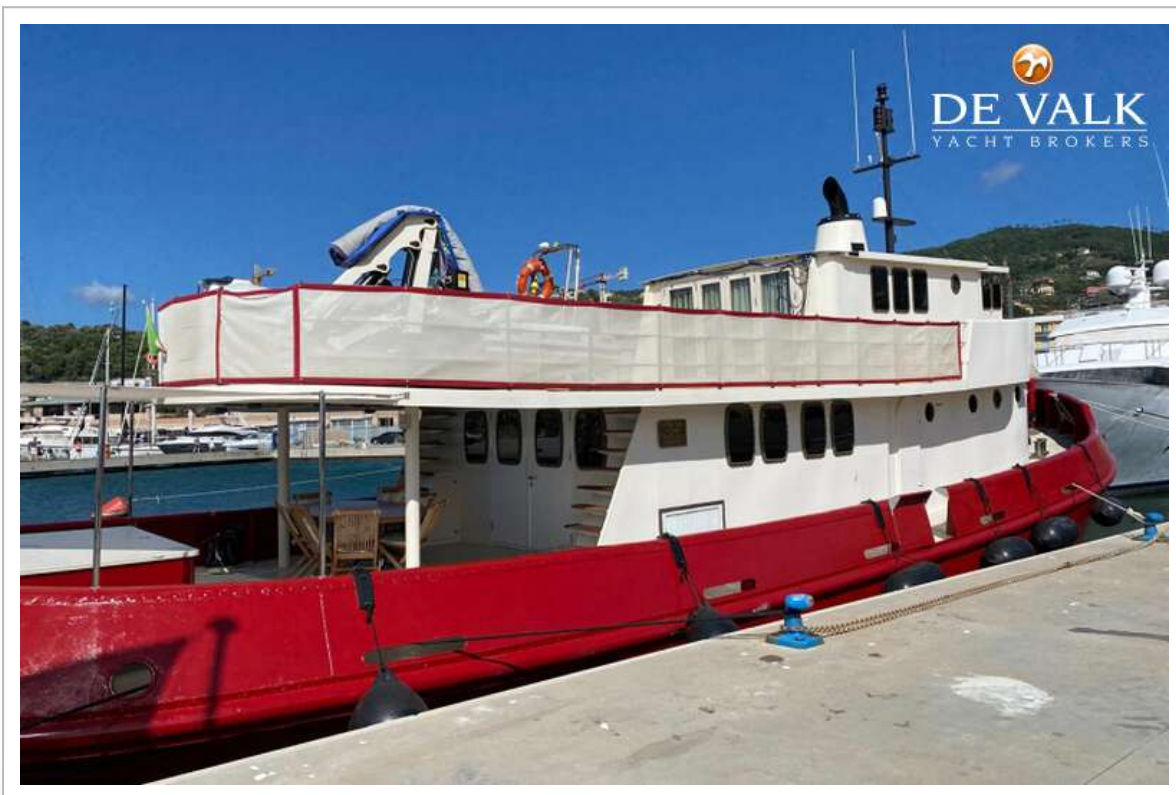
Festmacher ja

TV ja

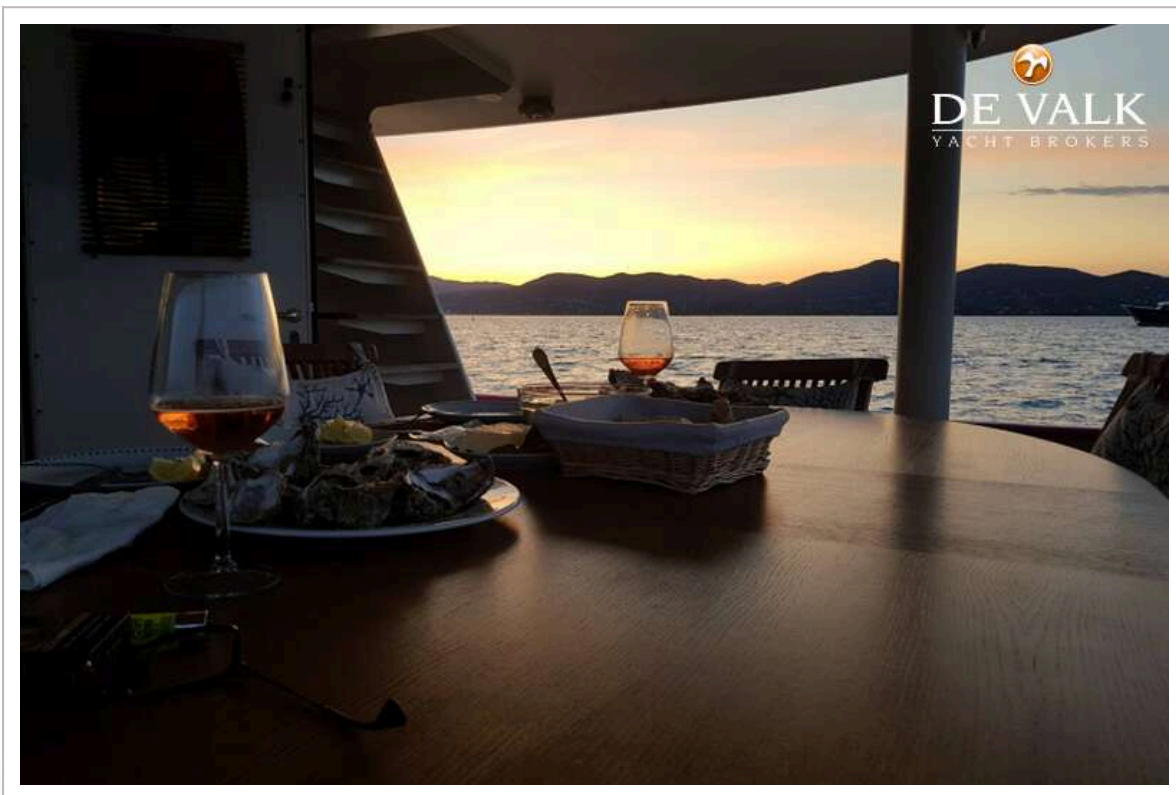
Radio ja



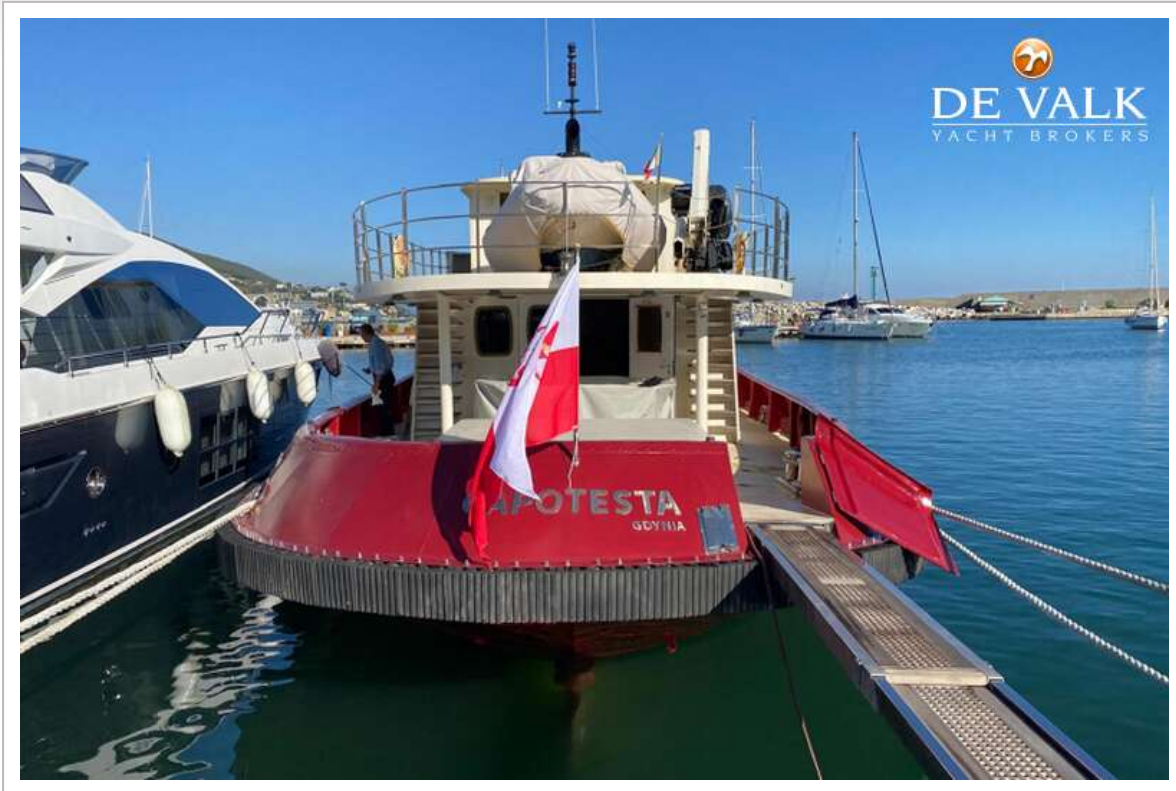
SOLIMANO TUGBOAT



SOLIMANO TUGBOAT



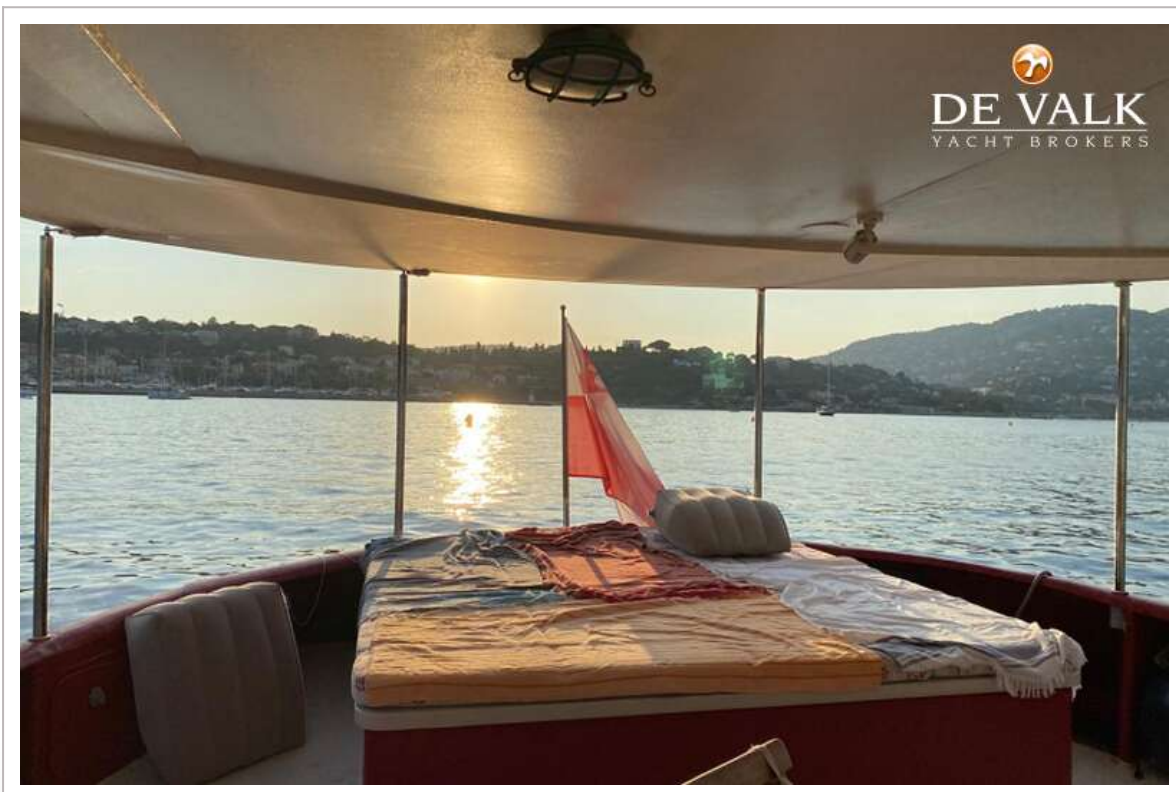
SOLIMANO TUGBOAT



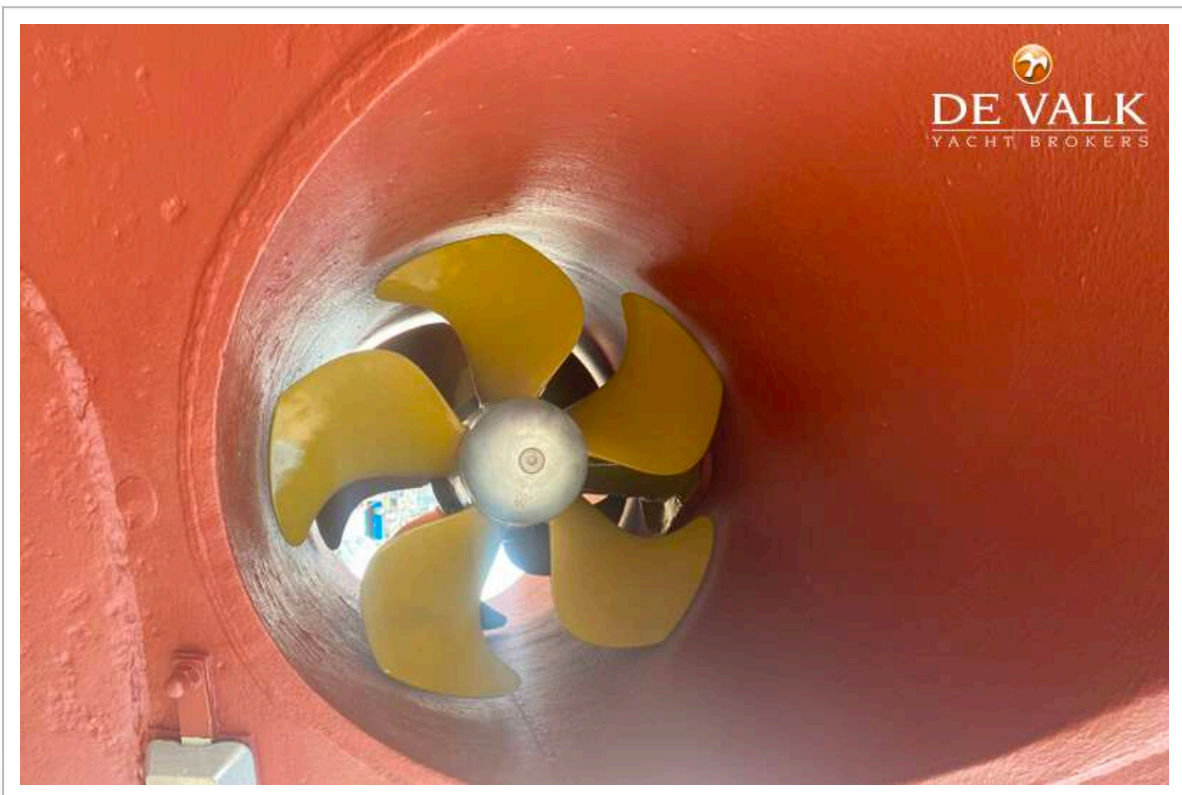
SOLIMANO TUGBOAT



SOLIMANO TUGBOAT



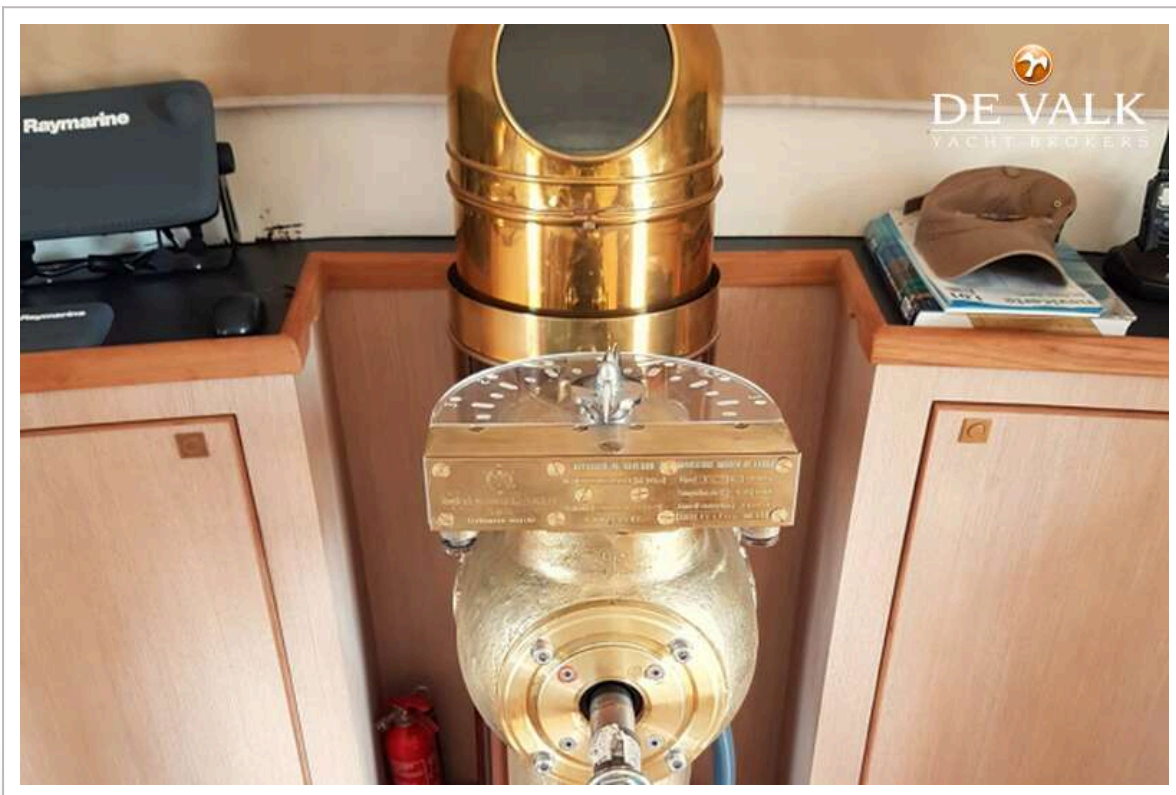
SOLIMANO TUGBOAT



SOLIMANO TUGBOAT



SOLIMANO TUGBOAT



SOLIMANO TUGBOAT

