



DE VALK
YACHT BROKERS



ABSOLUTE 47 HT



DE VALK
YACHT BROKERS

KOMMENTARE DES MAKLERS

This Absolute 47 HT luxury hard-top motor yacht built in 2011, in very good general condition, from the famous Italian shipyard Absolute Yachts, is a first hand. This Absolute 47 HT is positioned as a stylish, sporty, yet comfortable cruiser, capable of day trips or extended cruises. The "HT" stands for Hard Top, giving it a semi-enclosed cockpit with roof and large windows, with a retractable roof panel. Very well equipped and maintained, this Absolute 47 HT is ready to sail. This boat is also available excl. VAT.

Raoul van der Werf

TECHNISCHE DATEN

Maße	14.61 x 4.19 x 1.10 (m)	Werft	Absolute Yachts
Baujahr	2011	Kabinen	2
Material	GFK	Kojen	5
Motor(en)	2 x Volvo Penta IPS 600 diesel	PS/kW	2 x 435.00 (PS), 320.16 (kW)
Angebotspreis	€ 259.000 (MwSt. Bezahlt)	Liegeplatz	contact Antibes

KONTAKT

Verkaufsbüro	De Valk Antibes	Telefon	+33 492 91 0202
Adresse	2, Avenue de Verdun 06600 Antibes FR	E-Mail	antibes@devalk.nl

HAFTUNGSAUSSCHLUSS

Diese Angaben erfolgen nach bestem Wissen, können jedoch nicht garantiert werden.



ALLGEMEIN

Modell	ABSOLUTE 47 HT
Typ	Motoryacht
Rumpflänge (m)	14,61
Breite (m)	4,19
Tiefgang (m)	1,10
Baujahr	2011
Werft	Absolute Yachts
Land	Italien
Gewicht (t)	14
CE Norm	B
Rumpfmateral	GFK
Rumpffarbe	Blau
Rumpfform	Deep-V
Material Aufbauten	GFK
Pflicht Bedeckung	Teak
Radar Träger	nicht klappbar
Treibstofftank (Liter)	1100 L
Füllstandsanzeige (Treibstofftank)	ja
Trinkwassertank (Liter)	400 L
Fäkaelien Tank (Liter)	ja
Füllstandsanzeige (Fakaelientank)	ja
Radsteuerung	elektrisch
Innerhalb Steuerung	ja

UNTERKUNFT

Kabinen	2
Kojen	5
Salon	ja
Klima Anlage	Klima mit Ruckzyklus
Navigation Zenter	ja



ABSOLUTE 47 HT

Kombüse	ja
Arbeitsfläche	Corian
Spülbecken	Corian
Herd	ja
Ofen	ja
Mikrowelle	ja
Kuhlschrank	ja
Gefriertruhe	ja
Warmwasser System	ja
Wasserdruck System	ja
Kochend-Wasserhahn	ja
Eismaschine	ja
Eignerkabine	Doppelbett
Länge Bett (m)	2 m
Kleiderschrank	ja
Badezimmer	en suite
Toilet	ja
Toilette System	elektrisch
Handwaschbecken	ja
Dusche	ja
Gästekabine 1	Doppelbett
Länge Bett (m)	2m
Kleiderschrank	Schubladen und Regale
Badezimmer	en suite
Toilette	ja
Toilette System	elektrisch
Handwaschbecken	ja
Dusche	ja

MASCHINEN

Motoranzahl	2
-------------	---



ABSOLUTE 47 HT

Marke	Volvo Penta
Typ	IPS 600
PS	435
kW	320.16
Kraftstoffart	Diesel
Höchstgeschwindigkeit (Kn)	35
Marschgeschwindigkeit (Kn)	24
Motorstunden	60 and 975
Kühlungssystem Motor	indirekte Wärmetauscher
Motor bedienung	elektrisch Joy stick
Bugschraube	ja
Hand Bilgenpumpe	ja
Elektrische Bilgenpumpe	ja
Bilge Alarm	ja
Generator	ja
Batterien	ja
Starterbatterie	ja
Versorgungsbatterie	2021
Navigationsbatterie	ja
Elektrischen Motorbatterie	2024
Generatorbatterie	MASE / 400 Hrs
Bugschraubebatterie	ja
Batterie Ladegerat	ja
Umwandler	ja
Landstrom	mit Kabel

NAVIGATION

Kompass	ja
Tiefenanziege	ja
Logge	ja
UKW	ja



Autopilot	Raymarine ST70
GPS	Raymarine C120
Radar/GPS/Plotter	ja
Navigation Beleuchtung	ja
Suchscheinwerfer	ja

AUSRÜSTUNG

Feste Haube	With sliding roof
Cockpit Polster	ja
Cockpit Tisch	ja
Badeplattform	ja
Badeleiter	ja
Gangway	Hydraulic
Heckdusche	ja
Anker	ja
Ankerkette	ja
Horn	ja
Fenderkissen	ja
Festmacher	ja
TV	ja
Radio	Sony Marine RM-X60M
Lautsprecher im Pflicht	ja



ABSOLUTE 47 HT



ABSOLUTE 47 HT



ABSOLUTE 47 HT



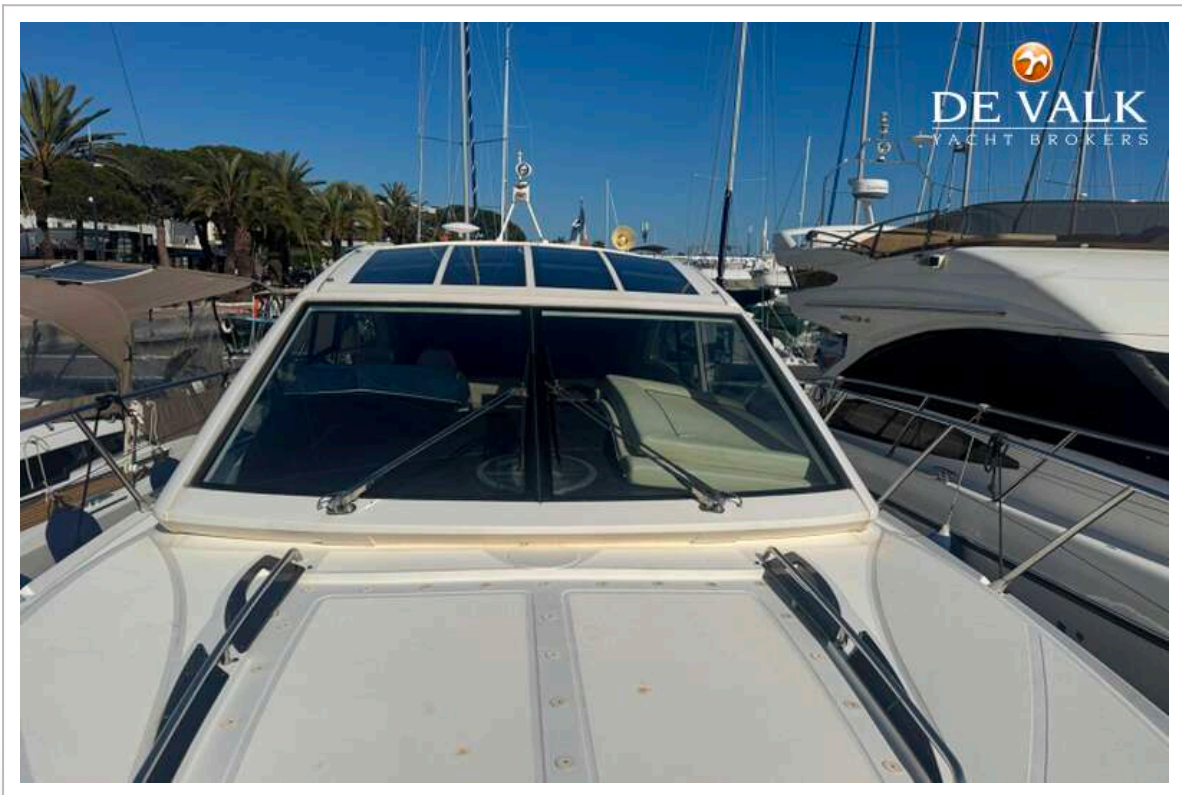
ABSOLUTE 47 HT



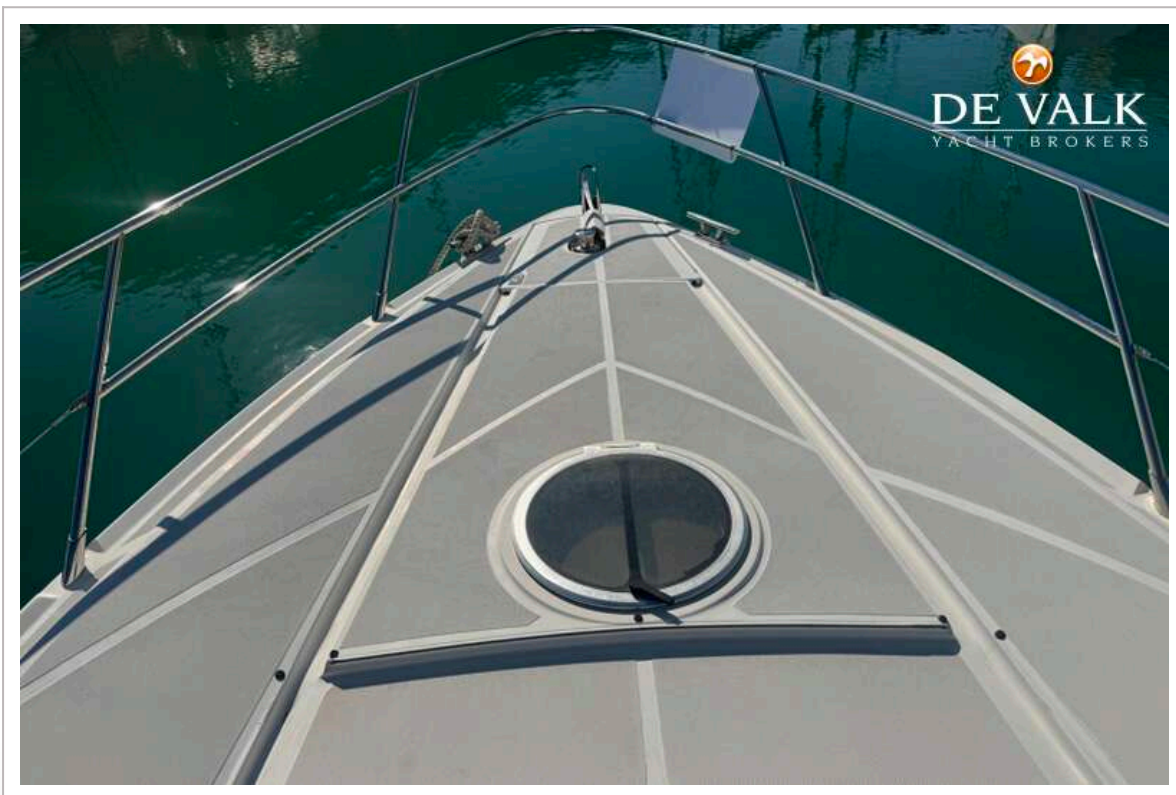
ABSOLUTE 47 HT



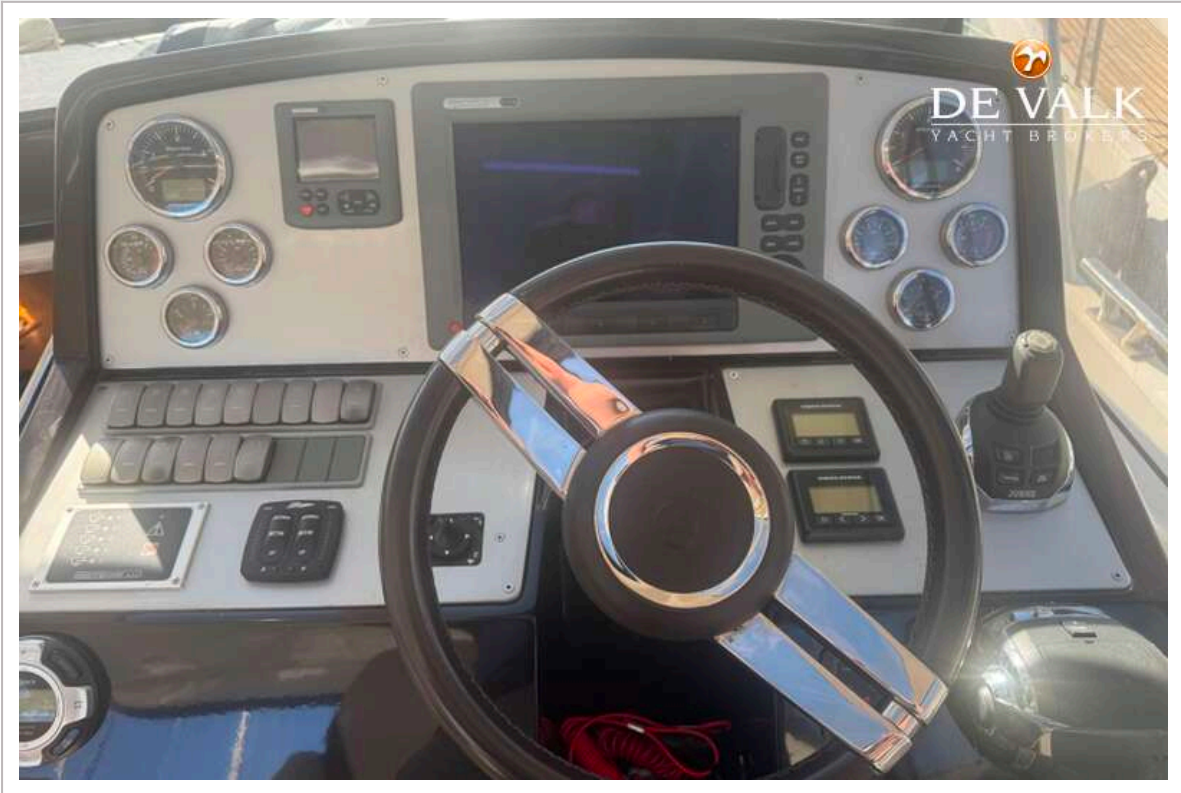
ABSOLUTE 47 HT



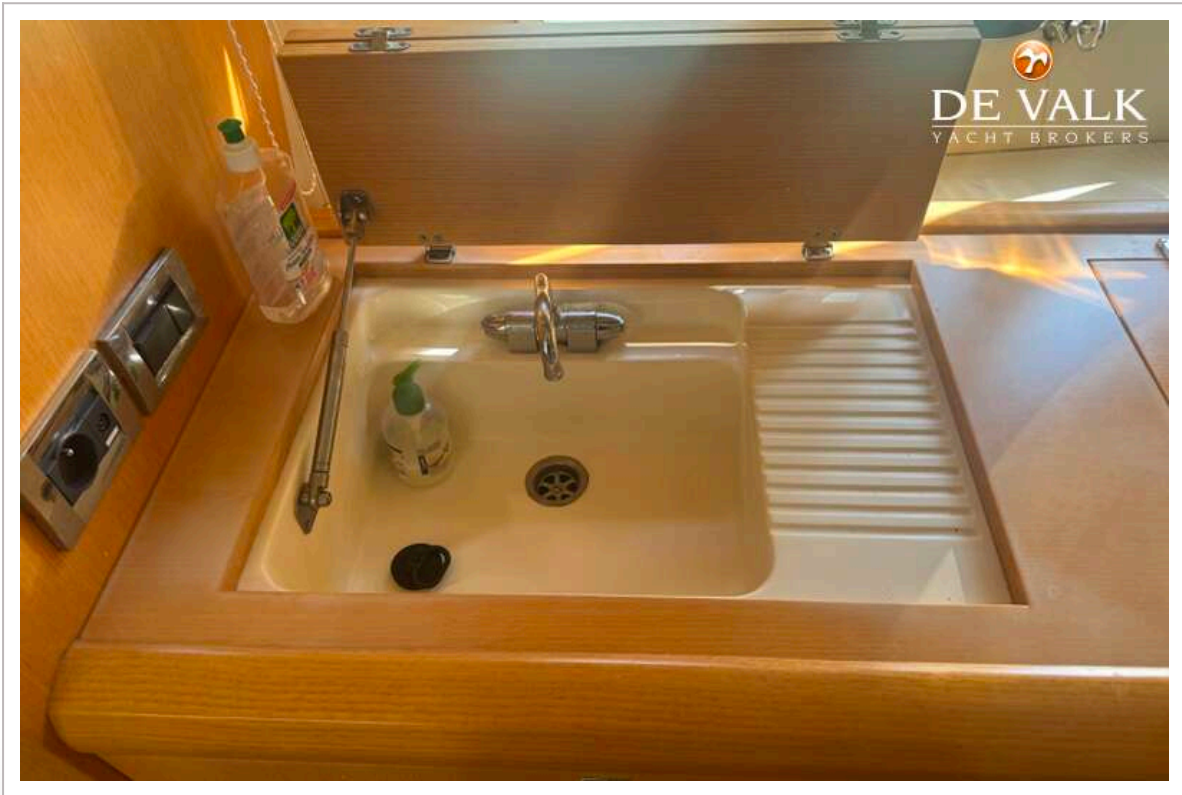
ABSOLUTE 47 HT



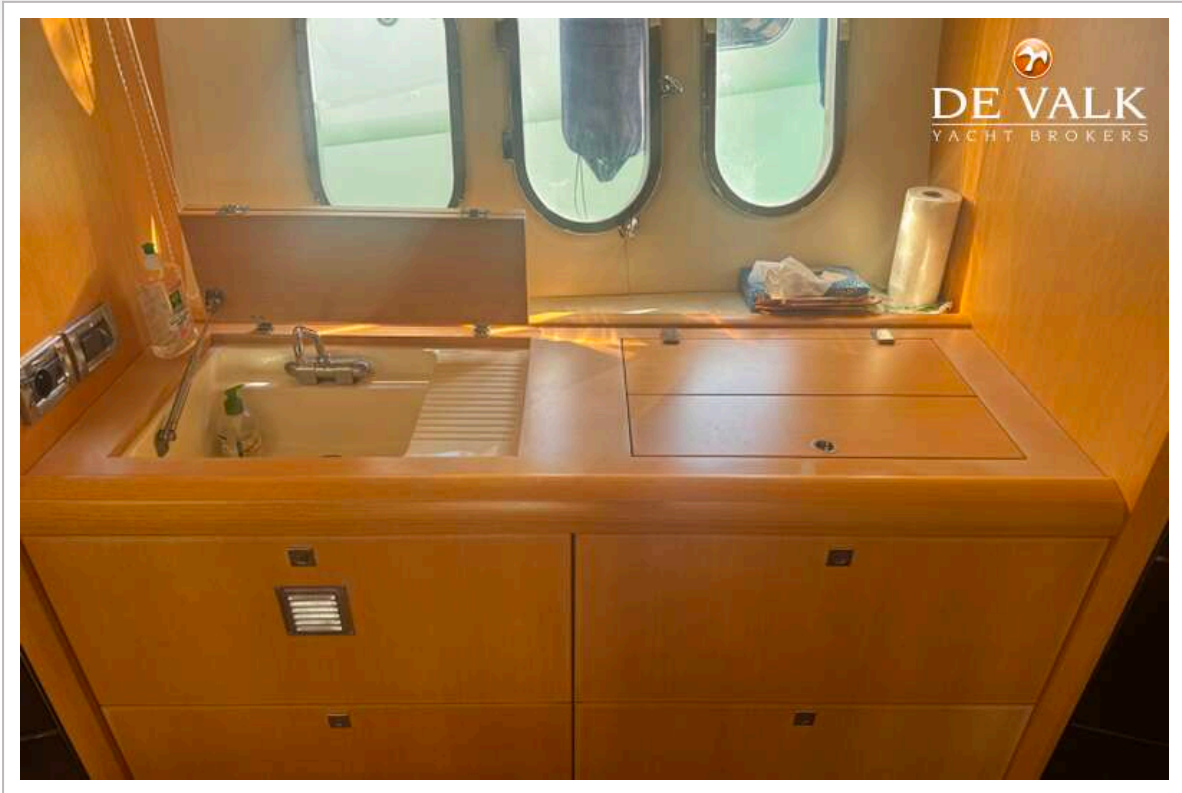
ABSOLUTE 47 HT



ABSOLUTE 47 HT



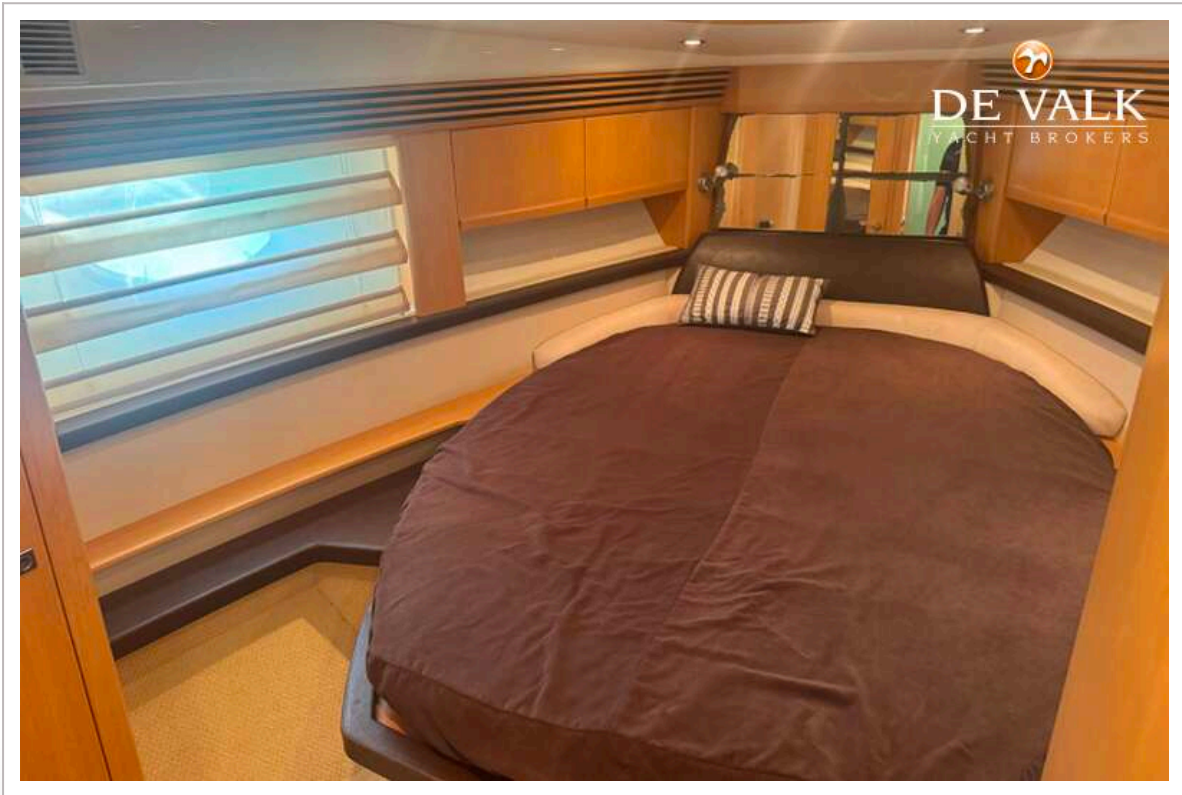
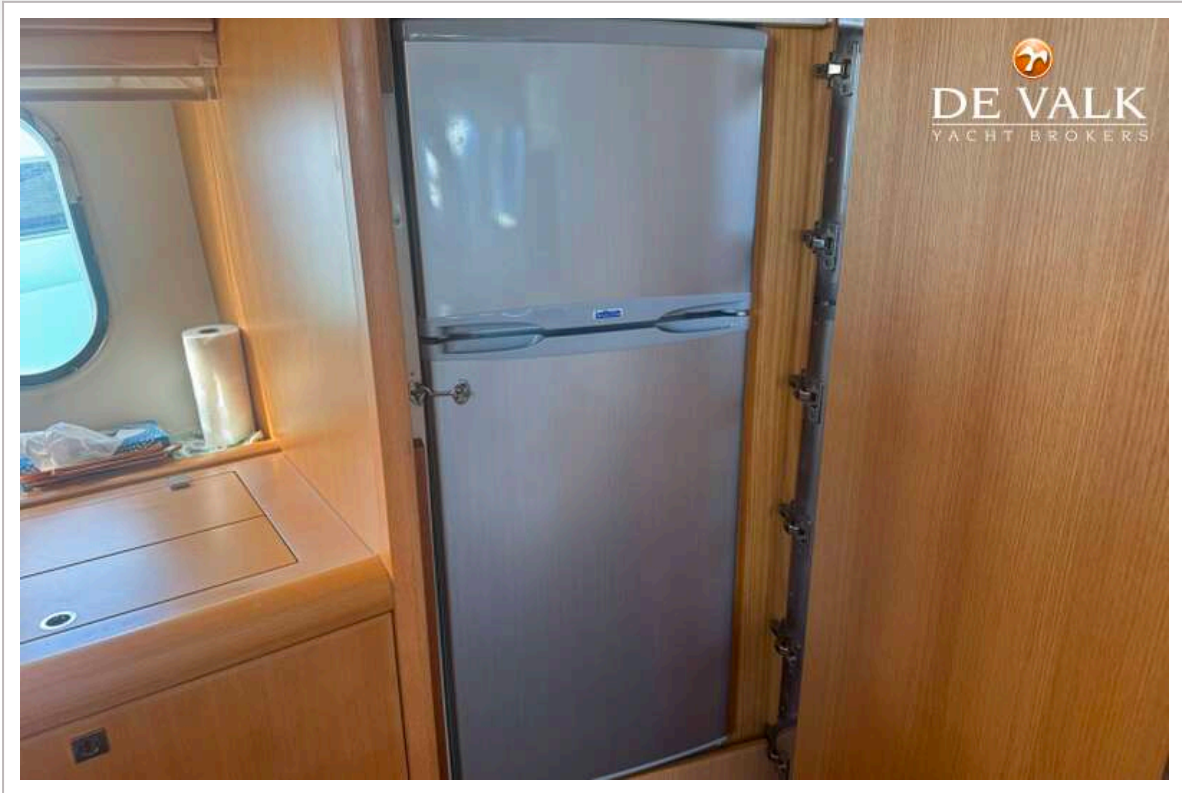
ABSOLUTE 47 HT



ABSOLUTE 47 HT



ABSOLUTE 47 HT



ABSOLUTE 47 HT



ABSOLUTE 47 HT

