



DE VALK
YACHT BROKERS



WHIS
YACHT

WHISPER 50



DE VALK
YACHT BROKERS

KOMMENTARE DES MAKLERS

Imagine gliding across a mirror-still bay, where the only sound is the gentle lap of water against the hulls. While traditional yachts announce their arrival with the drone of engines and the smell of exhaust, the Whisper 50 moves like a ghost in the breeze. Powered by the sun and engineered for silence, this solar-electric catamaran offers a transformative experience. Inside, the massive 6.6m beam creates a sun-drenched sanctuary of luxury, blending high-end craftsmanship with boundless ocean views. No vibration, no fumes-just pure, uninterrupted connection with the sea!

Reinier van der Wolf

TECHNISCHE DATEN

Maße	15.55 x 7.50 x 0.97 (m)	Werft	Whisper Yachts (FYD) Fano
Baujahr	2026	Kabinen	3
Material	GFK	Kojen	6
Motor(en)	2 x Torqeedo motors elec	PS/kW	2 x 135.00 (PS), 99.36 (kW)
Angebotspreis	auf Anfrage (MwSt. Bezahlt)	Liegeplatz	contact Monnickendam

KONTAKT

Verkaufsbüro	De Valk Monnickendam B.V.	Telefon	+31 (0)299 65 63 50
Adresse	Hoogedijk 6 1145 PM Katwoude NL	E-Mail	monnickendam@devalk.nl

HAFTUNGSAUSSCHLUSS

Diese Angaben erfolgen nach bestem Wissen, können jedoch nicht garantiert werden.



ALLGEMEIN

Modell	WHISPER 50
Typ	katamaran motoryacht
Rumpflänge (m)	15,55
Wasserlinienlänge (m)	14,07
Breite (m)	7,50
Tiefgang (m)	0,97
Durchfahrtshöhe (m)	5,95
Baujahr	2026
Werft	Whisper Yachts (FYD) Fano
Land	Italien
Entwerfer	Berret-Racoupeau Yacht Design
Gewicht (t)	22
CE Norm	A
Rumpfmateriale	GFK
Rumpffarbe	White cream hull color hull - dark grey on the superstructure
Rumpfform	Semi-displacement, high-efficiency catamaran platform
Material Aufbauten	GFK
Deckmaterial	GFK
Deck Finish	Antirutsch Farbe
Pflicht Bedeckung	Kork
Antifouling (Jahr)	2026
Fenster Material	Perspex Panoramic windows (14 mm.)
Decksluke	ja
Bullauge	The totality of the fixed portholes is of PLEXI-GLASS (12 mm.)
Flybridge	ja
Treibstofftank (Liter)	GFK 400
Treibstofftank 2 (Liter)	GFK 400
Füllstandsanzeige (Treibstofftank)	ja
Trinkwassertank (Liter)	GFK 685
Füllstandsanzeige (Trinkwasser)	ja



Fäkaelien Tank (Liter)	GFK 2 x 80
Füllstandsanzeige (Fakaelientank)	ja
Fäkaelien Tankablauf	ja
Grauwassertank (Liter)	GFK 2 x 130
Füllstandsanzeige (Grauwasser)	ja
Radsteuerung	hydraulik with two rudders
Innerhalb Steuerung	ja
Radsteuerung auf Flybridge	ja
Not-Pinne	ja
Weitere Info Rumpf	ja
Weitere Info	ja
Weitere Info	ja

UNTERKUNFT

Kabinen	3
Kojen	6
Salon	ja
Klima Anlage	Klima mit Ruckzyklus Webasto or equivalent (50.000 BTU) - each cabin and main salon
Schiebetür zum Cockpit	ja
Kombüse	ja
Arbeitsfläche	Corian
Spülbecken	Edelstahl double
Herd	Induktion SMEG - 4 burners
Ofen	SMEG
Mikrowelle	SMEG
Kuhlschrank	SMEG
Warmwasser System	220V
Wasserdruck System	ja
Geschirrspulmaschine	SMEG
Eignerkabine	Master



Kleiderschrank	Wandschrank
Badezimmer	en suite
Toilet	en suite
Toilette System	elektrisch
Handwaschbecken	im Badezimmer Double
Dusche	ja
Gästekabine 1	Vip
Kleiderschrank	Wandschrank
Toilette	en suite
Toilette System	elektrisch
Gästekabine 2	Zwei Einzelbetten
Toilette	en suite
Toilette System	elektrisch
Handwaschbecken	ja
Dusche	ja
Mannschaftskabine(n)	ja
Toilette (Mannschaft)	ja
Waschmaschine	ja
Trockner	ja
Weitere Info	ja

MASCHINEN

Motoranzahl	2
Marke	Torqueedo motors
PS	135
kW	99.36
Kraftstoffart	elektrisch
Kühlungssystem Motor	direkt Aussenwasser
Antrieb	Schraubenwelle
Bugschraube	elektrisch MAX POWER CT 125 (installed on starboard hull as an option)



WHISPER 50

Propeller Typ	ja
Propellerblätter	ja
Material Propellerwelle	Edelstahl
Hand Bilgenpumpe	ja
Elektrische Bilgenpumpe	ja
Elektrische Anlage	230/ AC 50Hz, and a 24V DC
Generator	2 x 35 kW – HVO - KOHLER 35kW at 50Hz
Batterien	3 x 80 kWh (Solar Electric version), plus service batteries
Generatorbatterie	1 x AGM 12v/115Ah
Batterie Monitor	Battery management system
Batterie Ladegerät	4 HV AC Battery Charger 3,3 kW/220V, 1.5 kW/110V
Umwandler	High Voltage DC-AC Inverter 6 kW
Solar panele	ja
Landstrom	mit Kabel 32amp 15 m. cable
Wasserbereiter	ja
Weitere Info	Cam 300 IP CCTV in engine room
Weitere Info	ja

NAVIGATION

Multi Control Display	Raymarine I70s
Tiefenanziege	CP 100
UKW	Raymarine 63 VHF with Raymic control station and antenna
Portabel UKW	1 ICOM 602 radio with HM136W
Autopilot	Raymarine Evolution with P70 Rotary display
Radar	Raymarine, Quantum Q24 D
Plotter	Raymarine 12" Axiom Pro S with CPT-S Transducer
Kamera	Raymarine CAM220

AUSRÜSTUNG

Badeplattform	ja
Gangway	ja



WHISPER 50

Anker	25 kg
Ankerkette	60 m. (Ø12 mm)
Ketten Zähler	ja
Ankerwinde	elektrisch 1200W with remote
Deckwasche	ja
See Reling	Edelstahl
Rettungsinsel	Container 2 x Vinking
Rettungsinsel (Pers)	6
Fenderkissen	8 inflatable (300 x 1250m.)
TV-Empfänger	Satellite TV Tracvision (Option)
Satellit	Starlink
Surround Sound System	Sonos
Weitere Info	ja
Weitere Info	ja



WHISPER 50



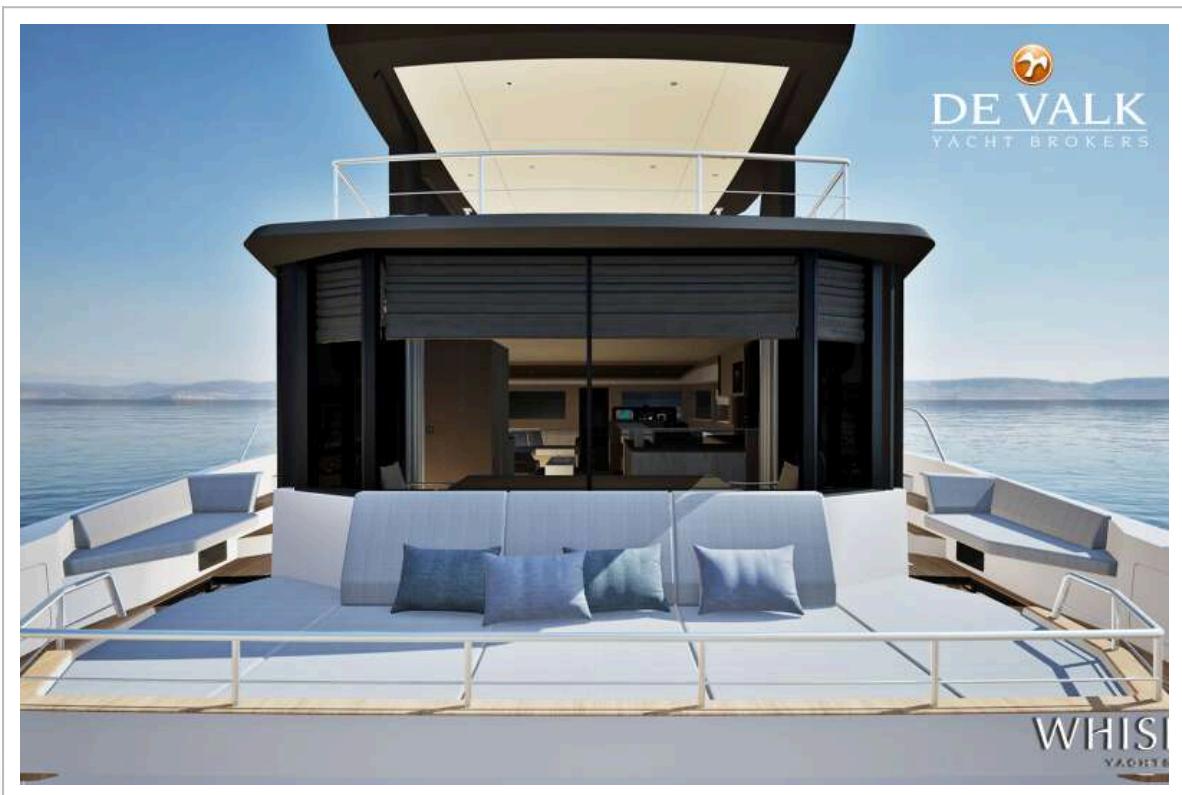
WHISPER 50



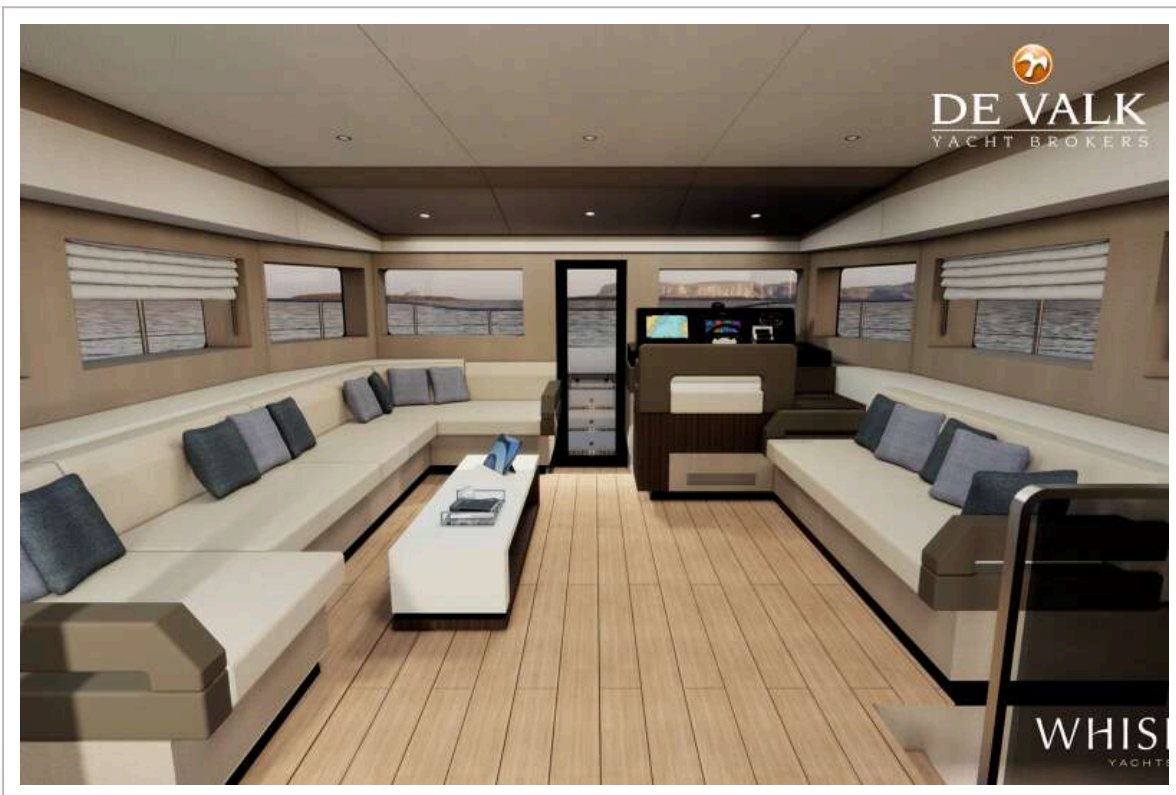
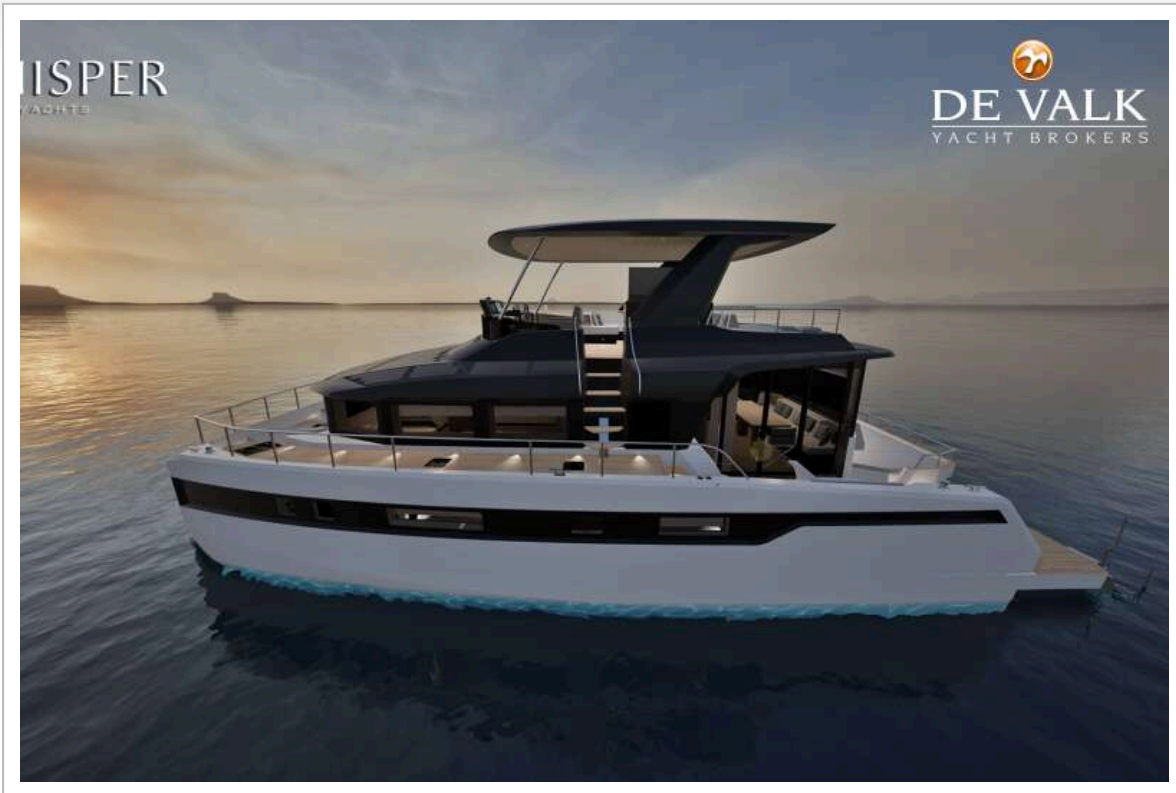
WHISPER 50



WHISPER 50



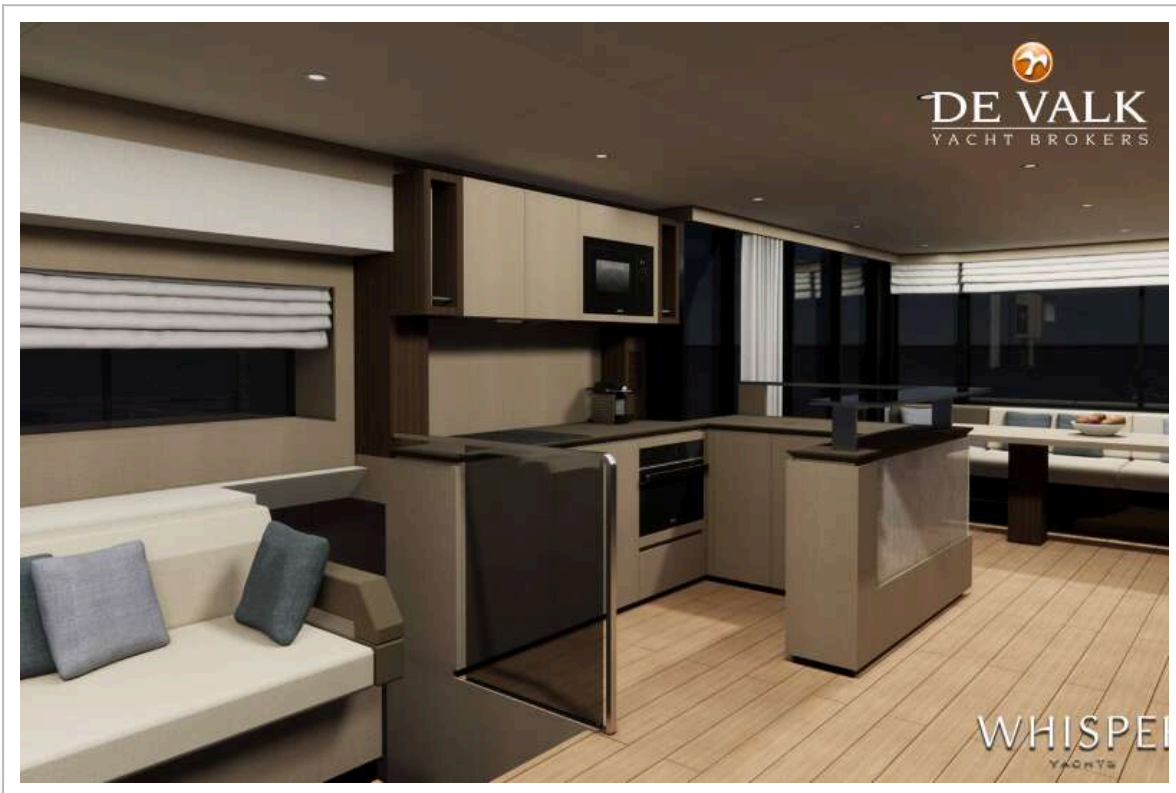
WHISPER 50



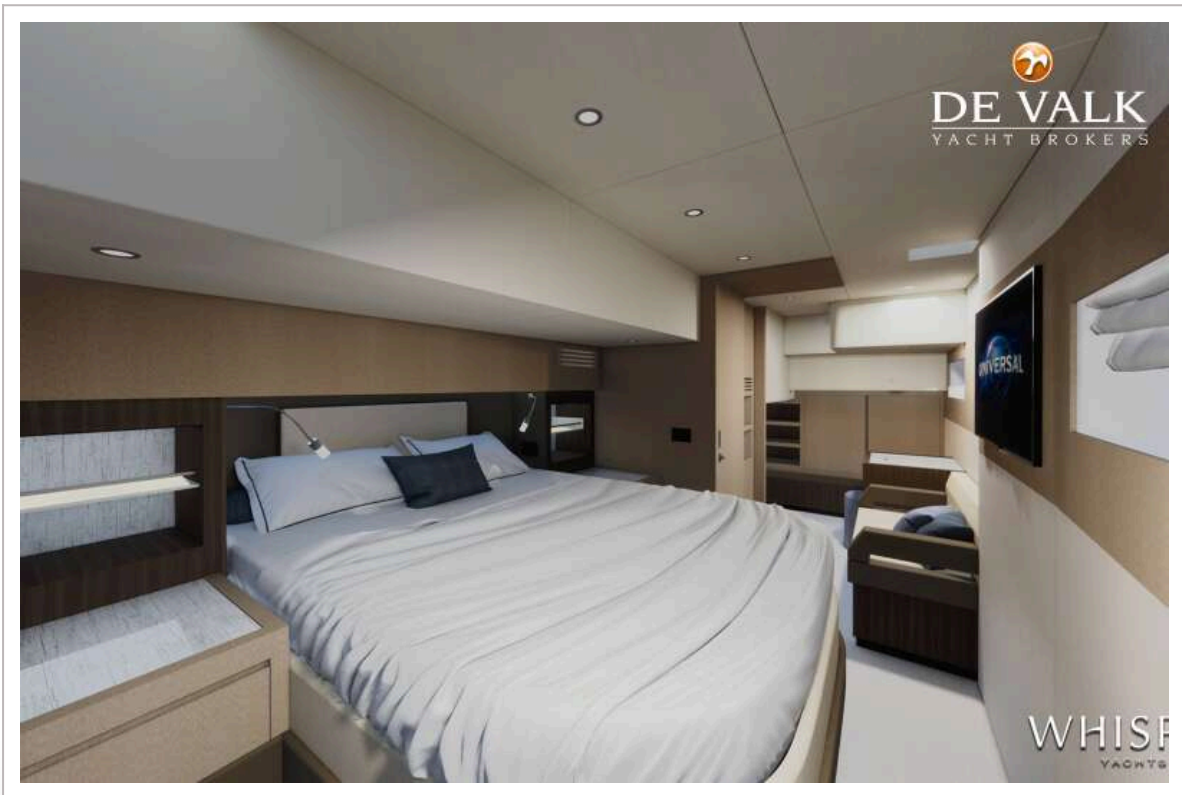
WHISPER 50



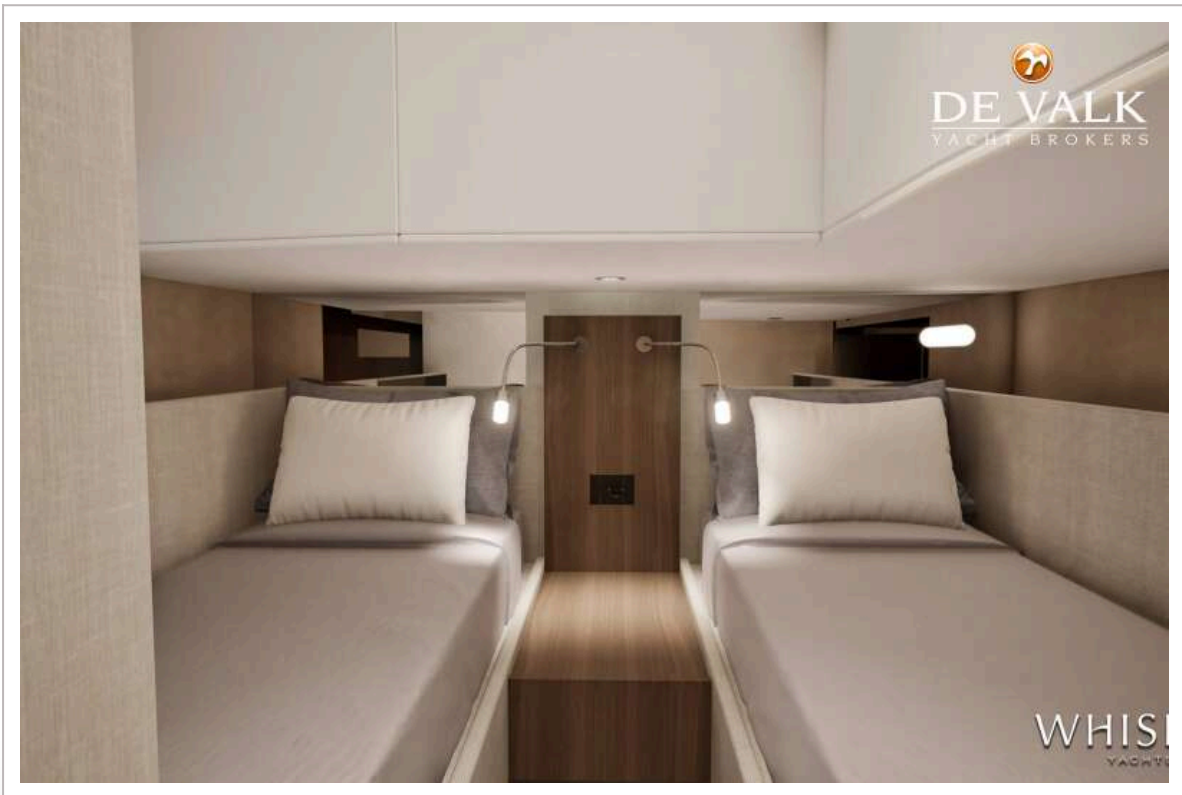
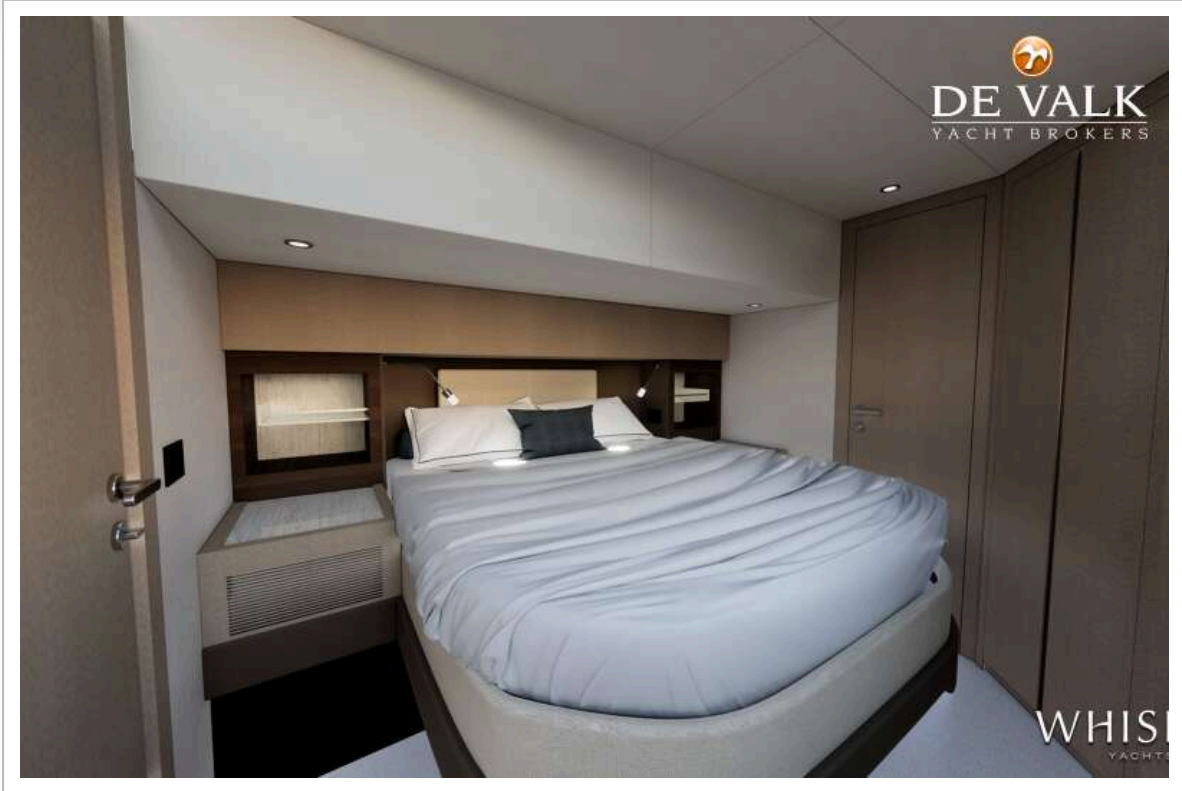
WHISPER 50



WHISPER 50



WHISPER 50



WHISPER 50

ULTRALEATHER Desert Dune 601-3386 [LE1]
RUBELLI Fabohirty Avorio 30319-02 [FA1]
RUBELLI Fabohirty Teal Blu 30319-23 [FA3]
RUBELLI Fabohirty Tiffany 30319-21 [FA4]
SPRADLING Linetex Bamboo LNT-3460 [FA2]
Carpet Supertuft Moon 173 Ivory [CA1]



3 CABINS VERSION



WHISPER 50



WHISPER 50

