



DE VALK  
YACHT BROKERS



JETTEN BULLY 960 OK



DE VALK  
YACHT BROKERS

## KOMMENTARE DES MAKLERS

The Jetten Bully 960 OK is a solidly built and practical motor yacht with comfortable handling characteristics. Thanks to its compact dimensions and smart layout, the vessel is ideal for day trips and longer stays, and easy to handle. The interior is warm and efficiently designed, offering a comfortable living space and sleeping accommodation for 4 people. The heating also makes the yacht suitable for use in the early and late season. The reliable Yanmar diesel engine, combined with a bow thruster, ensures easy manoeuvring. A comfortable and user-friendly yacht with solid performance.

*Hielke Peters*

## TECHNISCHE DATEN

<b>Maße</b>	10.10 x 3.45 x 0.90 (m)	<b>Werft</b>	Jetten Jachtbouw b.v.
<b>Baujahr</b>	2005	<b>Kabinen</b>	1
<b>Material</b>	Stahl	<b>Kojen</b>	4
<b>Motor(en)</b>	1 x Yanmar 4JH4E diesel	<b>PS/kW</b>	55.00 (PS), 40.48 (kW)
<b>Angebotspreis</b>	€ 129.500 (MwSt. Bezahlt)	<b>Liegeplatz</b>	Niederlande

## KONTAKT

<b>Verkaufsbüro</b>	De Valk Loosdrecht B.V.	<b>Telefon</b>	+31 (0)35 582 90 30
<b>Adresse</b>	't Breukeleveense Meentje 6 1231LM Loosdrecht / Wijdmeren NL	<b>E-Mail</b>	loosdrecht@devalk.nl

## HAFTUNGSAUSSCHLUSS

Diese Angaben erfolgen nach bestem Wissen, können jedoch nicht garantiert werden.



## ALLGEMEIN

<b>Modell</b>	JETTEN BULLY 960 OK
<b>Typ</b>	Motoryacht
<b>Rumpflänge (m)</b>	10,10
<b>Wasserlinienlänge (m)</b>	9,00
<b>Breite (m)</b>	3,45
<b>Tiefgang (m)</b>	0,90
<b>Durchfahrtshöhe (m)</b>	2,40
<b>Stehhöhe (m)</b>	1,95
<b>Baujahr</b>	2005
<b>Werft</b>	Jetten Jachtbouw b.v.
<b>Land</b>	Niederlande
<b>Entwerfer</b>	Martin Bekebrede
<b>Gewicht (t)</b>	7
<b>CE Norm</b>	C
<b>Rumpfmateriäl</b>	Stahl
<b>Rumpffarbe</b>	Blau
<b>Haut-dicke Rumpf (mm)</b>	5
<b>Rumpfform</b>	Knikspant
<b>Art Kiel</b>	Langkieler
<b>Material Aufbauten</b>	Stahl
<b>Haut-dicke Aufbauten (mm)</b>	4
<b>Haut-dicke Deck (mm)</b>	4
<b>Stossliste</b>	Kabelaring
<b>Deckmaterial</b>	Stahl
<b>Deck Finish</b>	Antirutsch Farbe
<b>Deck Finish Aufbauten</b>	gemalt
<b>Pflicht Bedeckung</b>	Antirutsch Farbe
<b>Antifouling (Jahr)</b>	ja
<b>Dorado Belufter</b>	Edelstahl
<b>Fenster Einfassung</b>	Aluminium



<b>Fenster Material</b>	Sicherheitsglas
<b>Decks Luke</b>	ja
<b>Bullauge</b>	Aluminium 2x each side
<b>Isolation</b>	Steinwolle
<b>Mast legbar</b>	handbetrieb
<b>Treibstofftank (Liter)</b>	300
<b>Füllstandsanzeige (Treibstofftank)</b>	Wema
<b>Trinkwassertank (Liter)</b>	300
<b>Füllstandsanzeige (Trinkwasser)</b>	Wema
<b>Fäkaelien Tank (Liter)</b>	150
<b>Füllstandsanzeige (Fakaelientank)</b>	VDO
<b>Radsteuerung</b>	hydraulik
<b>Innerhalb Steuerung</b>	ja
<b>Aussen Steuerung</b>	hydraulik

## UNTERKUNFT

<b>Kabinen</b>	1
<b>Kojen</b>	4
<b>Offenen Cockpit</b>	ja
<b>Standhöhe Salon (m)</b>	1,95
<b>Heizung</b>	Diesel Heißluft Eberspacher
<b>Dinette zum umbauen</b>	ja
<b>Tür zum Cockpit</b>	ja
<b>Kombüse</b>	ja
<b>Arbeitsfläche</b>	Kunststoff
<b>Spülbecken</b>	Edelstahl
<b>Herd</b>	Gas 3 Pits
<b>Kuhlschrank</b>	Isotherm with freezer compartment
<b>Warmwasser System</b>	220V + Motor Exalto 40L boiler
<b>Wasserdruck System</b>	elektrisch
<b>Eignerkabine</b>	V-Bett



Länge Bett (m)	2,00
Kleiderschrank	Regale und hängend
Badezimmer	gemeinsam
Toilet	gemeinsam
Toilette System	handbetrieb
Handwaschbecken	im Badezimmer
Dusche	gemeinsam

## MASCHINEN

Motoranzahl	1
Marke	Yanmar
Typ	4JH4E
PS	55
kW	40.48
Kraftstoffart	Diesel
Installiert im Jahr	2005
Verbrauch (l/h)	5
Motorstunden	780
Kühlungssystem Motor	indirekte Wärmetauscher
Antrieb	Schraubenwelle
Welle Dichtung	ja
Motor bedienung	Seilzug Kabel
Gewende getriebe	hydraulic Yanmar
Bugschraube	elektrisch
Exhaust	wassergekühlt
Propeller Typ	fest
Material Propellerwelle	Edelstahl
Propellerwelle schmierung	Wasser
Elektrische Bilgenpumpe	ja
Elektrische Anlage	12V / 230V
Starterbatterie	1x Sportline RV 12V 120Ah (2026)



<b>Versorgungsbatterie</b>	2x Correct Marine 12V 120Ah (2026)
<b>Batterie Monitor</b>	Victron
<b>Batterie Ladegerat</b>	ja
<b>Umwandler</b>	Skytronic 300W
<b>Landstrom</b>	mit Kabel

## NAVIGATION

<b>Elektrisches Kompass</b>	Raymarine ST40
<b>Tiefenanziege/Logge</b>	Raymarine ST40
<b>UKW</b>	Shipmate RS8300
<b>Ruderwinkel Anzeige</b>	VDO
<b>Navigation Beleuchtung</b>	ja

## AUSRÜSTUNG

<b>Feste Haube</b>	ja
<b>Kuchenbude</b>	ja
<b>Cockpit Polster</b>	ja
<b>Badeplattform</b>	ja
<b>Badeleiter</b>	Edelstahl
<b>Heck-Tur</b>	ja
<b>Ankerwinde</b>	handbetrieben
<b>See Reling</b>	Edelstahl
<b>Zupackenschiene (aufbauen)</b>	Edelstahl
<b>Scheibenwischer</b>	ja
<b>Horn</b>	elektrisch
<b>Radio</b>	VDO
<b>Lautsprecher im Pflicht</b>	ja



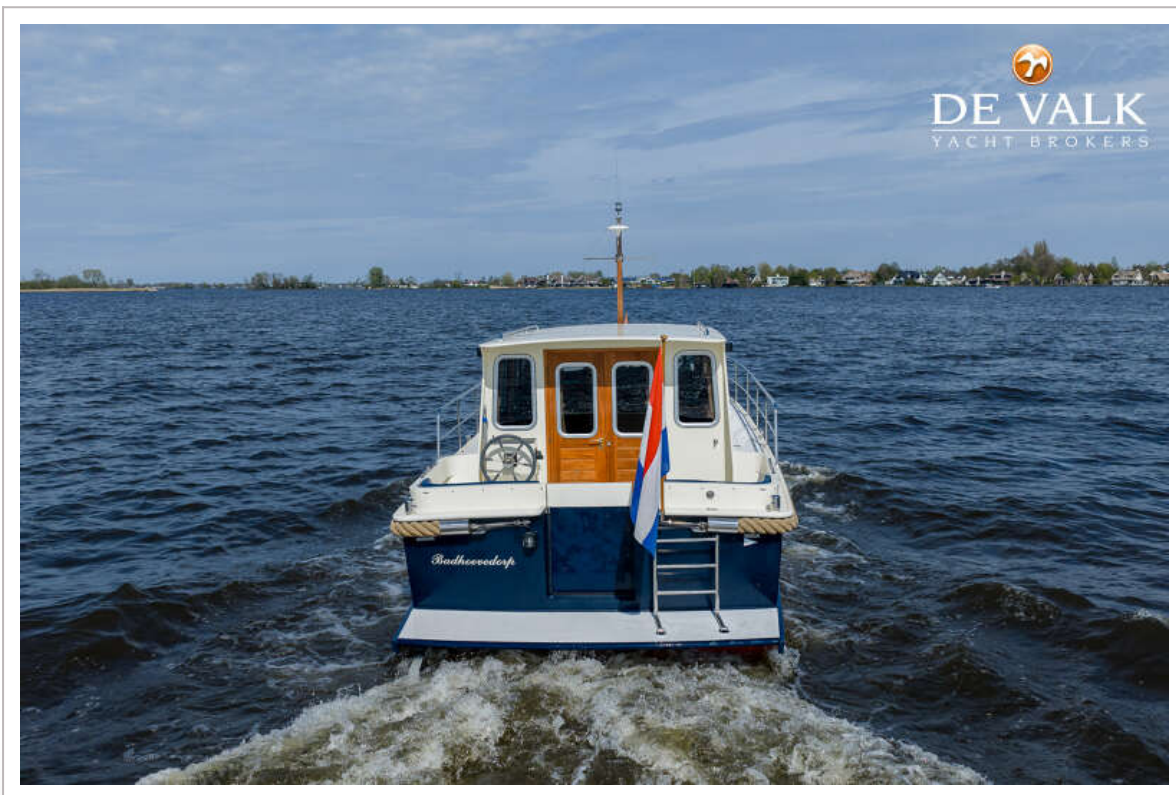
# JETTEN BULLY 960 OK



# JETTEN BULLY 960 OK



# JETTEN BULLY 960 OK



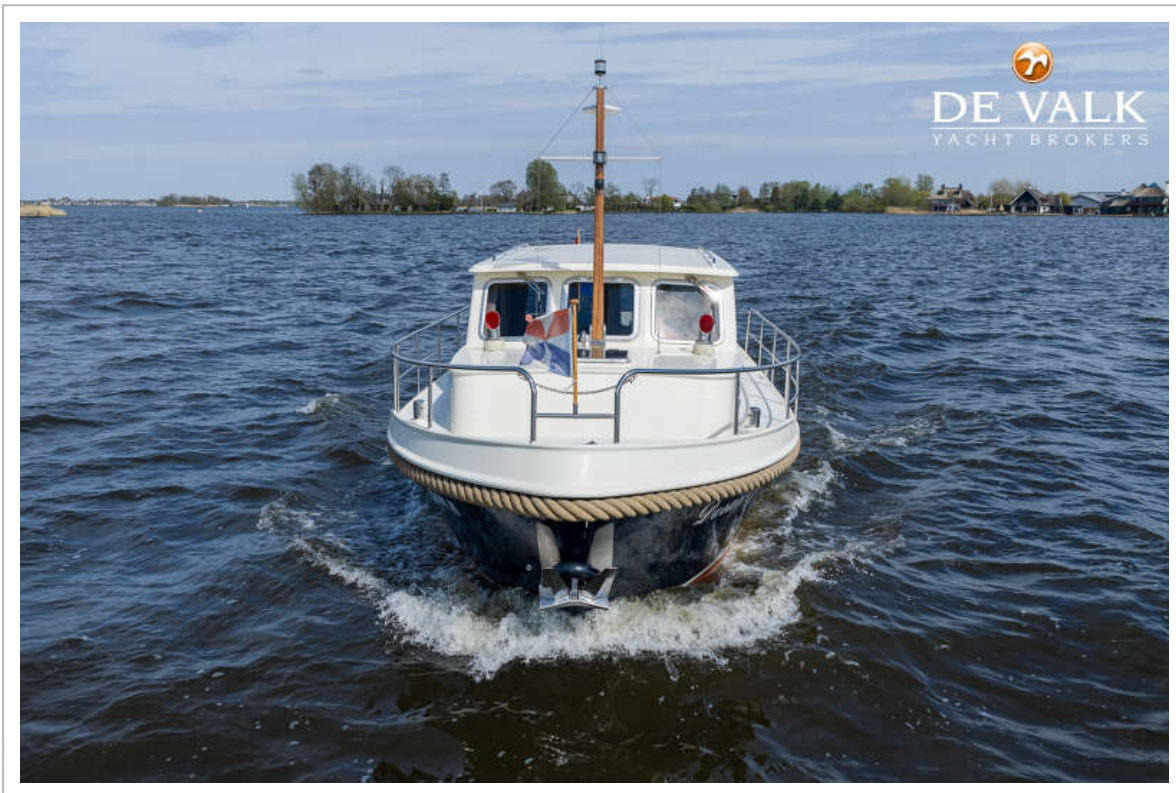
# JETTEN BULLY 960 OK



# JETTEN BULLY 960 OK



# JETTEN BULLY 960 OK



# JETTEN BULLY 960 OK



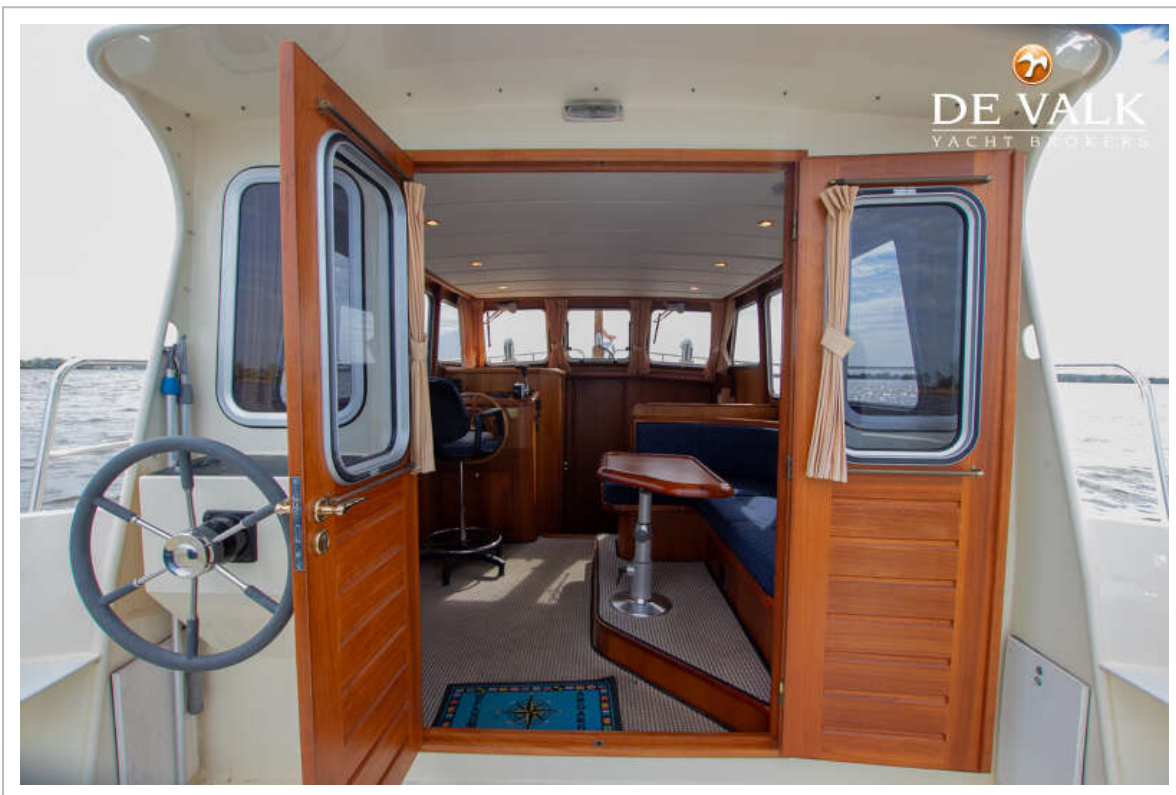
# JETTEN BULLY 960 OK



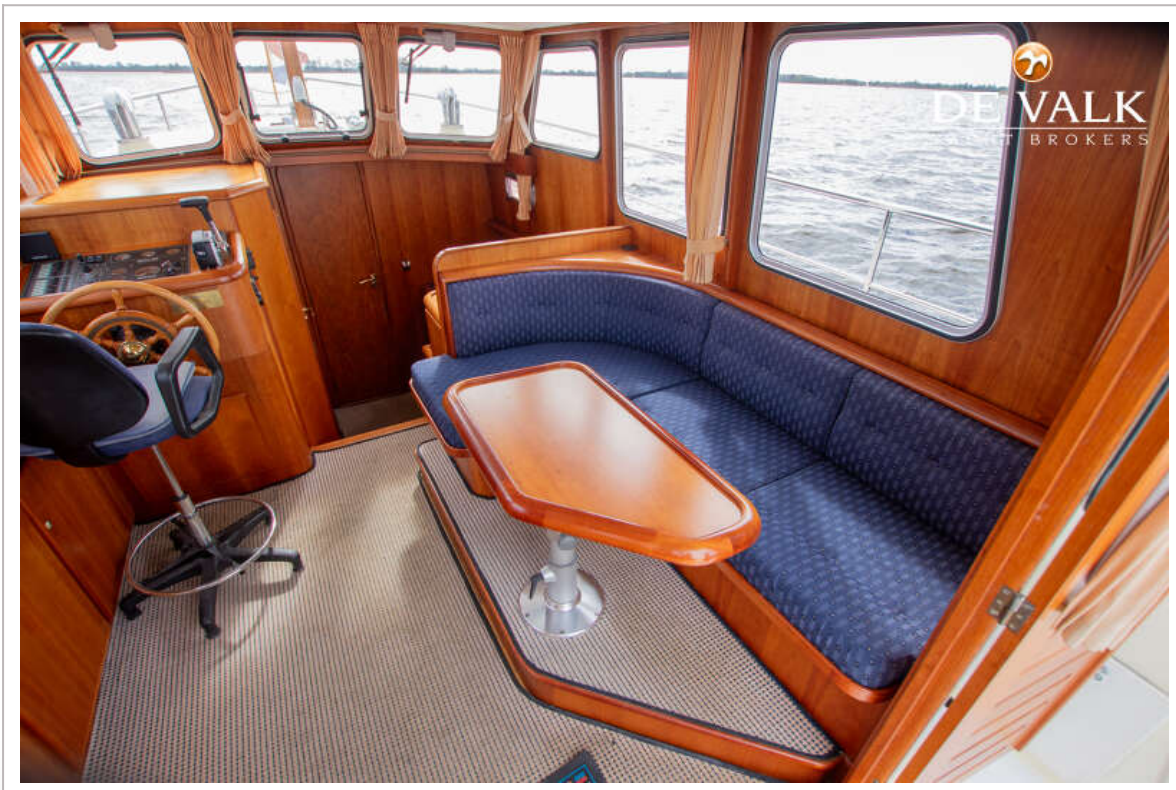
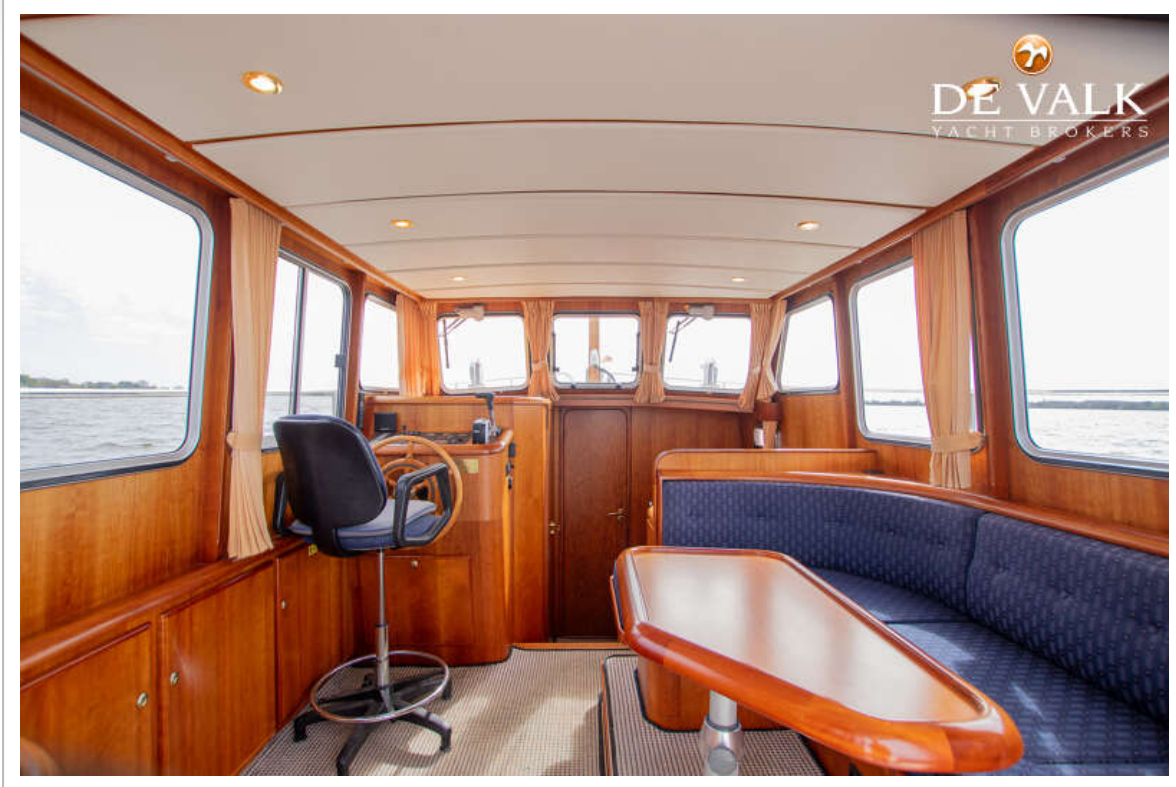
# JETTEN BULLY 960 OK



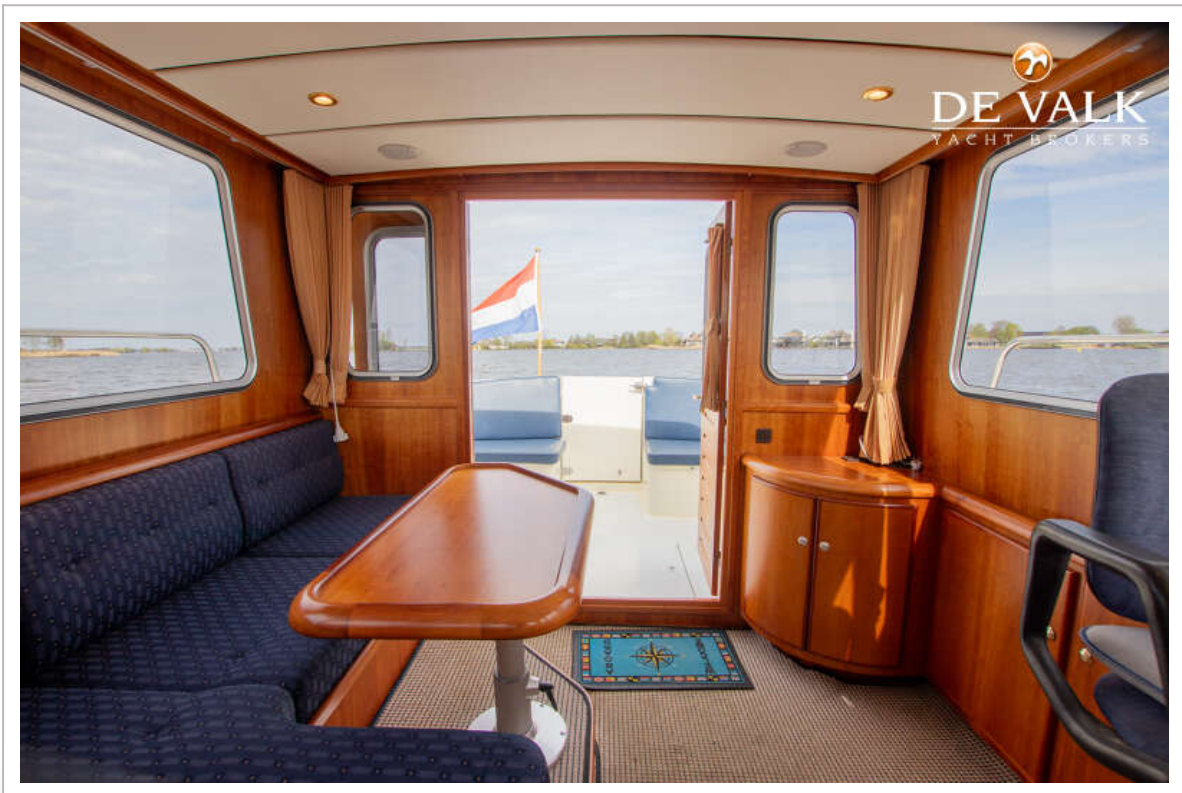
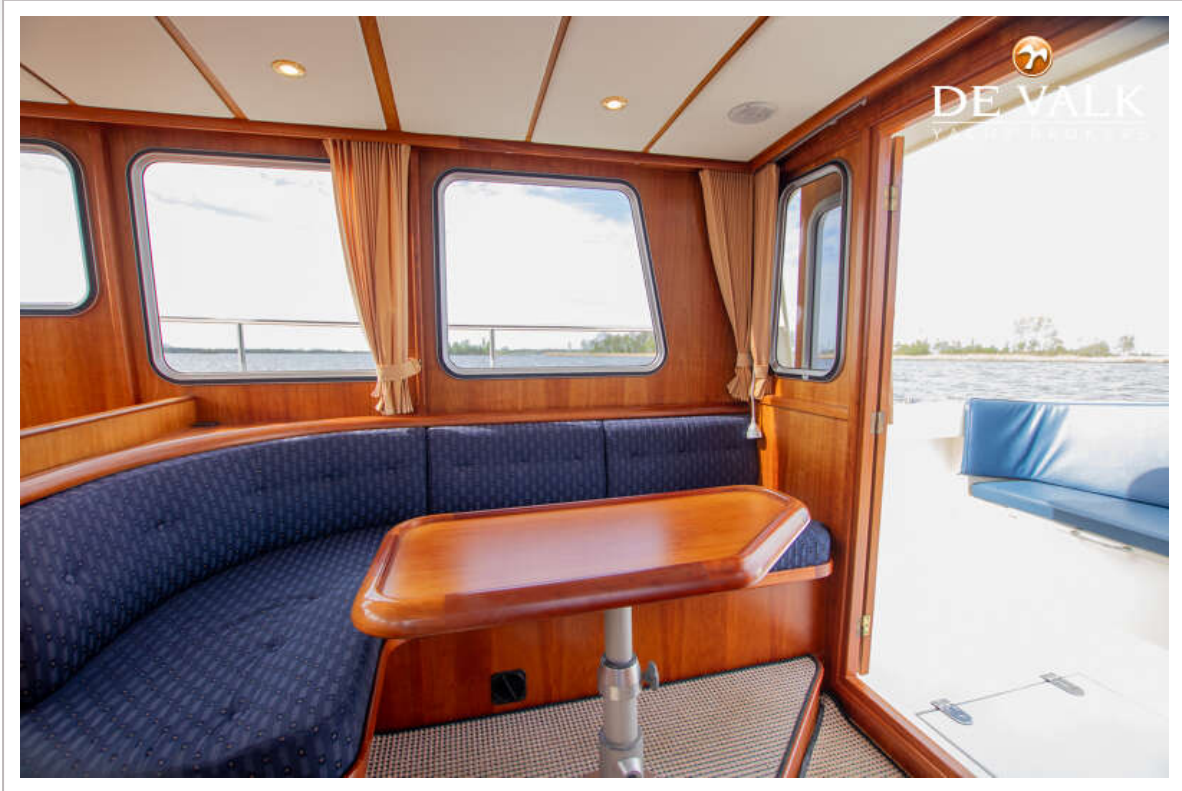
# JETTEN BULLY 960 OK



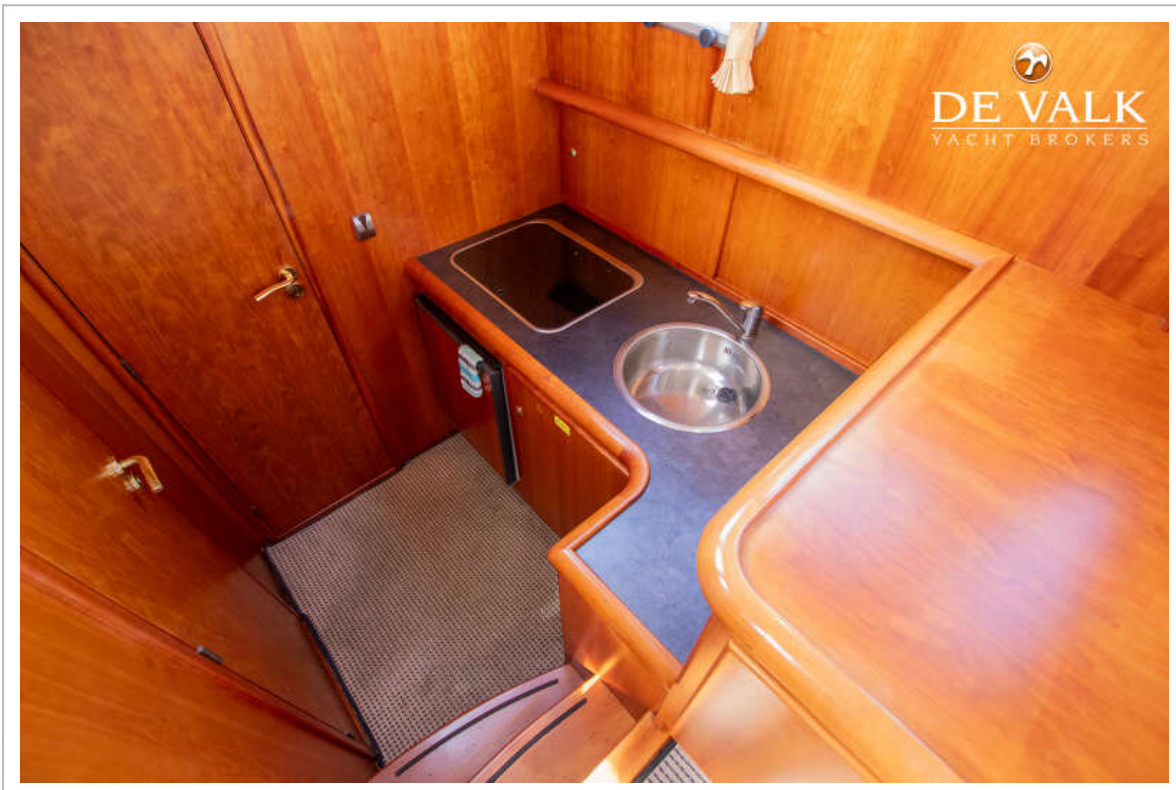
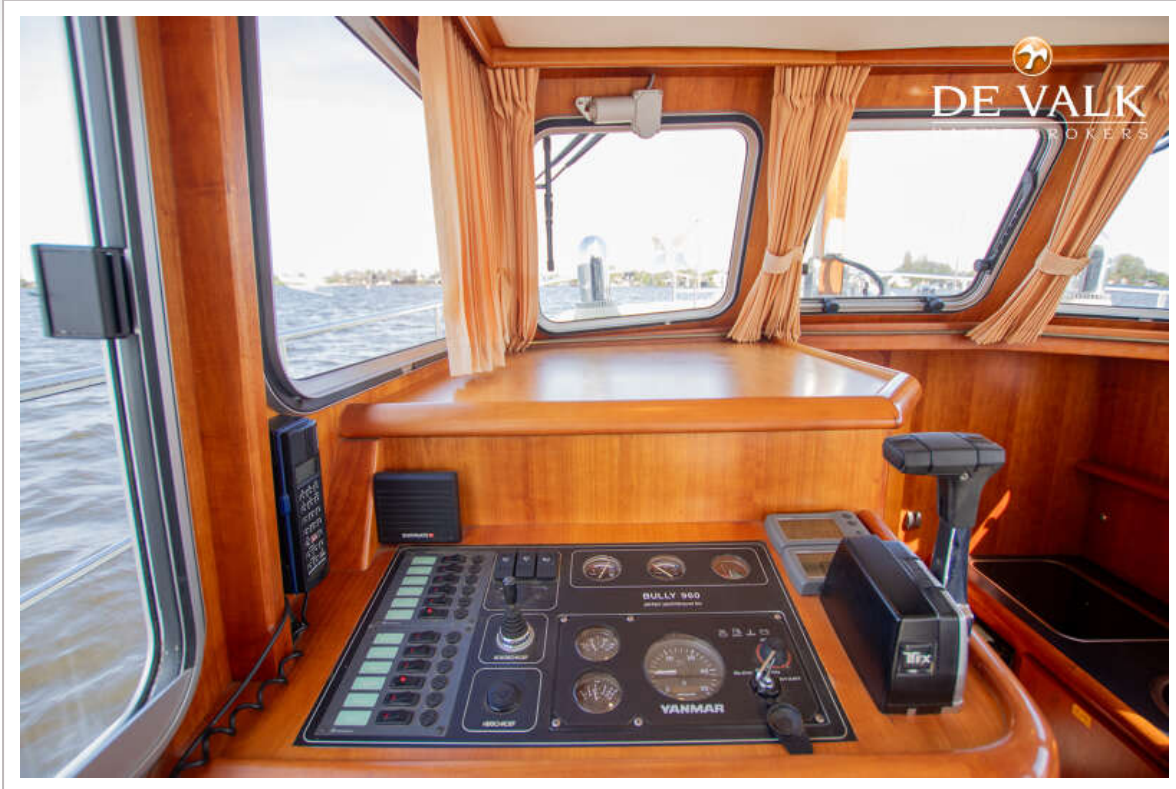
# JETTEN BULLY 960 OK



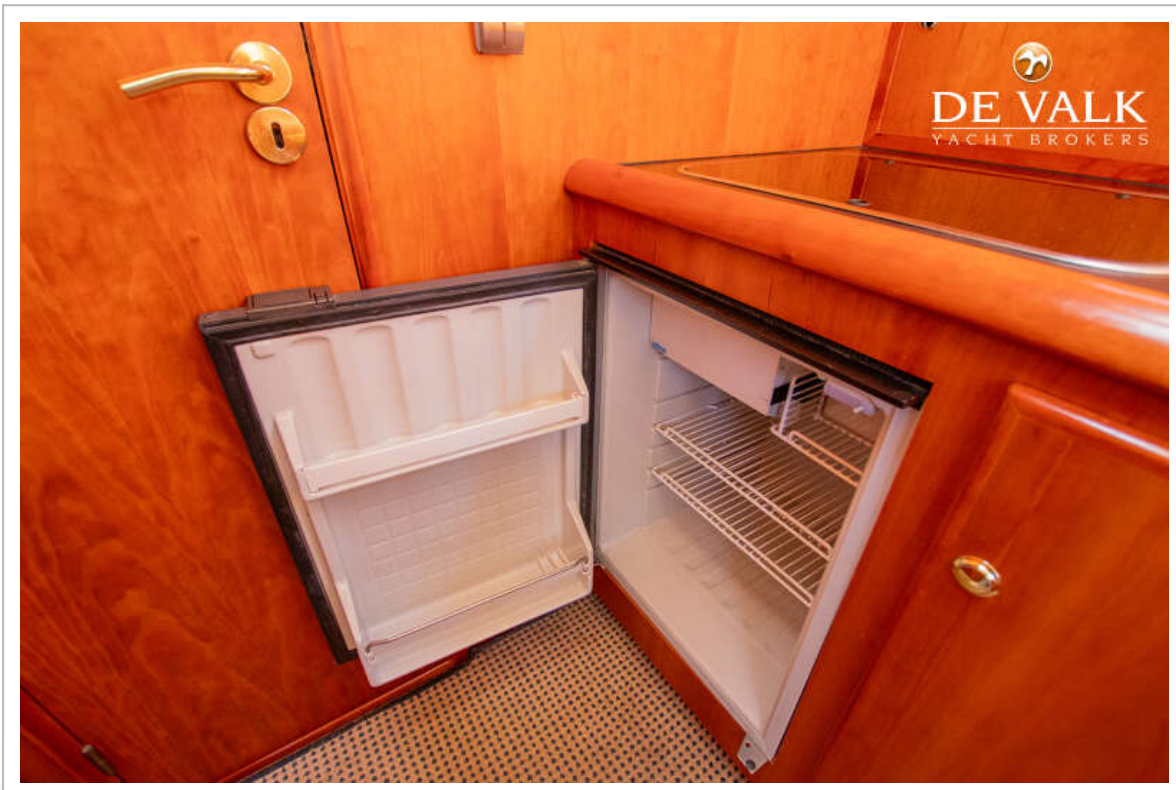
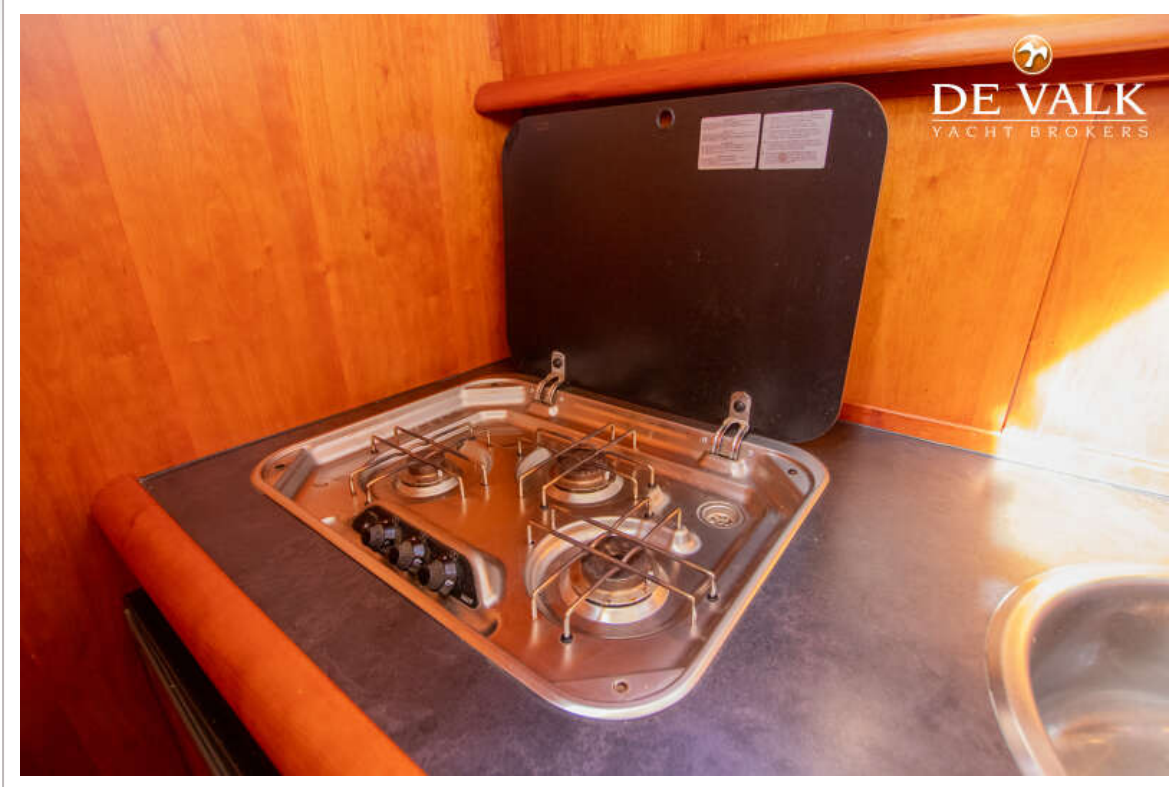
# JETTEN BULLY 960 OK



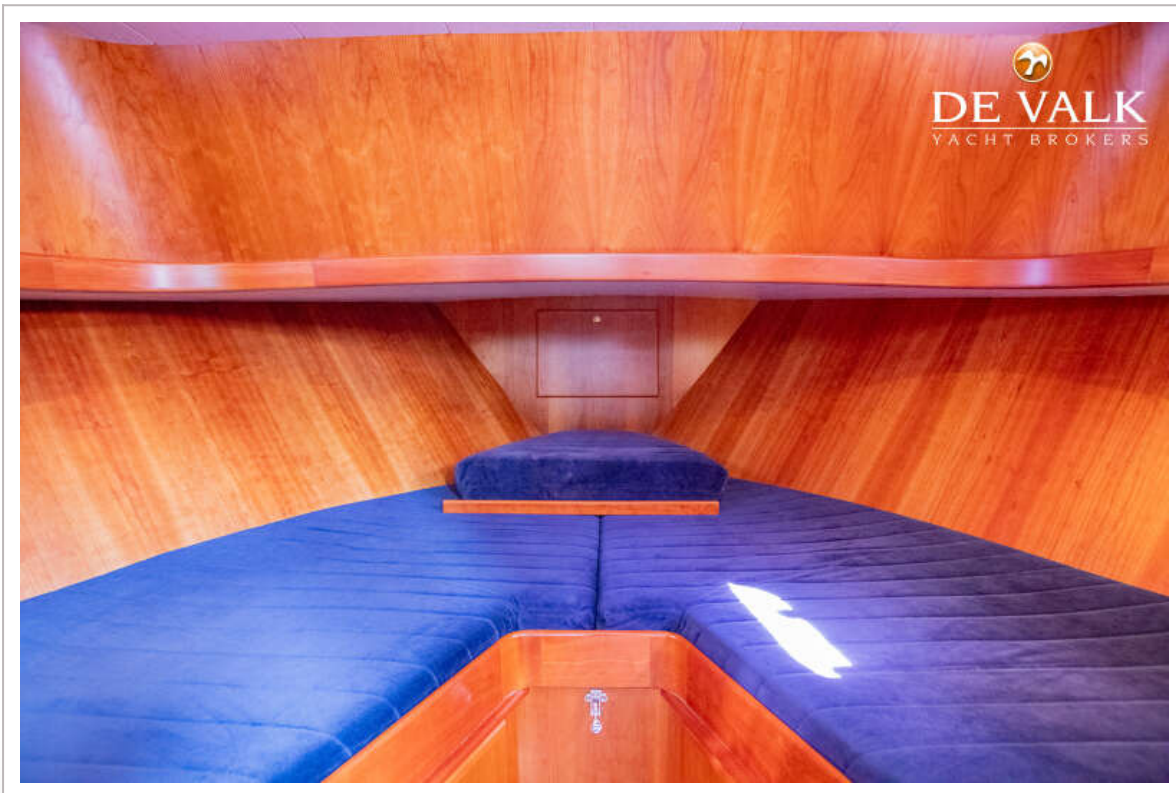
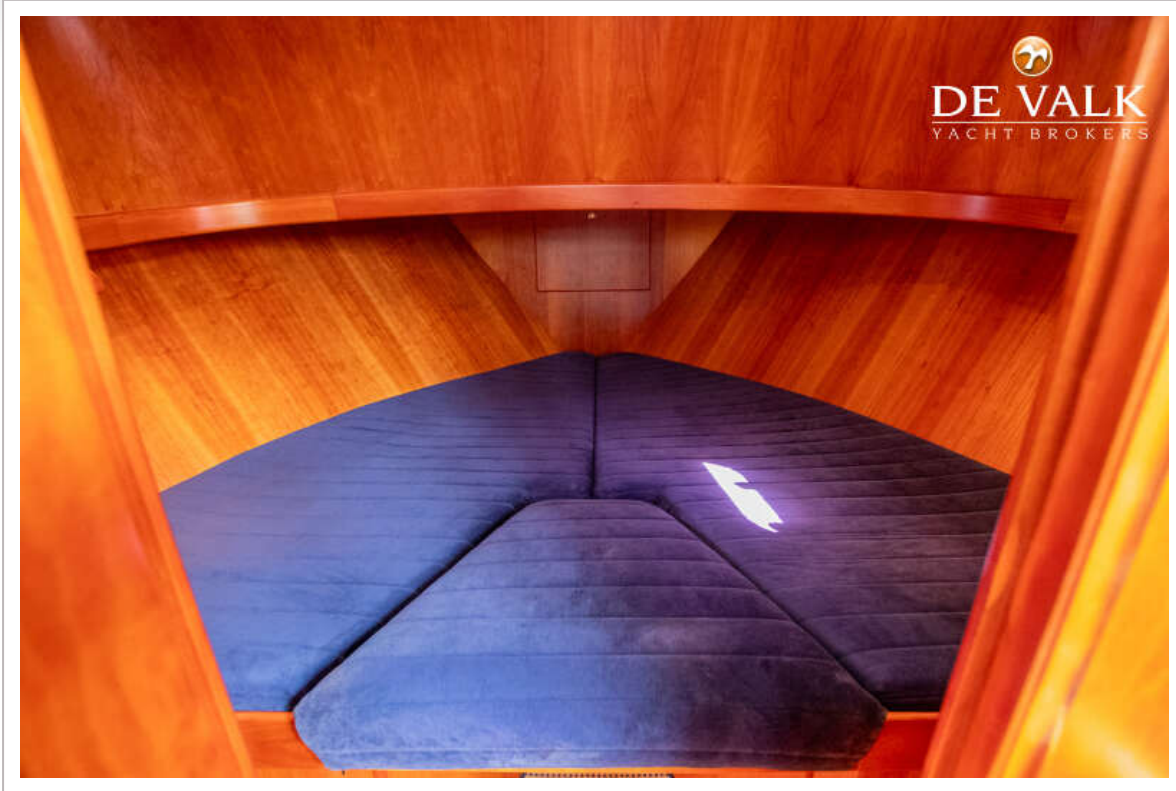
# JETTEN BULLY 960 OK



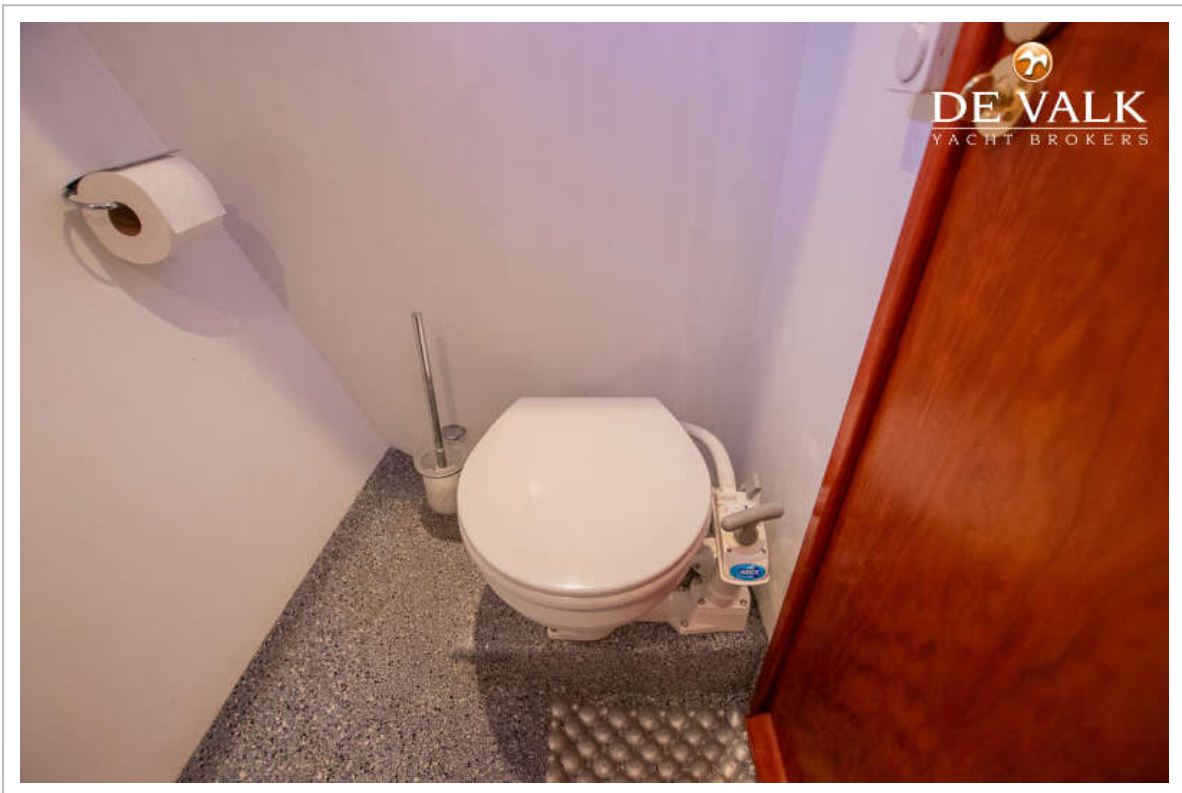
# JETTEN BULLY 960 OK



# JETTEN BULLY 960 OK



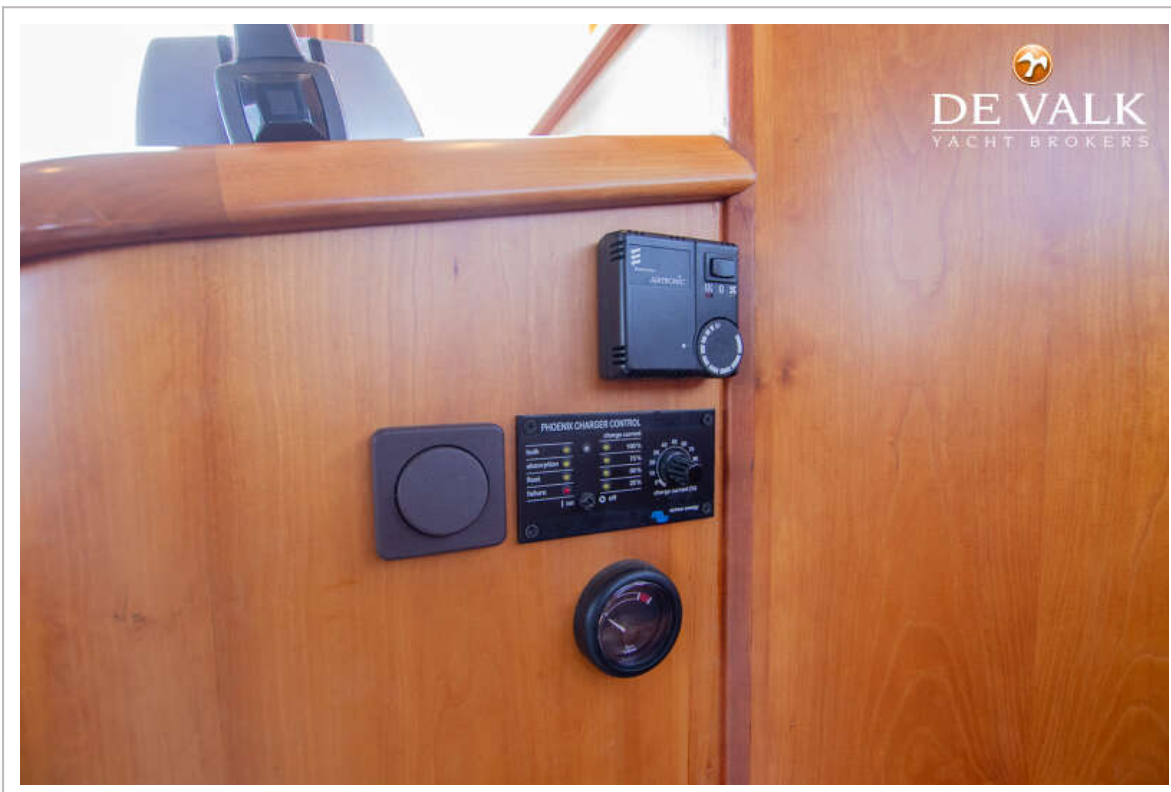
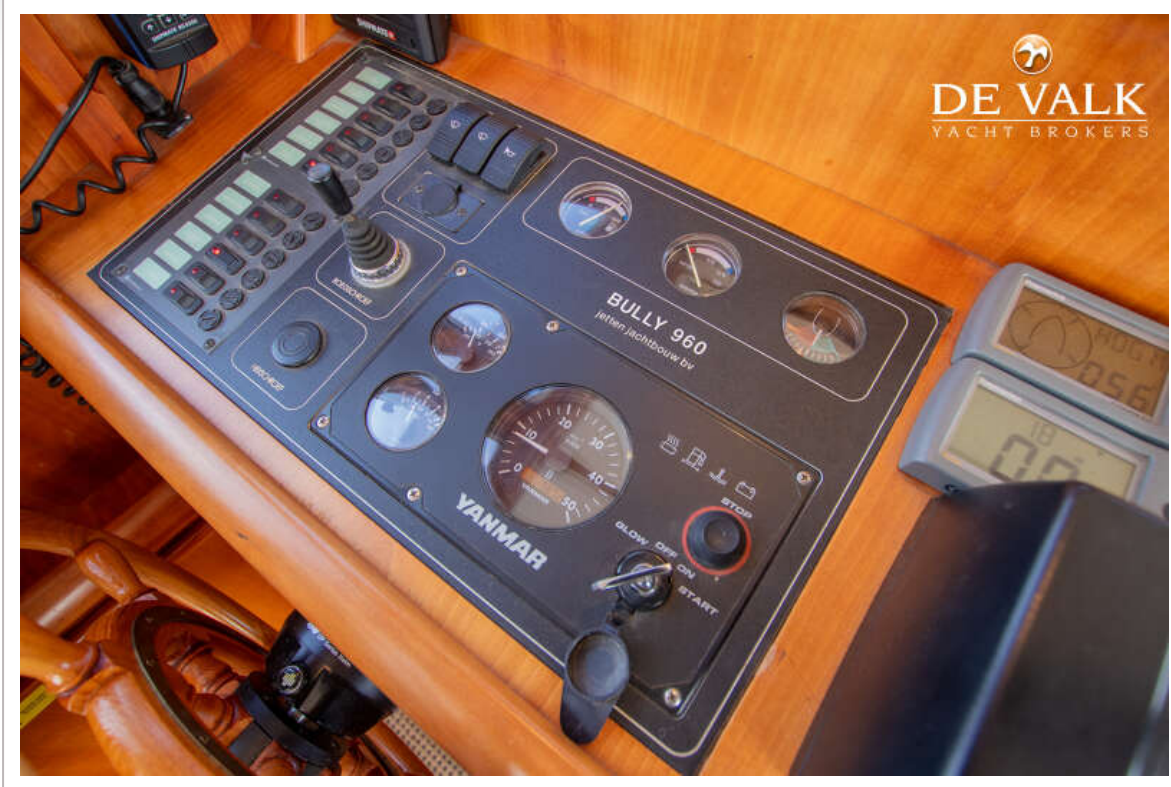
# JETTEN BULLY 960 OK



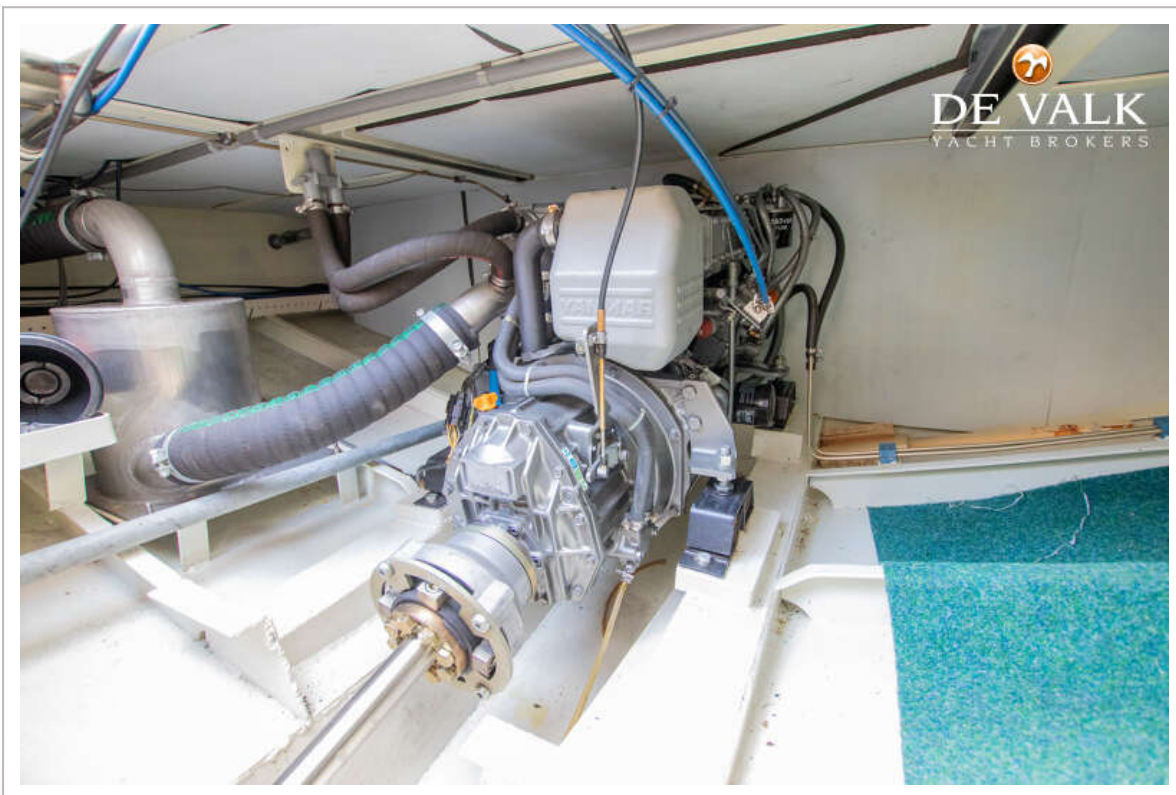
# JETTEN BULLY 960 OK



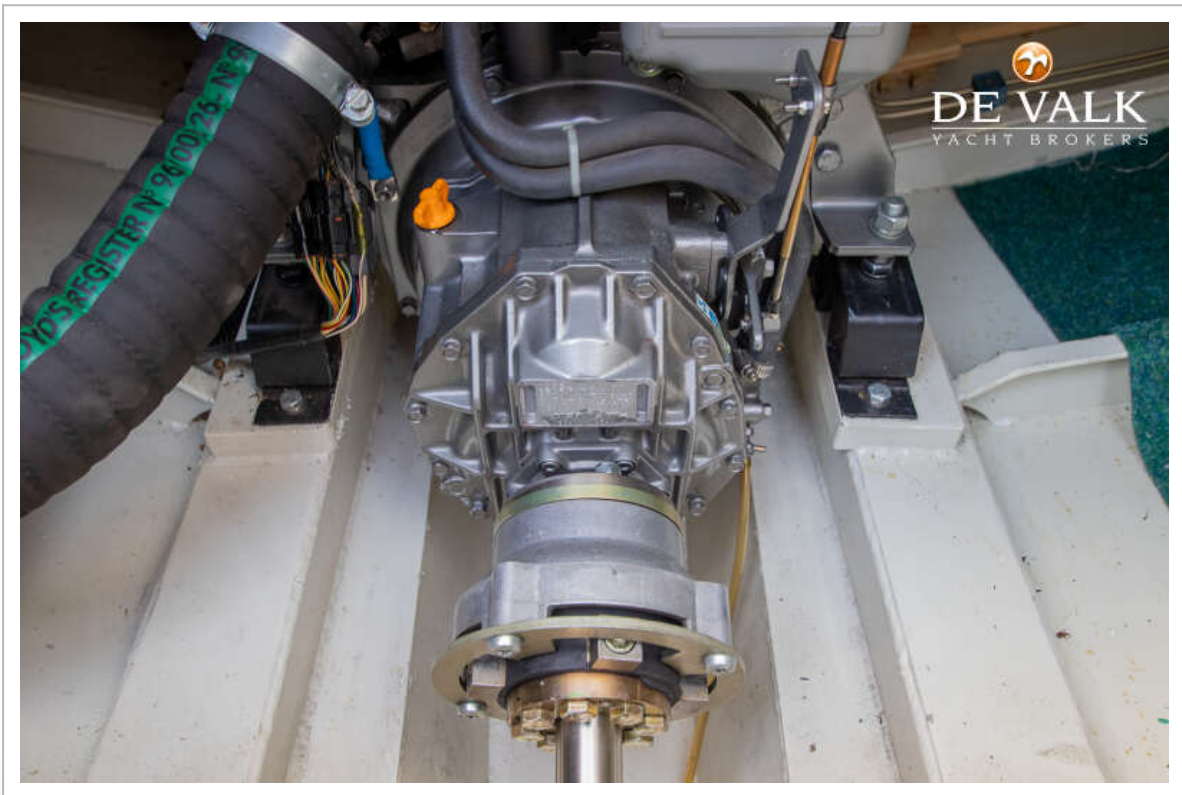
# JETTEN BULLY 960 OK



# JETTEN BULLY 960 OK



# JETTEN BULLY 960 OK



# JETTEN BULLY 960 OK

