



DE VALK
YACHT BROKERS



BREEDENDAM MTB 31



DE VALK
YACHT BROKERS

KOMMENTARE DES MAKLERS

The Breedendam MTB 31 reflects the classic elegance for which Breedendam is renowned. With her beautiful lines, high-quality finish, and rich teak details, this is a stylish Dutch motor yacht with an exclusive appearance. The deep-V hull ensures comfortable and stable cruising characteristics, while the spacious open cockpit is ideal for relaxing days on the water. The warm and inviting interior offers plenty of comfort on board. A characterful and luxurious tender that effortlessly combines classic charm with modern cruising comfort.

Hielke Peters

TECHNISCHE DATEN

Maße	9.40 x 2.80 x 0.90 (m)	Werft	Breedendam Yachts
Baujahr	2003	Kabinen	1
Material	Holz-epoxy	Kojen	4
Motor(en)	1 x Volvo Penta diesel	PS/kW	190.00 (PS), 139.84 (kW)
Angebotspreis	€ 139.500 (MwSt. Bezahlt)	Liegeplatz	beim Verkaufsbüro

KONTAKT

Verkaufsbüro	De Valk Loosdrecht B.V.	Telefon	+31 (0)35 582 90 30
Adresse	't Breukeleveense Meentje 6 1231LM Loosdrecht / Wijdmeren NL	E-Mail	loosdrecht@devalk.nl

HAFTUNGSAUSSCHLUSS

Diese Angaben erfolgen nach bestem Wissen, können jedoch nicht garantiert werden.



ALLGEMEIN

Modell	BREEDENDAM MTB 31
Typ	Motoryacht
Rumpflänge (m)	9,40
Breite (m)	2,80
Tiefgang (m)	0,90
Baujahr	2003
Werft	Breedendam Yachts
Land	Niederlande
CE Norm	C
Rumpfmateriale	Holz-epoxy
Rumpfform	Deep-V
Material Aufbauten	Holz-epoxy
Deckmaterial	Holz
Deck Finish	Teak
Pflicht Bedeckung	Teak
Fenster Einfassung	Messing
Fenster Material	Standard Glas
Decks Luke	ja
Bullauge	Messing 6
Treibstofftank (Liter)	Edelstahl 400
Füllstandsanzeige (Treibstofftank)	ja
Trinkwassertank (Liter)	ja
Fäkaelien Tank (Liter)	ja
Radsteuerung	hydraulik
Aussen Steuerung	hydraulik

UNTERKUNFT

Kabinen	1
Kojen	4
Innen	Mahagoni



Einteilung	ja
Fussboden	Teak
Offenen Cockpit	ja
Heizung	Diesel Heißluft Eberspacher
Spülbecken	Edelstahl
Herd	Gas 2
Ofen	Gas
Kuhlschrank	ja
Wasserdruck System	elektrisch
Eignerkabine	Zwei Einzelbetten
Badezimmer	gemeinsam
Toilet	gemeinsam
Toilette System	elektrisch
Handwaschbecken	auf der Toilette
Dusche	getrennt

MASCHINEN

Motoranzahl	1
Marke	Volvo Penta
PS	190
kW	139.84
Kraftstoffart	Diesel
Höchstgeschwindigkeit (Kn)	23
Marschgeschwindigkeit (Kn)	16
Kühlungssystem Motor	indirekte Wärmetauscher
Antrieb	Heckantrieb
Motor bedienung	Seilzug Kabel
Gewende getriebe	mechanisch
Bugschraube	elektrisch Sidepower
Exhaust	wassergekühlt
Propeller Typ	fest Duoprop



Batterien	ja
Batterie Ladegerat	Victron 12/7
Batterie Ladegerat/Umwandler	Victron Multiplus 12/1200/50
Landstrom	mit Kabel

NAVIGATION

UKW	Shipmate RS 8300
Plotter/GPS	Simrad CE33
Navigation Beleuchtung	ja

AUSRÜSTUNG

Feste Fenster	ja
Spritzverdek	ja
Kuchenbude	ja
Cockpit Polster	ja
Cockpit Tisch	ja
Badeplattform	ja
Badeleiter	Edelstahl
Anker	ja
Ankerkette	ja
Horn	ja
Fenderkissen	ja
Festmacher	ja
Radio-CD Spieler	ja



BREEDENDAM MTB 31



BREEDENDAM MTB 31



BREEDENDAM MTB 31



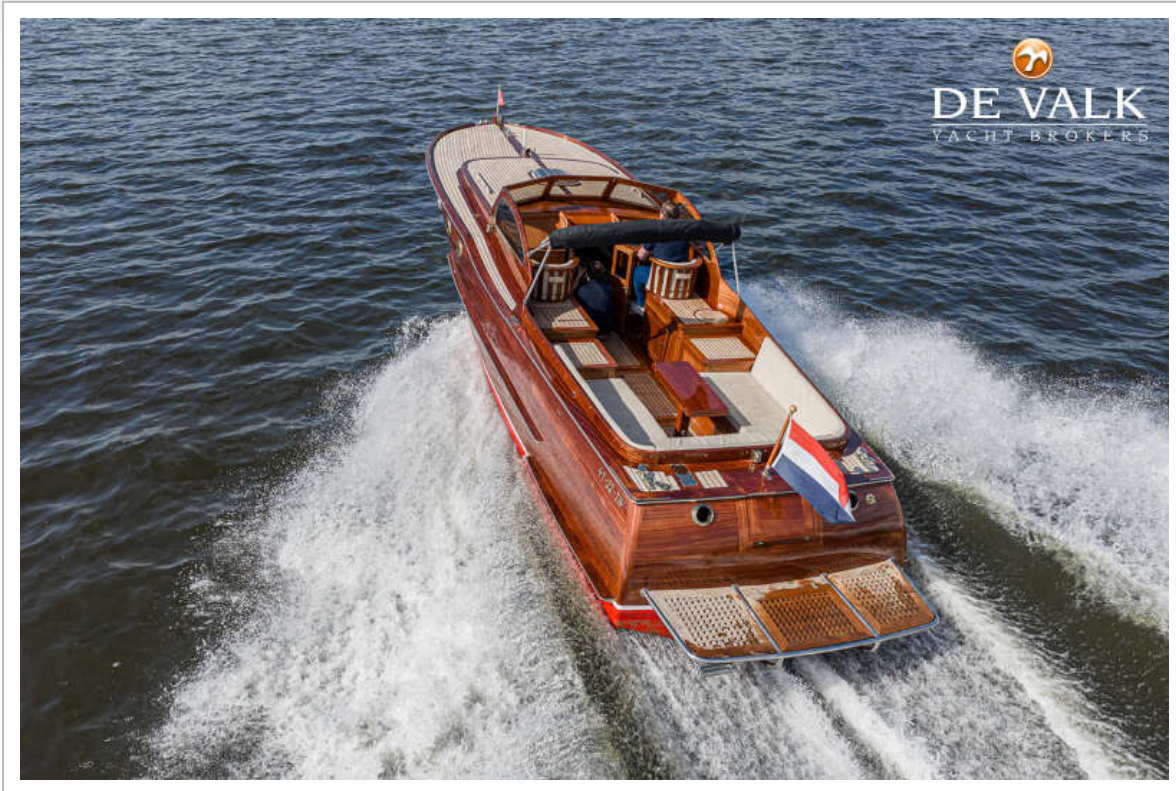
BREEDENDAM MTB 31



BREEDENDAM MTB 31



BREEDENDAM MTB 31

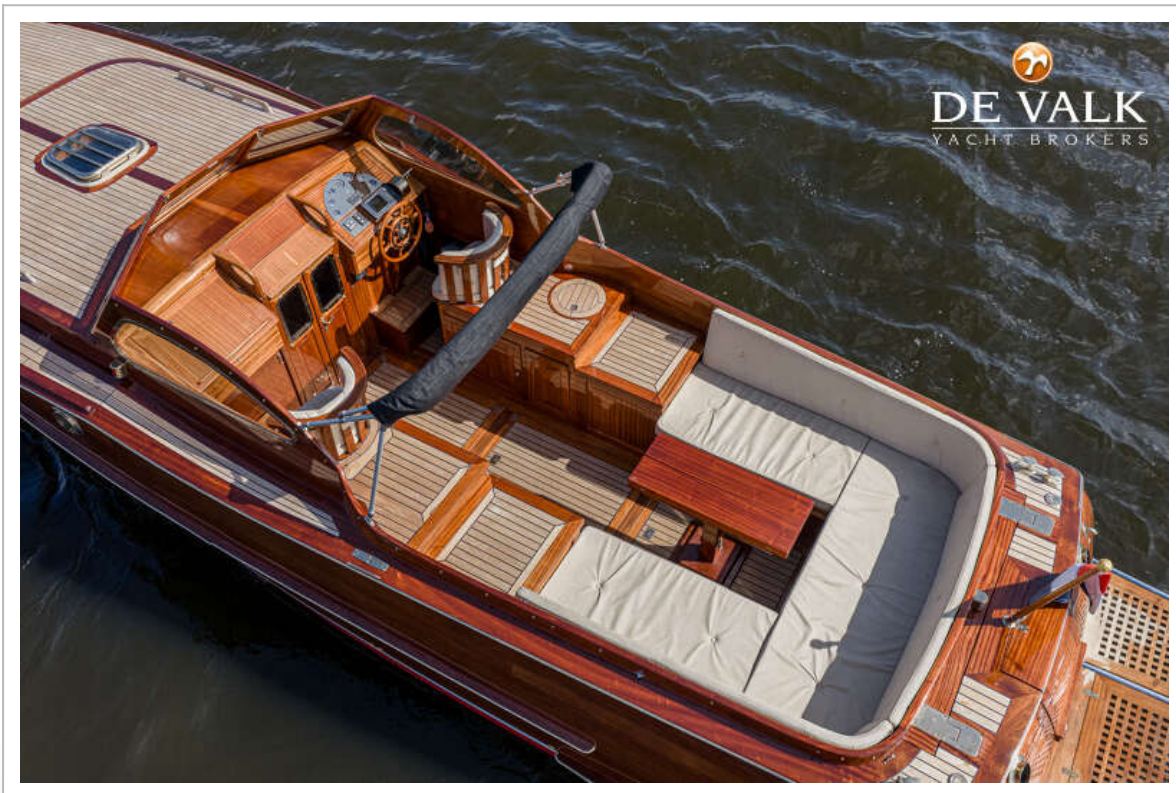




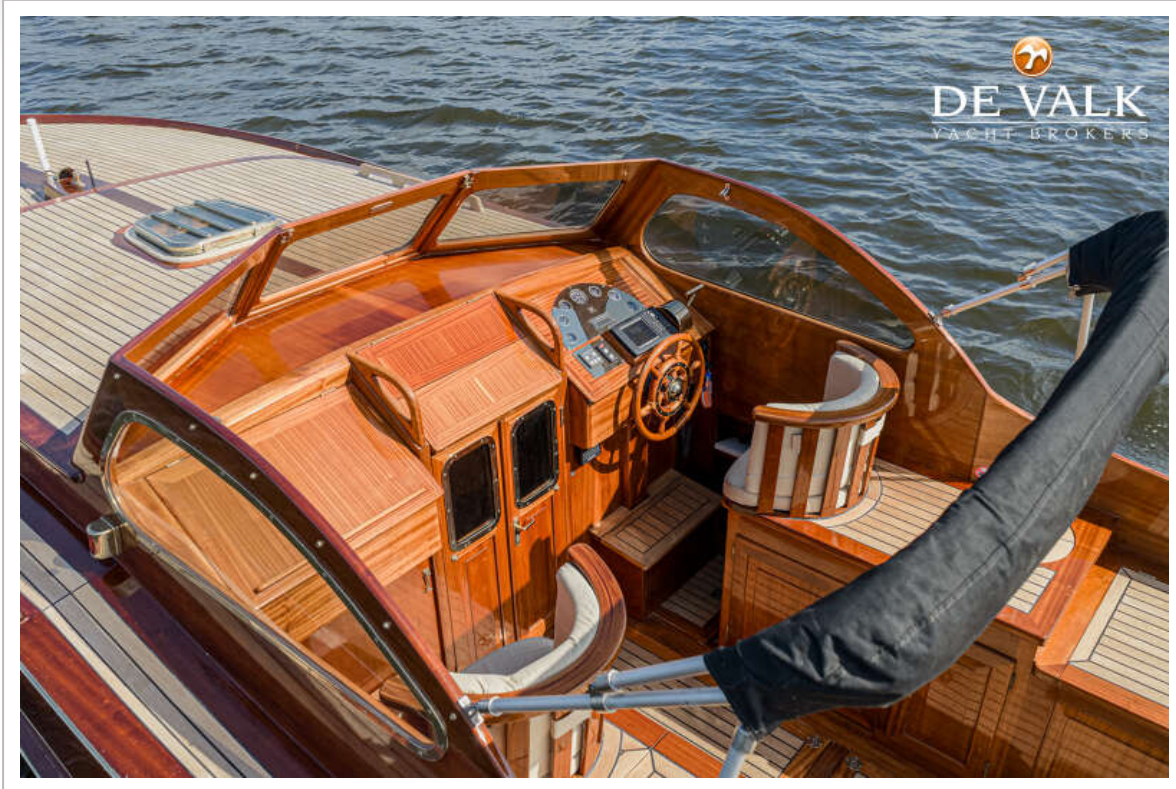
BREEDENDAM MTB 31



BREEDENDAM MTB 31



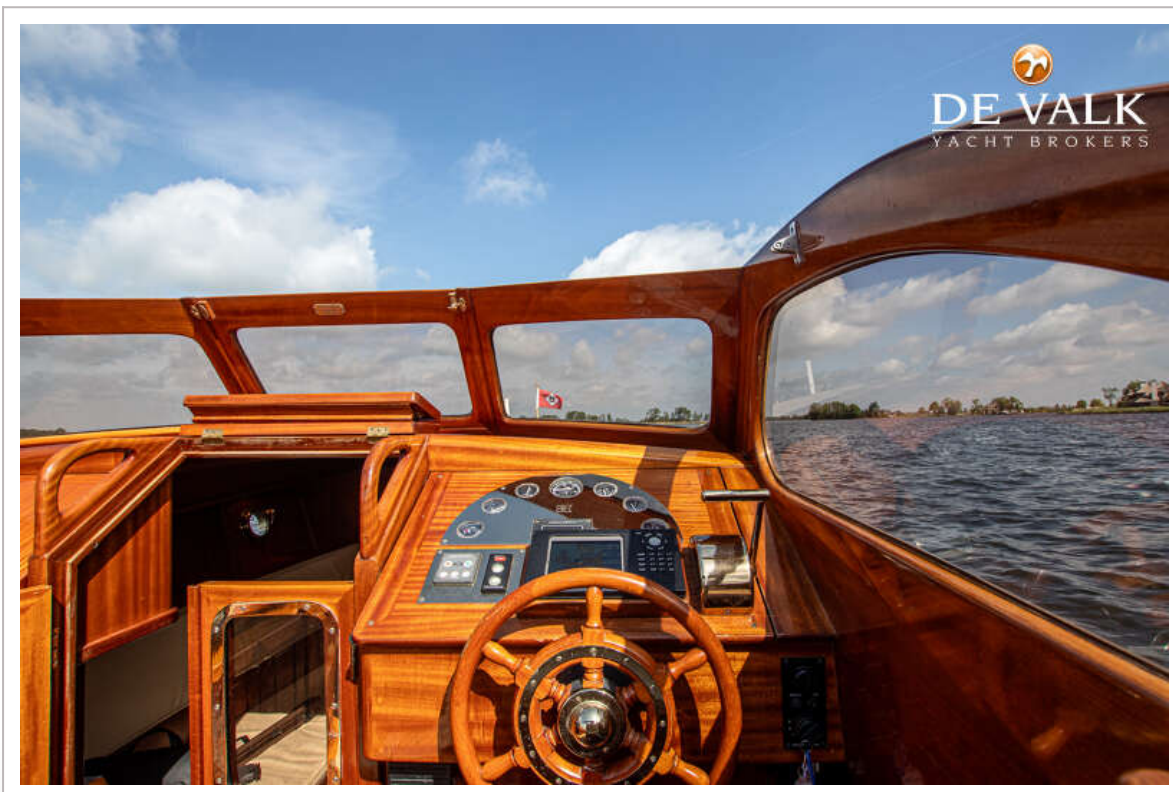
BREEDENDAM MTB 31



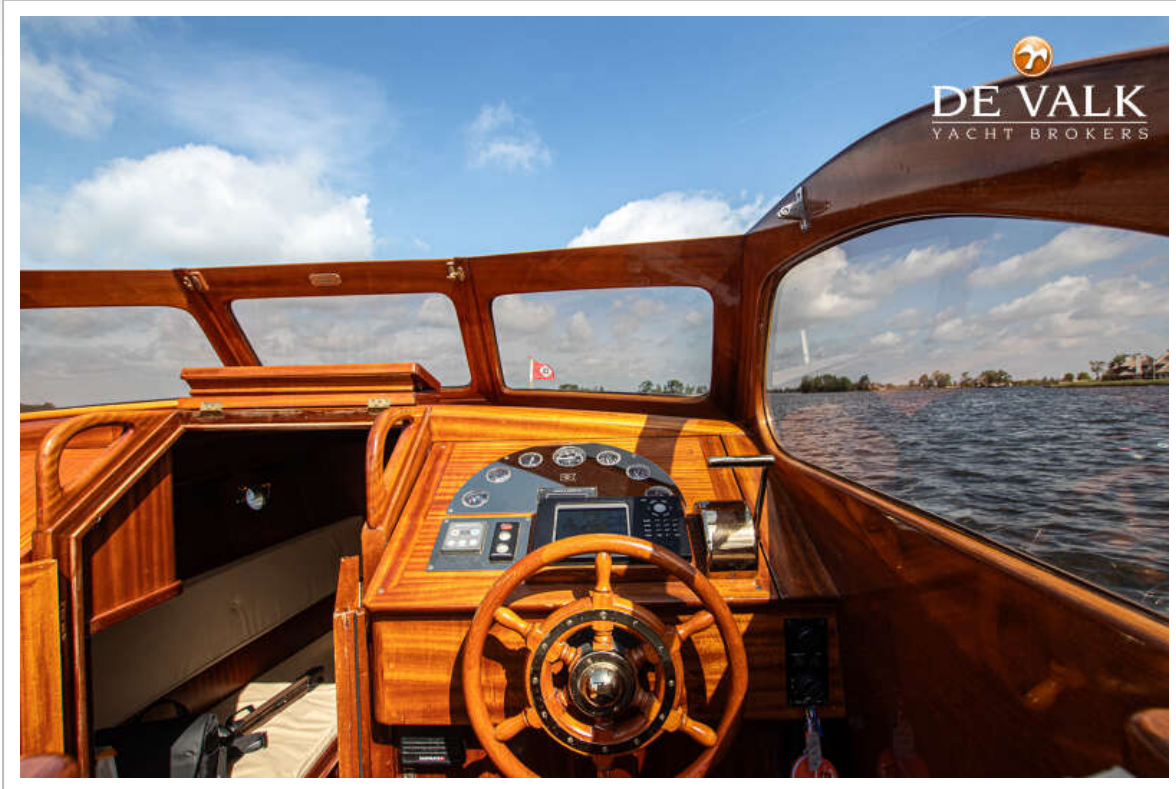
BREEDENDAM MTB 31



BREEDENDAM MTB 31



BREEDENDAM MTB 31



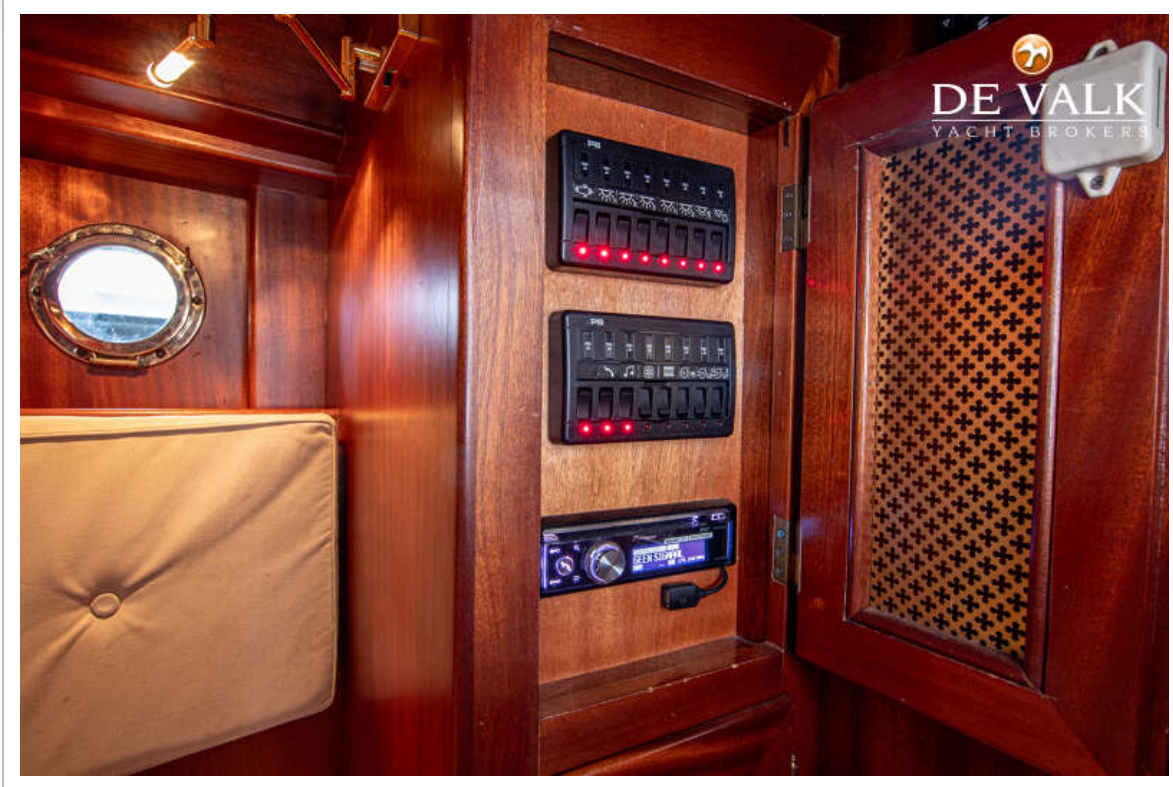
BREEDENDAM MTB 31



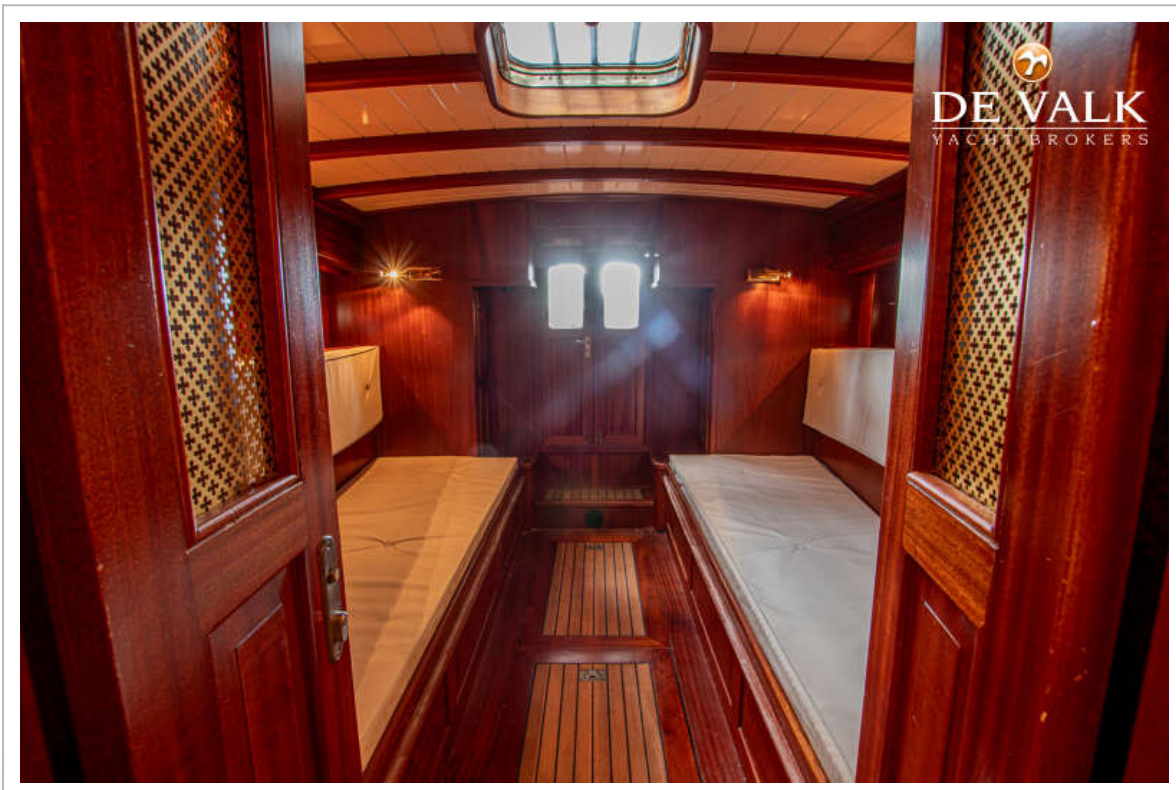
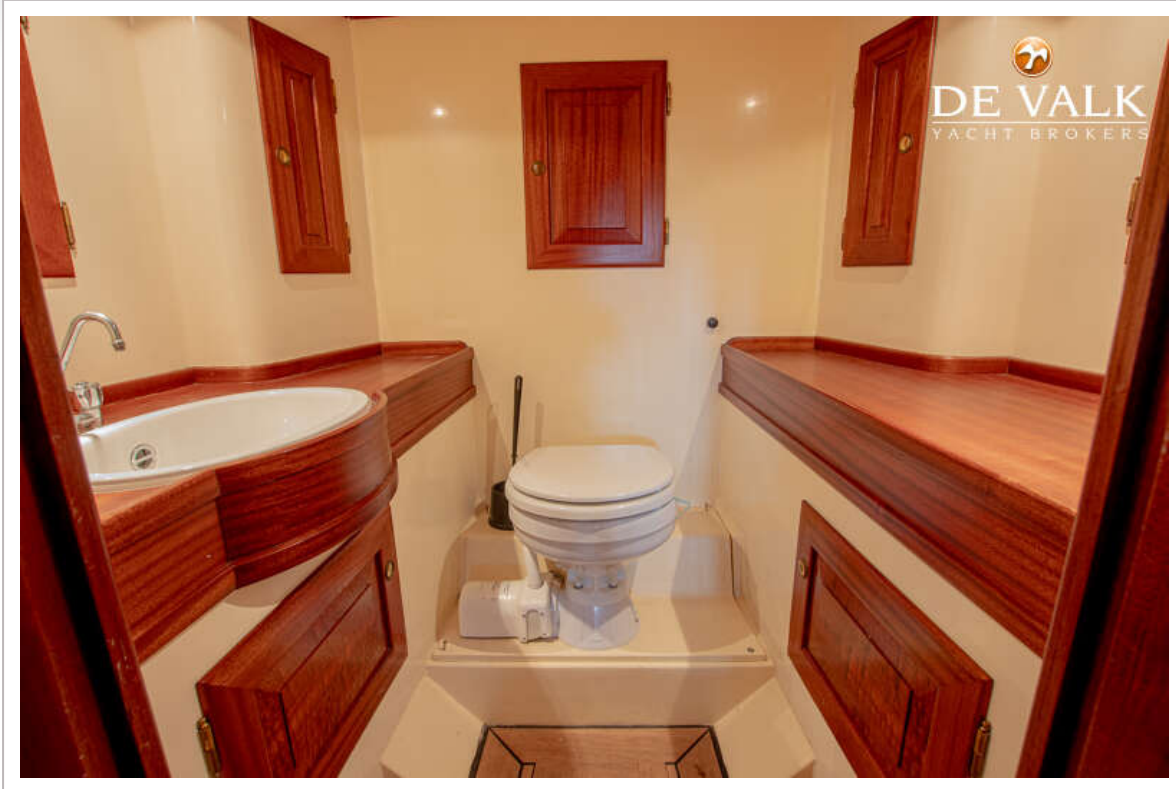
BREEDENDAM MTB 31



BREEDENDAM MTB 31



BREEDENDAM MTB 31



BREEDENDAM MTB 31



BREEDENDAM MTB 31



BREEDENDAM MTB 31

