



DE VALK
YACHT BROKERS



SUNSEEKER SUPERHAWK 48



DE VALK
YACHT BROKERS

SUNSEEKER SUPERHAWK 48

KOMMENTARE DES MAKLERS

The Sunseeker Superhawk 48 is an iconic high-performance offshore sports cruiser, renowned for its sleek 90s styling, triple-engine setup, and aggressive deep-V hull. Combining speed, luxury, and timeless design, she delivers exhilarating performance with exceptional handling in offshore conditions. The Sunseeker Superhawk 48 spacious cockpit is ideal for entertaining, while the well-appointed interior offers comfortable accommodation for weekend cruising. A rare opportunity to own a true Sunseeker classic.

Raoul van der Werf

TECHNISCHE DATEN

Maße	14.78 x 3.25 x 0.84 (m)	Werft	Sunseeker
Baujahr	1996	Kabinen	1
Material	GFK	Kojen	4
Motor(en)	3 x Yanmar ME420 diesel	PS/kW	3 x 250.00 (PS), 184.00 (kW)
Angebotspreis	€ 145.000 (MwSt. Beahlt)	Liegeplatz	elsewhere / nicht im Verkaufsbüro

KONTAKT

Verkaufsbüro	De Valk Antibes	Telefon	+33 492 91 0202
Adresse	2, Avenue de Verdun 06600 Antibes FR	E-Mail	antibes@devalk.nl

HAFTUNGSAUSSCHLUSS

Diese Angaben erfolgen nach bestem Wissen, können jedoch nicht garantiert werden.



SUNSEEKER SUPERHAWK 48

ALLGEMEIN

Modell	SUNSEEKER SUPERHAWK 48
Typ	Motoryacht
Rumpflänge (m)	14,78
Breite (m)	3,25
Tiefgang (m)	0,84
Baujahr	1996
Werft	Sunseeker
Land	Vereinigtes Königreich
Entwerfer	Sunseeker design team
Gewicht (t)	10
CE Norm	B
Rumpfmateral	GFK
Rumpffarbe	Blau
Rumpfform	Deep-V
Material Aufbauten	GFK
Deckmaterial	GFK
Deck Finish	Antirutsch Belag
Antifouling (Jahr)	2025
Bullauge	ja
Radar Träger	nicht klappbar
Treibstofftank (Liter)	1030L
Füllstandsanzeige (Treibstofftank)	ja
Trinkwassertank (Liter)	210L
Füllstandsanzeige (Trinkwasser)	ja
Aussen Steuerung	ja

UNTERKUNFT

Kabinen	1
Kojen	4
Innen	Kirsche



SUNSEEKER SUPERHAWK 48

Offenen Cockpit	ja
Salon	ja
Klima Anlage	ja
Navigation Zenter	ja
Umbaubar Koje	ja
Kombüse	ja
Arbeitsfläche	Duropol
Spülbecken	GFK
Herd	keramisch 2 burners
Mikrowelle	ja
Kuhlschrank	ja
Gefrier Truhe	ja
Warmwasser System	ja
Wasserdruck System	ja
Kochend-Wasserhahn	ja
Geschirrausstattung	ja
Eignerkabine	Doppelbett
Länge Bett (m)	2m
Kleiderschrank	Schubladen und Regale
Badezimmer	en suite
Toilet	en suite
Toilette System	ja
Handwaschbecken	ja
Dusche	en suite

MASCHINEN

Motoranzahl	3
Marke	Yanmar
Typ	ME420
PS	250
kW	184



Kraftstoffart	Diesel
Höchstgeschwindigkeit (Kn)	35
Marschgeschwindigkeit (Kn)	40
Kühlungssystem Motor	indirekte Wärmetauscher
Antrieb	Heckantrieb
Bugschraube	elektrisch
Propeller Typ	fest
Propellerblätter	ja
Hand Bilgenpumpe	ja
Elektrische Bilgenpumpe	ja
Bilge Alarm	ja
Generator	ja
Batterien	ja
Starterbatterie	ja
Versorgungsbatterie	ja
Bugschraubebatterie	ja
Ankerwindebatterie	ja
Batterie Ladegerät	ja
Landstrom	mit Kabel
Trimklappen	ja

NAVIGATION

Kompass	ja
Tiefenanziege	ja
UKW	ja
GPS	Raymarine Axiom
Plotter	Raymarine C60
Elektronische Kart(en)	ja
Navigation Beleuchtung	ja
Suchscheinwerfer	ja



AUSRÜSTUNG

Kuchenbude	ja
Bimini	ja
Cockpit Polster	ja
Cockpit Tisch	ja
Badeplattform	ja
Badeleiter	Edelstahl
Gangway	ja
Heckdusche	ja
Anker	ja
Ankerkette	ja
Ankerwinde	ja
Horn	ja
Fenderkissen	ja
Festmacher	ja
TV	ja
Radio	ja
Lautsprecher im Pflicht	ja
Lautsprecher im Salon	ja



SUNSEEKER SUPERHAWK 48



SUNSEEKER SUPERHAWK 48



SUNSEEKER SUPERHAWK 48



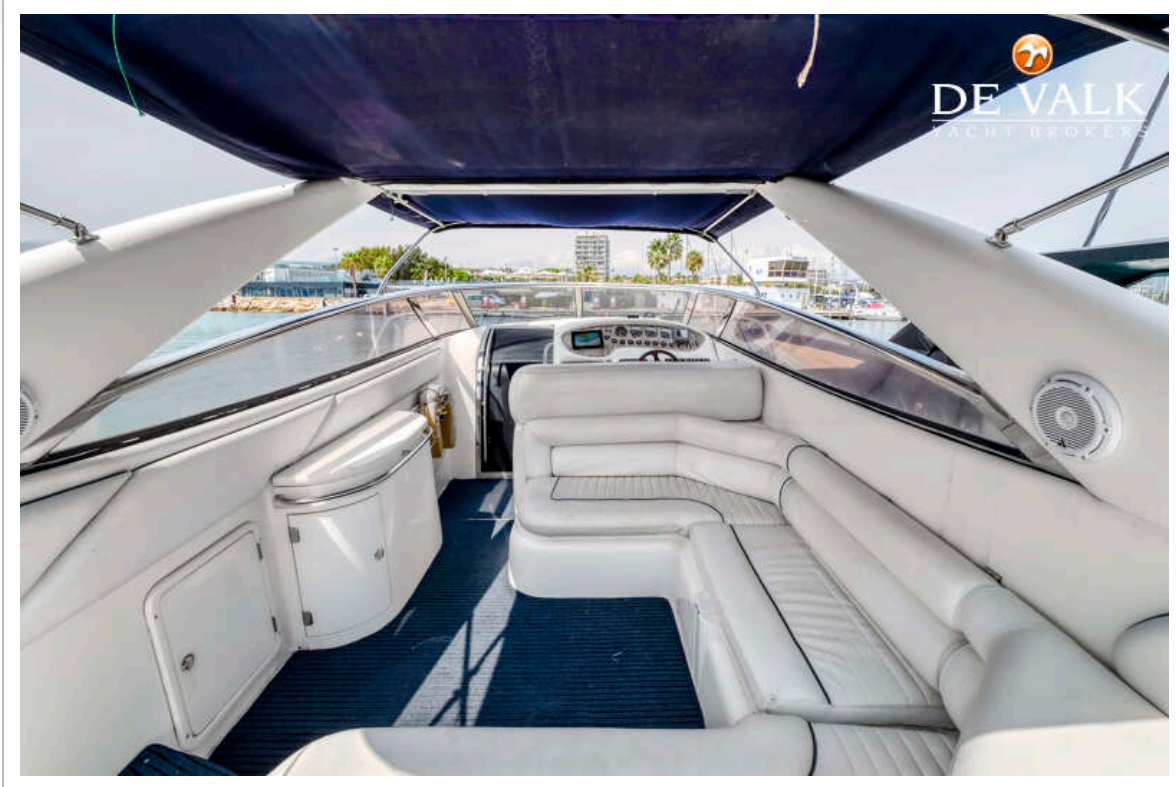
SUNSEEKER SUPERHAWK 48



SUNSEEKER SUPERHAWK 48



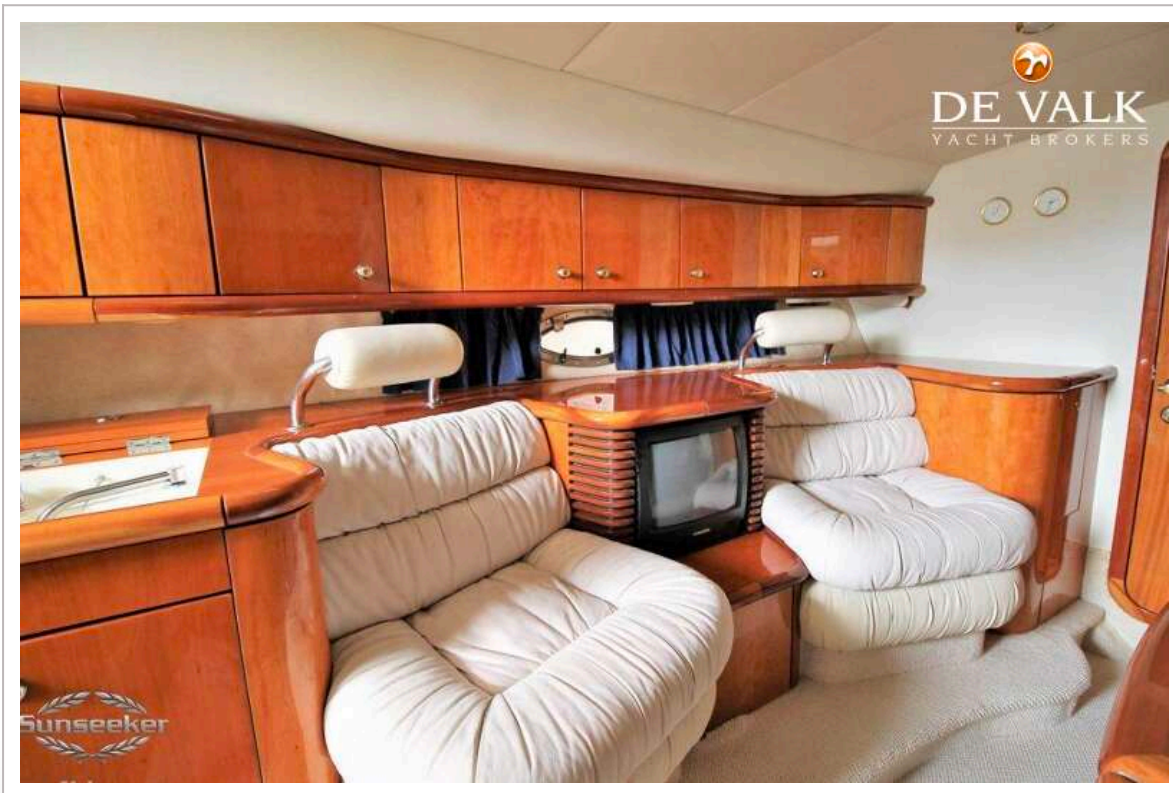
SUNSEEKER SUPERHAWK 48



SUNSEEKER SUPERHAWK 48



SUNSEEKER SUPERHAWK 48



SUNSEEKER SUPERHAWK 48



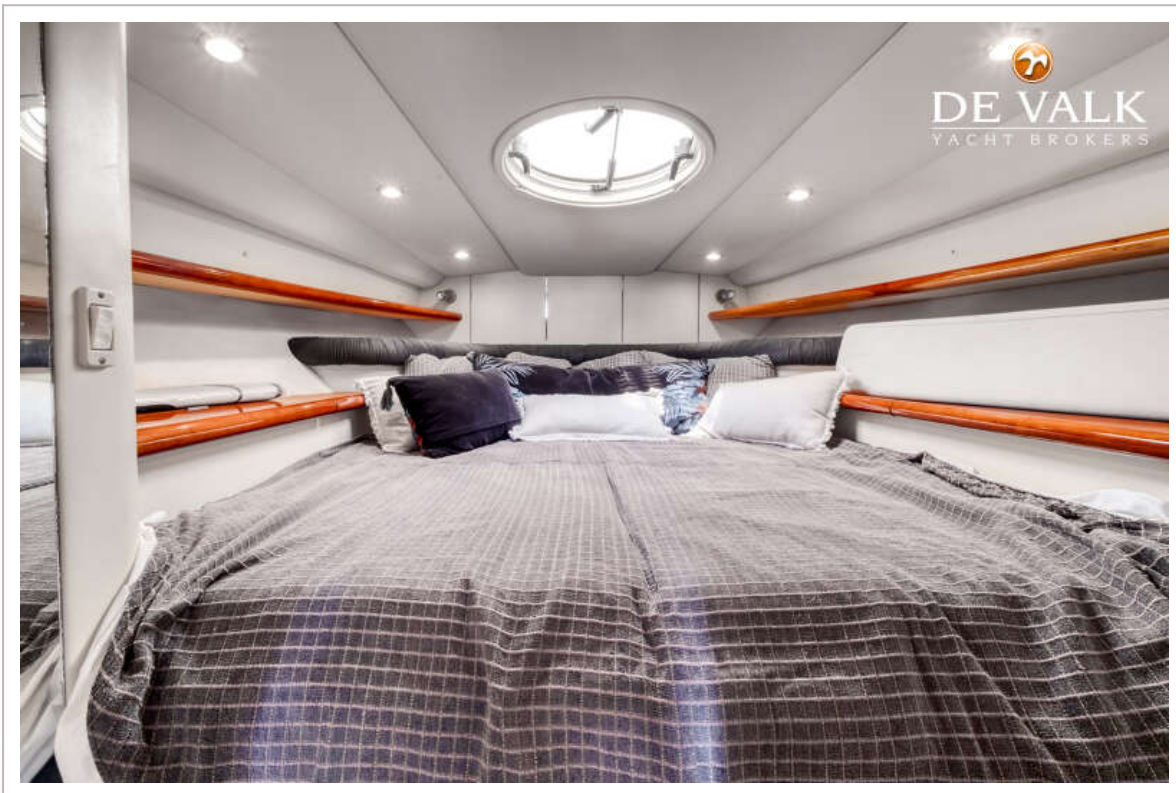
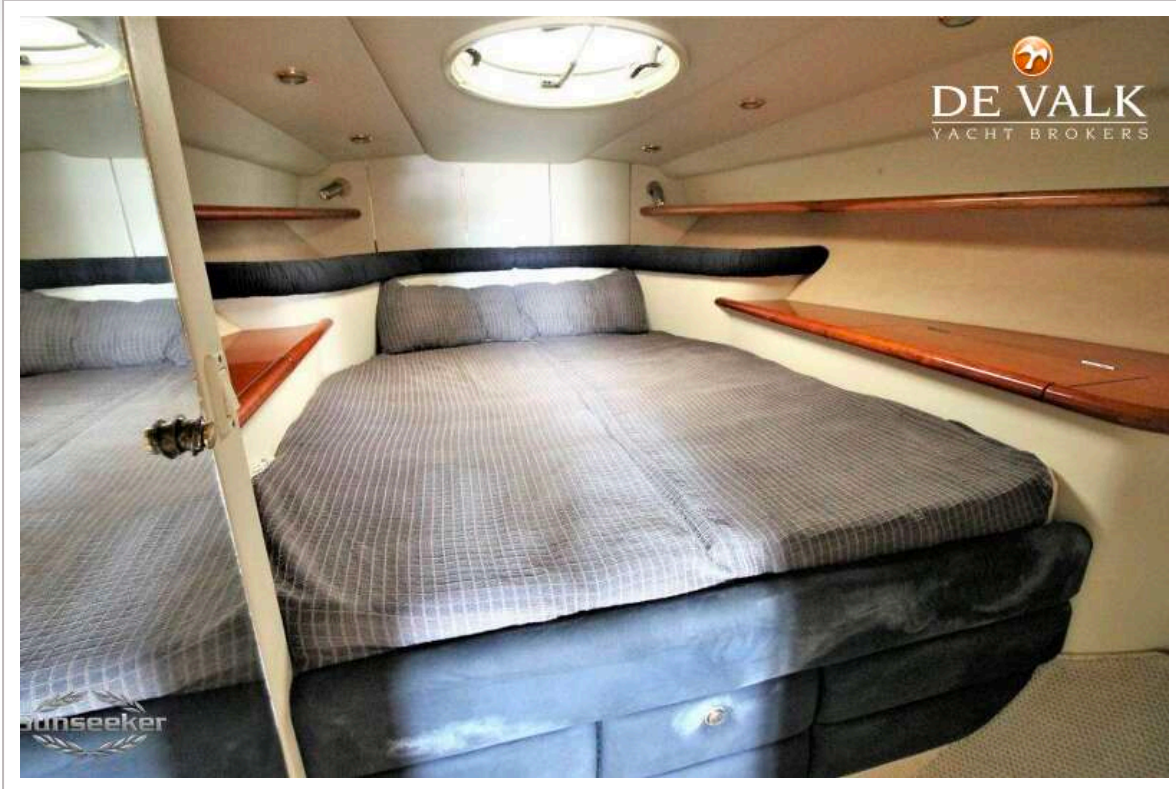
SUNSEEKER SUPERHAWK 48



SUNSEEKER SUPERHAWK 48



SUNSEEKER SUPERHAWK 48



SUNSEEKER SUPERHAWK 48



SUNSEEKER SUPERHAWK 48

