



DE VALK
YACHT BROKERS



HALLBERG RASSY 42 E



DE VALK
YACHT BROKERS

HALLBERG RASSY 42 E

KOMMENTARE DES MAKLERS

Popular HR 42E in stunning, superb state. The engine was replaced in 2003 by a 5-cylinder VW with immense torque. A proven ocean-going cruiser, Lloyds certified, admired for its sturdy build, spacious layout, and dependable sailing characteristics. Traditional Ole Enderlein HR design with center-cockpit and flushdeck, ideal for serious passage-makers. This yacht had 3 owners and was in the Med until 2020 before coming to Holland. Fully ready to go, though note that covers and cushions need replacement, partly due to a changed perpendicular bed position suitable for tall sailors over 1.90m.

Reinier van der Wolf

TECHNISCHE DATEN

Maße	12.98 x 3.84 x 1.85 (m)	Werft	Hallberg Rassy Varvs AB, Ellös
Baujahr	1989	Kabinen	2
Material	GFK	Kojen	9
Motor(en)	1 x Volkswagen SDI 55-5 diesel	PS/kW	55.00 (PS), 40.48 (kW)
Angebotspreis	€ 129.000 (MwSt. Bezahlt)	Liegeplatz	beim Verkaufsbüro

KONTAKT

Verkaufsbüro	De Valk Monnickendam B.V.	Telefon	+31 (0)299 65 63 50
Adresse	Hoogedijk 6 1145 PM Katwoude NL	E-Mail	monnickendam@devalk.nl

HAFTUNGSAUSSCHLUSS

Diese Angaben erfolgen nach bestem Wissen, können jedoch nicht garantiert werden.



HALLBERG RASSY 42 E

ALLGEMEIN

Modell	HALLBERG RASSY 42 E
Typ	Segelyacht
Rumpflänge (m)	12,98
Wasserlinienlänge (m)	10,49
Breite (m)	3,84
Tiefgang (m)	1,85
Stehhöhe (m)	2,00
Baujahr	1989
Werft	Hallberg Rassy Varvs AB, Ellös
Land	Schweden
Entwerfer	C. Rassy / O. Enderlein
Gewicht (t)	11,5
Ballast (Ton)	Gusseisen 4,5
CE Norm	NA
Rumpfmateriäl	GFK
Rumpffarbe	Weiß with marina blue decoration strip
Rumpfform	Rundspant
Art Kiel	Flossen Kiel
Material Aufbauten	GFK
Stossliste	Edelstahl
Deckmaterial	GFK GRP-sandwich construction 25 mm with polyvinyl cellular
Deck Finish	Teak
Pflicht Bedeckung	Teak
Antifouling (Jahr)	hartes Antifouling 2019
Dorado Belufter	2
Fenster Einfassung	Aluminium
Fenster Material	Standard Glas
Decksluke	4
Bullauge	ja
Isolation	ja



Radar Träger	ja
Treibstofftank (Liter)	Edelstahl 195
Treibstofftank 2 (Liter)	Edelstahl 150 (with inspection ports)
Füllstandsanzeige (Treibstofftank)	ja
Trinkwassertank (Liter)	GFK 670
Füllstandsanzeige (Trinkwasser)	ja
Grauwassertank (Liter)	ja
Radsteuerung	Kabelsteuerung
Aussen Steuerung	ja
Not-Pinne	ja
Weitere Info	Kraftstofftanks, die 2023 gereinigt wurden

UNTERKUNFT

Kabinen	2
Kojen	9
Innen	Teak
Einteilung	Im vorderen Bereich befindet sich eine V-Koje mit eigenem Toilettenraum, gefolgt von einem geräumigen Salon mit zwei Sofas und einem großen Klapp Tisch. Backbord befindet sich die Navigationsecke und steuerbord die U-förmige Kombüse, die gleichzeitig den Durchgang zur großzügigen Eignerkabine im Heck bildet; diese Achterkabine verfügt über eine eigene Dusche und Toilette.
Offenen Cockpit	ja
Salon	ja
Heizung	Diesel Heißluft Webasto
Kartentisch	ja
Achterkabine	ja
Kombüse	U-förmig
Arbeitsfläche	Teak look plastic laminate
Spülbecken	Edelstahl double
Herd	Gas Domatic 3 burner electronic ignition (2015)
Ofen	ja



Kühlschrank	Kühlkompressor-Platten und Regler (2023)
Warmwasser System	220V + Motor 40 l. boiler
Wasserdruck System	elektrisch
Hand und/oder Fusspumpe	Salzwasser und Süßwasser kombiniert
Eignerkabine	Doppelbett + Einzelbett
Länge Bett (m)	2 m x 135 cm 2 m x 71 cm
Kleiderschrank	Regale
Badezimmer	en suite
Toilet	en suite
Toilette System	handbetrieb
Handwaschbecken	im Badezimmer
Gästekabine 1	Zwei Einzelbetten
Länge Bett (m)	2 m
Kleiderschrank	Regale und hängend
Badezimmer	getrennt
Toilette	getrennt
Toilette System	handbetrieb
Handwaschbecken	im Badezimmer
Dusche	getrennt

MASCHINEN

Motoranzahl	1
Marke	Volkswagen
Typ	SDI 55-5
PS	55
kW	40.48
Kraftstoffart	Diesel
Installiert im Jahr	2003
Höchstgeschwindigkeit (Kn)	8,5
Marschgeschwindigkeit (Kn)	7
Verbrauch (l/h)	3,5



Kühlungssystem Motor	indirekte Wärmetauscher
Antrieb	Schraubenwelle
Welle Dichtung	ja
Motor bedienung	Seilzug Kabel
Gewende getriebe	ja
Bugschraube	elektrisch Maxpower
Exhaust	wassergekühlt
Propeller Typ	fest
Propellerblätter	3
Material Propellerwelle	Edelstahl
Propellerwelle schmierung	Wasser
Hand Bilgenpumpe	ja
Elektrische Bilgenpumpe	ja
Elektrische Anlage	220v 24v
Batterien	ja
Starterbatterie	1x 95 Ah (2025)
Versorgungsbatterie	Victron Lithium LiFeP04 Smart battery 12,8 V/160 Ah (2022)
Bugschraubebatterie	Victron AGM 110 Ah (2022)
Batterie Monitor	Victron Smart BMS 12/200 (2022)
Batterie Ladegerat	Victron 12/1600/70
Umwandler	Victron, Multiplus Compact 1600 / 701
Solar panele	2 x 85 Watt
Landstrom	mit Kabel

NAVIGATION

Kompass	ja
Tiefenanziege/Logge	Raymarine I-70 (2014)
Windlupe anzeige	Raymarine I-70 (2014)
UKW	Simrad RS 35 AIS/ DSC + wireless remote (2014)
Autopilot	Raymarine Smartpilot (2014)
Ruderwinkel Anzeige	auf Raymarine Smartpilot



Radar	Raymarine 45 cm radome (2020)
Radar/GPS/Plotter	C 120 New (2014)
Navtex	ICS Nav4
AIS Transponder	Raymarine (2016)
Navigation Beleuchtung	LED Hella
Weitere Info	WLAN-Verbindung zum Festland: Antennen, Kabel und Stecker sind verlegt. Im Innenbereich müssen sie noch verlängert werden.

AUSRÜSTUNG

Spritzverdek	ja
Kuchenbude	ja
Bimini	ja
Cockpit Polster	ja
Badeleiter	Aluminium
Bugtreppe	ja
Gangway	ja
Heckdusche	ja
Anker	Delta 45 kg
Ankerkette	80 m.
Ankerwinde	elektrisch
Beiboot	ja
Ausserborder	Yamaha
Ausserborder Halterung	ja
See Reling	Draht/Seil
Heckkorb	ja
Bugkorb	ja
Rettungsinsel	ja
Markierboje	ja
Leinenschneider	ja
Fenderkissen	ja
Festmacher	ja



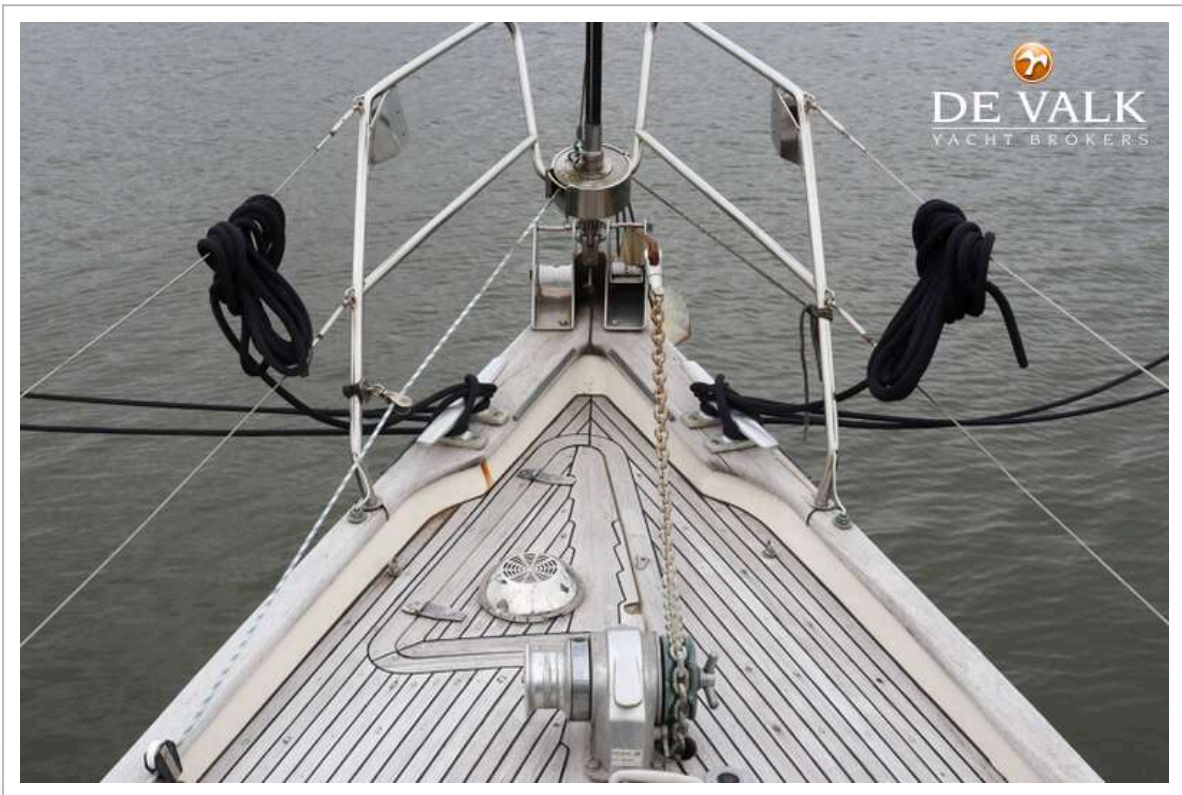
Reserve Teilen	ja
Radio-CD Spieler	ja
Lautsprecher im Salon	ja

RIGG

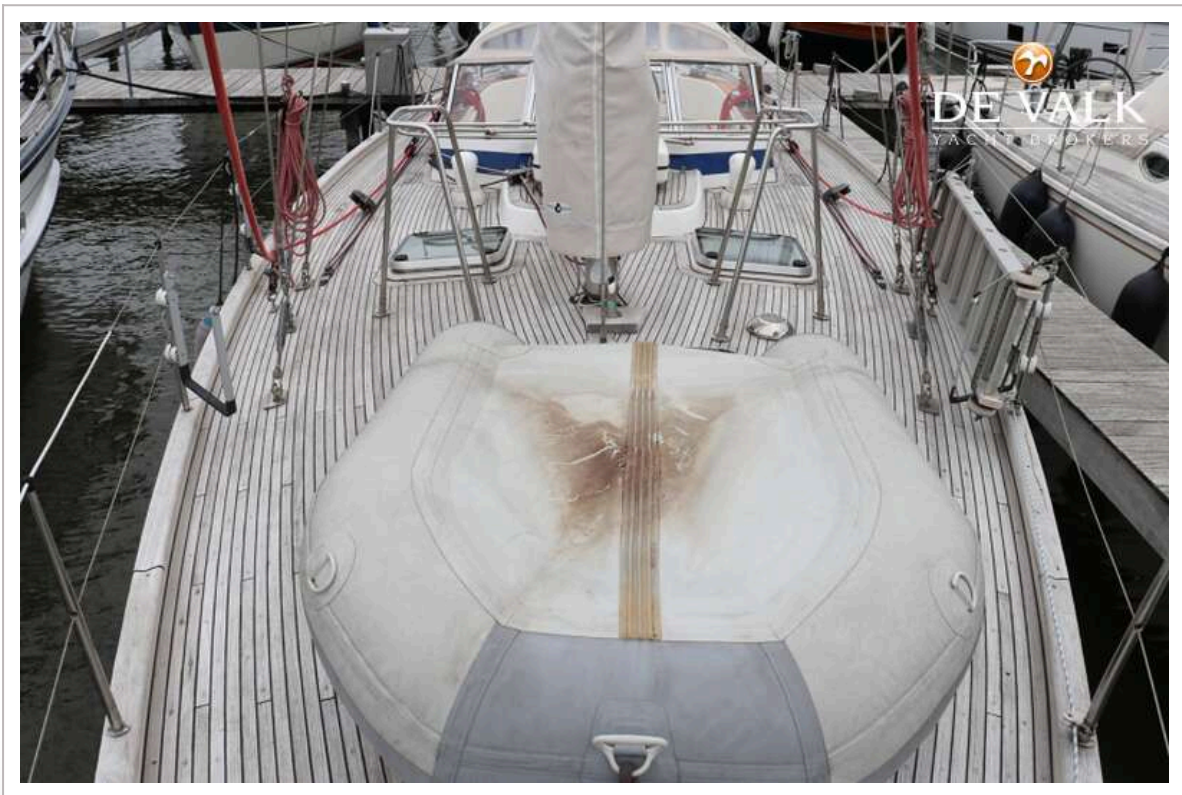
Rig	Sloop
Stehendes Gut	Drahtseil
Marke Mast	Seldén Mast AB, Sweden
Material Mast	Aluminium with steps in mast
Salings	2
Großsegel	35 m2
Rollgroß Anlage	ja
Kutter Stag	ja
Genua	ja
Achterstag Spanner	ja
Baumniederhohler	ja
Genua Schotwischen	Lewmar 55 C
Fall Wischen	Lewmar 40 CST



HALLBERG RASSY 42 E



HALLBERG RASSY 42 E



HALLBERG RASSY 42 E



HALLBERG RASSY 42 E



HALLBERG RASSY 42 E



HALLBERG RASSY 42 E



HALLBERG RASSY 42 E



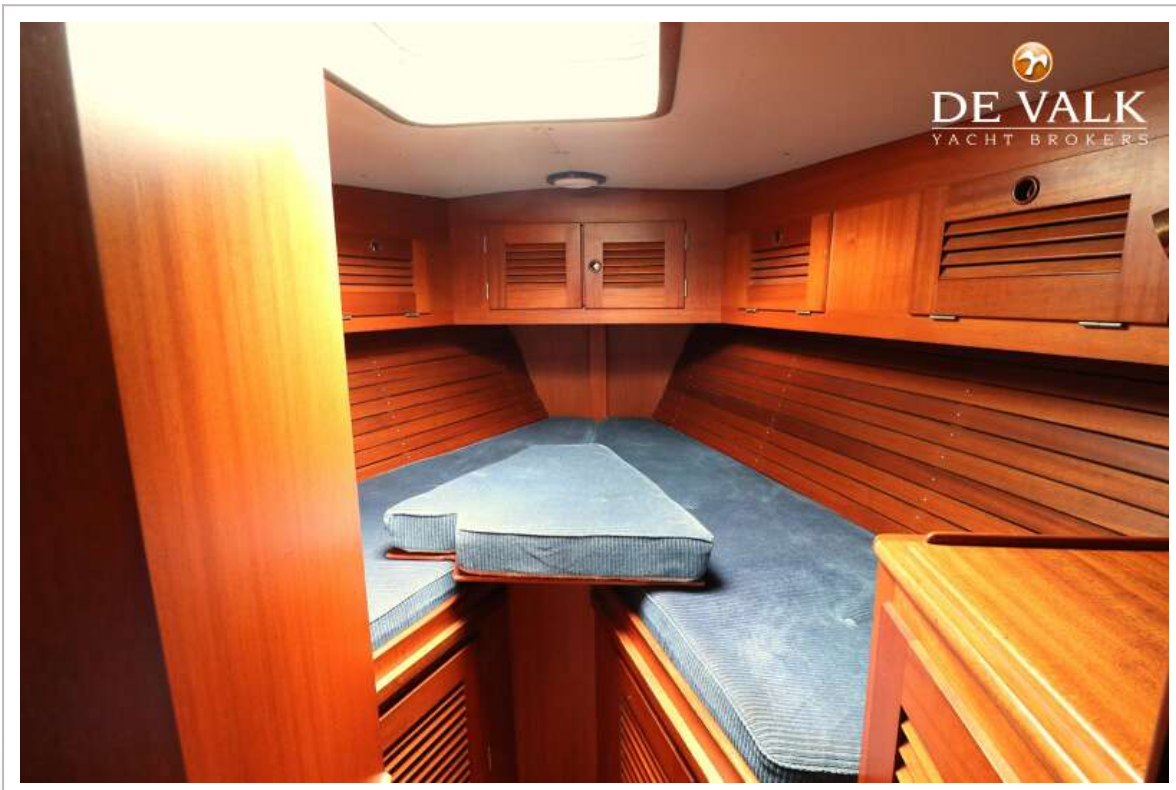
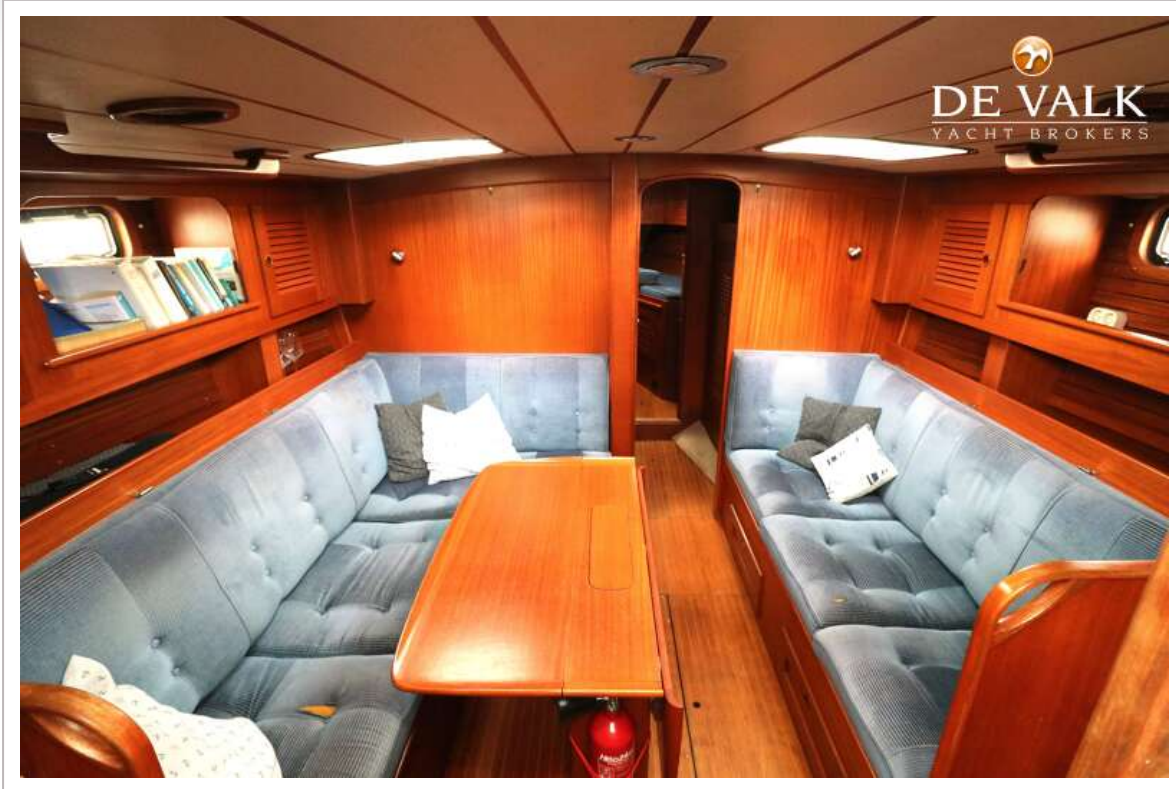
HALLBERG RASSY 42 E



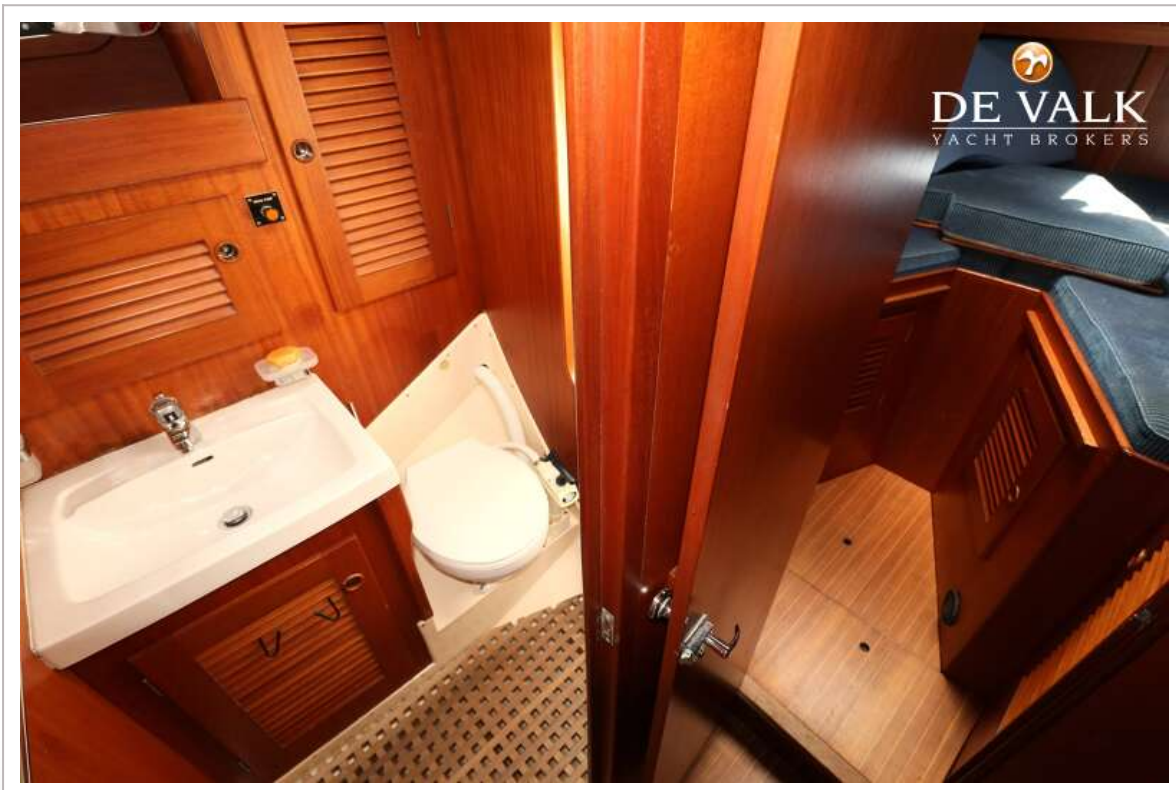
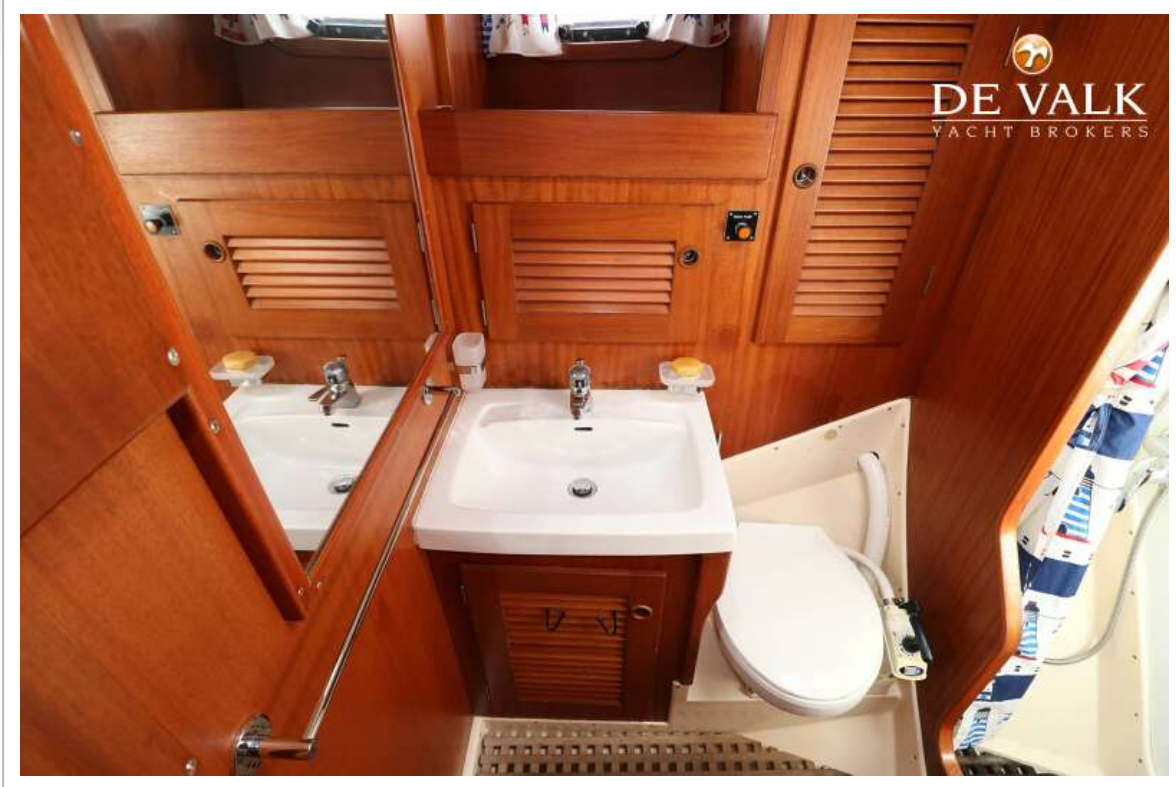
HALLBERG RASSY 42 E



HALLBERG RASSY 42 E



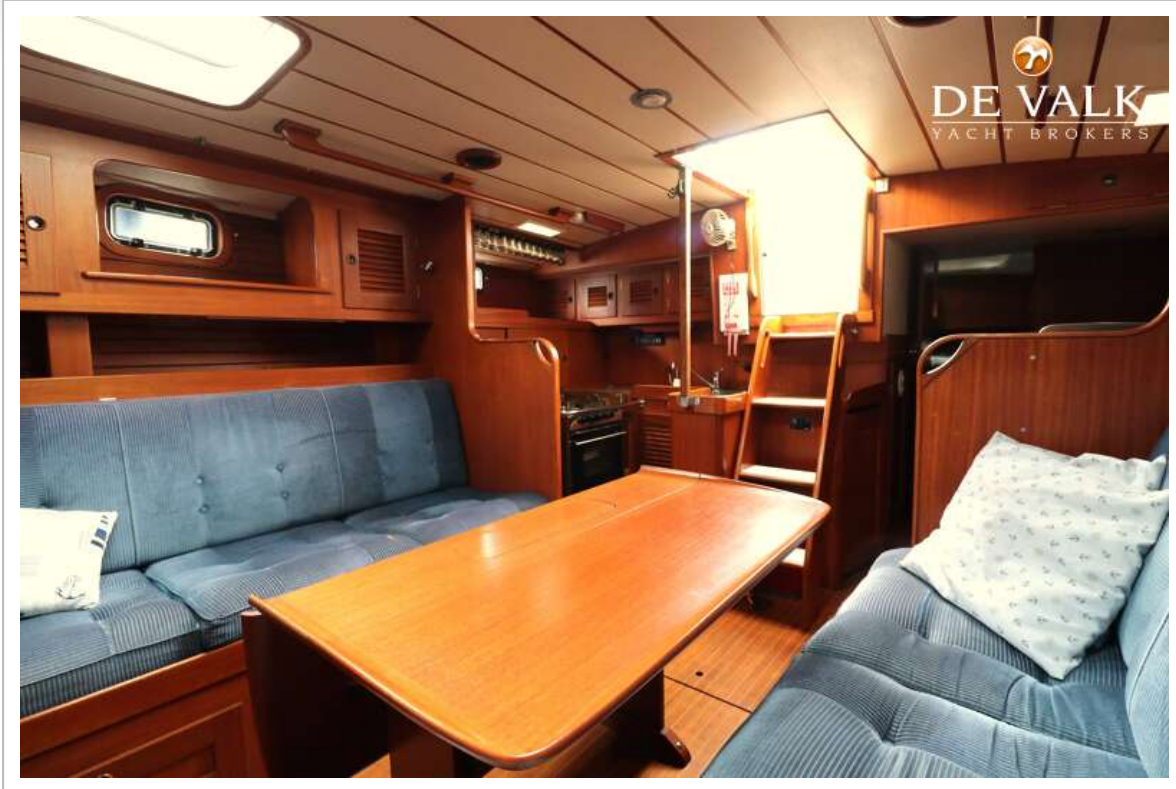
HALLBERG RASSY 42 E



HALLBERG RASSY 42 E



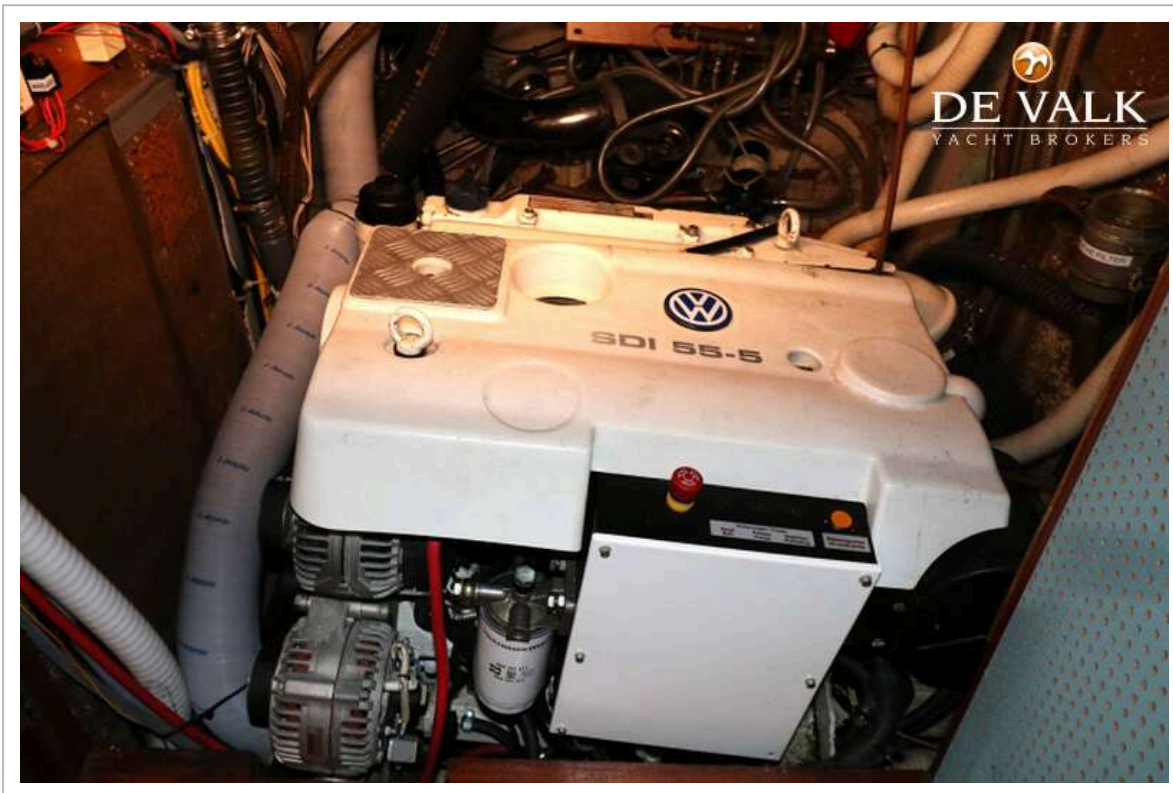
HALLBERG RASSY 42 E



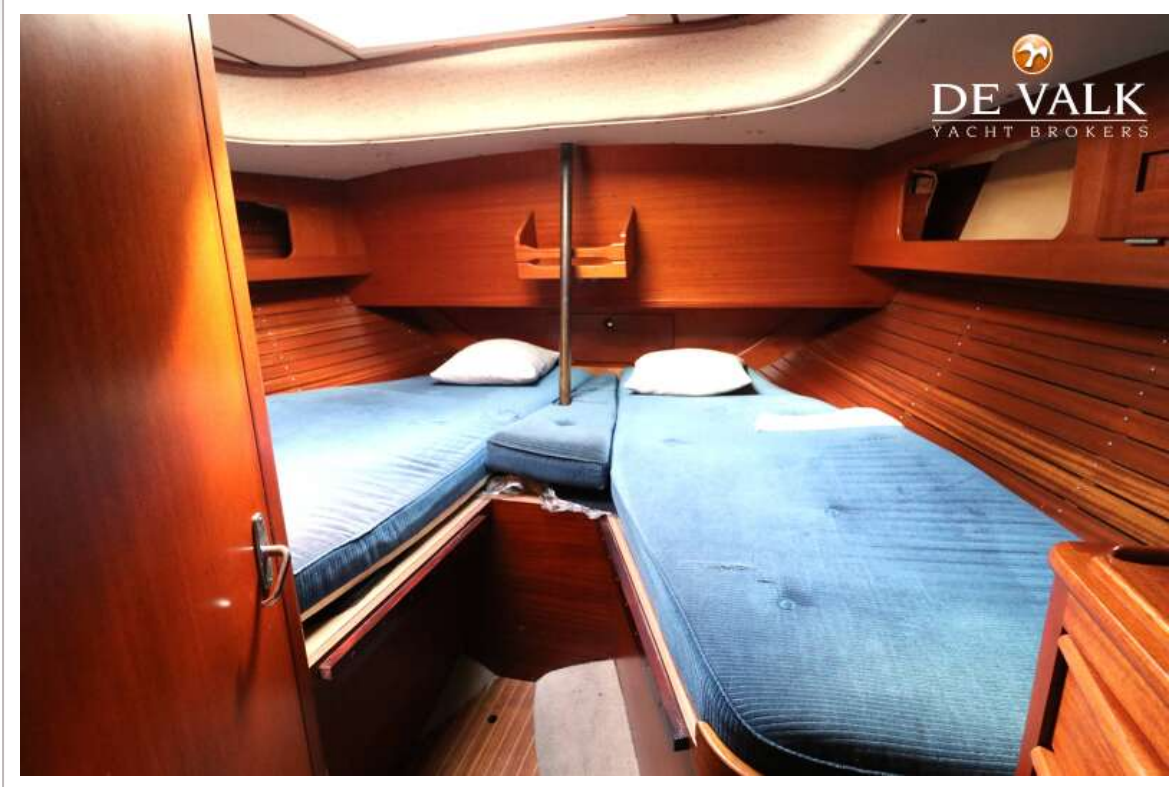
HALLBERG RASSY 42 E



HALLBERG RASSY 42 E



HALLBERG RASSY 42 E



HALLBERG RASSY 42 E

